



工程指示 / 要求簡箋(E.I.)

工程指示編號：EI / 1163 / 19

修改版次：G

工程編號：J - 837

工程名稱：觀塘裕民坊

工程項目：幕牆 生窗玉(T1-T5)(7-50/F)

收件人：生統/永林/王良

發件人：Eric Liu

日期：03/01/2020

□要求提供 / □確認 事項：

- | | | |
|------------------------------------|-------------------------------------|-------------------------------|
| <input type="checkbox"/> 初步鋁料 B.M. | <input type="checkbox"/> 加工拆圖，然後生產 | <input type="checkbox"/> 尺寸表 |
| <input type="checkbox"/> 正式鋁料 B.M. | <input type="checkbox"/> 技術上資料 / 指示 | <input type="checkbox"/> 報價 |
| <input type="checkbox"/> 配件 B.M. | <input type="checkbox"/> 樣辦或貨品說明書 | <input type="checkbox"/> 分判合約 |
| <input type="checkbox"/> 其他：_____ | | |

內容：

請按加工圖生產生窗玉送地盤安裝

G 版: 1) 按 1 月 2 日湛哥上廠與王良修改，窗玉不開扣碼孔，改用拉巴修內六角螺絲卡緊
所有防風扣改用新款(837-CWH-K2)，已開孔窗玉(MO1)按此方案修改 *批孔*

2) 優先生產各座 1 層數量窗玉連玻璃送地盤，試大水用，下星期五前到地盤 *不重新開料*

謝謝

請在 2020/ 01/ 10 前完成上列要求。

附：6 頁圖登，23 頁加工圖

以上項目為：

- | | | |
|---------------------------------|--------------------------------------|--------------------------------|
| <input type="checkbox"/> 原合約工程包 | <input type="checkbox"/> 原合約工程加 / 減賬 | <input type="checkbox"/> 新工程報價 |
|---------------------------------|--------------------------------------|--------------------------------|

原因：-

分發東莞各部門：

- | | | | | | | | |
|---------------------------------|---|---|------------------------------|------------------------------|------------------------------|--------------------------------|---|
| <input type="checkbox"/> 生產技術總監 | <input checked="" type="checkbox"/> 連附件 | <input checked="" type="checkbox"/> 技術部 | <input type="checkbox"/> 連附件 | <input type="checkbox"/> 生產部 | <input type="checkbox"/> 連附件 | <input type="checkbox"/> 機械設計部 | <input type="checkbox"/> 連附件 |
| <input type="checkbox"/> 採購部 | <input type="checkbox"/> 連附件 | <input checked="" type="checkbox"/> 生產統籌部 | <input type="checkbox"/> 連附件 | | | | |
| <input type="checkbox"/> 質檢部 | <input type="checkbox"/> 連附件 | <input type="checkbox"/> 會計部 | <input type="checkbox"/> 連附件 | <input type="checkbox"/> 報關組 | <input type="checkbox"/> 連附件 | <input type="checkbox"/> 其他 | <u>楊榮輝</u> <input type="checkbox"/> 連附件 |

分發香港各部門：

- | | | | | | | | |
|------------------------------|------------------------------|-------------------------------|------------------------------|------------------------------|------------------------------|----------------------------------|------------------------------------|
| <input type="checkbox"/> 行政部 | <input type="checkbox"/> 連附件 | <input type="checkbox"/> 會計部 | <input type="checkbox"/> 連附件 | <input type="checkbox"/> 統籌部 | <input type="checkbox"/> 連附件 | <input type="checkbox"/> 工程部地盤科文 | <input type="checkbox"/> 連附件 |
| <input type="checkbox"/> 採購部 | <input type="checkbox"/> 連附件 | <input type="checkbox"/> QS 部 | <input type="checkbox"/> 連附件 | <input type="checkbox"/> 維修部 | <input type="checkbox"/> 連附件 | <input type="checkbox"/> 其他 | _____ <input type="checkbox"/> 連附件 |

傳遞編號：

HK0015 / 19 20

發件人簽署：

項目經理簽署：

圖則登記表
DRAWING REGISTER

工程名稱 Project Title: **觀塘裕民坊 (T1~T5座) 大貨**
框架式幕牆 (窗玉拆圖)

工程編號 Project No: **J-837**

接收日期 Receiving Date (適用於客戶圖則)

年									
月									
日									

分發予 Distributed To

發出日期 Issued Date

年	19	19	19	19	20				
月	9	11	11	12	1				
日	21	21	29	24	3				

圖則編號 Drg. No.	圖則名稱 Drawing Title
837-DL1	多點鎖放樣圖
837-DR1	多點鎖放樣圖
837-MWL1	多點鎖放樣圖
837-MWR1	多點鎖放樣圖
837-BH1	多點鎖放樣圖
837-BH2	多點鎖放樣圖
837-BH77	多點鎖放樣圖
837-BH15	多點鎖放樣圖
837-BH99	多點鎖放樣圖
MW-DL1	生窗玉組裝圖
UN-DL1	生窗玉組裝圖
UN-DL1a	生窗玉組裝圖 (數據表)
UN-DL1-1	生玉料(8+8)加工圖
UN-DL1-2	生玉料(8+8)加工圖
UN-DL1-3	生玉料(8+8)加工圖
UN-DL1-4	生玉料(8+8)加工圖
MW-DL2	生窗玉組裝圖
UN-DL2	生窗玉組裝圖
UN-DL2-1	生玉料(8+8)加工圖
UN-DL2-2	生玉料(8+8)加工圖
UN-DL2-3	生玉料(8+8)加工圖
UN-DL2-4	生玉料(8+8)加工圖
UN-DL16	生窗玉組裝圖
UN-DL16-1	生玉料(8+8)加工圖
UN-DL16-2	生玉料(8+8)加工圖
UN-DL16-3	生玉料(8+8)加工圖

修訂編號 Revision No.									
1	-	A	-	B	-				
2	-	A	-	B	-				
3	-	A	-	B	-				
4	-	A	-	B	-				
5	-	A	-	B	-				
6	-	A	-	B	-				
7	-	A	-	B	-				
8	-	A	-	B	-				
9	-	A	-	B	-				
10	-	A	-	B	-				
11	-	A	-	B	-				
12	-	A	-	B	-				
13	-	A	-	B	-				
14	-	A	-	B	-				
15	-	A	-	B	C				
16	-	A	-	B	-				
17	-	A	-	B	-				
18	-	A	-	B	-				
19	-	A	-	B	-				
20	-	A	-	B	-				
21	-	A	-	B	C				
22	-	A	-	B	-				
23	-	A	-	B	-				
24	-	A	-	B	-				
25	-	A	-	B	-				
26	-	A	-	B	C				

圖則登記表
DRAWING REGISTER

工程名稱 Project Title: 觀塘裕民坊 (T1~T5座) 大貨 框架式幕牆 (窗玉拆圖)
工程編號 Project No: J-837

接收日期 Receiving Date (適用於客戶圖則)

年									
月									
日									

分發予 Distributed To

發出日期 Issued Date

年	19	19	19	19	20				
月	9	11	11	12	1				
日	21	21	29	24	3				

圖則編號 Drg. No.	圖則名稱 Drawing Title
UN-DL16-4	生玉料(8+8)加工圖
MW-DR1	生窗玉組裝圖
UN-DR1	生窗玉組裝圖
UN-DR1a	生窗玉組裝圖 (數據表)
UN-DR1-1	生玉料(8+8)加工圖
UN-DR1-2	生玉料(8+8)加工圖
UN-DR1-3	生玉料(8+8)加工圖
UN-DR1-4	生玉料(8+8)加工圖
MW-DR2	生窗玉組裝圖
MW-DR2a	生窗玉組裝圖 (數據表)
UN-DR2	生窗玉組裝圖
UN-DR2-1	生玉料(8+8)加工圖
UN-DR2-2	生玉料(8+8)加工圖
UN-DR2-3	生玉料(8+8)加工圖
UN-DR2-4	生玉料(8+8)加工圖
UN-DR16	生窗玉組裝圖
UN-DR16-1	生玉料(8+8)加工圖
UN-DR16-2	生玉料(8+8)加工圖
UN-DR16-3	生玉料(8+8)加工圖
UN-DR16-4	生玉料(8+8)加工圖
MW-DR10	生窗玉組裝圖
UN-DR10	生窗玉組裝圖
UN-DR10-1	生玉料(8+8)加工圖
UN-DR10-2	生玉料(8+8)加工圖
UN-DR10-3	生玉料(8+8)加工圖
UN-DR10-4	生玉料(8+8)加工圖

修訂編號 Revision No.									
27	-	A	-	B	-				
28	-	A	-	B	-				
29	-	A	-	B	-				
30	-	A	-	B	-				
31	-	A	-	B	-				
32	-	A	-	B	-				
33	-	A	-	B	-				
34	-	A	-	B	C				
35	-	A	-	B	-				
36	-	A	-	B	-				
37	-	A	-	B	-				
38	-	A	-	B	-				
39	-	A	-	B	-				
40	-	A	-	B	-				
41	-	A	-	B	C				
42	-	A	-	B	-				
43	-	A	-	B	-				
44	-	A	-	B	-				
45	-	A	-	B	-				
46	-	A	-	B	C				
47	-	A	-	B	-				
48	-	A	-	B	-				
49	-	A	-	B	-				
50	-	A	-	B	-				
51	-	A	-	B	-				
52	-	A	-	B	C				

圖則登記表
DRAWING REGISTER

工程名稱 Project Title: 觀塘裕民坊 (T1~T5座) 大貨
框架式幕牆 (窗玉拆圖)
工程編號 Project No: J-837

接收日期 Receiving Date (適用於客戶圖則)

年									
月									
日									

分發予 Distributed To

發出日期 Issued Date

年	19	19	19	19	20				
月	9	11	11	12	1				
日	21	21	29	24	3				

圖則編號 Drg. No.	圖則名稱 Drawing Title
UN-DR25	生窗玉組裝圖
UN-DR25-1	生玉料(8+8)加工圖
UN-DR25-2	生玉料(8+8)加工圖
UN-DR25-3	生玉料(8+8)加工圖
UN-DR25-4	生玉料(8+8)加工圖
UN-DR33	生窗玉組裝圖
UN-DR33-1	生玉料(8+8)加工圖
UN-DR33-2	生玉料(8+8)加工圖
UN-DR33-3	生玉料(8+8)加工圖
UN-DR33-4	生玉料(8+8)加工圖
UN-DR1Z	生窗玉組裝圖
UN-DR1Z-1	生玉料(8+8)加工圖
UN-DR1Z-2	生玉料(8+8)加工圖
UN-DR1Z-3	生玉料(8+8)加工圖
UN-DR1Z-4	生玉料(8+8)加工圖
HD-DL1	生窗玉組裝圖
HD-DL1-1	生玉料(8+8)加工圖
HD-DL1-2	生玉料(8+8)加工圖
HD-DL1-3	生玉料(8+8)加工圖
HD-DL1-4	生玉料(8+8)加工圖
HDW-DL2	生窗玉組裝圖
HD-DL2	生窗玉組裝圖
HD-DL2-1	生玉料(8+8)加工圖
HD-DL2-2	生玉料(8+8)加工圖
HD-DL2-3	生玉料(8+8)加工圖
HD-DL2-4	生玉料(8+8)加工圖

修訂編號 Revision No.									
53	-	A	-	B	-				
54	-	A	-	B	-				
55	-	A	-	B	-				
56	-	A	-	B	-				
57	-	A	-	B	C				
58	-	-	-	A	-				
59	-	A	-	B	-				
60	-	A	-	B	-				
61	-	A	-	B	-				
62	-	A	-	B	C				
63	-	A	-	B	-				
64	-	A	-	B	-				
65	-	A	-	B	-				
66	-	A	-	B	-				
67	-	A	-	B	C				
68	-	A	-	B	-				
69	-	A	-	B	-				
70	-	A	-	B	-				
71	-	A	-	B	C				
72	-	A	-	B	-				
73	-	A	-	B	-				
74	-	A	-	B	-				
75	-	A	-	B	-				
76	-	A	-	B	-				
77	-	A	-	B	C				
78	-	A	-	B	-				

圖則登記表
DRAWING REGISTER

工程名稱 Project Title: 觀塘裕民坊 (T1~T5座) 大貨
框架式幕牆 (窗玉拆圖)
工程編號 Project No: J-837

分發予 Distributed To

接收日期 Receiving Date (適用於客戶圖則)

年									
月									
日									

發出日期 Issued Date

年	19	19	19	19	20				
月	9	11	11	12	1				
日	21	21	29	24	3				

圖則編號 Drg. No.	圖則名稱 Drawing Title
HD-DL25	生窗玉組裝圖
HD-DL25-1	生玉料(8+8)加工圖
HD-DL25-2	生玉料(8+8)加工圖
HD-DL25-3	生玉料(8+8)加工圖
HD-DL25-4	生玉料(8+8)加工圖
HD-DR1	生窗玉組裝圖
HD-DR1-1	生玉料(8+8)加工圖
HD-DR1-2	生玉料(8+8)加工圖
HD-DR1-3	生玉料(8+8)加工圖
HD-DR1-4	生玉料(8+8)加工圖
HDW-DR2	生窗玉組裝圖
HD-DR2	生窗玉組裝圖
HD-DR2-1	生玉料(8+8)加工圖
HD-DR2-2	生玉料(8+8)加工圖
HD-DR2-3	生玉料(8+8)加工圖
HD-DR2-4	生玉料(8+8)加工圖
HD-DR10	生窗玉組裝圖
HD-DR10-1	生玉料(8+8)加工圖
HD-DR10-2	生玉料(8+8)加工圖
HD-DR10-3	生玉料(8+8)加工圖
HD-DR10-4	生玉料(8+8)加工圖
HDW-DR20	生窗玉組裝圖
HD-DR20-1	生玉料(8+8)加工圖
HD-DR20-2	生玉料(8+8)加工圖
HD-DR20-3	生玉料(8+8)加工圖
HD-DR20-4	生玉料(8+8)加工圖

修訂編號
Revision No.

79	-	A	-	B	-				
80	-	A	-	B	-				
81	-	A	-	B	-				
82	-	A	-	B	C				
83	-	A	-	B	-				
84	-	A	-	B	-				
85	-	A	-	B	-				
86	-	A	-	B	-				
87	-	A	-	B	-				
88	-	A	-	B	C				
89	-	A	-	B	-				
90	-	A	-	B	-				
91	-	A	-	B	-				
92	-	A	-	B	-				
93	-	A	-	B	-				
94	-	A	-	B	C				
95	-	A	-	B	-				
96	-	A	-	B	-				
97	-	A	-	B	-				
98	-	A	-	B	-				
99	-	A	-	B	C				
100	-	A	-	B	-				
101	-	A	-	B	-				
102	-	A	-	B	-				
103	-	A	-	B	-				
104	-	A	-	B	C				

圖則登記表
DRAWING REGISTER

工程名稱 Project Title: 觀塘裕民坊 (T1~T5座) 大貨 框架式幕牆 (窗玉拆圖)
工程編號 Project No: J-837

接收日期 Receiving Date (適用於客戶圖則)

年									
月									
日									

分發予 Distributed To

發出日期 Issued Date

年	19	19	19	19	20				
月	9	11	11	12	1				
日	21	21	29	24	3				

圖則編號 Drg. No.	圖則名稱 Drawing Title
UN-CH1	生窗玉組裝圖
UN-CH1-1	生玉料(8+8)加工圖
UN-CH1-2	生玉料(8+8)加工圖
UN-CH1-3	生玉料(8+8)加工圖
UN-CH1-4	生玉料(8+8)加工圖
UN-CH2	生窗玉組裝圖
UN-CH2-1	生玉料(8+8)加工圖
UN-CH2-2	生玉料(8+8)加工圖
UN-CH2-3	生玉料(8+8)加工圖
UN-CH2-4	生玉料(8+8)加工圖
UN-CH77	生窗玉組裝圖
UN-CH77-1	生玉料(8+8)加工圖
UN-CH77-2	生玉料(8+8)加工圖
UN-CH77-3	生玉料(8+8)加工圖
UN-CH77-4	生玉料(8+8)加工圖
UN-CH15	生窗玉組裝圖
UN-CH15-1	生玉料(8+8)加工圖
UN-CH15-2	生玉料(8+8)加工圖
UN-CH15-3	生玉料(8+8)加工圖
UN-CH15-4	生玉料(8+8)加工圖
UN-CH99	生窗玉組裝圖
UN-CH99-1	生玉料(8+8)加工圖
UN-CH99-2	生玉料(8+8)加工圖
UN-CH99-3	生玉料(8+8)加工圖
UN-CH99-4	生玉料(8+8)加工圖
UN-BG01	窗玉玻璃扣蓋

修訂編號 Revision No.									
105	-	A	-	B	-				
106	-	A	-	B	C				
107	-	A	-	B	-				
108	-	A	-	B	-				
109	-	A	-	B	-				
110	-	A	-	B	-				
111	-	A	-	B	C				
112	-	A	-	B	-				
113	-	A	-	B	-				
114	-	A	-	B	-				
115	-	-	-	A	-				
116	-	A	-	B	C				
117	-	A	-	B	-				
118	-	A	-	B	-				
119	-	A	-	B	-				
120	-	-	-	A	-				
121	-	A	-	B	C				
122	-	A	-	B	-				
123	-	A	-	B	-				
124	-	A	-	B	-				
125	-	-	-	A	-				
126	-	A	-	B	C				
127	-	A	-	B	-				
128	-	A	-	B	-				
129	-	A	-	B	-				
130	-	-	-	A	-				

圖則登記表
DRAWING REGISTER

工程名稱 Project Title: 觀塘裕民坊 (T1~T5座) 大貨
框架式幕牆 (窗玉拆圖)
工程編號 Project No: J-837

接收日期 Receiving Date (適用於客戶圖則)

年									
月									
日									

分發予 Distributed To

發出日期 Issued Date

年	19	19	19	19	20				
月	9	11	11	12	1				
日	21	21	29	24	3				

圖則編號 Drg. No.	圖則名稱 Drawing Title
UN-BG01R	窗玉玻璃扣蓋
UN-BY01	窗玉玻璃扣蓋
UN-BY01R	窗玉玻璃扣蓋
UN-GY01	窗玉玻璃扣蓋
UN-GY01R	窗玉玻璃扣蓋
UN-GH01	蝴蝶窗玉玻璃扣蓋
UN-GH01R	窗玉玻璃扣蓋
UN-JY01	窗玉玻璃扣蓋
UN-JY01R	窗玉玻璃扣蓋
UN-JH01	窗玉玻璃扣蓋
UN-JH01R	蝴蝶窗玉玻璃扣蓋
UN-LB1	拉巴加工圖
UN-LB2	拉巴加工圖
UN-LB4	拉巴加工圖
UN-LB5	拉巴加工圖
UN-LB3	拉巴加工圖
KM-DB1	墊巴加工圖
DP01	墊巴加工圖
KY-DB10	墊巴加工圖
KY-DB10R	墊巴加工圖
KY-DB12	墊巴加工圖
KY-DB12R	墊巴加工圖
KY-DB14	墊巴加工圖
KY-DB14R	墊巴加工圖
KY-DB16	墊巴加工圖
KY-DB16R	墊巴加工圖

修訂編號 Revision No.									
131	-	-	-	A	-				
132	-	-	-	A	-				
133	-	-	-	A	-				
134	-	-	-	A	-				
135	-	-	-	A	-				
136	-	-	-	A	-				
137	-	-	-	A	-				
138	-	-	-	A	-				
139	-	-	-	A	-				
140	-	-	-	A	-				
141	-	-	-	A	-				
142	-	A	-	B	-				
143	-	A	-	B	-				
144	-	A	-	B	-				
145	-	A	-	B	-				
146	-	-	-	-	-				
147	-	A	-	-	B				
148	-	-	-	-	-				
149	-	A	-	-	-				
150	-	A	-	-	-				
151	-	A	-	-	-				
152	-	A	-	-	-				
153	-	A	-	-	-				
154	-	A	-	-	-				
155	-	A	-	-	-				
156	-	A	-	-	-				

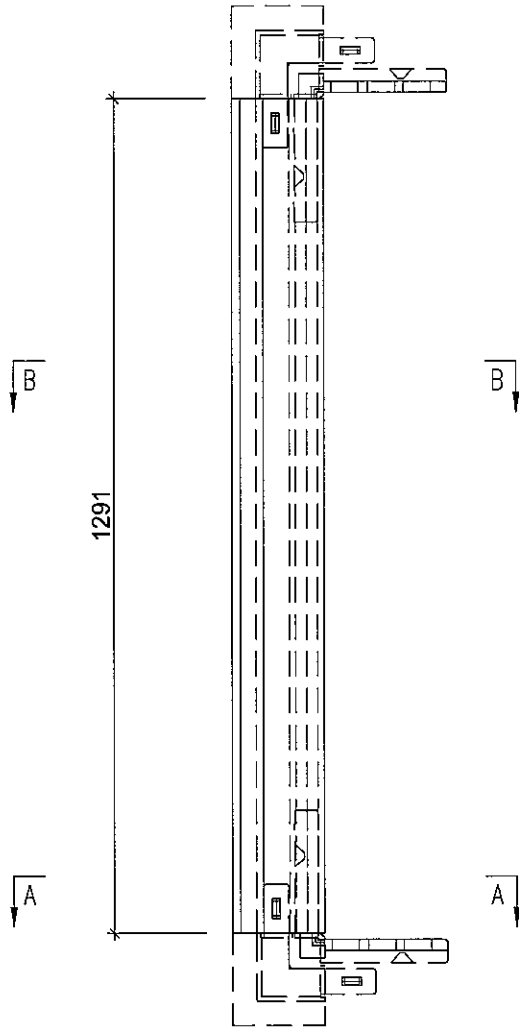


美特鋁質有限公司
MIDI Aluminium Fabricator Ltd.

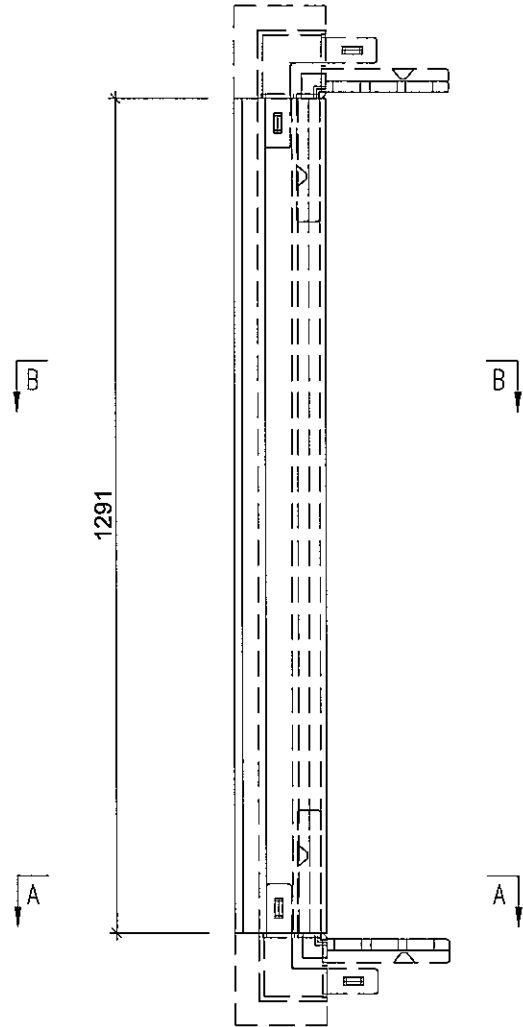
工程號 J-837 地盤 觀塘裕民坊

使用位置	數量
MW-DL1	25
UN-DL1	802

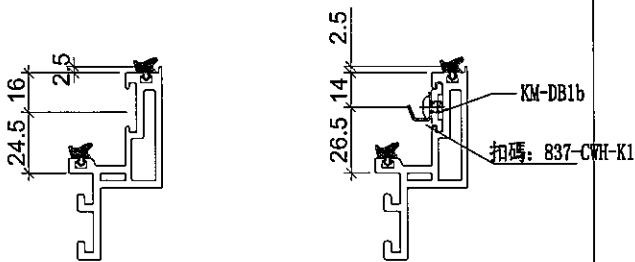
使用位置	數量
MW-DL1	32
UN-DL1	560



註明：此圖用於28F以下

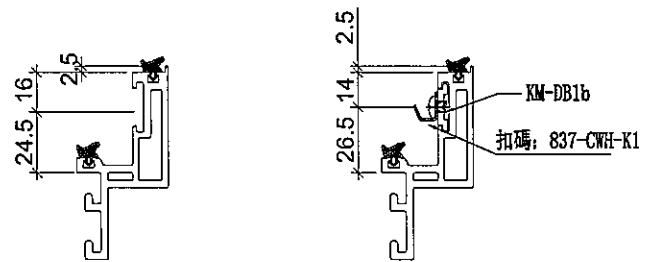


註明：此圖用於28F以上



SECTION: A-A

SECTION: B-B



SECTION: A-A

SECTION: B-B

名稱	生玉料(8+8)加工圖	制圖	邱紅	2019.11.15	修改	A	B	C
材料	X85638	復核	謝永林	-	日期	2019.11.19	2019.12.23	2020.01.03
顏色	EC-DG-S332054 (3塗)	批准	Jason		圖號	UN-DL1-3		

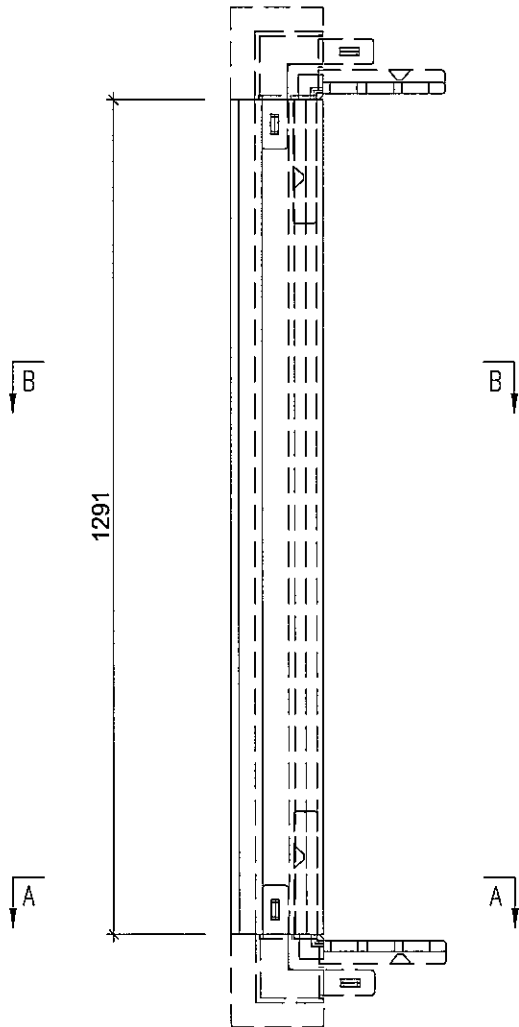


美特鋁質有限公司
MIDI Aluminium Fabricator Ltd.

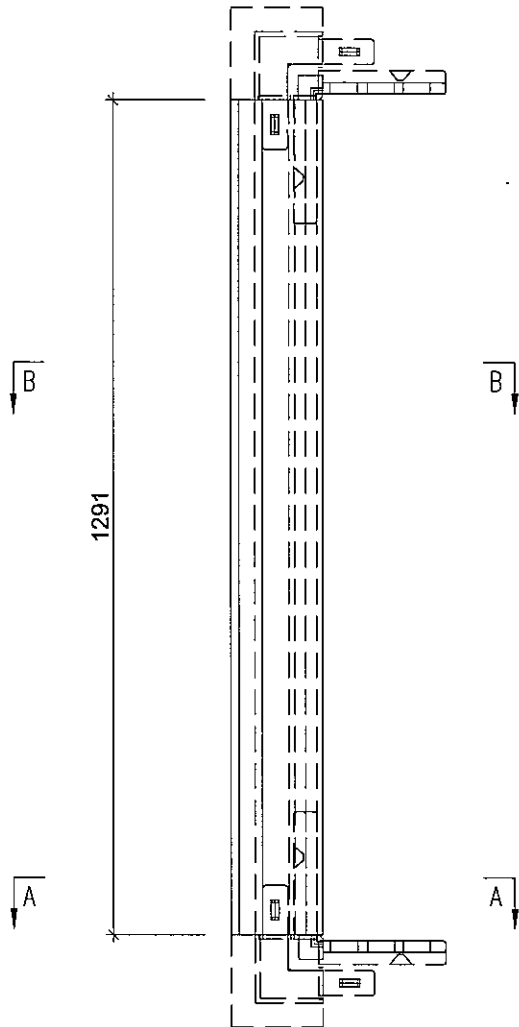
工程號 J-837 地盤 觀塘裕民坊

使用位置	數量
MW-SL2	380
UN-DL2	156

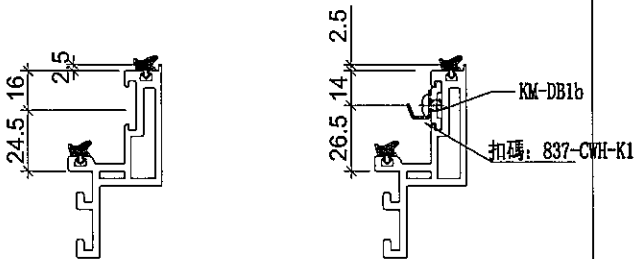
使用位置	數量
MW-SL2	272
UN-DL2	112



註明：此圖用於28F以下

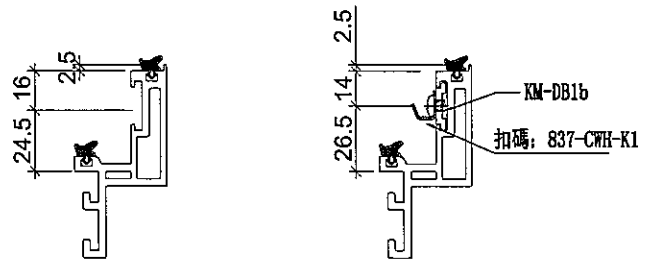


註明：此圖用於28F以上



SECTION: A-A

SECTION: B-B



SECTION: A-A

SECTION: B-B

名稱	生玉料(8+8)加工圖	制圖	邱紅	2019.11.15	修改	A	B	C
材料	X85638	復核	謝永林	-	日期	2019.11.19	2019.12.23	2020.01.03
顏色	EC-DG-S332054 (3塗)	批准	Jason		圖號	UN-DL2-3		

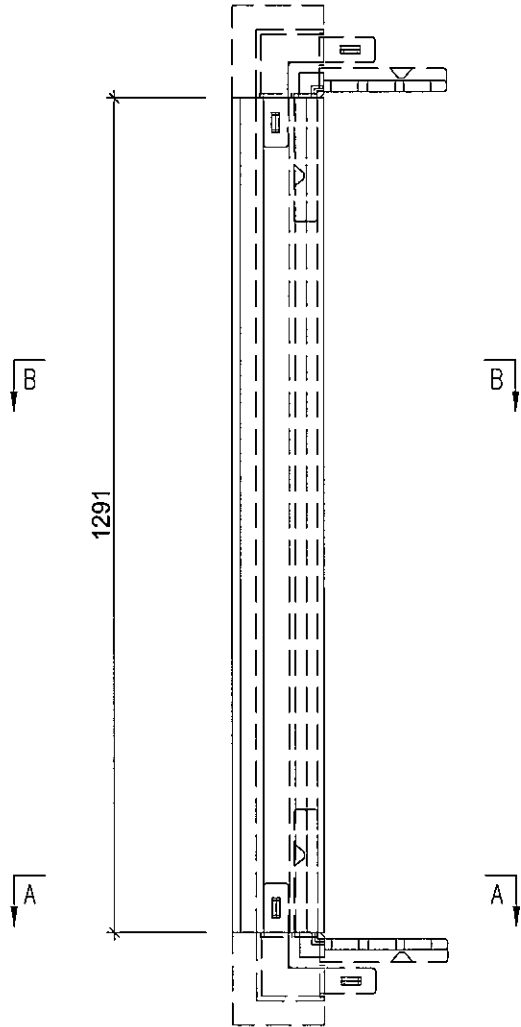


美特鋁質有限公司
MIDI Aluminium Fabricator Ltd.

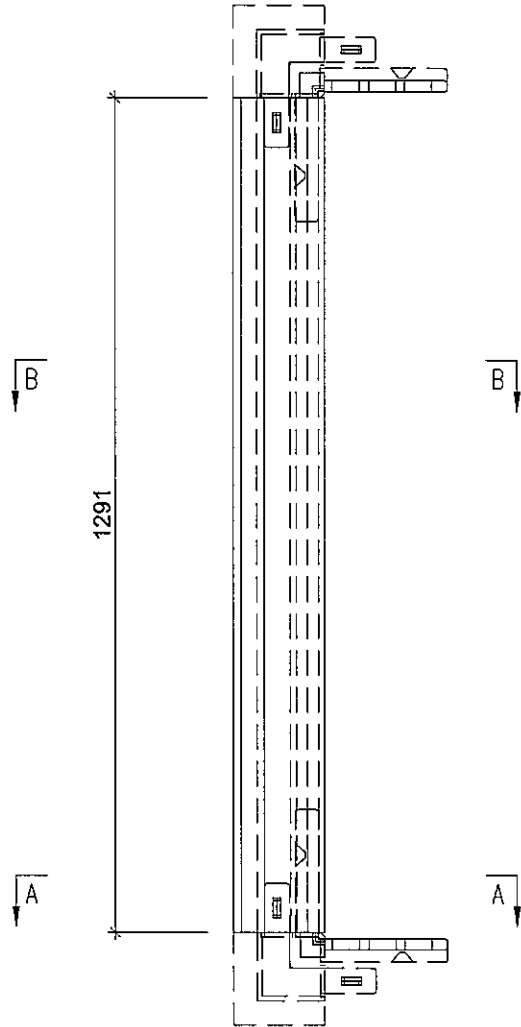
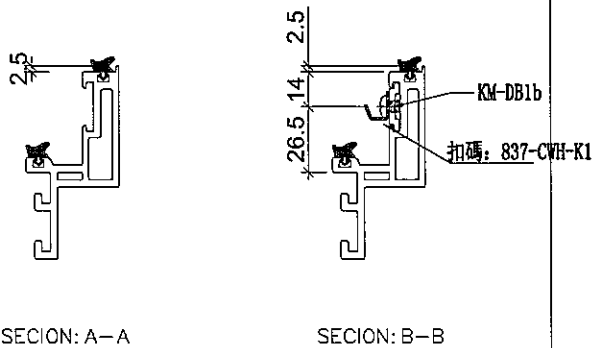
使用位置	數量
UN-DL16	43

工程號	J-837	地盤	觀塘裕民坊
-----	-------	----	-------

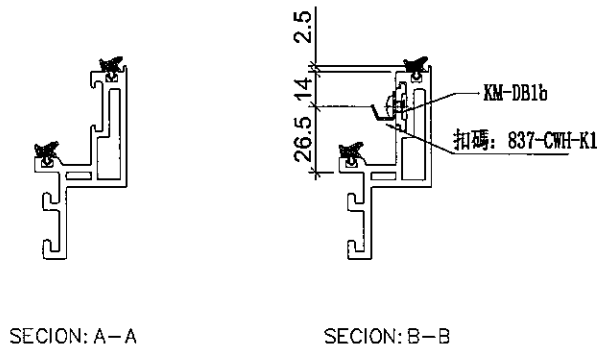
使用位置	數量
UN-DL16	32



註明：此圖用於28F以下



註明：此圖用於28F以上



名稱	生玉料(8+8)加工圖	制圖	邱紅	2019.11.15	修改	A	B	C
材料	X85638	復核	謝永林	-	日期	2019.11.19	2019.12.23	2020.01.03
顏色	EC-DG-S332054 (3塗)	批准	Jason		圖號	UN-DL16-3		

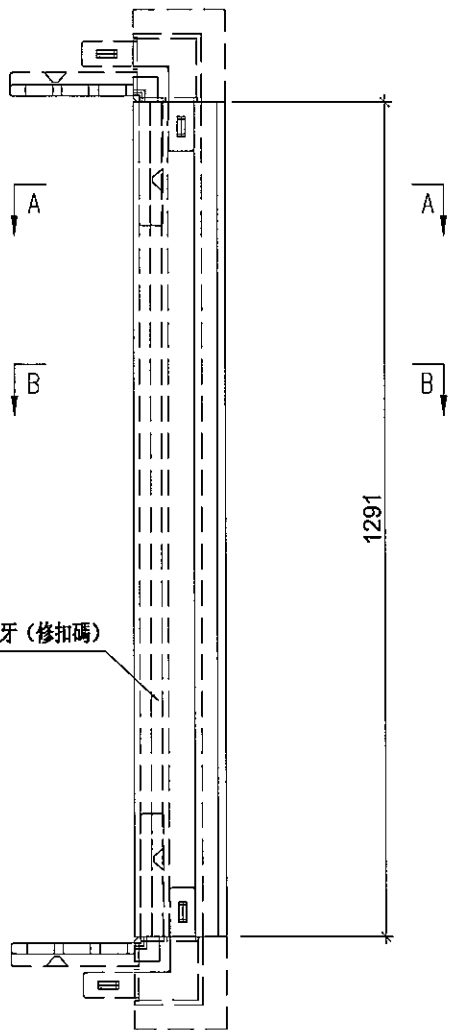


美特鋁質有限公司
MIDI Aluminium Fabricator Ltd.

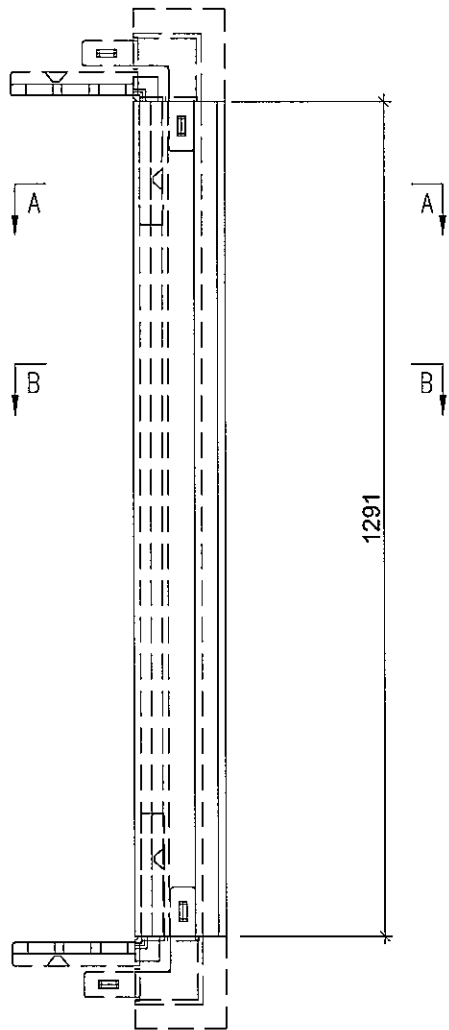
工程號 J-837 地盤 觀塘裕民坊

使用位置	數量
MW-DR1	50
UN-DR1	841

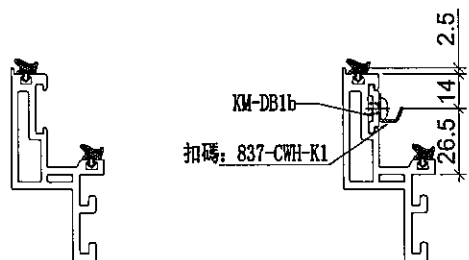
使用位置	數量
MW-DR1	48
UN-DR1	576



註明：此圖用於28F以下

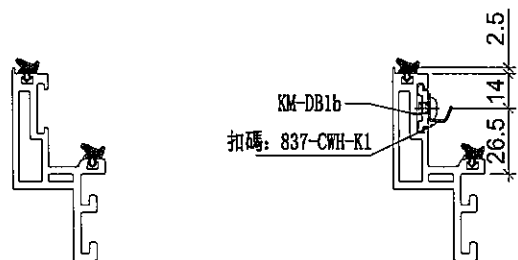


註明：此圖用於28F以上



SECTION: A-A

SECTION: B-B



SECTION: A-A

SECTION: B-B

名稱	生玉料(8+8)加工圖	制圖	邱紅	2019.11.15	修改	A	B	C
材料	X85638	復核	謝永林	-	日期	2019.11.19	2019.12.23	2020.01.03
顏色	EC-DG-S332054 (3塗)	批准	Jason		圖號	UN-DR1-4		

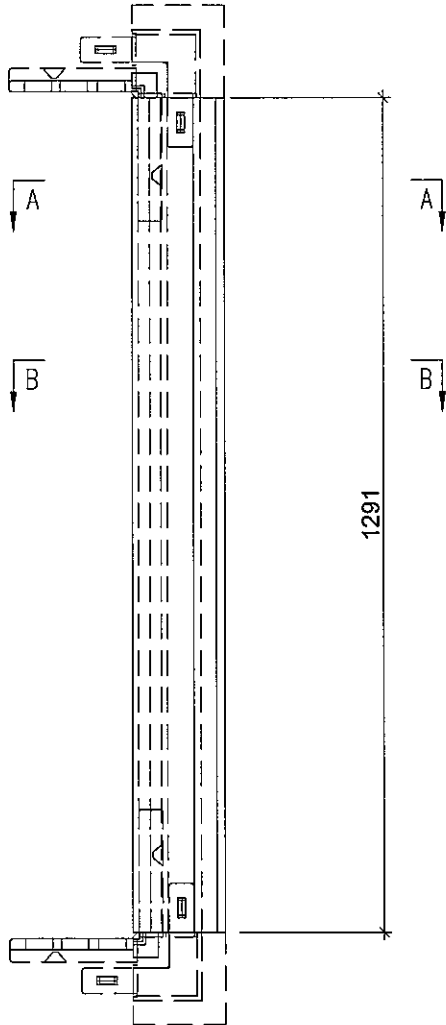


美特鋁質有限公司
MIDI Aluminium Fabricator Ltd.

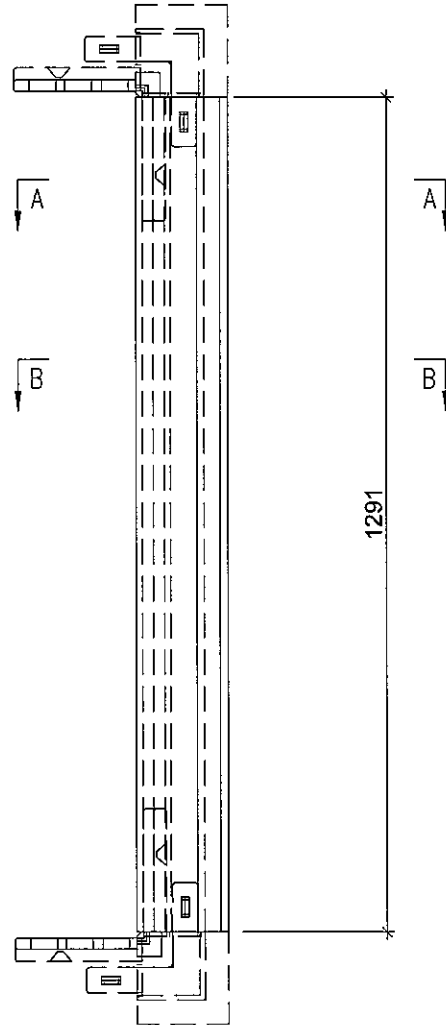
工程號 J-837 地盤 觀塘裕民坊

使用位置	數量
MW-DR2	401
UN-DR2	212

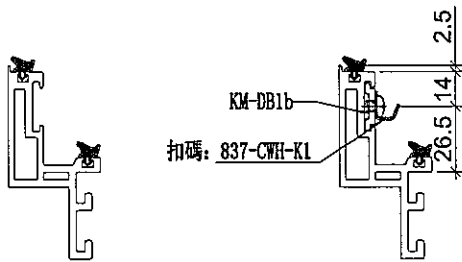
使用位置	數量
MW-DR2	298
UN-DR2	146



註明：此圖用於28F以下

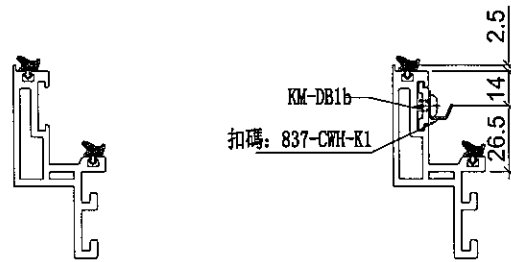


註明：此圖用於28F以上



SECTION: A-A

SECTION: B-B



SECTION: A-A

SECTION: B-B

名稱	生玉料(8+8)加工圖	制圖	邱紅	2019.11.15	修改	A	B	C
材料	X85638	復核	謝永林	-	日期	2019.11.19	2019.12.23	2020.01.03
顏色	EC-DG-S332054 (3塗)	批准	Jason		圖號	UN-DR2-4		

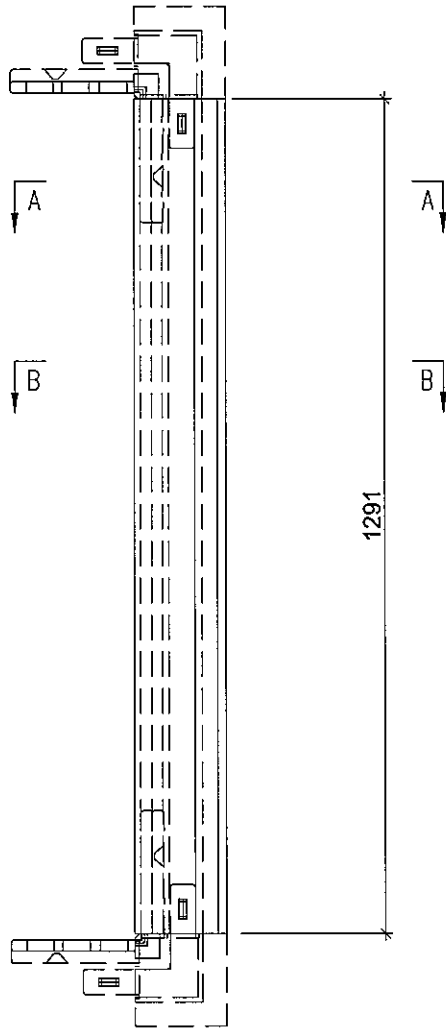


美特鋁質有限公司
MIDI Aluminium Fabricator Ltd.

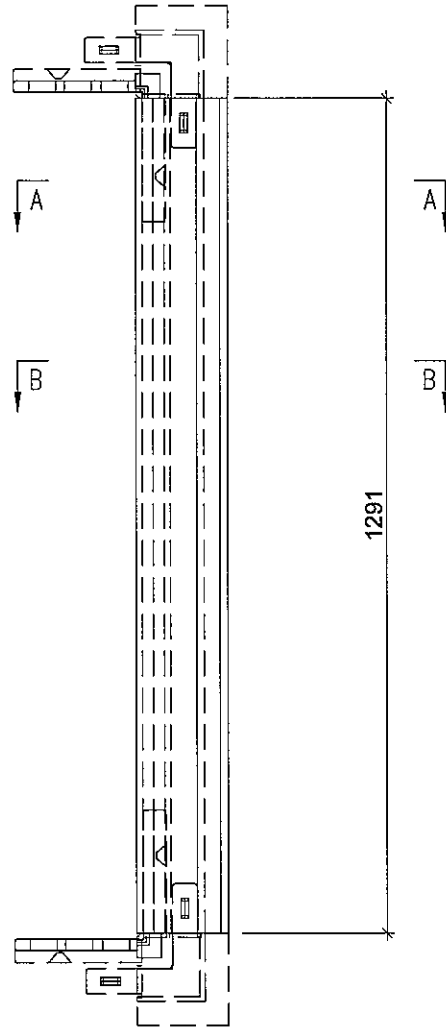
使用位置	數量
UN-DR16	48

工程號 J-837 地盤 觀塘裕民坊

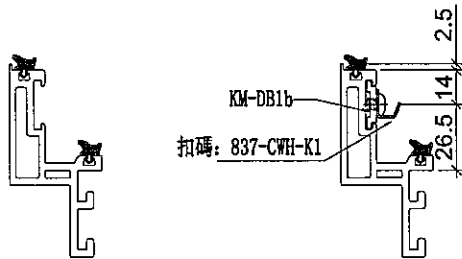
使用位置	數量
UN-DR16	32



註明：此圖用於28F以下

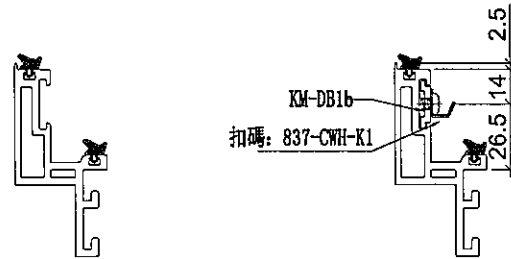


註明：此圖用於28F以上



SECTION: A-A

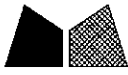
SECTION: B-B



SECTION: A-A

SECTION: B-B

名稱	生玉料(8+8)加工圖	制圖	邱紅	2019.11.15	修改	A	B	C
材料	X85638	復核	謝永林	-	日期	2019.11.19	2019.12.23	2020.01.03
顏色	EC-DG-S332054 (3塗)	批准	Jason		圖號	UN-DR16-4		

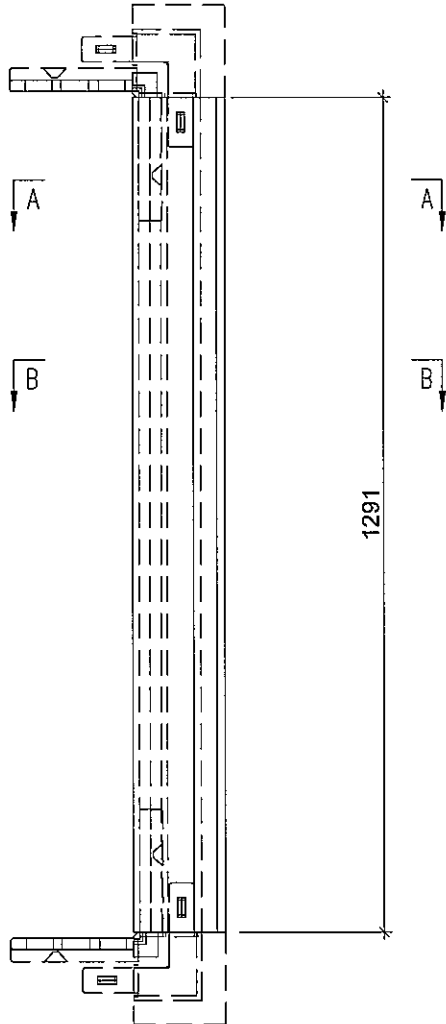


美特鋁質有限公司
MIDI Aluminium Fabricator Ltd.

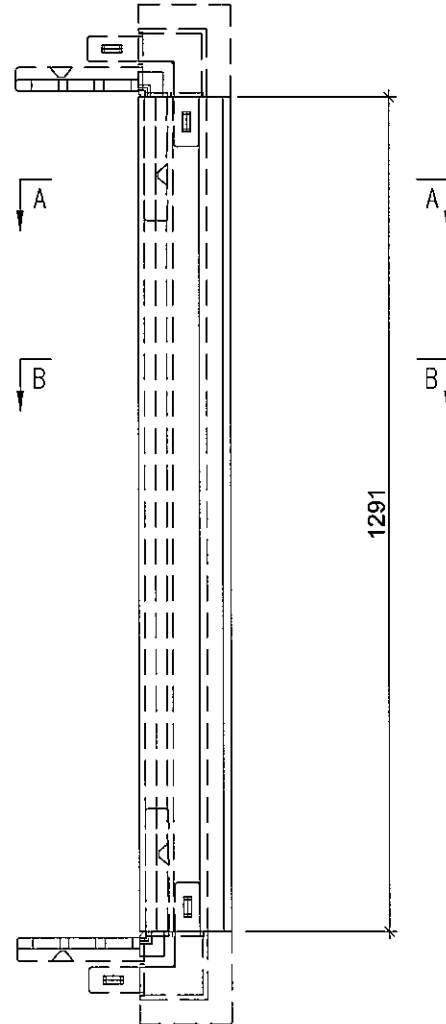
工程號 J-837 地盤 觀塘裕民坊

使用位置	數量
MW-DR10	20
UN-DR10	1

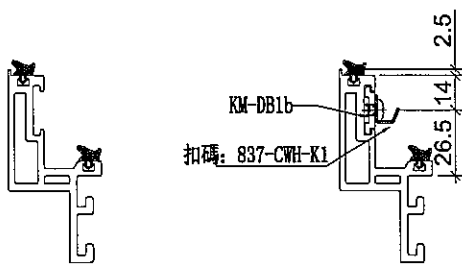
使用位置	數量
MW-DR10	16



註明：此圖用於28F以下

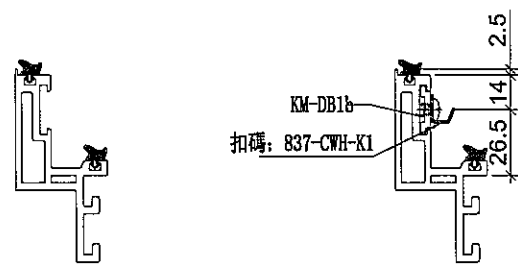


註明：此圖用於28F以上



SECTION: A-A

SECTION: B-B



SECTION: A-A

SECTION: B-B

名稱	生玉料(8+8)加工圖	制圖	邱紅	2019.11.15	修改	A	B	C
材料	X85638	復核	謝永林	-	日期	2019.11.19	2019.12.23	2020.01.03
顏色	EC-DG-S332054 (3塗)	批准	Jason		圖號	UN-DR10-4		

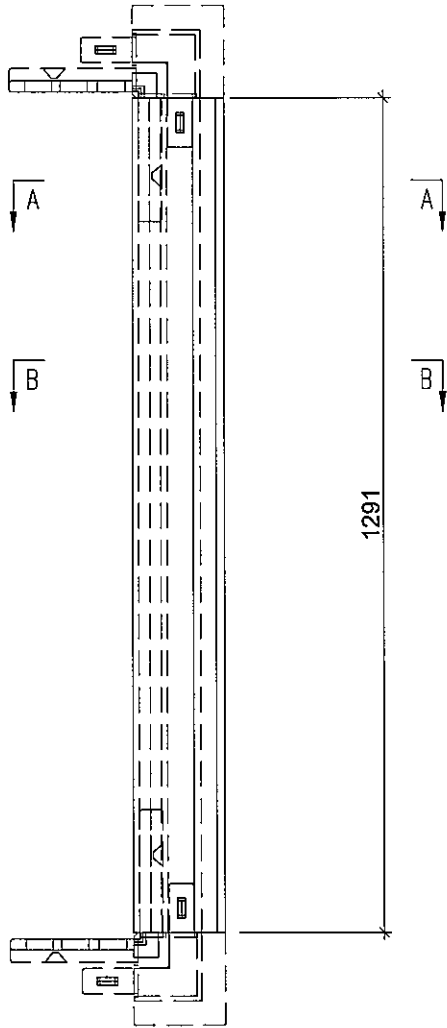


美特鋁質有限公司
MIDI Aluminium Fabricator Ltd.

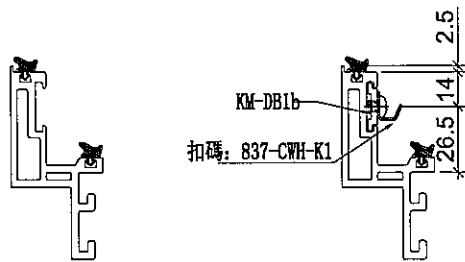
工程號 J-837 地盤 觀塘裕民坊

使用位置	數量
UN-DR25	25

使用位置	數量
UN-DR25	16

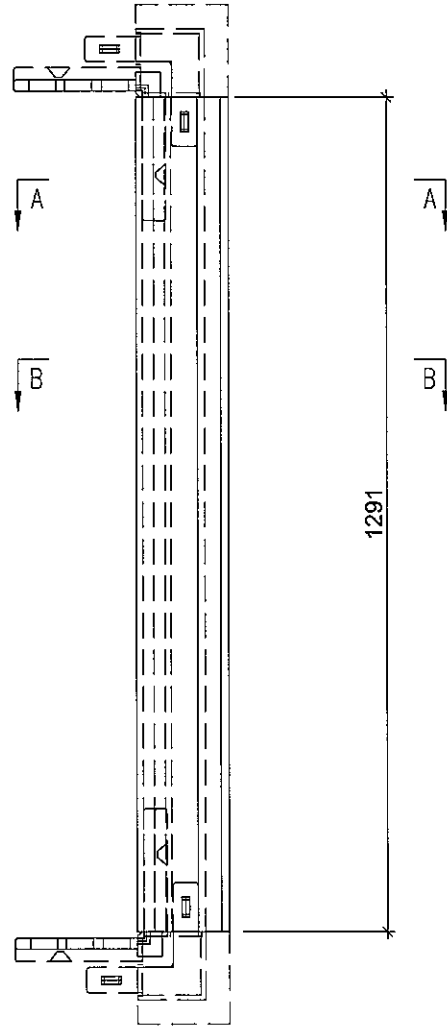


註明：此圖用於28F以下

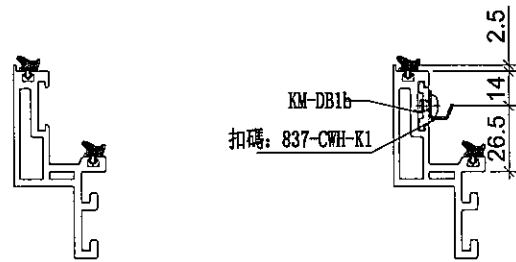


SECTION: A-A

SECTION: B-B



註明：此圖用於28F以上



SECTION: A-A

SECTION: B-B

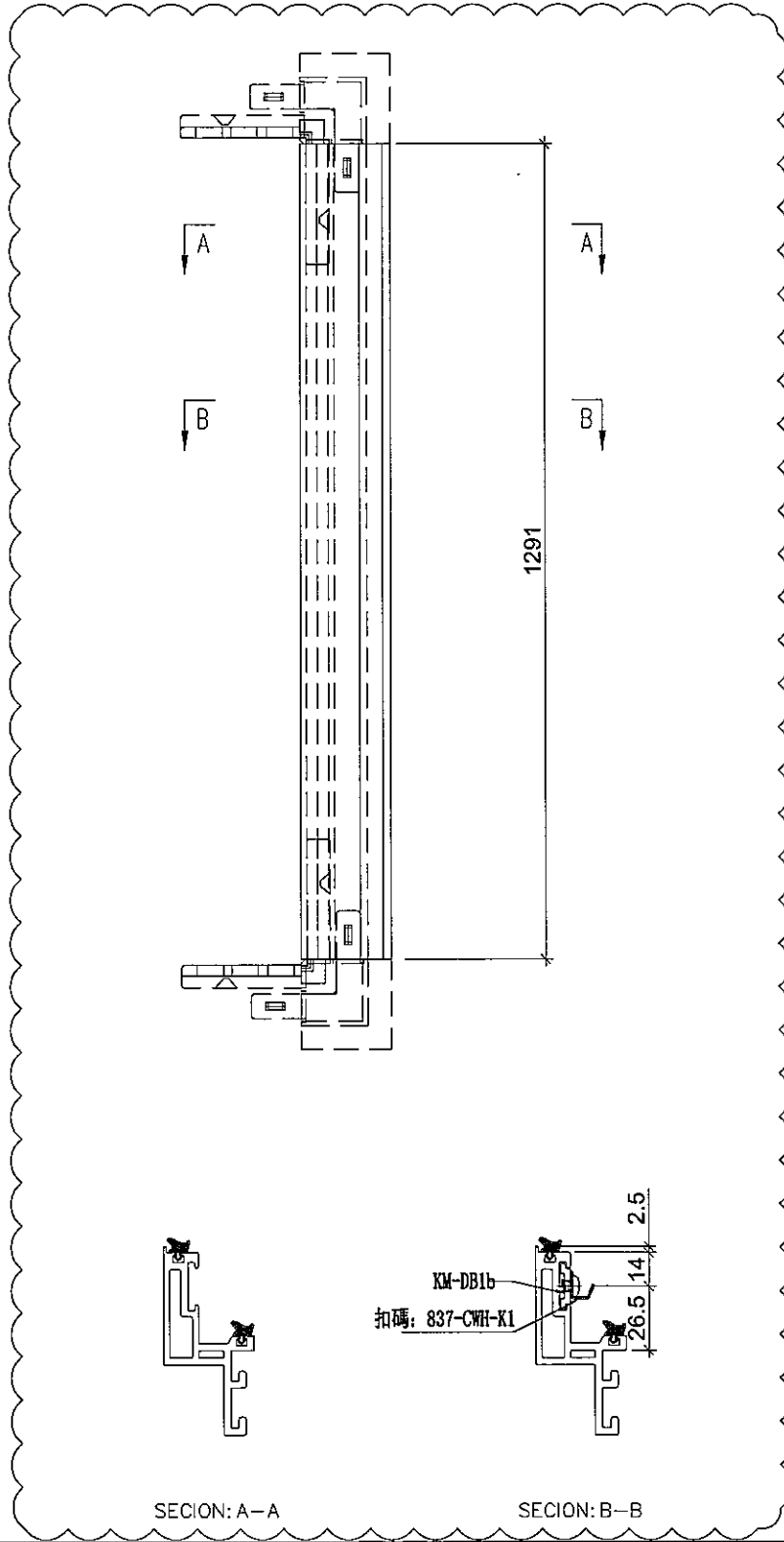
名稱	生玉料(8+8)加工圖	制圖	邱紅	2019.11.15	修改	A	B	C
材料	X85638	復核	謝永林	-	日期	2019.11.19	2019.12.23	2020.01.03
顏色	EC-DG-S332054 (3塗)	批准	Jason		圖號	UN-DR25-4		



美特鋁質有限公司
MIDI Aluminium Fabricator Ltd.

使用位置	數量
UN-DR33	1

工程號	J-837	地盤	觀塘裕民坊
-----	-------	----	-------



名稱	生玉料(8+8)加工圖	制圖	邱紅	2019. 11. 15	修改	A	B	C
材料	X85638	復核	謝永林	-	日期	2019.11.19	2019.12.23	2020.01.03
顏色	EC-DG-S332054 (3塗)	批准	Jason		圖號	UN-DR33-4		

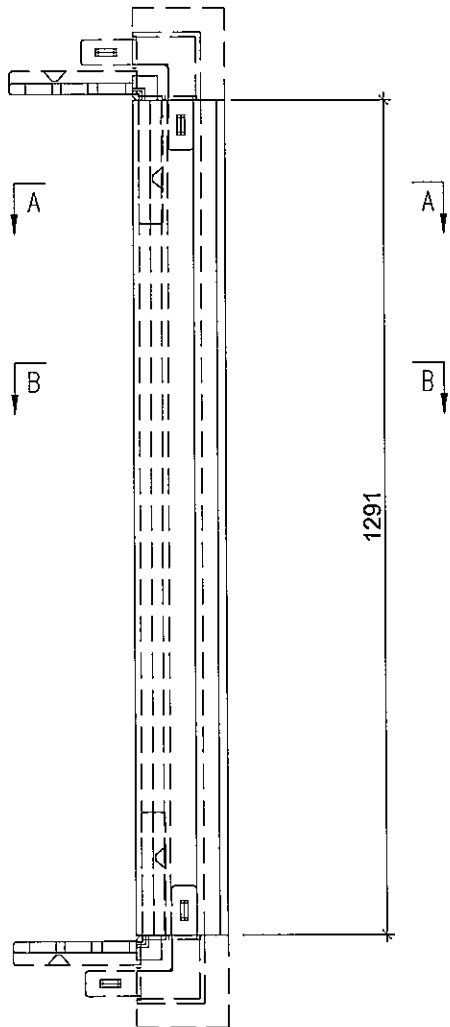


美特鋁質 有限公司
MIDI Aluminium Fabricator Ltd.

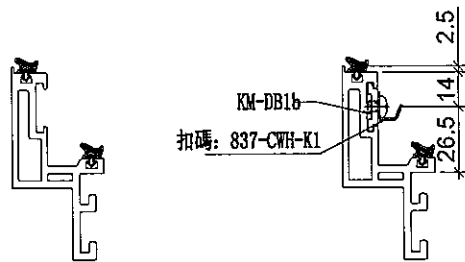
使用位置	數量
UN-DR1Z	21

工程號 J-837 地盤 觀塘裕民坊

使用位置	數量
UN-DR1Z	16

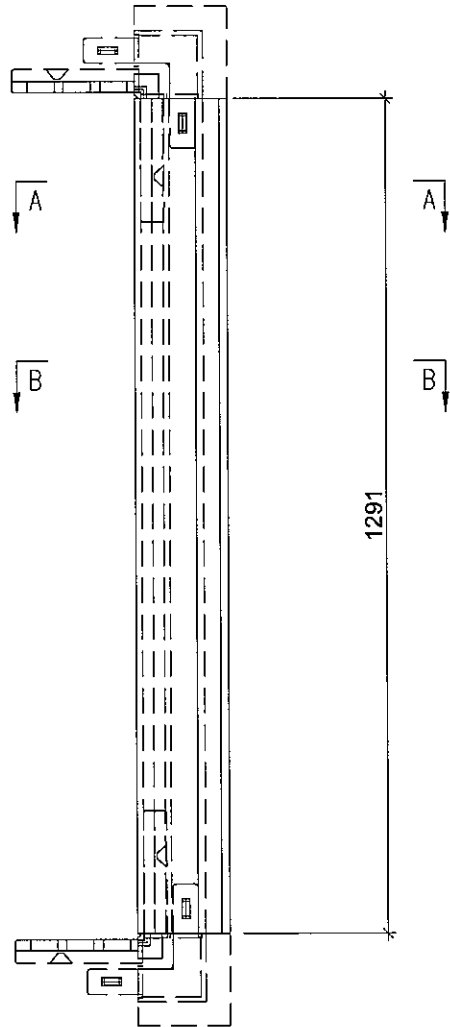


註明：此圖用於28F以下

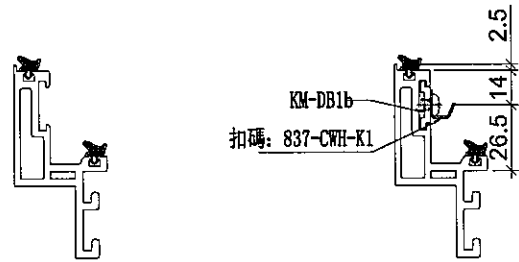


SECTION: A-A

SECTION: B-B



註明：此圖用於28F以上



SECTION: A-A

SECTION: B-B

名稱	生玉料 (8+8) 加工圖	制圖	邱紅	2019. 11. 15	修改	A	B	C
材料	X85638	復核	謝永林	-	日期	2019.11.19	2019.12.23	2020.01.03
顏色	EC-DG-S332054 (3塗)	批准	Jason		圖號	UN-DR1Z-4		

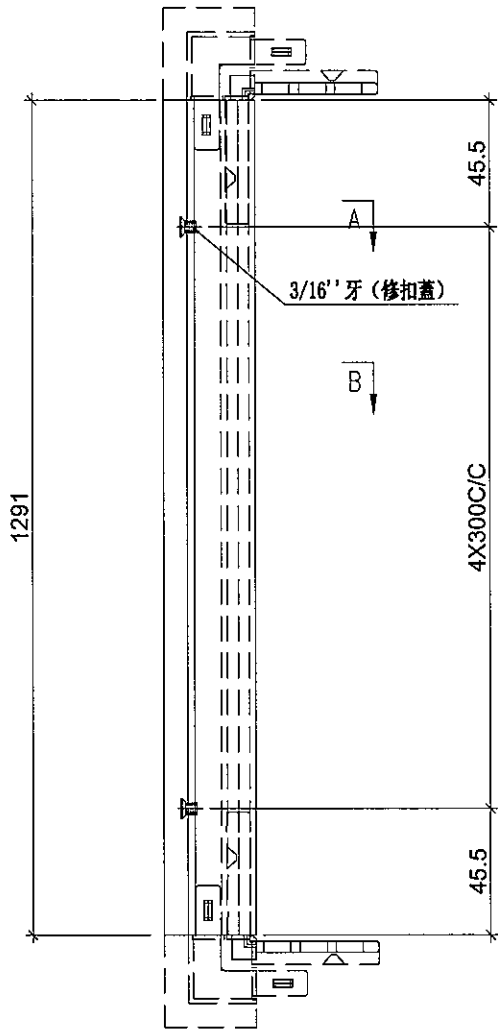


美特鋁質有限公司
MIDI Aluminium Fabricator Ltd.

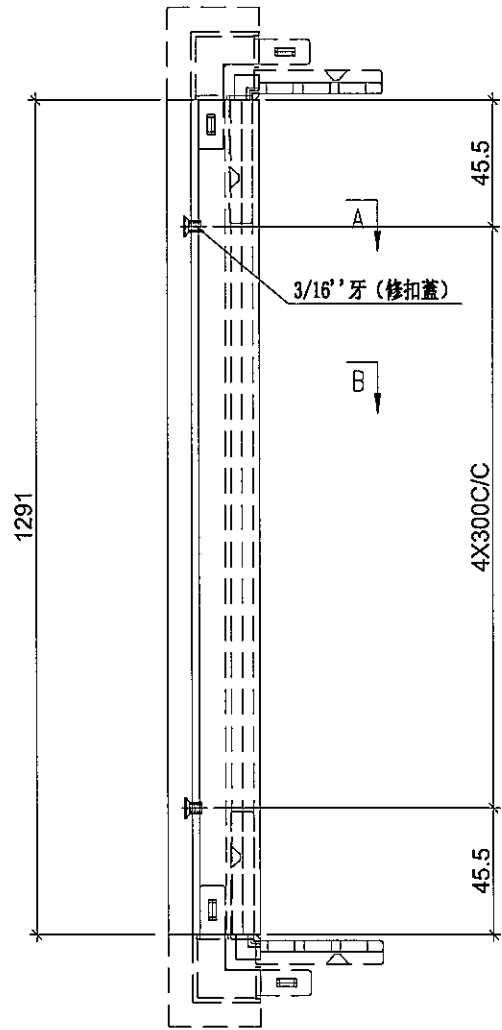
使用位置	數量
HD-DL1	340

工程號	J-837	地盤	觀塘裕民坊
-----	-------	----	-------

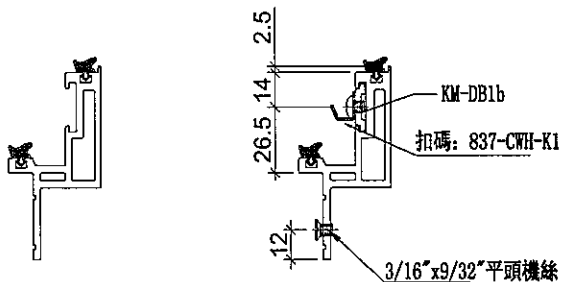
使用位置	數量
HD-DL1	228



註明：此圖用於28F以下

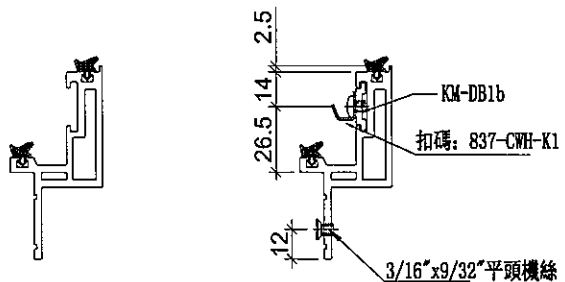


註明：此圖用於28F以上



SECTION: A-A

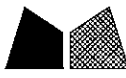
SECTION: B-B



SECTION: A-A

SECTION: B-B

名稱	蝴蝶生玉料(8+8)加工圖	制圖	邱紅	2019.11.15	修改	A	B	C
材料	X85650	復核	謝永林	-	日期	2019.11.19	2019.12.23	2020.01.03
顏色	EC-DG-S332054 (3塗)	批准	Jason		圖號	HD-DL1-3		

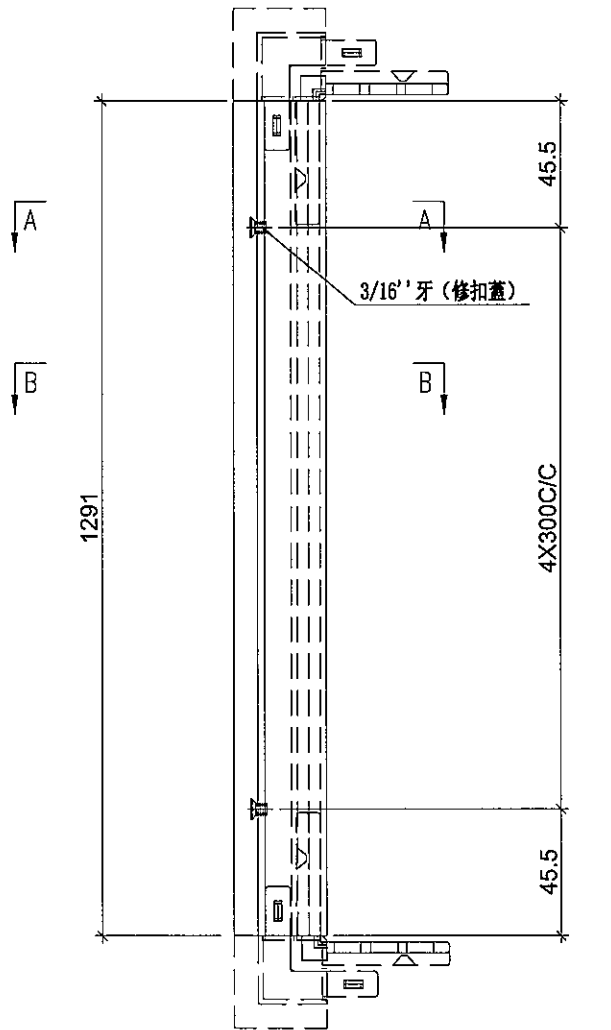


美特鋁質有限公司
MIDI Aluminium Fabricator Ltd.

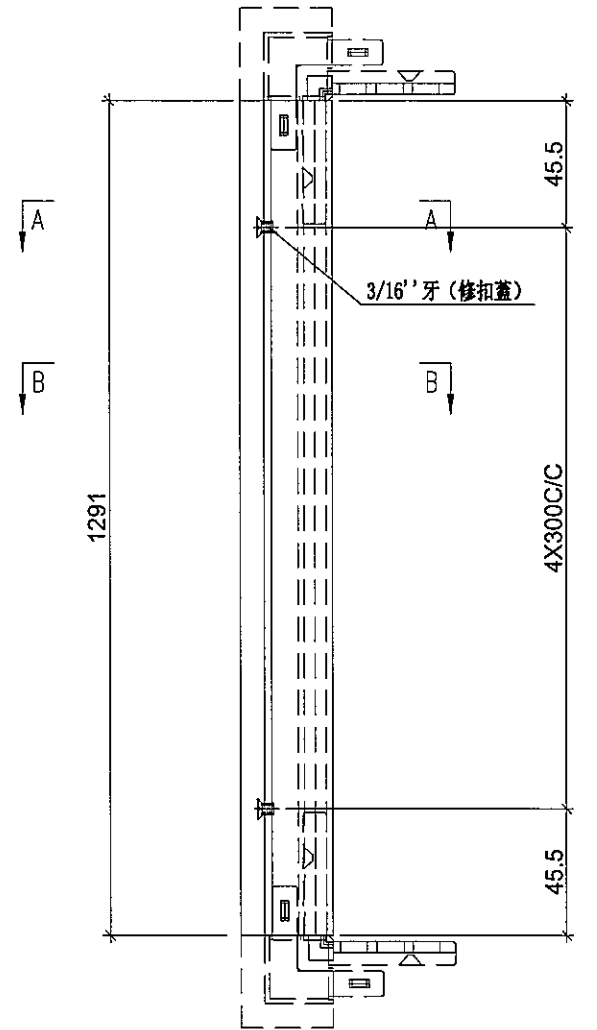
工程號 J-837 地盤 觀塘裕民坊

使用位置	數量
HDW-DL2	57
HD-DL2	206

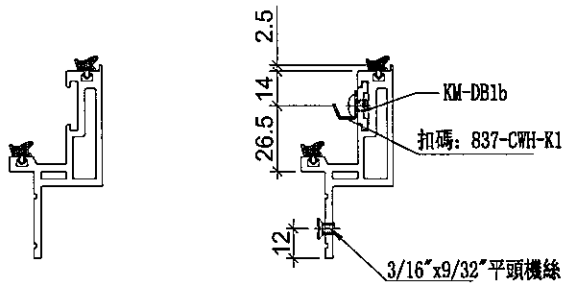
使用位置	數量
HDW-DL2	76
HD-DL2	116



註明：此圖用於28F以下

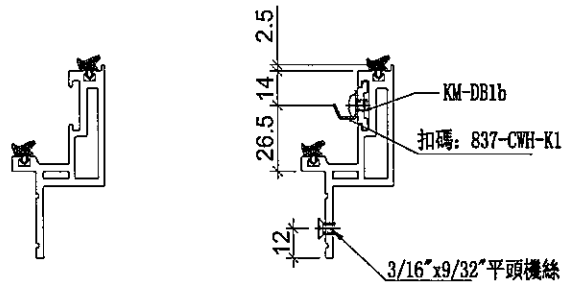


註明：此圖用於28F以上



SECTION: A-A

SECTION: B-B



SECTION: A-A

SECTION: B-B

名稱	蝴蝶生玉料(8+8)加工圖	制圖	邱紅	2019.11.15	修改	A	B	C
材料	X85650	復核	謝永林	-	日期	2019.11.19	2019.12.23	2020.01.03
顏色	EC-DG-S332054 (3塗)	批准	Jason		圖號	HD-DL2-3		

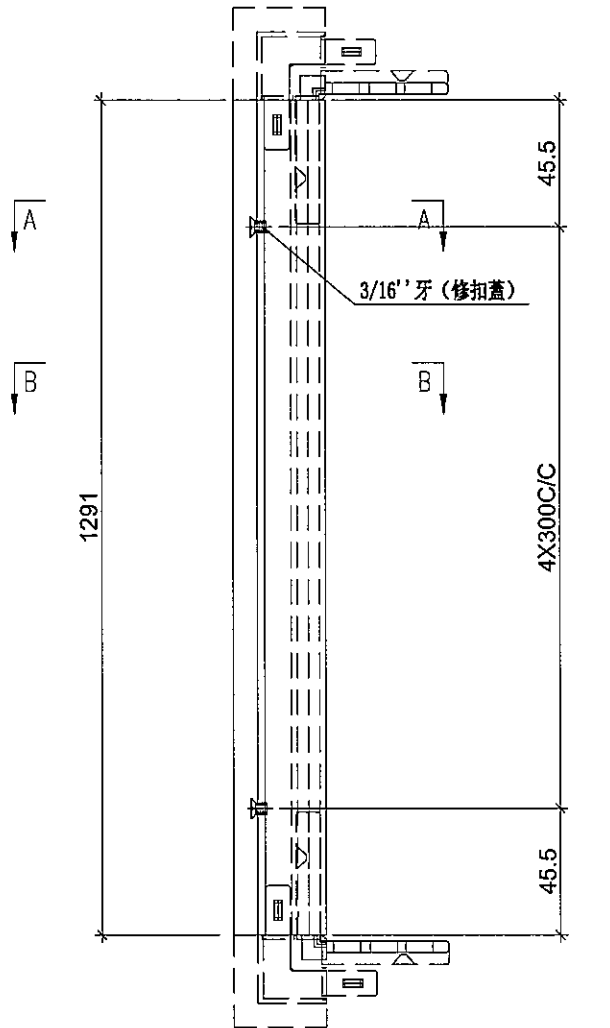


美特鋁質有限公司
MIDI Aluminium Fabricator Ltd.

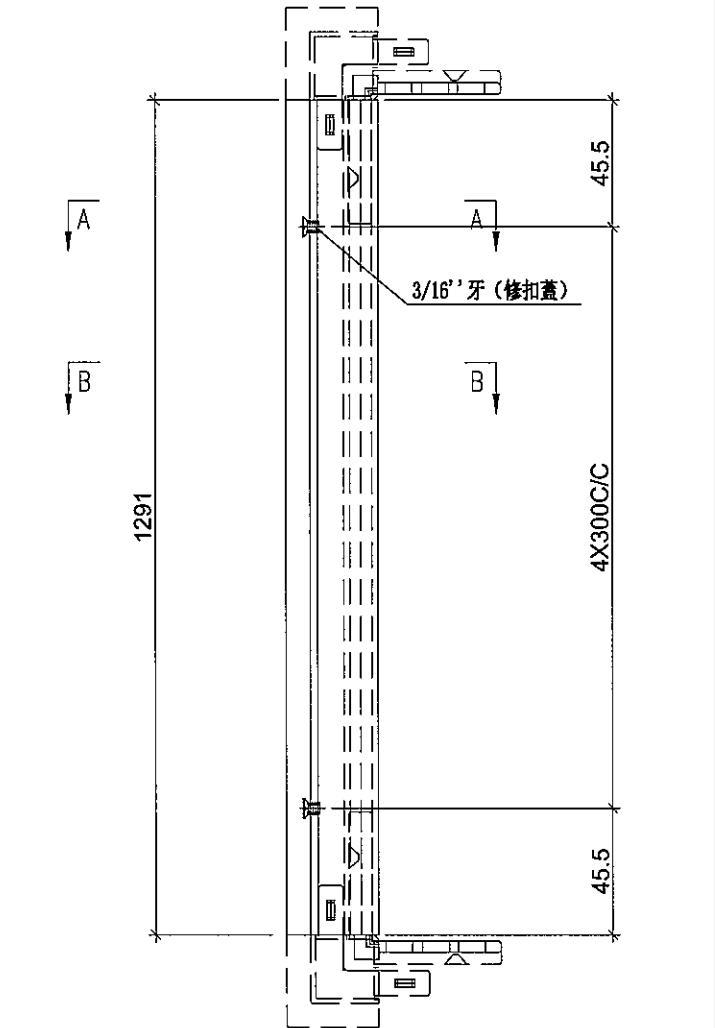
使用位置	數量
HD-DL25	25

工程號	J-837	地盤	觀塘裕民坊
-----	-------	----	-------

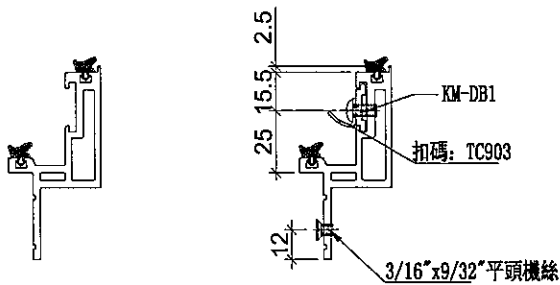
使用位置	數量
HD-DL25	16



註明：此圖用於28F以下

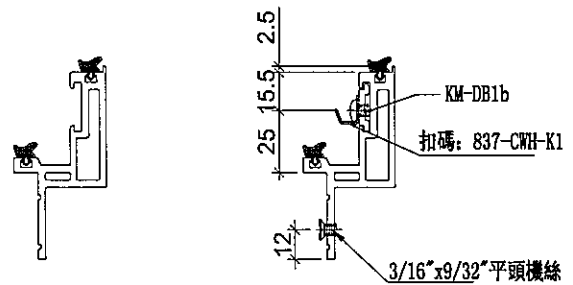


註明：此圖用於28F以上



SECTION: A-A

SECTION: B-B



SECTION: A-A

SECTION: B-B

名稱	蝴蝶生玉料(8+8)加工圖	制圖	邱紅	2019.11.15	修改	A	B	C
材料	X85650	復核	謝永林	-	日期	2019.11.19	2019.12.23	2020.01.03
顏色	EC-DG-S332054 (3塗)	批准	Jason		圖號	HD-DL25-3		

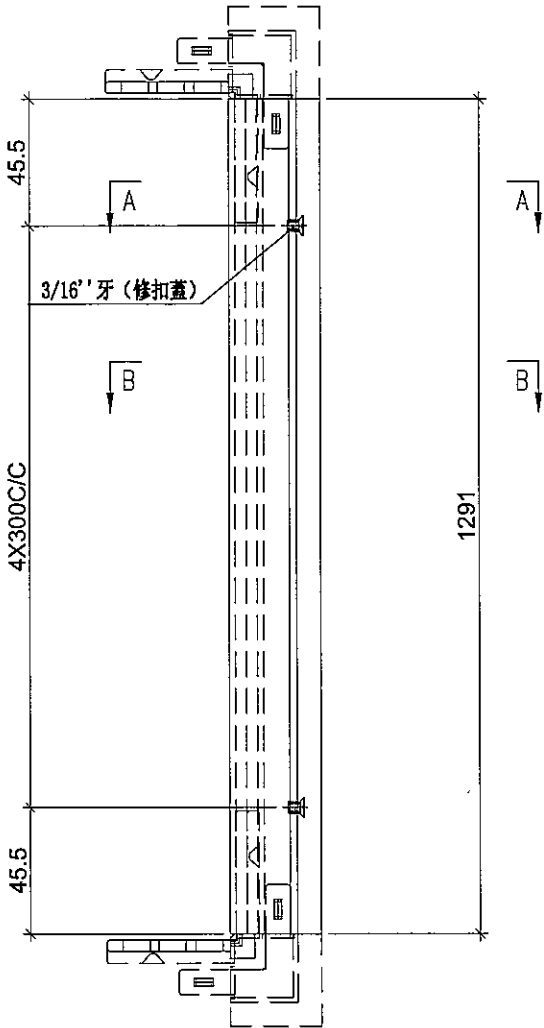


美特鋁質有限公司
MIDI Aluminium Fabricator Ltd.

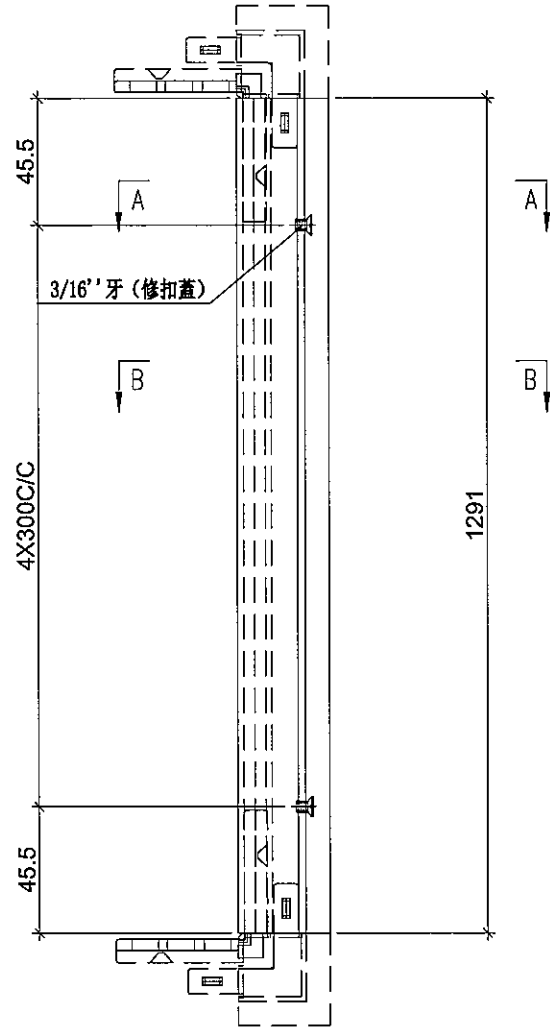
使用位置	數量
HD-DR1	359

工程號 J-837 地盤 觀塘裕民坊

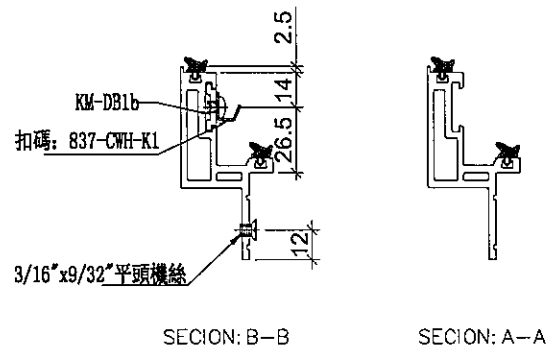
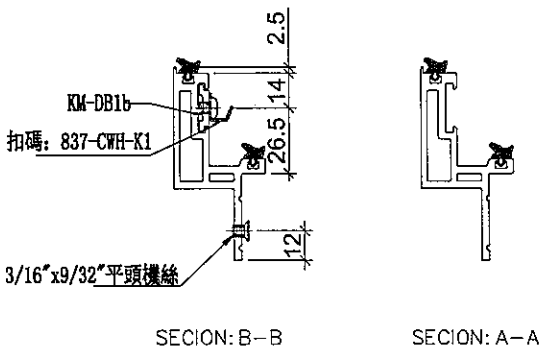
使用位置	數量
HD-DR1	244



註明：此圖用於28F以下



註明：此圖用於28F以上



名稱	蝴蝶生玉料(8+8)加工圖	制圖	邱紅	2019.11.15	修改	A	B	C
材料	X85650	復核	謝永林	-	日期	2019.11.19	2019.12.23	2020.01.03
顏色	EC-DG-S332054 (3塗)	批准	Jason		圖號	HD-DR1-4		

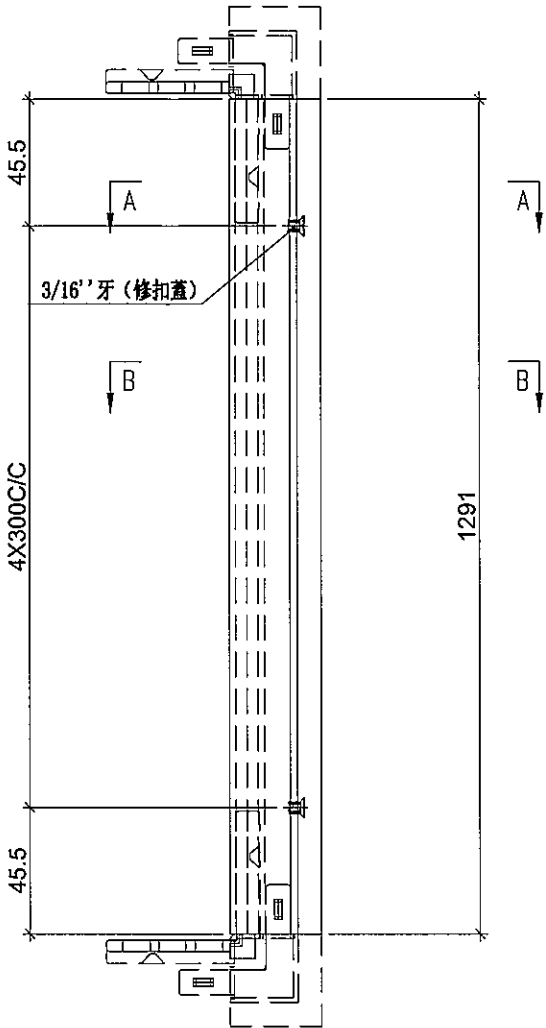


美特鋁質有限公司
MIDI Aluminium Fabricator Ltd.

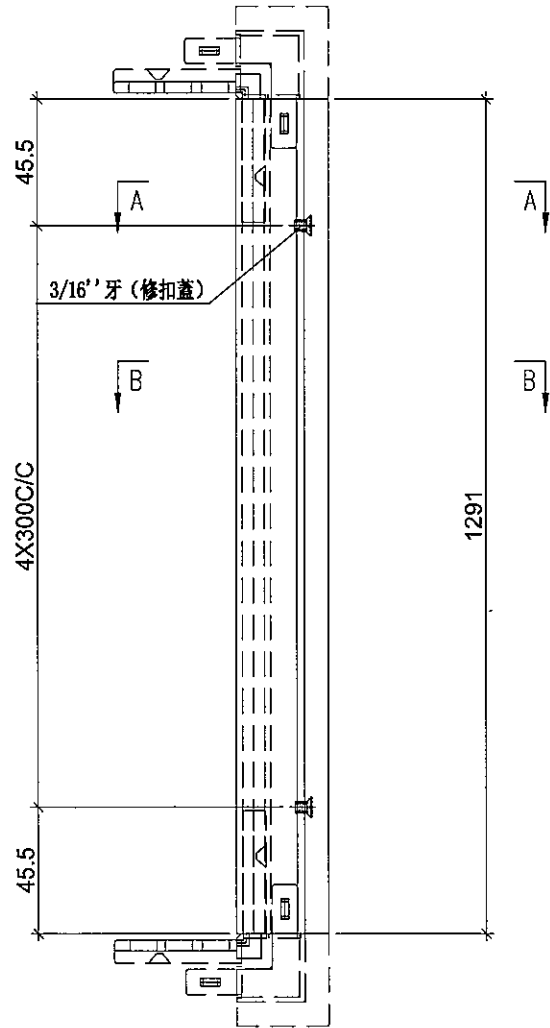
使用位置	數量
HDW-DR2	34
HD-DR2	188

工程號	J-837	地盤	觀塘裕民坊
-----	-------	----	-------

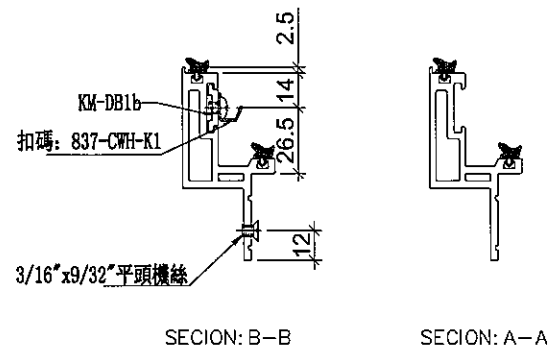
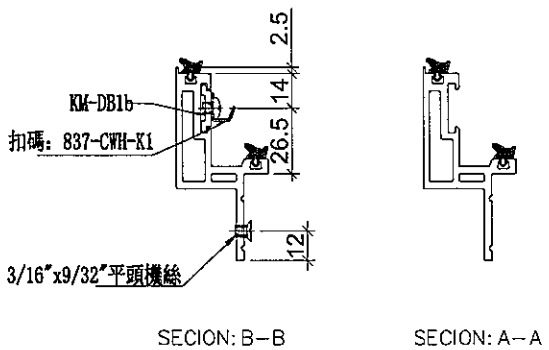
使用位置	數量
HDW-DR2	63
HD-DR2	97



註明：此圖用於28F以下



註明：此圖用於28F以上



名稱	蝴蝶生玉料(8+8)加工圖	制圖	邱紅	2019.11.15	修改	A	B	C
材料	X85650	復核	謝永林	-	日期	2019.11.19	2019.12.23	2020.01.03
顏色	EC-DG-S332054 (3塗)	批准	Jason		圖號	HD-DR2-4		

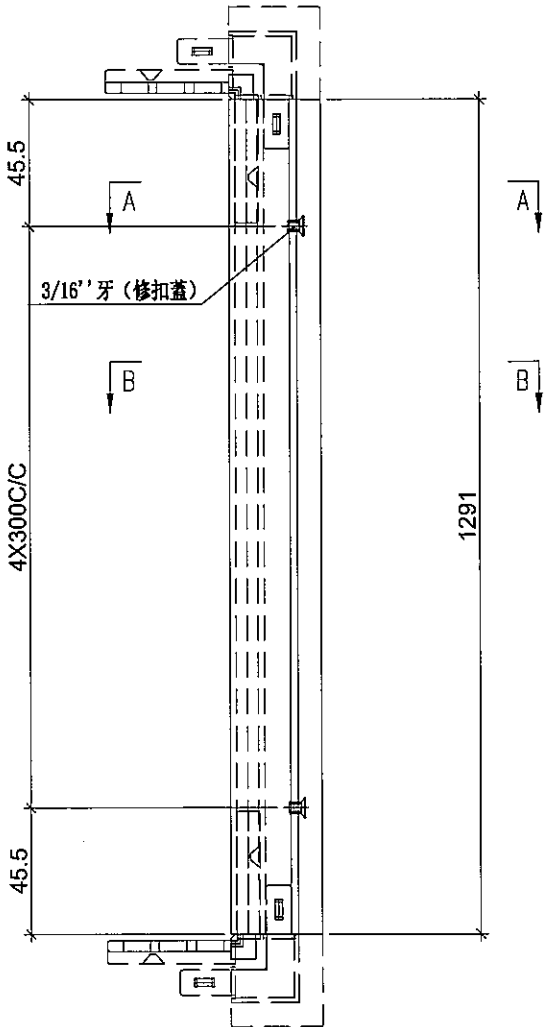


美特鋁質有限公司
MIDI Aluminium Fabricator Ltd.

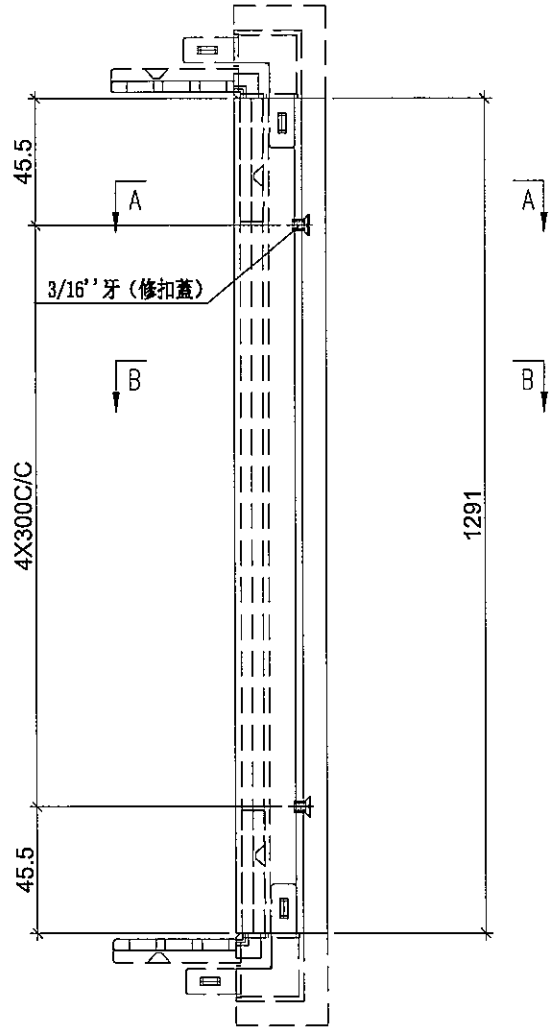
工程號 J-837 地盤 觀塘裕民坊

使用位置	數量
HD-DR10	25

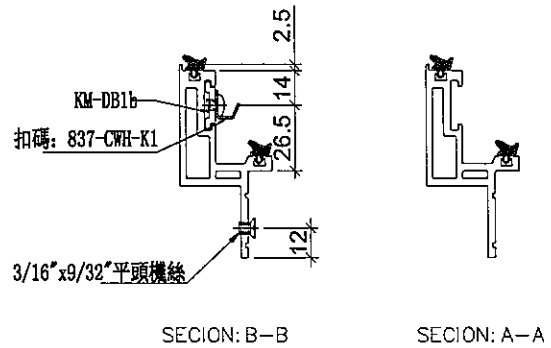
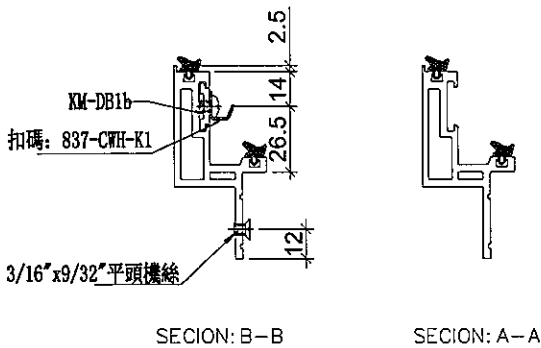
使用位置	數量
HD-DR10	16



註明：此圖用於28F以下



註明：此圖用於28F以上



名稱	蝴蝶生玉料(8+8)加工圖	制圖	邱紅	2019. 11. 15	修改	A	B	C
材料	X85650	復核	謝永林	-	日期	2019.11.19	2019.12.23	2020.01.03
顏色	EC-DG-S332054 (3塗)	批准	Jason		圖號	HD-DR10-4		

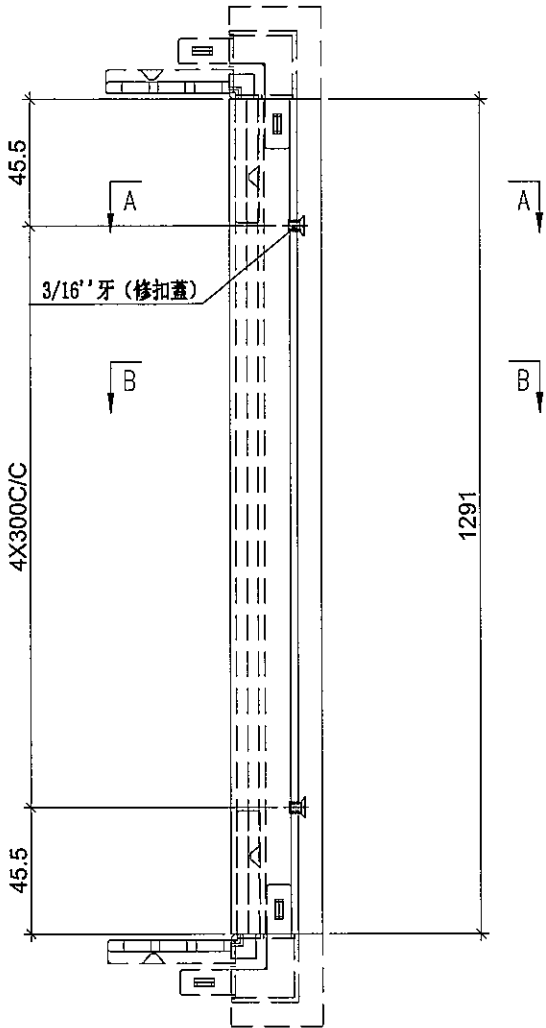


美特鋁質有限公司
MIDI Aluminium Fabricator Ltd.

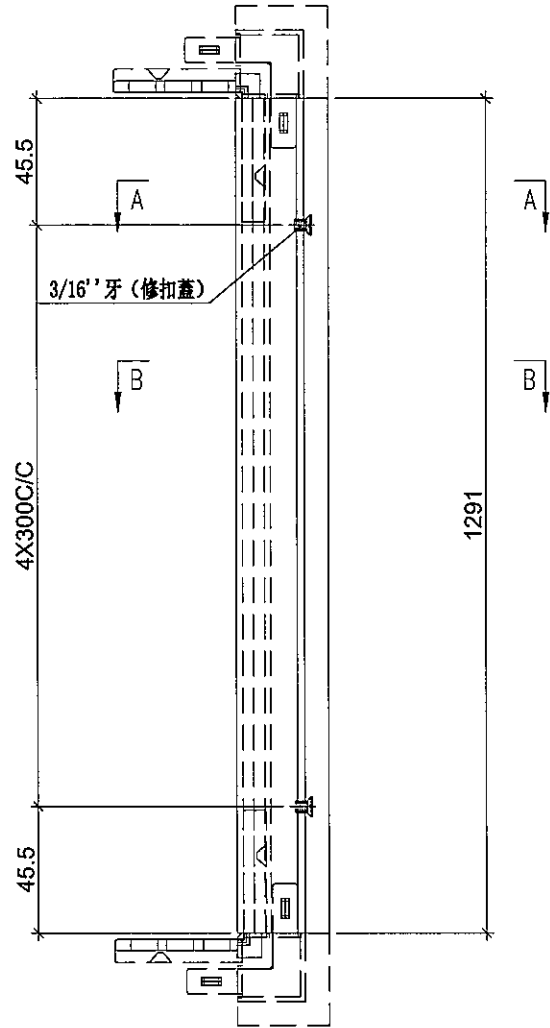
使用位置	數量
HD-DR20	21

工程號 J-837 地盤 觀塘裕民坊

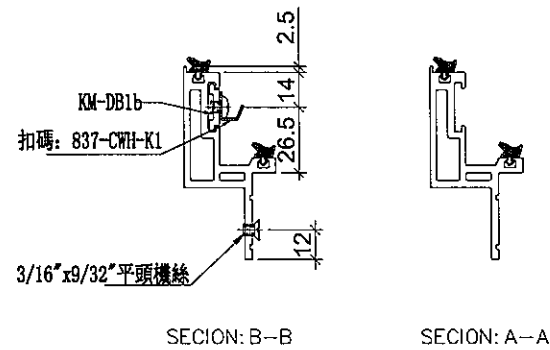
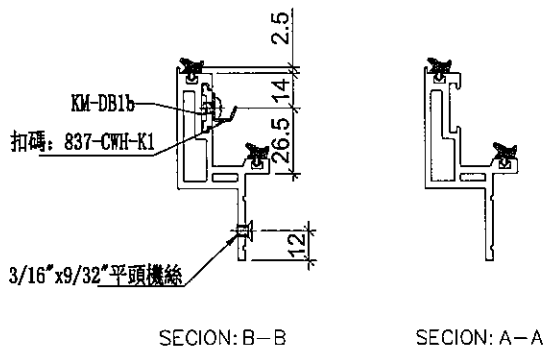
使用位置	數量
HD-DR20	16



註明：此圖用於28F以下



註明：此圖用於28F以上



名稱	蝴蝶生玉料(8+8)加工圖	制圖	邱紅	2019.11.15	修改	A	B	C
材料	X85650	復核	謝永林	-	日期	2019.11.19	2019.12.23	2020.01.03
顏色	EC-DG-S332054 (3塗)	批准	Jason		圖號	HD-DR20-4		

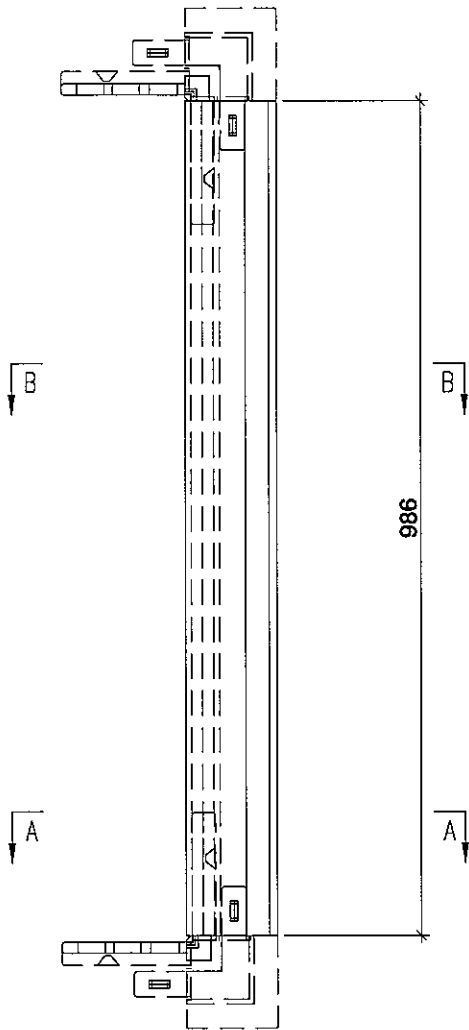


美特鋁質有限公司
MIDI Aluminium Fabricator Ltd.

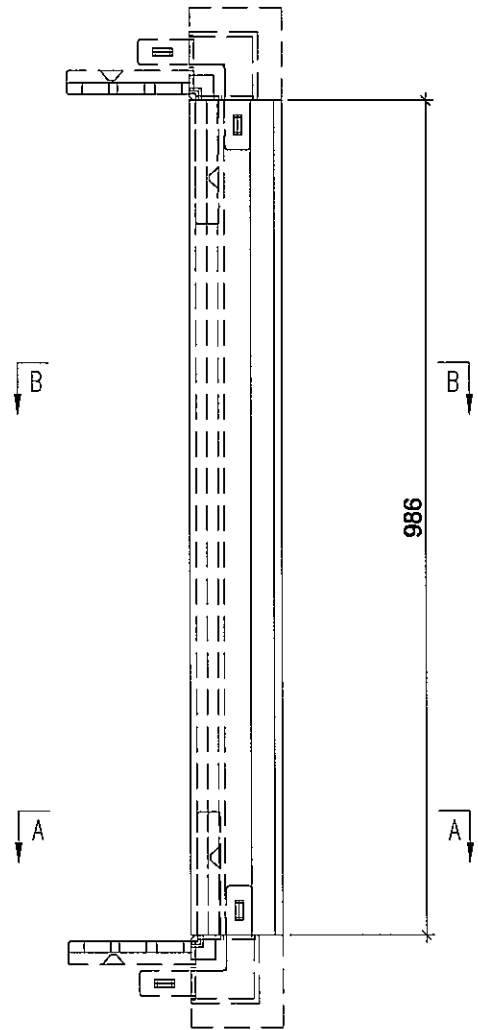
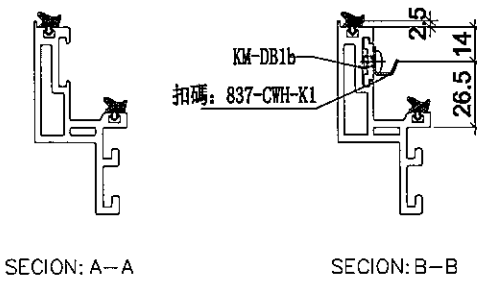
使用位置	數量
UN-CH1	21

工程號 J-837 地盤 觀塘裕民坊

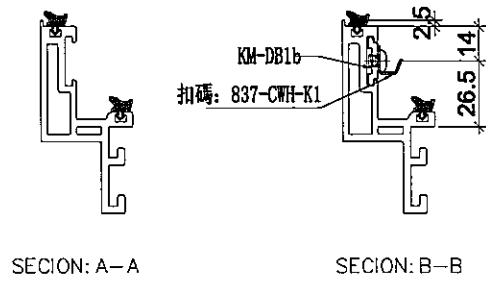
使用位置	數量
UN-CH1	16



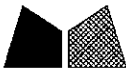
註明：此圖用於28F以下



註明：此圖用於28F以上



名稱	生玉料(8+8)加工圖	制圖	邱紅	2019.11.15	修改	A	B	C
材料	X85638	復核	謝永林	-	日期	2019.11.19	2019.12.23	2020.01.03
顏色	EC-DG-S332054 (3塗)	批准	Jason		圖號	UN-CH1-1		

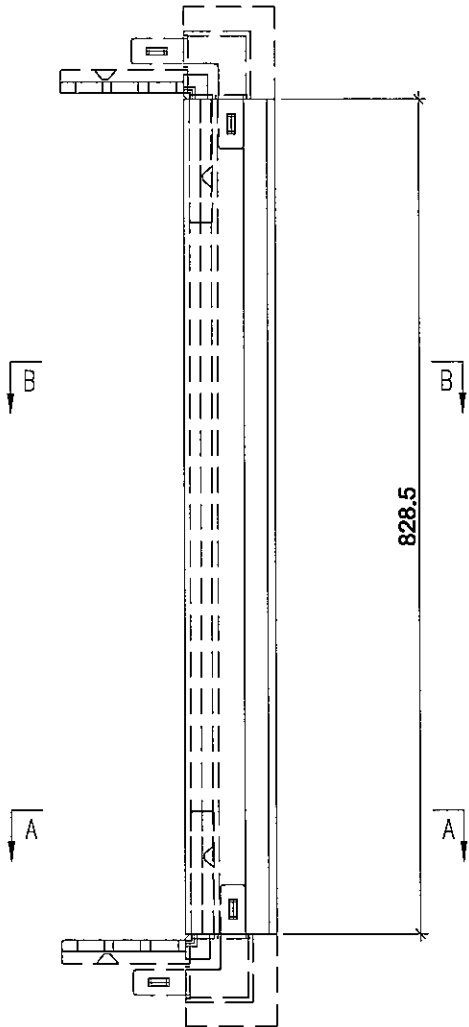


美特鋁質有限公司
MIDI Aluminium Fabricator Ltd.

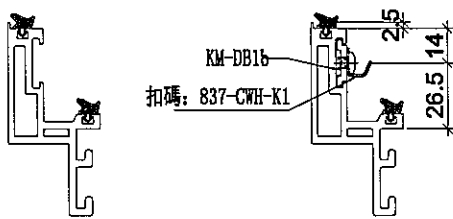
使用位置	數量
UN-CH2	42

工程號	J-837	地盤	觀塘裕民坊
-----	-------	----	-------

使用位置	數量
UN-CH2	32

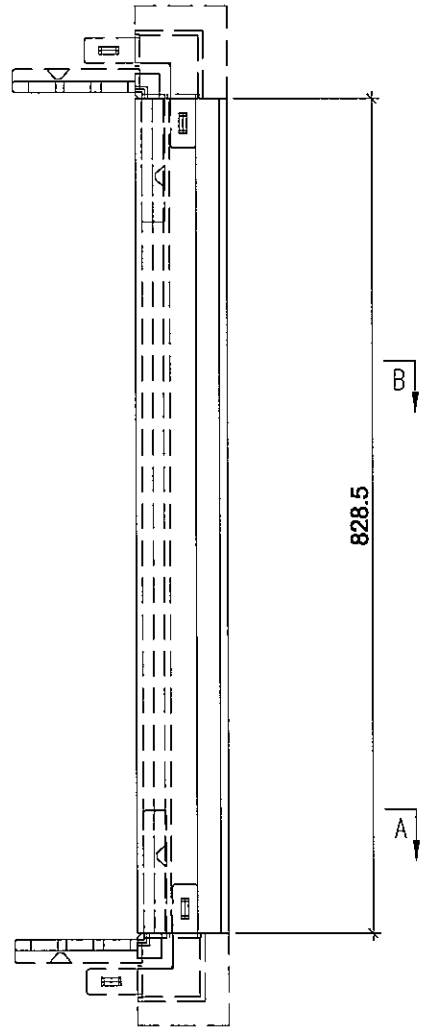


註明：此圖用於28F以下

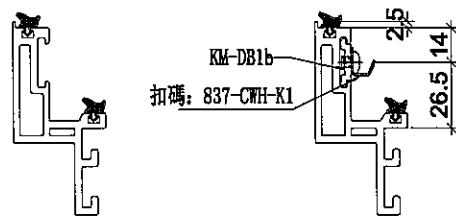


SECTION: A-A

SECTION: B-B



註明：此圖用於28F以上



SECTION: A-A

SECTION: B-B

名稱	生玉料(8+8)加工圖	制圖	邱紅	2019.11.15	修改	A	B	C
材料	X85638	復核	謝永林	-	日期	2019.11.19	2019.12.23	2020.01.03
顏色	EC-DG-S332054 (3塗)	批准	Jason		圖號	UN-CH2-1		



美特鋁質 有限公司
MIDI Aluminium Fabricator Ltd.

使用位置

數量

UN-CH77

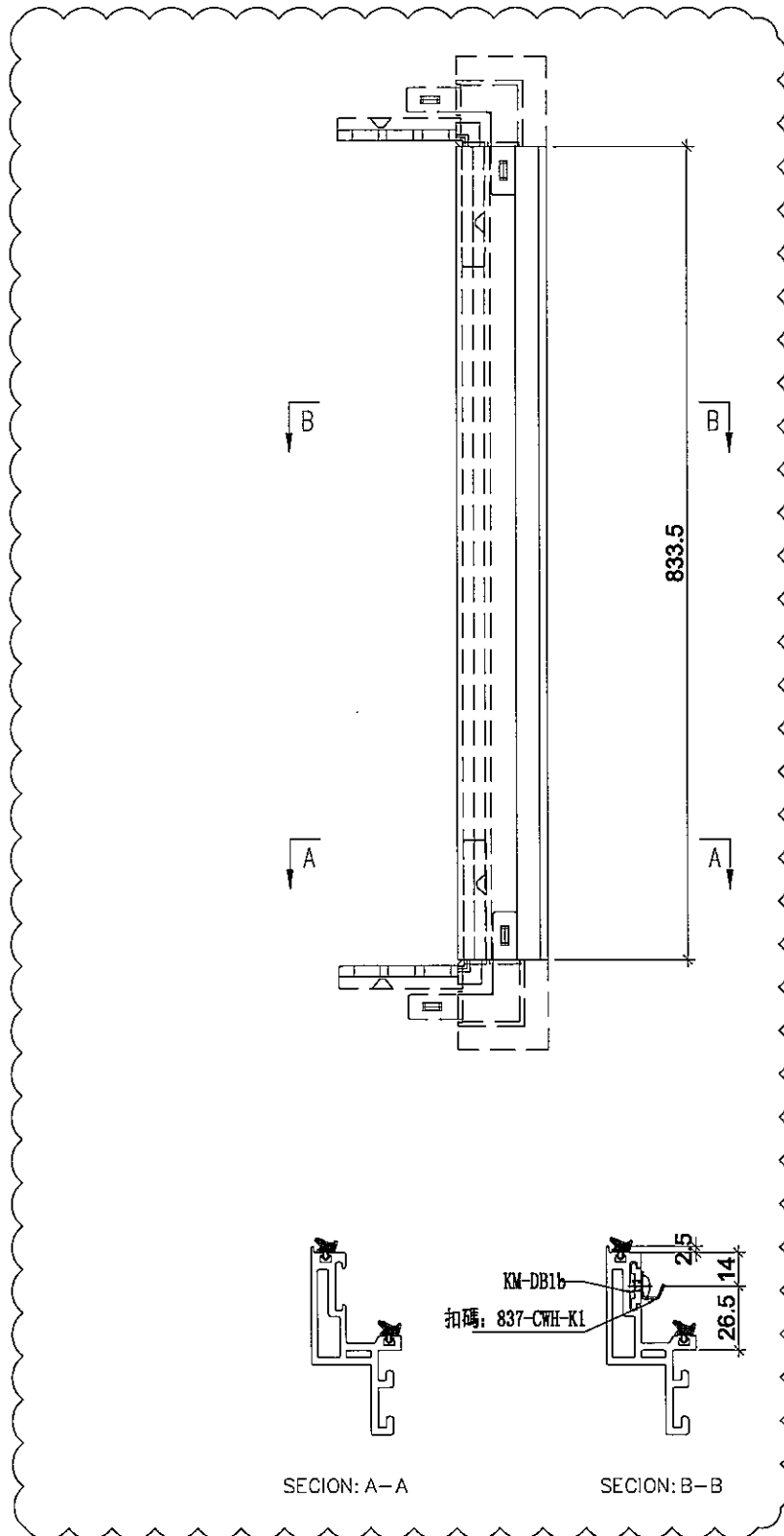
1

工程號

J-837

地盤

觀塘裕民坊



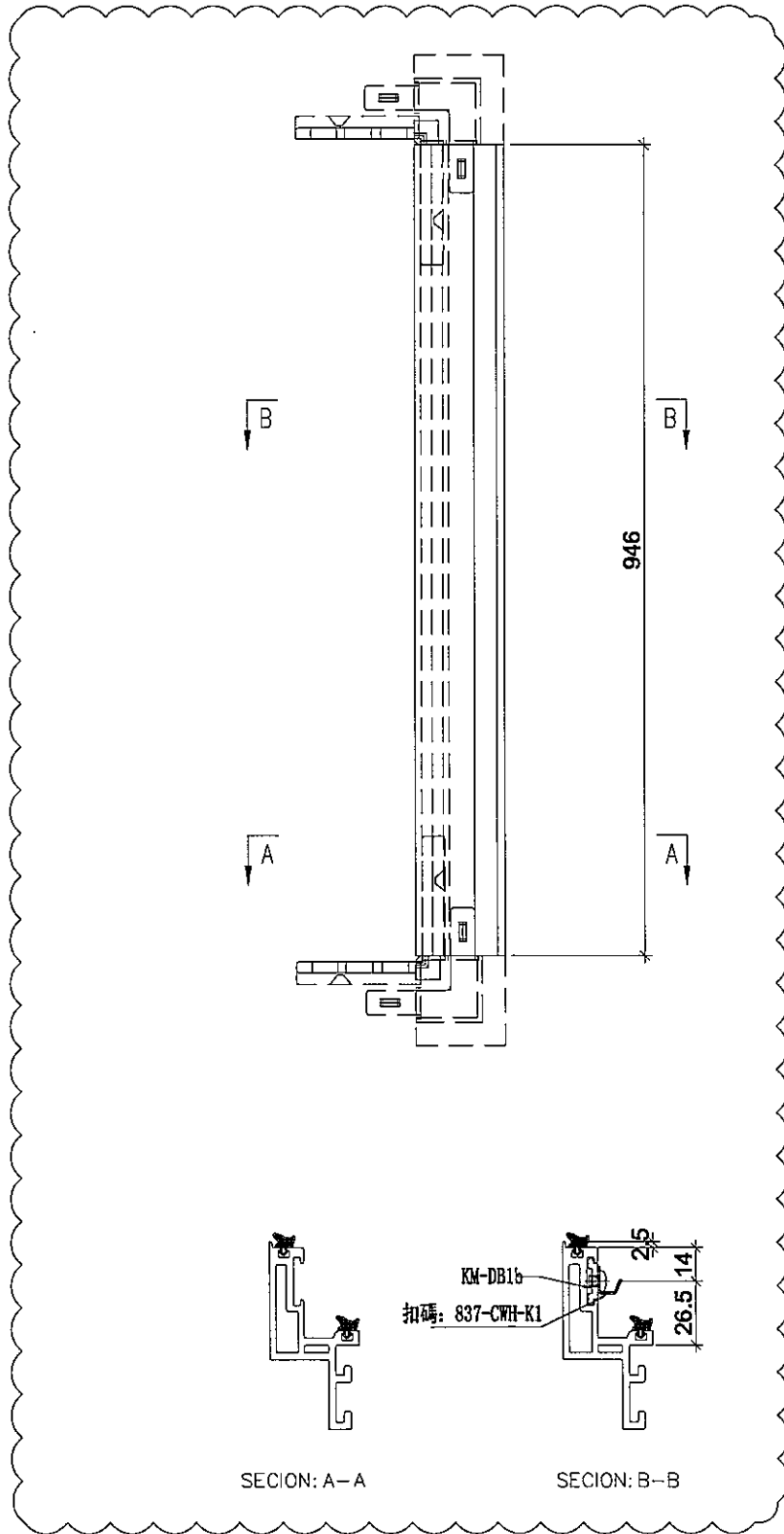
名稱	生玉料(8+8)加工圖	制圖	邱紅	2019.11.15	修改	A	B	C
材料	X85638	復核	謝永林	-	日期	2019.11.19	2019.12.23	2020.01.03
顏色	EC-DG-S332054 (3塗)	批准	Jason		圖號	UN-CH77-1		



美特鋁質有限公司
MIDI Aluminium Fabricator Ltd.

使用位置	數量
UN-CH15	1

工程號	J-837	地盤	觀塘裕民坊
-----	-------	----	-------



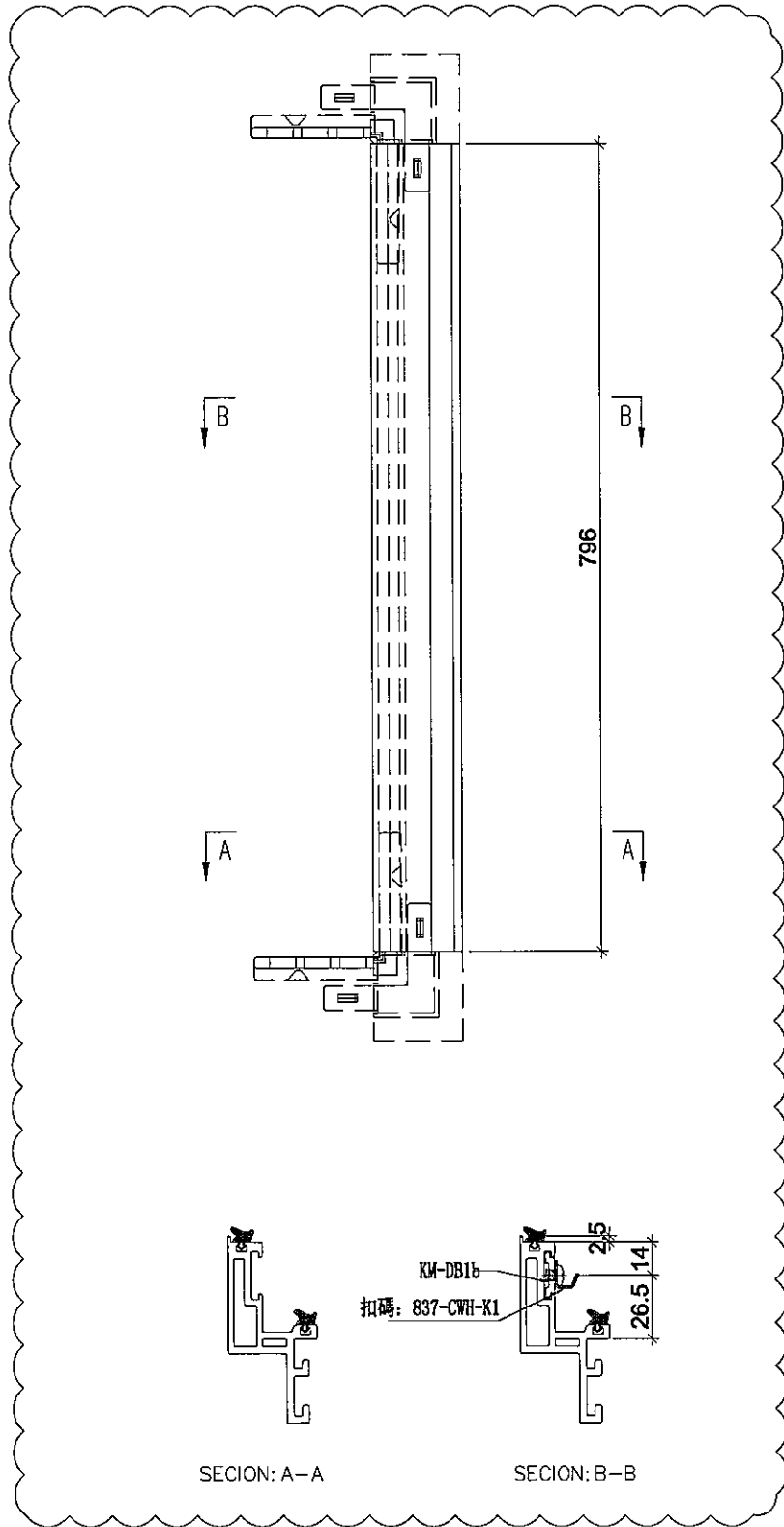
名稱	生玉料(8+8)加工圖	制圖	邱紅	2019.11.15	修改	A	B	C
材料	X85638	復核	謝永林	-	日期	2019.11.19	2019.12.23	2020.01.03
顏色	EC-DG-S332054 (3塗)	批准	Jason		圖號	UN-CH15-1		



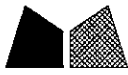
美特鋁質有限公司
MIDI Aluminium Fabricator Ltd.

使用位置	數量
UN-CH99	1

工程號	J-837	地盤	觀塘裕民坊
-----	-------	----	-------



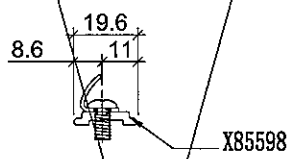
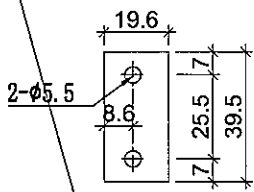
名稱	生玉料(8+8)加工圖	制圖	邱紅	2019. 11. 15	修改	A	B	C
材料	X85638	復核	謝永林	-	日期	2019.11.19	2019.12.23	2020.01.03
顏色	EC-DG-S332054 (3塗)	批准	Jason		圖號	UN-CH99-1		



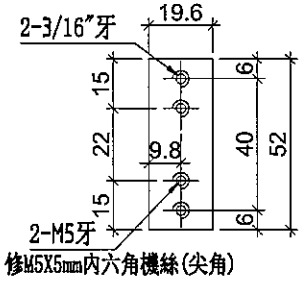
美特鋁質 有限公司
MIDI Aluminium Fabricator Ltd.

工程號 J-837 地盤 觀塘裕民坊

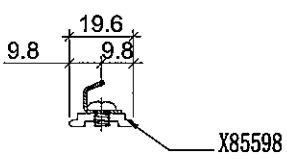
工廠用



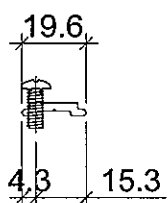
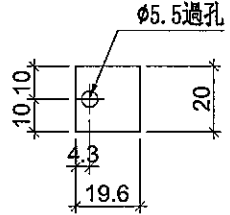
X85598



修M5X5mm內六角機絲(尖角)



X85598

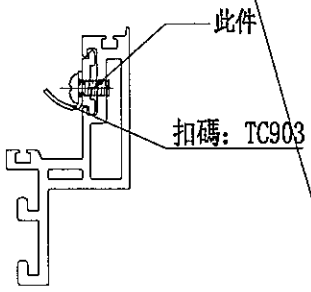


物料編號: KM-DB1
數量: 6152+8(後備)=6160
位置: 生窗扣碼墊巴用

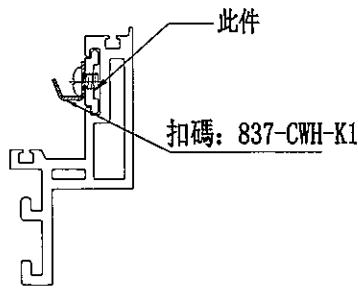
物料編號: KM-DB1b
數量: 14846+14(後備)=14860
位置: 生窗扣碼絲(尖角)

物料編號: KM-DB1a
數量: 7537+3(後備)=7540
位置: 生窗窗占墊巴用

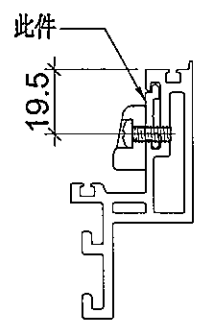
裝配圖



裝配圖



裝配圖



名稱	墊巴加工圖	制圖	邱紅	2019.11.15	修改	A	B	
材料	X85598	復核	謝永林	-	日期	2019.11.19	2020.01.03	
顏色	EC-DG-S332054 (3塗)	批准	Jason		圖號	KM-DB1		