

工程指示 / 要求簡箋(E.I.)

工程指示編號：EI / 1147 / 19

修改版次：-

工程編號：J - 837

工程名稱：觀塘裕民坊

工程項目：幕牆 T2, 9H 窗玉及門玉

收件人：生統 / 永林

發件人：Eric Liu

日期：21/10/2019

要求提供 / 確認 事項：

- | | | |
|------------------------------------|-------------------------------------|-------------------------------|
| <input type="checkbox"/> 初步鋁料 B.M. | <input type="checkbox"/> 加工拆圖，然後生產 | <input type="checkbox"/> 尺寸表 |
| <input type="checkbox"/> 正式鋁料 B.M. | <input type="checkbox"/> 技術上資料 / 指示 | <input type="checkbox"/> 報價 |
| <input type="checkbox"/> 配件 B.M. | <input type="checkbox"/> 樣辦或貨品說明書 | <input type="checkbox"/> 分判合約 |
| <input type="checkbox"/> 其他：_____ | | |

內容：

請按加工圖生產窗玉及門玉送地盤安裝
應業主要求，要先安裝 T2,9H 齊所有物料
窗玉要安裝玻璃，請從已送廠的大貨玻璃中提取
請留意窗玉膠條放樣
謝謝！

請在 2019/ 10/ 26 前完成上列要求。

附：~~30~~ 頁加工圖，~~2~~ 頁膠條放樣圖

以上項目為：

- 原合約工程包 原合約工程加 / 減賬 新工程報價

原因：-

分發東莞各部門：

- () 生產技術總監 連附件 () 技術部 連附件 () 生產部 連附件 () 機械設計部 連附件
 () 採購部 連附件 () 生產統籌部 連附件
 () 質檢部 連附件 () 會計部 連附件 () 報關組 連附件 () 其他 楊榮輝 連附件

分發其他分判：

- () 王禮秋 連附件

分發香港各部門：

- () 行政部 連附件 () 會計部 連附件 () 統籌部 連附件 () 工程部地盤科文 連附件
 () 採購部 連附件 () QS 部 連附件 () 維修部 連附件 () 其他 _____ 連附件

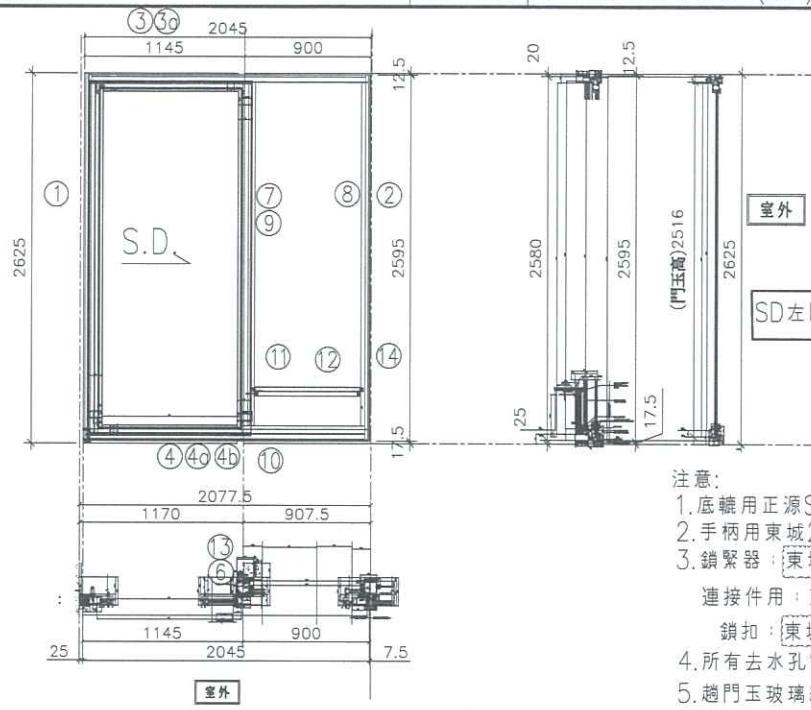
傳遞編號：

發件人簽署：

HK 2183 / 19

項目經理簽署：

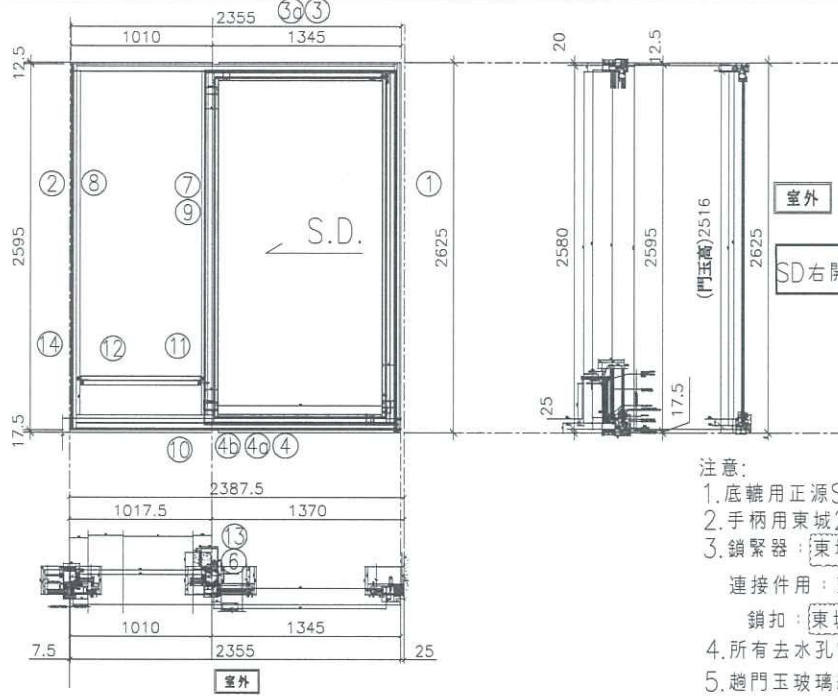
 美特鋁質有限公司 MIDI Aluminium Fabricator Ltd.	工程號	J837	拆圖	謝永林	2019.03.05
	地盤	觀塘裕民坊	復核	謝永林	2019.03.18
	名稱	趟門拆圖	顏色	EC-DG-S332054 (3塗)	批准



- 注意:
1. 底轆用正源SRL2117E-2支/活動玉;
 2. 手柄用東城2026-001A (180度);
 3. 鎖緊器: 東城MG-002B, 2支/門玉
 連接件用: 東城MG-003, 1支/門玉
 鎖扣: 東城MG-004C, 2支/框企
 4. 所有去水孔需抹油
 5. 趟門玉玻璃線橫碰企;

序號	料號	名稱	出苟	長度	支	加工說明	加工細則																																		
							門玉款	寬度(mm)	高度(mm)	隻/幅	撐長																														
1	X85604	SD框牆邊企	避位	2625.0	1	TD-M01	頂留				mm																														
2	X85571	SD梗框企收邊	避位	2595.0	1	TD-M02	底留				mm																														
3	X85581	SD框頂橫	避位	1997.5	1	TD-M03	企料底部開避位				mm																														
3a	X85624	SD框頂橫附加料	避位	1042.5	1	TD-M03a	底橫料防水巴鋸去				mm																														
4	X85584	SD框底橫	避位	1997.5	1	TD-M04	安裝扣碼																																		
4a	X85623	SD框底橫附加料	避位	1042.5	1	TD-M04a	安裝扣碼																																		
4b	X85622	SD框底橫扣蓋	避位	1957.5	1	TD-M04b	多點鎖芯型號:																																		
5							手柄型號:																																		
6	X85652	SD中柱勾企	避位	2460.0	1	TD-M06	限位撐型號:																																		
7	X85627	SD梗企扣料	直口	2490.0	1	TD-M07	T窗最大的開度:																																		
8	X85627	SD梗企扣料	直口	2490	1	TD-M08	窗玉搭位數:																																		
9	X85626	SD梗企扣角線	直口	2436.0	2	直接開料																																			
10	X85574	SD梗框底	直口	817.5	1	TD-M10																																			
11	X85572	SD平台橫料	直口	756.5	1	TD-M11																																			
12	X85578	SD平台橫扣蓋	直口	757.5	1	TD-M12																																			
13	X85586	SD中柱扣蓋	避位	2475.0	1	TD-M13																																			
14	X85558	玻璃扣蓋(企)	直口	2571.0	1	直接開料																																			
<p>只做門玉</p> <p>趟門玉用料表</p>							<table border="1"> <tr> <td>大圖版次</td> <td></td> <td>本圖版</td> <td colspan="3">A</td> </tr> <tr> <td></td> <td></td> <td>日期</td> <td colspan="3">19.07.15</td> </tr> <tr> <td>窗号</td> <td>寬度(W)</td> <td>高度(H)</td> <td>數量</td> <td colspan="2">樓層</td> </tr> <tr> <td>T2CWH-1左</td> <td>2045.0</td> <td>2625.0</td> <td>19</td> <td colspan="2">7F,9F-52F</td> </tr> <tr> <td>圖號</td> <td colspan="5">T2CWH-1左</td> </tr> </table>					大圖版次		本圖版	A					日期	19.07.15			窗号	寬度(W)	高度(H)	數量	樓層		T2CWH-1左	2045.0	2625.0	19	7F,9F-52F		圖號	T2CWH-1左				
大圖版次		本圖版	A																																						
		日期	19.07.15																																						
窗号	寬度(W)	高度(H)	數量	樓層																																					
T2CWH-1左	2045.0	2625.0	19	7F,9F-52F																																					
圖號	T2CWH-1左																																								
1	X85608	SD光企	避位	2516.0	1	SD-M01																																			
2	X85582	SD勾企料	避位	2516.0	1	SD-M02																																			
3	X85585	SD玉頂橫	避位	1026.0	1	SD-M03																																			
4	X85583	SD玉底橫	避位	1026.0	1	SD-M04																																			
5	X85621	SD玉橫玻璃線/頂	直口	966.0	1	直接開料																																			
6	X85621	SD玉橫玻璃線/底	避位	966.0	1	SD-M06																																			

 美特鋁質有限公司 MIDI Aluminium Fabricator Ltd.	工程號	J837	拆圖	謝永林	2019.03.05
	地盤	觀塘裕民坊	復核	謝永林	2019.03.18
名稱	趟門拆圖	顏色	EC-DG-S332054 (3塗)	批准	Jason 2019.03.22



- 注意:
1. 底轆用正源SRL2117E-2支/活動玉;
 2. 手柄用東城2026-001A (180度);
 3. 鎖緊器: 東城MG-002B; 2支/門玉
 連接件用: 東城MG-003, 1支/門玉
 鎖扣: 東城MG-004C; 2支/框企
 4. 所有去水孔需抹油
 5. 趟門玉玻璃線橫碰企;

序號	料號	名稱	出荀	長度	支	加工說明
1	X85604	SD框牆邊企	避位	2625.0	1	TD-M01R
2	X85571	SD梗框企收邊	避位	2595.0	1	TD-M02R
3	X85581	SD框頂橫	避位	2307.5	1	TD-M03R
3a	X85624	SD框頂橫附加料	避位	1242.5	1	TD-M03aR
4	X85584	SD框底橫	避位	2307.5	1	TD-M04R
4a	X85623	SD框底橫附加料	避位	1242.5	1	TD-M04aR
4b	X85622	SD框底橫扣蓋	避位	2267.5	1	TD-M04bR
5						
6	X85652	SD中柱勾企	避位	2460.0	1	TD-M06R
7	X85627	SD梗企扣料	直口	2490.0	1	TD-M07R
8	X85627	SD梗企扣料	直口	2490	1	TD-M08R
9	X85626	SD梗企扣角線	直口	2436.0	2	直接開料
10	X85574	SD梗框底	直口	927.5	1	TD-M10R
11	X85572	SD平台橫料	直口	866.5	1	TD-M11R
12	X85578	SD平台橫扣蓋	直口	867.5	1	TD-M12R
13	X85586	SD中柱扣蓋	避位	2475.0	1	TD-M13R
14	X85558	玻璃扣蓋(企)	直口	2571.0	1	直接開料

另做門玉

趟門玉用料表

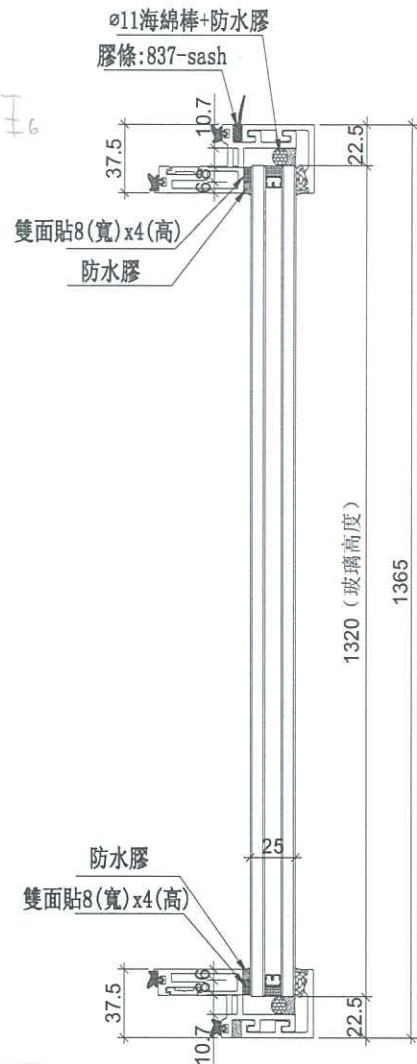
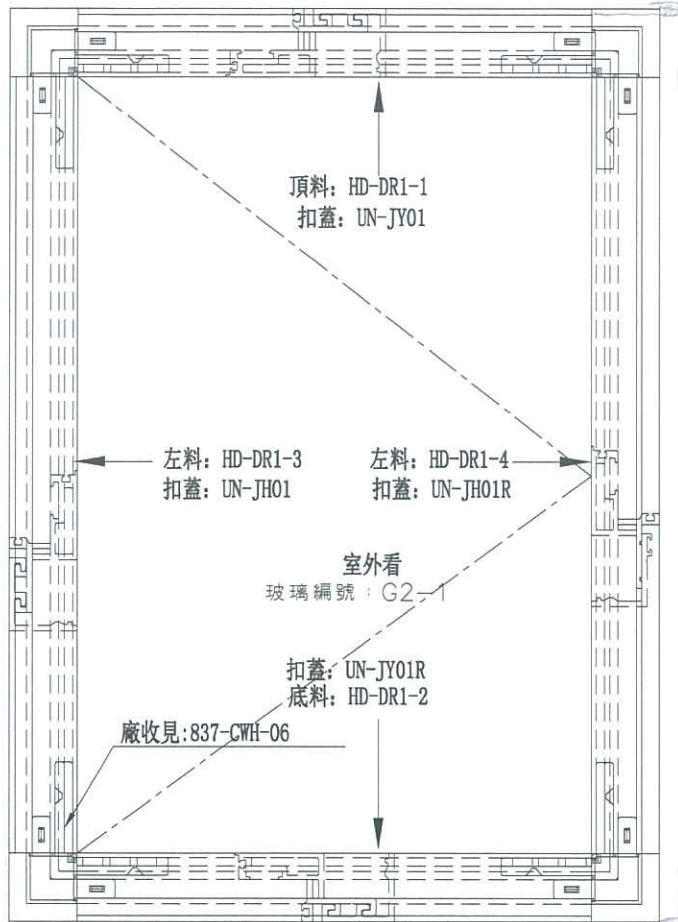
序號	料號	名稱	出荀	長度	支	加工說明
1	X85608	SD光企	避位	2516.0	1	SD-M01R
2	X85582	SD勾企料	避位	2516.0	1	SD-M02R
3	X85585	SD玉頂橫	避位	1226.0	1	SD-M03R
4	X85583	SD玉底橫	避位	1226.0	1	SD-M04R
5	X85621	SD玉橫玻璃線/頂	直口	1166.0	1	直接開料
6	X85621	SD玉橫玻璃線/底	避位	1166.0	1	SD-M06R

加工細則				
頂留				mm
底留				mm
企料底部開避位				mm
底橫料防水巴鋸去				mm
安裝扣碼				
安裝扣碼				
多點鎖芯型號:				
手柄型號:				
限位撐型號:				
T窗最大的開度:				
窗玉搭位數:				
門玉款	寬度(mm)	高度(mm)	隻幅	撐長
SD.R	1366.0	2516.0	1	
大圖版次	本圖版	A		
	日期	19.07.15		
窗号	寬度(W)	高度(H)	數量	樓層
T2CWH-1右	2355.0	2625.0	1	7F,9F-52F
圖號	T2CWH-1右			



美特鋁質 有限公司
MIDI Aluminium Fabricator Ltd.

工程號 J-837 地盤 觀塘裕民坊



數量	位置	樓層
37	T1CW-G-1	7F,9F~26F,28F~50F
37	T1CW-E-1	7F,9F~26F,28F~50F
36	T1CW-A-2	7F,9F~26F,28F~49F
37	T1CW-B-2	7F,9F~26F,28F~50F
37	T1CW-C-1	7F,9F~26F,28F~50F
37	T1CW-H-2	7F,9F~26F,28F~50F
40	T2CW-H-1	7F,9F~26F,28F~53F
41	T2CW-B-2	7F,9F~26F,28F~55F
41	T2CW-A-1	7F,9F~26F,28F~55F
41	T2CW-M-2	7F,9F~26F,28F~55F
38	T3CW-F-1	7F,9F~26F,28F~51F
	T3CW-F-1	52F
39	T3CW-M-1	7F,9F~26F,28F~52F
39	T3CW-B-2	7F,9F~26F,28F~52F
39	T3CW-A-1	7F,9F~26F,28F~52F
25	T5CW-C-1	22F~26F,28F~50F
37	T5CW-A-3	7F,9F~26F,28F~50F
1	T5CW-A-3	51F
603	合計	



名稱	生窗玉組裝圖	制圖	邱紅	2019.09.17	修改
材料	-	復核	謝永林	-	日期
顏色	EC-DG-S332054 (3塗)	批准	Jason		圖號 HD-DR1

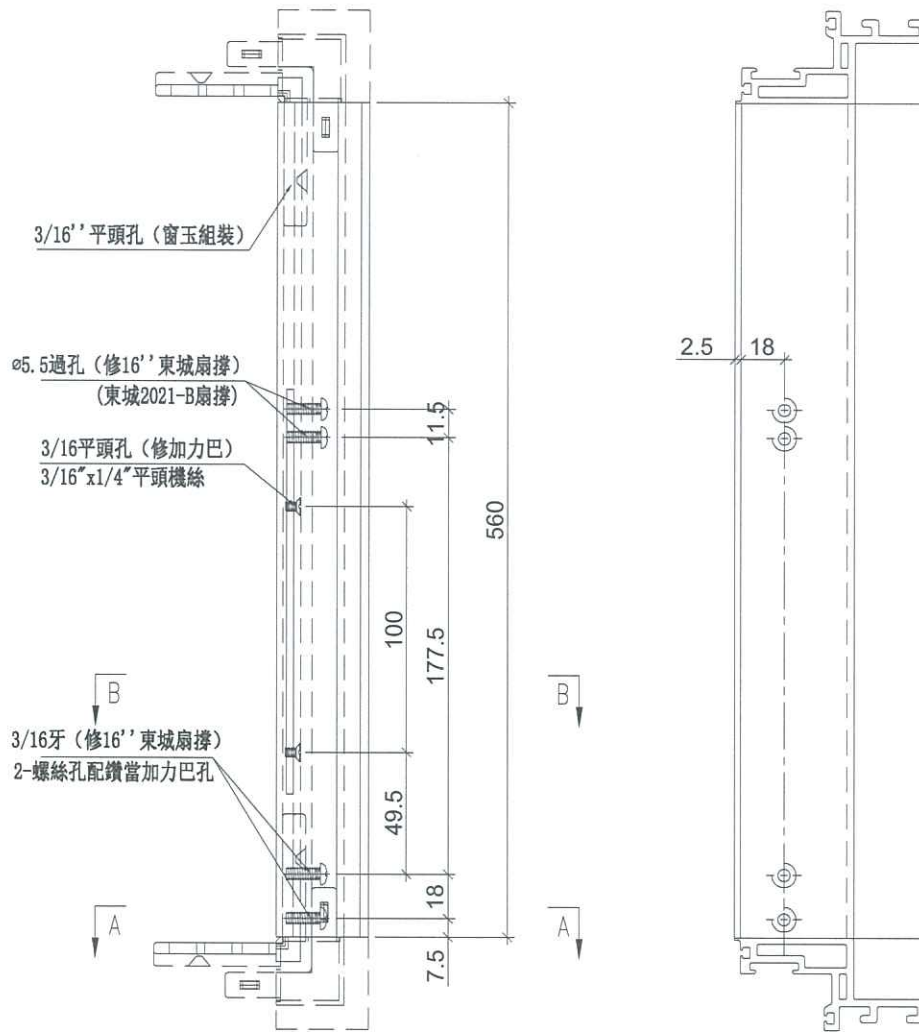


美特鋁質 有限公司
MIDI Aluminium Fabricator Ltd.

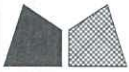
使用位置	數量
HD-DR1	603

i

工程號	J-837	地盤	觀塘裕民坊
-----	-------	----	-------



名稱	生玉料(8+8)加工圖	制圖	邱紅	2019.09.17	修改		
材料	X85638	復核	謝永林	-	日期		
顏色	EC-DG-S332054 (3塗)	批准	Jason		圖號	HD-DR1-1	

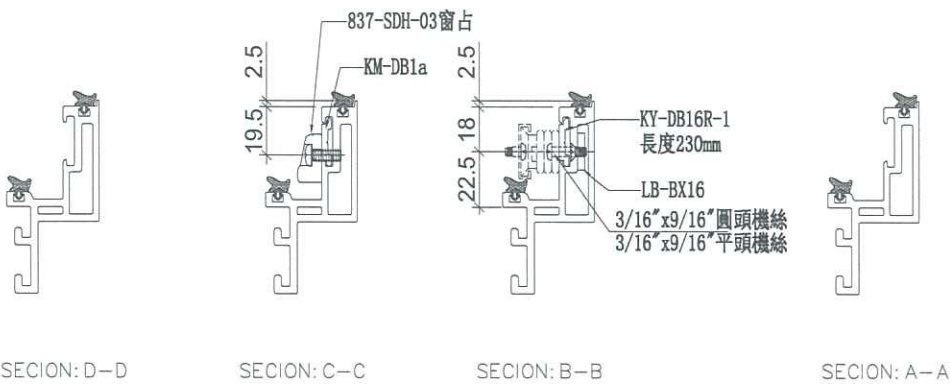
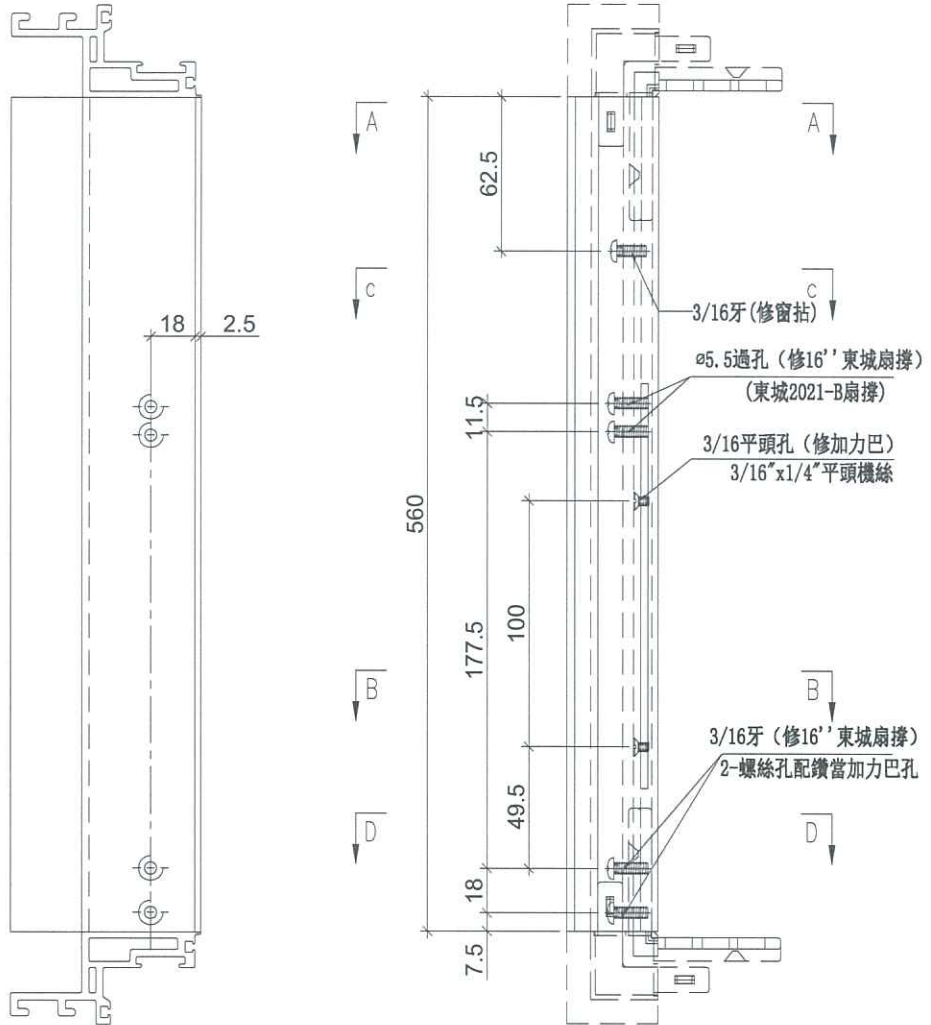


美特鋁質 有限公司
MIDI Aluminium Fabricator Ltd.

使用位置	數量
HD-DR1	603

①

工程號	J-837	地盤	觀塘裕民坊
-----	-------	----	-------



名稱	生玉料(8+8)加工圖	制圖	邱紅	2019.09.17	修改		
材料	X85638	復核	謝永林	-	日期		
顏色	EC-DG-S332054 (3塗)	批准	Jason		圖號	HD-DR1-2	

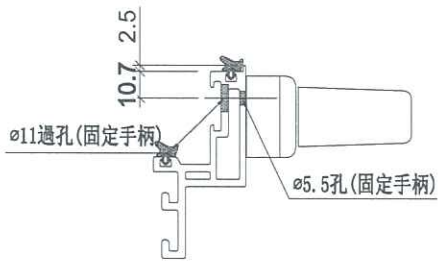
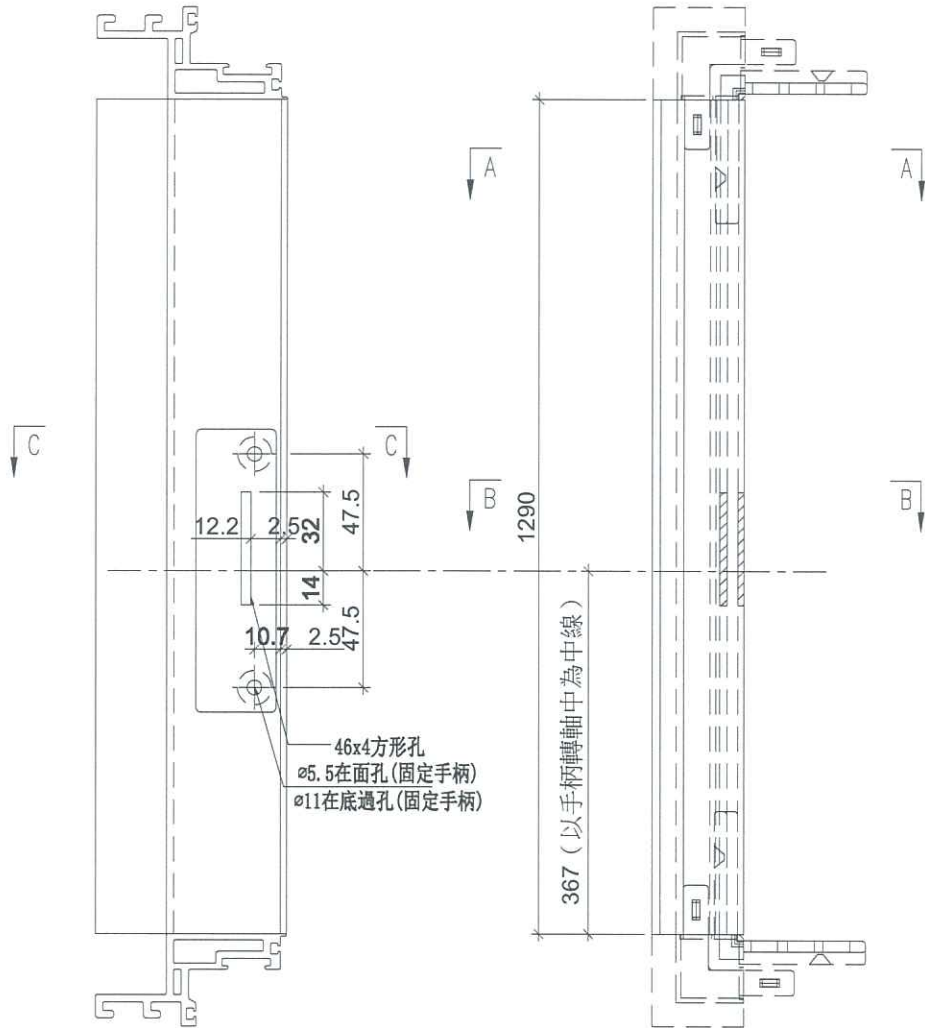


美特鋁質有限公司
MIDI Aluminium Fabricator Ltd.

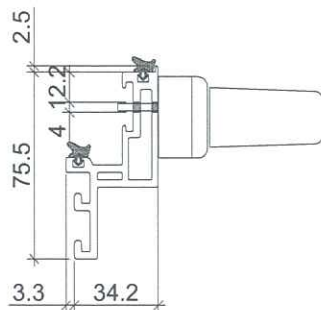
使用位置	數量
HD-DR1	803

①

工程號	J-837	地盤	觀塘裕民坊
-----	-------	----	-------



SECTION: C-C

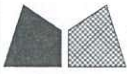


SECTION: B-B



SECTION: A-A

名稱	生玉料(8+8)加工圖	制圖	邱紅	2019.09.17	修改		
材料	X85638	復核	謝永林	-	日期		
顏色	EC-DG-S332054 (3塗)	批准	Jason		圖號	HD-DR1-3	

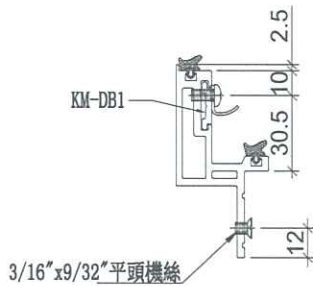
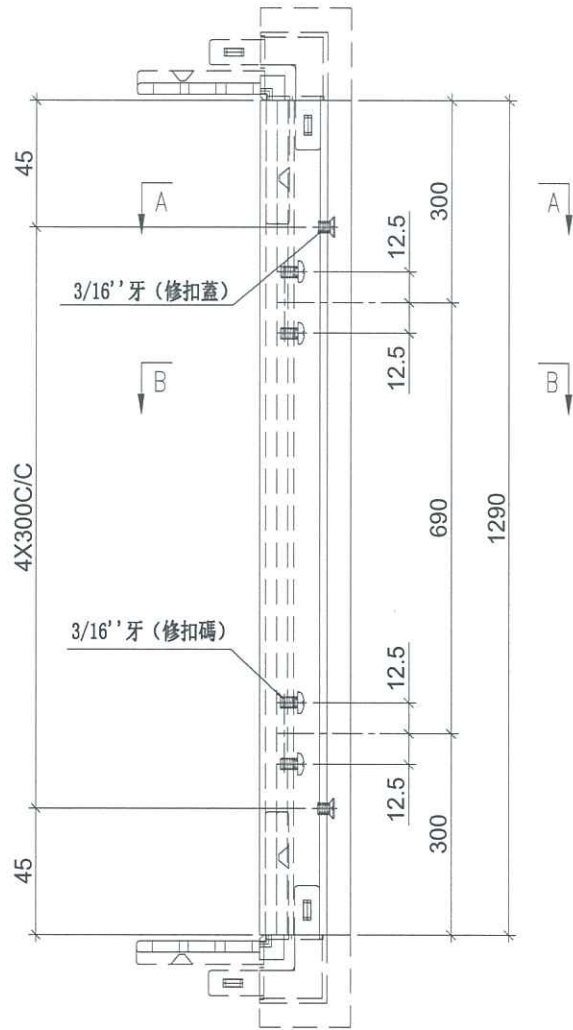


美特鋁質 有限公司
MIDI Aluminium Fabricator Ltd.

使用位置	數量
HD-DR1	603

①

工程號	J-837	地盤	觀塘裕民坊
-----	-------	----	-------



SECTION: B-B



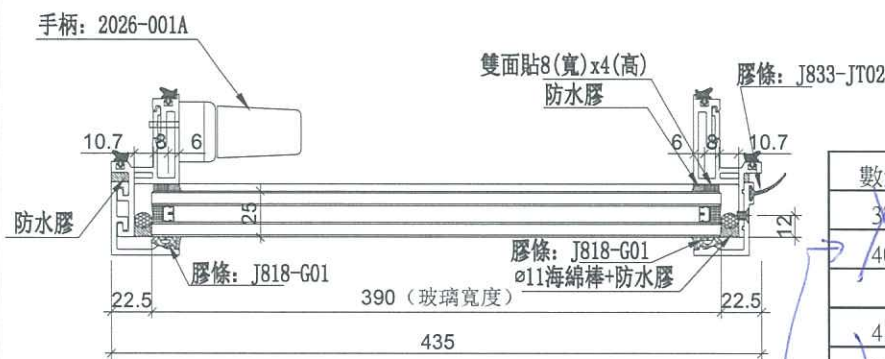
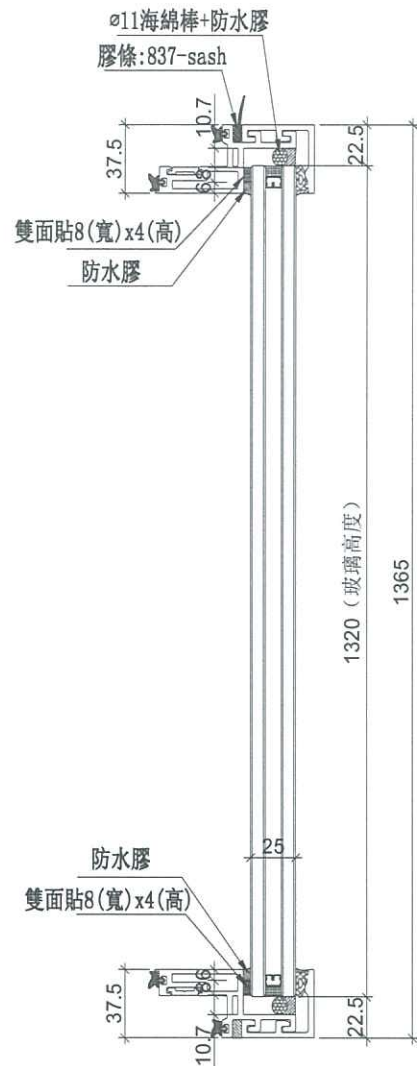
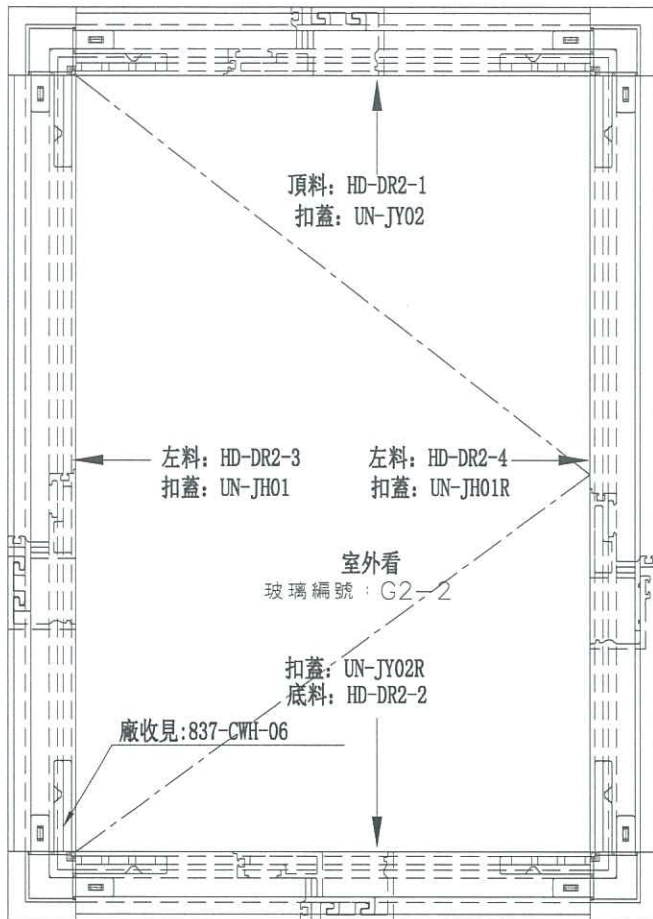
SECTION: A-A

名稱	蝴蝶生玉料(8+8)加工圖	制圖	邱紅	2019.09.17	修改		
材料	X85650	復核	謝永林	-	日期		
顏色	EC-DG-S332054 (3塗)	批准	Jason		圖號	HD-DR1-4	



美特鋁質 有限公司
MIDI Aluminium Fabricator Ltd.

工程號 J-837 地盤 觀塘裕民坊



數量	位置	樓層
37	T1CW-D-1	7F,9F~26F,28F~50F
40	T2CW-H-1	7F,9F~26F,28F~53F
41	T2CW-K-1	7F,9F~26F,28F~55F
21	T3CW-F-1	29F~51F
11	T3CW-E-1	41F~52F
38	T3CW-D-1	7F,9F~26F,28F~51F
38	T3CW-G-1	7F,9F~26F,28F~51F
37	T5CW-H-2	7F,9F~26F,28F~50F
22	T5CW-A-3	7F,28F~50F
285	合計	

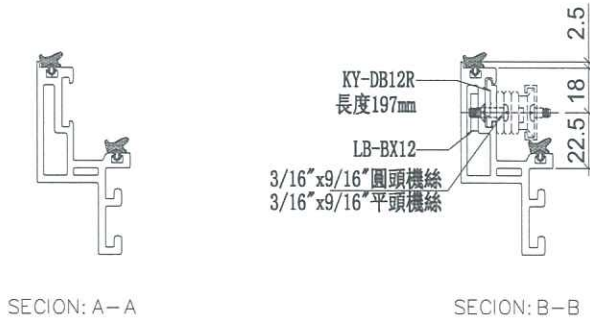
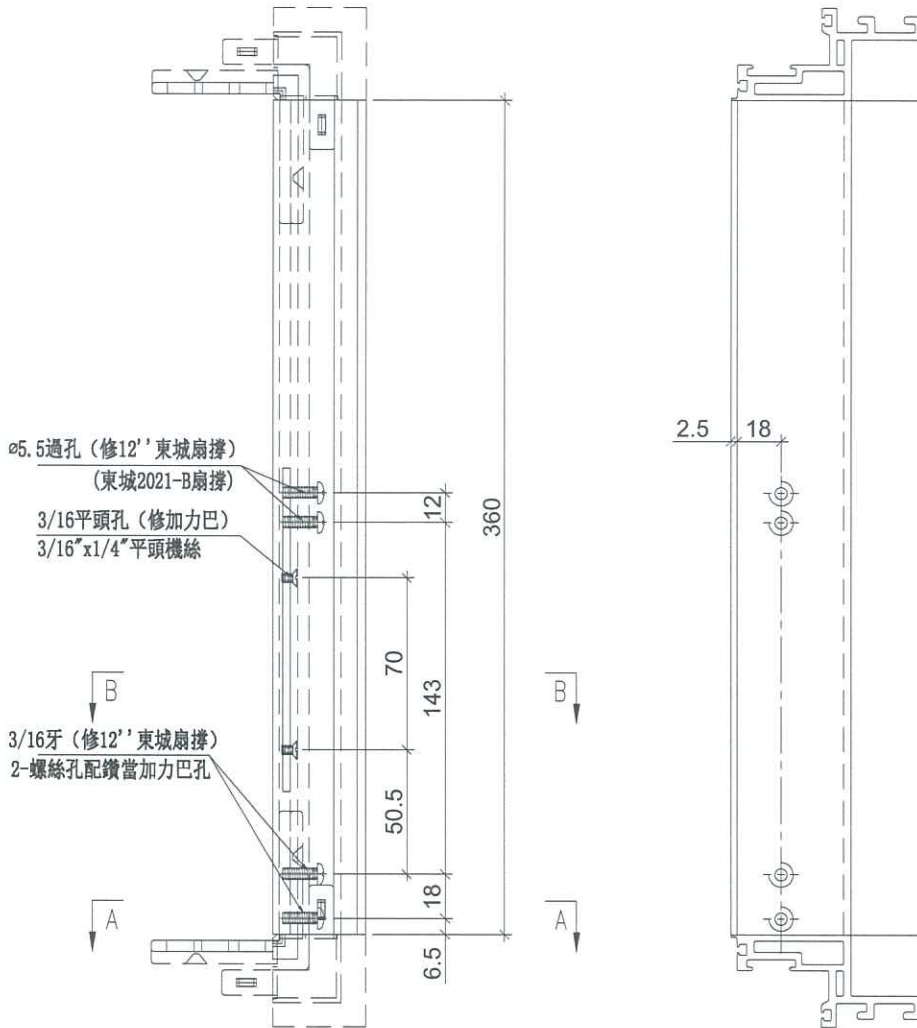
名稱	生窗玉組裝圖	制圖	邱紅	2019.09.17	修改		
材料	-	復核	謝永林	-	日期		
顏色	EC-DG-S332054 (3塗)	批准	Jason		圖號	HD-DR2	



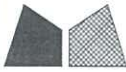
美特鋁質有限公司
MIDI Aluminium Fabricator Ltd.

使用位置	數量
HDW-DR2	97
HD-DR2	285 (1)

工程號	J-837	地盤	觀塘裕民坊
-----	-------	----	-------



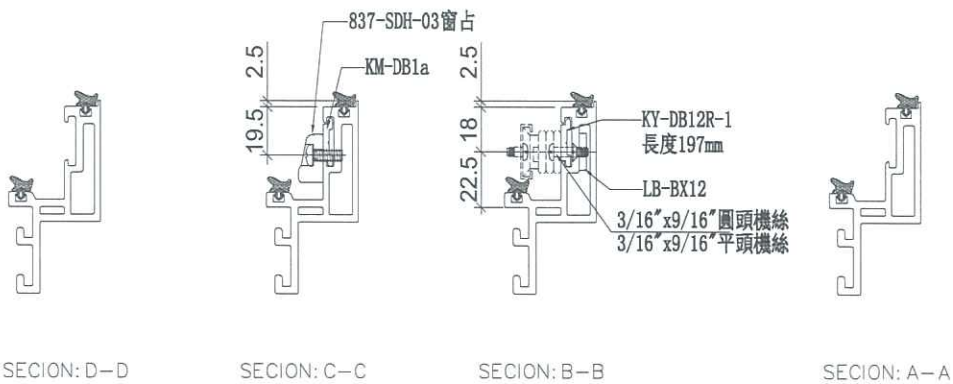
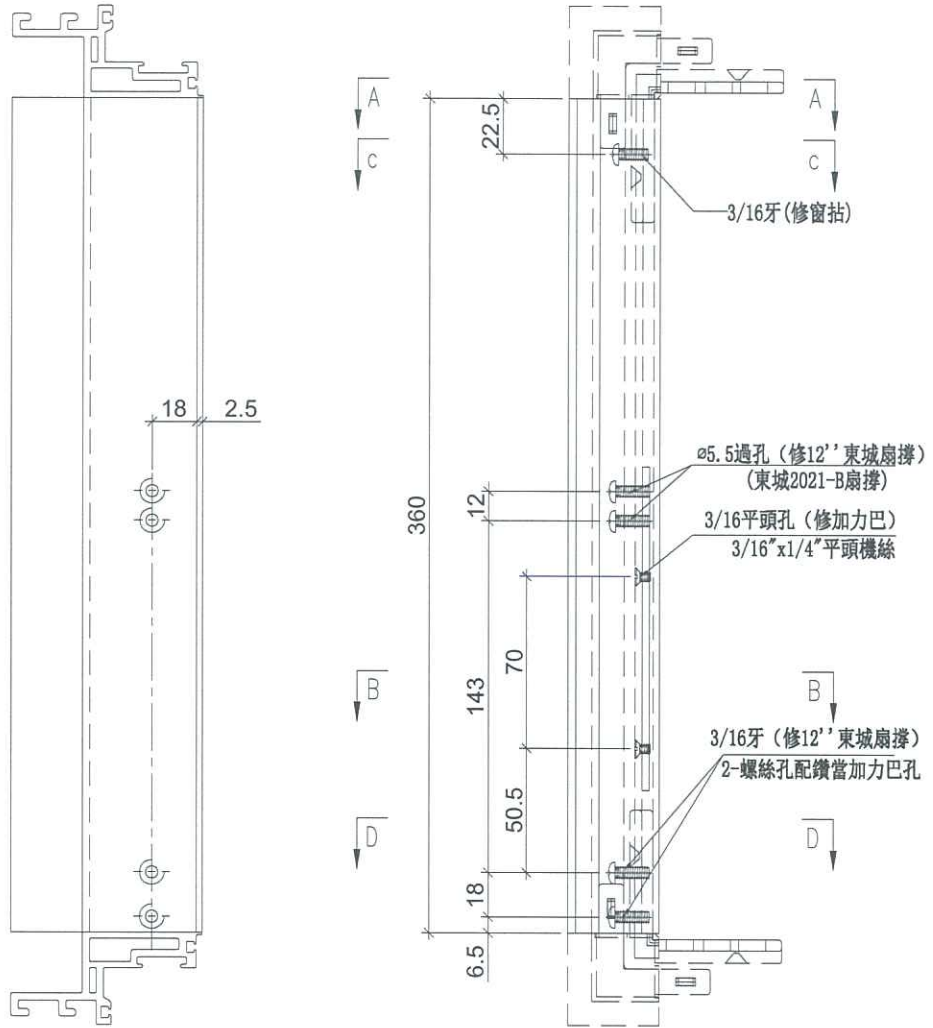
名稱	生玉料(8+8)加工圖	制圖	邱紅	2019.09.17	修改		
材料	X85638	復核	謝永林	-	日期		
顏色	EC-DG-S332054 (3塗)	批准	Jason		圖號	HD-DR2-1	



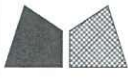
美特鋁質 有限公司
MIDI Aluminium Fabricator Ltd.

工程號 J-837 地盤 觀塘裕民坊

使用位置	數量
HDW-DR2	97
HD-DR2	285 (1)



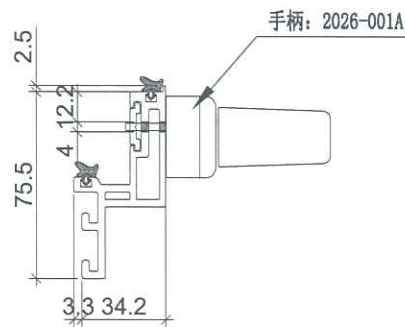
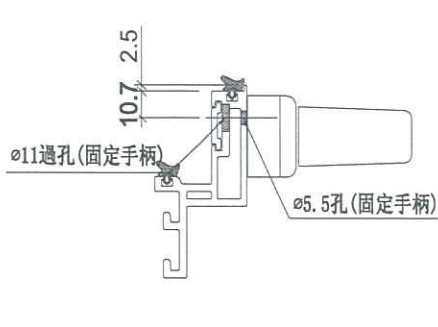
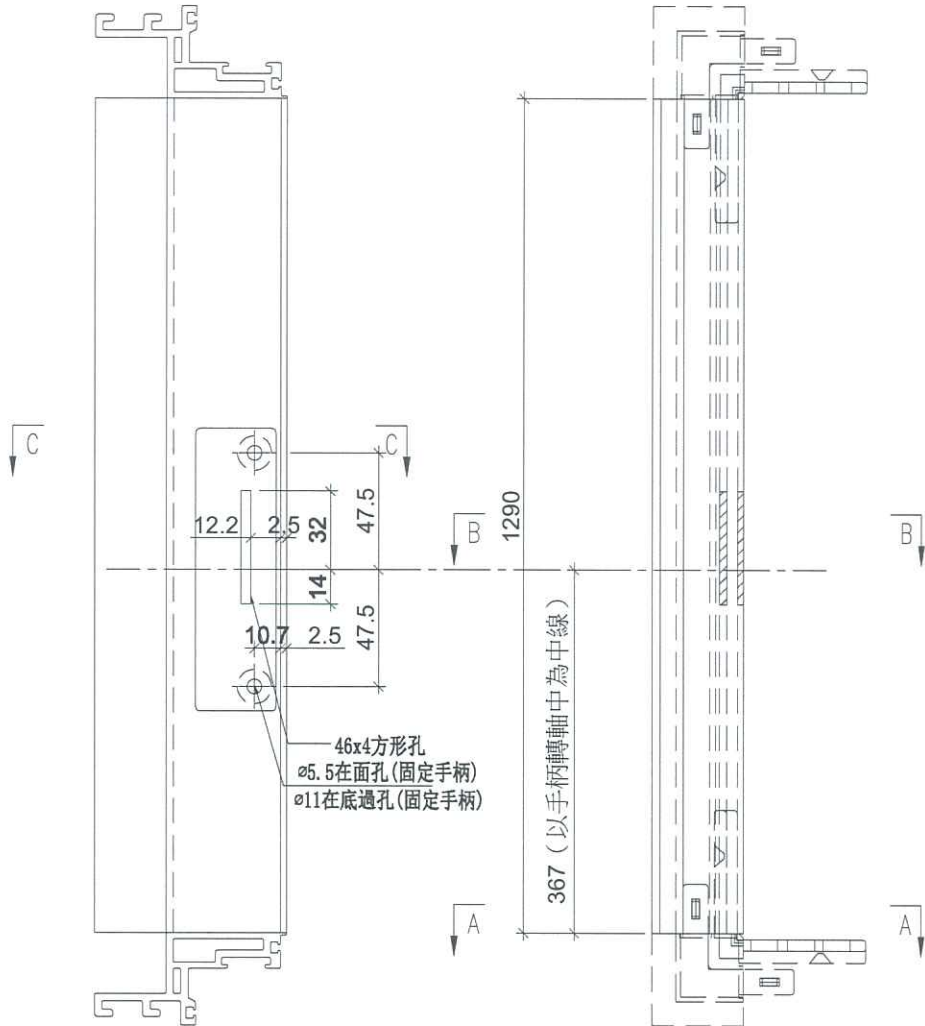
名稱	生玉料(8+8)加工圖	制圖	邱紅	2019. 09. 17	修改		
材料	X85638	復核	謝永林	-	日期		
顏色	EC-DG-S332054 (3塗)	批准	Jason		圖號	HD-DR2-2	



美特鋁質有限公司
MIDI Aluminium Fabricator Ltd.

使用位置	數量
HDW-DR2	97
HD-DR2	285 1

工程號	J-837	地盤	觀塘裕民坊
-----	-------	----	-------

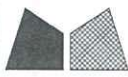


SECTION: C-C

SECTION: B-B

SECTION: A-A

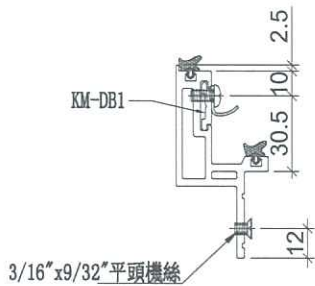
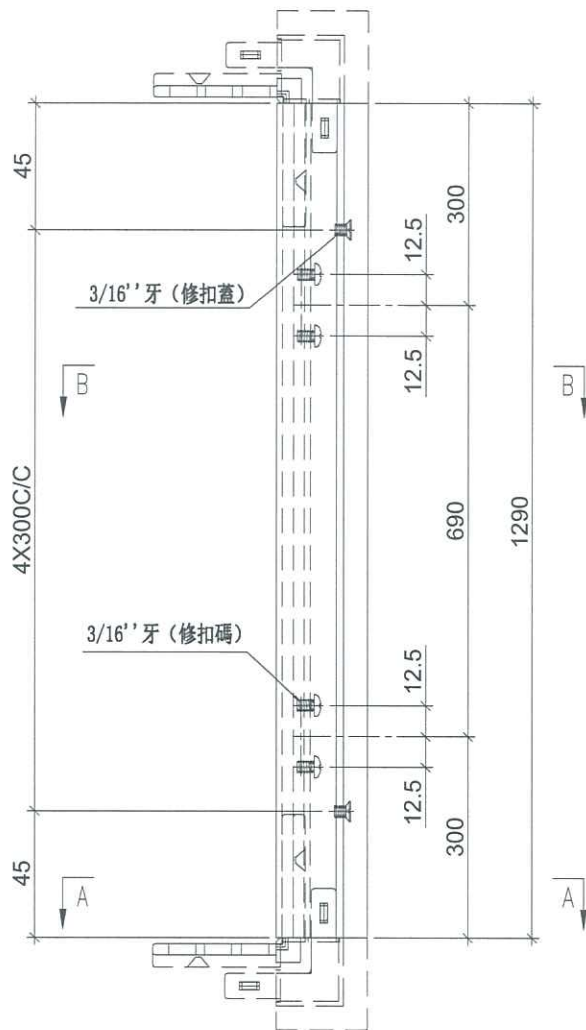
名稱	生玉料(8+8)加工圖	制圖	邱紅	2019.09.17	修改		
材料	X85638	復核	謝永林	-	日期		
顏色	EC-DG-S332054 (3塗)	批准	Jason		圖號	HD-DR2-3	



美特鋁質有限公司
MIDI Aluminium Fabricator Ltd.

工程號 J-837 地盤 觀塘裕民坊

使用位置	數量
HDW-DR2	97
HD-DR2	285 (1)



SECTION: B-B



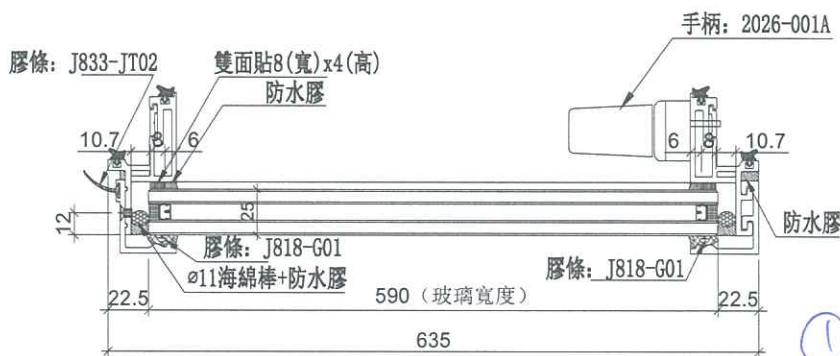
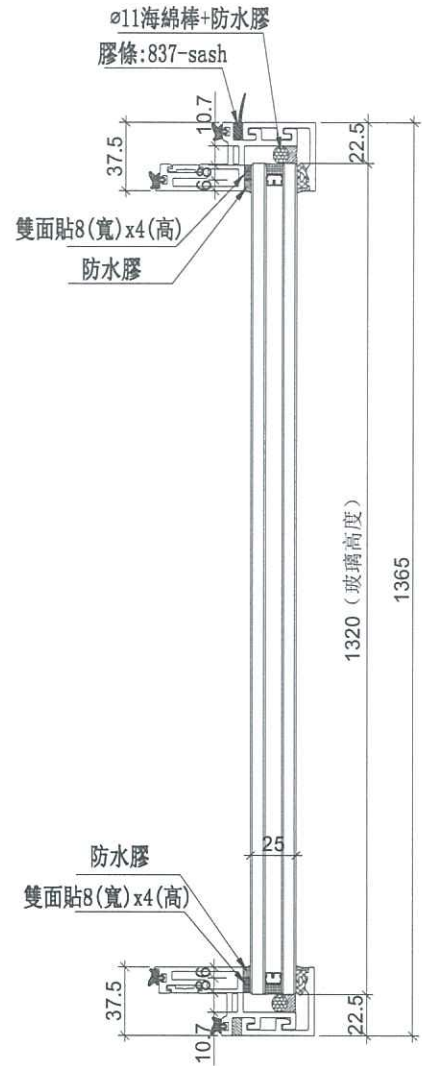
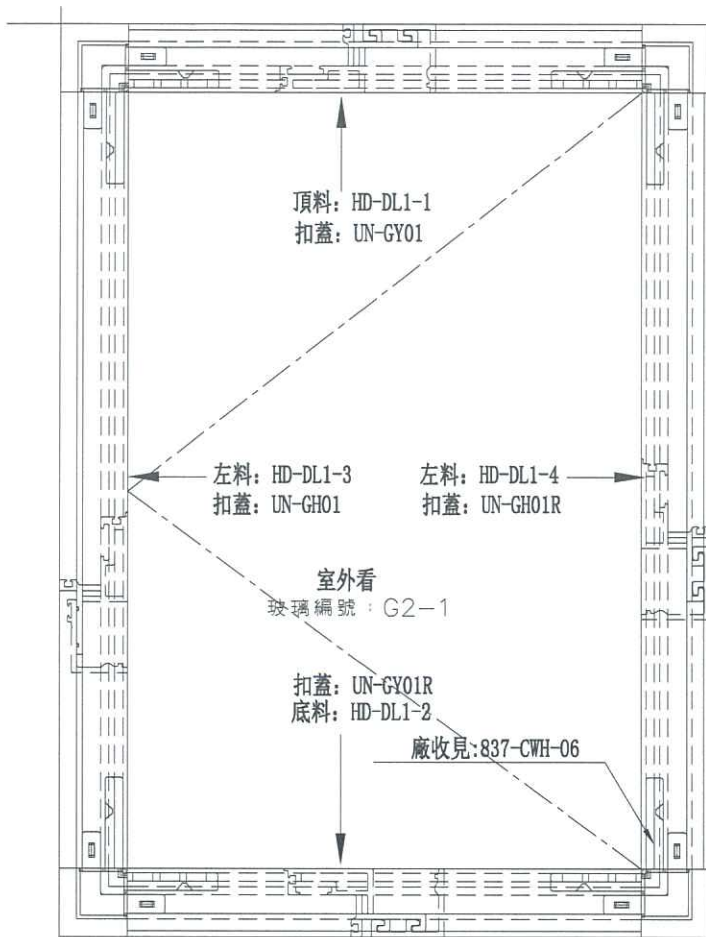
SECTION: A-A

名稱	蝴蝶生玉料(8+8)加工圖	制圖	邱紅	2019.09.17	修改		
材料	X85650	復核	謝永林	-	日期		
顏色	EC-DG-S332054 (3塗)	批准	Jason		圖號	HD-DR2-4	



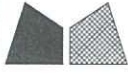
美特鋁質有限公司
MIDI Aluminium Fabricator Ltd.

工程號 J-837 地盤 觀塘裕民坊



數量	位置	樓層
37	T1CW-G-1	7F.9F~26F.28F~50F
37	T1CW-E-1	7F.9F~26F.28F~50F
1	T1CW-D-1	50F
36	T1CW-A-2	7F.9F~26F.28F~49F
37	T1CW-B-2	7F.9F~26F.28F~50F
40	T2CW-H-1	7F.9F~26F.28F~53F
1	T2CW-H-1	55F
41	T2CW-B-2	7F.9F~26F.28F~55F
41	T2CW-A-1	7F.9F~26F.28F~55F
41	T2CW-M-2	7F.9F~26F.28F~55F
38	T3CW-F-1	7F.9F~26F.28F~51F
1	T3CW-F-1	52F
39	T3CW-E-1	7F.9F~26F.28F~52F
39	T3CW-B-2	7F.9F~26F.28F~52F
39	T3CW-A-1	7F.9F~26F.28F~52F
37	T5CW-H-2	7F.9F~26F.28F~50F
25	T5CW-C-1	22F~26F.28F~50F
38	T5CW-A-3	7F.9F~26F.28F~51F
568	合計	

名稱	生窗玉組裝圖	制圖	邱紅	2019.09.17	修改	
材料	-	復核	謝永林	-	日期	
顏色	EC-DG-S332054 (3塗)	批准	Jason		圖號	HD-DL1

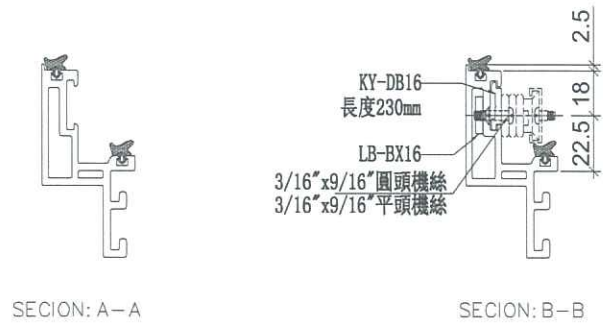
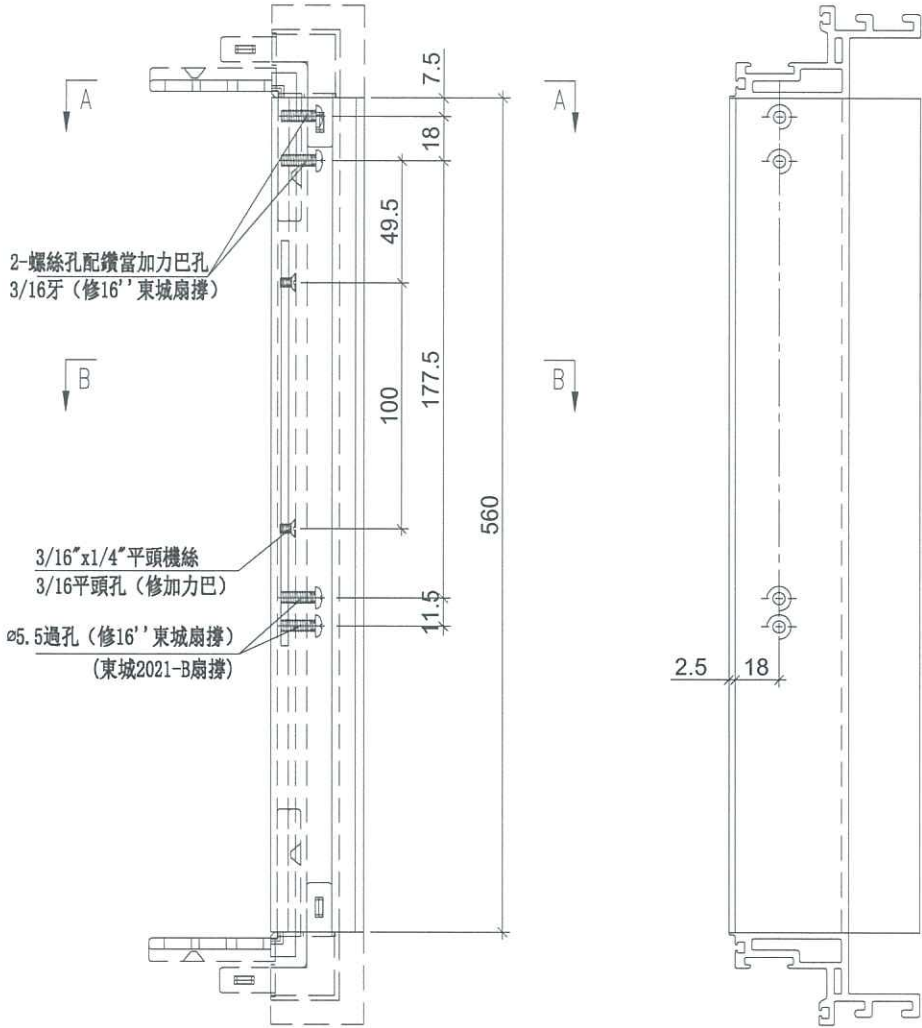


美特鋁質 有限公司
MIDI Aluminium Fabricator Ltd.

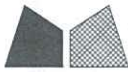
使用位置	數量
HD-DL1	568

工程號	J-837	地盤	觀塘裕民坊
-----	-------	----	-------

1



名稱	生玉料(8+8)加工圖	制圖	邱紅	2019.09.17	修改		
材料	X85638	復核	謝永林	-	日期		
顏色	EC-DG-S332054 (3塗)	批准	Jason		圖號	HD-DL1-1	

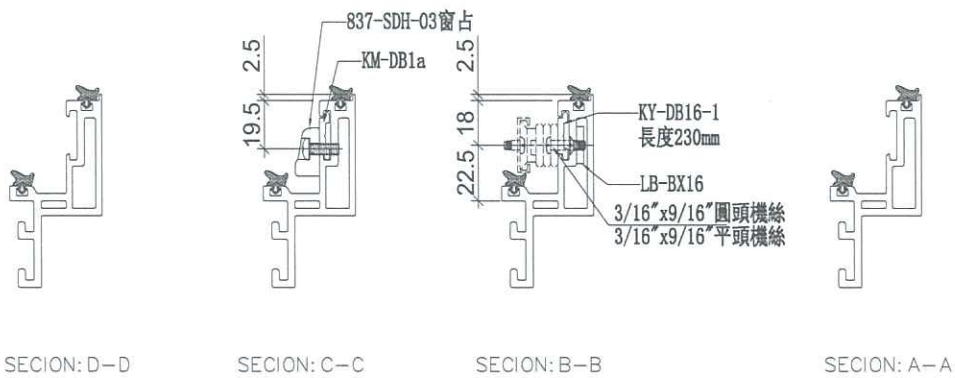
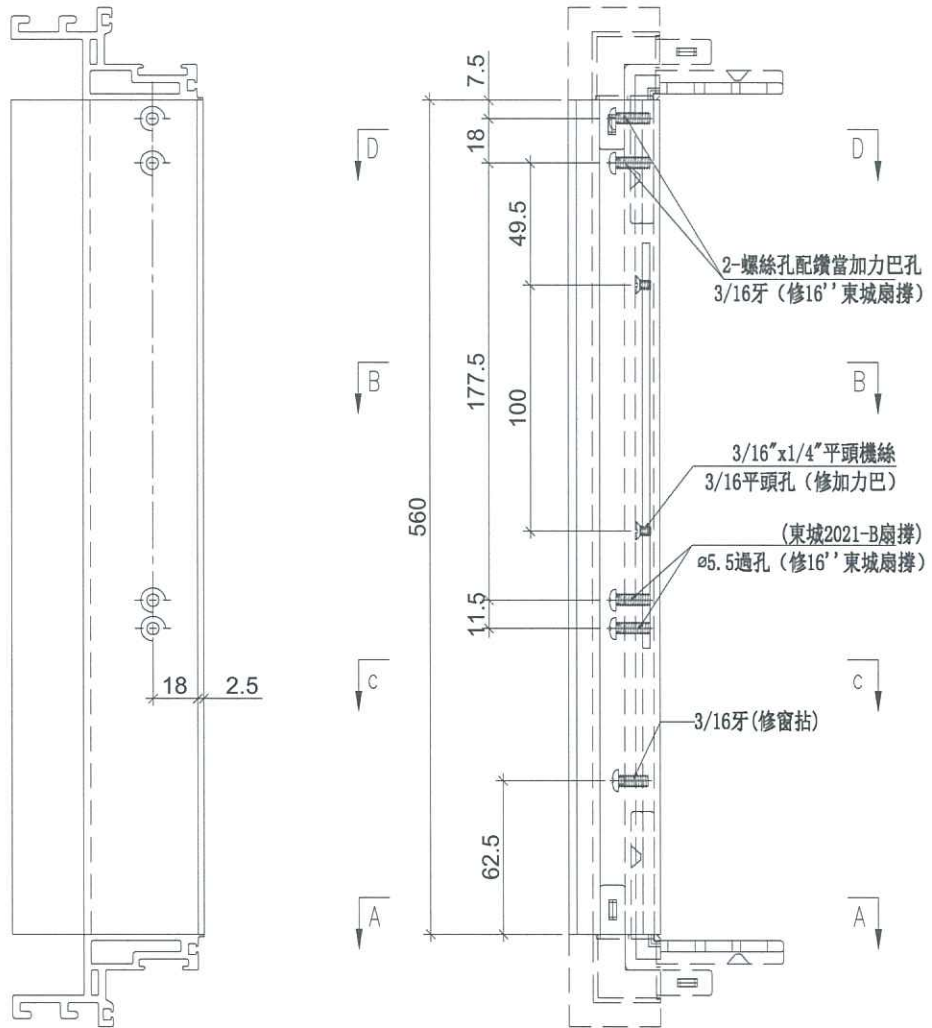


美特鋁質 有限公司
MIDI Aluminium Fabricator Ltd.

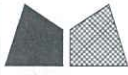
使用位置	數量
HD-DL1	568

568

工程號	J-837	地盤	觀塘裕民坊
-----	-------	----	-------



名稱	生玉料(8+8)加工圖	制圖	邱紅	2019.09.17	修改		
材料	X85638	復核	謝永林	-	日期		
顏色	EC-DG-S332054 (3塗)	批准	Jason		圖號	HD-DL1-2	

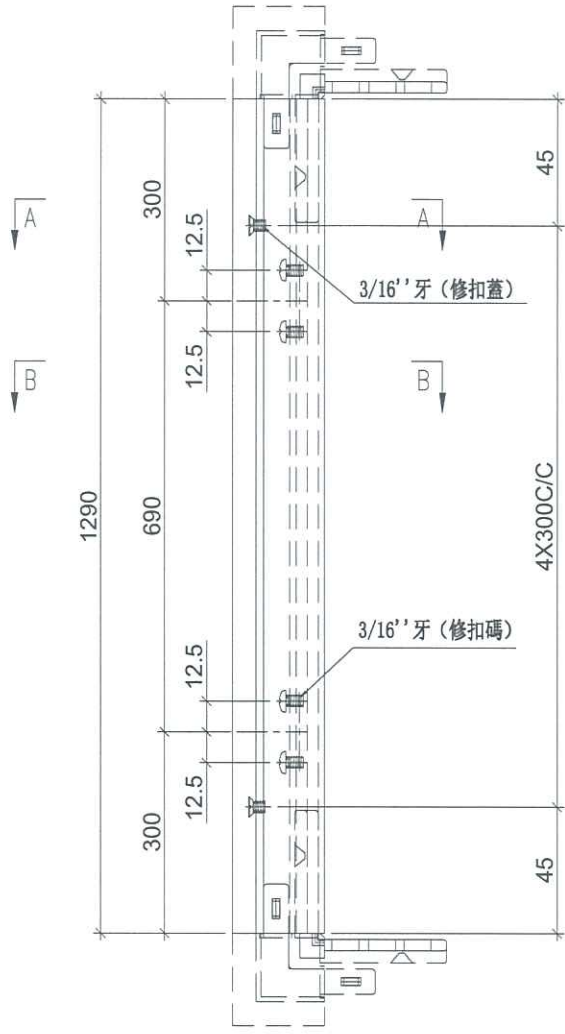


美特鋁質 有限公司
MIDI Aluminium Fabricator Ltd.

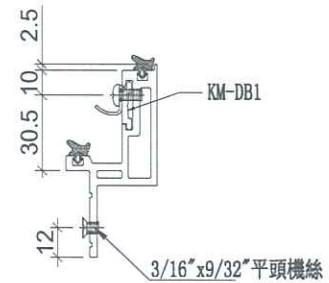
使用位置	數量
HD-DL1	568

①

工程號	J-837	地盤	觀塘裕民坊
-----	-------	----	-------



SECTION: A-A



SECTION: B-B

名稱	蝴蝶生玉料(8+8)加工圖	制圖	邱紅	2019.09.17	修改		
材料	X85650	復核	謝永林	-	日期		
顏色	EC-DG-S332054 (3塗)	批准	Jason		圖號	HD-DL1-3	

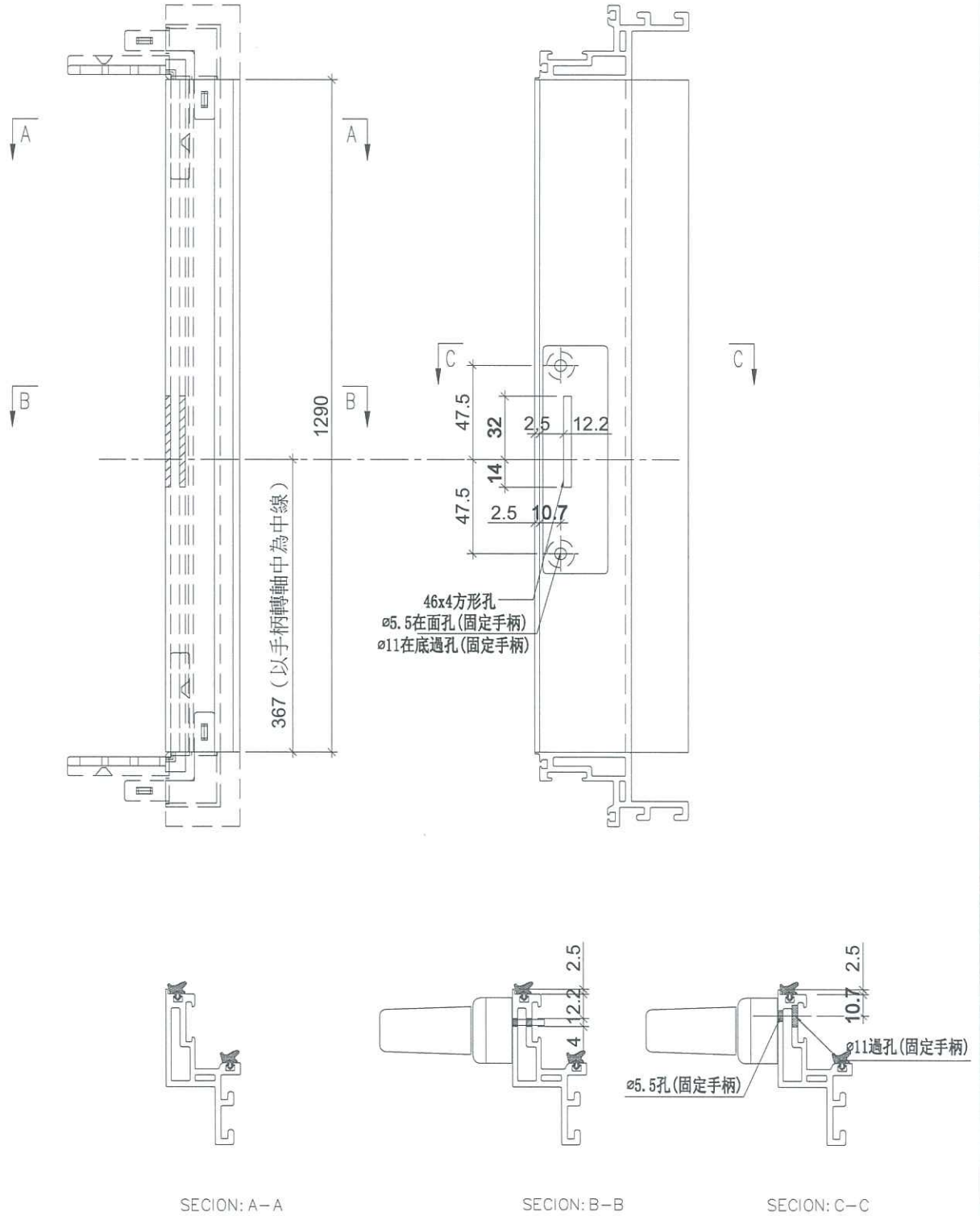


美特鋁質有限公司
MIDI Aluminium Fabricator Ltd.

使用位置	數量
HD-DL1	568

①

工程號	J-837	地盤	觀塘裕民坊
-----	-------	----	-------

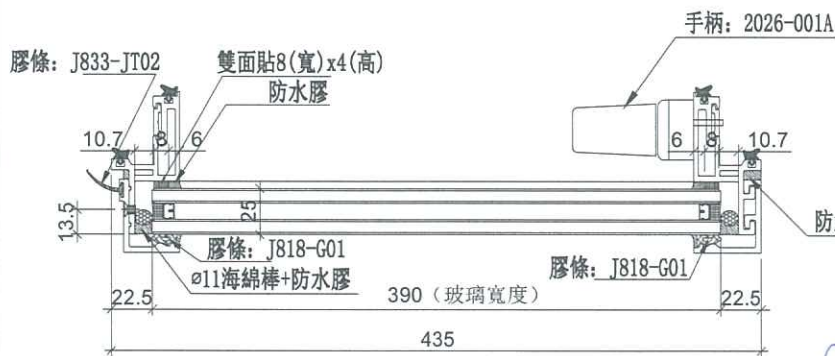
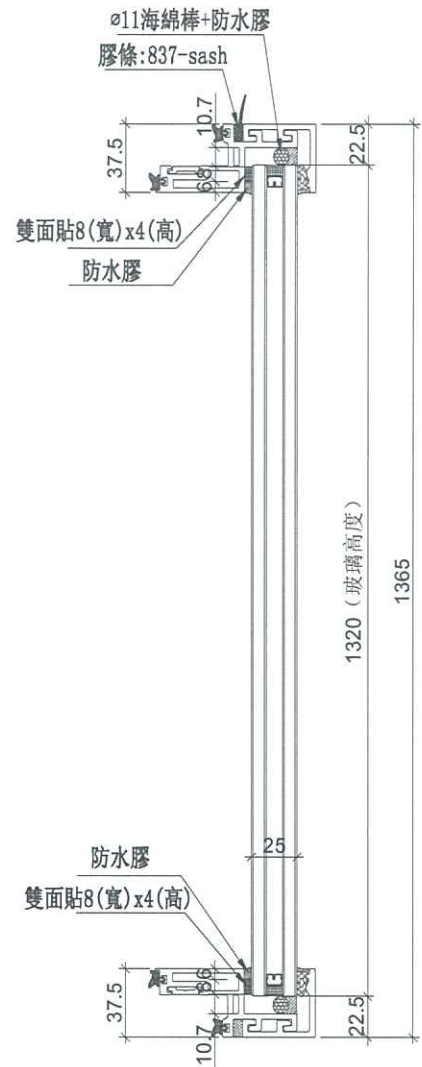
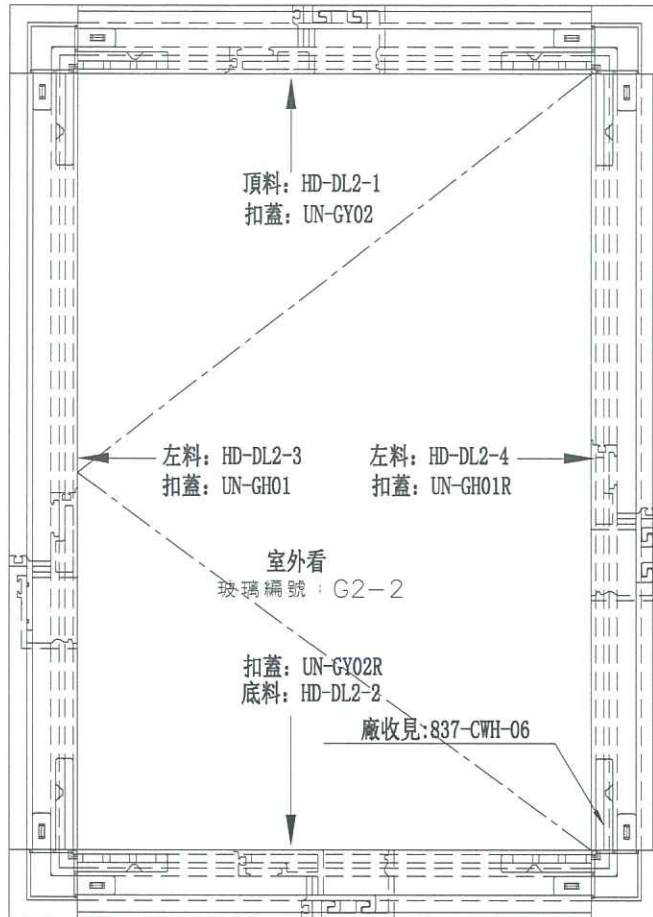


名稱	生玉料(8+8)加工圖	制圖	邱紅	2019.09.17	修改		
材料	X85638	復核	謝永林	-	日期		
顏色	EC-DG-S332054 (3塗)	批准	Jason		圖號	HD-DL1-4	



美特鋁質有限公司
MIDI Aluminium Fabricator Ltd.

工程號 J-837 地盤 觀塘裕民坊



數量	位置	樓層
36	T1CW-D-1	7F,9F~26F,28F~49F
37	T1CW-C-1	7F,9F~26F,28F~50F
37	T1CW-H-2	7F,9F~26F,28F~50F
40	T2CW-H-1	7F,9F~26F,28F~53F
41	T2CW-L-2	7F,9F~26F,28F~55F
10	T3CW-F-1	41F~51F
20	T3CW-M-1	31F~52F
38	T3CW-D-1	7F,9F~26F,28F~51F
38	T3CW-G-1	7F,9F~26F,28F~51F
25	T5CW-A-3	22F~26F,28F~50F
322	合計	

名稱	生窗玉組裝圖	制圖	邱紅	2019.09.17	修改		
材料	-	復核	謝永林	-	日期		
顏色	EC-DG-S332054 (3塗)	批准	Jason		圖號	HD-DL2	

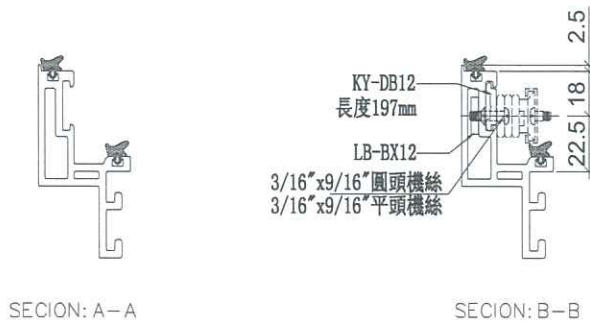
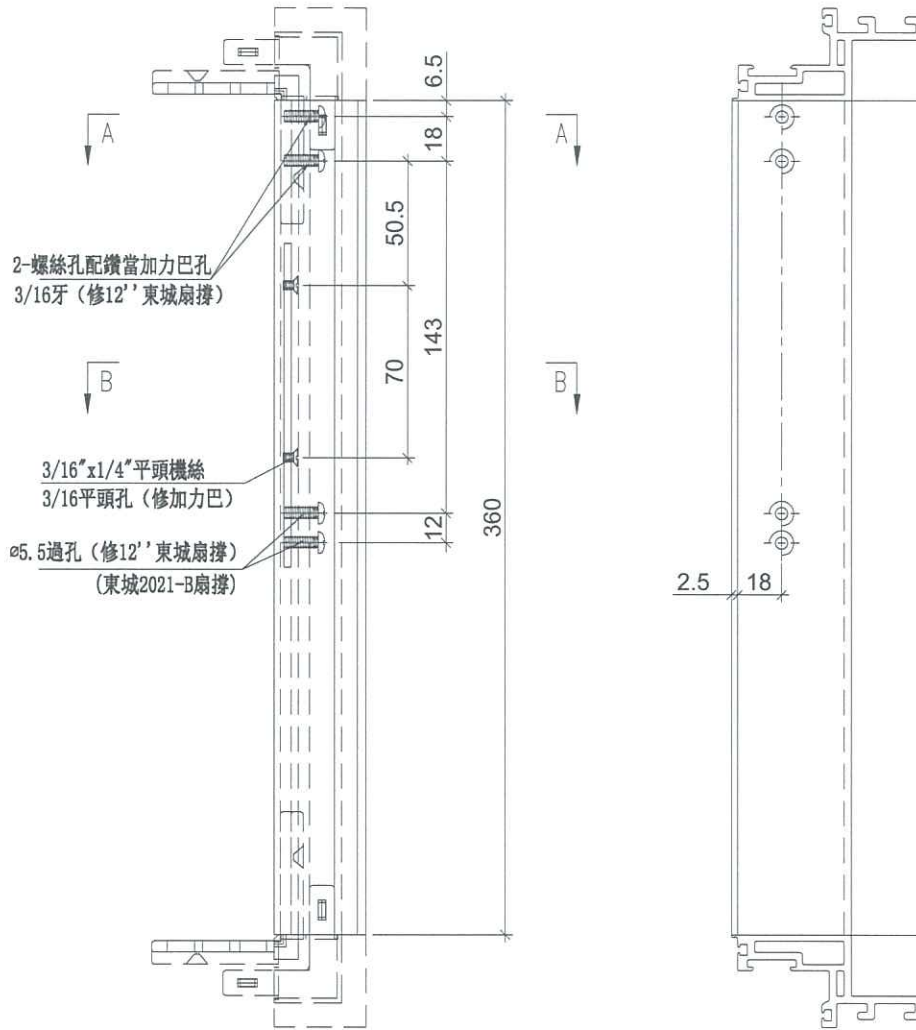


美特鋁質 有限公司
MIDI Aluminium Fabricator Ltd.

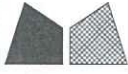
工程號 J-837 地盤 觀塘裕民坊

使用位置	數量
HDW-DL2	133
HD-DL2	322

①



名稱	生玉料(8+8)加工圖	制圖	邱紅	2019.09.17	修改		
材料	X85638	復核	謝永林	-	日期		
顏色	EC-DG-S332054 (3塗)	批准	Jason		圖號	HD-DL2-1	

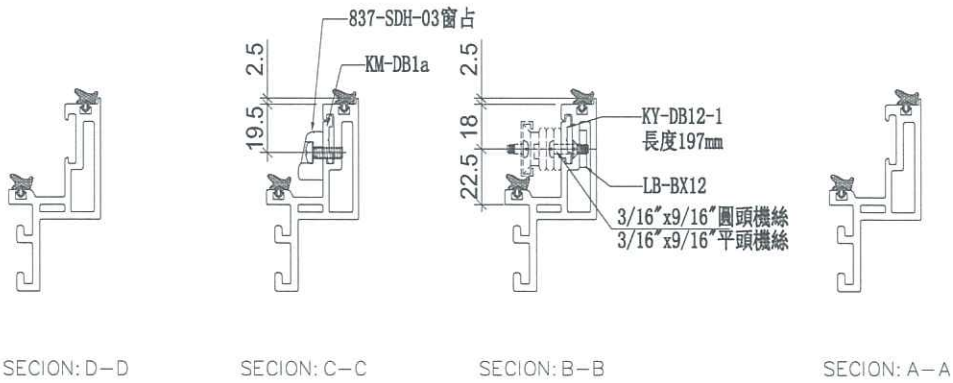
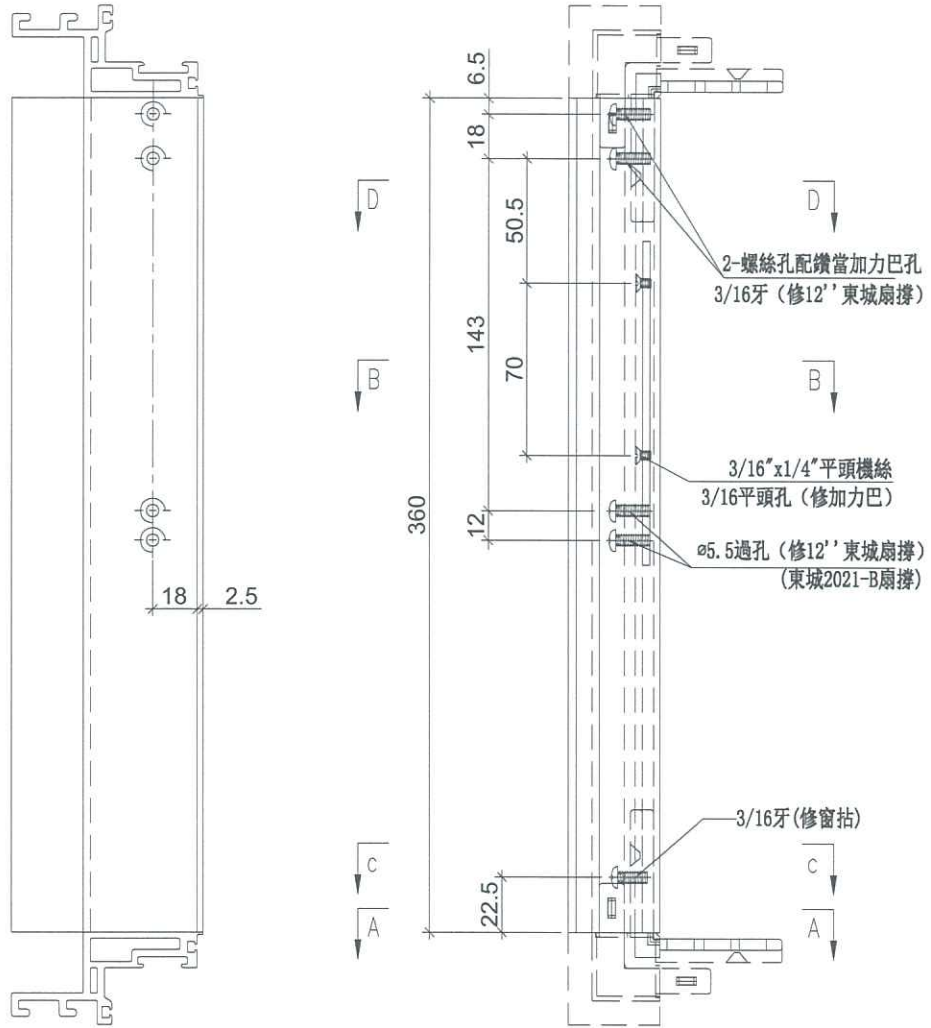


美特鋁質 有限公司
MIDI Aluminium Fabricator Ltd.

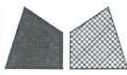
工程號 J-837 地盤 觀塘裕民坊

使用位置	數量
HDW-DL2	133
HD-DL2	322

1



名稱	生玉料(8+8)加工圖	制圖	邱紅	2019.09.17	修改		
材料	X85638	復核	謝永林	-	日期		
顏色	EC-DG-S332054 (3塗)	批准	Jason		圖號	HD-DL2-2	

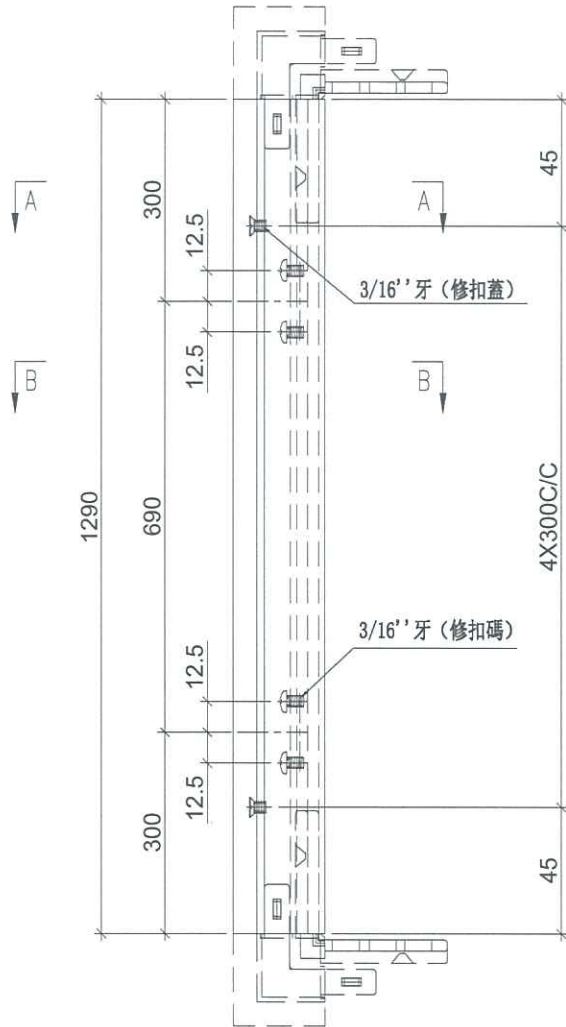


美特鋁質 有限公司
MIDI Aluminium Fabricator Ltd.

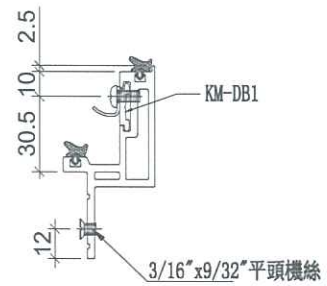
工程號 J-837 地盤 觀塘裕民坊

使用位置	數量
HDW-DL2	133
HD-DL2	322

①



SECTION: A-A



SECTION: B-B

名稱	蝴蝶生玉料(8+8)加工圖	制圖	邱紅	2019.09.17	修改		
材料	X85650	復核	謝永林	-	日期		
顏色	EC-DG-S332054 (3塗)	批准	Jason		圖號	HD-DL2-3	

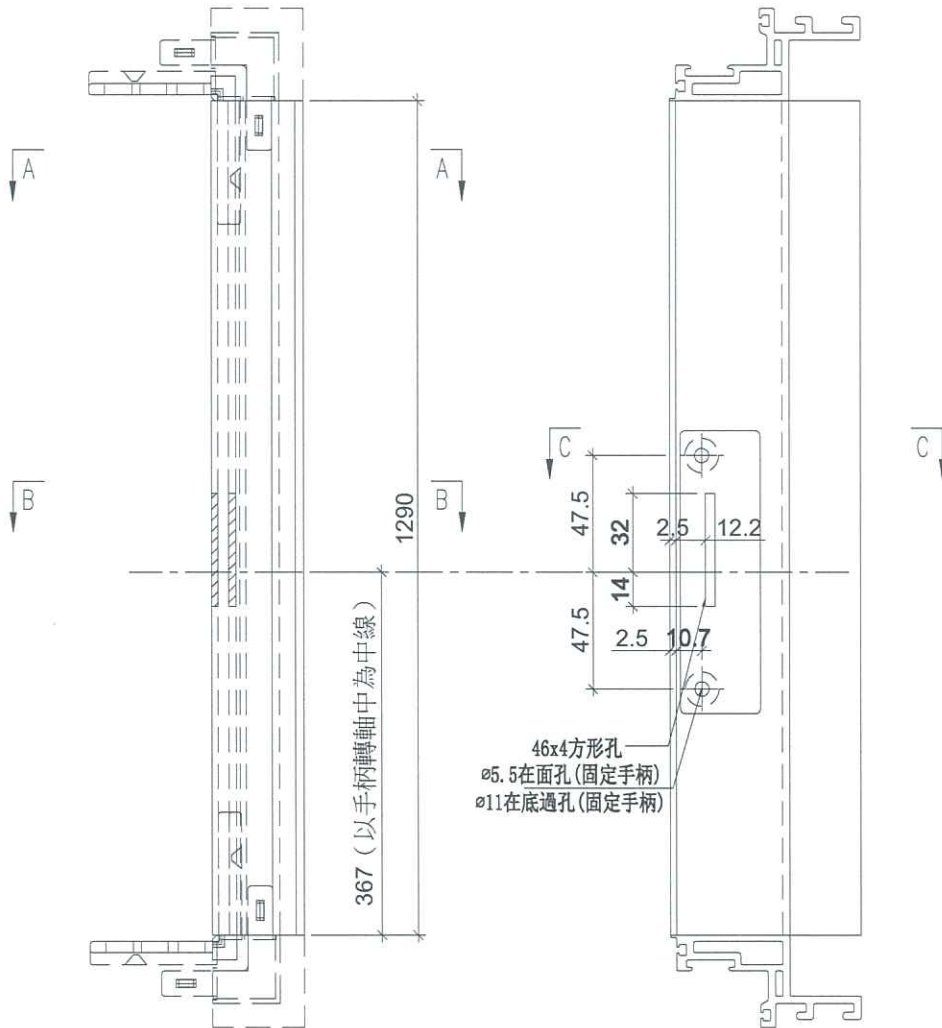


美特鋁質 有限公司
MIDI Aluminium Fabricator Ltd.

使用位置	數量
HDW-DL2	133
HD-DL2	322

工程號	J-837	地盤	觀塘裕民坊
-----	-------	----	-------

①

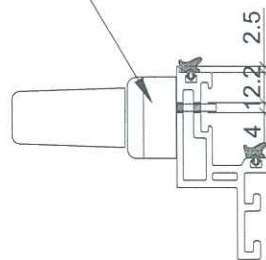


46x4方形孔
ø5.5在面孔(固定手柄)
ø11在底過孔(固定手柄)

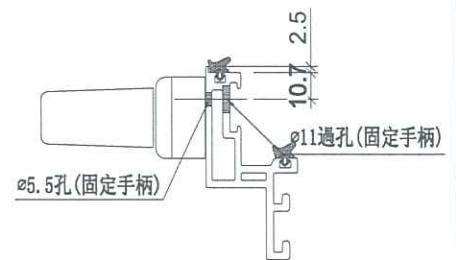
手柄: 2026-001A



SECTION: A-A

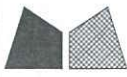


SECTION: B-B



SECTION: C-C

名稱	生玉料(8+8)加工圖	制圖	邱紅	2019.09.17	修改		
材料	X85638	復核	謝永林	-	日期		
顏色	EC-DG-S332054 (3塗)	批准	Jason		圖號	HD-DL2-4	



美特鋁質 有限公司
MIDI Aluminium Fabricator Ltd.

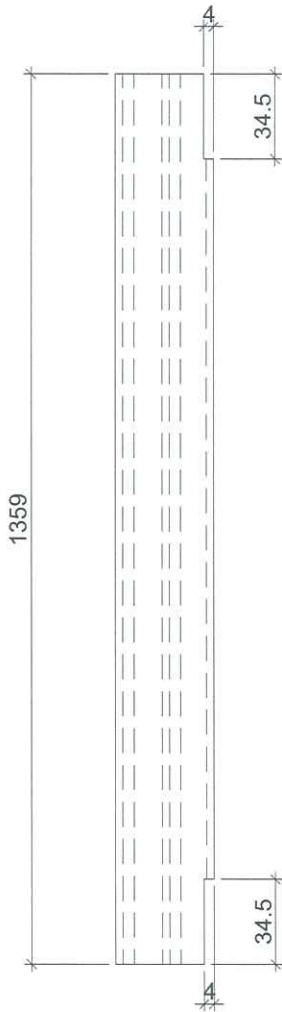
工程號

J-837

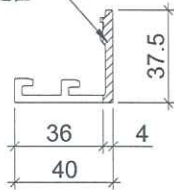
地盤

觀塘裕民坊

工廠用



陰影部分避位



使用位置

數量

HD-DR1

① 603

HDW-DR2

97

HD-DR2

① 285

HD-DR10

41

HDW-DR20

37

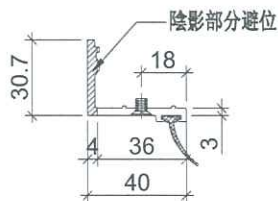
名稱	窗玉玻璃扣蓋	制圖	邱紅	2019.09.17	修改			
材料	X85558	復核	謝永林	-	日期			
顏色	EC-DG-S332054 (3塗)	批准	Jason		圖號	UN-JH01		



美特鋁質 有限公司
MIDI Aluminium Fabricator Ltd.

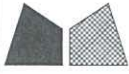
工程號 J-837 地盤 觀塘裕民坊

工廠用



使用位置	數量
HD-DR1	① 603
HDW-DR2	97
HD-DR2	① 285
HD-DR10	41
HDW-DR20	37

名稱	蝴蝶窗扣蓋	制圖	邱紅	2019.09.17	修改		
材料	X85651	復核	謝永林	-	日期		
顏色	EC-DG-S332054 (3塗)	批准	Jason		圖號	UN-JH01R	

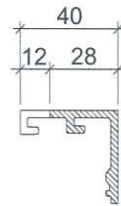
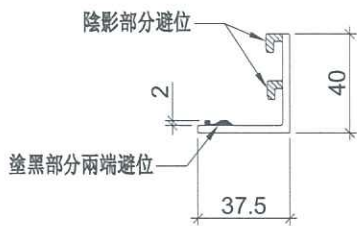
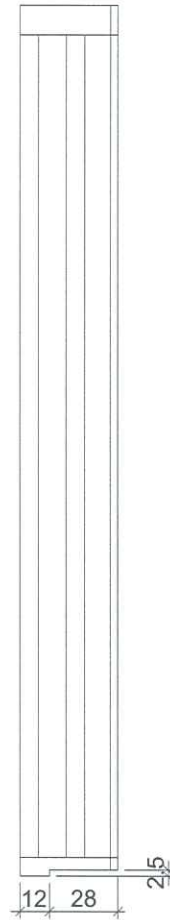
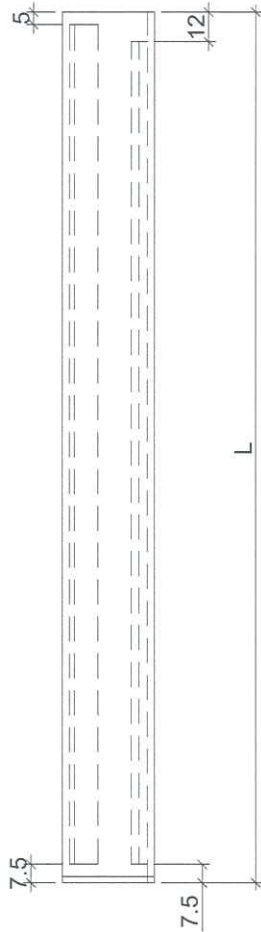


美特鋁質 有限公司
MIDI Aluminium Fabricator Ltd.

工程號 J-837 地盤 觀塘裕民坊

物料編號	L	數量	分格尺寸	使用位置
UN-JY01	630.7	603	650	HD-DR1
UN-JY02	430.7	97	450	HDW-DR2
	430.7	285	450	HD-DR2
UN-JY10	380.7	41	400	HD-DR10
UN-JY20	360.7	37	380	HDW-DR20

工廠用



名稱	窗玉玻璃扣蓋	制圖	邱紅	2019.09.17	修改		
材料	X85558	復核	謝永林	-	日期		
顏色	EC-DG-S332054 (3塗)	批准	Jason		圖號	UN-JY01	

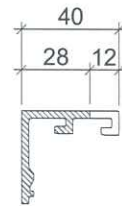
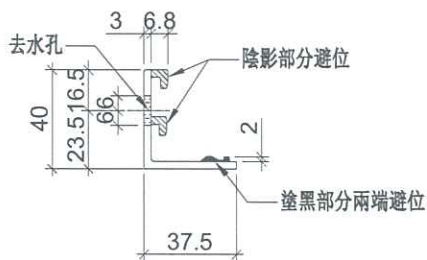
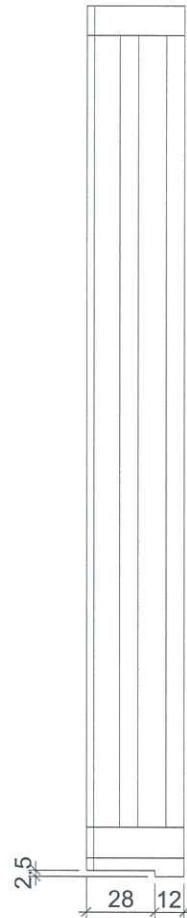
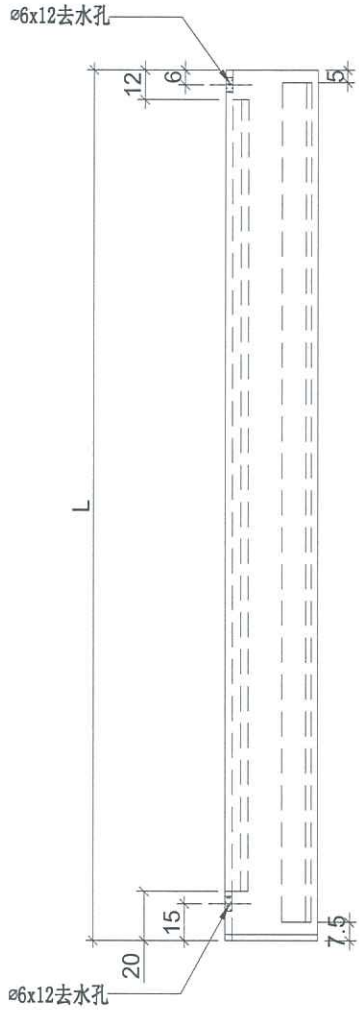


美特鋁質有限公司
MIDI Aluminium Fabricator Ltd.

工程號 J-837 地盤 觀塘裕民坊

物料編號	L	數量	分格尺寸	使用位置
UN-JY01R	630.7	603	650	HD-DR1
UN-JY02R	430.7	97	450	HDW-DR2
	430.7	285	450	HD-DR2
UN-JY10R	380.7	41	400	HD-DR10
UN-JY20R	360.7	37	380	HDW-DR20

工廠用



名稱	窗玉玻璃扣蓋	制圖	邱紅	2019.09.17	修改		
材料	X85558	復核	謝永林	-	日期		
顏色	EC-DG-S332054 (3塗)	批准	Jason		圖號	UN-JY01R	



美特鋁質 有限公司
MIDI Aluminium Fabricator Ltd.

工程號

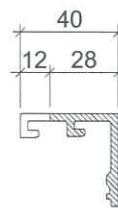
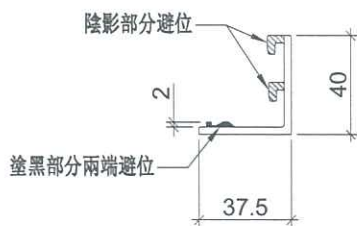
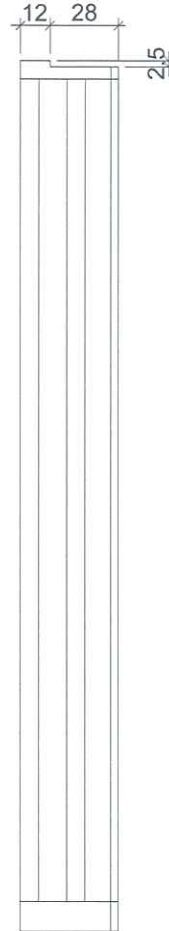
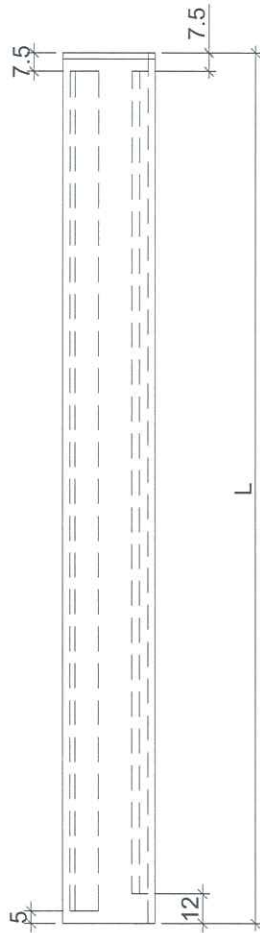
J-837

地盤

觀塘裕民坊

物料編號	L	數量	分格尺寸	使用位置
UN-GY01	630.7	568	650	HD-DL1
UN-GY02	430.7	133	450	HDW-DL2
	430.7	322	450	HD-DL2
UN-GY25	405.7	41	425	HD-DL25

工廠用



名稱	窗玉玻璃扣蓋	制圖	邱紅	2019.09.17	修改		
材料	X85558	復核	謝永林	-	日期		
顏色	EC-DG-S332054 (3塗)	批准	Jason		圖號	UN-GY01	

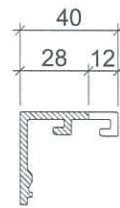
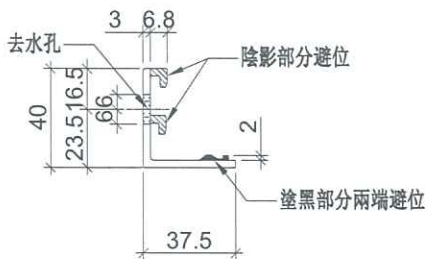
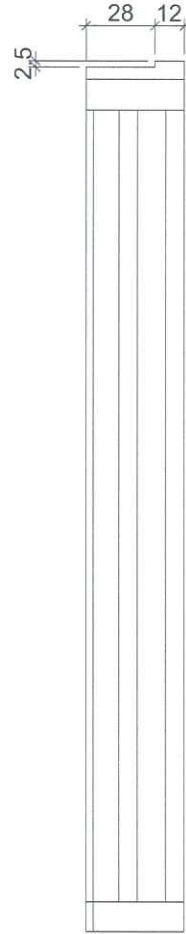
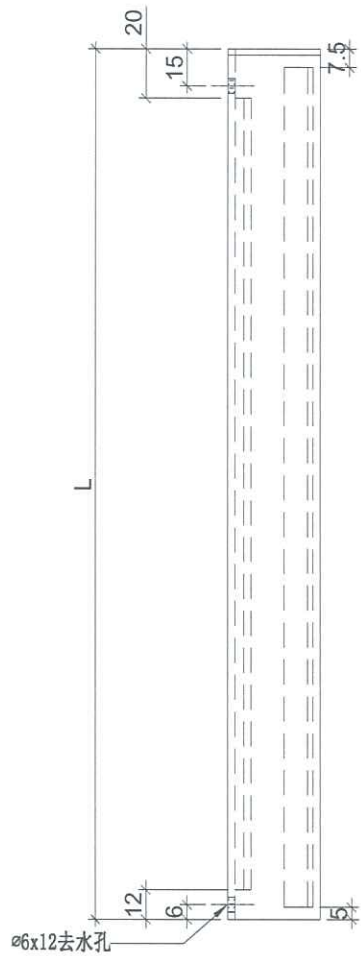


美特鋁質有限公司
MIDI Aluminium Fabricator Ltd.

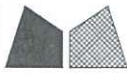
工程號 J-837 地盤 觀塘裕民坊

物料編號	L	數量	分格尺寸	使用位置
UN-GY01R	630.7	568	650	HD-DL1
UN-GY02R	430.7	183	450	HDW-DL2
	430.7	322	450	HD-DL2
UN-GY25R	405.7	41	425	HD-DL25

工廠用



名稱	窗玉玻璃扣蓋	制圖	邱紅	2019.09.17	修改		
材料	X85558	復核	謝永林	-	日期		
顏色	EC-DG-S332054 (3塗)	批准	Jason		圖號	UN-GY01R	



美特鋁質 有限公司
MIDI Aluminium Fabricator Ltd.

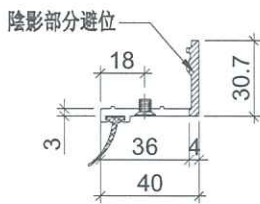
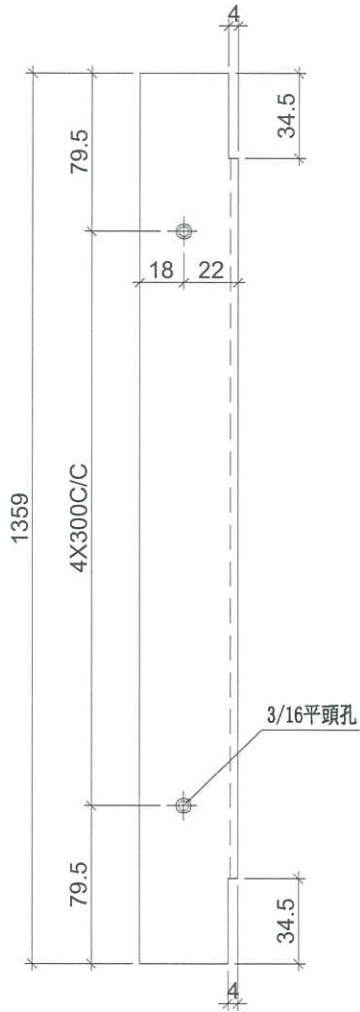
工程號

J-837

地盤

觀塘裕民坊

工廠用



使用位置

數量

HD-DL1

568 (1)

HDW-DL2

133

HD-DL2

322 (1)

HD-DL25

41

名稱	蝴蝶窗扣蓋	制圖	邱紅	2019. 09. 17	修改		
材料	X85651	復核	謝永林	-	日期		
顏色	EC-DG-S332054 (3塗)	批準	Jason		圖號	UN-GH01	



美特鋁質 有限公司
MIDI Aluminium Fabricator Ltd.

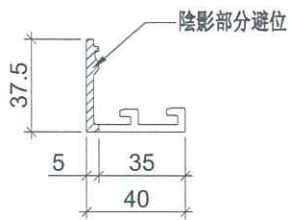
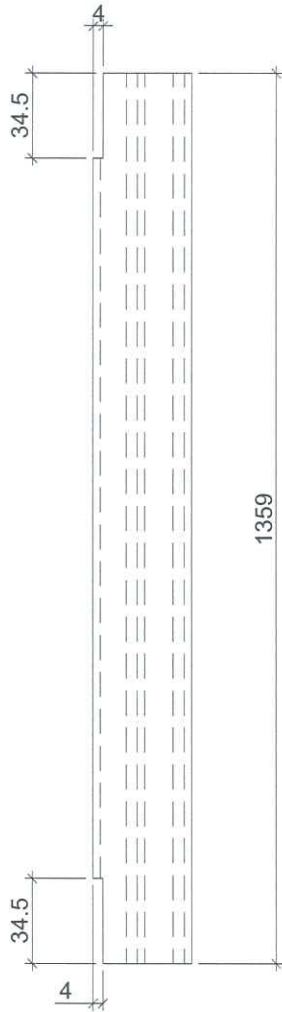
工程號

J-837

地盤

觀塘裕民坊

工廠用



使用位置

數量

HD-DL1

568 (1)

HDW-DL2

133

HD-DL2

322 (1)

HD-DL25

41

名稱

窗玉玻璃扣蓋

制圖

邱紅

2019. 09. 17

修改

材料

X85558

復核

謝永林

-

日期

顏色

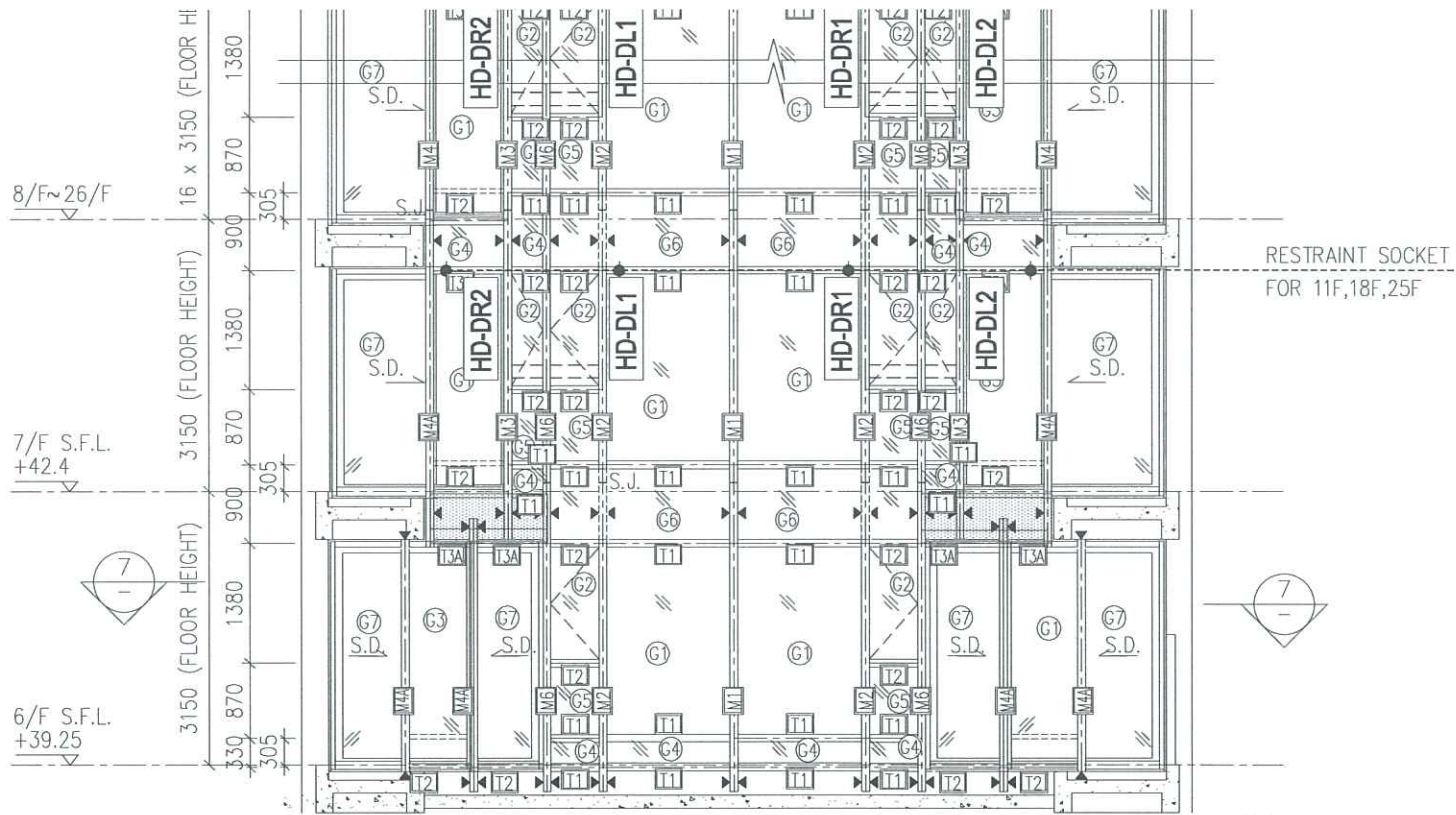
EC-DG-S332054 (3塗)

批准

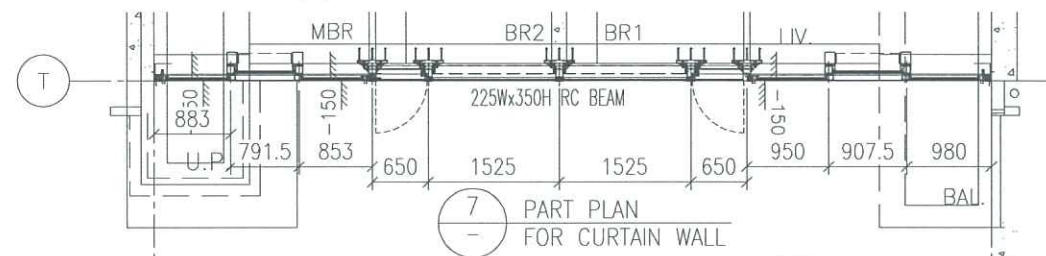
Jason

圖號

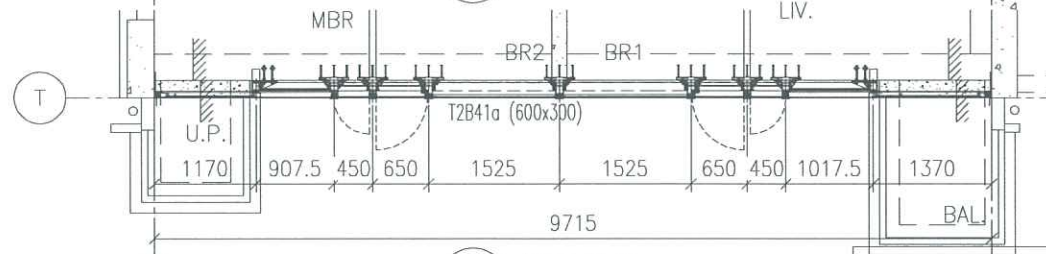
UN-GH01R



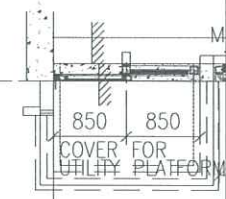
1
-
PART ELEVATION
FOR CURTAIN WALL



7
-
PART PLAN
FOR CURTAIN WALL

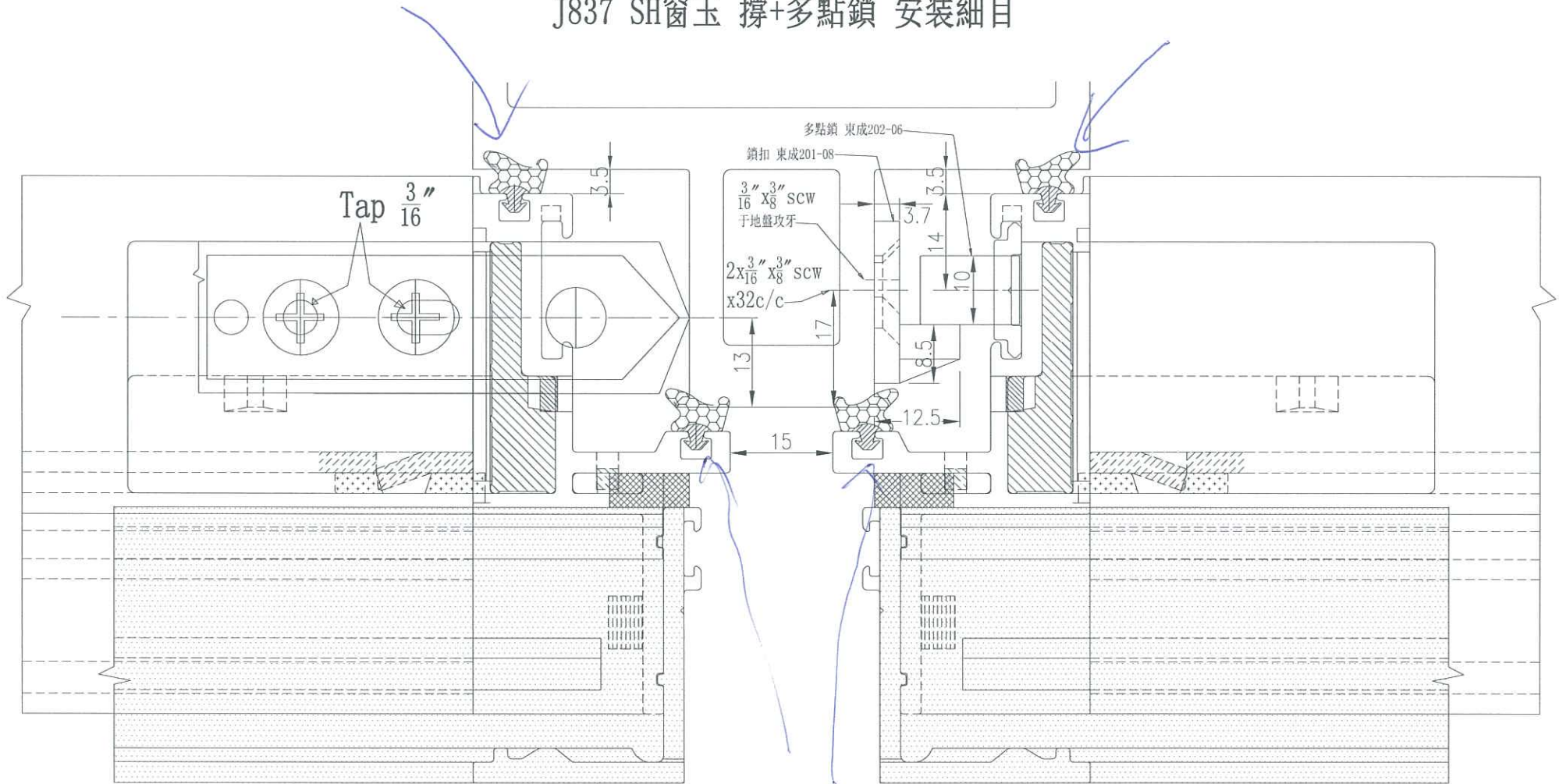


6
-
PART PLAN
FOR CURTAIN WALL



J837-CW-2201T

J837 SH窗玉 撐+多點鎖 安裝細目



請留意膠件安裝放樣

生窗頂

