



工程指示 / 要求簡箋(E.I.)

工程指示編號：EI / 1146 / 19

修改版次：-

工程編號：J - 837

工程名稱：觀塘裕民坊

工程項目：幕牆 T2H 窗玉(樣板) (業主用)

收件人：生統 / 永林

發件人：Eric Liu

日期：21/10/2019

要求提供 / 確認 事項：

- | | | |
|------------------------------------|-------------------------------------|-------------------------------|
| <input type="checkbox"/> 初步鋁料 B.M. | <input type="checkbox"/> 加工拆圖，然後生產 | <input type="checkbox"/> 尺寸表 |
| <input type="checkbox"/> 正式鋁料 B.M. | <input type="checkbox"/> 技術上資料 / 指示 | <input type="checkbox"/> 報價 |
| <input type="checkbox"/> 配件 B.M. | <input type="checkbox"/> 樣辦或貨品說明書 | <input type="checkbox"/> 分判合約 |
| <input type="checkbox"/> 其他：_____ | | |

Garry要求優先生產
送地盤交業主睇用

內容：

請按加工圖生產 2 隻窗玉送地盤

(不用裝玻璃)

業主要求，請優先生產，星期三(10月23日)到地盤

謝謝！

請在 2019/ 10/ 23 前完成上列要求。

請留意窗玉膠條做法

附：⁹ 頁加工圖，1 頁膠條放樣圖

以上項目為：

- 原合約工程包 原合約工程加 / 減賬 新工程報價

原因：-

分發東莞各部門：

- () 生產技術總監 連附件 () 技術部 連附件 永林 () 生產部 連附件 () 機械設計部 連附件
 () 採購部 連附件 () 生產統籌部 連附件 梅
 () 質檢部 連附件 () 會計部 連附件 () 報關組 連附件 () 其他 楊榮輝 連附件

分發其他分判：

- () 王禮秋 連附件

分發香港各部門：

- () 行政部 連附件 () 會計部 連附件 () 統籌部 連附件 () 工程部地盤科文 連附件 大馬
 () 採購部 連附件 () QS 部 連附件 () 維修部 連附件 () 其他 _____ 連附件

傳遞編號：

HK 2182/19

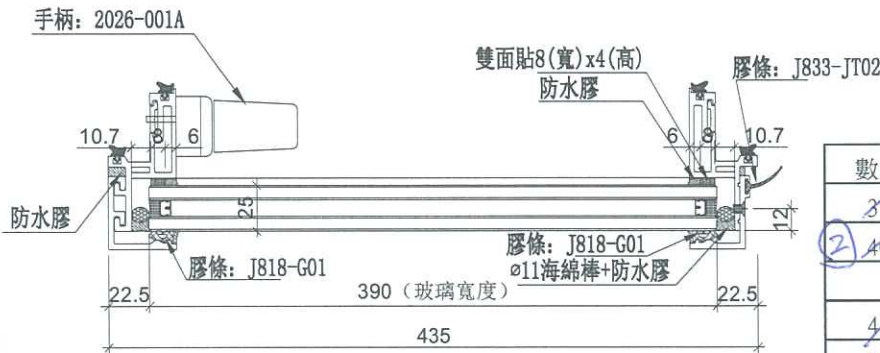
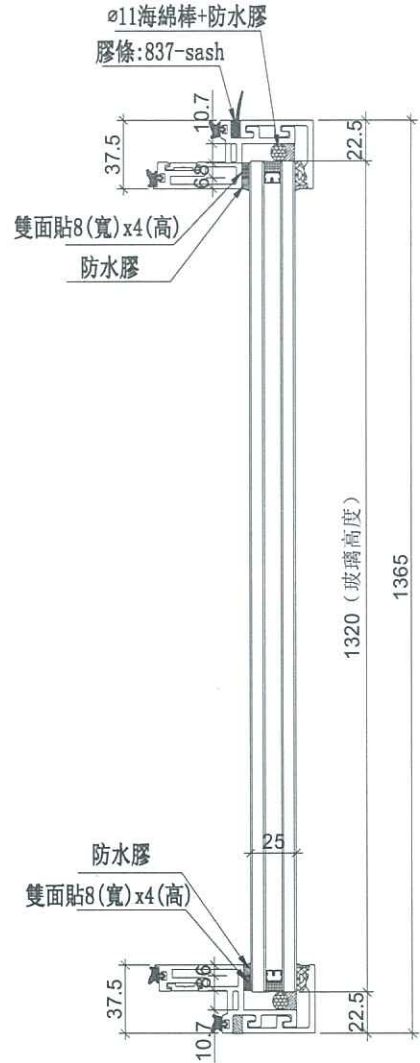
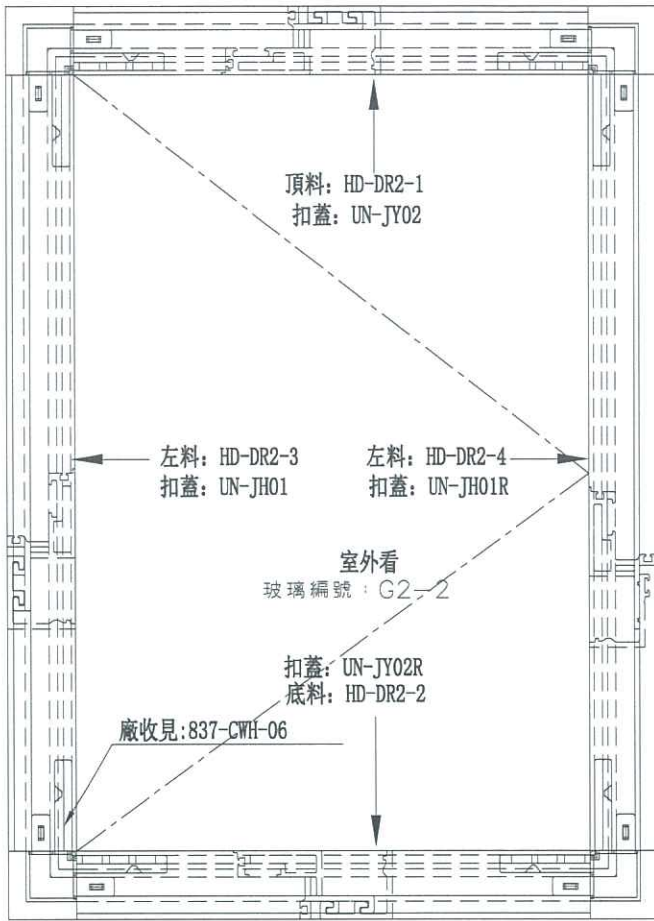
發件人簽署：

項目經理簽署：



美特鋁質 有限公司
MIDI Aluminium Fabricator Ltd.

工程號 J-837 地盤 觀塘裕民坊



數量	位置	樓層
37	T1CW-D-1	7F,9F~26F,28F~50F
40	T2CW-H-1	7F,9F~26F,28F~53F
41	T2CW-K-1	7F,9F~26F,28F~55F
21	T3CW-F-1	29F~51F
11	T3CW-E-1	41F~52F
38	T3CW-D-1	7F,9F~26F,28F~51F
38	T3CW-G-1	7F,9F~26F,28F~51F
37	T5CW-H-2	7F,9F~26F,28F~50F
22	T5CW-A-3	7F,28F~50F
285	合計	

名稱	生窗玉組裝圖	制圖	邱紅	2019.09.17	修改		
材料	-	復核	謝永林	-	日期		
顏色	EC-DG-S332054 (3塗)	批准	Jason		圖號	HD-DR2	

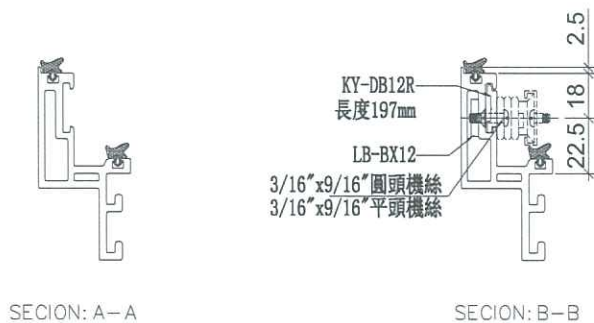
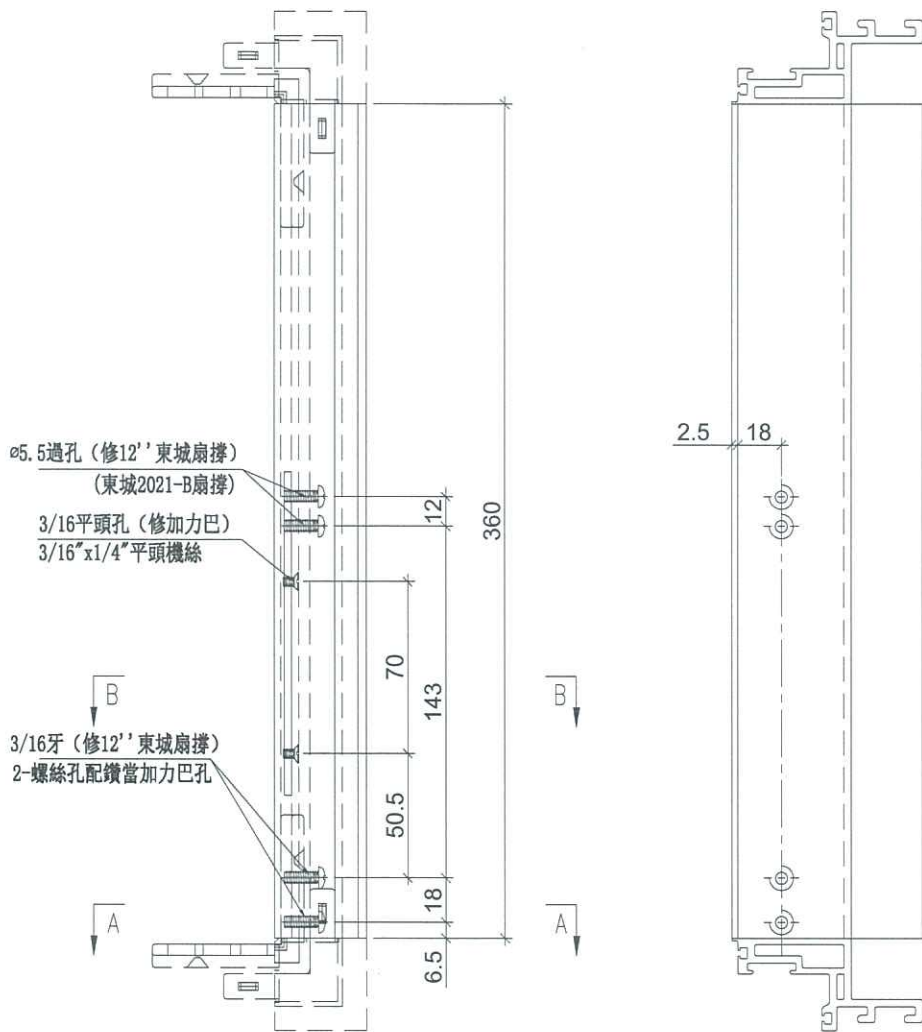


美特鋁質 有限公司
MIDI Aluminium Fabricator Ltd.

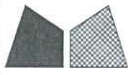
使用位置	數量
HDW-DR2	97
HD-DR2	285

工程號	J-837	地盤	觀塘裕民坊
-----	-------	----	-------

2



名稱	生玉料(8+8)加工圖	制圖	邱紅	2019.09.17	修改		
材料	X85638	復核	謝永林	-	日期		
顏色	EC-DG-S332054 (3塗)	批准	Jason		圖號	HD-DR2-1	

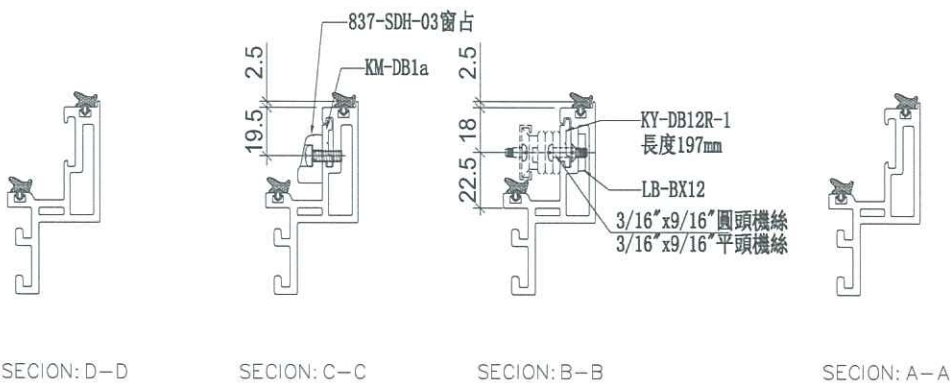
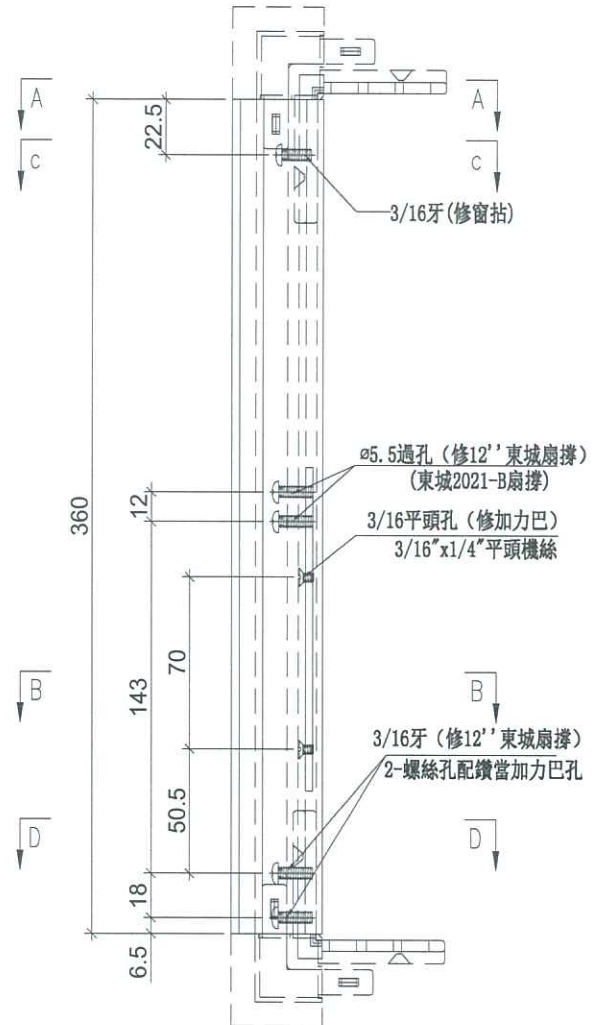
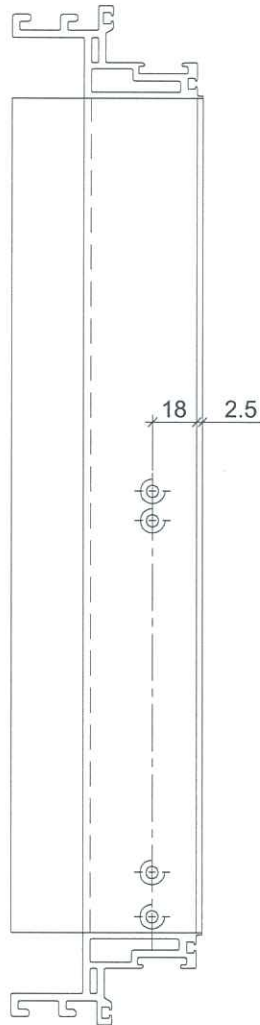


美特鋁質 有限公司
MIDI Aluminium Fabricator Ltd.

工程號 J-837 地盤 觀塘裕民坊

使用位置	數量
HDW-DR2	97
HD-DR2	285

2



名稱	生玉料(8+8)加工圖	制圖	邱紅	2019. 09. 17	修改		
材料	X85638	復核	謝永林	-	日期		
顏色	EC-DG-S332054 (3塗)	批准	Jason		圖號	HD-DR2-2	

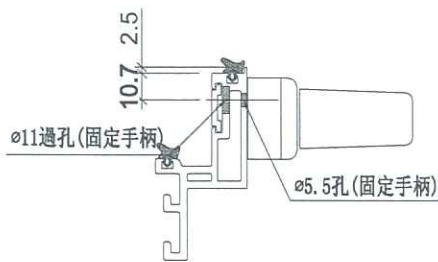
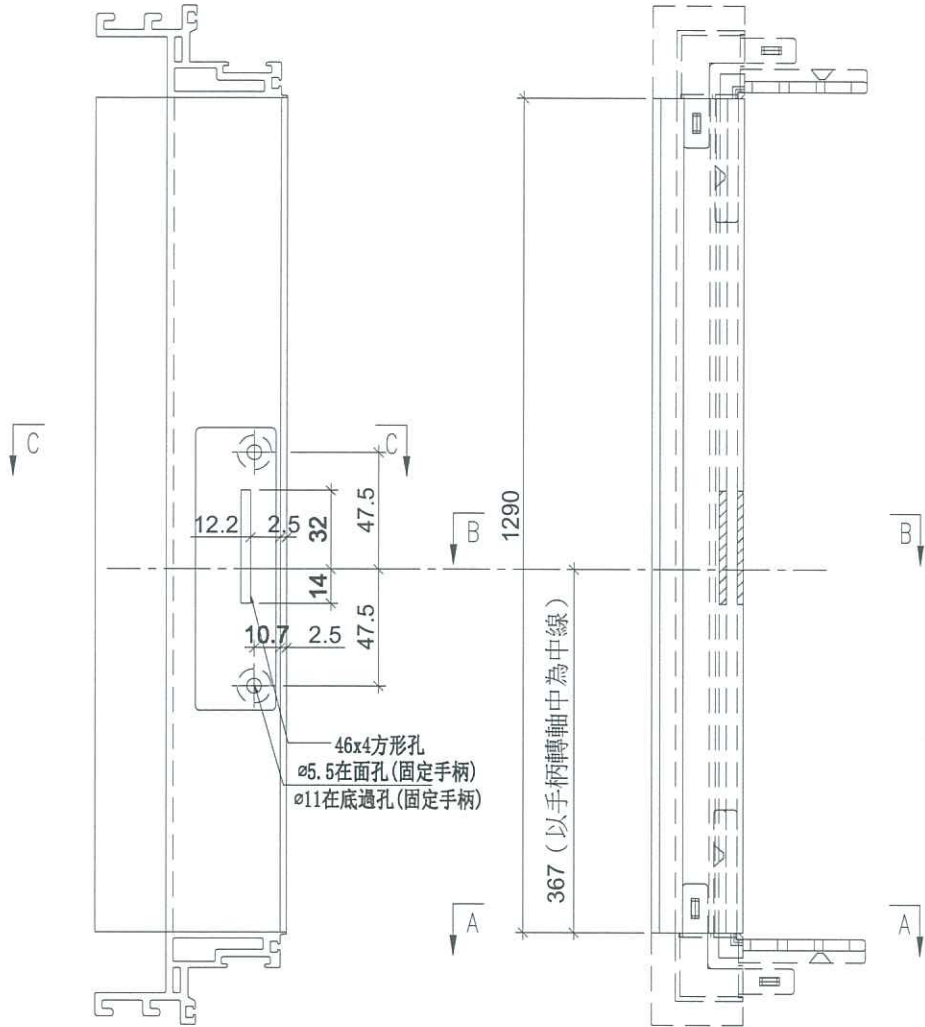


美特鋁質 有限公司
MIDI Aluminium Fabricator Ltd.

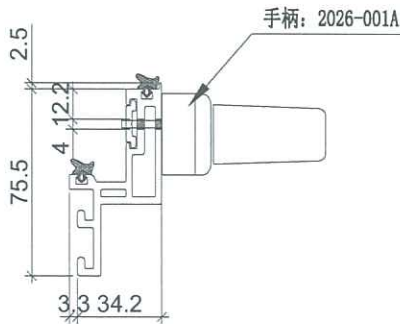
使用位置	數量
HDW-DR2	97
HD-DR2	285

工程號	J-837	地盤	觀塘裕民坊
-----	-------	----	-------

2



SECTION: C-C



SECTION: B-B



SECTION: A-A

名稱	生玉料(8+8)加工圖	制圖	邱紅	2019.09.17	修改		
材料	X85638	復核	謝永林	-	日期		
顏色	EC-DG-S332054 (3塗)	批准	Jason		圖號	HD-DR2-3	

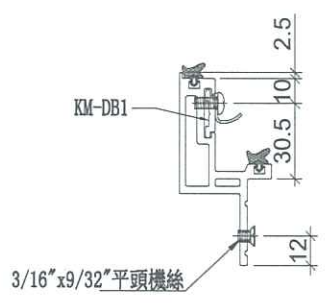
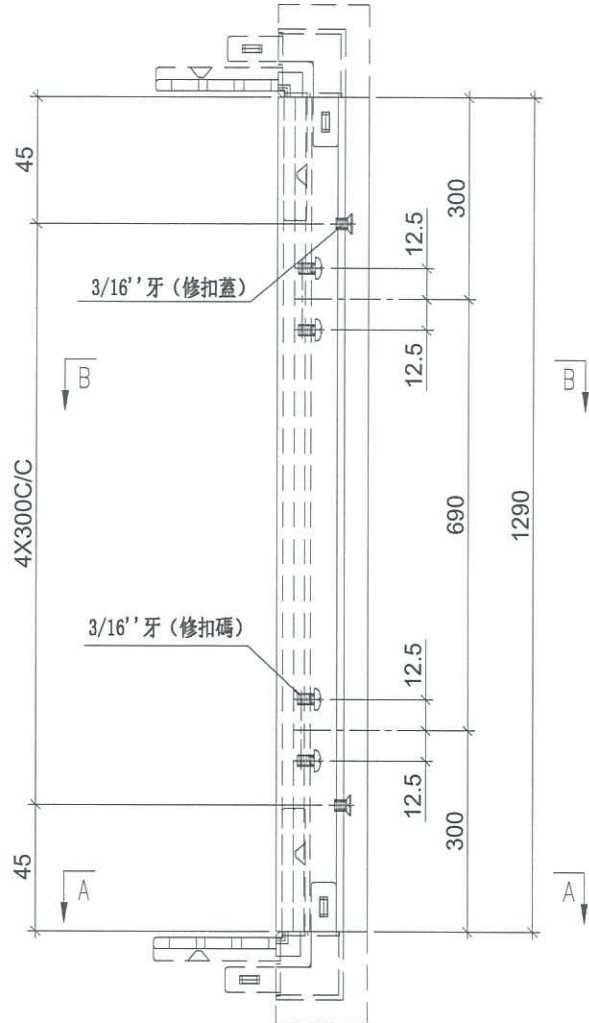


美特鋁質 有限公司
MIDI Aluminium Fabricator Ltd.

工程號 J-837 地盤 觀塘裕民坊

使用位置	數量
HDW-DR2	97
HD-DR2	285

2



SECTION: B-B



SECTION: A-A

名稱	蝴蝶生玉料 (8+8) 加工圖	制圖	邱紅	2019.09.17	修改		
材料	X85650	復核	謝永林	-	日期		
顏色	EC-DG-S332054 (3塗)	批准	Jason		圖號	HD-DR2-4	



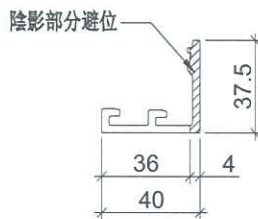
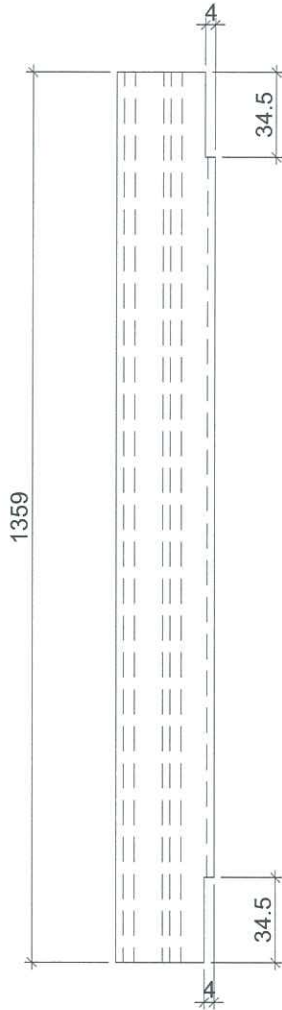
美特鋁質 有限公司
MIDI Aluminium Fabricator Ltd.

工程號

J-837

地盤

觀塘裕民坊



使用位置	數量
HD-DR1	603
HDW-DR2	97
HD-DR2	(2) 285
HD-DR10	41
HDW-DR20	37

名稱	窗玉玻璃扣蓋	制圖	邱紅	2019.09.17	修改		
材料	X85558	復核	謝永林	-	日期		
顏色	EC-DG-S332054 (3塗)	批准	Jason		圖號	UN-JH01	



美特鋁質 有限公司
MIDI Aluminium Fabricator Ltd.

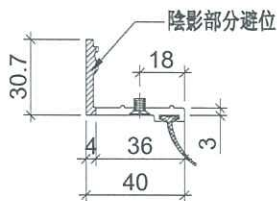
工程號

J-837

地盤

觀塘裕民坊

工廠用



使用位置	數量
HD-DR1	603
HDW-DR2	97
HD-DR2	285
HD-DR10	41
HDW-DR20	37

名稱	蝴蝶窗扣蓋	制圖	邱紅	2019.09.17	修改		
材料	X85651	復核	謝永林	-	日期		
顏色	EC-DG-S332054 (3塗)	批准	Jason		圖號	UN-JH01R	

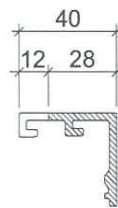
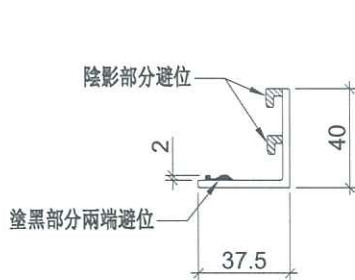
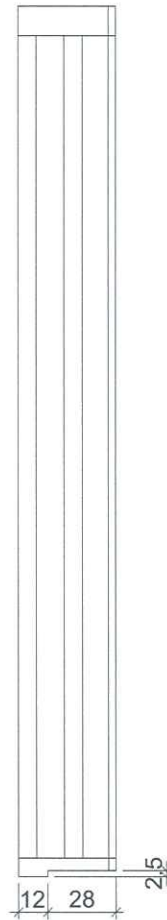
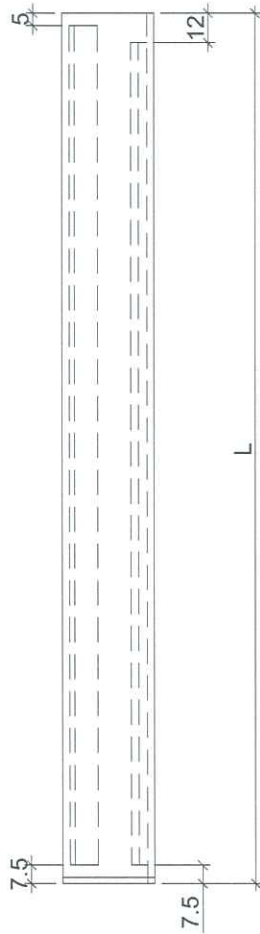


美特鋁質 有限公司
MIDI Aluminium Fabricator Ltd.

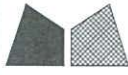
工程號 J-837 地盤 觀塘裕民坊

物料編號	L	數量	分格尺寸	使用位置
UN-JY01	630.7	603	650	HD-DR1
UN-JY02	430.7	97	450	HDW-DR2
	430.7	285	450	HD-DR2
UN-JY10	380.7	41	400	HD-DR10
UN-JY20	360.7	37	380	HDW-DR20

工廠用



名稱	窗玉玻璃扣蓋	制圖	邱紅	2019.09.17	修改			
材料	X85558	復核	謝永林	-	日期			
顏色	EC-DG-S332054 (3塗)	批准	Jason		圖號	UN-JY01		

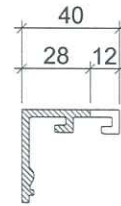
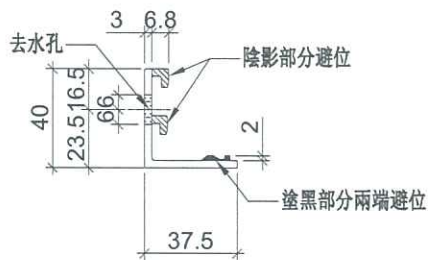
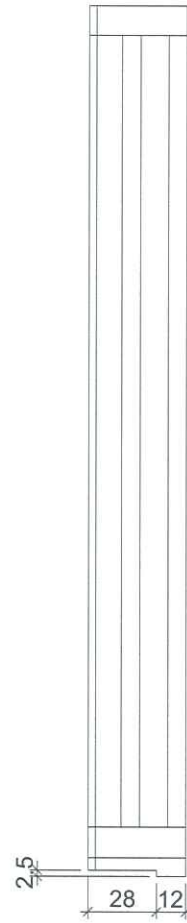
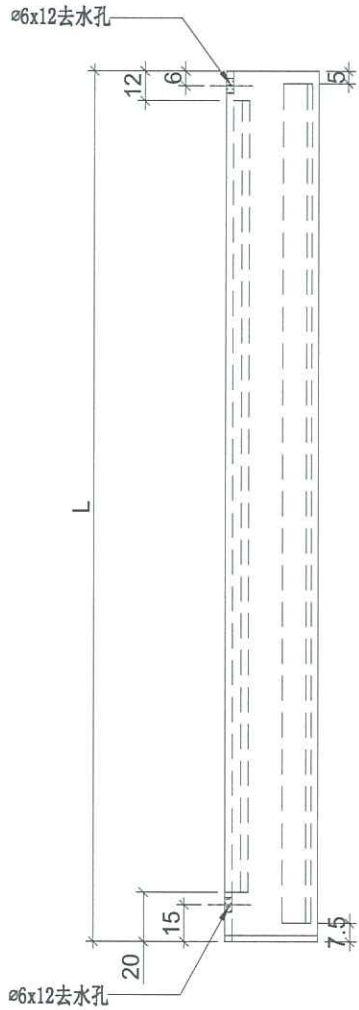


美特鋁質有限公司
MIDI Aluminium Fabricator Ltd.

工程號 J-837 地盤 觀塘裕民坊

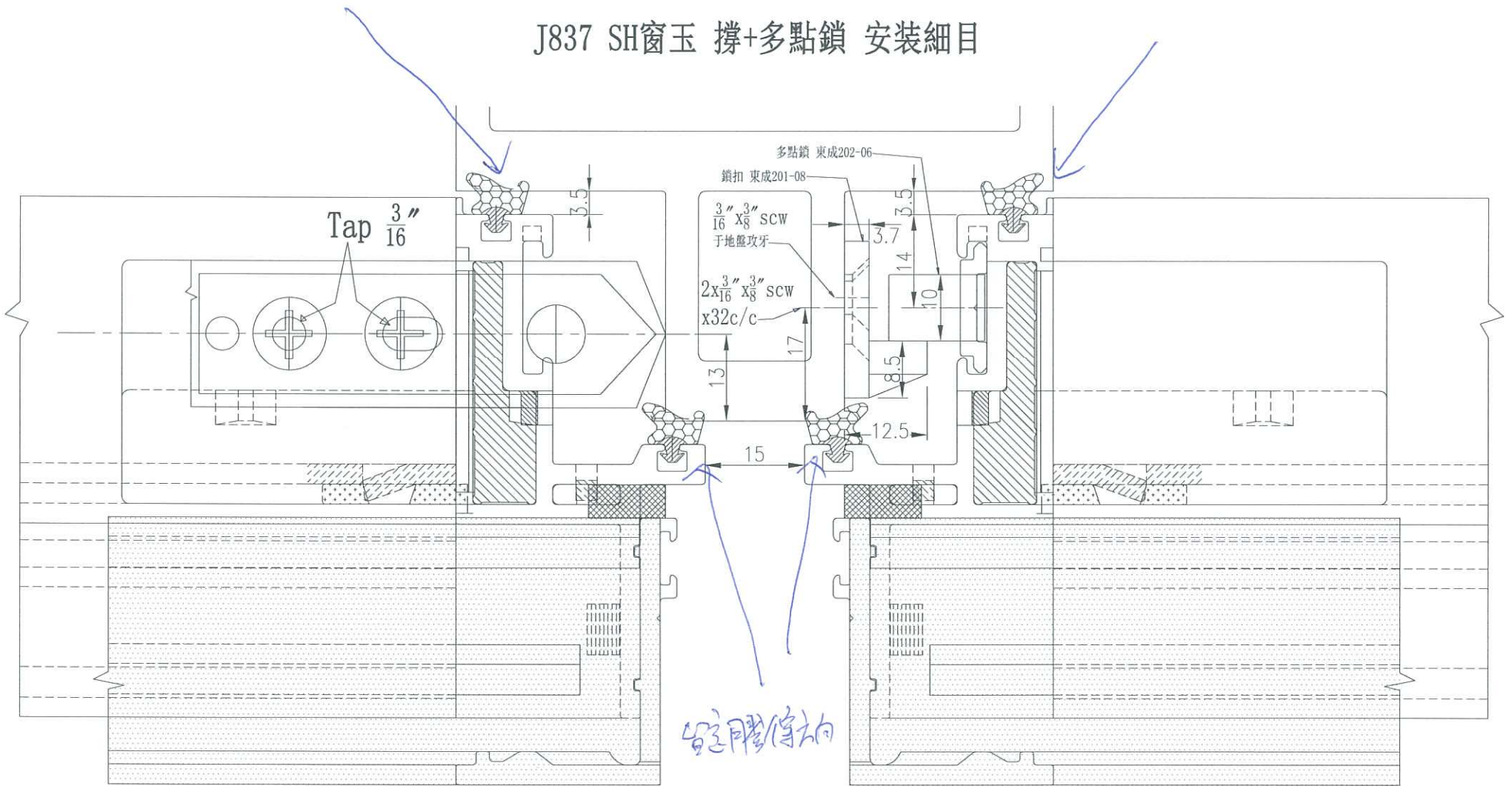
物料編號	L	數量	分格尺寸	使用位置
UN-JY01R	630.7	603	650	HD-DR1
UN-JY02R	430.7	97	450	HDW-DR2
	430.7	285	450	HD-DR2
UN-JY10R	380.7	41	400	HD-DR10
UN-JY20R	360.7	37	380	HDW-DR20

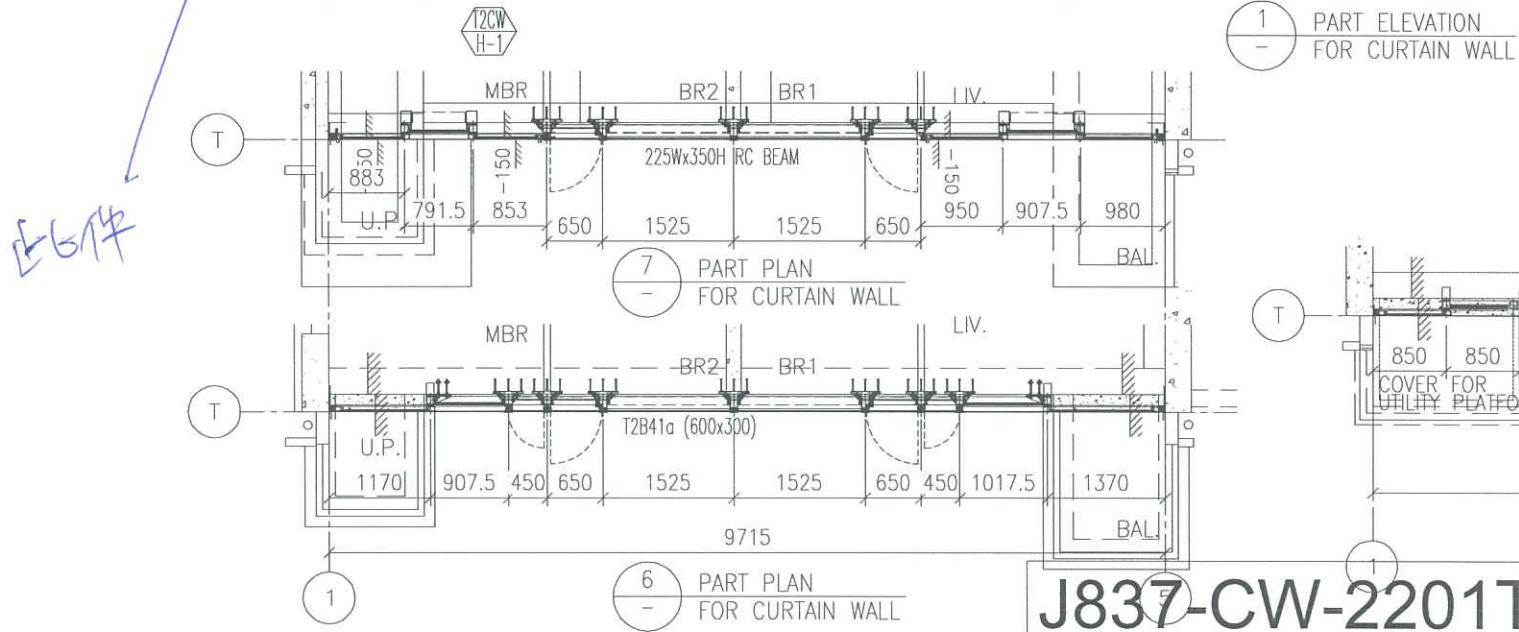
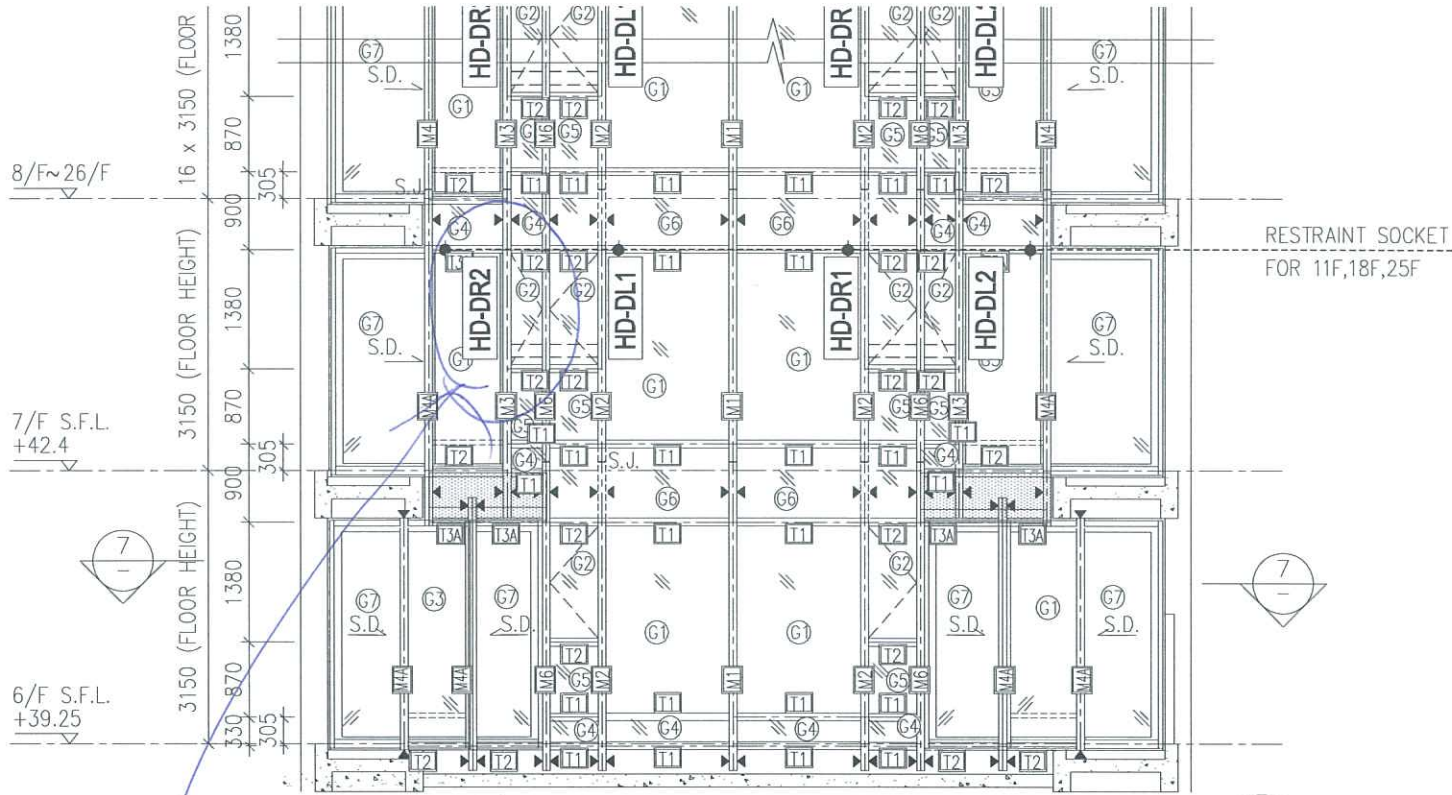
工廠用



名稱	窗玉玻璃扣蓋	制圖	邱紅	2019.09.17	修改		
材料	X85558	復核	謝永林	-	日期		
顏色	EC-DG-S332054 (3塗)	批准	Jason		圖號	UN-JY01R	

J837 SH窗玉 撐+多點鎖 安裝細目





LG14

1
-
PART ELEVATION
FOR CURTAIN WALL

7
-
PART PLAN
FOR CURTAIN WALL

6
-
PART PLAN
FOR CURTAIN WALL

J837-CW-2201T