

工程指示 / 要求簡箋(E.I.)

工程指示編號：EI / 1110 / 19

修改版次：B

工程編號：J - 837

工程名稱：觀塘裕民坊

工程項目：Glass Cladding 拆圖(T2M 百葉及生窗修改)

收件人：生統 / 永林

發件人：Eric Liu

日期：04/11/2019

要求提供 / 確認 事項：

- | | | |
|------------------------------------|-------------------------------------|-------------------------------|
| <input type="checkbox"/> 初步鋁料 B.M. | <input type="checkbox"/> 加工拆圖，然後生產 | <input type="checkbox"/> 尺寸表 |
| <input type="checkbox"/> 正式鋁料 B.M. | <input type="checkbox"/> 技術上資料 / 指示 | <input type="checkbox"/> 報價 |
| <input type="checkbox"/> 配件 B.M. | <input type="checkbox"/> 樣辦或貨品說明書 | <input type="checkbox"/> 分判合約 |
| <input type="checkbox"/> 其他：_____ | | |

內容：

因 EI9720 已到 J 版，無法登記，現 EI1110 為 EI9720 修改版

B 版：百葉面加百葉按 BD 大圖做法為準，請按此修改

附上資料及 CAD 檔，請提供拆圖

1. 鐵件 2. 玻璃 3. 鋁料 4. 配件

謝謝！

請在 2019/ 11/ 06 前完成上列要求。

附： 2 頁+CAD

以上項目為：

- 原合約工程包 原合約工程加 / 減賬 新工程報價

原因：-

分發東莞各部門：

- () 生產技術總監 連附件 () 技術部 連附件 永林 () 生產部 連附件 () 機械設計部 連附件
 () 採購部 連附件 () 生產統籌部 連附件 楊
 () 質檢部 連附件 () 會計部 連附件 () 報關組 連附件 () 其他 楊榮輝 連附件

分發其他分判：

- () 王禮秋 連附件

分發香港各部門：

- () 行政部 連附件 () 會計部 連附件 () 統籌部 連附件 () 工程部地盤科文 連附件
 () 採購部 連附件 () QS 部 連附件 () 維修部 連附件 () 其他 _____ 連附件

傳遞編號：

HK 2271 /19

發件人簽署：

項目經理簽署：

2

2019.10.24 email

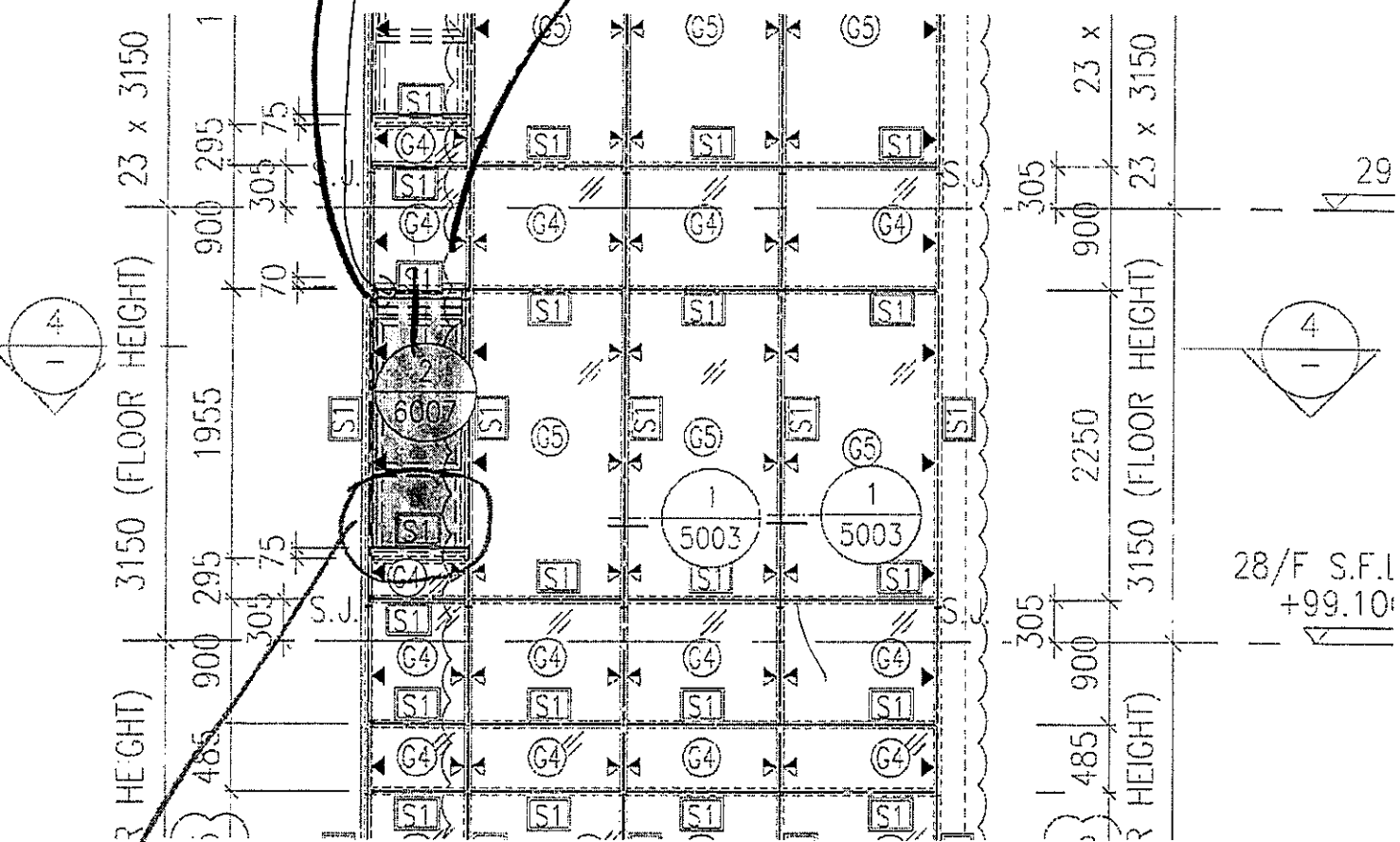
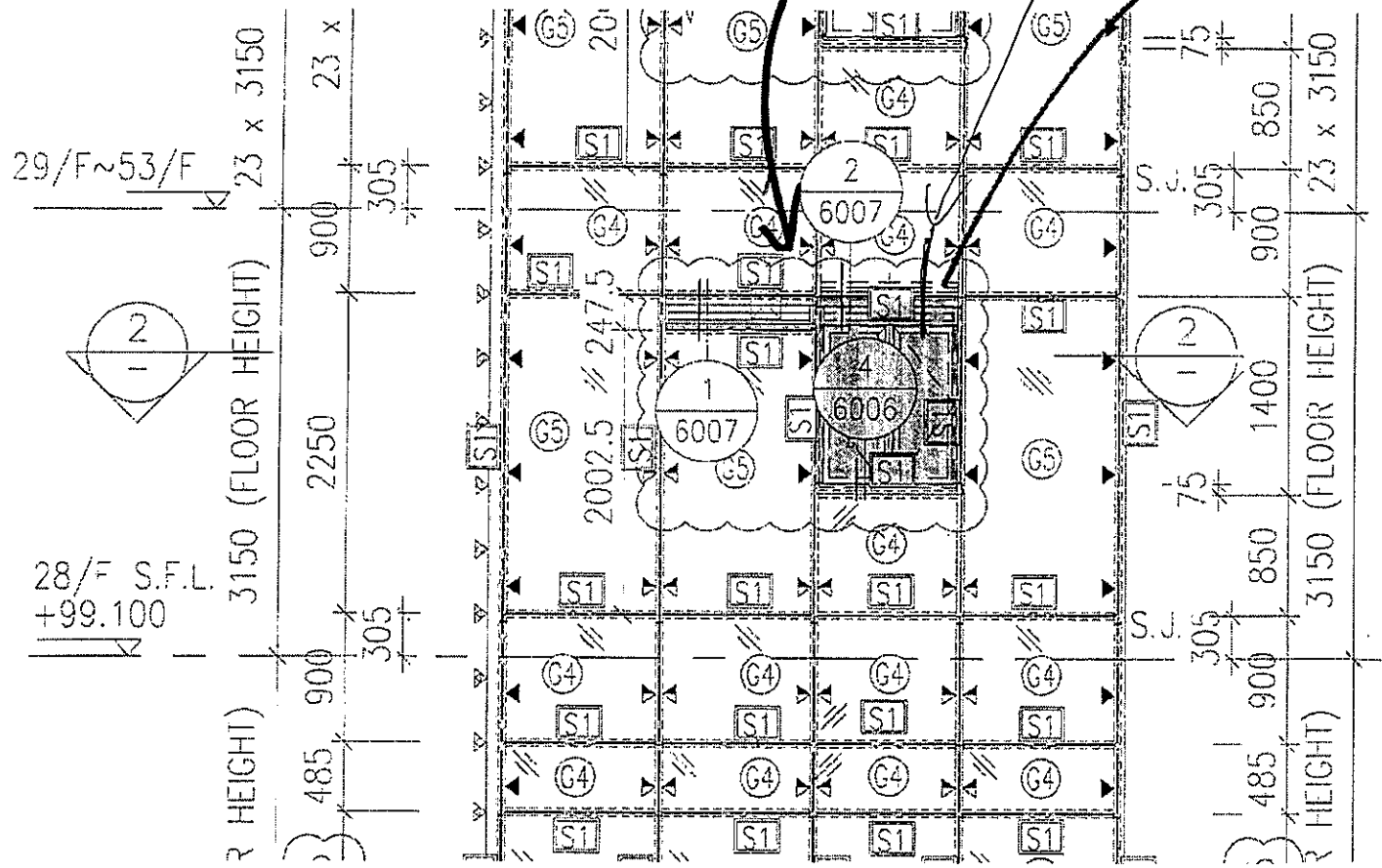
2019.10.17 email

2019.10.17 email

email

① Louvre 面上
加 Louvre

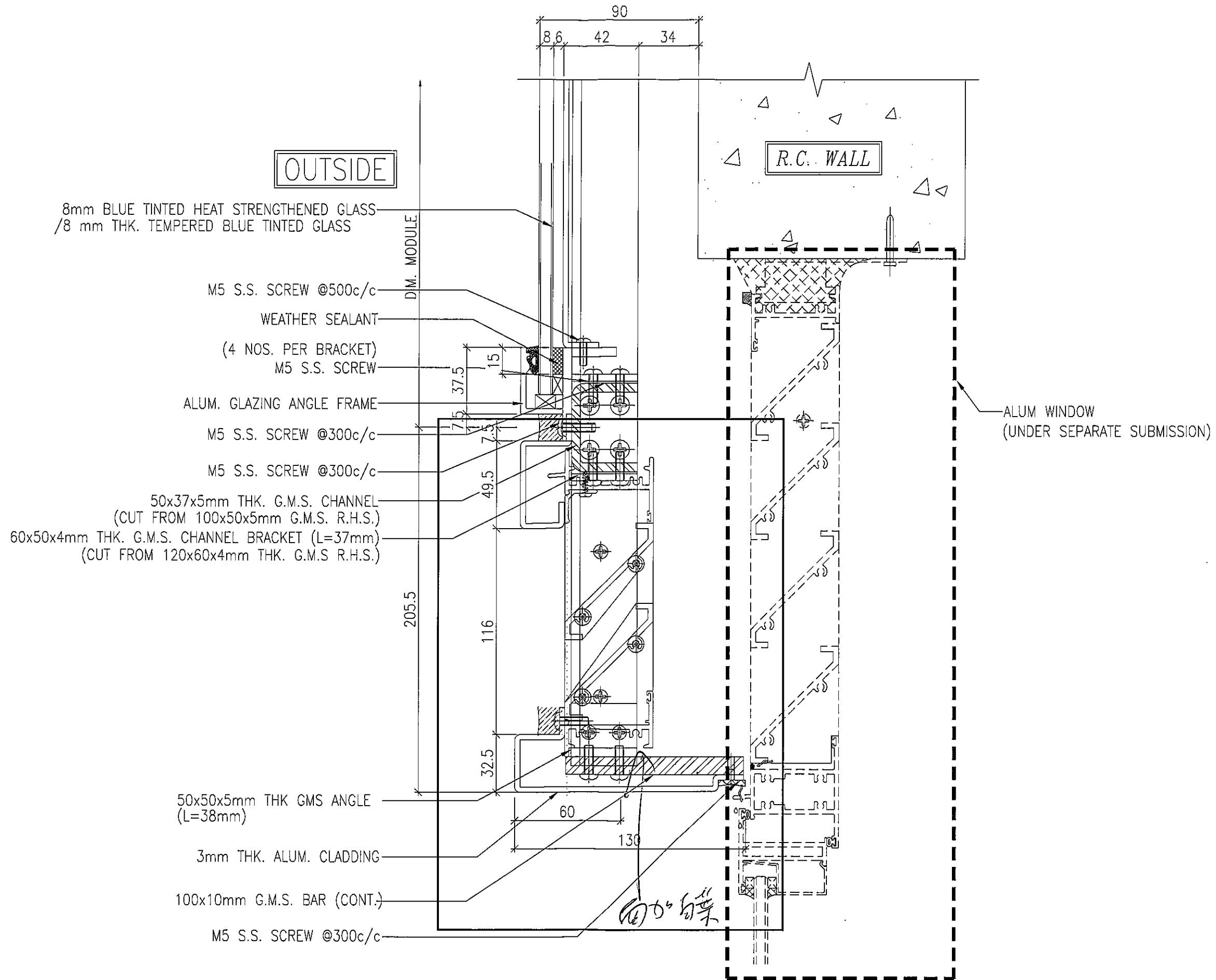
① Louvre 面上
加 Louvre



T2M

T2M

細部
2面玻璃
高度
窗框



8mm BLUE TINTED HEAT STRENGTHENED GLASS
/8 mm THK. TEMPERED BLUE TINTED GLASS

OUTSIDE

R.C. WALL

M5 S.S. SCREW @500c/c

WEATHER SEALANT

(4 NOS. PER BRACKET)
M5 S.S. SCREW

ALUM. GLAZING ANGLE FRAME

M5 S.S. SCREW @300c/c

M5 S.S. SCREW @300c/c

50x37x5mm THK. G.M.S. CHANNEL
(CUT FROM 100x50x5mm G.M.S. R.H.S.)

60x50x4mm THK. G.M.S. CHANNEL BRACKET (L=37mm)
(CUT FROM 120x60x4mm THK. G.M.S. R.H.S.)

ALUM WINDOW
(UNDER SEPARATE SUBMISSION)

50x50x5mm THK GMS ANGLE
(L=38mm)

3mm THK. ALUM. CLADDING

100x10mm G.M.S. BAR (CONT.)

M5 S.S. SCREW @300c/c

2
6007 TYPICAL TRANSOM DETAIL
GLASS CLADDING