



工程指示 / 要求簡箋(E.I.)

工程指示編號：EI / 1099 / 19

修改版次：A

工程編號：J - 837

工程名稱：觀塘裕民坊

工程項目：幕牆 特式層轉層位鋁料(T1,3,5)

收件人：生統 / 永林

發件人：Eric Liu

日期：16/10/2019

要求提供 / 確認 事項：

- | | | |
|------------------------------------|-------------------------------------|-------------------------------|
| <input type="checkbox"/> 初步鋁料 B.M. | <input type="checkbox"/> 加工拆圖，然後生產 | <input type="checkbox"/> 尺寸表 |
| <input type="checkbox"/> 正式鋁料 B.M. | <input type="checkbox"/> 技術上資料 / 指示 | <input type="checkbox"/> 報價 |
| <input type="checkbox"/> 配件 B.M. | <input type="checkbox"/> 樣辦或貨品說明書 | <input type="checkbox"/> 分判合約 |
| <input type="checkbox"/> 其他：_____ | | |

內容：

請按加工圖生產特式層鋁料送地盤安裝用(T1,3,5)

A 版: 前版拆圖有誤，此版修改加工圖編號及位置圖編號
部份鋁料修改長度

謝謝！

請在 2019 / 10 / 23 前完成上列要求。

附： 9 頁圖登，10 頁加工圖，4 頁位置圖

以上項目為：

- 原合約工程包 原合約工程加 / 減賬 新工程報價

原因：-

分發東莞各部門：

- () 生產技術總監 連附件 技術部 連附件 永林 () 生產部 連附件 () 機械設計部 連附件
 () 採購部 連附件 生產統籌部 連附件 梅
 () 質檢部 連附件 () 會計部 連附件 () 報關組 連附件 () 其他 楊榮輝 連附件

分發香港各部門：

- () 行政部 連附件 () 會計部 連附件 () 統籌部 連附件 工程部地盤科文 連附件 火記
 () 採購部 連附件 () QS 部 連附件 () 維修部 連附件 () 其他 _____ 連附件

傳遞編號：

HK 2155 / 19

發件人簽署：

Eric Liu

項目經理簽署：

PP

圖則登記表
DRAWING REGISTER

工程名稱 Project Title: 觀塘裕民坊(T1,T2,T5座)特式層		年 月 日	接收日期 Receiving Date (適用於客戶圖則)						
工程編號 Project No: J-837									
分發予 Distributed To									
		年 月 日	發出日期 Issued Date						
			19	19					
			09	10					
			26	16					

圖則編號 Drg. No.	圖則名稱 Drawing Title		修訂編號 Revision No.						
G-HT325	生梗企加工圖	49	-	-					
G-HT326	雙生企1加工圖	50	-	-					
G-MS321T	雙生企1加工圖	51	-	-					
G-MS322T	生梗企加工圖	52	-	-					
G-MS323T	生梗企加工圖	53	-	-					
SD-MR324T	雙生企加工圖	54	-	-					
SD-MR325T	SD中企(外凹)加工圖	55	-	-					
G-HT331	生梗企加工圖	56	-	-					
G-HT332	生梗企加工圖	57	-	-					
SD-MR333H	雙生企1加工圖	58	-	-					
SD-MR334H	SD中企(外凹)加工圖	59	-	-					
G-MS331T	雙生企1加工圖	60	-	-					
G-MS332T	生梗企加工圖	61	-	-					
G-MS333T	生梗企加工圖	62	-	-					
SD-MR334T	雙生企加工圖	63	-	-					
SD-MR335T	SD中企(外凹)加工圖	64	-	-					
G-HT341	雙生企1加工圖	65	-	-					
G-HT342	生梗企加工圖	66	-	-					
G-HT343	雙梗企加工圖	67	-	-					
G-HT344	生梗企加工圖	68	-	-					
SD-ML341T	SD中企(外凹)加工圖	69	-	A					
SD-ML342T	雙生企加工圖	70	-	-					
G-MS343T	雙生企1加工圖	71	-	-					
SD-MR344T	雙生企加工圖	72	-	-					

圖則登記表
DRAWING REGISTER

		年 月 日	接收日期 Receiving Date (適用於客戶圖則)						
工程名稱 Project Title:	觀塘裕民坊(T1,T2,T5座)特式層								
框架式幕牆 (主企+主橫+副框拆圖)									
工程編號 Project No:	J-837								
分發予 Distributed To		年 月 日	發出日期 Issued Date						
			19	19					
			09	10					
			26	16					

圖則編號 Drg. No.	圖則名稱 Drawing Title		修訂編號 Revision No.						
SD-MR345T	SD中企(外凹)加工圖	73	-	-					
G-HT501	雙生企1加工圖	74	-	-					
G-HT502	生梗企加工圖	75	-	-					
G-HT503	雙梗企加工圖	76	-	-					
G-HT504	生梗企加工圖	77	-	-					
G-HT505	雙生企1加工圖	78	-	-					
G-HT506	生梗企加工圖	79	-	-					
SD-MR507H	雙生企加工圖	80	-	A					
SD-MR508H	SD中企(外凹)加工圖	81	-	-					
SD-ML501T	SD中企(外凹)加工圖	82	-	A					
SD-ML502T	雙生企加工圖	83	-	-					
G-MS503T	雙生企1加工圖	84	-	-					
G-MS504T	生梗企加工圖	85	-	-					
G-MS505T	雙梗企加工圖	86	-	-					
G-MS506T	生梗企加工圖	87	-	-					
G-MS507T	雙生企1加工圖	88	-	-					
SD-MR508T	雙生企加工圖	89	-	-					
SD-MR509T	SD中企(外凹)加工圖	90	-	-					
UN-SD1303	SD門頂橫(SD門用)	91	-	-					
UN-SD1301(T)	SD門頂橫(SD門用)	92	-	-					
UN-SD1304R	SD門頂橫(SD門用)	93	-	-					
UN-SD1302R(T)	SD門頂橫(SD門用)	94	-	-					
UN-SD1307R(T)	SD門頂橫(SD門用)	95	-	-					
UN-SD1301a	生梗橫料(SD門用)	96	-	-					

圖則登記表
DRAWING REGISTER

			接收日期 Receiving Date (適用於客戶圖則)						
工程名稱 Project Title:	觀塘裕民坊(T1,T2,T5座)特式層	年 月 日							
	框架式幕牆 (主企+主橫+副框拆圖)								
工程編號 Project No:	J-837								
	分發予 Distributed To		發出日期 Issued Date						
		年 月 日	19	19					
			09	10					
			26	16					

圖則編號 Drg. No.	圖則名稱 Drawing Title		修訂編號 Revision No.						
UN-SD1303b	生梗橫料 (SD門用)	97	-	-					
UN-SD1303a(T)	生梗橫料 (SD門用)	98	-	-					
UN-SD1302aR	生梗橫料 (SD門用)	99	-	-					
UN-SD1304bR	生梗橫料 (SD門用)	100	-	-					
UN-SD1308aR(T)	生梗橫料 (SD門用)	101	-	-					
UN-SD1503aR(T)	生梗橫料 (SD門用)	102	-	-					
UN-L01	生梗橫料 (生窗用)	103	-	-					
UN-L01a	生梗橫料 (生窗用)	104	-	-					
UN-L01c	生梗橫料 (生窗封頂用)	105	-	-					
UN-L01S	生梗橫料 (生窗用)	106	-	-					
UN-L01aS	生梗橫料 (生窗用)	107	-	-					
UN-L01cS	生梗橫料 (生窗封頂用)	108	-	-					
UN-L02aS	生梗橫料 (生窗用)	109	-	-					
UN-R01	生梗橫料 (生窗用)	110	-	-					
UN-R01a	生梗橫料 (生窗用)	111	-	-					
UN-R01c	生梗橫料 (生窗封頂用)	112	-	-					
UN-R01S	生梗橫料 (生窗用)	113	-	-					
UN-R01aS	生梗橫料 (生窗用)	114	-	-					
UN-R01cS	生梗橫料 (生窗封頂用)	115	-	-					
UN-R02	生梗橫料 (生窗用)	116	-	-					
UN-R02a	生梗橫料 (生窗用)	117	-	-					
UN-R02c	生梗橫料 (生窗封頂用)	118	-	-					
UN-R02aS	生梗橫料 (生窗用)	119	-	-					
AG-T301	生梗橫料 (生窗用)	120	-	-					

圖則登記表
DRAWING REGISTER

		年 月 日	接收日期 Receiving Date (適用於客戶圖則)						
工程名稱 Project Title:	觀塘裕民坊(T1,T2,T5座)特式層								
框架式幕牆 (主企+主橫+副框拆圖)									
工程編號 Project No:	J-837								
分發予 Distributed To		年 月 日	發出日期 Issued Date						
			19	19					
			09	10					
			26	16					

圖則編號 Drg. No.	圖則名稱 Drawing Title		修訂編號 Revision No.						
AG-T301a	生梗橫料 (生窗用)	121	-	-					
AG-T301c	生梗橫料 (生窗封頂用)	122	-	-					
UN-R602	生梗橫料 (生窗用)	123	-	-					
UN-R602a	生梗橫料 (生窗用)	124	-	-					
UN-R602c	生梗橫料 (生窗封頂用)	125	-	-					
UN-EL01W	生梗橫料 (生窗用)	126	-	-					
UN-EL01a	生梗橫料 (生窗用)	127	-	-					
UN-EL01R	生梗橫料 (生窗用)	128	-	-					
UN-EL01aR	生梗橫料 (生窗用)	129	-	-					
UN-EL01S	生梗橫料 (生窗用)	130	-	A					
UN-EL01S(T)	生梗橫料 (生窗用)	131	-	-					
UN-EL01aS	生梗橫料 (生窗用)	132	-	-					
UN-EL01aRS	生梗橫料 (生窗用)	133	-	-					
UN-EL02	生梗橫料 (生窗用)	134	-	-					
UN-EL02a	生梗橫料 (生窗用)	135	-	-					
UN-EL02R	生梗橫料 (生窗用)	136	-	-					
UN-EL02aR	生梗橫料 (生窗用)	137	-	-					
UN-EL02cR	生梗橫料 (生窗封頂用)	138	-	-					
UN-EL02S	生梗橫料 (生窗用)	139	-	-					
UN-EL02WS	生梗橫料 (生窗用)	140	-	-					
UN-EL02S(T)	生梗橫料 (生窗用)	141	-	-					
UN-EL02aS	生梗橫料 (生窗用)	142	-	-					
UN-ER01aS	生梗橫料 (生窗用)	143	-	-					
UN-ER01RS	生梗橫料 (生窗用)	144	-	-					

圖則登記表
DRAWING REGISTER

			接收日期 Receiving Date (適用於客戶圖則)						
工程名稱 Project Title:	觀塘裕民坊(T1,T2,T5座)特式層	年 月 日							
	框架式幕牆 (主企+主橫+副框拆圖)								
工程編號 Project No:	J-837								
	分發予 Distributed To		發出日期 Issued Date						
		年 月 日	19	19					
			09	10					
			26	16					

圖則編號 Drg. No.	圖則名稱 Drawing Title		修訂編號 Revision No.						
UN-ER01RS(T)	生梗橫料 (生窗用)	145	-	-					
UN-ER01aRS	生梗橫料 (生窗用)	146	-	-					
UN-ER02RS	生梗橫料 (生窗用)	147	-	-					
UN-ER02WS	生梗橫料 (生窗用)	148	-	-					
UN-ER02aRS	生梗橫料 (生窗用)	149	-	-					
UN-T1101	雙梗橫料 (外凸) (梗窗用)	150	-	-					
UN-T1101-1	雙梗橫料 (外凸) (梗窗用)數據表	151	-	-					
UN-T1301a	雙梗橫料 (外凸) (梗窗用)	152	-	A					
UN-T1101b	雙梗橫料 (外凸) (梗窗用)	153	-	-					
UN-E1101aW(T)	雙梗橫料 (外凸) (梗窗用)	154	-	-					
UN-E1308a(T)	雙梗橫料 (外凸) (梗窗用)	155	-	-					
UN-E1310a(T)	雙梗橫料 (外凸) (梗窗用)	156	-	-					
UN-E1314a(T)	雙梗橫料 (外凸) (梗窗用)	157	-	-					
UN-E1102a(T)	雙梗橫料 (外凸) (梗窗用)	158	-	-					
UN-E1105a(T)	雙梗橫料 (外凸) (梗窗用)	159	-	-					
UN-E1505a(T)	雙梗橫料 (外凸) (梗窗用)	160	-	-					
UN-E1312aR(T)	雙梗橫料 (外凸) (梗窗用)	161	-	-					
UN-E1104aW	雙梗橫料 (外凸) (梗窗用)	162	-	-					
UN-E1503aW(T)	雙梗橫料 (外凸) (梗窗用)	163	-	-					
UN-E1504aW(T)	雙梗橫料 (外凸) (梗窗用)	164	-	-					
UN-E1303aW(T)	雙梗橫料 (外凸) (梗窗用)	165	-	-					
UN-E1304aW(T)	雙梗橫料 (外凸) (梗窗用)	166	-	-					
UN-E1307aW(T)	雙梗橫料 (外凸) (梗窗用)	167	-	-					
UN-E1309aW(T)	雙梗橫料 (外凸) (梗窗用)	168	-	-					

圖則登記表
DRAWING REGISTER

		接收日期 Receiving Date (適用於客戶圖則)								
工程名稱 Project Title:	觀塘裕民坊(T1,T2,T5座)特式層	年 月 日								
框架式幕牆 (主企+主橫+副框拆圖)										
工程編號 Project No:	J-837									
分發予 Distributed To		年 月 日	發出日期 Issued Date							
			19	19						
			09	10						
			26	16						

圖則編號 Drg. No.	圖則名稱 Drawing Title		修訂編號 Revision No.							
UN-E1313aW(T)	雙梗橫料 (外凸) (梗窗用)	169	-	-						
UN-E1309	雙梗橫料 (外凸) (梗窗用)	170	-	-						
UN-E1501a	雙梗橫料 (外凸) (梗窗用)	171	-	-						
UN-E1309b	雙梗橫料 (外凸) (梗窗用)封頂用	172	-	-						
UN-E1103aR	雙梗橫料 (外凸) (梗窗用)	173	-	-						
UN-E1305W	雙梗橫料 (外凸) (梗窗用)	174	-	-						
UN-E1305W-1	雙梗橫料 (外凸) (梗窗用)數據表	175	-	-						
UN-E1305aW	雙梗橫料 (外凸) (梗窗用)	176	-	-						
UN-E1305aW-1	雙梗橫料 (外凸) (梗窗用)數據表	177	-	-						
UN-E1301(Y)	雙梗橫料 (外凸)	178	-	-						
UN-E1303(Y)	雙梗橫料 (外凸)	179	-	-						
UN-L02bS	雙梗橫料 (外凸) (生窗用)	180	-	-						
UN-R01b	雙梗橫料 (外凸) (生窗用)	181	-	-						
UN-R02bS	雙梗橫料 (外凸) (生窗用)	182	-	-						
AG-TE301b	雙梗橫料 (外凸) (生窗用)	183	-	-						
UN-R602bW	雙梗橫料 (外凸) (生窗用)	184	-	-						
UN-EL01b	雙梗橫料 (外凸) (生窗用)	185	-	A						
UN-EL01bR	雙梗橫料 (外凸) (生窗用)	186	-	-						
UN-EL01bS	雙梗橫料 (外凸) (生窗用)	187	-	-						
UN-EL01bRS	雙梗橫料 (外凸) (生窗用)	188	-	-						
UN-EL02b	雙梗橫料 (外凸) (生窗用)	189	-	A						
UN-EL02bR	雙梗橫料 (外凸) (生窗用)	190	-	-						
UN-EL02bS	雙梗橫料 (外凸) (生窗用)	191	-	A						
UN-ER01bS	雙梗橫料 (外凸) (生窗用)	192	-	-						

圖則登記表
DRAWING REGISTER

		年 月 日	接收日期 Receiving Date (適用於客戶圖則)						
工程名稱 Project Title:	觀塘裕民坊(T1,T2,T5座)特式層								
框架式幕牆 (主企+主橫+副框拆圖)									
工程編號 Project No:	J-837								
分發予 Distributed To		年 月 日	發出日期 Issued Date						
			19	19					
			09	10					
			26	16					

圖則編號 Drg. No.	圖則名稱 Drawing Title		修訂編號 Revision No.						
UN-ER01bRS	雙梗橫料 (外凸) (生窗用)	193	-	-					
UN-ER02bRS	雙梗橫料 (外凸) (生窗用)	194	-	-					
UN-EL01bW(T)	雙梗橫料 (外凸) (生窗用)	195	-	-					
UN-EL01b(T)	雙梗橫料 (外凸) (生窗用)	196	-	-					
UN-EL01bR(T)	雙梗橫料 (外凸) (生窗用)	197	-	-					
UN-EL01bWS	雙梗橫料 (外凸) (生窗用)	198	-	-					
UN-EL01bWS(T)	雙梗橫料 (外凸) (生窗用)	199	-	-					
UN-ER01bW(T)	雙梗橫料 (外凸) (生窗用)	200	-	-					
UN-ER01bWS	雙梗橫料 (外凸) (生窗用)	201	-	-					
UN-ER01b(T)	雙梗橫料 (外凸) (生窗用)	202	-	-					
UN-ER02bW(T)	雙梗橫料 (外凸) (生窗用)	203	-	-					
UN-ER01bRS(T)	雙梗橫料 (外凸) (生窗用)	204	-	-					
ZS-XC01	玻璃扣蓋加工圖	205	-	-					
ZS-XC01R	玻璃扣蓋加工圖	206	-	-					
ZS-XC02	玻璃扣蓋加工圖	207	-	-					
ZS-XC02R	玻璃扣蓋加工圖	208	-	-					
ZS-XC04	玻璃扣蓋加工圖	209	-	-					
ZS-XC04R	玻璃扣蓋加工圖	210	-	-					
ZS-XY01	玻璃扣蓋加工圖	211	-	-					
ZS-XY01R	玻璃扣蓋加工圖	212	-	-					
ZS-XY02	玻璃扣蓋加工圖	213	-	A					
ZS-XY02R	玻璃扣蓋加工圖	214	-	A					
UN-AM1a	單玻插線加工圖	215	-	-					
UN-AM1a-1	單玻插線加工圖 (數據表)	216	-	-					

圖則登記表
DRAWING REGISTER

		年 月 日	接收日期 Receiving Date (適用於客戶圖則)						
工程名稱 Project Title:	觀塘裕民坊(T1,T2,T5座)特式層								
框架式幕牆 (主企+主橫+副框拆圖)									
工程編號 Project No:	J-837								
分發予 Distributed To		年 月 日	發出日期 Issued Date						
			19	19					
			09	10					
		日	26	16					

圖則編號 Drg. No.	圖則名稱 Drawing Title		修訂編號 Revision No.						
LJ-C113R	鋁角加工圖	337	-	-					
LJ-C114	鋁角加工圖	338	-	-					
LJ-C114R	鋁角加工圖	339	-	-					
SZ-Y01	鋁角加工圖	340	-	-					
SC-AL03	30*30*6鋁角	341	-	-					
SC-AL04	30*30*3鋁角	342	-	-					
SC-AL05	鋁巴加工圖	343	-	-					
Z-A01	Z字碼	344	-	-					
UN-LC1	欄河槽加工圖	345	-	-					
UN-LC2	欄河槽加工圖	346	-	-					
SC-AL02	鋁角加工圖	347	-	-					
W-TX2R	生梗企套心	348	-	-					
W-TX3	雙生企套心	349	-	-					
W-TX5	生梗企套心	350	-	-					
CW-JT01	膠條安裝位置圖	351	-	-					
CW-JT02	膠條安裝位置圖	352	-	-					
CW-JT03	膠條安裝位置圖	353	-	-					
J837-CW-2105	主企主橫安裝位置圖	354	-	-					
J837-CW-2106	主企主橫安裝位置圖	355	-	-					
J837-CW-2301	主企主橫安裝位置圖	356	-	A					
J837-CW-2305	主企主橫安裝位置圖	357	-	-					
J837-CW-2306	主企主橫安裝位置圖	358	-	-					
J837-CW-2311	主企主橫安裝位置圖	359	-	-					
J837-CW-2512	主企主橫安裝位置圖	360	-	A					

圖則登記表
DRAWING REGISTER

			接收日期 Receiving Date (適用於客戶圖則)						
工程名稱 Project Title:	觀塘裕民坊(T1,T2,T5座)特式層	年 月 日							
	框架式幕牆 (主企+主橫+副框拆圖)								
工程編號 Project No:	J-837								
	分發予 Distributed To		發出日期 Issued Date						
		年 月 日	19	19					
			09	10					
			26	16					

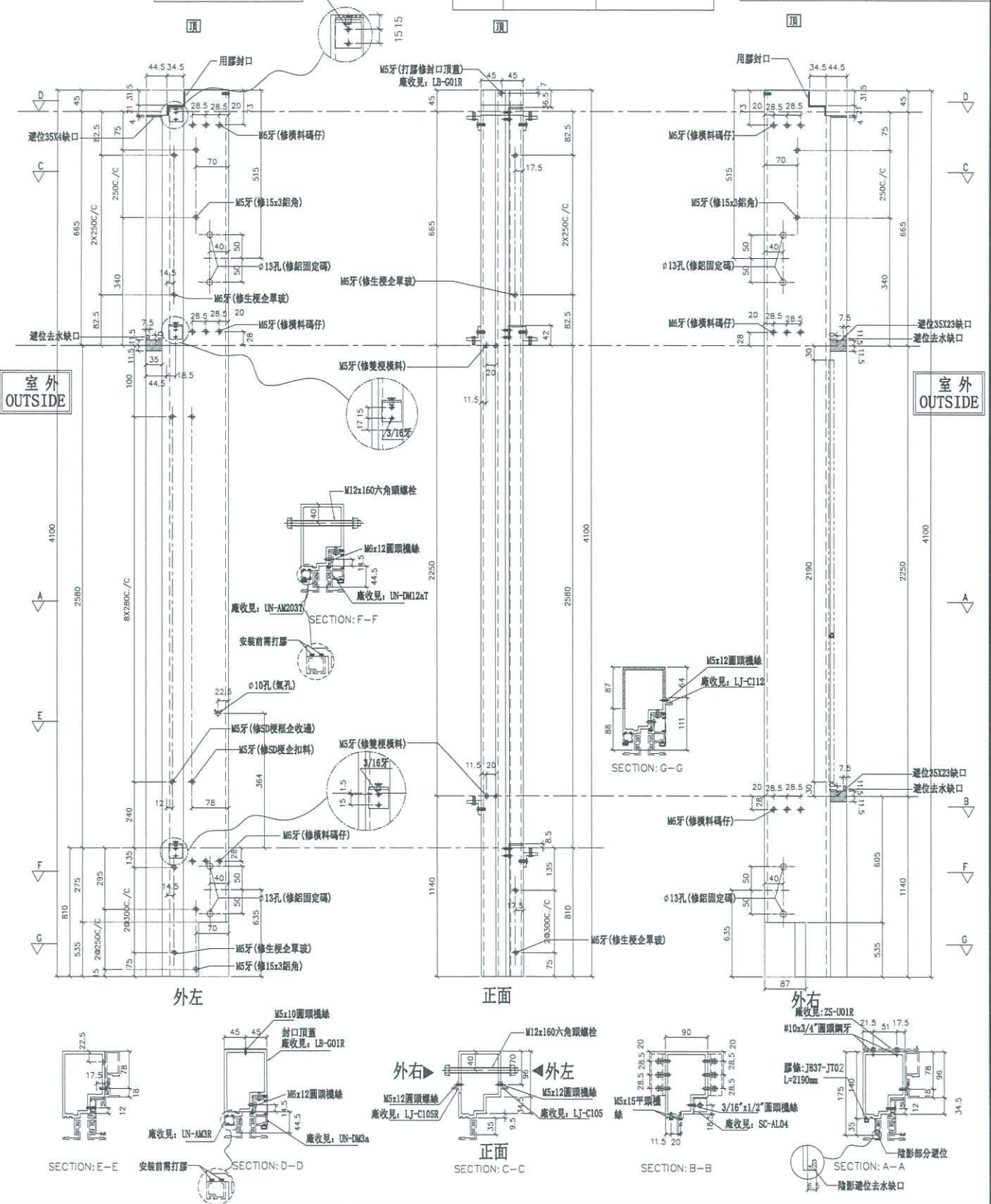
圖則編號 Drg. No.	圖則名稱 Drawing Title		修訂編號 Revision No.						
J837-CW-2105(G)	后裝內外蓋安裝位置圖	361	-	A					
J837-CW-2106(G)	后裝內外蓋安裝位置圖	362	-	-					
J837-CW-2301(G)	后裝內外蓋安裝位置圖	363	-	-					
J837-CW-2305(G)	后裝內外蓋安裝位置圖	364	-	-					
J837-CW-2306(G)	后裝內外蓋安裝位置圖	365	-	-					
J837-CW-2311(G)	后裝內外蓋安裝位置圖	366	-	-					
J837-CW-2512(G)	后裝內外蓋安裝位置圖	367	-	-					
J837-CW-2105(H)	散料安裝位置圖	368	-	A					
J837-CW-2106(H)	散料安裝位置圖	369	-	-					
J837-CW-2301(H)	散料安裝位置圖	370	-	-					
J837-CW-2305(H)	散料安裝位置圖	371	-	-					
J837-CW-2306(H)	散料安裝位置圖	372	-	-					
J837-CW-2311(H)	散料安裝位置圖	373	-	-					
J837-CW-2512(H)	散料安裝位置圖	374	-	-					



美特鋁質有限公司
MIDI Aluminium Fabricator Ltd.

數量	位置	樓層
1	T5CW-A-3	51F

工程號 J-837 地盤 觀塘裕民坊
左SHL右SD梗 *請用A3紙打印



名稱	雙生企	制圖	陳俊賢	2019.07.10	修改	A
材料	X85546	復核	謝永林	2019.09.26	日期	2019.10.16
顏色	EC-DG-S332054 (3塗)	批准	Jason	圖號	SD-MR507H	



美特鋁質有限公司
MIDI Aluminium Fabricator Ltd.

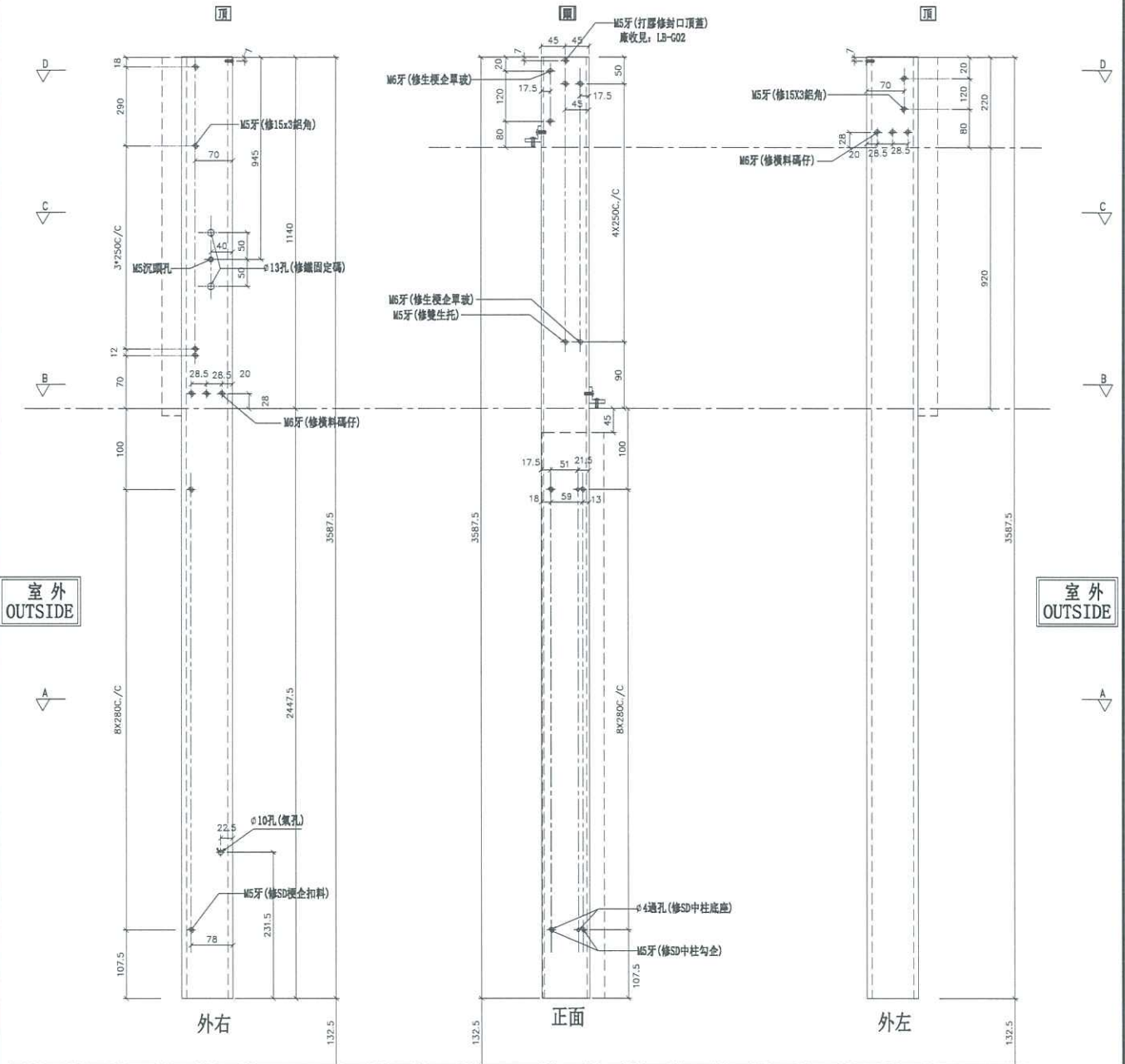
數量	位置	樓層
1	T5CW-A-3	50F

*注意:
螺絲鑽平頭孔事宜, 請留意M5及3/16"要
沉頭(90° X ϕ 10), 供修螺絲后唧膠用

工程號 J-837 地盤 觀塘裕民坊

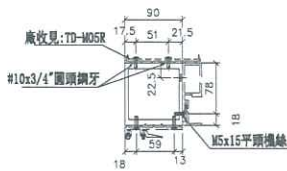
左SD梗右SD生

*請用A3紙打印

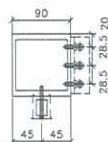


室外
OUTSIDE

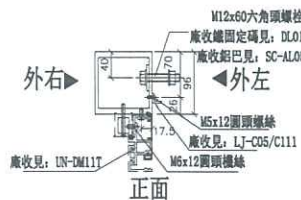
室外
OUTSIDE



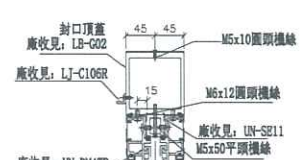
SECTION: A-A



SECTION: B-B



SECTION: C-C



SECTION: D-D

名稱	SD中企(外凹)	制圖	陳俊賢	2019.07.10	修改	A
材料	X85548	復核	謝永林	2019.09.26	日期	2019.10.09
顏色	EC-DG-S332054 (3塗)	批准	Jason		圖號	SD-ML501T



美特鋁質有限公司
MIDI Aluminium Fabricator Ltd.

工程號

J-837

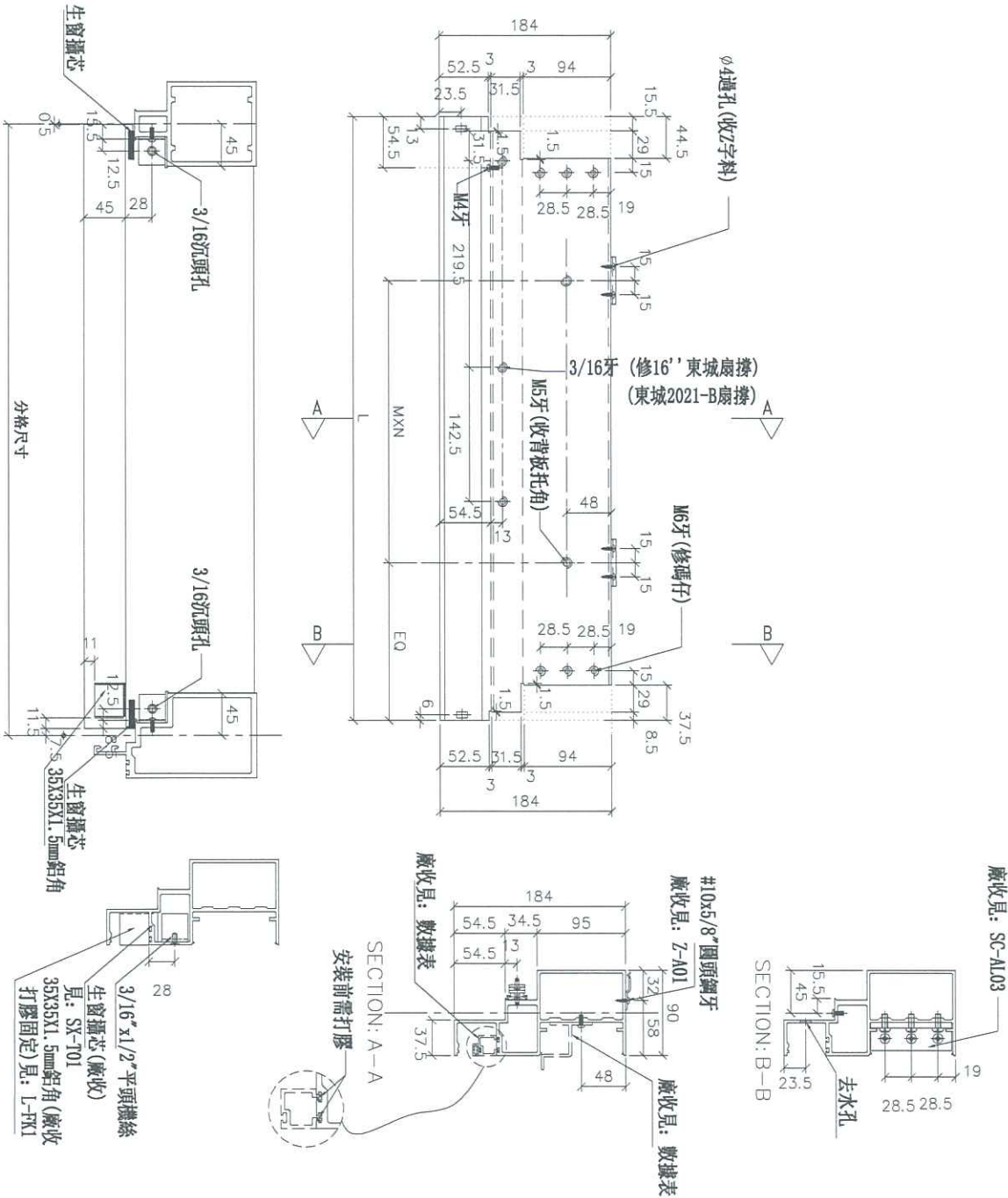
地盤

觀塘裕民坊

物料編號	L	數量	M	X	N	EQ	分格尺寸	使用位置	廠收背板托角編號	廠收單玻插銀編號	樓層
UN-EL01S	642	1	300	X	1	167.5	650	T3CW-F-1	UN-HT1	UN-EH1a	51F
	642	1	300	X	1	167.5	650	T5CW-A-3	UN-HT1	UN-EH1a	50F

*注意:
螺絲鑽平頭孔事宜, 請留意M5及3/16"要
沉頭(90° X ϕ 10), 供修螺絲后膠膠用

(左)



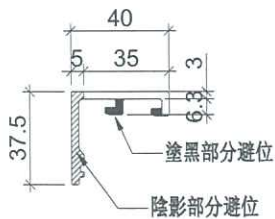
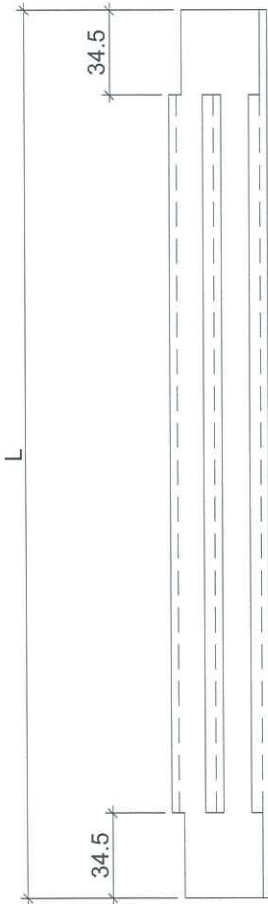
名稱	生梗橫料	制圖	陳俊賢	2019.08.01	修改	A
材料	X85553	復核	謝永林	2019.09.25	日期	2019.10.16
顏色	EC-DG-S332054 (3塗)	批准	Jason		圖號	UN-EL01S



美特鋁質有限公司
MIDI Aluminium Fabricator Ltd.

工程號 J-837 地盤 觀塘裕民坊

新增
地盤用
大梗窗位用



物料編號	L	層數	每層	總數量	分格尺寸	使用位置	樓層
ZS-XY02	2227	1	2	2	2250	T3CW-F-1	51F
	2227	1	2	2	2250	T3CW-F-1	52F
	2227	1	1	1	2250	T3CW-K-1	51F
	2227	1	2	2	2250	T3CW-K-1	52F
	2227	1	1	1	2250	T3CW-J-1	51F
	2227	1	2	2	2250	T3CW-J-1	52F
	2227	1	1	1	2250	T3CW-H-1	51F
	2227	1	1	1	2250	T3CW-H-1	52F
	2227	1	2	2	2250	T3CW-G-1	52F
	2227	1	1	1	2250	T1CW-D-1	49F
	2227	1	2	2	2250	T1CW-D-1	50F
	2227	1	1	1	2250	T1CW-A-2	49F
	2227	1	3	3	2250	T1CW-A-2	50F
	2227	1	2	2	2250	T5CW-A-3	50F
	2227	1	3	3	2250	T5CW-A-3	51F
ZS-XY03	642	1	2	2	665	T1CW-D-1	50F
	642	1	3	3	665	T1CW-A-3	50F
	642	1	2	2	665	T3CW-F-1	52F
	642	1	2	2	665	T3CW-K-1	52F
	642	1	1	1	665	T3CW-J-1	52F
	642	1	1	1	665	T3CW-H-1	52F
	642	1	2	2	665	T3CW-G-1	52F
642	1	3	3	665	T5CW-A-3	51F	

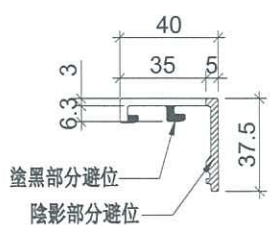
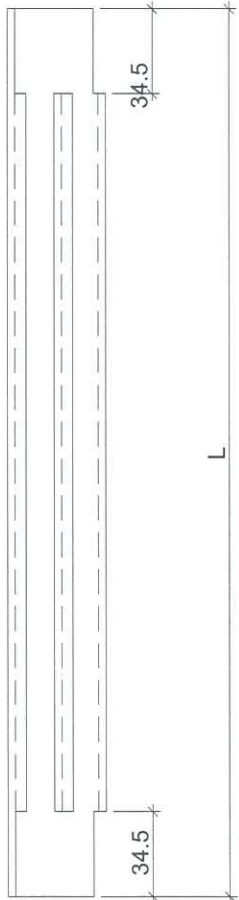
名稱	玻璃扣蓋	制圖	陳俊賢	2019.08.20	修改	A	
材料	X85558	復核	謝永林	2019.09.25	日期	2019.10.09	
顏色	EC-DG-S332054 (3塗)	批准	Jason		圖號	ZS-XY02	



美特鋁質 有限公司
MIDI Aluminium Fabricator Ltd.

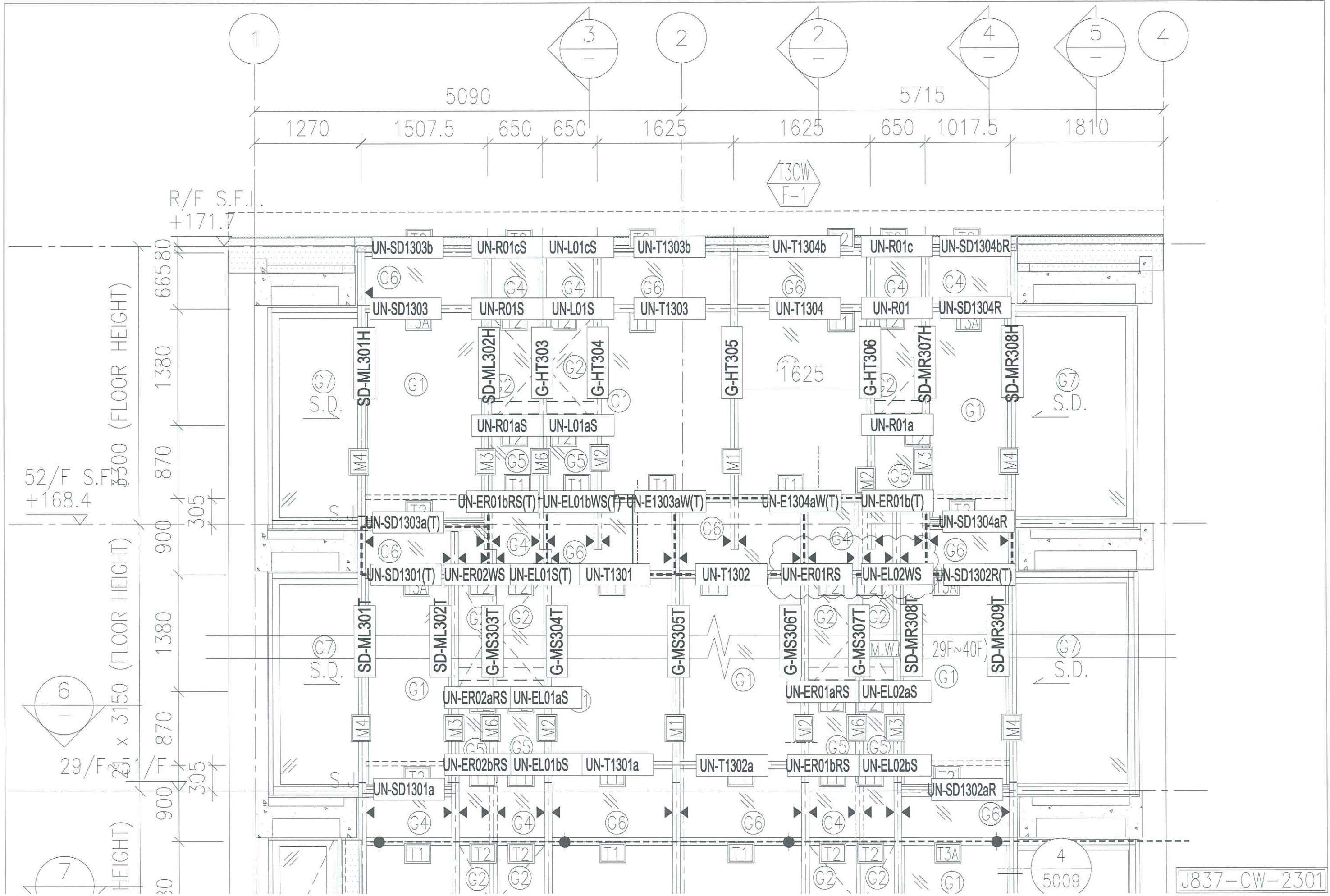
工程號 J-837 地盤 觀塘裕民坊

新增
地盤用
大梗窗位用

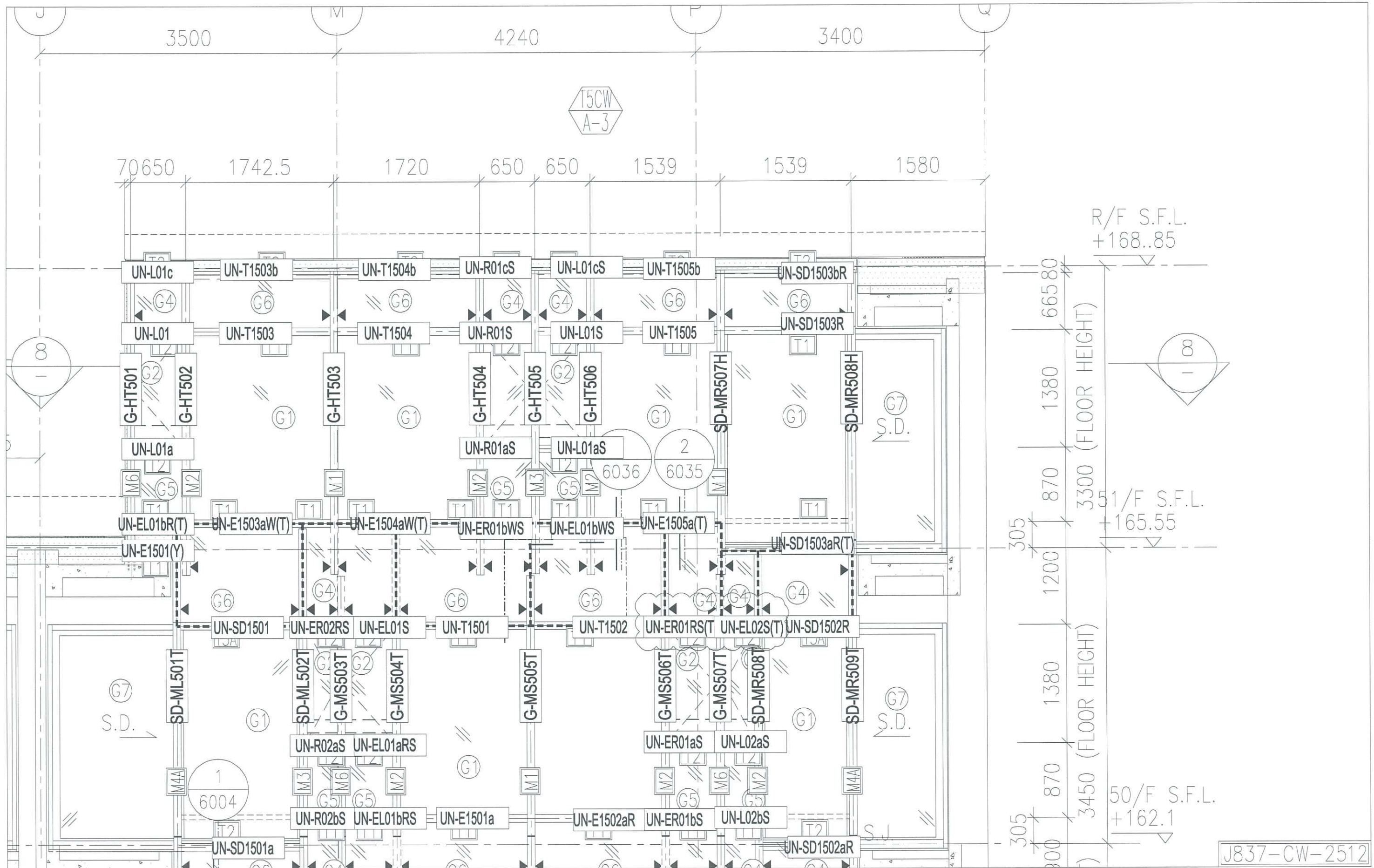


物料編號	L	層數	每層	總數量	分格尺寸	使用位置	樓層
ZS-XY02R	2227	1	2	2	2250	T3CW-F-1	51F
	2227	1	2	2	2250	T3CW-F-1	52F
	2227	1	1	1	2250	T3CW-K-1	51F
	2227	1	2	2	2250	T3CW-K-1	52F
	2227	1	1	1	2250	T3CW-J-1	51F
	2227	1	2	2	2250	T3CW-J-1	52F
	2227	1	1	1	2250	T3CW-H-1	51F
	2227	1	1	1	2250	T3CW-H-1	52F
	2227	1	2	2	2250	T3CW-G-1	52F
	2227	1	1	1	2250	T1CW-D-1	49F
	2227	1	2	2	2250	T1CW-D-1	50F
	2227	1	1	1	2250	T1CW-A-2	49F
	2227	1	3	3	2250	T1CW-A-2	50F
	2227	1	2	2	2250	T5CW-A-3	50F
	2227	1	3	3	2250	T5CW-A-3	51F
ZS-XY03R	642	1	2	2	665	T3CW-F-1	52F
	642	1	2	2	665	T3CW-K-1	52F
	642	1	2	2	665	T3CW-J-1	52F
	642	1	1	1	665	T3CW-H-1	52F
	642	1	2	2	665	T3CW-G-1	52F
	642	1	2	2	665	T1CW-D-1	50F
	642	1	3	3	665	T1CW-A-2	50F
	642	1	3	3	665	T5CW-A-3	51F
ZS-XY05R	257	1	1	1	280	T3CW-K-1	52F
	257	1	1	1	280	T3CW-J-1	52F
	257	1	1	1	280	T3CW-G-1	52F
	257	1	1	1	280	T1CW-D-1	50F

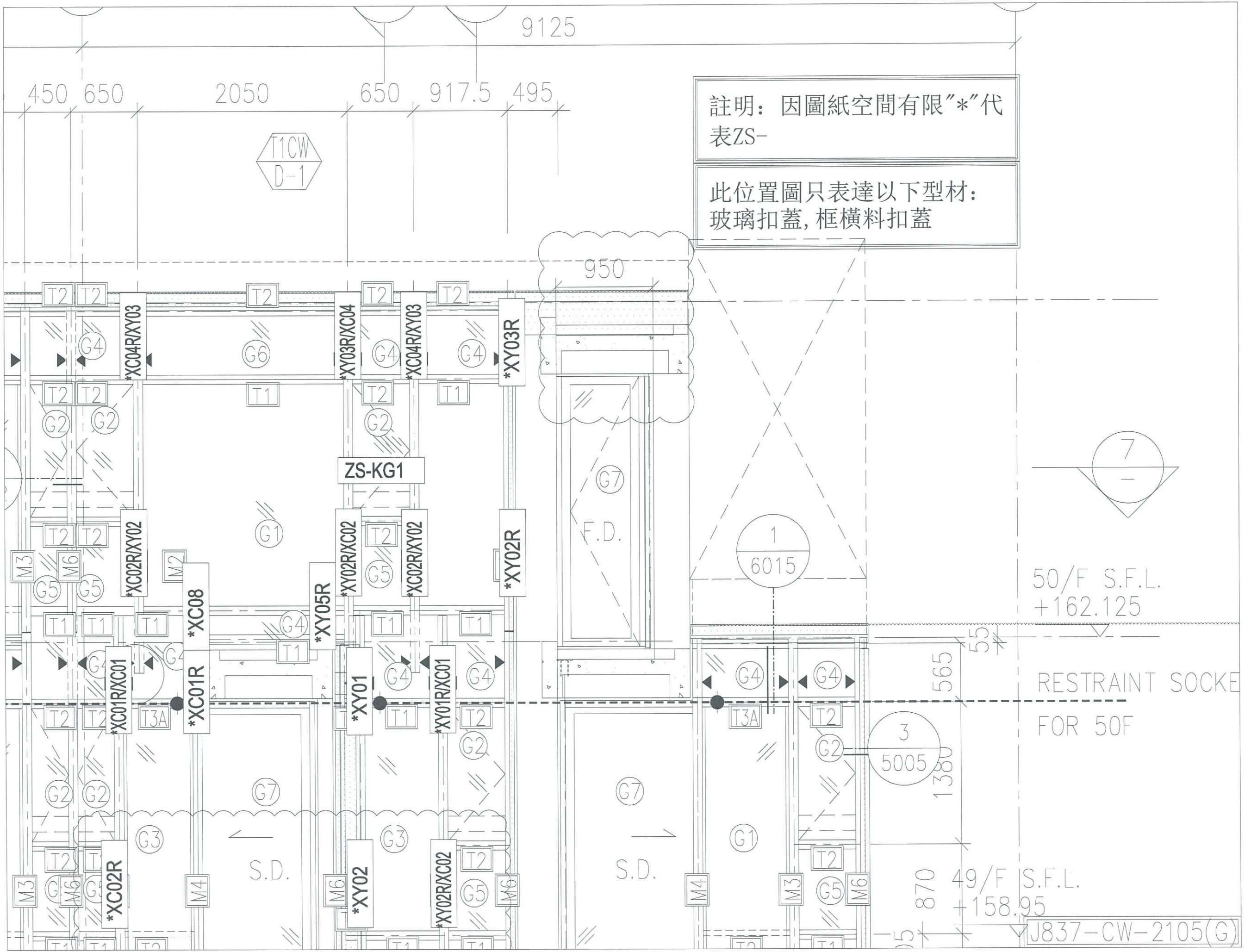
名稱	玻璃扣蓋	制圖	陳俊賢	2019.08.20	修改	A	
材料	X85558	復核	謝永林	2019.09.25	日期	2019.10.09	
顏色	EC-DG-S332054 (3塗)	批準	Jason		圖號	ZS-XY02R	



J837-CW-2301

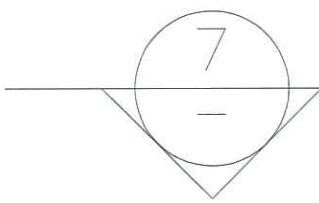


J837-CW-2512



註明：因圖紙空間有限"*"代表ZS-

此位置圖只表達以下型材：
玻璃扣蓋, 框橫料扣蓋

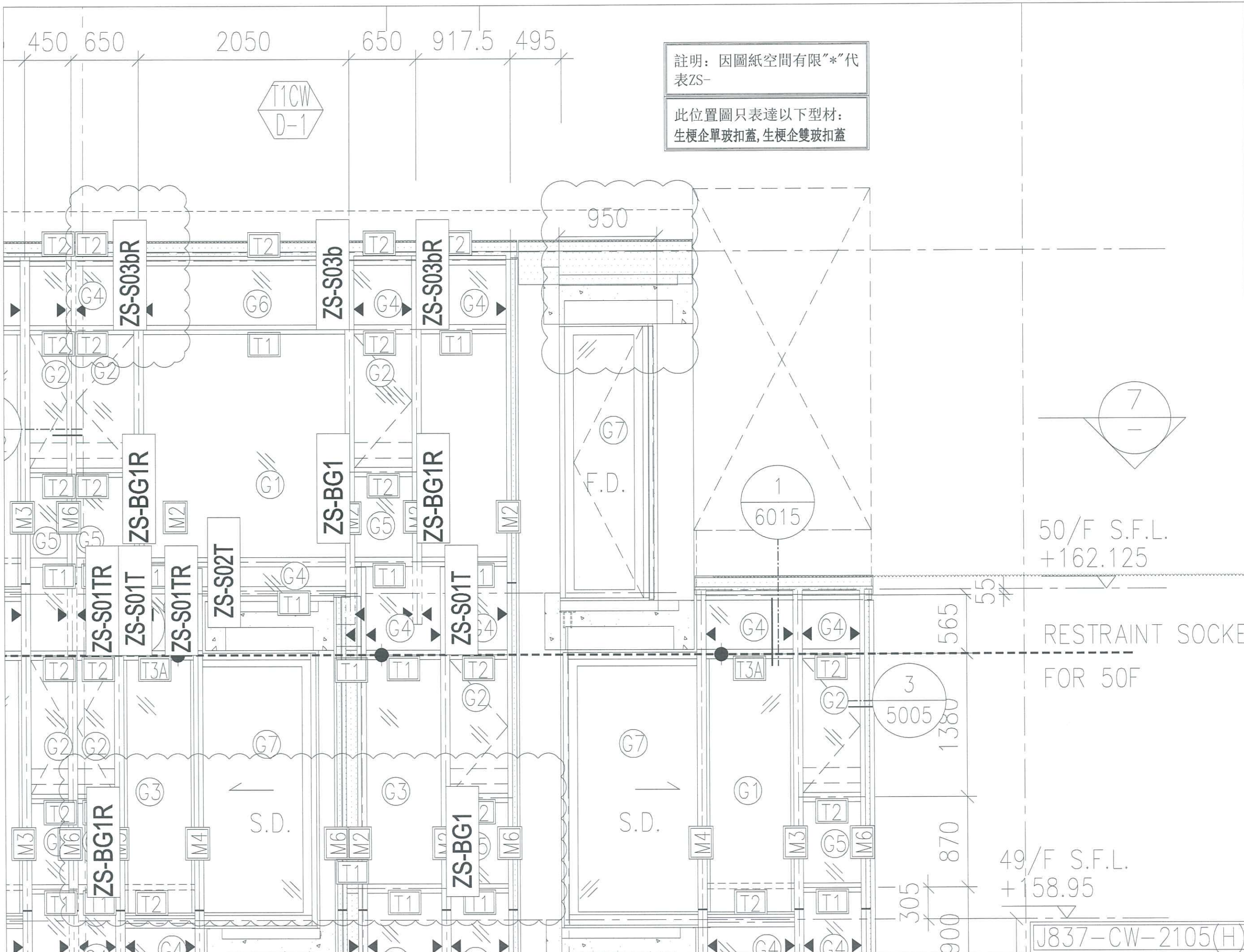


50/F S.F.L.
+162.125

RESTRAINT SOCKET
FOR 50F

49/F S.F.L.
+158.95

J837-CW-2105(G)



450 650 2050 650 917.5 495

T1CW
D-1

註明：因圖紙空間有限“*”代表ZS-

此位置圖只表達以下型材：
生梗企單玻扣蓋, 生梗企雙玻扣蓋

950

F.D.

1
6015

7

50/F S.F.L.
+162.125

RESTRAINT SOCKET
FOR 50F

3
5005

49/F S.F.L.
+158.95

J837-CW-2105(H)

565
55
1380
870
305
900

S.D.

S.D.

ZS-S03bR

ZS-S03b

ZS-S03bR

ZS-BG1R

ZS-BG1

ZS-BG1R

ZS-S01TR

ZS-S01T

ZS-S01TR

ZS-S02T

ZS-S01T

ZS-BG1R

ZS-BG1

M3

M6

M2

M3

M6

M4

M6

M2

M5

M6

M4

M3

G5

M6

T2

T2

T2

T2

T2

T2

T2

T1

T2

T1

T2

T2

T2

T2

T2

T2

T2

T3A

T1

T1

T1

T3A

T2

T2

T2

T2

T1

T1

T2

T2

T1

T2

T2

T2

T1

T1

T2

G4

G4

G4

G6

G4

G4

G2

G2

G1

G2

G2

G5

G5

G4

G5

G4

G2

G2

G4

G4

G4

G2

G2

G7

G3

G2

G7

G1

G2

G4

G4

G4

G4

G4

G4

G4

G4