



工程指示 / 要求簡箋(E.I.)

工程指示編號：EI / 1091 / 19

修改版次：E

工程編號：J - 837

工程名稱：觀塘裕民坊

工程項目：幕牆 室內收口蓋(橫向)(T1-T5 大貨)

收件人：生統 / 永林

發件人：Eric Liu

日期：13/01/2020

要求提供 / 確認 事項：

- |                                    |                                     |                               |
|------------------------------------|-------------------------------------|-------------------------------|
| <input type="checkbox"/> 初步鋁料 B.M. | <input type="checkbox"/> 加工拆圖，然後生產  | <input type="checkbox"/> 尺寸表  |
| <input type="checkbox"/> 正式鋁料 B.M. | <input type="checkbox"/> 技術上資料 / 指示 | <input type="checkbox"/> 報價   |
| <input type="checkbox"/> 配件 B.M.   | <input type="checkbox"/> 樣辦或貨品說明書   | <input type="checkbox"/> 分判合約 |
| <input type="checkbox"/> 其他：_____  |                                     |                               |

內容：

請按加工圖生產收口鋁板送地盤安裝

E 版：部份收口按覆尺數大於鋁模尺寸(55 款)，改用鋁板摺

謝謝。

請在 2020/ 02 / 06 前完成上列要求。

附：5 頁圖登，5 頁加工圖，2 頁位置圖

以上項目為：

- 原合約工程包                       原合約工程加 / 減賬                       新工程報價

原因：-

分發東莞各部門：

- ( ) 生產技術總監  連附件    ( / ) 技術部  連附件    永林    ( ) 生產部     連附件    ( ) 機械設計部  連附件  
 ( ) 採購部     連附件    ( / ) 生產統籌部  連附件    梅  
 ( ) 質檢部     連附件    ( ) 會計部     連附件    ( ) 報關組     連附件    ( ) 其他 小羅  連附件

分發香港各部門：

- ( ) 行政部  連附件    ( ) 會計部  連附件    ( ) 統籌部  連附件    ( / ) 工程部地盤科文  連附件    炳哥 / 民 / 豪  
 ( ) 採購部  連附件    ( ) QS 部  連附件    ( ) 維修部  連附件    ( ) 其他 \_\_\_\_\_  連附件

傳遞編號：

HK 0070 / 20

發件人簽署：

項目經理簽署：

*(Handwritten signatures: Eric Liu and Project Manager)*

圖則登記表

DRAWING REGISTER

		接收日期 Receiving Date (適用於客戶圖則)							
工程名稱 Project Title: 觀塘裕民坊 幕牆6-26F室內桁橫向拆圖		年							
工程編號 Project No: J-837		月							
分發予 Distributed To		日							
		年	19	19	19	19			
		月	9	10	11	12			
		日	9	10	16	30			
		修訂編號 Revision No.							
圖則編號 Drg. No.	圖則名稱 Drawing Title	1	-	A	B	-			
API-T29	室內桁-拆圖	2	-	A	B	-			
API-T101	室內桁-拆圖	3	-	A	B	-			
API-T101(1)	室內桁-拆圖數據尺寸	4	-	A	取消	-			
API-T101(2)	室內桁-拆圖數據尺寸	5	-	A	B	-			
API-SD-101	室內桁-拆圖	6	-	A	B	-			
API-SD-101(1)	室內桁-拆圖數據尺寸	7	-	A	取消	-			
API-SD-101(2)	室內桁-拆圖數據尺寸	8	-	A	B	-			
API-SD-111	室內桁-拆圖	9	-	A	B	-			
API-T123	室內桁-拆圖	10	-	A	取消	-			
API-T29W	室內桁-拆圖	11	-	A	取消	-			
API-T101W	室內桁-拆圖	12	-	A	取消	-			
API-T101W(1)	室內桁-拆圖數據尺寸	13	-	A	取消	-			
API-T101W(2)	室內桁-拆圖數據尺寸	14	-	A	取消	-			
API-SD-101W	室內桁-拆圖	15	-	A	取消	-			
API-SD-101W(1)	室內桁-拆圖數據尺寸	16	-	A	取消	-			
API-SD-101W(2)	室內桁-拆圖數據尺寸	17	-	A	取消	-			
API-SD-111W	室內桁-拆圖	18		A	取消	-			
API-T123W	室內桁-拆圖	19	-	-	-	-			
API-SD-101N	室內桁-拆圖	20	-	-	-	-			
API-SD-101N(1)	室內桁-拆圖數據尺寸	21	-	-	-	-			
API-SD-102NR	室內桁-拆圖								

**圖則登記表**  
DRAWING REGISTER

		接收日期 Receiving Date (適用於客戶圖則)												
工程名稱 Project Title: <b>觀塘裕民坊</b>		年	月	日										
<b>幕牆6-26F室內窗橫向拆圖</b>														
工程編號 Project No: <b>J-837</b>														
分發予 Distributed To		年	月	日	19	19	19	19						
	9				10	11	12							
	9				10	16	30							
		修訂編號 Revision No.												
圖則編號 Drg. No.	圖則名稱 Drawing Title													
API-SD-102NR(1)	室內窗-拆圖數據尺寸	22	-	-	A	-								
SDT-002	室內窗-拆圖	23	-	-	-	-								
API-FD01	室內窗-拆圖	24	-	-	-	-								
API-FD01R	室內窗-拆圖	25	-	-	-	-								
API-FD01a	室內窗-拆圖	26	-	-	-	-								
API-FD01aR	室內窗-拆圖	27	-	-	-	-								
API-FD02	室內窗-拆圖	28	-	-	A	-								
API-FD02R	室內窗-拆圖	29	-	-	A	-								
SDT-002	室內窗-拆圖	30	-	-	-	-								
J837-CW-2101	位置圖	31	-	A	B	-								
J837-CW-2102	位置圖	32	-	A	B	-								
J837-CW-2103	位置圖	33	-	A	B	-								
J837-CW-2104	位置圖	34	-	A	B	-								
J837-CW-2105	位置圖	35	-	A	B	-								
J837-CW-2106	位置圖	36	-	A	B	-								
J837-CW-2107	位置圖	37	-	A	B	-								
J837-CW-2108	位置圖	38	-	A	B	-								
J837-CW-2109	位置圖	39	-	A	B	-								
J837-CW-2110	位置圖	40	-	A	B	-								
J837-CW-2111	位置圖	41	-	A	B	-								
J837-CW-2112	位置圖	42	-	A	B	-								

圖則登記表

DRAWING REGISTER

		接收日期 Receiving Date (適用於客戶圖則)							
工程名稱 Project Title: <b>觀塘裕民坊</b>		年							
<b>幕牆6-26F室內可橫向拆圖</b>		月							
工程編號 Project No: <b>J-837</b>		日							
分發予 Distributed To									
		年	19	19	19	19			
		月	9	10	11	12			
		日	9	10	16	30			
圖則編號 Drg. No.	圖則名稱 Drawing Title	修訂編號 Revision No.							
J837-CW-2113	位置圖	43	-	A	B	-			
J837-CW-2201	位置圖	44	-	A	B	-			
J837-CW-2202	位置圖	45	-	A	B	-			
J837-CW-2203	位置圖	46	-	A	B	-			
J837-CW-2204	位置圖	47	-	A	B	-			
J837-CW-2205	位置圖	48	-	A	B	-			
J837-CW-2206	位置圖	49	-	A	B	-			
J837-CW-2207	位置圖	50	-	A	B	-			
J837-CW-2208	位置圖	51	-	A	B	-			
J837-CW-2209	位置圖	52	-	A	B	-			
J837-CW-2210	位置圖	53	-	A	B	-			
J837-CW-2211	位置圖	54	-	A	B	-			
J837-CW-2212	位置圖	55	-	A	B	-			
J837-CW-2213	位置圖	56	-	A	B	-			
J837-CW-2301	位置圖	57	-	A	B	-			
J837-CW-2302	位置圖	58	-	A	B	-			
J837-CW-2303	位置圖	59	-	A	B	-			
J837-CW-2304	位置圖	60	-	A	B	-			
J837-CW-2305	位置圖	61	-	A	B	-			
J837-CW-2306	位置圖	62	-	A	B	-			
J837-CW-2307	位置圖	63	-	A	B	-			
J837-CW-2308	位置圖	64	-	A	B	-			
J837-CW-2309	位置圖	65	-	A	B	-			

圖則登記表  
DRAWING REGISTER

		接收日期 Receiving Date (適用於客戶圖則)								
工程名稱 Project Title: <b>觀塘裕民坊</b>		年								
<b>幕牆6-26F室內正橫向拆圖</b>			月							
工程編號 Project No: <b>J-837</b>				日						
分發予 Distributed To		年	19		19	19	19			
			月	9	10	11	12			
				日	9	10	16	30		
		修訂編號 Revision No.								
圖則編號 Drg. No.	圖則名稱 Drawing Title									
J837-CW-2310	位置圖	66	-	A	B	-				
J837-CW-2311	位置圖	67	-	A	B	-				
J837-CW-2312	位置圖	68	-	A	B	-				
J837-CW-2501	位置圖	69	-	A	B	-				
J837-CW-2502	位置圖	70	-	A	B	C				
J837-CW-2503	位置圖	71	-	A	B	-				
J837-CW-2504	位置圖	72	-	A	B	-				
J837-CW-2505	位置圖	73	-	A	B	-				
J837-CW-2506	位置圖	74	-	A	B	-				
J837-CW-2507	位置圖	75	-	A	B	-				
J837-CW-2508	位置圖	76	-	A	B	-				
J837-CW-2509	位置圖	77	-	A	B	-				
J837-CW-2510	位置圖	78	-	A	B	-				
J837-CW-2511	位置圖	79	-	A	B	-				
J837-CW-2512	位置圖	80	-	A	B	C				
API-T29(1)	室內正-拆圖數據尺寸	81			新增	-				
API-T105	室內正-拆圖	82			新增	-				
API-T105(1)	室內正-拆圖數據尺寸	83			新增	-				
API-T105(2)	室內正-拆圖數據尺寸	84			新增	-				
API-T105(3)	室內正-拆圖數據尺寸	85			新增	-				
API-T105(4)	室內正-拆圖數據尺寸	86			新增	-				
API-T105(5)	室內正-拆圖數據尺寸	87			新增	-				
API-T105(6)	室內正-拆圖數據尺寸	88			新增	-				
API-T105(7)	室內正-拆圖數據尺寸	89			新增	A				
API-T105(8)	室內正-拆圖數據尺寸	90			新增	-				
API-T105(9)	室內正-拆圖數據尺寸	91			新增	-				





美特鋁質 有限公司  
MIDI Aluminium Fabricator Ltd.

工程號 J-837 地盤 觀塘裕民坊

單位	T 5A單位			T5N單位						備註	T 5M單位				
	A2	A1	N1	N1	N1	房1	房2	N1	N1		M2	M2	房1	M2	M1
位置	主房	主房	主房	主房	房1	房2	房2	房2	房1	房1	主房	主房	主房	主房	
長度	2530	1845	1623	2085	2082	2082	2082	2085	1807	2320					
高度	X	X	X	X	X	X	X	X	X	X	X	X	X	X	
樓層/物料編號	API-T501	API-T503	API-T504	API-T505	API-T506	API-T507	API-T508	API-T509	API-T510						
21F	40 X85669	40 X85669	45 X85669	50 X85669	50 X85669	30 X85669	30 X85669	40 X85669	40 X85669						
20F	40 X85669	40 X85669	40 X85669	40 X85669	40 X85669	30 X85669	30 X85669	25 X85669	25 X85669	40 X85669					
19F	40 X85669	40 X85669	40 X85669	40 X85669	40 X85669	15 X85669	15 X85669	30 X85669	30 X85669	30 X85669					
18F	30 X85669	30 X85669	30 X85669	30 X85669	30 X85669	30 X85669	30 X85669	30 X85669	30 X85669	30 X85669					
17F	30 X85669	30 X85669	25 X85669	25 X85669	25 X85669	10 X85669	10 X85669	25 X85669	25 X85669	30 X85669					
16F	30 X85669	30 X85669	25 X85669	25 X85669	30 X85669	15 X85669	15 X85669	15 X85669	15 X85669	20 X85669					
15F	30 X85669	30 X85669	15 X85669	15 X85669	30 X85669	15 X85669	15 X85669	15 X85669	15 X85669	30 X85669					
12F	30 X85669	30 X85669	20 X85669	20 X85669	30 X85669	30 X85669	30 X85669	30 X85669	30 X85669	30 X85669					
11F	20 X85673	20 X85673	20 X85673	20 X85673	20 X85673	20 X85673	20 X85673	20 X85673	25 X85673	25 X85673					
10F	30 X85669	35 X85669	30 X85669	25 X85669	25 X85669	25 X85669	25 X85669	25 X85669	30 X85669	30 X85669					
9F	25 X85673	25 X85673	30 X85669	30 X85669	30 X85669	30 X85669	30 X85669	30 X85669	30 X85669	25 X85673					
8F															
7F															
6F															

說明：  
(1) 例26F, API-T501為編號API-T501(26F)數量1件，各層部為1件  
(2) X85673型材寬為25，X為地盤層尺實際數(需依圖尺扣除多餘部分)  
(3) X85669型材寬為50，X為地盤層尺實際數(需依圖尺扣除多餘部分)

名稱	室內山拆圖	制圖	鞠章芳	2019.11.08	修改	新增	A
材料	X85673/X85669	復核	謝永林	2019.11.13	日期		2019.12.30
顏色	UCT803649 FXL-3	批准	Jason		圖號	API-T105(7)	



美特鋁質 有限公司  
MIDI Aluminium Fabricator Ltd.

工程號 J-837 地盤 觀塘裕民坊

單位	TSM單位		TSM單位		TSL單位		TSK單位		TSH單位			TSG單位			TSF單位									
	N1	M2	L1	K1	H2	H1	G2	G1	F2	F1	N1	M2	L1	K1	H2	H1	G2	G1	F2	F1				
單位	TSM單位		TSM單位		TSL單位		TSK單位		TSH單位			TSG單位			TSF單位									
位置	廳		廳		廳		廳		主房			廳			主房		廳							
長度	1390		1790		1540		1233		1237			1465			1415			1097		1465				
高度	X		X		X		X		X			X			X			X		X				
樓層/物料編號	API-SD-501		API-SD-502		API-SD-503		API-SD-504		API-SD-505			API-SD-506			API-SD-507			API-SD-508		API-SD-509		API-SD-510		
21F	50	X85669	40	X85669	20	X85673	20	X85673	30	X85669	30	X85669	40	X85669	40	X85669	40	X85669	40	X85669	30	X85669	30	X85669
20F	50	X85669	40	X85669	20	X85673	15	X85673	35	X85669	35	X85669	40	X85669	35	X85669	35	X85669	35	X85669	30	X85669	30	X85669
19F	40	X85669	40	X85669	20	X85673	5	X85673	30	X85669	30	X85669	25	X85673	25	X85669	25	X85673	40	X85669	20	X85673	20	X85673
18F	30	X85669	30	X85669	30	X85669	25	X85673	30	X85669	30	X85669	25	X85673	25	X85669	25	X85673	25	X85673	25	X85673	25	X85673
17F	25	X85673	25	X85673	20	X85673	5	X85673	25	X85673	25	X85673	25	X85673	25	X85673	25	X85673	25	X85673	25	X85673	25	X85673
16F	30	X85669	25	X85673	20	X85673	10	X85673	20	X85673	30	X85669	20	X85673	20	X85669	20	X85673	25	X85673	25	X85673	25	X85673
15F	30	X85669	25	X85673	15	X85673	10	X85673	5	X85673	20	X85673	15	X85673	15	X85673	15	X85673	30	X85669	20	X85673	20	X85673
12F	35	X85669	30	X85669	25	X85673	5	X85673	20	X85673	15	X85673	15	X85673	20	X85673	15	X85673	15	X85673	20	X85673	20	X85673
11F	20	X85673	20	X85673	15	X85673	5	X85673	20	X85673	25	X85673	20	X85673	20	X85673	15	X85673	15	X85673	15	X85673	15	X85673
10F	25	X85673	25	X85673	30	X85669	30	X85669	35	X85669	30	X85669	30	X85669	30	X85669	30	X85669	30	X85669	30	X85669	30	X85669
9F	30	X85669	30	X85669	35	X85669	30	X85669	30	X85669	25	X85673	25	X85673	25	X85673	25	X85673	30	X85669	30	X85669	30	X85669
8F																								
7F																								
6F																								

說明：  
 (1) 26F API-SD-501 為編號 API-SD-501 (26F) 數量 1 件，各層都為 1 件  
 (2) X85673 型材質為 25，X 為地盤覆尺實際數(需依覆尺扣除多餘部分)  
 (3) X85669 型材質為 50，X 為地盤覆尺實際數(需依覆尺扣除多餘部分)

名稱	室內拆卸圖	制圖	鞠章芳	2019.11.08	修改	新增	A
材料	X85673/X85669	復核	謝永林	2019.11.13	日期		2019.12.30
顏色	UCT803649 FXL-3	批准	Jason		圖號	API-SD-102(7)	



美特鋁質有限公司  
MIDI Aluminium Fabricator Ltd.

工程號 J-837 地盤 觀塘裕民坊

單位	T5D單位		T5D單位			T5C單位		T5B單位		T5A單位	備註	T5A單位
	E2	E1	D2	D1	C1	C1	B1	A3				
位置	廳	主房	主房	廳	廳	主房	廳	廳				
長度	1490	1097	1097	1490	1535	1323	1810					1808
高度	X	X	X	X	X	X	X	X	X	X	X	X
樓層/物料編號	API-SD-511	API-SD-512	API-SD-513	API-SD-514	API-T531	API-SD-520	API-SD-518	API-SD-521				
21F	X85669	X85669	X85669	X85669	X85669	X85669	X85669	X85669	X85669	X85669	X85669	X85669
20F	X85669	X85669	X85669	X85669	X85669	X85669	X85669	X85669	X85669	X85669	X85669	X85669
19F	X85673	X85673	X85669	X85669	X85669	X85669	X85669	X85669	X85669	X85669	X85669	X85669
18F	X85673	X85673	X85673	X85673	X85669	X85673	X85673	X85673	X85673	X85673	X85673	X85673
17F	X85673	X85673	X85673	X85673	X85673	X85673	X85673	X85673	X85673	X85673	X85673	X85673
16F	X85673	X85673	X85673	X85673	X85673	X85673	X85673	X85673	X85673	X85673	X85673	X85673
15F	X85673	X85673	X85669	X85669	X85669	X85673	X85673	X85673	X85673	X85673	X85673	X85673
12F	X85673	X85673	X85669	X85669	X85669	X85673	X85673	X85673	X85673	X85673	X85673	X85673
11F	X85673	X85673	X85669	X85669	X85669	X85673	X85673	X85673	X85673	X85673	X85673	X85673
10F	X85669	X85669	X85669	X85673	X85669	X85669	X85669	X85669	X85669	X85669	X85669	X85669
9F	X85669	X85669	X85669	X85669	X85669	X85669	X85669	X85669	X85669	X85669	X85669	X85669
8F												
7F												
6F												

說明:

- (1) 別26F API-SD-514為編號API-SD-511(26F)數量1件, 各層都為1件
- (2) X85673型材寬為25, X為地盤覆尺實際數(需依覆尺扣除多餘部分)
- (3) X85669型材寬為50, X為地盤覆尺實際數(需依覆尺扣除多餘部分)

名稱	室內山拆圖	制圖	鞏章芳	2019.11.08	修改	新增	A
材料	X85673/X85669	復核	謝永林	2019.11.13	日期		2019.12.30
顏色	UCT803649 FXL-3	批准	Jason		圖號	API-SD-102(8)	



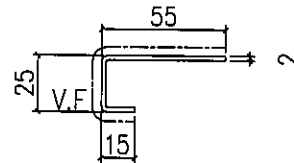
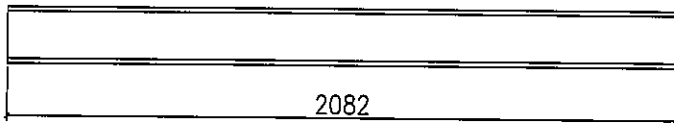
美特鋁質 有限公司  
MIDI Aluminium Fabricator Ltd.

工程號 J-837 地盤 觀塘裕民坊

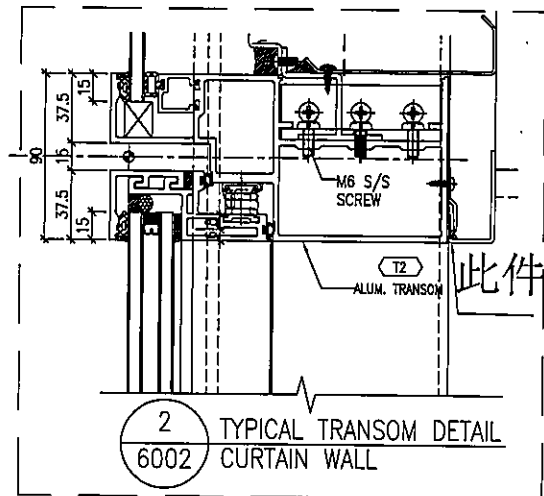
物料編號	數量	使用位置	樓層	L
API-T506x	1	T5N單位	23F	2082.0

用鋁板摺超規格位

非見光位不用做保護



地盤安裝



名稱	室內窗拆圖	制圖	鞠章芳	2019.12.30	修改	新增		
材料	2mm鋁	復核	謝永林	2019.12.30	日期			
顏色	UCT803649 FXL-3	批准	Jason		圖號	API-T506x		



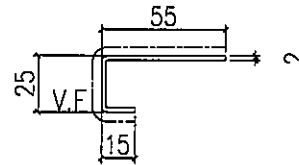
美特鋁質 有限公司  
MIDI Aluminium Fabricator Ltd.

工程號 J-837 地盤 觀塘裕民坊

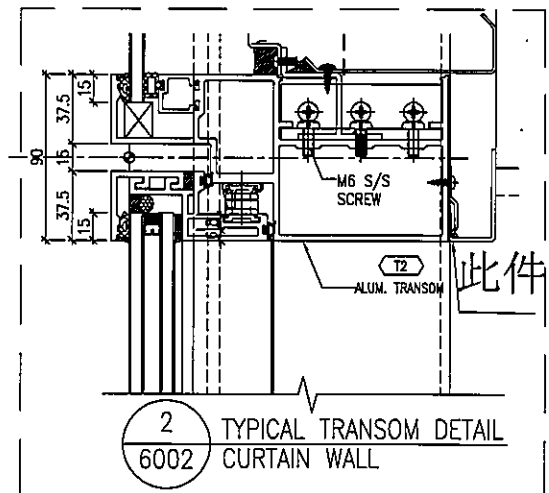
物料編號	數量	使用位置	樓層	L
API-SD-501x	1	T5N單位	23F	1590.0
API-SD-518x	1	T5A單位	23F	1810.0

用鋁板摺超規格位

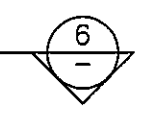
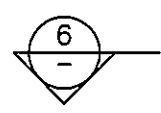
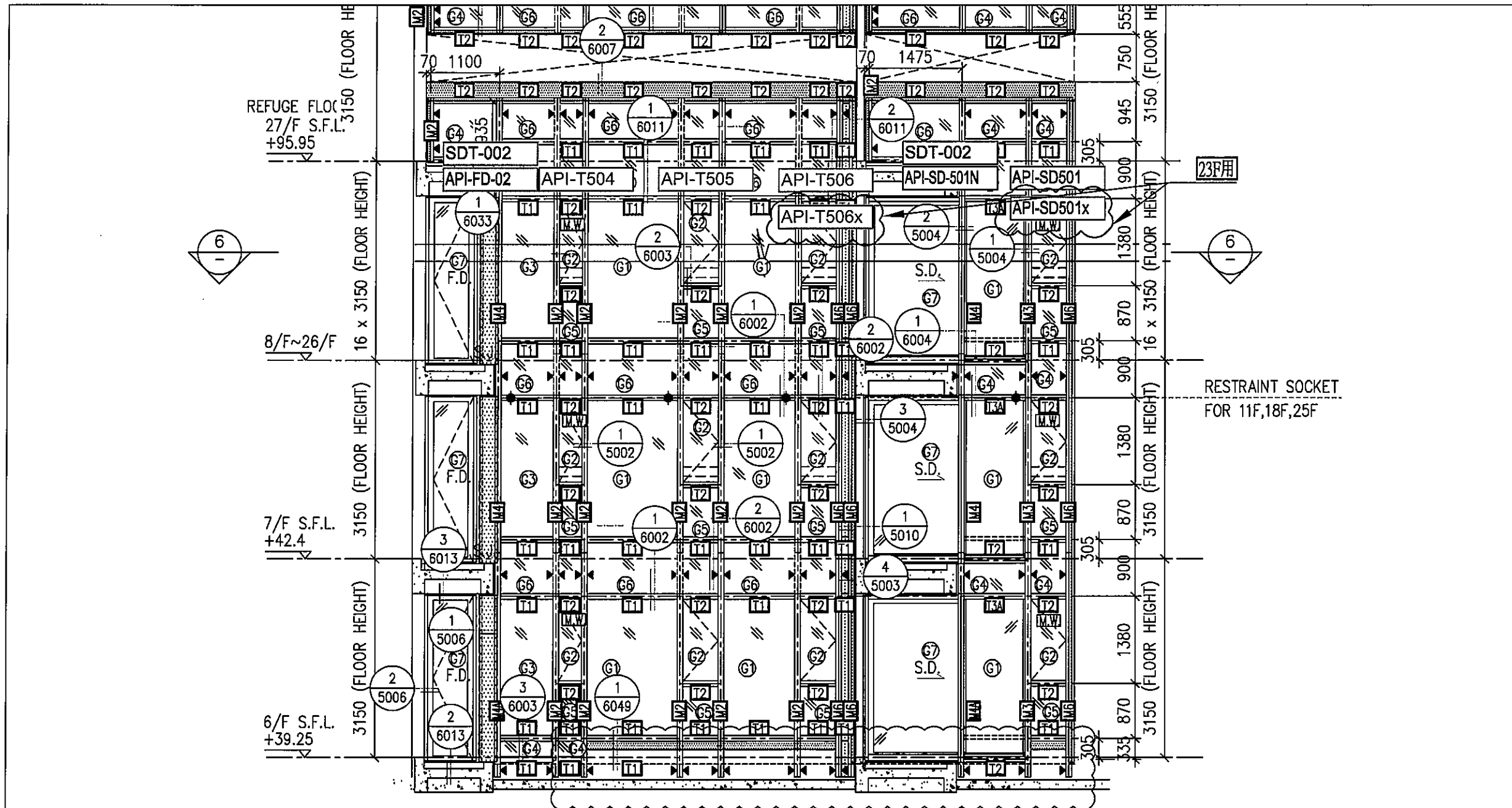
非見光位不用做保護



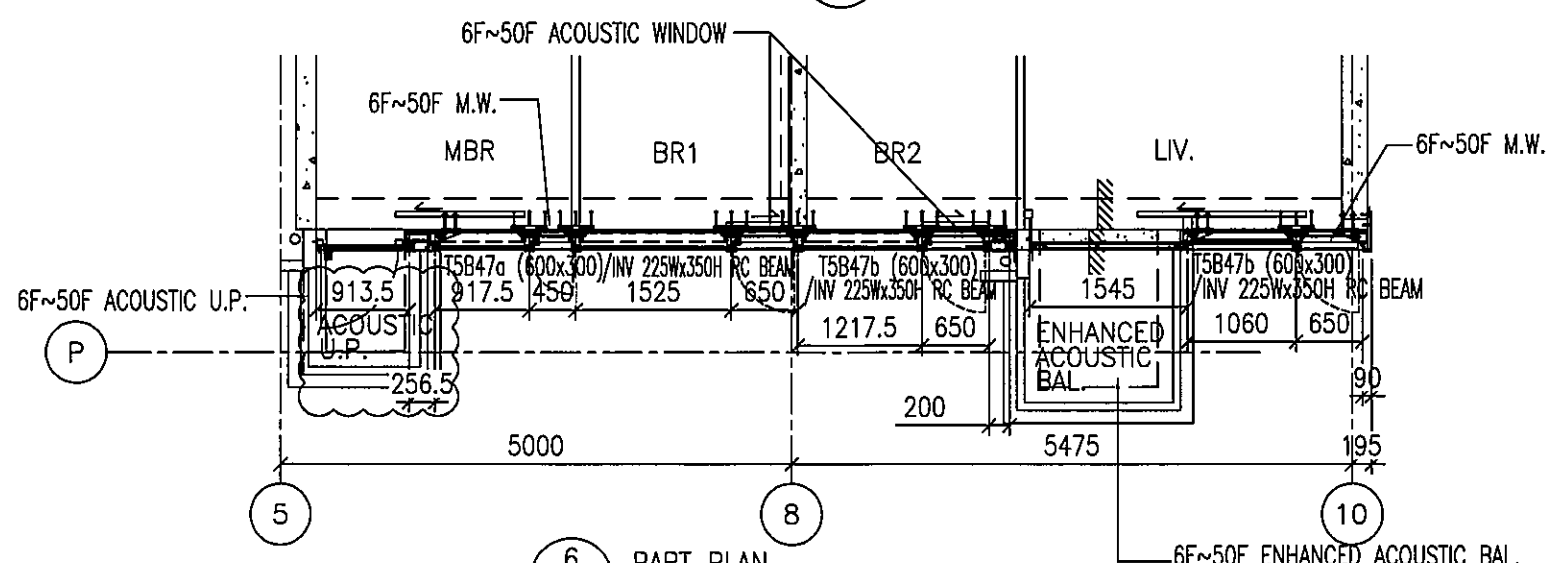
地盤安裝



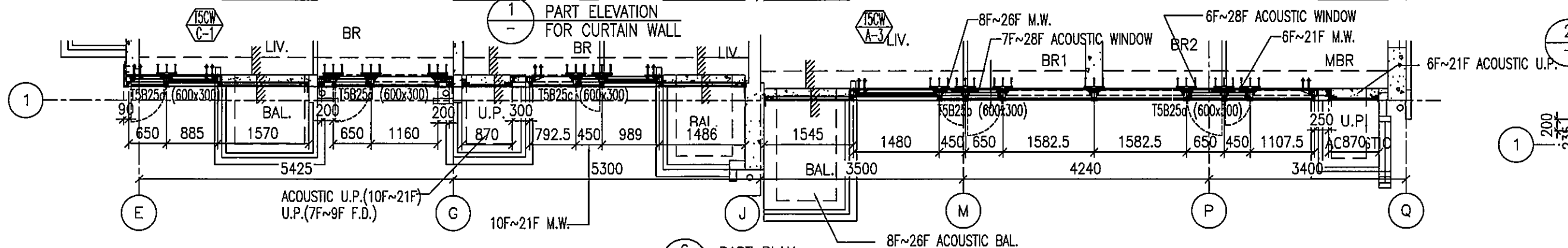
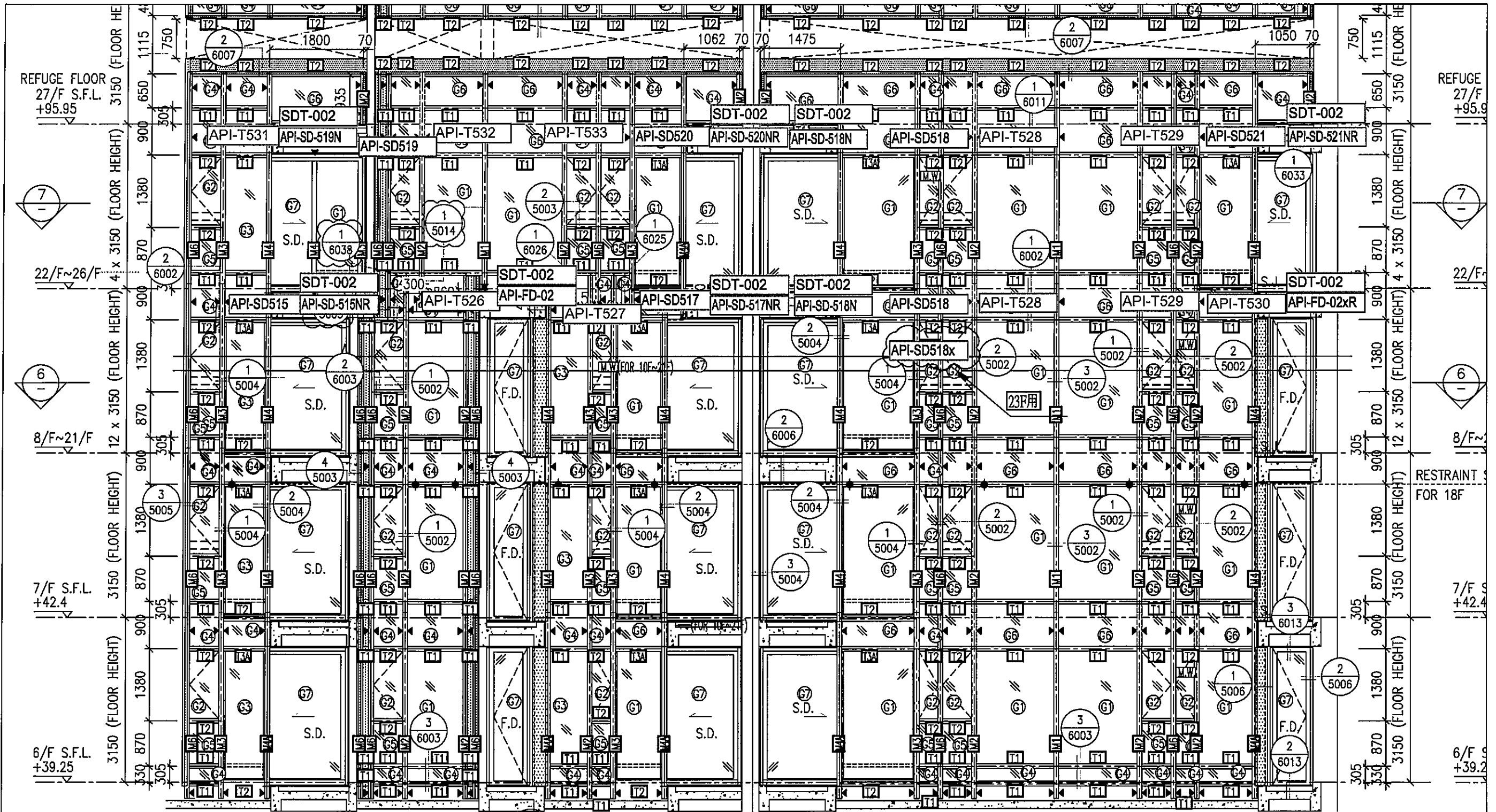
名稱	室內凸拆圖	制圖	鞠章芳	2019.12.30	修改	新增		
材料	2mm鋁	復核	謝永林	2019.12.30	日期			
顏色	UCT803649 FXL-3	批准	Jason		圖號	API-SD-501x		



1 PART ELEVATION FOR CURTAIN WALL



6 PART PLAN FOR CURTAIN WALL



6 PART PLAN FOR CURTAIN WALL LOW ZONE

圖號: 837-CW-2512