



工程指示 / 要求簡箋(E.I.)

工程指示編號：EI / ¹⁰⁴² / 19

修改版次：-

工程編號：J - 837

工程名稱：觀塘裕民坊

工程項目：趟門 T1A 趟門玉(直碰樣板,8/F 用)(門玉拉手 APEX 盒子避位款)

收件人：生統

發件人：Eric Liu

日期：07/09/2019

要求提供 / 確認 事項：

- () 初步鋁料 B.M. () 加工拆圖，然後生產 () 尺寸表
- () 正式鋁料 B.M. () 技術上資料 / 指示 () 報價
- () 配件 B.M. () 樣辦或貨品說明書 () 分判合約
- () 其他：_____

內容：

請生產趟門玉一隻，送地盤安裝用(T1A UP 位置,8/F 樣板層用)
請留意，此門玉室外拉手位置，要加開 100 避位，用作避 APEX 盒子用
謝謝！ (T1A 位置要補巴油)

請在 2019 / 09 / 11 前完成上列要求。

附：8 頁加工圖

以上項目為：

- 原合約工程包 原合約工程加 / 減賬 新工程報價

原因：-

分發東莞各部門：

- () 生產技術總監 連附件 () 技術部 連附件 謝梅 () 生產部 連附件 () 機械設計部 連附件
- () 採購部 連附件 () 生產統籌部 連附件
- () 質檢部 連附件 () 會計部 連附件 () 報關組 連附件 () 其他 楊榮輝 連附件

分發香港各部門：

- () 行政部 連附件 () 會計部 連附件 () 統籌部 連附件 () 工程部地盤科文 連附件 炳哥
- () 採購部 連附件 () QS 部 連附件 () 維修部 連附件 () 其他 _____ 連附件

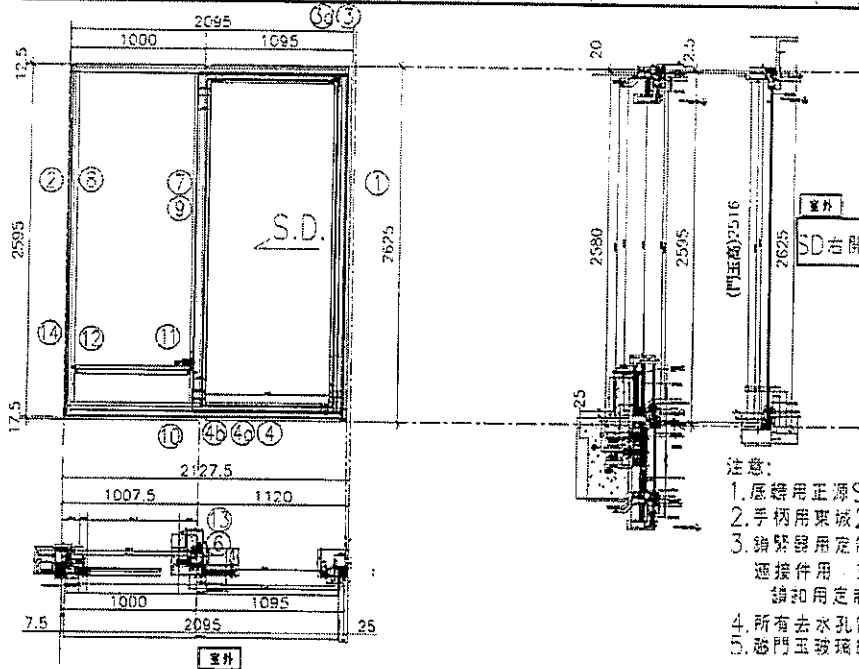
傳遞編號：

HK ¹⁹⁶¹ /19

發件人簽署：

項目經理簽署：

名稱	MIDI Aluminium Fabricator Ltd.	工程號	J837	拆圖	利香嬌	2019.03.13
		地盤	觀塘裕民坊	復核	謝永林	2019.03.20
		顏色	EC-DG-S332054 (3塗)	批准	Jason	2019.03.22



- 注意:
1. 底輪用正源SRL2117E-2支/活動玉;
 2. 手柄用東城2026-001A (180度);
 3. 鎖緊器用定制東城MG-002B, 2支/活動門玉
連接件用東城MG-003, 1支/活動門玉
鎖扣用定制東城MG-004C, 2支/框企
 4. 所有去水孔需抹油
 5. 窗門玉玻璃線橫磁企;

序號	料號	名稱	出荷	長度 (mm)	支	加工說明
1	X85604	SD框牆邊企	避位	2625.0	1	TD-M01R
2	X85571	SD框框企收邊	避位	2595.0	1	TD-M02R
3	X85581	SD框頂橫	避位	2047.5	1	TD-M03R
3a	X85624	SD框頂橫附加料	避位	992.5	1	TD-M03aR
4	X85584	SD框底橫	避位	2047.5	1	TD-M04R
4a	X85623	SD框底橫附加料	避位	992.5	1	TD-M04aR
4b	X85622	SD框底橫扣蓋	避位	2007.5	1	TD-M04bR
5						
6	X85652	SD中柱勾企	避位	2460.0	1	TD-M06R
7	X85627	SD框企扣料	直口	2490.0	1	TD-M07R
8	X85627	SD框企扣料	直口	2490	1	TD-M08R
9	X85626	SD框企扣內線	直口	2436.0	2	直接開料
10	X85574	SD框框底	直口	917.5	1	TD-M10R
11	X85572	SD平台橫料	直口	856.5	1	TD-M11R
12	X85578	SD平台橫扣蓋	直口	857.5	1	TD-M12R
13	X85586	SD中柱扣蓋	避位	2475.0	1	TD-M13R
14	X85558	玻璃扣蓋 (企)	直口	2571.0	1	直接開料

加工細則			
頂留			mm
底留			mm
企料底部崩避位			mm
底橫料防水巴綁去			mm
安裝扣碼			
安裝扣碼			
多點鎖芯型號:			
手柄型號:			
限位撐型號:			
T窗最大的開度:			
窗玉搭位數:			

門玉款	寬度(mm)	高度(mm)	雙幅	擡長
SD.R	1116.0	2516.0	1	

做窗門玉

窗門玉用料表

1	X85608	SD光企	避位	2516.0	1	SD-M01R
2	X85582	SD勾企料	避位	2516.0	1	SD-M02R
3	X85585	SD玉頂橫	避位	976.0	1	SD-M03R
4	X85583	SD玉底橫	避位	976.0	1	SD-M04R
5	X85621	SD玉橫玻璃線/頂	直口	916.0	1	直接開料
6	X85621	SD玉橫玻璃線/底	避位	916.0	1	SD-M06R

大圖版次		本圖版	1	A
		日期	19.07.11	
窗号	寬度 (W)	高度 (H)	數量	樓層
TICWA-2	2095.0	2625.0	45	7F,9F-48F
圖號	TICW A-2			

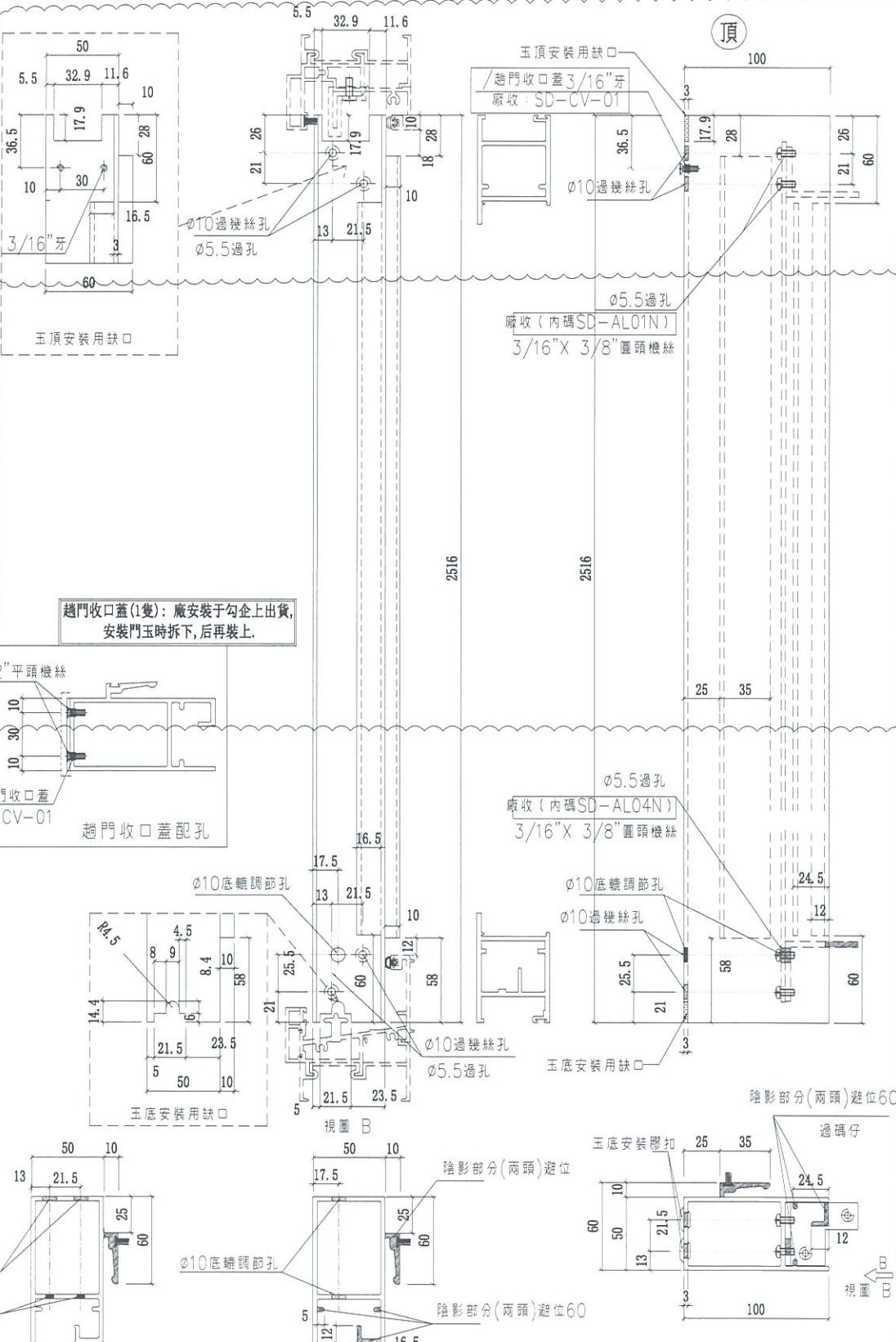


美特鋁質有限公司
MIDI Aluminium Fabricator Ltd.

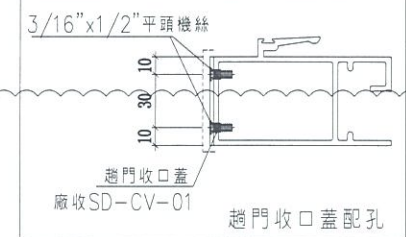
依據E10709修改

工程號 J-837 地盤 觀塘裕民坊

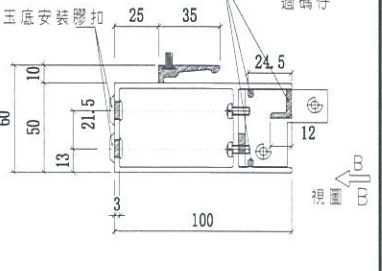
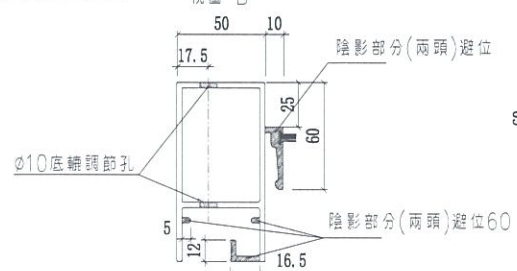
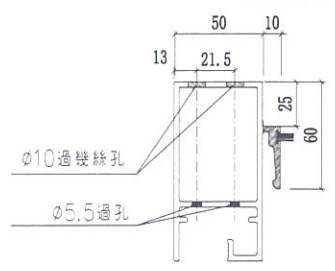
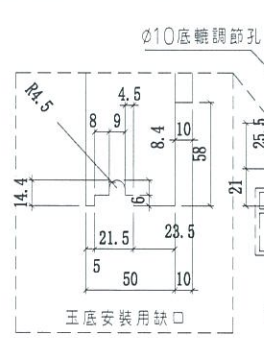
數量	窗號	樓層位置
35	T1CWD-1中	7/F,9/F-48/F
35	T1CW A-3	7/F,9/F-48/F
35	T1CW A-2	7/F,9/F-48/F
35	T1CWC-1左	7/F,9/F-48/F
35	T1CWC-1右	7/F,9/F-48/F
35	T1CWM-2	7/F,9/F-48/F
35	T1CWM-1	7/F,9/F-48/F
35	T1CWK-2	7/F,9/F-48/F
35	T1CWH-2左	7/F,9/F-48/F
35	T1CWH-2右	7/F,9/F-48/F
37	T3CWF-1右	7/F,9/F-50/F
37	T3CWM-2	7/F,9/F-50/F
37	T3CWK-2	7/F,9/F-50/F
37	T3CWK-1	7/F,9/F-50/F
37	T3CWJ-2	7/F,9/F-50/F
37	T3CWJ-1	7/F,9/F-50/F
37	T3CWH-2	7/F,9/F-50/F
37	T3CWH-1	7/F,9/F-50/F
37	T3CWB-2左	7/F,9/F-50/F
37	T3CWB-2右	7/F,9/F-50/F
37	T3CWD-1右	7/F,9/F-50/F
37	T3CWG-1右	7/F,9/F-50/F
35	T5CWM-2	7/F,9/F-48/F
35	T5CWG-2	7/F,9/F-48/F
35	T5CWG-1	7/F,9/F-48/F
35	T5CWE-2	7/F,9/F-48/F
35	T5CWE-1	7/F,9/F-48/F
12	T5CWC-1左下	7/F,9/F-21/F
12	T5CWC-1右下	7/F,9/F-21/F
993	合計	



① →



趟門收口蓋(1隻): 廠安裝于勾企上出貨, 安裝門玉時拆下, 后再裝上.



名稱	SD勾企料	制圖	利春媚	2019.03.05	修改	A
材料	X85582	復核	謝永林	2019.03.20	日期	19.07.18
顏色	EC-DG-S332054	批准	Jason	2019.03.22	圖號	SD-M02R



美特鋁質有限公司
MIDI Aluminium Fabricator Ltd.

拆圖一詳見SD-M03R

工程號 J-837 | 地盤 觀塘裕民坊

依據E10709修改

數量	L	窗號	樓層位置	右SD
35	1026	T1CWD-1中	7/F,9/F~48/F	1170
35	1681	T1CWA-3	7/F,9/F~48/F	1825
35	976	T1CWA-2	7/F,9/F~48/F	1120
35	1376	T1CWC-1左	7/F,9/F~48/F	1520
36	1026	T1CWC-1右	7/F~48/F	1170
35	1226	T1CWM-2	7/F,9/F~48/F	1370
35	1026	T1CWM-1	7/F,9/F~48/F	1170
35	1226	T1CWK-2	7/F,9/F~48/F	1370
35	1376	T1CWH-2左	7/F,9/F~48/F	1520
35	976	T1CWH-2右	7/F,9/F~48/F	1120
37	1376	T3CWF-1右	7/F,9/F~50/F	1520
37	1376	T3CWM-2	7/F,9/F~50/F	1520
37	1226	T3CWK-2	7/F,9/F~50/F	1370
37	1026	T3CWK-1	7/F,9/F~50/F	1170
37	1226	T3CWJ-2	7/F,9/F~50/F	1370
37	1026	T3CWJ-1	7/F,9/F~50/F	1170
37	1026	T3CWH-2	7/F,9/F~50/F	1170
37	1226	T3CWH-1	7/F,9/F~50/F	1370
37	1376	T3CWB-2左	7/F,9/F~50/F	1520
37	976	T3CWB-2右	7/F,9/F~50/F	1120
37	976	T3CWD-1右	7/F,9/F~50/F	1120
37	1226	T3CWG-1右	7/F,9/F~50/F	1370
35	1401	T5CWM-2	7/F,9/F~48/F	1545
35	1226	T5CWG-2	7/F,9/F~48/F	1370
35	1026	T5CWG-1	7/F,9/F~48/F	1170
35	1226	T5CWE-2	7/F,9/F~48/F	1370
35	1026	T5CWE-1	7/F,9/F~48/F	1170
12	1426	T5CWC-1左下	7/F,9/F~21/F	1570
12	1342	T5CWC-1右下	7/F,9/F~21/F	1486

名稱	SD玉頂橫	制圖	利春媚	2019.03.13	修改	A	B	
材料	X85585	復核	謝永林	2019.03.20	日期	19.05.06	19.07.18	
顏色	EC-DG-S332054	批准	Jason	2019.03.22	圖號	SD-M03R(1)		

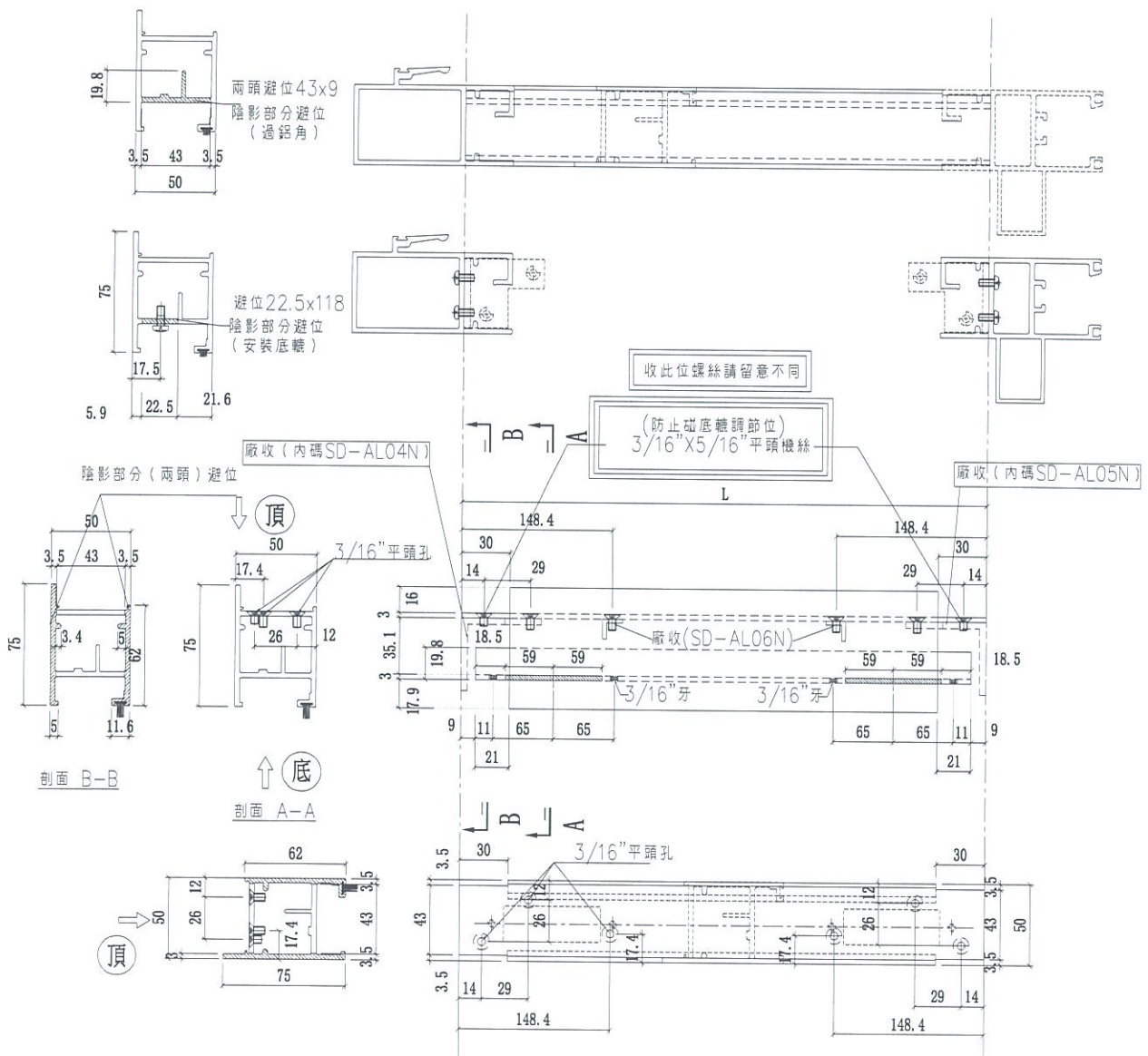


美特鋁質有限公司
MIDI Aluminium Fabricator Ltd.

工程號 J-837 | 地盤 觀塘裕民坊

數據表一詳見SD-M04R(1)

依據E10709修改



名稱	SD五底橫	制圖	利春媚	2019.03.13	修改	A	B	C
材料	X85583	復核	謝永林	2019.03.20	日期	19.03.30	19.04.17	19.07.18
顏色	EC-DG-S332054	批准	Jason	2019.03.22	圖號	SD-M04R		



美特鋁質有限公司
MIDI Aluminium Fabricator Ltd.

拆圖一詳見SD-M04R

工程號 J-837 | 地盤 觀塘裕民坊

依據E10709修改

數量	L	窗號	樓層位置	右SD
35	1026	T1CWD-1中	7/F,9/F~48/F	1170
35	1681	T1CWA-3	7/F,9/F~48/F	1825
35	976	T1CWA-2	7/F,9/F~48/F	1120
35	1376	T1CWC-1左	7/F,9/F~48/F	1520
36	1026	T1CWC-1右	7/F~48/F	1170
35	1226	T1CWM-2	7/F,9/F~48/F	1370
35	1026	T1CWM-1	7/F,9/F~48/F	1170
35	1226	T1CWK-2	7/F,9/F~48/F	1370
35	1376	T1CWH-2左	7/F,9/F~48/F	1520
35	976	T1CWH-2右	7/F,9/F~48/F	1120
37	1376	T3CWF-1右	7/F,9/F~50/F	1520
37	1376	T3CWM-2	7/F,9/F~50/F	1520
37	1226	T3CWK-2	7/F,9/F~50/F	1370
37	1026	T3CWK-1	7/F,9/F~50/F	1170
37	1226	T3CWJ-2	7/F,9/F~50/F	1370
37	1026	T3CWJ-1	7/F,9/F~50/F	1170
37	1026	T3CWH-2	7/F,9/F~50/F	1170
37	1226	T3CWH-1	7/F,9/F~50/F	1370
37	1376	T3CWB-2左	7/F,9/F~50/F	1520
37	976	T3CWB-2右	7/F,9/F~50/F	1120
37	976	T3CWD-1右	7/F,9/F~50/F	1120
37	1226	T3CWG-1右	7/F,9/F~50/F	1370
35	1401	T5CWM-2	7/F,9/F~48/F	1545
35	1226	T5CWG-2	7/F,9/F~48/F	1370
35	1026	T5CWG-1	7/F,9/F~48/F	1170
35	1226	T5CWE-2	7/F,9/F~48/F	1370
35	1026	T5CWE-1	7/F,9/F~48/F	1170
12	1426	T5CWC-1左下	7/F,9/F~21/F	1570
12	1342	T5CWC-1右下	7/F,9/F~21/F	1486

名稱	SD玉底橫	制圖	利春媚	2019.03.13	修改	A	B
材料	X85583	復核	謝永林	2019.03.20	日期	19.05.06	19.07.18
顏色	EC-DG-S332054	批准	Jason	2019.03.22	圖號	SD-M04R(1)	

