

工程指示 / 要求簡箋(E.I.)

工程指示編號：EI / 1008 / 19

修改版次：A

工程編號：J - 837

工程名稱：觀塘裕民坊

工程項目：幕牆 T1 企橫料(49,50/F)(直追位置)

收件人：生統

發件人：Eric Liu

日期：20/09/2019

要求提供 / 確認 事項：

- | | | |
|------------------------------------|-------------------------------------|-------------------------------|
| <input type="checkbox"/> 初步鋁料 B.M. | <input type="checkbox"/> 加工拆圖，然後生產 | <input type="checkbox"/> 尺寸表 |
| <input type="checkbox"/> 正式鋁料 B.M. | <input type="checkbox"/> 技術上資料 / 指示 | <input type="checkbox"/> 報價 |
| <input type="checkbox"/> 配件 B.M. | <input type="checkbox"/> 樣辦或貨品說明書 | <input type="checkbox"/> 分判合約 |
| <input type="checkbox"/> 其他：_____ | | |

內容：

請按加工圖生產企橫料，送地盤安裝

最後一層標準層(49/F)及特式層(50/F)，直追位置

A 版: 前版拆圖有誤，需要修改

請按附頁到貨排期表生產

謝謝。

請在 2019/ 09 / 30 前完成上列要求。

附： 13 頁圖登，8 頁加工圖

以上項目為：

- 原合約工程包 原合約工程加 / 減賬 新工程報價

原因：-

分發東莞各部門：

- () 生產技術總監 連附件 () 技術部 連附件 永林 () 生產部 連附件 () 機械設計部 連附件
 () 採購部 連附件 () 生產統籌部 連附件 梅
 () 質檢部 連附件 () 會計部 連附件 () 報關組 連附件 () 其他 小羅 連附件

分發香港各部門：


- () 行政部 連附件 () 會計部 連附件 () 統籌部 連附件 () 工程部地盤科文 連附件 炳哥 / 民 / 豪
 () 採購部 連附件 () QS 部 連附件 () 維修部 連附件 () 其他 _____ 連附件

傳遞編號：

HK 2041 / 19

發件人簽署：

項目經理簽署：

圖則登記表
DRAWING REGISTER

		年 月 日	接收日期 Receiving Date (適用於客戶圖則)												
工程名稱 Project Title:	觀塘裕民坊(T1座)49F-50F		19	19											
工程編號 Project No:		J-837	8	9											
分發予 Distributed To			22	17											
			發出日期 Issued Date												
圖則編號 Drg. No.		圖則名稱 Drawing Title		修訂編號 Revision No.											
SD-ML01	SD中企(外凹)加工圖	1	-	-											
SD-ML01A	SD中企(外凹)加工圖	2	-	-											
SD-ML02	雙生企加工圖	3	-	-											
SD-ML02A	雙生企加工圖	4	-	-											
SD-ML02B	雙生企加工圖	5	-	-											
SD-MR01	雙生企加工圖	6	-	-											
SD-MR01A	雙生企加工圖	7	-	-											
SD-MR02	SD中企(外凹)加工圖	8	-	-											
G-MS01	生梗企加工圖	9	-	-											
G-MS02	生梗企加工圖	10	-	-											
G-MS03	雙梗企加工圖	11	-	-											
G-MS04	雙生企1加工圖	12	-	-											
G-MS05	生梗企加工圖	13	-	-											
G-MS06	生梗企加工圖	14	-	-											
G-MS07	雙生企1加工圖	15	-	-											
G-MS07R	雙生企1加工圖	16	-	-											
G-MS08	雙生企1加工圖	17	-	-											
G-MS08R	雙生企1加工圖	18	-	-											
G-MS08AR	雙生企1加工圖	19	-	-											
G-MS09	雙生企1加工圖	20	-	-											
G-MS10	雙生企1加工圖	21	-	-											
G-MS09R	雙生企1加工圖	22	-	-											
G-MS10R	雙生企1加工圖	23	-	-											
G-MS11R	生梗企加工圖	24	-	-											
G-MS11AR	生梗企加工圖	25	-	-											
G-MS12	雙生企1加工圖	26	-	-											
G-MS23	雙生企1加工圖	27	-	-											
G-MS23R	雙生企1加工圖	28	-	-											
G-MS25	生梗企加工圖	29	-	-											
G-MT05	雙生企1加工圖	30	-	-											
G-MT05R	雙生企1加工圖	31	-	-											

圖則登記表 DRAWING REGISTER									
工程名稱 Project Title: 觀塘裕民坊(T1座)49F-50F		年 月 日	接收日期 Receiving Date (適用於客戶圖則)						
框架式幕牆 (主企+主橫+配料拆圖)									
工程編號 Project No: J-837		年 月 日	發出日期 Issued Date						
分發予 Distributed To			19	19					
		8	9						
		22	17						
圖則編號 Drg. No.		年 月 日	修訂編號 Revision No.						
圖則名稱 Drawing Title									
SD-MT01	雙生企加工圖	32	-	-					
G-MT02	雙生企1加工圖	33	-	-					
G-MT03	生梗企加工圖	34	-	-					
G-MT04	生梗企加工圖	35	-	-					
G-ES01	轉角企加工圖	36	-	-					
G-MS30	生梗企加工圖	37	-	-					
G-MS20	生梗企加工圖	38	-	-					
G-MS21	雙生企1加工圖	39	-	-					
G-MS22	生梗企加工圖	40	-	-					
SD-ML201	SD中企(外凹)加工圖	41	-	-					
SD-ML202	雙生企加工圖	42	-	-					
SD-MR201	雙生企加工圖	43	-	-					
SD-MR202	SD中企(外凹)加工圖	44	-	-					
G-MS203	雙梗企加工圖	45	-	-					
G-MS208	雙生企1加工圖	46	-	-					
G-MS223	雙生企1加工圖	47	-	-					
G-MS223R	雙生企1加工圖	48	-	-					
G-MS220	生梗企加工圖	49	-	-					
SD-ML301	SD中企(外凹)加工圖	50	-	-					
SD-ML301A	SD中企(外凹)加工圖	51	-	-					
SD-ML302	雙生企加工圖	52	-	-					
SD-ML302A	雙生企加工圖	53	-	-					
SD-ML302B	雙生企加工圖	54	-	-					
SD-MR301	雙生企加工圖	55	-	-					
SD-MR302	SD中企(外凹)加工圖	56	-	-					
G-MS301	生梗企加工圖	57	-	-					
G-MS302	生梗企加工圖	58	-	-					
G-MS303	雙梗企加工圖	59	-	-					
G-MS304	雙生企1加工圖	60	-	-					
G-MS305	生梗企加工圖	61	-	-					
G-MS306	生梗企加工圖	62	-	-					

圖則登記表
DRAWING REGISTER

		接收日期 Receiving Date (適用於客戶圖則)					
工程名稱 Project Title:	觀塘裕民坊(T1座)49F-50F	年 月 日					
	框架式幕牆 (主企+主橫+配料拆圖)						
工程編號 Project No:	J-837						
分發予 Distributed To		年 月 日	發出日期 Issued Date				
			19	19			
			8	9			
		22	17				
圖則編號 Drg. No.	圖則名稱 Drawing Title		修訂編號 Revision No.				
G-MS307	雙生企1加工圖	63	-	-			
G-MS307R	雙生企1加工圖	64	-	-			
G-MS308	雙生企1加工圖	65	-	-			
G-MS308R	雙生企1加工圖	66	-	-			
G-MS309	雙生企1加工圖	67	-	-			
G-MS310	雙生企1加工圖	68	-	-			
G-MS309R	雙生企1加工圖	69	-	-			
G-MS310R	雙生企1加工圖	70	-	-			
G-MS311R	生梗企加工圖	71	-	-			
G-MS311AR	生梗企加工圖	72	-	-			
G-MS312	雙生企1加工圖	73	-	-			
G-MS323	雙生企1加工圖	74	-	-			
G-MS323R	雙生企1加工圖	75	-	-			
G-MS325	生梗企加工圖	76	-	-			
SD-MT301	雙生企加工圖	77	-	-			
G-MT302	雙生企1加工圖	78	-	-			
G-MT303	生梗企加工圖	79	-	-			
G-MT304	生梗企加工圖	80	-	-			
G-MT305	雙生企1加工圖	81	-	-			
G-MT305R	雙生企1加工圖	82	-	-			
G-ES301	轉角企加工圖	83	-	-			
G-MS330	生梗企加工圖	84	-	-			
G-MS320	生梗企加工圖	85	-	-			
G-MS321	雙生企1加工圖	86	-	-			
G-MS322	生梗企加工圖	87	-	-			
UN-SD101	SD門頂橫 (SD門用)	88	-	-			
UN-SD101-1	SD門頂橫 (SD門用) 數據表	89	-	-			
UN-SD101(D)	SD門頂橫 (吊船碼用)	90	-	-			
UN-SD101(D)-1	SD門頂橫 (吊船碼用) 數據表	91	-	-			
UN-SD101a	生梗橫料 (SD門用)	92	-	-			
UN-SD101b	生梗橫料 (SD門用)	93	-	-			

圖則登記表
DRAWING REGISTER

		接收日期 Receiving Date (適用於客戶圖則)									
工程名稱 Project Title:	觀塘裕民坊(T1座)49F-50F	年									
	框架式幕牆 (主企+主橫+配料拆圖)	月									
工程編號 Project No:	J-837	日									
	分發予 Distributed To	發出日期 Issued Date									
		年	19	19							
		月	8	9							
		日	22	17							
圖則編號 Drg. No.	圖則名稱 Drawing Title	修訂編號 Revision No.									
UN-SD106R	SD門頂橫 (SD門用)	94	-	-							
UN-SD106R-1	SD門頂橫 (SD門用) 數據表	95	-	-							
UN-SD106R(D)	SD門頂橫 (吊船碼用)	96	-	-							
UN-SD106R(D)-1	SD門頂橫 (吊船碼用) 數據表	97	-	-							
UN-SD106aR	生梗橫料 (SD門用)	98	-	-							
UN-SD106bR	生梗橫料 (SD門用)	99	-	-							
UN-L01	生梗橫料 (生窗用)	100	-	-							
UN-L01a	生梗橫料 (生窗用)	101	-	-							
UN-L01c	生梗橫料 (生窗用)	102	-	-							
UN-L02	生梗橫料 (生窗用)	103	-	-							
UN-L02a	生梗橫料 (生窗用)	104	-	-							
UN-L02c	生梗橫料 (生窗用)	105	-	-							
UN-L02S	生梗橫料 (生窗用)	106	-	-							
UN-L02aS	生梗橫料 (生窗用)	107	-	-							
UN-L02cS	生梗橫料 (生窗用)	108	-	-							
UN-R01	生梗橫料 (生窗用)	109	-	-							
UN-R01a	生梗橫料 (生窗用)	110	-	-							
UN-R01c	生梗橫料 (生窗用)	111	-	-							
UN-R01S	生梗橫料 (生窗用)	112	-	-							
UN-R01aS	生梗橫料 (生窗用)	113	-	-							
UN-R01cS	生梗橫料 (生窗用)	114	-	-							
UN-R02	生梗橫料 (生窗用)	115	-	-							
UN-R02a	生梗橫料 (生窗用)	116	-	-							
UN-R02c	生梗橫料 (生窗用)	117	-	-							
UN-R26	生梗橫料 (生窗用)	118	-	-							
UN-R26a	生梗橫料 (生窗用)	119	-	-							
UN-R26c	生梗橫料 (生窗用)	120	-	-							
AG-T01	生梗橫料 (TH生窗用)	121	-	-							
AG-T01a	生梗橫料 (TH生窗用)	122	-	-							
AG-T01c	生梗橫料 (TH生窗用)	123	-	A							
AG-T02	生梗橫料 (TH生窗用)	124	-	-							

圖則登記表 DRAWING REGISTER											
工程名稱 Project Title: 觀塘裕民坊(T1座)49F-50F		年 月 日	接收日期 Receiving Date (適用於客戶圖則)								
框架式幕牆 (主企+主橫+配料拆圖)											
工程編號 Project No: J-837		年 月 日	發出日期 Issued Date								
分發予 Distributed To			19	19							
		8	9								
		22	17								
圖則編號 Drg. No.	圖則名稱 Drawing Title		修訂編號 Revision No.								
AG-T02a	生梗橫料 (TH生窗用)	125	-	-							
AG-T02c	生梗橫料 (TH生窗用)	126	-	A							
UN-R01Z	生梗橫料 (轉角位生窗用)	127	-	-							
UN-R01aZ	生梗橫料 (轉角位生窗用)	128	-	-							
UN-R01cZ	生梗橫料 (轉角位生窗用)	129	-	A							
UN-T108b	生梗橫料 (梗窗用)	130	-	-							
UN-T119b	生梗橫料 (轉角梗窗用)	131	-	-							
UN-T108	雙梗橫料 (外凸) (梗窗用)	132	-	-							
UN-T108-1	雙梗橫料 (外凸) 數據表	133	-	-							
UN-T108(D)	雙梗橫料 (外凸) (吊船碼用)	134	-	-							
UN-T108(D)-1	雙梗橫料 (外凸) (吊船碼用)數據表	135	-	-							
UN-T108a	雙梗橫料 (外凸) (梗窗用)	136	-	-							
UN-T108a-1	雙梗橫料 (外凸) 數據表	137	-	-							
UN-T119	雙梗橫料 (外凸) (轉角梗窗用)	138	-	-							
UN-T119a	雙梗橫料 (外凸) (轉角梗窗用)	139	-	-							
UN-L01b	雙梗橫料 (外凸)	140	-	-							
UN-L01b-1	雙梗橫料 (外凸) 數據表	141	-	-							
UN-L02b	雙梗橫料 (外凸)	142	-	-							
UN-L02b-1	雙梗橫料 (外凸) 數據表	143	-	-							
UN-L02bS	雙梗橫料 (外凸)	144	-	-							
UN-L02bS-1	雙梗橫料 (外凸) 數據表	145	-	-							
UN-R01b	雙梗橫料 (外凸)	146	-	-							
UN-R01b-1	雙梗橫料 (外凸) 數據表	147	-	-							
UN-R01bS	雙梗橫料 (外凸)	148	-	-							
UN-R01bS-1	雙梗橫料 (外凸) 數據表	149	-	-							
UN-R02b	雙梗橫料 (外凸)	150	-	-							
UN-R02b-1	雙梗橫料 (外凸) 數據表	151	-	-							
UN-R26b	雙梗橫料 (外凸)	152	-	-							
AG-T01b	雙梗橫料 (外凸) TH窗位用	153	-	-							
AG-T02b	雙梗橫料 (外凸) TH窗位用	154	-	-							
UN-R01bZ	雙梗橫料 (外凸)	155	-	-							

圖則登記表
DRAWING REGISTER

		年 月 日	接收日期 Receiving Date (適用於客戶圖則)									
工程名稱 Project Title:	觀塘裕民坊(T1座)49F-50F		19	19								
框架式幕牆 (主企+主橫+配料拆圖)		年 月 日	發出日期 Issued Date									
工程編號 Project No:	J-837		8	9								
分發予 Distributed To		年 月 日	22	17								
圖則編號 Drg. No.	圖則名稱 Drawing Title		修訂編號 Revision No.									
UN-EL01RS	生梗橫料 (生窗用)	156	-	-								
UN-EL01aRS	生梗橫料 (生窗用)	157	-	-								
UN-EL01cRS	生梗橫料 (生窗用)	158	-	-								
UN-EL02R	生梗橫料 (生窗用)	159	-	-								
UN-EL02aR	生梗橫料 (生窗用)	160	-	-								
UN-EL02cR	生梗橫料 (生窗用)	161	-	-								
UN-EL02RS	生梗橫料 (生窗用)	162	-	-								
UN-EL02aRS	生梗橫料 (生窗用)	163	-	-								
UN-EL02cRS	生梗橫料 (生窗用)	164	-	-								
UN-ER01	生梗橫料 (生窗用)	165	-	-								
UN-ER01a	生梗橫料 (生窗用)	166	-	-								
UN-ER01c	生梗橫料 (生窗用)	167	-	-								
UN-ER01S	生梗橫料 (生窗用)	168	-	-								
UN-ER01aS	生梗橫料 (生窗用)	169	-	-								
UN-ER01cS	生梗橫料 (生窗用)	170	-	-								
UN-ER02	生梗橫料 (生窗用)	171	-	-								
UN-ER02a	生梗橫料 (生窗用)	172	-	-								
UN-ER02c	生梗橫料 (生窗用)	173	-	-								
UN-EL01	生梗橫料 (生窗用)	174	-	-								
UN-EL01a	生梗橫料 (生窗用)	175	-	-								
UN-EL01c	生梗橫料 (生窗用)	176	-	-								
UN-EL01S	生梗橫料 (生窗用)	177	-	-								
UN-EL01aS	生梗橫料 (生窗用)	178	-	-								
UN-EL01cS	生梗橫料 (生窗用)	179	-	-								
UN-EL02	生梗橫料 (生窗用)	180	-	-								
UN-EL02a	生梗橫料 (生窗用)	181	-	-								
UN-EL02c	生梗橫料 (生窗用)	182	-	-								
UN-EL16	生梗橫料 (生窗用)	183	-	-								
UN-EL16a	生梗橫料 (生窗用)	184	-	-								
UN-EL16c	生梗橫料 (生窗用)	185	-	-								
UN-ER01RS	生梗橫料 (生窗用)	186	-	-								

圖則登記表
DRAWING REGISTER

		年 月 日	接收日期 Receiving Date (適用於客戶圖則)									
工程名稱 Project Title:	觀塘裕民坊(T1座)49F~50F		19	19								
框架式幕牆 (主企+主橫+配料拆圖)		年 月 日	發出日期 Issued Date									
工程編號 Project No:	J-837		8	9								
分發予 Distributed To		年 月 日	修訂編號 Revision No.									
圖則編號 Drg. No.	圖則名稱 Drawing Title		22	17								
UN-ER01aRS	生梗橫料 (生窗用)	187	-	-								
UN-ER01cRS	生梗橫料 (生窗用)	188	-	-								
UN-ER02RS	生梗橫料 (生窗用)	189	-	-								
UN-ER02aRS	生梗橫料 (生窗用)	190	-	-								
UN-ER02cRS	生梗橫料 (生窗用)	191	-	-								
UN-E102b	生梗橫料 (梗窗用)	192	-	-								
UN-E101bR	生梗橫料 (梗窗用)	193	-	-								
UN-E102	雙梗橫料 (外凸) (梗窗用)	194	-	-								
UN-E102-1	雙梗橫料 (外凸) 數據表	195	-	-								
UN-E102(D)	雙梗橫料 (外凸) (吊船碼用)	196	-	-								
UN-E102(D)-1	雙梗橫料 (外凸) (吊船碼用)數據表	197	-	-								
UN-E102a	雙梗橫料 (外凸) (梗窗用)	198	-	-								
UN-E102a-1	雙梗橫料 (外凸) 數據表	199	-	-								
UN-E101R	雙梗橫料 (外凸) (梗窗用)	200	-	-								
UN-E101R-1	雙梗橫料 (外凸) 數據表	201	-	-								
UN-E101R(D)	雙梗橫料 (外凸) (吊船碼用)	202	-	-								
UN-E101R(D)-1	雙梗橫料 (外凸) (吊船碼用)數據表	203	-	A								
UN-E101aR	雙梗橫料 (外凸) (梗窗用)	204	-	-								
UN-E101aR-1	雙梗橫料 (外凸) 數據表	205	-	-								
UN-EL01bRS	雙梗橫料 (外凸)	206	-	-								
UN-EL01bRS-1	雙梗橫料 (外凸) 數據表	207	-	-								
UN-EL02bR	雙梗橫料 (外凸)	208	-	-								
UN-EL02bR-1	雙梗橫料 (外凸) 數據表	209	-	-								
UN-EL02bRS	雙梗橫料 (外凸)	210	-	-								
UN-EL02bRS-1	雙梗橫料 (外凸) 數據表	211	-	-								
UN-ER01b	雙梗橫料 (外凸)	212	-	-								
UN-ER01b-1	雙梗橫料 (外凸) 數據表	213	-	-								
UN-ER01bS	雙梗橫料 (外凸)	214	-	-								
UN-ER01bS-1	雙梗橫料 (外凸) 數據表	215	-	-								
UN-ER02b	雙梗橫料 (外凸)	216	-	-								
UN-ER02b-1	雙梗橫料 (外凸) 數據表	217	-	-								

圖則登記表 DRAWING REGISTER				接收日期 Receiving Date (適用於客戶圖則)					
工程名稱 Project Title:	觀塘裕民坊(T1座)49F-50F	年 月 日							
	框架式幕牆 (主企+主橫+配料拆圖)								
工程編號 Project No:	J-837								
分發予 Distributed To		年 月 日	發出日期 Issued Date						
			19	19					
			8	9					
圖則編號 Drg. No.	圖則名稱 Drawing Title		修訂編號 Revision No.						
UN-EL01b	雙梗橫料 (外凸)	218	-	-					
UN-EL01b-1	雙梗橫料 (外凸) 數據表	219	-	-					
UN-EL01bS	雙梗橫料 (外凸)	220	-	-					
UN-EL01bS-1	雙梗橫料 (外凸) 數據表	221	-	-					
UN-EL02b	雙梗橫料 (外凸)	222	-	-					
UN-EL02b-1	雙梗橫料 (外凸) 數據表	223	-	-					
UN-EL16b	雙梗橫料 (外凸)	224	-	-					
UN-ER01bRS	雙梗橫料 (外凸)	225	-	-					
UN-ER02bRS	雙梗橫料 (外凸)	226	-	-					
ZS-U01	SD中柱底座加工圖	227	-	-					
ZS-U01R	SD中柱底座加工圖	228	-	-					
TD-M05	SD中柱底座加工圖	229	-	-					
TD-M05R	SD中柱底座加工圖	230	-	-					
UN-SE1	雙生托加工圖	231	-	-					
UN-SE1R	雙生托加工圖	232	-	-					
LJ-C01a/LJ-C01b	鋁角加工圖	233	-	-					
LJ-C01Ra/LJ-C01Rb	鋁角加工圖	234	-	-					
LJ-C02a/LJ-C02b	鋁角加工圖	235	-	-					
LJ-C02Ra/LJ-C02Rb	鋁角加工圖	236	-	-					
LJ-C03	鋁角加工圖	237	-	-					
LJ-C03R	鋁角加工圖	238	-	-					
LJ-C104	鋁角加工圖	239	-	-					
LJ-C104R	鋁角加工圖	240	-	-					
LJ-C105	鋁角加工圖	241	-	-					
LJ-C105R	鋁角加工圖	242	-	-					
SZ-Y01	鋁角加工圖	243	-	-					
SZ-Y01R	鋁角加工圖	244	-	-					
ZS-X01	轉角企外蓋加工圖	245	-	A					
ZS-Y01	轉角室內蓋托角加工圖	246	-	-					
ZS-Y01a	轉角室內蓋加工圖	247	-	-					
SC-AL02	鋁角加工圖	248	-	-					

圖則登記表
DRAWING REGISTER

		接收日期 Receiving Date (適用於客戶圖則)					
工程名稱 Project Title:	觀塘裕民坊(T1座)49F-50F	年 月 日					
	框架式幕牆 (主企+主橫+配料拆圖)						
工程編號 Project No:	J-837						
分發予 Distributed To		年 月 日	發出日期 Issued Date				
			19	19			
			8	9			
		22	17				
圖則編號 Drg. No.	圖則名稱 Drawing Title		修訂編號 Revision No.				
SC-AL06	鋁角加工圖	249	-	-			
SC-AL07	鋁角加工圖	250	-	-			
UN-LC1	欄河槽加工圖	251	-	-			
UN-LC2	欄河槽加工圖	252	-	-			
UN-LC3	欄河槽加工圖	253	-	-			
UN-LC4	欄河槽加工圖	254	-	-			
SC-BL01	鋁角加工圖	255	-	-			
SC-BL02	鋁角加工圖	256	-	-			
SC-BL03	鋁角加工圖	257	-	-			
SC-BL04	鋁角加工圖	258	-	-			
SC-AL03	鋁角加工圖	259	-	-			
SC-AL04	鋁角加工圖	260	-	-			
SC-AL05	鋁巴加工圖	261	-	-			
Z-A01	Z字碼加工圖	262	-	-			
Z-A02	鋁巴加工圖	263	-	-			
W-TX1	雙梗企套芯加工圖	264	-	-			
W-TX2	生梗企套芯加工圖	265	-	-			
W-TX2R	生梗企套芯加工圖	266	-	-			
W-TX3	雙生企套芯加工圖	267	-	-			
W-TX4	轉角企套芯加工圖	268	-	-			
W-TX5R	生梗企套芯加工圖	269	-	-			
ZS-XC01	玻璃扣蓋加工圖	270	-	-			
ZS-XC02	玻璃扣蓋加工圖	271	-	-			
ZS-XC01R	玻璃扣蓋加工圖	272	-	-			
ZS-XC02R	玻璃扣蓋加工圖	273	-	-			
ZS-XC04	玻璃扣蓋加工圖	274	-	-			
ZS-XC04R	玻璃扣蓋加工圖	275	-	-			
ZS-XY01	玻璃扣蓋加工圖	276	-	-			
ZS-XY02	玻璃扣蓋加工圖	277	-	-			
ZS-XY01R	玻璃扣蓋加工圖	278	-	-			
ZS-XY02R	玻璃扣蓋加工圖	279	-	-			

圖則登記表 DRAWING REGISTER									
				接收日期 Receiving Date (適用於客戶圖則)					
工程名稱 Project Title:	觀塘裕民坊(T1座)49F-50F			年 月 日					
框架式幕牆 (主企+主橫+配料拆圖)									
工程編號 Project No:	J-837								
分發予 Distributed To				年 月 日	發出日期 Issued Date				
					19	19			
					8	9			
圖則編號 Drg. No.	圖則名稱 Drawing Title			年 月 日	修訂編號 Revision No.				
UN-DM1a	生梗企單玻加工圖				280	-	-		
UN-DM1a-1	生梗企單玻加工圖 數據表			281	-	-			
UN-DM1aR	生梗企單玻加工圖			282	-	-			
UN-DM1aR-1	生梗企單玻加工圖 數據表			283	-	-			
UN-DM1b	生梗企單玻加工圖			284	-	-			
UN-DM1b-1	生梗企單玻加工圖 數據表			285	-	-			
UN-DM1bR	生梗企單玻加工圖			286	-	-			
UN-DM1bR-1	生梗企單玻加工圖 數據表			287	-	-			
UN-DM1d	生梗企單玻加工圖			288	-	-			
UN-DM1d-1	生梗企單玻加工圖 數據表			289	-	-			
UN-DM1dR	生梗企單玻加工圖			290	-	-			
UN-DM1dR-1	生梗企單玻加工圖 數據表			291	-	-			
UN-DM21a	生梗企單玻加工圖			292	-	-			
UN-DM21a-1	生梗企單玻加工圖 數據表			293	-	-			
UN-DM21aR	生梗企單玻加工圖			294	-	-			
UN-DM21aR-1	生梗企單玻加工圖 數據表			295	-	-			
UN-SM1	生梗企雙玻加工圖			296	-	-			
UN-SM1-1	生梗企雙玻加工圖 數據表			297	-	-			
UN-SM1R	生梗企雙玻加工圖			298	-	-			
UN-SM1R-1	生梗企雙玻加工圖 數據表			299	-	-			
UN-AM1a	單玻線插線加工圖			300	-	-			
UN-AM1a-1	單玻線插線加工圖 數據表			301	-	-			
UN-AM1aR	單玻線插線加工圖			302	-	-			
UN-AM1aR-1	單玻線插線加工圖 數據表			303	-	-			
UN-AM1b	單玻線插線加工圖			304	-	-			
UN-AM1b-1	單玻線插線加工圖 數據表			305	-	-			
UN-AM1bR	單玻線插線加工圖			306	-	-			
UN-AM1bR-1	單玻線插線加工圖 數據表			307	-	-			
UN-AM21a	單玻線插線加工圖			308	-	-			
UN-AM21a-1	單玻線插線加工圖 數據表			309	-	-			
UN-AM21aR	單玻線插線加工圖			310	-	-			

圖則登記表 DRAWING REGISTER									
工程名稱 Project Title: 觀塘裕民坊(T1座)49F-50F		年	接收日期 Receiving Date (適用於客戶圖則)						
工程編號 Project No: J-837			月						
分發予 Distributed To		日							
		年	發出日期 Issued Date						
			19	19					
			8	9					
		日	22	17					
圖則編號 Drg. No.		修訂編號 Revision No.							
圖則名稱 Drawing Title									
UN-AM21aR-1	單玻線插線加工圖 數據表	311	-	-					
ZS-KG1	框橫料扣蓋加工圖	312	-	-					
ZS-KG1-1	框橫料扣蓋 (數據表)	313	-	-					
ZS-KG1Z	框橫料扣蓋加工圖	314	-	-					
ZS-S01b	生梗企單玻扣蓋加工圖	315	-	-					
ZS-S01b-1	生梗企單玻扣蓋 (數據表)	316	-	-					
ZS-S01bR	生梗企單玻扣蓋加工圖	317	-	-					
ZS-S01bR-1	生梗企單玻扣蓋 (數據表)	318	-	-					
ZS-S01d	生梗企單玻扣蓋加工圖	319	-	-					
ZS-S01d-1	生梗企單玻扣蓋 (數據表)	320	-	-					
ZS-S01dR	生梗企單玻扣蓋加工圖	321	-	-					
ZS-S01dR-1	生梗企單玻扣蓋 (數據表)	322	-	-					
ZS-BG1	生梗企雙玻扣蓋加工圖	323	-	-					
ZS-BG1-1	生梗企雙玻扣蓋 (數據表)	324	-	-					
ZS-BG1R	生梗企雙玻扣蓋加工圖	325	-	-					
ZS-BG1R-1	生梗企雙玻扣蓋 (數據表)	326	-	-					
CW-JT01	膠條安裝位置圖	327	-	-					
CW-JT02	膠條安裝位置圖	328	-	-					
CW-JT03	膠條安裝位置圖	329	-	-					
UN-HT1	背板托角加工圖(生窗位用)	330	-	-					
UN-HT1-1	背板托角加工圖 數據表	331	-	-					
UN-HT1Z	背板托角加工圖(轉角生窗位用)	332	-	-					
UN-HT101	背板托角加工圖(梗窗位用)	333	-	-					
UN-HT101-1	背板托角加工圖(梗窗位用) 數據表	334	-	-					
UN-HT101S	背板托角加工圖(SD梗窗位用)	335	-	-					
UN-HT101S-1	背板托角加工圖(SD梗窗位用) 數據表	336	-	-					
UN-HT119	背板托角加工圖(轉角梗窗位用)	337	-	-					
UN-HT1a	背板托角加工圖(生窗位用)	338	-	-					
UN-HT1a-1	背板托角加工圖 數據表	339	-	-					
UN-HT1aZ	背板托角加工圖(轉角生窗位用)	340	-	-					
UN-HT101a	背板托角加工圖(梗窗位用)	341	-	-					

圖則登記表 DRAWING REGISTER				接收日期 Receiving Date (適用於客戶圖則)					
工程名稱 Project Title:	觀塘裕民坊(T1座)49F-50F	年 月 日							
	框架式幕牆 (主企+主橫+配料拆圖)								
工程編號 Project No:	J-837								
	分發予 Distributed To	年 月 日	發出日期 Issued Date						
			19	19					
			8	9					
			22	17					
圖則編號 Drg. No.	圖則名稱 Drawing Title		修訂編號 Revision No.						
UN-HT101a-1	背板托角加工圖(梗窗位用) 數據表	342	-	-					
UN-HT101aS	背板托角加工圖(SD梗窗位用)	343	-	-					
UN-HT101aS-1	背板托角加工圖(SD梗窗位用) 數據表	344	-	-					
UN-HT119a	背板托角加工圖(轉角梗窗位用)	345	-	-					
UN-HM1	單玻插線加工圖	346	-	-					
UN-HM101	單玻插線加工圖	347	-	-					
UN-HM101S	單玻插線加工圖	348	-	-					
UN-HM1a	單玻插線加工圖	349	-	-					
UN-HM101a	單玻插線加工圖	350	-	-					
UN-HM101Sa	單玻插線加工圖	351	-	-					
UN-HM101S(D)	單玻插線加工圖	352	-	-					
UN-HM101S(D)a	單玻插線(SD門吊船位避位示意圖)	353	-	-					
UN-EH1	單玻插線加工圖	354	-	-					
UN-EH1R	單玻插線加工圖	355	-	-					
UN-EH102	單玻插線加工圖	356	-	-					
UN-EH101R	單玻插線加工圖	357	-	-					
UN-EH1a	單玻插線加工圖	358	-	-					
UN-EH1aR	單玻插線加工圖	359	-	-					
UN-EH102a	單玻插線加工圖	360	-	-					
UN-EH101aR	單玻插線加工圖	361	-	A					
J837-CW-2101	安裝位置圖	362	-	-					
J837-CW-2102	安裝位置圖	363	-	-					
J837-CW-2103	安裝位置圖	364	-	-					
J837-CW-2104	安裝位置圖	365	-	-					
J837-CW-2105	安裝位置圖	366	-	-					
J837-CW-2106	安裝位置圖	367	-	-					
J837-CW-2107	安裝位置圖	368	-	-					
J837-CW-2108	安裝位置圖	369	-	-					
J837-CW-2109	安裝位置圖	370	-	-					
J837-CW-2110	安裝位置圖	371	-	-					
J837-CW-2111	安裝位置圖	372	-	-					

圖則登記表 DRAWING REGISTER											
工程名稱 Project Title: 觀塘裕民坊(T1座)49F-50F		年 月 日	接收日期 Receiving Date (適用於客戶圖則)								
框架式幕牆 (主企+主橫+配料拆圖)											
工程編號 Project No: J-837											
分發予 Distributed To		年 月 日	發出日期 Issued Date								
			19	19							
			8	9							
		22	17								
圖則編號 Drg. No.	圖則名稱 Drawing Title		修訂編號 Revision No.								
J837-CW-2112	安裝位置圖	373	-	-							
J837-CW-2113	安裝位置圖	374	-	-							
J837-CW-2101-1	企單雙玻拍蓋位置圖	375	-	-							
J837-CW-2102-1	企單雙玻拍蓋位置圖	376	-	-							
J837-CW-2103-1	企單雙玻拍蓋位置圖	377	-	-							
J837-CW-2104-1	企單雙玻拍蓋位置圖	378	-	-							
J837-CW-2105-1	企單雙玻拍蓋位置圖	379	-	-							
J837-CW-2106-1	企單雙玻拍蓋位置圖	380	-	-							
J837-CW-2107-1	企單雙玻拍蓋位置圖	381	-	-							
J837-CW-2108-1	企單雙玻拍蓋位置圖	382	-	-							
J837-CW-2109-1	企單雙玻拍蓋位置圖	383	-	-							
J837-CW-2110-1	企單雙玻拍蓋位置圖	384	-	-							
J837-CW-2111-1	企單雙玻拍蓋位置圖	385	-	-							
J837-CW-2112-1	企單雙玻拍蓋位置圖	386	-	-							
J837-CW-2113-1	企單雙玻拍蓋位置圖	387	-	-							
J837-CW-2101-2	扣蓋位置圖	388	-	-							
J837-CW-2102-2	扣蓋位置圖	389	-	-							
J837-CW-2103-2	扣蓋位置圖	390	-	-							
J837-CW-2104-2	扣蓋位置圖	391	-	-							
J837-CW-2105-2	扣蓋位置圖	392	-	-							
J837-CW-2106-2	扣蓋位置圖	393	-	-							
J837-CW-2107-2	扣蓋位置圖	394	-	-							
J837-CW-2108-2	扣蓋位置圖	395	-	-							
J837-CW-2109-2	扣蓋位置圖	396	-	-							
J837-CW-2110-2	扣蓋位置圖	397	-	-							
J837-CW-2111-2	扣蓋位置圖	398	-	-							
J837-CW-2112-2	扣蓋位置圖	399	-	-							
J837-CW-2113-2	扣蓋位置圖	400	-	-							
UN-E112R(D)	雙梗橫料 (外凸) (吊船碼用)	401	-	新增			-				
UN-EH112aR	單玻插線加工圖	402	-	新增							

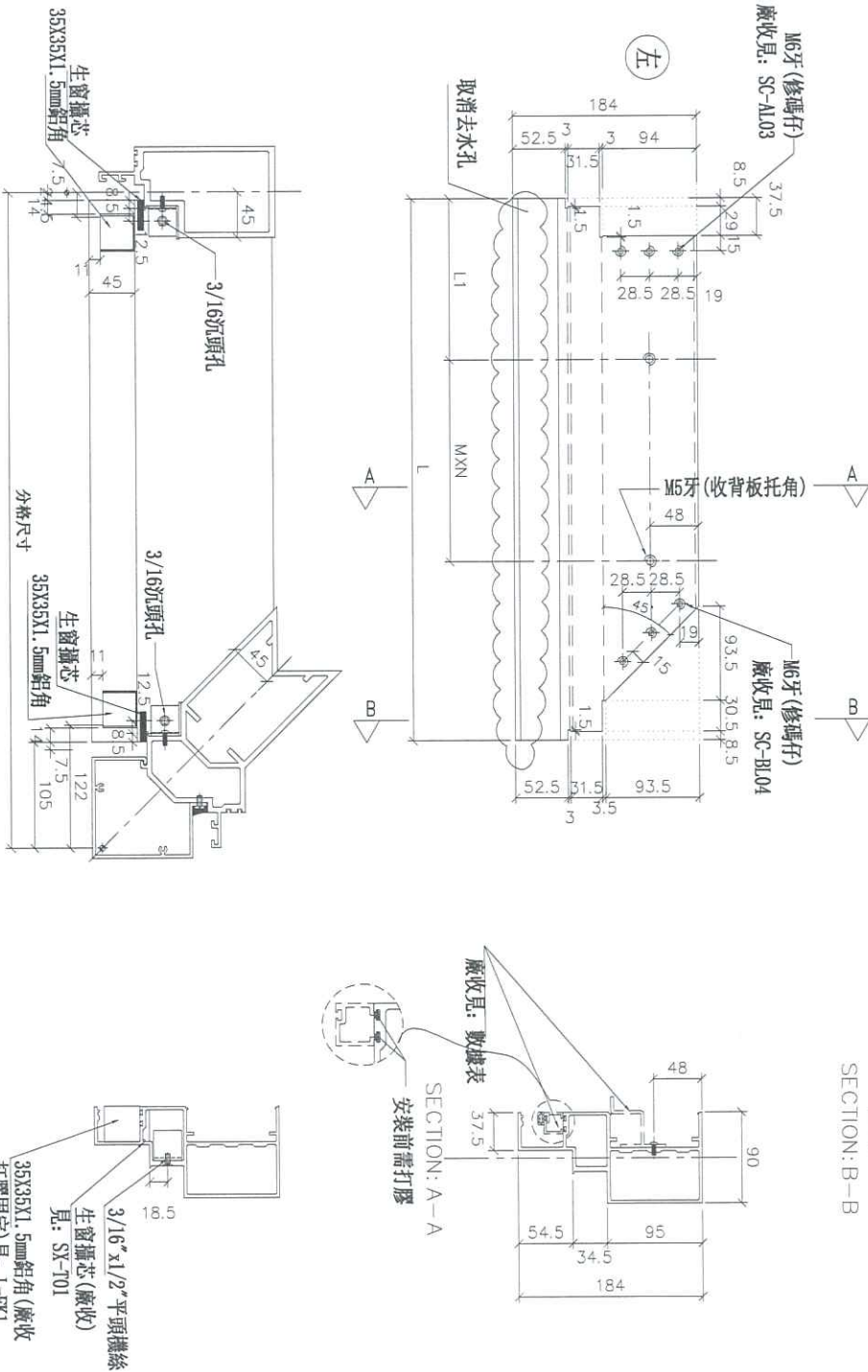


美特鋁質有限公司
MIDI Aluminium Fabricator Ltd.

工程號	J-837	地盤	觀塘裕民坊
-----	-------	----	-------

物料編號	L	數量	M	X	N	L1	分格尺寸	廠收背板托角編號	使用位置	樓層	廠收單玻線編號
UN-R01cZ	537.5	1	200	X	1	167.5	650	UN-HT1aZ	T1CW-B-1	50F	UN-ZM1

***注意:**
螺絲鑽平頭孔事宜, 請留意M5及3/16"型
沉頭 (90° X Ø10), 供修螺絲后脚膠用



名稱	生梗橫料	制圖	利春媚	2019. 7. 15	修改	
材料	X85553	復核	謝永林	2019. 8. 15	日期	
顏色	EC-DG-S332054 (3塗)	批准	Jason		圖號	UN-R01cZ

拆圖參見：UN-E101R(D)

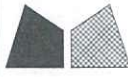
請注意：物料編號(D)後綴位需加上樓層
例如：UN-E101R(D)49F

物料編號	L	數量	M	X	N	A	B (左邊)	C (右邊)	分格尺寸	使用位置	廠收背板托角編號	廠收單玻線編號	樓層	膠條長度
UN-E101R(D)	1702	1	300	X	5	97.5	187.5	194.5	1710	T1CW-H-1	UN-HT101	UN-EH101aR	49F	1626
UN-E104R(D)	1134.5	1	300	X	3	113.75	無	194.5	1142.5	T1CW-G-1	UN-HT104	UN-EH104aR	49F	1058.5
UN-E107R(D)	747	1	250	X	2	120	187.5	無	755	T1CW-E-2	UN-HT107	UN-EH107aR	49F	671
UN-E112R(D)	1517	1	300	X	4	155	無	194.5	1525	T1CW-A-2	UN-HT112	UN-EH112aR	49F	1441
UN-E114R(D)	1902	1	280	X	6	107.5	187.5	194.5	1910	T1CW-A-1	UN-HT114	UN-EH114aR	49F	1826
UN-E118R(D)	1659.5	1	280	X	5	126.25	187.5	194.5	1667.5	T1CW-B-2	UN-HT118	UN-EH118aR	49F	1583.5
UN-E121R(D)	1517	1	300	X	4	155	無	194.5	1525	T1CW-C-1	UN-HT121	UN-EH121aR	49F	1441
UN-E123R(D)	1109.5	1	300	X	3	101.25	無	194.5	1117.5	T1CW-L-2	UN-HT123	UN-EH123aR	49F	1033.5
UN-E125R(D)	1109.5	1	300	X	3	101.25	187.5	194.5	1117.5	T1CW-J-2	UN-HT125	UN-EH125aR	49F	1033.5
合計：		9												

美特鋁質 有限公司
MIDI Aluminium Fabricator Ltd.

工程號 J-837 地盤 觀塘裕民坊

名稱	雙梗橫料 (外凸)	制圖	利春媚	2019. 7. 15	修改	A
材料	X85552	復核	謝永林	2019. 8. 15	日期	19.09.17
顏色	EC-DG-S332054 (3塗)	批准	Jason		圖號	UN-E101R(D)-1

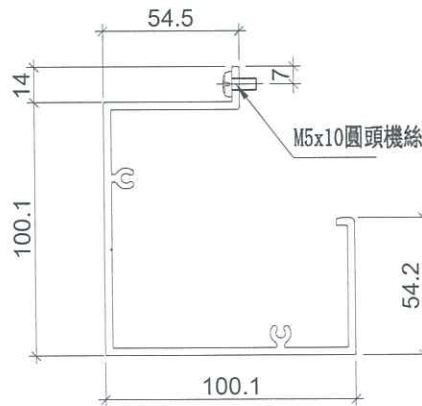
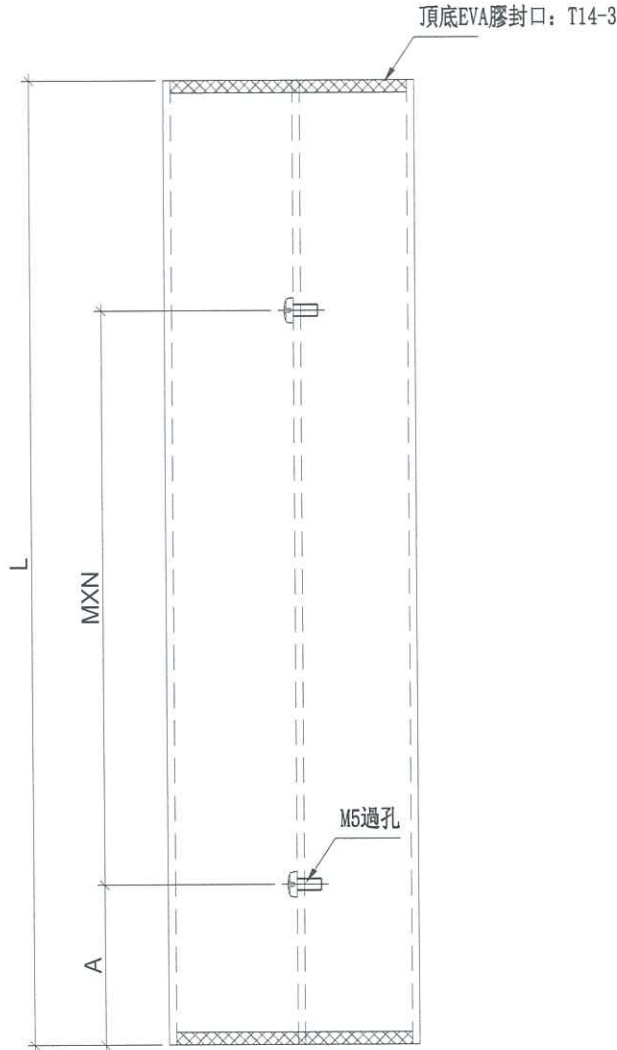


美特鋁質 有限公司
MIDI Aluminium Fabricator Ltd.

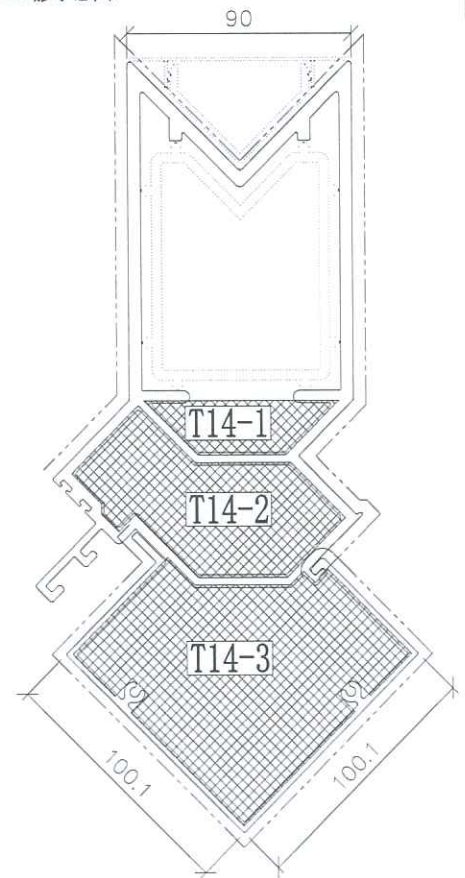
物料編號	L	總層	每層	總數量	MXN	A	分格尺寸	位置
ZS-X01	899	1	1	1	280 X 3	29.5	900	T1CW-B-1
ZS-X02	2249	2	1	2	270 X 8	44.5	2250	T1CW-B-1
ZS-X03	672.5	1	1	1	250 X 2	82	665	T1CW-B-1

工程號 J-837 地盤 觀塘裕民坊

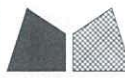
工廠用



EVA膠示意圖:



名稱	轉角企外蓋	制圖	利春媚	2019.7.15	修改	A	
材料	X85569	復核	謝永林	2019.8.15	日期	19.09.17	
顏色	EC-DG-S332054 (3塗)	批准	Jason		圖號	ZS-X01	

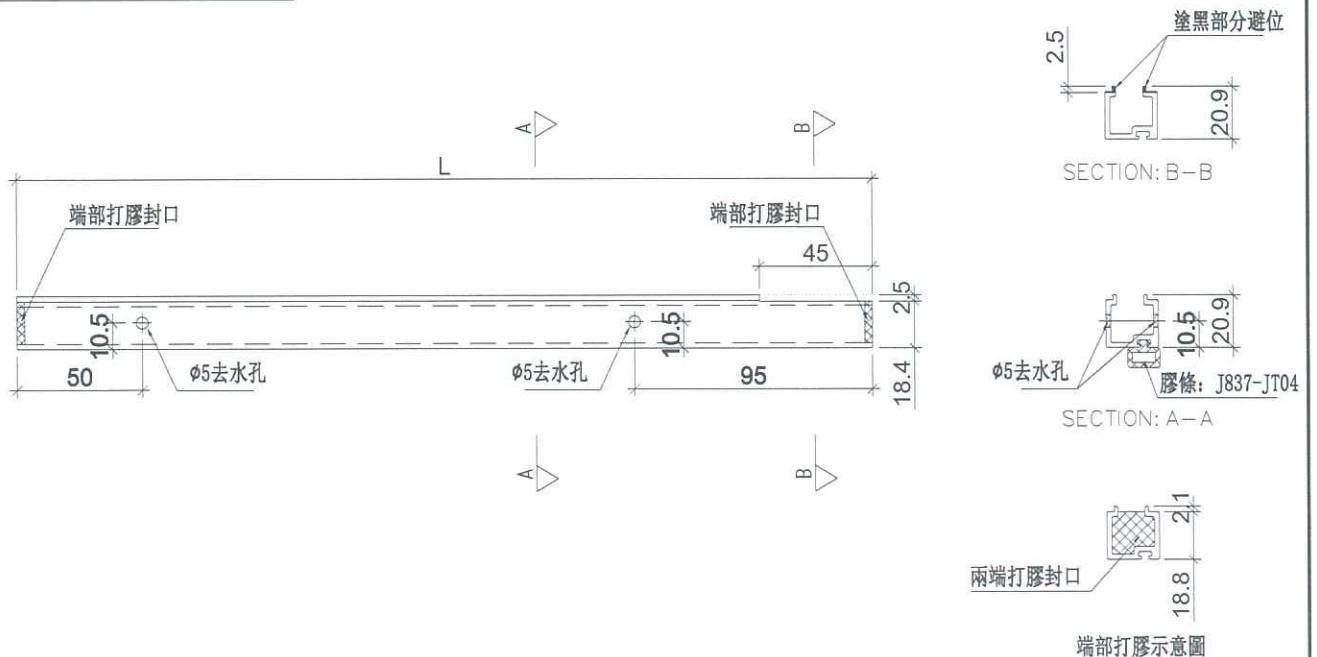


美特鋁質 有限公司
MIDI Aluminium Fabricator Ltd.

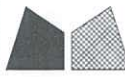
工程號 J-837 地盤 觀塘裕民坊

物料編號	L	層數	每層	總數量	分格尺寸	使用位置	樓層
UN-EH101aR	1664.5	2	1	2	1710	T1CW H-1	49F~50F
UN-EH104aR	1097	2	1	2	1142.5	T1CW-G-1	49F~50F
UN-EH107aR	709.5	2	1	2	755	T1CW-E-2	49F~50F
UN-EH112aR	1479.5	1	1	1	1525	T1CW-A-2	49F
UN-EH114aR	1864.5	2	1	2	1910	T1CW-A-1	49F~50F
UN-EH118aR	1622	2	1	2	1667.5	T1CW-B-2	49F~50F
UN-EH121aR	1479.5	2	1	2	1525	T1CW-C-1	49F~50F
UN-EH123aR	1072	2	1	2	1117.5	T1CW-L-2	49F~50F
UN-EH125aR	1072	2	1	2	1117.5	T1CW-J-2	49F~50F
	合計:			17			

梗窗死牆位二合一底用



名稱	單玻插線	制圖	利春媚	2019. 7. 15	修改	A	
材料	X85560	復核	謝永林	2019. 8. 15	日期	19.09.17	
顏色	EC-DG-S332054 (3塗)	批准	Jason		圖號	UN-EH101aR	

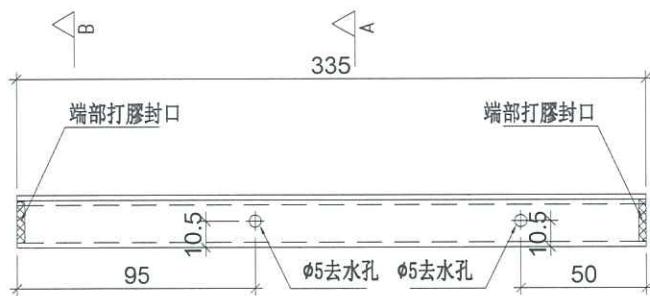


美特鋁質有限公司
MIDI Aluminium Fabricator L

物料編號	層數	每層	總數量	分格尺寸	使用位置	樓層
UN-EH112aR	1	1	1	1525	T1CW-A-2	49F

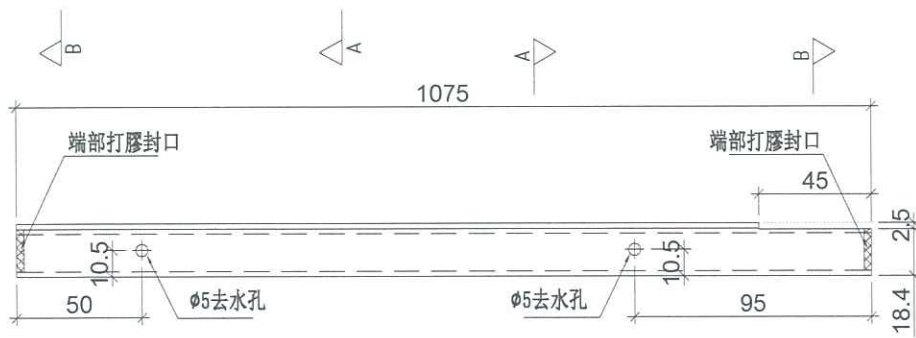
工程號 J-837 地盤 觀塘裕民坊

UN-EH112aR=1 (UN-EH112aR (a))+1 (UN-EH112aR (b))

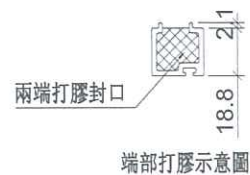
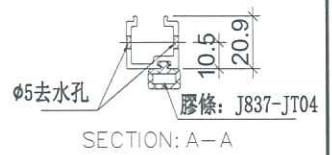
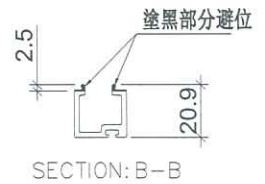


圖號: UN-EH112aR(a)

梗窗死牆位二合一底用



圖號: UN-EH112aR(b)



名稱	單玻插線	制圖	利春媚	2019. 7. 15	修改	新增	
材料	X85560	復核	謝永林	2019. 8. 15	日期	19.09.17	
顏色	EC-DG-S332054 (3塗)	批准	Jason		圖號	UN-EH112aR	