



工程指示 / 要求簡箋(E.I.)

工程指示編號：EI / 10066 / 18

修改版次：F

工程編號：J - 837

工程名稱：觀塘裕民坊

工程項目：幕牆 大貨(T1, 7-9/F)(樣板層)

收件人：生統

發件人：Eric Liu

日期：04/03/2019

要求提供 / 確認 事項：

- () 初步鋁料 B.M. () 加工拆圖，然後生產 () 尺寸表
- () 正式鋁料 B.M. () 技術上資料 / 指示 () 報價
- () 配件 B.M. () 樣辦或貨品說明書 () 分判合約
- () 其他：_____

內容：

請按加工圖加工幕牆鋁料送地盤安裝(T1, 7-9/F 樣板層用)

F 版: 單玻插線配合改倉用橫料未改尺寸，此版改回

謝謝！

請在 2019/ 03 / 08 前完成上列要求。

附： 2 頁加工圖

以上項目為:

- 原合約工程包 原合約工程加 / 減賬 新工程報價

原因：-

分發東莞各部門：

- () 生產技術總監 連附件 () 技術部 連附件 *林* () 生產部 連附件 () 機械設計部 連附件
- () 採購部 連附件 () 生產統籌部 連附件 *梅*
- () 質檢部 連附件 () 會計部 連附件 () 報關組 連附件 () 其他 楊榮輝 連附件

分發其他分判：

- () 王禮秋 連附件

分發香港各部門：

- () 行政部 連附件 () 會計部 連附件 () 統籌部 連附件 () 工程部地盤科文 連附件 *林*
- () 採購部 連附件 () QS 部 連附件 () 維修部 連附件 () 其他 _____ 連附件

傳遞編號：

HK 0529 / 18

發件人簽署：
Eric Liu

項目經理簽署：
[Signature]



<h1>工作聯絡單</h1>	表格編號		MIDI QR-006	
	版本	A	頁碼	1/1

文件編號	T-1741	發出日期	2019.03.07
------	--------	------	------------

發文部門	工程組	頁數	42
------	-----	----	----

受文部門：

東莞工廠：葉生 積哥 工程組 技術部 質檢部 生產部

倉務部 採購部 行政部 財務部 生產統籌部

香港公司：繆生 施哥 胡哥 FranKie Maggie 林哥

文件類型	<input type="checkbox"/> 急件 <input type="checkbox"/> 密件 <input type="checkbox"/> 請批示 <input type="checkbox"/> 請回覆 <input checked="" type="checkbox"/> 請處理 <input type="checkbox"/> 請傳閱
------	--

文件主題	<1837> T1 TF-97 增橫樑單玻後尺寸修改(原圖10066)
------	-------------------------------------

聯絡內容	<p>更改橫樑做法，10066位漏改相同附件2頁。</p> <p>由地場安裝 請同一地場重新排位使用新圖長度安裝。</p> <p>謝謝：(地場用 T1-TF-97)</p>
------	--

發文人	謝永林	審核人		批准人	
-----	-----	-----	--	-----	--

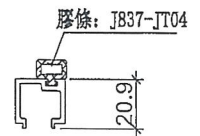
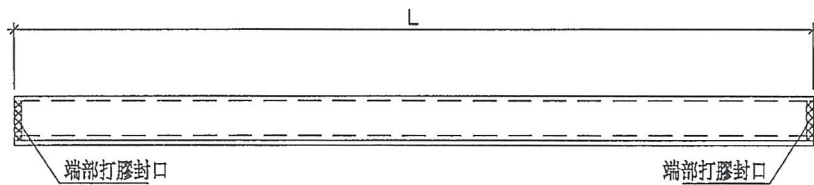


美特鋁質 有限公司
MIDI Aluminium Fabricator Ltd.

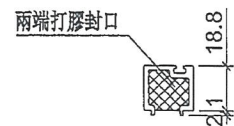
工程號 J-837 地盤 觀塘裕民坊

物料編號	L	層數	每層	總數量	分格尺寸	使用位置	樓層
UN-HM1	601	3	1	3	650	T1CW-A-3	7F~9F
	601	3	1	3	650	T1CW-A-2	7F~9F
	601	3	1	3	650	T1CW-C-1	7F~9F
	601	3	1	3	650	T1CW-M-2	7F~9F
	601	3	1	3	650	T1CW-K-2	7F~9F
	601	3	1	3	650	T1CW-H-2	7F~9F
	601	3	1	3	650	T1CW-G-1	7F~9F
	601	3	1	3	650	T1CW-B-2	7F~9F
	601	3	2	6	650	T1CW-D-1	7F~9F
	601	3	1	3	650	T1CW-L-1	7F~9F
UN-HM2	401	3	1	3	450	T1CW-H-1	7F~9F
	401	3	1	3	450	T1CW-G-2	7F~9F
	401	3	1	3	450	T1CW-E-2	7F~9F
	401	3	1	3	450	T1CW-A-1	7F~9F
	401	3	1	3	450	T1CW-B-3	7F~9F
	401	3	1	3	450	T1CW-M-1	7F~9F
	401	3	1	3	450	T1CW-L-2	7F~9F
	401	3	1	3	450	T1CW-C-1	7F~9F
UN-HM26	351	3	1	3	400	T1CW-F-2	7F~9F
UN-TM01	1026	3	1	3	1075	T1CW-G-1	7F~9F
UN-TM02	868.5	3	1	3	917.5	T1CW-K-1	7F~9F
	868.5	3	1	3	917.5	T1CW-J-2	7F~9F
UN-ZM1	503.5	3	1	3	650	T1CW-B-1	7F~9F

生窗死牆位頂用



原EI 10066 D版



端部打膠示意圖

名稱	單玻璃插線	制圖	羅志光	2019.1.07	修改	新增	A	
材料	X85560	復核	謝永林	2019.1.08	日期	2019.2.17	2019.3.3	
顏色	EC-DG-S332054 (3塗)	批准			圖號	UN-HM1		

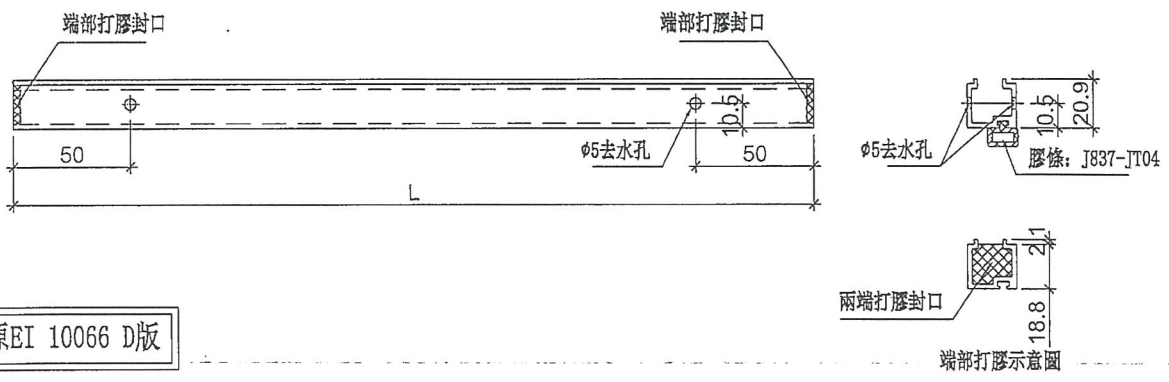


美特鋁質 有限公司
MIDI Aluminium Fabricator Ltd.

工程號 J-837 地盤 觀塘裕民坊

物料編號	L	層數	每層	總數量	分格尺寸	使用位置	樓層
UN-HM1a	601	3	1	3	650	T1CW-A-3	7F~9F
	601	3	1	3	650	T1CW-A-2	7F~9F
	601	3	1	3	650	T1CW-C-1	7F~9F
	601	3	1	3	650	T1CW-M-2	7F~9F
	601	3	1	3	650	T1CW-K-2	7F~9F
	601	3	1	3	650	T1CW-H-2	7F~9F
	601	3	1	3	650	T1CW-G-1	7F~9F
	601	3	1	3	650	T1CW-B-2	7F~9F
	601	3	2	6	650	T1CW-D-1	7F~9F
	601	3	1	3	650	T1CW-L-1	7F~9F
UN-HM2a	401	3	1	3	450	T1CW-H-1	7F~9F
UN-HM2a	401	3	1	3	450	T1CW-G-2	7F~9F
UN-HM2a	401	3	1	3	450	T1CW-E-2	7F~9F
UN-HM2a	401	3	1	3	450	T1CW-A-1	7F~9F
UN-HM2a	401	3	1	3	450	T1CW-B-3	7F~9F
UN-HM2a	401	3	1	3	450	T1CW-M-1	7F~9F
UN-HM2a	401	3	1	3	450	T1CW-L-2	7F~9F
UN-HM2a	401	3	1	3	450	T1CW-C-1	7F~9F
UN-HM26a	351	3	1	3	400	T1CW-F-2	7F~9F
UN-TM01a	1026	3	1	3	1075	T1CW-G-1	7F~9F
UN-TM02a	868.5	3	1	3	917.5	T1CW-K-1	7F~9F
	868.5	3	1	3	917.5	T1CW-J-2	7F~9F
UN-ZM1a	503.5	3	1	3	650	T1CW-B-1	7F~9F

生窗死牆位底用



原EI 10066 D版

名稱	單玻璃插線	制圖	羅志光	2019.1.07	修改	新增	A
材料	X85560	復核	謝永林	2019.1.08	日期	2019.2.17	2019.3.3
顏色	EC-DG-S332054 (3塗)	批准			圖號	UN-HM1a	