



工程指示 / 要求簡箋(E.I.)

工程指示編號：EI / 10066 / 18

修改版次：B

工程編號：J - 837

工程名稱：觀塘裕民坊

工程項目：幕牆 大貨(T1, 7-9/F)(樣板層)(主企主橫)

收件人：生統

發件人：Eric Liu

日期：05/01/2019

要求提供 / 確認 事項：

- | | | |
|------------------------------------|-------------------------------------|-------------------------------|
| <input type="checkbox"/> 初步鋁料 B.M. | <input type="checkbox"/> 加工拆圖，然後生產 | <input type="checkbox"/> 尺寸表 |
| <input type="checkbox"/> 正式鋁料 B.M. | <input type="checkbox"/> 技術上資料 / 指示 | <input type="checkbox"/> 報價 |
| <input type="checkbox"/> 配件 B.M. | <input type="checkbox"/> 樣辦或貨品說明書 | <input type="checkbox"/> 分判合約 |
| <input type="checkbox"/> 其他：_____ | | |

內容：

請按加工圖加工幕牆鋁料送地盤安裝(T1, 7-9/F 樣板層用)(主企主橫)

B 版: 因前版加工圖有誤，請補回 T1B 位置橫料送地盤安裝

謝謝！

請在 2019/ 01 / 08 前完成上列要求。

附： 4 頁加工圖，1 頁位置圖

以上項目為：

- 原合約工程包 原合約工程加 / 減賬 新工程報價

原因：-

分發東莞各部門：

- () 生產技術總監 連附件 () 技術部 連附件 永林 () 生產部 連附件 () 機械設計部 連附件
 () 採購部 連附件 () 生產統籌部 連附件 梅
 () 質檢部 連附件 () 會計部 連附件 () 報關組 連附件 () 其他 楊榮輝 連附件

分發其他分判：

- () 王禮秋 連附件

分發香港各部門：

- () 行政部 連附件 () 會計部 連附件 () 統籌部 連附件 () 工程部地盤科文 連附件 楊
 () 採購部 連附件 () QS 部 連附件 () 維修部 連附件 () 其他 _____ 連附件

傳遞編號：

HK 0037 / 18

發件人簽署：

項目經理簽署：

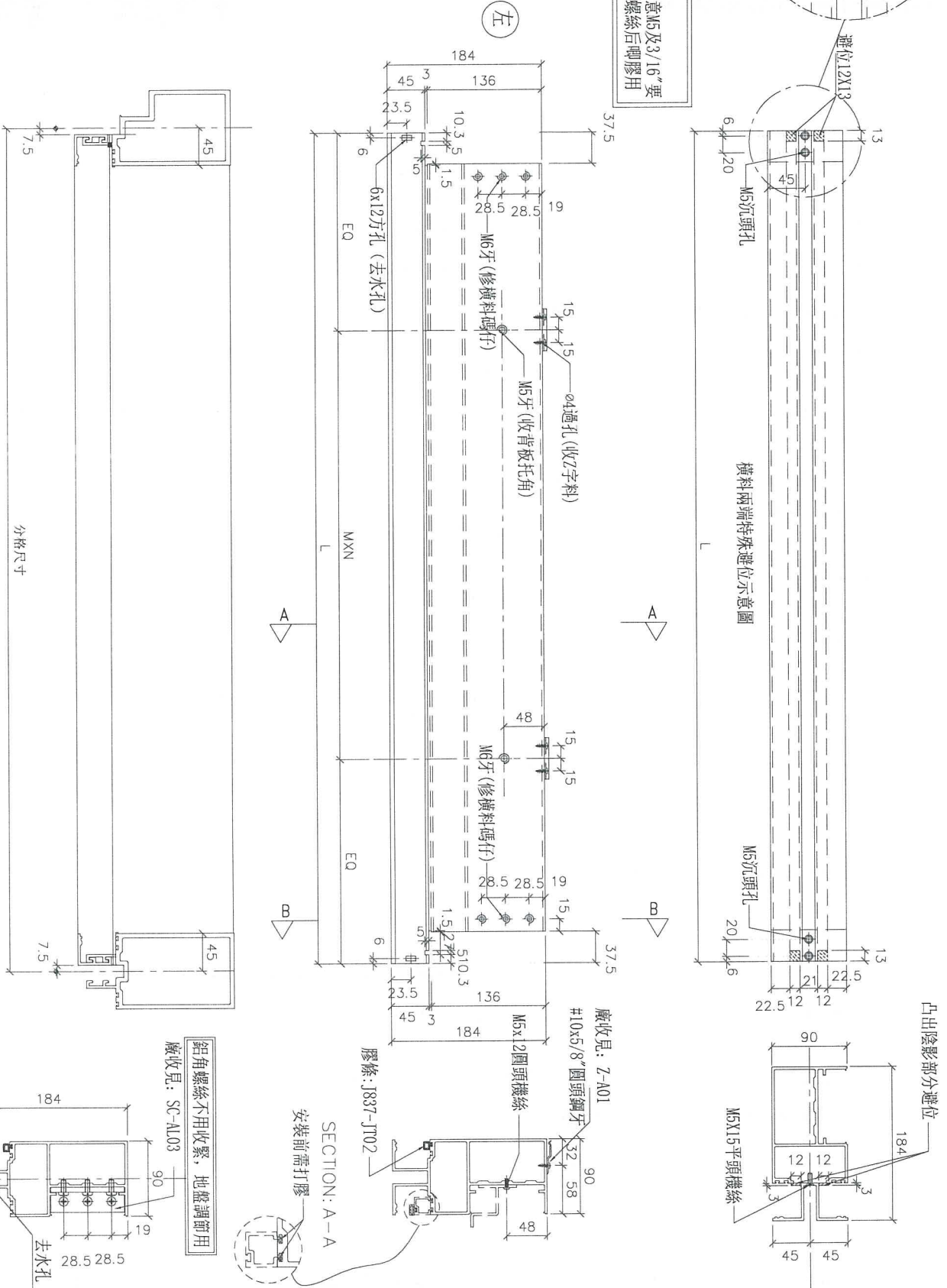


美特鋁質 有限公司
MIDI Aluminium Fabricator Ltd.

工程號 J-837 地盤 觀塘裕民坊

數據表參見: UN-T101-1

*注意:
螺絲鑽平頭孔事宜, 請留意M5及3/16"要
沉頭 (90° X ϕ 10), 供修螺絲后脚膠用



名稱	雙梗橫料 (外凸)	制圖	羅志光	2018.12.10	修改	A	B	
材料	X85552	復核	謝永林	2018.12.13	日期	2018.12.25	2019.01.04	
顏色	EC-DG-S332054 (3塗)	批准			圖號	UN-T101		

拆圖參見: UN-T101

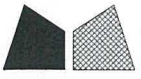


美特鋁質 有限公司
MIDI Aluminium Fabricator Ltd.

工程號	J-837	地盤	觀塘裕民坊
-----	-------	----	-------

物料編號	L	數量	M	X	N	BQ	分格尺寸	使用位置	樓層	修改
UN-T101	1695	3	300	X	5	97.5	1710	T1CW-H-1	7F~9F	
UN-T102	1695	3	300	X	5	97.5	1710	T1CW-G-2	7F~9F	
UN-T103	1510	3	300	X	4	155	1525	T1CW-G-1	7F~9F	
UN-T104	1127.5	3	300	X	3	113.75	1142.5	T1CW-G-1	7F~9F	
UN-T105	1642.5	3	280	X	5	121.25	1657.5	T1CW-F-2	7F~9F	
UN-T106	1027.5	3	250	X	3	138.75	1042.5	T1CW-F-2	7F~9F	
UN-T107	740	3	250	X	2	120	755	T1CW-E-2	7F~9F	
UN-T108	1665	3	280	X	5	132.5	1680	T1CW-E-2	7F~9F	
UN-T109	1677.5	3	280	X	5	138.75	1692.5	T1CW-E-1	7F~9F	
UN-T110	795	3	300	X	2	97.5	810	T1CW-D-1	7F~9F	
UN-T111	1027.5	3	250	X	3	138.75	1042.5	T1CW-A-2	7F~9F	
UN-T112	1510	3	300	X	4	155	1525	T1CW-A-2	7F~9F	
UN-T113	1510	3	300	X	4	155	1525	T1CW-A-2	7F~9F	
UN-T114	1895	3	280	X	6	107.5	1910	T1CW-A-1	7F~9F	
UN-T115	985	3	250	X	3	117.5	1000	T1CW-A-1	7F~9F	
UN-T116	1695	0	300	X	5	97.5	1710	T1CW-B-3	7F~9F	B版取消
UN-T117	1985	3	300	X	6	92.5	2000	T1CW-B-2	7F~9F	
UN-T118	1652.5	3	280	X	5	126.25	1667.5	T1CW-B-2	7F~9F	
UN-T120	1202.5	3	300	X	3	151.25	1217.5	T1CW-C-1	7F~9F	
UN-T121	1510	3	300	X	4	155	1525	T1CW-C-1	7F~9F	
UN-T122	1102.5	3	300	X	3	101.25	1117.5	T1CW-M-1	7F~9F	
UN-T123	1102.5	3	300	X	3	101.25	1117.5	T1CW-L-2	7F~9F	
UN-T124	1102.5	3	300	X	3	101.25	1117.5	T1CW-K-1	7F~9F	
UN-T125	1102.5	3	300	X	3	101.25	1117.5	T1CW-J-2	7F~9F	
UN-T126	1127.5	3	300	X	3	113.75	1142.5	T1CW-H-2	7F~9F	
UN-T127	1510	3	300	X	4	155	1525	T1CW-H-2	7F~9F	
UN-T128	577.5	3	300	X	1	138.75	592.5	T1CW-K-1	7F~9F	
UN-T129	577.5	3	300	X	1	138.75	592.5	T1CW-L-2	7F~9F	
UN-T130	1345	3	250	X	4	172.5	1360	T1CW-B-3	7F~9F	
合計:		84								B版新增

名稱	雙梗橫料 (外凸)	制圖	羅志光	2018. 12. 10	修改	A	B
材料	X85552	復核	謝永林	2018. 12. 13	日期	2018. 12. 25	2019. 01. 04
顏色	EC-DG-S332054 (3塗)	批准			圖號	UN-T101-1	

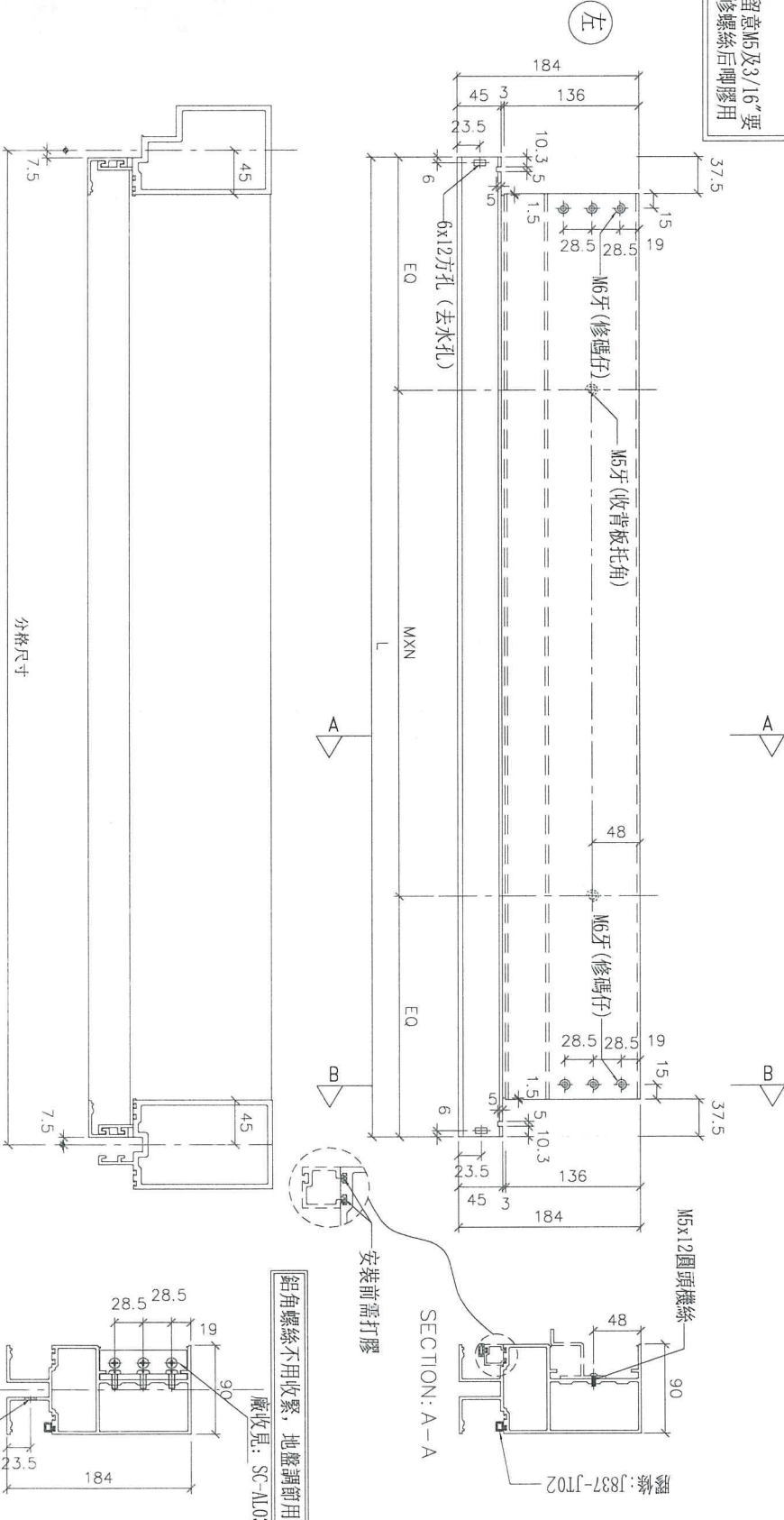
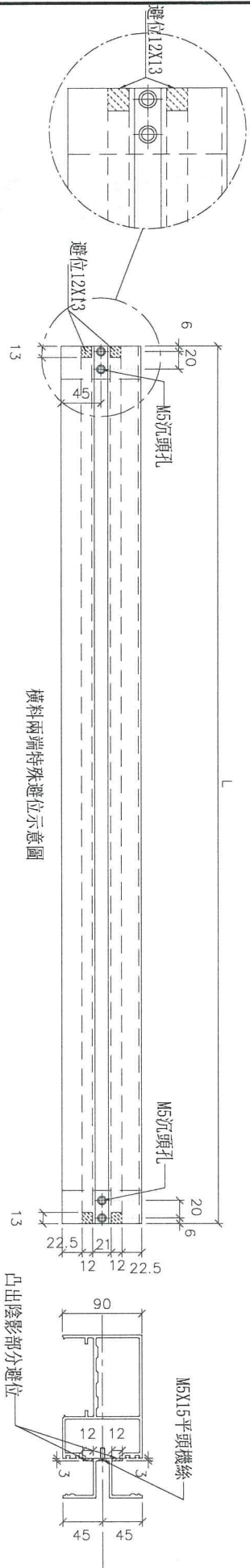


美特鋁質 有限公司
MIDI Aluminium Fabricator Ltd.

工程號 J-837 地盤 觀塘裕民坊

數據表參見：UN-T101a-1

*注意：
螺絲鑽平頭孔事宜，請留意M5及3/16"要
沉頭（90° X ø10），供修螺絲后唧膠用



SECTION: B-B

SECTION: A-A

名稱	雙梗橫料（外凸）	制圖	羅志光	2018.12.10	修改	A	B
材料	X85552	復核	謝永林	2018.12.13	日期	2018.12.25	2019.01.04
顏色	EC-DG-S332054（3塗）	批准			圖號	UN-T101a	

拆圖參見：UN-T101a



美特鋁質 有限公司
MIDI Aluminium Fabricator Ltd.

工程號	J-837	地盤	觀塘裕民坊
-----	-------	----	-------

物料編號	L	數量	M	X	N	EQ	分格尺寸	使用位置	樓層	修改
UN-T101a	1695	3	300	X	5	97.5	1710	T1CW-H-1	7F~9F	
UN-T102a	1695	3	300	X	5	97.5	1710	T1CW-G-2	7F~9F	
UN-T103a	1510	3	300	X	4	155	1525	T1CW-G-1	7F~9F	
UN-T104a	1127.5	3	300	X	3	113.75	1142.5	T1CW-G-1	7F~9F	
UN-T105a	1642.5	3	280	X	5	121.25	1657.5	T1CW-F-2	7F~9F	
UN-T106a	1027.5	3	250	X	3	138.75	1042.5	T1CW-F-2	7F~9F	
UN-T107a	740	3	250	X	2	120	755	T1CW-E-2	7F~9F	
UN-T108a	1665	3	280	X	5	132.5	1680	T1CW-E-2	7F~9F	
UN-T109a	1677.5	3	280	X	5	138.75	1692.5	T1CW-E-1	7F~9F	
UN-T110a	795	3	300	X	2	97.5	810	T1CW-D-1	7F~9F	
UN-T111a	1027.5	3	250	X	3	138.75	1042.5	T1CW-A-2	7F~9F	
UN-T112a	1510	3	300	X	4	155	1525	T1CW-A-2	7F~9F	
UN-T113a	1510	3	300	X	4	155	1525	T1CW-A-2	7F~9F	
UN-T114a	1895	3	280	X	6	107.5	1910	T1CW-A-1	7F~9F	
UN-T115a	985	3	250	X	3	117.5	1000	T1CW-A-1	7F~9F	
UN-T116a	1695	0	300	X	5	97.5	1710	T1CW-B-3	7F~9F	B版取消
UN-T117a	1985	3	300	X	6	92.5	2000	T1CW-B-2	7F~9F	
UN-T118a	1652.5	3	280	X	5	126.25	1667.5	T1CW-B-2	7F~9F	
UN-T120a	1202.5	3	300	X	3	151.25	1217.5	T1CW-C-1	7F~9F	
UN-T121a	1510	3	300	X	4	155	1525	T1CW-C-1	7F~9F	
UN-T122a	1102.5	3	300	X	3	101.25	1117.5	T1CW-M-1	7F~9F	
UN-T123a	1102.5	3	300	X	3	101.25	1117.5	T1CW-L-2	7F~9F	
UN-T124a	1102.5	3	300	X	3	101.25	1117.5	T1CW-K-1	7F~9F	
UN-T125a	1102.5	3	300	X	3	101.25	1117.5	T1CW-J-2	7F~9F	
UN-T126a	1127.5	3	300	X	3	113.75	1142.5	T1CW-H-2	7F~9F	
UN-T127a	1510	3	300	X	4	155	1525	T1CW-H-2	7F~9F	
UN-T128a	577.5	3	300	X	1	138.75	592.5	T1CW-K-1	7F~9F	
UN-T129a	577.5	3	300	X	1	138.75	592.5	T1CW-J-2	7F~9F	
UN-T130a	1345	3	250	X	4	172.5	1360	T1CW-B-3	7F~9F	B版新增
合計:		84								

名稱	雙梗橫料 (外凸)	制圖	羅志光	2018.12.10	修改	A	B
材料	X85552	復核	謝永林	2018.12.13	日期	2018.12.25	2019.01.04
顏色	EC-DG-S332054 (3塗)	批准			圖號	UN-T101a-1	

