



## 工程指示 / 要求簡箋(E.I.)

工程指示編號：EI / 10037 / 18

修改版次：B

工程編號：J - 837

工程名稱：觀塘裕民坊

工程項目：幕牆 大貨(T5, 7-9/F)(樣板層)(主企主橫)

收件人：生統

發件人：Eric Liu

日期：14/01/2019

□要求提供 / □確認 事項：

- |                                    |                                     |                               |
|------------------------------------|-------------------------------------|-------------------------------|
| <input type="checkbox"/> 初步鋁料 B.M. | <input type="checkbox"/> 加工拆圖，然後生產  | <input type="checkbox"/> 尺寸表  |
| <input type="checkbox"/> 正式鋁料 B.M. | <input type="checkbox"/> 技術上資料 / 指示 | <input type="checkbox"/> 報價   |
| <input type="checkbox"/> 配件 B.M.   | <input type="checkbox"/> 樣辦或貨品說明書   | <input type="checkbox"/> 分判合約 |
| <input type="checkbox"/> 其他：_____  |                                     |                               |

內容：

請按加工圖加工幕牆鋁料送地盤安裝(T5, 7-9/F 樣板層用) (主企主橫)

B 版：因應第 4 份大圖分倉修改，部份企橫料之前廠已暫停，現補回

謝謝！

完生產 企橫料 材料照樣暫停

請在 2019/ 01 / 19 前完成上列要求。

附： 16 頁加工圖，1 頁位置圖

以上項目為：

- |                                 |                                      |                                |
|---------------------------------|--------------------------------------|--------------------------------|
| <input type="checkbox"/> 原合約工程包 | <input type="checkbox"/> 原合約工程加 / 減賬 | <input type="checkbox"/> 新工程報價 |
|---------------------------------|--------------------------------------|--------------------------------|

原因：-

分發東莞各部門：

- |                                      |   |   |                              |                                      |
|--------------------------------------|---|---|------------------------------|--------------------------------------|
| <input type="checkbox"/> 生產技術總監 □連附件 | <input checked="" type="checkbox"/> 技術部 <input checked="" type="checkbox"/> 連附件 林 | <input type="checkbox"/> 生產部  | <input type="checkbox"/> 連附件 | <input type="checkbox"/> 機械設計部 □連附件  |
| <input type="checkbox"/> 採購部         | <input type="checkbox"/> 連附件  | <input checked="" type="checkbox"/> 生產統籌部 <input checked="" type="checkbox"/> 連附件 楊 |                              |                                      |
| <input type="checkbox"/> 質檢部         | <input type="checkbox"/> 連附件  | <input type="checkbox"/> 會計部  | <input type="checkbox"/> 連附件 | <input type="checkbox"/> 報關組         |
|                                      |   |   |                              | <input type="checkbox"/> 連附件         |
|                                      |   |   |                              | <input type="checkbox"/> 其他 楊榮輝 □連附件 |

分發其他分判：

- |                              |                              |
|------------------------------|------------------------------|
| <input type="checkbox"/> 王禮秋 | <input type="checkbox"/> 連附件 |
|------------------------------|------------------------------|

分發香港各部門：

- |                                   |                                    |                                   |   |
|-----------------------------------|------------------------------------|-----------------------------------|---|
| <input type="checkbox"/> 行政部 □連附件 | <input type="checkbox"/> 會計部 □連附件  | <input type="checkbox"/> 統籌部 □連附件 | <input checked="" type="checkbox"/> 工程部地盤科文 <input checked="" type="checkbox"/> 連附件 楊 |
| <input type="checkbox"/> 採購部 □連附件 | <input type="checkbox"/> QS 部 □連附件 | <input type="checkbox"/> 維修部 □連附件 | <input type="checkbox"/> 其他 _____ □連附件  |

傳遞編號：

發件人簽署：

HK 0129 /19

項目經理簽署：

圖則登記表  
DRAWING REGISTER

工程名稱 Project Title: <b>觀塘裕民坊 (T5座) 7F-9F</b> <b>框架式幕牆 (主企+主橫+部分小配料拆圖)</b>
工程編號 Project No: <b>J-837</b>

接收日期 Receiving Date (適用於客戶圖則)

年										
月										
日										

分發予 Distributed To


發出日期 Issued Date

年	18	18	19							
月	12	12	01							
日	13	15	10							

圖則編號 Drg. No.	圖則名稱 Drawing Title
SD-ML01	SD中企 (外凹) 加工圖
SD-ML01A	SD中企 (外凹) 加工圖
SD-ML02	雙生企加工圖
SD-ML02A	雙生企加工圖
SD-ML03	SD中企 (外凹) 加工圖
SD-ML04	雙生企加工圖
SD-MR01	雙生企加工圖
SD-MR01A	雙生企加工圖
SD-MR02	SD中企 (外凹) 加工圖
G-MS01	生梗企加工圖
G-MS02	生梗企加工圖
G-MS03	雙梗企加工圖
G-MS04	雙生企1加工圖
G-MS05	生梗企加工圖
G-MS06	生梗企加工圖
G-MS07	雙生企1加工圖
G-MS07R	雙生企1加工圖
G-MS08	雙生企1加工圖
G-MS08R	雙生企1加工圖
G-MS09	雙生企1加工圖
G-MS10	雙生企1加工圖
G-MS10R	雙生企1加工圖
G-MS10AR	生梗企加工圖
G-MS09R	雙生企1加工圖
G-MS11R	生梗企加工圖

修訂編號  
Revision No.

1	-	-	-							
2	-	-	-							
3	-	-	-							
4	-	-	-							
5	-	-	-							
6	-	-	-							
7	-	-	-							
8	-	-	-							
9	-	-	-							
10	-	-	-							
11	-	-	-							
12	-	-	-							
13	-	-	-							
14	-	-	A							
15	-	-	-							
16	-	-	-							
17	-	-	-							
18	-	-	-							
19	-	-	-							
20	-	-	-							
21	-	-	-							
22	-	-	-							
23	-	-	-							
24	-	-	-							
25	-	-	-							



圖則登記表  
DRAWING REGISTER

工程名稱 Project Title: <b>觀塘裕民坊 (T5座) 7F~9F</b>
<b>框架式幕牆 (主企+主橫+部分小配料拆圖)</b>
工程編號 Project No: <b>J-837</b>

年  
月  
日

接收日期 Receiving Date (適用於客戶圖則)


分發予 Distributed To


年  
月  
日

發出日期 Issued Date

18	18	19							
12	12	01							
13	15	10							

圖則編號 Drg. No.	圖則名稱 Drawing Title
UN-R02a	生梗橫料 (生窗用)
UN-R02S	生梗橫料 (生窗用)
UN-R02aS	生梗橫料 (生窗用)
UN-R20S	生梗橫料 (生窗用)
UN-R20aS	生梗橫料 (生窗用)
UN-L01b	雙梗橫料 (外凸)
UN-L01b-1	雙梗橫料 (外凸) (數據表)
UN-L01bS	雙梗橫料 (外凸)
UN-L01bS-1	雙梗橫料 (外凸) (數據表)
UN-L02b	雙梗橫料 (外凸)
UN-L02b-1	雙梗橫料 (外凸) (數據表)
UN-L02bS	雙梗橫料 (外凸)
UN-L02bS-1	雙梗橫料 (外凸) (數據表)
UN-L16b	雙梗橫料 (外凸)
UN-R01b	雙梗橫料 (外凸)
UN-R01b-1	雙梗橫料 (外凸) (數據表)
UN-R01bS	雙梗橫料 (外凸)
UN-R02b	雙梗橫料 (外凸)
UN-R02b-1	雙梗橫料 (外凸) (數據表)
UN-R02bS	雙梗橫料 (外凸)
UN-R02bS-1	雙梗橫料 (外凸) (數據表)
UN-R20bS	雙梗橫料 (外凸)
ZS-U01	SD中柱底座加工圖
ZS-U01R	SD中柱底座加工圖
TD-M05	SD中柱底座加工圖

51  
52  
53  
54  
55  
56  
57  
58  
59  
60  
61  
62  
63  
64  
65  
66  
67  
68  
69  
70  
71  
72  
73  
74  
75

修訂編號  
Revision No.

-	-	-							
-	-	-							
-	-	-							
-	-	-							
-	-	-							
-	-	-							
-	-	-							
-	-	-							
-	-	-							
-	-	-							
-	-	-							
-	-	-							
-	-	-							
-	-	-							
-	-	-							
-	-	-							
-	-	-							
-	-	-							
-	-	-							
-	-	-							
-	-	-							

圖則登記表  
DRAWING REGISTER

工程名稱 Project Title: <b>觀塘裕民坊 (T5座) 7F-9F</b> <b>框架式幕牆 (主企+主橫+部分小配料拆圖)</b>
工程編號 Project No: <b>J-837</b>

接收日期 Receiving Date (適用於客戶圖則)

年											
月											
日											

分發予 Distributed To


發出日期 Issued Date

年	18	18	19								
月	12	12	01								
日	13	15	10								

圖則編號 Drg. No.	圖則名稱 Drawing Title
TD-M05R	SD中柱底座加工圖
UN-SE1	雙生托加工圖
UN-SE1R	雙生托加工圖
UN-SE2	雙生托加工圖
LJ-C01	鋁角加工圖
LJ-C01R	鋁角加工圖
LJ-C02	鋁角加工圖
LJ-C02R	鋁角加工圖
LJ-C03	鋁角加工圖
LJ-C03R	鋁角加工圖
FD-L01	鋁角加工圖
FD-L01R	鋁角加工圖
SZ-Y01	鋁角加工圖
SZ-Y01R	鋁角加工圖
SC-AL03	鋁角加工圖
SC-AL04	鋁角加工圖
SC-AL05	鋁巴加工圖
Z-A01	Z字碼加工圖
W-TX1	雙梗企套芯加工圖
W-TX2	生梗企套芯加工圖
W-TX2R	生梗企套芯加工圖
W-TX3	雙生企套芯加工圖
CW-JT01	膠條安裝位置圖
CW-JT02	膠條安裝位置圖
J837-CW-2501	安裝位置圖

修訂編號 Revision No.											
76	-	-	-								
77	-	-	-								
78	-	-	-								
79	-	-	-								
80	-	A	B								
81	-	A	B								
82	-	-	-								
83	-	-	-								
84	-	-	-								
85	-	-	-								
86	-	-	-								
87	-	-	A								
88	-	-	-								
89	-	-	-								
90	-	-	A								
91	-	-	A								
92	-	-	A								
93	-	-	-								
94	-	-	-								
95	-	-	A								
96	-	-	A								
97	-	-	-								
98	-	-	-								
99	-	-	-								
100	-	-	-								

圖則登記表  
DRAWING REGISTER

工程名稱 Project Title: <b>觀塘裕民坊 (T5座) 7F-9F</b> 框架式幕牆 (主企+主橫+部分小配料拆圖)
工程編號 Project No: <b>J-837</b>

接收日期 Receiving Date (適用於客戶圖則)

年									
月									
日									

分發予 Distributed To


發出日期 Issued Date

年	18	18	19						
月	12	12	01						
日	13	15	10						

圖則編號 Drg. No.	圖則名稱 Drawing Title
J837-CW-2502	安裝位置圖
J837-CW-2503	安裝位置圖
J837-CW-2504	安裝位置圖
J837-CW-2505	安裝位置圖
J837-CW-2506	安裝位置圖
J837-CW-2507	安裝位置圖
J837-CW-2508	安裝位置圖
J837-CW-2509	安裝位置圖
J837-CW-2510	安裝位置圖
J837-CW-2511	安裝位置圖
J837-CW-2512	安裝位置圖
LJ-C01a	鋁角加工圖
LJ-C01aR	鋁角加工圖

修訂編號  
Revision No.

101	-	-	-						
102	-	-	-						
103	-	-	-						
104	-	-	-						
105	-	-	-						
106	-	-	-						
107	-	-	-						
108	-	-	-						
109	-	-	-						
110	-	-	-						
111	-	-	A						
112	-	-	新增						
113	-	-	新增						



美特鋁質有限公司  
MIDI Aluminium Fabricator Ltd.

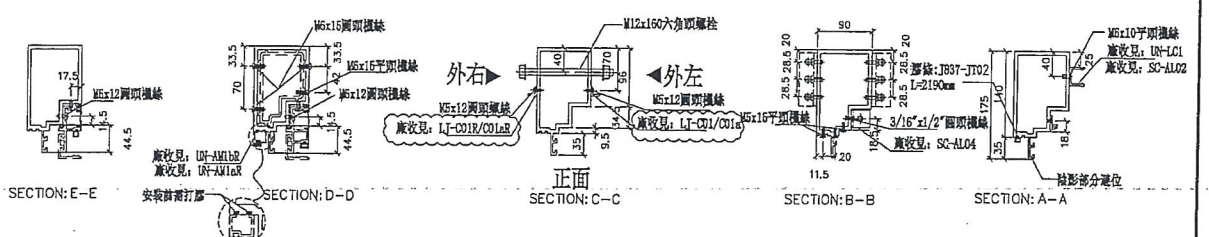
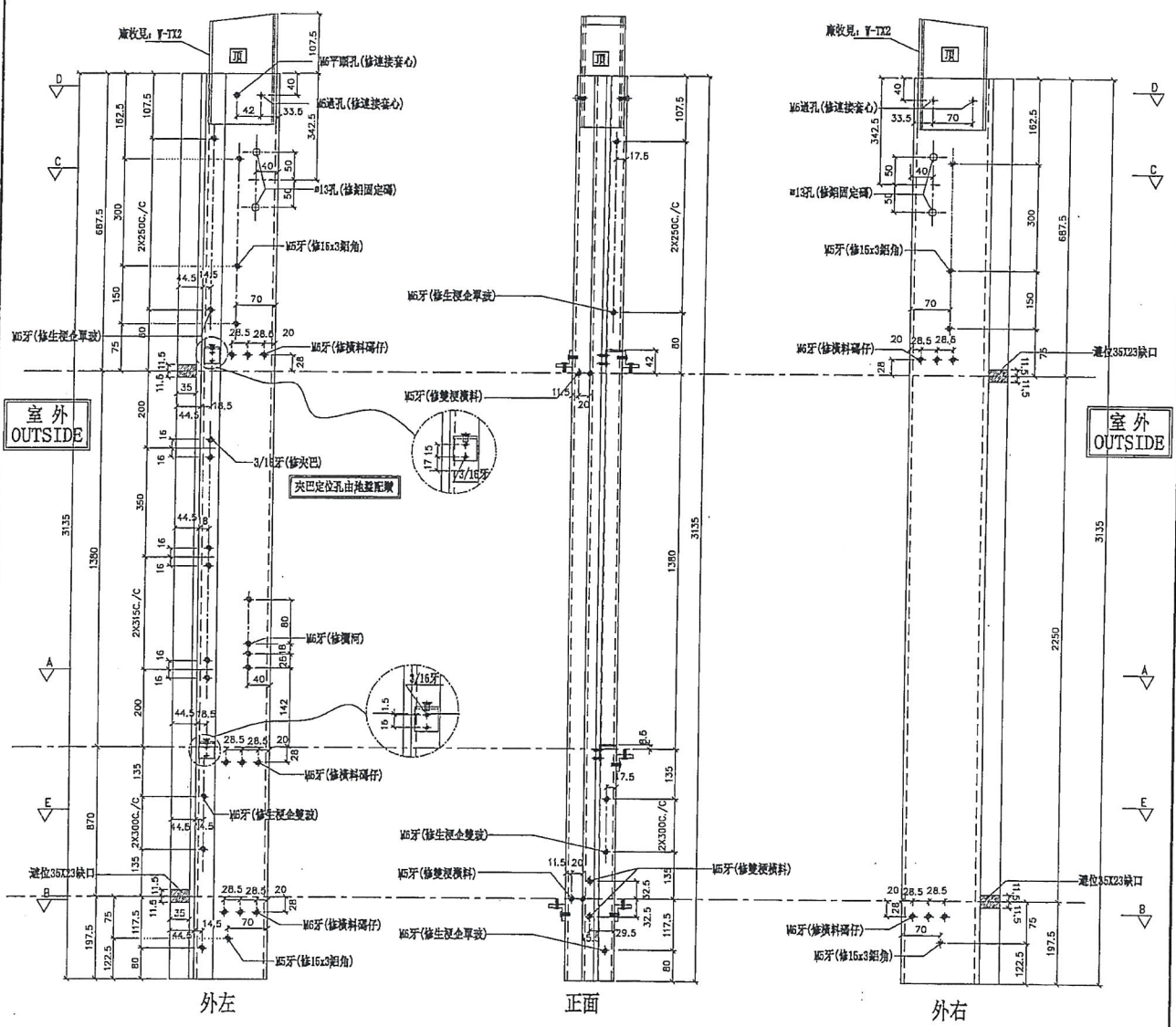
工程號 J-837 地盤 觀塘裕民坊

左梗窗右SHR \*請用A3紙打印

數量	位置	樓層
3	T5CW A 2	7F~9F
3	T5CW N 1	7F~9F
3	T5CW M 1	7F~9F
3	T6CW L 2	7F~9F
3	T6CW L 1	7F~9F
3	T6CW JK 1	7F~9F

3	T5CW H 3	7F~9F
3	T5CW H 2	7F~9F
3	T5CW F 2	7F~9F
3	T5CW D 2	7F~9F
3	T5CW A 3	7F~9F
3	T5CW C-1	7F~9F

註明：依據EI/9536E/18修改



名稱	生梗企	制圖	羅志光	2018.12.07	修改	A
材料	X85546	復核	謝永林	2018.12.13	日期	2019.01.10
顏色	EC-DG-S332054 (3塗)	批准			圖號	G-MS05



美特鋁質有限公司  
MIDI Aluminium Fabricator Ltd.

工程號 J-837 地盤 觀塘裕民坊

數量	位置	樓層
3	T5C7-N-1	7F-9F
3	T5C7-L-1	7F-9F
3	T5C7-RK-1	7F-9F
3	T5C7-C-1	7F-9F

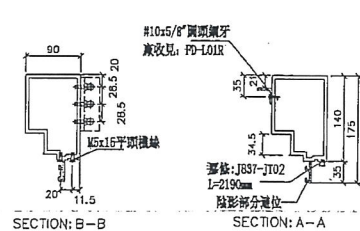
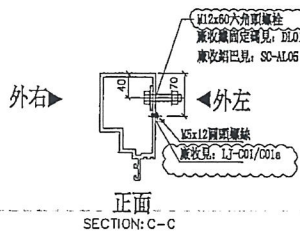
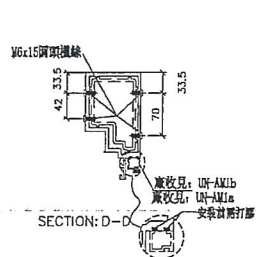
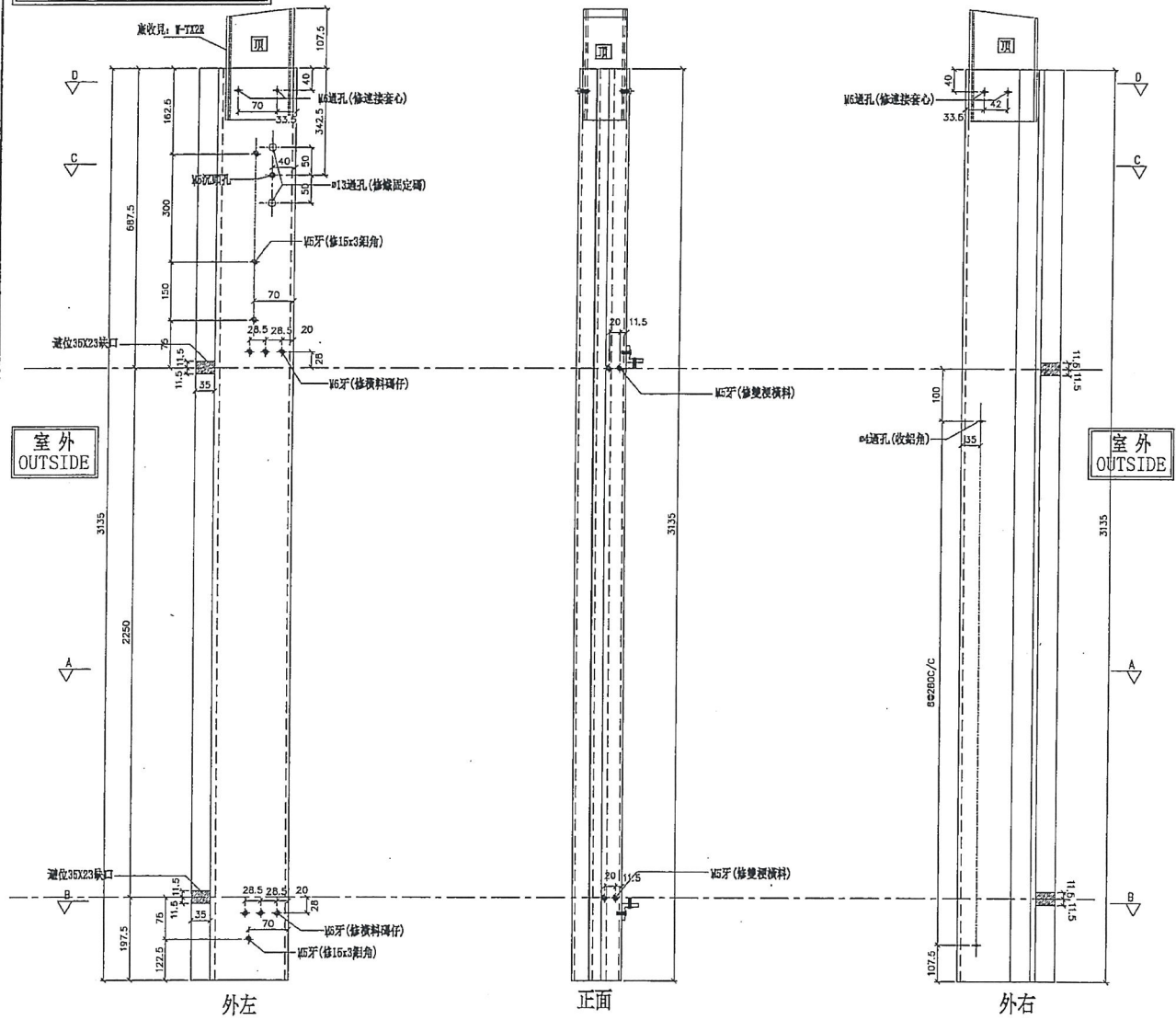
新增

左靠FD門(梗窗)

\*請用A3紙打印

註明: 依據EI/9536E/18修改

注意:  
螺絲鑽平頭孔不宜, 請留意M5及3/16"要  
沉頭(90° X  $\phi$ 10), 供修螺絲後用膠膠用



名稱	生梗企	制圖	羅志光	2018.12.07	修改	A
材料	X85546	復核	謝永林	2018.12.13	日期	2019.01.10
顏色	EC-DG-S332054 (3塗)	批准			圖號	G-MS13



拆圖參見: UN-T501



美特鋁質有限公司  
MIDI Aluminium Fabricator Ltd.

工程號 J-837 地盤 觀塘裕民坊

物料編號	L	數量	M	X	N	EQ	分格尺寸	使用位置	廠收單玻璃編號	樓層
UN-T501	1705	3	300	X	5	102.5	1720	T5CW-A-2	UN-HM501	7F~9F
UN-T502	1370	3	250	X	4	185	1385	T5CW-A-1	UN-HM502	7F~9F
UN-T503	902.5	3	300	X	2	151.25	917.5	T5CW-N-1	UN-HM503	7F~9F
UN-T504	1510	3	300	X	4	155	1525	T5CW-N-1	UN-HM504	7F~9F
UN-T505	1202.5	3	300	X	3	151.25	1217.5	T5CW-N-1	UN-HM505	7F~9F
UN-T506	1202.5	3	300	X	3	151.25	1217.5	T5CW-M-2	UN-HM506	7F~9F
UN-T507	1510	3	300	X	4	155	1525	T5CW-M-2	UN-HM507	7F~9F
UN-T508	1092.5	3	300	X	3	96.25	1107.5	T5CW-M-2	UN-HM508	7F~9F
UN-T509	1495	3	300	X	4	147.5	1510	T5CW-M-1	UN-HM509	7F~9F
UN-T510	1495	3	300	X	4	147.5	1510	T5CW-L-2	UN-HM510	7F~9F
UN-T511	792.5	3	300	X	2	96.25	807.5	T5CW-L-1	UN-HM511	7F~9F
UN-T512	1507.5	3	300	X	4	153.75	1522.5	T5CW-L-1	UN-HM512	7F~9F
UN-T513	1205	3	300	X	3	152.5	1220	T5CW-L-1	UN-HM513	7F~9F
UN-T514	627.5	3	300	X	1	163.75	642.5	T5CW-JK-1	UN-HM514	7F~9F
UN-T515	627.5	3	300	X	1	163.75	642.5	T5CW-JK-1	UN-HM515	7F~9F
UN-T516	712.5	3	250	X	2	106.25	727.5	T5CW-JK-1	UN-HM516	7F~9F
UN-T517	1670	3	280	X	5	135	1685	T5CW-H-3	UN-HM517	7F~9F
UN-T518	1510	3	300	X	4	155	1525	T5CW-H-2	UN-HM518	7F~9F
UN-T519	1202.5	3	300	X	3	151.25	1217.5	T5CW-H-2	UN-HM519	7F~9F
UN-T520	1027.5	3	250	X	3	138.75	1042.5	T5CW-G-1	UN-HM520	7F~9F
UN-T521	1102.5	3	300	X	3	101.25	1117.5	T5CW-F-2	UN-HM521	7F~9F
UN-T522	1102.5	3	300	X	3	101.25	1117.5	T5CW-E-1	UN-HM522	7F~9F
UN-T523	1102.5	3	300	X	3	101.25	1117.5	T5CW-D-2	UN-HM523	7F~9F
UN-T524	1145	3	300	X	3	122.5	1160	T5CW-C-1	UN-HM524	7F~9F
UN-T525	1567.5	3	250	X	5	158.75	1582.5	T5CW-A-3	UN-HM525	7F~9F
UN-T526	1567.5	3	250	X	5	158.75	1582.5	T5CW-A-3	UN-HM526	7F~9F
UN-T527	1092.5	3	300	X	3	96.25	1107.5	T5CW-A-3	UN-HM527	7F~9F
UN-T528	777.5	3	250	X	2	138.75	792.5	T5CW-C-1	UN-HM528	7F~9F

名稱	雙梗橫料 (外凸)	制圖	邱紅	修改	A
材料	X85552	復核	謝永林	日期	2019.01.10
顏色	EC-DG-S332054 (3塗)	批准		圖號	UN-T501-1



拆圖參見: UN-T501a



美特鋁質有限公司  
MIDI Aluminium Fabricator Ltd.

工程號 J-837 地盤 觀塘裕民坊

新增一

物料編號	L	數量	M	X	N	EQ	分格尺寸	使用位置	廠收單披掛線編號	樓層
UN-T501a	1705	3	300	X	5	102.5	1720	T5CW-A-2	UN-HM501	7F~9F
UN-T502a	1370	3	250	X	4	185	1385	T5CW-A-1	UN-HM502	7F~9F
UN-T503a	902.5	3	300	X	2	151.25	917.5	T5CW-N-1	UN-HM503	7F~9F
UN-T504a	1510	3	300	X	4	155	1525	T5CW-N-1	UN-HM504	7F~9F
UN-T505a	1202.5	3	300	X	3	151.25	1217.5	T5CW-N-1	UN-HM505	7F~9F
UN-T506a	1202.5	3	300	X	3	151.25	1217.5	T5CW-M-2	UN-HM506	7F~9F
UN-T507a	1510	3	300	X	4	155	1525	T5CW-M-2	UN-HM507	7F~9F
UN-T508a	1092.5	3	300	X	3	96.25	1107.5	T5CW-M-2	UN-HM508	7F~9F
UN-T509a	1495	3	300	X	4	147.5	1510	T5CW-M-1	UN-HM509	7F~9F
UN-T510a	1495	3	300	X	4	147.5	1510	T5CW-L-2	UN-HM510	7F~9F
UN-T511a	792.5	3	300	X	2	96.25	807.5	T5CW-L-1	UN-HM511	7F~9F
UN-T512a	1507.5	3	300	X	4	153.75	1522.5	T5CW-L-1	UN-HM512	7F~9F
UN-T513a	1205	3	300	X	3	152.5	1220	T5CW-L-1	UN-HM513	7F~9F
UN-T514a	627.5	3	300	X	1	163.75	642.5	T5CW-JK-1	UN-HM514	7F~9F
UN-T515a	627.5	3	300	X	1	163.75	642.5	T5CW-JK-1	UN-HM515	7F~9F
UN-T516a	712.5	3	250	X	2	106.25	727.5	T5CW-JK-1	UN-HM516	7F~9F
UN-T517a	1670	3	280	X	5	135	1685	T5CW-H-3	UN-HM517	7F~9F
UN-T518a	1510	3	300	X	4	155	1525	T5CW-H-2	UN-HM518	7F~9F
UN-T519a	1202.5	3	300	X	3	151.25	1217.5	T5CW-H-2	UN-HM519	7F~9F
UN-T520a	1027.5	3	250	X	3	138.75	1042.5	T5CW-G-1	UN-HM520	7F~9F
UN-T521a	1102.5	3	300	X	3	101.25	1117.5	T5CW-F-2	UN-HM521	7F~9F
UN-T522a	1102.5	3	300	X	3	101.25	1117.5	T5CW-E-1	UN-HM522	7F~9F
UN-T523a	1102.5	3	300	X	3	101.25	1117.5	T5CW-D-2	UN-HM523	7F~9F
UN-T524a	1145	3	300	X	3	122.5	1160	T5CW-C-1	UN-HM524	7F~9F
UN-T525a	1567.5	3	250	X	5	158.75	1582.5	T5CW-A-3	UN-HM525	7F~9F
UN-T526a	1567.5	3	250	X	5	158.75	1582.5	T5CW-A-3	UN-HM526	7F~9F
UN-T527a	1092.5	3	300	X	3	96.25	1107.5	T5CW-A-3	UN-HM527	7F~9F
UN-T528a	777.5	3	250	X	2	138.75	792.5	T5CW-C-1	UN-HM528	7F~9F

名稱	雙梗橫料 (外凸)	制圖	邱紅	2018.12.10	修改	A
材料	X85552	復核	謝永林	2018.12.13	日期	2019.01.10
顏色	EC-DG-S332054 (3塗)	批准			圖號	UN-T501a-1



美特鋁質有限公司  
MIDI Aluminium Fabricator Ltd.

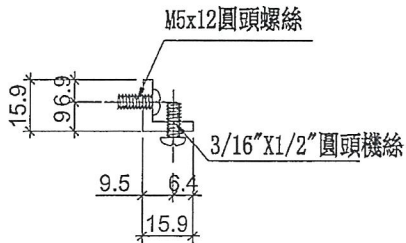
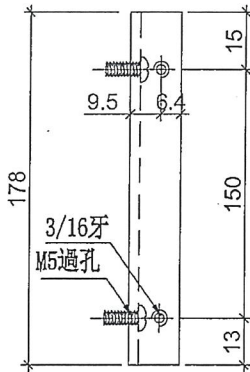
物料編號	數量	使用位置	樓層
LJ-C01	6	T5CW-C-1	7F~9F

工程號 J-837 地盤 觀塘裕民坊

工廠用

註明：依據EI/9536E/18修改

新增



名稱	鋁角加工圖	制圖	邱紅	2019.01.10	修改		
材料	15.88*15.88*3.18鋁角	復核	謝永林	2019.01.10	日期		
顏色	MILL	批准			圖號	LJ-C01	



美特鋁質 有限公司  
MIDI Aluminium Fabricator Ltd.

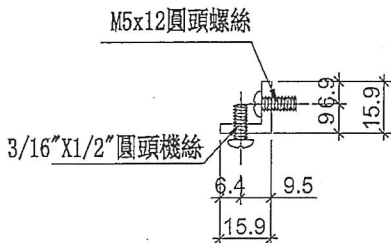
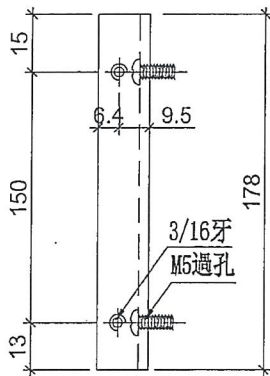
物料編號	數量	使用位置	樓層
LJ-C01R	3	T5CW-C-1	7F~9F

工程號 J-837 地盤 觀塘裕民坊

工廠用

註明：依據EI/9536E/18修改

新增



名稱	鋁角加工圖	制圖	邱紅	2019.01.10	修改		
材料	15.88*15.88*3.18鋁角	復核	謝永林	2019.01.10	日期		
顏色	MILL	批准			圖號	LJ-C01R	



美特鋁質有限公司  
MIDI Aluminium Fabricator Ltd.

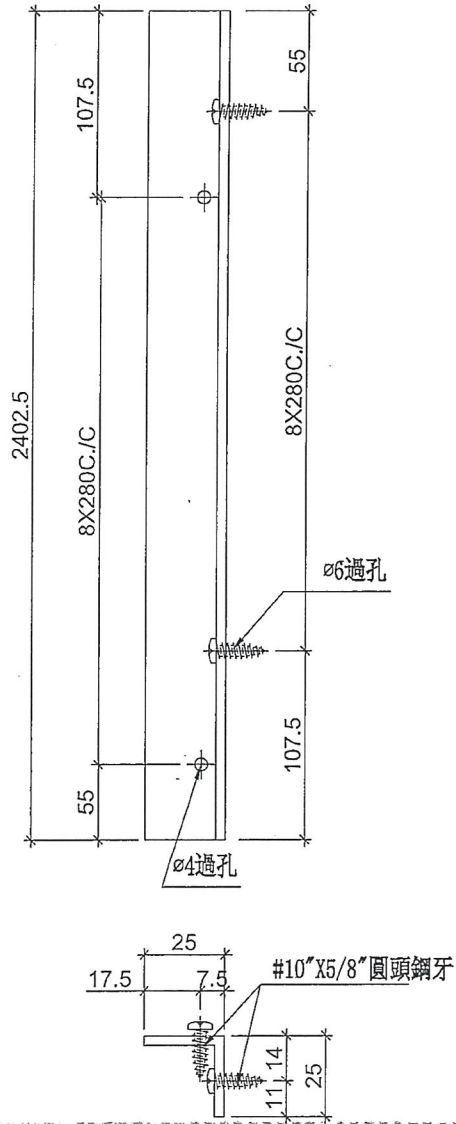
工程號 J-837 地盤 觀塘裕民坊

物料編號	數量	使用位置	樓層
FD-L01R	3	T5CW-N-1	7F~9F
	3	T5CW-L-1	7F~9F
	3	T5CW-JK-1	7F~9F
	3	T5CW-C-1	7F~9F
合計:	12		

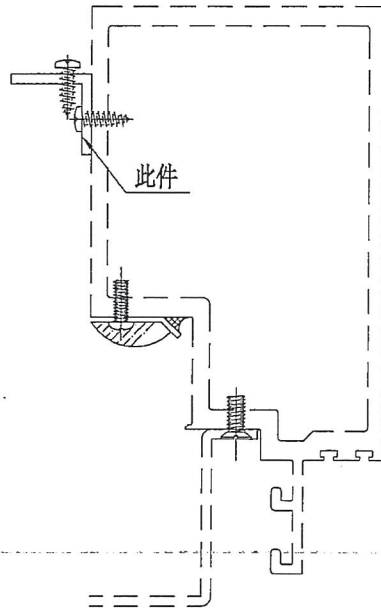
工廠用

新增

註明: 依據EI/9536E/18修改



安裝示意圖



名稱	鋁角加工圖	制圖	邱紅	2018.12.10	修改	A		
材料	25*25*3鋁角	復核	謝永林	2018.12.13	日期	2019.01.10		
顏色	MILL	批准			圖號	FD-L01R		



美特鋁質 有限公司  
MIDI Aluminium Fabricator Ltd.

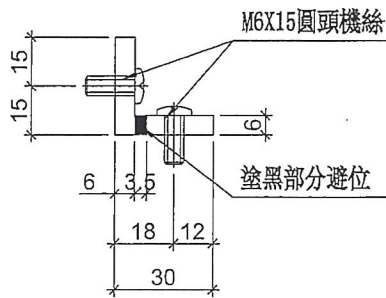
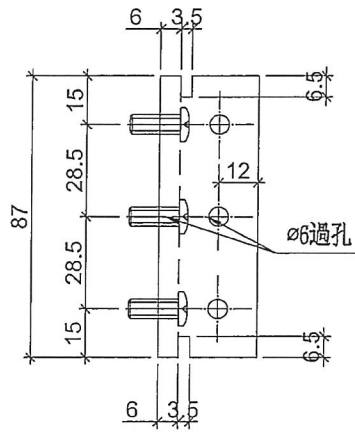
工程號	J-837	地盤	觀塘裕民坊
-----	-------	----	-------

新增

物料編號	數量	使用位置
<del>SC-AL03</del>	<del>4102*18(後備) 4115</del>	<del>主企主橫組裝用</del>
SC-AL03	12	主企主橫組裝用

工廠用

註明：依據EI/9536E/18修改



名稱	30x30x6鋁角	制圖	邱紅	2018.12.10	修改	A	
材料	X85594	復核	謝永林	2018.12.13	日期	2019.01.10	
顏色	MILL	批准			圖號	SC-AL03	



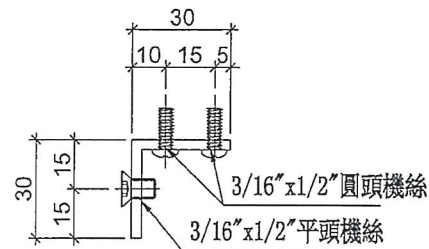
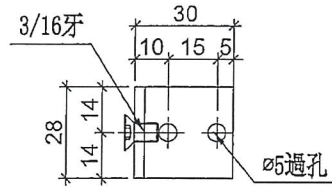
美特鋁質有限公司  
MIDI Aluminium Fabricator Ltd.

工程號 J-837 地盤 觀塘裕民坊

新增

物料編號	數量	使用位置
<del>SC-AL01</del>	<del>700-10(後排)-800</del>	<del>生窗主企主橫加固用</del>
SC-AL04	2	生窗主企主橫加固用

工廠用



名稱	鋁角加工圖	制圖	邱紅	2018.12.10	修改	A	
材料	30*30*3鋁角	復核	謝永林	2018.12.13	日期	2019.01.10	
顏色	MILL	批准			圖號	SC-AL04	



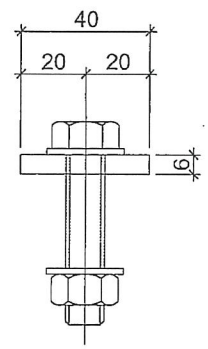
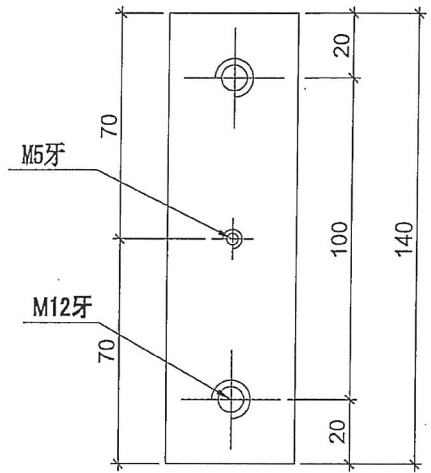
美特鋁質 有限公司  
MIDI Aluminium Fabricator Ltd.

工程號	J-837	地盤	觀塘裕民坊
-----	-------	----	-------

物料編號	數量	使用位置
<del>SC-AL05</del>	<del>195-5(後備) 178</del>	<del>收鐵固定碼企料用</del>
新增 SC-AL05	3	收鐵固定碼企料用

工廠用

註明：依據EI/9536E/18修改



名稱	鋁巴加工圖	制圖	邱紅	2018.12.10	修改	A	
材料	40*6鋁巴	復核	謝永林	2018.12.13	日期	2019.01.10	
顏色	MILL	批准			圖號	SC-AL05	



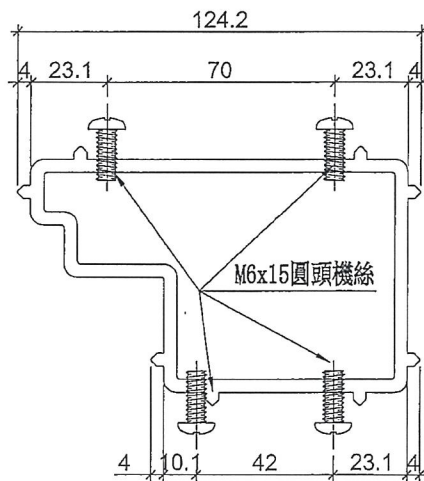
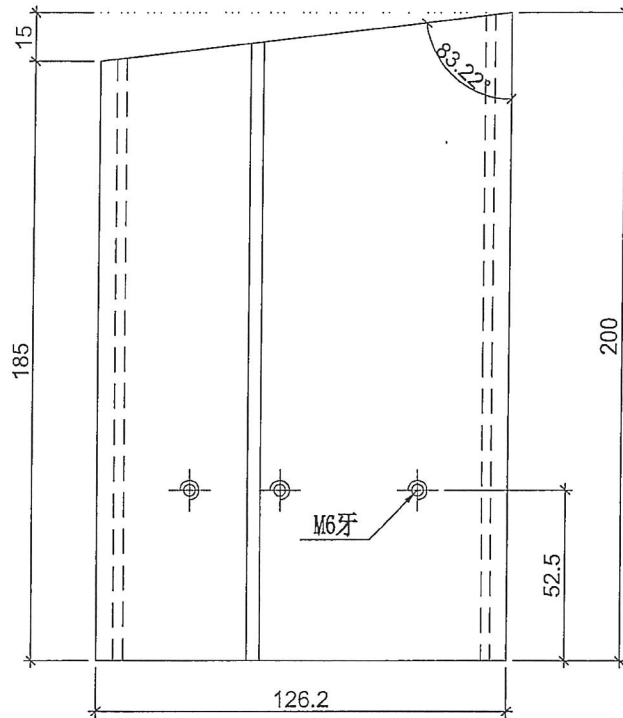
美特鋁質 有限公司  
MIDI Aluminium Fabricator Ltd.

工程號 J-837 地盤 觀塘裕民坊

新增

數量	位置
<del>75</del>	<del>生梗企用套芯</del>
3	生梗企用套芯

工廠用



名稱	生梗企套心	制圖	邱紅	2018.12.10	修改	A		
材料	X85566	復核	謝永林	2018.12.13	日期	2019.01.10		
顏色	MILL	批准			圖號	W-TX2		



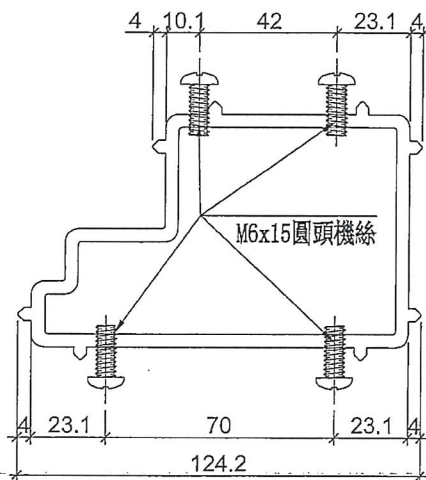
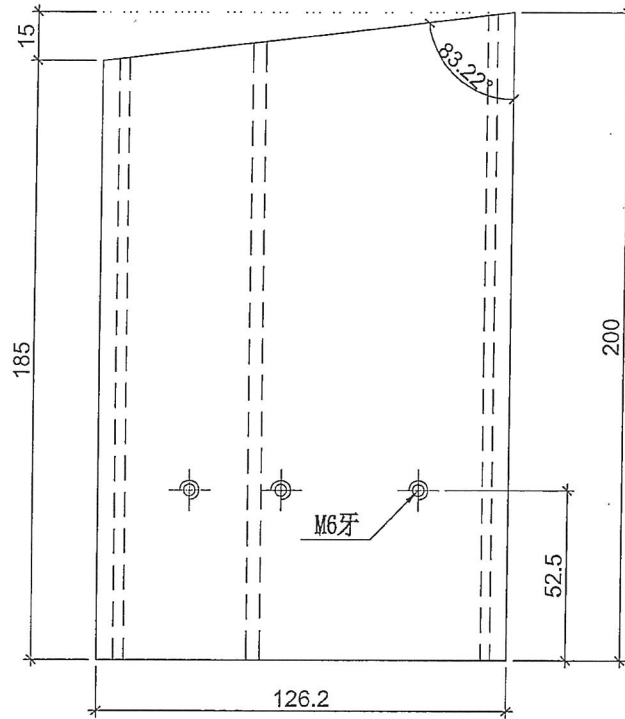
美特鋁質 有限公司  
MIDI Aluminium Fabricator Ltd.

工程號 J-837 地盤 觀塘裕民坊

新增

數量	位置
<del>75</del>	<del>生梗企用套芯</del>
3	生梗企用套芯

工廠用



名稱	生梗企套心	制圖	邱紅	2018.12.10	修改	A		
材料	X85566	復核	謝永林	2018.12.10	日期	2019.01.10		
顏色	MILL	批准			圖號	W-TX2R		



美特鋁質 有限公司  
MIDI Aluminium Fabricator Ltd.

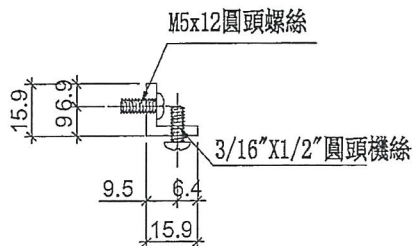
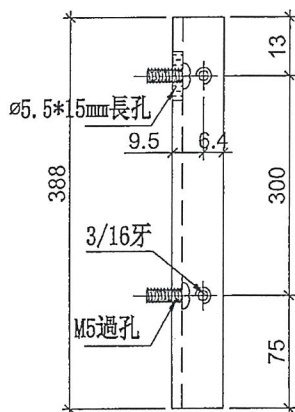
物料編號	數量	使用位置	樓層
LJ-C01a	6	T5CW-C-1	7F~9F

工程號	J-837	地盤	觀塘裕民坊
-----	-------	----	-------

工廠用

註明：依據EI/9536E/18修改

新增



名稱	鋁角加工圖	制圖	邱紅	2019.01.10	修改			
材料	15.88*15.88*3.18鋁角	復核	謝永林	2019.01.10	日期			
顏色	MILL	批准			圖號	LJ-C01a		



美特鋁質 有限公司  
MIDI Aluminium Fabricator Ltd.

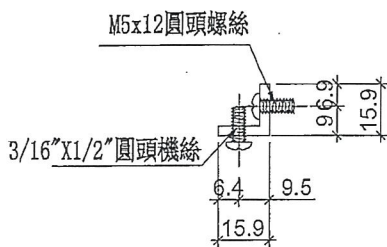
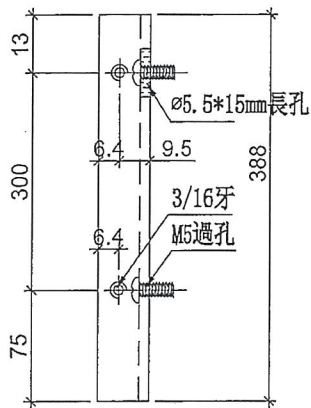
物料編號	數量	使用位置	樓層
LJ-C01aR	3	T5CW-C-1	7F~9F

工程號	J-837	地盤	觀塘裕民坊
-----	-------	----	-------

工廠用

註明：依據EI/9536E/18修改

新增

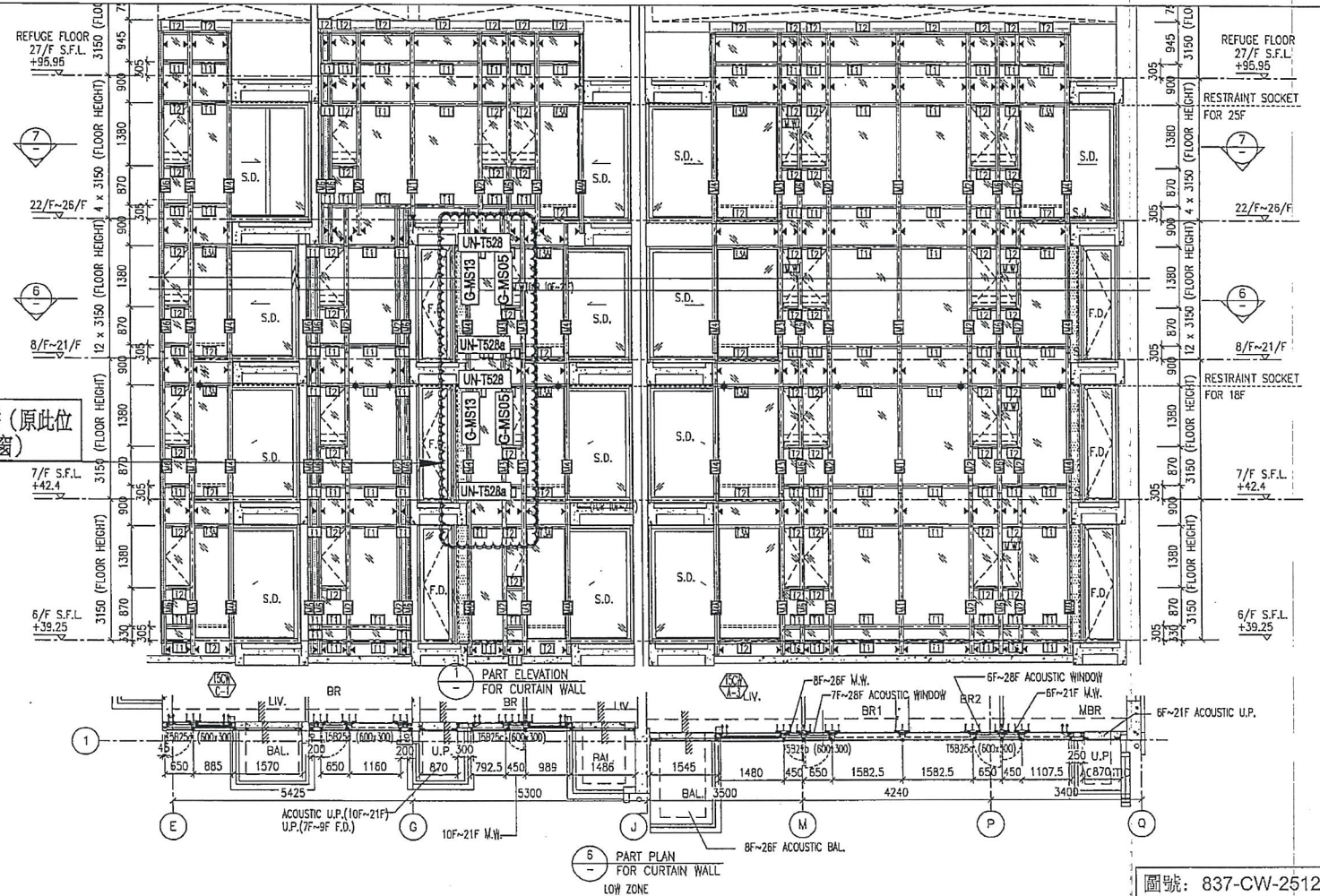


名稱	鋁角加工圖	制圖	邱紅	2019.01.10	修改		
材料	15.88*15.88*3.18鋁角	復核	謝永林	2019.01.10	日期		
顏色	MILL	批准			圖號	LJ-C01aR	

\*注意:

- 1: "SD-ML"開頭代表左SD門位主企料
- 2: "SD-MR"開頭代表右SD門位主企料
- 3: "G-MS"開頭代表幕牆位主企料
- 4: "UN-SD"開頭代表SD門位用主橫料
- 5: "UN-T"開頭代表梗窗位用主橫料
- 6: "UN-L"開頭代表SHR生窗位用主橫料
- 7: "UN-R"開頭代表SHR生窗位用主橫料

註明: 依據EI/9536B新增(原此位SD門, 現修改成FD和梗窗)



圖號: 837-CW-2512