



工程指示 / 要求簡箋(E.I.)

工程指示編號：EI / 10004 / 18

修改版次： -

工程編號： J - 837

工程名稱： 觀塘裕民坊

工程項目： 樣板 鋁料色板(供駿昇對照用)

收件人： Maggie

發件人： Eric Liu

日期： 05/12/2018

要求提供 / 確認 事項：

- () 初步鋁料 B.M. () 加工拆圖，然後生產 () 尺寸表
- () 正式鋁料 B.M. () 技術上資料 / 指示 () 報價
- () 配件 B.M. () 樣辦或貨品說明書 () 分判合約
- () 其他： _____

內容：

請速遞鋁料色板一支(香檳色: EC-DG-S332054)，送防火玻璃駿昇公司用

地址: Unit E, 14/F YIP WIN FRY BLDG.,

NO.10 TSUN YIP LANE, KWUN TONG

收件人: Maggie Leung / Joe Lee (9096 726)

謝謝!

請在 2018. 12. 10 前完成上列要求。

附： 2頁 + 1條通色板

以上項目為：

- 原合約工程包 原合約工程加 / 減賬 新工程報價

原因： -

分發東莞各部門：

- () 生產技術總監 連附件 () 技術部 連附件 永林 () 生產部 連附件 () 機械設計部 連附件
- () 採購部 連附件 () 生產統籌部 連附件 梅
- () 質檢部 王良 連附件 () 會計部 連附件 () 報關組 連附件 () 其他 楊榮輝 連附件

分發香港各部門：

- () 行政部 連附件 () 會計部 連附件 () 統籌部 連附件 () 工程部地盤科文 連附件
- () 採購部 連附件 () QS 部 連附件 () 維修部 連附件 () 其他 _____ 連附件

傳遞編號：

發件人簽署：

項目經理簽署：



美 特 鋁 質 有 限 公 司

MIDI ALUMINIUM FABRICATOR LTD.

Our ref. MC/38433/837

9th July 2018

CR Construction Company Limited
Unit No. 1-16, Level 32,
Standard Chartered Tower of Millennium City 1,
No. 388 Kwun Tong Road,
Kwun Tong, Kowloon, Hong Kong

By Email & Hand

Attn.: Mr. Frankie S. W. Cheung

Dear Sir,

**Re: Design, Supply and Installation of Curtain Wall, Aluminium Window & Door to Tower for N.K.I.L. 6514, Kwun Tong Town Centre (Development Areas 2 & 3), Kwun Tong, Kowloon.
Submission of Color Sample of Champagne Metallic for Aluminium Window and Curtain Wall**

Regarding the captioned project, we would like to submit 2 sets of 1 piece of Color Sample of Champagne Metallic for your comment and approval.

Champagne Metallic for Aluminium Extrusion -
Color Code : EC-DG-S332054 (3 coatings)----- (TM01)

Remark:

5 sets of Color samples will be delivered to site office directly.
For Midi factory use, extra 3 Color Samples of Champagne Metallic Aluminium Extrusion submitted, please comment and approval.

Thank you for your kind attention.

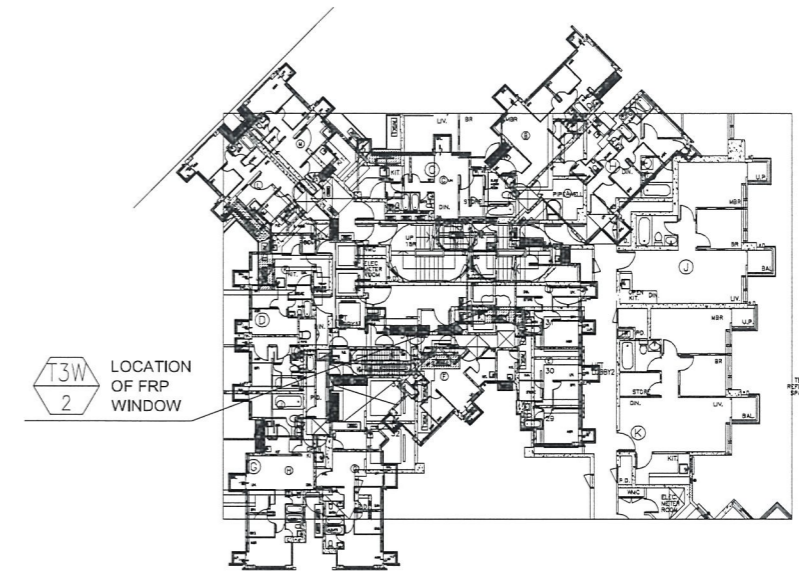
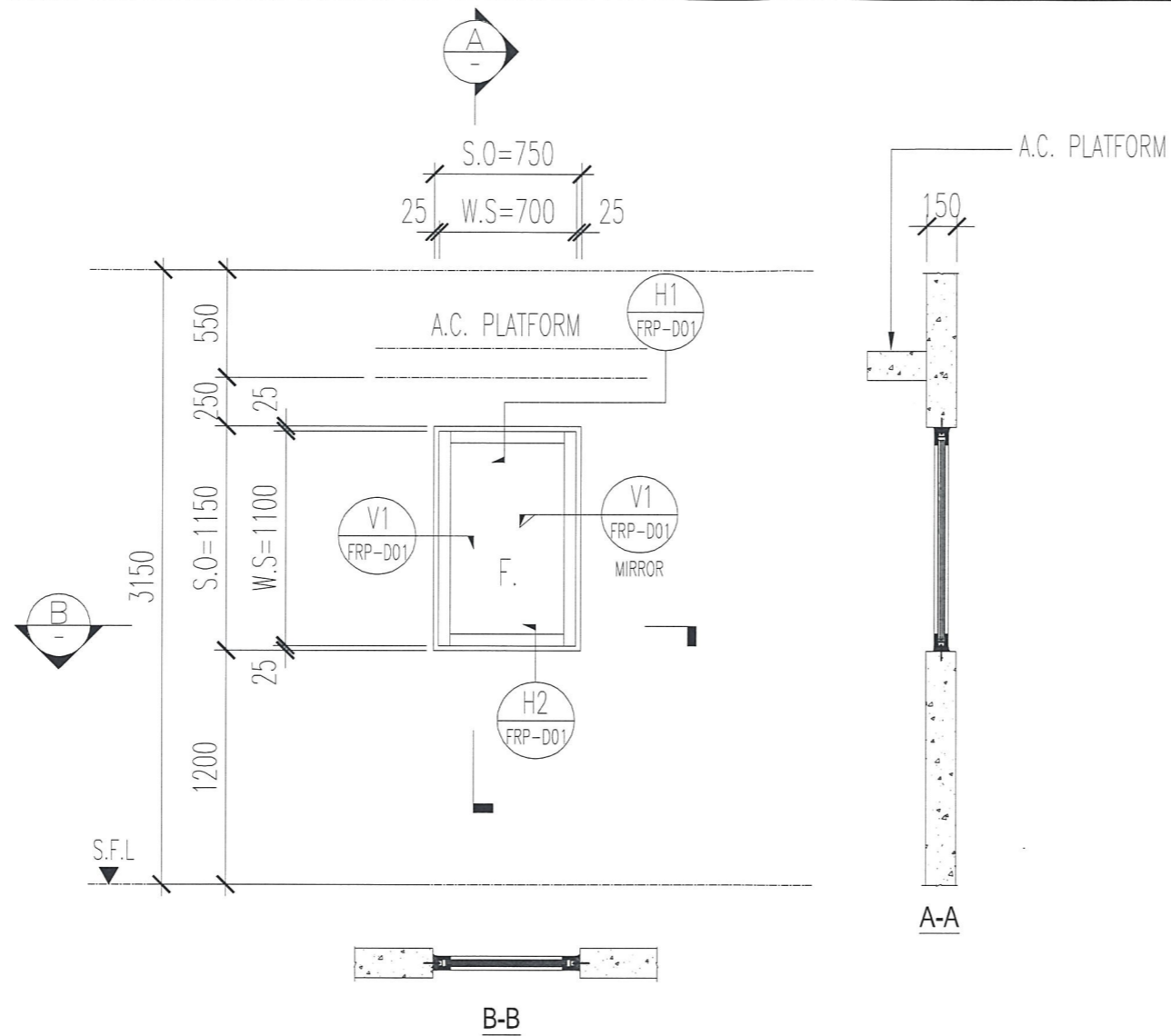
Yours faithfully,
MIDI ALUMINIUM FABRICATOR LTD.

Marco Tam
Director

Encl - 3 page(s)

FM/MT/JL/AY/EL/BL/yl

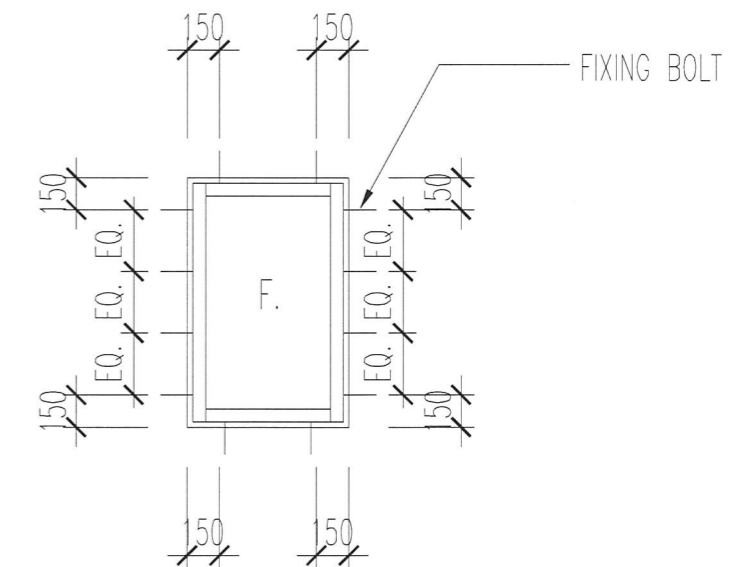
ELEVATION
(OUTSIDE VIEW)



PART PLAN VIEW OF T3 TYPICAL FLOOR STAIRCASE

REFUSE
STORAGE

PAR



FIXING BOLT LAYOUT AT FRP STAIRCASE WINDOW AS SHOWN

WINDOW MARK :	QTY : 41 nos.	GLAZING AREA :	0.968 x 0.568 = 0.55 m ²
LOCATION :	T3 6/F-26/F, 28/F-52/F COMMON CORRIDOR <i>EC-DG-S332054</i>		
FINISHING :	PVDF POWDER COATING (COLOUR:CHAMPAGNE METALLIC <i>EC-8G-5332054</i>)		
GLASS :	28 ±1mm THK. "Fpos" EI-60" (6mm THK. CLEAR TEMPERED + 5.5mm THK. INTERLAYER GEL + 5mm THK. CLEAR TEMPERED + 5.5mm THK. INTERLAYER GEL + 6mm THK. CLEAR TEMPERED GLASS)		
REMARKS:	-/60/60 MIN F.R.P FIXED LIGHT		