



工程指示 / 要求簡箋(E.I.)

工程指示編號：EI/0995/19

修改版次：-

工程編號：J-837

工程名稱：觀塘裕民坊

工程項目：Glass Cladding 增加面飾線樣板(L角款)

(L角款)
請用厚紙 2019.8.30

收件人：生統

發件人：Eric Liu

日期：26/08/2019

要求提供 / 確認 事項：

- | | | |
|------------------------------------|-------------------------------------|-------------------------------|
| <input type="checkbox"/> 初步鋁料 B.M. | <input type="checkbox"/> 加工拆圖，然後生產 | <input type="checkbox"/> 尺寸表 |
| <input type="checkbox"/> 正式鋁料 B.M. | <input type="checkbox"/> 技術上資料 / 指示 | <input type="checkbox"/> 報價 |
| <input type="checkbox"/> 配件 B.M. | <input type="checkbox"/> 樣辦或貨品說明書 | <input type="checkbox"/> 分判合約 |
| <input type="checkbox"/> 其他：_____ | | |

內容：

請安排生產 glass cladding 單元樣板 (L角款)
應則師要求，在玻璃面上加飾線，請優先安排生產送香港做樣板用
香港 1/F，源收
請留意，要安裝玻璃，先取用在廠大貨相同尺寸玻璃使用，後出單補回此件
謝謝。

請在 2019/08/29 前完成上列要求。

(29)
星期前到地庫公司

附： 2 頁加工圖，1 頁示意圖

以上項目為：

- 原合約工程包 原合約工程加 / 減賬 新工程報價

原因：-

分發東莞各部門：

- () 生產技術總監 連附件 () 技術部 連附件 永林 () 生產部 連附件 () 機械設計部 連附件
 () 採購部 連附件 () 生產統籌部 連附件 梅
 () 質檢部 連附件 () 會計部 連附件 () 報關組 連附件 () 其他 小羅 連附件

分發香港各部門：

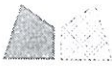
- () 行政部 連附件 () 會計部 連附件 () 統籌部 連附件 () 工程部地盤科文 連附件 炳哥 / 民 / 豪
 () 採購部 連附件 () QS 部 連附件 () 維修部 連附件 () 其他 _____ 連附件

傳遞編號：

HK 1884 /19

發件人簽署：

項目經理簽署：



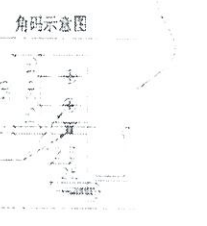
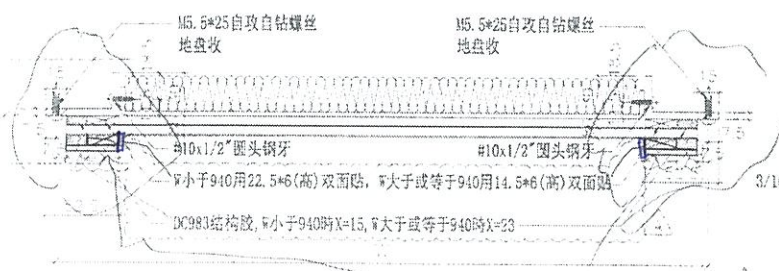
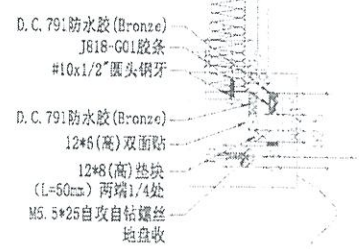
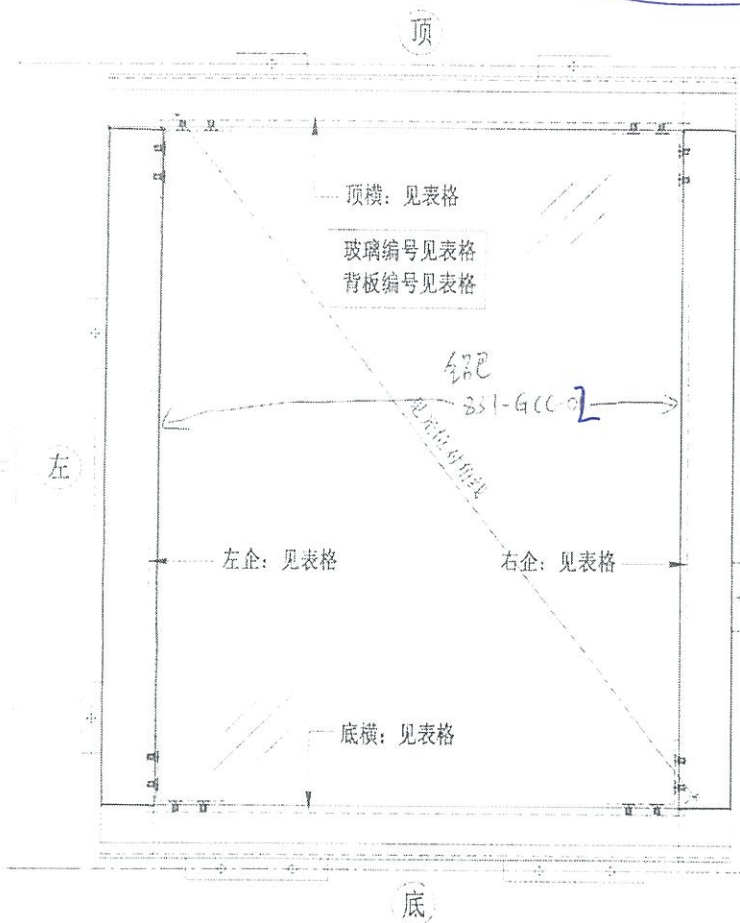
美特铝质有限公司

图纸空间有限, 尺寸数量见附页

工程号

地盘 观塘裕民坊

样板一件



角码示意图

3/16" * 5/16" 平头机丝
厂收
角码见: AG201

铝 (351-GCC-2) 月修向板大

名称	小单元组装图	制图	2012.4.22	修改	
材料	见组装编号	复核	2012.4.22	日期	2012.3.25
颜色		批准		图号	G4-U001



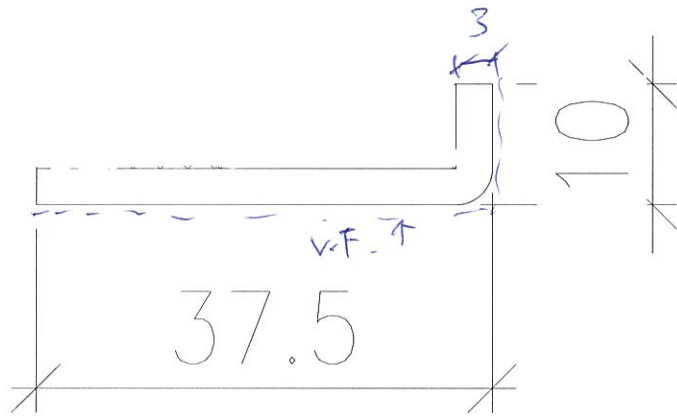
美特铝质有限公司
MIDI Aluminium Fabricator Ltd.

工程号 J-837 地盘 观塘裕民坊

序号	组装编号	数量	W	H	见光板对角线	左企编号	右企编号	顶横编号	底横编号	背板编号	玻璃编号	玻璃宽度	玻璃高度	使用位置	楼层
2	G4-U001	1	717.5	900	1024.6	M900L	M900R	H717T	H717B	BP-001	G4-GC001	702.5	863	T1-G	06F
3	G4-U001	1	717.5	900	1024.6	M900L	M900R	H717T	H717B	BP-001	G4-GC001	702.5	863	T1-H	06F
3	G4-U001	15	717.5	900	1024.6	M900L	M900R	H717T	H717B	BP-001	G4-GC001	702.5	863	T1-G	09~26F
4	G4-U001	15	717.5	900	1024.6	M900L	M900R	H717T	H717B	BP-001	G4-GC001	702.5	863	T1-H	09~26F
5	G4-U001	1	717.5	900	1024.6	M900L	M900R	H717T	H717B	BP-001	G4-GC001	702.5	863	T1-G	27F
6	G4-U001	1	717.5	900	1024.6	M900L	M900R	H717T	H717B	BP-001	G4-GC001	702.5	863	T1-H	27F
7	G4-U001	1	717.5	900	1024.6	M900L	M900R	H717T	H717B	BP-001	G4-GC001	702.5	863	T1-G	28F
8	G4-U001	1	717.5	900	1024.6	M900L	M900R	H717T	H717B	BP-001	G4-GC001	702.5	863	T1-H	28F
9	G4-U001	19	717.5	900	1024.6	M900L	M900R	H717T	H717B	BP-001	G4-GC001	702.5	863	T1-G	29~49F
10	G4-U001	19	717.5	900	1024.6	M900L	M900R	H717T	H717B	BP-001	G4-GC001	702.5	863	T1-H	29~49F
11	G4-U002	1	717.5	1115	1201.8	M1115L	M1115R	H717T	H717B	BP-002	G4-GC002	702.5	1078	T1-G	27F
12	G4-U002	1	717.5	1115	1201.8	M1115L	M1115R	H717T	H717B	BP-002	G4-GC002	702.5	1078	T1-H	27F
13	G4-U003	1	717.5	485	741.5	M485L	M485R	H717T	H717B	BP-003	G4-GC003	702.5	448	T1-G	27F
14	G4-U003	1	717.5	485	741.5	M485L	M485R	H717T	H717B	BP-003	G4-GC003	702.5	448	T1-H	27F
15	G4-U004	1	717.5	665	851.1	M715L	M715R	H717T	H717B	BP-004	G4-GC004	702.5	628	T1-G	50F
16	G4-U004	1	717.5	665	851.1	M715L	M715R	H717T	H717B	BP-004	G4-GC004	702.5	628	T1-H	50F
17	G4-U005	1	700	2250	2244.5	M2250L	M2250R	H700T	H700B	BP-005	G4-GC005	685	2213	T1-G	06F
18	G4-U005	1	700	2250	2244.5	M2250L	M2250R	H700T	H700B	BP-005	G4-GC005	685	2213	T1-H	06F
19	G4-U005	1	700	2250	2244.5	M2250L	M2250R	H700T	H700B	BP-005	G4-GC005	685	2213	T1-G	07F
20	G4-U005	1	700	2250	2244.5	M2250L	M2250R	H700T	H700B	BP-005	G4-GC005	685	2213	T1-H	07F
21	G4-U005	15	700	2250	2244.5	M2250L	M2250R	H700T	H700B	BP-005	G4-GC005	685	2213	T1-G	09~26F
22	G4-U005	15	700	2250	2244.5	M2250L	M2250R	H700T	H700B	BP-005	G4-GC005	685	2213	T1-H	09~26F
23	G4-U005	1	700	2250	2244.5	M2250L	M2250R	H700T	H700B	BP-005	G4-GC005	685	2213	T1-G	28F
24	G4-U005	1	700	2250	2244.5	M2250L	M2250R	H700T	H700B	BP-005	G4-GC005	685	2213	T1-H	28F
25	G4-U005	19	700	2250	2244.5	M2250L	M2250R	H700T	H700B	BP-005	G4-GC005	685	2213	T1-G	29~49F
26	G4-U005	19	700	2250	2244.5	M2250L	M2250R	H700T	H700B	BP-005	G4-GC005	685	2213	T1-H	29~49F
27	G4-U005	1	700	2250	2244.5	M2250L	M2250R	H700T	H700B	BP-005	G4-GC005	685	2213	T1-G	50F
28	G4-U005	1	700	2250	2244.5	M2250L	M2250R	H700T	H700B	BP-005	G4-GC005	685	2213	T1-H	50F
29	G4-U006	1	700	900	1014	M900L	M900R	H700T	H700B	BP-006	G4-GC006	685	863	T1-G	06F
30	G4-U006	1	700	900	1014	M900L	M900R	H700T	H700B	BP-006	G4-GC006	685	863	T1-H	06F
31	G4-U006	15	700	900	1014	M900L	M900R	H700T	H700B	BP-006	G4-GC006	685	863	T1-G	09~26F
32	G4-U006	15	700	900	1014	M900L	M900R	H700T	H700B	BP-006	G4-GC006	685	863	T1-H	09~26F
33	G4-U006	1	700	900	1014	M900L	M900R	H700T	H700B	BP-006	G4-GC006	685	863	T1-G	27F
34	G4-U006	1	700	900	1014	M900L	M900R	H700T	H700B	BP-006	G4-GC006	685	863	T1-H	27F
35	G4-U006	1	700	900	1014	M900L	M900R	H700T	H700B	BP-006	G4-GC006	685	863	T1-G	28F
36	G4-U006	1	700	900	1014	M900L	M900R	H700T	H700B	BP-006	G4-GC006	685	863	T1-H	28F
37	G4-U006	19	700	900	1014	M900L	M900R	H700T	H700B	BP-006	G4-GC006	685	863	T1-G	29~49F
38	G4-U006	19	700	900	1014	M900L	M900R	H700T	H700B	BP-006	G4-GC006	685	863	T1-H	29~49F
39	G4-U007	1	700	650	828.1	M650L	M650R	H700T	H700B	BP-007	G4-GC007	685	613	T1-G	27F
40	G4-U007	1	700	650	828.1	M650L	M650R	H700T	H700B	BP-007	G4-GC007	685	613	T1-H	27F
41	G4-U008	1	700	1115	1192.8	M1115L	M1115R	H700T	H700B	BP-008	G4-GC008	685	1078	T1-G	27F
42	G4-U008	1	700	1115	1192.8	M1115L	M1115R	H700T	H700B	BP-008	G4-GC008	685	1078	T1-H	27F
43	G4-U009	1	700	485	726.7	M485L	M485R	H700T	H700B	BP-009	G4-GC009	685	448	T1-G	27F
44	G4-U009	1	700	485	726.7	M485L	M485R	H700T	H700B	BP-009	G4-GC009	685	448	T1-H	27F
45	G4-U010	1	700	665	838.3	M715L	M715R	H700T	H700B	BP-010	G4-GC010	685	628	T1-G	50F
46	G4-U010	1	700	665	838.3	M715L	M715R	H700T	H700B	BP-010	G4-GC010	685	628	T1-H	50F
47	G4-U011	1	717.5	650	841	M650L	M650R	H717T	H717B	BP-011	G4-GC011	702.5	613	T1-G	27F
48	G4-U012	1	865	335	812.8	M335L	M335R	H865T	H865B	BP-012	G4-GC012	850	298	T1-E	06F
49	G4-U013	1	865	850	1085.5	M850L	M850R	H865T	H865B	BP-013	G4-GC013	850	813	T1-E	06F
50	G4-U013	1	865	850	1085.5	M850L	M850R	H865T	H865B	BP-013	G4-GC013	850	813	T1-E	07F
51	G4-U013	15	865	850	1085.5	M850L	M850R	H865T	H865B	BP-013	G4-GC013	850	813	T1-E	09~26F
52	G4-U013	1	865	850	1085.5	M850L	M850R	H865T	H865B	BP-013	G4-GC013	850	813	T1-E	28F
53	G4-U013	19	865	850	1085.5	M850L	M850R	H865T	H865B	BP-013	G4-GC013	850	813	T1-E	29~49F

11件

名称	小单元组装图(数据表)	制图	JH	2019.4.22	修改	A
材料	见组装编号	复核	DL	2019.4.23	日期	2019.7.23
颜色		批准			图号	G4-U001 (2 of 12)



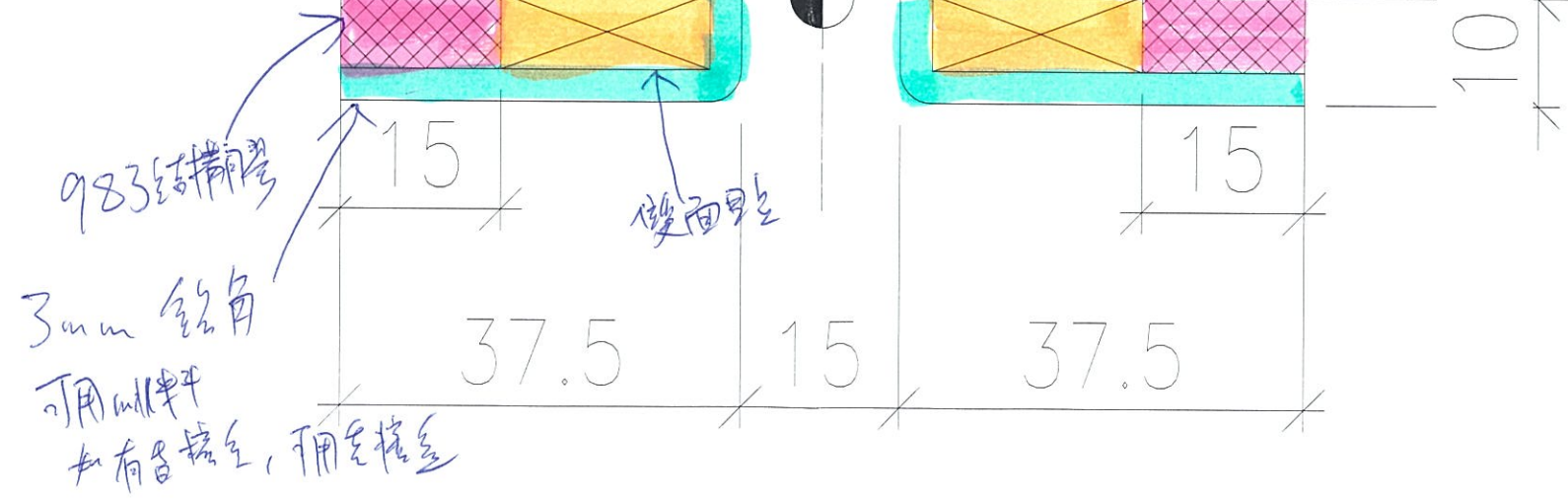
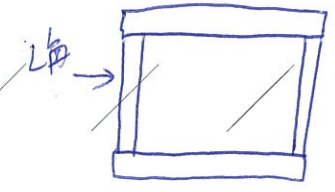
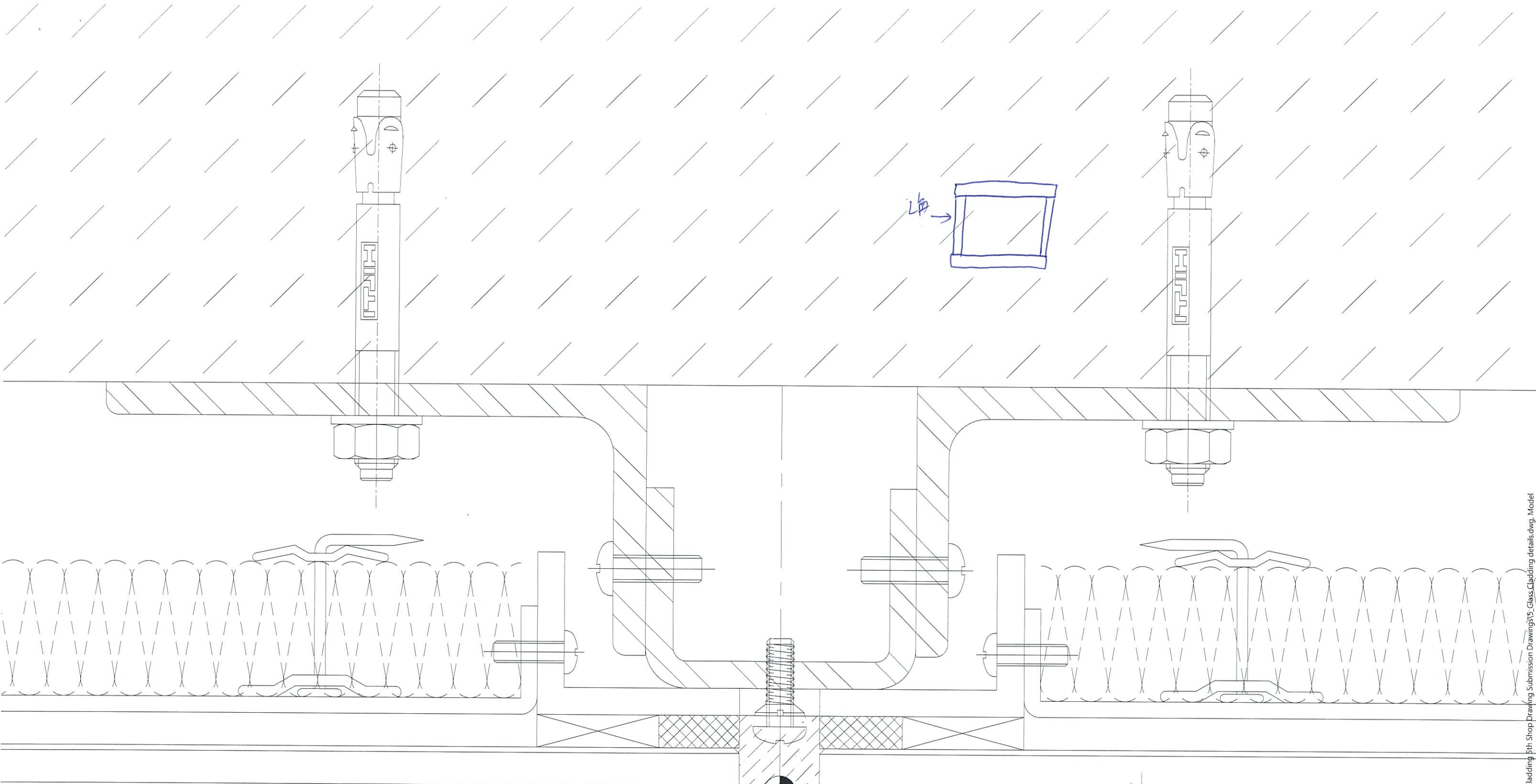
$L=810$

未有材料, 可用 Mill 料

物料 = UCT 303649FAL-3 / Mill

2件

圖號: 837-GCL-02



983 结构胶
 3mm 铝角
 可用材料
 如有各层气, 用气接盒

双面胶