



工程指示 / 要求簡箋(E.I.)

工程指示編號：EI / 0985 / 19

修改版次：-

工程編號：J - 837

工程名稱：觀塘裕民坊

工程項目：Glass Cladding 增加面飾線樣板

收件人：生統

發件人：Eric Liu

日期：21/08/2019

要求提供 / 確認 事項：

- | | | |
|------------------------------------|-------------------------------------|-------------------------------|
| <input type="checkbox"/> 初步鋁料 B.M. | <input type="checkbox"/> 加工拆圖，然後生產 | <input type="checkbox"/> 尺寸表 |
| <input type="checkbox"/> 正式鋁料 B.M. | <input type="checkbox"/> 技術上資料 / 指示 | <input type="checkbox"/> 報價 |
| <input type="checkbox"/> 配件 B.M. | <input type="checkbox"/> 樣辦或貨品說明書 | <input type="checkbox"/> 分判合約 |
| <input type="checkbox"/> 其他：_____ | | |

內容：

請安排生產 glass cladding 單元樣板

應則師要求，在玻璃面上加飾線，請優先安排生產送香港做樣板用

香港 1/F，源收

請留意，要安裝玻璃，先取用在廠大貨相同尺寸玻璃使用，後出單補回此件

謝謝。

請在 2019/ 08 / 26 前完成上列要求。

附： 7 頁加工圖，1 頁示意圖

以上項目為：

- 原合約工程包 原合約工程加 / 減賬 新工程報價

原因：-

分發東莞各部門：

- () 生產技術總監 連附件 (/) 技術部 連附件 永林 () 生產部 連附件 () 機械設計部 連附件
 () 採購部 連附件 (/) 生產統籌部 連附件 梅
 () 質檢部 連附件 () 會計部 連附件 () 報關組 連附件 () 其他 小羅 連附件

分發香港各部門：

- () 行政部 連附件 () 會計部 連附件 () 統籌部 連附件 (/) 工程部地盤科文 連附件 炳哥 / 民 / 豪
 () 採購部 連附件 () QS 部 連附件 () 維修部 連附件 () 其他 _____ 連附件

傳遞編號：

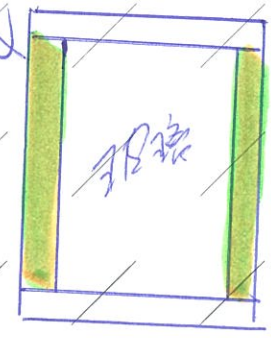
HK 1855 / 19

發件人簽署：

項目經理簽署：

表盤 (3mm 鋼?)

穩圈

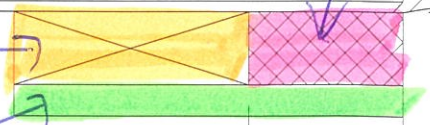


③ 粘膠

① 粘鋼

② 3mm 鋼

可用材料
如用各種鋼可
更換



15

15

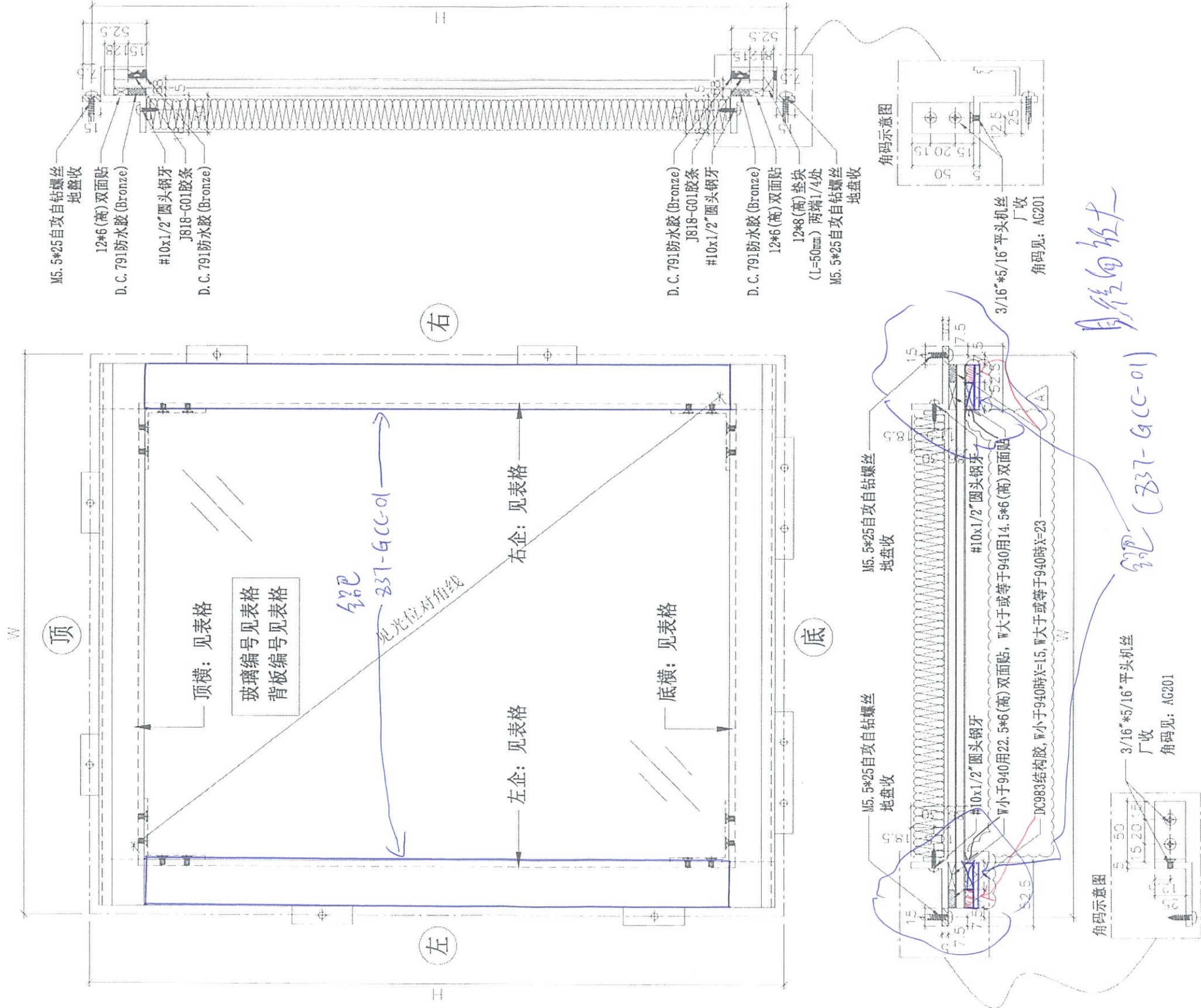
37.5

15

37.5

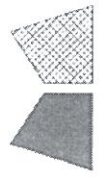
10

樣板一件



名称	小单元组裝图	制图	JH	2019.4.22	修改	A
材料	见组裝编号	复核	DL	2019.4.23	日期	2019.5.28
颜色		批准			图号	G4-U001 (1 of 12)

月往向板大
現 (837-GCC-01)
角碼見: AG201



工程号 J-837 地盘 观塘裕民坊

序号	组装编号	数量	W	H	见光位对角线	左企编号	右企编号	顶横编号	底横编号	背板编号	玻璃编号	玻璃宽度	玻璃高度	使用位置	楼层
X	G4-U001	1	717.5	900	1024.6	M900L	M900R	H717T	H717B	BP-001	G4-GC001	702.5	863	T1-G	06F
2	G4-U001	1	717.5	900	1024.6	M900L	M900R	H717T	H717B	BP-001	G4-GC001	702.5	863	T1-H	06F
3	G4-U001	15	717.5	900	1024.6	M900L	M900R	H717T	H717B	BP-001	G4-GC001	702.5	863	T1-G	09-26F
4	G4-U001	15	717.5	900	1024.6	M900L	M900R	H717T	H717B	BP-001	G4-GC001	702.5	863	T1-H	09-26F
5	G4-U001	1	717.5	900	1024.6	M900L	M900R	H717T	H717B	BP-001	G4-GC001	702.5	863	T1-G	27F
6	G4-U001	1	717.5	900	1024.6	M900L	M900R	H717T	H717B	BP-001	G4-GC001	702.5	863	T1-H	27F
7	G4-U001	1	717.5	900	1024.6	M900L	M900R	H717T	H717B	BP-001	G4-GC001	702.5	863	T1-G	28F
8	G4-U001	1	717.5	900	1024.6	M900L	M900R	H717T	H717B	BP-001	G4-GC001	702.5	863	T1-H	28F
9	G4-U001	19	717.5	900	1024.6	M900L	M900R	H717T	H717B	BP-001	G4-GC001	702.5	863	T1-G	29-49F
10	G4-U001	19	717.5	900	1024.6	M900L	M900R	H717T	H717B	BP-001	G4-GC001	702.5	863	T1-H	29-49F
11	G4-U002	1	717.5	1115	1201.8	M1115L	M1115R	H717T	H717B	BP-002	G4-GC002	702.5	1078	T1-G	27F
12	G4-U002	1	717.5	1115	1201.8	M1115L	M1115R	H717T	H717B	BP-002	G4-GC002	702.5	1078	T1-H	27F
13	G4-U003	1	717.5	485	741.5	M485L	M485R	H717T	H717B	BP-003	G4-GC003	702.5	448	T1-G	27F
14	G4-U003	1	717.5	485	741.5	M485L	M485R	H717T	H717B	BP-003	G4-GC003	702.5	448	T1-H	27F
15	G4-U004	1	717.5	715	885.7	M715L	M715R	H717T	H717B	BP-004	G4-GC004	702.5	678	T1-G	50F
16	G4-U004	1	717.5	715	885.7	M715L	M715R	H717T	H717B	BP-004	G4-GC004	702.5	678	T1-H	50F
17	G4-U005	1	700	2250	2244.5	M2250L	M2250R	H700T	H700B	BP-005	G4-GC005	685	2213	T1-G	06F
18	G4-U005	1	700	2250	2244.5	M2250L	M2250R	H700T	H700B	BP-005	G4-GC005	685	2213	T1-H	06F
19	G4-U005	1	700	2250	2244.5	M2250L	M2250R	H700T	H700B	BP-005	G4-GC005	685	2213	T1-G	07F
20	G4-U005	1	700	2250	2244.5	M2250L	M2250R	H700T	H700B	BP-005	G4-GC005	685	2213	T1-H	07F
21	G4-U005	15	700	2250	2244.5	M2250L	M2250R	H700T	H700B	BP-005	G4-GC005	685	2213	T1-G	09-26F
22	G4-U005	15	700	2250	2244.5	M2250L	M2250R	H700T	H700B	BP-005	G4-GC005	685	2213	T1-H	09-26F
23	G4-U005	1	700	2250	2244.5	M2250L	M2250R	H700T	H700B	BP-005	G4-GC005	685	2213	T1-G	28F
24	G4-U005	1	700	2250	2244.5	M2250L	M2250R	H700T	H700B	BP-005	G4-GC005	685	2213	T1-H	28F
25	G4-U005	19	700	2250	2244.5	M2250L	M2250R	H700T	H700B	BP-005	G4-GC005	685	2213	T1-G	29-49F
26	G4-U005	19	700	2250	2244.5	M2250L	M2250R	H700T	H700B	BP-005	G4-GC005	685	2213	T1-H	29-49F
27	G4-U005	1	700	2250	2244.5	M2250L	M2250R	H700T	H700B	BP-005	G4-GC005	685	2213	T1-G	50F
28	G4-U005	1	700	2250	2244.5	M2250L	M2250R	H700T	H700B	BP-005	G4-GC005	685	2213	T1-H	50F
29	G4-U006	1	700	900	1014	M900L	M900R	H700T	H700B	BP-006	G4-GC006	685	863	T1-G	06F
30	G4-U006	1	700	900	1014	M900L	M900R	H700T	H700B	BP-006	G4-GC006	685	863	T1-H	06F
31	G4-U006	15	700	900	1014	M900L	M900R	H700T	H700B	BP-006	G4-GC006	685	863	T1-G	09-26F
32	G4-U006	15	700	900	1014	M900L	M900R	H700T	H700B	BP-006	G4-GC006	685	863	T1-H	09-26F
33	G4-U006	1	700	900	1014	M900L	M900R	H700T	H700B	BP-006	G4-GC006	685	863	T1-G	27F
34	G4-U006	1	700	900	1014	M900L	M900R	H700T	H700B	BP-006	G4-GC006	685	863	T1-H	27F
35	G4-U006	1	700	900	1014	M900L	M900R	H700T	H700B	BP-006	G4-GC006	685	863	T1-G	28F
36	G4-U006	1	700	900	1014	M900L	M900R	H700T	H700B	BP-006	G4-GC006	685	863	T1-H	28F
37	G4-U006	19	700	900	1014	M900L	M900R	H700T	H700B	BP-006	G4-GC006	685	863	T1-G	29-49F
38	G4-U006	19	700	900	1014	M900L	M900R	H700T	H700B	BP-006	G4-GC006	685	863	T1-H	29-49F
39	G4-U007	1	700	650	828.1	M650L	M650R	H700T	H700B	BP-007	G4-GC007	685	613	T1-G	27F
40	G4-U007	1	700	650	828.1	M650L	M650R	H700T	H700B	BP-007	G4-GC007	685	613	T1-H	27F
41	G4-U008	1	700	1115	1192.8	M1115L	M1115R	H700T	H700B	BP-008	G4-GC008	685	1078	T1-G	27F
42	G4-U008	1	700	1115	1192.8	M1115L	M1115R	H700T	H700B	BP-008	G4-GC008	685	1078	T1-H	27F
43	G4-U009	1	700	485	726.7	M485L	M485R	H700T	H700B	BP-009	G4-GC009	685	448	T1-G	27F
44	G4-U009	1	700	485	726.7	M485L	M485R	H700T	H700B	BP-009	G4-GC009	685	448	T1-H	27F
45	G4-U010	1	700	715	873.3	M715L	M715R	H700T	H700B	BP-010	G4-GC010	685	678	T1-G	50F
46	G4-U010	1	700	715	873.3	M715L	M715R	H700T	H700B	BP-010	G4-GC010	685	678	T1-H	50F
47	G4-U011	1	717.5	650	841	M650L	M650R	H717T	H717B	BP-011	G4-GC011	702.5	613	T1-G	27F
48	G4-U012	1	865	335	812.8	M335L	M335R	H865T	H865B	BP-012	G4-GC012	850	298	T1-E	06F
49	G4-U013	1	865	850	1085.5	M850L	M850R	H865T	H865B	BP-013	G4-GC013	850	813	T1-E	06F
50	G4-U013	1	865	850	1085.5	M850L	M850R	H865T	H865B	BP-013	G4-GC013	850	813	T1-E	07F
51	G4-U013	15	865	850	1085.5	M850L	M850R	H865T	H865B	BP-013	G4-GC013	850	813	T1-E	09-26F
52	G4-U013	1	865	850	1085.5	M850L	M850R	H865T	H865B	BP-013	G4-GC013	850	813	T1-E	28F
53	G4-U013	19	865	850	1085.5	M850L	M850R	H865T	H865B	BP-013	G4-GC013	850	813	T1-E	29-49F

名称 小单元组装机 (数据表)

制图 JH 2019.4.22

修改

材料 见组装机编号

复核 DL 2019.4.23

日期

颜色

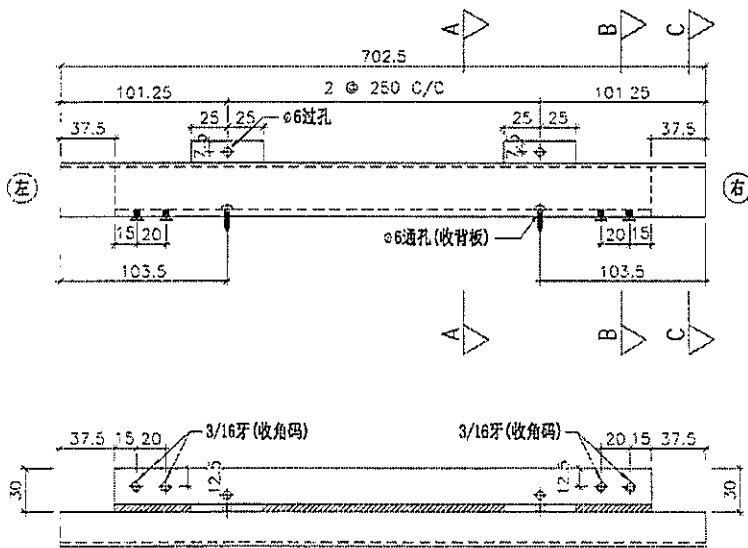
图号 G4-U001 (2 of 12)



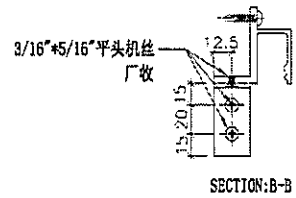
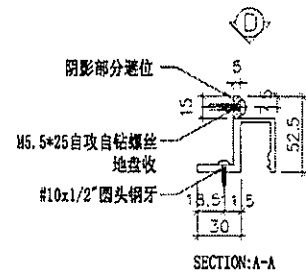
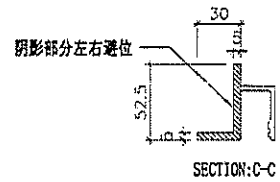
美特铝质有限公司
MIDI Aluminium Fabricator Ltd.

图纸空间有限, 尺寸数量见附页


工程号 J-837 地盘 观塘裕民坊

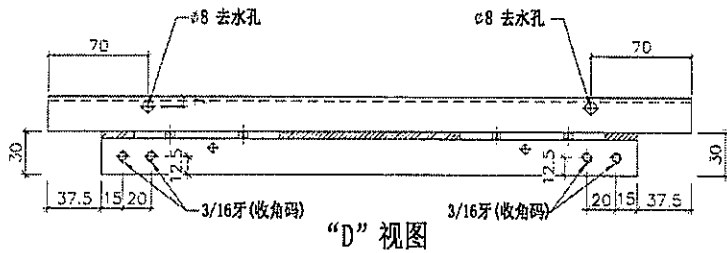


“D” 视图

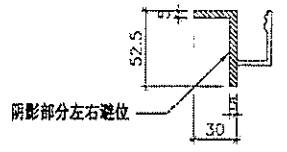
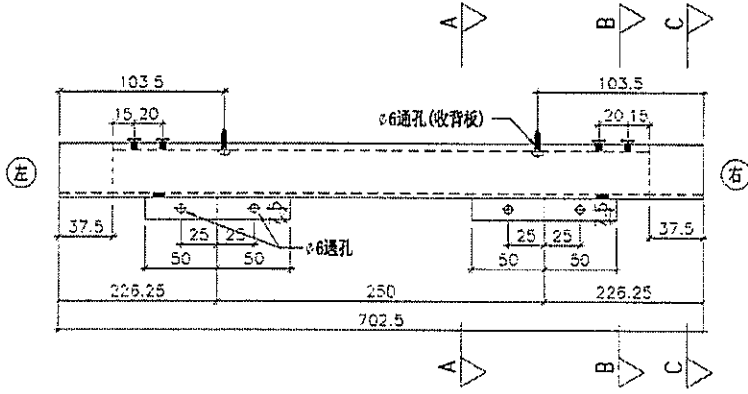


名称	顶横拆图	制图	JH	2019.3.21	修改		
材料	X85606	复核	DL	2019.3.21	日期		
颜色	EG-DG-S332054 (3涂)	批准			图号	H717T	(1 of 2)

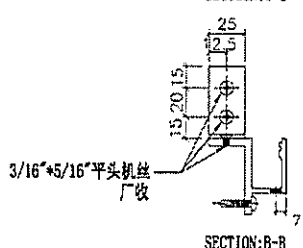
 美特铝质有限公司 MIDI Aluminium Fabricator Ltd.	物料编号	总数	使用位置	物料编号	总数	使用位置
工程号	J-837	地盘	观塘裕民坊			



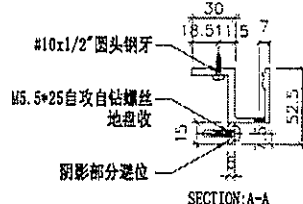
“D” 视图



SECTION: C-C



SECTION: B-B



SECTION: A-A

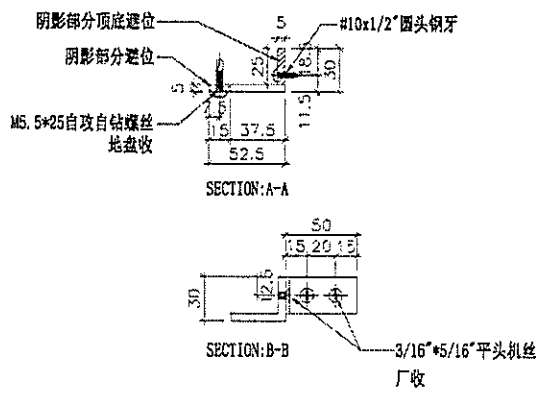
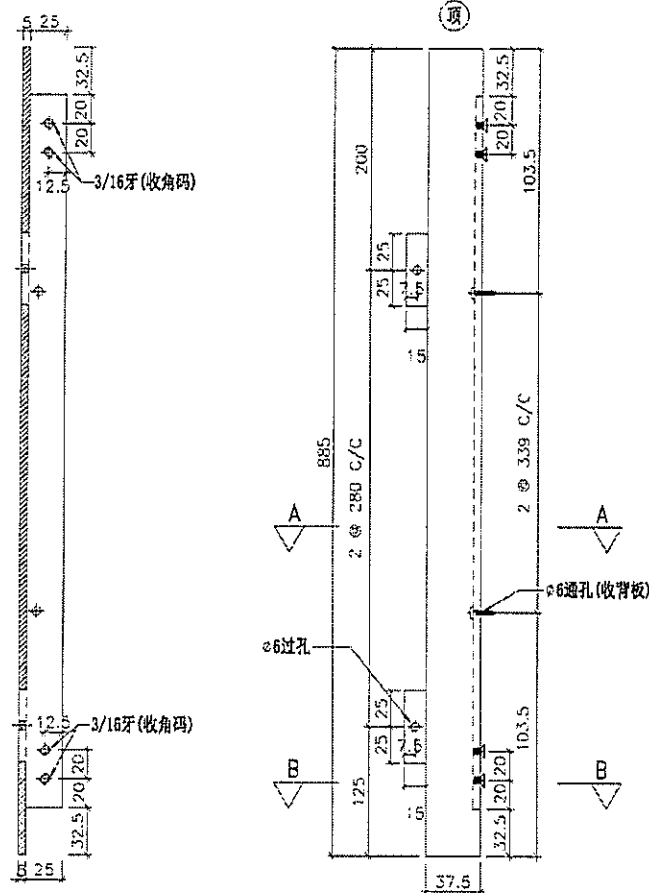
名称	底横拆图	制图	JH 2019.3.21	修改	
材料	X85606	复核	DL 2019.3.21	日期	
颜色	EG-20-S332054 (白涂)	批准		图号	H717B (1 of 2)



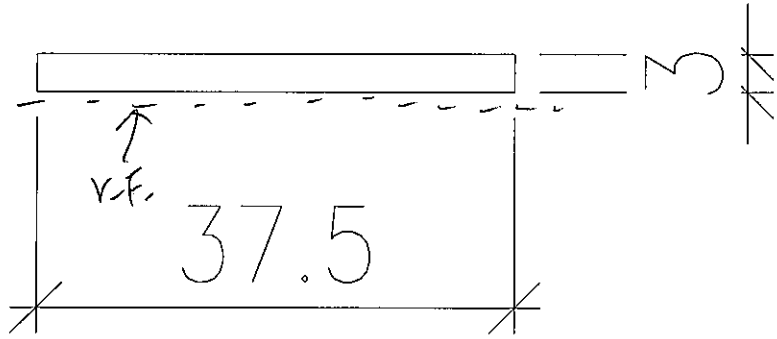
美特铝质有限公司
MIDI Aluminium Fabricator Ltd.

图纸空间有限, 尺寸数量见附页

工程号 J-837 地盘 观塘裕民坊



名称	左企拆图	制图	JH : 2019.3.21	修改	
材料	X85607	复核	GL : 2019.3.21	日期	
颜色	EG-DG-S332(54 (3涂)	批准		图号	M900L (1 of 2)



共有包料, 可用 mill 料

$$L = 810$$

~~包料~~

零件: UCT823649F x L-3 / Mill

2 件

图号: 837-GCL-01