



工程指示 / 要求簡箋(E.I.)

工程指示編號：EI / 0970 / 19

修改版次：D

工程編號：J - 837

工程名稱：觀塘裕民坊

工程項目：幕牆 T2 企橫料(53,55/F)(直追+轉層位置)

收件人：生統

發件人：Eric Liu

日期：26/11/2019

要求提供 / 確認 事項：

- | | | |
|------------------------------------|-------------------------------------|-------------------------------|
| <input type="checkbox"/> 初步鋁料 B.M. | <input type="checkbox"/> 加工拆圖，然後生產 | <input type="checkbox"/> 尺寸表 |
| <input type="checkbox"/> 正式鋁料 B.M. | <input type="checkbox"/> 技術上資料 / 指示 | <input type="checkbox"/> 報價 |
| <input type="checkbox"/> 配件 B.M. | <input type="checkbox"/> 樣辦或貨品說明書 | <input type="checkbox"/> 分判合約 |
| <input type="checkbox"/> 其他：_____ | | |

內容：

請按加工圖生產企橫料，送地盤安裝

最後一層標準層(53/F)及特式層(55/F)，直追位置

D版: 1) 按湛哥意見，方便現場安裝及打膠，修改玻璃扣蓋

謝謝。

請在 2019/ 12/ 06 前完成上列要求。

附： 2 頁圖登，10 頁加工圖

以上項目為：

- | | | |
|---------------------------------|--------------------------------------|--------------------------------|
| <input type="checkbox"/> 原合約工程包 | <input type="checkbox"/> 原合約工程加 / 減賬 | <input type="checkbox"/> 新工程報價 |
|---------------------------------|--------------------------------------|--------------------------------|

原因：-

分發東莞各部門：

- | | | | | | |
|--|---|----|------------------------------|------------------------------|--|
| <input type="checkbox"/> 生產技術總監 <input type="checkbox"/> 連附件 | <input checked="" type="checkbox"/> 技術部 <input checked="" type="checkbox"/> 連附件 | 永林 | <input type="checkbox"/> 生產部 | <input type="checkbox"/> 連附件 | <input type="checkbox"/> 機械設計部 <input type="checkbox"/> 連附件 |
| <input type="checkbox"/> 採購部 <input type="checkbox"/> 連附件 | <input checked="" type="checkbox"/> 生產統籌部 <input type="checkbox"/> 連附件 | 梅 | | | |
| <input type="checkbox"/> 質檢部 <input type="checkbox"/> 連附件 | <input type="checkbox"/> 會計部 <input type="checkbox"/> 連附件 | | <input type="checkbox"/> 報關組 | <input type="checkbox"/> 連附件 | <input type="checkbox"/> 其他 <u>小羅</u> <input type="checkbox"/> 連附件 |

分發香港各部門：

- | | | | | |
|---|--|---|---|------------------------------|
| <input type="checkbox"/> 行政部 <input type="checkbox"/> 連附件 | <input type="checkbox"/> 會計部 <input type="checkbox"/> 連附件 | <input type="checkbox"/> 統籌部 <input type="checkbox"/> 連附件 | <input type="checkbox"/> 工程部地盤科文 <input type="checkbox"/> 連附件 | 炳哥 / 民 / 豪 |
| <input type="checkbox"/> 採購部 <input type="checkbox"/> 連附件 | <input type="checkbox"/> QS 部 <input type="checkbox"/> 連附件 | <input type="checkbox"/> 維修部 <input type="checkbox"/> 連附件 | <input type="checkbox"/> 其他 _____ | <input type="checkbox"/> 連附件 |

傳遞編號：

HK 2430 /19

發件人簽署：

項目經理簽署：

圖則登記表
DRAWING REGISTER

工程名稱 Project Title: **觀塘裕民坊 (T2座 特式層) 53F,55F**
框架式幕牆 (主企+主橫+副料拆圖)
 工程編號 Project No: **J-837**

年
月
日

接收日期 Receiving Date (適用於客戶圖則)

分發予 Distributed To

年
月
日

發出日期 Issued Date

19	19	19	19						
8	8	09	11						
14	22	17	15						

圖則編號 Drg. No.	圖則名稱 Drawing Title
UN-R01(Y)	雙梗橫料 (外凸)
ZX-XC01	玻璃扣蓋加工圖
ZX-XC01R	玻璃扣蓋加工圖
ZX-XC04	玻璃扣蓋加工圖
ZX-XC04R	玻璃扣蓋加工圖
ZX-XY01	玻璃扣蓋加工圖
ZX-XY01R	玻璃扣蓋加工圖
UN-AM1a	單玻插線加工圖
UN-AM1a-1	單玻插線加工圖 (數據表)
UN-AM1aR	單玻插線加工圖
UN-AM1aR-1	單玻插線加工圖 (數據表)
UN-AM1b	單玻插線加工圖
UN-AM1b-1	單玻插線加工圖 (數據表)
UN-AM1bR	單玻插線加工圖
UN-AM1bR-1	單玻插線加工圖 (數據表)
UN-AM2	單玻插線加工圖
UN-AM2-1	單玻插線加工圖 (數據表)
UN-AM2R	單玻插線加工圖
UN-AM2R-1	單玻插線加工圖 (數據表)
UN-AM1T	單玻插線加工圖
UN-AM1TR	單玻插線加工圖
UN-HM1	單玻插線加工圖
UN-HM225	單玻插線加工圖
UN-HM202S	單玻插線加工圖
UN-HM1a	單玻插線加工圖
UN-HM225a	單玻插線加工圖

209
210
211
212
213
214
215
216
217
218
219
220
221
222
223
224
225
226
227
228
229
230
231
232
233
234

修訂編號
Revision No.

-	-	-	-						
-	A	-	B						
-	A	-	B						
-	A	-	B						
-	A	-	B						
-	A	-	B						
-	-	-	-						
-	-	-	-						
-	-	-	-						
-	-	-	-						
-	-	-	-						
-	-	-	-						
-	-	-	-						
-	-	-	-						
-	-	-	-						
-	-	-	-						
-	-	-	-						
-	-	-	-						
-	A	-	-						
-	A	-	-						
-	-	-	-						
-	A	-	-						
-	A	-	-						

圖則登記表
DRAWING REGISTER

工程名稱 Project Title: **觀塘裕民坊 (T2座 特式層) 53F,55F**
框架式幕牆 (主企+主橫+副料拆圖)
 工程編號 Project No: **J-837**

接收日期 Receiving Date (適用於客戶圖則)

年													
月													
日													

分發予 Distributed To

發出日期 Issued Date

年	19	19	19	19									
月	8	8	09	11									
日	14	22	17	15									

圖則編號 Drg. No.	圖則名稱 Drawing Title
J837-CW-2209K	后裝內外蓋安裝位置圖
J837-CW-2210K	后裝內外蓋安裝位置圖
J837-CW-2211K	后裝內外蓋安裝位置圖
J837-CW-2212K	后裝內外蓋安裝位置圖
J837-CW-2213K	后裝內外蓋安裝位置圖
J837-CW-2201G	生梗企單玻/雙玻扣蓋位置圖
J837-CW-2202G	生梗企單玻/雙玻扣蓋位置圖
J837-CW-2203G	生梗企單玻/雙玻扣蓋位置圖
J837-CW-2204G	生梗企單玻/雙玻扣蓋位置圖
J837-CW-2205G	生梗企單玻/雙玻扣蓋位置圖
J837-CW-2206G	生梗企單玻/雙玻扣蓋位置圖
J837-CW-2207G	生梗企單玻/雙玻扣蓋位置圖
J837-CW-2208G	生梗企單玻/雙玻扣蓋位置圖
J837-CW-2209G	生梗企單玻/雙玻扣蓋位置圖
J837-CW-2210G	生梗企單玻/雙玻扣蓋位置圖
J837-CW-2211G	生梗企單玻/雙玻扣蓋位置圖
J837-CW-2212G	生梗企單玻/雙玻扣蓋位置圖
J837-CW-2213G	生梗企單玻/雙玻扣蓋位置圖
ZS-XC02	玻璃扣蓋加工圖
ZS-XC02R	玻璃扣蓋加工圖
ZS-XY02	玻璃扣蓋加工圖
ZS-XY02R	玻璃扣蓋加工圖

修訂編號 Revision No.													
365	-	-	-	-									
366	-	-	-	-									
367	-	-	-	-									
368	-	-	-	-									
369	-	-	-	-									
370	-	-	-	-									
371	-	-	-	-									
372	-	-	-	-									
373	-	-	-	-									
374	-	-	-	-									
375	-	-	-	-									
376	-	-	-	-									
377	-	-	-	-									
378	-	-	-	-									
379	-	-	-	-									
380	-	-	-	-									
381	-	-	-	-									
382	-	-	-	-									
383	-	新增	-	A									
384	-	新增	-	A									
385	-	新增	-	A									
386	-	新增	-	A									

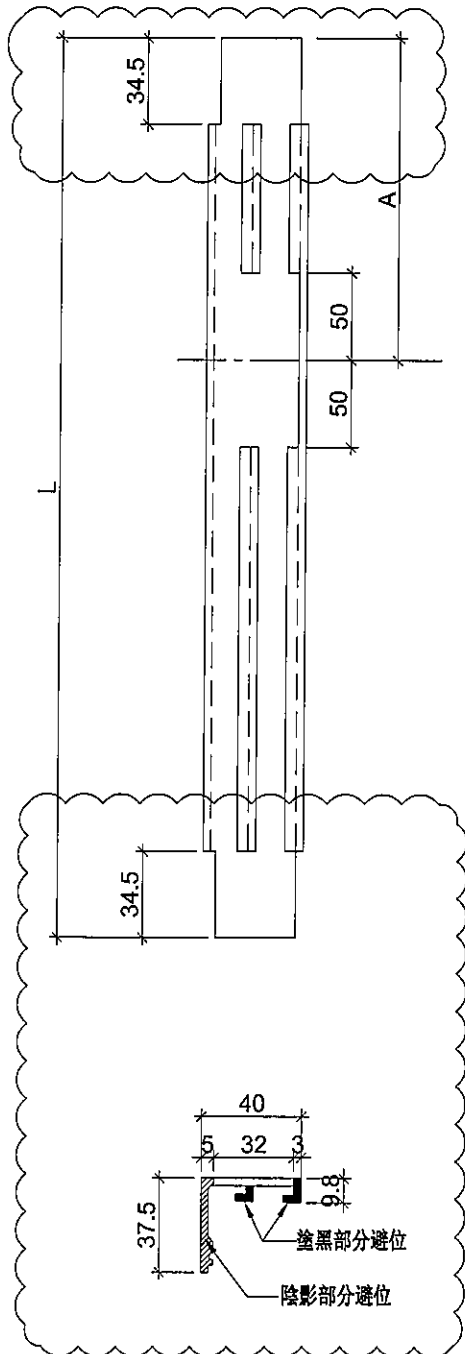


美特鋁質有限公司
MIDI Aluminium Fabricator Ltd

工程號 J-837 地盤 觀塘裕民坊

地盤用

生窗+SD梗頂位用



物料編號	L	樓層	數量	總數量	分格尺寸	A	使用位置	樓層
877	1	1	3	3	900	193.5	T2CW-H-1	53F
877	1	1	1	1	900	193.5	T2CW-F-2	53F
877	1	1	2	2	900	193.5	T2CW-F-1	53F
877	1	1	1	1	900	193.5	T2CW-E-2	53F
877	1	1	1	1	900	193.5	T2CW-E-1	53F
877	1	1	1	1	900	193.5	T2CW-D-1	53F
877	1	1	1	1	900	193.5	T2CW-C-2	53F
877	1	1	1	1	900	193.5	T2CW-C-1	53F
877	1	1	3	3	900	193.5	T2CW-B-2	53F
877	1	1	1	1	900	193.5	T2CW-B-1	53F
ZS-XC01	877	1	2	2	900	193.5	T2CW-A-2	53F
877	1	1	3	3	900	193.5	T2CW-A-1	53F
877	1	1	1	1	900	193.5	T2CW-N-2	53F
877	1	1	1	1	900	193.5	T2CW-N-1	53F
877	1	1	1	1	900	193.5	T2CW-M-3	53F
877	1	1	2	2	900	193.5	T2CW-M-2	53F
877	1	1	1	1	900	193.5	T2CW-M-1	53F
877	1	1	1	1	900	193.5	T2CW-L-2	53F
877	1	1	1	1	900	193.5	T2CW-L-1	53F
877	1	1	2	2	900	193.5	T2CW-K-1	53F
877	1	1	2	2	900	193.5	T2CW-J-1	53F
877	1	1	1	1	900	193.5	T2CW-H-2	53F

依據EI/1185修改此圖

名稱	玻璃扣蓋	制圖	邱紅	2019.07.10	修改	A	B
材料	X85558	復核	謝永林	-	日期	2019.08.20	2019.11.15
顏色	EC-DG-S332054 (3塗)	批准	Jason		圖號	ZS-XC01	

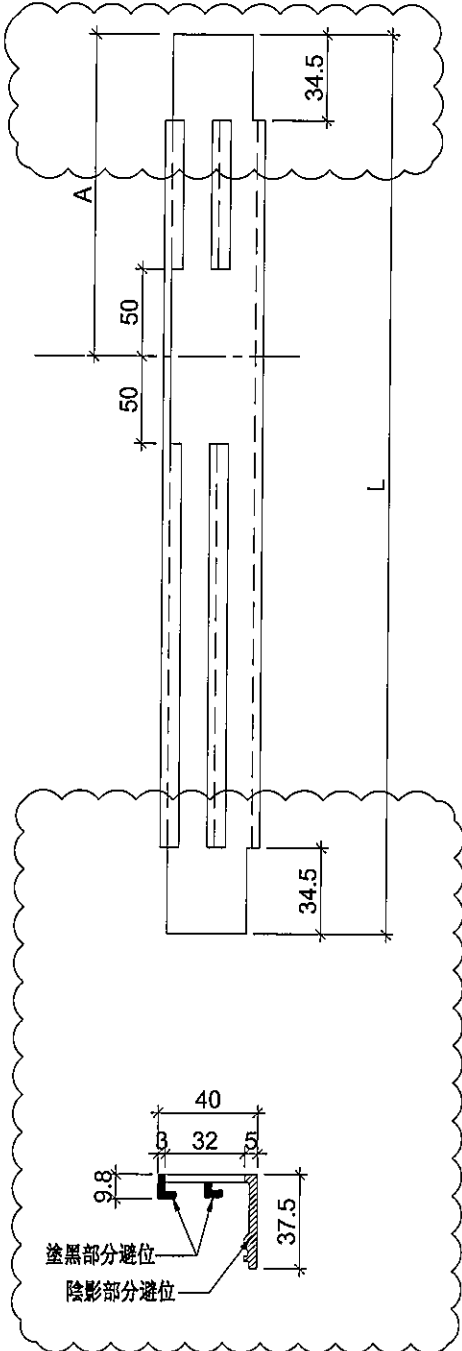


美特鋁質有限公司
MIDI Aluminium Fabricator Ltd.

工程號 J-837 地盤 觀塘裕民坊

地盤用

生窗+SD梗頂位用



物料編號	L	層數	每層	總數量	分格尺寸	A	使用位置	樓層
877	1	4	4	900	193.5	T2CW-H-1	53F	
877	1	1	1	900	193.5	T2CW-F-2	53F	
877	1	1	1	900	193.5	T2CW-F-1	53F	
877	1	2	2	900	193.5	T2CW-E-2	53F	
877	1	1	1	900	193.5	T2CW-E-1	53F	
877	1	1	1	900	193.5	T2CW-D-1	53F	
877	1	1	1	900	193.5	T2CW-C-2	53F	
877	1	1	1	900	193.5	T2CW-C-1	53F	
877	1	3	3	900	193.5	T2CW-B-2	53F	
877	1	2	2	900	193.5	T2CW-B-1	53F	
877	1	1	1	900	193.5	T2CW-A-2	53F	
877	1	3	3	900	193.5	T2CW-A-1	53F	
877	1	2	2	900	193.5	T2CW-N-2	53F	
877	1	1	1	900	193.5	T2CW-N-1	53F	
877	1	2	2	900	193.5	T2CW-M-3	53F	
877	1	2	2	900	193.5	T2CW-M-2	53F	
877	1	1	1	900	193.5	T2CW-M-1	53F	
877	1	1	1	900	193.5	T2CW-L-2	53F	
877	1	1	1	900	193.5	T2CW-K-2	53F	
877	1	2	2	900	193.5	T2CW-K-1	53F	
877	1	3	3	900	193.5	T2CW-J-1	53F	
877	1	1	1	900	193.5	T2CW-H-2	53F	

依據EI/1185修改此圖

名稱	玻璃扣蓋	制圖	邱紅	2019.07.10	修改	A	B
材料	X85558	復核	謝永林	-	日期	2019.08.20	2019.11.15
顏色	EC-DG-S332054 (3塗)	批準	Jason		圖號	ZS-XC01R	

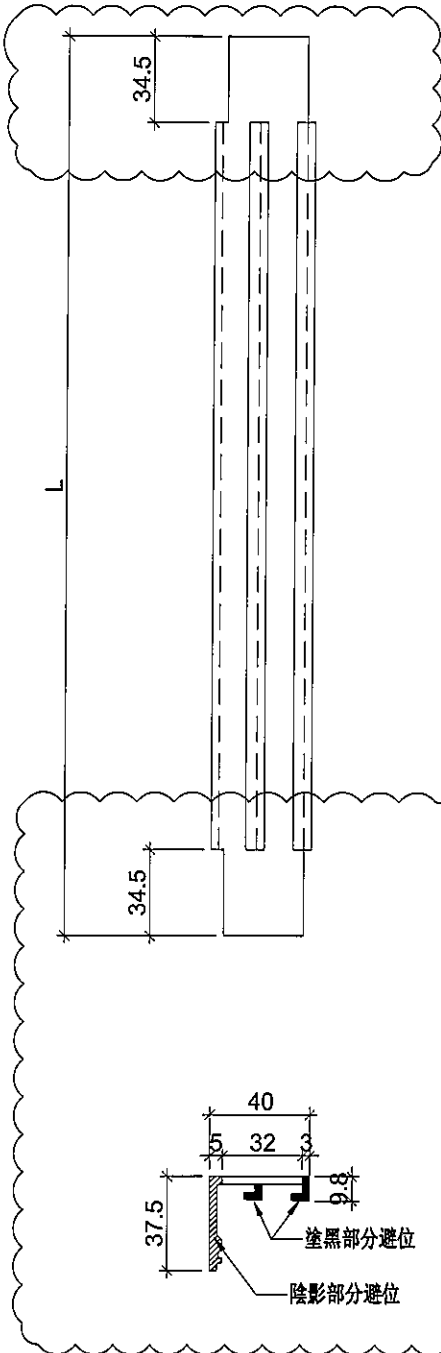


美特鋁質有限公司
MIDI Aluminium Fabricator Ltd.

工程號 J-837 地盤 觀塘裕民坊

地盤用

生窗+SD梗頂位用



物料編號	L	樓層	數量	總數量	分格尺寸	使用位置	樓層
ZS-XC04	642	1	4	4	665	T2CW-H-1	55F
	642	1	2	2	665	T2CW-F-2	55F
	642	1	3	3	665	T2CW-F-1	55F
	642	1	2	2	665	T2CW-E-2	55F
	642	1	2	2	665	T2CW-E-1	55F
	642	1	2	2	665	T2CW-D-1	55F
	642	1	1	1	665	T2CW-C-2	55F
	642	1	2	2	665	T2CW-C-1	55F
	642	1	5	5	665	T2CW-B-2	55F
	642	1	1	1	665	T2CW-B-1	55F
	642	1	2	2	665	T2CW-A-2	55F
	642	1	5	5	665	T2CW-A-1	55F
	642	1	1	1	665	T2CW-N-2	55F
	642	1	1	1	665	T2CW-N-1	55F
	642	1	1	1	665	T2CW-M-3	55F
	642	1	3	3	665	T2CW-M-2	55F
	642	1	2	2	665	T2CW-M-1	55F
	642	1	3	3	665	T2CW-L-2	55F
	642	1	1	1	665	T2CW-L-1	55F
	642	1	4	4	665	T2CW-K-1	55F
642	1	4	4	665	T2CW-J-1	55F	
642	1	1	1	665	T2CW-H-2	55F	
ZS-XC06	542	1	4	4	565	T2CW-G-2	53F
ZS-XC08	257	1	1	1	280	T2CW-H-1	55F

依據EI/1185修改此圖

名稱	玻璃扣蓋	制圖	邱紅	2019.07.10	修改	A	B
材料	X85558	復核	謝永林	-	日期	2019.08.20	2019.11.15
顏色	EC-DG-S332054 (3塗)	批准	Jason		圖號	ZS-XC04	

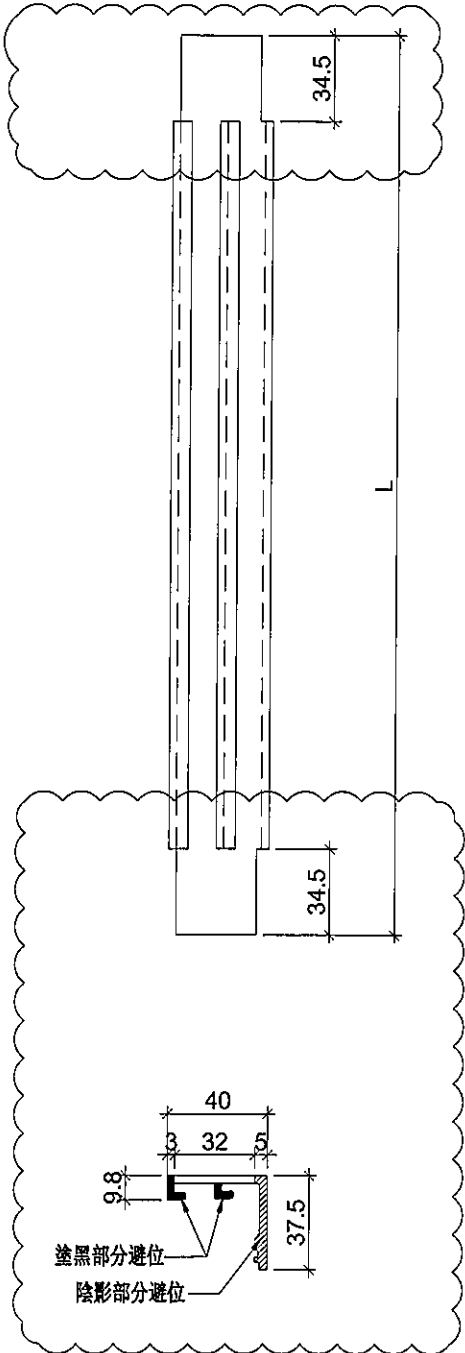


美特鋁質 有限公司
MIDI Aluminium Fabricator Ltd.

工程號 J-837 地盤 觀塘裕民坊

地盤用

生窗+SD梗頂位用



物料編號	L	層數	每層	總數量	分格尺寸	使用位置	樓層
ZS-XC04R	642	1	4	4	665	T2CW-H-1	55F
	642	1	2	2	665	T2CW-F-2	55F
	642	1	2	2	665	T2CW-F-1	55F
	642	1	3	3	665	T2CW-E-2	55F
	642	1	2	2	665	T2CW-E-1	55F
	642	1	2	2	665	T2CW-D-1	55F
	642	1	1	1	665	T2CW-C-2	55F
	642	1	2	2	665	T2CW-C-1	55F
	642	1	5	5	665	T2CW-B-2	55F
	642	1	2	2	665	T2CW-B-1	55F
	642	1	1	1	665	T2CW-A-2	55F
	642	1	5	5	665	T2CW-A-1	55F
	642	1	2	2	665	T2CW-N-2	55F
	642	1	1	1	665	T2CW-N-1	55F
	642	1	2	2	665	T2CW-M-3	55F
	642	1	3	3	665	T2CW-M-2	55F
	642	1	2	2	665	T2CW-M-1	55F
	642	1	3	3	665	T2CW-L-2	55F
	642	1	1	1	665	T2CW-K-2	55F
	642	1	4	4	665	T2CW-K-1	55F
642	1	5	5	665	T2CW-J-1	55F	
642	1	1	1	665	T2CW-H-2	55F	
ZS-XC06R	542	1	5	5	565	T2CW-G-2	53F
ZS-XC08R	257	1	1	1	280	T2CW-H-1	55F

依據EI/1185修改此圖

名稱	玻璃扣蓋	制圖	邱紅	2019.07.10	修改	A	B
材料	X85558	復核	謝永林	-	日期	2019.08.20	2019.11.15
顏色	EC-DG-S332054 (3塗)	批準	Jason		圖號	ZS-XC04R	



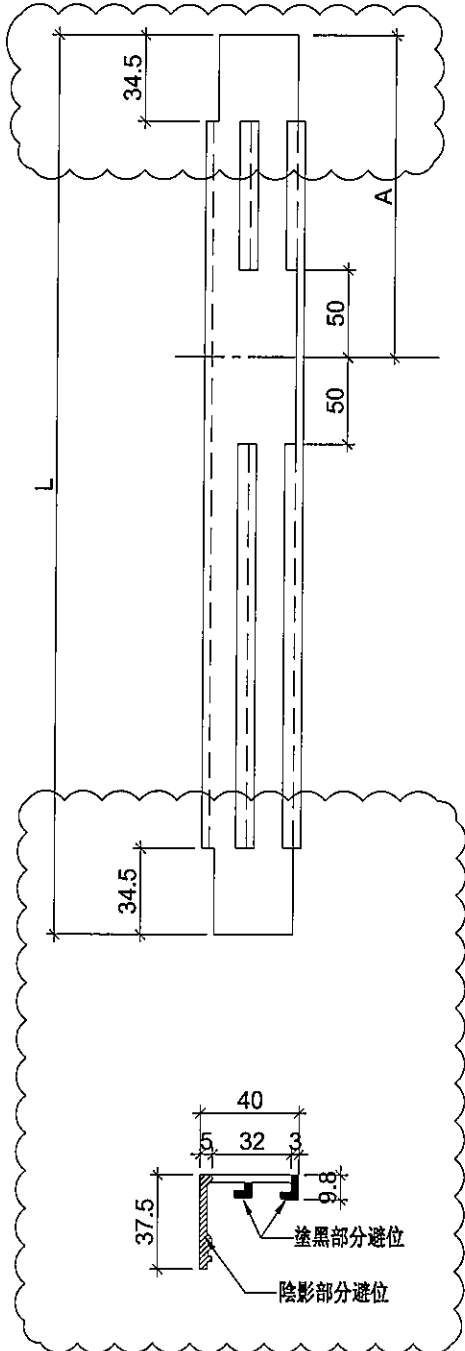
美特鋁質有限公司
MIDI Aluminium Fabricator Ltd.

工程號 J-837 地盤 觀塘裕民坊

物料編號	L	層數	每層	總數量	分格尺寸	A	使用位置	樓層
ZS-XY01	877	1	2	2	900	193.5	T2CW-H-1	53F
	877	1	1	1	900	193.5	T2CW-E-2	53F
	877	1	1	1	900	193.5	T2CW-C-2	53F
	877	1	1	1	900	193.5	T2CW-B-2	53F
	877	1	1	1	900	193.5	T2CW-B-1	53F
	877	1	1	1	900	193.5	T2CW-A-1	53F
	877	1	2	2	900	193.5	T2CW-N-2	53F
	877	1	1	1	900	193.5	T2CW-N-1	53F
	877	1	1	1	900	193.5	T2CW-M-3	53F
	877	1	1	1	900	193.5	T2CW-M-2	53F
	877	1	1	1	900	193.5	T2CW-K-2	53F
	877	1	1	1	900	193.5	T2CW-J-1	53F

地盤用
大梗窗位用

依據EI/1185修改此圖



名稱	玻璃扣蓋	制圖	邱紅	2019.07.10	修改	A	B
材料	X85558	復核	謝永林	-	日期	2019.08.20	2019.11.15
顏色	EC-DG-S332054 (3塗)	批準	Jason		圖號	ZS-XY01	



美特鋁質有限公司
MIDI Aluminium Fabricator Ltd.

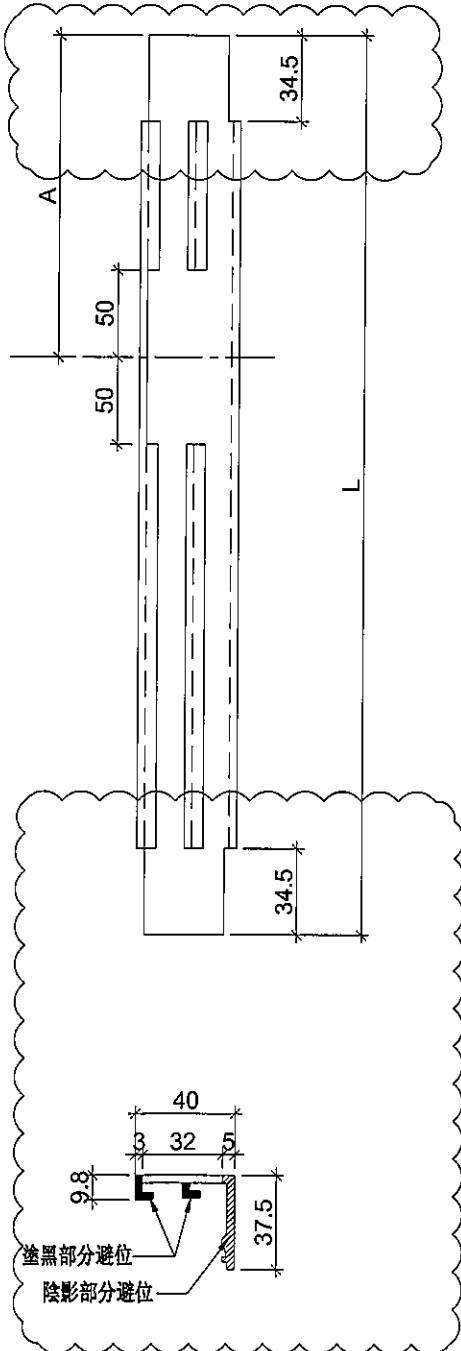
工程號 J-837 地盤 觀塘裕民坊

物料編號	L	層數	每層	總數量	分格尺寸	A	使用位置	樓層
ZS-XY01R	877	1	1	1	900	193.5	T2CW-H-1	53F
	877	1	1	1	900	193.5	T2CW-F-1	53F
	877	1	1	1	900	193.5	T2CW-C-2	53F
	877	1	1	1	900	193.5	T2CW-B-2	53F
	877	1	1	1	900	193.5	T2CW-A-2	53F
	877	1	1	1	900	193.5	T2CW-A-1	53F
	877	1	1	1	900	193.5	T2CW-N-2	53F
	877	1	1	1	900	193.5	T2CW-N-1	53F
	877	1	1	1	900	193.5	T2CW-M-2	53F
	877	1	1	1	900	193.5	T2CW-L-1	53F

地盤用

大梗窗位用

依據EI/1185修改此圖



名稱	玻璃扣蓋	制圖	邱紅	2019.07.10	修改	A	B
材料	X85558	復核	謝永林	-	日期	2019.08.20	2019.11.15
顏色	EC-DG-S332054 (3塗)	批準	Jason		圖號	ZS-XY01R	

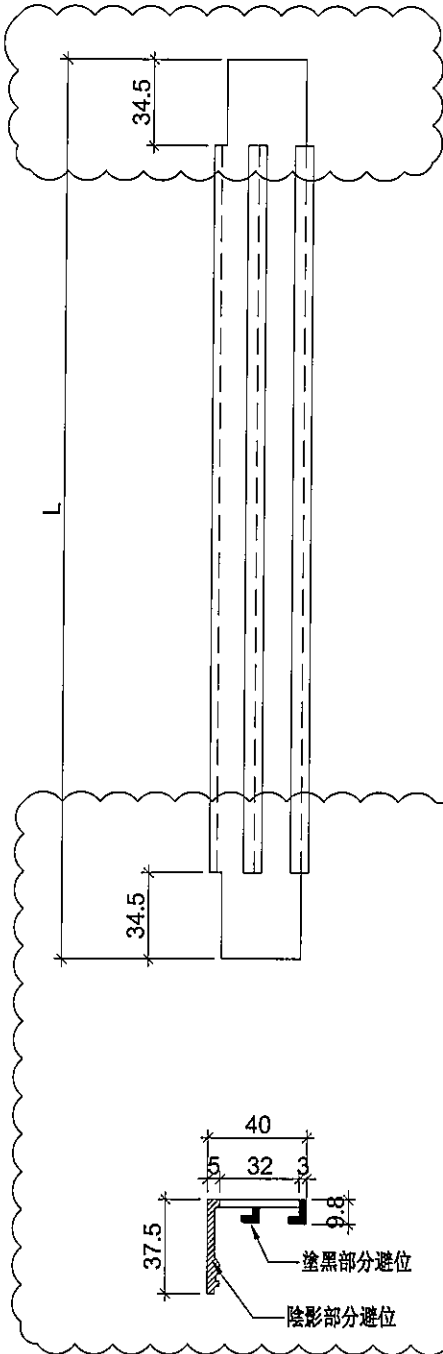


美特鋁質有限公司
MIDI Aluminium Fabricator Ltd.

工程號 J-837 地盤 觀塘裕民坊

地盤用

生窗+SD梗頂位用



物料編號	L	樓層	數量	總數量	分格尺寸	使用位置	樓層
ZS-XC02	847	1	4	4	870	T2CW-H-1	53F
	847	1	4	4	870	T2CW-H-1	55F
	847	1	3	3	870	T2CW-G-2	53F
	847	2	1	2	870	T2CW-F-2	53F,55F
	847	2	2	4	870	T2CW-F-1	53F,55F
	847	2	2	4	870	T2CW-E-2	53F,55F
	847	2	1	2	870	T2CW-E-1	53F,55F
	847	2	1	2	870	T2CW-D-1	53F,55F
	847	2	2	4	870	T2CW-C-2	53F,55F
	847	2	1	2	870	T2CW-C-1	53F,55F
	847	2	4	8	870	T2CW-B-2	53F,55F
	847	2	2	4	870	T2CW-B-1	53F,55F
	847	2	2	4	870	T2CW-A-2	53F,55F
	847	2	4	8	870	T2CW-A-1	53F,55F
	847	2	2	4	870	T2CW-N-2	53F,55F
	847	2	1	2	870	T2CW-N-1	53F,55F
	847	2	3	6	870	T2CW-M-3	53F,55F
	847	2	3	6	870	T2CW-M-2	53F,55F
	847	2	1	2	870	T2CW-M-1	53F,55F
	847	2	2	4	870	T2CW-L-2	53F,55F
847	2	1	2	870	T2CW-L-1	53F,55F	
847	2	1	2	870	T2CW-K-2	53F,55F	
847	2	2	4	870	T2CW-K-1	53F,55F	
847	2	3	6	870	T2CW-J-1	53F,55F	
847	2	2	4	870	T2CW-H-2	53F,55F	
ZS-XC03	547	1	1	1	570	T2CW-F-2	53F
	547	1	1	1	570	T2CW-F-1	53F
	547	1	1	1	570	T2CW-E-2	53F
	547	1	1	1	570	T2CW-E-1	53F
	547	1	1	1	570	T2CW-D-1	53F
	547	1	1	1	570	T2CW-C-1	53F
	547	1	2	2	570	T2CW-B-2	53F
	547	1	2	2	570	T2CW-A-1	53F
	547	1	1	1	570	T2CW-M-2	53F
	547	1	1	1	570	T2CW-M-1	53F
	547	1	2	2	570	T2CW-L-2	53F
	547	1	2	2	570	T2CW-K-1	53F
547	1	2	2	570	T2CW-J-1	53F	

依據EI/1185修改此圖

名稱	玻璃扣蓋	制圖	邱紅	2019.08.20	修改	A	
材料	X85558	復核	謝永林	-	日期	2019.11.15	
顏色	EC-DG-S332054 (3塗)	批準	Jason		圖號	ZS-XC02	

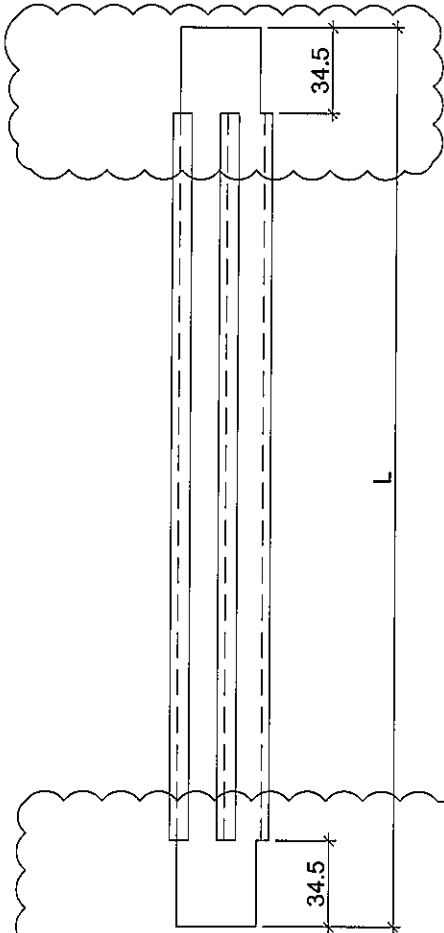


美特鋁質有限公司
MIDI Aluminium Fabricator Ltd.

工程號 J-837 地盤 觀塘裕民坊

地盤用

生窗+SD梗頂位用



物料編號	L	層數	每層	總數量	分格尺寸	使用位置	樓層
847	1	4	4	4	870	T2CW-H-1	53F
847	1	4	4	4	870	T2CW-H-1	55F
847	1	3	3	3	870	T2CW-G-2	53F
847	2	1	2	2	870	T2CW-F-2	53F,55F
847	2	2	4	4	870	T2CW-F-1	53F,55F
847	2	2	4	4	870	T2CW-E-2	53F,55F
847	2	1	2	2	870	T2CW-E-1	53F,55F
847	2	1	2	2	870	T2CW-D-1	53F,55F
847	2	2	4	4	870	T2CW-C-2	53F,55F
847	2	1	2	2	870	T2CW-C-1	53F,55F
847	2	4	8	8	870	T2CW-B-2	53F,55F
847	2	2	4	4	870	T2CW-B-1	53F,55F
847	2	2	4	4	870	T2CW-A-2	53F,55F
847	2	4	8	8	870	T2CW-A-1	53F,55F
847	2	2	4	4	870	T2CW-N-2	53F,55F
847	2	1	2	2	870	T2CW-N-1	53F,55F
847	2	3	6	6	870	T2CW-M-3	53F,55F
847	2	3	6	6	870	T2CW-M-2	53F,55F
847	2	1	2	2	870	T2CW-M-1	53F,55F
847	2	2	4	4	870	T2CW-L-2	53F,55F
847	2	1	2	2	870	T2CW-L-1	53F,55F
847	2	1	2	2	870	T2CW-K-2	53F,55F
847	2	2	4	4	870	T2CW-K-1	53F,55F
847	2	3	6	6	870	T2CW-J-1	53F,55F
847	2	2	4	4	870	T2CW-H-2	53F,55F
547	1	1	1	1	570	T2CW-F-2	53F
547	1	1	1	1	570	T2CW-F-1	53F
547	1	1	1	1	570	T2CW-E-2	53F
547	1	1	1	1	570	T2CW-E-1	53F
547	1	1	1	1	570	T2CW-D-1	53F
547	1	1	1	1	570	T2CW-C-1	53F
547	1	2	2	2	570	T2CW-B-2	53F
547	1	2	2	2	570	T2CW-A-1	53F
547	1	1	1	1	570	T2CW-M-2	53F
547	1	1	1	1	570	T2CW-M-1	53F
547	1	2	2	2	570	T2CW-L-2	53F
547	1	2	2	2	570	T2CW-K-1	53F
547	1	2	2	2	570	T2CW-J-1	53F

依據EI/1185修改此圖

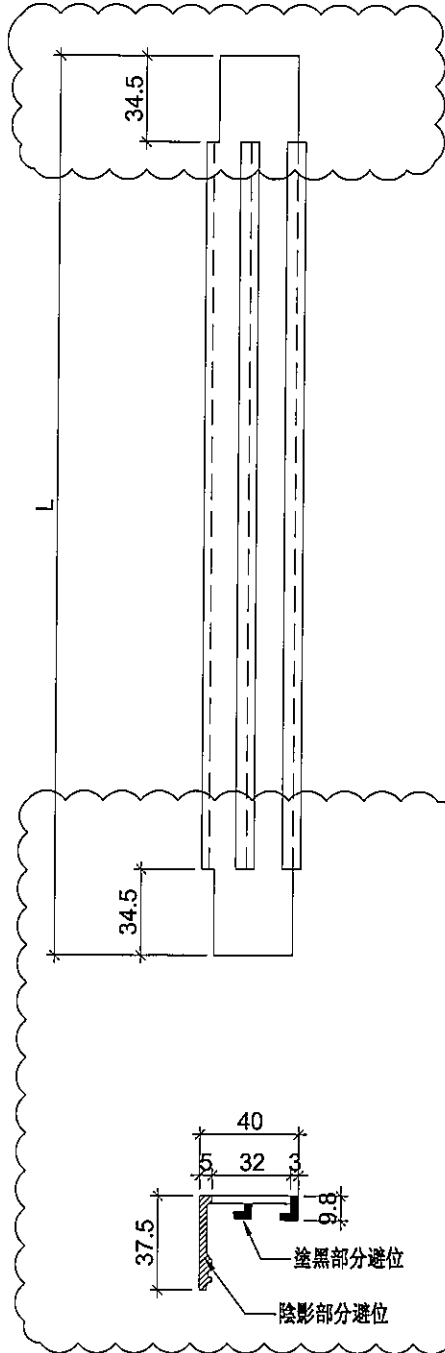
名稱	玻璃扣蓋	制圖	邱紅	2019.08.20	修改	A	
材料	X85558	復核	謝永林	-	日期	2019.11.15	
顏色	EC-DG-S332054 (3塗)	批准	Jason		圖號	ZS-XC02R	



美特鋁質有限公司
MIDI Aluminium Fabricator Ltd.

工程號 J-837 地盤 觀塘裕民坊

地盤用
大梗窗位用



物料編號	L	層數	每層	總數量	分格尺寸	使用位置	樓層
ZS-XY02	2227	1	2	2	2250	T2CW-H-1	53F
	2227	1	4	4	2250	T2CW-H-1	55F
	2227	1	1	1	2250	T2CW-G-2	53F
	2227	2	1	2	2250	T2CW-F-1	53F,55F
	2227	2	1	2	2250	T2CW-E-2	53F,55F
	2227	2	2	4	2250	T2CW-C-2	53F,55F
	2227	2	2	4	2250	T2CW-B-2	53F,55F
	2227	2	1	2	2250	T2CW-B-1	53F,55F
	2227	2	1	2	2250	T2CW-A-2	53F,55F
	2227	2	2	4	2250	T2CW-A-1	53F,55F
	2227	2	2	4	2250	T2CW-N-2	53F,55F
	2227	2	1	2	2250	T2CW-N-1	53F,55F
	2227	2	2	4	2250	T2CW-M-3	53F,55F
	2227	2	2	4	2250	T2CW-M-2	53F,55F
	2227	2	1	2	2250	T2CW-L-1	53F,55F
	2227	2	1	2	2250	T2CW-K-2	53F,55F
	2227	2	1	2	2250	T2CW-J-1	53F,55F
2227	2	1	2	2250	T2CW-H-2	53F,55F	
ZS-XY03	642	1	4	4	665	T2CW-H-1	55F
	642	1	1	1	665	T2CW-E-2	55F
	642	1	1	1	665	T2CW-C-2	55F
	642	1	1	1	665	T2CW-B-2	55F
	642	1	1	1	665	T2CW-B-1	55F
	642	1	1	1	665	T2CW-A-1	55F
	642	1	2	2	665	T2CW-N-2	55F
	642	1	1	1	665	T2CW-N-1	55F
	642	1	1	1	665	T2CW-M-3	55F
	642	1	1	1	665	T2CW-M-2	55F
	642	1	1	1	665	T2CW-K-2	55F
642	1	1	1	665	T2CW-J-1	55F	
ZS-XY04	542	1	1	1	565	T2CW-G-2	53F
ZS-XY05	257	1	1	1	280	T2CW-H-1	55F

依據EI/1185修改此圖

名稱	玻璃扣蓋	制圖	邱紅	2019.08.20	修改	A		
材料	X85558	復核	謝永林	-	日期	2019.11.15		
顏色	EC-DG-S332054 (3塗)	批准	Jason		圖號	ZS-XY02		

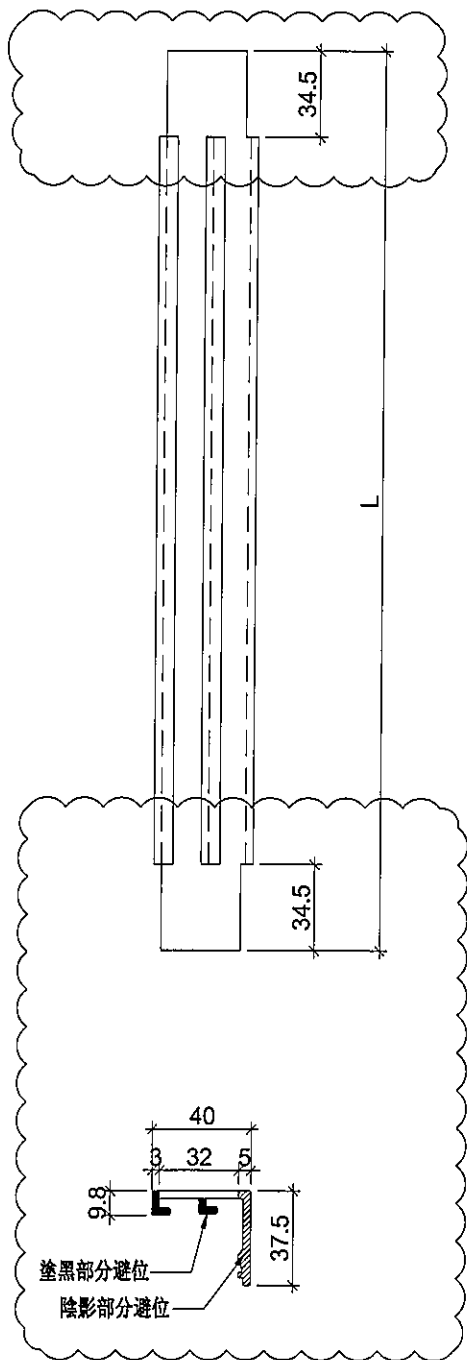


美特鋁質有限公司
MIDI Aluminium Fabricator Ltd.

工程號 J-837 地盤 觀塘裕民坊

地盤用

大梗窗位用



物料編號	L	層數	每層	總數量	分格尺寸	使用位置	樓層
ZS-XY02R	2227	1	2	2	2250	T2CW-H-1	53F
	2227	1	4	4	2250	T2CW-H-1	55F
	2227	1	1	1	2250	T2CW-G-2	53F
	2227	2	1	2	2250	T2CW-F-1	53F,55F
	2227	2	1	2	2250	T2CW-E-2	53F,55F
	2227	2	2	4	2250	T2CW-C-2	53F,55F
	2227	2	2	4	2250	T2CW-B-2	53F,55F
	2227	2	1	2	2250	T2CW-B-1	53F,55F
	2227	2	1	2	2250	T2CW-A-2	53F,55F
	2227	2	2	4	2250	T2CW-A-1	53F,55F
	2227	2	2	4	2250	T2CW-N-2	53F,55F
	2227	2	1	2	2250	T2CW-N-1	53F,55F
	2227	2	2	4	2250	T2CW-M-3	53F,55F
	2227	2	2	4	2250	T2CW-M-2	53F,55F
	2227	2	1	2	2250	T2CW-L-1	53F,55F
	2227	2	1	2	2250	T2CW-K-2	53F,55F
2227	2	1	2	2250	T2CW-J-1	53F,55F	
2227	2	1	2	2250	T2CW-H-2	53F,55F	
ZS-XY03R	642	1	4	4	665	T2CW-H-1	55F
	642	1	1	1	665	T2CW-F-1	55F
	642	1	1	1	665	T2CW-C-2	55F
	642	1	1	1	665	T2CW-B-2	55F
	642	1	1	1	665	T2CW-A-2	55F
	642	1	1	1	665	T2CW-A-1	55F
	642	1	1	1	665	T2CW-N-2	55F
	642	1	1	1	665	T2CW-N-1	55F
	642	1	1	1	665	T2CW-M-2	55F
ZS-XY05R	257	1	1	1	280	T2CW-H-1	55F

依據EI/1185修改此圖

名稱	玻璃扣蓋	制圖	邱紅	2019.08.20	修改	A	
材料	X85558	復核	謝永林	-	日期	2019.11.15	
顏色	EC-DG-S332054 (3塗)	批準	Jason		圖號	ZS-XY02R	