

工程指示 / 要求簡箋(E.I.)

工程指示編號：EI / 0970 / 19

修改版次：C

工程編號：J - 837

工程名稱：觀塘裕民坊

工程項目：幕牆 T2 企橫料(53,55/F)(直追+轉層位置)

收件人：生統

發件人：Eric Liu

日期：20/09/2019

要求提供 / 確認 事項：

- | | | |
|------------------------------------|-------------------------------------|-------------------------------|
| <input type="checkbox"/> 初步鋁料 B.M. | <input type="checkbox"/> 加工拆圖，然後生產 | <input type="checkbox"/> 尺寸表 |
| <input type="checkbox"/> 正式鋁料 B.M. | <input type="checkbox"/> 技術上資料 / 指示 | <input type="checkbox"/> 報價 |
| <input type="checkbox"/> 配件 B.M. | <input type="checkbox"/> 樣辦或貨品說明書 | <input type="checkbox"/> 分判合約 |
| <input type="checkbox"/> 其他：_____ | | |

內容：

請按加工圖生產企橫料，送地盤安裝

最後一層標準層(53/F)及特式層(55/F)，直追位置 + 轉層位置

C 版: 1) 放行待定企橫料，已包括轉層位置

請按附頁到貨排期表生產

謝謝。

請在 2019/ 09 / 27 前完成上列要求。

附： 5 頁圖登，14 頁加工圖

以上項目為：

- 原合約工程包 原合約工程加 / 減賬 新工程報價

原因：-

分發東莞各部門：

- () 生產技術總監 連附件 () 技術部 連附件 永林 () 生產部 連附件 () 機械設計部 連附件
 () 採購部 連附件 () 生產統籌部 連附件 梅
 () 質檢部 連附件 () 會計部 連附件 () 報關組 連附件 () 其他 小羅 連附件

分發香港各部門：

- () 行政部 連附件 () 會計部 連附件 () 統籌部 連附件 () 工程部地盤科文 連附件 炳哥 / 民 / 豪
 () 採購部 連附件 () QS 部 連附件 () 維修部 連附件 () 其他 _____ 連附件

傳遞編號：

HK 2038 / 19

發件人簽署：

項目經理簽署：



圖則登記表
DRAWING REGISTER

工程名稱 Project Title: 觀塘裕民坊 (T2座 特式層) 53F,55F 框架式幕牆 (主企+主橫+副料拆圖)
工程編號 Project No: J-837

接收日期 Receiving Date (適用於客戶圖則)

年										
月										
日										

分發予 Distributed To

發出日期 Issued Date

年	19	19	19							
月	8	8	09							
日	14	22	17							

圖則編號 Drg. No.	圖則名稱 Drawing Title
G-MS23R	雙生企1加工圖
G-MS25	生梗企加工圖
G-MS25R	生梗企加工圖
G-MS26	雙生企1加工圖
SD-ML02T	雙生企加工圖
SD-MR01T	雙生企加工圖
SD-MR02T	SD中企(外凹)加工圖
G-MS02T	生梗企加工圖
G-MS04T	雙生企1加工圖
G-MS03T	雙梗企加工圖
G-MS05T	生梗企加工圖
G-HT01	生梗企加工圖
G-HT02	生梗企加工圖
G-HT03	生梗企加工圖
G-HT04	生梗企加工圖
G-HT05	雙生企1加工圖
G-HT06	生梗企加工圖
G-HT07	雙梗企加工圖
G-HT08	生梗企加工圖
G-HT09	雙生企1加工圖
SD-ML201	SD中企(外凹)加工圖
SD-ML202	雙生企加工圖
G-MS206	生梗企加工圖
G-MS222	生梗企加工圖
G-MS208R	雙生企1加工圖
G-MS223R	雙生企1加工圖

修訂編號 Revision No.		
27	-	-
28	-	-
29	-	-
30	-	-
31	-	-
32	-	-
33	-	A
34	-	-
35	-	-
36	-	-
37	-	-
38	-	-
39	-	A
40	-	A
41	-	A B
42	-	A
43	-	A
44	-	-
45	-	-
46	-	-
47	-	-
48	-	-
49	-	-
50	-	-
51	-	-
52	-	-

圖則登記表
DRAWING REGISTER

工程名稱 Project Title: 觀塘裕民坊 (T2座 特式層) 53F,55F 框架式幕牆 (主企+主橫+副料拆圖)
工程編號 Project No: J-837

分發予 Distributed To

接收日期 Receiving Date (適用於客戶圖則)

年									
月									
日									

發出日期 Issued Date

年	19	19	19						
月	8	8	09						
日	14	22	17						

圖則編號 Drg. No.	圖則名稱 Drawing Title
UN-ER01b	雙梗橫料 (外凸)
UN-ER01b-1	雙梗橫料 (外凸) (數據表)
UN-ER01bS	雙梗橫料 (外凸)
UN-ER01bS-1	雙梗橫料 (外凸) (數據表)
UN-ER02b	雙梗橫料 (外凸)
UN-ER02b-1	雙梗橫料 (外凸) (數據表)
UN-ER16b	雙梗橫料 (外凸)
UN-ER24bRS	雙梗橫料 (外凸)
UN-EL01c	生梗橫料 (生窗用)
UN-EL01cS	生梗橫料 (生窗用)
UN-EL02c	生梗橫料 (生窗用)
UN-EL02cRS	生梗橫料 (生窗用)
UN-ER01c	生梗橫料 (生窗用)
UN-ER01cS	生梗橫料 (生窗用)
UN-ER02c	生梗橫料 (生窗用)
UN-ER16c	生梗橫料 (生窗用)
UN-ER24cRS	生梗橫料 (生窗用)
UN-T225(T)	雙梗橫料 (外凸)
UN-ER02bS(T)	雙梗橫料 (外凸)
UN-E226aW(T)	雙梗橫料 (外凸)
AG-E77b(T)	雙梗橫料 (外凸)
UN-ER01bSR(T)	雙梗橫料 (外凸)
UN-E227a(T)	雙梗橫料 (外凸)
UN-E228a(T)	雙梗橫料 (外凸)
UN-SD201T	SD門頂橫
UN-T228(Y)	雙梗橫料 (外凸)

修訂編號
Revision No.

183	-	-	-						
184	-	-	-						
185	-	-	-						
186	-	-	-						
187	-	-	-						
188	-	-	-						
189	-	-	-						
190	-	-	-						
191	-	A	-						
192	-	A	-						
193	-	A	-						
194	-	A	-						
195	-	A	-						
196	-	A	-						
197	-	A	-						
198	-	A	-						
199	-	A	-						
200	-	-	A						
201	-	-	-						
202	-	A	B						
203	-	A	-						
204	-	-	-						
205	-	-	A						
206	-	-	A						
207	-	-	-						
208	-	-	-						

圖則登記表
DRAWING REGISTER

工程名稱 Project Title: 觀塘裕民坊 (T2座 特式層) 53F,55F 框架式幕牆 (主企+主橫+副料拆圖)
工程編號 Project No: J-837

分發予 Distributed To

接收日期 Receiving Date (適用於客戶圖則)

年									
月									
日									

發出日期 Issued Date

年	19	19	19						
月	8	8	09						
日	14	22	17						

圖則編號 Drg. No.	圖則名稱 Drawing Title
UN-HM202aS	單玻插線加工圖
UN-EH1	單玻插線加工圖
UN-EH1R	單玻插線加工圖
UN-EH201	單玻插線加工圖
UN-EH202R	單玻插線加工圖
UN-EH217W	單玻插線加工圖
UN-EH1a	單玻插線加工圖
UN-EH1aR	單玻插線加工圖
UN-EH201a	單玻插線加工圖
UN-EH202aR	單玻插線加工圖
UN-EH217aW	單玻插線加工圖
UN-EH201SB	單玻插線加工圖
UN-DM1a	生梗企單玻加工圖
UN-DM1a-1	生梗企單玻加工圖 (數據表)
UN-DM1aR	生梗企單玻加工圖
UN-DM1aR-1	生梗企單玻加工圖 (數據表)
UN-DM1b	生梗企單玻加工圖
UN-DM1b-1	生梗企單玻加工圖 (數據表)
UN-DM1bR	生梗企單玻加工圖
UN-DM1bR-1	生梗企單玻加工圖 (數據表)
UN-DM1d	生梗企單玻加工圖
UN-DM1d-1	生梗企單玻加工圖 (數據表)
UN-DM1dR	生梗企單玻加工圖
UN-DM1dR-1	生梗企單玻加工圖 (數據表)
UN-DM2a	生梗企單玻加工圖
UN-DM2a-1	生梗企單玻加工圖 (數據表)

修訂編號 Revision No.									
235	-	-	-						
236	-	-	-						
237	-	-	-						
238	-	-	-						
239	-	-	-						
240	-	A	B						
241	-	-	-						
242	-	-	-						
243	-	-	-						
244	-	-	-						
245	-	-	-						
246	-	-	-						
247	-	-	-						
248	-	-	-						
249	-	-	-						
250	-	-	-						
251	-	-	-						
252	-	-	-						
253	-	-	-						
254	-	-	-						
255	-	-	-						
256	-	-	-						
257	-	-	-						
258	-	-	-						
259	-	-	-						
260	-	-	-						

圖則登記表
DRAWING REGISTER

工程名稱 Project Title: **觀塘裕民坊 (T2座 特式層) 53F,55F**
框架式幕牆 (主企+主橫+副料拆圖)
 工程編號 Project No: **J-837**

接收日期 Receiving Date (適用於客戶圖則)

年									
月									
日									

分發予 Distributed To

發出日期 Issued Date

年	19	19	19						
月	8	8	09						
日	14	22	17						

圖則編號 Drg. No.	圖則名稱 Drawing Title
ZS-U01R	SD中柱底座加工圖
TD-M05	SD中柱底座加工圖
TD-M05R	SD中柱底座加工圖
UN-SE1	雙生托加工圖
UN-SE1R	雙生托加工圖
UN-SE5R	雙生托加工圖
LJ-C01	鋁角加工圖
LJ-C01R	鋁角加工圖
LJ-C01a	鋁角加工圖
LJ-C01aR	鋁角加工圖
LJ-C02	鋁角加工圖
LJ-C02R	鋁角加工圖
LJ-C02a	鋁角加工圖
LJ-C02aR	鋁角加工圖
LJ-C03	鋁角加工圖
LJ-C03R	鋁角加工圖
LJ-C04	鋁角加工圖
LJ-C04R	鋁角加工圖
LJ-C04a	鋁角加工圖
LJ-C04aR	鋁角加工圖
LJ-C05	鋁角加工圖
LJ-C05R	鋁角加工圖
LJ-C05a	鋁角加工圖
LJ-C05aR	鋁角加工圖
LJ-C104	鋁角加工圖
LJ-C104R	鋁角加工圖

修訂編號 Revision No.									
287	-	-	-						
288	-	-	-						
289	-	-	-						
290	-	-	-						
291	-	-	-						
292	-	-	A						
293	-	-	-						
294	-	-	-						
295	-	-	-						
296	-	-	-						
297	-	-	-						
298	-	-	-						
299	-	-	-						
300	-	-	-						
301	-	-	-						
302	-	-	-						
303	-	-	-						
304	-	-	-						
305	-	-	-						
306	-	-	-						
307	-	-	-						
308	-	-	-						
309	-	-	-						
310	-	-	-						
311	-	-	-						
312	-	-	-						

圖則登記表
DRAWING REGISTER

工程名稱 Project Title: **觀塘裕民坊 (T2座 特式層) 53F,55F**
框架式幕牆 (主企+主橫+副料拆圖)

工程編號 Project No: **J-837**

接收日期 Receiving Date (適用於客戶圖則)

年									
月									
日									

分發予 Distributed To

發出日期 Issued Date

年	19	19	19						
月	8	8	09						
日	14	22	17						

圖則編號 Drg. No.	圖則名稱 Drawing Title
LJ-C105	鋁角加工圖
LJ-C105R	鋁角加工圖
LJ-C106	鋁角加工圖
LJ-C106R	鋁角加工圖
SZ-Y01	鋁角加工圖
SZ-Y01R	鋁角加工圖
UN-HT1	背板托角加工圖
UN-HT1-1	背板托角加工圖 (數據表)
UN-HT201	背板托角加工圖
UN-HT201-1	背板托角加工圖 (數據表)
UN-HT201S	背板托角加工圖
UN-HT1a	背板托角加工圖
UN-HT1a-1	背板托角加工圖 (數據表)
UN-HT201a	背板托角加工圖
UN-HT201a-1	背板托角加工圖 (數據表)
UN-HT201aS	背板托角加工圖
UN-LC1	欄河槽加工圖
UN-LC2	欄河槽加工圖
SC-AL02	鋁角加工圖
SC-AL03	鋁角加工圖
SC-AL04	鋁角加工圖
SC-AL05	鋁巴加工圖
Z-A01	Z字碼加工圖
SD-AL10	鋁角加工圖
W-TX1	雙梗企套芯加工圖
W-TX2	生梗企套芯加工圖

修訂編號 Revision No.									
313	-	-	-						
314	-	-	-						
315	-	-	A						
316	-	-	A						
317	-	-	-						
318	-	-	-						
319	-	A	-						
320	-	A	-						
321	-	A	-						
322	-	A	-						
323	-	-	-						
324	-	A	-						
325	-	A	-						
326	-	A	-						
327	-	A	-						
328	-	-	-						
329	-	-	-						
330	-	-	-						
331	-	-	-						
332	-	-	-						
333	-	-	-						
334	-	-	-						
335	-	-	-						
336	-	-	-						
337	-	-	-						
338	-	-	-						



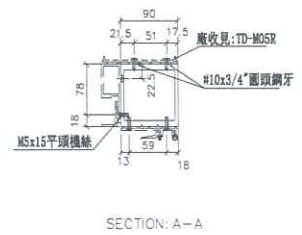
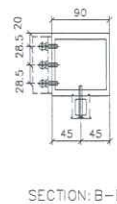
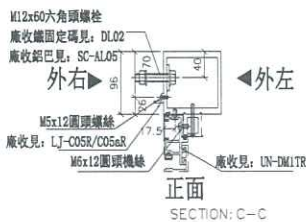
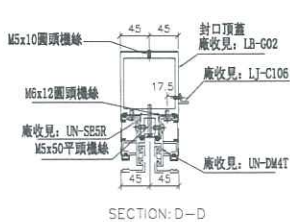
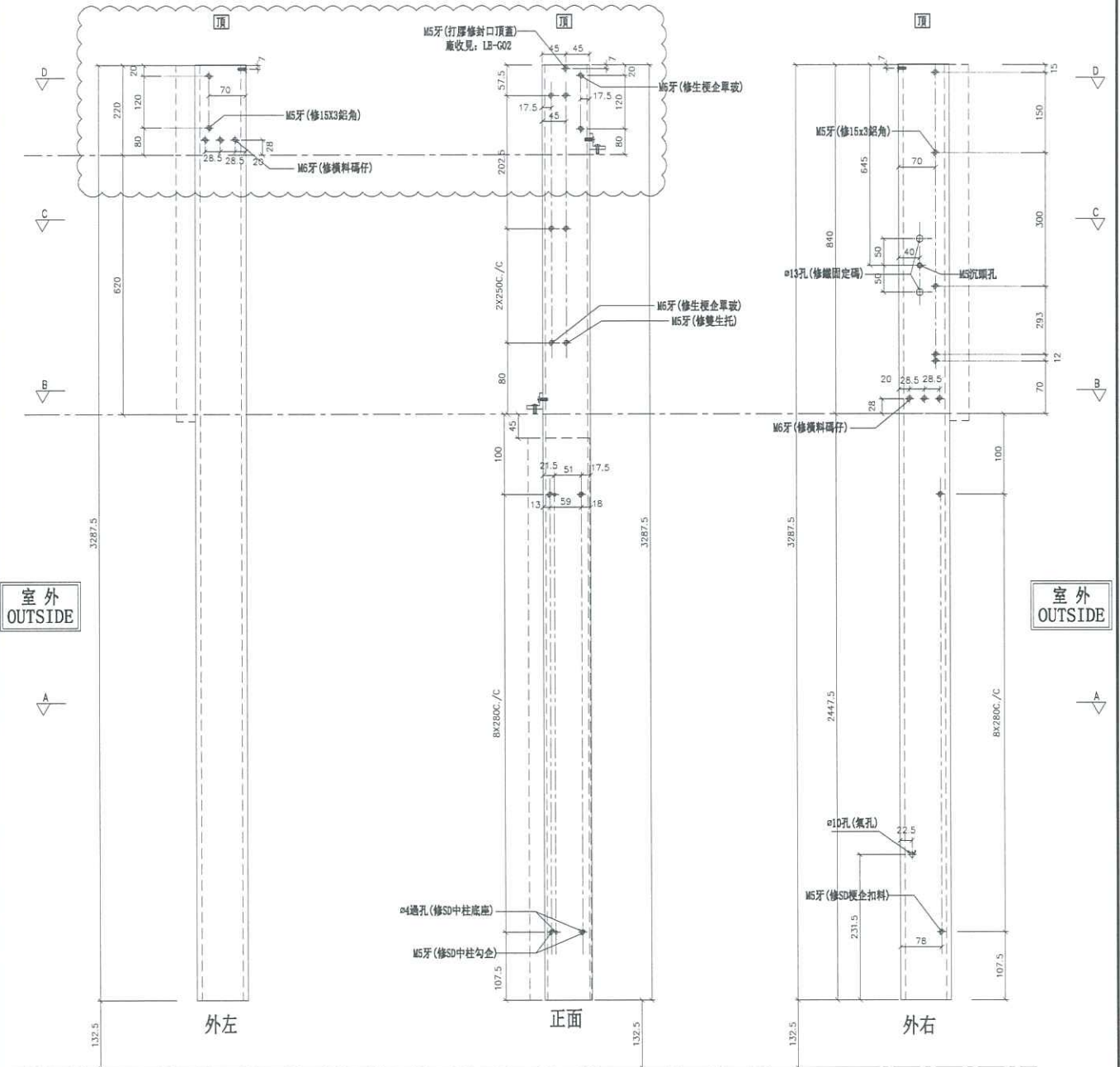
美特鋁質有限公司
MIDI Aluminium Fabricator Ltd.

數量	位置	樓層
1	T2CW-H-1	53F

*注意:
螺絲鑽平頭孔事宜, 請留意M5及3/16"要
沉頭 (90° X ø10), 供修螺絲后啣應用

工程號 J-837 地盤 觀塘裕民坊

左SD梗右SD生 *請用A3紙打印



名稱	SD中企 (外凹)	制圖	邱紅	2019.07.10	修改	A
材料	X85548	復核	謝永林	-	日期	2019.09.17
顏色	EC-DG-S332054 (3塗)	批准	Jason		圖號	SD-MR02T



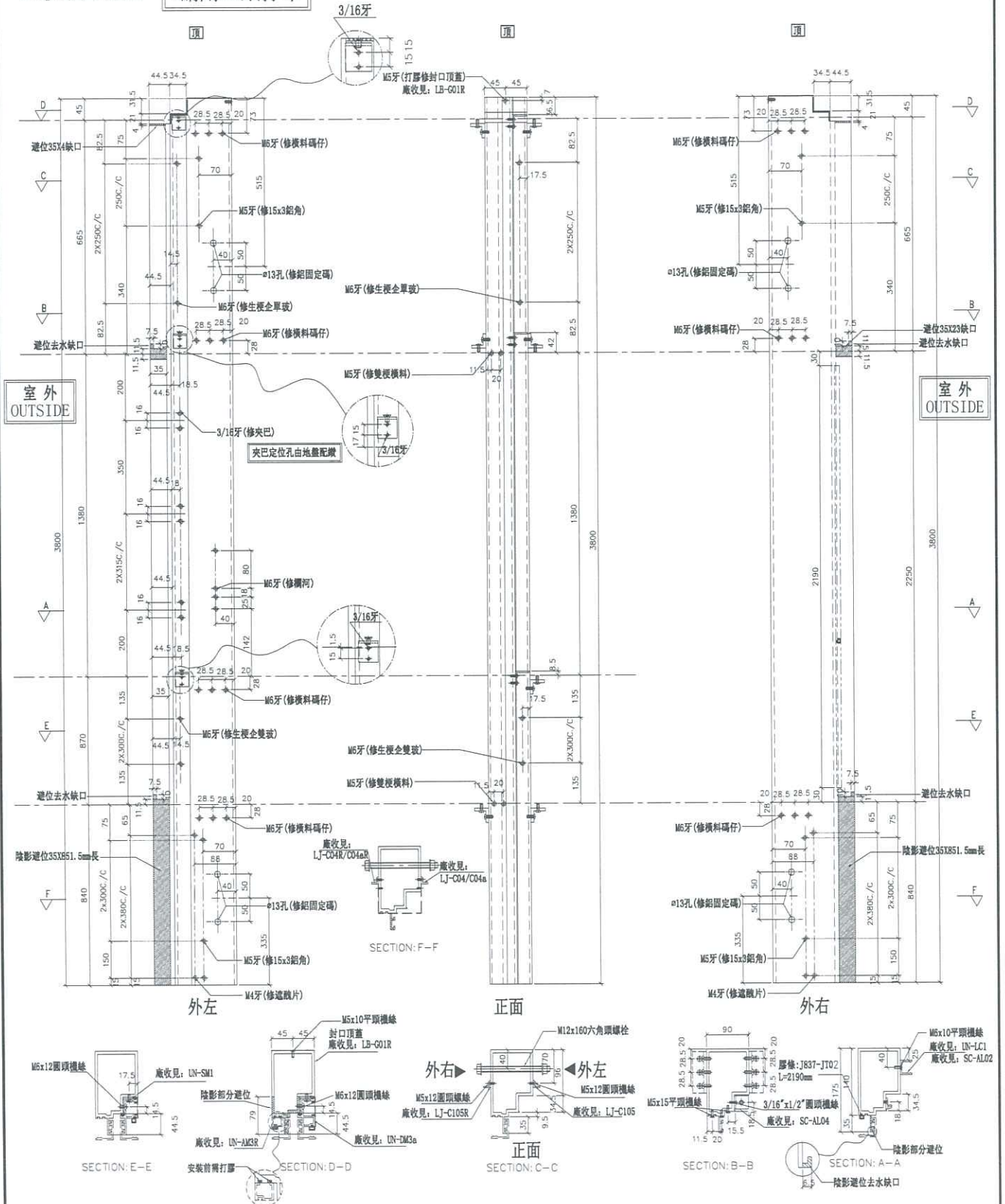
美特鋁質有限公司
MIDI Aluminium Fabricator Ltd.

數量	位置	樓層
1	T2CW-H-1	55F

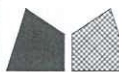
依據HK2016放行此拆圖

工程號 J-837 地盤 觀塘裕民坊

左梗窗右SHL *請用A3紙打印



名稱	生梗企	制圖	邱紅	2019.07.10	修改	A
材料	X85546	復核	謝永林	-	日期	2019.09.17
顏色	EC-DG-S332054 (3塗)	批准	Jason		圖號	G-HT02



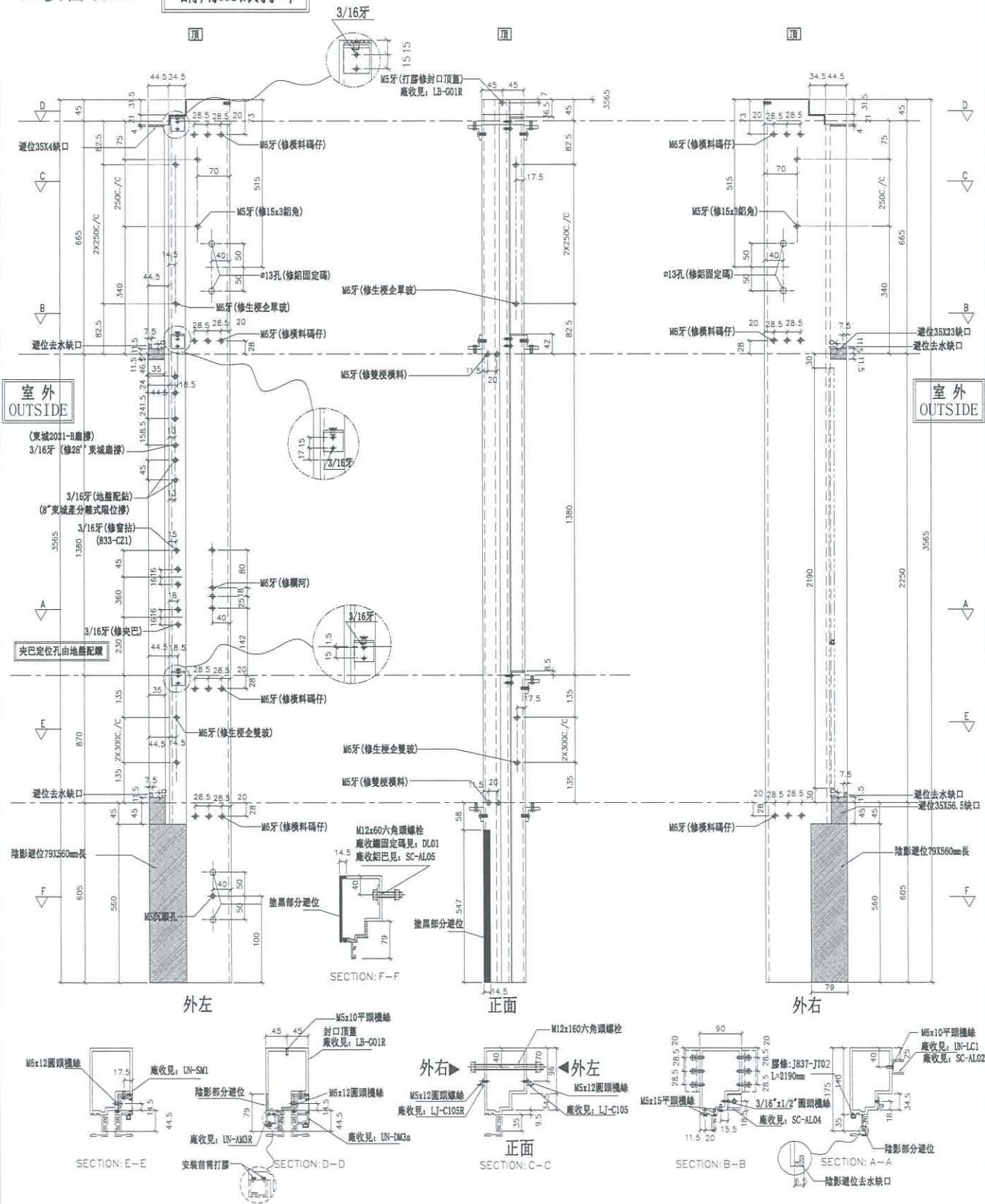
美特鋁質有限公司
MIDI Aluminium Fabricator Ltd.

數量	位置	樓層
1	T2CW-H-1	55F

依據HK2016放行此拆圖

工程號 J-837 地盤 觀塘裕民坊

左梗窗右SHL *請用A3紙打印



名稱	生梗企	制圖	邱紅	2019.07.10	修改	A	B
材料	X85546	復核	謝永林	-	日期	2019.08.22	2019.09.17
顏色	EC-DG-S332054 (3塗)	批准	Jason		圖號	G-HT04	



美特鋁質有限公司
MIDI Aluminium Fabricator Ltd.

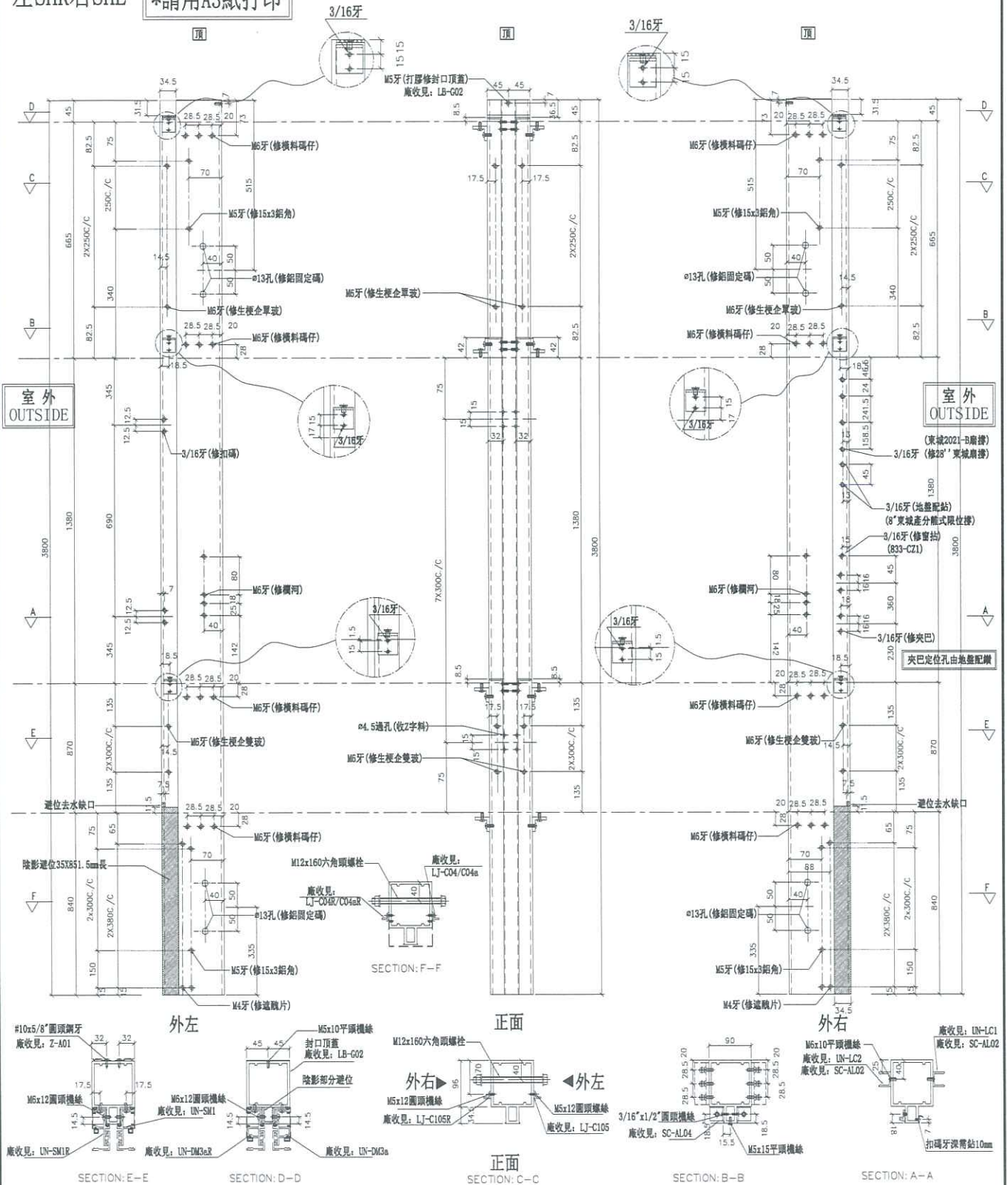
數量	位置	樓層
1	T2CW-H-1	55F

依據HK2016放行此拆圖

工程號 J-837 地盤 觀塘裕民坊

左SHR右SHL

*請用A3紙打印



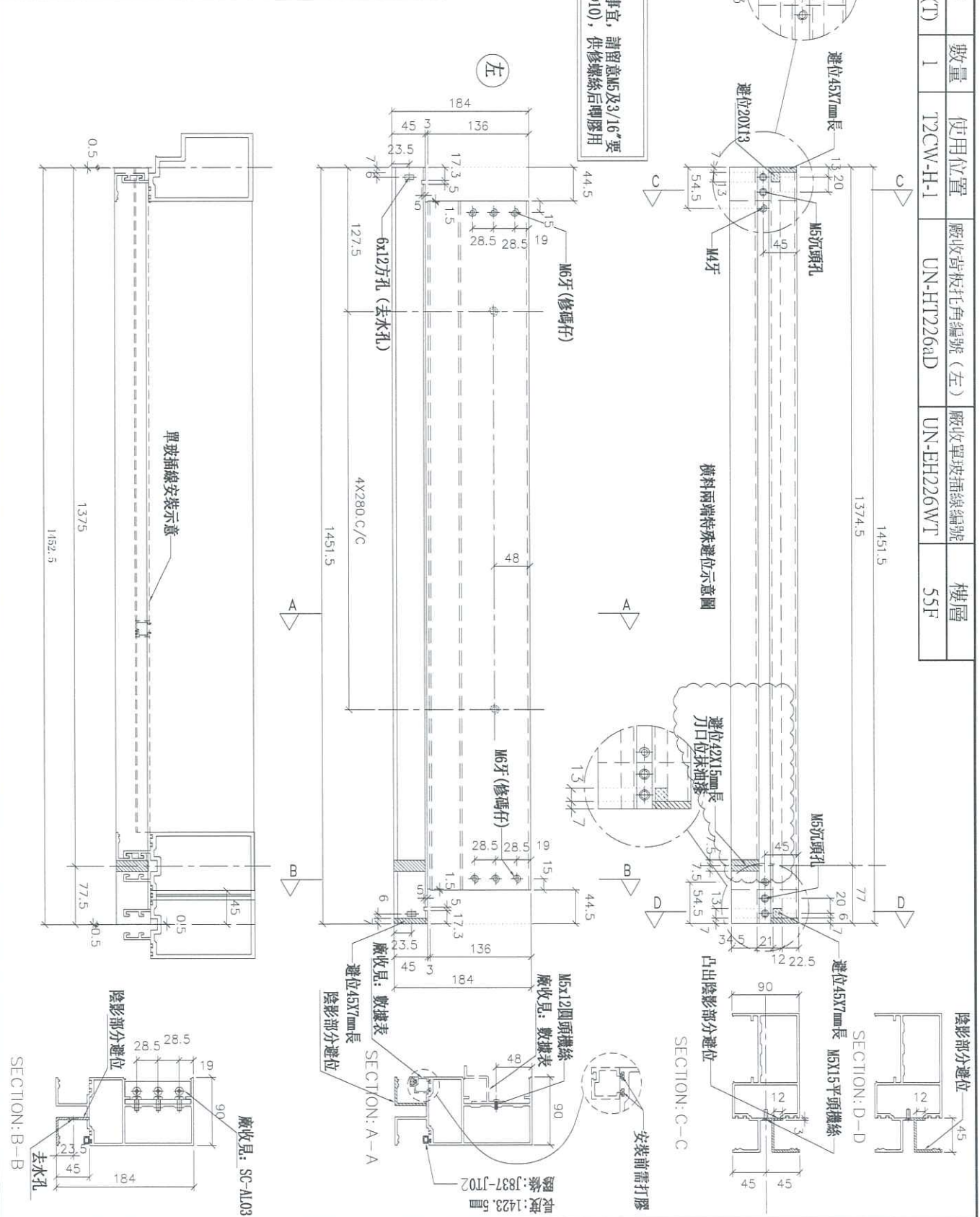
名稱	雙生企1	制圖	邱紅	2019.07.10	修改	A
材料	X85550	復核	謝永林	-	日期	2019.09.17
顏色	EC-DG-S332054 (3塗)	批准	Jason		圖號	G-HT05



美特鋁質有限公司
MIDI Aluminium Fabricator Ltd.

工程號 J-837 地盤 觀塘裕民坊

物料編號	數量	使用位置	廠收背板托角編號 (左)	廠收單玻璃插線編號	樓層
UN-E226aW(T)	1	T2CW-H-1	UN-HT226aD	UN-EH226WT	55F



名稱	雙梗橫料 (外凸)	制圖	邱紅	2019.07.10	修改	A	B
材料	X85552	復核	謝永林	-	日期	2019.08.22	2019.09.17
顏色	EC-DG-S332054 (3塗)	批准	Jason		圖號	UN-E226aW(T)	

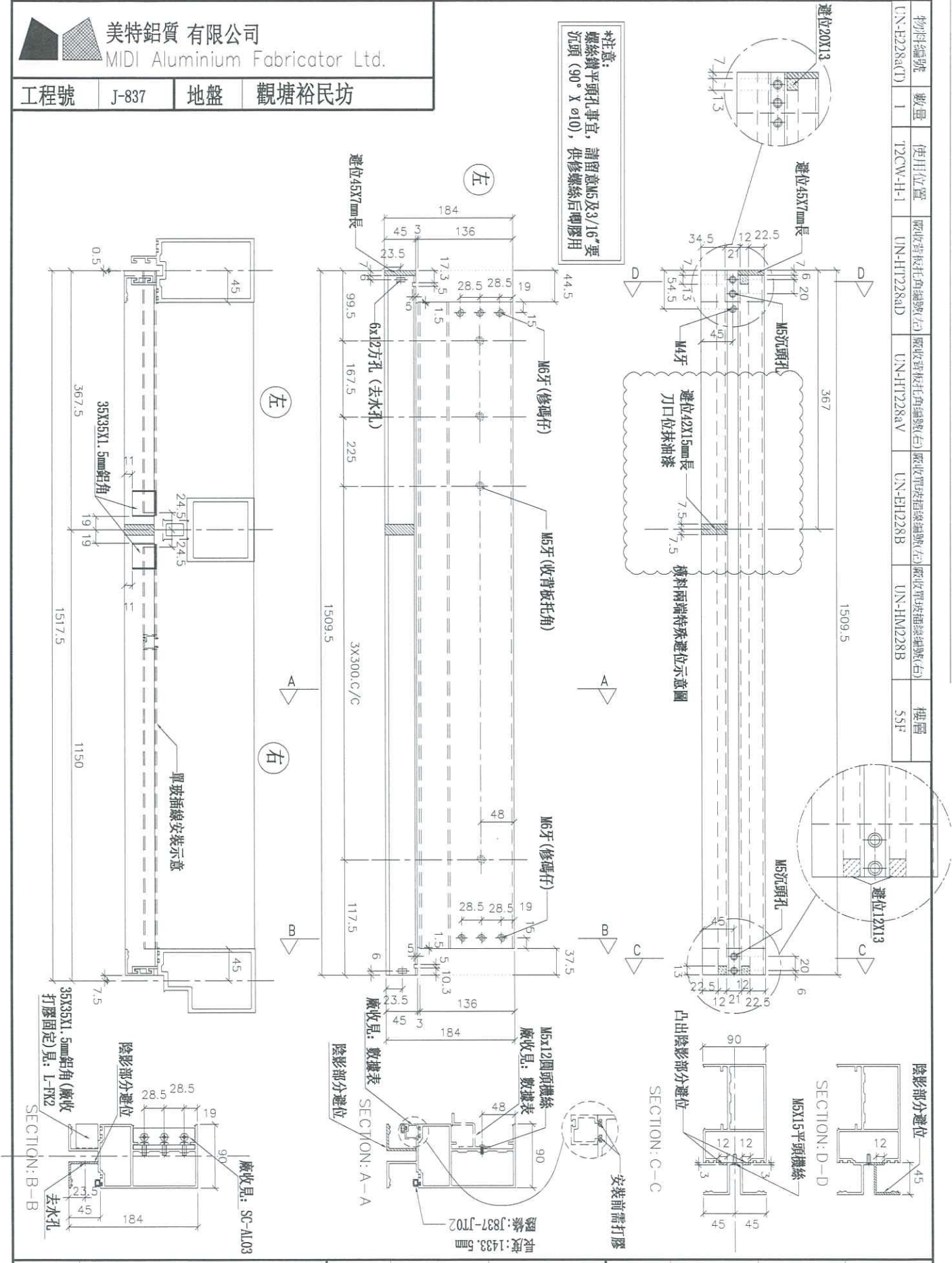


美特鋁質有限公司
MIDI Aluminium Fabricator Ltd.

工程號	J-837	地盤	觀塘裕民坊
-----	-------	----	-------

物料編號	數量	使用位置	廠收舊板托角編號(左)	廠收舊板托角編號(右)	廠收舊板托角編號(左)	廠收舊板托角編號(右)	樓層
UN-E228a(T)	1	T2CW-H-1	UN-H1228dD	UN-H1228aV	UN-EH1228B	UN-HM1228B	5SF

*注意:
螺絲鑽平頭孔事宜, 請留意M5及3/16"要
沉頭(90° X ϕ 10), 供修螺絲后膠膠用



名稱	雙梗橫料(外凸)	制圖	邱紅	2019.07.10	修改	A
材料	X85552	復核	謝永林	-	日期	2019.09.17
顏色	EC-DG-S332054 (3塗)	批准	Jason		圖號	UN-E228a(T)

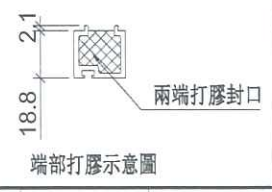
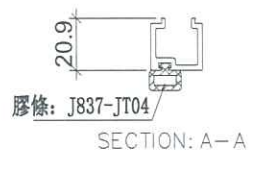
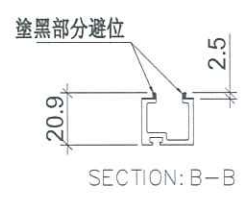
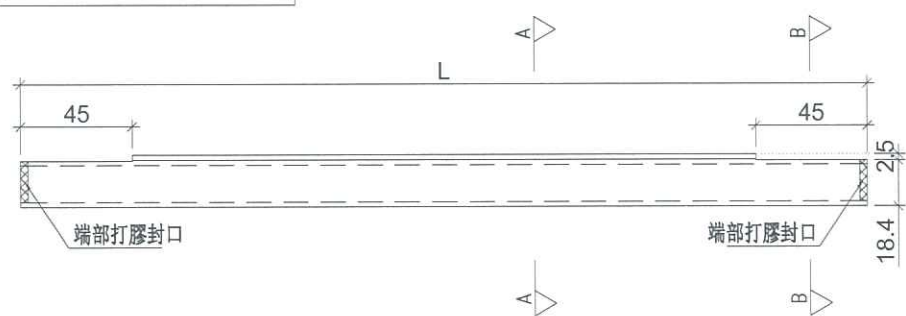


美特鋁質 有限公司
MIDI Aluminium Fabricator Ltd.

工程號 J-837 地盤 觀塘裕民坊

物料編號	L	總數量	分格尺寸	使用位置	樓層	備註
UN-EH217W	1759	3	1760	T2CW-M-3	53F,55F	
UN-EH223W	1734	3	1735	T2CW-H-2	53F,55F	
UN-EH2W	449	1	450	T2CW-H-1	55F	
UN-EH77W	866.5	1	867.5	T2CW-H-1	55F	
UN-EH1WB	649	1	650	T2CW-H-1	55F	
UN-EH226WT	1329.5	1	1452.5	T2CW-H-1	55F	修改長度

梗窗死牆位二合一頂用



名稱	單玻插線	制圖	邱紅	2019.07.10	修改	A	B
材料	X85560	復核	謝永林	-	日期	2019.08.22	2019.09.17
顏色	EC-DG-S332054 (3塗)	批准	Jason		圖號	UN-EH217W	



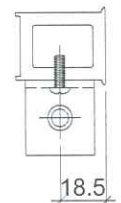
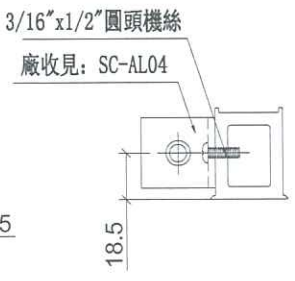
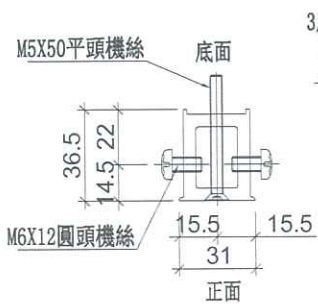
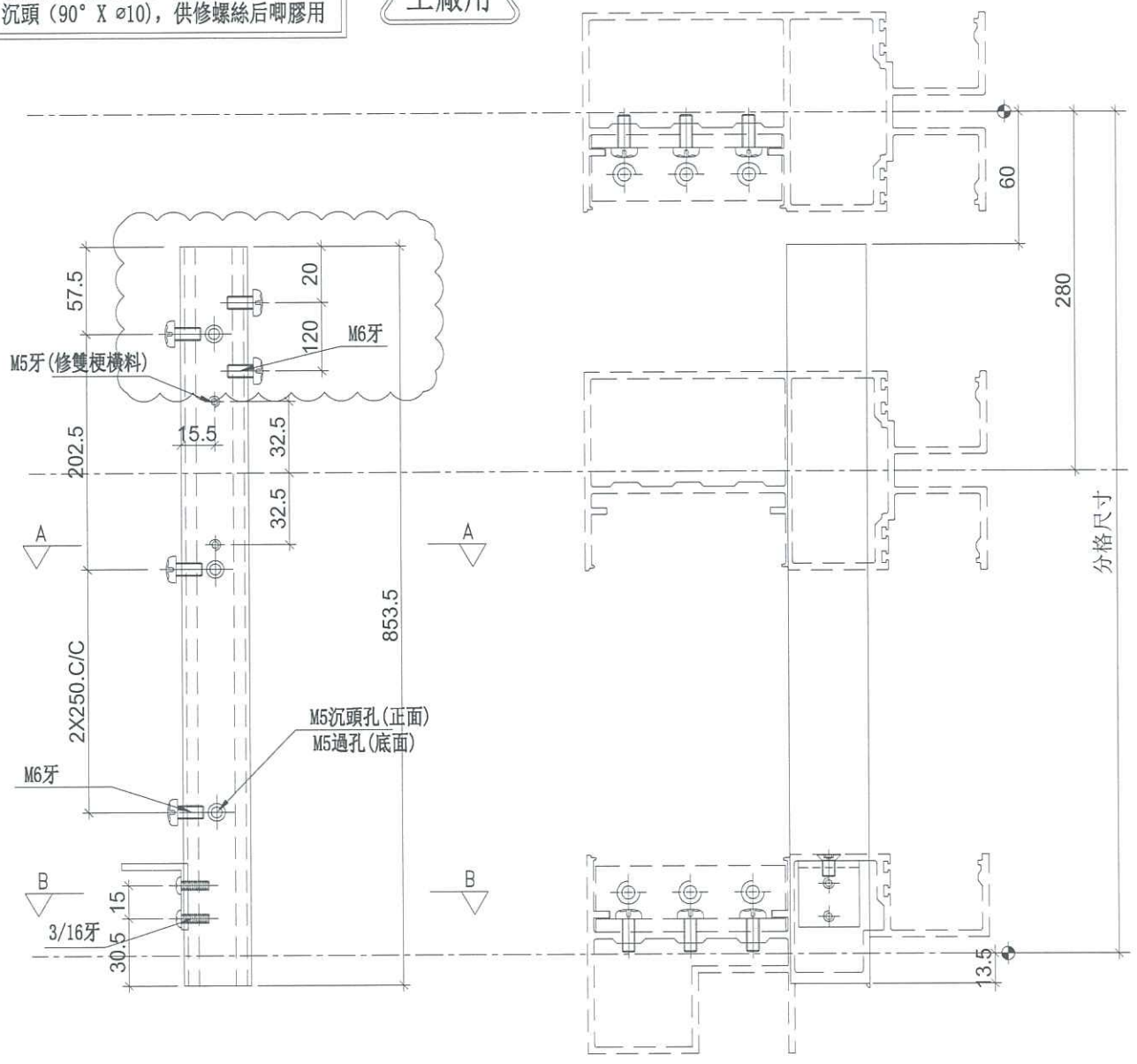
美特鋁質有限公司
MIDI Aluminium Fabricator Ltd.

物料編號	數量	分格尺寸	使用位置	樓層
UN-SE5R	1	900	T2CW-H-1	53F

工程號	J-837	地盤	觀塘裕民坊
-----	-------	----	-------

*注意:
螺絲鑽平頭孔事宜, 請留意M5及3/16"要
沉頭(90° X ϕ 10), 供修螺絲后腳膠用

工廠用



名稱	雙生托	制圖	邱紅	2019.07.10	修改	A
材料	X85551	復核	謝永林	-	日期	2019.09.20
顏色	EC-DG-S332054 (3塗)	批准	Jason		圖號	UN-SE5R



美特鋁質 有限公司
MIDI Aluminium Fabricator Ltd.

物料編號

數量

使用位置

樓層

工程號

J-837

地盤

觀塘裕民坊

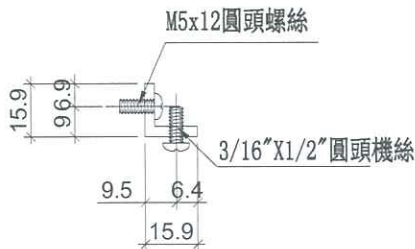
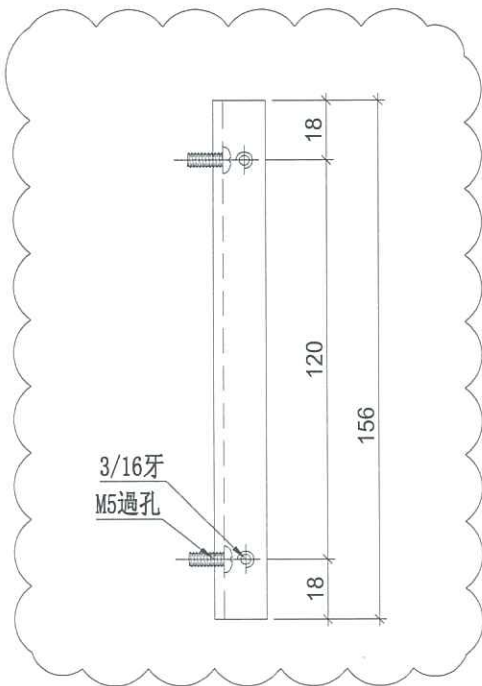
LJ-C106

2

T2CW-H-1

55F

工廠用



名稱	鋁角加工圖	制圖	邱紅	2019.07.10	修改	A	
材料	15.88*15.88*3.18鋁角	復核	謝永林	-	日期	2019.09.17	
顏色	MILL	批准	Jason		圖號	LJ-C106	



美特鋁質 有限公司
MIDI Aluminium Fabricator Ltd.

物料編號

數量

使用位置

樓層

工程號

J-837

地盤

觀塘裕民坊

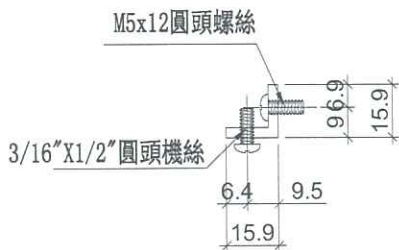
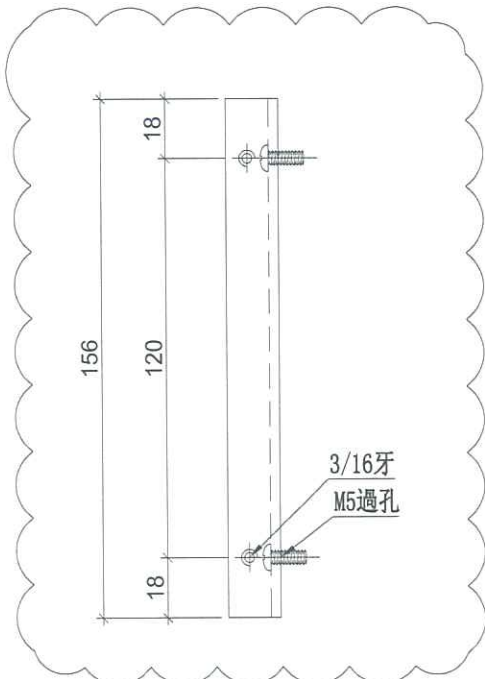
LJ-C106R

2

T2CW-H-1

55F

工廠用



名稱	鋁角加工圖	制圖	邱紅	2019.07.10	修改	A		
材料	15.88*15.88*3.18鋁角	復核	謝永林	-	日期	2019.09.17		
顏色	MILL	批准	Jason		圖號	LJ-C106R		