



工程指示 / 要求簡箋(E.I.)

工程指示編號：EI / 0970 / 19

修改版次：A

工程編號：J - 837

工程名稱：觀塘裕民坊

工程項目：幕牆 T2 企橫料(53,55/F)(直追位置)

收件人：生統

發件人：Eric Liu

日期：04/09/2019

要求提供 / 確認 事項：

- |                                    |                                     |                               |
|------------------------------------|-------------------------------------|-------------------------------|
| <input type="checkbox"/> 初步鋁料 B.M. | <input type="checkbox"/> 加工拆圖，然後生產  | <input type="checkbox"/> 尺寸表  |
| <input type="checkbox"/> 正式鋁料 B.M. | <input type="checkbox"/> 技術上資料 / 指示 | <input type="checkbox"/> 報價   |
| <input type="checkbox"/> 配件 B.M.   | <input type="checkbox"/> 樣辦或貨品說明書   | <input type="checkbox"/> 分判合約 |
| <input type="checkbox"/> 其他：_____  |                                     |                               |

內容：

請按加工圖生產企橫料，送地盤安裝

最後一層標準層(53/F)及特式層(55/F)，直追位置

A 版: 1) 前版拆圖有誤，企橫料及相應配套有修改

2) 玻璃扣蓋增加避位

請按附頁到貨排期表生產

謝謝。

請在 2019/ 09 / 24 前完成上列要求。

附： 15 頁圖登，52 頁加工圖

以上項目為：

- |                                 |                                      |                                |
|---------------------------------|--------------------------------------|--------------------------------|
| <input type="checkbox"/> 原合約工程包 | <input type="checkbox"/> 原合約工程加 / 減賬 | <input type="checkbox"/> 新工程報價 |
|---------------------------------|--------------------------------------|--------------------------------|

原因：-

分發東莞各部門：

- |  |  |    |   |  |
|--|--|----|---|--|
| <input type="checkbox"/> 生產技術總監 <input type="checkbox"/> 連附件 | <input checked="" type="checkbox"/> 技術部 <input type="checkbox"/> 連附件   | 永林 | <input type="checkbox"/> 生產部 <input type="checkbox"/> 連附件 | <input type="checkbox"/> 機械設計部 <input type="checkbox"/> 連附件        |
| <input type="checkbox"/> 採購部 <input type="checkbox"/> 連附件    | <input checked="" type="checkbox"/> 生產統籌部 <input type="checkbox"/> 連附件 | 梅  |   |  |
| <input type="checkbox"/> 質檢部 <input type="checkbox"/> 連附件    | <input type="checkbox"/> 會計部 <input type="checkbox"/> 連附件              |    | <input type="checkbox"/> 報關組 <input type="checkbox"/> 連附件 | <input type="checkbox"/> 其他 <u>小羅</u> <input type="checkbox"/> 連附件 |

分發香港各部門：

- |   |  |   |  |            |
|---|--|---|--|------------|
| <input type="checkbox"/> 行政部 <input type="checkbox"/> 連附件 | <input type="checkbox"/> 會計部 <input type="checkbox"/> 連附件  | <input type="checkbox"/> 統籌部 <input type="checkbox"/> 連附件 | <input type="checkbox"/> 工程部地盤科文 <input type="checkbox"/> 連附件  | 炳哥 / 民 / 豪 |
| <input type="checkbox"/> 採購部 <input type="checkbox"/> 連附件 | <input type="checkbox"/> QS 部 <input type="checkbox"/> 連附件 | <input type="checkbox"/> 維修部 <input type="checkbox"/> 連附件 | <input type="checkbox"/> 其他 _____ <input type="checkbox"/> 連附件 |            |

傳遞編號：

HK1939 /19

發件人簽署：

項目經理簽署：



圖則登記表  
DRAWING REGISTER

工程名稱 Project Title: **觀塘裕民坊 (T2座 特式層) 53F,55F**  
**框架式幕牆 (主企+主橫+副料拆圖)**

工程編號 Project No: **J-837**

接收日期 Receiving Date (適用於客戶圖則)

年									
月									
日									

分發予 Distributed To


發出日期 Issued Date

年	19	19							
月	8	8							
日	14	22							

圖則編號 Drg. No.	圖則名稱 Drawing Title
G-MS23R	雙生企1加工圖
G-MS25	生梗企加工圖
G-MS25R	生梗企加工圖
G-MS26	雙生企1加工圖
SD-ML02T	雙生企加工圖
SD-MR01T	雙生企加工圖
SD-MR02T	SD中企(外凹)加工圖
G-MS02T	生梗企加工圖
G-MS04T	雙生企1加工圖
G-MS03T	雙梗企加工圖
G-MS05T	生梗企加工圖
G-HT01	生梗企加工圖
G-HT02	生梗企加工圖
G-HT03	生梗企加工圖
G-HT04	生梗企加工圖
G-HT05	雙生企1加工圖
G-HT06	生梗企加工圖
G-HT07	雙梗企加工圖
G-HT08	生梗企加工圖
G-HT09	雙生企1加工圖
SD-ML201	SD中企(外凹)加工圖
SD-ML202	雙生企加工圖
G-MS206	生梗企加工圖
G-MS222	生梗企加工圖
G-MS208R	雙生企1加工圖
G-MS223R	雙生企1加工圖

修訂編號 Revision No.									
27	-	-							
28	-	-							
29	-	-							
30	-	-							
31	-	-							
32	-	-							
33	-	-							
34	-	-							
35	-	-							
36	-	-							
37	-	-							
38	-	-							
39	-	-							
40	-	-							
41	-	A							
42	-	-							
43	-	-							
44	-	-							
45	-	-							
46	-	-							
47	-	-							
48	-	-							
49	-	-							
50	-	-							
51	-	-							
52	-	-							

圖則登記表  
DRAWING REGISTER

工程名稱 Project Title: **觀塘裕民坊 (T2座 特式層) 53F,55F**  
**框架式幕牆 (主企+主橫+副料拆圖)**  
 工程編號 Project No: **J-837**

接收日期 Receiving Date (適用於客戶圖則)

年											
月											
日											

分發予 Distributed To


發出日期 Issued Date

年	19	19									
月	8	8									
日	14	22									

圖則編號 Drg. No.	圖則名稱 Drawing Title
SD-ML301	SD中企 (外凹) 加工圖
SD-ML302	雙生企加工圖
SD-ML302A	雙生企加工圖
SD-MR301	雙生企加工圖
SD-MR302	SD中企 (外凹) 加工圖
SD-MR303	雙生企加工圖
G-MS301	生梗企加工圖
G-MS302	生梗企加工圖
G-MS303	雙梗企加工圖
G-MS304	雙生企1加工圖
G-MS305	生梗企加工圖
G-MS306	生梗企加工圖
G-MS307	雙生企1加工圖
G-MS307R	雙生企1加工圖
G-MS308	雙生企1加工圖
G-MS308R	雙生企1加工圖
G-MS309	雙生企1加工圖
G-MS310	雙生企1加工圖
G-MS309R	雙生企1加工圖
G-MS310R	雙生企1加工圖
G-MS311	生梗企加工圖
G-MS313	生梗企加工圖
G-MS320	生梗企加工圖
G-MS321	雙生企1加工圖
G-MS322	生梗企加工圖
G-MS323	雙生企1加工圖

修訂編號 Revision No.	
53	- -
54	- -
55	- -
56	- -
57	- -
58	- -
59	- -
60	- -
61	- -
62	- -
63	- -
64	- -
65	- -
66	- -
67	- -
68	- -
69	- -
70	- -
71	- -
72	- -
73	- -
74	- -
75	- -
76	- -
77	- -
78	- -

圖則登記表  
DRAWING REGISTER

工程名稱 Project Title: **觀塘裕民坊 (T2座 特式層) 53F,55F**  
**框架式幕牆 (主企+主橫+副料拆圖)**  
 工程編號 Project No: **J-837**

接收日期 Receiving Date (適用於客戶圖則)

年									
月									
日									

分發予 Distributed To


發出日期 Issued Date

年	19	19							
月	8	8							
日	14	22							

圖則編號 Drg. No.	圖則名稱 Drawing Title
G-MS323R	雙生企1加工圖
G-MS325	生梗企加工圖
G-MS325R	生梗企加工圖
G-MS326	雙生企1加工圖
UN-SD203	SD門頂橫 (SD門用)
UN-SD203-1	SD門頂橫 (SD門用) (數據表)
UN-SD202R	SD門頂橫 (SD門用)
UN-SD202R-1	SD門頂橫 (SD門用) (數據表)
UN-SD203a	生梗橫料 (SD門用)
UN-SD205aR	生梗橫料 (SD門用)
UN-SD203b	生梗橫料 (SD門用)
UN-SD205bR	生梗橫料 (SD門用)
UN-T225	雙梗橫料(外凸) (梗窗用)
UN-T225-1	雙梗橫料(外凸) (數據表)
UN-T214a	雙梗橫料(外凸) (梗窗用)
UN-T225b	生梗橫料 (梗窗用)
UN-L01	生梗橫料 (生窗用)
UN-L01a	生梗橫料 (生窗用)
UN-L01S	生梗橫料 (生窗用)
UN-L01aS	生梗橫料 (生窗用)
UN-L02	生梗橫料 (生窗用)
UN-L02a	生梗橫料 (生窗用)
UN-L02S	生梗橫料 (生窗用)
UN-L02aS	生梗橫料 (生窗用)
UN-L25S	生梗橫料 (生窗用)
UN-L25aS	生梗橫料 (生窗用)

修訂編號 Revision No.									
79	-	-							
80	-	-							
81	-	-							
82	-	-							
83	-	-							
84	-	-							
85	-	-							
86	-	-							
87	-	-							
88	-	-							
89	-	A							
90	-	A							
91	-	A							
92	-	A							
93	-	-							
94	-	A							
95	-	-							
96	-	-							
97	-	-							
98	-	-							
99	-	-							
100	-	-							
101	-	-							
102	-	-							
103	-	-							
104	-	-							

圖則登記表  
DRAWING REGISTER

工程名稱 Project Title: **觀塘裕民坊 (T2座 特式層) 53F,55F**  
**框架式幕牆 (主企+主橫+副料拆圖)**  
 工程編號 Project No: **J-837**

接收日期 Receiving Date (適用於客戶圖則)

年									
月									
日									

分發予 Distributed To


發出日期 Issued Date

年	19	19							
月	8	8							
日	14	22							

圖則編號 Drg. No.	圖則名稱 Drawing Title
UN-R01	生梗橫料 (生窗用)
UN-R01a	生梗橫料 (生窗用)
UN-R01S	生梗橫料 (生窗用)
UN-R01aS	生梗橫料 (生窗用)
UN-R02	生梗橫料 (生窗用)
UN-R02a	生梗橫料 (生窗用)
UN-R02S	生梗橫料 (生窗用)
UN-R02aS	生梗橫料 (生窗用)
UN-R25	生梗橫料 (生窗用)
UN-R25a	生梗橫料 (生窗用)
AG-T77S	生梗橫料 (生窗用)
AG-T77aS	生梗橫料 (生窗用)
UN-L01b	雙梗橫料 (外凸)
UN-L01b-1	雙梗橫料 (外凸) (數據表)
UN-L01bS	雙梗橫料 (外凸)
UN-L02b	雙梗橫料 (外凸)
UN-L02bS	雙梗橫料 (外凸)
UN-L25bS	雙梗橫料 (外凸)
UN-R01b	雙梗橫料 (外凸)
UN-R01b-1	雙梗橫料 (外凸) (數據表)
UN-R01bS	雙梗橫料 (外凸)
UN-R01bS-1	雙梗橫料 (外凸) (數據表)
UN-R02b	雙梗橫料 (外凸)
UN-R02b-1	雙梗橫料 (外凸) (數據表)
UN-R02bS	雙梗橫料 (外凸)
UN-R25b	雙梗橫料 (外凸)

修訂編號 Revision No.	
105	- -
106	- -
107	- -
108	- -
109	- -
110	- -
111	- -
112	- -
113	- -
114	- -
115	- A
116	- A
117	- -
118	- -
119	- -
120	- -
121	- -
122	- -
123	- -
124	- -
125	- -
126	- -
127	- -
128	- -
129	- -
130	- -

圖則登記表  
DRAWING REGISTER

工程名稱 Project Title: <b>觀塘裕民坊 (T2座 特式層) 53F,55F</b>
<b>框架式幕牆 (主企+主橫+副料拆圖)</b>
工程編號 Project No: <b>J-837</b>

分發予 Distributed To


接收日期 Receiving Date (適用於客戶圖則)

年									
月									
日									

發出日期 Issued Date

年	19	19							
月	8	8							
日	14	22							

圖則編號 Drg. No.	圖則名稱 Drawing Title
UN-L01c	生梗橫料 (生窗用)
UN-L01cS	生梗橫料 (生窗用)
UN-L02c	生梗橫料 (生窗用)
UN-L25cS	生梗橫料 (生窗用)
UN-R01c	生梗橫料 (生窗用)
UN-R01cS	生梗橫料 (生窗用)
UN-R02c	生梗橫料 (生窗用)
UN-R02cS	生梗橫料 (生窗用)
UN-R25c	生梗橫料 (生窗用)
AG-T77cS	生梗橫料 (生窗用)
UN-E201	雙梗橫料 (外凸)
UN-E201-1	雙梗橫料 (外凸) (數據表)
UN-E201a	雙梗橫料 (外凸)
UN-E201a-1	雙梗橫料 (外凸) (數據表)
UN-E204b	生梗橫料 (梗窗用)
UN-E202R	雙梗橫料 (外凸)
UN-E202R-1	雙梗橫料 (外凸) (數據表)
UN-E202aR	雙梗橫料 (外凸)
UN-E202aR-1	雙梗橫料 (外凸) (數據表)
UN-E203bR	生梗橫料 (梗窗用)
UN-E217W	雙梗橫料 (外凸)
UN-E217W-1	雙梗橫料 (外凸) (數據表)
UN-E217aW	雙梗橫料 (外凸)
UN-E217aW-1	雙梗橫料 (外凸) (數據表)
UN-E217bW	雙梗橫料 (外凸)
UN-EL01	生梗橫料 (生窗用)

131  
132  
133  
134  
135  
136  
137  
138  
139  
140  
141  
142  
143  
144  
145  
146  
147  
148  
149  
150  
151  
152  
153  
154  
155  
156

修訂編號  
Revision No.

-	A								
-	A								
-	A								
-	A								
-	A								
-	A								
-	A								
-	A								
-	A								
-	-								
-	-								
-	-								
-	-								
-	-								
-	-								
-	-								
-	-								
-	-								
-	-								
-	-								
-	-								
-	-								
-	-								
-	-								
-	-								



圖則登記表  
DRAWING REGISTER

工程名稱 Project Title: <b>觀塘裕民坊 (T2座 特式層) 53F,55F</b> <b>框架式幕牆 (主企+主橫+副料拆圖)</b>
工程編號 Project No: <b>J-837</b>

分發予 Distributed To


接收日期 Receiving Date (適用於客戶圖則)

年									
月									
日									

發出日期 Issued Date

年	19	19							
月	8	8							
日	14	22							

圖則編號 Drg. No.	圖則名稱 Drawing Title
UN-ER01b	雙梗橫料 (外凸)
UN-ER01b-1	雙梗橫料 (外凸) (數據表)
UN-ER01bS	雙梗橫料 (外凸)
UN-ER01bS-1	雙梗橫料 (外凸) (數據表)
UN-ER02b	雙梗橫料 (外凸)
UN-ER02b-1	雙梗橫料 (外凸) (數據表)
UN-ER16b	雙梗橫料 (外凸)
UN-ER24bRS	雙梗橫料 (外凸)
UN-EL01c	生梗橫料 (生窗用)
UN-EL01cS	生梗橫料 (生窗用)
UN-EL02c	生梗橫料 (生窗用)
UN-EL02cRS	生梗橫料 (生窗用)
UN-ER01c	生梗橫料 (生窗用)
UN-ER01cS	生梗橫料 (生窗用)
UN-ER02c	生梗橫料 (生窗用)
UN-ER16c	生梗橫料 (生窗用)
UN-ER24cRS	生梗橫料 (生窗用)
UN-T225(T)	雙梗橫料 (外凸)
UN-ER02bS(T)	雙梗橫料 (外凸)
UN-E226aW(T)	雙梗橫料 (外凸)
AG-E77b(T)	雙梗橫料 (外凸)
UN-ER01bSR(T)	雙梗橫料 (外凸)
UN-E227a(T)	雙梗橫料 (外凸)
UN-E228a(T)	雙梗橫料 (外凸)
UN-SD201T	SD門頂橫
UN-T228(Y)	雙梗橫料 (外凸)

183  
184  
185  
186  
187  
188  
189  
190  
191  
192  
193  
194  
195  
196  
197  
198  
199  
200  
201  
202  
203  
204  
205  
206  
207  
208

修訂編號  
Revision No.

修訂編號 Revision No.									
-	-								
-	-								
-	-								
-	-								
-	-								
-	-								
-	-								
-	-								
-	A								
-	A								
-	A								
-	A								
-	A								
-	A								
-	A								
-	A								
-	-								
-	-								
-	A								
-	A								
-	-								
-	-								
-	-								
-	-								
-	-								
-	-								
-	-								

圖則登記表  
DRAWING REGISTER

工程名稱 Project Title: **觀塘裕民坊 (T2座 特式層) 53F,55F**  
**框架式幕牆 (主企+主橫+副料拆圖)**

工程編號 Project No: **J-837**

接收日期 Receiving Date (適用於客戶圖則)

年									
月									
日									

分發予 Distributed To


發出日期 Issued Date

年	19	19							
月	8	8							
日	14	22							

圖則編號 Drg. No.	圖則名稱 Drawing Title
UN-R01(Y)	雙梗橫料 (外凸)
ZX-XC01	玻璃扣蓋加工圖
ZX-XC01R	玻璃扣蓋加工圖
ZX-XC04	玻璃扣蓋加工圖
ZX-XC04R	玻璃扣蓋加工圖
ZX-XY01	玻璃扣蓋加工圖
ZX-XY01R	玻璃扣蓋加工圖
UN-AM1a	單玻插線加工圖
UN-AM1a-1	單玻插線加工圖 (數據表)
UN-AM1aR	單玻插線加工圖
UN-AM1aR-1	單玻插線加工圖 (數據表)
UN-AM1b	單玻插線加工圖
UN-AM1b-1	單玻插線加工圖 (數據表)
UN-AM1bR	單玻插線加工圖
UN-AM1bR-1	單玻插線加工圖 (數據表)
UN-AM2	單玻插線加工圖
UN-AM2-1	單玻插線加工圖 (數據表)
UN-AM2R	單玻插線加工圖
UN-AM2R-1	單玻插線加工圖 (數據表)
UN-AM1T	單玻插線加工圖
UN-AM1TR	單玻插線加工圖
UN-HM1	單玻插線加工圖
UN-HM225	單玻插線加工圖
UN-HM202S	單玻插線加工圖
UN-HM1a	單玻插線加工圖
UN-HM225a	單玻插線加工圖

修訂編號 Revision No.									
209	-	-							
210	-	A							
211	-	A							
212	-	A							
213	-	A							
214	-	A							
215	-	A							
216	-	-							
217	-	-							
218	-	-							
219	-	-							
220	-	-							
221	-	-							
222	-	-							
223	-	-							
224	-	-							
225	-	-							
226	-	-							
227	-	-							
228	-	-							
229	-	-							
230	-	A							
231	-	A							
232	-	-							
233	-	A							
234	-	A							



圖則登記表  
DRAWING REGISTER

工程名稱 Project Title: **觀塘裕民坊 (T2座 特式層) 53F,55F**  
**框架式幕牆 (主企+主橫+副料拆圖)**

工程編號 Project No: **J-837**

分發予 Distributed To


接收日期 Receiving Date (適用於客戶圖則)

年										
月										
日										

發出日期 Issued Date

年	19	19								
月	8	8								
日	14	22								

圖則編號 Drg. No.	圖則名稱 Drawing Title
UN-DM2aR	生梗企單玻加工圖
UN-DM2aR-1	生梗企單玻加工圖 (數據表)
UN-DM1T	生梗企單玻加工圖
UN-DM1TR	生梗企單玻加工圖
UN-DM4T	生梗企單玻加工圖
UN-SM1	生梗企雙玻加工圖
UN-SM1-1	生梗企雙玻加工圖 (數據表)
UN-SM1R	生梗企雙玻加工圖
UN-SM1R-1	生梗企雙玻加工圖 (數據表)
ZS-KG1	框橫料扣蓋加工圖
ZS-KG1-1	框橫料扣蓋加工圖
ZS-S01b	生梗企單玻扣蓋加工圖
ZS-S01b-1	生梗企單玻扣蓋加工圖 (數據表)
ZS-S01bR	生梗企單玻扣蓋加工圖
ZS-S01bR-1	生梗企單玻扣蓋加工圖 (數據表)
ZS-S01d	生梗企單玻扣蓋加工圖
ZS-S01d-1	生梗企單玻扣蓋加工圖 (數據表)
ZS-S01dR	生梗企單玻扣蓋加工圖
ZS-S01dR-1	生梗企單玻扣蓋加工圖 (數據表)
ZS-S01T	生梗企單玻扣蓋加工圖
ZS-S01TR	生梗企單玻扣蓋加工圖
ZS-BG1	生梗企雙玻扣蓋加工圖
ZS-BG1-1	生梗企雙玻扣蓋加工圖 (數據表)
ZS-BG1R	生梗企雙玻扣蓋加工圖
ZS-BG1R-1	生梗企雙玻扣蓋加工圖 (數據表)
ZS-U01	SD中柱底座加工圖

修訂編號  
Revision No.

261	-	-								
262	-	-								
263	-	-								
264	-	-								
265	-	-								
266	-	-								
267	-	-								
268	-	-								
269	-	-								
270	-	-								
271	-	-								
272	-	-								
273	-	-								
274	-	-								
275	-	-								
276	-	-								
277	-	-								
278	-	-								
279	-	-								
280	-	-								
281	-	-								
282	-	-								
283	-	-								
284	-	-								
285	-	-								
286	-	-								



圖則登記表  
DRAWING REGISTER

工程名稱 Project Title: **觀塘裕民坊 (T2座 特式層) 53F,55F**  
**框架式幕牆 (主企+主橫+副料拆圖)**  
 工程編號 Project No: **J-837**

接收日期 Receiving Date (適用於客戶圖則)

年									
月									
日									

分發予 Distributed To


發出日期 Issued Date

年	19	19							
月	8	8							
日	14	22							

圖則編號 Drg. No.	圖則名稱 Drawing Title
LJ-C105	鋁角加工圖
LJ-C105R	鋁角加工圖
LJ-C106	鋁角加工圖
LJ-C106R	鋁角加工圖
SZ-Y01	鋁角加工圖
SZ-Y01R	鋁角加工圖
UN-HT1	背板托角加工圖
UN-HT1-1	背板托角加工圖 (數據表)
UN-HT201	背板托角加工圖
UN-HT201-1	背板托角加工圖 (數據表)
UN-HT201S	背板托角加工圖
UN-HT1a	背板托角加工圖
UN-HT1a-1	背板托角加工圖 (數據表)
UN-HT201a	背板托角加工圖
UN-HT201a-1	背板托角加工圖 (數據表)
UN-HT201aS	背板托角加工圖
UN-LC1	欄河槽加工圖
UN-LC2	欄河槽加工圖
SC-AL02	鋁角加工圖
SC-AL03	鋁角加工圖
SC-AL04	鋁角加工圖
SC-AL05	鋁巴加工圖
Z-A01	Z字碼加工圖
SD-AL10	鋁角加工圖
W-TX1	雙梗企套芯加工圖
W-TX2	生梗企套芯加工圖

修訂編號 Revision No.	
313	- -
314	- -
315	- -
316	- -
317	- -
318	- -
319	- A
320	- A
321	- A
322	- A
323	- -
324	- A
325	- A
326	- A
327	- A
328	- -
329	- -
330	- -
331	- -
332	- -
333	- -
334	- -
335	- -
336	- -
337	- -
338	- -

圖則登記表  
DRAWING REGISTER

工程名稱 Project Title: **觀塘裕民坊 (T2座 特式層) 53F,55F**  
**框架式幕牆 (主企+主橫+副料拆圖)**  
 工程編號 Project No: **J-837**

接收日期 Receiving Date (適用於客戶圖則)

年									
月									
日									

分發予 Distributed To


發出日期 Issued Date

年	19	19							
月	8	8							
日	14	22							

圖則編號 Drg. No.	圖則名稱 Drawing Title
W-TX2R	生梗企套芯加工圖
W-TX3	雙生企套芯加工圖
CW-JT01	膠條安裝位置圖
CW-JT02	膠條安裝位置圖
CW-JT03	膠條安裝位置圖
J837-CW-2201	主企主橫安裝位置圖
J837-CW-2202	主企主橫安裝位置圖
J837-CW-2203	主企主橫安裝位置圖
J837-CW-2204	主企主橫安裝位置圖
J837-CW-2205	主企主橫安裝位置圖
J837-CW-2206	主企主橫安裝位置圖
J837-CW-2207	主企主橫安裝位置圖
J837-CW-2208	主企主橫安裝位置圖
J837-CW-2209	主企主橫安裝位置圖
J837-CW-2210	主企主橫安裝位置圖
J837-CW-2211	主企主橫安裝位置圖
J837-CW-2212	主企主橫安裝位置圖
J837-CW-2213	主企主橫安裝位置圖
J837-CW-2201K	后裝內外蓋安裝位置圖
J837-CW-2202K	后裝內外蓋安裝位置圖
J837-CW-2203K	后裝內外蓋安裝位置圖
J837-CW-2204K	后裝內外蓋安裝位置圖
J837-CW-2205K	后裝內外蓋安裝位置圖
J837-CW-2206K	后裝內外蓋安裝位置圖
J837-CW-2207K	后裝內外蓋安裝位置圖
J837-CW-2208K	后裝內外蓋安裝位置圖

修訂編號 Revision No.									
339	-	-							
340	-	-							
341	-	-							
342	-	-							
343	-	-							
344	-	-							
345	-	-							
346	-	-							
347	-	-							
348	-	-							
349	-	-							
350	-	-							
351	-	-							
352	-	-							
353	-	-							
354	-	-							
355	-	-							
356	-	-							
357	-	-							
358	-	-							
359	-	-							
360	-	-							
361	-	-							
362	-	-							
363	-	-							
364	-	-							

圖則登記表  
DRAWING REGISTER

工程名稱 Project Title: <b>觀塘裕民坊 (T2座 特式層) 53F,55F</b> <b>框架式幕牆 (主企+主橫+副料拆圖)</b>
工程編號 Project No: <b>J-837</b>

分發予 Distributed To


接收日期 Receiving Date (適用於客戶圖則)

年									
月									
日									

發出日期 Issued Date

年	19	19							
月	8	8							
日	14	22							

圖則編號 Drg. No.	圖則名稱 Drawing Title
J837-CW-2209K	后裝內外蓋安裝位置圖
J837-CW-2210K	后裝內外蓋安裝位置圖
J837-CW-2211K	后裝內外蓋安裝位置圖
J837-CW-2212K	后裝內外蓋安裝位置圖
J837-CW-2213K	后裝內外蓋安裝位置圖
J837-CW-2201G	生梗企單玻/雙玻扣蓋位置圖
J837-CW-2202G	生梗企單玻/雙玻扣蓋位置圖
J837-CW-2203G	生梗企單玻/雙玻扣蓋位置圖
J837-CW-2204G	生梗企單玻/雙玻扣蓋位置圖
J837-CW-2205G	生梗企單玻/雙玻扣蓋位置圖
J837-CW-2206G	生梗企單玻/雙玻扣蓋位置圖
J837-CW-2207G	生梗企單玻/雙玻扣蓋位置圖
J837-CW-2208G	生梗企單玻/雙玻扣蓋位置圖
J837-CW-2209G	生梗企單玻/雙玻扣蓋位置圖
J837-CW-2210G	生梗企單玻/雙玻扣蓋位置圖
J837-CW-2211G	生梗企單玻/雙玻扣蓋位置圖
J837-CW-2212G	生梗企單玻/雙玻扣蓋位置圖
J837-CW-2213G	生梗企單玻/雙玻扣蓋位置圖
ZS-XC02	玻璃扣蓋加工圖
ZS-XC02R	玻璃扣蓋加工圖
ZS-XY02	玻璃扣蓋加工圖
ZS-XY02R	玻璃扣蓋加工圖

修訂編號  
Revision No.

365	-	-							
366	-	-							
367	-	-							
368	-	-							
369	-	-							
370	-	-							
371	-	-							
372	-	-							
373	-	-							
374	-	-							
375	-	-							
376	-	-							
377	-	-							
378	-	-							
379	-	-							
380	-	-							
381	-	-							
382	-	-							
383	-	新增							
384	-	新增							
385	-	新增							
386	-	新增							



美特鋁質有限公司  
MIDI Aluminium Fabricator Ltd.

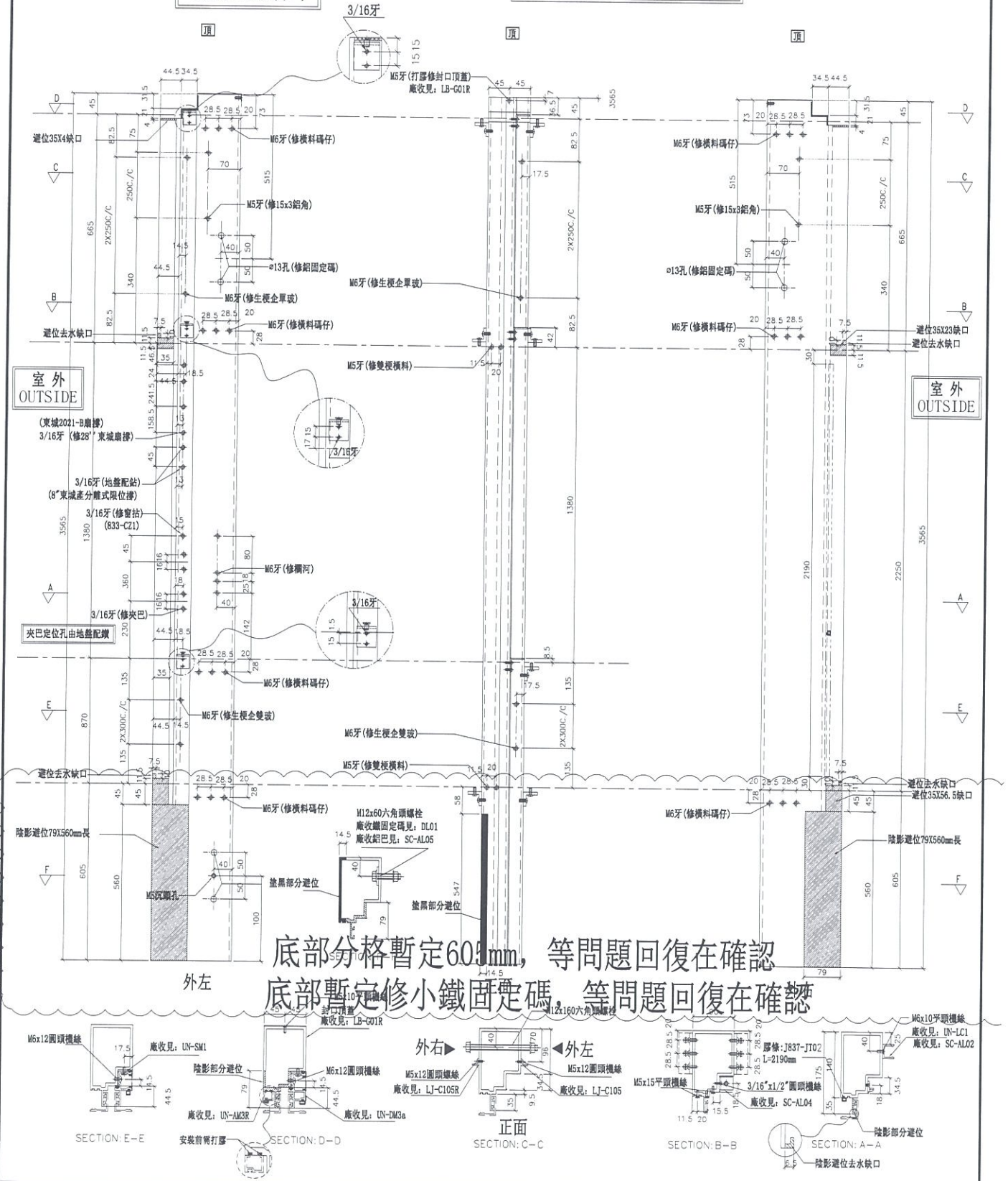
數量	位置	樓層
1	T2CW-H-1	55F

工程號 J-837 地盤 觀塘裕民坊

左梗窗右SHL

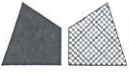
\*請用A3紙打印

依據EI/0282G版修改此圖



底部分格暫定60mm, 等問題回復在確認  
底部暫定修小鐵固定碼, 等問題回復在確認

名稱	生梗企	制圖	邱紅	2019.07.10	修改	A
材料	X85546	復核	謝永林	-	日期	2019.08.22
顏色	EC-DG-S332054 (3塗)	批準	Jason		圖號	G-HT04



美特鋁質有限公司  
MIDI Aluminium Fabricator Ltd.

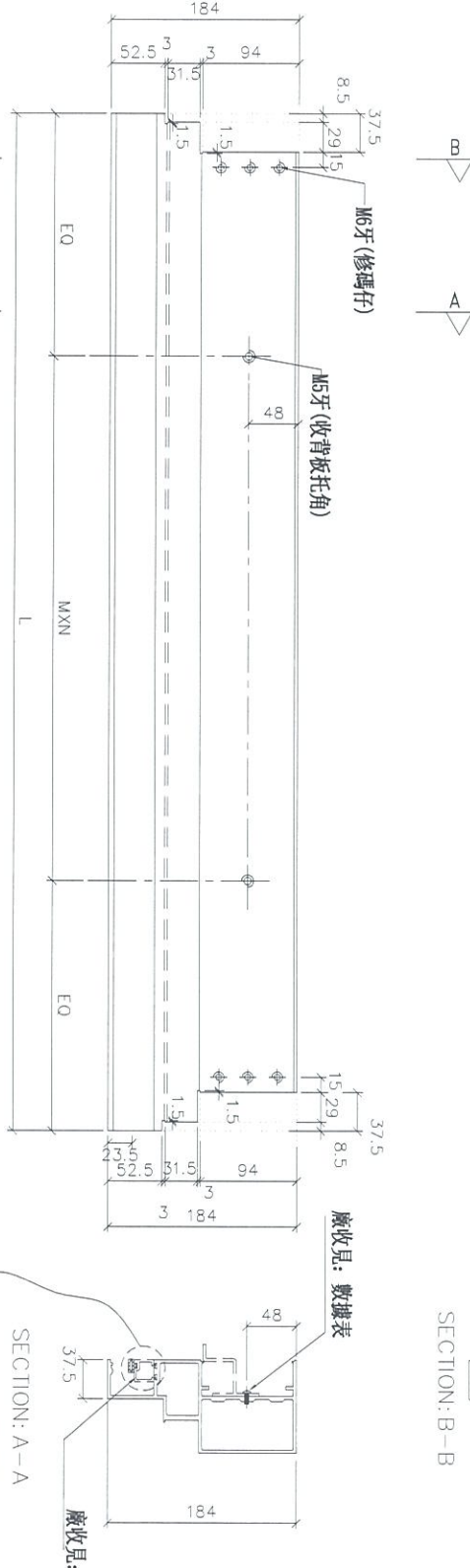
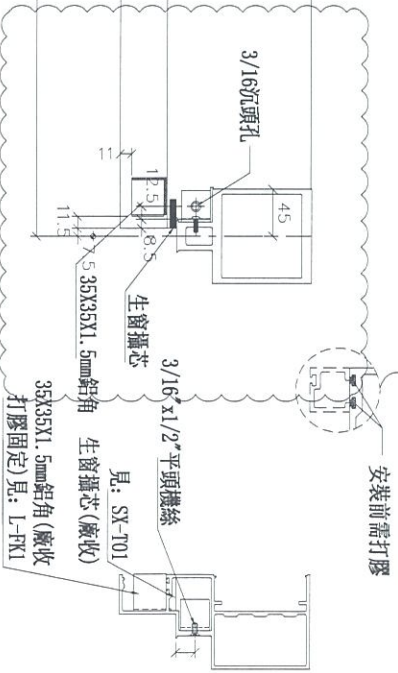
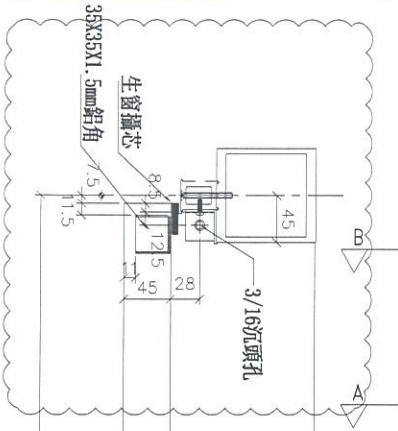
工程號

J-837

地盤

觀塘裕民坊

(左)



SECTION: A-A

SECTION: B-B

料件編號	L	M	X	N	A	分格尺寸	使用位置	窗及窗框五金種類	窗及窗框五金種類	備註
UN-SD203b	752.5	1	250	X	2	126.25	T2CW-G-2	UN-HT203AS	UN-HM203S	53F
UN-SD207b	920	1	300	X	2	160	T2CW-G-2	UN-HT207AS	UN-HM207S	53F
UN-SD207b	752.5	1	250	X	2	126.25	T2CW-E-2	UN-HT207AS	UN-HM207S	55F
UN-SD208b	920	1	300	X	2	160	T2CW-E-1	UN-HT208AS	UN-HM208S	55F
UN-SD210b	845	1	300	X	2	122.5	T2CW-C-1	UN-HT210AS	UN-HM210S	55F
UN-SD215b	892.5	1	300	X	2	122.5	T2CW-A-1	UN-HT215AS	UN-HM215S	55F
UN-SD217b	1170	1	300	X	3	135	T2CW-A-1	UN-HT217AS	UN-HM217S	55F
UN-SD216b	892.5	1	300	X	2	146.25	T2CW-M-2	UN-HT216AS	UN-HM216S	55F
UN-SD217b	1045	1	250	X	3	147.5	T2CW-A-1	UN-HT217AS	UN-HM217S	55F
UN-SD218b	677.5	1	230	X	2	108.75	T2CW-L-2	UN-HT218AS	UN-HM218S	55F
UN-SD220b	952.5	1	250	X	3	101.25	T2CW-R-1	UN-HT220AS	UN-HM220S	55F
UN-SD222b	690	1	250	X	2	95	T2CW-L-1	UN-HT222AS	UN-HM222S	55F
UN-SD223b	845	1	300	X	2	122.5	T2CW-L-1	UN-HT223AS	UN-HM223S	55F

名稱	生梗橫料	制圖	陳俊賢	2019.07.10	修改	A
材料	X85553	復核	謝永林	2019.04.16	日期	2019.08.22
顏色	EC-DG-S332054 (3塗)	批準	Jason		圖號	UN-SD203b



美特鋁質有限公司  
MIDI Aluminium Fabricator Ltd.

工程號

J-837

地盤

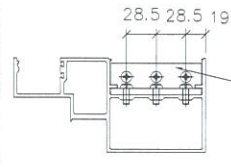
觀塘裕民坊

物料編號	L	數量	M	X	N	A	分格尺寸	使用位置	廠收背板打耳編號	廠收單邊線編號	樓層
UN-SD205bR	920	1	300	X	2	160	935	T2CW-F-2	UN-HT205aS	UN-HM205S	55F
UN-SD206bR	752.5	1	250	X	2	126.25	767.5	T2CW-F-1	UN-HT206aS	UN-HM206S	55F
UN-SD209bR	845	1	300	X	2	122.5	860	T2CW-D-1	UN-HT209aS	UN-HM209S	55F
UN-SD211bR	1270	1	250	X	4	135	1285	T2CW-B-2	UN-HT211aS	UN-HM211S	55F
UN-SD212bR	892.5	1	300	X	2	146.25	907.5	T2CW-B-2	UN-HT212aS	UN-HM212S	55F
UN-SD219bR	952.5	1	250	X	3	101.25	967.5	T2CW-L-2	UN-HT219aS	UN-HM219S	55F
UN-SD221bR	690	1	250	X	2	95	705	T2CW-K-1	UN-HT221aS	UN-HM221S	55F

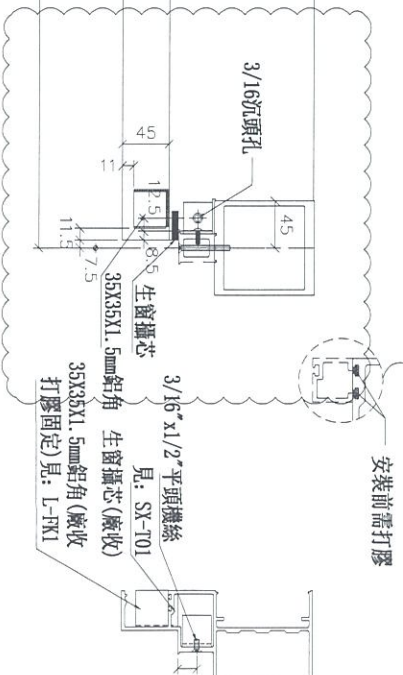
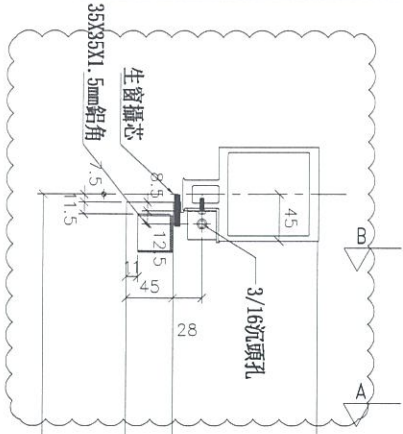
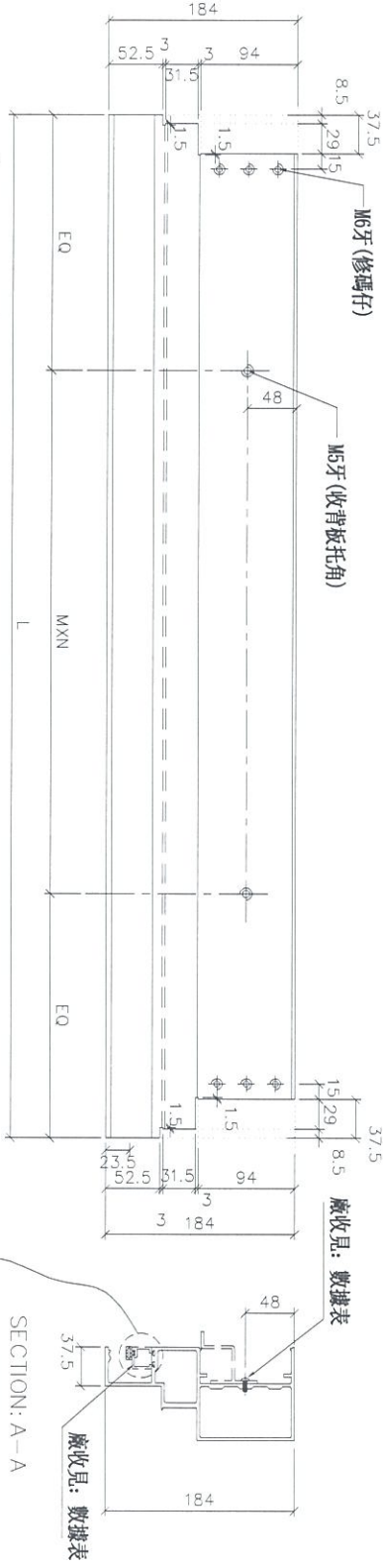
(左)



SECTION: B-B



廠收見: SC-A103



名稱	生梗橫料	制圖	陳俊賢	2019.07.10	修改	A
材料	X85553	復核	謝永林	2019.04.16	日期	2019.08.22
顏色	EC-DG-S332054 (3塗)	批准	Jason		圖號	UN-SD205bR



美特鋁質有限公司  
MIDI Aluminium Fabricator Ltd.

工程號

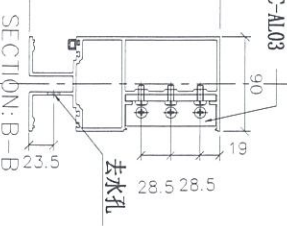
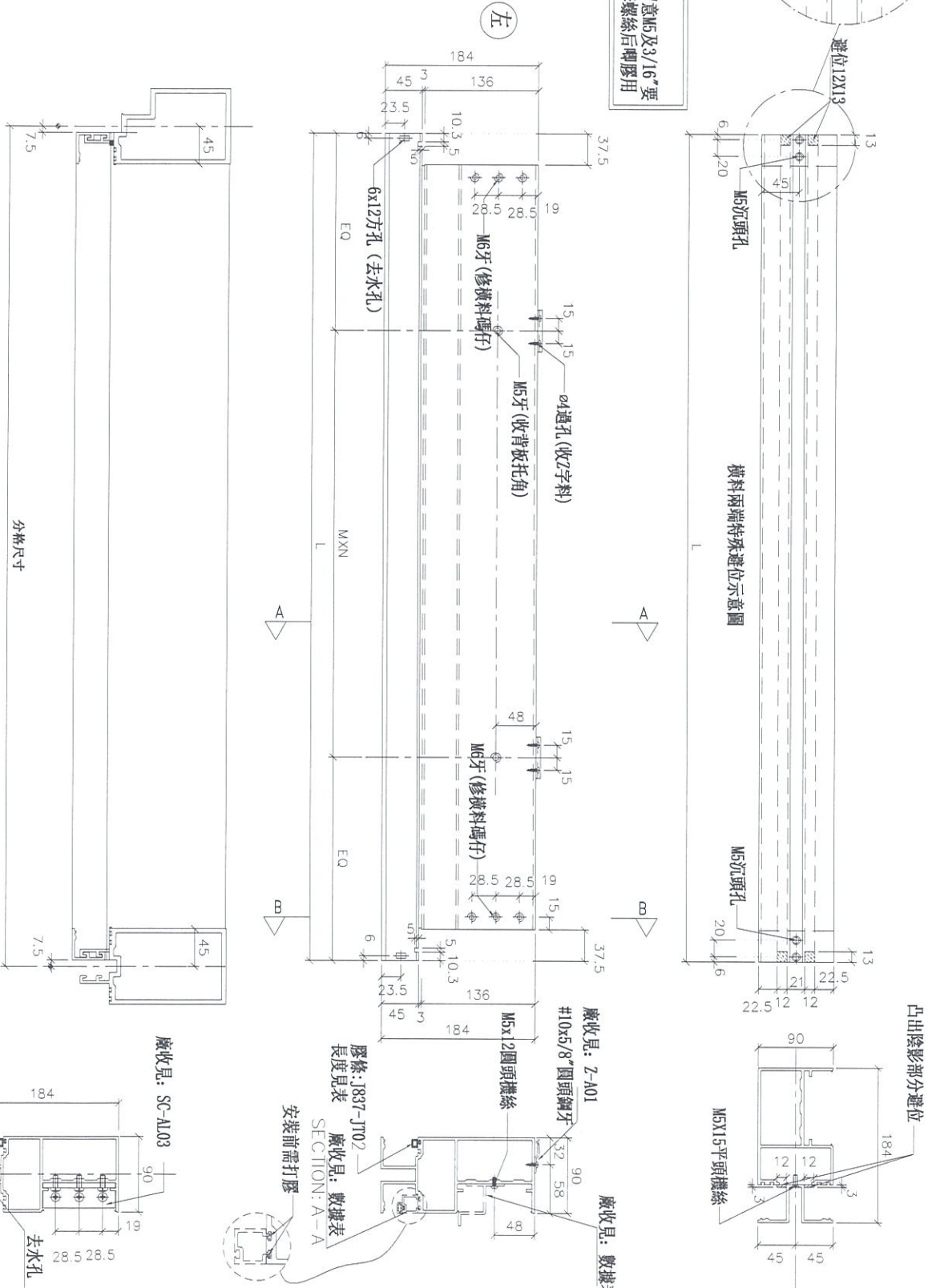
J-837

地盤

觀塘裕民坊

數據表參見: UN-T225-1

\*注意:  
螺絲鑽平頭孔事宜, 請留意M5及3/16"螺絲鑽(90° X Ø10), 供修螺絲后膠膠用



名稱	雙梗橫料 (外凸)	制圖	邱紅	2019.07.10	修改	A
材料	X85552	復核	謝永林	-	日期	2019.08.22
顏色	EC-DG-S332054 (3塗)	批准	Jason		圖號	UN-T225

# 拆圖參見： UN-T225

物料編號	L	數量	M	X	N	EQ	分格尺寸	使用位置	廠收背框托角編號	廠收單玻邊線編號	樓層	膠條長度	備註
UN-T225	942.5	1	250	X	3	96.25	957.5	T2CW-H-1	UN-HT225	UN-HM225a	55F	873.5	
UN-T226	1437.5	1	300	X	4	118.75	1452.5	T2CW-H-1	UN-HT226	UN-HM226a	55F	1368.5	修改長度
UN-T227	1610	1	280	X	5	105	1625	T2CW-H-1	UN-HT227	UN-HM227a	55F	1541	
UN-T228	1502.5	1	300	X	4	151.25	1517.5	T2CW-H-1	UN-HT228	UN-HM228a	55F	1433.5	
UN-T214	1742.5	2	300	X	5	121.25	1757.5	T2CW-N-2	UN-HT214	UN-HM214a	53F,55F	1673.5	
UN-T224	595	2	300	X	1	147.5	610	T2CW-N-1	UN-HT224	UN-HM224a	53F,55F	526	


**美特鋁質 有限公司**  
 MIDI Aluminium Fabricator Ltd.

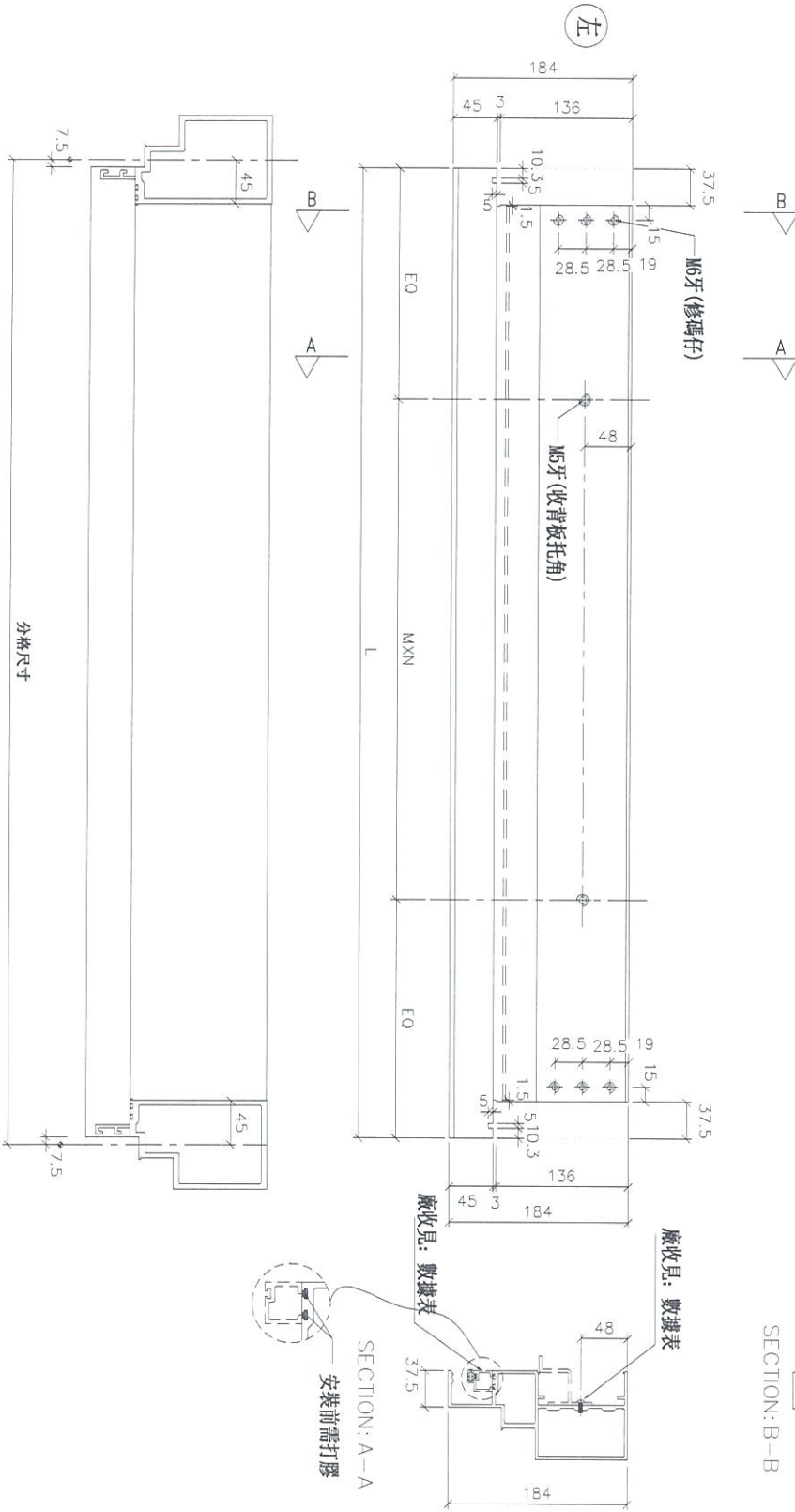
工程號 J-837    地盤 觀塘裕民坊

名稱	雙梗橫料 (外凸)	制圖	邱紅	2019.07.10	修改	A
材料	X85552	復核	謝永林	-	日期	2019.08.22
顏色	EC-DG-S332054 (3塗)	批准	Jason		圖號	UN-T225-1



美特鋁質有限公司  
MIDI Aluminium Fabricator Ltd.

工程號 J-837 地盤 觀塘裕民坊



物料編號	L	數量	M	X	N	EQ	分格尺寸	使用位置	廠收背板托角編號	廠收單皮掛線編號	樓層	備註
UN-T225b	942.5	1	250	X	3	96.25	957.5	T2CW-H-1	UN-HT225a	UN-HM225	55F	
UN-T226b	1437.5	1	300	X	4	118.75	1452.5	T2CW-H-1	UN-HT226a	UN-HM226	55F	修改長度
UN-T227b	1610	1	280	X	5	105	1625	T2CW-H-1	UN-HT227a	UN-HM227	55F	
UN-T228b	1502.5	1	300	X	4	151.25	1517.5	T2CW-H-1	UN-HT228a	UN-HM228	55F	
UN-T214b	1742.5	1	300	X	5	121.25	1757.5	T2CW-N-2	UN-HT214a	UN-HM214	55F	
UN-T224b	595	1	300	X	1	147.5	610	T2CW-N-1	UN-HT224a	UN-HM224	55F	

名稱	生梗橫料	制圖	邱紅	2019.07.10	修改	A	
材料	X85553	復核	謝永林	2019.04.16	日期	2019.08.22	
顏色	EC-DG-S332054 (3塗)	批准	Jason		圖號	UN-T225b	





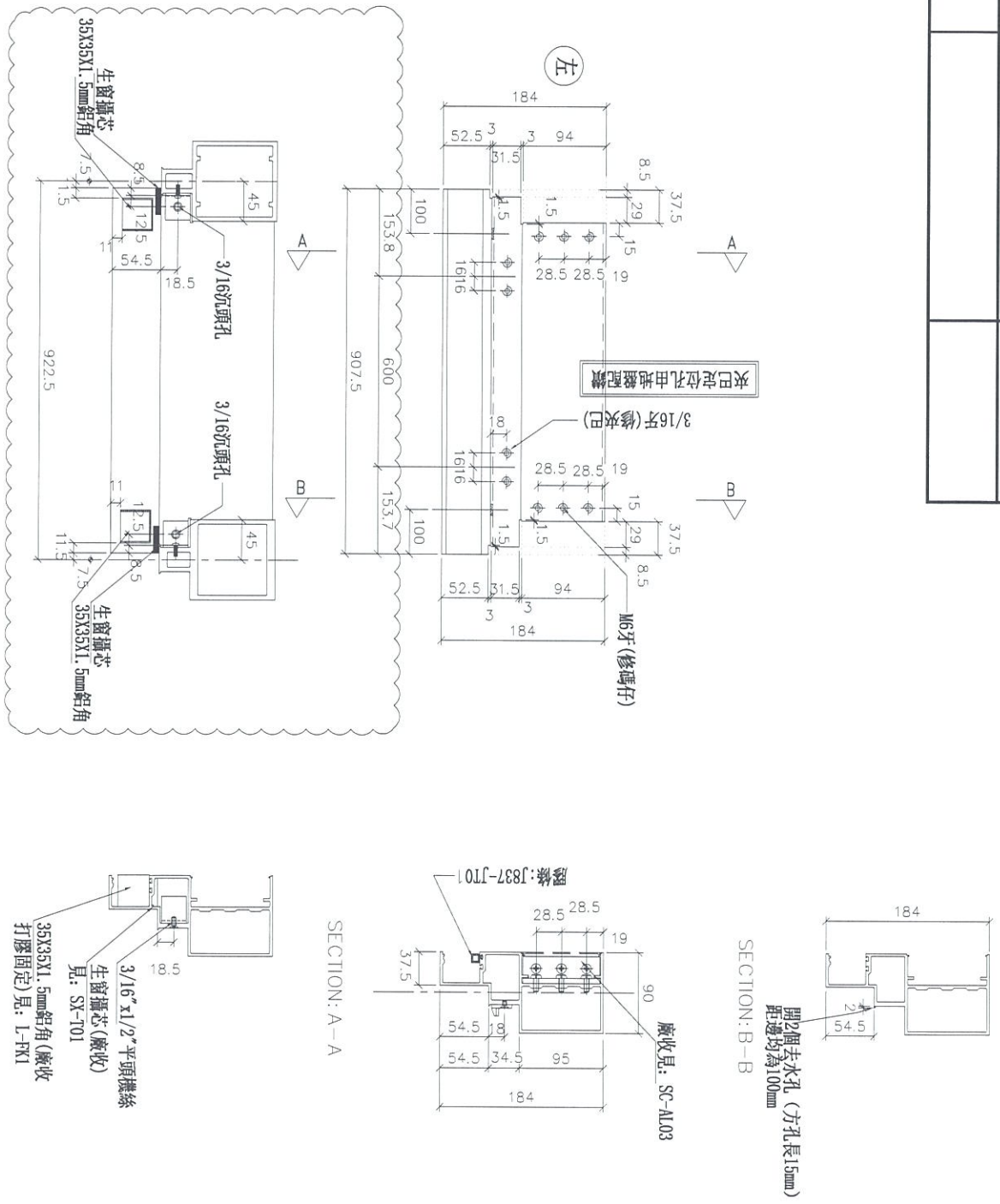
美特鋁質 有限公司  
MIDI Aluminium Fabricator Ltd.

工程號 J-837 地盤 觀塘裕民坊

\*注意:  
螺絲鑽平頭孔事宜, 請留意M5及3/16"要  
沉頭(90° X Ø10), 俾修螺絲后卸膠用

依據EI/0282C版修改此圖

物料編號	數量	使用位置	樓層
AG-T77aS	1	T2CW-H-1	55F



名稱	生梗橫料	制圖	邱紅	2019.07.10	修改	A
材料	X85553	復核	謝永林	-	日期	2019.08.22
顏色	EC-DG-S332054 (3塗)	批准	Jason		圖號	AG-T77aS



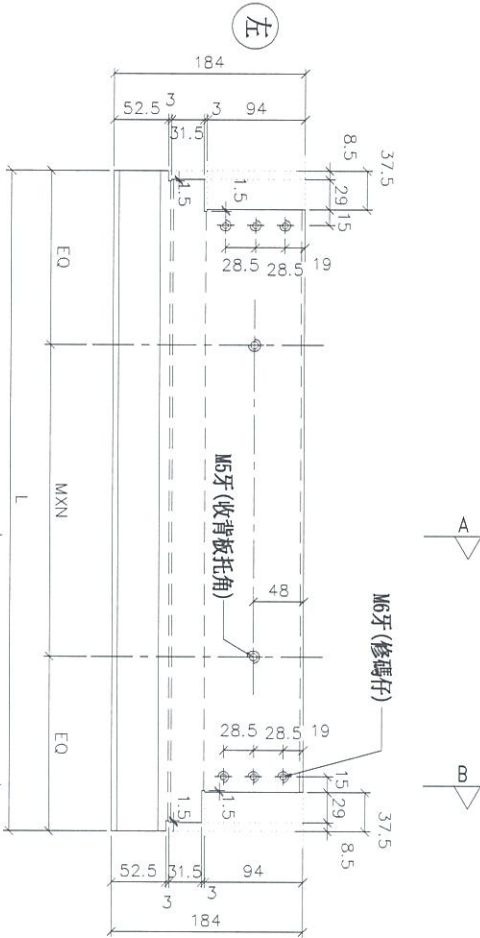
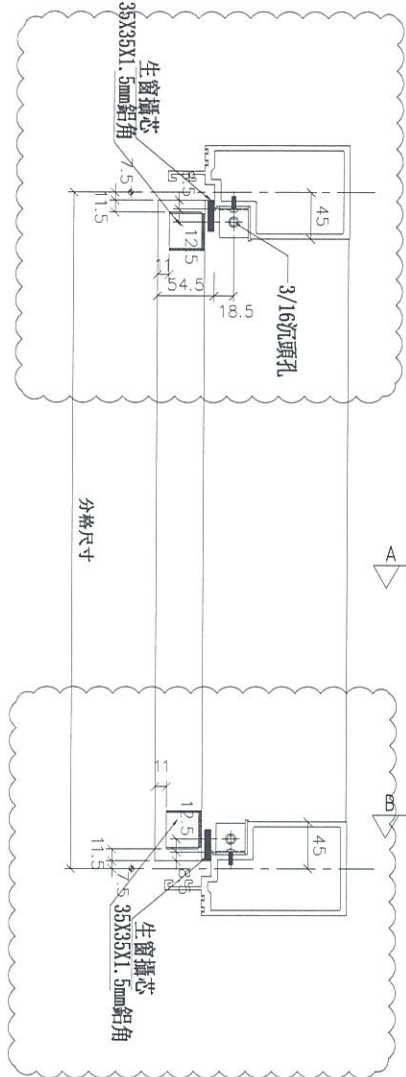
美特鋁質有限公司  
MIDI Aluminium Fabricator Ltd.

工程號

J-837

地盤

觀塘裕民坊



A

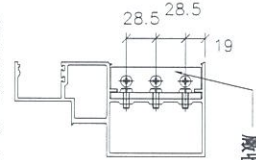
B



SECTION: A-A

廠收見: 數據表

SECTION: B-B



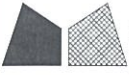
廠收見: SC-AL03

物料編號	L	數量	M	X	N	EQ	分格尺寸	使用位置	廠收單板托角編號	廠收單玻璃線編號	樓層
UN-L01c	635	1	300	X	1	167.5	650	T2CW-F-2	UN-HT1a	UN-HM1	55F
	635	1	300	X	1	167.5	650	T2CW-D-1	UN-HT1a	UN-HM1	55F
	635	1	300	X	1	167.5	650	T2CW-B-2	UN-HT1a	UN-HM1	55F
合計:	635	1	300	X	1	167.5	650	T2CW-N-2	UN-HT1a	UN-HM1	55F

名稱	生梗橫料	制圖	邱紅	2019.07.10	修改	A	
材料	X85553	復核	謝永林	-	日期	2019.08.22	
顏色	EC-DG-S332054 (3塗)	批准	Jason		圖號	UN-L01c	







美特鋁質有限公司  
MIDI Aluminium Fabricator Ltd.

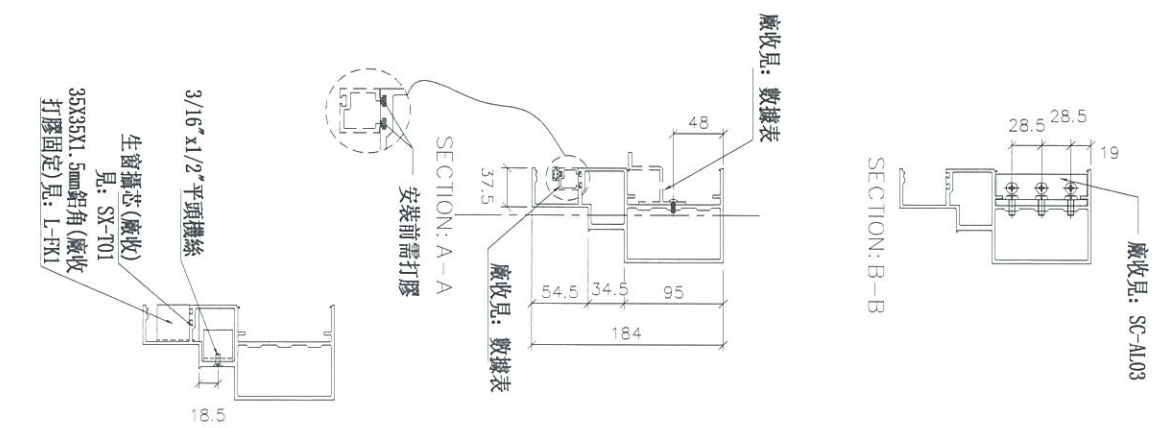
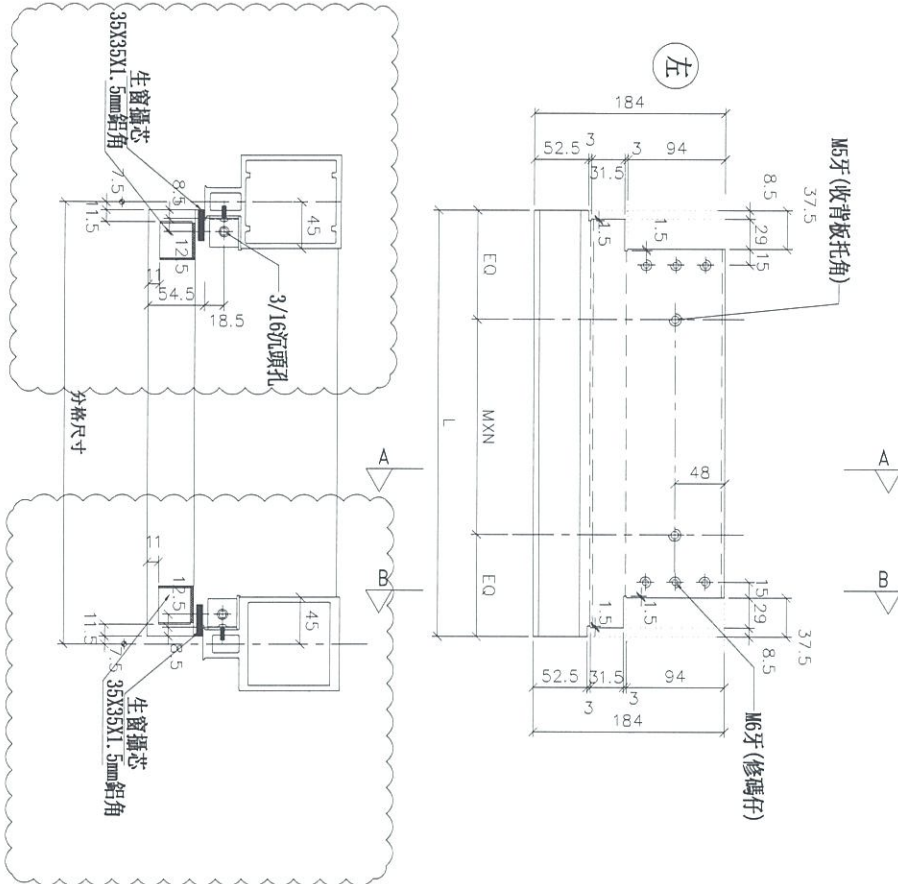
工程號

J-837

地盤

觀塘裕民坊

物料編號	L	數量	M	X	N	EQ	分格尺寸	使用位置	廠收單板托角編號	廠收單收面線編號	樓層
UN-L25cS	410	1	200	X	1	105	425	T2CW-K-1	UN-HT25a	UN-HM25	55F

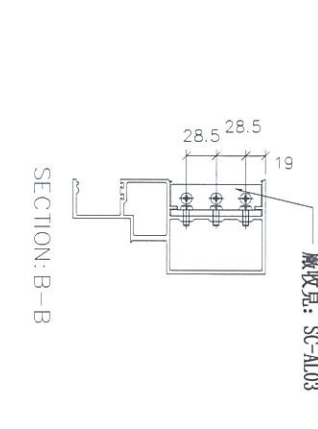
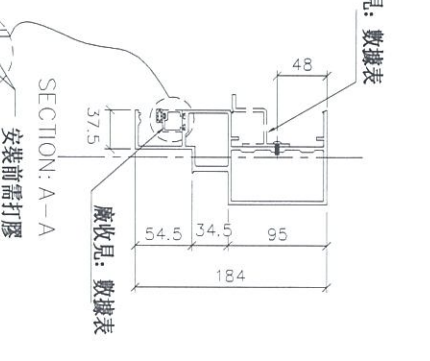
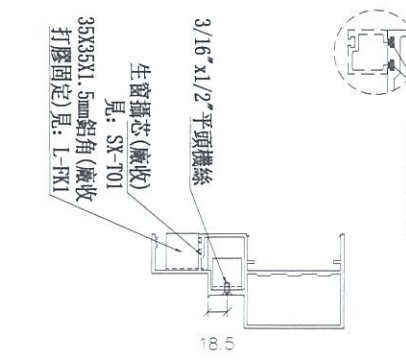
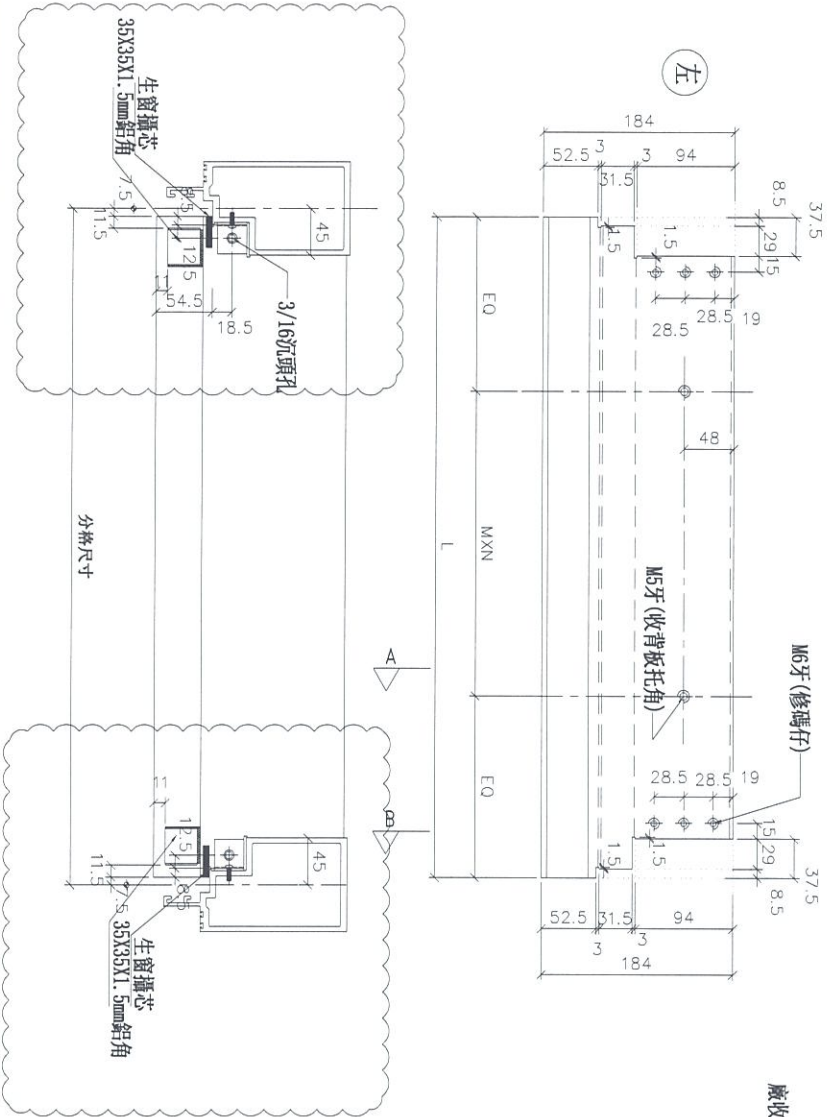


名稱	生梗橫料	制圖	邱紅	2019.07.10	修改	A	
材料	X85553	復核	謝永林	-	日期	2019.08.22	
顏色	EC-DG-S332054 (3塗)	批准	Jason		圖號	UN-L25cS	



美特鋁質 有限公司  
MIDI Aluminium Fabricator Ltd.

工程號 J-837 地盤 觀塘裕民坊



物料編號	L	數量	M	X	N	EQ	分格尺寸	使用位置	廠收背板托角編號	廠收單玻璃線編號	樓層
UN-R01c	635	1	300	X	1	167.5	650	T2CW-H-1	UN-HT1a	UN-HM1	55F
	635	1	300	X	1	167.5	650	T2CW-G-2	UN-HT1a	UN-HM1	53F
	635	1	300	X	1	167.5	650	T2CW-E-1	UN-HT1a	UN-HM1	55F
	635	1	300	X	1	167.5	650	T2CW-C-1	UN-HT1a	UN-HM1	55F
	635	1	300	X	1	167.5	650	T2CW-A-1	UN-HT1a	UN-HM1	55F
	635	1	300	X	1	167.5	650	T2CW-M-1	UN-HT1a	UN-HM1	55F
合計:	6										

名稱	生梗橫料	制圖	邱紅	2019.07.10	修改	A	
材料	X85553	復核	謝永林	-	日期	2019.08.22	
顏色	EC-DG-S332054 (3塗)	批准	Jason		圖號	UN-R01c	



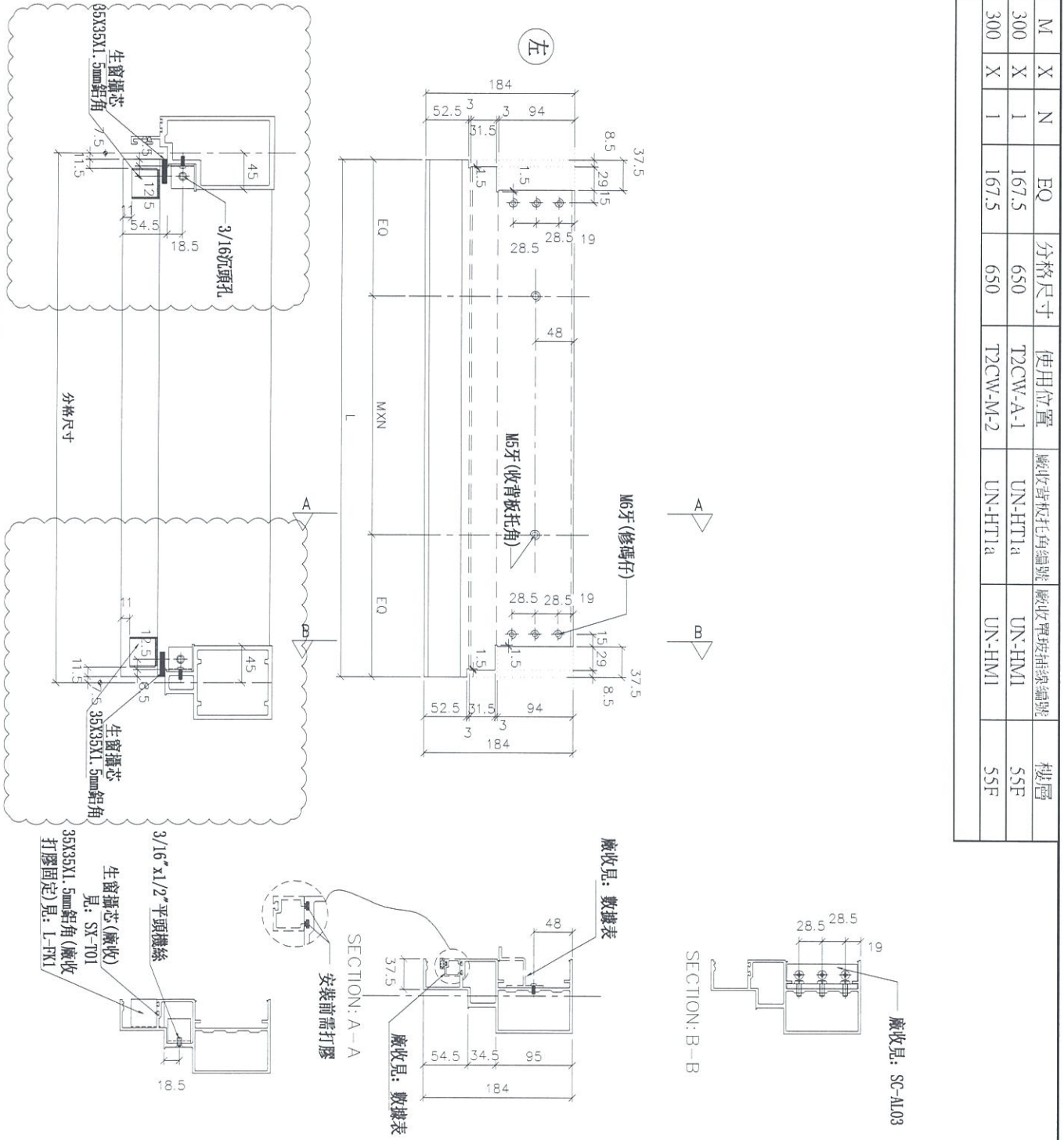
美特鋁質有限公司  
MIDI Aluminium Fabricator Ltd.

工程號

J-837

地盤

觀塘裕民坊



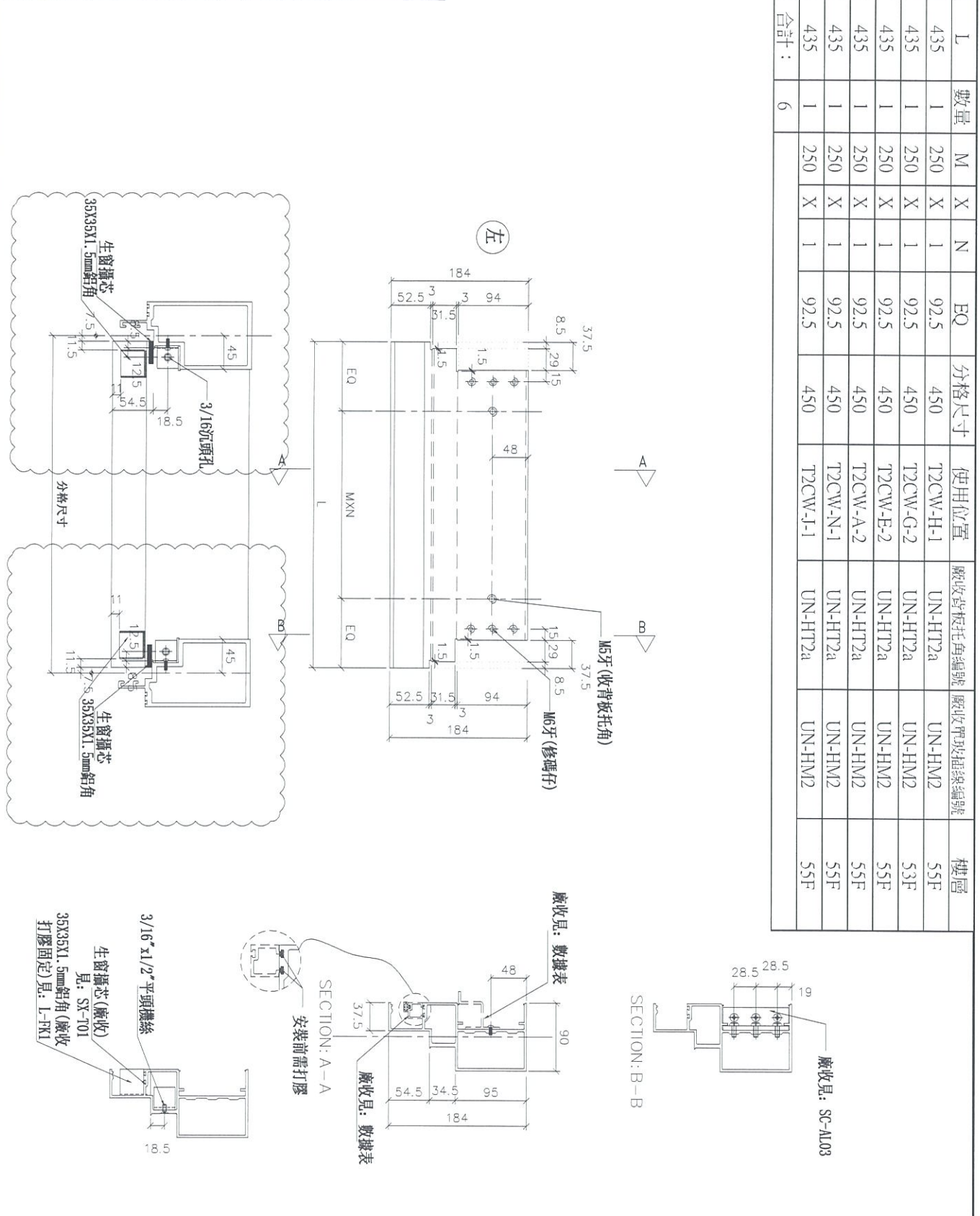
物料編號	L	數量	M	X	N	EQ	分格尺寸	使用位置	廠收窗框毛角編號	廠收單玻璃編號	樓層
UN-R01cS	635	1	300	X	X	1	167.5	650	T2CW-A-1	UN-HT1a	55F
	635	1	300	X	X	1	167.5	650	T2CW-M-2	UN-HT1a	55F
合計:		2									

名稱	生梗橫料	制圖	邱紅	2019.07.10	修改	A	
材料	X85553	復核	謝永林	-	日期	2019.08.22	
顏色	EC-DG-S332054 (3塗)	批准	Jason		圖號	UN-R01cS	



美特鋁質有限公司  
MIDI Aluminium Fabricator Ltd.

工程號 J-837 地盤 觀塘裕民坊



名稱	生梗橫料	制圖	邱紅	2019.07.10	修改	A	
材料	X85553	復核	謝永林	-	日期	2019.08.22	
顏色	EC-DG-S332054 (3塗)	批准	Jason		圖號	UN-R02c	

物料編號	L	數量	M	X	N	EQ	分格尺寸	使用位置	廠收背板托角編號	廠收單邊插線編號	樓層
UN-R02c	435	1	250	X	1	92.5	450	T2CW-H-1	UN-HT2a	UN-HM2	55F
	435	1	250	X	1	92.5	450	T2CW-G-2	UN-HT2a	UN-HM2	53F
	435	1	250	X	1	92.5	450	T2CW-E-2	UN-HT2a	UN-HM2	55F
	435	1	250	X	1	92.5	450	T2CW-A-2	UN-HT2a	UN-HM2	55F
	435	1	250	X	1	92.5	450	T2CW-N-1	UN-HT2a	UN-HM2	55F
合計:	6		250	X	1	92.5	450	T2CW-I-1	UN-HT2a	UN-HM2	55F

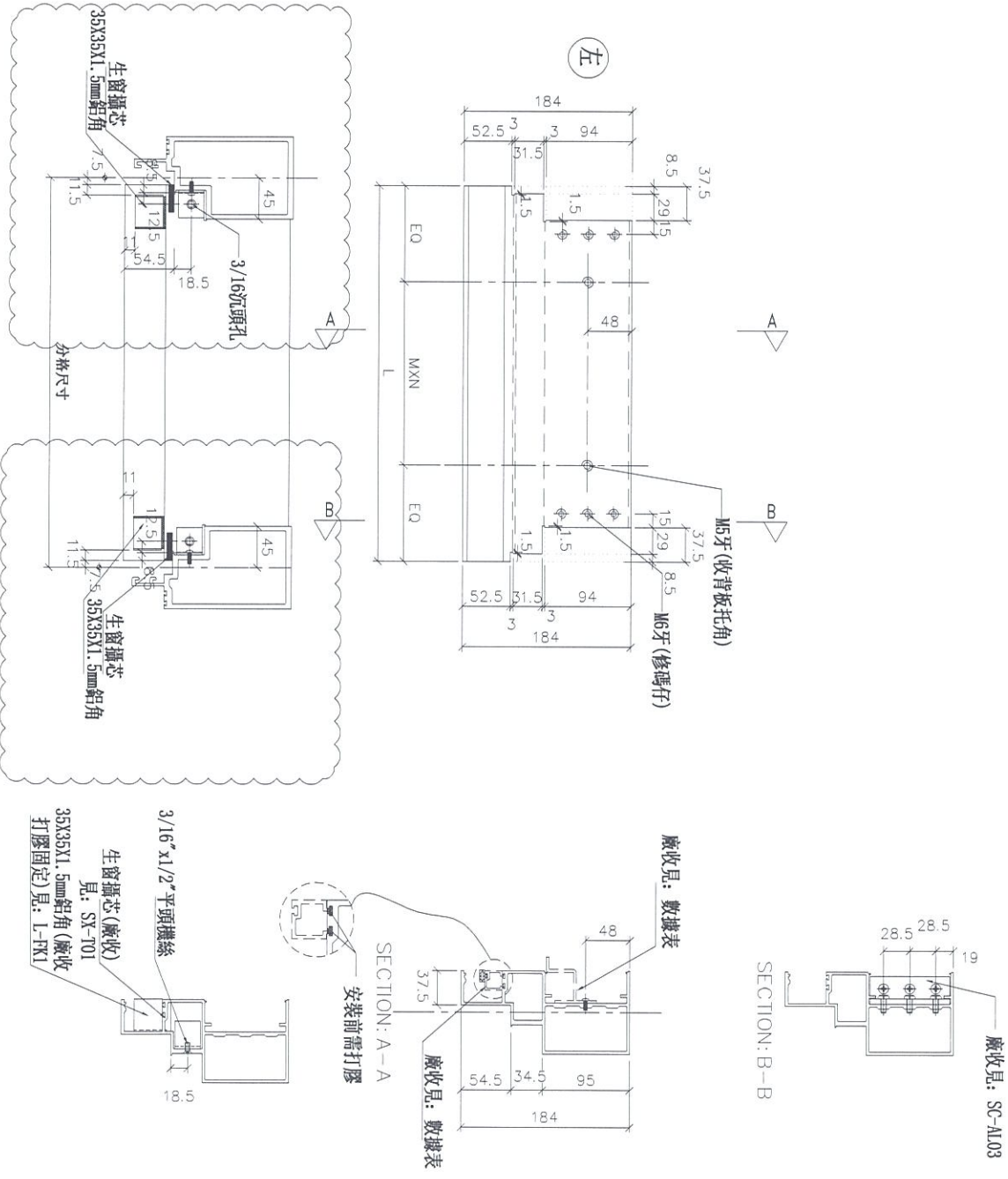




美特鋁質有限公司  
MIDI Aluminium Fabricator Ltd.

工程號 J-837 地盤 觀塘裕民坊

物料編號	L	數量	M	X	N	EQ	分格尺寸	使用位置	廠收背板打角編號	廠收單玻璃總編號	樓層
UN-R25c	410	1	200	X	1	105	425	T2CW-J-1	UN-HT25a	UN-HM25	55F



名稱	生梗橫料	制圖	邱紅	2019.07.10	修改	A	
材料	X85553	復核	謝永林	-	日期	2019.08.22	
顏色	EC-DG-S332054 (3塗)	批准	Jason		圖號	UN-R25c	



美特鋁質有限公司  
MIDI Aluminium Fabricator Ltd.

工程號

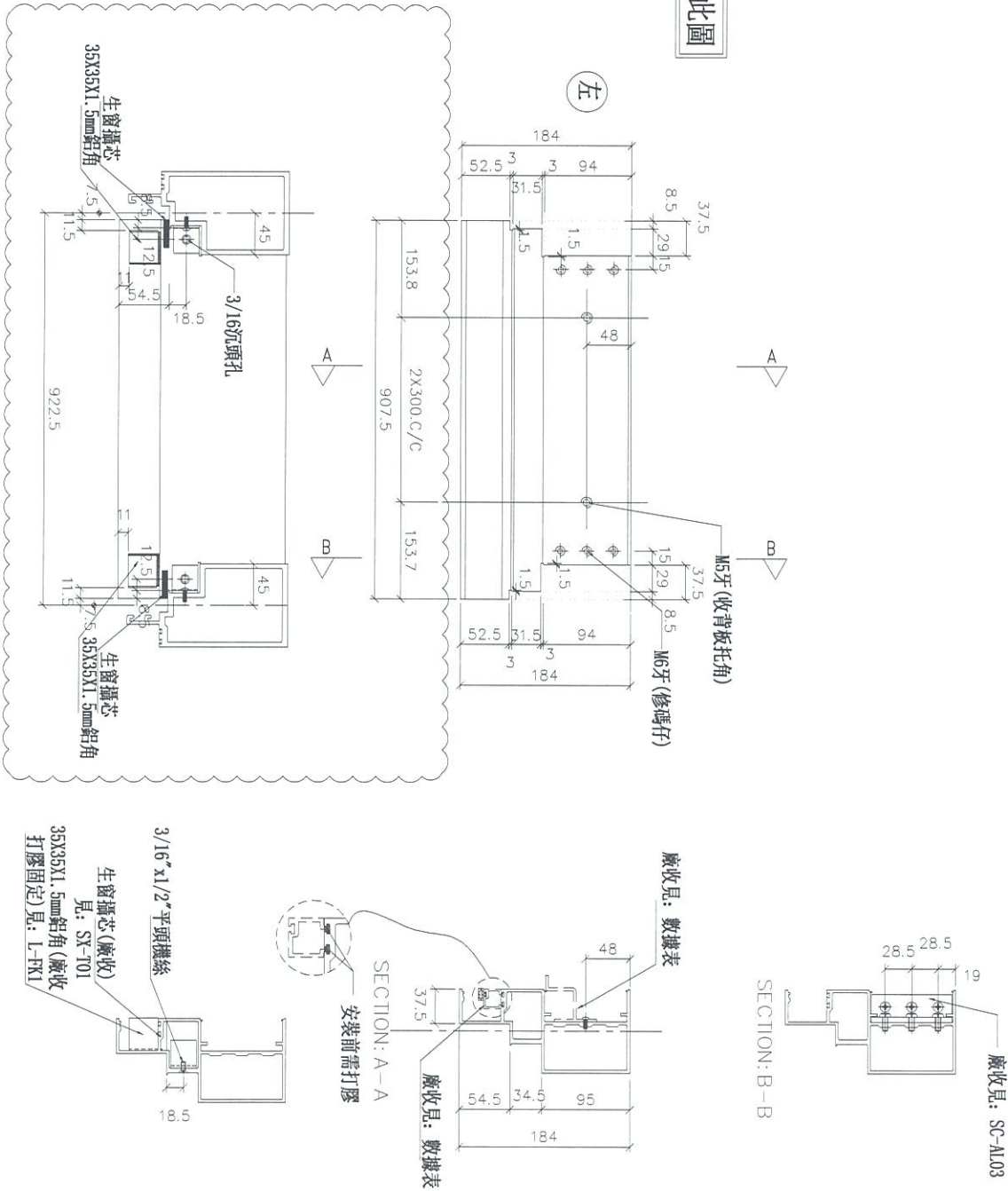
J-837

地盤

觀塘裕民坊

物料編號	數量	使用位置	廠收背板托角編號	廠收單玻掛線編號	樓層
UN-T77cS	1	T2CW-H-1	UN-HT77a	UN-HM77	55F

依據EI/0282G版修改此圖



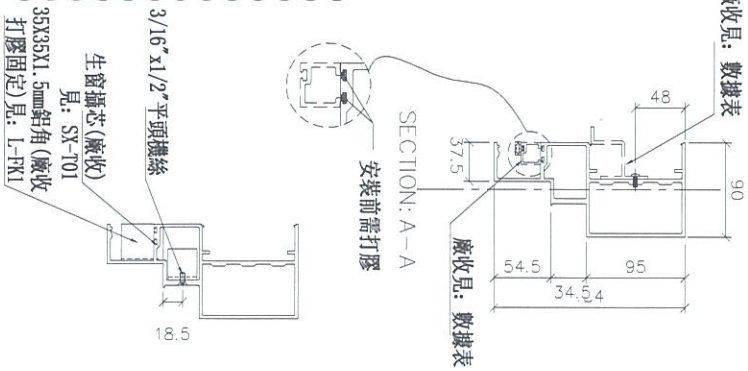
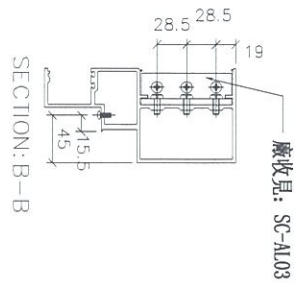
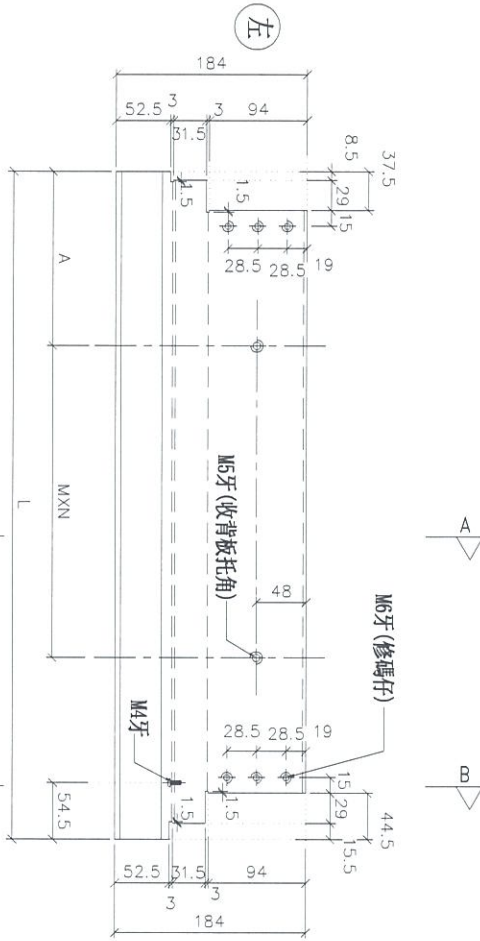
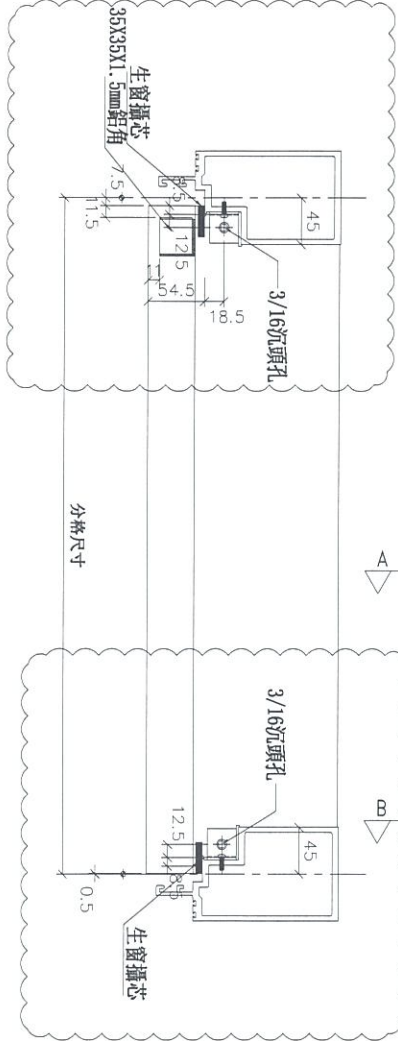
名稱	生梗橫料	制圖	邱紅	2019.07.10	修改	A	
材料	X85553	復核	謝永林	-	日期	2019.08.22	
顏色	EC-DG-S332054 (3塗)	批准	Jason		圖號	AG-T77cS	



美特鋁質有限公司  
MIDI Aluminium Fabricator Ltd.

工程號 J-837 地盤 觀塘裕民坊

\*注意：  
螺絲鑽平頭孔事宜，請留意M5及3/16"要  
沉頭(90° X Ø10)，供修螺絲后轉膠用



物料編號	L	數量	M	X	N	A	分格尺寸	使用位置	廠收背板托角編號	廠收單玻璃線編號	樓層
UN-EL01c	642	1	300	X	1	167.5	650	T2CW-F-1	UN-HT1a	UN-EH1	55F
	642	1	300	X	1	167.5	650	T2CW-C-2	UN-HT1a	UN-EH1	55F
	642	1	300	X	1	167.5	650	T2CW-B-2	UN-HT1a	UN-EH1	55F
	642	1	300	X	1	167.5	650	T2CW-L-1	UN-HT1a	UN-EH1	55F
合計:	4										

名稱	生梗橫料	制圖	邱紅	2019.07.10	修改	A	
材料	X85553	復核	謝永林	-	日期	2019.08.22	
顏色	EC-DG-S332054 (3塗)	批准	Jason		圖號	UN-EL01c	

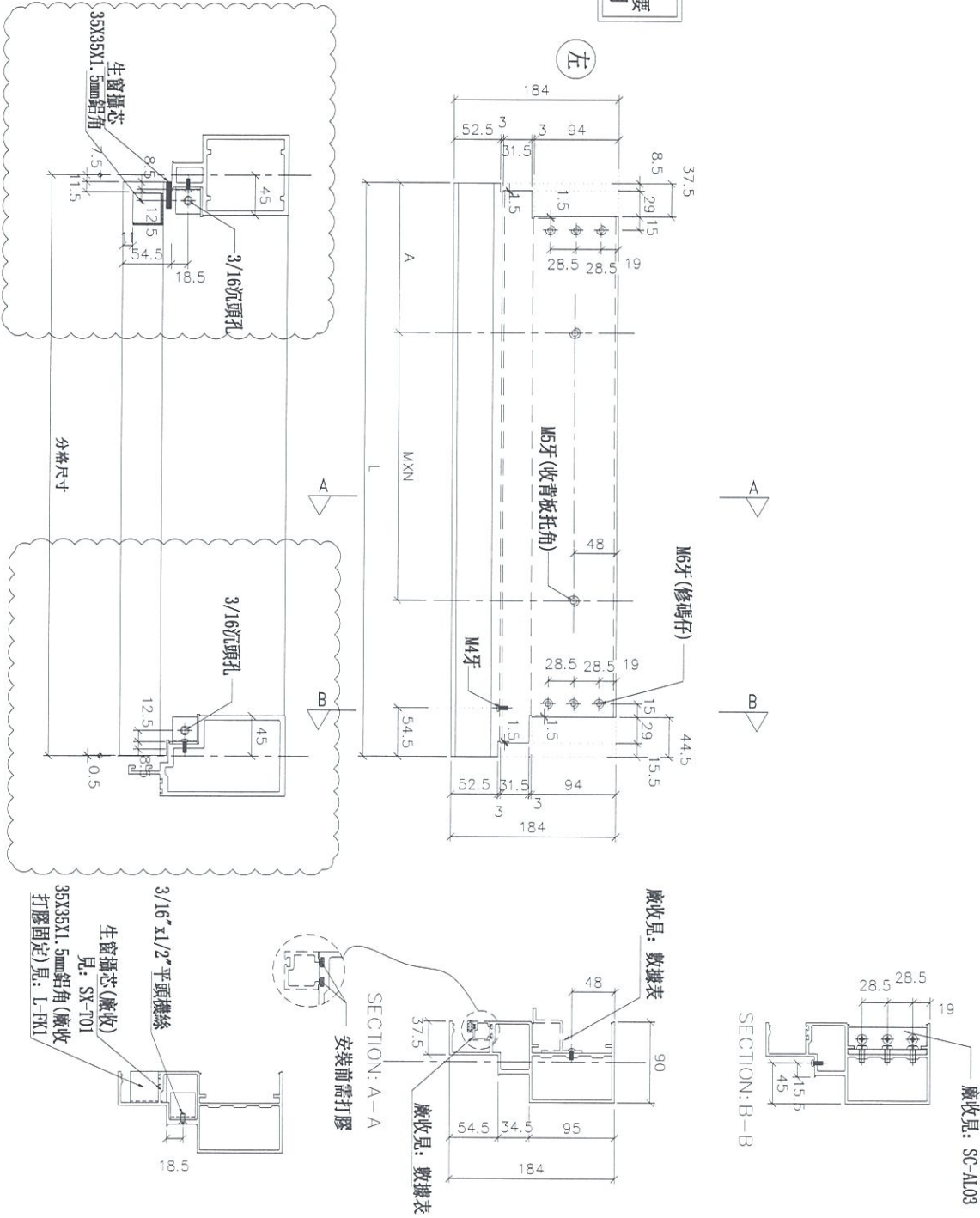


美特鋁質有限公司  
MIDI Aluminium Fabricator Ltd.

工程號 J-837 地盤 觀塘裕民坊

物料編號	L	數量	M	X	N	A	分格尺寸	使用位置	廠收荷板托角編號	廠收單型編號	樓層
UN-EL01cS	642	1	300	X	1	167.5	650	T2CW-A-1	UN-HT1a	UN-EH1	55F
	642	1	300	X	1	167.5	650	T2CW-M-2	UN-HT1a	UN-EH1	55F
合計:		2									

\*注意:  
螺絲鑽平頭孔事宜, 請留意M5及3/16"螺  
沉頭 (90° X Ø10), 供修螺絲后膠膠用



名稱	生梗橫料	制圖	邱紅	2019.07.10	修改	A
材料	X85553	復核	謝永林	-	日期	2019.08.22
顏色	EC-DG-S332054 (3塗)	批準	Jason		圖號	UN-EL01cS

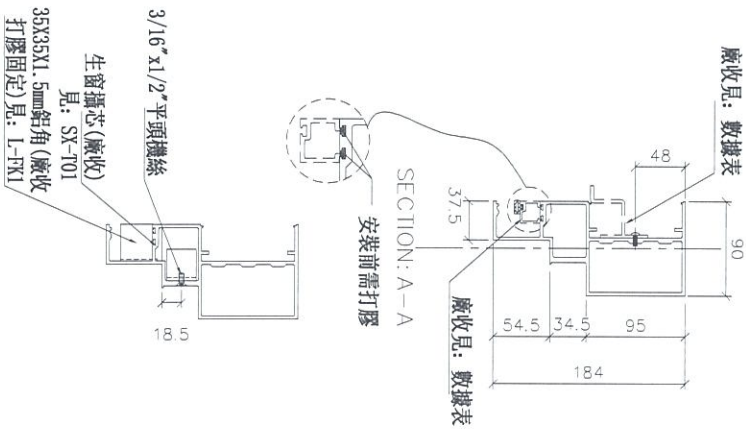
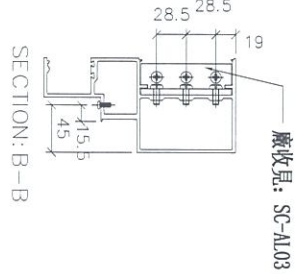
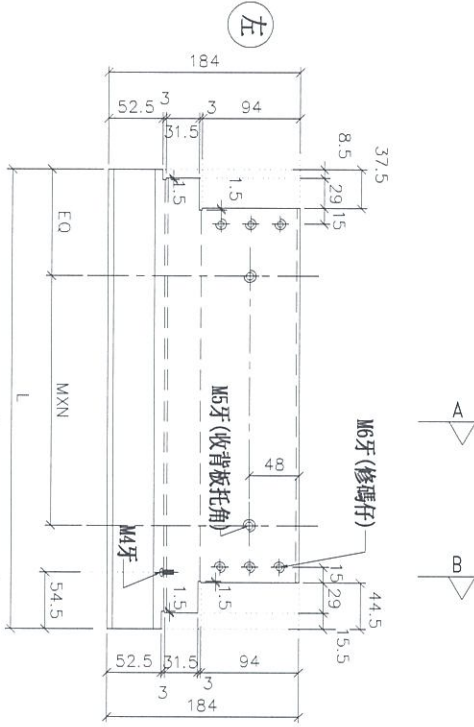
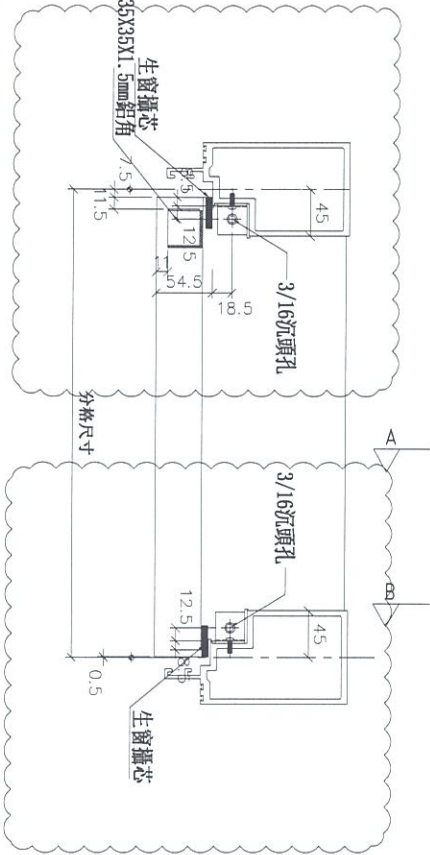


美特鋁質有限公司  
MIDI Aluminium Fabricator Ltd.

工程號 J-837 地盤 觀塘裕民坊

\*注意:  
螺絲鑽平頭孔事宜, 請留意M5及3/16"要  
沉頭 (90° X Ø10), 供修螺絲后膠膠用

物料編號	L	數量	M	X	N	EQ	分格尺寸	使用位置	廠收背板托角編號	廠收單玻璃線編號	樓層
UN-EL02c	442	1	250	X	1	92.5	450	T2CW-A-2	UN-HT2a	UN-EH2	55F
	442	1	250	X	1	92.5	450	T2CW-M-3	UN-HT2a	UN-EH2	55F
	442	1	250	X	1	92.5	450	T2CW-H-2	UN-HT2a	UN-EH2	55F
合計:		3									



名稱	生梗橫料	制圖	邱紅	2019.07.10	修改	A
材料	X85553	復核	謝永林	-	日期	2019.08.22
顏色	EC-DG-S332054 (3塗)	批准	Jason		圖號	UN-EL02c

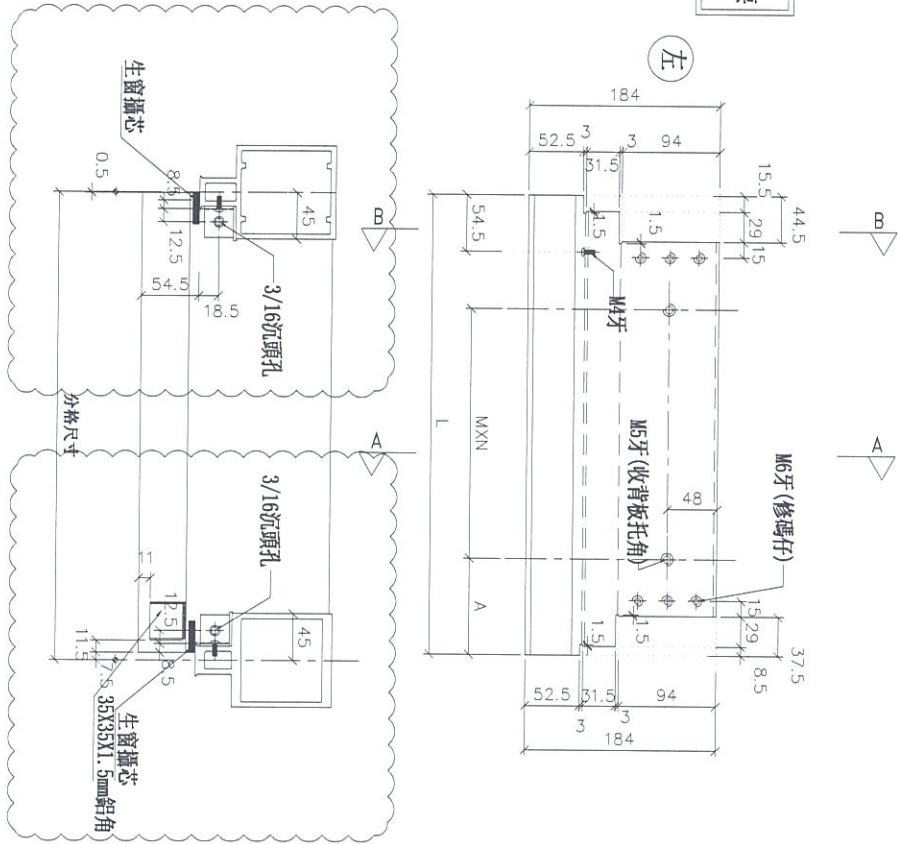


美特鋁質有限公司  
MIDI Aluminium Fabricator Ltd.

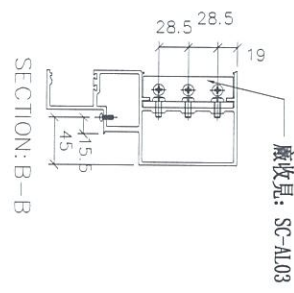
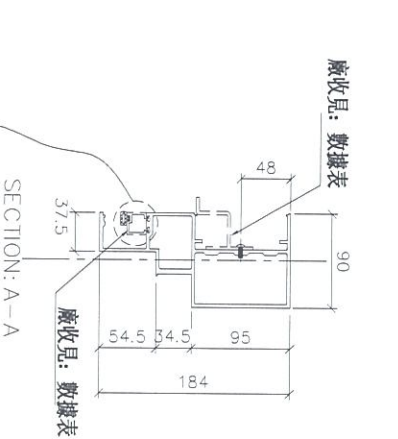
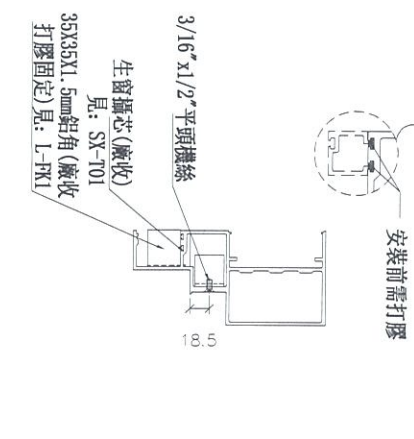
工程號 J-837 地盤 觀塘裕民坊

\*注意:  
螺絲鑽平頭孔事宜, 請留意M5及3/16"螺  
沉頭 (90° X Ø10), 供修螺絲后膠膠用

物料編號	L	數量	M	X	X	N	A	分格尺寸	使用位置	廠收背板托角編號	廠收半坡掛線編號	樓層
UN-EL02CRS	442	1	250	X	1		92.5	450	T2CW-L-2	UN-HT2a	UN-EH2R	55F



SECTION: A-A  
SECTION: B-B



名稱	生梗橫料	制圖	邱紅	2019.07.10	修改	A
材料	X85553	復核	謝永林	-	日期	2019.08.22
顏色	EC-DG-S332054 (3塗)	批準	Jason		圖號	UN-EL02CRS



美特鋁質有限公司  
MIDI Aluminium Fabricator Ltd.

工程號

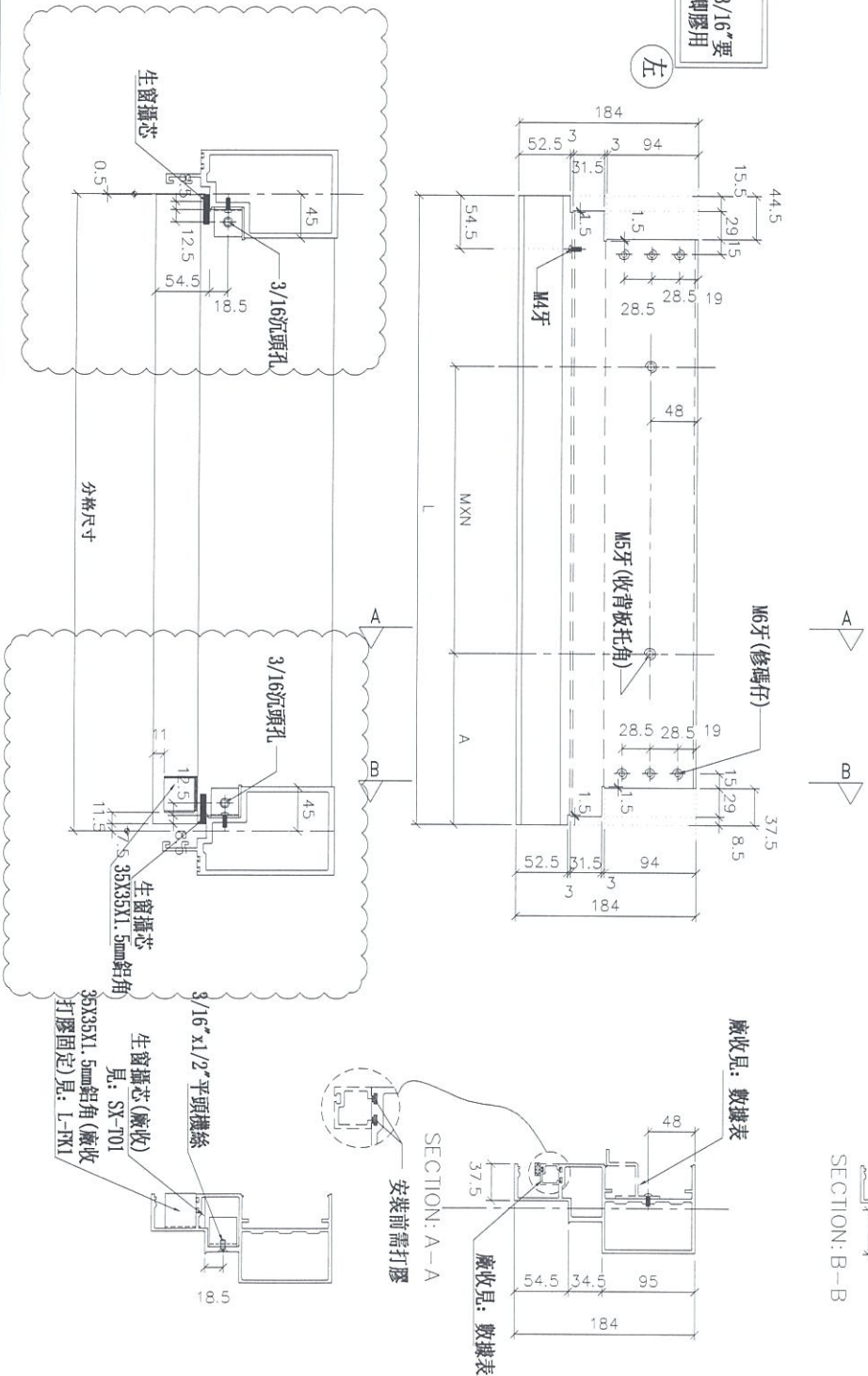
J-837

地盤

觀塘裕民坊

\*注意：  
螺絲鑽平頭孔事宜，請留意M5及3/16"要  
沉頭 (90° X Ø10)，供修螺絲后膠膠用

物料編號	L	數量	M	X	N	A	分格尺寸	使用位置	廠收管板托角編號	廠收單度掛線編號	樓層
UN-ER01c	642	1	300	X	1	167.5	650	T2CW-G-2	UN-HT1a	UN-EH1R	53F
	642	1	300	X	1	167.5	650	T2CW-E-2	UN-HT1a	UN-EH1R	55F
	642	1	300	X	1	167.5	650	T2CW-C-2	UN-HT1a	UN-EH1R	55F
	642	1	300	X	1	167.5	650	T2CW-A-1	UN-HT1a	UN-EH1R	55F
	642	1	300	X	1	167.5	650	T2CW-N-2	UN-HT1a	UN-EH1R	55F
	642	1	300	X	1	167.5	650	T2CW-M-2	UN-HT1a	UN-EH1R	55F
	642	1	300	X	1	167.5	650	T2CW-K-2	UN-HT1a	UN-EH1R	55F
	642	1	300	X	1	167.5	650	T2CW-J-1	UN-HT1a	UN-EH1R	55F
合計：	8										



名稱	生梗橫料	制圖	邱紅	2019.07.10	修改	A
材料	X85553	復核	謝永林	-	日期	2019.08.22
顏色	EC-DG-S332054 (3塗)	批准	Jason		圖號	UN-ER01c



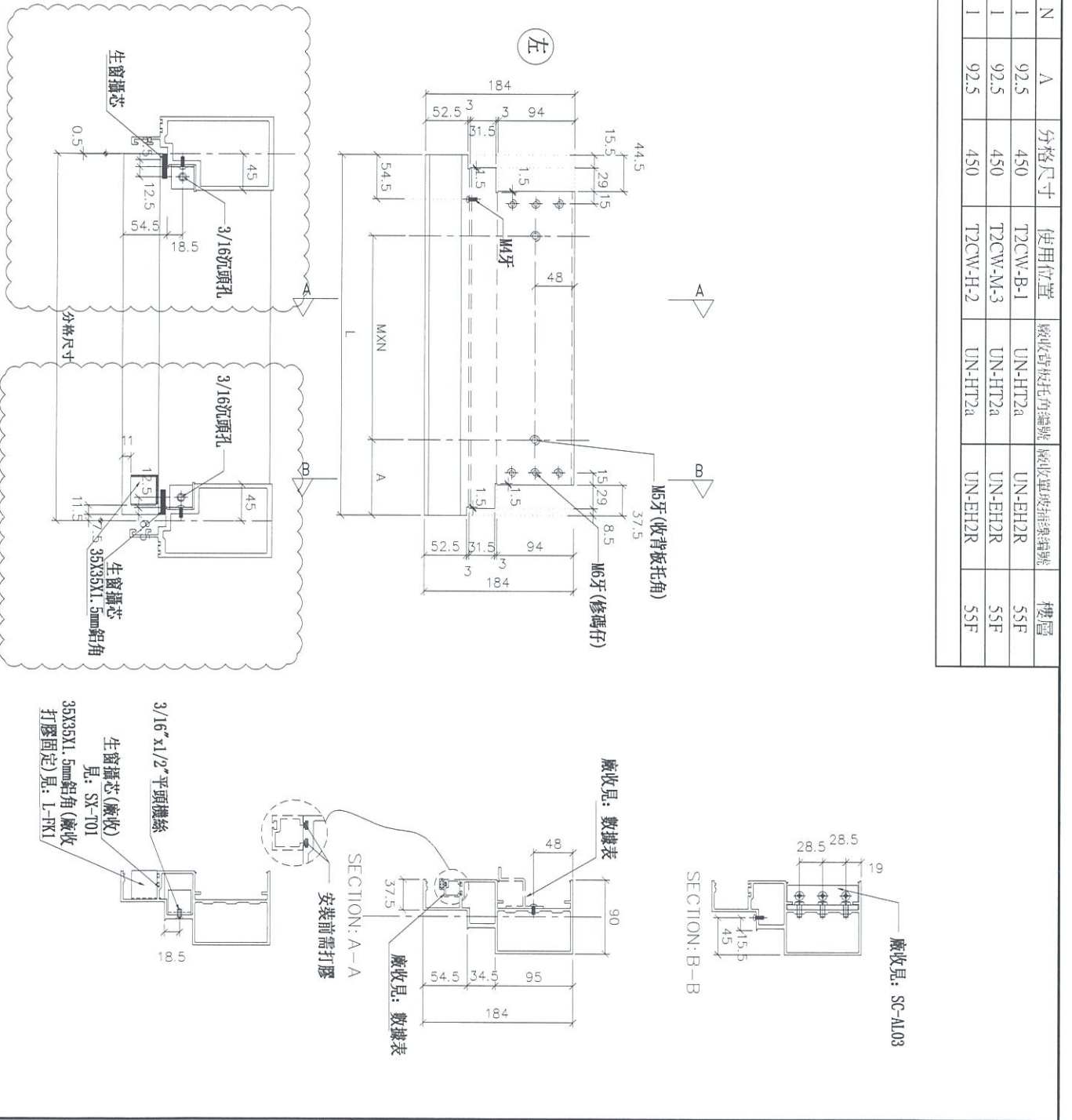


美特鋁質有限公司  
MIDI Aluminium Fabricator Ltd.

工程號 J-837 地盤 觀塘裕民坊

物料編號	L	數量	M1	X	N	A	分格尺寸	使用位置	接收背板托角編號	接收單塊掛線編號	樓層
UN-ER02c	442	1	250	X	1	92.5	450	T2CW-B-1	UN-HT2a	UN-EH2R	55F
	442	1	250	X	1	92.5	450	T2CW-M-3	UN-HT2a	UN-EH2R	55F
	442	1	250	X	1	92.5	450	T2CW-H-2	UN-HT2a	UN-EH2R	55F
合計:		3									

\*注意:  
螺絲鑽平頭孔事宜, 請留意M5及3/16"要  
沉頭(90° X Ø10), 供修螺絲后膠膠用



名稱	生梗橫料	制圖	邱紅	2019.07.10	修改	A
材料	X85553	復核	謝永林	-	日期	2019.08.22
顏色	EC-DG-S332054 (3塗)	批准	Jason		圖號	UN-ER02c





美特鋁質有限公司  
MIDI Aluminium Fabricator Ltd.

工程號

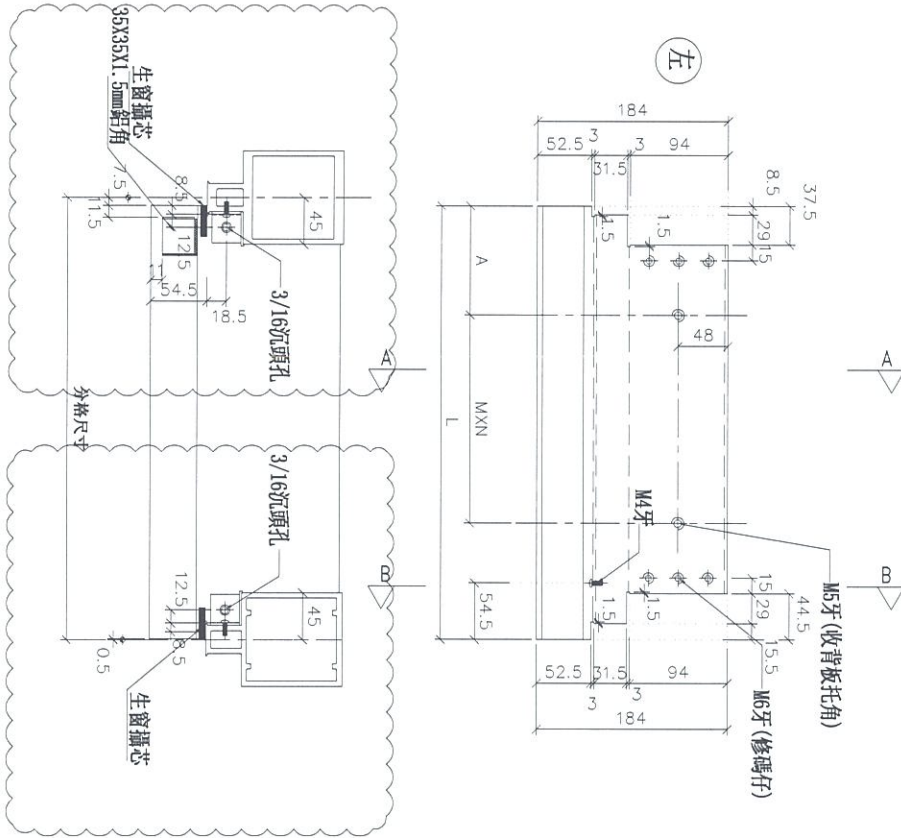
J-837

地盤

觀塘裕民坊

\*注意:  
螺絲鑽平頭孔事宜, 請留意M5及3/16"要  
沉頭 (90° X ø10), 供修螺絲后腳膠用

物料編號	L	數量	M	X	N	A	分格尺寸	使用位置	廠收管板托角編號	廠收單坡邊線編號	樓層
UN-ER24CRS	392	1	200	X	1	92.5	400	T2CW-L-2	UN-HTT24a	UN-EH24	55F

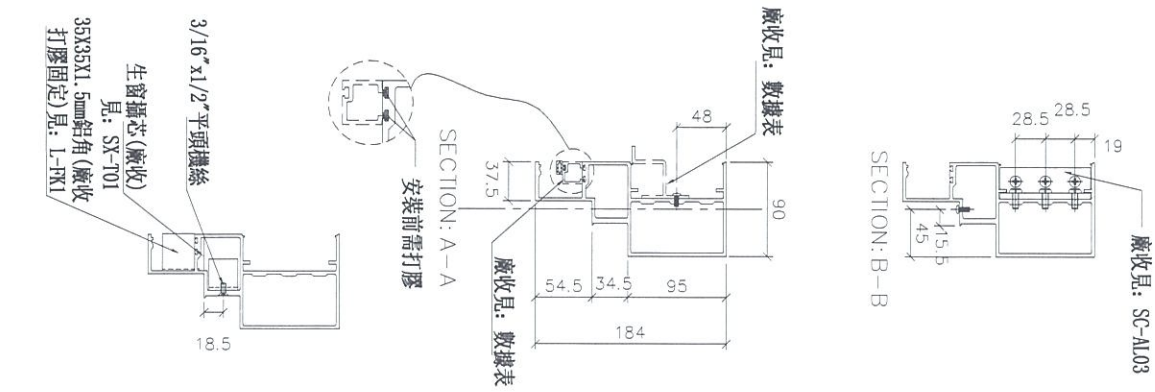


A

B

SECTION: A-A

SECTION: B-B



名稱	生梗橫料	制圖	邱紅	2019.07.10	修改	A	
材料	X85553	復核	謝永林	-	日期	2019.08.22	
顏色	EC-DG-S332054 (3塗)	批准	Jason		圖號	UN-ER24CRS	



美特鋁質有限公司  
MIDI Aluminium Fabricator Ltd.

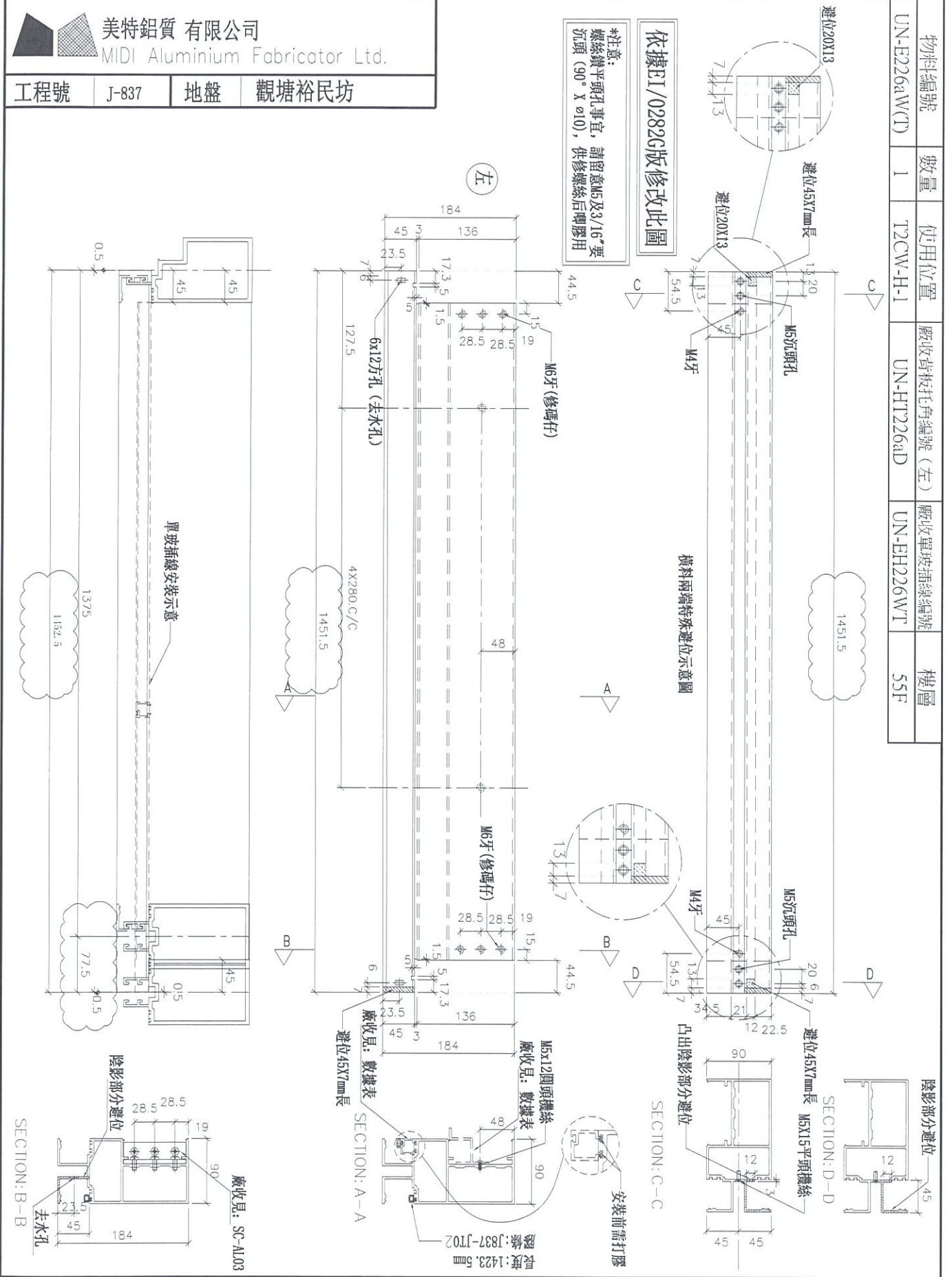
工程號

J-837

地盤

觀塘裕民坊

物料編號	數量	使用位置	廠收背板托角編號 (左)	廠收單玻璃插線編號	樓層
UN-E226aW(T)	1	T2CW-H-1	UN-HT226aD	UN-EH226WT	55F



名稱	雙梗橫料 (外凸)	制圖	邱紅	2019.07.10	修改	A
材料	X85552	復核	謝永林	-	日期	2019.08.22
顏色	EC-DG-S332054 (3塗)	批准	Jason		圖號	UN-E226aW(T)

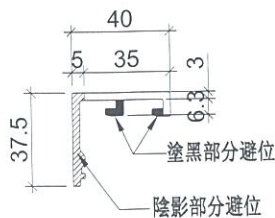
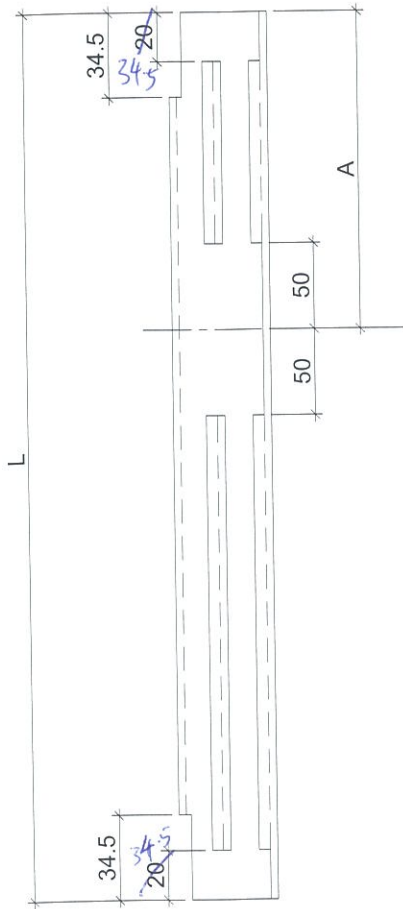




美特鋁質有限公司  
MIDI Aluminium Fabricator Ltd.

工程號 J-837 地盤 觀塘裕民坊

地盤用  
生窗+SD梗頂位用



物料編號	L	樓層	數量	總數量	分格尺寸	A	使用位置	樓層
877	1	1	3	3	900	193.5	T2CW-H-1	53F
877	1	1	1	1	900	193.5	T2CW-F-2	53F
877	1	1	2	2	900	193.5	T2CW-F-1	53F
877	1	1	1	1	900	193.5	T2CW-E-2	53F
877	1	1	1	1	900	193.5	T2CW-E-1	53F
877	1	1	1	1	900	193.5	T2CW-D-1	53F
877	1	1	1	1	900	193.5	T2CW-C-2	53F
877	1	1	1	1	900	193.5	T2CW-C-1	53F
877	1	3	3	3	900	193.5	T2CW-B-2	53F
877	1	1	1	1	900	193.5	T2CW-B-1	53F
877	1	2	2	2	900	193.5	T2CW-A-2	53F
877	1	3	3	3	900	193.5	T2CW-A-1	53F
877	1	1	1	1	900	193.5	T2CW-N-2	53F
877	1	1	1	1	900	193.5	T2CW-N-1	53F
877	1	1	1	1	900	193.5	T2CW-M-3	53F
877	1	2	2	2	900	193.5	T2CW-M-2	53F
877	1	1	1	1	900	193.5	T2CW-M-1	53F
877	1	1	1	1	900	193.5	T2CW-L-2	53F
877	1	1	1	1	900	193.5	T2CW-L-1	53F
877	1	2	2	2	900	193.5	T2CW-K-1	53F
877	1	2	2	2	900	193.5	T2CW-J-1	53F
877	1	1	1	1	900	193.5	T2CW-H-2	53F

ZS-XC01

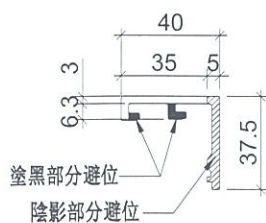
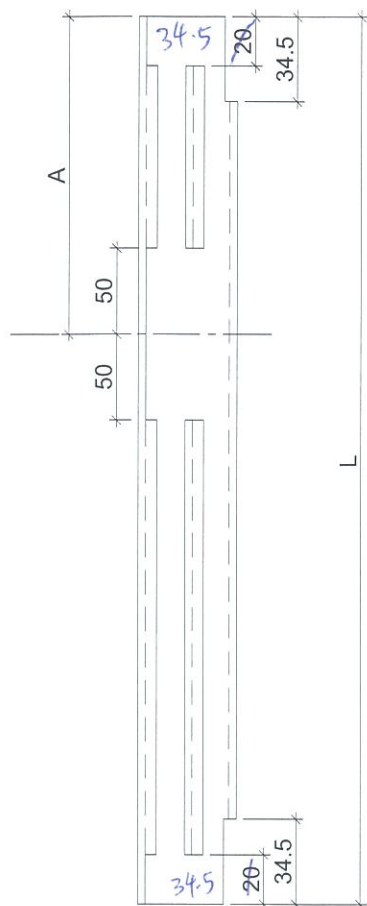
依據HK1838修改此圖

名稱	玻璃扣蓋	制圖	邱紅	2019.07.10	修改	A	
材料	X85558	復核	謝永林	-	日期	2019.08.20	
顏色	EC-DG-S332054 (3塗)	批準	Jason		圖號	ZS-XC01	

工程號 J-837 地盤 觀塘裕民坊

地盤用

生窗+SD梗頂位用



物料編號	L	層數	每層	總數量	分格尺寸	A	使用位置	樓層
877	1	4	4	900	193.5	T2CW-H-1	53F	
877	1	1	1	900	193.5	T2CW-F-2	53F	
877	1	1	1	900	193.5	T2CW-F-1	53F	
877	1	2	2	900	193.5	T2CW-E-2	53F	
877	1	1	1	900	193.5	T2CW-E-1	53F	
877	1	1	1	900	193.5	T2CW-D-1	53F	
877	1	1	1	900	193.5	T2CW-C-2	53F	
877	1	1	1	900	193.5	T2CW-C-1	53F	
877	1	3	3	900	193.5	T2CW-B-2	53F	
877	1	2	2	900	193.5	T2CW-B-1	53F	
877	1	1	1	900	193.5	T2CW-A-2	53F	
877	1	3	3	900	193.5	T2CW-A-1	53F	
877	1	2	2	900	193.5	T2CW-N-2	53F	
877	1	1	1	900	193.5	T2CW-N-1	53F	
877	1	2	2	900	193.5	T2CW-M-3	53F	
877	1	2	2	900	193.5	T2CW-M-2	53F	
877	1	1	1	900	193.5	T2CW-M-1	53F	
877	1	1	1	900	193.5	T2CW-L-2	53F	
877	1	1	1	900	193.5	T2CW-K-2	53F	
877	1	2	2	900	193.5	T2CW-K-1	53F	
877	1	3	3	900	193.5	T2CW-J-1	53F	
877	1	1	1	900	193.5	T2CW-H-2	53F	

依據HK1838修改此圖

名稱	玻璃扣蓋	制圖	邱紅	2019.07.10	修改	A	
材料	X85558	復核	謝永林	-	日期	2019.08.20	
顏色	EC-DG-S332054 (3塗)	批准	Jason		圖號	ZS-XC01R	

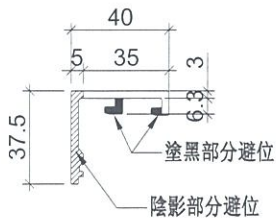
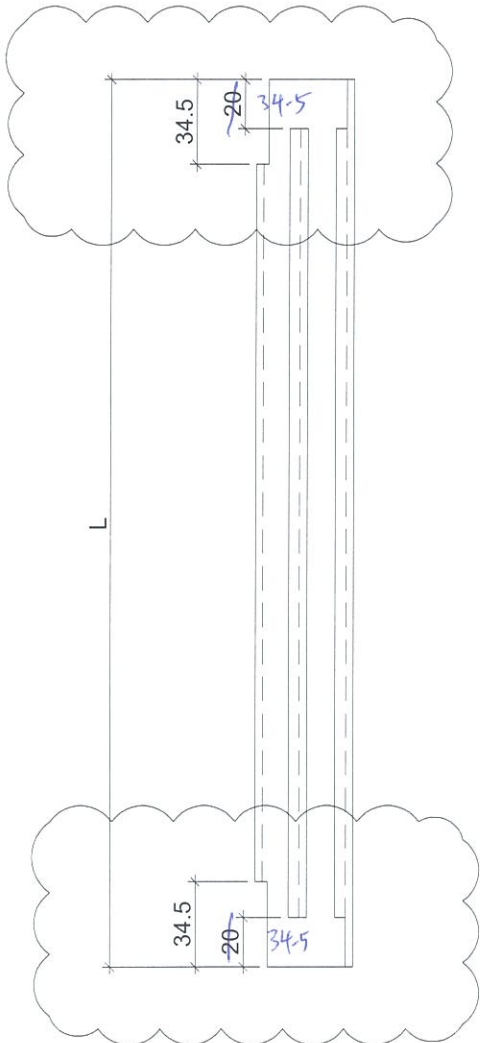


美特鋁質 有限公司  
MIDI Aluminium Fabricator Ltd.

工程號 J-837 地盤 觀塘裕民坊

地盤用

生窗+SD梗頂位用



物料編號	L	樓層	數量	總數量	分格尺寸	使用位置	樓層
ZS-XC04	642	1	4	4	665	T2CW-H-1	55F
	642	1	2	2	665	T2CW-F-2	55F
	642	1	3	3	665	T2CW-F-1	55F
	642	1	2	2	665	T2CW-E-2	55F
	642	1	2	2	665	T2CW-E-1	55F
	642	1	2	2	665	T2CW-D-1	55F
	642	1	1	1	665	T2CW-C-2	55F
	642	1	2	2	665	T2CW-C-1	55F
	642	1	5	5	665	T2CW-B-2	55F
	642	1	1	1	665	T2CW-B-1	55F
	642	1	2	2	665	T2CW-A-2	55F
	642	1	5	5	665	T2CW-A-1	55F
	642	1	1	1	665	T2CW-N-2	55F
	642	1	1	1	665	T2CW-N-1	55F
	642	1	1	1	665	T2CW-M-3	55F
	642	1	3	3	665	T2CW-M-2	55F
	642	1	2	2	665	T2CW-M-1	55F
	642	1	3	3	665	T2CW-L-2	55F
	642	1	1	1	665	T2CW-L-1	55F
	642	1	4	4	665	T2CW-K-1	55F
642	1	4	4	665	T2CW-J-1	55F	
642	1	1	1	665	T2CW-H-2	55F	
ZS-XC06	542	1	4	4	565	T2CW-G-2	53F
ZS-XC08	257	1	1	1	280	T2CW-H-1	55F

依據HK1838修改此圖

名稱	玻璃扣蓋	制圖	邱紅	2019.07.10	修改	A	
材料	X85558	復核	謝永林	-	日期	2019.08.20	
顏色	EC-DG-S332054 (3塗)	批准	Jason		圖號	ZS-XC04	

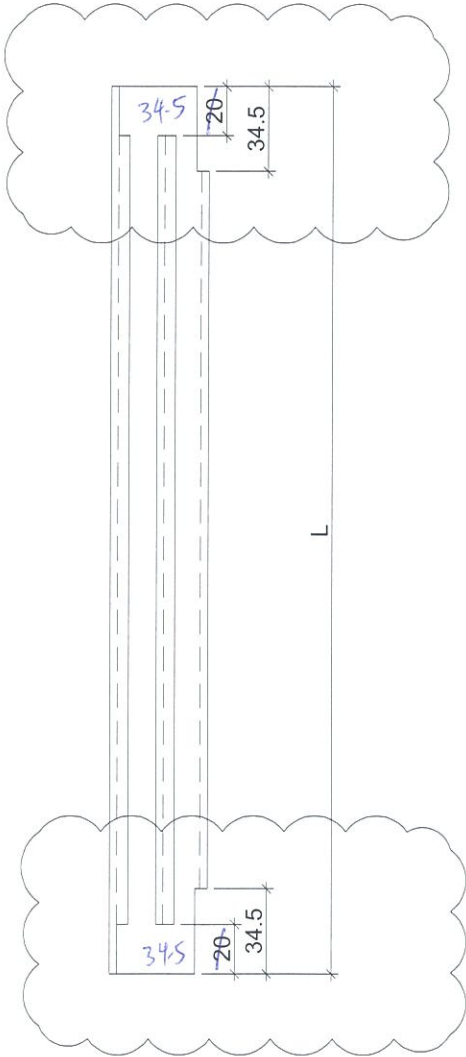


美特鋁質 有限公司  
MIDI Aluminium Fabricator Ltd.

工程號 J-837 地盤 觀塘裕民坊

地盤用

生窗+SD梗頂位用



依據HK1838修改此圖

物料編號	L	層數	每層	總數量	分格尺寸	使用位置	樓層
642	1	4	4	4	665	T2CW-H-1	55F
642	1	2	2	2	665	T2CW-F-2	55F
642	1	2	2	2	665	T2CW-F-1	55F
642	1	3	3	3	665	T2CW-E-2	55F
642	1	2	2	2	665	T2CW-E-1	55F
642	1	2	2	2	665	T2CW-D-1	55F
642	1	1	1	1	665	T2CW-C-2	55F
642	1	2	2	2	665	T2CW-C-1	55F
642	1	5	5	5	665	T2CW-B-2	55F
642	1	2	2	2	665	T2CW-B-1	55F
642	1	1	1	1	665	T2CW-A-2	55F
642	1	5	5	5	665	T2CW-A-1	55F
642	1	2	2	2	665	T2CW-N-2	55F
642	1	1	1	1	665	T2CW-N-1	55F
642	1	2	2	2	665	T2CW-M-3	55F
642	1	3	3	3	665	T2CW-M-2	55F
642	1	2	2	2	665	T2CW-M-1	55F
642	1	3	3	3	665	T2CW-L-2	55F
642	1	1	1	1	665	T2CW-K-2	55F
642	1	4	4	4	665	T2CW-K-1	55F
642	1	5	5	5	665	T2CW-J-1	55F
642	1	1	1	1	665	T2CW-H-2	55F
ZS-XC06R	542	1	5	5	565	T2CW-G-2	53F
ZS-XC08R	257	1	1	1	280	T2CW-H-1	55F

名稱	玻璃扣蓋	制圖	邱紅	2019.07.10	修改	A	
材料	X85558	復核	謝永林	-	日期	2019.08.20	
顏色	EC-DG-S332054 (3塗)	批准	Jason		圖號	ZS-XC04R	

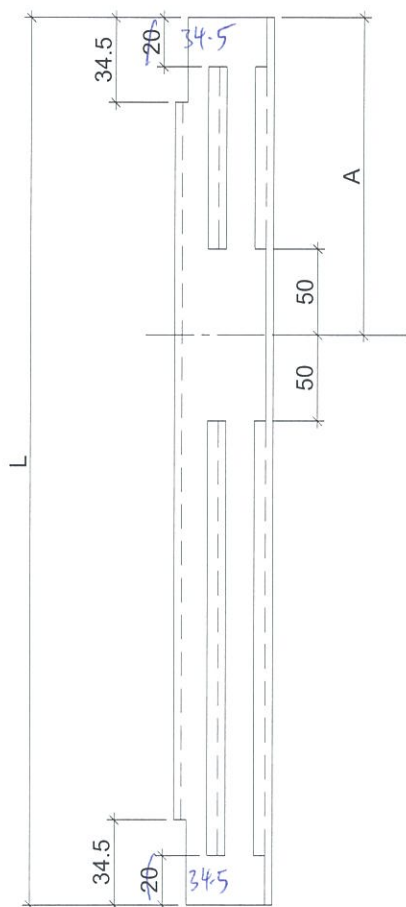


美特鋁質 有限公司  
MIDI Aluminium Fabricator Ltd.

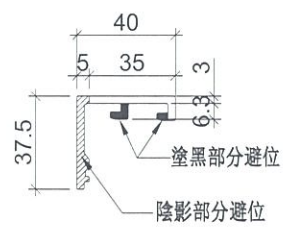
工程號 J-837 地盤 觀塘裕民坊

物料編號	L	層數	每層	總數量	分格尺寸	A	使用位置	樓層
ZS-XY01	877	1	2	2	900	193.5	T2CW-H-1	53F
	877	1	1	1	900	193.5	T2CW-E-2	53F
	877	1	1	1	900	193.5	T2CW-C-2	53F
	877	1	1	1	900	193.5	T2CW-B-2	53F
	877	1	1	1	900	193.5	T2CW-B-1	53F
	877	1	1	1	900	193.5	T2CW-A-1	53F
	877	1	2	2	900	193.5	T2CW-N-2	53F
	877	1	1	1	900	193.5	T2CW-N-1	53F
	877	1	1	1	900	193.5	T2CW-M-3	53F
	877	1	1	1	900	193.5	T2CW-M-2	53F
	877	1	1	1	900	193.5	T2CW-K-2	53F
	877	1	1	1	900	193.5	T2CW-J-1	53F

地盤用  
大梗窗位用



依據HK1838修改此圖

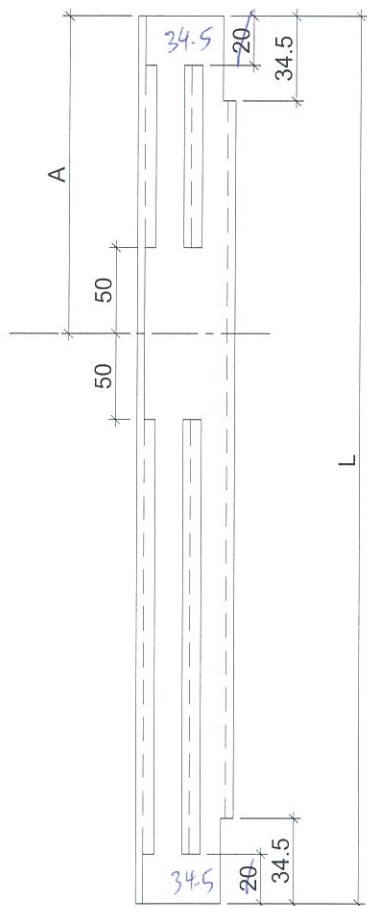


名稱	玻璃扣蓋	制圖	邱紅	2019.07.10	修改	A		
材料	X85558	復核	謝永林	-	日期	2019.08.20		
顏色	EC-DG-S332054 (3塗)	批准	Jason		圖號	ZS-XY01		

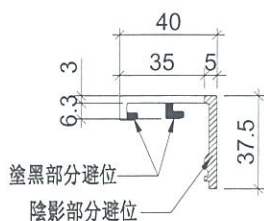
物料編號	L	層數	每層	總數量	分格尺寸	A	使用位置	樓層
ZS-XY01R	877	1	1	1	900	193.5	T2CW-H-1	53F
	877	1	1	1	900	193.5	T2CW-F-1	53F
	877	1	1	1	900	193.5	T2CW-C-2	53F
	877	1	1	1	900	193.5	T2CW-B-2	53F
	877	1	1	1	900	193.5	T2CW-A-2	53F
	877	1	1	1	900	193.5	T2CW-A-1	53F
	877	1	1	1	900	193.5	T2CW-N-2	53F
	877	1	1	1	900	193.5	T2CW-N-1	53F
	877	1	1	1	900	193.5	T2CW-M-2	53F
	877	1	1	1	900	193.5	T2CW-L-1	53F

地盤用

大梗窗位用



依據HK1838修改此圖



名稱	玻璃扣蓋	制圖	邱紅	2019.07.10	修改	A	
材料	X85558	復核	謝永林	-	日期	2019.08.20	
顏色	EC-DG-S332054 (3塗)	批准	Jason		圖號	ZS-XY01R	



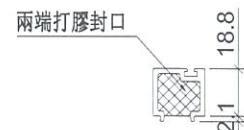
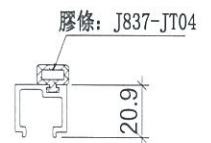
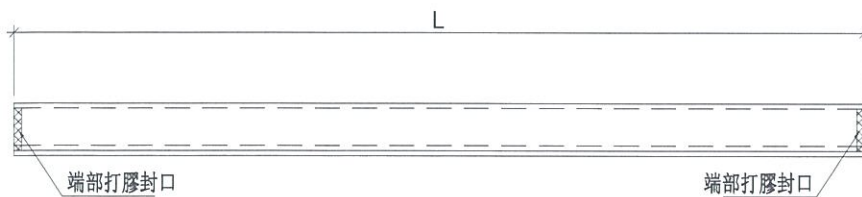
美特鋁質 有限公司  
MIDI Aluminium Fabricator Ltd.



工程號 J-837 地盤 觀塘裕民坊

物料編號	L	數量	分格尺寸	使用位置	樓層	備註
UN-HM1	601	3	650	T2CW-H-1	55F	
	601	2	650	T2CW-G-2	53F	
	601	3	650	T2CW-F-2	53F,55F	
	601	3	650	T2CW-E-1	53F,55F	
	601	3	650	T2CW-D-1	53F,55F	
	601	3	650	T2CW-C-1	53F,55F	
	601	6	650	T2CW-B-2	53F,55F	
	601	6	650	T2CW-A-1	53F,55F	
	601	3	650	T2CW-N-2	53F,55F	
	601	3	650	T2CW-M-2	53F,55F	
	601	3	650	T2CW-M-1	53F,55F	
UN-HM2	401	3	450	T2CW-H-1	53F,55F	
	401	1	450	T2CW-H-1	55F	
	401	2	450	T2CW-G-2	53F	
	401	3	450	T2CW-F-1	53F,55F	
	401	3	450	T2CW-E-2	53F,55F	
	401	3	450	T2CW-B-1	53F,55F	
	401	3	450	T2CW-A-2	53F,55F	
	401	3	450	T2CW-N-1	53F,55F	
	401	3	450	T2CW-K-1	53F,55F	
	401	3	450	T2CW-J-1	53F,55F	
UN-HM25	376	3	425	T2CW-K-1	53F,55F	
	376	3	425	T2CW-J-1	53F,55F	
UN-HM77	873.5	1	922.5	T2CW-H-1	55F	修改長度

生窗死牆位用



依據EI/0282G版修改此圖

端部打膠示意圖

名稱	單玻插線	制圖	邱紅	2019.07.10	修改	A		
材料	X85560	復核	謝永林	-	日期	2019.08.22		
顏色	EC-DG-S332054 (3塗)	批准	Jason		圖號	UN-HM1		



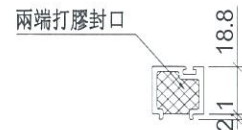
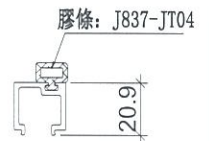
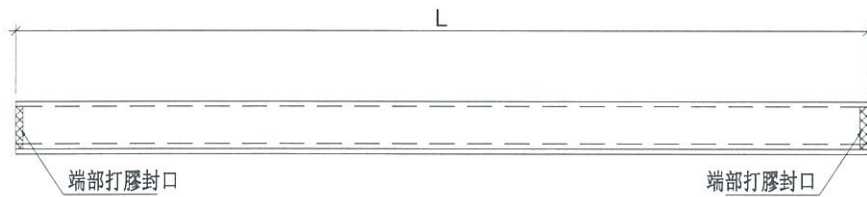
美特鋁質 有限公司  
MIDI Aluminium Fabricator Ltd.

工廠用

工程號 J-837 地盤 觀塘裕民坊

物料編號	L	數量	分格尺寸	使用位置	樓層	備註
UN-HM225	867.5	1	957.5	T2CW-H-1	55F	
UN-HM226	1362.5	1	1452.5	T2CW-H-1	55F	修改長度
UN-HM227	1535	1	1625	T2CW-H-1	55F	
UN-HM228	1427.5	1	1517.5	T2CW-H-1	55F	
UN-HM214	1667.5	2	1757.5	T2CW-N-2	53F,55F	
UN-HM224	520	2	610	T2CW-N-1	53F,55F	
UN-HM225B	538	1	607.5	T2CW-H-1	55F	
UN-HM228B	1080.5	1	1150	T2CW-H-1	55F	

梗窗死牆位用



依據EI/0282G版修改此圖

端部打膠示意圖

名稱	單玻插線	制圖	邱紅	2019.07.10	修改	A		
材料	X85560	復核	謝永林	-	日期	2019.08.22		
顏色	EC-DG-S332054 (3塗)	批準	Jason		圖號	UN-HM225		

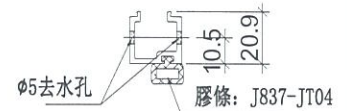
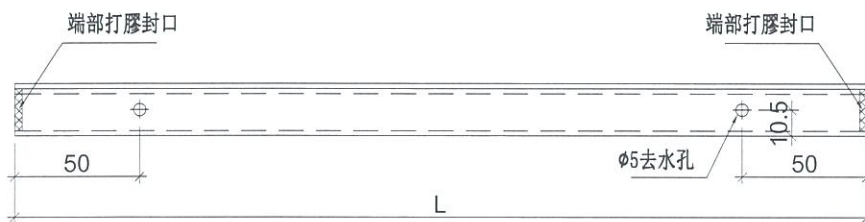


美特鋁質 有限公司  
MIDI Aluminium Fabricator Ltd.

工程號 J-837 地盤 觀塘裕民坊

物料編號	L	數量	分格尺寸	使用位置	樓層	備註
UN-HM1a	601	3	650	T2CW-H-1	55F	
	601	1	650	T2CW-G-2	53F	
	601	2	650	T2CW-F-2	53F,55F	
	601	2	650	T2CW-E-1	53F,55F	
	601	2	650	T2CW-D-1	53F,55F	
	601	2	650	T2CW-C-1	53F,55F	
	601	4	650	T2CW-B-2	53F,55F	
	601	4	650	T2CW-A-1	53F,55F	
	601	2	650	T2CW-N-2	53F,55F	
	601	2	650	T2CW-M-2	53F,55F	
	601	2	650	T2CW-M-1	53F,55F	
UN-HM2a	401	2	450	T2CW-H-1	53F	
	401	1	450	T2CW-H-1	55F	
	401	1	450	T2CW-G-2	53F	
	401	2	450	T2CW-F-1	53F,55F	
	401	2	450	T2CW-E-2	53F,55F	
	401	2	450	T2CW-B-1	53F,55F	
	401	2	450	T2CW-A-2	53F,55F	
	401	2	450	T2CW-N-1	53F,55F	
	401	2	450	T2CW-K-1	53F,55F	
	401	2	450	T2CW-J-1	53F,55F	
UN-HM25a	376	2	425	T2CW-K-1	53F,55F	
	376	2	425	T2CW-J-1	53F,55F	
UN-HM77a	873.5	1	922.5	T2CW-H-1	55F	修改長度

生窗死牆位底用



依據EI/0282G版修改此圖



端部打膠示意圖

名稱	單玻插線	制圖	邱紅	2019.07.10	修改	A		
材料	X85560	復核	謝永林	-	日期	2019.08.22		
顏色	EC-DG-S332054 (3塗)	批准	Jason		圖號	UN-HM1a		

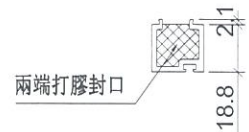
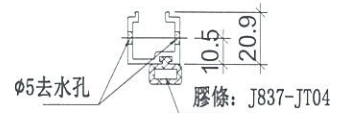
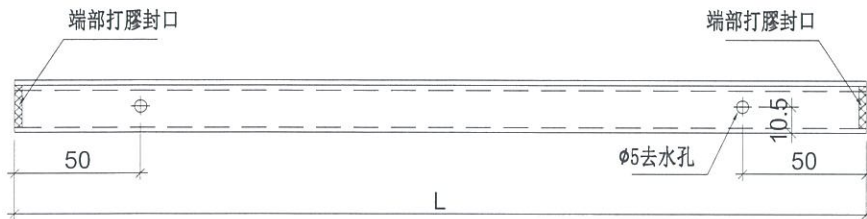


美特鋁質 有限公司  
MIDI Aluminium Fabricator Ltd.

工程號 J-837 地盤 觀塘裕民坊

物料編號	L	總數量	分格尺寸	使用位置	樓層	備註
UN-HM225a	867.5	1	957.5	T2CW-H-1	55F	
UN-HM226a	1362.5	1	1452.5	T2CW-H-1	55F	修改長度
UN-HM227a	1535	1	1625	T2CW-H-1	55F	
UN-HM228a	1427.5	1	1517.5	T2CW-H-1	55F	
UN-HM214a	1667.5	2	1757.5	T2CW-N-2	53F,55F	
UN-HM224a	520	2	610	T2CW-N-1	53F,55F	
UN-HM228aB	1080.5	1	1150	T2CW-H-1	55F	

梗窗死牆位底用



依據EI/0282G版修改此圖

端部打膠示意圖

名稱	單玻插線	制圖	邱紅	2019.07.10	修改	A	
材料	X85560	復核	謝永林	-	日期	2019.08.22	
顏色	EC-DG-S332054 (3塗)	批準	Jason		圖號	UN-HM225a	

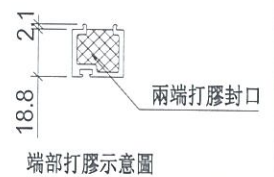
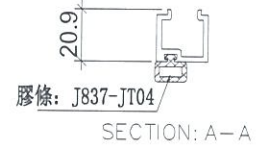
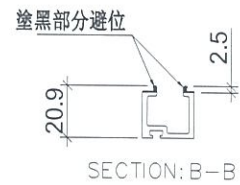
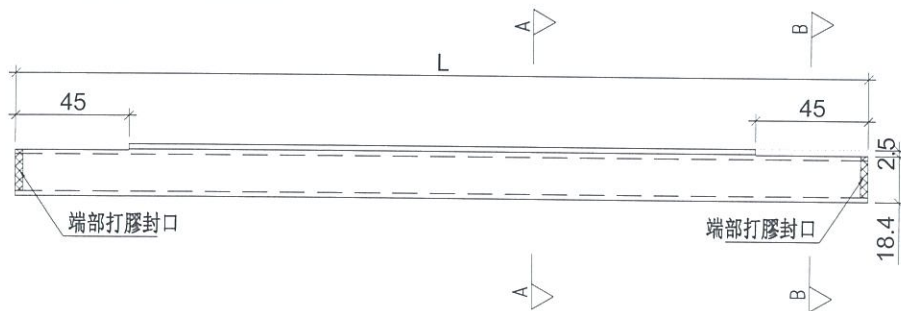


美特鋁質 有限公司  
MIDI Aluminium Fabricator Ltd.

工程號 J-837 地盤 觀塘裕民坊

物料編號	L	總數量	分格尺寸	使用位置	樓層	備註
UN-EH217W	1759	3	1760	T2CW-M-3	53F,55F	
UN-EH223W	1734	3	1735	T2CW-H-2	53F,55F	
UN-EH2W	449	1	450	T2CW-H-1	55F	
UN-EH77W	866.5	1	867.5	T2CW-H-1	55F	
UN-EH1WB	649	1	650	T2CW-H-1	55F	
UN-EH226WT	1451.5	1	1452.5	T2CW-H-1	55F	修改長度

梗窗死牆位二合一頂用



依據EI/0282G版修改此圖

名稱	單玻插線	制圖	邱紅	2019.07.10	修改	A	
材料	X85560	復核	謝永林	-	日期	2019.08.22	
顏色	EC-DG-S332054 (3塗)	批準	Jason		圖號	UN-EH217W	



美特鋁質 有限公司  
MIDI Aluminium Fabricator Ltd.

工程號

J-837

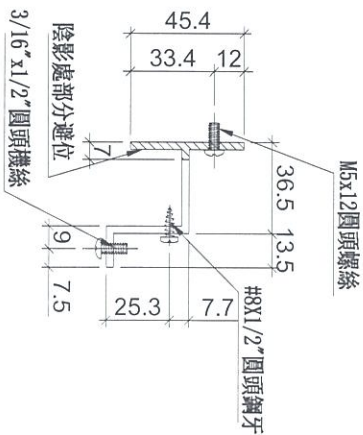
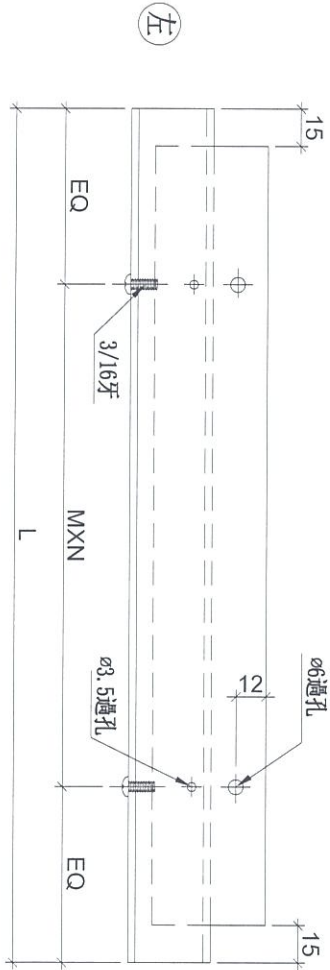
地盤

觀塘裕民坊

數據表參見：UN-HT1-1

依據EI/0282G版修改此圖

生窗死牆位底用



名稱	背板托角	制圖	邱紅	2019.07.10	修改	A	
材料	X85625	復核	謝永林	-	日期	2019.08.22	
顏色	MILL	批准	Jason		圖號	UN-HT1	



美特鋁質有限公司  
MIDI Aluminium Fabricator Ltd.

拆圖參見：UN-HT1

工程號 J-837 地盤 觀塘裕民坊

依據EI/0282G版修改此圖

物料編號	L	層數	每層	總數量	MXN			EQ	分格尺寸	使用位置	樓層	備註	
UN-HT1	524	1	2	2	300	X	1	112	650	T2CW-H-1	53F		
	524	1	3	3	300	X	1	112	650	T2CW-H-1	55F		
	524	1	2	2	300	X	1	112	650	T2CW-G-2	53F		
	524	2	1	2	300	X	1	112	650	T2CW-F-2	53F,55F		
	524	2	1	2	300	X	1	112	650	T2CW-F-1	53F,55F		
	524	2	1	2	300	X	1	112	650	T2CW-E-2	53F,55F		
	524	2	1	2	300	X	1	112	650	T2CW-E-1	53F,55F		
	524	2	1	2	300	X	1	112	650	T2CW-D-1	53F,55F		
	524	2	2	4	4	300	X	1	112	650	T2CW-C-2	53F,55F	
	524	2	1	2	2	300	X	1	112	650	T2CW-C-1	53F,55F	
	524	2	4	8	8	300	X	1	112	650	T2CW-B-2	53F,55F	
	524	2	4	8	8	300	X	1	112	650	T2CW-A-1	53F,55F	
	524	2	2	4	4	300	X	1	112	650	T2CW-N-2	53F,55F	
	524	2	3	6	6	300	X	1	112	650	T2CW-M-2	53F,55F	
	524	2	1	2	2	300	X	1	112	650	T2CW-M-1	53F,55F	
	524	2	1	2	2	300	X	1	112	650	T2CW-L-1	53F,55F	
524	2	1	2	2	300	X	1	112	650	T2CW-K-2	53F,55F		
524	2	1	2	2	300	X	1	112	650	T2CW-J-1	53F,55F		
UN-HT2	324	1	2	2	250	X	1	37	450	T2CW-H-1	53F		
	324	1	1	1	250	X	1	37	450	T2CW-H-1	55F		
	324	1	1	1	250	X	1	37	450	T2CW-G-2	53F		
	324	2	1	2	250	X	1	37	450	T2CW-F-1	53F,55F		
	324	2	1	2	250	X	1	37	450	T2CW-E-2	53F,55F		
	324	2	2	4	4	250	X	1	37	450	T2CW-B-1	53F,55F	
	324	2	2	4	4	250	X	1	37	450	T2CW-A-2	53F,55F	
	324	2	1	2	2	250	X	1	37	450	T2CW-N-1	53F,55F	
	324	2	2	4	4	250	X	1	37	450	T2CW-M-3	53F,55F	
	324	2	1	2	2	250	X	1	37	450	T2CW-L-2	53F,55F	
	324	2	1	2	2	250	X	1	37	450	T2CW-K-1	53F,55F	
	324	2	1	2	2	250	X	1	37	450	T2CW-J-1	53F,55F	
UN-HT16	424	2	1	2	300	X	1	62	550	T2CW-M-3	53F,55F		
UN-HT24	274	2	1	2	200	X	1	37	400	T2CW-L-2	53F,55F		
UN-HT25	299	2	1	2	200	X	1	49.5	425	T2CW-K-1	53F,55F		
	299	2	1	2	200	X	1	49.5	425	T2CW-J-1	53F,55F		
UN-HT77	796.5	1	1	1	300	X	2	98.3	922.5	T2CW-H-1	55F	修改長度	

名稱	背板托角	制圖	邱紅	2019.07.10	修改	A	
材料	X85625	復核	謝永林	-	日期	2019.08.22	
顏色	MILL	批准	Jason		圖號	UN-HT1-1	



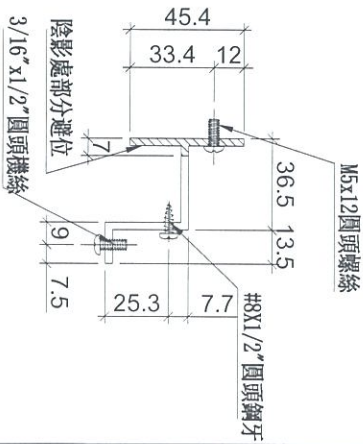
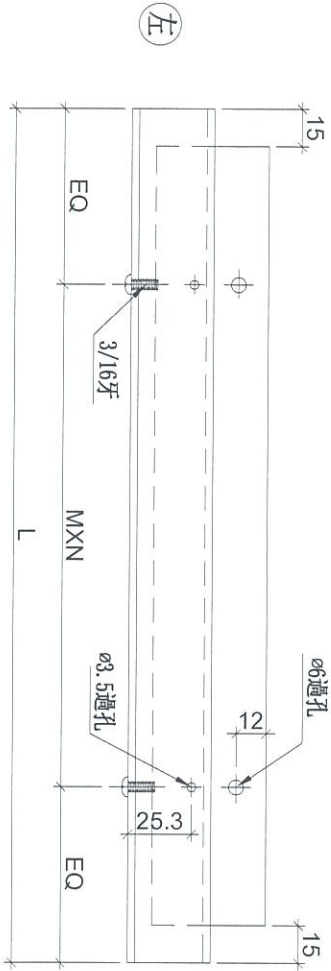
美特鋁質 有限公司  
MIDI Aluminium Fabricator Ltd.

工程號	J-837	地盤	觀塘裕民坊
-----	-------	----	-------

數據表參見：UN-HT201-1

依據EI/02826版修改此圖

窗死墻位底用



名稱	背板托角	制圖	邱紅	2019.07.10	修改	A	
材料	X85625	復核	謝永林	-	日期	2019.08.22	
顏色	MILL	批准	Jason		圖號	UN-HT201	



美特鋁質 有限公司  
MIDI Aluminium Fabricator Ltd.

工程號 J-837 地盤 觀塘裕民坊

# 拆圖參見：UN-HT201

依據EI/0282G版修改此圖

物料編號	L	層數	每層	數量	MXN			EQ	分格尺寸	使用位置	樓層	備註
UN-HT201	1399	1	1	1	300	X	4	99.5	1525	T2CW-H-1	53F	
UN-HT202	1399	1	1	1	300	X	4	99.5	1525	T2CW-H-1	53F	
UN-HT225	831.5	1	1	1	250	X	3	40.8	957.5	T2CW-H-1	55F	
UN-HT226	1326.5	1	1	1	300	X	4	63.3	1452.5	T2CW-H-1	55F	修改長度
UN-HT227	1499	1	1	1	280	X	5	49.5	1625	T2CW-H-1	55F	
UN-HT228	1391.5	1	1	1	300	X	4	95.8	1517.5	T2CW-H-1	55F	
UN-HT228V	1024	1	1	1	300	X	3	62.0	1150	T2CW-H-1	55F	
UN-HT203	991.5	1	1	1	300	X	3	45.8	1117.5	T2CW-G-2	53F	
UN-HT204	991.5	2	1	2	300	X	3	45.8	1117.5	T2CW-F-1	53F,55F	
UN-HT205	991.5	2	1	2	300	X	3	45.8	1117.5	T2CW-E-2	53F,55F	
UN-HT206	1254	2	1	2	250	X	4	127.0	1380	T2CW-C-2	53F,55F	
UN-HT207	1254	2	1	2	250	X	4	127.0	1380	T2CW-C-2	53F,55F	
UN-HT208	1016.5	2	1	2	300	X	3	58.3	1142.5	T2CW-B-2	53F,55F	
UN-HT209	1399	2	1	2	300	X	4	99.5	1525	T2CW-B-2	53F,55F	
UN-HT210	1609	2	1	2	300	X	5	54.5	1735	T2CW-B-1	53F,55F	
UN-HT211	1609	2	1	2	300	X	5	54.5	1735	T2CW-A-2	53F,55F	
UN-HT212	1399	2	1	2	300	X	4	99.5	1525	T2CW-A-1	53F,55F	
UN-HT213	1016.5	2	1	2	300	X	3	58.3	1142.5	T2CW-A-1	53F,55F	
UN-HT214	1631.5	2	1	2	300	X	5	65.8	1757.5	T2CW-N-2	53F,55F	
UN-HT215	991.5	2	1	2	300	X	3	45.8	1117.5	T2CW-N-2	53F,55F	
UN-HT224	484	2	1	2	300	X	1	92.0	610	T2CW-N-1	53F,55F	
UN-HT216	1059	2	1	2	300	X	3	79.5	1185	T2CW-M-3	53F,55F	
UN-HT217	1634	2	1	2	300	X	5	67.0	1760	T2CW-M-3	53F,55F	
UN-HT218	1399	2	1	2	300	X	4	99.5	1525	T2CW-M-2	53F,55F	
UN-HT219	1016.5	2	1	2	300	X	3	58.3	1142.5	T2CW-M-2	53F,55F	
UN-HT220	1184	2	1	2	250	X	4	92.0	1310	T2CW-L-1	53F,55F	
UN-HT221	1459	2	1	2	300	X	4	129.5	1585	T2CW-K-2	53F,55F	
UN-HT222	916.5	2	1	2	250	X	3	83.3	1042.5	T2CW-J-1	53F,55F	
UN-HT223	1609	2	1	2	300	X	5	54.5	1735	T2CW-H-2	53F,55F	

名稱	背板托角	制圖	邱紅	2019.07.10	修改	A	
材料	X85625	復核	謝永林	-	日期	2019.08.22	
顏色	MILL	批准	Jason		圖號	UN-HT201-1	



美特鋁質 有限公司  
MIDI Aluminium Fabricator Ltd.

工程號

J-837

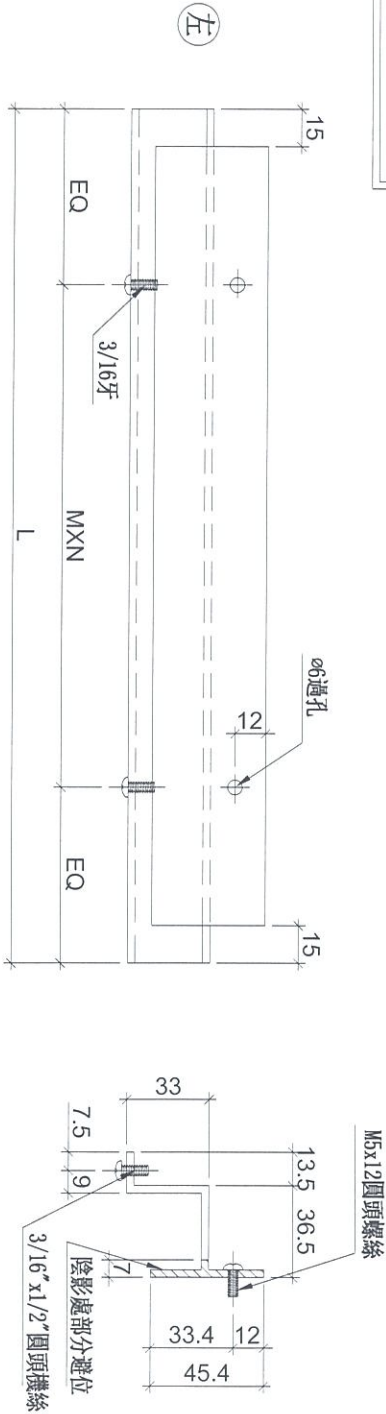
地盤

觀塘裕民坊

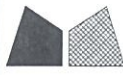
數據表參見：UN-HT1a-1

依據EI/0282G版修改此圖

生窗死牆位頂用



名稱	背板托角	制圖	邱紅	2019.07.10	修改	A		
材料	X85625	復核	謝永林	-	日期	2019.08.22		
顏色	MILL	批准	Jason		圖號	UN-HT1a		



美特鋁質 有限公司  
MIDI Aluminium Fabricator Ltd.

拆圖參見：UN-HT1a

依據EI/0282G版修改此圖

工程號 J-837 地盤 觀塘裕民坊

物料編號	L	數量	MXN			EQ	分格尺寸	使用位置	樓層	備註
UN-HT1a	524	1	300	X	1	112	650	T2CW-H-1	53F	
	524	3	300	X	1	112	650	T2CW-H-1	55F	
	524	4	300	X	1	112	650	T2CW-G-2	53F	
	524	3	300	X	1	112	650	T2CW-F-2	53F,55F	
	524	3	300	X	1	112	650	T2CW-F-1	53F,55F	
	524	3	300	X	1	112	650	T2CW-E-2	53F,55F	
	524	3	300	X	1	112	650	T2CW-E-1	53F,55F	
	524	3	300	X	1	112	650	T2CW-D-1	53F,55F	
	524	6	300	X	1	112	650	T2CW-C-2	53F,55F	
	524	3	300	X	1	112	650	T2CW-C-1	53F,55F	
	524	12	300	X	1	112	650	T2CW-B-2	53F,55F	
	524	12	300	X	1	112	650	T2CW-A-1	53F,55F	
	524	6	300	X	1	112	650	T2CW-N-2	53F,55F	
	524	9	300	X	1	112	650	T2CW-M-2	53F,55F	
	524	3	300	X	1	112	650	T2CW-M-1	53F,55F	
	524	3	300	X	1	112	650	T2CW-L-1	53F,55F	
	524	3	300	X	1	112	650	T2CW-K-2	53F,55F	
524	3	300	X	1	112	650	T2CW-J-1	53F,55F		
UN-HT2a	324	2	250	X	1	37	450	T2CW-H-1	53F	
	324	2	250	X	1	37	450	T2CW-H-1	55F	
	324	2	250	X	1	37	450	T2CW-G-2	53F	
	324	3	250	X	1	37	450	T2CW-F-1	53F,55F	
	324	3	250	X	1	37	450	T2CW-E-2	53F,55F	
	324	6	250	X	1	37	450	T2CW-B-1	53F,55F	
	324	6	250	X	1	37	450	T2CW-A-2	53F,55F	
	324	3	250	X	1	37	450	T2CW-N-1	53F,55F	
	324	6	250	X	1	37	450	T2CW-M-3	53F,55F	
	324	3	250	X	1	37	450	T2CW-L-2	53F,55F	
	324	3	250	X	1	37	450	T2CW-K-1	53F,55F	
	324	3	250	X	1	37	450	T2CW-J-1	53F,55F	
UN-HT16a	424	3	300	X	1	62	550	T2CW-M-3	53F,55F	
UN-HT24a	274	3	200	X	1	37	400	T2CW-L-2	53F,55F	
UN-HT25a	299	3	200	X	1	49.5	425	T2CW-K-1	53F,55F	
	299	3	200	X	1	49.5	425	T2CW-J-1	53F,55F	
UN-HT77a	796.5	2	300	X	2	98.3	922.5	T2CW-H-1	55F	修改長度
UN-HT2aD	174	1	100	X	1	37	300	T2CW-H-1	55F	
UN-HT1aD	399	1	300	X	1	49.5	525	T2CW-H-1	55F	

名稱	背板托角	制圖	邱紅	2019.07.10	修改	A	
材料	X85625	復核	謝永林	-	日期	2019.08.22	
顏色	MILL	批准	Jason		圖號	UN-HT1a-1	



美特鋁質 有限公司  
MIDI Aluminium Fabricator Ltd.

工程號

J-837

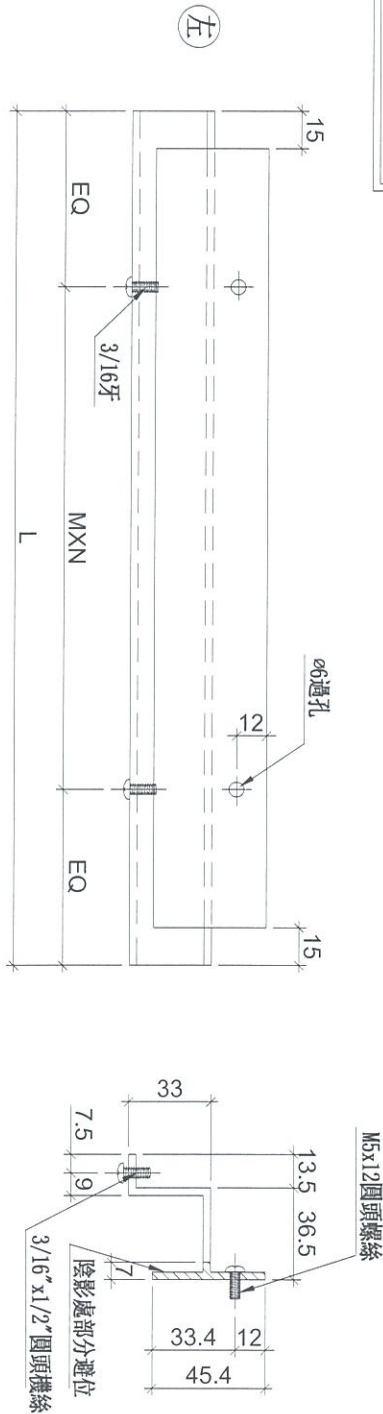
地盤

觀塘裕民坊

數據表參見： UN-HT201a-1

依據EI/02826版修改此圖

梘窗死牆位頂用



名稱	背板托角	制圖	邱紅	2019.07.10	修改	A	
材料	X85625	復核	謝永林	-	日期	2019.08.22	
顏色	MILL	批准	Jason		圖號	UN-HT201a	



美特鋁質 有限公司  
MIDI Aluminium Fabricator Ltd.

工程號 J-837 地盤 觀塘裕民坊

拆圖參見：UN-HT201a

依據EI/0282G版修改此圖

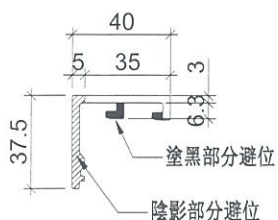
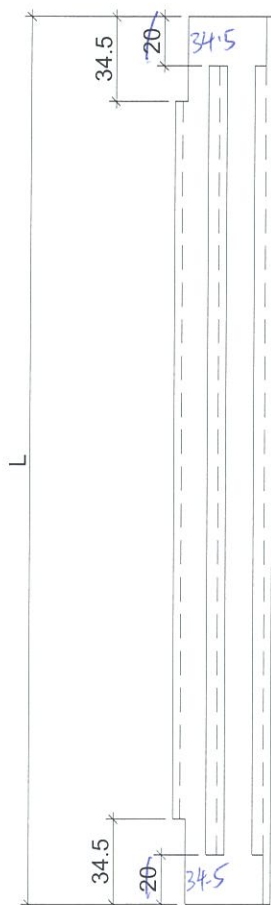
物料編號	L	數量	MXN			EQ	分格尺寸	使用位置	樓層	備註
UN-HT201a	1399	1	300	X	4	99.5	1525	T2CW-H-1	53F	
UN-HT202a	1399	1	300	X	4	99.5	1525	T2CW-H-1	53F	
UN-HT225a	831.5	1	250	X	3	40.8	957.5	T2CW-H-1	55F	
UN-HT226a	1326.5	1	300	X	4	63.3	1452.5	T2CW-H-1	55F	修改長度
UN-HT227a	1499	1	280	X	5	49.5	1625	T2CW-H-1	55F	
UN-HT228a	1391.5	1	300	X	4	95.8	1517.5	T2CW-H-1	55F	
UN-HT203a	991.5	2	300	X	3	45.8	1117.5	T2CW-G-2	53F	
UN-HT204a	991.5	3	300	X	3	45.8	1117.5	T2CW-F-1	53F,55F	
UN-HT205a	991.5	3	300	X	3	45.8	1117.5	T2CW-E-2	53F,55F	
UN-HT206a	1254	3	250	X	4	127.0	1380	T2CW-C-2	53F,55F	
UN-HT207a	1254	3	250	X	4	127.0	1380	T2CW-C-2	53F,55F	
UN-HT208a	1016.5	3	300	X	3	58.3	1142.5	T2CW-B-2	53F,55F	
UN-HT209a	1399	3	300	X	4	99.5	1525	T2CW-B-2	53F,55F	
UN-HT210a	1609	3	300	X	5	54.5	1735	T2CW-B-1	53F,55F	
UN-HT211a	1609	3	300	X	5	54.5	1735	T2CW-A-2	53F,55F	
UN-HT212a	1399	3	300	X	4	99.5	1525	T2CW-A-1	53F,55F	
UN-HT213a	1016.5	3	300	X	3	58.3	1142.5	T2CW-A-1	53F,55F	
UN-HT214a	1631.5	3	300	X	5	65.8	1757.5	T2CW-N-2	53F,55F	
UN-HT215a	991.5	3	300	X	3	45.8	1117.5	T2CW-N-2	53F,55F	
UN-HT224a	484	3	300	X	1	92.0	610	T2CW-N-1	53F,55F	
UN-HT216a	1059	3	300	X	3	79.5	1185	T2CW-M-3	53F,55F	
UN-HT217a	1634	3	300	X	5	67.0	1760	T2CW-M-3	53F,55F	
UN-HT218a	1399	3	300	X	4	99.5	1525	T2CW-M-2	53F,55F	
UN-HT219a	1016.5	3	300	X	3	58.3	1142.5	T2CW-M-2	53F,55F	
UN-HT220a	1184	3	250	X	4	92.0	1310	T2CW-L-1	53F,55F	
UN-HT221a	1459	3	300	X	4	129.5	1585	T2CW-K-2	53F,55F	
UN-HT222a	916.5	3	250	X	3	83.3	1042.5	T2CW-J-1	53F,55F	
UN-HT223a	1609	3	300	X	5	54.5	1735	T2CW-H-2	53F,55F	
UN-HT225aD	481.5	1	300	X	1	90.8	607.5	T2CW-H-1	55F	
UN-HT225aV	224	1	150	X	1	37.0	350	T2CW-H-1	55F	
UN-HT226aD	1249	1	280	X	4	64.5	1375	T2CW-H-1	55F	
UN-HT227aD	399	1	300	X	1	49.5	525	T2CW-H-1	55F	
UN-HT227aV	524	1	300	X	1	112.0	650	T2CW-H-1	55F	
UN-HT228aD	241.5	1	167.5	X	1	37.0	367.5	T2CW-H-1	55F	
UN-HT228aV	1024	1	300	X	3	62.0	1150	T2CW-H-1	55F	

名稱	背板托角	制圖	邱紅	2019.07.10	修改	A	
材料	X85625	復核	謝永林	-	日期	2019.08.22	
顏色	MILL	批准	Jason		圖號	UN-HT201a-1	

新增



生窗+SD梗頂位用



物料編號	L	樓層	數量	總數量	分格尺寸	使用位置	樓層
ZS-XC02	847	1	4	4	870	T2CW-H-1	53F
	847	1	4	4	870	T2CW-H-1	55F
	847	1	3	3	870	T2CW-G-2	53F
	847	2	1	2	870	T2CW-F-2	53F,55F
	847	2	2	4	870	T2CW-F-1	53F,55F
	847	2	2	4	870	T2CW-E-2	53F,55F
	847	2	1	2	870	T2CW-E-1	53F,55F
	847	2	1	2	870	T2CW-D-1	53F,55F
	847	2	2	4	870	T2CW-C-2	53F,55F
	847	2	1	2	870	T2CW-C-1	53F,55F
	847	2	4	8	870	T2CW-B-2	53F,55F
	847	2	2	4	870	T2CW-B-1	53F,55F
	847	2	2	4	870	T2CW-A-2	53F,55F
	847	2	4	8	870	T2CW-A-1	53F,55F
	847	2	2	4	870	T2CW-N-2	53F,55F
	847	2	1	2	870	T2CW-N-1	53F,55F
	847	2	3	6	870	T2CW-M-3	53F,55F
	847	2	3	6	870	T2CW-M-2	53F,55F
	847	2	1	2	870	T2CW-M-1	53F,55F
	847	2	2	4	870	T2CW-L-2	53F,55F
847	2	1	2	870	T2CW-L-1	53F,55F	
847	2	1	2	870	T2CW-K-2	53F,55F	
847	2	2	4	870	T2CW-K-1	53F,55F	
847	2	3	6	870	T2CW-J-1	53F,55F	
847	2	2	4	870	T2CW-H-2	53F,55F	
ZS-XC03	547	1	1	1	570	T2CW-F-2	53F
	547	1	1	1	570	T2CW-F-1	53F
	547	1	1	1	570	T2CW-E-2	53F
	547	1	1	1	570	T2CW-E-1	53F
	547	1	1	1	570	T2CW-D-1	53F
	547	1	1	1	570	T2CW-C-1	53F
	547	1	2	2	570	T2CW-B-2	53F
	547	1	2	2	570	T2CW-A-1	53F
	547	1	1	1	570	T2CW-M-2	53F
	547	1	1	1	570	T2CW-M-1	53F
	547	1	2	2	570	T2CW-L-2	53F
	547	1	2	2	570	T2CW-K-1	53F
547	1	2	2	570	T2CW-J-1	53F	

依據HK1838新增此圖

名稱	玻璃扣蓋	制圖	邱紅	2019.08.20	修改		
材料	X85558	復核	謝永林	-	日期		
顏色	EC-DG-S332054 (3塗)	批準	Jason		圖號	ZS-XC02	



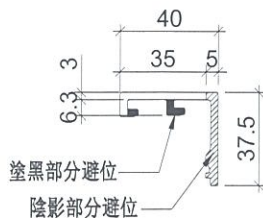
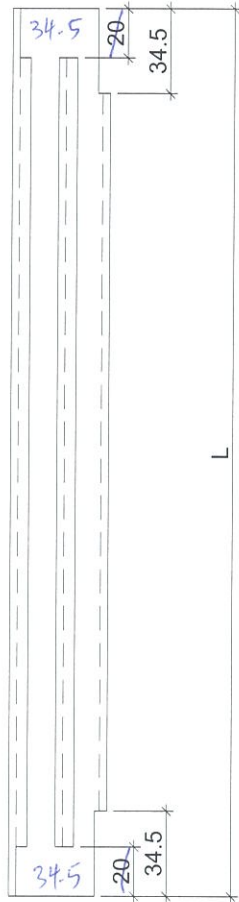
美特鋁質 有限公司  
MIDI Aluminium Fabricator Ltd.

工程號 J-837 地盤 觀塘裕民坊

新增



生窗+SD梗頂位用



物料編號	L	層數	每層	總數量	分格尺寸	使用位置	樓層
ZS-XC02R	847	1	4	4	870	T2CW-H-1	53F
	847	1	4	4	870	T2CW-H-1	55F
	847	1	3	3	870	T2CW-G-2	53F
	847	2	1	2	870	T2CW-F-2	53F,55F
	847	2	2	4	870	T2CW-F-1	53F,55F
	847	2	2	4	870	T2CW-E-2	53F,55F
	847	2	1	2	870	T2CW-E-1	53F,55F
	847	2	1	2	870	T2CW-D-1	53F,55F
	847	2	2	4	870	T2CW-C-2	53F,55F
	847	2	1	2	870	T2CW-C-1	53F,55F
	847	2	4	8	870	T2CW-B-2	53F,55F
	847	2	2	4	870	T2CW-B-1	53F,55F
	847	2	2	4	870	T2CW-A-2	53F,55F
	847	2	4	8	870	T2CW-A-1	53F,55F
	847	2	2	4	870	T2CW-N-2	53F,55F
	847	2	1	2	870	T2CW-N-1	53F,55F
	847	2	3	6	870	T2CW-M-3	53F,55F
	847	2	3	6	870	T2CW-M-2	53F,55F
	847	2	1	2	870	T2CW-M-1	53F,55F
	847	2	2	4	870	T2CW-L-2	53F,55F
847	2	1	2	870	T2CW-L-1	53F,55F	
847	2	1	2	870	T2CW-K-2	53F,55F	
847	2	2	4	870	T2CW-K-1	53F,55F	
847	2	3	6	870	T2CW-J-1	53F,55F	
847	2	2	4	870	T2CW-H-2	53F,55F	
ZS-XC03R	547	1	1	1	570	T2CW-F-2	53F
	547	1	1	1	570	T2CW-F-1	53F
	547	1	1	1	570	T2CW-E-2	53F
	547	1	1	1	570	T2CW-E-1	53F
	547	1	1	1	570	T2CW-D-1	53F
	547	1	1	1	570	T2CW-C-1	53F
	547	1	2	2	570	T2CW-B-2	53F
	547	1	2	2	570	T2CW-A-1	53F
	547	1	1	1	570	T2CW-M-2	53F
	547	1	1	1	570	T2CW-M-1	53F
	547	1	2	2	570	T2CW-L-2	53F
	547	1	2	2	570	T2CW-K-1	53F
547	1	2	2	570	T2CW-J-1	53F	

依據HK1838新增此圖

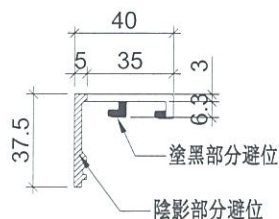
名稱	玻璃扣蓋	制圖	邱紅	2019.08.20	修改		
材料	X85558	復核	謝永林	-	日期		
顏色	EC-DG-S332054 (3塗)	批準	Jason		圖號	ZS-XC02R	



美特鋁質 有限公司  
MIDI Aluminium Fabricator Ltd.

工程號 J-837 地盤 觀塘裕民坊

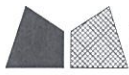
新增  
地盤用  
大梗窗位用



依據HK1838新增此圖

物料編號	L	層數	每層	總數量	分格尺寸	使用位置	樓層
ZS-XY02	2227	1	2	2	2250	T2CW-H-1	53F
	2227	1	4	4	2250	T2CW-H-1	55F
	2227	1	1	1	2250	T2CW-G-2	53F
	2227	2	1	2	2250	T2CW-F-1	53F,55F
	2227	2	1	2	2250	T2CW-E-2	53F,55F
	2227	2	2	4	2250	T2CW-C-2	53F,55F
	2227	2	2	4	2250	T2CW-B-2	53F,55F
	2227	2	1	2	2250	T2CW-B-1	53F,55F
	2227	2	1	2	2250	T2CW-A-2	53F,55F
	2227	2	2	4	2250	T2CW-A-1	53F,55F
	2227	2	2	4	2250	T2CW-N-2	53F,55F
	2227	2	1	2	2250	T2CW-N-1	53F,55F
	2227	2	2	4	2250	T2CW-M-3	53F,55F
	2227	2	2	4	2250	T2CW-M-2	53F,55F
	2227	2	1	2	2250	T2CW-L-1	53F,55F
	2227	2	1	2	2250	T2CW-K-2	53F,55F
	2227	2	1	2	2250	T2CW-J-1	53F,55F
	2227	2	1	2	2250	T2CW-H-2	53F,55F
ZS-XY03	642	1	4	4	665	T2CW-H-1	55F
	642	1	1	1	665	T2CW-E-2	55F
	642	1	1	1	665	T2CW-C-2	55F
	642	1	1	1	665	T2CW-B-2	55F
	642	1	1	1	665	T2CW-B-1	55F
	642	1	1	1	665	T2CW-A-1	55F
	642	1	2	2	665	T2CW-N-2	55F
	642	1	1	1	665	T2CW-N-1	55F
	642	1	1	1	665	T2CW-M-3	55F
	642	1	1	1	665	T2CW-M-2	55F
	642	1	1	1	665	T2CW-K-2	55F
642	1	1	1	665	T2CW-J-1	55F	
ZS-XY04	542	1	1	1	565	T2CW-G-2	53F
ZS-XY05	257	1	1	1	280	T2CW-H-1	55F

名稱	玻璃扣蓋	制圖	邱紅	2019.08.20	修改		
材料	X85558	復核	謝永林	-	日期		
顏色	EC-DG-S332054 (3塗)	批准	Jason		圖號	ZS-XY02	



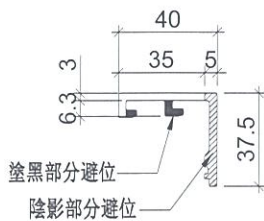
美特鋁質 有限公司  
MIDI Aluminium Fabricator Ltd.

工程號 J-837 地盤 觀塘裕民坊

新增



大梗窗位用



物料編號	L	層數	每層	總數量	分格尺寸	使用位置	樓層
ZS-XY02R	2227	1	2	2	2250	T2CW-H-1	53F
	2227	1	4	4	2250	T2CW-H-1	55F
	2227	1	1	1	2250	T2CW-G-2	53F
	2227	2	1	2	2250	T2CW-F-1	53F,55F
	2227	2	1	2	2250	T2CW-E-2	53F,55F
	2227	2	2	4	2250	T2CW-C-2	53F,55F
	2227	2	2	4	2250	T2CW-B-2	53F,55F
	2227	2	1	2	2250	T2CW-B-1	53F,55F
	2227	2	1	2	2250	T2CW-A-2	53F,55F
	2227	2	2	4	2250	T2CW-A-1	53F,55F
	2227	2	2	4	2250	T2CW-N-2	53F,55F
	2227	2	1	2	2250	T2CW-N-1	53F,55F
	2227	2	2	4	2250	T2CW-M-3	53F,55F
	2227	2	2	4	2250	T2CW-M-2	53F,55F
	2227	2	1	2	2250	T2CW-L-1	53F,55F
	2227	2	1	2	2250	T2CW-K-2	53F,55F
ZS-XY03R	2227	2	1	2	2250	T2CW-J-1	53F,55F
	2227	2	1	2	2250	T2CW-H-2	53F,55F
	642	1	4	4	665	T2CW-H-1	55F
	642	1	1	1	665	T2CW-F-1	55F
	642	1	1	1	665	T2CW-C-2	55F
	642	1	1	1	665	T2CW-B-2	55F
	642	1	1	1	665	T2CW-A-2	55F
	642	1	1	1	665	T2CW-A-1	55F
	642	1	1	1	665	T2CW-N-2	55F
ZS-XY05R	642	1	1	1	665	T2CW-N-1	55F
	642	1	1	1	665	T2CW-M-2	55F
ZS-XY05R	257	1	1	1	280	T2CW-H-1	55F

依據HK1838新增此圖

名稱	玻璃扣蓋	制圖	邱紅	2019.08.20	修改		
材料	X85558	復核	謝永林	-	日期		
顏色	EC-DG-S332054 (3塗)	批准	Jason		圖號	ZS-XY02R	