

工程指示 / 要求簡箋(E.I.)

工程指示編號：EI / 0911 / 19

修改版次：A

工程編號：J - 837

工程名稱：觀塘裕民坊

工程項目：幕牆 死牆二合一鋁料樣板(十字位、T字位)

收件人：生統 / 永林

發件人：Eric Liu

日期：13/08/2019

要求提供 / 確認 事項：

- | | | |
|------------------------------------|-------------------------------------|-------------------------------|
| <input type="checkbox"/> 初步鋁料 B.M. | <input type="checkbox"/> 加工拆圖，然後生產 | <input type="checkbox"/> 尺寸表 |
| <input type="checkbox"/> 正式鋁料 B.M. | <input type="checkbox"/> 技術上資料 / 指示 | <input type="checkbox"/> 報價 |
| <input type="checkbox"/> 配件 B.M. | <input type="checkbox"/> 樣辦或貨品說明書 | <input type="checkbox"/> 分判合約 |
| <input type="checkbox"/> 其他：_____ | | |

內容：

請提供死牆二合一鋁料樣板

A 版: 1) 提供加工圖，請盡快生產出貨

2) 在廠唧膠，附上唧膠示意圖

謝謝！

請在 2019/ 08 / 15 前完成上列要求。

附：29 頁+2 頁唧膠示意圖

以上項目為：

- 原合約工程包 原合約工程加 / 減賬 新工程報價

原因：-

分發東莞各部門：

- () 生產技術總監 連附件 () 技術部 連附件 () 生產部 連附件 () 機械設計部 連附件
 () 採購部 連附件 () 生產統籌部 連附件
 () 質檢部 連附件 () 會計部 連附件 () 報關組 連附件 () 其他 楊榮輝 連附件

分發其他分判：
() 王禮秋 連附件

分發香港各部門：

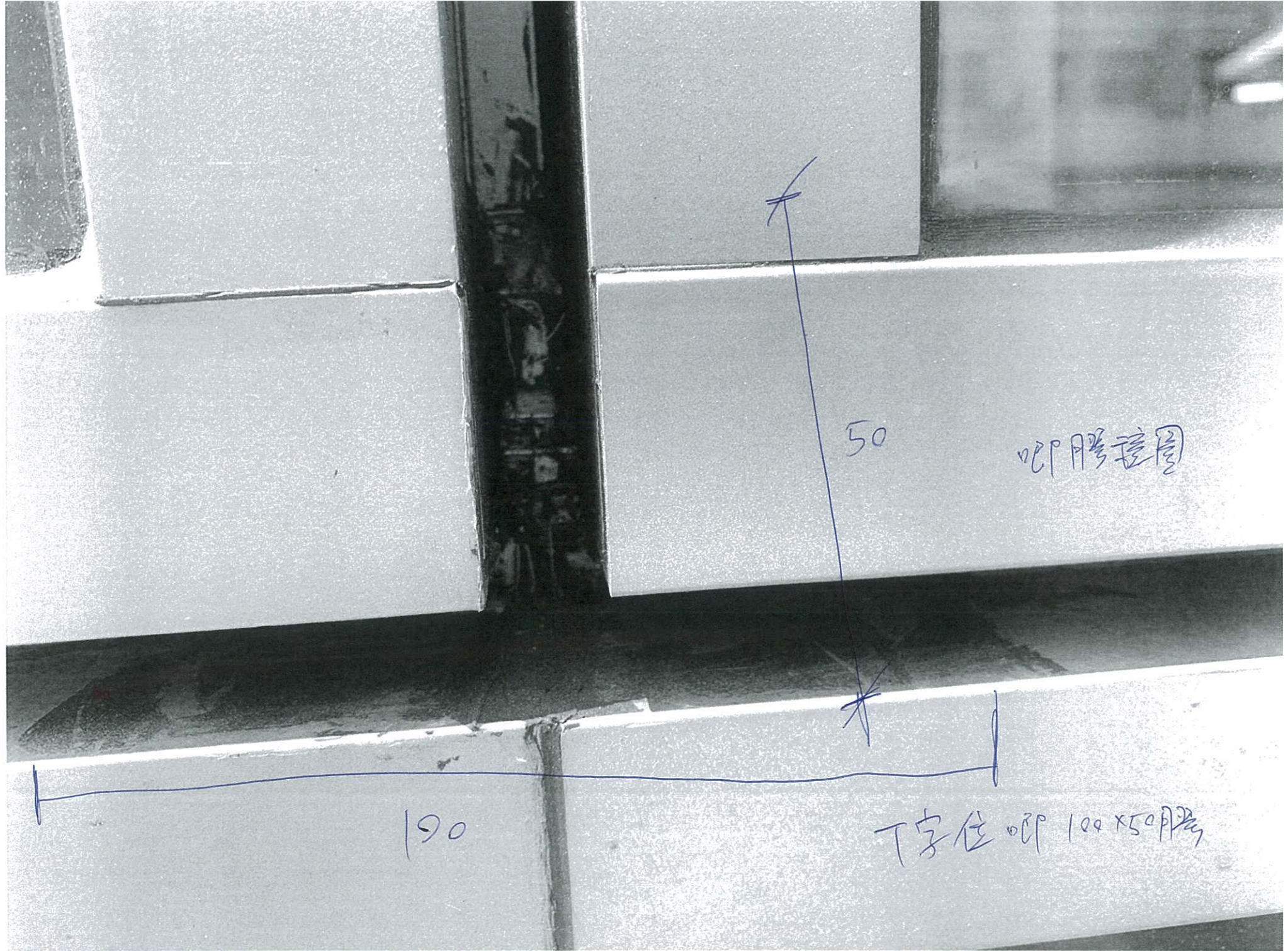
- () 行政部 連附件 () 會計部 連附件 () 統籌部 連附件 () 工程部地盤科文 連附件
 () 採購部 連附件 () QS 部 連附件 () 維修部 連附件 () 其他 _____ 連附件

傳遞編號：

HK 1809 / 19

發件人簽署：

項目經理簽署：



50

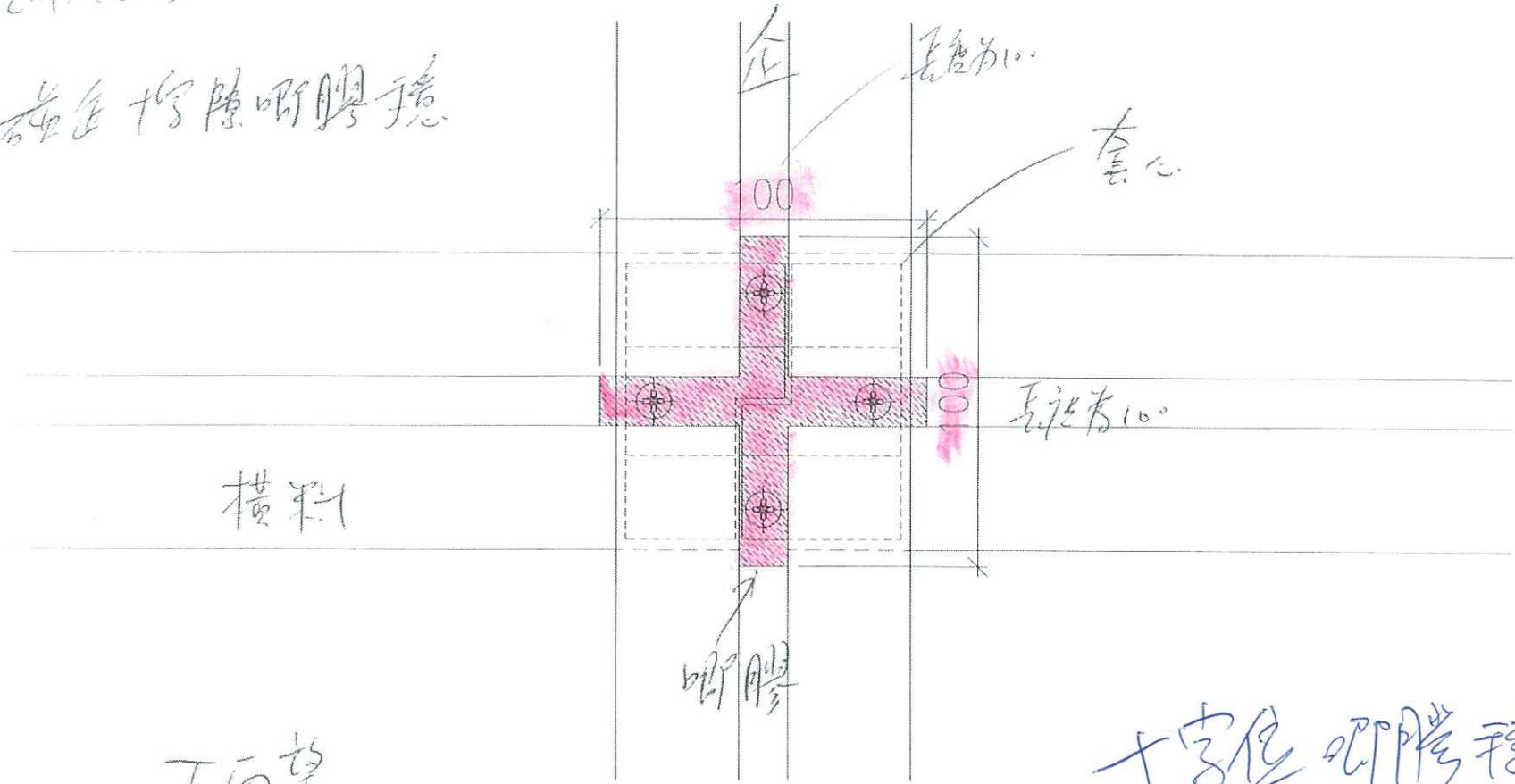
吧膠接圖

190

T字位吧 100x50吧

2-18. 8.13

橫樑正十字位膠膠穩



橫樑

正面望

十字位膠膠穩圖

100x100 膠膠



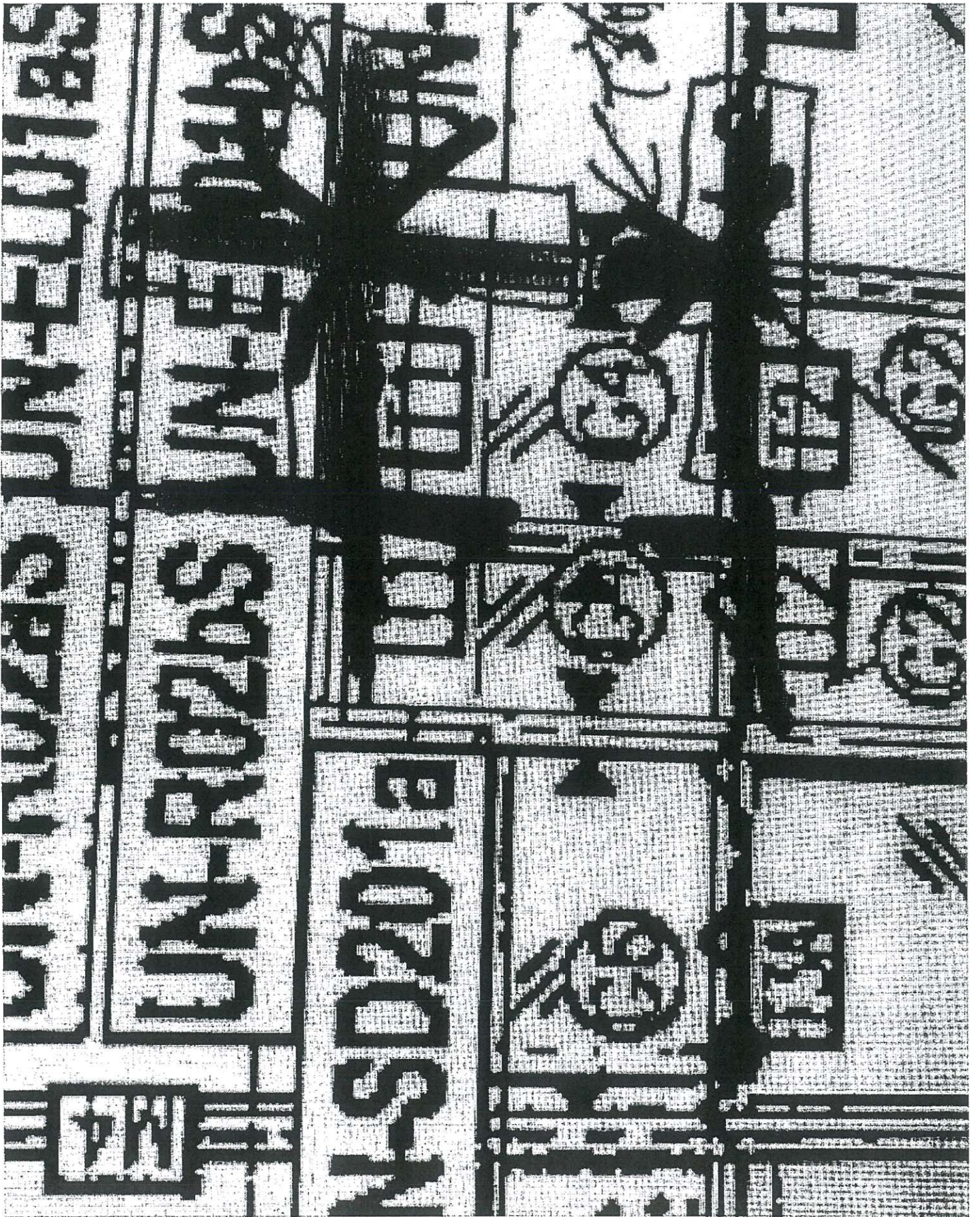
<h1>工作聯絡單</h1>	表格編號		MIDI QR-006	
	版本	A	頁碼	1/1

文件編號	T-1897 "A" 113 以此份為準	發出日期	2019.8.13
發文部門	工程部	頁數	1+28
受文部門：			
東莞工廠：			
<input type="checkbox"/> 葉生 <input type="checkbox"/> QS <input checked="" type="checkbox"/> 工程部 <input type="checkbox"/> 技術部 <input type="checkbox"/> 質檢部 <input type="checkbox"/> 生產部 <input type="checkbox"/> 倉務部 <input type="checkbox"/> 採購部 <input type="checkbox"/> 行政部 <input type="checkbox"/> 財務部 <input checked="" type="checkbox"/> 生產統籌部			
香港公司：			
<input type="checkbox"/> 繆生 <input type="checkbox"/> 施哥 <input checked="" type="checkbox"/> 胡哥 <input type="checkbox"/> Eric Li <input type="checkbox"/> Frankie <input type="checkbox"/> Maggie <input type="checkbox"/> 林哥			
文件類型	<input type="checkbox"/> 急件 <input type="checkbox"/> 密件 <input type="checkbox"/> 請批示 <input type="checkbox"/> 請回覆 <input checked="" type="checkbox"/> 請處理 <input type="checkbox"/> 請傳閱		
文件主題	J837 幕墙死墙位生榫料鋁料样板(十字T字)拆圖		

原圖/0911/19. the Eric 微信溝通資料 改為生榫位死
 墙位拆圖. 請以此份為準. (前份原版作廢) 請安排
 加工. 謝謝! (另附項微信圖片資料)

李石松

發文人	謝永林	審核人		批准人	
-----	-----	-----	--	-----	--





依據 21/09/11/19

提供加工圖

美特鋁質有限公司
MIDI Aluminium Fabricator Ltd.

QF005/8

圖則登記表
DRAWING REGISTER

工程名稱 Project Title: 觀塘裕民坊 樣板參觀	接收日期 Receiving Date (適用於客戶圖則)
工程編號 Project No: J-837	年
	月
	日

分發予 Distributed To	發出日期 Issued Date
	年
	月
	日

圖則編號 Drg. No.	圖則名稱 Drawing Title	修訂編號 Revision No.
D-CG08	生梗企加工圖	1
D-CG03	生梗企加工圖	2
UN-TY08	雙梗橫料(外凸)加工圖	3
UN-TY09	雙梗橫料(外凸)加工圖	4
UN-TY02	雙梗橫料(外凸)加工圖	5
UN-TY03	生梗橫料加工圖	6
ZS-XT01	玻璃扣蓋加工圖	7
ZS-XT01R	玻璃扣蓋加工圖	8
ZS-XT01a	玻璃扣蓋加工圖	9
ZS-XT01aR	玻璃扣蓋加工圖	10
UN-AM1a	單玻插線加工圖	11
UN-AY1	單玻插線加工圖	12
UN-HY1R	單玻插線加工圖	13
UN-HY1a	單玻插線加工圖	14
UN-HD1R	單玻插線加工圖	15
UN-HD1a	單玻插線加工圖	16
UN-DH1R	生梗企單玻加工圖	17
UN-DU1R	生梗企單玻加工圖	18
UN-DM1R	生梗企雙玻加工圖	19
ZS-SY01R	生梗企單玻扣蓋	20
ZS-BY1R	生梗企雙玻扣蓋	21
SC-AL03	鋁角加工圖	22
SC-AL04	鋁角加工圖	23
W-TY2R	生梗企套芯加工圖	24
J837-CW-WZ01A	組裝位置圖	25

左SHL右梗窗

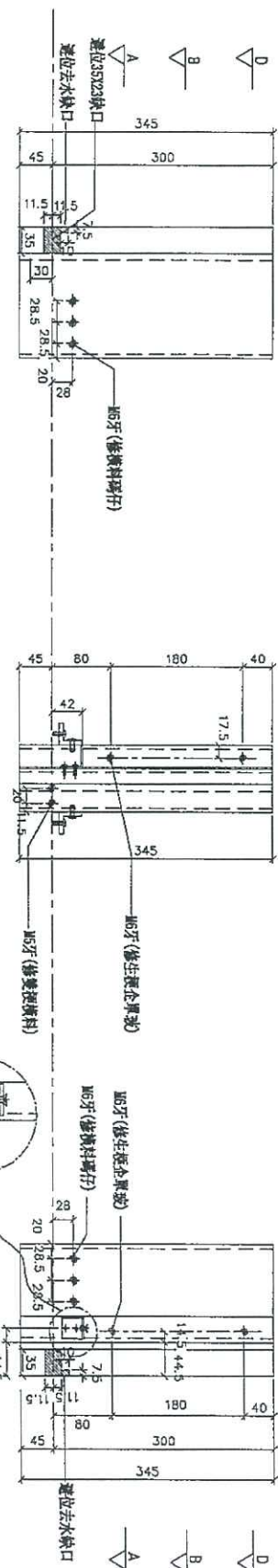
頂

頂

頂

室外
OUTSIDE

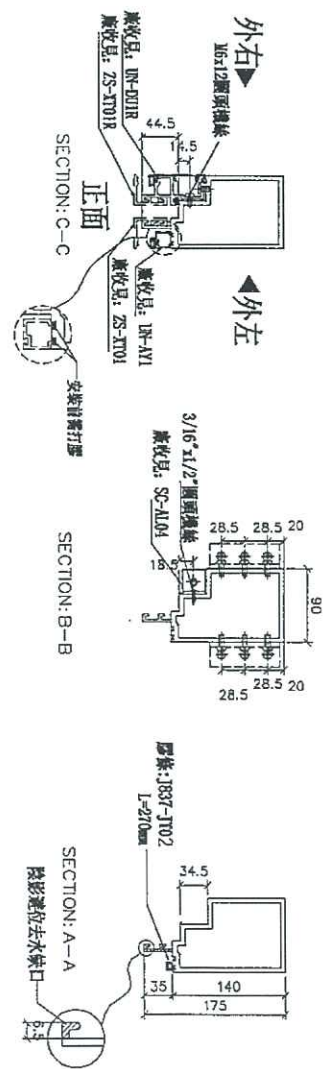
室外
OUTSIDE



外左

正面

外右



美特鋁質 有限公司
MIDI Aluminium Fabricator Ltd.

工程號 J-837 地盤 觀塘裕民坊

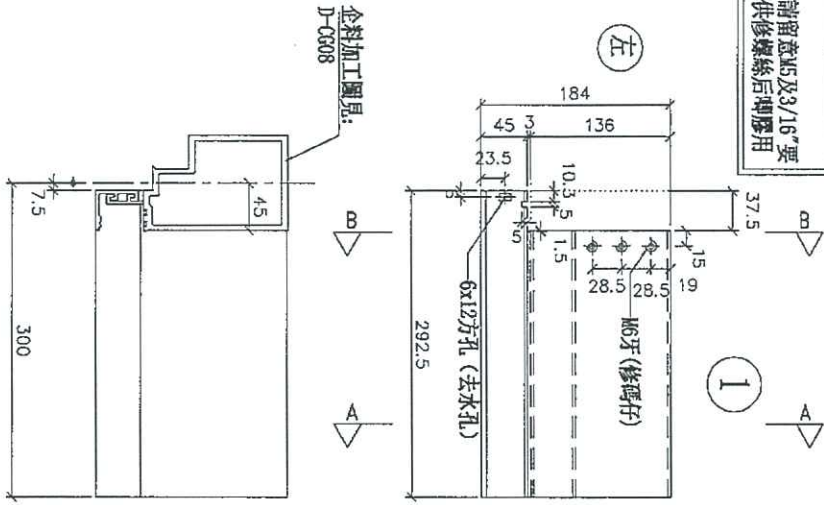
物料編號	數量	使用位置
D-CG03	1	樣板參觀

名稱	生梗企	制圖	邱紅	2019.08.13	修改	
材料	X85546	復核	謝永林	-	日期	
顏色	EC-DG-S332054 (3塗)	批准	Jason		圖號	D-CG03

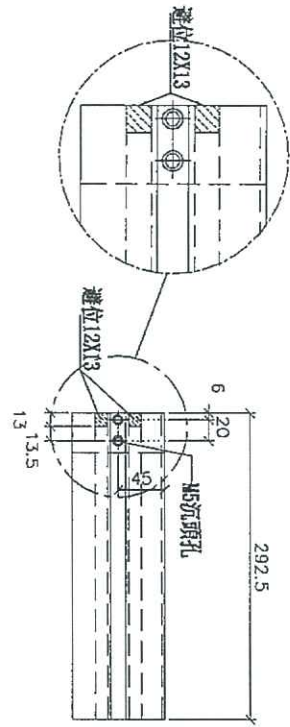


美特鋁質 有限公司
MIDI Aluminium Fabricator Ltd.

工程號 J-837 地盤 觀塘裕民坊

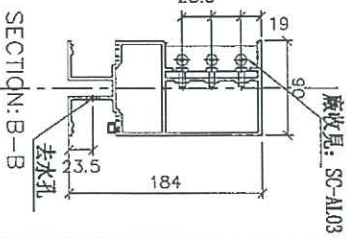
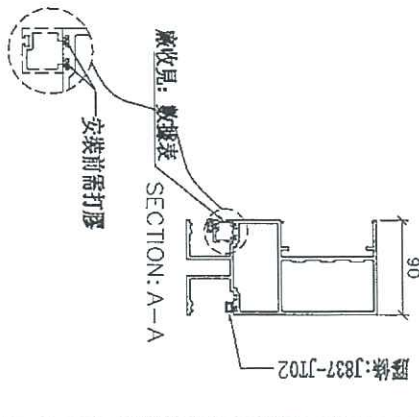
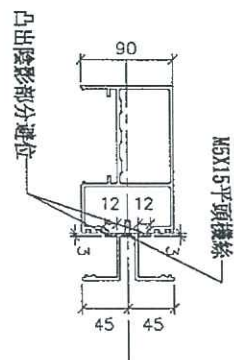


*注意:
螺絲鑽平頭孔事宜, 請留意M5及3/16"要
沉頭 (90° X Ø10), 俾修螺絲后轉膠用



橫料兩端特殊避位示意圖

物料編號	數量	單玻插線編號	使用位置
UN-TY08-1	1	UN-HD1a	樣板參觀



名稱	雙梗橫料 (外凸)	制圖	邱紅	2019.08.13	修改	
材料	X85552	復核	謝永林	-	日期	
顏色	EC-DG-S332054 (3塗)	批准	Jason		圖號	UN-TY08



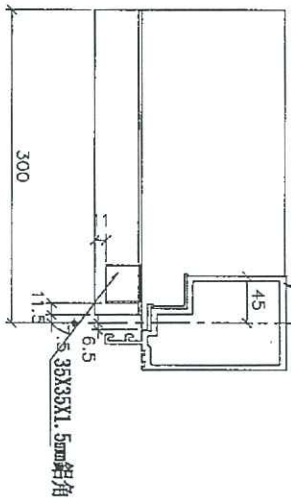
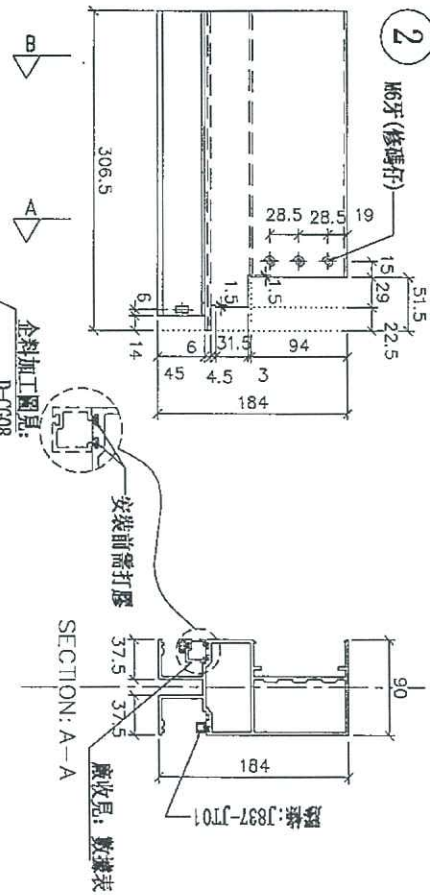
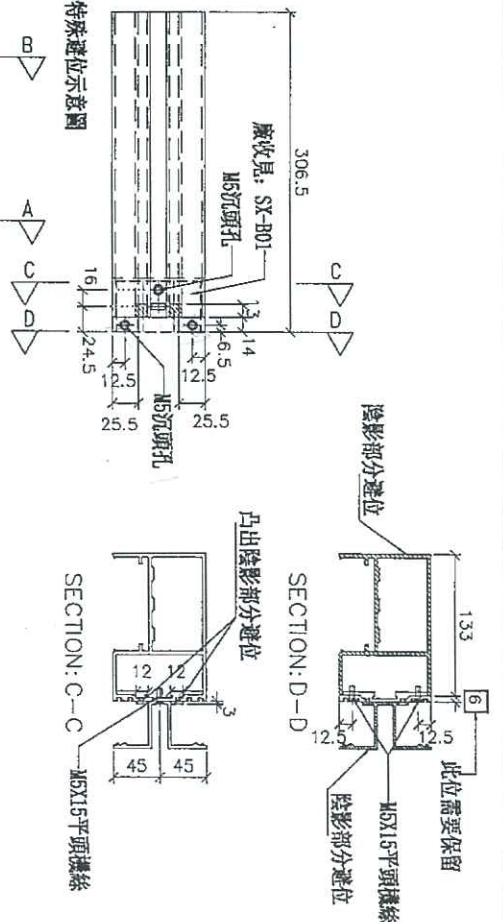
美特鋁質有限公司
MIDI Aluminium Fabricator Ltd.

工程號	J-837	地盤	觀塘裕民坊
-----	-------	----	-------

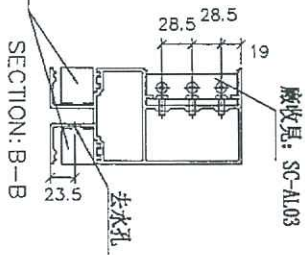
*注意:
螺絲鑽平頭孔事宜, 請留意M5及3/16"螺絲鑽頭(90° X ø10), 供修螺絲后膠膠用

物料編號	數量	單玻插線編號	使用位置
UN-TY09-2	1	UN-HDIR	樣板參觀

樣板兩端特殊避位示意圖



36X35X1.5mm斜角(廠收打膠固定)見: I-FHX2



名稱	雙梗橫料(外凸)	制圖	邱紅	2019.08.13	修改	
材料	X85552	復核	謝永林	-	日期	
顏色	EC-DG-S332054 (3塗)	批准	Jason		圖號	UN-TY09

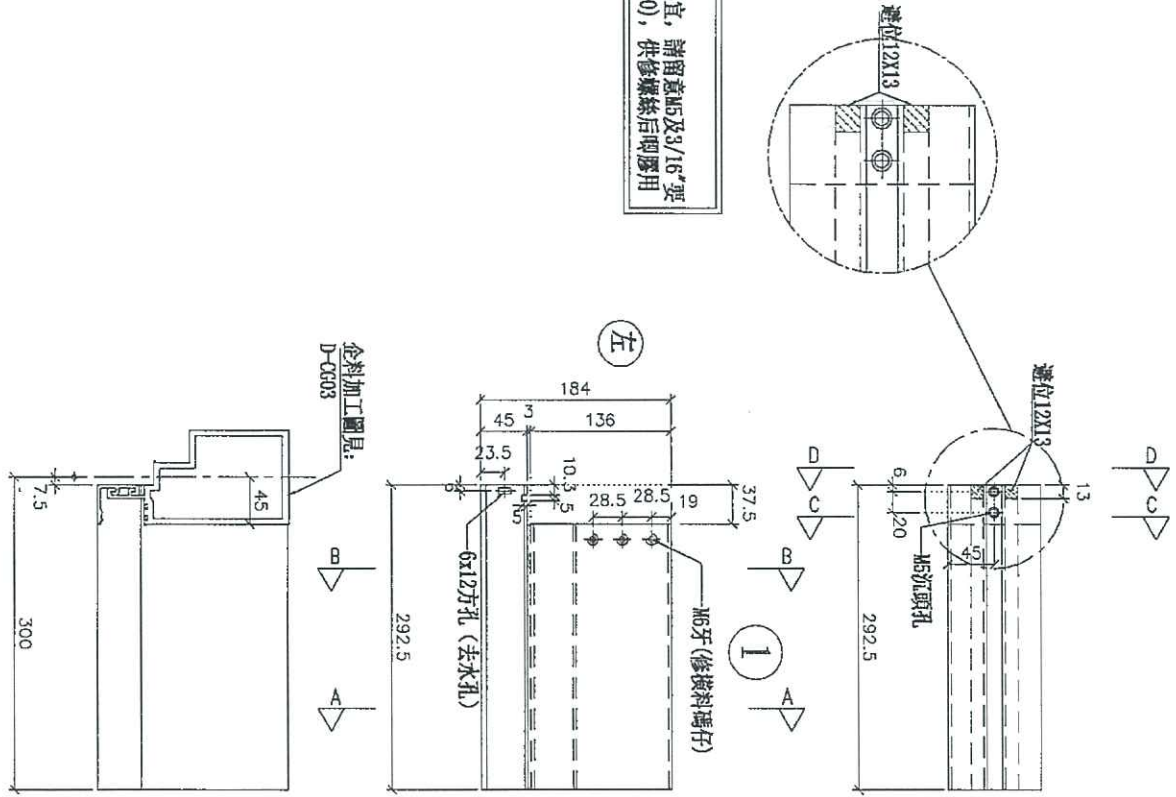


美特鋁質有限公司
MIDI Aluminium Fabricator Ltd.

工程號 J-837 地盤 觀塘裕民坊

物料編號	UN-TY02-1	數量	1	單玻插線編號	UN-HY1a	使用位置	樣板參觀
------	-----------	----	---	--------	---------	------	------

*注意:
螺絲鑽平頭孔事宜, 請留意M5及3/16"要
沉頭 (90° X Ø10), 供修螺絲後即膠用

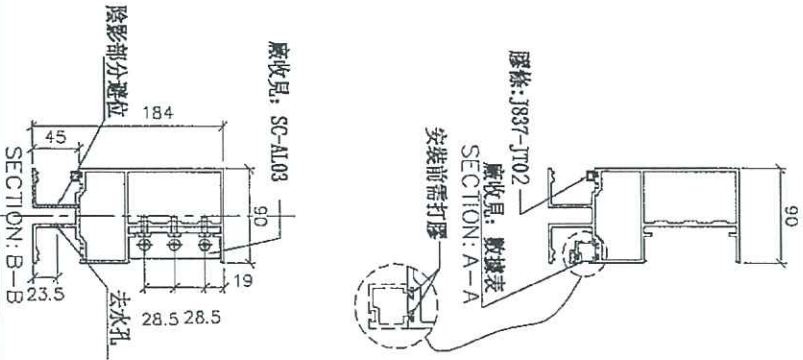


金料加工圖是:
D-C003

橫料兩端特殊避位示意圖

凸出陰影部分避位

陰影部分避位



名稱	雙梗橫料 (外凸)	制圖	邱紅	2019.08.13	修改		
材料	X85552	復核	謝永林	-	日期		
顏色	EC-DG-S332054 (3塗)	批准	Jason		圖號	UN-TY02	

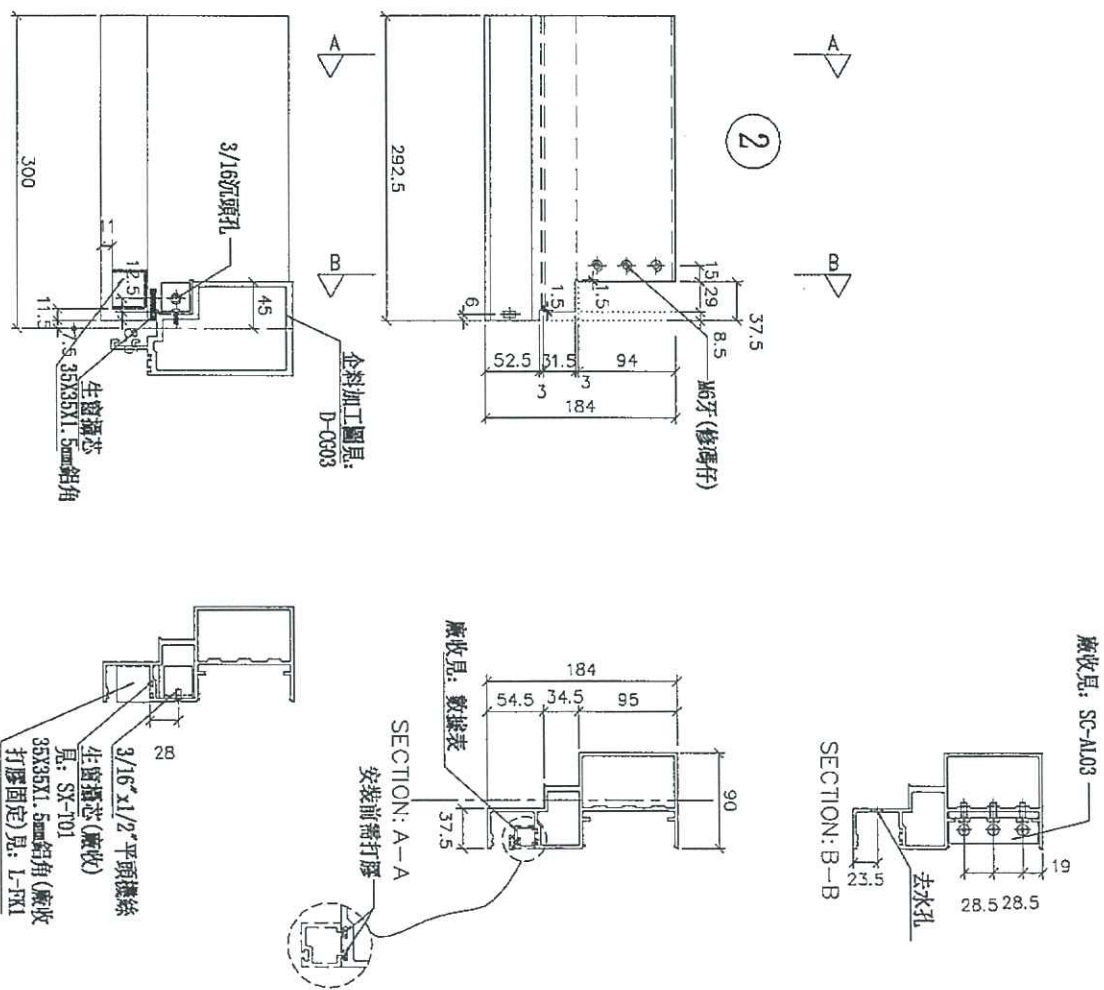


美特鋁質 有限公司
MIDI Aluminium Fabricator Ltd.

工程號 J-837 地盤 觀塘裕民坊

物料編號	數量	單玻插線編號	使用位置
UN-TY03-2	1	UN-HY1R	樣板參觀

*注意:
螺絲鑽平頭孔事宜, 請留意M5及3/16"雙
沉頭 (90° X Ø10), 俾修環絲后兩膠用



名稱	生梗橫料	制圖	邱紅	2019.08.13	修改		
材料	X85553	復核	謝永林	-	日期		
顏色	EC-DG-S332054 (3塗)	批准	Jason		圖號	UN-TY03	

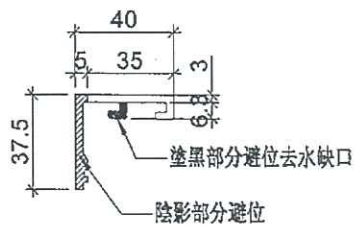
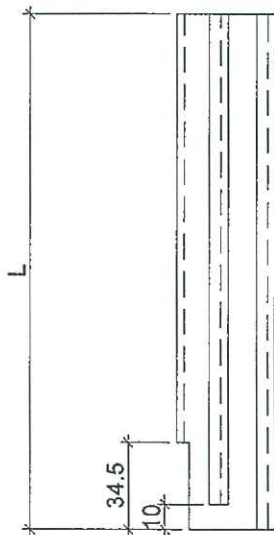


美特鋁質有限公司
MIDI Aluminium Fabricator Ltd.

物料編號	L	數量	分格尺寸	使用位置	備註
ZS-XT01	288.5	1	300	D-CG08	樣板參觀
	288.5	1	300	D-CG03	樣板參觀

工程號	J-837	地盤	觀塘裕民坊
-----	-------	----	-------

死牆位頂位用



名稱	玻璃扣蓋	制圖	邱紅	2019.08.13	修改			
材料	X85558	復核	謝永林	-	日期			
顏色	EC-DG-S332054 (3塗)	批准	Jason		圖號	ZS-XT01		

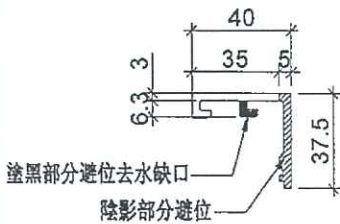
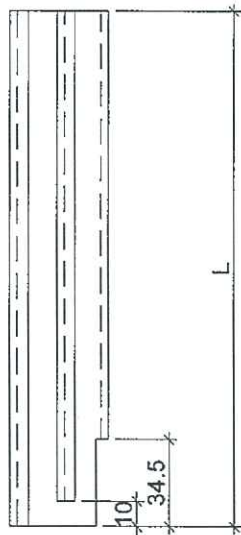


美特鋁質有限公司
MIDI Aluminium Fabricator Ltd.

物料編號	L	數量	分格尺寸	使用位置	備註
ZS-XT01R	288.5	1	300	D-CG08	樣板參觀
	288.5	1	300	D-CG03	樣板參觀

工程號	J-837	地盤	觀塘裕民坊
-----	-------	----	-------

死牆位頂位用



名稱	玻璃扣蓋	制圖	邱紅	2019.08.13	修改			
材料	X85558	復核	謝永林	-	日期			
顏色	EC-DG-S332054 (3塗)	批准	Jason		圖號	ZS-XT01R		

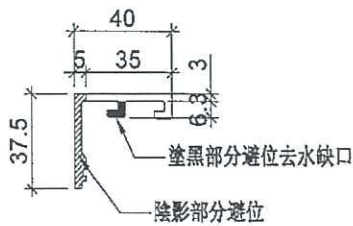
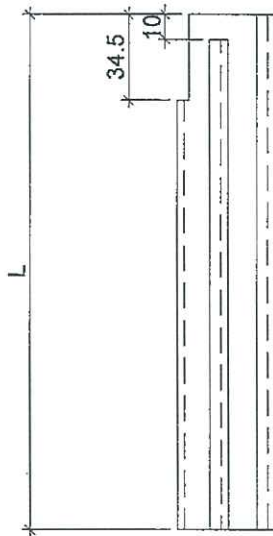


美特鋁質有限公司
MIDI Aluminium Fabricator Ltd.

物料編號	L	數量	分格尺寸	使用位置	備註
ZS-XT01a	288.5	1	300	D-CG08	樣板參觀

工程號	J-837	地盤	觀塘裕民坊
-----	-------	----	-------

死牆位頂位用



名稱	玻璃扣蓋	制圖	邱紅	2019.08.13	修改			
材料	X85558	復核	謝永林	-	日期			
顏色	EC-DG-S332054 (3塗)	批准	Jason		圖號	ZS-XT01a		

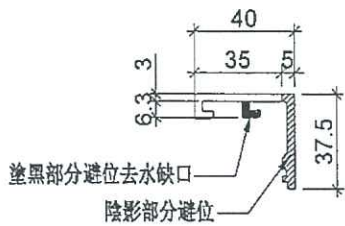
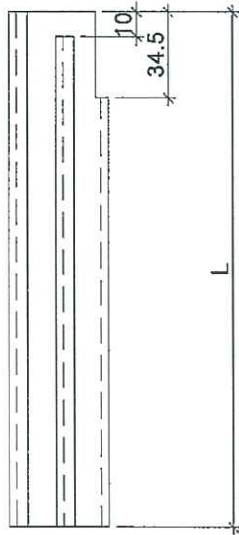


美特鋁質有限公司
MIDI Aluminium Fabricator Ltd.

物料編號	L	數量	分格尺寸	使用位置	備註
ZS-XT01aR	288.5	1	300	D-CG08	樣板參觀

工程號	J-837	地盤	觀塘裕民坊
-----	-------	----	-------

死牆位頂位用



名稱	玻璃扣蓋	制圖	邱紅	2019.08.13	修改		
材料	X85558	復核	謝永林	-	日期		
顏色	EC-DG-S332054 (3塗)	批准	Jason		圖號	ZS-XT01aR	

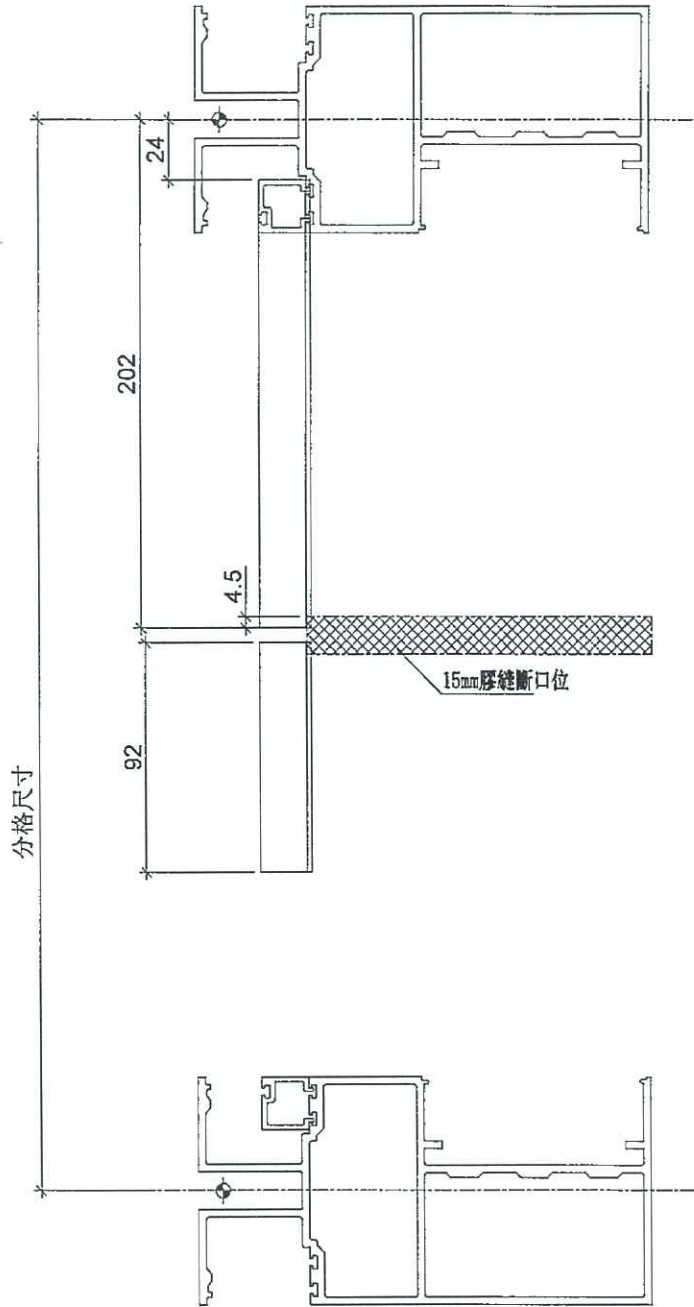


美特鋁質有限公司
MIDI Aluminium Fabricator Ltd.

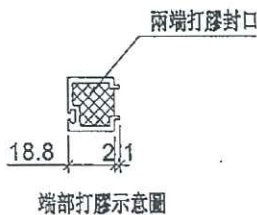
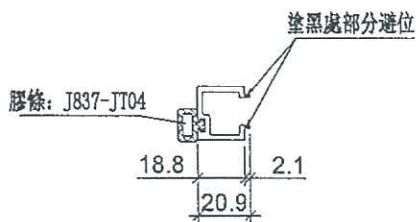
物料編號	數量	使用位置	備註
UN-AY1a	1	D-CG08	樣板參觀

工程號	J-837	地盤	觀塘裕民坊
-----	-------	----	-------

工廠用



註明: 請注意此拆圖是分成兩小段的



名稱	單玻線插線	制圖	邱紅	2019.07.10	修改		
材料	X85560	復核	謝永林	-	日期		
顏色	EC-DG-S332054 (3塗)	批准	Jason		圖號	UN-AM1a	



美特鋁質有限公司
MIDI Aluminium Fabricator Ltd.

物料編號	數量	使用位置	備註
UN-AY1	1	D-CG03	樣板參觀

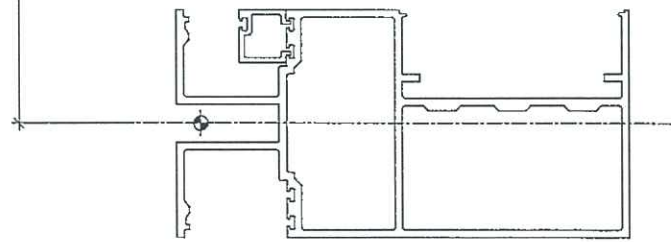
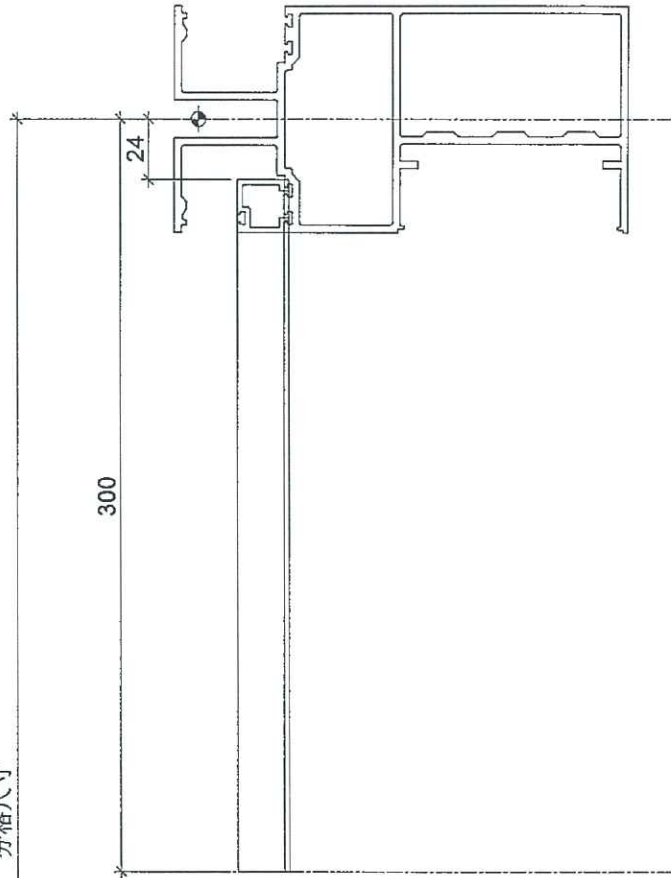
工程號	J-837	地盤	觀塘裕民坊
-----	-------	----	-------

工廠用

端部打膠封口

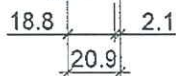


分格尺寸

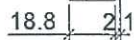


塗黑處部分避位

膠條: J837-JT04



兩端打膠封口



端部打膠示意圖

名稱	單玻線插線	制圖	邱紅	2019.08.13	修改		
材料	X85560	復核	謝永林	-	日期		
顏色	EC-DG-S332054 (3塗)	批准	Jason		圖號	UN-AY1	



美特鋁質有限公司
MIDI Aluminium Fabricator Ltd.

工程號

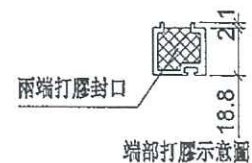
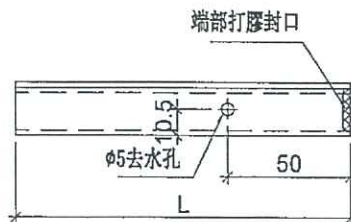
J-837

地盤

觀塘裕民坊

物料編號	L	數量	分格尺寸	使用位置	備註
UN-HY1R	275.5	1	300	UN-TY03-2	樣板參觀

生窗死牆位底用



名稱	單玻插線	制圖	邱紅	2019.08.13	修改		
材料	X85560	復核	謝永林	-	日期		
顏色	EC-DG-S332054 (3塗)	批准	Jason		圖號	UN-HY1R	

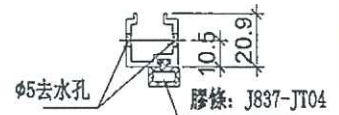
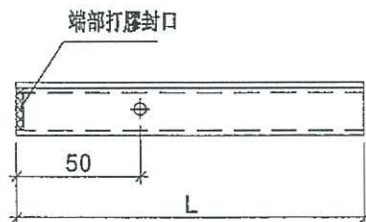


美特鋁質 有限公司
MIDI Aluminium Fabricator Ltd.

工程號 J-837 地盤 觀塘裕民坊

物料編號	L	數量	分格尺寸	使用位置	備註
UN-HY1a	255	1	300	UN-TY02-1	工廠樣板

梗窗死牆位底用



端部打膠示意圖

名稱	單玻插線	制圖	邱紅	2019.08.13	修改		
材料	X85560	復核	謝永林	-	日期		
顏色	EC-DG-S332054 (3塗)	批准	Jason		圖號	UN-HY1a	

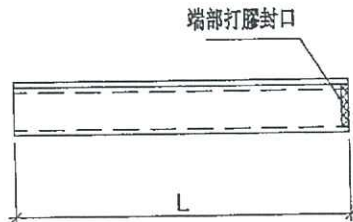


美特鋁質有限公司
MIDI Aluminium Fabricator Ltd.

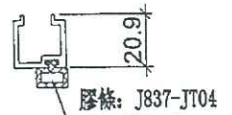
工程號 J-837 地盤 觀塘裕民坊

物料編號	L	數量	分格尺寸	使用位置	備註
UN-HD1R	275.5	1	300	UN-TY09-2	樣板參觀

生窗死牆位底用



端部打膠封口



名稱	單玻插線	制圖	邱紅	2019.08.13	修改			
材料	X85560	復核	謝永林	-	日期			
顏色	EC-DG-S332054 (3塗)	批准	Jason		圖號	UN-HD1R		

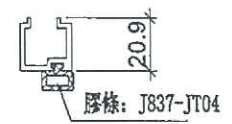
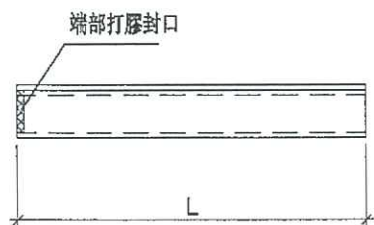


美特鋁質 有限公司
MIDI Aluminium Fabricator Ltd.

工程號 J-837 地盤 觀塘裕民坊

物料編號	L	數量	分格尺寸	使用位置	備註
UN-HD1a	255	1	300	UN-TY08-1	工廠樣板

梗窗死牆位底用



名稱	單玻插線	制圖	邱紅	2019.08.13	修改		
材料	X85560	復核	謝永林	-	日期		
顏色	EC-DG-S332054 (3塗)	批准	Jason		圖號	UN-HD1a	

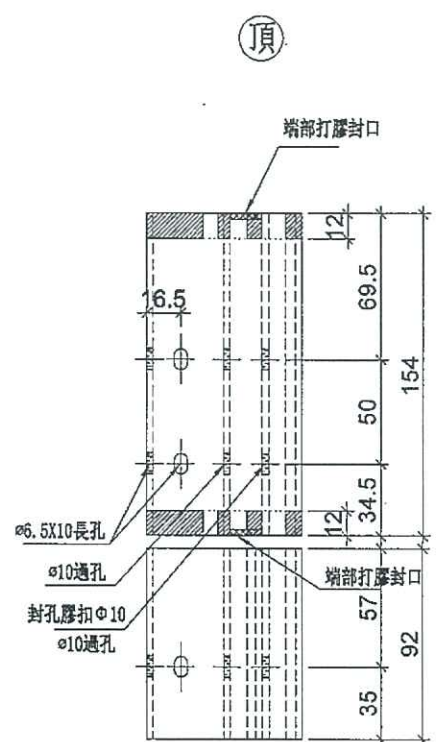
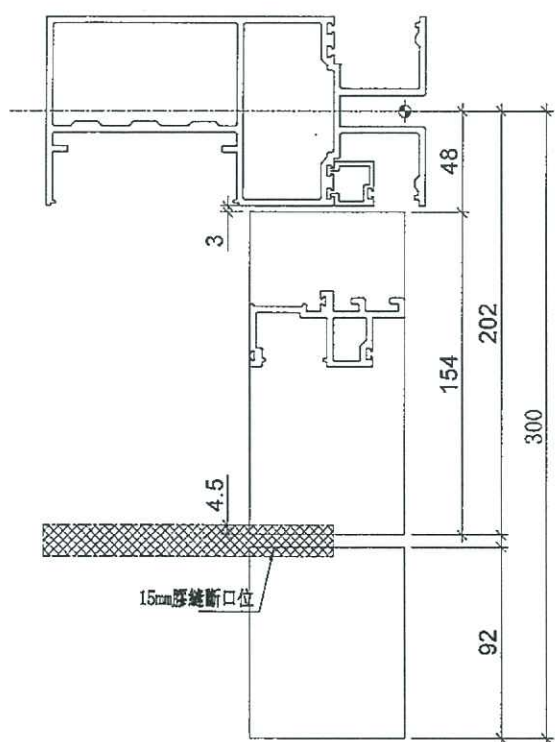


美特鋁質有限公司
MIDI Aluminium Fabricator Ltd.

物料編號	總數量	分格尺寸	使用位置	備註
UN-DH1R	1	300	D-CG08	樣板參觀

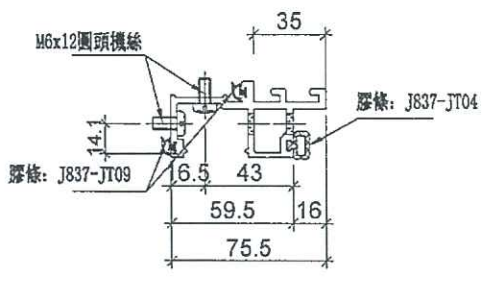
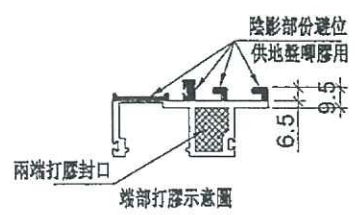
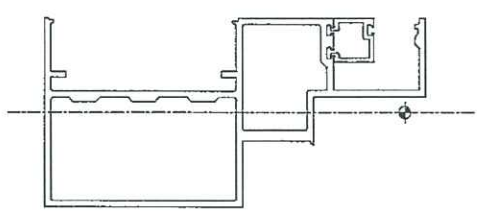
工程號 J-837 地盤 觀塘裕民坊

工廠用
死牆位斷口上用



編號: UN-DH1R-1
編號: UN-DH1R-2

註明: 請注意此拆圖是分成兩小段的



名稱	生梗企單玻	制圖	邱紅	2019.07.10	修改		
材料	X85561	復核	謝永林	-	日期		
顏色	EC-DG-S332054 (3塗)	批准	Jason		圖號	UN-DH1R	



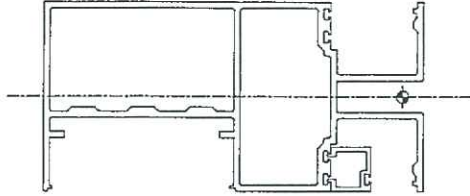
美特鋁質 有限公司
MIDI Aluminium Fabricator Ltd.

物料編號	總數量	分格尺寸	使用位置	備註
UN-DU1R	1	300	D-CG03	樣板參觀

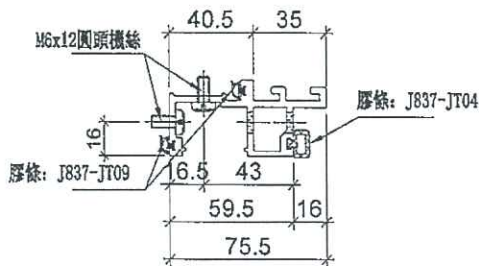
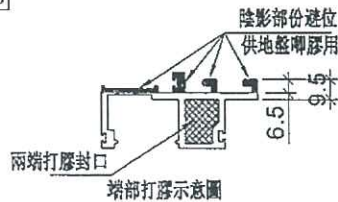
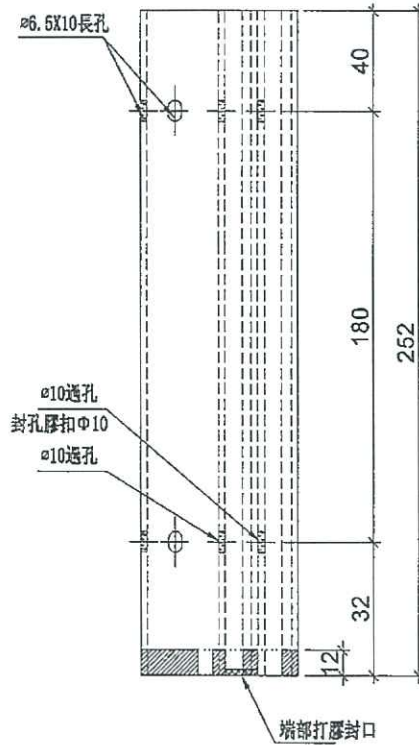
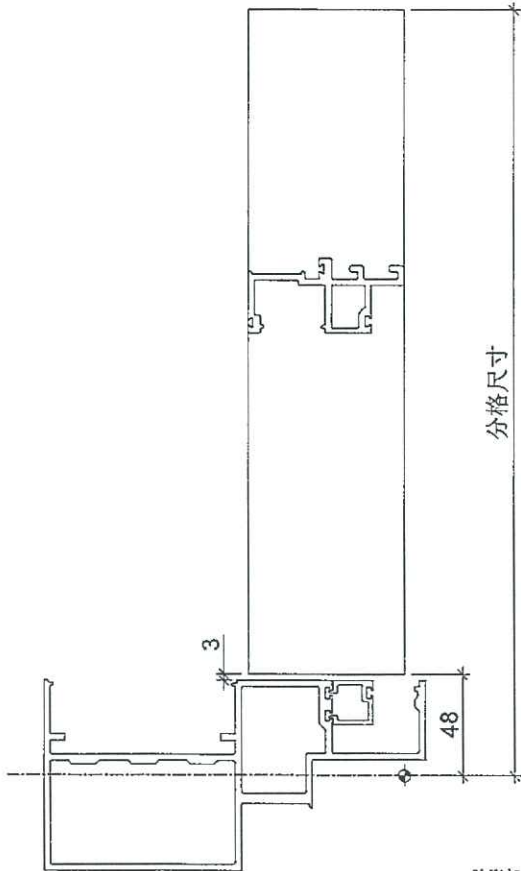
工程號	J-837	地盤	觀塘裕民坊
-----	-------	----	-------

工廠用

死牆位斷口下用



頂



名稱	生梗企單玻	制圖	邱紅	2019.08.13	修改		
材料	X85561	復核	謝永林	-	日期		
顏色	EC-DG-S332054 (3塗)	批准	Jason		圖號	UN-DU1R	

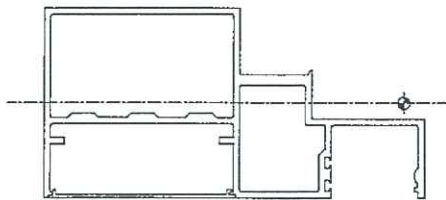


美特鋁質有限公司
MIDI Aluminium Fabricator Ltd.

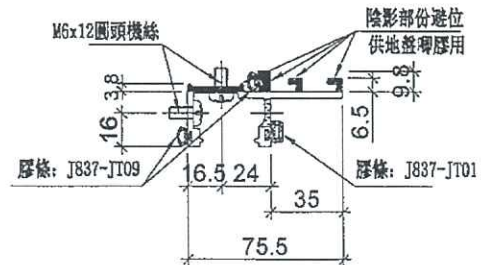
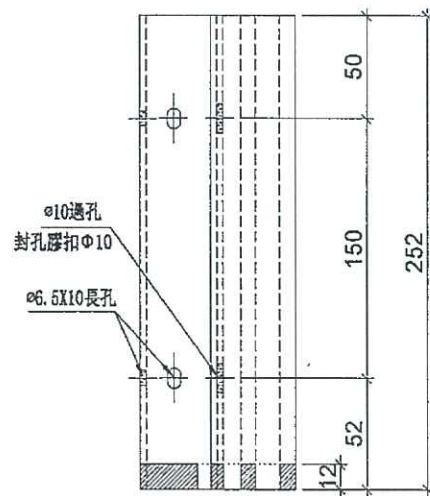
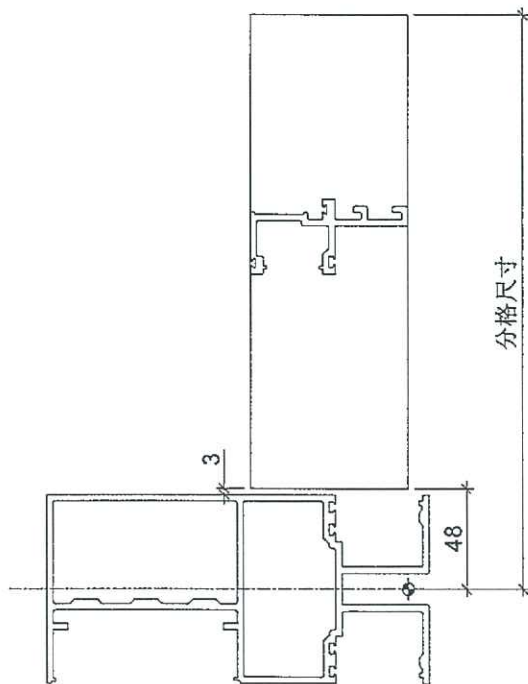
物料編號	數量	分格尺寸	使用位置	樓層
UN-DM1R	1	300	D-CG08	樣板參觀

工程號	J-837	地盤	觀塘裕民坊
-----	-------	----	-------

工廠用



頂



名稱	生梗企雙玻	制圖	邱紅	2019.08.13	修改		
材料	X85562	復核	謝永林	-	日期		
顏色	EC-DG-S332054 (3塗)	批准	Jason		圖號	UN-DM1R	

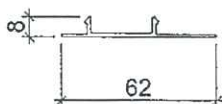
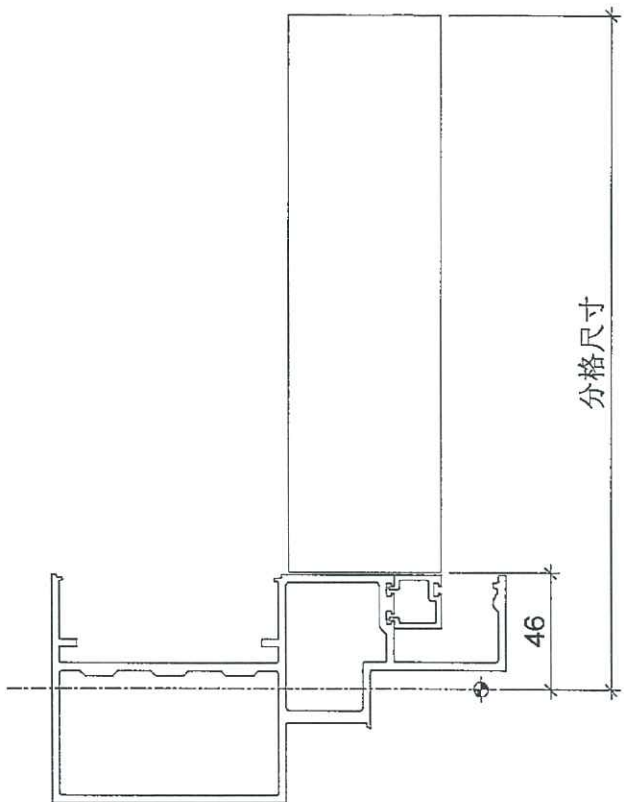
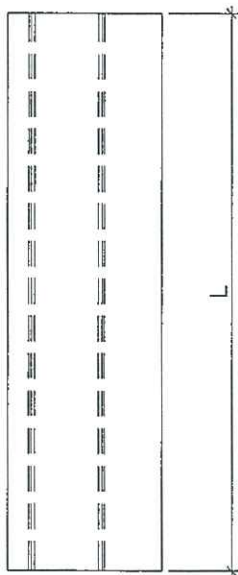
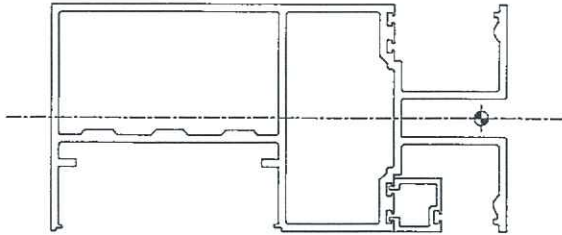


美特鋁質 有限公司
MIDI Aluminium Fabricator Ltd.

物料編號	L	數量	分格尺寸	使用位置	備註
ZS-SY01R	254	1	300	D-CG08	樣板參觀
	254	1	300	D-CG03	樣板參觀

工程號	J-837	地盤	觀塘裕民坊
-----	-------	----	-------

地盤用



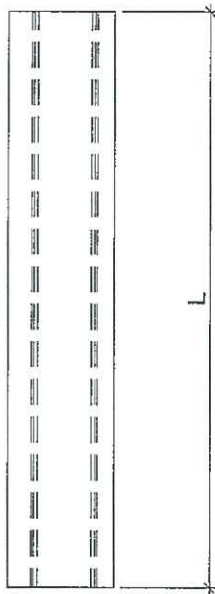
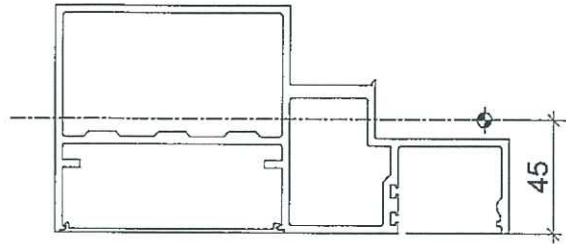
名稱	生梗企單玻扣蓋	制圖	邱紅	2019.08.13	修改			
材料	X85563	復核	謝永林	-	日期			
顏色	BC-DG-S332054 (3塗)	批准	Jason		圖號	ZS-SY01R		



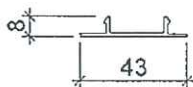
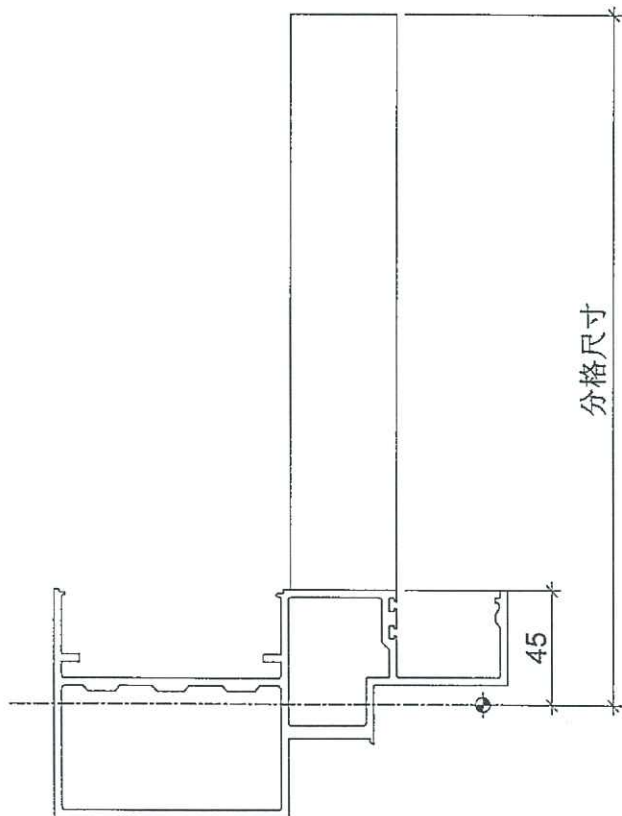
美特鋁質 有限公司
MIDI Aluminium Fabricator Ltd.

物料編號	L	數量	分格尺寸	使用位置	樓層
ZS-BY1R	255	1	300	D-CG08	樣板參觀

工程號	J-837	地盤	觀塘裕民坊
-----	-------	----	-------



室外



名稱	生梗企雙玻扣蓋	制圖	邱紅	2019.08.13	修改		
材料	X85564	復核	謝永林	-	日期		
顏色	EC-DG-S332054 (3塗)	批准	Jason		圖號	ZS-BY1R	



美特鋁質 有限公司
MIDI Aluminium Fabricator Ltd.

工程號

J-837

地盤

觀塘裕民坊

物料編號

SC-AL03

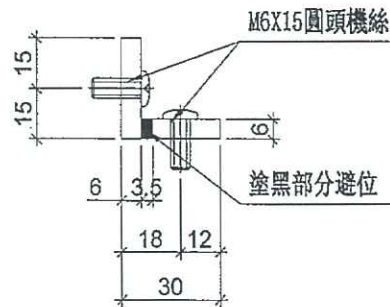
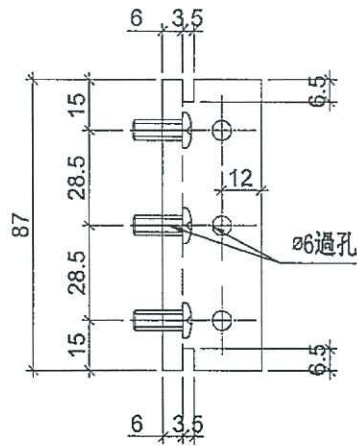
數量

4

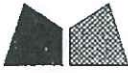
使用位置

主企主橫組裝用

工廠用



名稱	30x30x6鋁角	制圖	邱紅	2019. 08. 13	修改		
材料	X85594	復核	謝永林	-	日期		
顏色	MILL	批准	Jason		圖號	SC-AL03	

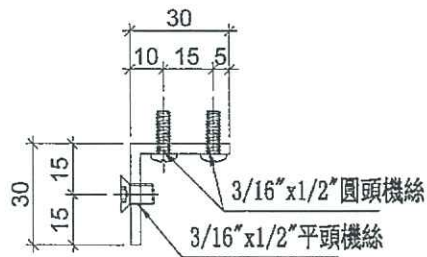
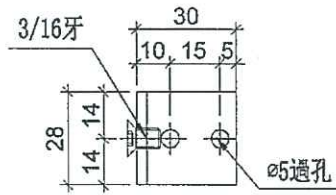


美特鋁質 有限公司
MIDI Aluminium Fabricator Ltd.

工程號 J-837 地盤 觀塘裕民坊

物料編號	數量	使用位置
SC-AL04	1	生窗主企主橫加固用

工廠用



名稱	鋁角加工圖	制圖	邱紅	2019.08.13	修改			
材料	30*30*3鋁角	復核	謝永林	--	日期			
顏色	MILL	批准	Jason		圖號	SC-AL04		



美特鋁質 有限公司
MIDI Aluminium Fabricator Ltd.

工程號

J-837

地盤

觀塘裕民坊

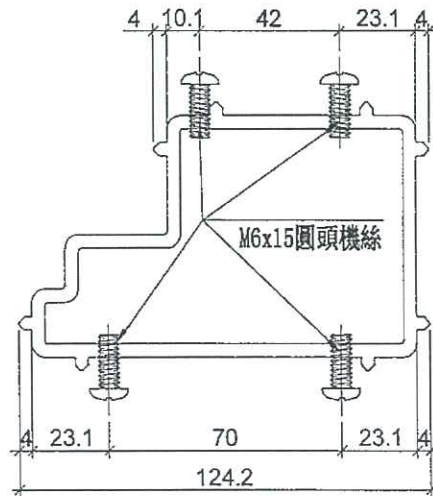
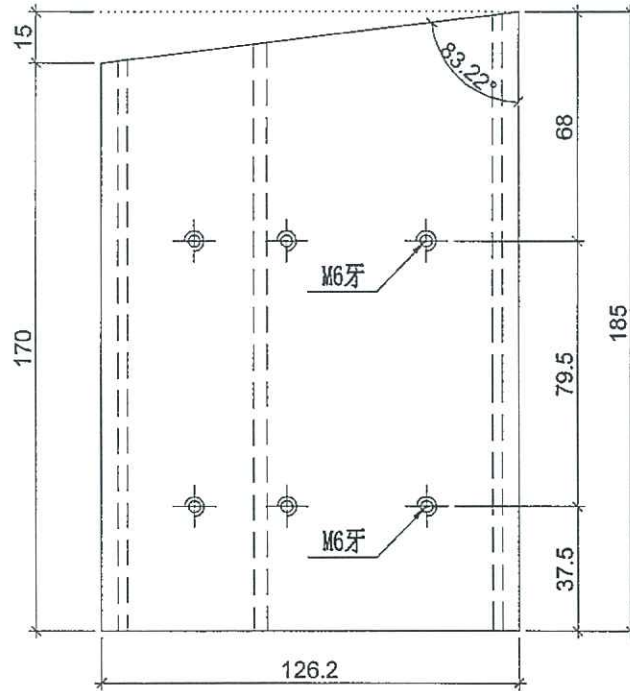
數量

1

位置

生梗企用套芯

工廠用



名稱	生梗企套心	制圖	邱紅	2019.08.13	修改		
材料	X85566	復核	謝永林	-	日期		
顏色	MILL	批准	Jason		圖號	W-TY2R	

