

工程指示 / 要求簡箋(E.I.)

工程指示編號：EI / 0903 / 19

修改版次：-

工程編號：J - 837

工程名稱：觀塘裕民坊

工程項目：幕牆 死牆二合一背板 (T2M 樣板)

收件人：生統/ 永林

發件人：Eric Liu

日期：01/08/2019

要求提供 / 確認 事項：

- |                                    |                                     |                               |
|------------------------------------|-------------------------------------|-------------------------------|
| <input type="checkbox"/> 初步鋁料 B.M. | <input type="checkbox"/> 加工拆圖，然後生產  | <input type="checkbox"/> 尺寸表  |
| <input type="checkbox"/> 正式鋁料 B.M. | <input type="checkbox"/> 技術上資料 / 指示 | <input type="checkbox"/> 報價   |
| <input type="checkbox"/> 配件 B.M.   | <input type="checkbox"/> 樣辦或貨品說明書   | <input type="checkbox"/> 分判合約 |
| <input type="checkbox"/> 其他：_____  |                                     |                               |

內容：

請按加工圖生產死牆二合一背板(T2M 樣板層 試做樣板用)

請優先安排處理，8月8日(星期四)前送到地盤

謝謝！

請在 2019/ 08 / 08 前完成上列要求。

附：4頁加工圖，2頁放樣

以上項目為：

- 原合約工程包                       原合約工程加 / 減賬                       新工程報價

原因：-

分發東莞各部門：

- ( ) 生產技術總監  連附件    ( ) 技術部  連附件  連附件    ( ) 生產部  連附件    ( ) 機械設計部  連附件  
 ( ) 採購部  連附件    ( ) 生產統籌部  連附件  
 ( ) 質檢部  連附件    ( ) 會計部  連附件    ( ) 報關組  連附件    ( ) 其他 楊榮輝  連附件

分發其他分判：

- ( ) 王禮秋  連附件

分發香港各部門：

- ( ) 行政部  連附件    ( ) 會計部  連附件    ( ) 統籌部  連附件    ( ) 工程部地盤科文  連附件  
 ( ) 採購部  連附件    ( ) QS 部  連附件    ( ) 維修部  連附件    ( ) 其他 \_\_\_\_\_  連附件

傳遞編號：

HK 1748 / 19

發件人簽署：

項目經理簽署：

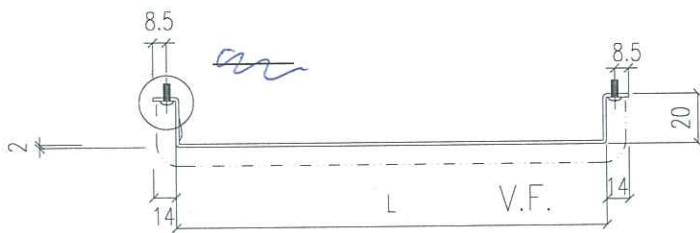
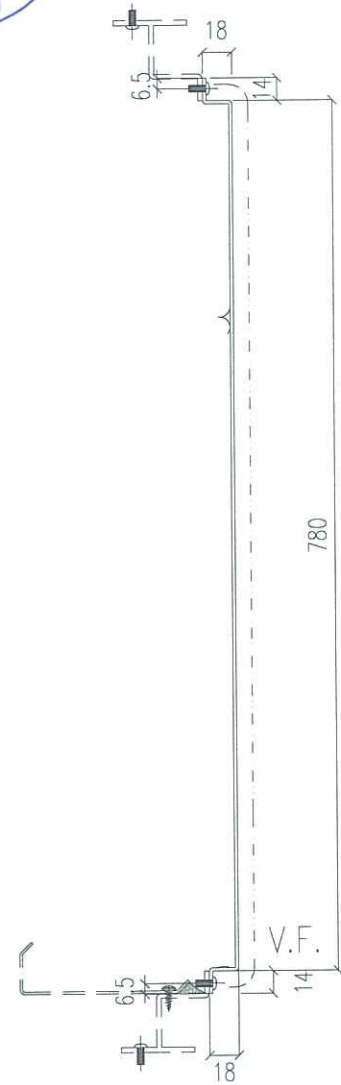
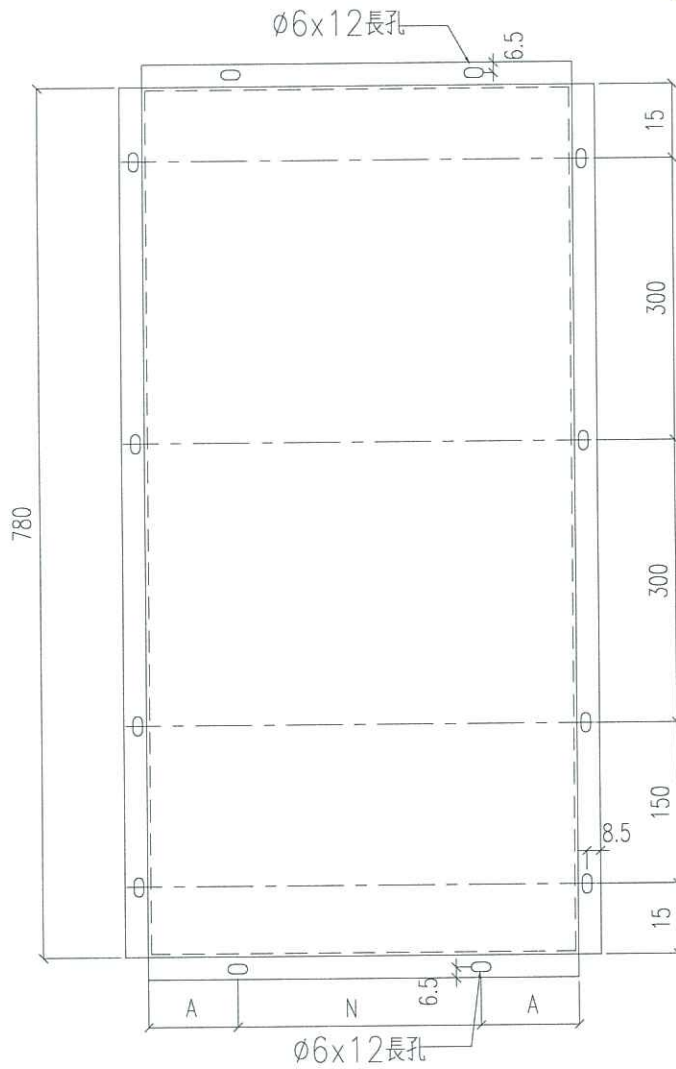


工程號	J-837	地盤	觀塘裕民坊
-----	-------	----	-------

L=530 MxN EQ  
300x1 115

不裝梯

11件



名稱	鋁板拆圖	制圖	鞠章芳	2018.11.24	修改	A	
材料	2mm厚鋁板	復核			日期	2018.12.27	
顏色	UCT803649FXL-3	批准			圖號	APB- <del>01</del> 530	

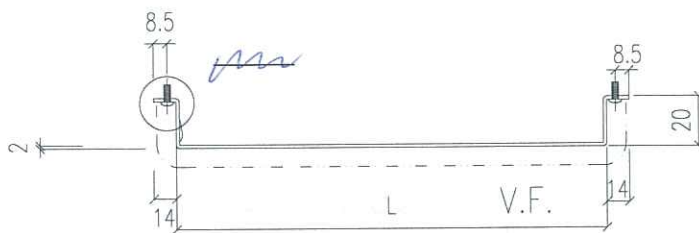
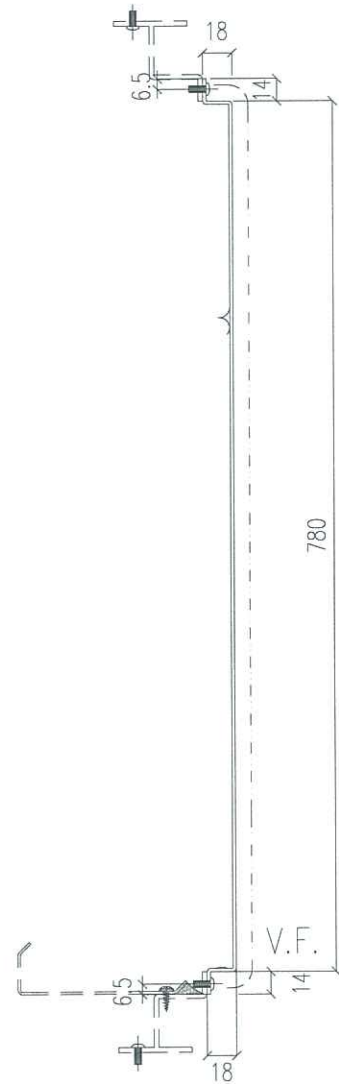
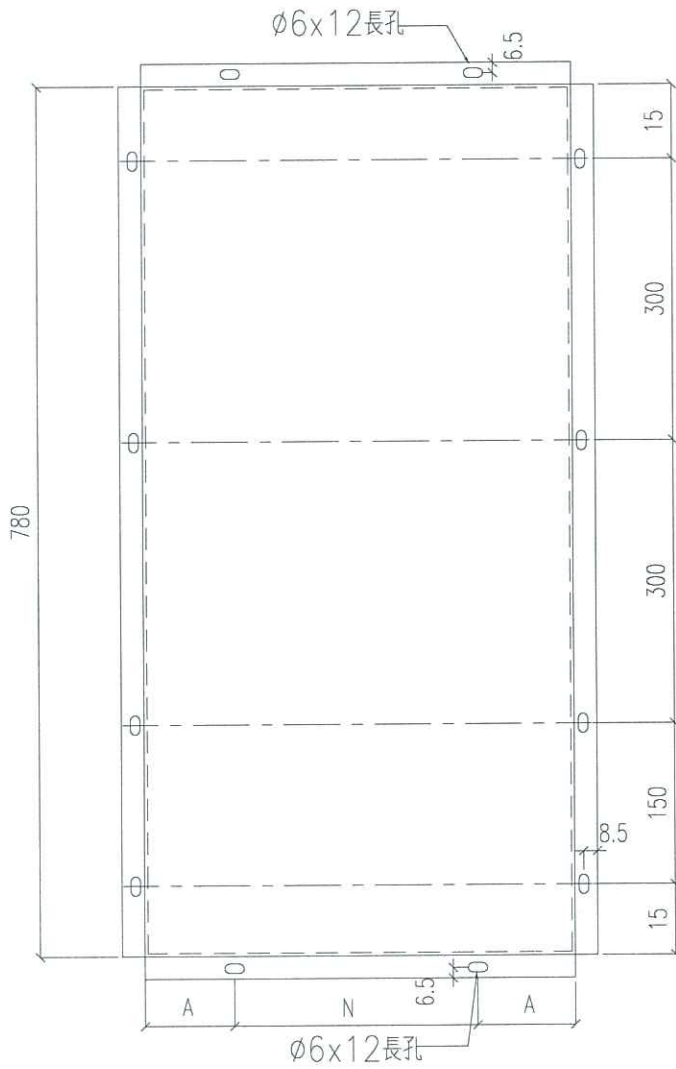
工程號 J-837 地盤 觀塘裕民坊

114

不裝棉

L = 2055

M+N 62  
300 x 6 127.5



名稱	鋁板拆圖	制圖	鞠章芳	2018.11.24	修改	A	
材料	2mm厚鋁板	復核			日期	2018.12.27	
顏色	UCT803649FXL-3	批准			圖號	APB- <del>01</del> 2055	

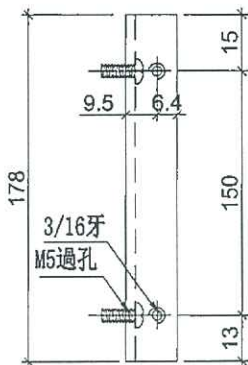


美特鋁質有限公司  
MIDI Aluminium Fabricator Ltd.

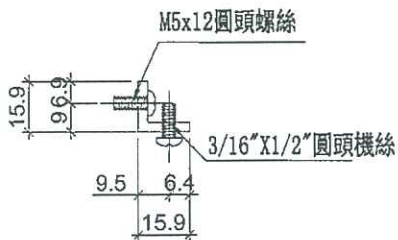
工程號 J-837 地盤 觀塘裕民坊

工廠用

物料編號	層數	每層	總數量	使用位置	樓層
	35	6	210	T2CW-H-1	10F~25F,29F~52F
	35	4	140	T2CW-G-2	10F~25F,29F~52F
	35	1	35	T2CW-F-2	10F~25F,29F~52F
	35	3	105	T2CW-F-1	10F~25F,29F~52F
	35	3	105	T2CW-E-2	10F~25F,29F~52F
	35	1	35	T2CW-E-1	10F~25F,29F~52F
	35	1	35	T2CW-D-1	10F~25F,29F~52F
	35	6	210	T2CW-C-2	10F~25F,29F~52F
	35	1	35	T2CW-C-1	10F~25F,29F~52F
	35	7	245	T2CW-B-2	10F~25F,29F~52F
	35	3	105	T2CW-B-1	10F~25F,29F~52F
	35	3	105	T2CW-A-2	10F~25F,29F~52F
	35	7	245	T2CW-A-1	10F~25F,29F~52F
	35	4	140	T2CW-N-2	10F~25F,29F~52F
	35	1	35	T2CW-N-1	10F~25F,29F~52F
	35	5	175	T2CW-M-3	10F~25F,29F~52F
	35	6	210	T2CW-M-2	10F~25F,29F~52F
	35	1	35	T2CW-M-1	10F~25F,29F~52F
	35	2	70	T2CW-L-2	10F~25F,29F~52F
	35	2	70	T2CW-L-1	10F~25F,29F~52F
	35	2	70	T2CW-K-2	10F~25F,29F~52F
	35	2	70	T2CW-K-1	10F~25F,29F~52F
	35	4	140	T2CW-J-1	10F~25F,29F~52F
	35	3	105	T2CW-H-2	10F~25F,29F~52F
合計:			2730		



8隻



名稱	鋁角加工圖	制圖	邱紅	2018.12.21	修改		
材料	15.88*15.88*3.18鋁角	復核	謝永林	2019.01.02	日期		
顏色	MILL	批准			圖號	LJ-C01	

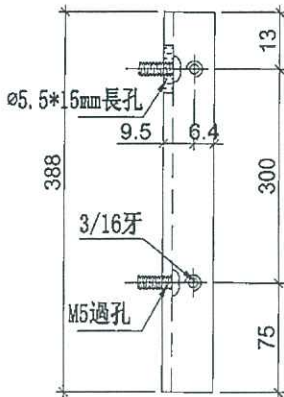


美特鋁質有限公司  
MIDI Aluminium Fabricator Ltd.

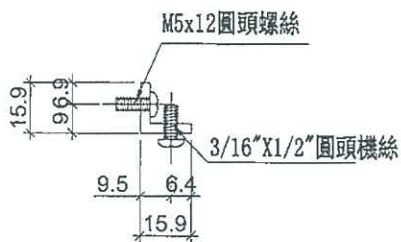
工程號 J-837 地盤 觀塘裕民坊

工廠用

物料編號	層數	每層	總數量	使用位置	樓層	
LJ-C01a	35	6	210	T2CW-H-1	10F~25F,29F~52F	
	35	4	140	T2CW-G-2	10F~25F,29F~52F	
	35	1	35	T2CW-F-2	10F~25F,29F~52F	
	35	3	105	T2CW-F-1	10F~25F,29F~52F	
	35	3	105	T2CW-E-2	10F~25F,29F~52F	
	35	1	35	T2CW-E-1	10F~25F,29F~52F	
	35	1	35	T2CW-D-1	10F~25F,29F~52F	
	35	6	210	T2CW-C-2	10F~25F,29F~52F	
	35	1	35	T2CW-C-1	10F~25F,29F~52F	
	35	7	245	T2CW-B-2	10F~25F,29F~52F	
	35	3	105	T2CW-B-1	10F~25F,29F~52F	
	35	3	105	T2CW-A-2	10F~25F,29F~52F	
	35	7	245	T2CW-A-1	10F~25F,29F~52F	
	35	4	140	T2CW-N-2	10F~25F,29F~52F	
	35	1	35	T2CW-N-1	10F~25F,29F~52F	
	35	5	175	T2CW-M-3	10F~25F,29F~52F	
	35	6	210	T2CW-M-2	10F~25F,29F~52F	
	35	1	35	T2CW-M-1	10F~25F,29F~52F	
	35	2	70	T2CW-L-2	10F~25F,29F~52F	
	35	2	70	T2CW-L-1	10F~25F,29F~52F	
	35	2	70	T2CW-K-2	10F~25F,29F~52F	
	35	2	70	T2CW-K-1	10F~25F,29F~52F	
	35	4	140	T2CW-J-1	10F~25F,29F~52F	
	35	3	105	T2CW-H-2	10F~25F,29F~52F	
	合計:			2730		



8隻

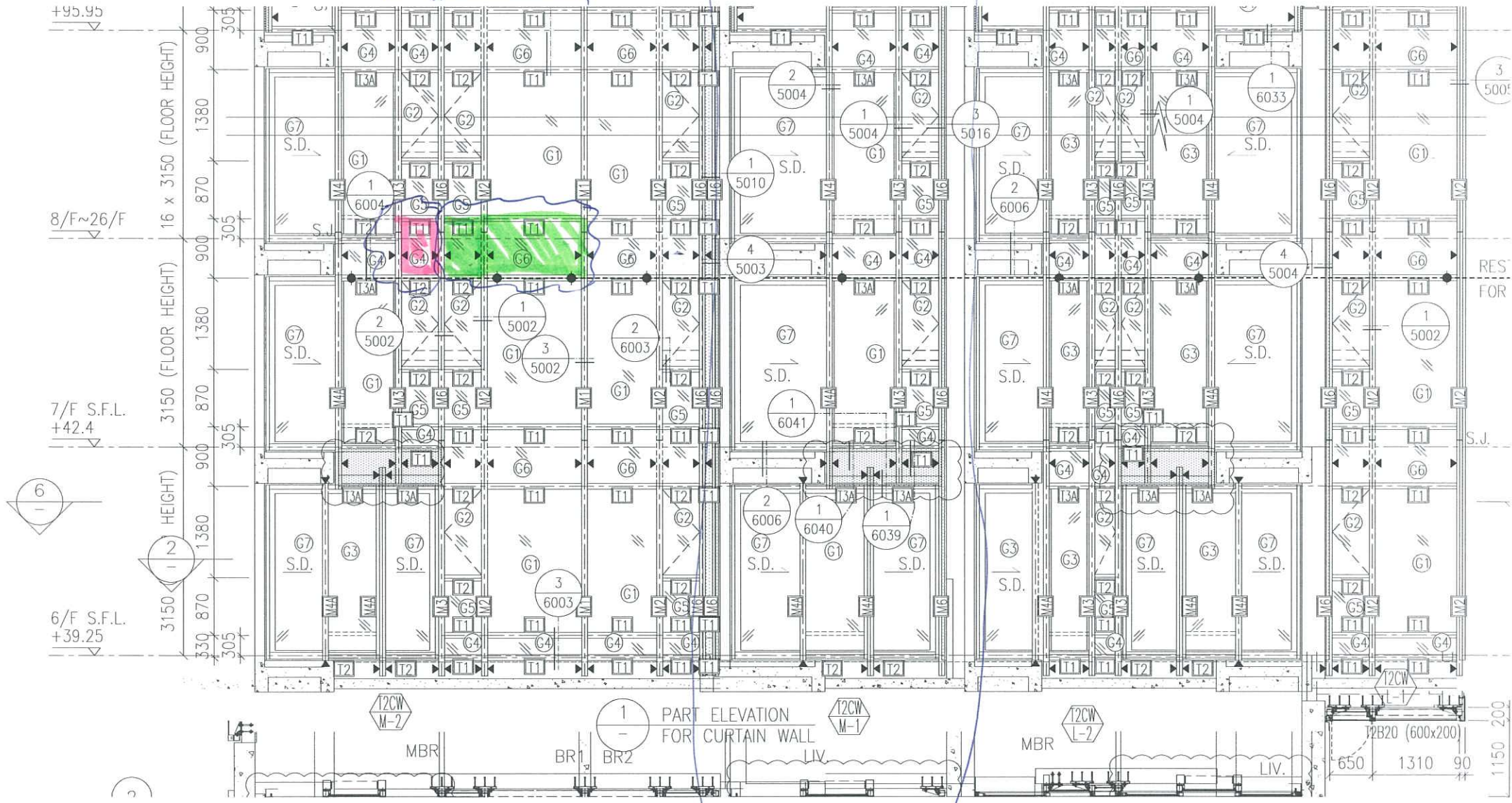


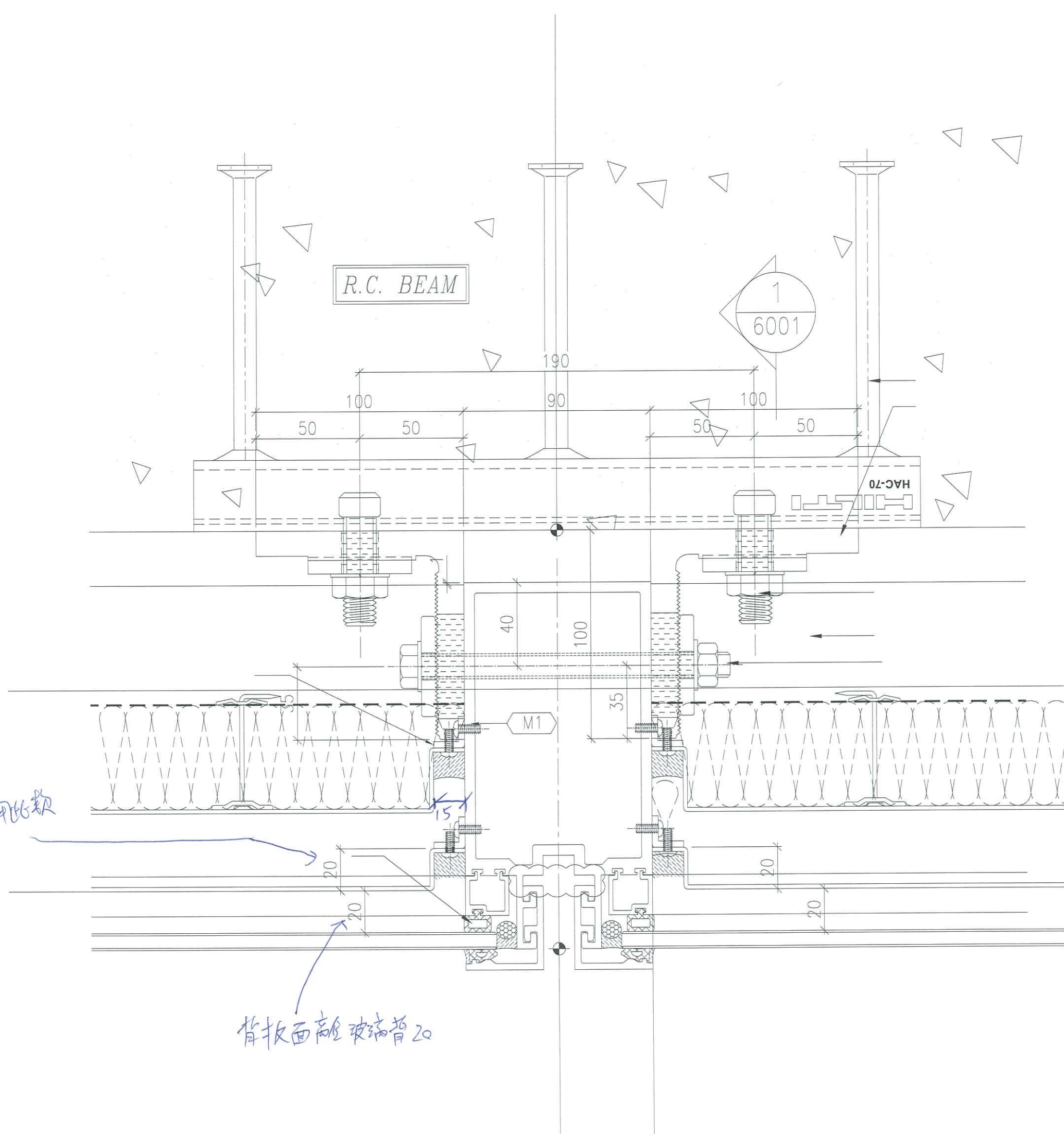
名稱	鋁角加工圖	制圖	邱紅	2018.12.21	修改		
材料	15.88*15.88*3.18鋁角	復核	謝永林	2019.01.02	日期		
顏色	MILL	批准			圖號	LJ-C01a	

T2 M

裝在此位窗試板

650 2175





丁字M放樣

650

1525

