

工程指示 / 要求簡箋(E.I.)

工程指示編號：EI / 0897 / 19

修改版次：-

工程編號：J - 837

工程名稱：觀塘裕民坊

工程項目：幕牆 死牆位鋁料樣板

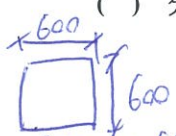
收件人：生統 / 永林

發件人：Eric Liu

日期：30/07/2019

要求提供 / 確認 事項：

- | | | |
|------------------------------------|-------------------------------------|-------------------------------|
| <input type="checkbox"/> 初步鋁料 B.M. | <input type="checkbox"/> 加工拆圖，然後生產 | <input type="checkbox"/> 尺寸表 |
| <input type="checkbox"/> 正式鋁料 B.M. | <input type="checkbox"/> 技術上資料 / 指示 | <input type="checkbox"/> 報價 |
| <input type="checkbox"/> 配件 B.M. | <input type="checkbox"/> 樣辦或貨品說明書 | <input type="checkbox"/> 分判合約 |
| <input type="checkbox"/> 其他：_____ | | |



內容：

請按加工圖，做一幅死牆鋁料樣板 (尺 600x600)，直送地盤供採板用
不用裝背板及玻璃，其他要裝齊，下星期一前(8月5日前)要到
謝謝！

注：若生統加工時有需要，請提供加工圖

請在 2019/08/05 前完成上列要求。

附上一幅普通死牆加工圖作參考。

附：19 頁

以上項目為：

- 原合約工程包 原合約工程加 / 減賬 新工程報價

原因：-

分發東莞各部門：

- () 生產技術總監 連附件 (/) 技術部 連附件 *注* () 生產部 連附件 () 機械設計部 連附件
 () 採購部 連附件 (/) 生產統籌部 連附件 *注*
 () 質檢部 連附件 () 會計部 連附件 () 報關組 連附件 () 其他 楊榮輝 連附件

分發其他分判：

- () 王禮秋 連附件

分發香港各部門：

- () 行政部 連附件 () 會計部 連附件 () 統籌部 連附件 (/) 工程部地盤科文 連附件 *文*
 () 採購部 連附件 () QS 部 連附件 () 維修部 連附件 () 其他 _____ 連附件

傳遞編號：

HK1735 / 19

發件人簽署：

項目經理簽署：



美特鋁質有限公司
MIDI Aluminium Fabricator Ltd.

工程號 J-837 地盤 觀塘裕民坊

拆圖參見：UN-L02b

物料編號	L	數量	M	X	N	EQ	分格尺寸	使用位置	廠收背板托角編號	廠收單玻插線編號	樓層	備註
UN-L02b <i>做皮 →</i>	463	35 250	250	X	1	106.5	450	T2CW-F-1	UN-HT2	UN-HM2	10F~25F, 29F~52F	
	463	85 250	250	X	1	106.5	450	T2CW-B-1	UN-HT2	UN-HM2	10F~25F, 29F~52F	
	463	0 250	250	X	1	106.5	450	T2CW-A-2	UN-HT2	UN-HM2	10F~25F, 29F~52F	取消
	463	0 250	250	X	1	106.5	450	T2CW-M-3	UN-HT2	UN-HM2	10F~25F, 29F~52F	取消
	463	0 250	250	X	1	106.5	450	T2CW-H-2	UN-HT2	UN-HM2	10F~25F, 29F~52F	取消
合計：		70										

名稱	雙梗橫料 (外凸)	制圖	邱紅	2018.12.21	修改	A		
材料	X85552	復核	謝永林	2019.01.02	日期	2019.01.25		
顏色	EC-DG-S332054 (3塗)	批准			圖號	UN-L02b-1		



美特鋁質 有限公司
MIDI Aluminium Fabricator Ltd.

工程號

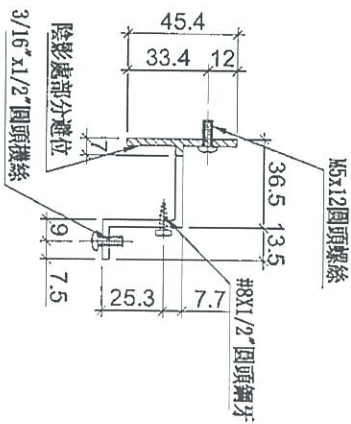
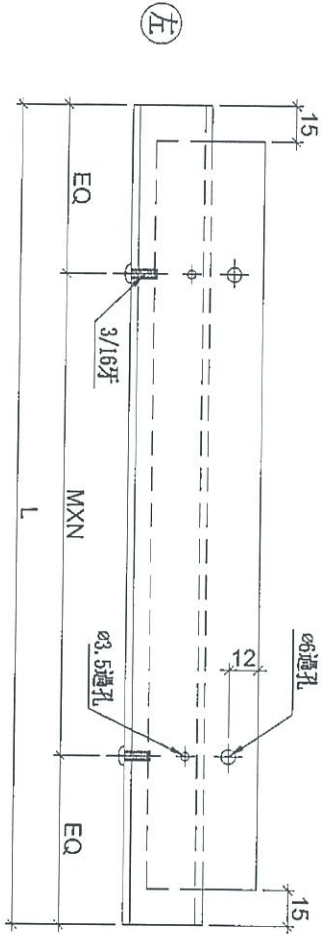
J-837

地盤

觀塘裕民坊

數據表參見: UN-HT1-1

生窗死牆位底用



名稱	背板托角	制圖	邱紅	2018.12.21	修改		
材料	X85625	復核	謝永林	2019.01.02	日期		
顏色	MILL	批准			圖號	UN-HT1	



美特鋁質 有限公司
MIDI Aluminium Fabricator Ltd.

拆圖參見: UN-HT1

工程號 J-837 地盤 觀塘裕民坊

物料編號	L	層數	每層	總數量	MXN			EQ	分格尺寸	使用位置	樓層	備註
UN-HT1	524	35	2	70	300	X	1	112	650	T2CW-H-1	10F~25F, 29F~52F	減少數量
	524	35	2	70	300	X	1	112	650	T2CW-G-2	10F~25F, 29F~52F	
	524	35	1	35	300	X	1	112	650	T2CW-F-2	10F~25F, 29F~52F	
	524	35	1	35	300	X	1	112	650	T2CW-F-1	10F~25F, 29F~52F	
	524	35	1	35	300	X	1	112	650	T2CW-E-2	10F~25F, 29F~52F	
	524	35	1	35	300	X	1	112	650	T2CW-E-1	10F~25F, 29F~52F	
	524	35	1	35	300	X	1	112	650	T2CW-D-1	10F~25F, 29F~52F	
	524	35	2	70	300	X	1	112	650	T2CW-C-2	10F~25F, 29F~52F	
	524	35	1	35	300	X	1	112	650	T2CW-C-1	10F~25F, 29F~52F	
	524	35	4	140	300	X	1	112	650	T2CW-B-2	10F~25F, 29F~52F	
	524	35	4	140	300	X	1	112	650	T2CW-A-1	10F~25F, 29F~52F	
	524	35	2	70	300	X	1	112	650	T2CW-N-2	10F~25F, 29F~52F	
	524	35	3	105	300	X	1	112	650	T2CW-M-2	10F~25F, 29F~52F	
	524	35	1	35	300	X	1	112	650	T2CW-M-1	10F~25F, 29F~52F	
	524	35	0	0	300	X	1	112	650	T2CW-L-2	10F~25F, 29F~52F	取消
	524	35	1	35	300	X	1	112	650	T2CW-L-1	10F~25F, 29F~52F	
524	35	1	35	300	X	1	112	650	T2CW-K-2	10F~25F, 29F~52F		
524	35	0	0	300	X	1	112	650	T2CW-K-1	10F~25F, 29F~52F	取消	
524	35	1	35	300	X	1	112	650	T2CW-J-1	10F~25F, 29F~52F	減少數量	
UN-HT2	324	35	2	70	250	X	1	37	450	T2CW-H-1	10F~25F, 29F~52F	增加數量
	324	35	1	35	250	X	1	37	450	T2CW-G-2	10F~25F, 29F~52F	
	324	35	1	35	250	X	1	37	450	T2CW-F-1	10F~25F, 29F~52F	
	324	35	1	35	250	X	1	37	450	T2CW-E-2	10F~25F, 29F~52F	
	324	35	2	70	250	X	1	37	450	T2CW-B-1	10F~25F, 29F~52F	
	324	35	2	70	250	X	1	37	450	T2CW-A-2	10F~25F, 29F~52F	
	324	35	1	35	250	X	1	37	450	T2CW-N-1	10F~25F, 29F~52F	
	324	35	2	70	250	X	1	37	450	T2CW-M-3	10F~25F, 29F~52F	
	324	35	1	35	250	X	1	37	450	T2CW-L-2	10F~25F, 29F~52F	新增
	324	35	1	35	250	X	1	37	450	T2CW-K-1	10F~25F, 29F~52F	新增
	324	35	1	35	250	X	1	37	450	T2CW-J-1	10F~25F, 29F~52F	新增
	324	35	2	70	250	X	1	37	450	T2CW-H-2	10F~25F, 29F~52F	
UN-HT16	424	35	1	35	300	X	1	62	550	T2CW-M-3	10F~25F, 29F~52F	
UN-HT24	274	35	1	35	200	X	1	37	400	T2CW-L-2	10F~25F, 29F~52F	
UN-HT25	299	35	1	35	200	X	1	49.5	425	T2CW-K-1	10F~25F, 29F~52F	
	299	35	1	35	200	X	1	49.5	425	T2CW-J-1	10F~25F, 29F~52F	
名稱	背板托角				制圖	邱紅			2018.12.21	修改	A	
材料	X85625				復核	謝永林			2019.01.02	日期	2019.01.25	
顏色	MILL				批準					圖號	UN-HT1-1	

2條 →



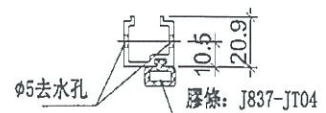
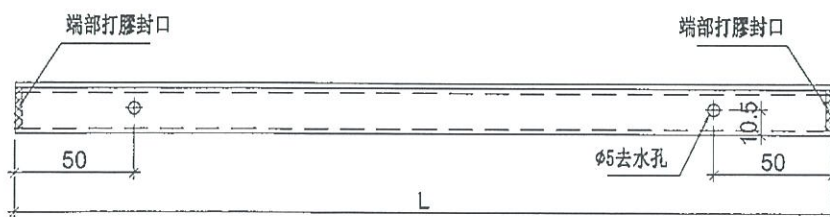
美特鋁質有限公司
MIDI Aluminium Fabricator Ltd.

工程號 J-837 地盤 觀塘裕民坊

物料編號	L	層數	每層	總數量	分格尺寸	使用位置	樓層
UN-HM1a	601	35	1	35	650	T2CW-G-2	10F~25F,29F~52F
	601	35	1	35	650	T2CW-F-2	10F~25F,29F~52F
	601	35	1	35	650	T2CW-E-1	10F~25F,29F~52F
	601	35	1	35	650	T2CW-D-1	10F~25F,29F~52F
	601	35	1	35	650	T2CW-C-1	10F~25F,29F~52F
	601	35	2	70	650	T2CW-B-2	10F~25F,29F~52F
	601	35	2	70	650	T2CW-A-1	10F~25F,29F~52F
	601	35	1	35	650	T2CW-N-2	10F~25F,29F~52F
	601	35	1	35	650	T2CW-M-2	10F~25F,29F~52F
UN-HM2a	401	35	2	70	450	T2CW-H-1	10F~25F,29F~52F
	401	35	1	35	450	T2CW-G-2	10F~25F,29F~52F
	401	35	1	35	450	T2CW-F-1	10F~25F,29F~52F
	401	35	1	35	450	T2CW-E-2	10F~25F,29F~52F
	401	35	1	35	450	T2CW-B-1	10F~25F,29F~52F
	401	35	1	35	450	T2CW-A-2	10F~25F,29F~52F
	401	35	1	35	450	T2CW-N-1	10F~25F,29F~52F
	401	35	1	35	450	T2CW-K-1	10F~25F,29F~53F
UN-HM25a	376	35	1	35	425	T2CW-K-1	10F~25F,29F~52F
	376	35	1	35	425	T2CW-J-1	10F~25F,29F~52F

新增

生窗死牆位底用



名稱	單玻插線	制圖	邱紅	2019.02.18	修改		
材料	X85560	復核	謝永林	2019.02.19	日期		
顏色	EC-DG-S332054 (3塗)	批准			圖號	UN-HM1a	



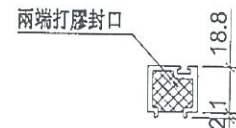
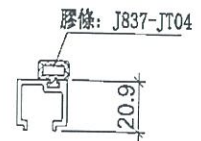
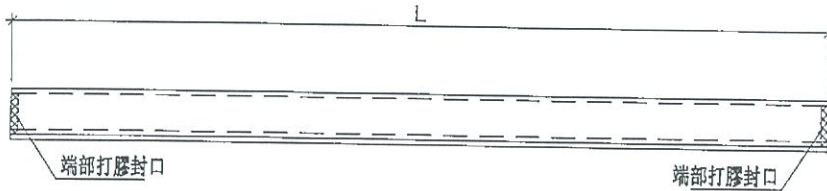
美特鋁質有限公司
MIDI Aluminium Fabricator Ltd.

工廠用

工程號 J-837 地盤 觀塘裕民坊

物料編號	L	層數	每層	總數量	分格尺寸	使用位置	樓層	備註
UN-HM1	601	35	0	0	650	T2CW-H-1	10F~25F,29F~52F	
	601	35	1	35	650	T2CW-G-2	10F~25F,29F~52F	減少數量
	601	35	1	35	650	T2CW-F-2	10F~25F,29F~52F	減少數量
	601	35	0	0	650	T2CW-F-1	10F~25F,29F~52F	
	601	35	0	0	650	T2CW-E-2	10F~25F,29F~52F	
	601	35	1	35	650	T2CW-E-1	10F~25F,29F~52F	減少數量
	601	35	1	35	650	T2CW-D-1	10F~25F,29F~52F	減少數量
	601	35	0	0	650	T2CW-C-2	10F~25F,29F~52F	
	601	35	1	35	650	T2CW-C-1	10F~25F,29F~52F	減少數量
	601	35	2	70	650	T2CW-B-2	10F~25F,29F~52F	減少數量
	601	35	2	70	650	T2CW-A-1	10F~25F,29F~52F	減少數量
	601	35	1	35	650	T2CW-N-2	10F~25F,29F~52F	減少數量
	601	35	1	35	650	T2CW-M-2	10F~25F,29F~52F	減少數量
	601	35	1	35	650	T2CW-M-1	10F~25F,29F~52F	減少數量
	601	35	0	0	650	T2CW-L-2	10F~25F,29F~52F	
	601	35	0	0	650	T2CW-L-1	10F~25F,29F~52F	
	601	35	0	0	650	T2CW-K-2	10F~25F,29F~52F	
	601	35	0	0	650	T2CW-K-1	10F~25F,29F~52F	
	601	35	0	0	650	T2CW-J-1	10F~25F,29F~52F	
	UN-HM2	401	35	2	70	450	T2CW-H-1	10F~25F,29F~52F
401		35	1	35	450	T2CW-G-2	10F~25F,29F~52F	減少數量
401		35	1	35	450	T2CW-F-1	10F~25F,29F~52F	減少數量
401		35	1	35	450	T2CW-E-2	10F~25F,29F~52F	減少數量
401		35	1	35	450	T2CW-B-1	10F~25F,29F~52F	減少數量
401		35	1	35	450	T2CW-A-2	10F~25F,29F~52F	減少數量
401		35	1	35	450	T2CW-N-1	10F~25F,29F~52F	減少數量
401		35	0	0	450	T2CW-M-3	10F~25F,29F~52F	
401		35	0	0	450	T2CW-H-2	10F~25F,29F~52F	
401		35	1	35	450	T2CW-K-1	10F~25F,29F~53F	減少數量
UN-HM16	501	35	0	0	550	T2CW-M-3	10F~25F,29F~52F	
UN-HM24	351	35	0	0	400	T2CW-L-2	10F~25F,29F~52F	
UN-HM25	376	35	1	35	425	T2CW-K-1	10F~25F,29F~52F	減少數量
	376	35	1	35	425	T2CW-J-1	10F~25F,29F~52F	減少數量

生窗死牆位用

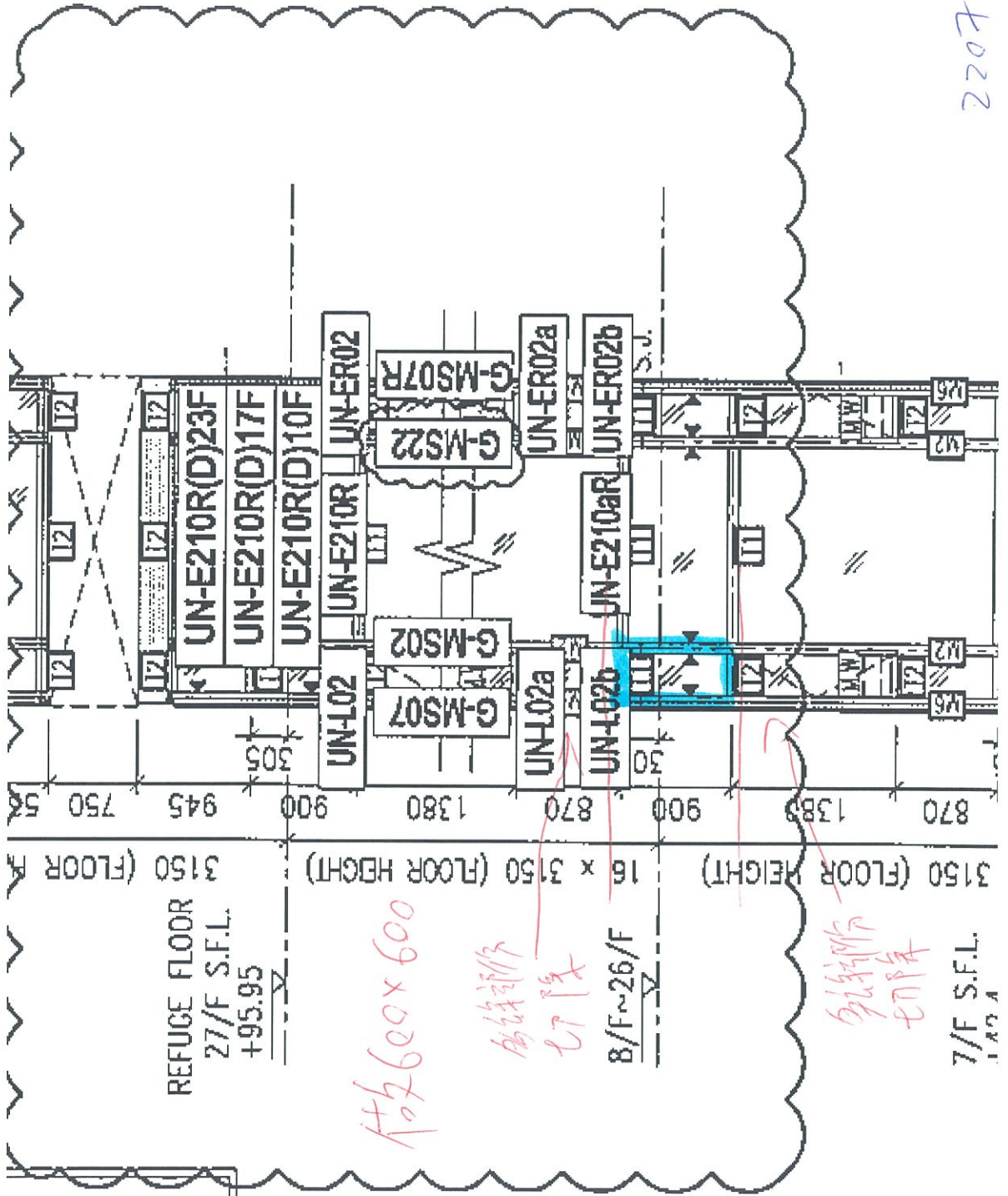


端部打膠示意圖

註明: 依據EI/10067C/18修改

名稱	單玻插線	制圖	邱紅	2018.10.21	修改	A	B
材料	X85560	復核	謝永林	2019.01.02	日期	2019.01.25	2019.02.18
顏色	EC-DG-S332054 (3塗)	批准			圖號	UN-HM1	

人工图出工俱付
表主横料有吊船



2207

REFUGE FLOOR
27/F S.F.L.
+95.95

3150 (FLOOR HEIGHT)

102600x600

吊钩
吊钩

8/F~26/F

吊钩
吊钩

7/F S.F.L.
1.10.1

3150 (FLOOR HEIGHT)

3150 (FLOOR HEIGHT)