



工程指示 / 要求簡箋(E.I.)

工程指示編號：EI / 0860 / 19

修改版次：-

工程編號：J - 837

工程名稱：觀塘裕民坊

工程項目：幕牆 趟門底橫外蓋補料(X85622)(8/F 樣板層)

收件人：生統 / 永林

發件人：Eric Liu

日期：22/07/2019

要求提供 / 確認 事項：

- | | | |
|------------------------------------|-------------------------------------|-------------------------------|
| <input type="checkbox"/> 初步鋁料 B.M. | <input type="checkbox"/> 加工拆圖，然後生產 | <input type="checkbox"/> 尺寸表 |
| <input type="checkbox"/> 正式鋁料 B.M. | <input type="checkbox"/> 技術上資料 / 指示 | <input type="checkbox"/> 報價 |
| <input type="checkbox"/> 配件 B.M. | <input type="checkbox"/> 樣辦或貨品說明書 | <input type="checkbox"/> 分判合約 |
| <input type="checkbox"/> 其他：_____ | | |

內容：

請按加工圖生產趟門外蓋送地盤 (T1-T5) (分座包裝)

因大貨已改大去水孔，樣板層需要補料更換

謝謝！

請在 2019 / 07 / 25 前完成上列要求。

附：6 頁加工圖，2 頁示意圖

以上項目為：

- 原合約工程包 原合約工程加 / 減賬 新工程報價

原因：-

分發東莞各部門：

- () 生產技術總監 連附件 () 技術部 連附件 永林 () 生產部 連附件 () 機械設計部 連附件
 () 採購部 連附件 () 生產統籌部 連附件 梅
 () 質檢部 連附件 () 會計部 連附件 () 報關組 連附件 () 其他 楊榮輝 連附件

分發香港各部門：

- () 行政部 連附件 () 會計部 連附件 () 統籌部 連附件 () 工程部地盤科文 連附件 炳哥 / 民 / 豪
 () 採購部 連附件 () QS 部 連附件 () 維修部 連附件 () 其他 _____ 連附件

傳遞編號：

HK 1673 / 19

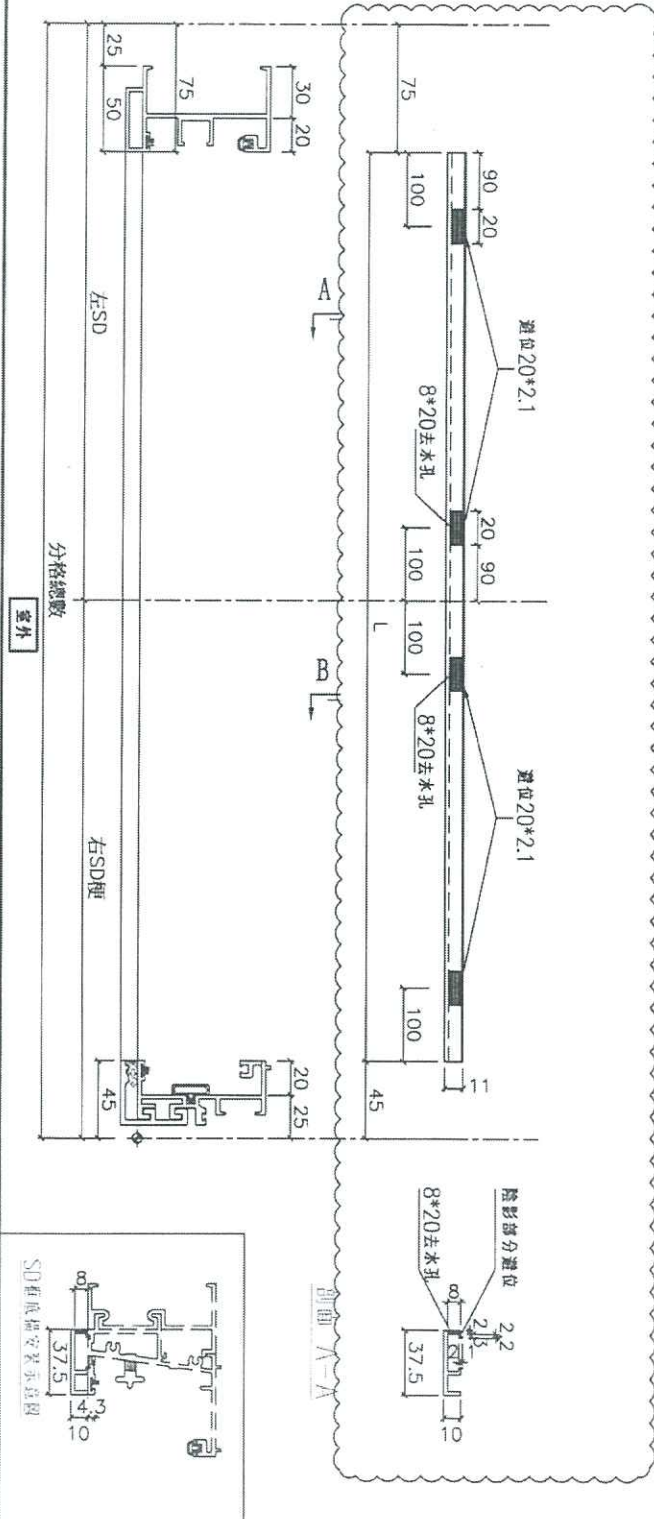
發件人簽署：

項目經理簽署：



數據表一詳見TD-M04b(1)T135

依據103341圖修改



名稱	SD框底橫扣蓋	制圖	利春媚	2019.03.13	修改	A		
材料	X85622	復核	謝永林	2019.03.20	日期	19.04.18		
顏色	EC-DG-S332054	批准			圖號	TD-M04bT135		



美特鋁質有限公司
MIDI Aluminium Fabricator Ltd.

工程號 J-837 地盤 觀塘裕民坊

拆圖 - 詳見 TD-M04b

數量	L	分格數	左SD	右SD 種	窗號	樓層位置
35	1907.5	2027.5	1120	907.5	T1CW G-1左	7/F, 9/F~48/F
35	2160	2280	1380	900	T1CW F-2	7/F, 9/F~48/F
35	1967.5	2087.5	1120	967.5	T1CW E-1	7/F, 9/F~48/F
35	2342.5	2462.5	1370	1093	T1CW D-1左	7/F, 9/F~48/F
35	2185	2305	1370	935	T1CW D-1右	7/F, 9/F~48/F
35	2007.5	2127.5	1120	1008	T1CWB-2	7/F, 9/F~48/F
35	2830	2950	1520	1430	T1CWB-1	7/F, 9/F~48/F
35	1817.5	1937.5	1170	767.5	T1CWL-2	7/F, 9/F~48/F
35	2185	2305	1370	935	T1CWL-1	7/F, 9/F~48/F
35	2210	2330	1370	960	T1CWJ-1	7/F, 9/F~48/F
37	2567.5	2687.5	1520	1168	T3CWE-1左	7/F, 9/F~50/F
37	1817.5	1937.5	1170	767.5	T3CWL-2	7/F, 9/F~50/F
37	2235	2355	1370	985	T3CWL-1	7/F, 9/F~50/F
37	1817.5	1937.5	1170	767.5	T3CWC-2	7/F, 9/F~50/F
37	2185	2305	1370	935	T3CWC-1	7/F, 9/F~50/F
37	1907.5	2027.5	1120	907.5	T3CWA-1左	7/F, 9/F~50/F
37	2685	2805	1520	1285	T3CWA-1右	7/F, 9/F~50/F
37	2067.5	2187.5	1371.5	816	T3CWD-1左	7/F, 9/F~50/F
37	1767.5	1887.5	1120	767.5	T3CWG-1左	7/F, 9/F~50/F
35	2485	2605	1545	1060	T5CWN-1	7/F, 9/F~48/F
35	2435	2555	1545	1010	T5CWL-1	7/F, 9/F~48/F
35	2137.5	2257.5	1405	852.5	T5CWLK-1	7/F, 9/F~48/F
35	1957.5	2077.5	1170	907.5	T5CWH-2	7/F, 9/F~48/F
35	2210	2330	1395	935	T5CWH-1	7/F, 9/F~48/F
35	1817.5	1937.5	1170	767.5	T5CWF-2	7/F, 9/F~48/F
35	2185	2305	1370	935	T5CWF-1	7/F, 9/F~48/F
35	1817.5	1937.5	1170	767.5	T5CWD-2	7/F, 9/F~48/F
35	2210	2330	1370	960	T5CWD-1	7/F, 9/F~48/F
35	2905	3025	1545	1480	T5CWA-3左	7/F, 9/F~48/F

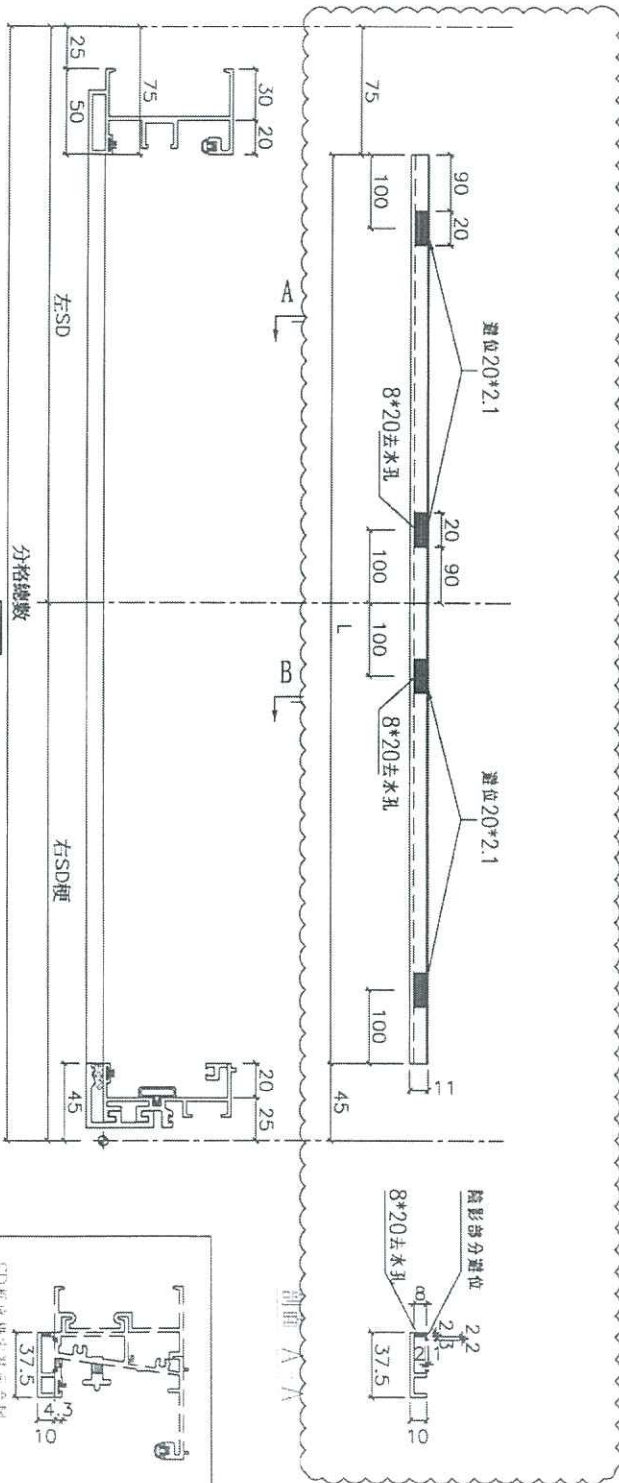
8/F only

名稱	SD框底橫扣蓋	制圖	利春媚	2019.03.13	修改	
材料	X85622	復核	謝永林	2019.03.20	日期	
顏色	EC-DG-S332054	批准			圖號	TD-M04b(1)T135



美特鋁質有限公司
MIDI Aluminium Fabricator Ltd.

工程號 J-837 地盤 觀塘裕民坊



數量	L	分格數	左SD	右SD	窗號	樓層位置
39	1957.5	2077.5	1170	907.5	T2CWH-1左	7F,9F-52F
39	1817.5	1937.5	1170	767.5	T2CWG-2左	7F,9F-52F
39	2185	2305	1370	935	T2CWG-2右	7F,9F-52F
39	1817.5	1937.5	1170	767.5	T2CWE-2	7F,9F-52F
39	2185	2305	1370	935	T2CWE-1	7F,9F-52F
39	2110	2230	1370	860	T2CWC-1	7F,9F-52F
39	1907.5	2027.5	1120	907.5	T2CWA-1左	7F,9F-52F
39	2585	2705	1520	1185	T2CWA-1右	7F,9F-52F
39	1907.5	2027.5	1120	907.5	T2CWM-2	7F,9F-52F
39	2460	2580	1520	1060	T2CWM-1	7F,9F-52F
39	1667.5	1787.5	1095	692.5	T2CWL-2左	7F,9F-52F
39	2217.5	2337.5	1370	967.5	T2CWL-1左	7F,9F-52F
39	1842.5	1962.5	1257.5	705	T2CWL-1右	7F,9F-52F
39	2110	2230	1370	860	T2CWL-1右	7F,9F-52F

8/6 only

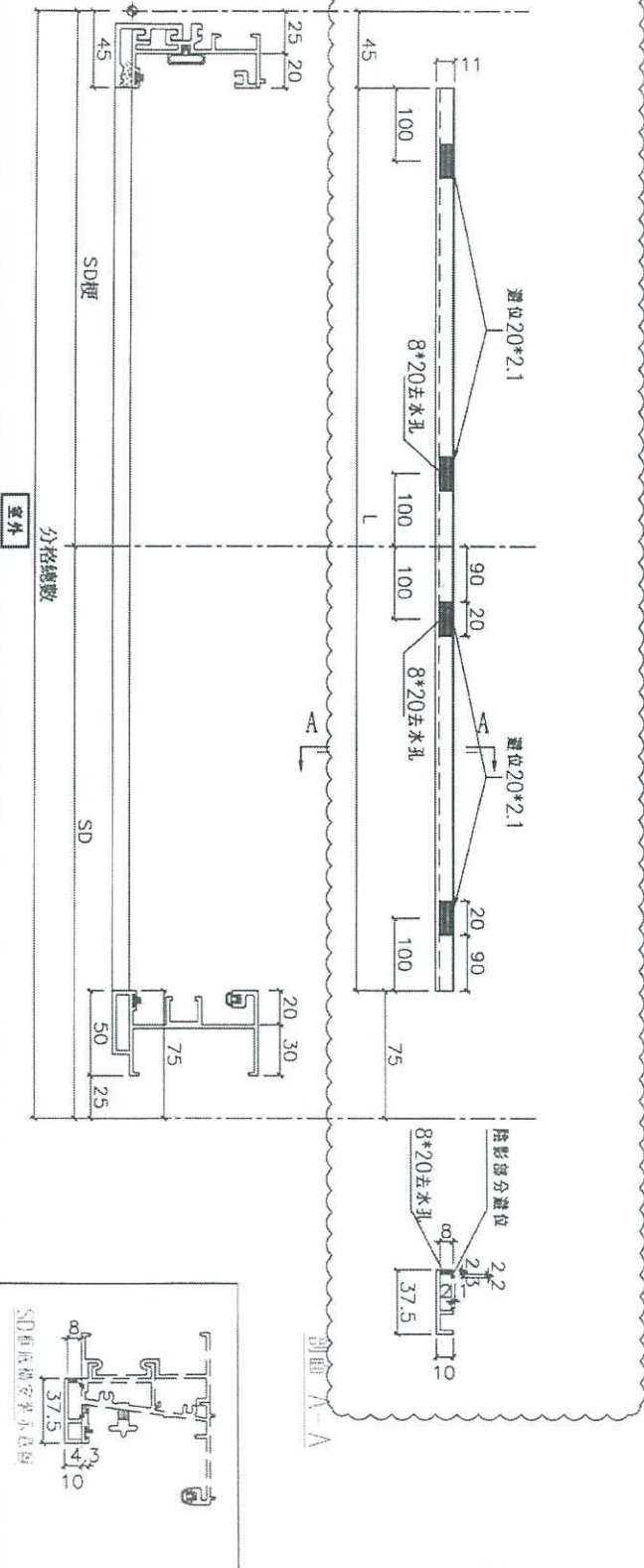
依據E10334H版修改

名稱	SD框底橫扣蓋	制圖	謝永林	2019.03.05	修改	A
材料	X85622	復核	謝永林	2019.03.18	日期	19.04.19
顏色	EC-DG-S332054	批准			圖號	TD-M04bT2



美特鋁質有限公司
MIDI Aluminium Fabricator Ltd.

工程號 J-837 地盤 觀塘裕民坊



依據E10334H版修改

數量	L	分格數	右SD	左SD梗	窗号	樓層位置
39	2267.5	2387.5	1370	1017.5	T2CWH-1右	7F, 9F-52F
39	2185	2305	1370	935	T2CWF-2	7F, 9F-52F
39	1817.5	1937.5	1170	767.5	T2CWF-1	7F, 9F-52F
39	2110	2230	1370	860	T2CWD-1	7F, 9F-52F
39	2685	2805	1520	1285	T2CWB-2左	7F, 9F-52F
39	1907.5	2027.5	1120	907.5	T2CWB-2右	7F, 9F-52F
39	2217.5	2337.5	1370	967.5	T2CWL-2右	7F, 9F-52F
39	1842.5	1962.5	1257.5	705	T2CWK-1右	7F, 9F-52F

81-0114

名稱	SD框底橫扣蓋	制圖	謝永林	2019.03.05	修改	A
材料	X85622	復核	謝永林	2019.03.18	日期	19.04.19
顏色	EC-DG-S332054	批准			圖號	TD-M04bR

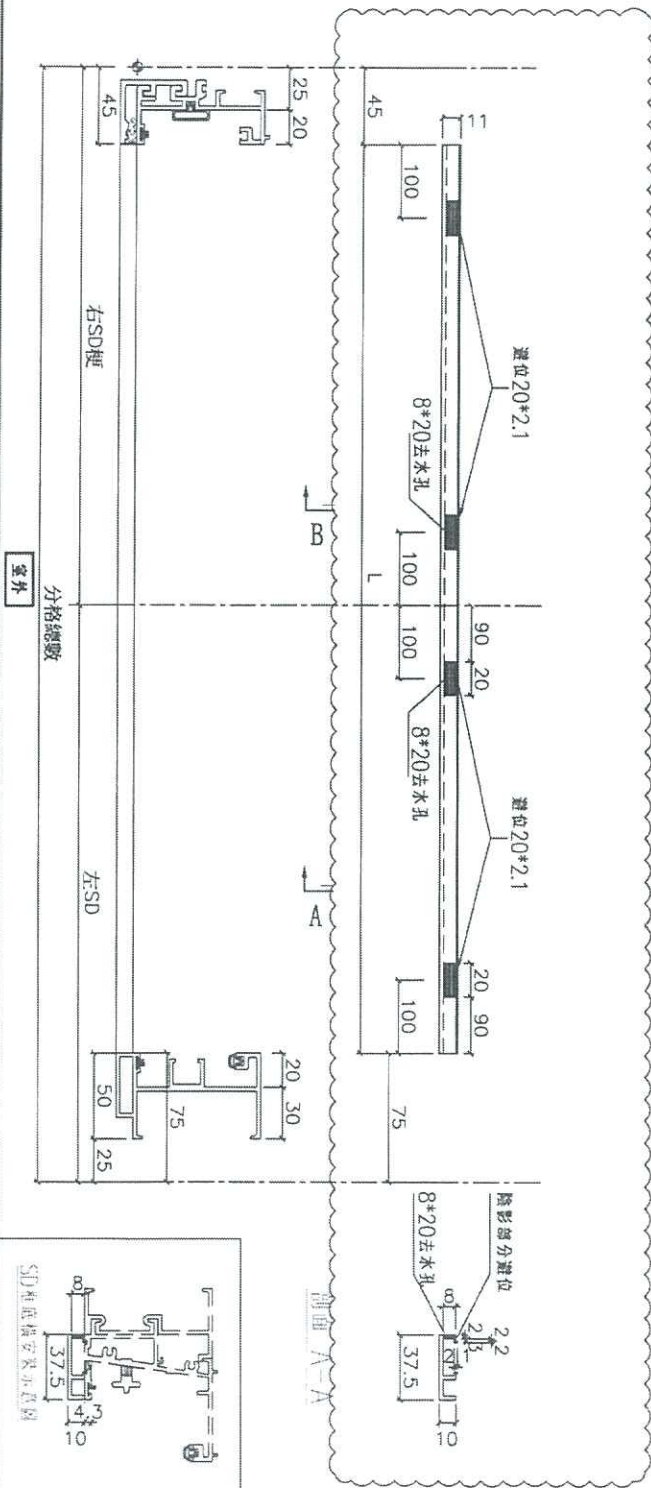


美特鋁質有限公司
MIDI Aluminium Fabricator Ltd.

工程號 J-837 地盤 觀塘裕民坊

數據表一詳見TD-M04bR (1)

依據E10334H版修改



名稱	SD框底橫扣蓋	制圖	利春媚	2019.03.13	修改	A	
材料	X85622	復核	謝永林	2019.03.20	日期	19.04.18	
顏色	EC-DG-S332054	批准			圖號	TD-M04bR	



美特鋁質有限公司
MIDI Aluminium Fabricator Ltd.

拆圖一詳見TD-M04bR

工程號 J-837 地盤 觀塘裕民坊

數量	L	分格數	右SD	左SD	窗號	樓層位置
35	1817.5	1937.5	1170	767.5	T1CW D-1中	7/F,9/F~48/F
35	2985	3105	1825	1280	T1CW A-3	7/F,9/F~48/F
35	2007.5	2127.5	1120	1008	T1CW A-2	7/F,9/F~48/F
35	2435	2555	1520	1035	T1CWC-1左	7/F,9/F~48/F
35	1967.5	2087.5	1220	867.5	T1CWC-1右	7/F,9/F~48/F
35	2185	2305	1370	935	T1CWM-2	7/F,9/F~48/F
35	1817.5	1937.5	1170	767.5	T1CWM-1	7/F,9/F~48/F
35	2185	2305	1370	935	T1CWM-2	7/F,9/F~48/F
35	2535	2655	1520	1135	T1CWH-2左	7/F,9/F~48/F
35	1807.5	1927.5	1120	807.5	T1CWH-2右	7/F,9/F~48/F
37	2767.5	2887.5	1520	1368	T3CWF-1右	7/F,9/F~50/F
37	2235	2355	1520	835	T3CWM-2	7/F,9/F~50/F
37	2185	2305	1370	935	T3CWK-2	7/F,9/F~50/F
37	1817.5	1937.5	1170	767.5	T3CWK-1	7/F,9/F~50/F
37	2110	2230	1370	860	T3CWJ-2	7/F,9/F~50/F
37	1817.5	1937.5	1170	767.5	T3CWJ-1	7/F,9/F~50/F
37	2432.5	2552.5	1170	1383	T3CWH-2	7/F,9/F~50/F
37	2067.5	2187.5	1370	817.5	T3CWH-1	7/F,9/F~50/F
37	2785	2905	1520	1385	T3CWB-2左	7/F,9/F~50/F
37	1907.5	2027.5	1120	907.5	T3CWB-2右	7/F,9/F~50/F
37	1767.5	1887.5	1120	767.5	T3CWD-1右	7/F,9/F~50/F
37	2067.5	2187.5	1370	817.5	T3CWG-1右	7/F,9/F~50/F
35	2685	2805	1545	1260	T5CWM-2	7/F,9/F~48/F
35	2135	2255	1370	885	T5CWG-2	7/F,9/F~48/F
35	1817.5	1937.5	1170	767.5	T5CWG-1	7/F,9/F~48/F
35	2210	2330	1370	960	T5CWE-2	7/F,9/F~48/F
35	1817.5	1937.5	1170	767.5	T5CWE-1	7/F,9/F~48/F
12	2335	2455	1570	885	T5CWC-1左下	7/F,9/F~21/F
12	2355	2475	1486	989	T5CWC-1右下	7/F,9/F~21/F

8/F only

名稱	SD框底橫扣蓋	制圖	利春媚	2019.03.13	修改
材料	X85622	復核	謝永林	2019.03.20	日期
顏色	EC-DG-S332054	批准			圖號 TD-M04bR(1)

φ X20 止水孔
形式

φ/F

樣板層
Xφ5622

補料

現場備用



Objective tape

①

樣板層
Xφ5622

