



工程指示 / 要求簡箋(E.I.)

工程指示編號：EI / 0840 / 19

修改版次：-

工程編號：J - 837

工程名稱：觀塘裕民坊

工程項目：Glass Cladding 玻璃 BM (T1-T5)(特式層) (優先出貨)

收件人：Maggie/ 生統 / 永林

發件人：Eric Liu

日期：16/07/2019

要求提供 / 確認 事項：

- | | | |
|------------------------------------|-------------------------------------|-------------------------------|
| <input type="checkbox"/> 初步鋁料 B.M. | <input type="checkbox"/> 加工拆圖，然後生產 | <input type="checkbox"/> 尺寸表 |
| <input type="checkbox"/> 正式鋁料 B.M. | <input type="checkbox"/> 技術上資料 / 指示 | <input type="checkbox"/> 報價 |
| <input type="checkbox"/> 配件 B.M. | <input type="checkbox"/> 樣辦或貨品說明書 | <input type="checkbox"/> 分判合約 |
| <input type="checkbox"/> 其他：_____ | | |

內容：

最高玻璃高度尺寸有修改

請按附件出貨玻璃送廠組裝用(T1-T5)(特式層) (原 EI0462,0463,0464,0465) (共 193 件)

因 JUMPLIFT 及沙機不會到特式層，要在拆天秤前上特式層玻璃+鋁料

現抽出特式層玻璃款式及數量，請先安排生產及做熱浸。

請留意: 1) 此 B.M.按 EI9720F(第四份大圖 REV2 版本) 計算

2) 因玻璃送廠，包裝只需分座及分 MO，另分鋼化及半鋼化，玻璃要做熱浸

3) 因玻璃送廠，玻璃不用做保護，只需分 MO 分座包箱出貨

在廠組裝鋁料打結構膠後，再廠做保護

4) 請留意玻璃加工時不要固定的鋼化及熱浸標籤

5) 玻璃出貨時需加上 "可移除" 標籤，標籤在室外面(注明半鋼化/鋼化)

6) 王良: 廠完成打結構膠後，每 100 件要抽一件做割膠測試

(第一批 100 件抽 3 件做割膠測試)

7) 此位置背板(EI0471)、鋁料(EI0657)需要提早生產 (生統請留意)

8) 預期: 10 月 1 拆秤，9 月 15 以上物料要到地盤，8 月 15 玻璃要到廠，謝謝！

請在 2019/ 09/ 15 前完成上列要求。

附: 8 頁 玻璃 BM, 2 頁加工圖, 7 頁位置圖

請留意大貨工 會減去此 EI 玻璃款式及數量

以上項目為:

原合約工程包

原合約工程加 / 減賬

新工程報價

原因：-

分發東莞各部門：

- | | | | |
|--|--|---|---|
| <input type="checkbox"/> 生產技術總監 <input type="checkbox"/> 連附件 | <input checked="" type="checkbox"/> 技術部 <input type="checkbox"/> 連附件 | <input type="checkbox"/> 生產部 <input type="checkbox"/> 連附件 | <input type="checkbox"/> 機械設計部 <input type="checkbox"/> 連附件 |
| <input type="checkbox"/> 採購部 <input type="checkbox"/> 連附件 | <input type="checkbox"/> 生產統籌部 <input checked="" type="checkbox"/> 連附件 | | |
| <input type="checkbox"/> 質檢部 <input type="checkbox"/> 連附件 | <input type="checkbox"/> 會計部 <input type="checkbox"/> 連附件 | <input type="checkbox"/> 報關組 <input type="checkbox"/> 連附件 | <input type="checkbox"/> 其他 <u>楊榮輝</u> <input type="checkbox"/> 連附件 |

分發香港各部門：

- | | | | |
|--|--|---|--|
| <input type="checkbox"/> 行政部 <input type="checkbox"/> 連附件 | <input type="checkbox"/> 會計部 <input type="checkbox"/> 連附件 | <input type="checkbox"/> 統籌部 <input type="checkbox"/> 連附件 | <input type="checkbox"/> 工程部地盤科文 <input type="checkbox"/> 連附件 |
| <input checked="" type="checkbox"/> 採購部 <input type="checkbox"/> 連附件 | <input type="checkbox"/> QS 部 <input type="checkbox"/> 連附件 | <input type="checkbox"/> 維修部 <input type="checkbox"/> 連附件 | <input type="checkbox"/> 其他 _____ <input type="checkbox"/> 連附件 |

傳遞編號：

HK 1648 / 19

發件人簽署：

項目經理簽署：

美特鋁質有限公司 MDF Aluminium Fabricator Ltd.		工程號: J837	計算: JH	日期: 2019.4.11	送呈: 胡哥										
廠用玻璃B.M.表		地盤名稱: 觀塘裕民坊	核對: DL	日期: 2019.4.11	副本:										
BM編號: J-837-GC-T1-001		項目類別: Class Cladding	批准: T1特式層用	依據 EI9720F計算BM											
		修改版次:	總計面積 (平方米):	42.00											
序號	修改內容	玻璃圖號	顏色與類型	厚度 (mm)	玻璃尺寸		數量 (塊)	總面積 (平方米)	使用位置	樓層	分格寬度	分格高度	MO5 : 42-43F,45-F-50F (8層)	合計	每層
					寬度 (W mm)	高度 (H mm)									
1		G4-GC001	GC-G4	8.0	702.5	863.0	1	0.61	T1-G	7/F,9F-50F	717.5	900	1	1	
2		G4-GC001	GC-G4	8.0	702.5	863.0	1	0.61	T1-H	7/F,9F-50F	717.5	900	1	1	
7	高度修改	G4-GC004	GC-G4	8.0	702.5	628.0	1	0.44	T1-G	50F	717.5	715	1	1	
8	高度修改	G4-GC004	GC-G4	8.0	702.5	628.0	1	0.44	T1-H	50F	717.5	715	1	1	
9		G4-GC005	GC-G4	8.0	685.0	2213.0	1	1.52	T1-G	6F-7/F,9F-50F	700	2250	1	1	
10		G4-GC005	GC-G4	8.0	685.0	2213.0	1	1.52	T1-H	6F-7/F,9F-50F	700	2250	1	1	
11		G4-GC006	GC-G4	8.0	685.0	863.0	1	0.59	T1-G	7/F,9F-50F	700	900	1	1	
12		G4-GC006	GC-G4	8.0	685.0	863.0	1	0.59	T1-H	7/F,9F-50F	700	900	1	1	
19	高度修改	G4-GC010	GC-G4	8.0	685.0	628.0	1	0.43	T1-G	50F	700	715	1	1	
20	高度修改	G4-GC010	GC-G4	8.0	685.0	628.0	1	0.43	T1-H	50F	700	715	1	1	
23		G4-GC013	GC-G4	8.0	850.0	813.0	1	0.69	T1-E	6F-7/F,9F-50F	865	850	1	1	
24		G4-GC014	GC-G4	8.0	850.0	128.0	1	0.11	T1-E	6F-7/F,9F-50F	865	165	1	1	
25		G4-GC015	GC-G4	8.0	850.0	863.0	1	0.73	T1-E	7/F,9F-50F	865	900	1	1	
30		G4-GC020	GC-G4	8.0	1162.5	863.0	1	1.00	T1-E	7/F,9F-50F	1177.5	900	1	1	
34	高度修改	G4-GC024	GC-G4	8.0	1162.5	628.0	1	0.73	T1-E	50F	1177.5	715	1	1	
38	高度修改	G4-GC028	GC-G4	8.0	1355.0	628.0	1	0.85	T1-E	50F	1370	715	1	1	
40		G4-GC030	GC-G4	8.0	1260.0	863.0	1	1.09	T1-E	7/F,9F-50F	1275	900	1	1	
44	高度修改	G4-GC034	GC-G4	8.0	1260.0	628.0	1	0.79	T1-E	50F	1275	715	1	1	
46		G4-GC036	GC-G4	8.0	397.5	2213.0	1	0.88	T1-E	6F-7/F,9F-50F	412.5	2250	1	1	
47		G4-GC037	GC-G4	8.0	397.5	863.0	1	0.34	T1-E	7/F,9F-50F	412.5	900	1	1	
51	高度修改	G4-GC041	GC-G4	8.0	397.5	628.0	1	0.25	T1-E	50F	412.5	715	1	1	
53		G4-GC043	GC-G4	8.0	682.5	243.0	1	0.17	T1-E	6F-7/F,9F-50F	697.5	280	1	1	
54		G4-GC044	GC-G4	8.0	682.5	863.0	1	0.59	T1-E	7/F,9F-50F	697.5	900	1	1	
58	高度修改	G4-GC048	GC-G4	8.0	682.5	628.0	1	0.43	T1-E	50F	697.5	715	1	1	
60		G4-GC050	GC-G4	8.0	702.5	863.0	1	0.61	T1-E	7/F,9F-50F	717.5	900	1	1	
64	高度修改	G4-GC054	GC-G4	8.0	702.5	628.0	1	0.44	T1-E	50F	717.5	715	1	1	
65		G4-GC055	GC-G4	8.0	702.5	863.0	1	0.61	T1-A	7/F,9F-50F	717.5	900	1	1	
66		G4-GC055	GC-G4	8.0	702.5	863.0	1	0.61	T1-B	7/F,9F-50F	717.5	900	1	1	
73	高度修改	G4-GC059	GC-G4	8.0	702.5	628.0	1	0.44	T1-A	50F	717.5	715	1	1	
74	高度修改	G4-GC059	GC-G4	8.0	702.5	628.0	1	0.44	T1-B	50F	717.5	715	1	1	
75		G4-GC060	GC-G4	8.0	670.0	2213.0	1	1.48	T1-A	6F-7/F,9F-50F	685	2250	1	1	
76		G4-GC061	GC-G4	8.0	670.0	863.0	1	0.58	T1-A	7/F,9F-50F	685	900	1	1	
80	高度修改	G4-GC065	GC-G4	8.0	670.0	628.0	1	0.42	T1-A	50F	685	715	1	1	
81		G4-GC066	GC-G4	8.0	735.0	863.0	1	0.63	T1-B	7/F,9F-50F	750	900	1	1	
85	高度修改	G4-GC070	GC-G4	8.0	735.0	628.0	1	0.46	T1-B	50F	750	715	1	1	
86	高度修改	G4-GC224	GC-G4	8.0	850.0	628.0	1	0.53	T1-E	50F	865	715	1	1	
87						合計:	36	23.08							

T1

美特鋁質有限公司 MIDI Aluminium Fabricator Ltd.		工程號: J837	計算: JH	日期: 2019.4.11	送呈: 胡哥					計算參考數值/ 所屬位置分格						
廠用玻璃B.M.表		地盤名稱: 觀塘裕民坊	核對: DL	日期: 2019.4.11	副本:											
BM編號: J-837-GC-T1-001		項目類別: Class Cladding	批准: T1特式層用	依據 EI9720F計算BM												
		修改版次:	總計面積 (平方米): 42.00													
序號	修改內容	玻璃圖號	顏色與類型	厚度 (mm)	玻璃尺寸		數量 (塊)	總面積 (平方米)	使用位置	樓層	分格寬度	分格高度	MO5 : 42-43F,45-F-50F (8層)	合計	每層	
					寬度 (W mm)	高度 (H mm)										
88		G5-GC001	GC-G5	8.0	702.5	2213.0	1	1.55	T1-G	6F-7/F,9F-50F	717.5	2250	1	1		
89		G5-GC001	GC-G5	8.0	702.5	2213.0	1	1.55	T1-H	6F-7/F,9F-50F	717.5	2250	1	1		
91		G5-GC003	GC-G5	8.0	1162.5	2213.0	1	2.57	T1-E	6F-7/F,9F-50F	1177.5	2250	1	1		
92		G5-GC004	GC-G5	8.0	1355.0	2213.0	1	3.00	T1-E	6F-7/F,9F-50F	1370	2250	1	1		
93		G5-GC005	GC-G5	8.0	1355.0	863.0	1	1.17	T1-E	7/F,9F-50F	1370	900	1	1		
95		G5-GC007	GC-G5	8.0	1260.0	2213.0	1	2.79	T1-E	6F-7/F,9F-50F	1275	2250	1	1		
96		G5-GC008	GC-G5	8.0	702.5	2213.0	1	1.55	T1-E	6F-7/F,9F-50F	717.5	2250	1	1		
97		G5-GC009	GC-G5	8.0	702.5	2213.0	1	1.55	T1-A	6F-7/F,9F-50F	717.5	2250	1	1		
98		G5-GC009	GC-G5	8.0	702.5	2213.0	1	1.55	T1-B	6F-7/F,9F-50F	717.5	2250	1	1		
99		G5-GC010	GC-G5	8.0	735.0	2213.0	1	1.63	T1-B	6F-7/F,9F-50F	750	2250	1	1		
100					合計:		10	18.93								
101					總計:		46	42.00								
		1).本表中之清片玻璃是 信義 原片, 藍片玻璃是藍欣原片														
		2).本表中所有玻璃對角線尺寸偏差要求不超過負2mm。														
		3).本表中所有玻璃成品均需注明室內外及其玻璃編號, 以便識別。														
		(GC-G4) - 8 mm THK. HEAT STRENGTHENED BLUE TINTED GLASS (SPANDREL GLASS) --- (Sample no:D18070395)														
		(GC-G5) - 8 mm THK. TEMPERED BLUE TINTED GLASS --- (Sample no:D18070395)														

T1

美特鋁質有限公司 MIDI Aluminium Fabricator Ltd.		工程號: J837	計算: JH	日期: 2019.4.11	送呈: 胡哥									
廠用玻璃B.M.表		地盤名稱: 觀塘裕民坊	核對: DL	日期: 2019.4.11	副本:									
BM編號: J-837-GC-T2-001		項目類別: Class Cladding	批准: T2特式層用	依據 EI9720F計算BM										
		修改版次:	總計面積 (平方米): 50.05											
序號	修改內容	玻璃圖號	顏色與類型	厚度 (mm)	玻璃尺寸		數量 (塊)	總面積 (平方米)	使用位置	樓層	分格寬度	分格高度	MO5:	
					寬度 (W mm)	高度 (H mm)							42-43F, 45-55F (12層)	合計
1		G4-GC071	GC-G4	8.0	647.5	2213.0	1	1.43	T2-H	6F-7F,9F-55F	662.5	2250.0	1	1
2		G4-GC072	GC-G4	8.0	647.5	863.0	1	0.56	T2-H	7F,9F-53F	662.5	900.0	1	1
6	高度修改	G4-GC076	GC-G4	8.0	647.5	628.0	1	0.41	T2-H	55F	662.5	715.0	1	1
7		G4-GC077	GC-G4	8.0	847.5	863.0	1	0.73	T2-H	7F,9F-53F	862.5	900.0	1	1
10	高度修改	G4-GC080	GC-G4	8.0	847.5	628.0	1	0.53	T2-H	55F	862.5	715.0	1	1
11		G4-GC081	GC-G4	8.0	702.5	863.0	1	0.61	T2-A	7F,9F-53F	717.5	900.0	1	1
12		G4-GC081	GC-G4	8.0	702.5	863.0	1	0.61	T2-B	7F,9F-53F	717.5	900.0	1	1
19	高度修改	G4-GC085	GC-G4	8.0	702.5	628.0	1	0.44	T2-A	55F	717.5	715.0	1	1
20	高度修改	G4-GC085	GC-G4	8.0	702.5	628.0	1	0.44	T2-B	55F	717.5	715.0	1	1
21		G4-GC086	GC-G4	8.0	685.0	2213.0	1	1.52	T2-A	6F-7F,9F-55F	700.0	2250.0	1	1
22		G4-GC086	GC-G4	8.0	685.0	2213.0	1	1.52	T2-B	6F-7F,9F-55F	700.0	2250.0	1	1
23		G4-GC087	GC-G4	8.0	685.0	863.0	1	0.59	T2-A	7F,9F-53F	700.0	900.0	1	1
24		G4-GC087	GC-G4	8.0	685.0	863.0	1	0.59	T2-B	7F,9F-53F	700.0	900.0	1	1
31	高度修改	G4-GC091	GC-G4	8.0	685.0	628.0	1	0.43	T2-A	55F	700.0	715.0	1	1
32	高度修改	G4-GC091	GC-G4	8.0	685.0	628.0	1	0.43	T2-B	55F	700.0	715.0	1	1
34		G4-GC093	GC-G4	8.0	1073.7	863.0	2	1.85	T2-M	7F,9F-53F	1088.7	900.0	2	2
38	高度修改	G4-GC097	GC-G4	8.0	1073.7	628.0	2	1.35	T2-M	55F	1088.7	715.0	2	2
40		G4-GC099	GC-G4	8.0	995.0	813.0	1	0.81	T2-M	6F-7F,9F-55F	1010.0	850.0	1	1
41		G4-GC100	GC-G4	8.0	995.0	863.0	1	0.86	T2-M	7F,9F-53F	1010.0	900.0	1	1
45	高度修改	G4-GC104	GC-G4	8.0	995.0	628.0	1	0.62	T2-M	55F	1010.0	715.0	1	1
47		G4-GC106	GC-G4	8.0	1107.5	863.0	1	0.96	T2-M	7F,9F-53F	1122.5	900.0	1	1
51	高度修改	G4-GC110	GC-G4	8.0	1107.5	628.0	1	0.70	T2-M	55F	1122.5	715.0	1	1
53		G4-GC112	GC-G4	8.0	685.0	258.0	1	0.18	T2-M	6F-7F,9F-55F	700.0	295.0	1	1
54		G4-GC113	GC-G4	8.0	685.0	863.0	1	0.59	T2-M	7F,9F-53F	700.0	900.0	1	1
58	高度修改	G4-GC117	GC-G4	8.0	685.0	628.0	1	0.43	T2-M	55F	700.0	715.0	1	1
60		G4-GC119	GC-G4	8.0	1115.8	863.0	3	2.89	T2-M	7F,9F-53F	1130.8	900.0	3	3
64	高度修改	G4-GC123	GC-G4	8.0	1115.8	628.0	3	2.10	T2-M	55F	1130.8	715.0	3	3
65		G4-GC124	GC-G4	8.0	670.0	2213.0	1	1.48	T2-M	6F-7F,9F-55F	685.0	2250.0	1	1
66		G4-GC125	GC-G4	8.0	670.0	863.0	1	0.58	T2-M	7F,9F-53F	685.0	900.0	1	1
70	高度修改	G4-GC129	GC-G4	8.0	670.0	628.0	1	0.42	T2-M	55F	685.0	715.0	1	1
71		G4-GC130	GC-G4	8.0	702.5	863.0	1	0.61	T2-M	7F,9F-53F	717.5	900.0	1	1
75	高度修改	G4-GC134	GC-G4	8.0	702.5	628.0	1	0.44	T2-M	55F	717.5	715.0	1	1
78		G4-GC227	GC-G4	8.0	397.5	863.0	1	0.34	T2-J	7F-53F	412.5	900.0	1	1
79		G4-GC228	GC-G4	8.0	397.5	2213.0	1	0.88	T2-J	7F-55F	412.5	2250.0	1	1
82	高度修改	G4-GC231	GC-G4	8.0	397.5	628.0	1	0.25	T2-J	55F	412.5	715.0	1	1
83						合計:	41	29.17						

T2

美特鋁質 有限公司 MIDI Aluminium Fabricator Ltd.		工程號: J837	計算: JH	日期: 2019.4.11	送呈: 胡哥									
廠用玻璃B.M.表		地盤名稱: 觀塘裕民坊	核對: DL	日期: 2019.4.11	副本:									
BM編號: J-837-GC-T2-001		項目類別: Class Cladding	批准: T2特式層用	依據 EI9720F計算BM										
		修改版次:	總計面積 (平方米): 50.05											
序號	修改內容	玻璃圖號	顏色與類型	厚度 (mm)	玻璃尺寸		數量 (塊)	總面積 (平方米)	使用位置	樓層	分格寬度	分格高度	MO5:	
					寬度 (W mm)	高度 (H mm)							42-43F, 45-55F (12層)	合計
84		G5-GC011	GC-G5	8.0	847.5	2213.0	1	1.88	T2-H	6F-7F, 9F-55F	862.5	2250.0	1	1
86		G5-GC013	GC-G5	8.0	702.5	2213.0	1	1.55	T2-A	6F-7F, 9F-55F	717.5	2250.0	1	1
87		G5-GC013	GC-G5	8.0	702.5	2213.0	1	1.55	T2-B	6F-7F, 9F-55F	717.5	2250.0	1	1
88		G5-GC014	GC-G5	8.0	1073.7	2213.0	1	2.38	T2-M	6F-7F, 9F-55F	1088.7	2250.0	1	1
89		G5-GC015	GC-G5	8.0	1073.7	1965.5	1	2.11	T2-M	6F-7F, 9F-55F	1088.7	2002.5	1	1
90		G5-GC016	GC-G5	8.0	1107.5	2213.0	1	2.45	T2-M	6F-7F, 9F-55F	1122.5	2250.0	1	1
91		G5-GC017	GC-G5	8.0	1115.8	2213.0	3	7.41	T2-M	6F-7F, 9F-55F	1130.8	2250.0	3	3
92		G5-GC018	GC-G5	8.0	702.5	2213.0	1	1.55	T2-M	6F-7F, 9F-55F	717.5	2250.0	1	1
94							合計:	10	20.88					
95							總計:	51	50.05					
1). 本表中之清片玻璃是 信義 原片, 藍片玻璃是 藍欣原片														
2). 本表中所有玻璃對角線尺寸偏差要求不超過負2mm。														
3). 本表中所有玻璃成品均需注明室內外及其玻璃編號, 以便識別。														
(GC-G4) - 8 mm THK. HEAT STRENGTHENED BLUE TINTED GLASS (SPANDREL GLASS) --- (Sample no: D18070395)														
(GC-G5) - 8 mm THK. TEMPERED BLUE TINTED GLASS --- (Sample no: D18070395)														

T2

美特鋁質 有限公司 MIDI Aluminium Fabricator Ltd.		工程號: J837	計算: JH	日期: 2019.4.11	送呈: 胡哥					計算參考數值/ 所屬位置分格							
廠用玻璃B.M.表		地盤名稱: 觀塘裕民坊	核對: DL	日期: 2019.4.11	副本:												
BM編號: J-837-GC-T3-001		項目類別: Class Cladding	批准: T3特式層用	依據 EI9720F計算BM													
		修改版次:	總計面積 (平方米):	28.03													
序號	修改內容	玻璃圖號	顏色與類型	厚度 (mm)	玻璃尺寸		數量 (塊)	總面積 (平方米)	使用位置	樓層	分格寬度	分格高度	MO5 : 42-43F,45-52F (10層)	合計	每层		
					寬度 (W mm)	高度 (H mm)											
1		G4-GC135	GC-G4	8.0	702.5	863.0	1	0.61	T3-A	7/F,9F-52F	717.5	900	1	1			
2		G4-GC135	GC-G4	8.0	702.5	863.0	1	0.61	T3-B	7/F,9F-52F	717.5	900	1	1			
9	高度修改	G4-GC139	GC-G4	8.0	702.5	628.0	1	0.44	T3-A	52F	717.5	715	1	1			
10	高度修改	G4-GC139	GC-G4	8.0	702.5	628.0	1	0.44	T3-B	52F	717.5	715	1	1			
11		G4-GC140	GC-G4	8.0	835.0	863.0	1	0.72	T3-A	7/F,9F-52F	850	900	1	1			
12		G4-GC140	GC-G4	8.0	835.0	863.0	1	0.72	T3-B	7/F,9F-52F	850	900	1	1			
19	高度修改	G4-GC144	GC-G4	8.0	835.0	628.0	1	0.52	T3-A	52F	850	715	1	1			
20	高度修改	G4-GC144	GC-G4	8.0	835.0	628.0	1	0.52	T3-B	52F	850	715	1	1			
22		G4-GC146	GC-G4	8.0	811.6	863.0	3	2.10	T3-F	7/F,9F-52F	826.6	900	3	3			
26	高度修改	G4-GC150	GC-G4	8.0	811.6	628.0	3	1.53	T3-F	52F	826.6	715	3	3			
27		G4-GC151	GC-G4	8.0	685.0	2213.0	1	1.52	T3-F	6F-7/F,9F-52F	700	2250	1	1			
28		G4-GC152	GC-G4	8.0	685.0	863.0	1	0.59	T3-F	7/F,9F-52F	700	900	1	1			
32	高度修改	G4-GC156	GC-G4	8.0	685.0	628.0	1	0.43	T3-F	52F	700	715	1	1			
33		G4-GC157	GC-G4	8.0	670.0	2213.0	1	1.48	T3-F	6F-7/F,9F-52F	685	2250	1	1			
34		G4-GC158	GC-G4	8.0	670.0	863.0	1	0.58	T3-F	7/F,9F-52F	685	900	1	1			
38	高度修改	G4-GC162	GC-G4	8.0	670.0	628.0	1	0.42	T3-F	52F	685	715	1	1			
39		G4-GC163	GC-G4	8.0	702.5	863.0	1	0.61	T3-F	7/F,9F-52F	717.5	900	1	1			
43	高度修改	G4-GC167	GC-G4	8.0	702.5	628.0	1	0.44	T3-F	52F	717.5	715	1	1			
44						合計:	22	14.28									

T3

 美特鋁質 有限公司 MIDI Aluminium Fabricator Ltd.		工程號: J837	計算: JH	日期: 2019.4.11	送呈: 胡哥										
廠用玻璃B.M.表		地盤名稱: 觀塘裕民坊	核對: DL	日期: 2019.4.11	副本:					計算參考數值/ 所屬位置分格					
BM編號: J-837-GC-T3-001		項目類別: Class Cladding	批准: T3特式層用	總計面積 (平方米): 28.03		依據 EI9720F計算BM									
序號	修改內容	玻璃圖號	顏色與類型	厚度 (mm)	玻璃尺寸		數量 (塊)	總面積 (平方米)	使用位置	樓層	分格寬度	分格高度	MO5 : 42-43F,45-52F (10層)	合計	每层
					寬度 (W mm)	高度 (H mm)									
45		G5-GC019	GC-G5	8.0	702.5	2213.0	1	1.55	T3-A	6F-7/F,9F-52F	717.5	2250	1	1	
46		G5-GC019	GC-G5	8.0	702.5	2213.0	1	1.55	T3-B	6F-7/F,9F-52F	717.5	2250	1	1	
47		G5-GC020	GC-G5	8.0	835.0	2213.0	1	1.85	T3-A	6F-7/F,9F-52F	850	2250	1	1	
48		G5-GC020	GC-G5	8.0	835.0	2213.0	1	1.85	T3-B	6F-7/F,9F-52F	850	2250	1	1	
49		G5-GC021	GC-G5	8.0	811.6	2213.0	3	5.39	T3-F	6F-7/F,9F-52F	826.6	2250	3	3	
50		G5-GC022	GC-G5	8.0	702.5	2213.0	1	1.55	T3-F	6F-7/F,9F-52F	717.5	2250	1	1	
51						合計:	8	13.75							
52						總計:	30	28.03							
1).本表中之清片玻璃是 信義 原片, 藍片玻璃是藍欣原片 2).本表中所有玻璃對角線尺寸偏差要求不超過負2mm。 3).本表中所有玻璃成品均需注明室內外及其玻璃編號, 以便識別。 (GC-G4) - 8 mm THK. HEAT STRENGTHENED BLUE TINTED GLASS (SPANDREL GLASS) --- (Sample no:D18070395) (GC-G5) - 8 mm THK. TEMPERED BLUE TINTED GLASS --- (Sample no:D18070395)															

73

美特鋁質有限公司 MIDI Aluminium Fabricator Ltd.		工程號: J837	計算: JH	日期: 2019.4.11	送呈: 胡哥					計算參考數值/ 所屬位置分格						
廠用玻璃B.M.表		地盤名稱: 觀塘裕民坊	核對: DL	日期: 2019.4.11	副本:											
BM編號: J-837-GC-T5-001		項目類別: Class Cladding	批准: T5特式層用	依據 EI9720F計算BM												
		修改版次:	總計面積 (平方米):	63.18												
序號	修改內容	玻璃圖號	顏色與類型	厚度 (mm)	玻璃尺寸		數量 (塊)	總面積 (平方米)	使用位置	樓層	分格寬度	分格高度	MO5:		合計	每層
					寬度 (W mm)	高度 (H mm)							42F-43F,45-51F (9層)			
1		G4-GC168	GC-G4	8.0	902.5	863.0	1	0.78	T5-L	6F-7F,9F-51F	917.5	900.0	1	1		
2		G4-GC168	GC-G4	8.0	902.5	863.0	1	0.78	T5-M	6F-7F,9F-51F	917.5	900.0	1	1		
9		G4-GC172	GC-G4	8.0	902.5	528.0	1	0.48	T5-L	50F	917.5	565.0	1	1		
10		G4-GC172	GC-G4	8.0	902.5	528.0	1	0.48	T5-M	50F	917.5	565.0	1	1		
11		G4-GC173	GC-G4	8.0	685.0	2213.0	1	1.52	T5-L	6F-7F,9F-51F	700.0	2250.0	1	1		
12		G4-GC173	GC-G4	8.0	685.0	2213.0	1	1.52	T5-M	6F-7F,9F-51F	700.0	2250.0	1	1		
13		G4-GC174	GC-G4	8.0	685.0	863.0	1	0.59	T5-L	6F-7F,9F-51F	700.0	900.0	1	1		
14		G4-GC174	GC-G4	8.0	685.0	863.0	1	0.59	T5-M	6F-7F,9F-51F	700.0	900.0	1	1		
21		G4-GC178	GC-G4	8.0	685.0	528.0	1	0.36	T5-L	50F	700.0	565.0	1	1		
22		G4-GC178	GC-G4	8.0	685.0	528.0	1	0.36	T5-M	50F	700.0	565.0	1	1		
23		G4-GC179	GC-G4	8.0	702.5	863.0	1	0.61	T5-A	6F-7F,9F-51F	717.5	900.0	1	1		
27		G4-GC183	GC-G4	8.0	702.5	1163.0	1	0.82	T5-A	50F	717.5	1200.0	1	1		
28	高度修改	G4-GC184	GC-G4	8.0	702.5	628.0	1	0.44	T5-A	51F	717.5	715.0	1	1		
29		G4-GC185	GC-G4	8.0	670.0	2213.0	2	2.97	T5-A	6F-7F,9F-51F	685.0	2250.0	2	2		
30		G4-GC186	GC-G4	8.0	670.0	863.0	1	0.58	T5-A	6F-7F,9F-51F	685.0	900.0	1	1		
34		G4-GC190	GC-G4	8.0	670.0	1163.0	1	0.78	T5-A	50F	685.0	1200.0	1	1		
35	高度修改	G4-GC191	GC-G4	8.0	670.0	628.0	1	0.42	T5-A	51F	685.0	715.0	1	1		
36		G4-GC192	GC-G4	8.0	801.8	863.0	4	2.77	T5-A	6F-7F,9F-51F	816.8	900.0	4	4		
40		G4-GC196	GC-G4	8.0	801.8	1163.0	4	3.73	T5-A	50F	816.8	1200.0	4	4		
41	高度修改	G4-GC197	GC-G4	8.0	801.8	628.0	4	2.01	T5-A	51F	816.8	715.0	4	4		
42		G4-GC198	GC-G4	8.0	670.0	2213.0	1	1.48	T5-H	6F-7F,9F-51F	685.0	2250.0	1	1		
43		G4-GC199	GC-G4	8.0	670.0	863.0	1	0.58	T5-H	6F-7F,9F-51F	685.0	900.0	1	1		
46		G4-GC203	GC-G4	8.0	670.0	528.0	1	0.35	T5-H	50F	685.0	565.0	1	1		
47		G4-GC204	GC-G4	8.0	847.5	863.0	1	0.73	T5-H	6F-7F,9F-51F	862.5	900.0	1	1		
50		G4-GC208	GC-G4	8.0	847.5	528.0	1	0.45	T5-H	50F	862.5	565.0	1	1		
52		G4-GC210	GC-G4	8.0	661.0	2213.0	3	4.39	T5-H	6F-7F,9F-51F	676.0	2250.0	3	3		
53		G4-GC211	GC-G4	8.0	661.0	863.0	3	1.71	T5-H	6F-7F,9F-51F	676.0	900.0	3	3		
57		G4-GC215	GC-G4	8.0	661.0	528.0	3	1.05	T5-H	50F	676.0	565.0	3	3		
59		G4-GC217	GC-G4	8.0	619.0	2213.0	3	4.11	T5-H	6F-7F,9F-51F	634.0	2250.0	3	3		
60		G4-GC218	GC-G4	8.0	619.0	863.0	3	1.60	T5-H	6F-7F,9F-51F	634.0	900.0	3	3		
64		G4-GC222	GC-G4	8.0	619.0	528.0	3	0.98	T5-H	50F	634.0	565.0	3	3		
66						合計:	53	40.00								

T5

美特鋁質 有限公司 MIDI Aluminium Fabricator Ltd.		工程號: J837	計算: JH	日期: 2019.4.11	送呈: 胡哥	計算參考數值/ 所屬位置分格											
廠用玻璃B.M.表		地盤名稱: 觀塘裕民坊	核對: DL	日期: 2019.4.11	副本:												
BM編號: J-837-GC-T5-001		項目類別: Class Cladding	批准: T5特式層用	依據 EI9720F計算BM													
		修改版次:	總計面積 (平方米): 63.18														
序號	修改內容	玻璃圖號	顏色與類型	厚度 (mm)	玻璃尺寸		數量 (塊)	總面積 (平方米)	使用位置	樓層	分格寬度	分格高度	MO5: 42F-43F,45-51F (9層)	合計	每层		
					寬度 (W mm)	高度 (H mm)											
67		G5-GC023	GC-G5	8.0	902.5	2213.0	1	2.00	T5-L	6F-7F,9F-51F	917.5	2250.0	1	1			
68		G5-GC023	GC-G5	8.0	902.5	2213.0	1	2.00	T5-M	6F-7F,9F-51F	917.5	2250.0	1	1			
69		G5-GC024	GC-G5	8.0	702.5	2213.0	2	3.11	T5-A	6F-7F,9F-51F	717.5	2250.0	2	2			
70		G5-GC025	GC-G5	8.0	801.8	2213.0	8	14.20	T5-A	6F-7F,9F-51F	816.8	2250.0	8	8			
71		G5-GC026	GC-G5	8.0	847.5	2213.0	1	1.88	T5-H	6F-7F,9F-51F	862.5	2250.0	1	1			
74					合計:		13	23.17									
75					總計:		66	63.18									
1).本表中之清片玻璃是 信義 原片, 藍片玻璃是藍欣原片																	
2).本表中所有玻璃對角線尺寸偏差要求不超過負2mm。																	
3).本表中所有玻璃成品均需做雙面保護, 用透明靜電膠紙加四周一寸FK白膠紙做雙面加固保護處理。																	
4).本表中所有玻璃成品均需注明室內外及其玻璃編號, 以便識別。																	
(GC-G4) - 8 mm THK. HEAT STRENGTHENED BLUE TINTED GLASS (SPANDREL GLASS) --- (Sample no:D18070395)																	
(GC-G5) - 8 mm THK. TEMPERED BLUE TINTED GLASS --- (Sample no:D18070395)																	

T5

EG-DWG3



美特铝质有限公司
MID Aluminum Fabricator Ltd.

物料编号	层数	每层数	总数	使用位置	楼层	备注
GL-G4	BM表	BM表	BM表	BM表	BM表	

工程号 J-837 地盘 观塘裕民坊



名称	玻璃加工图	制图	JH	2019.3.19	修改	
材料	8 mm THK. HEAT STRENGTHENED BLUE	复核	DL	2019.3.20	日期	
颜色	TINTED GLASS (SPANDREL GLASS)	批准			图号	G4 GL-G4



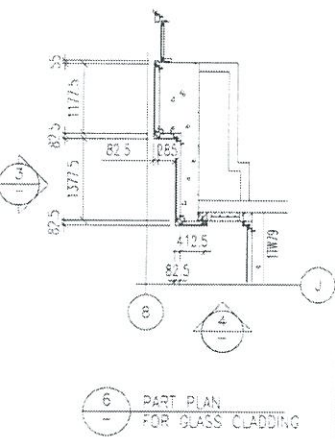
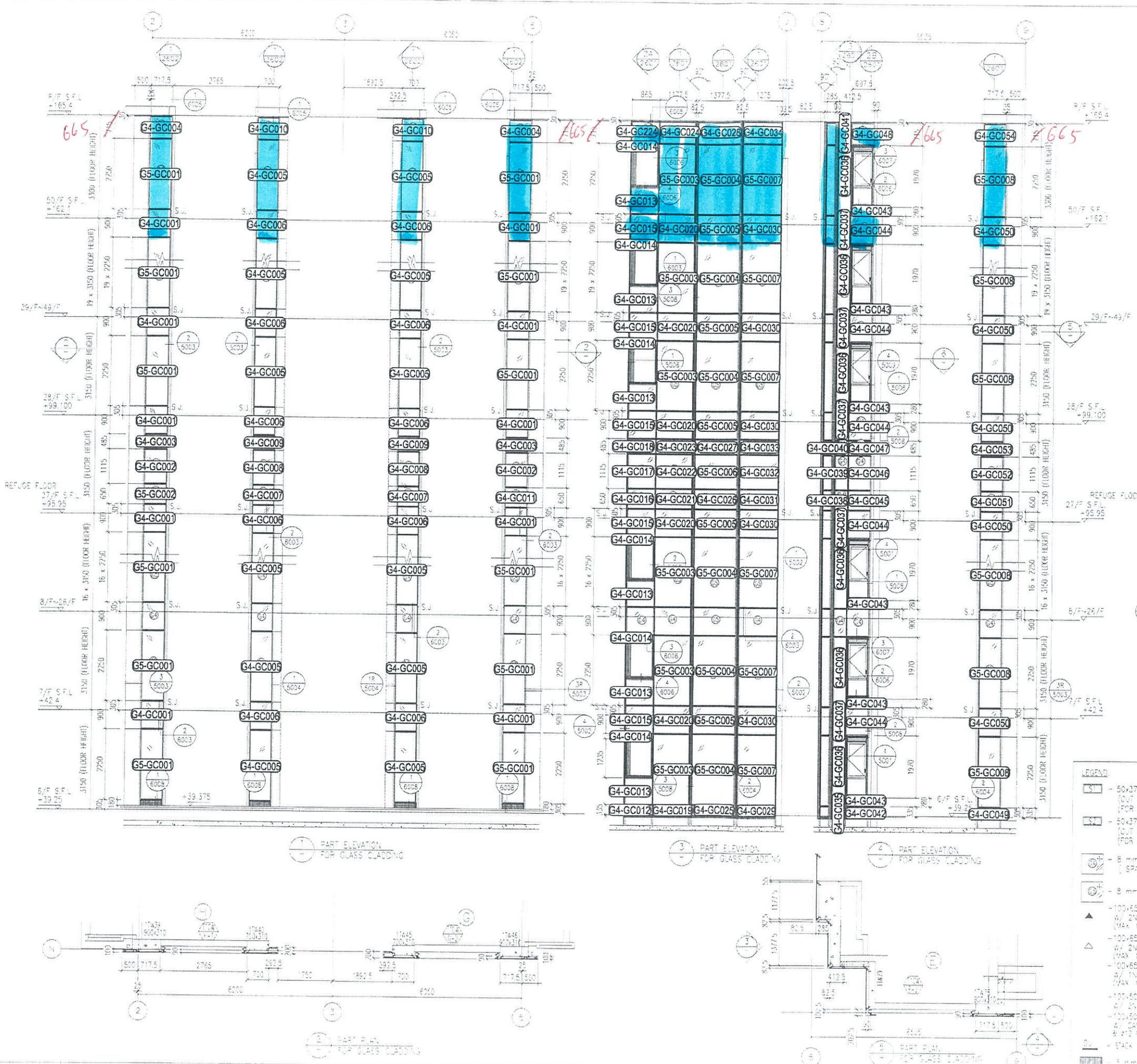
美特铝质有限公司
MIDI Aluminium Fabricator Ltd.

物料编号	层数	每层数	总数	使用位置	楼层	备注
G5	BM 桁	BM 桁	BM 桁	BM 桁	BM 桁	
G5-G5						

工程号 J-837 地盘 观塘裕民坊



名称	玻璃加工图	制图	JH	2019.3.19	修改	
材料	8 mm THK. TEMPERED BLUE TINTED GLASS	复核	DL	2019.3.20	日期	
颜色		批准			图号	G5-G5



- LEGEND:**
- 50x37x3mm THK. G.M.S. CHANNEL (CUT FROM 100x50x8mm THK. G.M.S. R-H-S) (FOR LOAD WIDTH < 1131)
 - 50x37x8mm THK. G.M.S. CHANNEL (CUT FROM 100x50x8mm THK. G.M.S. R-H-S) (FOR LOAD WIDTH > 1131 < 1370)
 - 8 mm THK. HEAT STRENGTHENED BLUE TINTED GLASS (SPANDREL GLASS)
 - 8 mm THK. TEMPERED BLUE TINTED GLASS
 - 100x50x8mm THK. G.M.S. ANGLE BRACKET (L=250mm) W/ 2XCS-H/LT. HST3-R M8 ANCHOR BOLT (MAX. Ø900/2)
 - 100x50x8mm THK. G.M.S. ANGLE BRACKET (L=250mm) W/ 2XCS-H/LT. HST3-R M12 ANCHOR BOLT (MAX. Ø900/2)
 - 100x50x8mm THK. G.M.S. ANGLE BRACKET (L=250mm) W/ 1XCS-H/LT. HST3-R M8 ANCHOR BOLT (MAX. Ø900/2)
 - 100x50x8mm THK. G.M.S. ANGLE BRACKET (L=250mm) W/ 2XCS-H/LT. HST3-R M8 ANCHOR BOLT (Ø900/2)
 - 100x50x8mm THK. G.M.S. ANGLE BRACKET (L=250mm) W/ 2XCS-H/LT. HST3-R M8 ANCHOR BOLT (Ø900/2)
 - 100x50x8mm THK. G.M.S. ANGLE BRACKET (L=250mm) W/ 2XCS-H/LT. HST3-R M8 ANCHOR BOLT (Ø900/2)
 - 100x50x8mm THK. G.M.S. ANGLE BRACKET (L=250mm) W/ 2XCS-H/LT. HST3-R M8 ANCHOR BOLT (Ø900/2)
 - 3 mm THK. ALUM. GLASSING

CLIENT: 信和置業有限公司
Sino Land Company Limited

ARCHITECT: WONG TUNG & PARTNERS LIMITED
ARCHITECTS & PLANNERS

MAIN CONTRACTOR: CR Construction Company Limited

STRUCTURAL ENGINEER: ACOM

FACADE CONSULTANT: ACOM

NOTE:
1. ALL DIMENSIONS ARE IN mm
2. ALL ELEVATIONS ARE VIEWED FROM OUTSIDE
3. ALL DIMENSIONS TO BE VERIFIED ON SITE BEFORE FABRICATION.

LEGEND:
① - DETAIL MARK NO.
② - REFER SHEET NO.

1. F.F.L. -- FINISHED FLOOR LEVEL
2. S.F.L. -- STRUCTURAL FLOOR LEVEL
3. Ⓜ -- REVERSED DETAIL

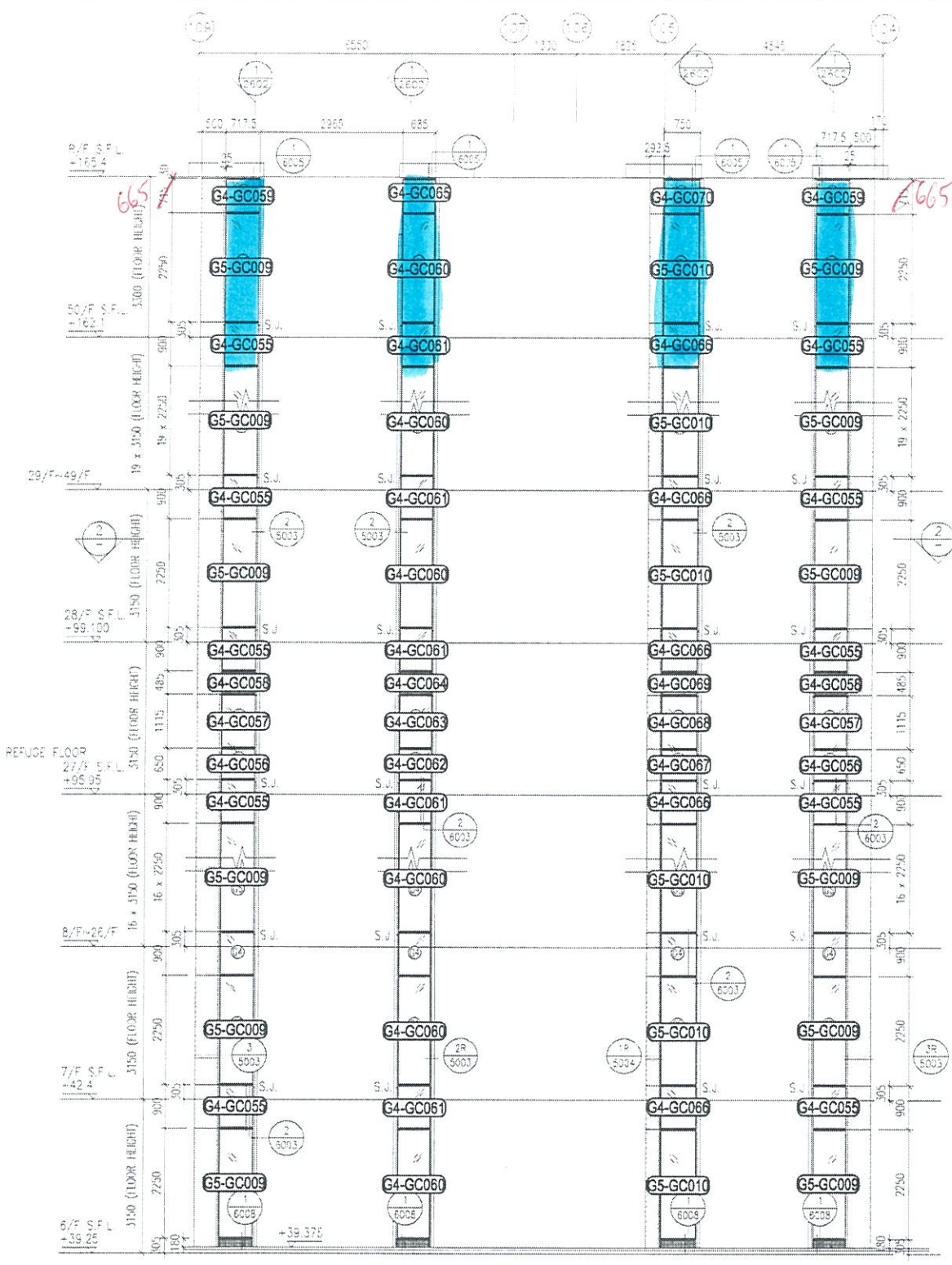
DATE: 04-JUL-18 SCALE: 1:60 (A1)

DRAWN BY: AS NG CHECKED BY: [Signature]

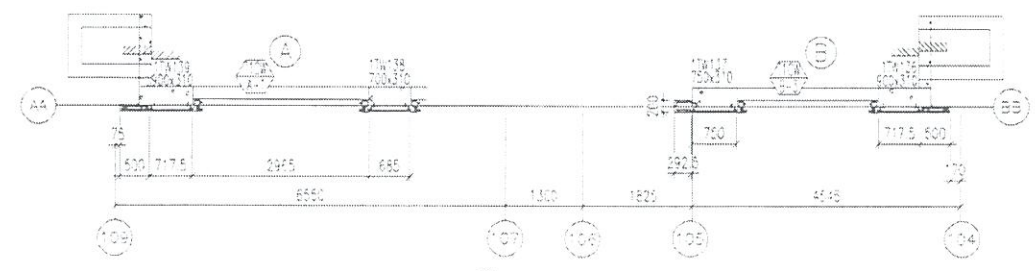
PROJECT: IURA KWUN TONG TOWN CENTRE REDEVELOPMENT (AREA 2 & 3) AT NWL 6514, KWUN TONG, Kowloon.

TITLE: PART ELEVATION OF GLASS CLADDING AT TOWER 1

DWG NO: 18037-GG-01-2101 REV: [Signature]



1 PART ELEVATION FOR GLASS CLADDING



2 PART PLAN FOR GLASS CLADDING

12/15

B.O. REF.

CLIENT:
 信和置業有限公司
 Sino Land Company Limited

ARCHITECT:
 WONG TUNG & PARTNERS LIMITED
 ARCHITECTS & PLANNERS

MAIN CONTRACTOR:
 CR Construction Company Limited

STRUCTURAL ENGINEER:
 AECOM

FAÇADE CONSULTANT:
 AECOM

NOTE:
 1. ALL DIMENSIONS ARE IN mm.
 2. ALL ELEVATIONS ARE VIEWED FROM OUTSIDE.
 3. ALL DIMENSIONS TO BE VERIFIED ON SITE BEFORE FABRICATION.

LEGEND:
 -- DETAIL MARK NO.
 -- REFER SHEET NO.
 1. F.F.L. -- FINISHED FLOOR LEVEL
 2. S.F.L. -- STRUCTURAL FLOOR LEVEL
 3. -- REVERSED DETAIL

T1

NO.	DATE	REVISED	BY

JOB NO.: J-B37

PROJECT:
 LIRA KWUN TONG TOWN CENTRE
 REDEVELOPMENT (AREA 2 & 3) AT
 NKIL 6514, KWUN TONG, KWLOON

TITLE:
 PART ELEVATION
 OF GLASS CLADDING
 AT TOWER 1

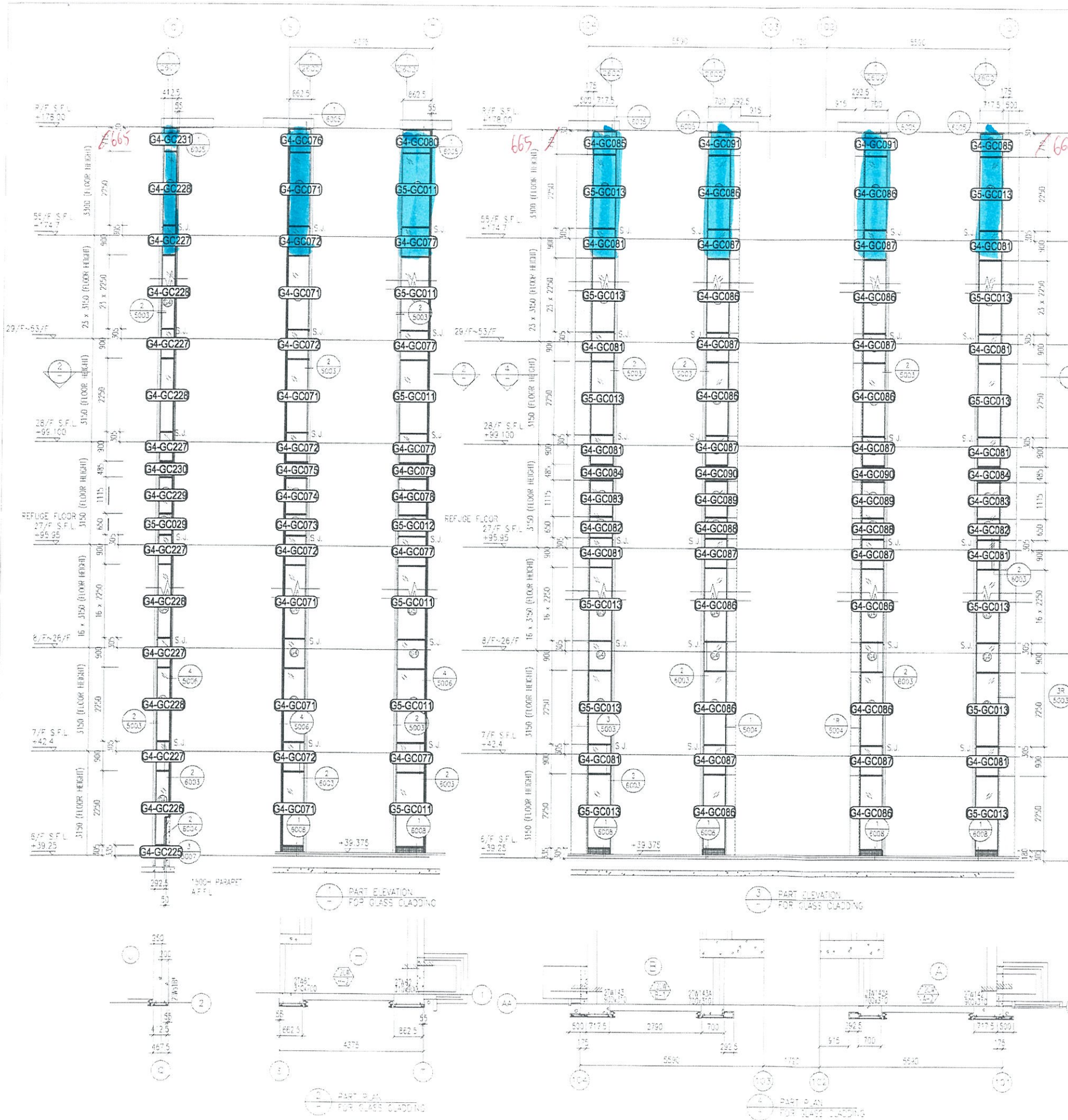
DATE: 04-JUL-18 SCALE: 1:80 (A1)

DRAWN BY: ASING CHECKED BY: J

MIDI ALUMINIUM FABRICATOR LTD.
 Units 6-8, Sunny Industrial Centre, 1/F
 810 Ona Road, Kwai Tsing, Kowloon
 Tel: 23499211-4 Fax: 23499212-666

DWG NO.: J-B37-01-GF-0100 PD

- LEGEND:
- 50x37x6mm THK. G.M.S. CHANNEL (CUT FROM 100x60x6mm THK. G.M.S. R.H.S.)
 - 8 mm THK. HEAT STRENGTHENED BLUE TINTED GLASS (SPANDREL GLASS)
 - 8 mm THK. TEMPERED BLUE TINTED GLASS
 - 100x85x8mm THK. G.M.S. ANGLE BRACKET (L=250mm) W/ 2xGS-M12 HST3-R M8 ANCHOR BOLT (MAX. 4900N/m)
 - 100x85x8mm THK. G.M.S. ANGLE BRACKET (L=250mm) W/ 2xGS-M12 HST3-R M12 ANCHOR BOLT (MAX. 9800N/m)
 - STACK JOINT
 - 3 mm THK. ALUM. CLADDING



- LEGEND**
- 80x37.6mm THK GMS CHANNEL (OUT FROM 100x60x6mm THK GMS RHS)
 - 8 mm THK HEAT STRENGTHENED BLUE TINTED GLASS (SPANDREL GLASS)
 - 8 mm THK TEMPERED BLUE TINTED GLASS
 - 100x65x8mm THK GMS ANGLE BRACKET (L=200mm) W/ 2XCS-HLT-H70-R MB ANCHOR BOLT (MAX. @900x70)
 - 100x65x8mm THK GMS ANGLE BRACKET (L=200mm) W/ 2XCS-HLT-H70-R M12 ANCHOR BOLT (MAX. @900x70)
 - 100x65x8mm THK GMS ANGLE BRACKET (L=200mm) W/ 2XCS-HLT-H70-R MB ANCHOR BOLT (MAX. @900x70)
 - SPALL JOINT
 - 3 mm THK ALUM CLADDING

CLIENT: 信和置業有限公司
Sino Land Company Limited

ARCHITECT: WONG TUNG & PARTNERS LIMITED
ARCHITECTS & PLANNERS

MAIN CONTRACTOR: CR Construction Company Limited

STRUCTURAL ENGINEER: ACOM

FAÇADE CONSULTANT: ACOM

NOTE:
1. ALL DIMENSIONS ARE IN mm.
2. ALL ELEVATIONS ARE VIEWED FROM OUTSIDE.
3. ALL DIMENSIONS TO BE VERIFIED ON SITE BEFORE FABRICATION.

LEGEND:
① - DETAIL MARK NO.
② - REFER SHEET NO.

1. F.F.L. -- FINISHED FLOOR LEVEL
2. S.F.L. -- STRUCTURAL FLOOR LEVEL
3. Ⓜ -- REVERSED DETAIL

NO. DATE REVISED BY

JOB NO.: J-837

PROJECT: URA KWUN TONG TOWN CENTRE REDEVELOPMENT (AREA 2 & 3) AT NKIL 65'4, KWUN TONG, KWLOON

TITLE: PART ELEVATION OF GLASS CLADDING AT TOWER 2

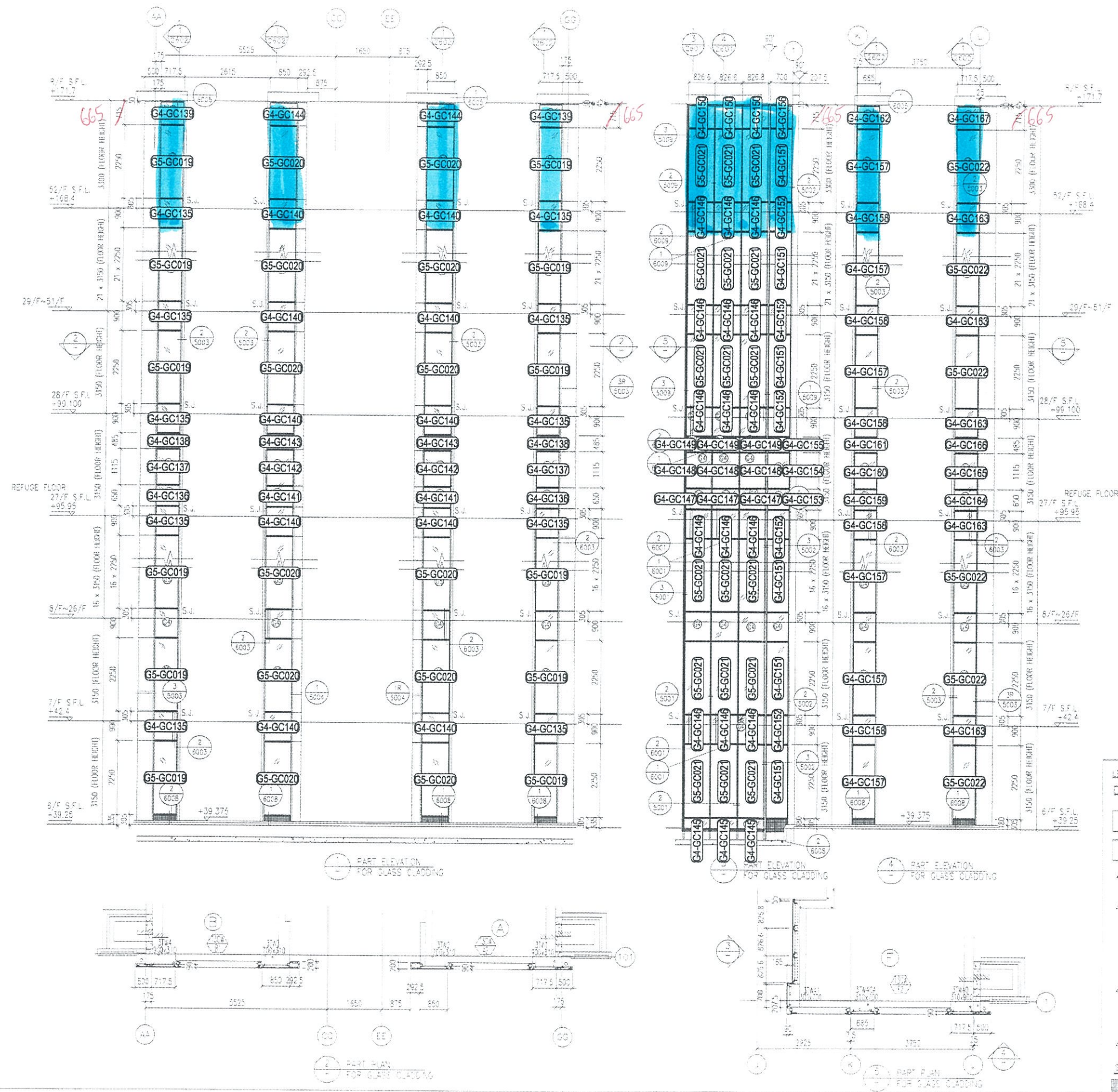
DATE: 04-JUL-18 SCALE: 1:50 (A1)

DRAWN BY: ASING CHECKED BY: ---

MIDI 鋁質有限公司
MIDI ALUMINIUM FABRICATOR LTD
Units 6-8, Sunray Industrial Centre, 7/F
610 Cheong Cheong Road, Kowloon
Tel: 23488811-4 Fax: 2301707066

DWG NO. J837-20-07-0001 REV. ---

30/14



- LEGEND:**
- 50x37x5mm THK G.M.S. CHANNEL (CUT FROM 100x60x5mm THK G.M.S. RHS.)
 - 8 mm THK HEAT STRENGTHENED BLUE TINTED GLASS (SPANDREL GLASS)
 - 8 mm THK TEMPERED BLUE TINTED GLASS
 - 100x65x8mm THK G.M.S. ANGLE BRACKET (L=250mm) W/ 2N05-HLT-HST3-R M8 ANCHOR BOLT (Ø9002/g)
 - 100x65x8mm THK G.M.S. ANGLE BRACKET (L=250mm) W/ 2N05-HLT-HST3-R M12 ANCHOR BOLT (Ø9002/g)
 - 100x65x8mm THK G.M.S. ANGLE BRACKET (L=200mm) W/ 1N0-HLT-HST3-R M8 ANCHOR BOLT (Ø9002/g)
 - 100x65x8mm THK G.M.S. ANGLE BRACKET (L=200mm) W/ 2N05-HLT-HST3-R M8 ANCHOR BOLT (Ø9002/g)
 - 100x65x8mm THK G.M.S. ANGLE BRACKET (L=200mm) W/ 1N0-HLT-HST3-R M8 ANCHOR BOLT (Ø9002/g)
 - 100x50x6mm THK G.M.S. ANGLE BRACKET (L=250mm) W/ 2N05-HLT-HST3-R M8 ANCHOR BOLT (Ø9002/g)
 - 100x50x6mm THK G.M.S. ANGLE BRACKET (L=200mm) W/ 1N0-HLT-HST3-R M8 ANCHOR BOLT (Ø9002/g)
 - 100x50x6mm THK G.M.S. ANGLE BRACKET (L=200mm) W/ 2N05-HLT-HST3-R M8 ANCHOR BOLT (Ø9002/g)
 - 100x50x6mm THK G.M.S. ANGLE BRACKET (L=200mm) W/ 1N0-HLT-HST3-R M8 ANCHOR BOLT (Ø9002/g)
 - 100x50x6mm THK G.M.S. ANGLE BRACKET (L=200mm) W/ 2N05-HLT-HST3-R M8 ANCHOR BOLT (Ø9002/g)
 - 100x50x6mm THK G.M.S. ANGLE BRACKET (L=200mm) W/ 1N0-HLT-HST3-R M8 ANCHOR BOLT (Ø9002/g)
 - 3 mm THK ALUM. GLAZING

CLIENT: 信和置業有限公司
Sino Land Company Limited

ARCHITECT: WONG TUNG & PARTNERS LIMITED
ARCHITECTS & PLANNERS

MAIN CONTRACTOR: CR Construction Company Limited

STRUCTURAL ENGINEER: ACOM

FAÇADE CONSULTANT: ACOM

- NOTE:**
- ALL DIMENSIONS ARE IN mm.
 - ALL ELEVATIONS ARE VIEWED FROM OUTSIDE.
 - ALL DIMENSIONS TO BE VERIFIED ON SITE BEFORE FABRICATION.
- LEGEND:**
- (Y1) - DETAIL MARK NO
 - (X601) - REFER SHEET NO
- FF.L. - FINISHED FLOOR LEVEL
 - S.F.L. - STRUCTURAL FLOOR LEVEL
 - (R) - REVERSED DETAIL

T3

NO.	DATE	REV.	BY

JOB NO.: J-B37

PROJECT: URA KWUN TONG TOWN CENTRE REDEVELOPMENT (AREA 2 & 3) AT NO.14, KWUN TONG, KWLOON

TITLE: PART ELEVATION OF GLASS CLADDING AT TOWER 3

DATE: 04-JUL-18 SCALE: 1:50 (A1)

DRAWN BY: ASING CHECKED BY: -

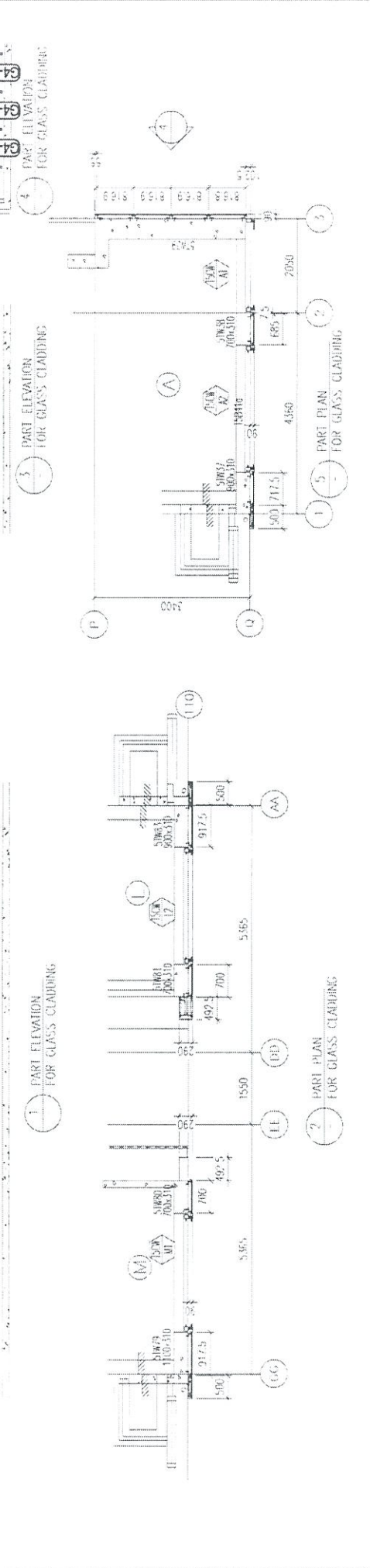
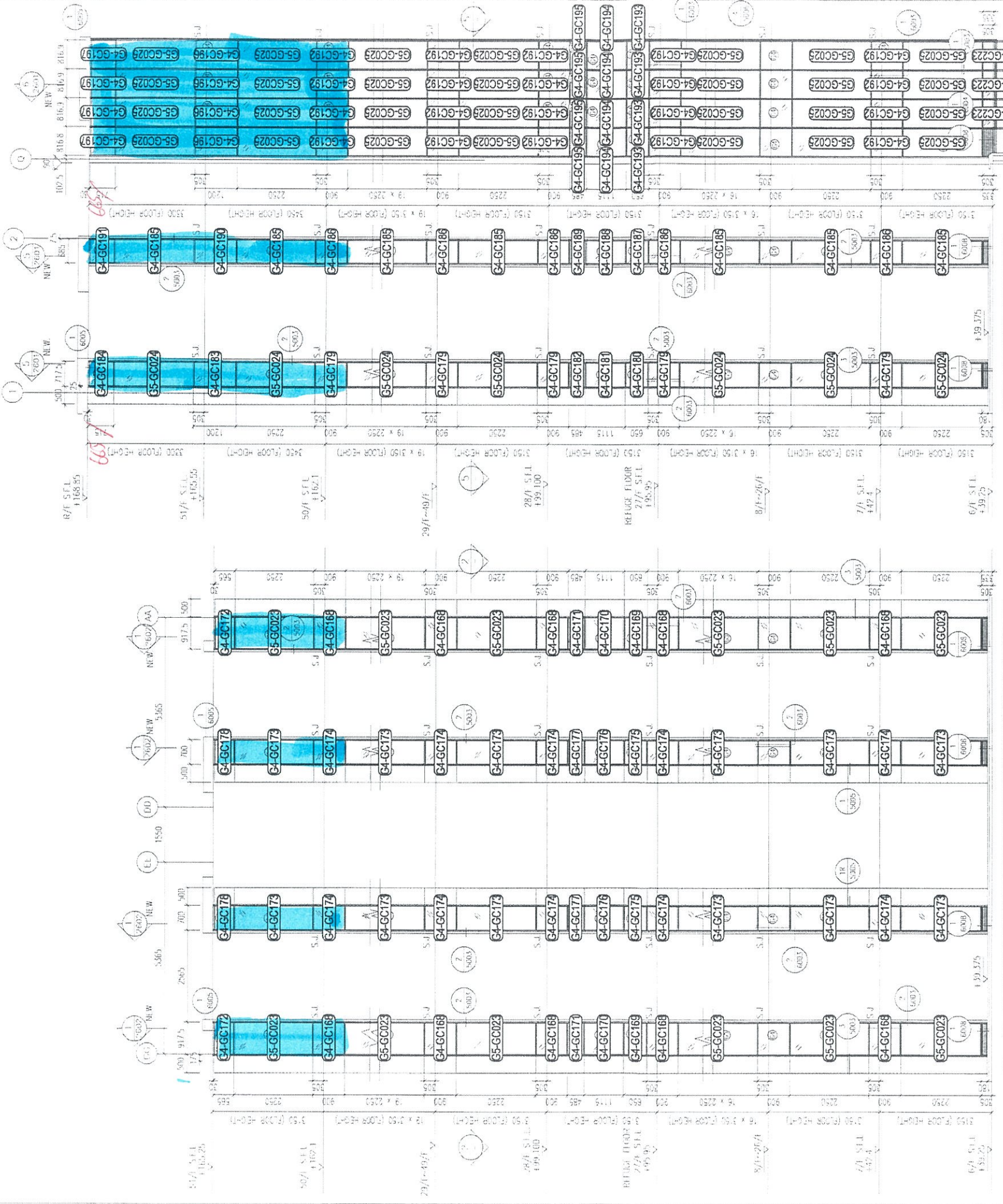
MIDI ALUMINIUM FABRICATOR LTD
Units 6-8, Sunny Industrial Centre, 7/F
612 Shek Kwo Ling Road, Kwai Tsing
Tel: 23462114 Fax: 23727666

DWG NO.: B37-GC-07-2301 REV: -

4294

LEGEND

- 50x57x5mm THK G.M.S. CHANNEL (CU) FROM 100x50x5mm THK G.M.S. RHS
- 8 mm THK HEAT STRENGTHENED BLUE TINTED GLASS (SPRINKLER GLASS)
- 8 mm THK TAMPERED BLUE TINTED GLASS
- 100x50x5mm THK G.M.S. ANGLE BRACKET (1-2) (2x) (mm)
- W/ ANV. BUSH HS13-P MR ANCHOR BUSH (MAX. Ø100x70)
- 100x50x5mm THK G.M.S. ANGLE BRACKET (1-2) (mm)
- Ø7 THD. HUB HS13-R MR ANCHOR BUSH (MAX. Ø80x70)
- S.A. - SINK ANGLE
- 3 mm THK ALUM. CLADDING



NOTE

1. ALL DIMENSIONS ARE IN mm.
2. ALL ELEVATIONS ARE VIEWED FROM OUTSIDE.
3. ALL DIMENSIONS TO BE VERIFIED ON SITE BEFORE FABRICATION.

LEGEND

- (X1) DETAIL MARK NO.
- (60) REFER SHEET NO.
- 1 F.F.L. --- FINISHED FLOOR LEVEL
- 2 S.F.L. --- STRUCTURAL FLOOR LEVEL
- 3 (R) --- REVERSED DETAIL

T5

CLIENT: 信和置業有限公司
Sino Land Company Limited

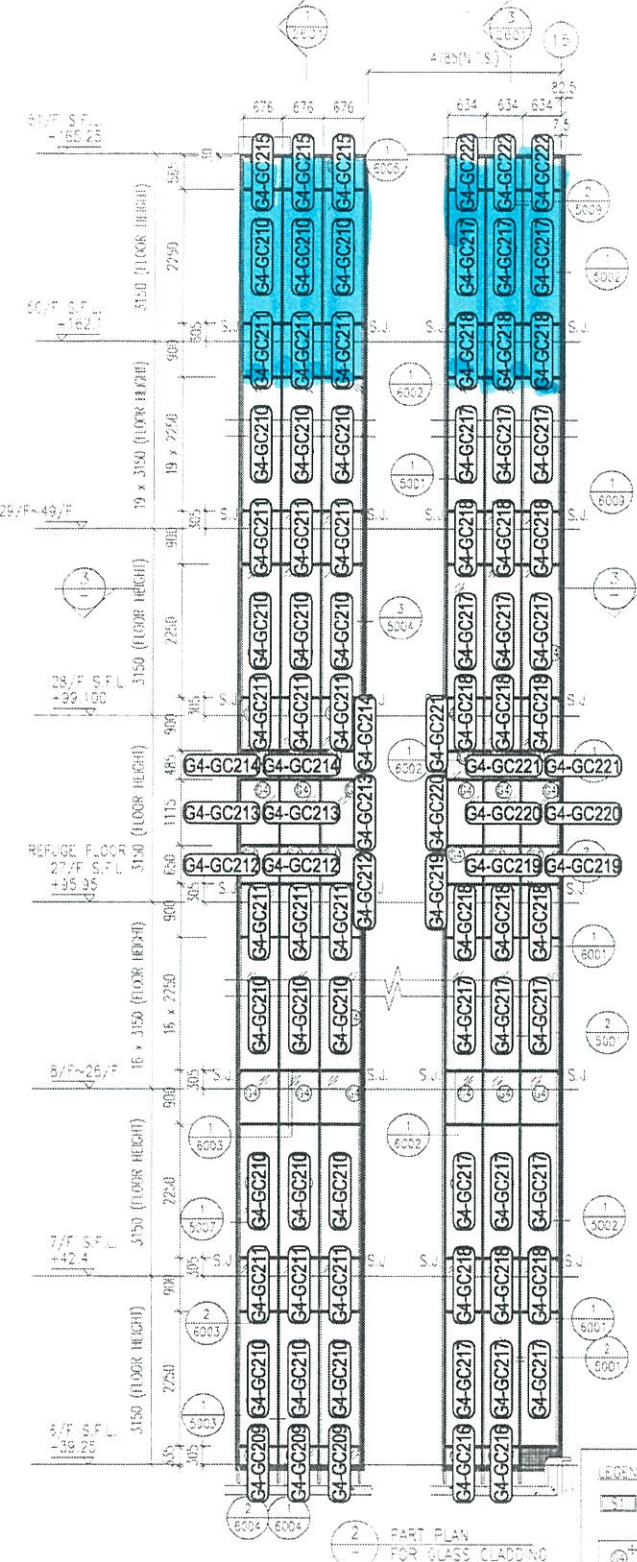
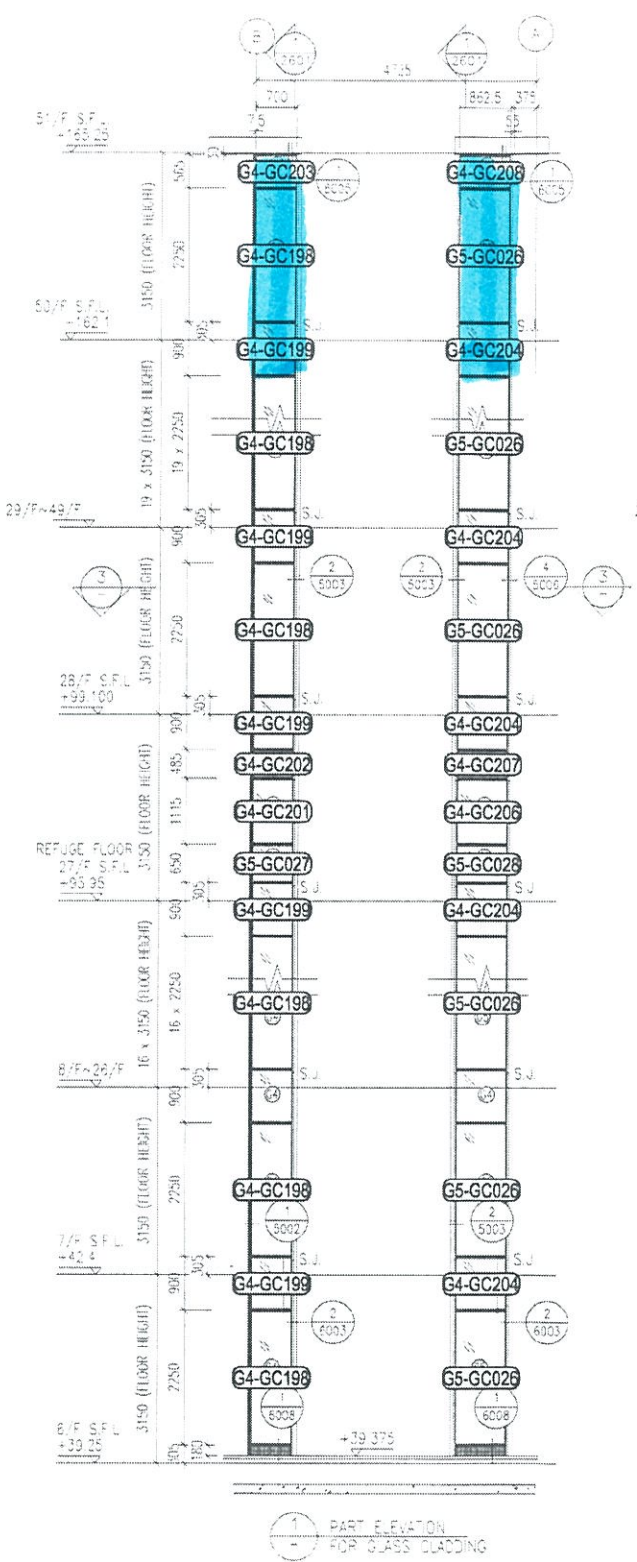
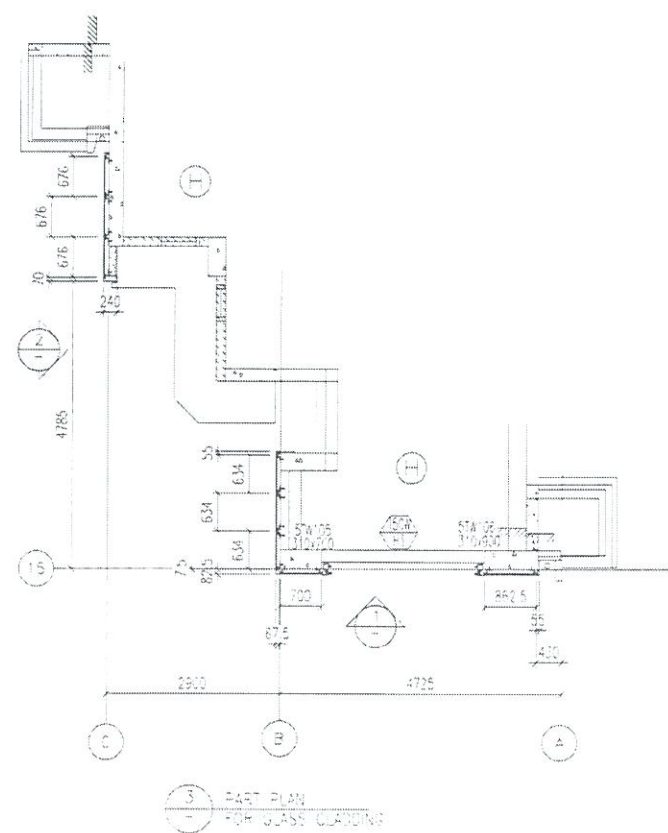
ARCHITECT: WONG TUNG & PARTNERS LIMITED
ARCHITECTS & PLANNERS

MAIN CONTRACTOR: CR Construction Company Limited

STRUCTURAL ENGINEER: AECOM

FACADE CONSULTANT: AECOM

NO.	DATE	REVISED	BY
JOB NO: J-837			
PROJECT: URA KWUN TONG TOWN CENTRE REDEVELOPMENT (AREA 2 & 3) AT NWL 6514, KWUN TONG, KWOLOON			
TITLE: PART ELEVATION OF GLASS CLADDING AT TOWER 5			
DATE: 04-JUL-18	SCALE: 1:60 (A1)		
DRAWN BY: AS NG	CHECKED BY: -		
MIDI ALUMINIUM FABRICATOR LTD Units E-6, Sunny Industrial Centre, 1/F 610 Chee Koo Ling Road, Kowloon Tel: 23480211-4 Fax: 234812727666			
DWG NO: JB37-60-31-0501	REV: -		



2494

CLIENT: 信和置業有限公司
Sino Land Company Limited

ARCHITECT: WONG TUNG & PARTNERS LIMITED
ARCHITECTS & PLANNERS

MAIN CONTRACTOR: CR Construction Company Limited

STRUCTURAL ENGINEER: AECOM

FAÇADE CONSULTANT: AECOM

- NOTE:
1. ALL DIMENSIONS ARE IN mm.
 2. ALL ELEVATIONS ARE VIEWED FROM OUTSIDE.
 3. ALL DIMENSIONS TO BE VERIFIED ON SITE BEFORE FABRICATION.
- LEGEND:
- (X1) DETAIL MARK NO.
 - (X00) REFER SHEET NO.
 - 1 F.F.L. -- FINISHED FLOOR LEVEL
 - 2 S.F.L. -- STRUCTURAL FLOOR LEVEL
 - 3 (P) -- REVERSED DETAIL

T5

- LEGEND:
- 50x37x8mm THK. G.M.S. CHANNEL (CUT FROM 100x50x5mm THK. G.M.S. P.H.S.)
 - 8 mm THK. H-FAT STRENGTHENED BLUE TINTED GLASS (SPANDREL GLASS)
 - 8 mm THK. TEMPERED BLUE TINTED GLASS
 - 100x65x8mm THK. G.M.S. ANGLE BRACKET (L=250mm) W/ 2NDS-H/HTI HST3-R M6 ANCHOR BOLT (Ø900c/c) (MAX. Ø900c/c)
 - 100x65x8mm THK. G.M.S. ANGLE BRACKET (L=200mm) W/ 1N0-H/HTI HST3-R V8 AND/OR BOLT (MAX. Ø900c/c)
 - 100x60x6mm THK. G.M.S. ANGLE BRACKET (L=250mm) W/ 2NDS-H/HTI HST3-R M6 ANCHOR BOLT (Ø900c/c)
 - 100x60x6mm THK. G.M.S. ANGLE BRACKET (L=200mm) W/ 1N0-H/HTI HST3-R V8 AND/OR BOLT (Ø900c/c)
 - 100x60x6mm THK. G.M.S. ANGLE BRACKET (L=200mm) W/ 1N0-H/HTI HST3-R V8 AND/OR BOLT (Ø900c/c) & Ø12 G.M.S. ROD (Ø900c/c)
 - STAIN JOINT
 - 3 mm THK. ALUM. CLADDING

NO.	DATE	REVISED	BY
JOB NO.:	J-937		
PROJECT:	LURA KWAN TONG TOWN CENTRE REDEVELOPMENT (AREA 2 & 3) AT NAIL 6514, KWUN TONG, KWLOON.		
TITLE:	PART ELEVATION OF GLASS CLADDING AT TOWER 5		
DATE:	04-JUL-18	SCALE:	1:50 (A1)
DRAWN BY:	AGING	CHECKED BY:	
<p>MIDI ALUMINIUM FABRICATOR LTD Units 6-8, Sunray Industrial Centre, 1/F 610 Cheong Kwong Road, Kwai Chung Tel: 23486211-4 Fax: (852) 27227099</p>			
DWG NO.:	J-937-GC-07-0002	REV.:	