



工程指示 / 要求簡箋(E.I.)

工程指示編號：EI / 27/20 / 20

修改版次：B

工程編號：J-837

工程名稱：官塘 裕民坊(平台)

工程項目：5/F 更衣室後加百葉生產 (S.I. 1750)

收件人：生統

發件人：大明

日期：25/11/2020

□要求提供 / □確認 事項：

- () 初步鋁料 B.M.
- () 加工拆圖，然後生產
- () 尺寸表
- () 正式鋁料 B.M.
- () 技術上資料 / 指示
- () 報價
- () 配件 B.M.
- () 樣辦或貨品說明書
- () 分判合約
- () 其他：_____

內容：

煩請 按圖紙生產百葉後，送地盤安裝。

補回鋁擋件 BM 表

04/12/2020

新增 15x30x3mm 厚鋁角圖紙

請在 _____ 前完成上列要求。

附有關圖紙 / 文件：BM 表 / 頁, 圖紙 23 頁

(更正百葉片模圖編號 X85618)

以上項目為：

- 原合約工程包
- 原合約工程加 / 減賬
- 新工程報價

原因：-

分發東莞各部門：

- () 生產技術總監 連附件
- () 技術部 連附件
- () 生產部 連附件
- () 機械設計部 連附件
- () 採購部 連附件
- () 生產統籌部 連附件 指, 單
- () 質檢部 連附件
- () 會計部 連附件
- () 報關組 連附件
- () 其他 _____ 連附件

分發香港各部門：

- () 行政部 連附件
- () 會計部 連附件
- () 統籌部 連附件
- () 工程地盤科文 連附件 勝明
- () 採購部 連附件
- () QS 部 連附件
- () 維修部 連附件
- () 其他 _____ 連附件

傳遞編號：

HK 2709

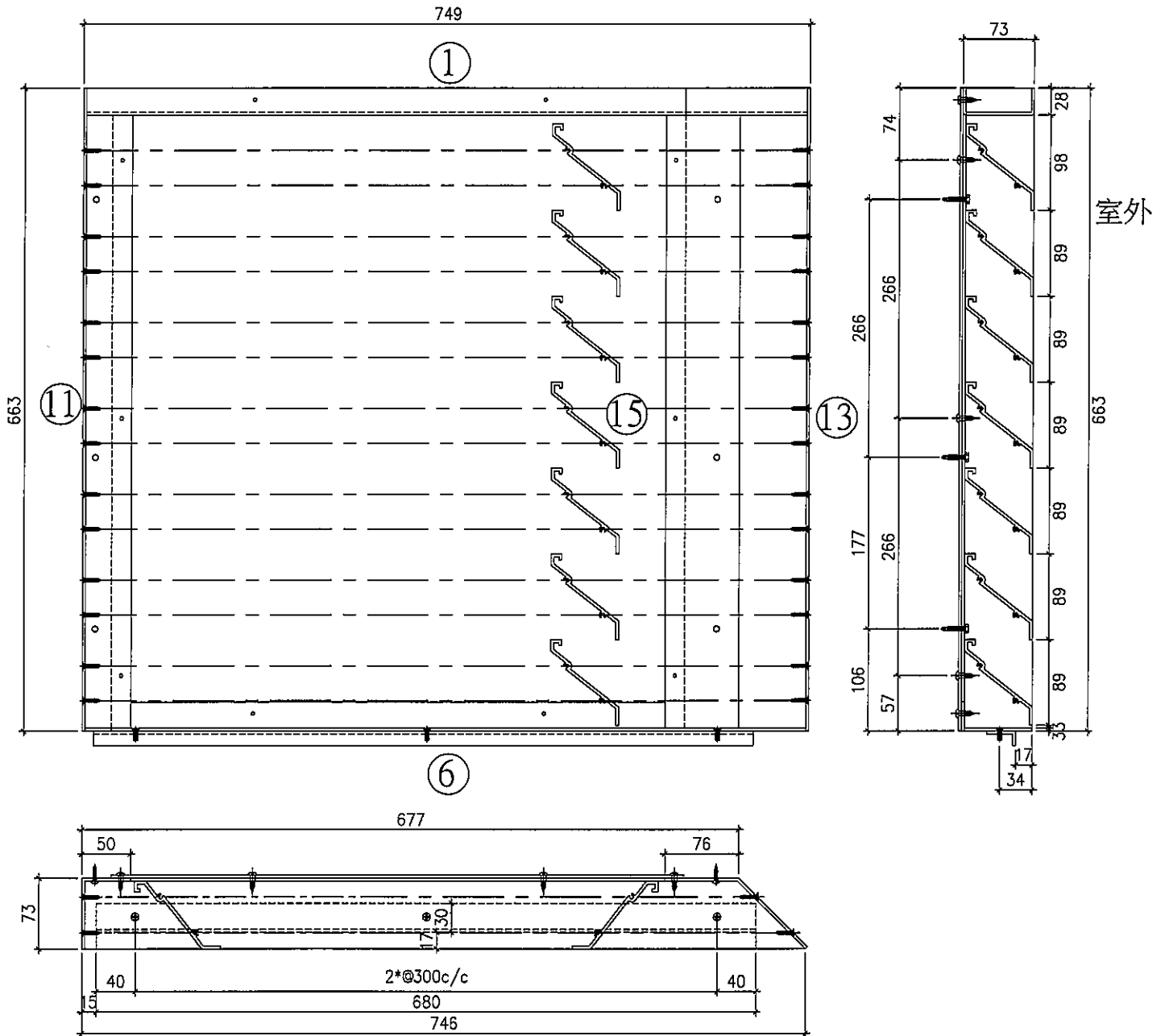
發件人簽署：

項目經理簽署：

F7P

數量

1

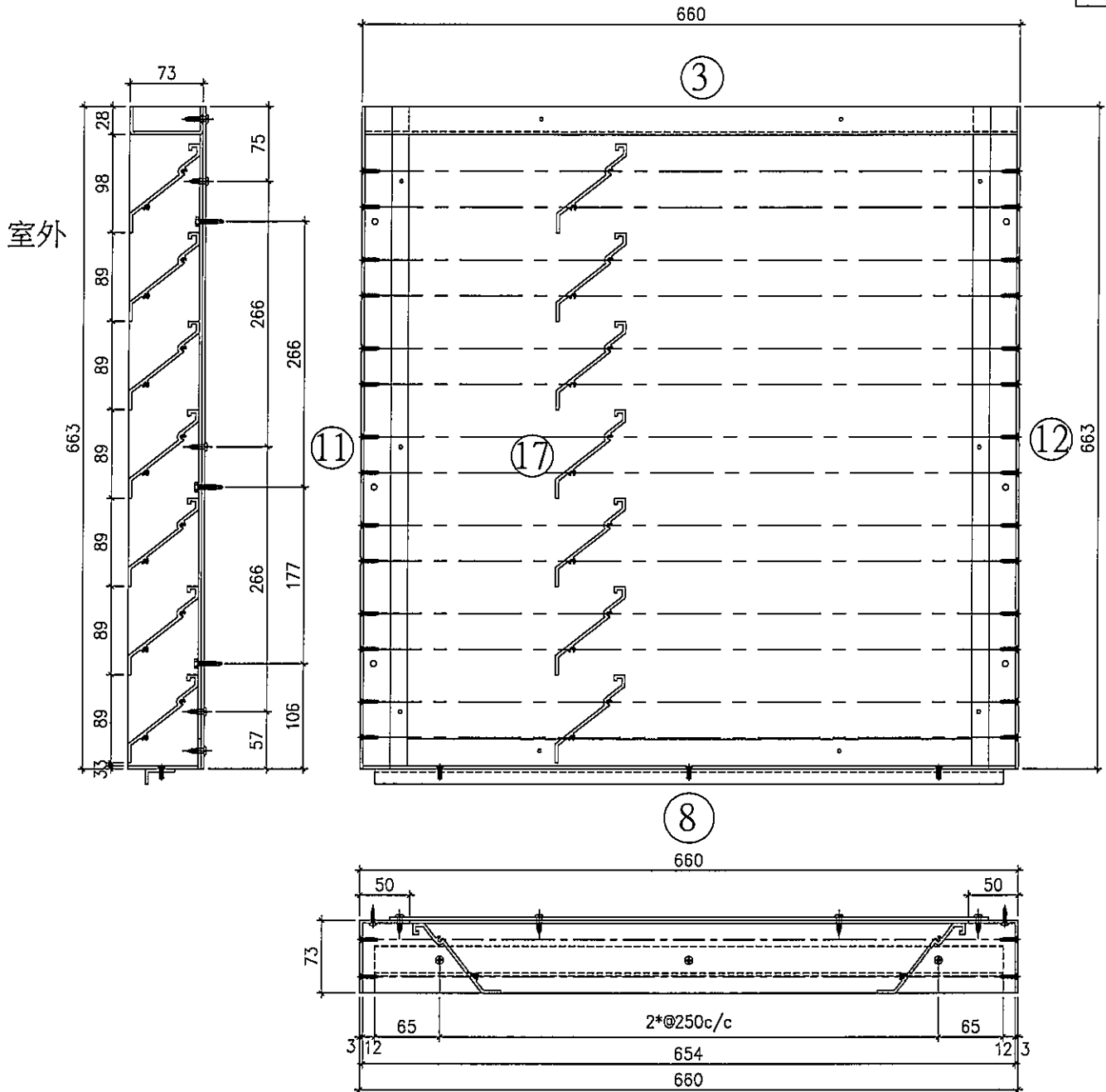


百葉組裝圖 #1

- 1. 3mm 厚鋁摺槽
- 6. 30x73x3mm 厚鋁角 + 15x30x3mm 厚鋁角
- 11. 73x50x3mm 厚鋁角
- 13. 3mm 厚鋁摺件
- 15. 百葉片 X85618
- 背板 J837-CR-008

數量

4



百葉組裝圖 #3

3. 3mm 厚鋁摺槽

8. 30x73x3mm 厚鋁角 + 15x30x3mm 厚鋁角

11. 73x50x3mm 厚鋁角

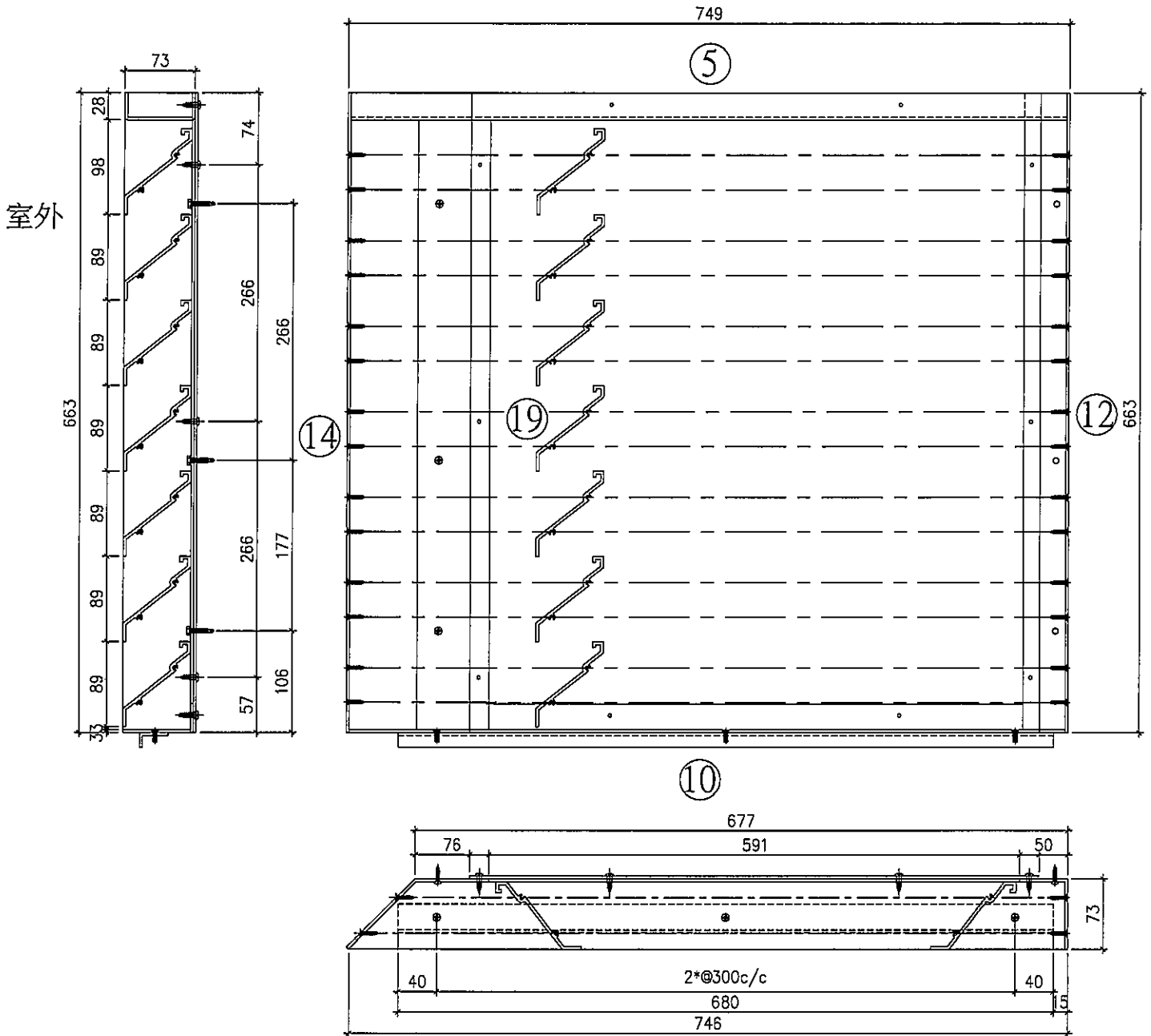
12. 73x50x3mm 厚鋁角

17. 百葉片 X85618

背板 J837-CR-010

數量

1



百葉組裝圖 #5

5. 3mm 厚鋁摺槽

10. 30x73x3mm 厚鋁角 + 15x30x3mm 厚鋁角

12. 73x50x3mm 厚鋁角

14. 3mm 厚鋁摺件

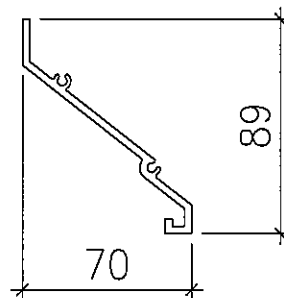
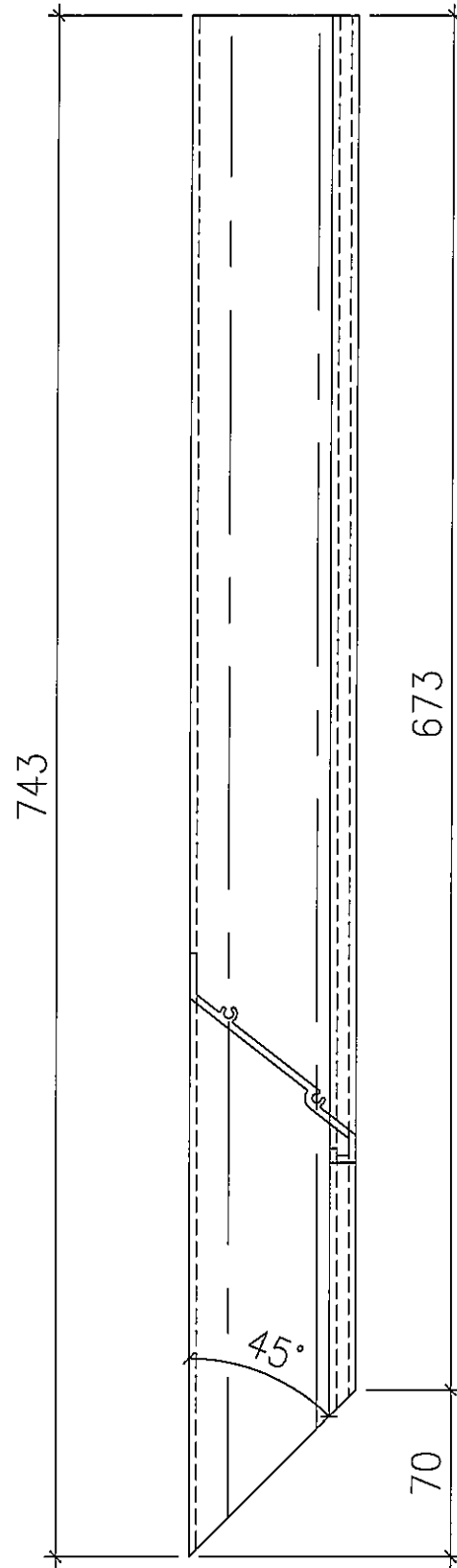
19. 百葉片 X85610

背板 J837-CR-008

數量

7

15



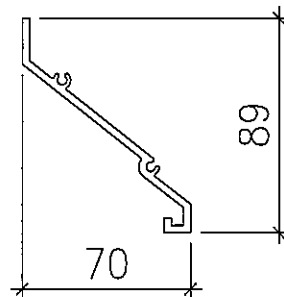
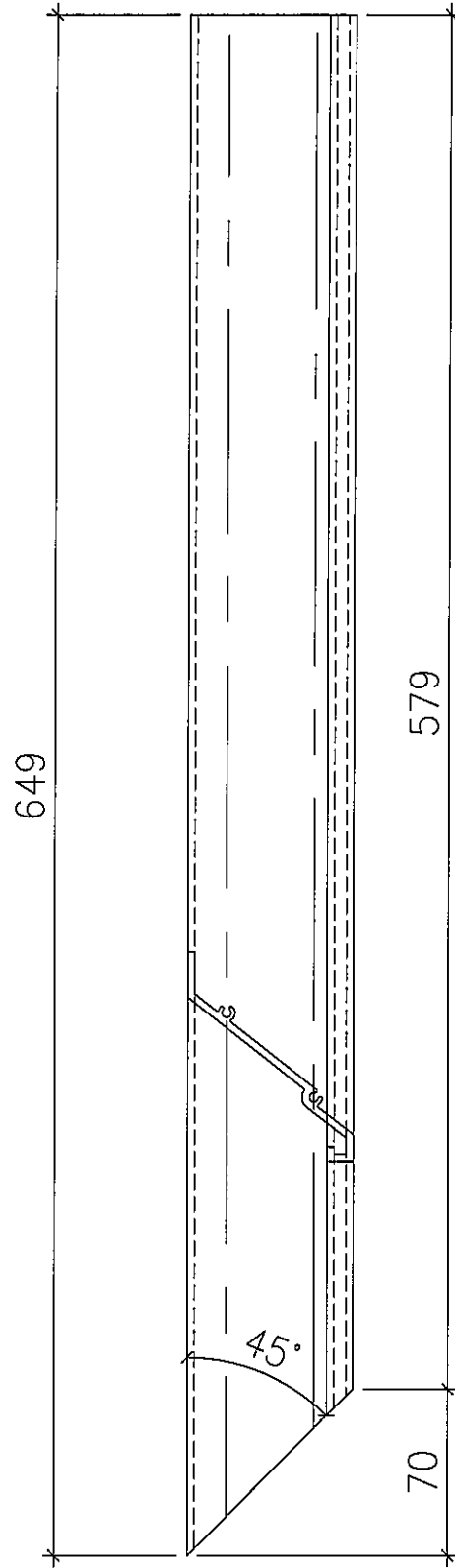
百葉片 X85618

顏色：EC-DG-S332054 (香檳金)

數量

7

16



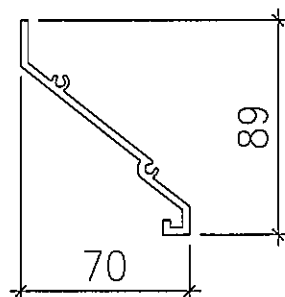
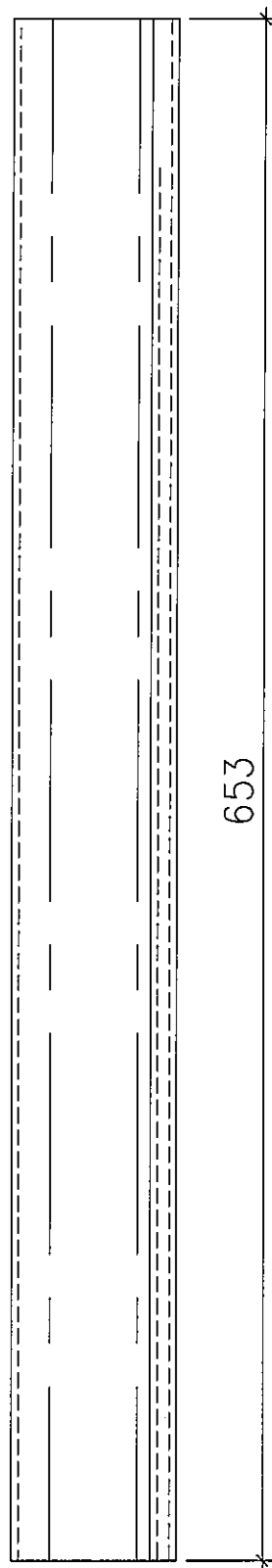
百葉片 X85618

顏色：EC-DG-S332054 (香檳金)

數量

28

17



百葉片 X85618

顏色：EC-DG-S332054 (香檳金)

