



工程指示 / 要求簡箋(E.I.)

工程指示編號：EI / 2628/10 修改版次：  
 工程編號：J-837 工程名稱：官塘 裕民坊(平台)  
 工程項目：Glass Door for Entrance at 3/F 鋁料加工 (S.I. 1703) PE-06  
 收件人：生統 發件人：大明 日期：27/10/2020

要求提供 / 確認 事項：

- |                                    |                                     |                               |
|------------------------------------|-------------------------------------|-------------------------------|
| <input type="checkbox"/> 初步鋁料 B.M. | <input type="checkbox"/> 加工拆圖，然後生產  | <input type="checkbox"/> 尺寸表  |
| <input type="checkbox"/> 正式鋁料 B.M. | <input type="checkbox"/> 技術上資料 / 指示 | <input type="checkbox"/> 報價   |
| <input type="checkbox"/> 配件 B.M.   | <input type="checkbox"/> 樣辦或貨品說明書   | <input type="checkbox"/> 分判合約 |
| <input type="checkbox"/> 其他：_____  |                                     |                               |

內容：

煩請 按加工圖紙生產組裝單元件/地彈玻璃門後，送地盤安裝。

玻璃 EI/2624/20

請在 06/11/2020 前完成上列要求。

附有關圖紙 / 文件：BM 表 頁,圖紙 14 頁

以上項目為：

- 原合約工程包                       原合約工程加 / 減賬                       新工程報價

原因：-

分發東莞各部門：

- ( ) 生產技術總監  連附件    ( ) 技術部     連附件    ( ) 生產部     連附件    ( ) 機械設計部  連附件  
 ( ) 採購部     連附件    ( ) 生產統籌部  連附件 **梅**  
 ( ) 質檢部     連附件    ( ) 會計部     連附件    ( ) 報關組     連附件    ( ) 其他 \_\_\_\_\_  連附件

分發香港各部門：

- ( ) 行政部  連附件    ( ) 會計部  連附件    ( ) 統籌部  連附件    ( ) 工程部地盤科文  連附件 **大明**  
 ( ) 採購部  連附件    ( ) QS 部  連附件    ( ) 維修部  連附件    ( ) 其他 **王禮秋**  連附件

傳遞編號：HK 2450

發件人簽署：**大明**

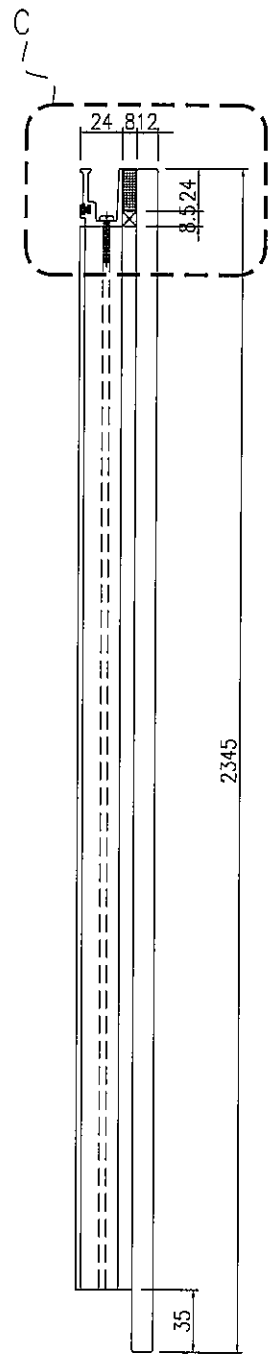
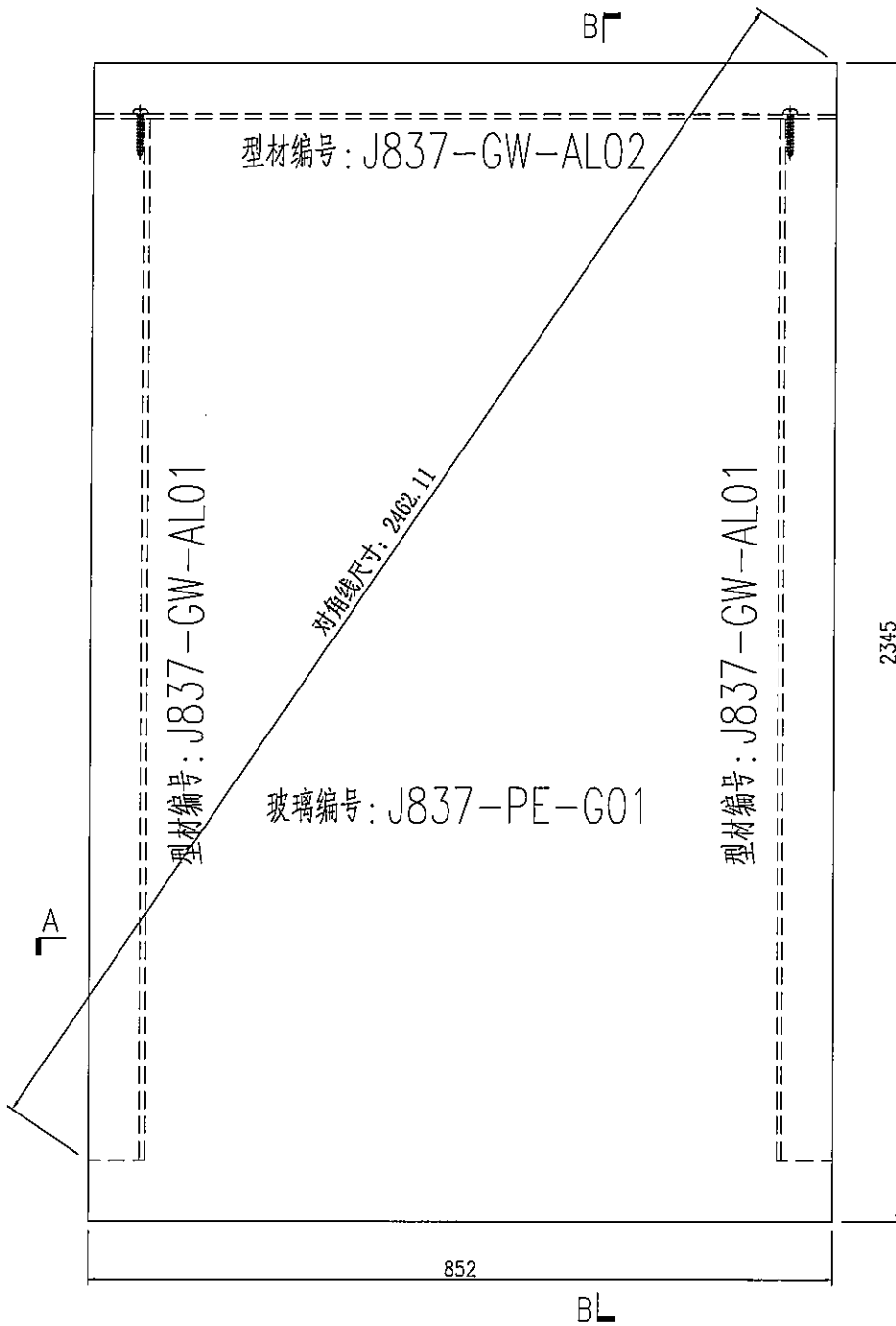
項目經理簽署：**王禮秋**

**FTP**

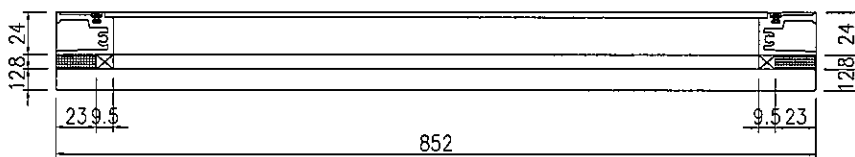
美特鋁質有限公司  
MIDI Aluminium Fabricator Ltd.

产品编号	L(MM)	数量	A	B	C	D	E	N	M
		1							

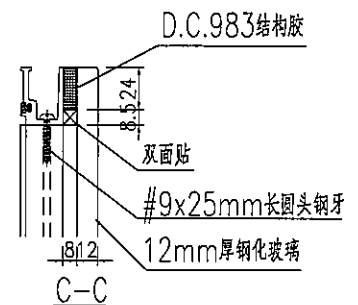
工程號 J837 地盤 觀塘平台



SECTION B-B



SECTION A-A



C-C

名稱	單元件組裝圖	制圖	曾建平	2020-10-22	修改		
材料		復核			日期		
顏色		批准			圖號	J837-GW-ZK01	

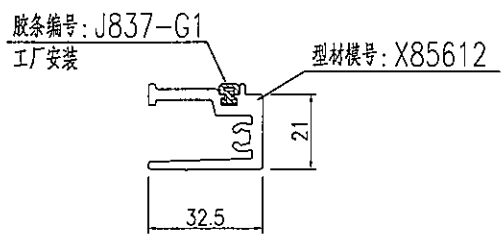
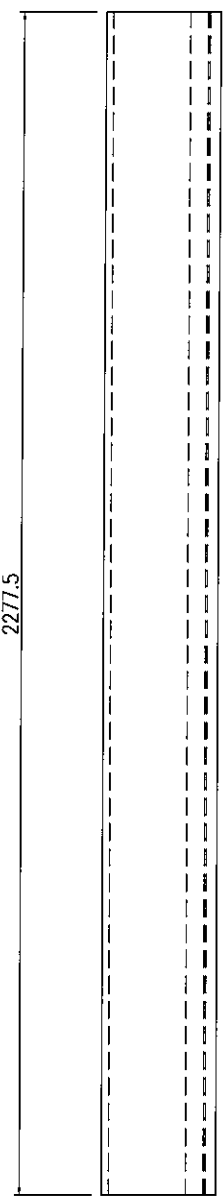
# EG-DWG3



美特鋁質 有限公司  
MIDI Aluminium Fabricator Ltd.

产品编号	L(MM)	数量	A	B	C	D	E	N	M
		2							

工程號	J837	地盤	觀塘平台
-----	------	----	------



SECTION A-A

名稱	型材加工圖	制圖	曾建平	2020-10-22	修改		
材料	X85612	復核			日期		
顏色	EC-DG-W333007RY 白色	批准			圖號	J837-GW-AL01	

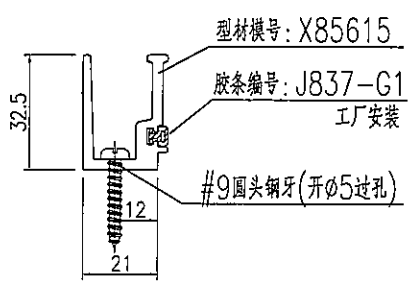
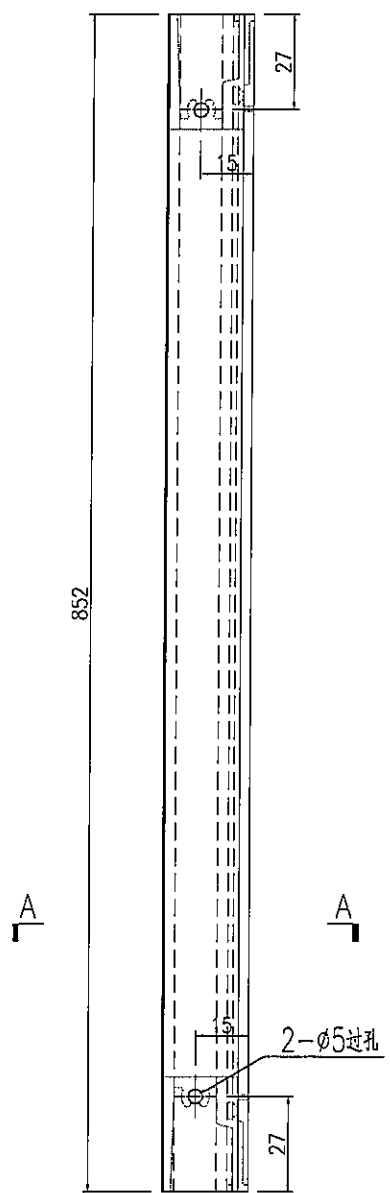
# EG-DWG3



美特鋁質 有限公司  
MIDI Aluminium Fabricator Ltd.

产品编号	L(MM)	数量	A	B	C	D	E	N	M
		1							

工程號	J837	地盤	觀塘平台
-----	------	----	------



名稱	型材加工圖	制圖	曾建平	2020-10-22	修改			
材料	X85615	復核			日期			
顏色	EC-DG-W333007RY 白色	批准			圖號	J837-GW-AL02		

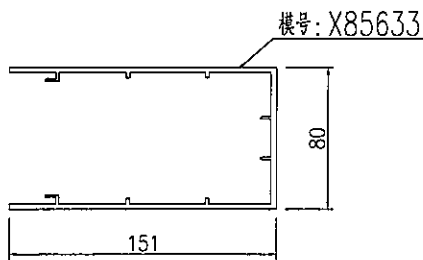
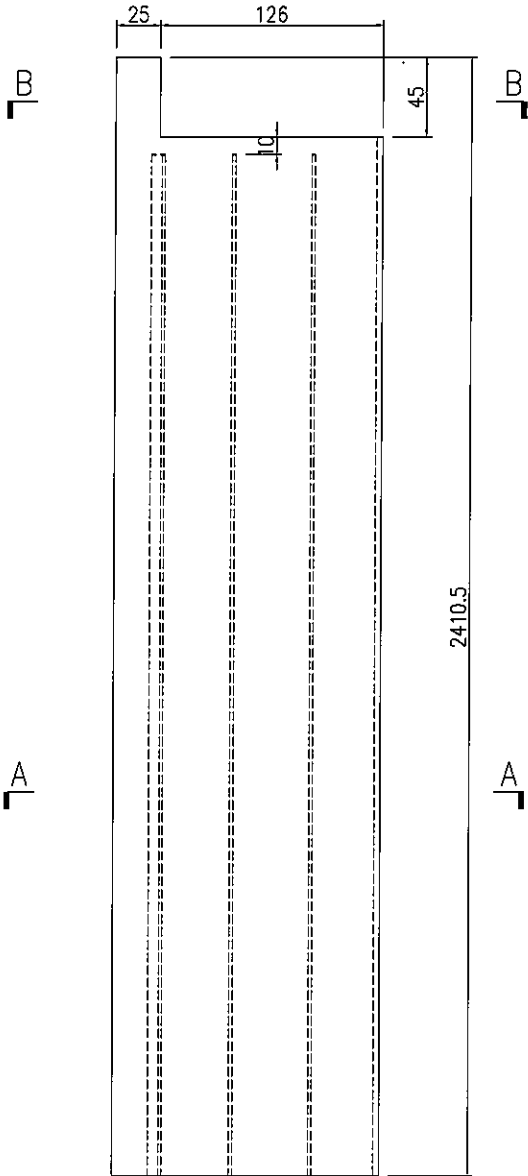
# EG-DWG3



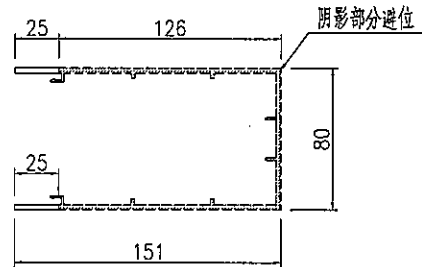
美特鋁質 有限公司  
MIDI Aluminium Fabricator Ltd.

产品编号	L(MM)	数量	A	B	C	D	E	N	M
		3							

工程號 J837 地盤 觀塘平台



SECTION A-A



SECTION B-B

名稱	型材加工圖	制圖	曾建平	2020-10-22	修改			
材料	X85633	復核			日期			
顏色	EC-DG-W333007RY 白色	批准			圖號	J837-GW-AL03		

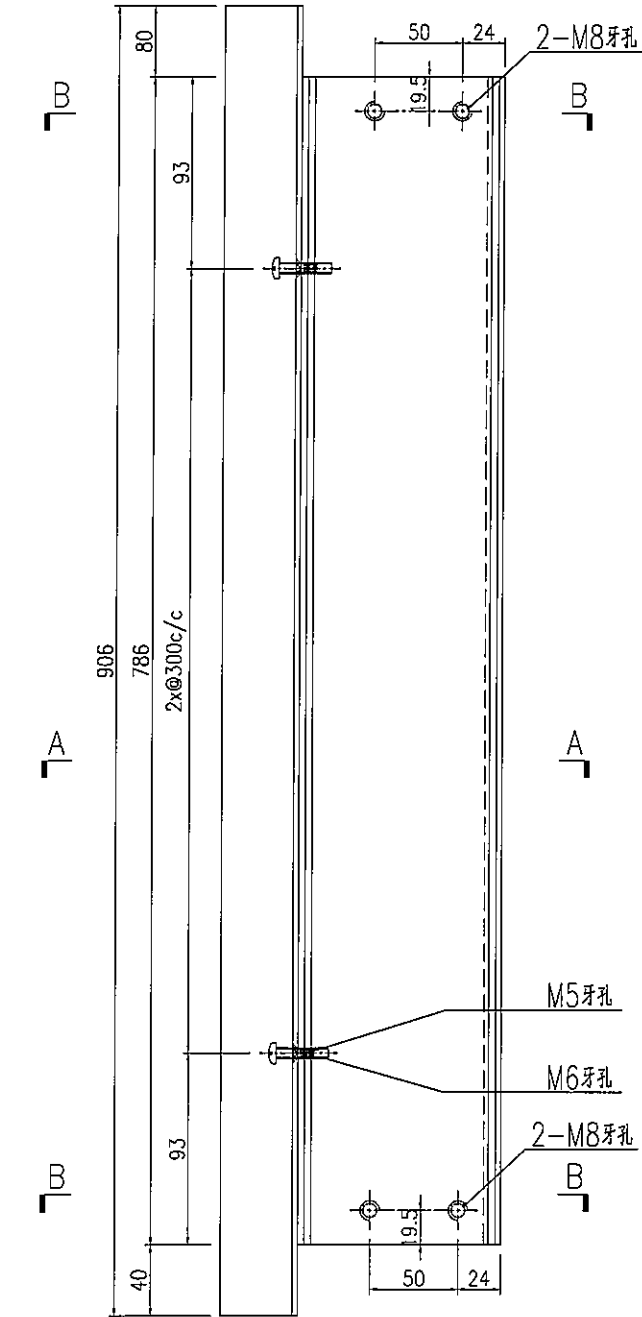
# EG-DWG3



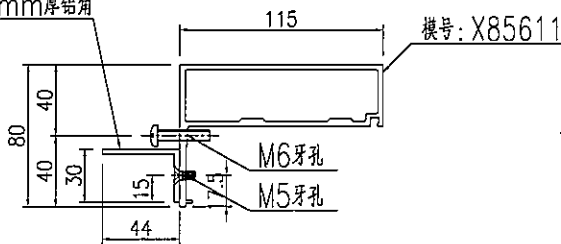
美特鋁質 有限公司  
MIDI Aluminium Fabricator Ltd.

产品编号	L(MM)	数量	A	B	C	D	N	M	L1
		1							

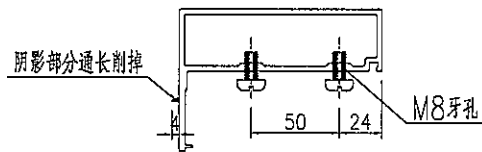
工程號	J837	地盤	觀塘平台
-----	------	----	------



44x30x3mm厚鋁角  
顏色為白色



SECTION A-A



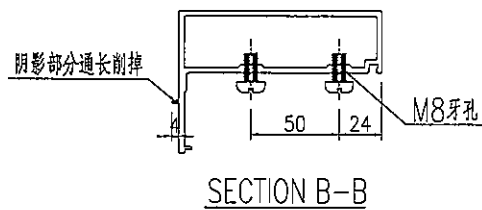
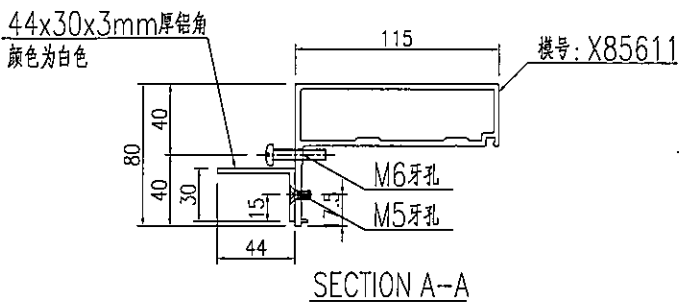
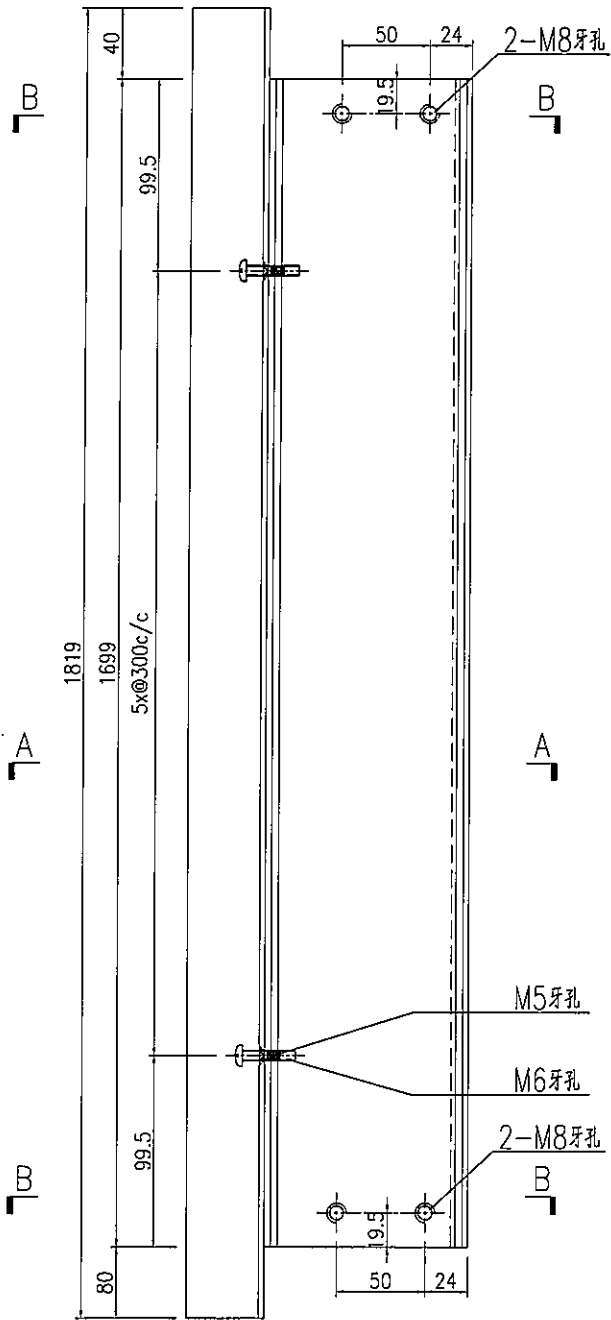
SECTION B-B

名稱	型材加工圖	制圖	曾建平	2020-10-22	修改			
材料	X85611+44x30x3mm厚鋁角	復核			日期			
顏色	EC-DG-W333007RY 白色	批准			圖號	J837-GW-AL04		

**美特鋁質** 有限公司  
MIDI Aluminium Fabricator Ltd.

工程號 J837 地盤 觀塘平台

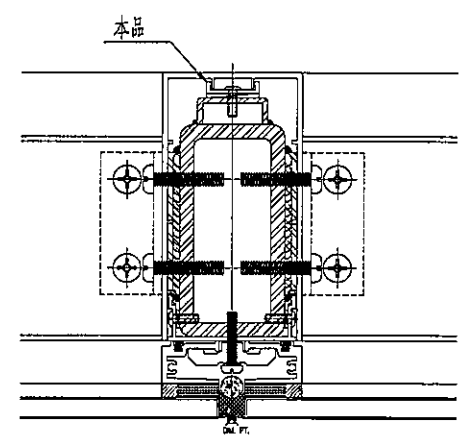
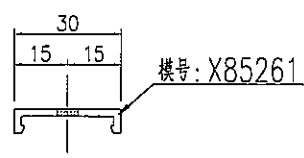
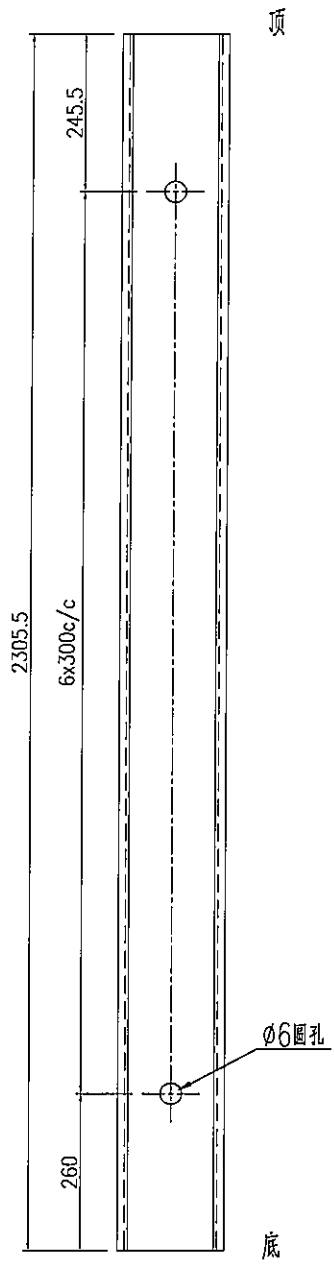
产品编号	L(MM)	数量	A	B	C	D	N	M	L1
		1							



名稱	型材加工圖	制圖	曾建平	2020-10-22	修改			
材料	X85611+44x30x3mm厚鋁角	復核			日期			
顏色	EC-DG-W333007RY 白色	批准			圖號	J837-GW-AL04a		


产品编号	L(MM)	数量	A	B	N	M			
		3							

工程號	J837	地盤	觀塘平台
-----	------	----	------



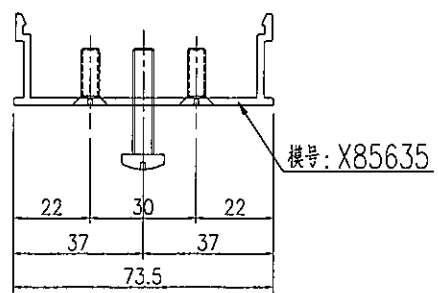
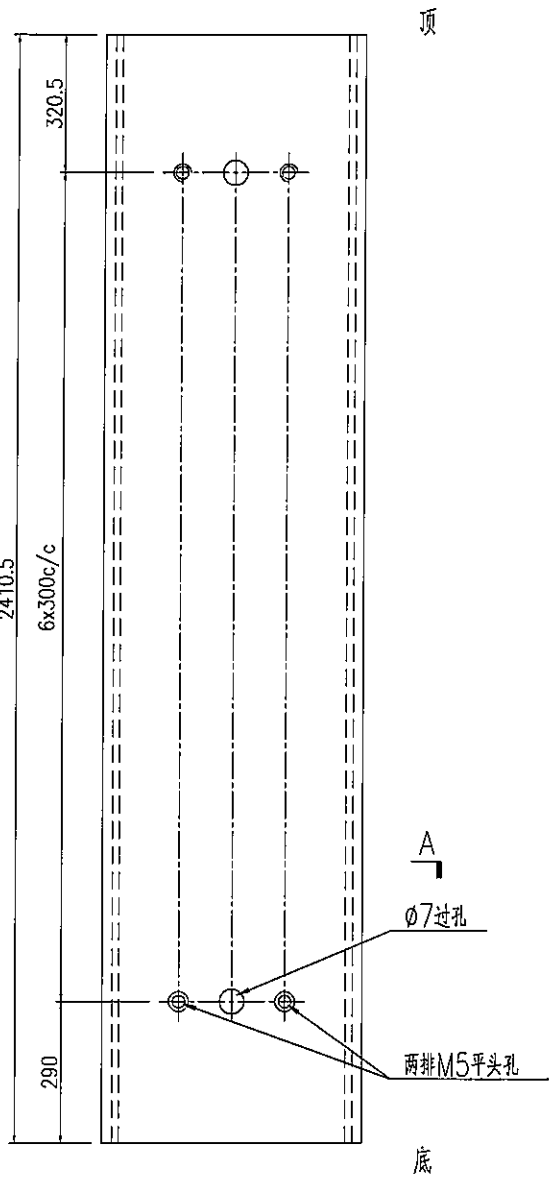
名稱	型材加工圖	制圖	曾建平	2020-10-22	修改			
材料	X85261	復核			日期			
顏色	MILL	批准			圖號	J837-GW-AL05		

# EG-DWG3

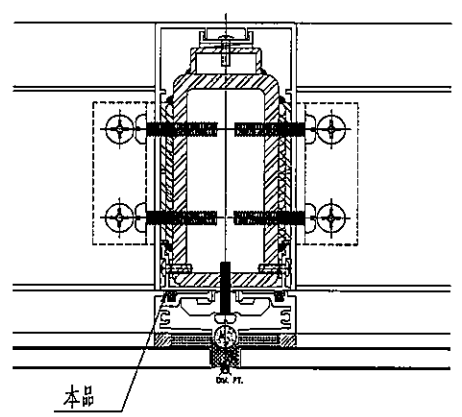

**美特鋁質** 有限公司  
 MIDI Aluminium Fabricator Ltd.

工程號: J837 | 地盤: 觀塘平台

产品编号	L(MM)	数量	A	B	N	M
		3				



SECTION A-A



名稱	型材加工圖	制圖	曾建平	2020-10-22	修改		
材料	X85635	復核			日期		
顏色	EC-DG-W333007RY 白色	批准			圖號	J837-GW-AL06	

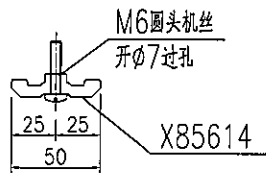
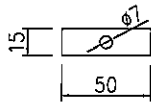


美特鋁質有限公司  
MIDI Aluminium Fabricator Ltd.

工程號 J837 地盤 觀塘平台

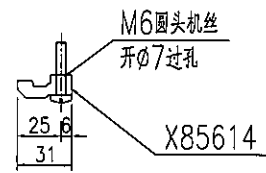
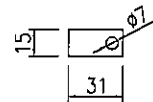
产品编号: J837-GW-AL07-01

数量 55个



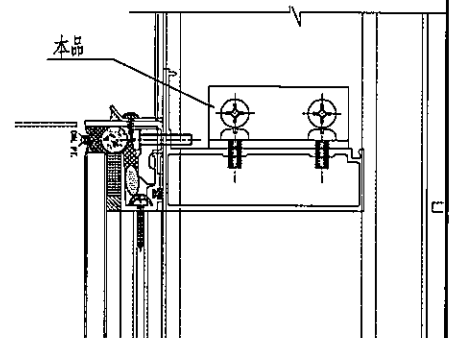
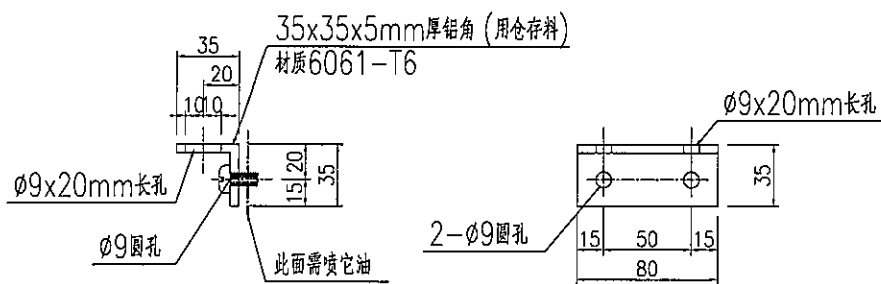
产品编号: J837-GW-AL07-02

数量 35个



产品编号: J837-GW-AL07-03

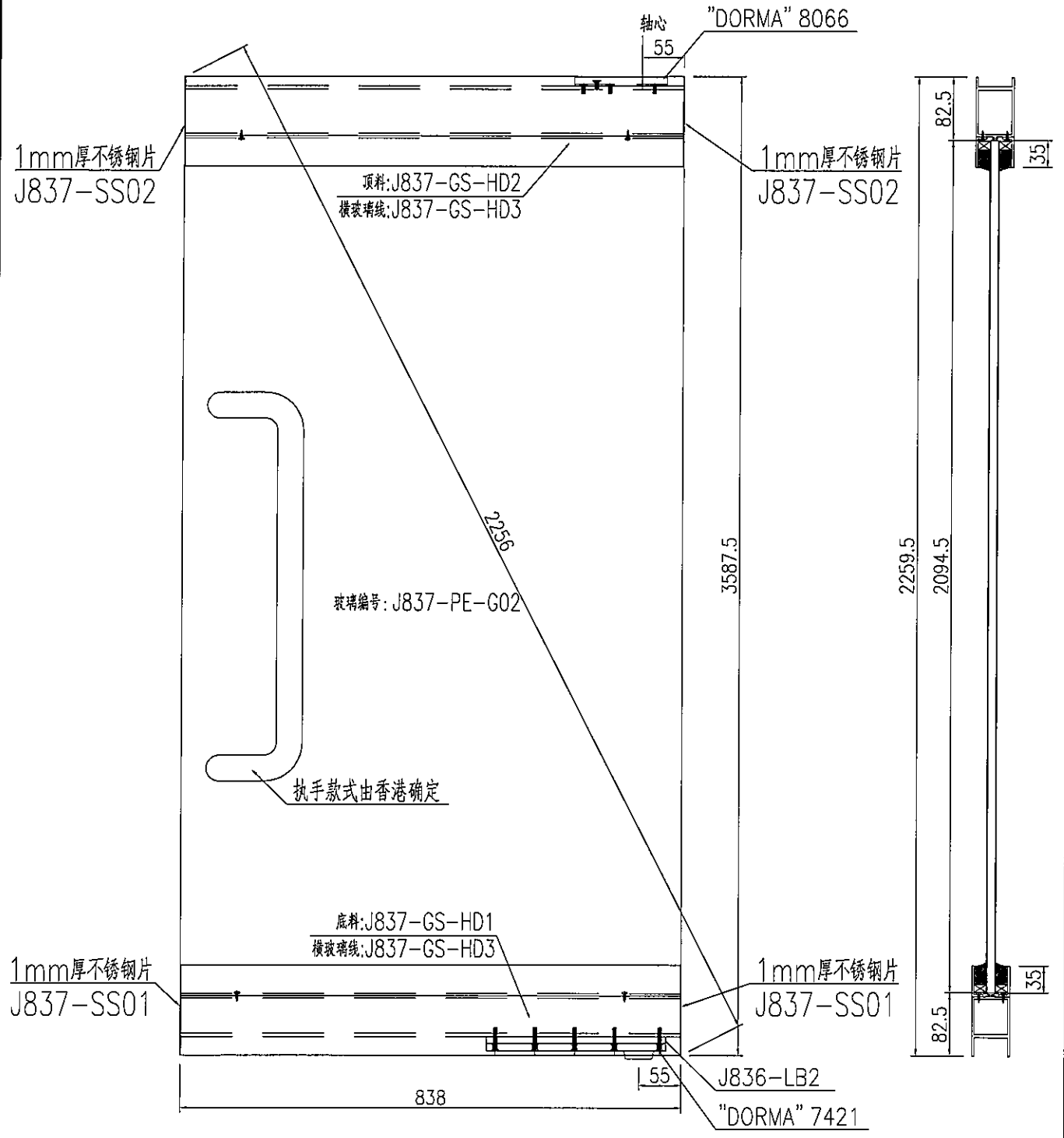
数量 8个



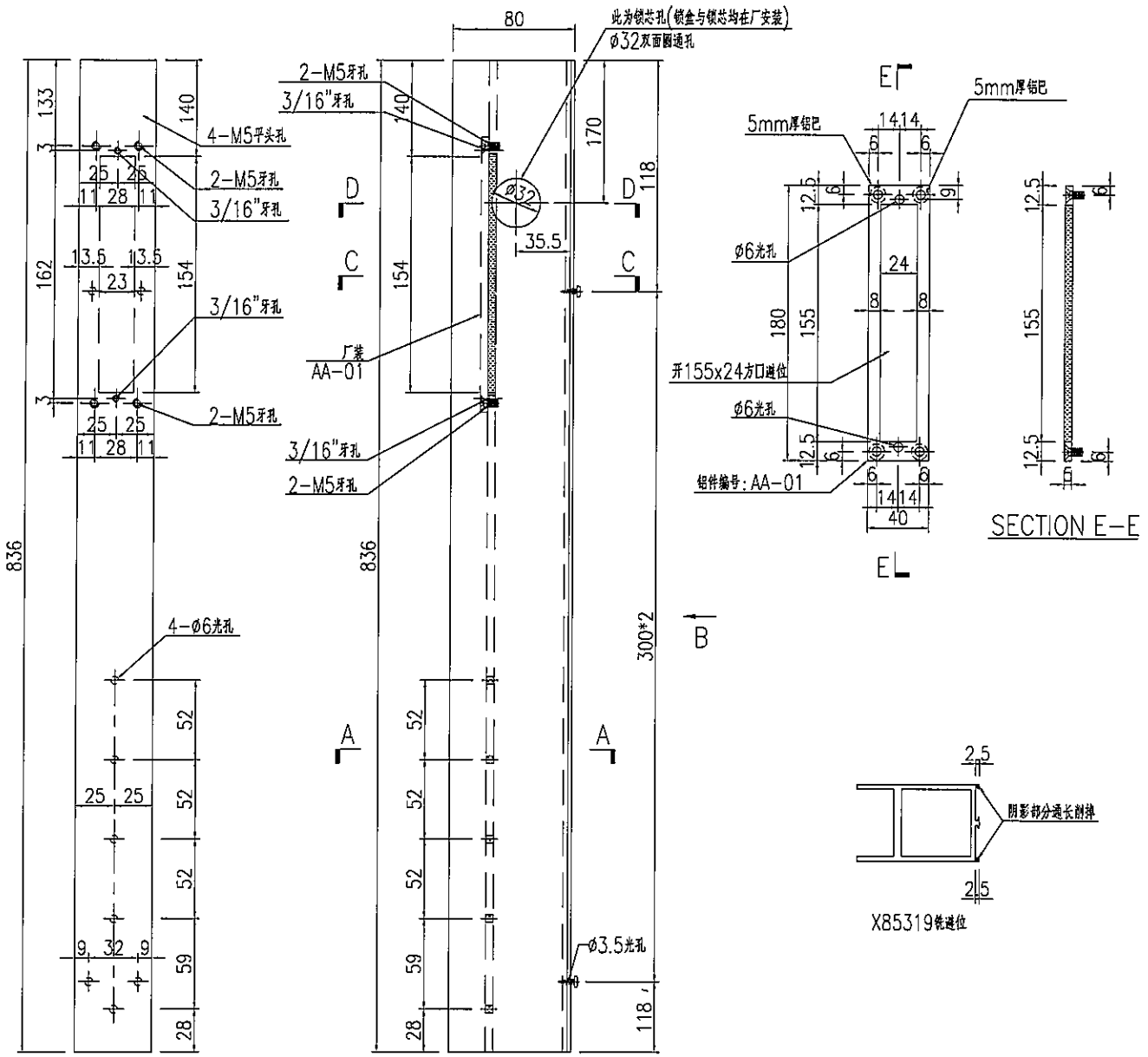
名稱	型材加工圖	制圖	曾建平	2020-10-22	修改		
材料	詳見加工圖	復核			日期		
顏色	MILL	批准			圖號	J837-GW-AL07	



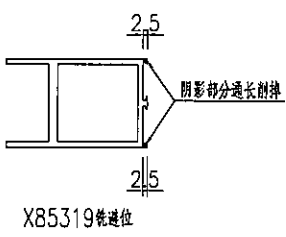
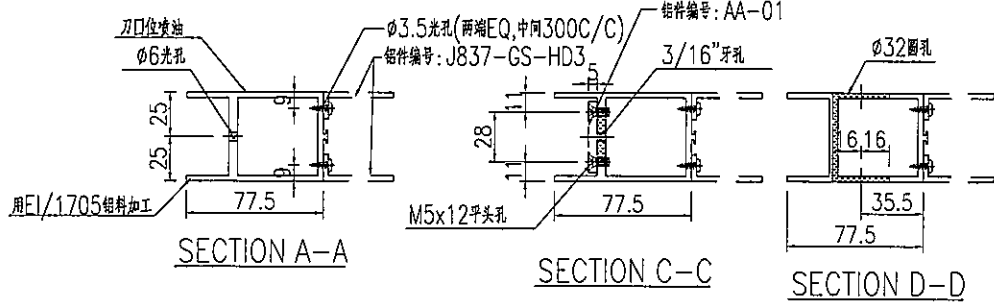
工程號 | J837 | 地盤 | 觀塘平台



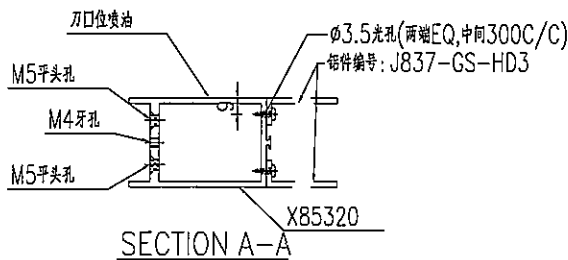
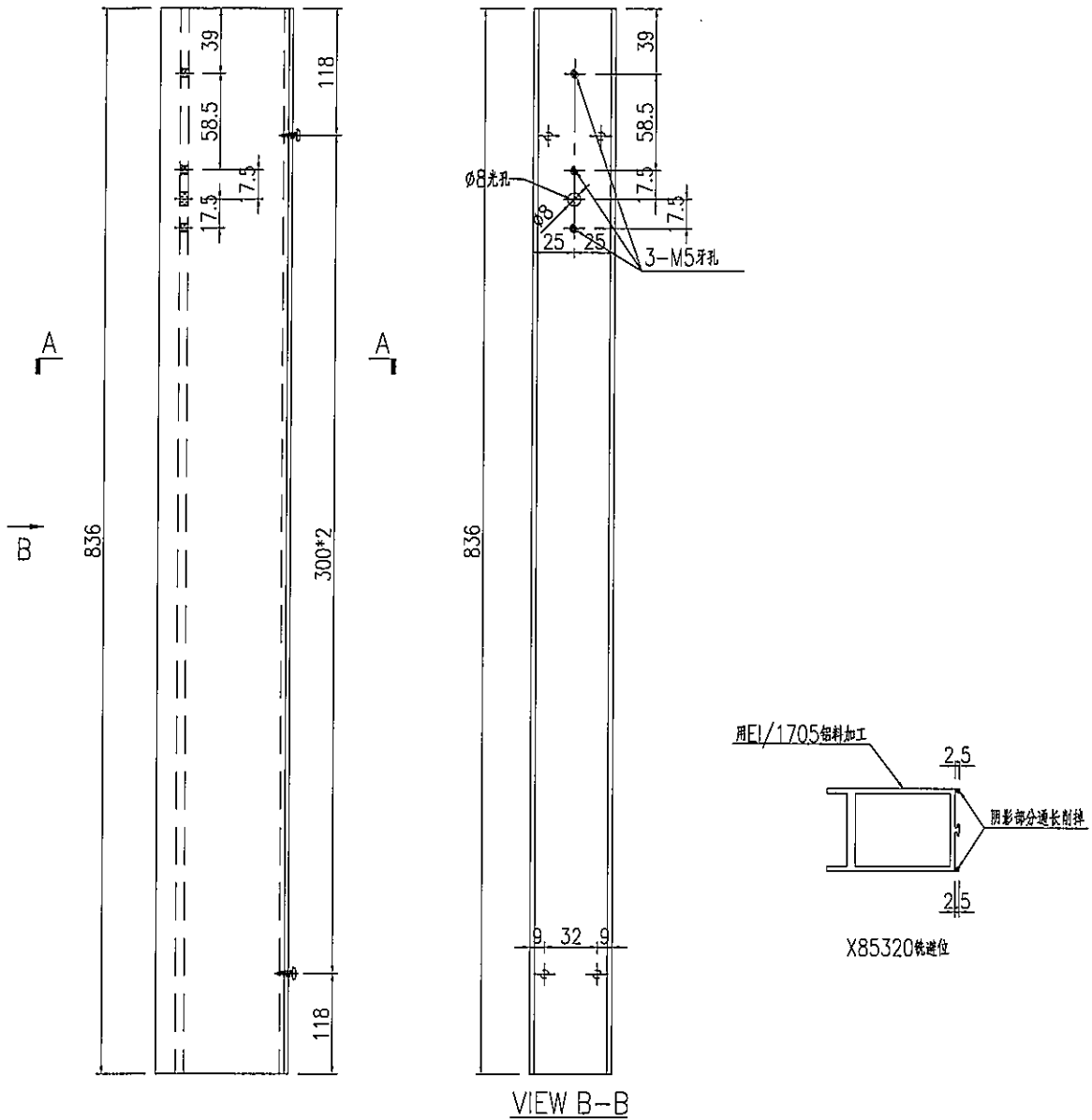
名稱	地彈門組裝圖	制圖	曾建平	2020-10-22	修改		
材料	--	復核			日期		
顏色	EC-DG-W333007RY 白色	批准			圖號	J837-6GW-M1	



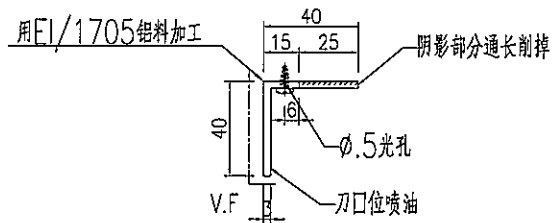
SECTION B-B



名稱	地臺門玉底加工圖	制圖	曾建平	2020-10-22	修改		
材料	X85319	復核			日期		
顏色	EC-DG-W333007RY 白色	批准			圖號	J837-GS-HD1	



名稱	地臺門玉頂加工圖	制圖	曾建平	2020-10-22	修改		
材料	X85320	復核			日期		
顏色	EC-DG-W333007RY 白色	批准			圖號	J837-GS-HD2	



名稱	鋁角加工圖	制圖	曾建平	2020-10-22	修改		
材料	40x40x3mm鋁角	復核			日期		
顏色	EC-DG-W333007RY 白色	批准			圖號	J837-GS-HD3	

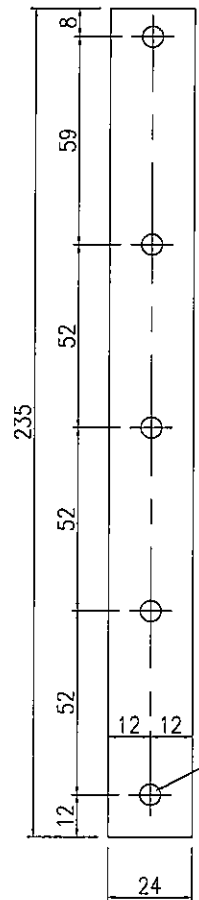
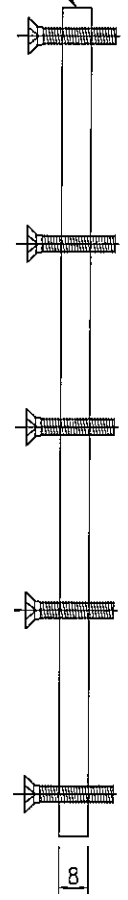
# EG-DWG3


**美特鋁質** 有限公司  
 MIDI Aluminium Fabricator Ltd.

鋁角數量：2

工程號	J837	地盤	觀塘平台
-----	------	----	------

用倉存鋁料加工



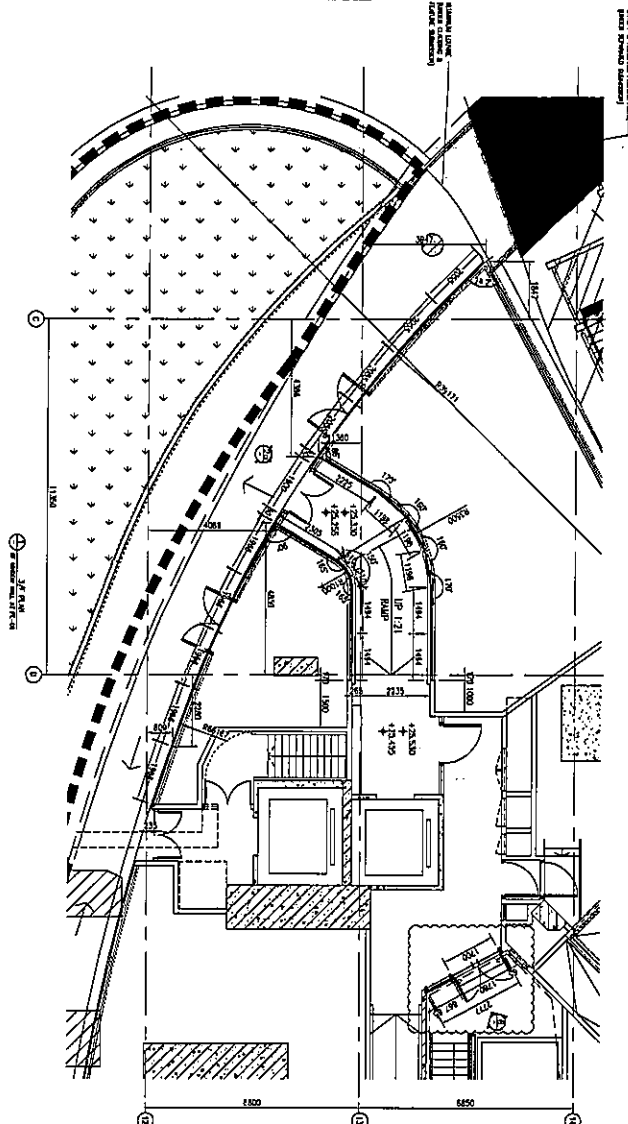
5-ø6光孔

名稱	附件加工圖	制圖	曾建平	2020-10-22	修改			
材料	8mm厚鋁巴	復核			日期			
顏色	MILL	批准			圖號	J836-LB2		



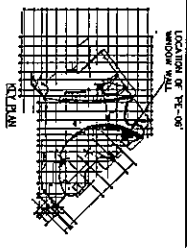
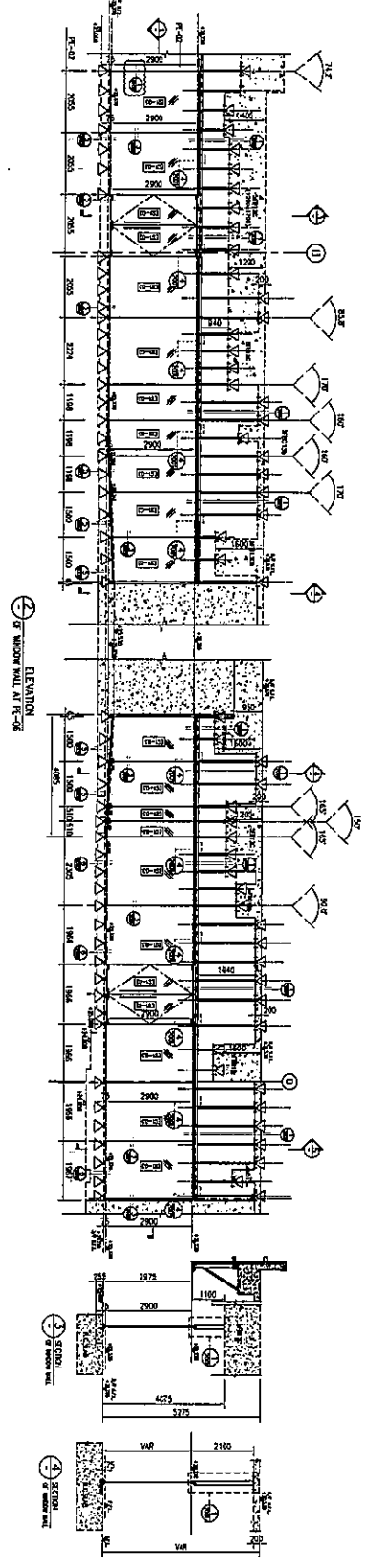
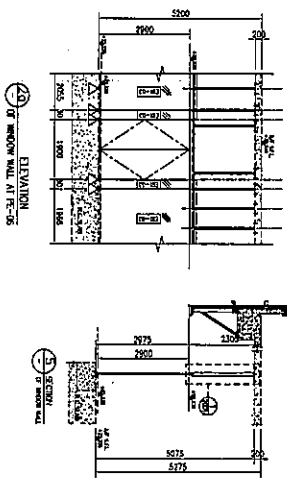
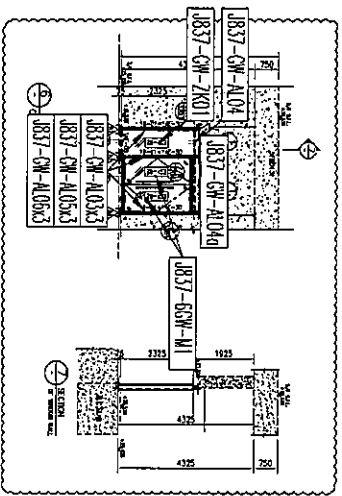
美特鋁質 有限公司  
MIDI Aluminium Fabricator Ltd.

工程號 J837 地盤 觀塘



**LEGEND:**  
 [Grid-01] 27mm THK. TEMPERED GLASS  
 [Grid-02] 12mm THK. REVERSED GLASS  
 [Grid-03] 3mm THK. ALUM. CLADDING

**SUPPORT LEGEND:**  
 [Symbol] TOP FLOOR POINT  
 [Symbol] BOTTOM FLOOR POINT



名稱	玻璃位置圖	制圖	曾建平	2020-10-22	修改		
材料		復核			日期		
顏色		批准			圖號	J837-GW-WZ01	