

工程指示 / 要求簡箋(E.I.)

工程指示編號：EI/2365

修改版次：-

工程編號：J837 平台

工程名稱：觀塘 裕民坊平台

工程項目：地盤用鋁料加工圖(WINDOW WALL 1024 位置)

收件人：生統

發件人：Leong Hin Wai

日期：31/8-2020

要求提供 / 確認 事項：

- | | | |
|------------------------------------|-------------------------------------|-------------------------------|
| <input type="checkbox"/> 初步鋁料 B.M. | <input type="checkbox"/> 加工拆圖，然後生產 | <input type="checkbox"/> 尺寸表 |
| <input type="checkbox"/> 正式鋁料 B.M. | <input type="checkbox"/> 技術上資料 / 指示 | <input type="checkbox"/> 報價 |
| <input type="checkbox"/> 配件 B.M. | <input type="checkbox"/> 樣辦或貨品說明書 | <input type="checkbox"/> 分判合約 |
| <input type="checkbox"/> 其他：_____ | | |

內容：

請按附頁加工，送地盤。

請在 9月中 前完成上列要求。

附有關圖紙 / 文件：

以上項目為：

原合約工程包

原合約工程加 / 減賬

新工程報價

原因：-

分發東莞各部門：

- () 生產技術總監 連附件 () 技術部 連附件 () 生產部 連附件 () 機械設計部 連附件
 () 採購部 連附件 () 生產統籌部 連附件
 () 質檢部 連附件 () 會計部 連附件 () 報關組 連附件 () 其他 _____ 連附件

分發香港各部門：

- () 行政部 連附件 () 會計部 連附件 () 統籌部 連附件 () 工程部地盤科文 連附件 火丙哥
 () 採購部 連附件 () QS 部 連附件 () 維修部 連附件 () 其他 _____ 連附件

傳遞編號：

HK 1956

發件人簽署：

印

項目經理簽署：

印 p.p.

圖則登記表
DRAWING REGISTER

圖則登記表 DRAWING REGISTER		接收日期 Receiving Date (適用於客戶圖則)									
工程名稱 Project Title: 觀塘		年									
		月									
工程編號 Project No: J837		日									
分發予 Distributed To		發出日期 Issued Date									
		年	20								
		月	8								
		日	31								
圖則編號 Drg. No.	圖則名稱 Drawing Title	修訂編號 Revision No.									
J837-5N-Z2	單元件組裝圖	-									
J837-5N-Z3	單元件組裝圖	-									
J837-GW-V51	型材加工圖	-									
J837-GW-H51	型材加工圖	-									
J837-GW-H52	型材加工圖	-									
J837-5N-KG1	型材加工圖	-									
J837-5N-KG2	型材加工圖	-									
J837-5N-KG3	型材加工圖	-									
J837-5N-KG4	型材加工圖	-									
J837-5N-KG5	型材加工圖	-									
J837-GW-AL01	型材加工圖	-									
J837-5N-LP2	位置圖	-									



鋁材開料總表

工程號碼: J-837 工程名稱: 5F GLASS WALL

序號	鋁料編號	名稱	表面處理		開料長度	實用長料總數量		浪費率(%)
			顏色	層厚		支數	長度	
2	X85635-主企副框		香檳金		6200	4	24800	15.47
4	X85612-企副框		香檳金		3800	6	22800	27.39
8	X85614-壓碼		MILL		6000	1	6000	77.50

用E12259中鋁料開料

送至: _____

由: _____

日期: _____

簡短說明: _____

共4頁 第1頁

打印日期: 2020-8-31 打印時間: 9:55

鋁材開料清單 X85614-壓碼

鋁料 長度	窗號	編號(用料狀況)	實用長度(長料開數)	需要 支數	開料 支數	長料 支數	餘料 支數	編號(剩餘長度)
6000	J837-GW-AL02, J837-GW-AL01	(餘料)1, 1	15.0	70	70	1	1	1@(4650)x1 1@(5790)x1

工程號碼:J-837, 工程名稱:5F GLASS WALL

開料長度:3800, 總長料支數:6, 總開料支數:12

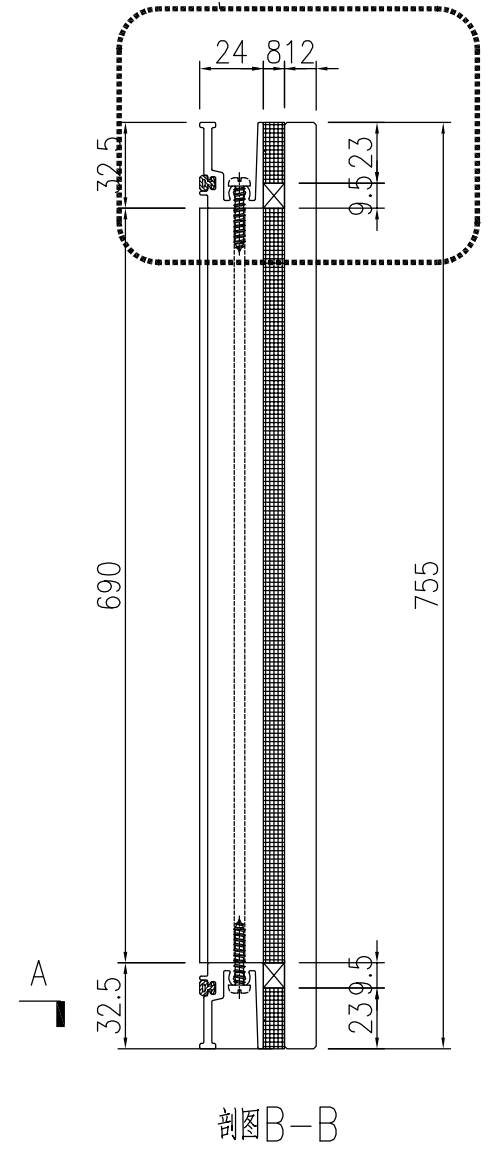
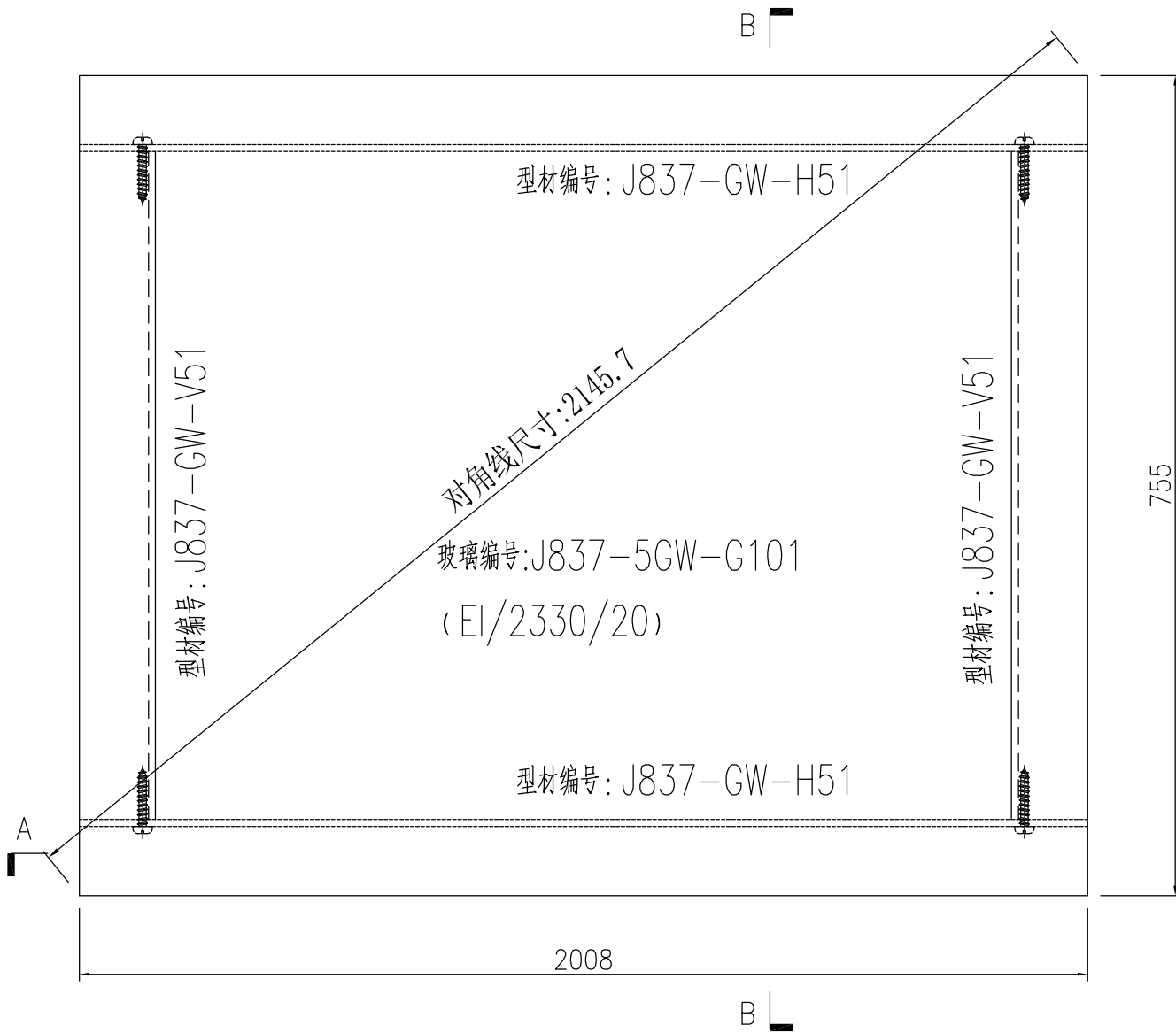
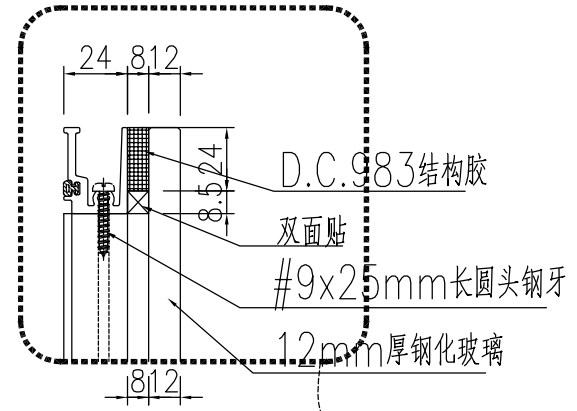
鋁材開料清單 X85612-企副框 鋸片厚度(mm):4, 料頭尾總切除(mm):20, 浪費率(%):27.39

鋁料 長度	窗號	編號(用料狀況)	實用長度(長料開數)	需要 支數	開料 支數	長料 支數	餘料 支數	編號(剩餘長度)
3800	J837-GW-H52	1-2	2107.0	2	2	2	0	1-2@(1669)x2
3800	J837-GW-H51	3-6	2008.5	4	4	4	0	3-6@(1767.5)x4
3800	J837-GW-V51	(餘料)1-3	690.0	6	6	0	3	1-2@(281)x2 3@(379.5)x1

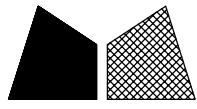
鋁材開料清單 X85635-主企副

鋁料 長度	窗號	編號(用料狀況)	實用長度(長料開數)	需要 支數	開料 支數	長料 支數	餘料 支數	編號(剩餘長度)
6200	J837-5N-KG1, J837-5N-KG3	1-2	3650.5	2	2	2	0	1-2@(2525.5)x2
6200	J837-5N-KG5	(餘料)1-2	2040.0	2	2	0	2	1-2@(481.5)x2
6200	J837-5N-KG4	3-4	1942.0	4	4	2	0	3@(342)x1 4@(4234)x1
6200	J837-5N-KG2	(餘料)4	847.0	2	2	0	1	4@(2532)x1

工程號 J837 地盤 觀塘平台



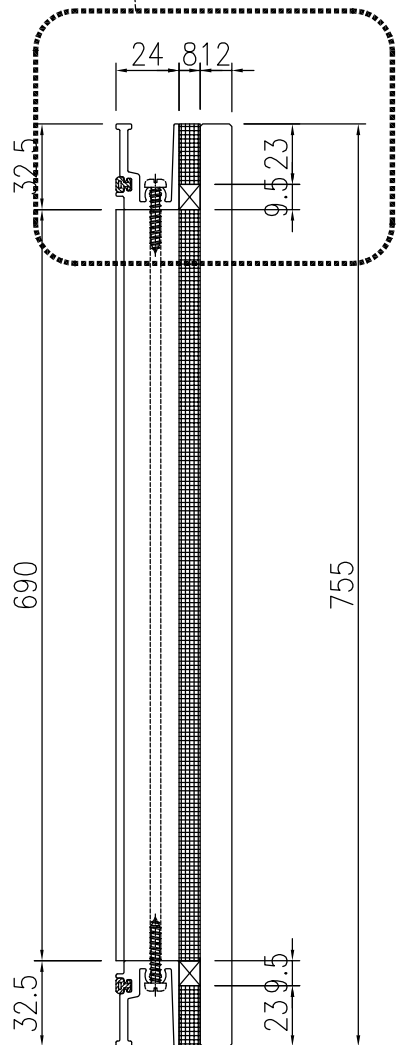
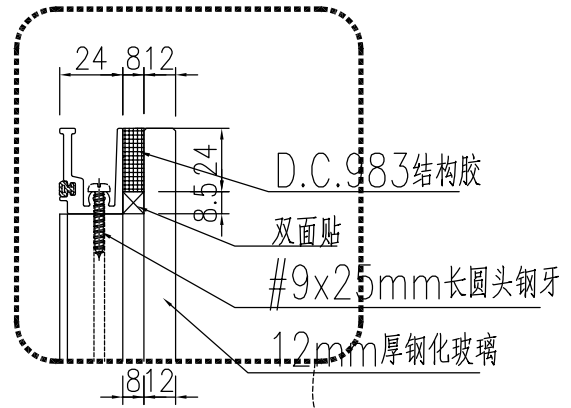
名稱	單元件組裝圖	制圖	黃漢卿	2020.8.25	修改	-		
材料		復核			日期	-		
顏色		批准			圖號	J837-5N-Z2		



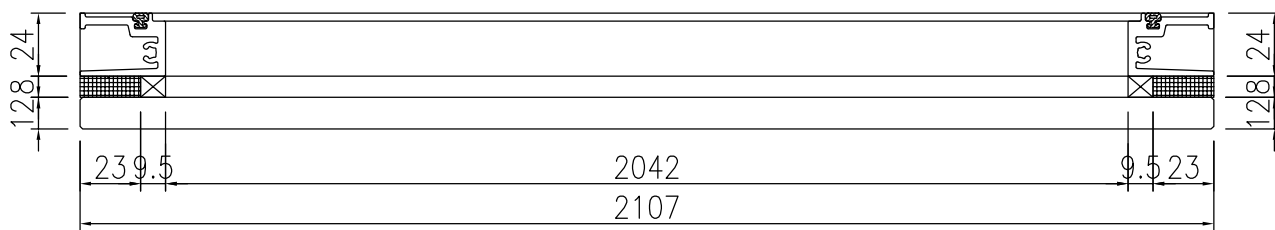
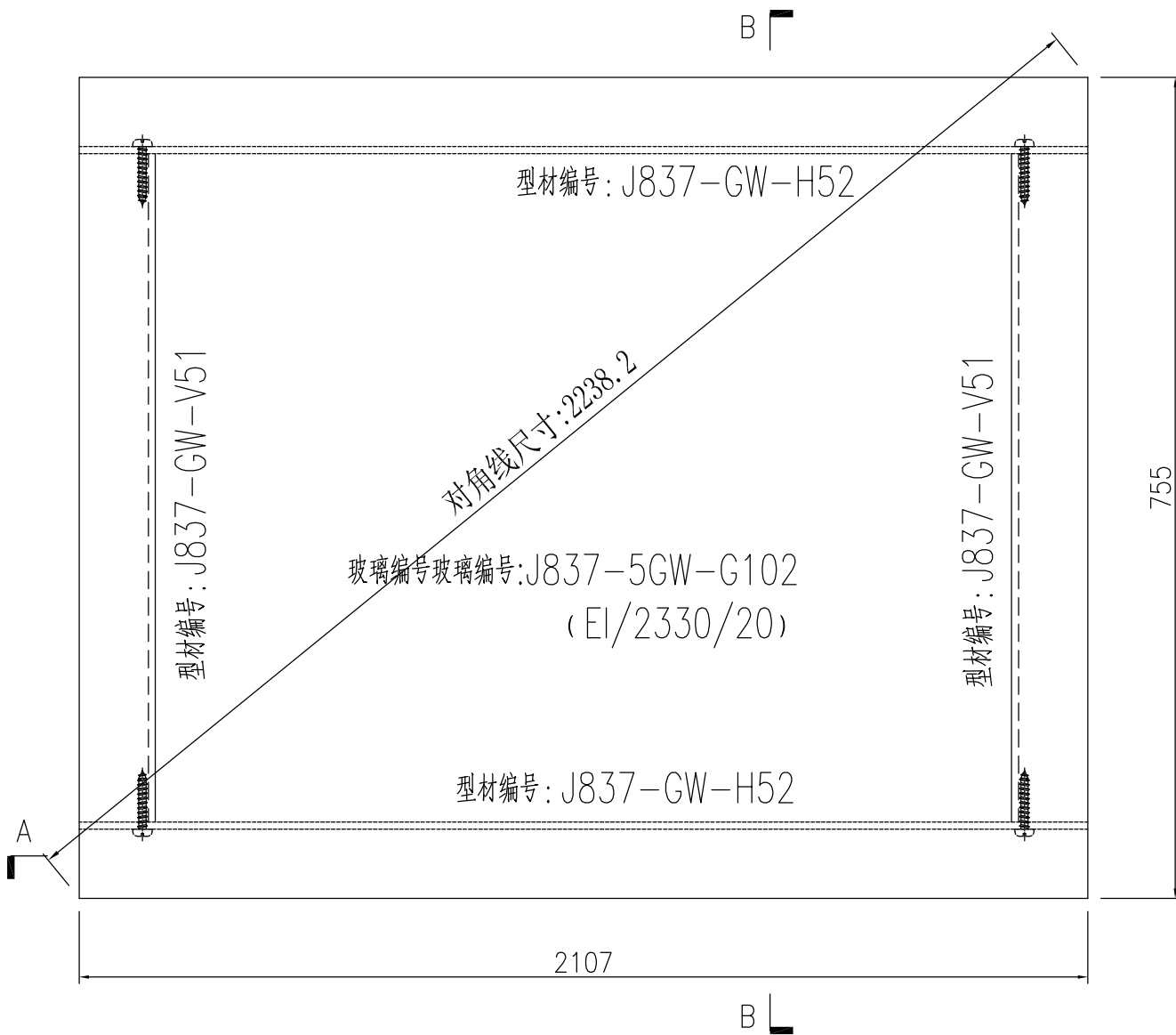
美特鋁質 有限公司
MIDI Aluminium Fabricator Ltd.

加工数量: 1幅

工程號 J837 地盤 觀塘平台

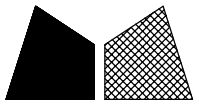


剖图B-B



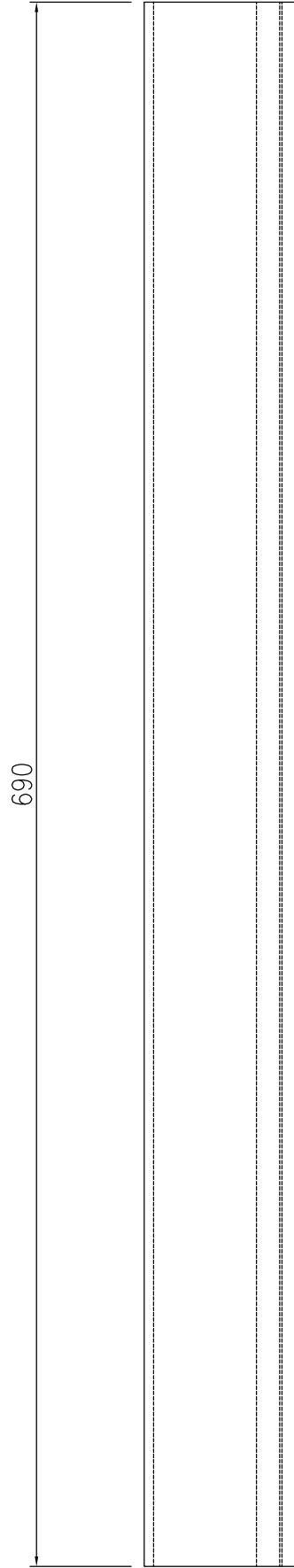
剖图A-A

名稱	單元件組裝圖	制圖	黃漢卿	2020.8.25	修改	-	
材料		復核			日期	-	
顏色		批准			圖號	J837-5N-Z3	

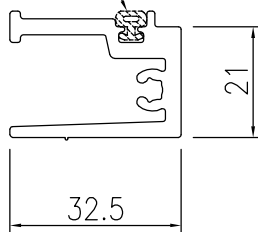


加工数量: 6支

工程號	J837	地盤	觀塘平台
-----	------	----	------

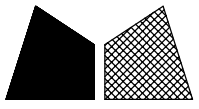


胶条编号: J837-G1
工厂安装



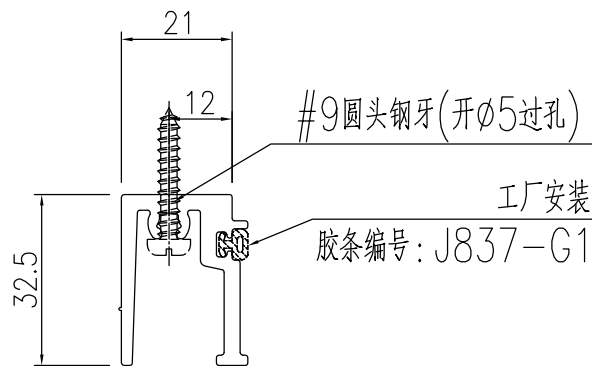
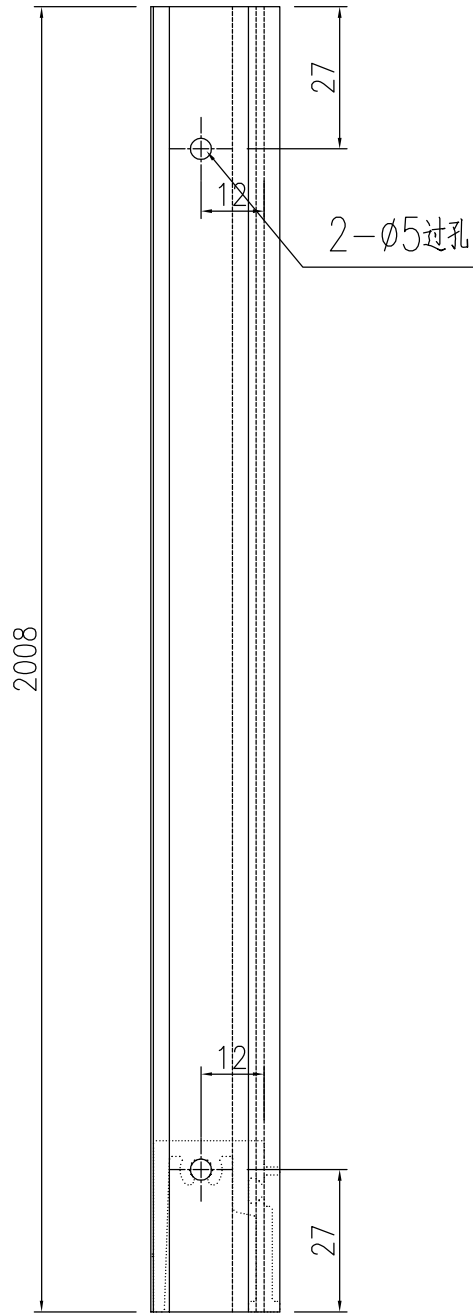
SECTION A-A

名稱	型材加工圖	制圖	黃漢卿	2020.8.25	修改	-		
材料	X85612	復核			日期	-		
顏色	EC-DG-S332054香檳金	批准			圖號	J837-GW-V51		

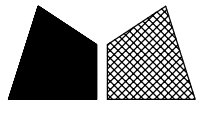


加工数量：4支

工程號 J837 地盤 觀塘平台



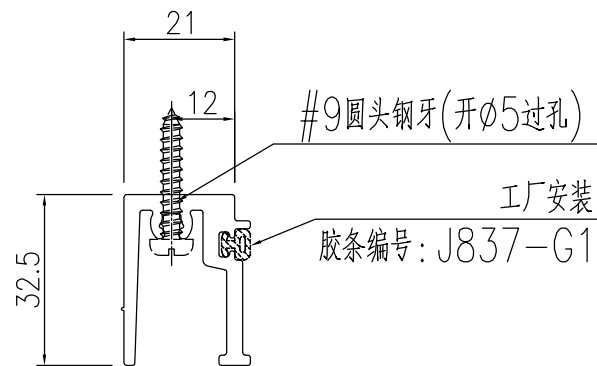
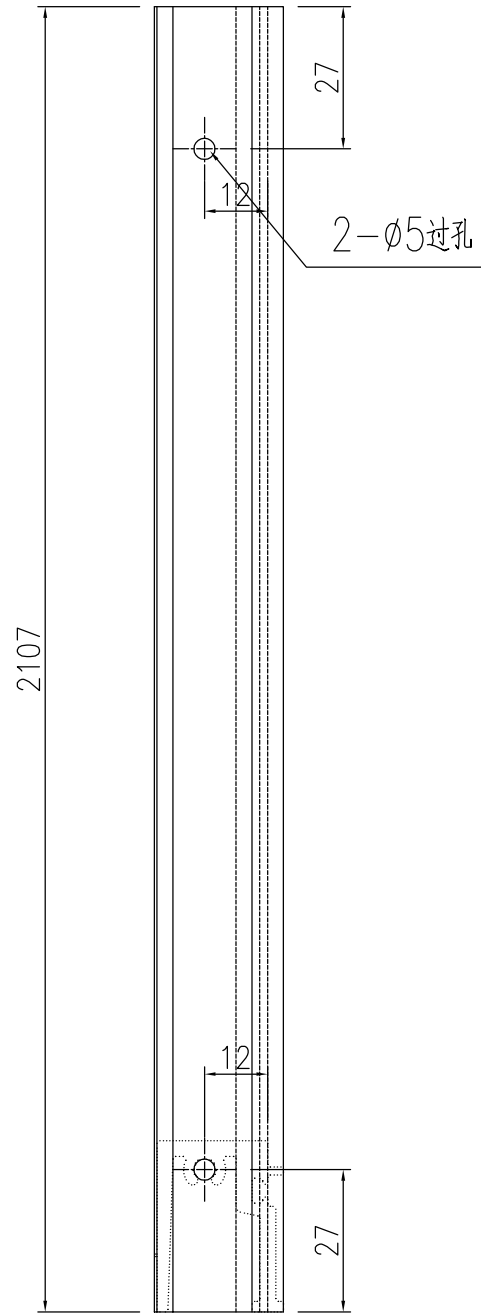
名稱	型材加工圖	制圖	黃漢卿	2020.8.25	修改	-	-
材料	X85612	復核			日期	-	-
顏色	EC-DG-S332054香檳金	批准			圖號	J837-GW-H51	



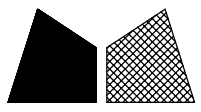
美特鋁質 有限公司
MIDI Aluminium Fabricator Ltd.

加工数量: 2支

工程號 J837 地盤 觀塘平台

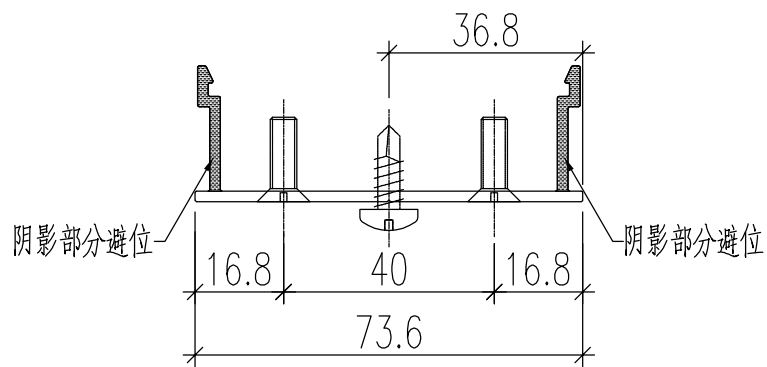
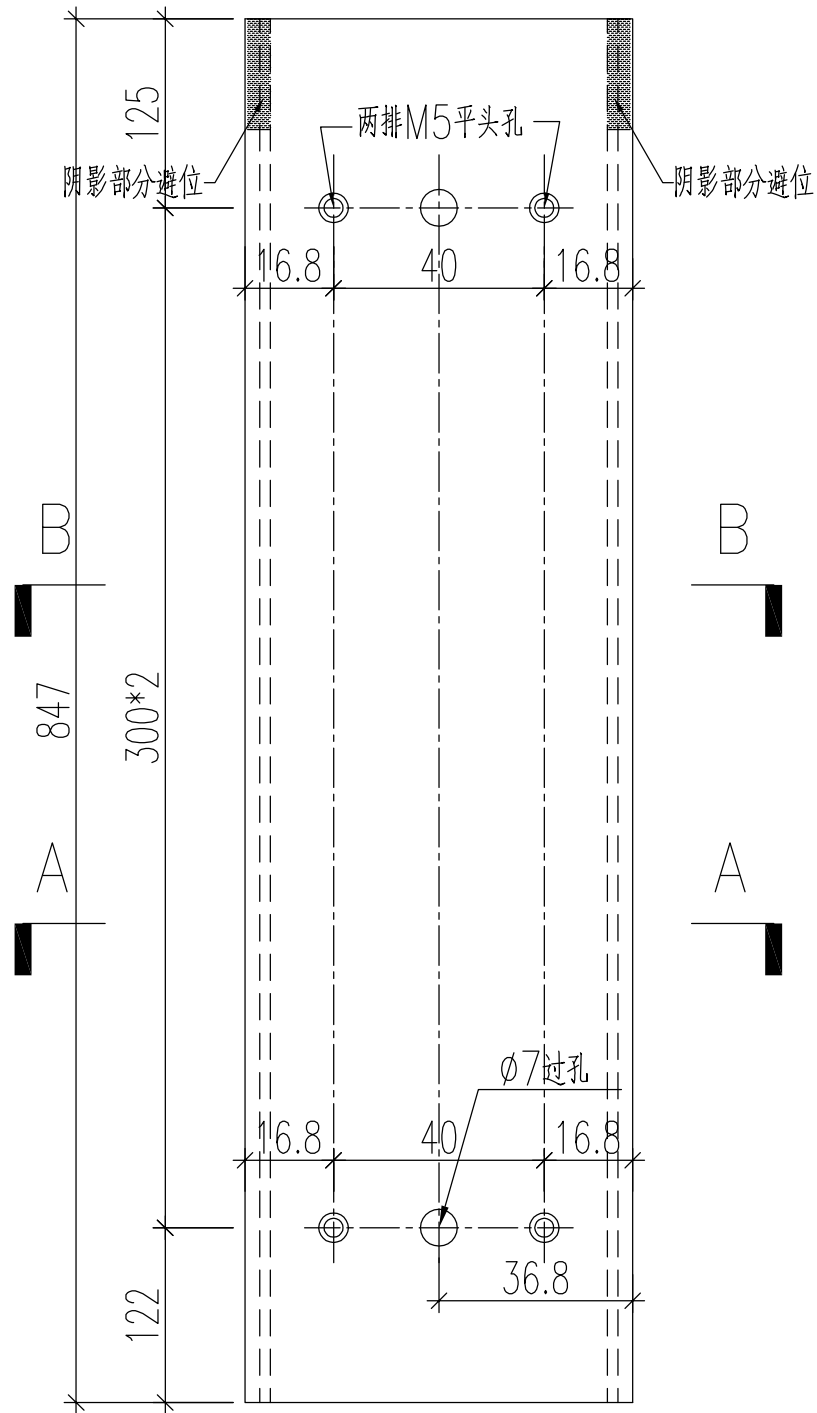


名稱	型材加工圖	制圖	黃漢卿	2020.8.25	修改	-	-
材料	X85612	復核			日期	-	-
顏色	EC-DG-S332054香檳金	批准			圖號	J837-GW-H52	

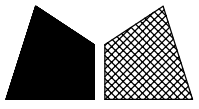


加工数量: 2支

工程號 | J837 | 地盤 | 觀塘平台

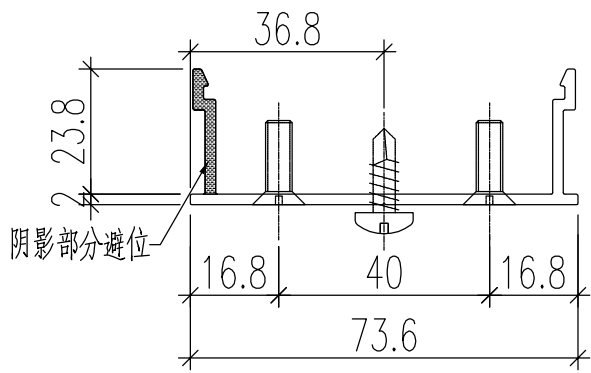
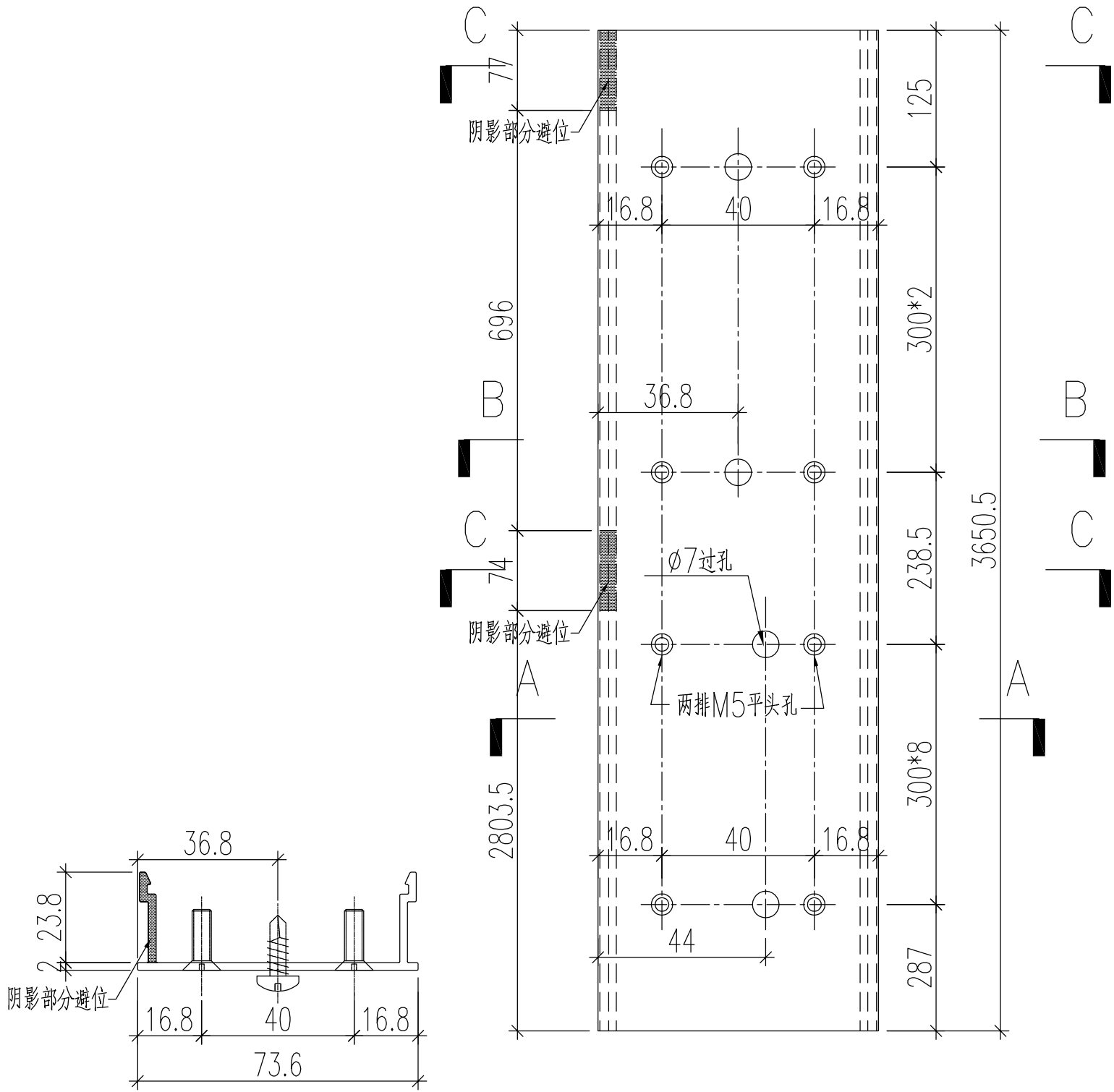


名稱	型材加工圖	制圖	黃漢卿	2020.8.25	修改		
材料	X85635	復核			日期		
顏色	EC-DG-W333007RY 白色	批准			圖號	J837-5N-KG2	

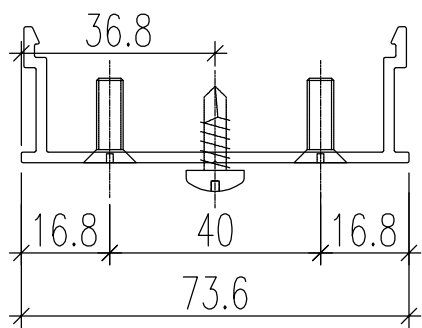


加工数量: 1支

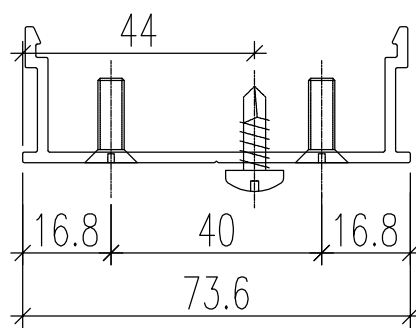
工程號 J837 地盤 觀塘平台



剖图B-B

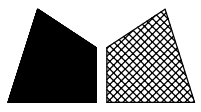


剖图B-B



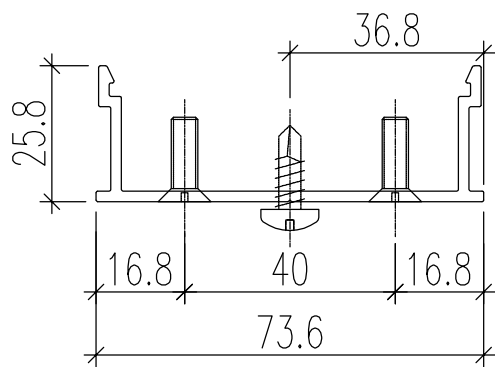
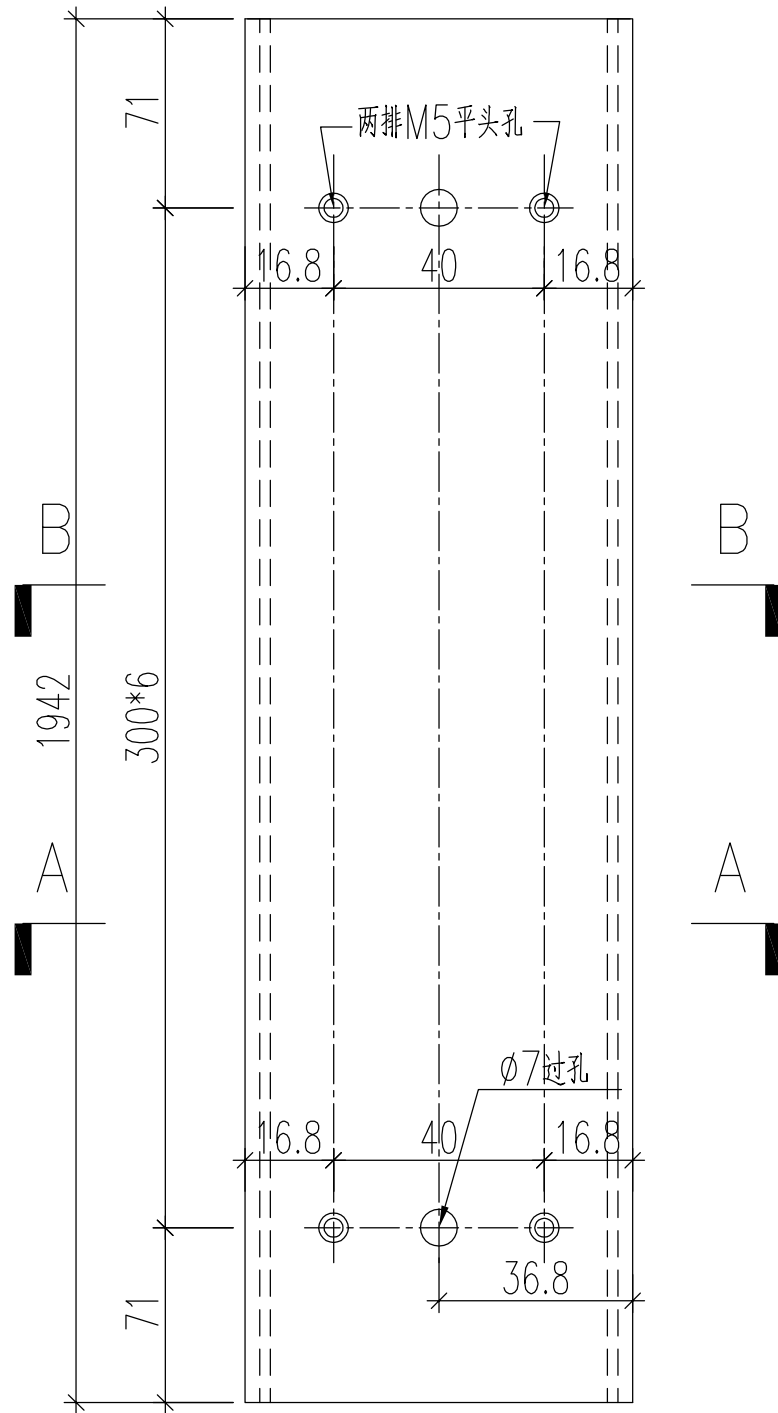
剖图A-A

名稱	型材加工圖	制圖	黃漢卿	2020.8.25	修改		
材料	X85635	復核			日期		
顏色	EC-DG-W333007RY 白色	批准			圖號	J837-5N-KG3	



加工数量：4支

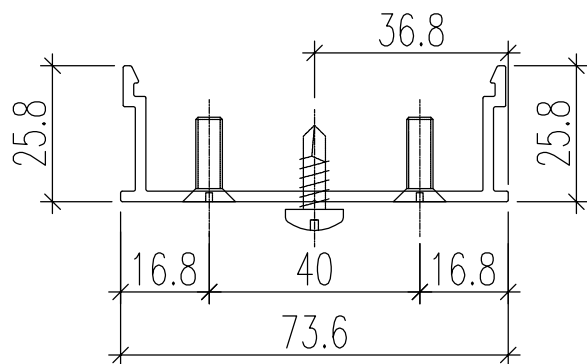
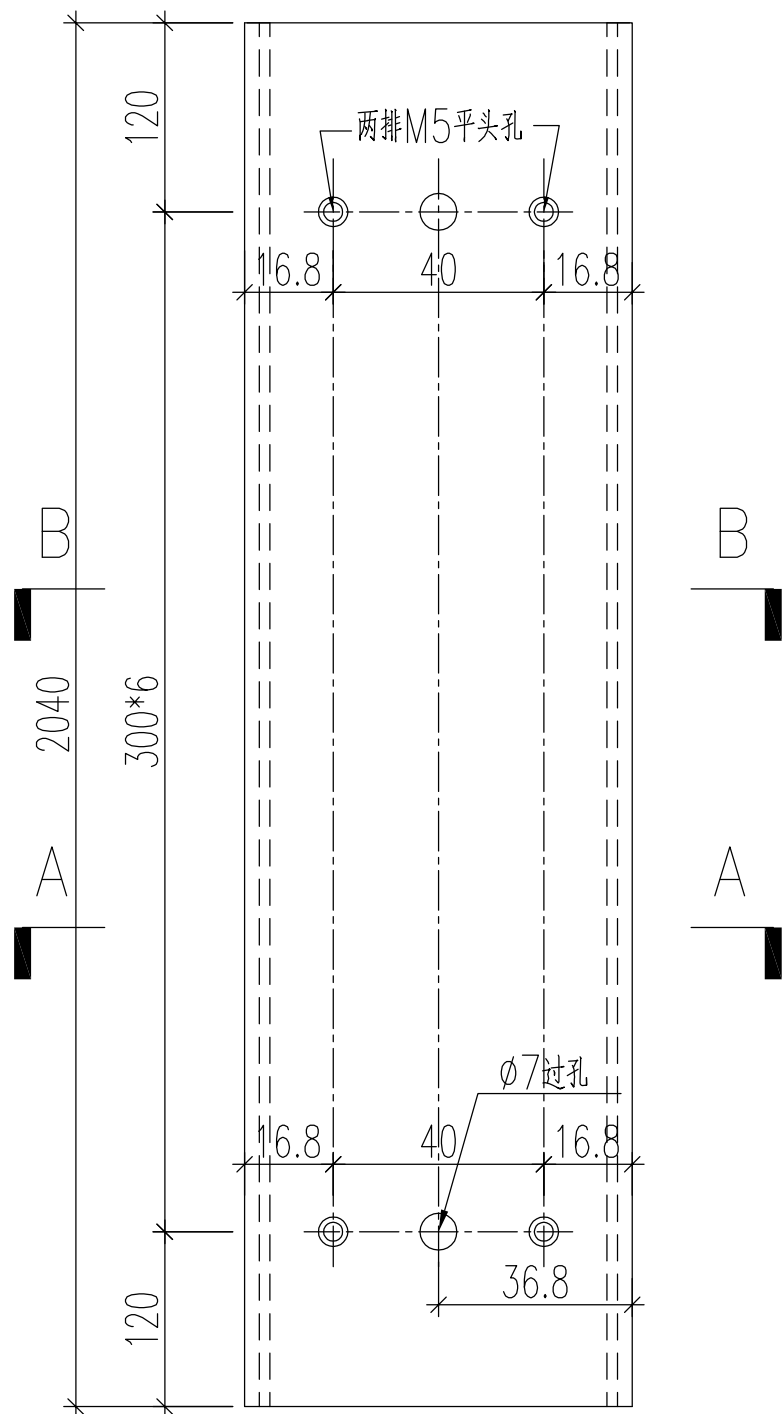
工程號 J837 地盤 觀塘平台



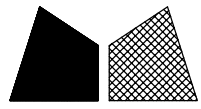
名稱	型材加工圖	制圖	黃漢卿	2020.8.25	修改		
材料	X85635	復核			日期		
顏色	EC-DG-W333007RY 白色	批准			圖號	J837-5N-KG4	

加工数量: 2支

工程號 | J837 | 地盤 | 觀塘平台



名稱	型材加工圖	制圖	黃漢卿	2020.8.25	修改		
材料	X85635	復核			日期		
顏色	EC-DG-W333007RY 白色	批准			圖號	J837-5N-KG5	

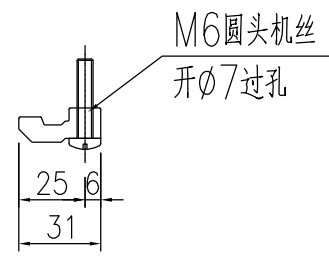
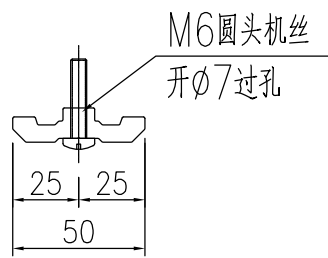
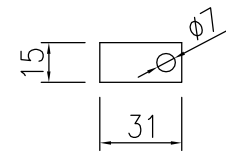
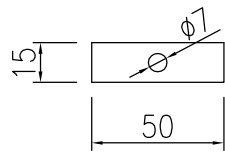


美特鋁質 有限公司
MIDI Aluminium Fabricator Ltd.

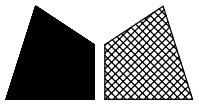
工程號 J837 地盤 觀塘平台

产品编号: J837-GW-AL01
数量 10

产品编号: J837-GW-AL02
数量 50+10后备



名稱	型材加工圖	制圖	黃漢卿	2020.8.25	修改		
材料	X85614	復核			日期		
顏色	MILL	批准			圖號	J837-GW-AL01	



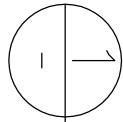
工程號

J837

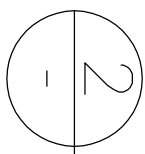
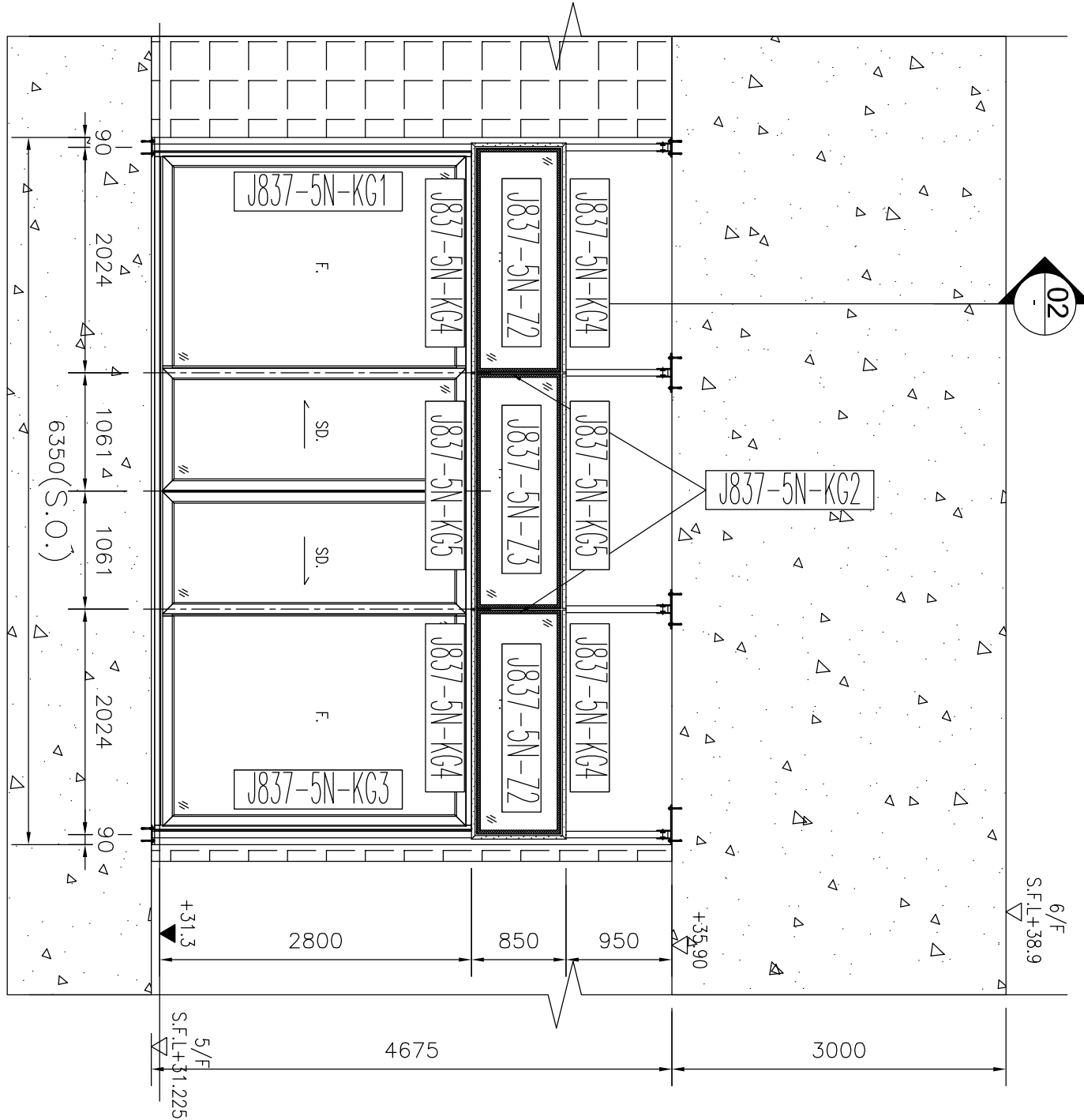
地盤

觀塘

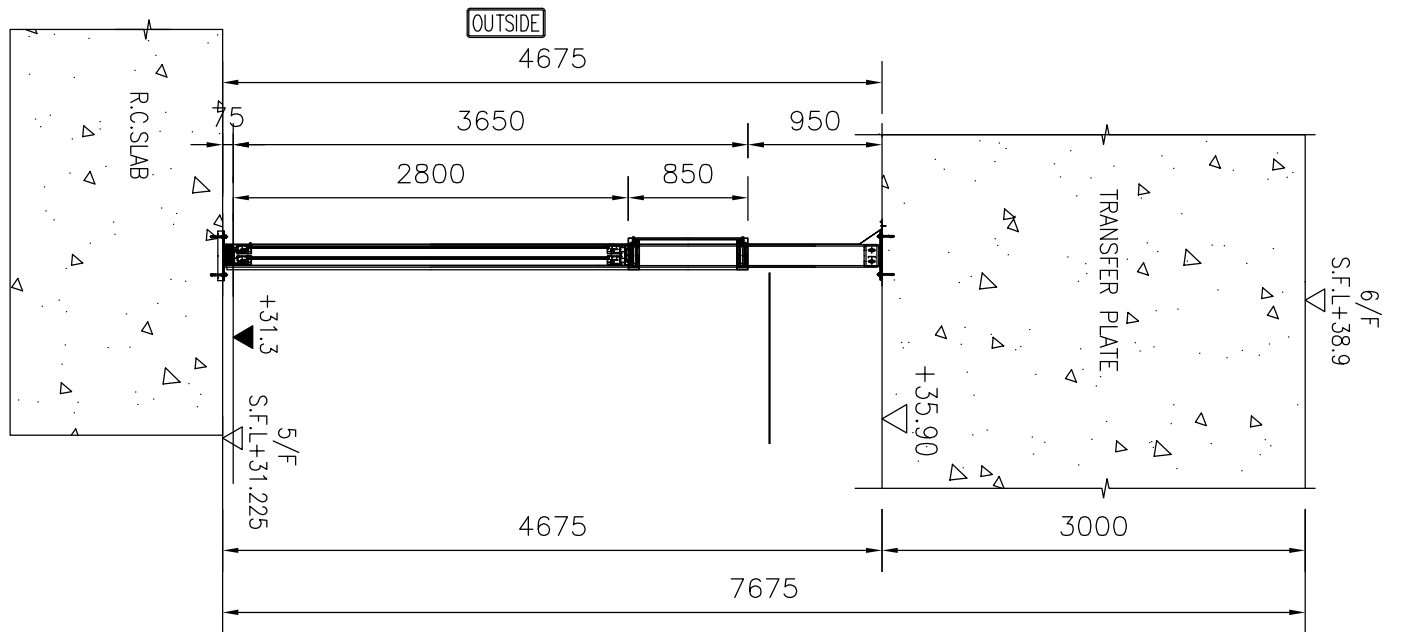
J837-5N-KG1



ELEVATION
OF WINDOW WALL AT "DD-13"



SECTION
OF WINDOW WALL



名稱	廠用玻璃位置圖	制圖	黃漢卿	2020.8.20	修改		
材料		復核			日期		
顏色		批准			圖號	J837-5N-LP2	