

工程指示 / 要求簡箋(E.I.)

工程指示編號：EI / 1791 / 20 修改版次：-  
 工程編號：J837 平台 工程名稱：觀塘 裕民坊平台  
 工程項目：地盤用鐵件加工圖 (3樓 PE03、PE04 和 PE05a 位置)  
 收件人：Maggie 發件人：Leung Hin Wai 日期：08/05/2020

要求提供 /  確認 事項：

- |                                    |                                     |                               |
|------------------------------------|-------------------------------------|-------------------------------|
| <input type="checkbox"/> 初步鋁料 B.M. | <input type="checkbox"/> 加工拆圖，然後生產  | <input type="checkbox"/> 尺寸表  |
| <input type="checkbox"/> 正式鋁料 B.M. | <input type="checkbox"/> 技術上資料 / 指示 | <input type="checkbox"/> 報價   |
| <input type="checkbox"/> 配件 B.M.   | <input type="checkbox"/> 樣辦或貨品說明書   | <input type="checkbox"/> 分判合約 |
| <input type="checkbox"/> 其他：_____  |                                     |                               |

內容：

現附上 3 樓鐵件加工圖，請加工送地盤。須驗焊 100%目測、20%磁粉

驗焊報告名：Podium 3F Shopprint

此鐵件是按則師 comment 在 4 月 21 日(文件編號：SHWCSFMCADWG1226H)

請在 \_\_\_\_\_ 前完成上列要求。

附：-

1+21 頁

以上項目為：

- 原合約工程包                       原合約工程加 / 減賬                       新工程報價

原因：-

分發東莞各部門：

- 生產技術總監  連附件     技術部     連附件     生產部     連附件     機械設計部  連附件  
 採購部     連附件     生產統籌部  連附件  
 質檢部     連附件     會計部     連附件     報關組     連附件     其他 \_\_\_\_\_  連附件

分發香港各部門：

- 行政部  連附件     會計部  連附件     統籌部  連附件     工程部地盤科文(柄)  連附件  
 採購部  連附件     QS 部  連附件     維修部  連附件     其他 \_\_\_\_\_  連附件

傳遞編號：

發件人簽署：

項目經理簽署：

**地盤用鐵件BM表**

BM編號:		鐵件圖號		鐵件名稱		A/C Code:		鐵件總重量KG:		844.836		此BM依據 資料計算	
序號	修改內容	鐵件圖號	鐵件名稱	顏色	實用	後備	總數	單位	單件/件 (kg)	總重量 (kg)	備注	送呈:	施哥
1		J837-GW-ST100	鐵件加工圖	熱浸鋅	1		1	件	101.779	101.779		日期:	2020.5.8
2		J837-GW-ST101	鐵件加工圖	熱浸鋅	1		1	件	85.019	85.019		核對:	副本:
3		J837-GW-ST102	鐵件加工圖	熱浸鋅	3		3	件	109.289	327.866		日期:	
6		J837-GW-ST105	鐵件加工圖	熱浸鋅	1		1	件	80.992	80.992		批准:	
7		J837-GW-ST106	鐵件加工圖	熱浸鋅	1		1	件	15.876	15.876		日期:	
8		J837-GW-ST107	鐵件加工圖	熱浸鋅	1		1	件	13.521	13.521		鐵件總重量KG:	844.836
9		J837-GW-ST108	鐵件加工圖	熱浸鋅	3		3	件	5.308	15.925		日期:	
10		J837-GW-ST109	鐵件加工圖	熱浸鋅	1		1	件	12.203	12.203		日期:	
11		J837-GW-ST110	鐵件加工圖	熱浸鋅	1		1	件	16.590	16.590		日期:	
12		J837-GW-ST111	鐵件加工圖	熱浸鋅	1		1	件	17.298	17.298		日期:	
13		J837-GW-ST112	鐵件加工圖	熱浸鋅	1		1	件	16.880	16.880		日期:	
14		J837-GW-ST113	鐵件加工圖	熱浸鋅	6		6	件	10.831	64.988		日期:	
15		J837-GW-ST114	鐵件加工圖	熱浸鋅	1		1	件	10.831	10.831		日期:	
16		J837-GW-ST115	鐵件加工圖	熱浸鋅	7		7	件	6.029	42.202		日期:	
17		J837-GW-ST116	鐵件加工圖	熱浸鋅	2		2	件	5.681	11.361		日期:	
18		J837-GW-ST117	鐵件加工圖	熱浸鋅	10		10	件	1.150	11.503		日期:	

2

圖則登記表  
DRAWING REGISTER

工程名稱 Project Title: <b>觀塘</b>		接收日期 Receiving Date (適用於客戶圖則)									
工程編號 Project No: <b>J837</b>		年									
		月									
		日									

分發予 Distributed To		發出日期 Issued Date									
		年	20								
		月	5								
		日	8								

圖則編號 Drg. No.	圖則名稱 Drawing Title
J837-GW-ST100	鐵件加工圖
J837-GW-ST101	鐵件加工圖
J837-GW-ST102	鐵件加工圖
J837-GW-ST105	鐵件加工圖
J837-GW-ST106	鐵件加工圖
J837-GW-ST107	鐵件加工圖
J837-GW-ST108	鐵件加工圖
J837-GW-ST109	鐵件加工圖
J837-GW-ST110	鐵件加工圖
J837-GW-ST111	鐵件加工圖
J837-GW-ST112	鐵件加工圖
J837-GW-ST113	鐵件加工圖
J837-GW-ST114	鐵件加工圖
J837-GW-ST115	鐵件加工圖
J837-GW-ST116	鐵件加工圖
J837-GW-ST117	鐵件加工圖
J837-GW-WZ01	位置圖
J837-GW-WZ02	位置圖
J837-GW-WZ03	位置圖

修訂編號 Revision No.										
-										
-										
-										
-										
-										
-										
-										
-										
-										
-										
-										
-										
-										
-										
-										
-										
-										
-										
-										
-										
-										
-										

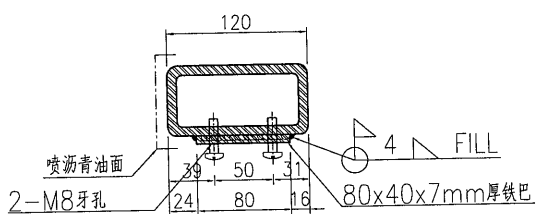
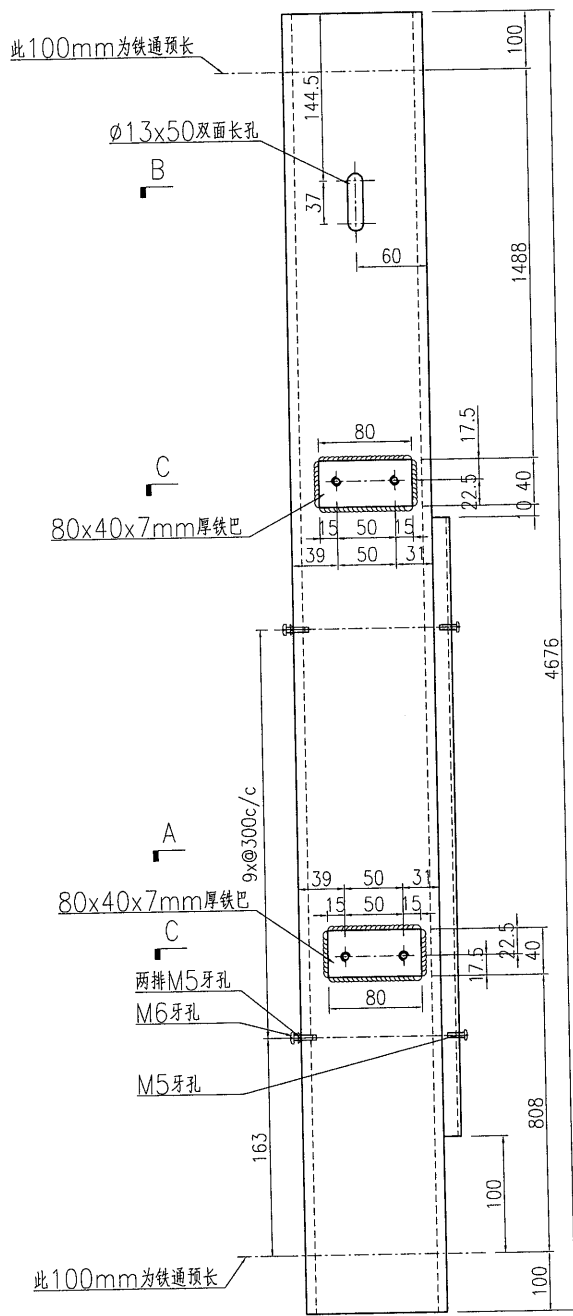
EG-DWG3



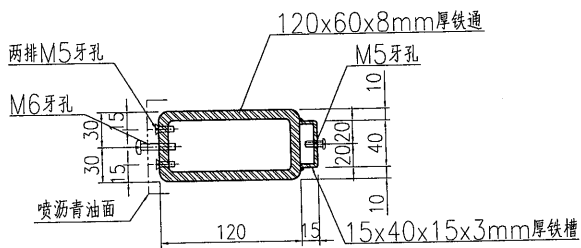
美特鋁質 有限公司  
MIDI Aluminium Fabricator Ltd.

产品编号	L(MM)	数量	A	B	C	D	E	N	M
		1							

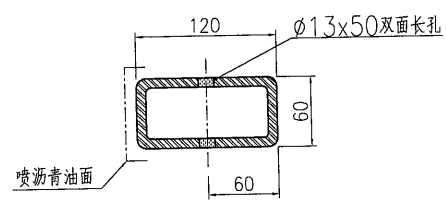
工程號	J837	地盤	觀塘
-----	------	----	----



SECTION C-C



SECTION A-A



SECTION B-B

名稱	鐵件加工圖	制圖	曾建平	2020-05-08	修改			
材料	詳見加工圖	復核			日期			
顏色	熱浸鋅+噴瀝青油	批准			圖號	J837-GW-ST100		

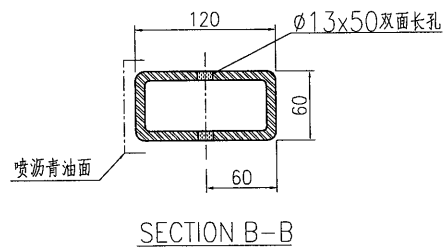
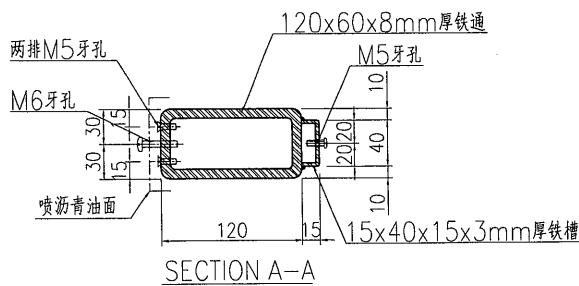
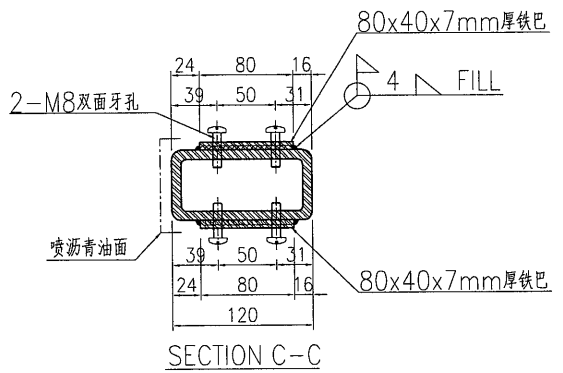
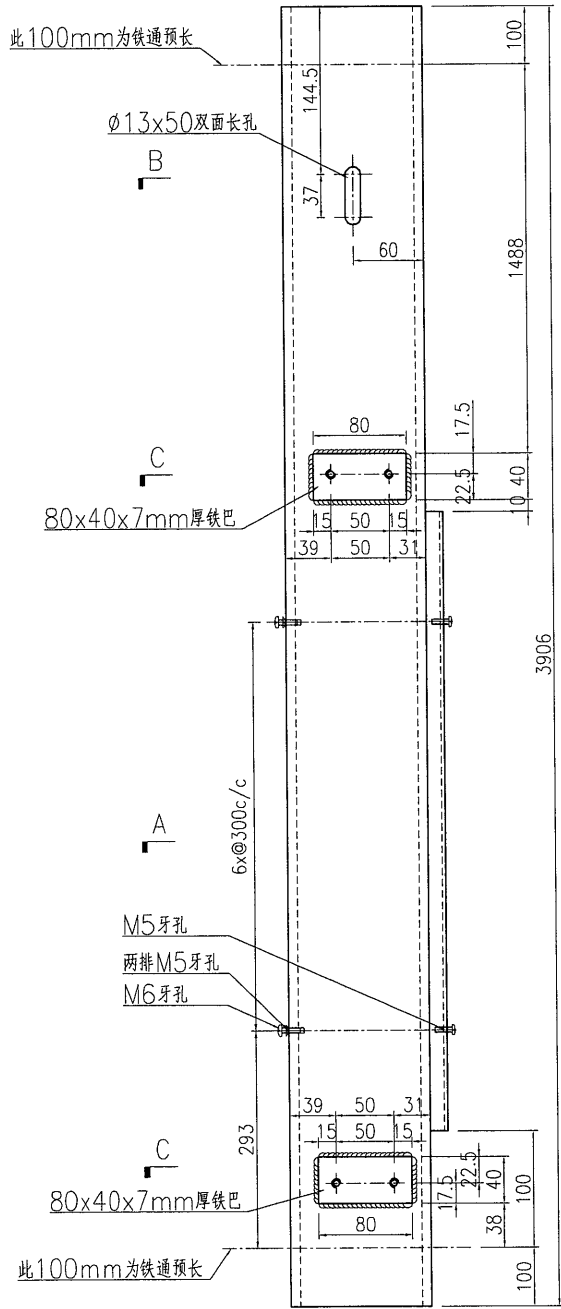
EG-DWG3



美特鋁質 有限公司  
MIDI Aluminium Fabricator Ltd.

产品编号	L(MM)	数量	A	B	C	D	E	N	M
		1							

工程號	J837	地盤	觀塘
-----	------	----	----



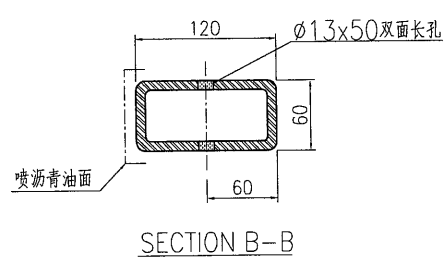
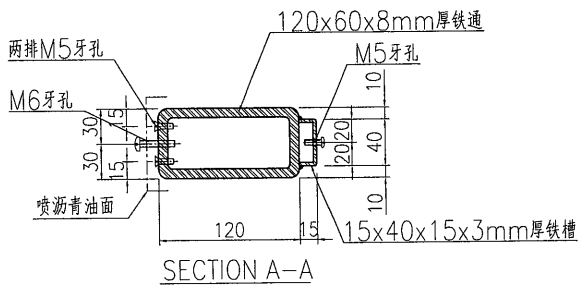
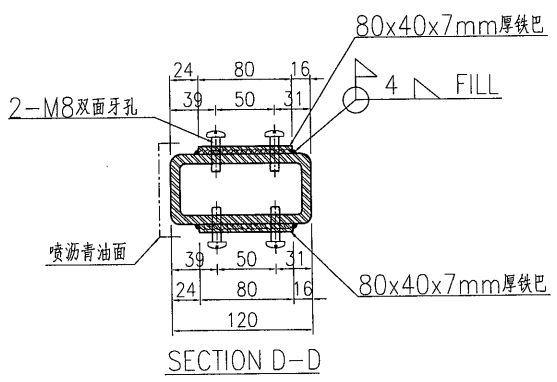
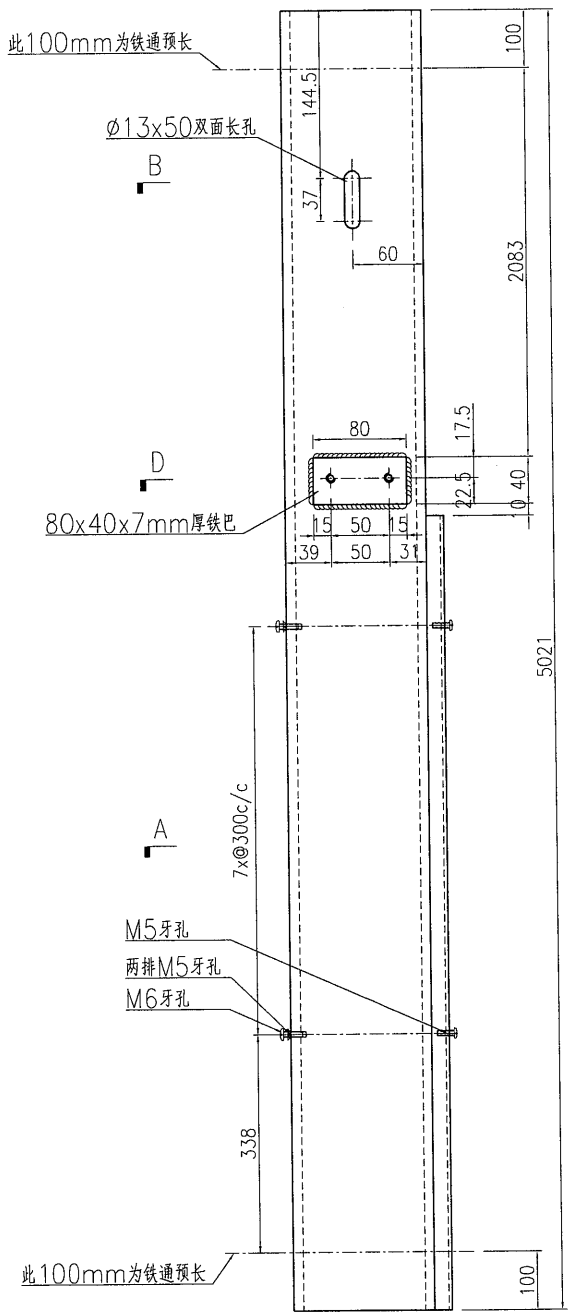
名稱	鐵件加工圖	制圖	曾建平	2020-05-08	修改			
材料	詳見加工圖	復核			日期			
顏色	熱浸鋅+噴瀝青油	批准			圖號	J837-GW-ST101		

EG-DWG3

**美特鋁質** 有限公司  
MIDI Aluminium Fabricator Ltd.

产品编号	L(MM)	数量	A	B	C	D	E	N	M
		3							

工程號 J837 地盤 觀塘

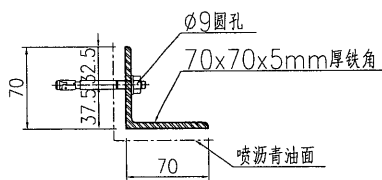
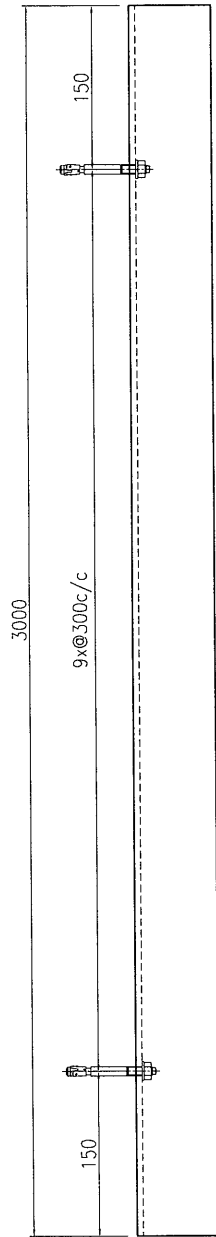


名稱	鐵件加工圖	制圖	曾建平	2020-05-08	修改		
材料	詳見加工圖	復核			日期		
顏色	熱浸鋅+噴瀝青油	批准			圖號	J837-GW-ST102	

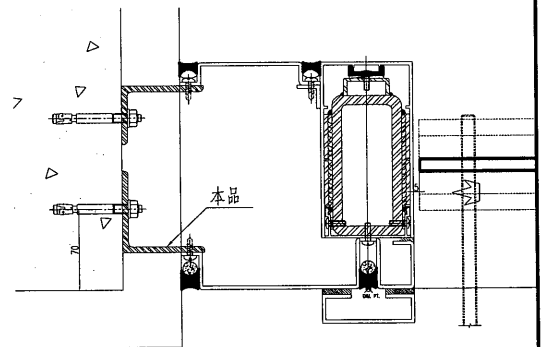


EG-DWG3

 美特鋁質 有限公司 MIDI Aluminium Fabricator Ltd.	产品编号	L(MM)	数量	A	B	C	D	E	N	M
			1							
工程號	J837	地盤	觀塘							



SECTION A-A



名稱	鐵件加工圖	制圖	曾建平	2020-05-08	修改			
材料	詳見加工圖	復核			日期			
顏色	熱浸鋅+噴瀝青油	批准			圖號	J837-GW-ST106		

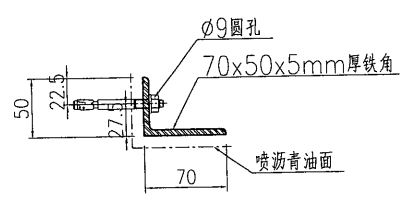
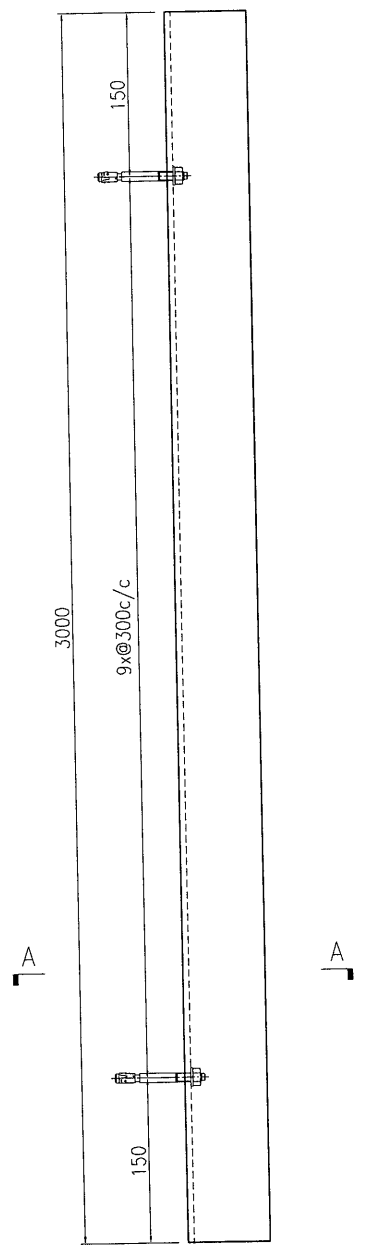
EG-DWG3



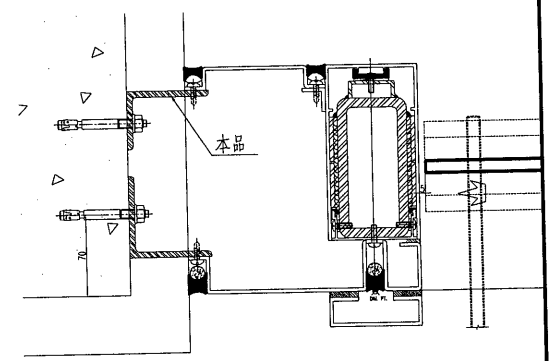
美特鋁質 有限公司  
MIDI Aluminium Fabricator Ltd.

产品编号	L(MM)	数量	A	B	C	D	E	N	M
		1							

工程號	J837	地盤	觀塘
-----	------	----	----




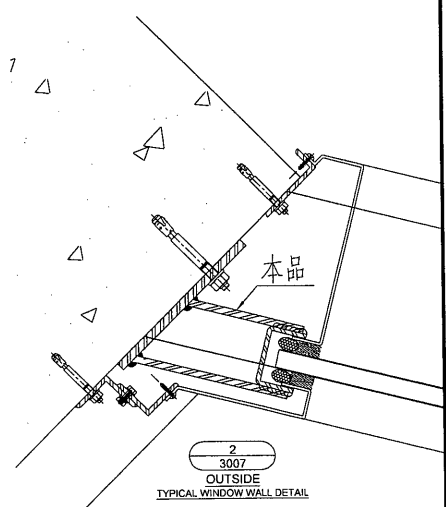
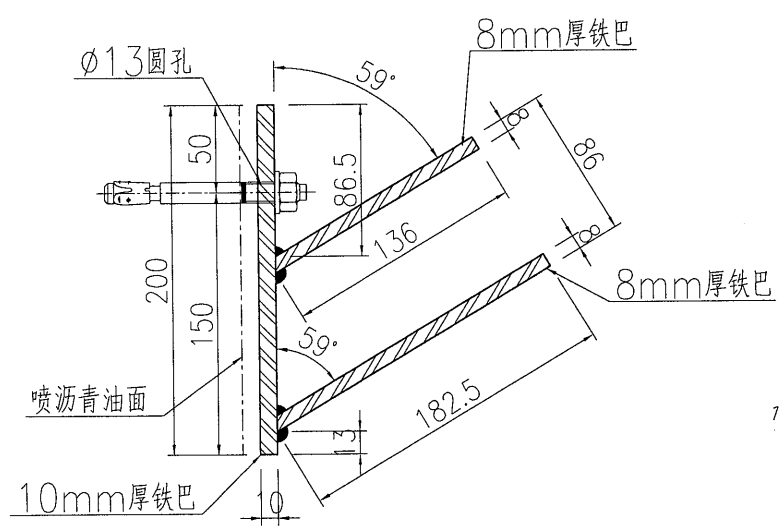
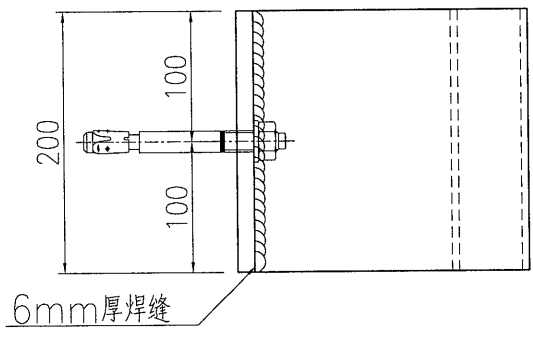
SECTION A-A



名稱	鐵件加工圖	制圖	曾建平	2020-05-08	修改			
材料	詳見加工圖	復核			日期			
顏色	熱浸鋅+噴瀝青油	批准			圖號	J837-GW-ST107		

EG-DWG3

 <b>美特鋁質</b> 有限公司 MIDI Aluminium Fabricator Ltd.	产品编号	L(MM)	数量	A	B	C	D	E	N	M	
			3								
工程號	J837	地盤	觀塘								

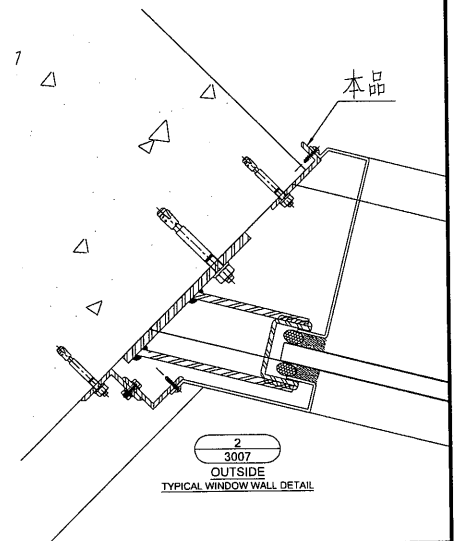
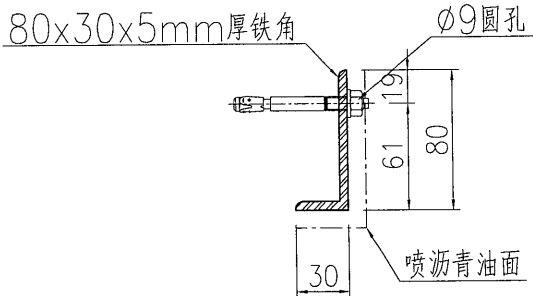
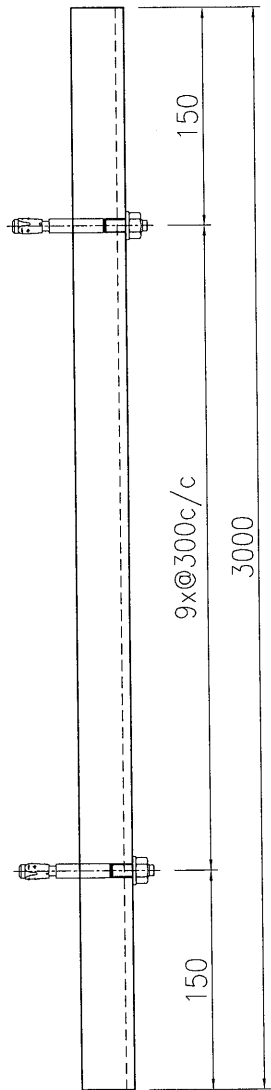


名稱	鐵件加工圖	制圖	曾建平	2020-05-08	修改		
材料	詳見加工圖	復核			日期		
顏色	熱浸鋅+噴漆青油	批准			圖號	J837-GW-ST108	

EG-DWG3

 <b>美特鋁質</b> 有限公司 MIDI Aluminium Fabricator Ltd.			
工程號	J837	地盤	觀塘

产品编号	L(MM)	数量	A	B	C	D	E	N	M
		1							

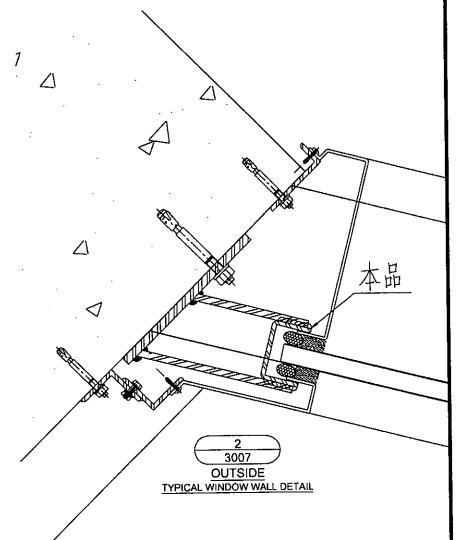
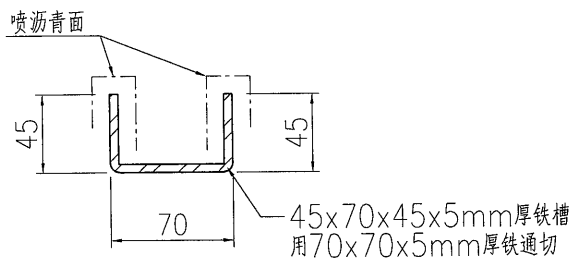
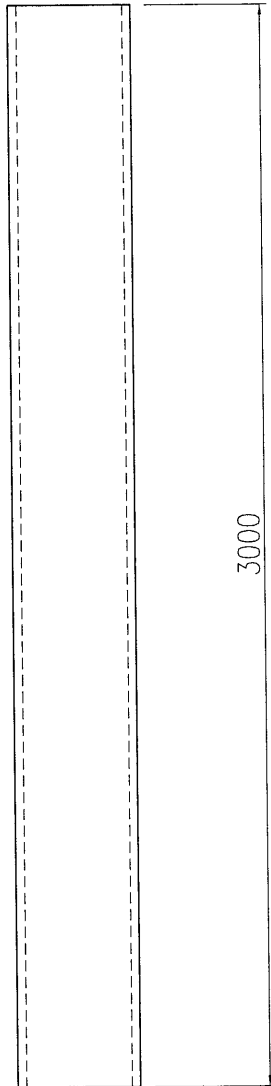


名稱	鐵件加工圖	制圖	曾建平	2020-05-08	修改		
材料	詳見加工圖	復核			日期		
顏色	熱浸鋅+噴瀝青油	批准			圖號	J837-GW-ST109	



EG-DWG3

 <b>美特鋁質</b> 有限公司 MIDI Aluminium Fabricator Ltd.	产品编号	L(MM)	数量	A	B	C	D	E	N	M	
			1								
工程號	J837	地盤	觀塘								



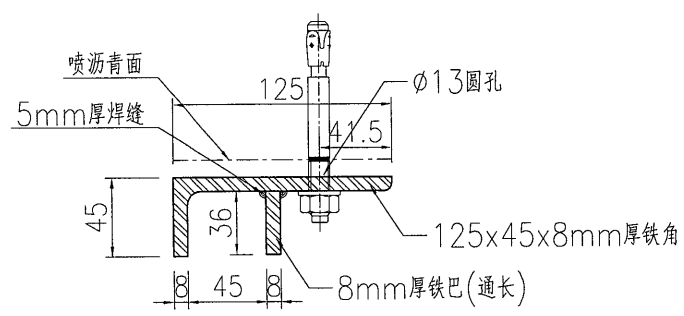
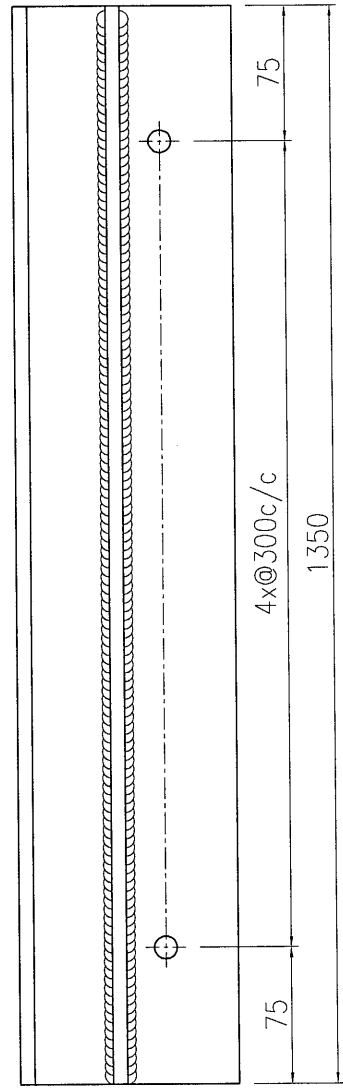
名稱	鐵件加工圖	制圖	曾建平	2020-05-08	修改			
材料	詳見加工圖	復核			日期			
顏色	熱浸鋅+噴瀝青油	批准			圖號	J837-GW-ST111		

EG-DWG3


**美特鋁質** 有限公司  
 MIDI Aluminium Fabricator Ltd.

工程號	J837	地盤	觀塘
-----	------	----	----

产品编号	L(MM)	数量	A	B	C	D	E	N	M
		1							



名稱	鐵件加工圖	制圖	曾建平	2020-05-08	修改		
材料	詳見加工圖	復核			日期		
顏色	熱浸鋅+噴瀝青油	批准			圖號	J837-GW-ST112	

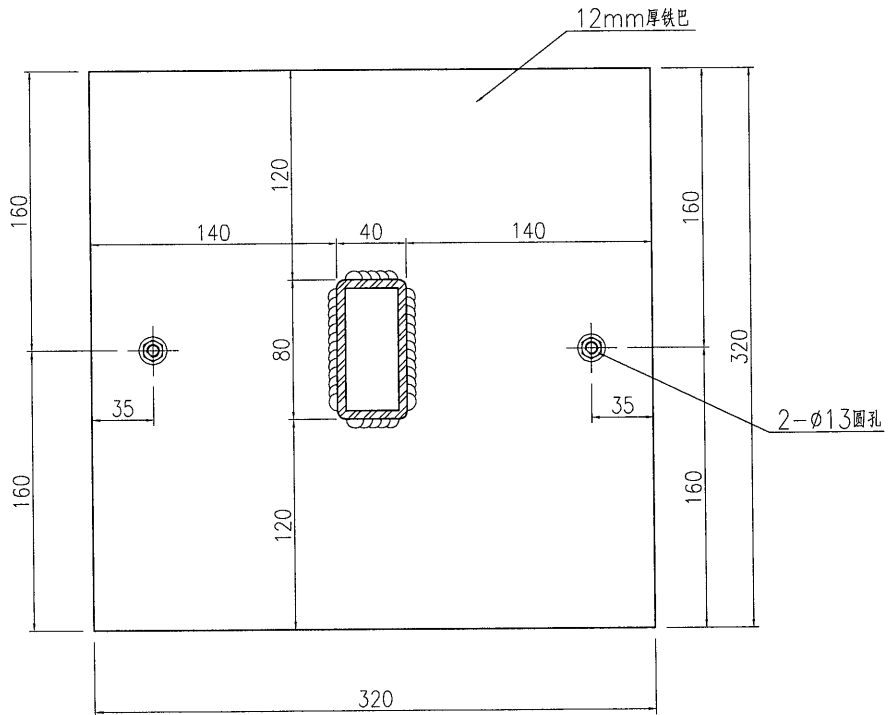
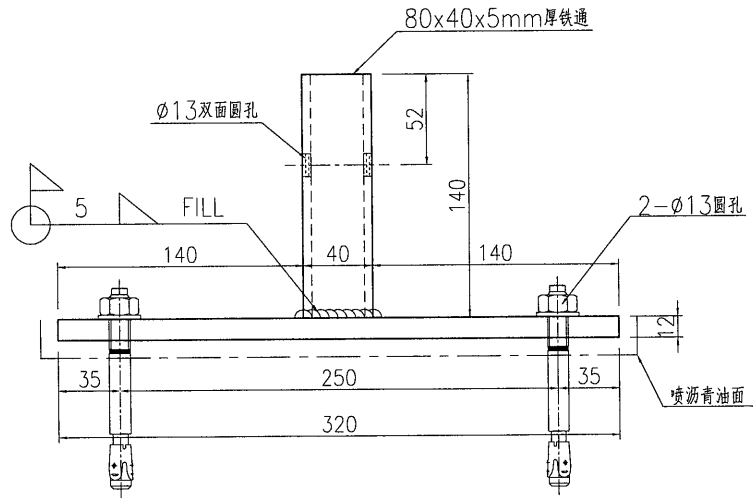
EG-DWG3



美特鋁質 有限公司  
MIDI Aluminium Fabricator Ltd.

产品编号	L(MM)	数量	A	B	C	D	E	N	M
		6							

工程號	J837	地盤	觀塘
-----	------	----	----



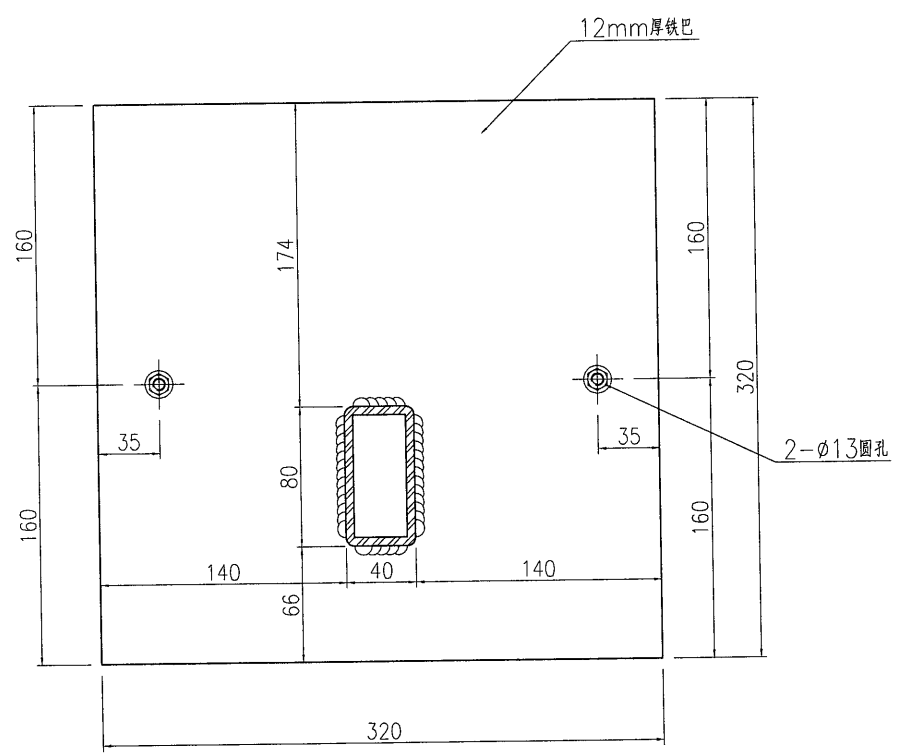
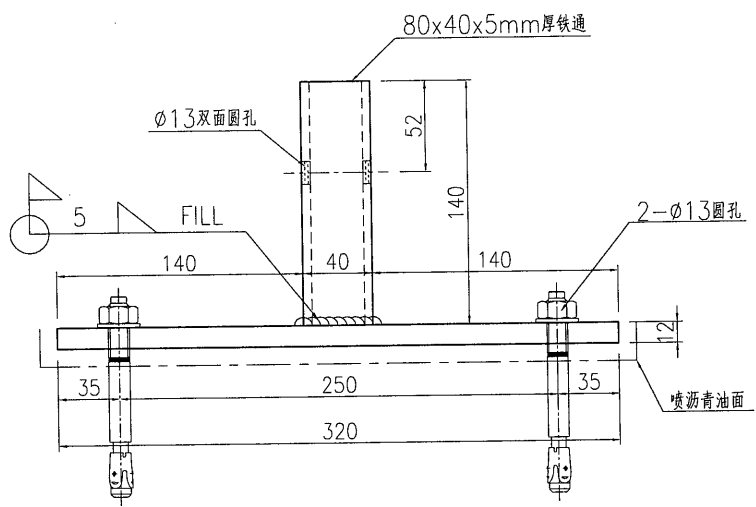
名稱	鐵件加工圖	制圖	曾建平	2020-05-08	修改		
材料	詳見加工圖	復核			日期		
顏色	熱浸鋅+噴瀝青油	批准			圖號	J837-GW-ST113	

EG-DWG3


**美特鋁質** 有限公司  
 MIDI Aluminium Fabricator Ltd.

工程號 J837 地盤 觀塘

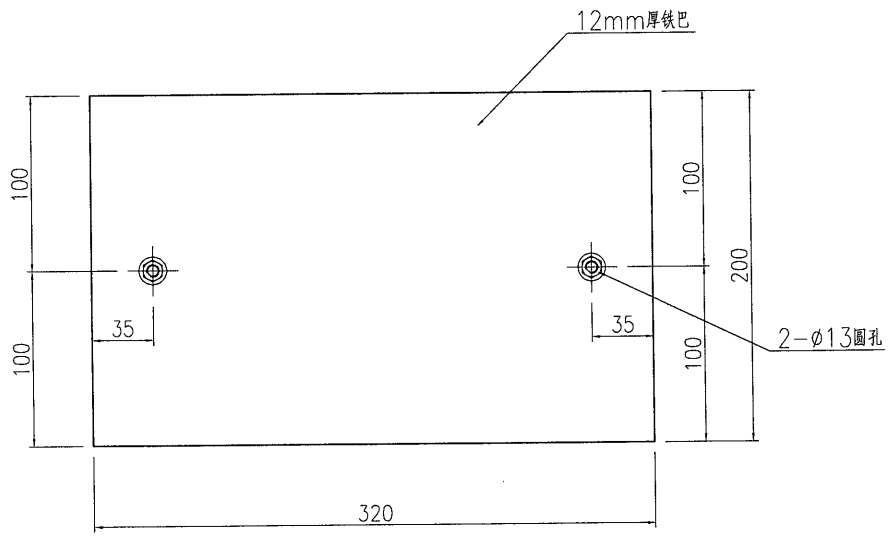
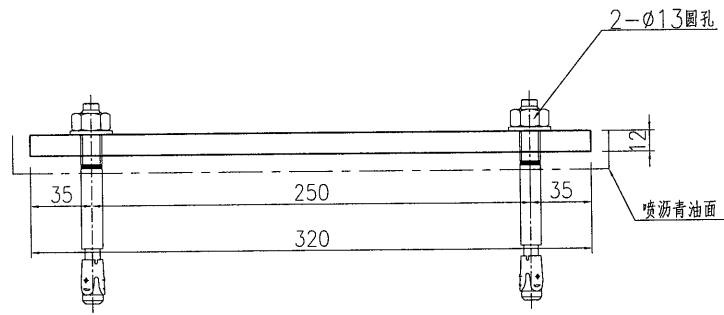
产品编号	L(MM)	数量	A	B	C	D	E	N	M
		1							



名稱	鐵件加工圖	制圖	曾建平	2020-05-08	修改		
材料	詳見加工圖	復核			日期		
顏色	熱浸鋅+噴瀝青油	批准			圖號	J837-GW-ST114	

EG-DWG3

 <b>美特鋁質</b> 有限公司 MIDI Aluminium Fabricator Ltd.	产品编号	L(MM)	数量	A	B	C	D	E	N	M	
			7								
工程號	J837	地盤	觀塘								

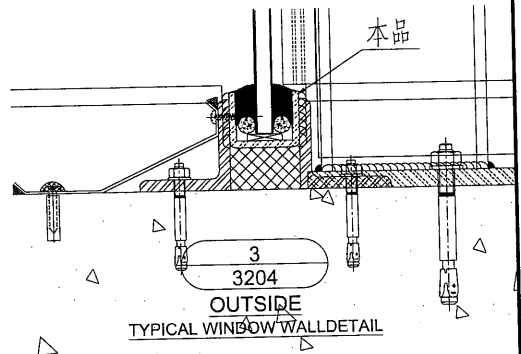
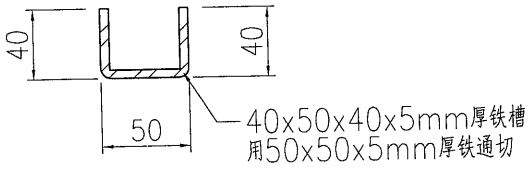
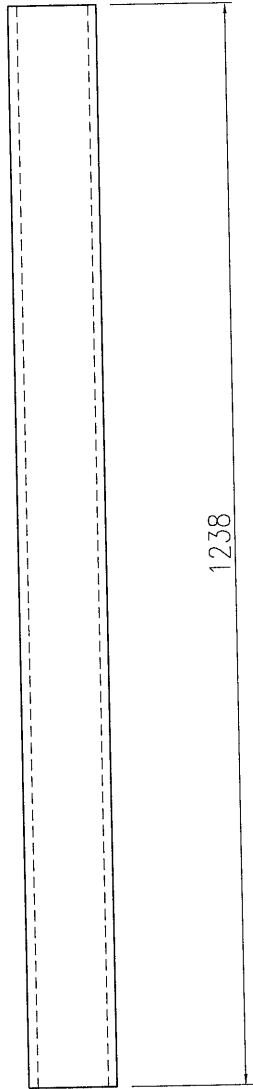


名稱	鐵件加工圖	制圖	曾建平	2020-05-08	修改		
材料	詳見加工圖	復核			日期		
顏色	熱浸鋅+噴瀝青油	批准			圖號	J837-GW-ST115	

# EG-DWG3

 <b>美特鋁質</b> 有限公司 MIDI Aluminium Fabricator Ltd.			
工程號	J837	地盤	觀塘

产品编号	L(MM)	数量	A	B	C	D	E	N	M
		2							



名稱	鐵件加工圖	制圖	曾建平	2020-05-08	修改			
材料	詳見加工圖	復核			日期			
顏色	熱浸鋅	批准			圖號	J837-GW-ST116		

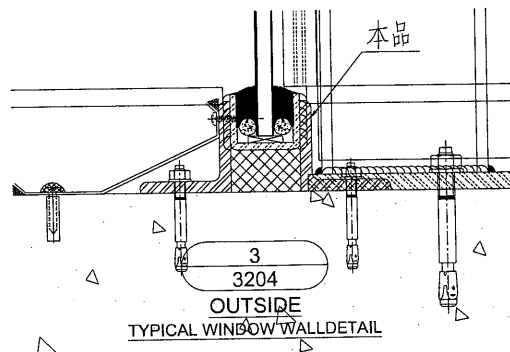
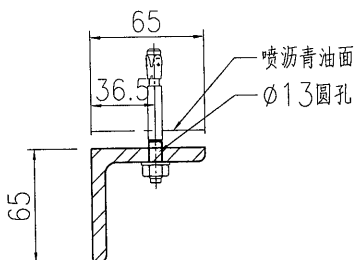
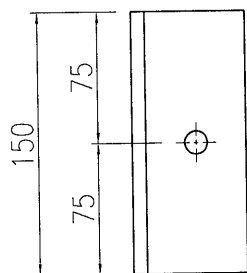
EG-DWG3



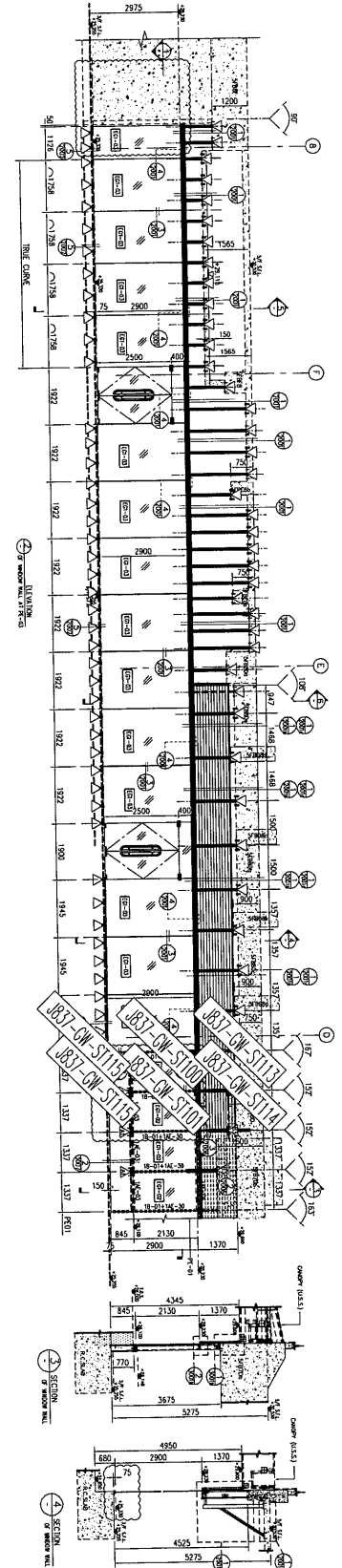
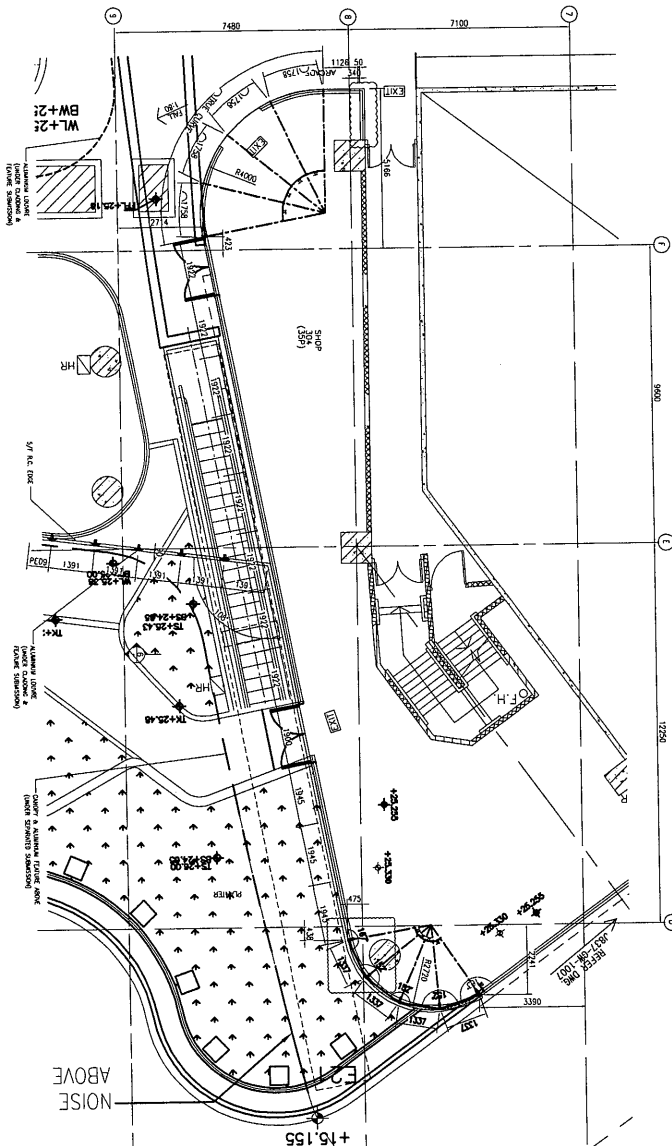
美特鋁質 有限公司  
MIDI Aluminium Fabricator Ltd.

产品编号	L(MM)	数量	A	B	C	D	E	N	M
		10							

工程號	J837	地盤	觀塘
-----	------	----	----



名稱	鐵件加工圖	制圖	曾建平	2020-05-08	修改			
材料	詳見加工圖	復核			日期			
顏色	熱浸鋅+噴瀝青油	批准			圖號	J837-GW-ST117		



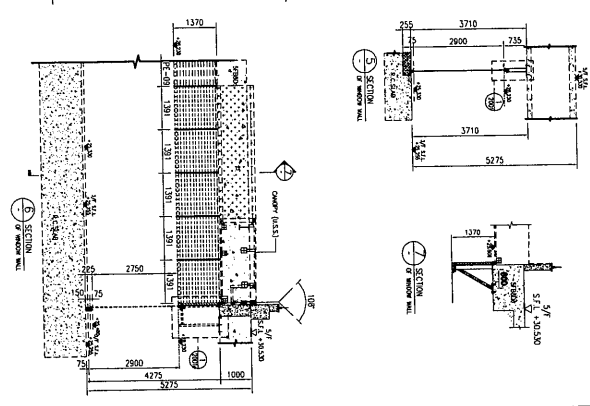
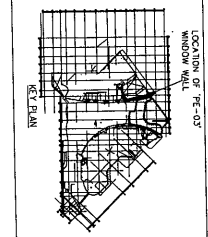
**LEGEND:**

EG-02	12mm THK TEMPERED GLASS
EG-03	22mm THK TEMPERED GLASS
IB-01	120x60x6mm THK. GALV. STEEL
IAE-03	ALUMINIUM TRANSOM
IAE-04	ALUMINIUM TRANSOM
IAE-20	ALUMINIUM MILLION CLADDING
IAE-21	30mm THK ALUM. CLADDING

**SUPPORT LEGEND:**

△	75x75 ANCHOR BOLT BRACKET WITH 1 IN. DIA.
△	75x75 ANCHOR BOLT BRACKET WITH 1 IN. DIA.
△	75x75 ANCHOR BOLT BRACKET WITH 1 IN. DIA.

▽	TOP FRAMING POINT
▽	BOTTOM FRAMING POINT



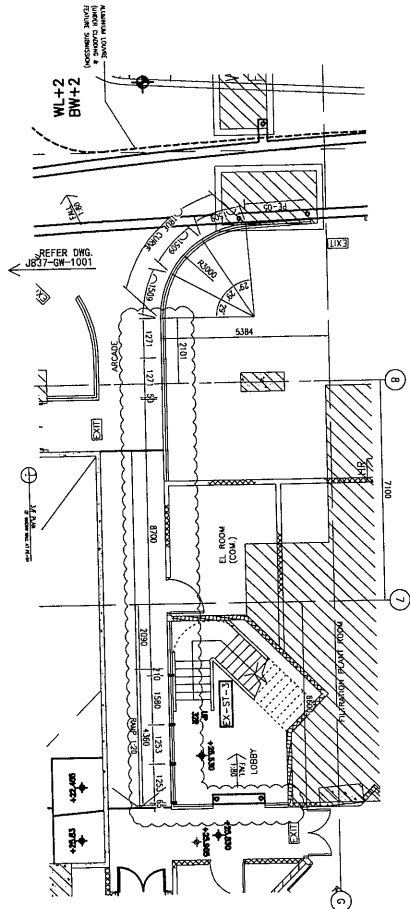
名稱	鐵件位置圖	制圖	曾建平	2020-05-08	修改	
材料		復核			日期	
顏色		批准			圖號	J837-GW-WZ01

# EG-DWG3



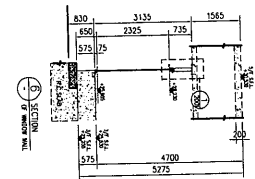
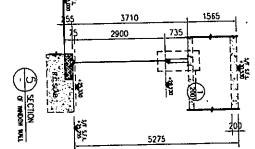
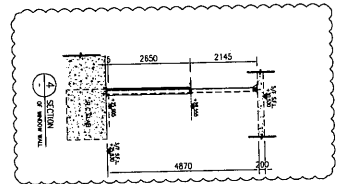
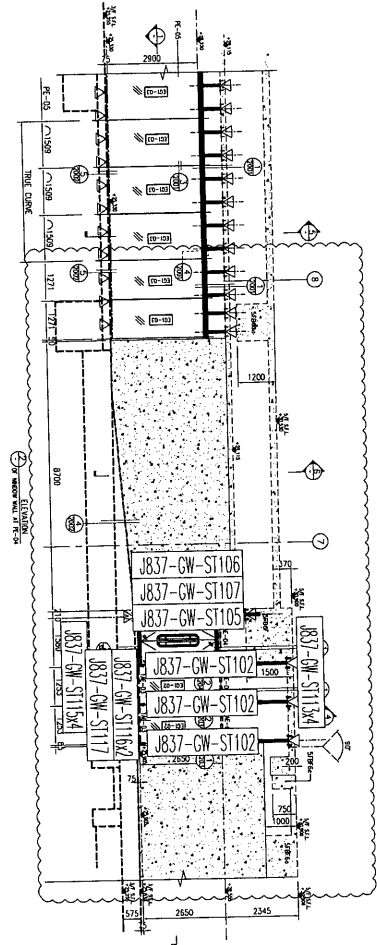
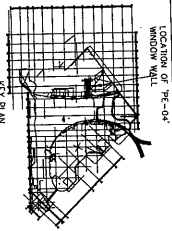
美特鋁質 有限公司  
MIDI Aluminium Fabricator Ltd.

工程號 J837 地盤 觀塘



- LEGEND:**
- EQ-03 22mm THK. TEmPERED GLASS
  - EQ-02 12mm THK. TEmPERED GLASS
  - 3.0mm THK. ALUM. CLADDING

- SUPPORT LEGEND:**
- TOP FINISH POINT
  - BOTTOM FINISH POINT



名稱	鐵件位置圖	制圖	曾建平	2020-05-08	修改	
材料		復核			日期	
顏色		批准			圖號	J837-GW-WZ02

