

工程指示編號：EI / 1704

修改版次：-

工程編號：J837 平台

工程名稱：觀塘 裕民坊平台

工程項目：地盤用鐵件加工圖 (天窗 SKYLIGHT)

收件人：Maggie

發件人：Leung Hin Wai

日期：18/04/2020

要求提供 / 確認 事項：

- | | | |
|------------------------------------|-------------------------------------|-------------------------------|
| <input type="checkbox"/> 初步鋁料 B.M. | <input type="checkbox"/> 加工拆圖，然後生產 | <input type="checkbox"/> 尺寸表 |
| <input type="checkbox"/> 正式鋁料 B.M. | <input type="checkbox"/> 技術上資料 / 指示 | <input type="checkbox"/> 報價 |
| <input type="checkbox"/> 配件 B.M. | <input type="checkbox"/> 樣辦或貨品說明書 | <input type="checkbox"/> 分判合約 |
| <input type="checkbox"/> 其他：_____ | | |

內容：

請按附頁天窗鐵件加工圖加工，地盤用。

請在 _____ 前完成上列要求。

附：-

以上項目為：

原合約工程包

原合約工程加 / 減賬

新工程報價

原因：-

分發東莞各部門：

- 生產技術總監 連附件
 技術部 連附件
 生產部 連附件
 機械設計部 連附件
 採購部 連附件
 生產統籌部 連附件
 質檢部 連附件
 會計部 連附件
 報關組 連附件
 其他 _____ 連附件

分發香港各部門：

- 行政部 連附件
 會計部 連附件
 統籌部 連附件
 工程部地盤科文(柄) 連附件
 採購部 連附件
 QS 部 連附件
 維修部 連附件
 其他 _____ 連附件

傳遞編號：

發件人簽署：

項目經理簽署：

地盤用鐵件BM表

BM編號		修改內容	鐵件圖號	圖紙名稱	A/C Code:	顏色	實用	後備	總數	單位	單件 (kg)	總重量 (kg)	541.41	鐵件噴塗面積M ² :	鐵件噴塗面積 (M ²)	總面積 (M ²)	備注
1			J837-SK-ST80	鐵件加工圖			40	0	40	件	5.816	232.642		0.000	0.000	0.000	
2			J837-SK-ST81	鐵件加工圖			3	0	3	件	9.855	29.566		0.000	0.000	0.000	
3			J837-SK-ST82	鐵件加工圖			12	0	12	件	7.830	93.960		0.000	0.000	0.000	
4			J837-SK-ST83	鐵件加工圖			13	0	13	件	8.289	107.754		0.000	0.000	0.000	
5			J837-SK-ST84	鐵件加工圖			240	0	240	件	0.194	46.528		0.000	0.000	0.000	
6			J837-SK-ST85	鐵件加工圖			170	0	170	件	0.182	30.956		0.000	0.000	0.000	
7																	
8																	
9																	
10																	
11																	
12																	
13																	
14																	
15																	
16																	
17																	
18																	
19																	
<p>1.所有需燒焊之鐵件均需驗磁粉焊20%,目測100%,除特別注明外,詳見附件8.56-1</p> <p>2.所有鐵件均需熱浸鍍鋅,材質為Grade S275(BS EN10025 & EN10210)</p> <p>3.加工成品分三批交地盤,到貨前需提前三至五天聯絡地盤負責人以便安排申請入閘紙及告知來貨詳情</p>																	
加工說明																	

曾建平

日期: 17/4/2020

送呈:施哥

王禮秋

日期: 17/4/2020

副本:

計算:

核對:

批准:

鐵件總重量Kg:

單件 (kg)

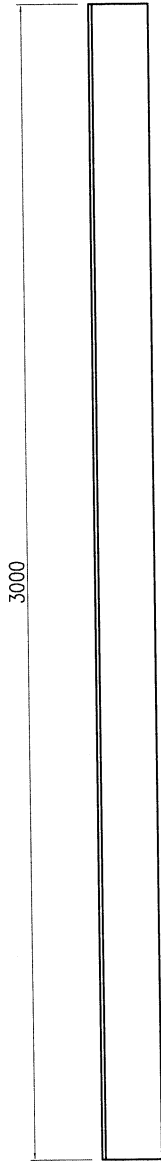
總面積 (M²)

備注


美特鋁質 有限公司
 MIDI Aluminium Fabricator Ltd.

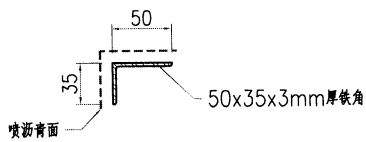
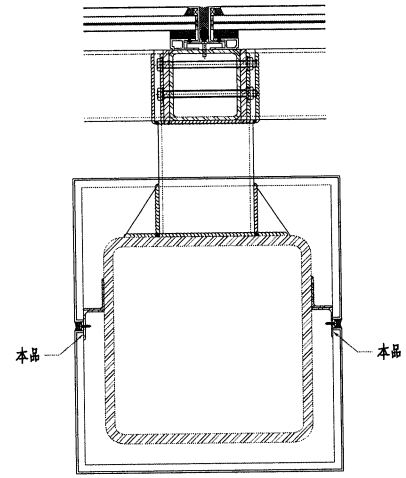
产品编号	L(MM)	数量	A	B	C	D	E	N	M
		40							

工程號 J837 地盤 觀塘

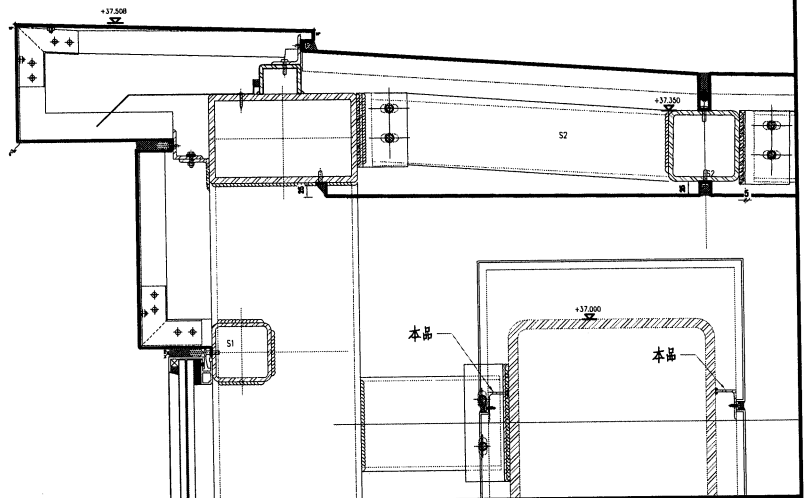


A

A



SECTION A-A



本品

本品

本品

本品

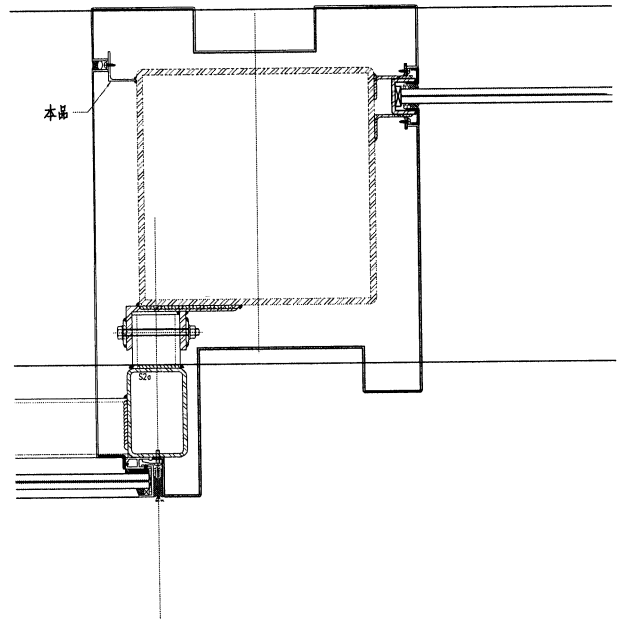
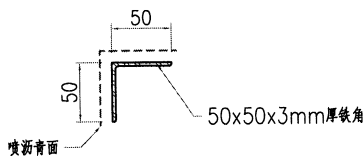
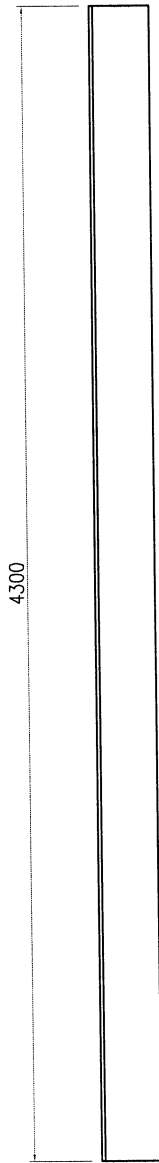
名稱	鐵件加工圖	制圖	曾建平	2020-02-05	修改				
材料	詳見加工圖	復核			日期				
顏色	熱浸鋅+噴瀝青油	批准			圖號	J837-SK-ST80			



美特鋁質 有限公司
MIDI Aluminium Fabricator Ltd.

产品编号	L(MM)	数量	A	B	C	D	E	N	M
		3							

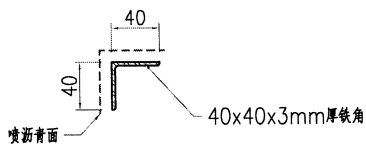
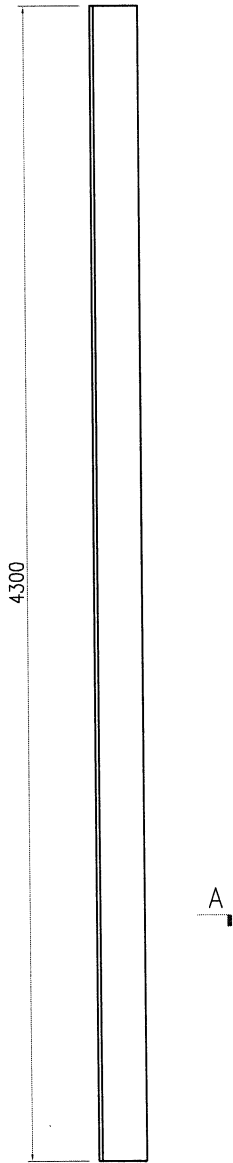
工程號 J837 地盤 觀塘



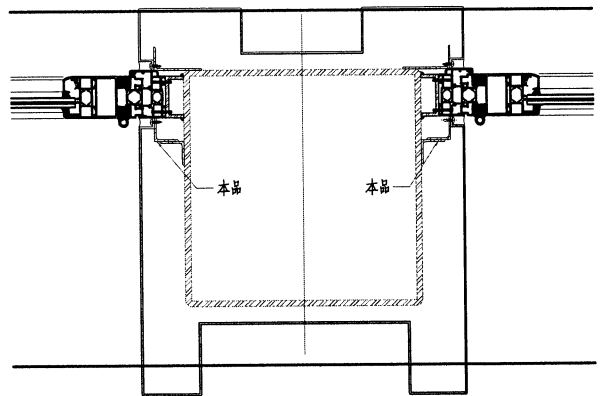
名稱	鐵件加工圖	制圖	曾建平	2020-02-05	修改			
材料	詳見加工圖	復核			日期			
顏色	熱浸鋅+噴瀝青油	批准			圖號	J837-SK-ST81		

产品编号	L(MM)	数量	A	B	C	D	E	N	M
		12							

工程號	J837	地盤	觀塘
-----	------	----	----



SECTION A-A



名稱	鐵件加工圖	制圖	曾建平	2020-02-05	修改			
材料	詳見加工圖	復核			日期			
顏色	熱浸鋅+噴瀝青油	批准			圖號	J837-SK-ST82		

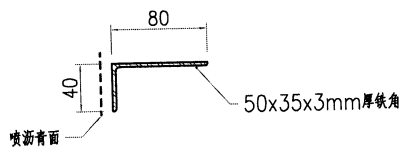
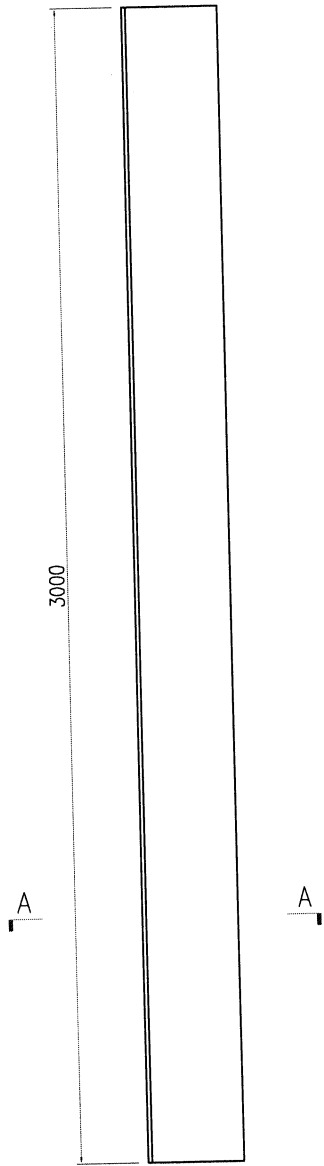
EG-DWG3



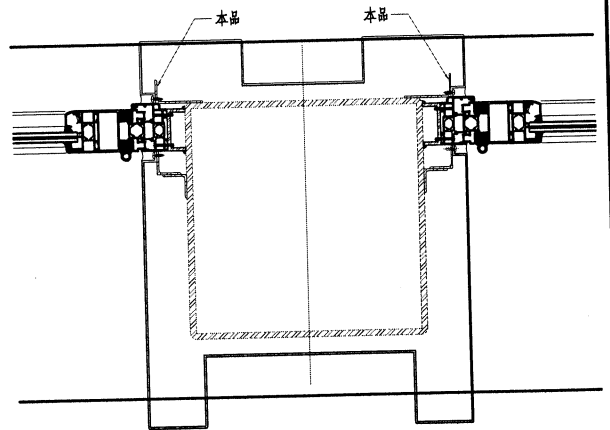
美特鋁質 有限公司
MIDI Aluminium Fabricator Ltd.

产品编号	L(MM)	数量	A	B	C	D	E	N	M
		13							

工程號	J837	地盤	觀塘
-----	------	----	----



SECTION A-A



名稱	鐵件加工圖	制圖	曾建平	2020-02-05	修改		
材料	詳見加工圖	復核			日期		
顏色	熱浸鋅+噴瀝青油	批准			圖號	J837-SK-ST83	



美特鋁質 有限公司
MIDI Aluminium Fabricator Ltd.

产品编号

L(MM)

数量

A

B

C

D

E

N

M

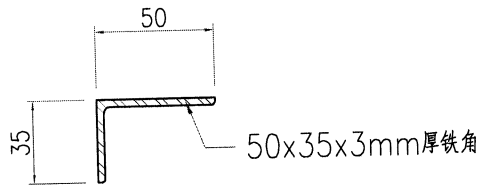
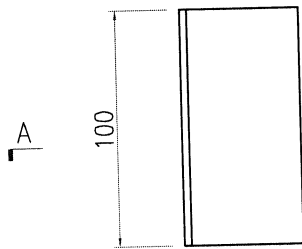
240

工程號

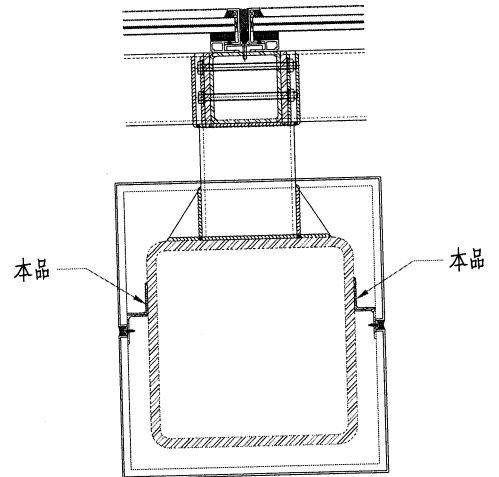
J837

地盤

觀塘



SECTION A-A



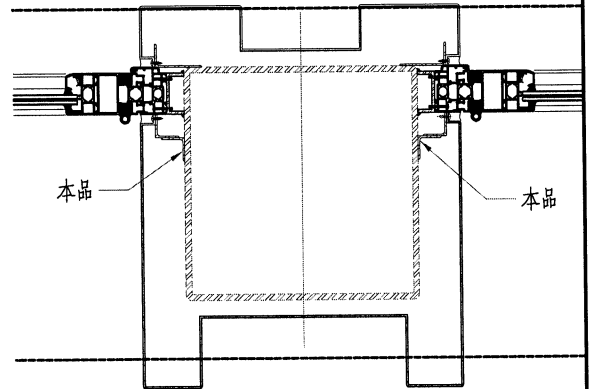
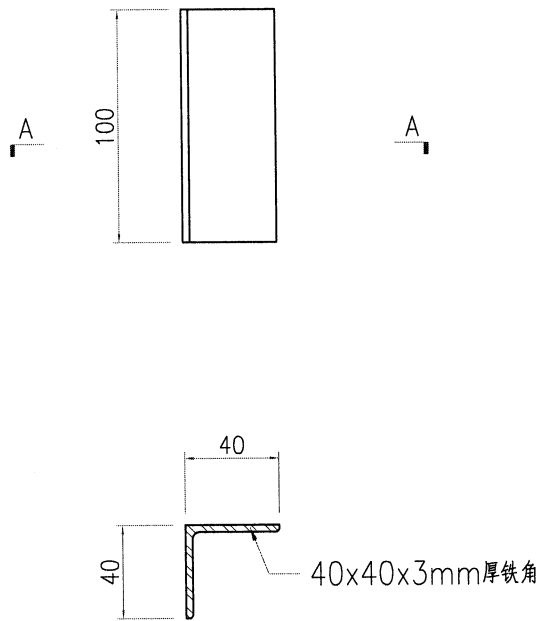
名稱	鐵件加工圖	制圖	曾建平	2020-02-05	修改		
材料	詳見加工圖	復核			日期		
顏色	熱浸鋅	批准			圖號	J837-SK-ST84	



美特鋁質 有限公司
MIDI Aluminium Fabricator Ltd.

产品编号	L(MM)	数量	A	B	C	D	E	N	M
		170							

工程號	J837	地盤	觀塘
-----	------	----	----



名稱	鐵件加工圖	制圖	曾建平	2020-02-05	修改		
材料	詳見加工圖	復核			日期		
顏色	熱浸鋅	批准			圖號	J837-SK-ST85	