



工程指示 / 要求簡箋(E.I.)

工程指示編號：EI/0902/19 修改版次： -
 工程編號 : J837 平台 工程名稱 : 觀塘 裕民坊
 工程項目 : 地盤用鐵件加工圖(天窗 SKYLIGHT 水槽位置) (第五批)
 收件人 : Maggie 發件人 : Kin 日期 : 1-8-2019

要求提供 / 確認 事項 :

- | | | |
|-------------------------------------|-------------------------------------|-------------------------------|
| <input type="checkbox"/> 初步鋁料 B.M. | <input type="checkbox"/> 加工拆圖，然後生產 | <input type="checkbox"/> 尺寸表 |
| <input type="checkbox"/> 正式鋁料 B.M. | <input type="checkbox"/> 技術上資料 / 指示 | <input type="checkbox"/> 報價 |
| <input type="checkbox"/> 配件 B.M. | <input type="checkbox"/> 樣辦或貨品說明書 | <input type="checkbox"/> 分判合約 |
| <input type="checkbox"/> 其他 : _____ | | |

內容 :

現附上天窗鐵件加工圖 (不需馬鞍焊)

請在 15-8-2019 前完成上列要求。

附有關圖紙 / 文件 :

1+25頁

以上項目為:

- 原合約工程包 原合約工程加 / 減賬 新工程報價

原因 :- _____

分發東莞各部門 :

- () 生產技術總監 連附件 () 技術部 連附件 () 生產部 連附件 () 機械設計部 連附件
 () 採購部 連附件 () 生產統籌部 連附件
 () 質檢部 連附件 () 會計部 連附件 () 報關組 連附件 () 其他 _____ 連附件

分發香港各部門 :

- () 行政部 連附件 () 會計部 連附件 () 統籌部 連附件 () 工程部地盤科文 連附件
 () 採購部 連附件 () QS 部 連附件 () 維修部 連附件 () 其他 _____ 連附件

傳遞編號 :

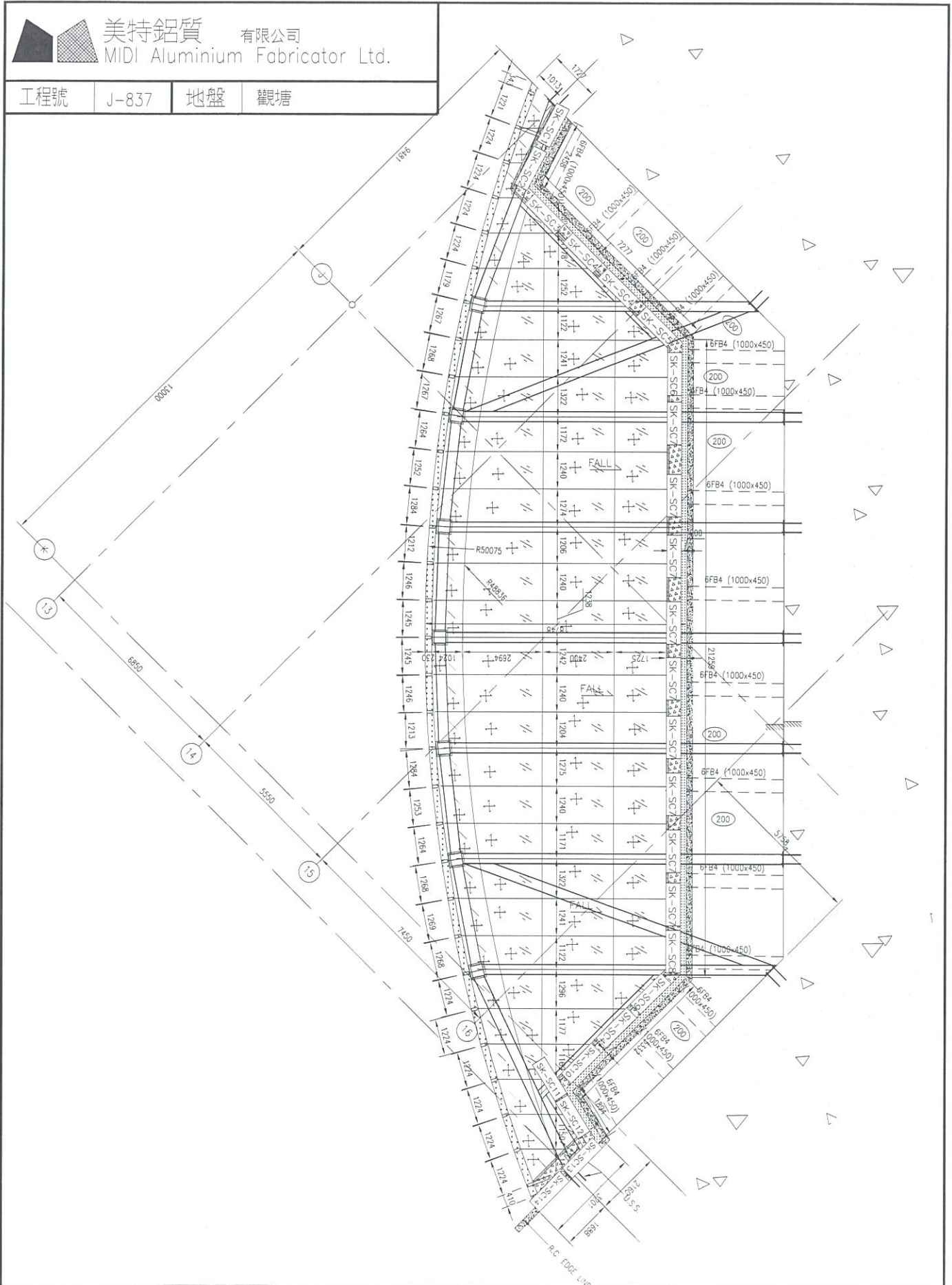
發件人簽署 : *Kin*
 項目經理簽署 : *Kin P.P.*

BM編號		修改內容	鐵件圖號	圖紙名稱	A/C Code:	顏色	實用	後備	總數	單位	單件重量(kg)	總重量(kg)	日期:	吳禕瑜	日期:	31/7/2019	送呈:施哥
BM編號		修改內容	鐵件圖號	圖紙名稱	A/C Code:	顏色	實用	後備	總數	單位	單件重量(kg)	總重量(kg)	日期:	王禮秋	日期:	31/7/2019	副本:
BM編號		修改內容	鐵件圖號	圖紙名稱	A/C Code:	顏色	實用	後備	總數	單位	單件重量(kg)	總重量(kg)	日期:	此BM依據最新施工圖資料計算 備注			
1			J837-SK-SC1	水槽鐵件加工圖		熱浸鍍鋅	1	0	1	件	29.549	29.549					
2			J837-SK-SC2	水槽鐵件加工圖		熱浸鍍鋅	1	0	1	件	34.022	34.022					
3			J837-SK-SC3	水槽鐵件加工圖		熱浸鍍鋅	1	0	1	件	35.464	35.464					
4			J837-SK-SC4	水槽鐵件加工圖		熱浸鍍鋅	3	0	3	件	41.226	123.677					
5			J837-SK-SC5	水槽鐵件加工圖		熱浸鍍鋅	1	0	1	件	41.168	41.168					
6			J837-SK-SC6	水槽鐵件加工圖		熱浸鍍鋅	1	0	1	件	42.600	42.600					
7			J837-SK-SC7	水槽鐵件加工圖		熱浸鍍鋅	9	0	9	件	43.581	392.227					
8			J837-SK-SC8	水槽鐵件加工圖		熱浸鍍鋅	1	0	1	件	21.991	21.991					
9			J837-SK-SC9	水槽鐵件加工圖		熱浸鍍鋅	1	0	1	件	29.645	29.645					
10			J837-SK-SC10	水槽鐵件加工圖		熱浸鍍鋅	1	0	1	件	49.059	49.059					
11			J837-SK-SC11	水槽鐵件加工圖		熱浸鍍鋅	1	0	1	件	19.413	19.413					
12			J837-SK-SC12	水槽鐵件加工圖		熱浸鍍鋅	1	0	1	件	27.667	27.667					
13			J837-SK-SC13	水槽鐵件加工圖		熱浸鍍鋅	1	0	1	件	28.064	28.064					
14			J837-SK-SC14	水槽鐵件加工圖		熱浸鍍鋅	1	0	1	件	28.137	28.137					
15			SK-SC-TX1	鍍鋅鐵板加工圖		熱浸鍍鋅	7	0	7	件	1.003	7.020					
16			SK-SC-TX2	鍍鋅鐵板加工圖		熱浸鍍鋅	1	0	1	件	1.236	1.236					
17			SK-SC-TX3	鍍鋅鐵板加工圖		熱浸鍍鋅	1	0	1	件	1.095	1.095					
18			SK-SC-TX4	鍍鋅鐵板加工圖		熱浸鍍鋅	10	0	10	件	1.062	10.618					
19			SK-SC-TX5	鍍鋅鐵板加工圖		熱浸鍍鋅	1	0	1	件	1.159	1.159					
20			SK-SC-TX6	鍍鋅鐵板加工圖		熱浸鍍鋅	1	0	1	件	1.276	1.276					
21			SK-SC-TX7	鍍鋅鐵板加工圖		熱浸鍍鋅	1	0	1	件	1.003	1.003					
22			SK-SC-TX8	鍍鋅鐵板加工圖		熱浸鍍鋅	1	0	1	件	1.278	1.278					
23							合計:		47	件	合計:	927.367					KG
加工說明		1.所有需燒焊之鐵件均需驗磁粉焊20%,目測100%,除特別注明外,詳見附件8.56-1 2.所有鐵件均需熱浸鍍鋅,材質為Grade S275(BS EN10025 & EN10210) 3.加工成品分三批交地盤,到貨前需提前三至五天聯絡地盤負責人以便安排申請入關紙及告知來貨詳情															



美特鋁質 有限公司
MIDI Aluminium Fabricator Ltd.

工程號 J-837 地盤 觀塘

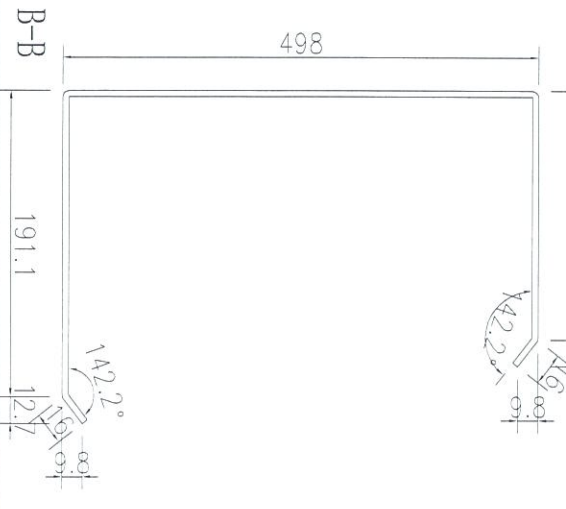
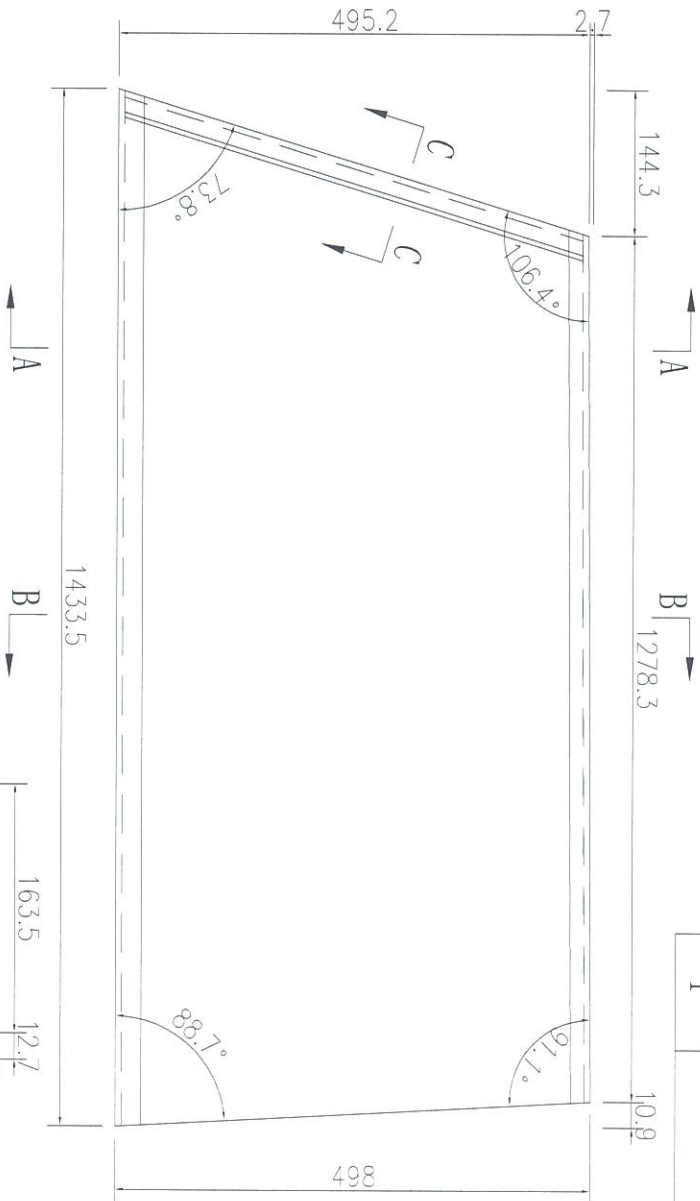
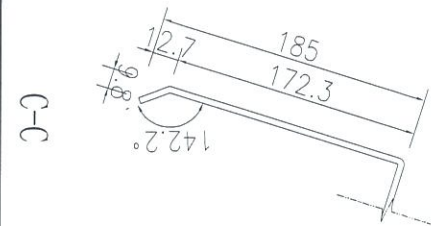
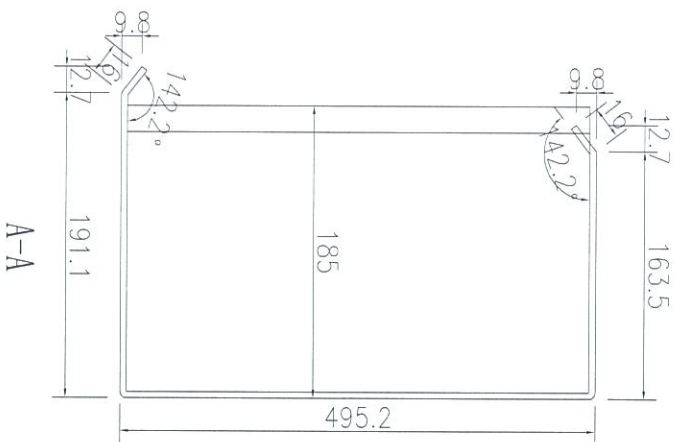
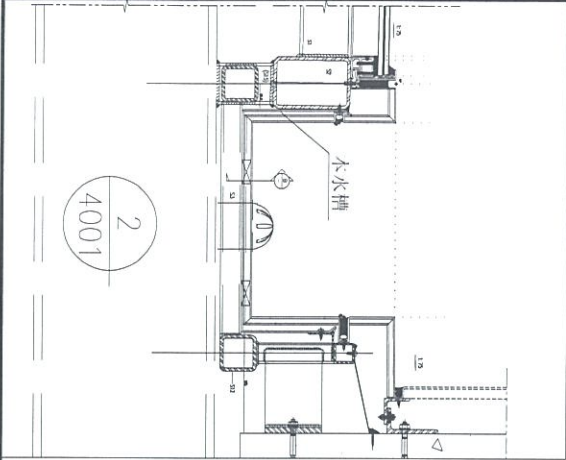


名稱	水槽鐵件安裝位置圖	制圖	吳禕瑜	2019.7.31	修改	
材料		復核			日期	
顏色		批准			圖號	J837-SK-SCW1



美特鋁質 有限公司
MIDI Aluminium Fabricator Ltd.

工程號 J-837 地盤 觀塘

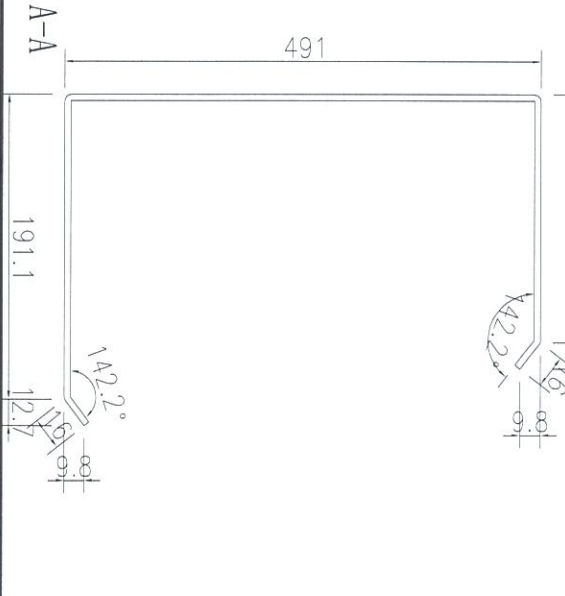
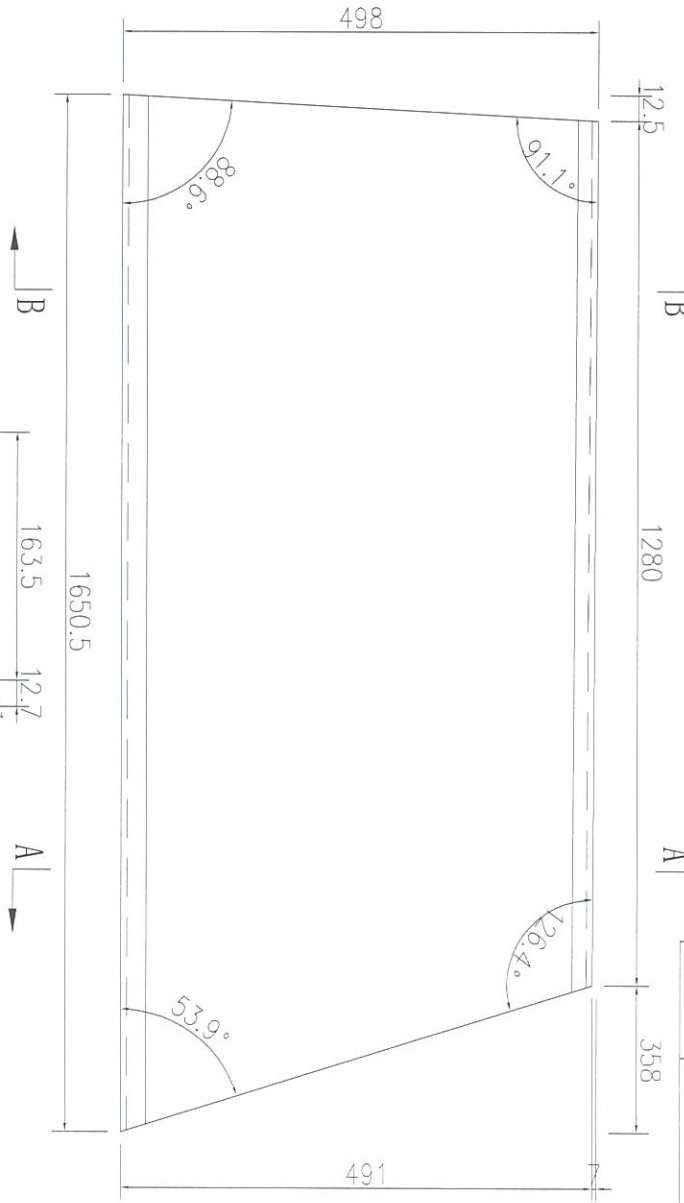
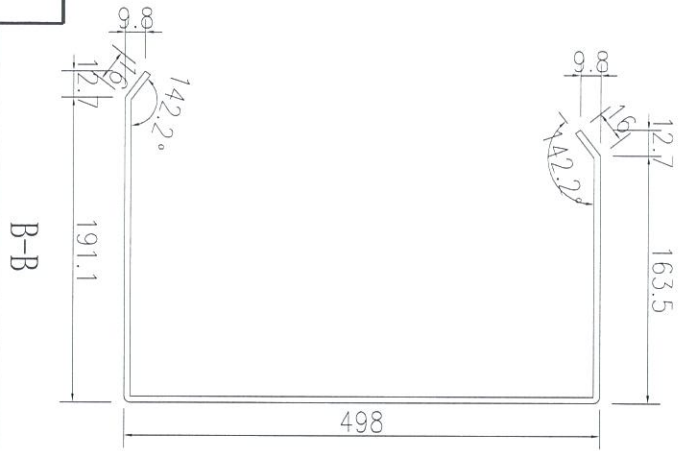
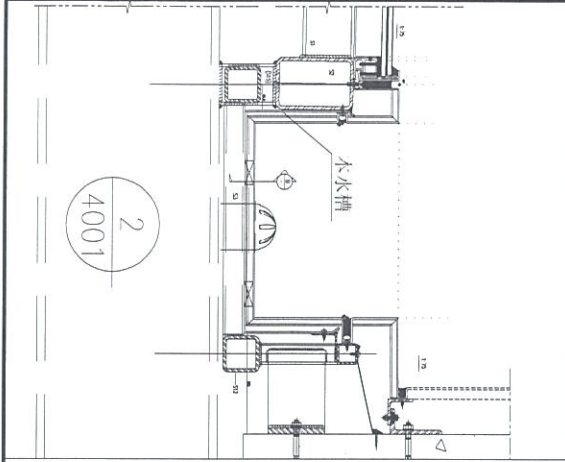


数量	备注
1	

名稱	水槽鐵件加工圖	制圖	吳禮瑜	2019.7.29	修改	
材料	3mm厚鐵板	復核			日期	
顏色	銀灰	批准			圖號	J837-SK-SC1



工程號 J-837 地盤 觀塘



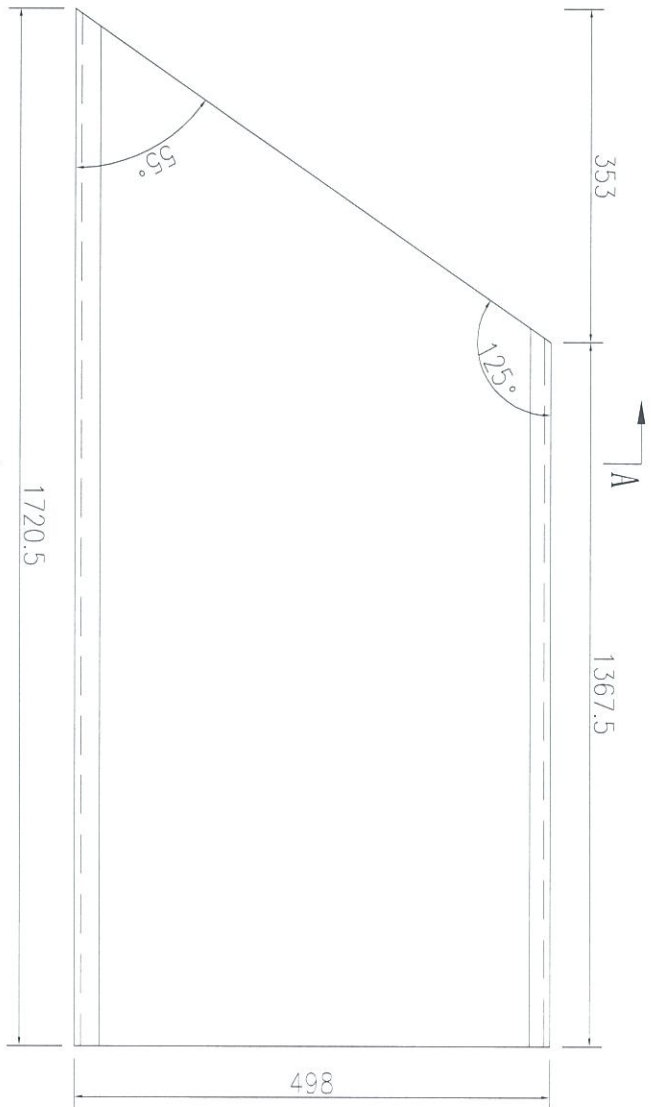
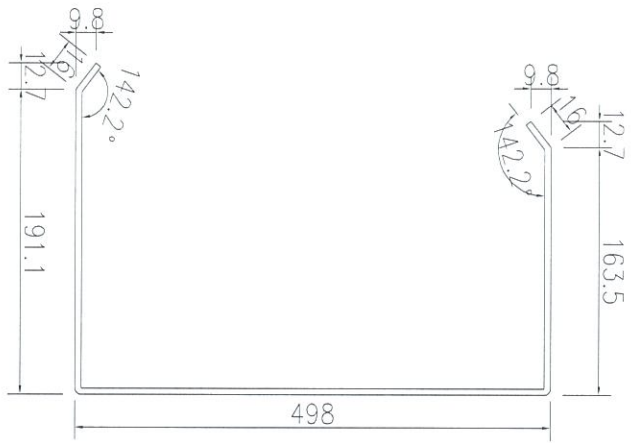
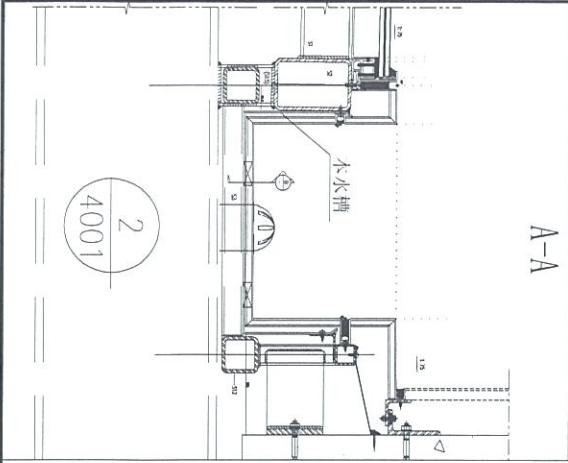
数量	备注
1	

名稱	水槽鐵件加工圖	制圖	吳璋瑜	2019.7.29	修改	
材料	3mm厚鐵板	復核			日期	
顏色	熱浸鋅	批准			圖號	J837-SK-S02



美特鋁質 有限公司
MIDI Aluminium Fabricator Ltd.

工程號 J-837 地盤 觀塘



数量	备注
1	

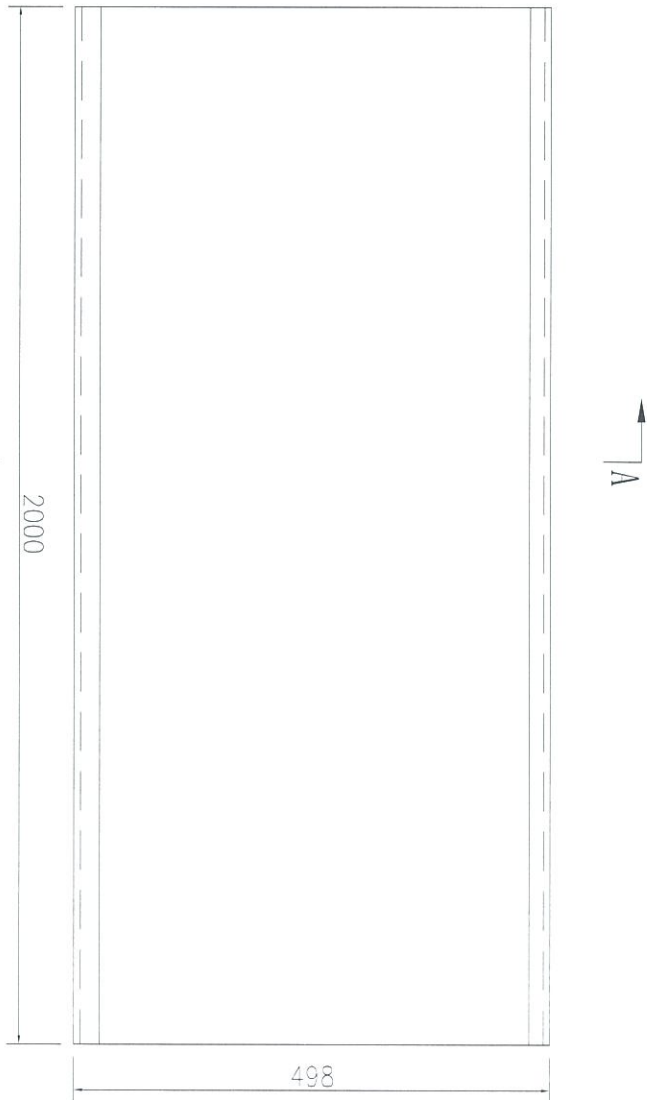
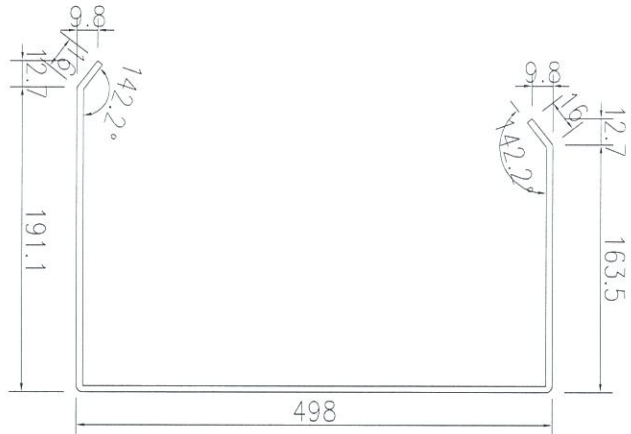
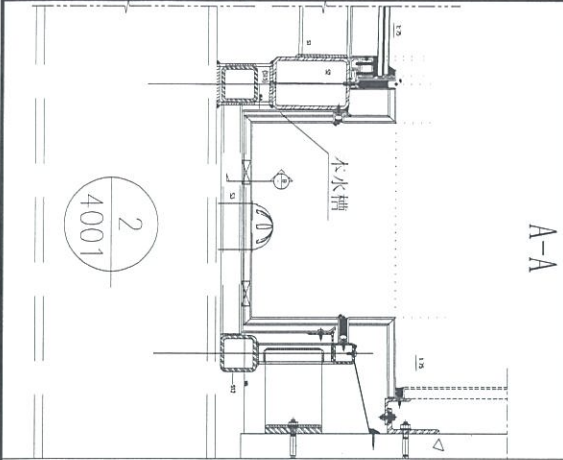
名稱	水槽鐵件加工圖	制圖	吳禕瑜	2019.7.29	修改	
材料	3mm厚鐵板	復核			日期	
顏色	熱浸鋅	批准			圖號	J837-SK-SC3

EG-DWG3



美特鋁質 有限公司
MIDI Aluminium Fabricator Ltd.

工程號 J-837 地盤 觀塘

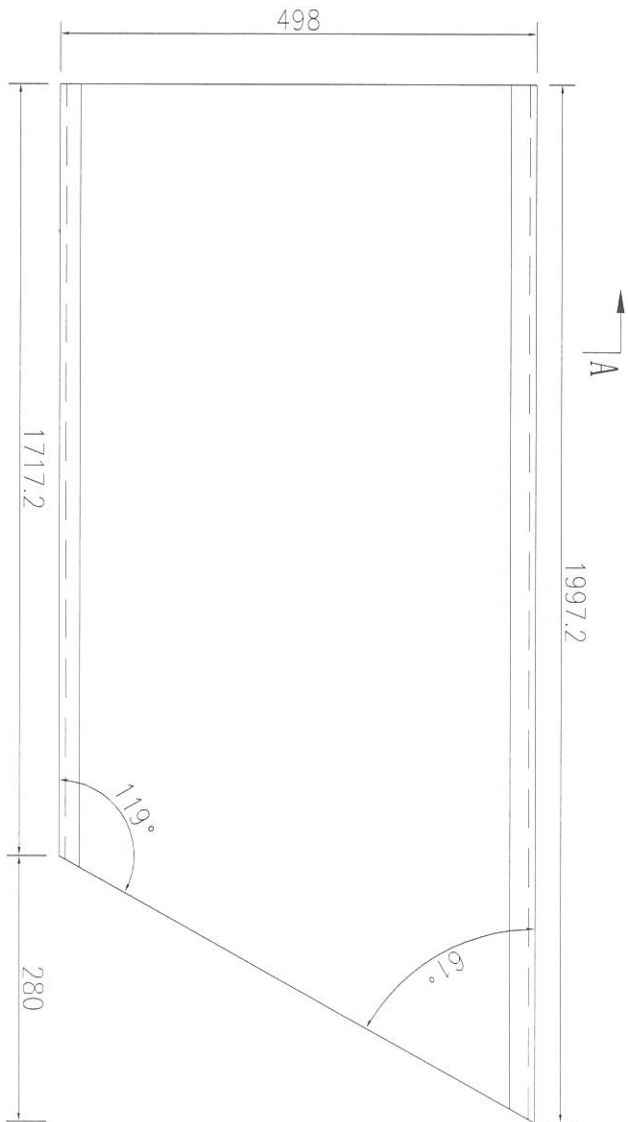
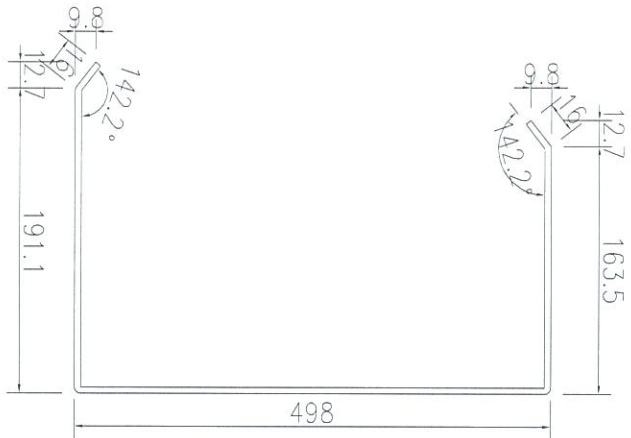
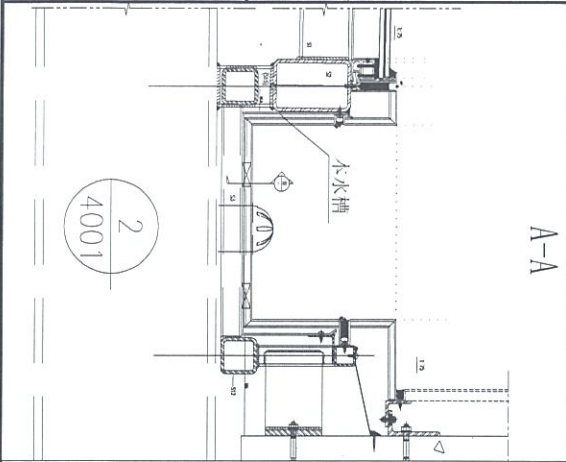


数量	备注
3	

名稱	水槽鐵件加工圖	制圖	吳禕瑜	2019.7.29	修改	
材料	3mm厚鐵板	復核			三類	
顏色	熱浸鋅	批准			圖號	J837-SY-SC4



工程號 J-837 地盤 觀塘



数量	备注
1	

名稱	水槽鐵件加工圖	制圖	吳建瑜	2019.7.29	修改	
材料	3mm厚鐵板	復核			三期	
顏色	灰漆	批准			圖號	J837-SK-SC5

EG-DWG3



美特鋁質 有限公司
MIDI Aluminium Fabricator Ltd.

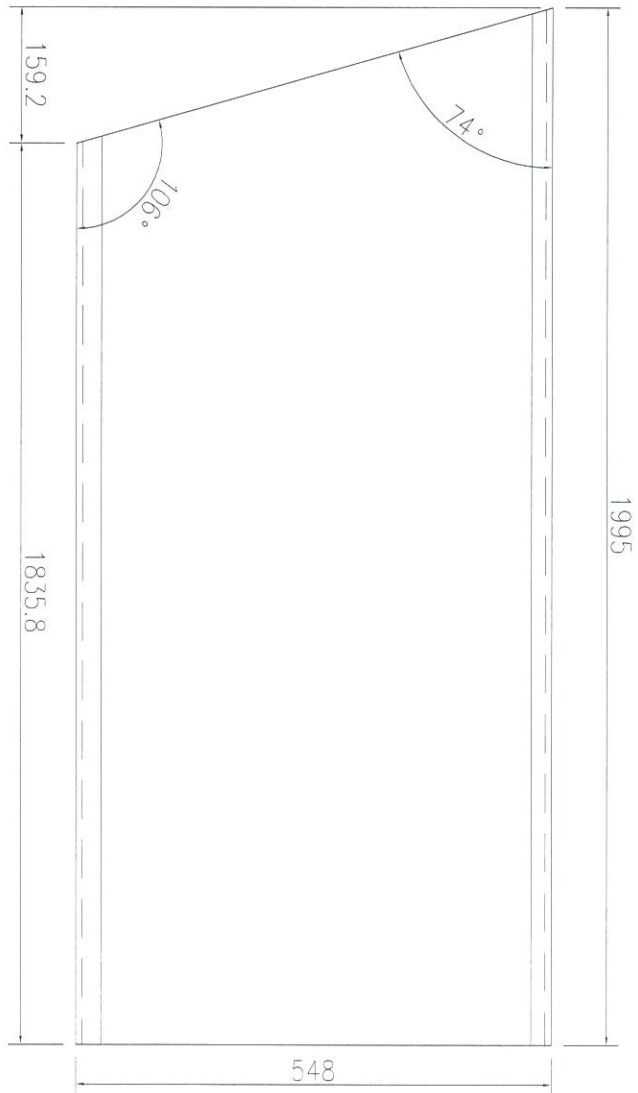
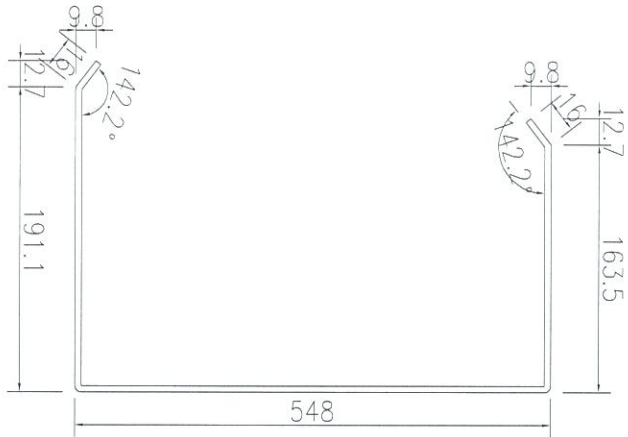
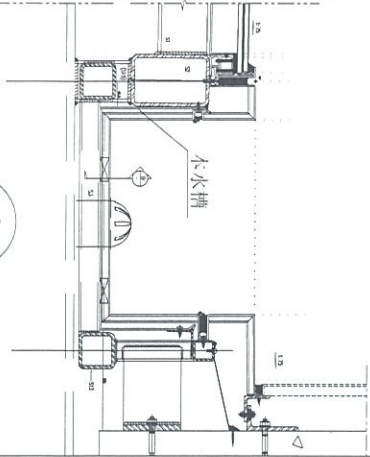
工程號

J-837

地盤

觀塘

2
4001

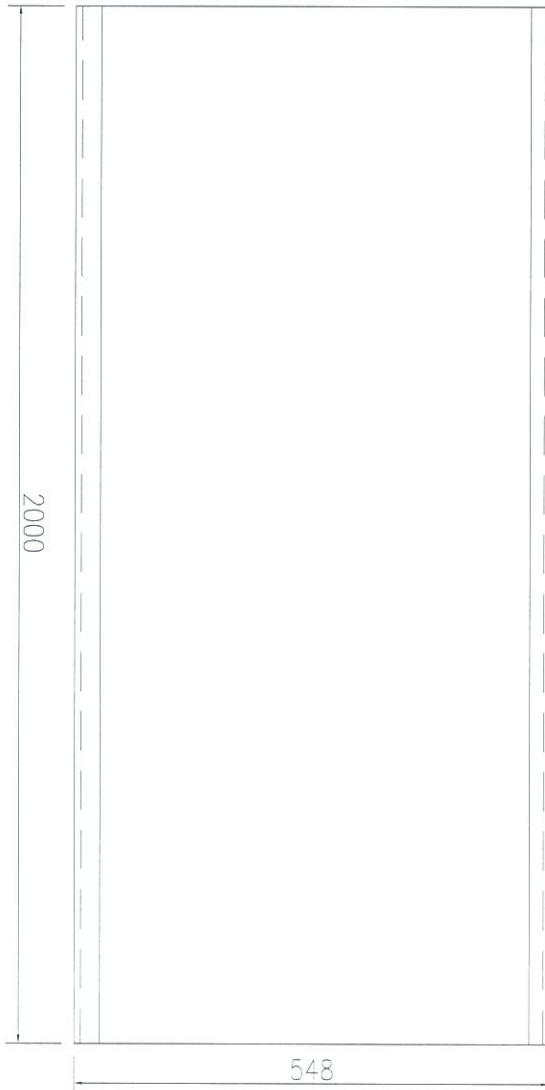
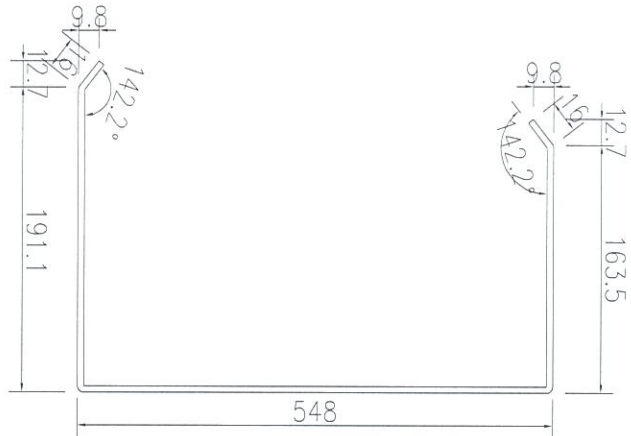
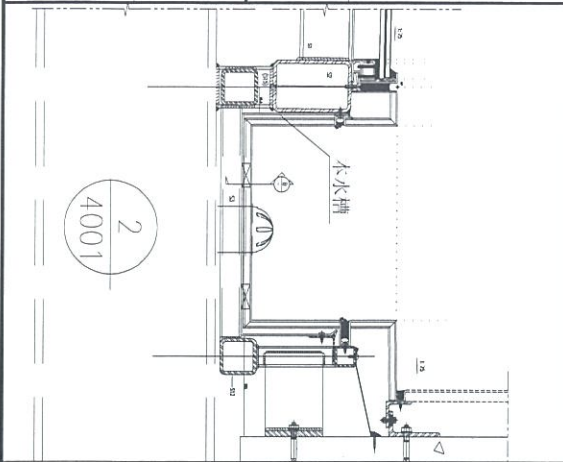


数量	备注
1	

名稱	水槽鐵件加工圖	制圖	吳禱瑜	2019.7.29	修改	
材料	3mm厚鐵板	復核			日期	
顏色	熱浸鋅	批准			圖號	J837-SK-SC6



工程號 J-837 地盤 觀塘



数量	9	备注
----	---	----

名稱	水槽鐵件加工圖	制圖	吳偉瑜	2019.7.29	修改	
材料	3mm厚鐵板	復核			日期	
顏色	銀灰	批准			圖號	J-837-SK-SC7

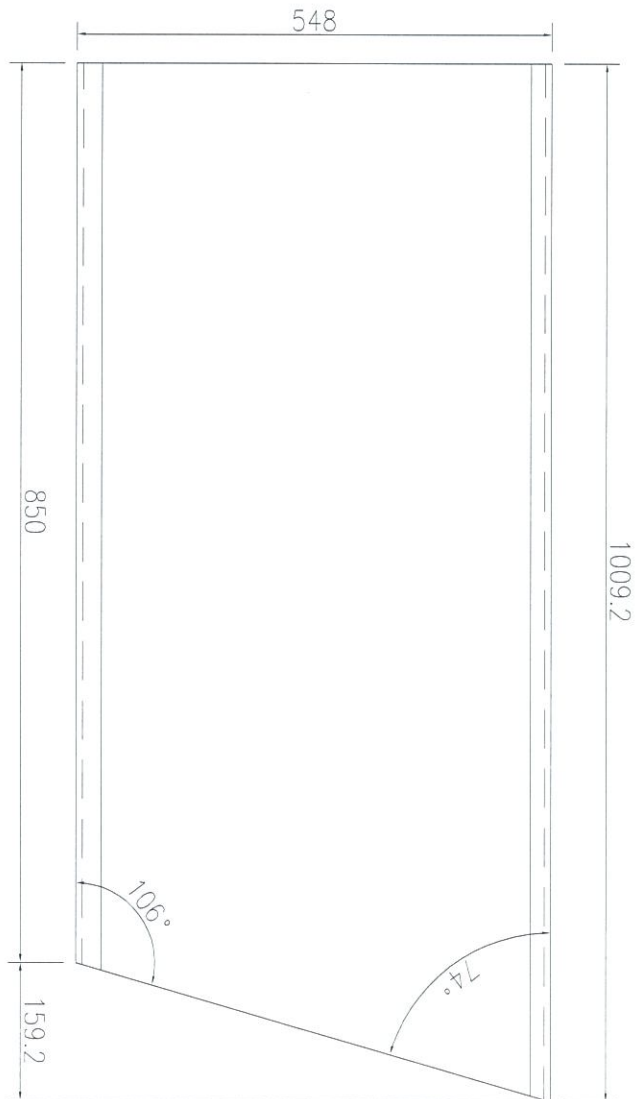
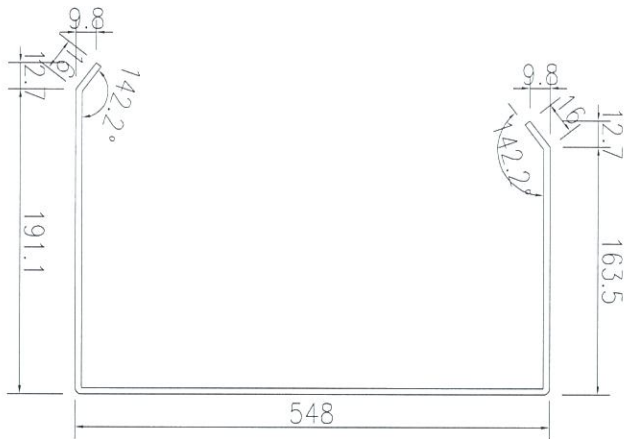
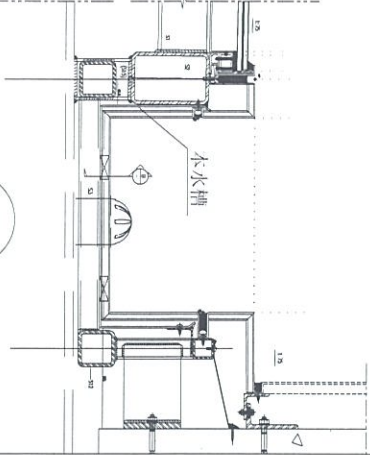
EG-DWG3



美特鋁質 有限公司
MIDI Aluminium Fabricator Ltd.

工程號 J-837 地盤 觀塘

2
4001



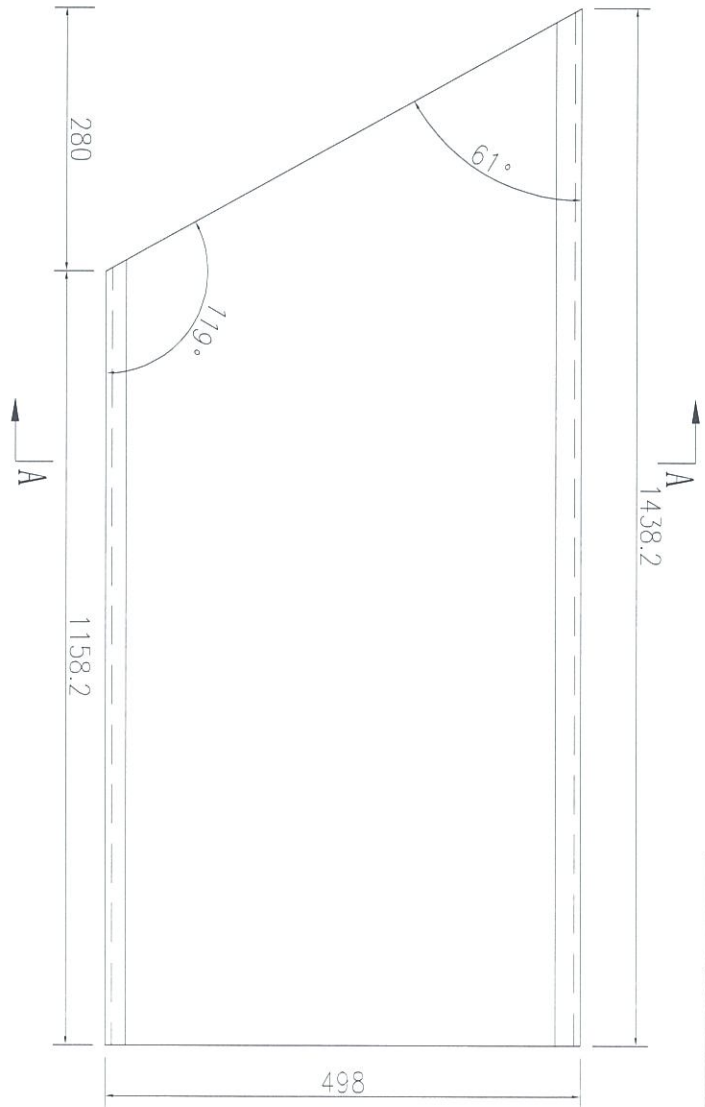
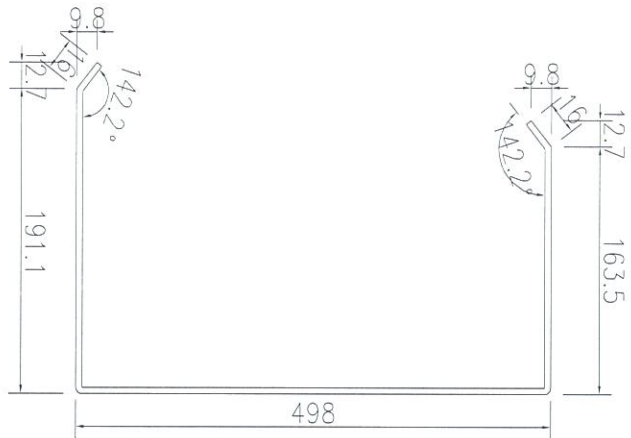
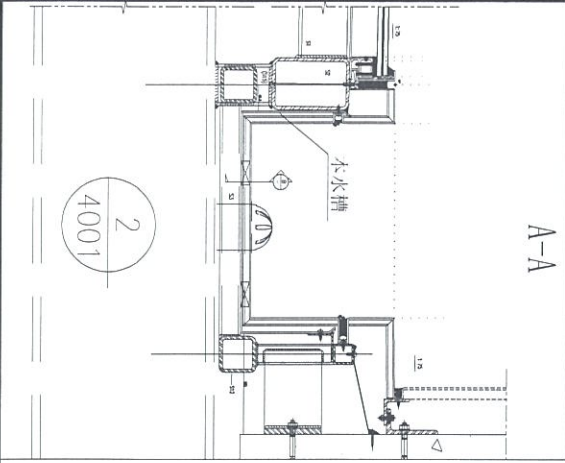
数量	备注
1	

名稱	水槽鐵件加工圖	制圖	吳禮瑜	2019.7.29	修改	
材料	3mm厚鐵板	復核			日期	
顏色	熱浸鋅	批准			圖號	J-837-SK-SC8



美特鋁質 有限公司
MIDI Aluminium Fabricator Ltd.

工程號	J-837	地盤	截塘
-----	-------	----	----

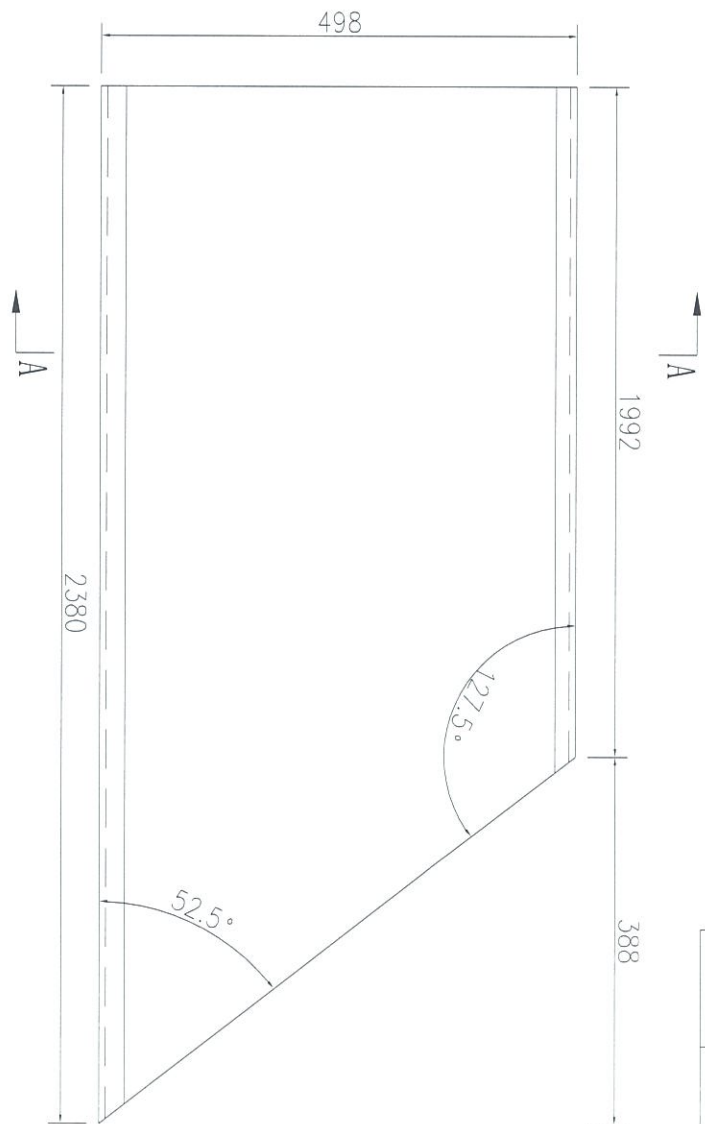
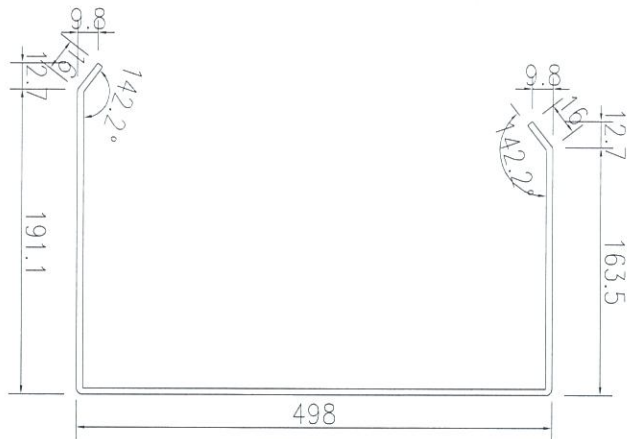
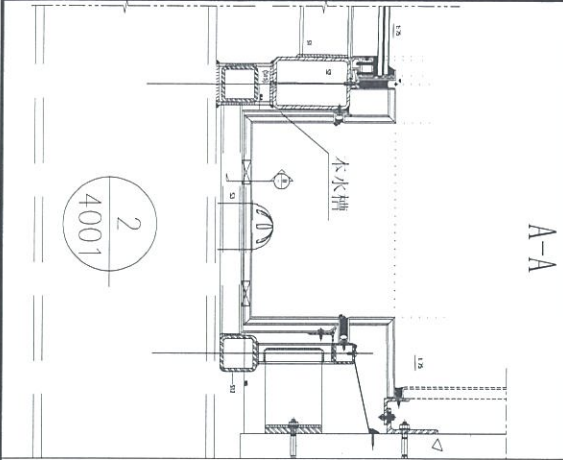


数量	备注
1	

名稱	水槽鐵件加工圖	制圖	吳禱瑜	2019.7.29	修改	
材料	3mm厚鐵板	復核			日期	
顏色	熱浸鋅	批准			圖號	J837-SK-SC9



工程號 J-837 地盤 觀塘



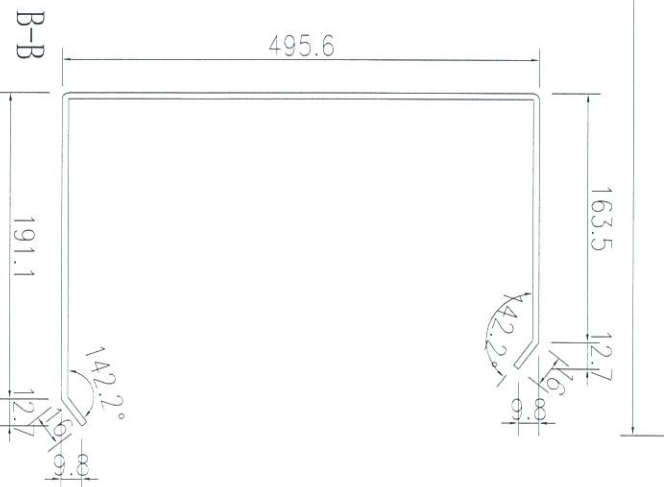
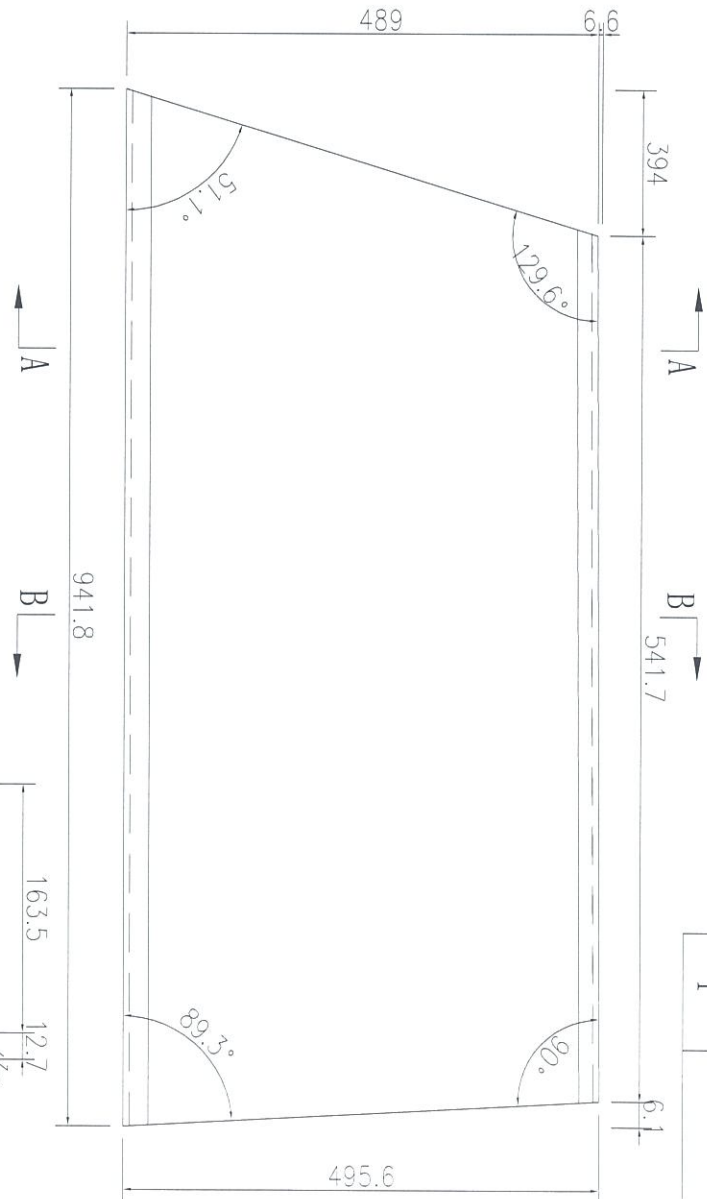
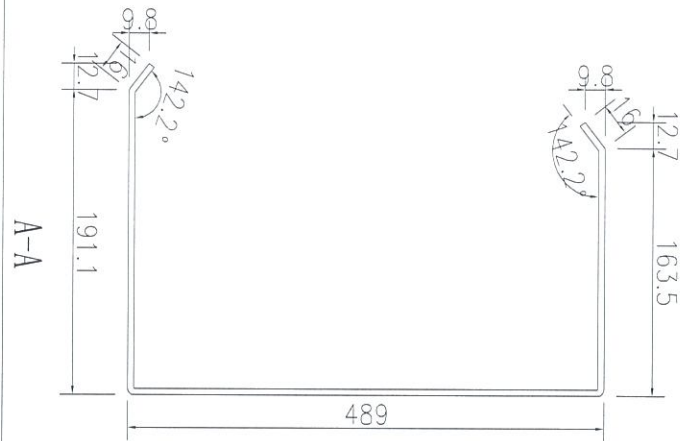
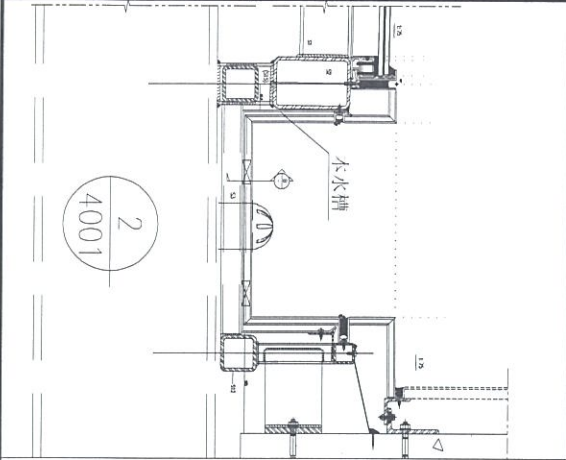
数量	备注
1	

名稱	水槽鐵件加工圖	制圖	吳璋瑜	2019.7.29	修改	
材料	3mm厚鐵板	復核			日期	
顏色	熱浸鋅	批准			圖號	J837-SK-SC10



美特鋁質 有限公司
MIDI Aluminium Fabricator Ltd.

工程號	J-837	地盤	觀塘
-----	-------	----	----



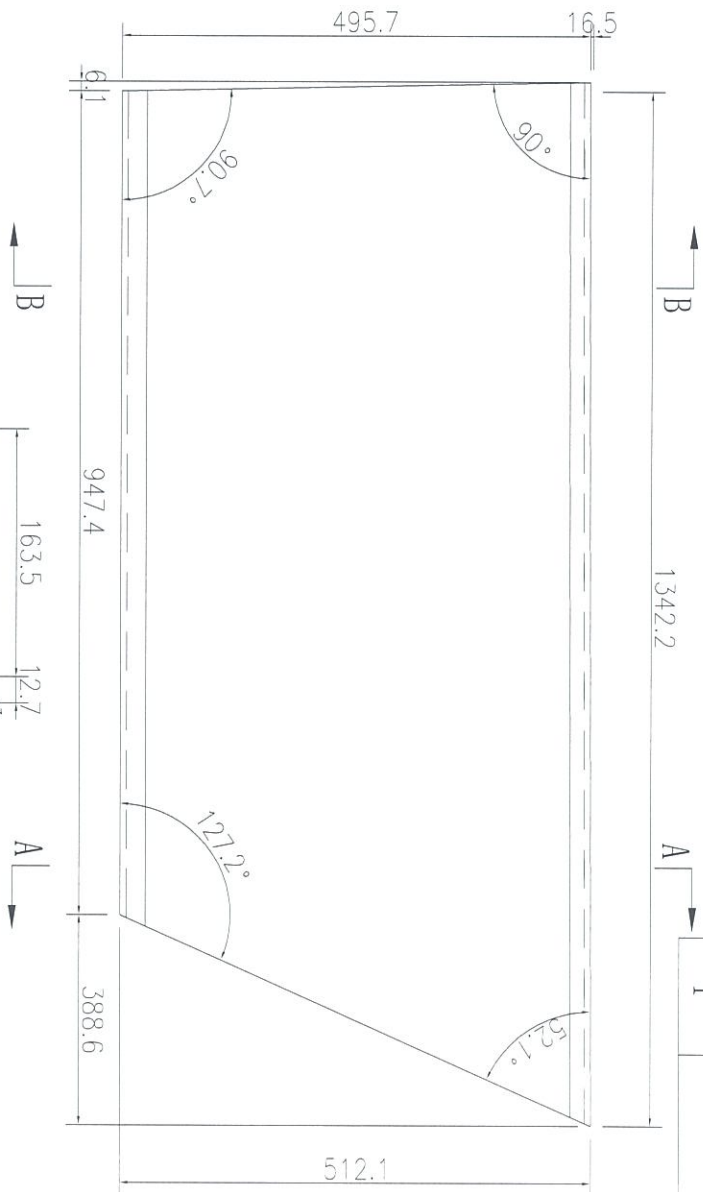
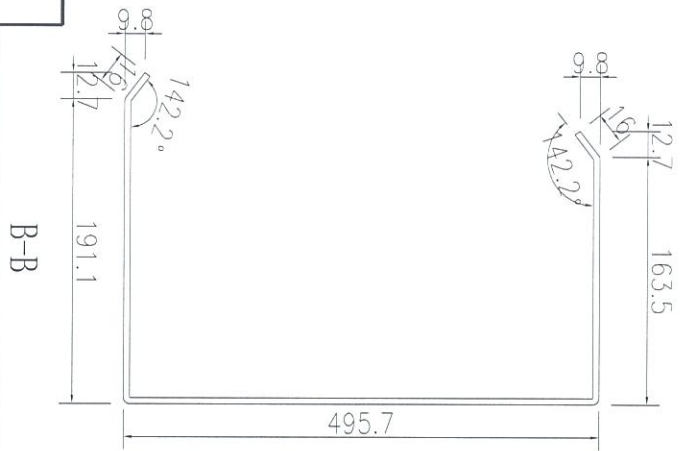
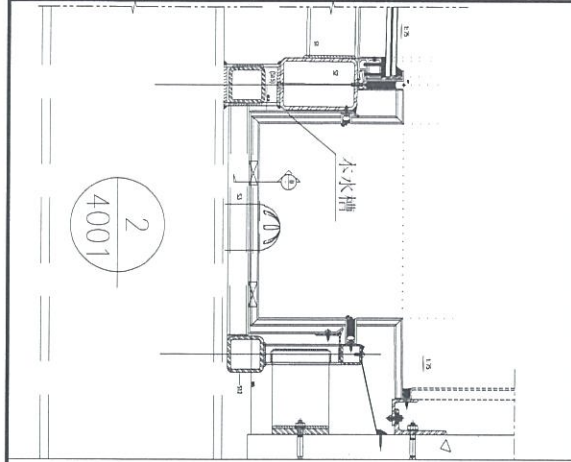
数量	备注
1	

名稱	水槽鐵件加工圖	制圖	吳偉瑜	2019.7.29	修改	
材料	3mm厚鐵板	復核			日期	
顏色	熱浸鋅	批准			圖號	J-837-SK-SC11



美特鋁質 有限公司
MIDI Aluminium Fabricator Ltd.

工程號 J-837 地盤 觀塘



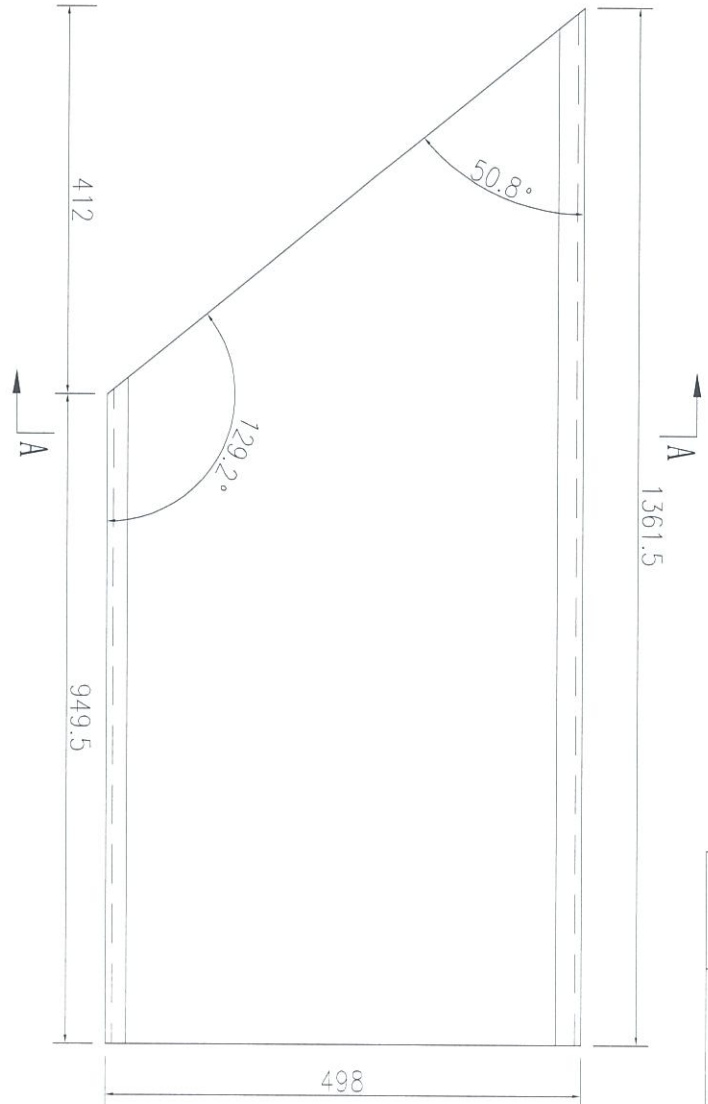
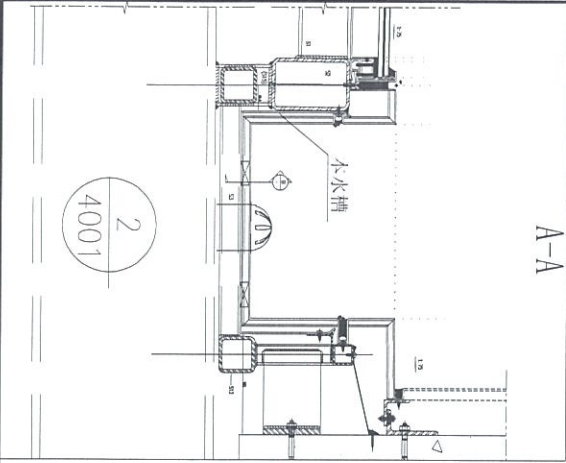
数量	备注
1	

名稱	水槽鐵件加工圖	制圖	吳禪瑜	2019.7.29	修改	
材料	3mm厚鐵板	復核			日期	
顏色	熱浸鋅	批准			圖號	J837-SK-SC12



美特鋁質 有限公司
MIDI Aluminium Fabricator Ltd.

工程號	J-837	地盤	觀塘
-----	-------	----	----



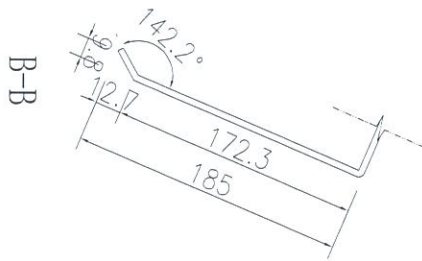
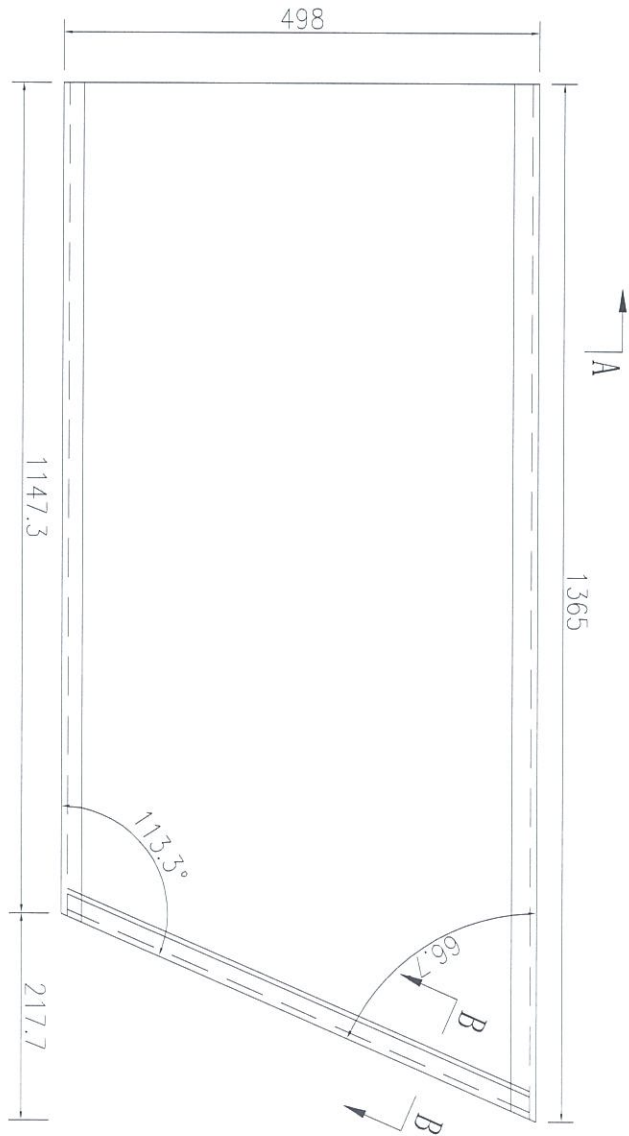
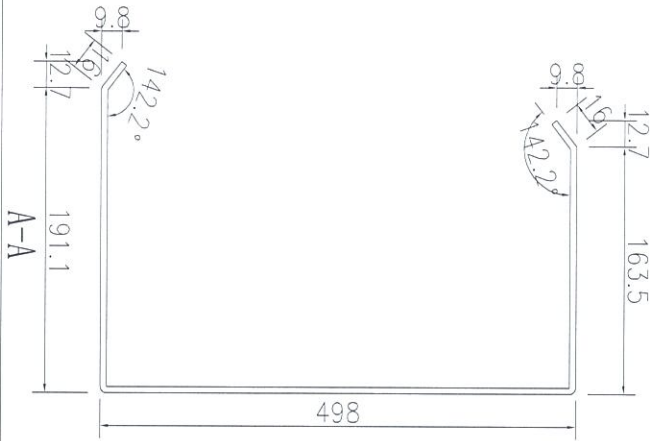
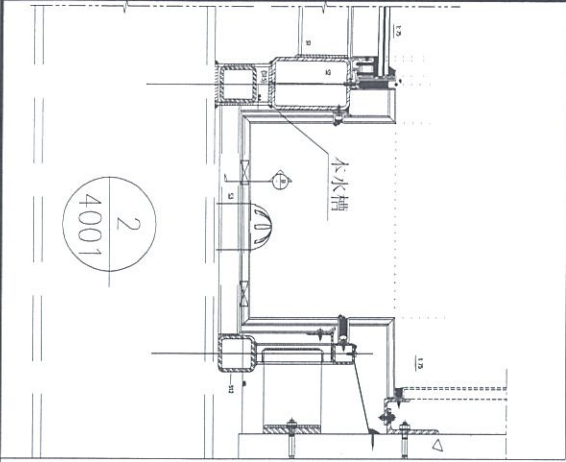
数量	备注
1	

名稱	水槽鐵件加工圖	制圖	吳禮瑜	2019.7.29	修改	
材料	3mm厚鐵板	復核			日期	
顏色	熱浸鋅	批准			圖號	J-837-SK-SC13



美特鋁質 有限公司
MIDI Aluminium Fabricator Ltd.

工程號 J-837 地盤 觀塘

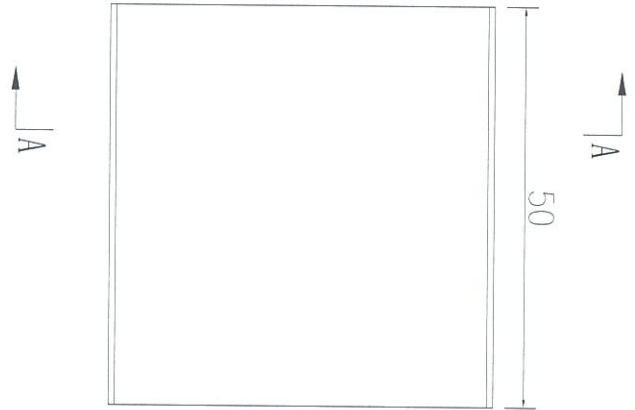
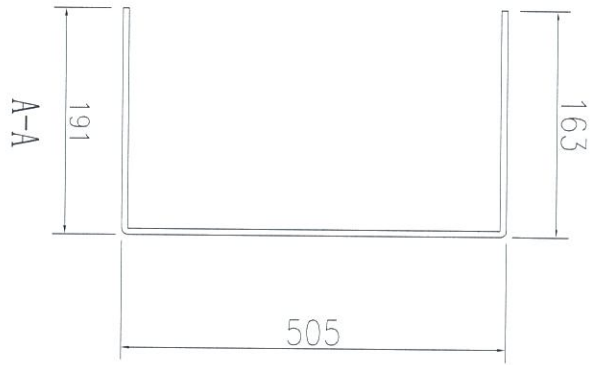
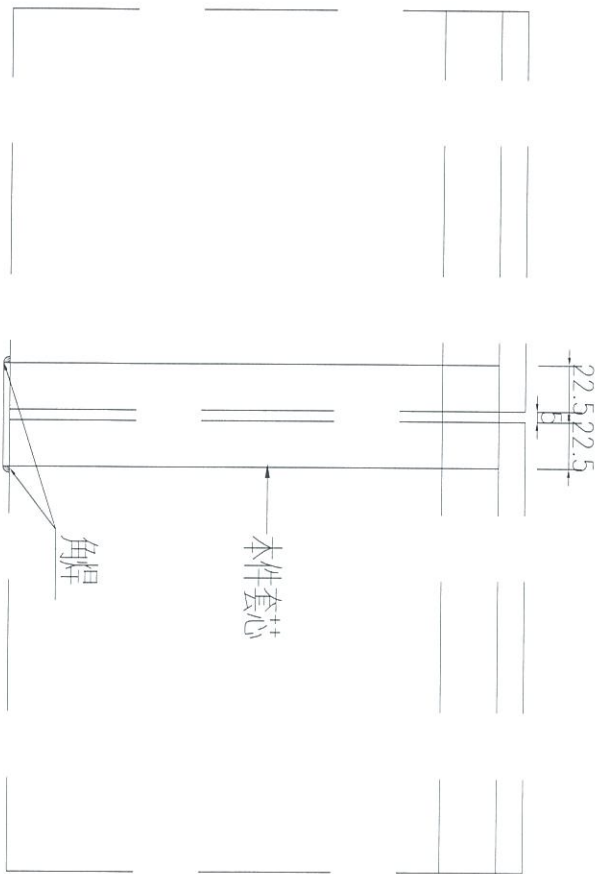


数量	备注
1	

名稱	水槽鐵件加工圖	制圖	吳禮瑜	2019.7.29	修改	
材料	3mm厚鐵板	復核			日期	
顏色	熱浸鋅	批准			圖號	J837-SK-SC14



工程號 J-837 地盤 觀塘



說明：適用於J837-SK-SC1/3/4/9/13

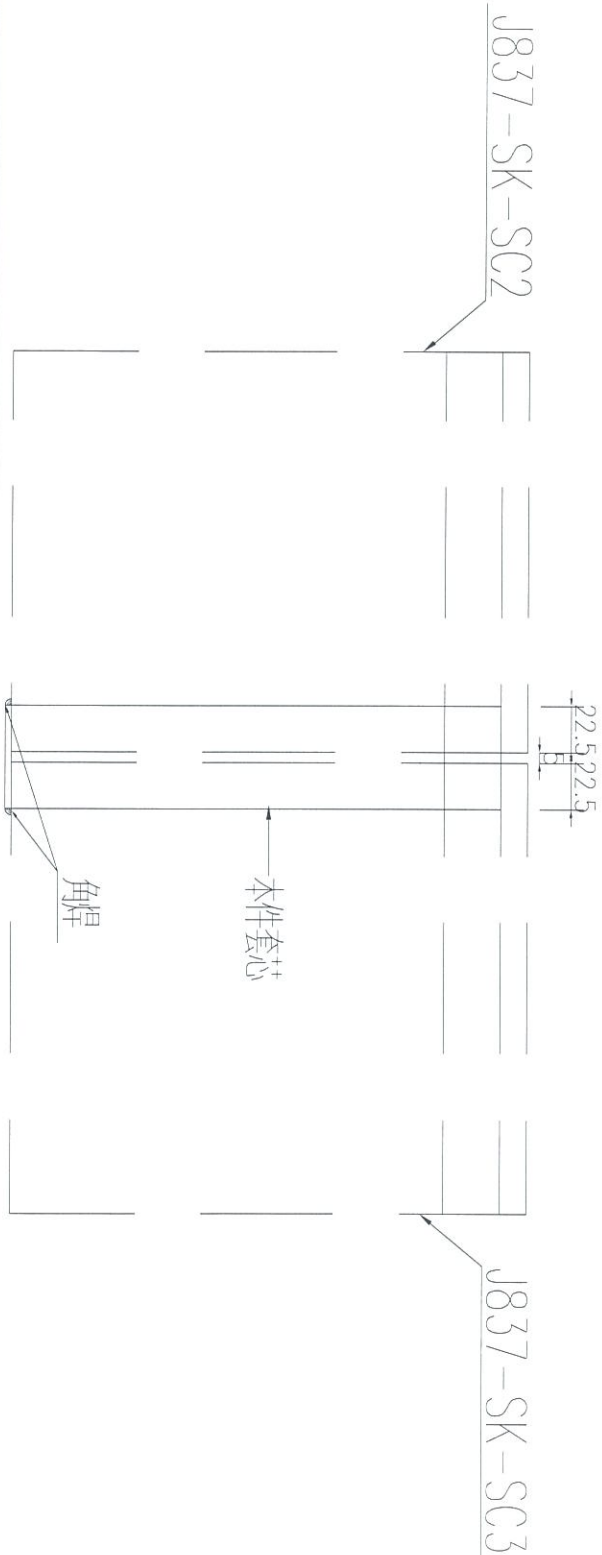
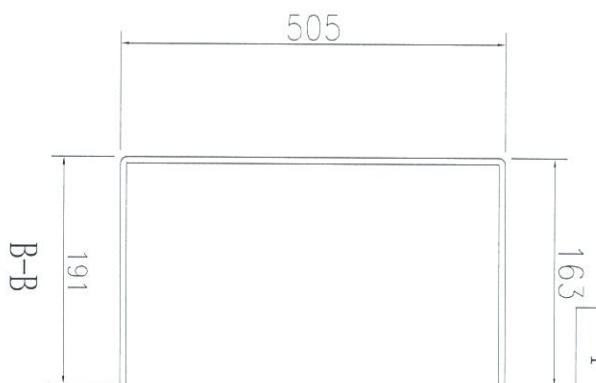
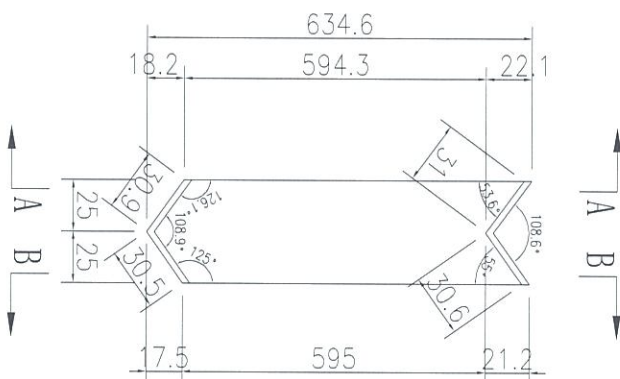
数量	备注
7	

名稱	鍍鋅鐵板加工圖	制圖	吳禕瑜	2019.7.29	修改		
材料	3mm厚鐵板	復核			日期		
顏色	熱浸鋅	批准			圖號	SK-SC-TX1	



工程號 J-837 地盤 觀塘

說明：適用於J837-SK-SC2



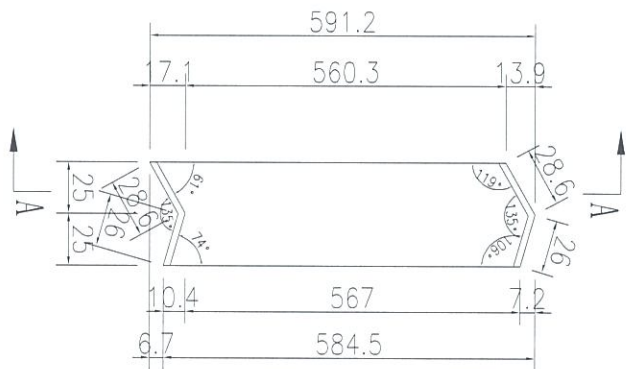
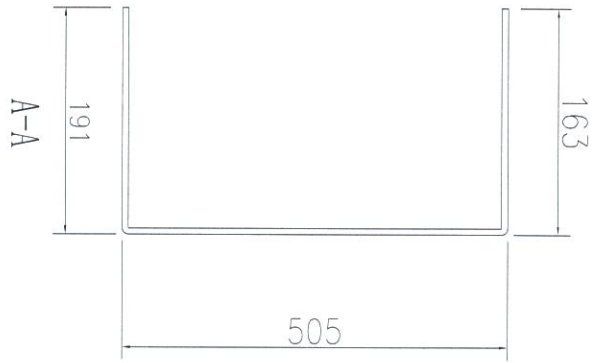
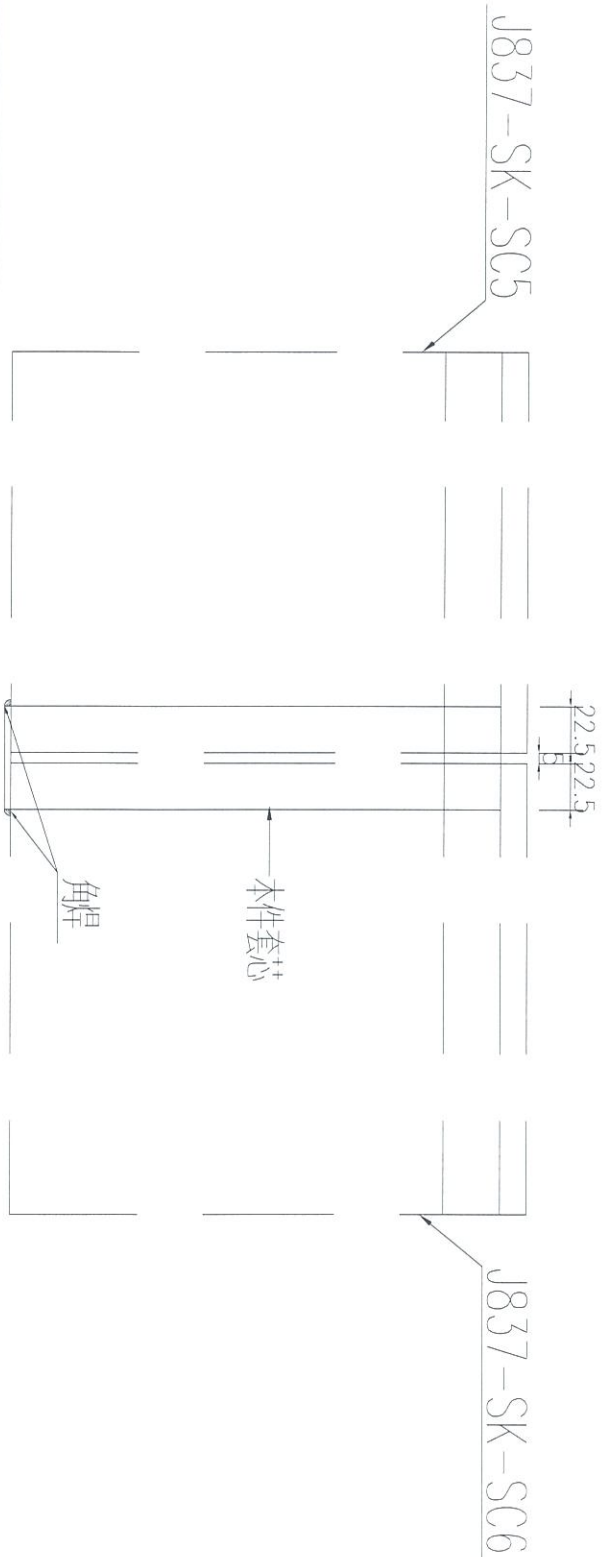
数量	备注
1	

名稱	鍍鋅鐵板加工圖	制圖	吳禱瑜	2019.7.29	修改	
材料	3mm厚鐵板	復核			日期	
顏色	銀灰	批准			圖號	SK-SC-TX2



工程號 J-837 地盤 觀塘

說明：適用於J837-SK-SC5



数量	备注
1	

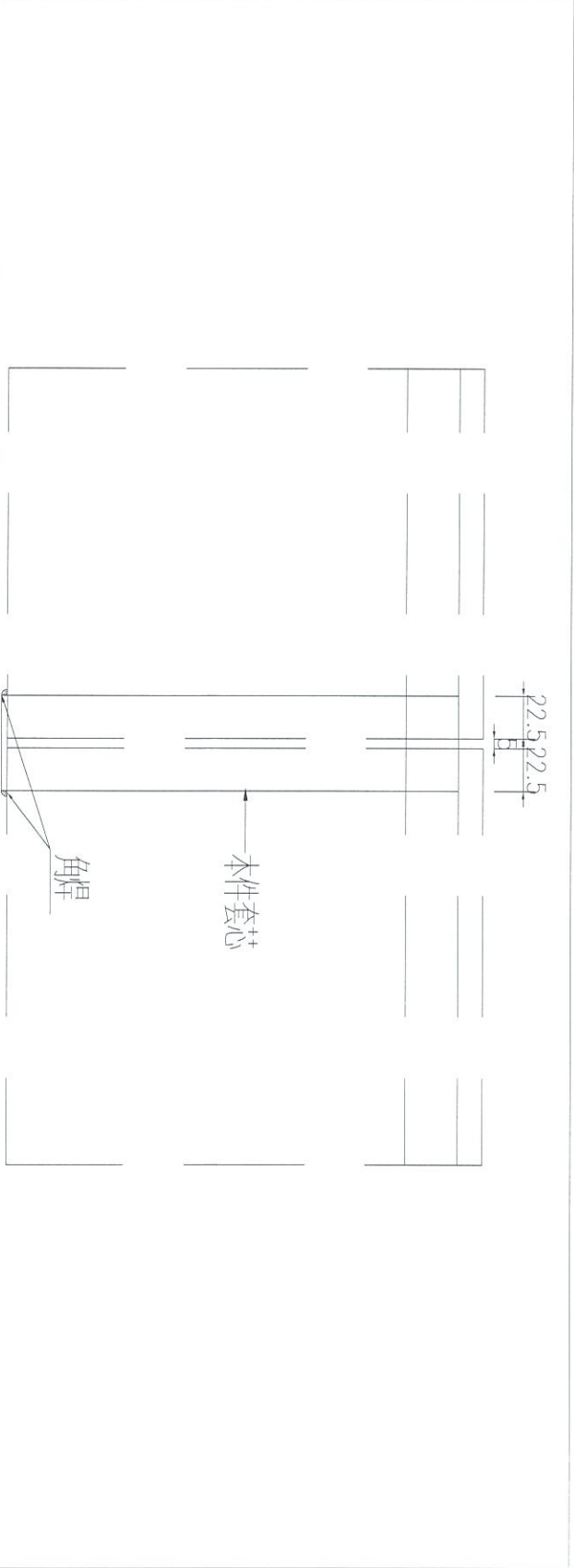
名稱	鍍鋅鐵板加工圖	制圖	吳禛瑜	2019.7.29	修改	
材料	3mm厚鐵板	復核			日期	
顏色	熱浸鋅	批准			圖號	SK-SC-TX3

EG-DWG3

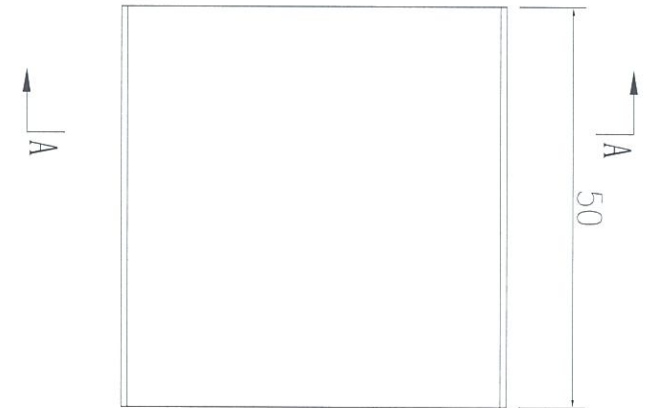
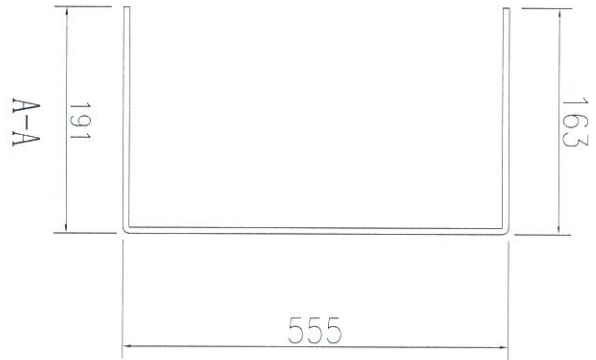


美特鋁質 有限公司
MIDI Aluminium Fabricator Ltd.

工程號	J-837	地盤	觀塘
-----	-------	----	----



說明：適用於J837-SK-SC6/7



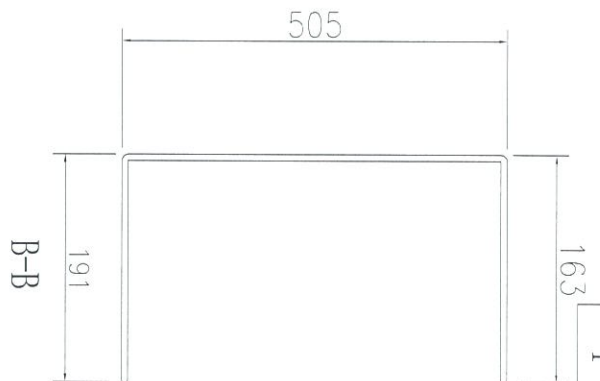
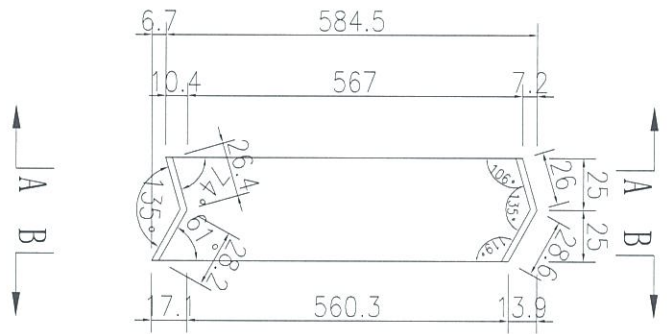
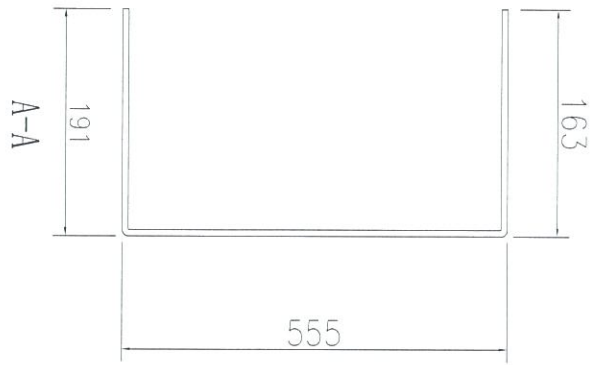
数量	备注
10	

名稱	鍍鋅鐵板加工圖	制圖	吳禱瑜	2019.7.29	修改	
材料	3mm厚鐵板	復核			日期	
顏色	熱浸鋅	批准			圖號	SK-SC-TX4

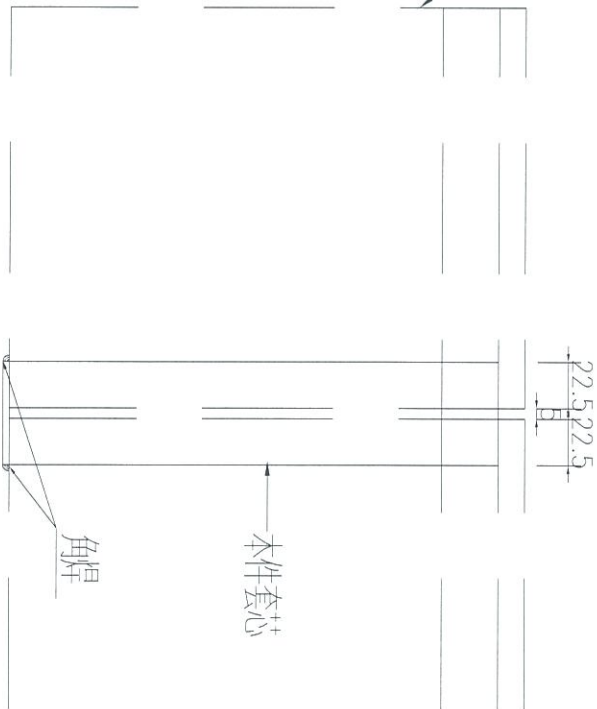


工程號 J-837 地盤 觀塘

說明：適用於J837-SK-SC8



J837-SK-SC8



J837-SK-SC9

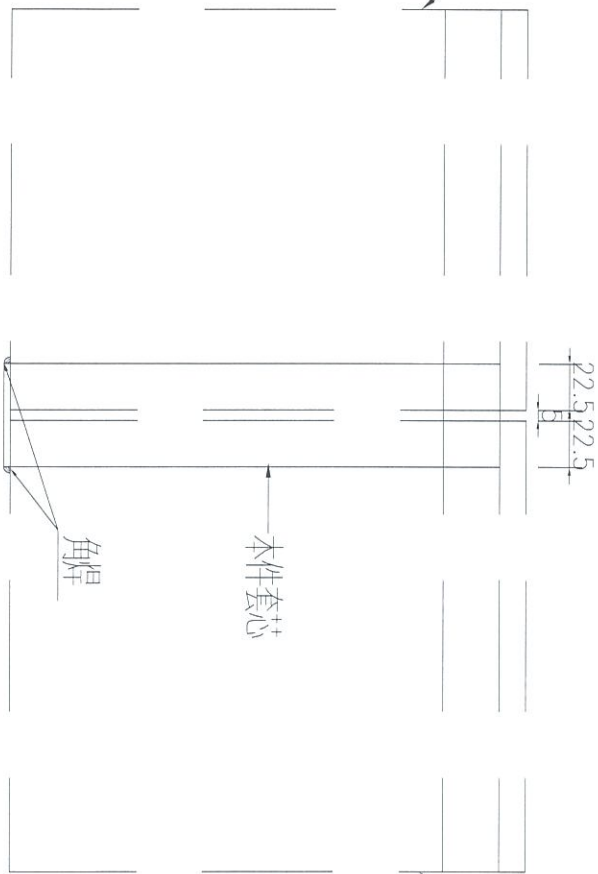
数量	备注
1	

名稱	鍍鋅鐵板加工圖	制圖	吳璋瑜	2019.7.29	修改	
材料	3mm厚鐵板	復核			日期	
顏色	熟浸鋅	批准			圖號	SK-SC-TX5

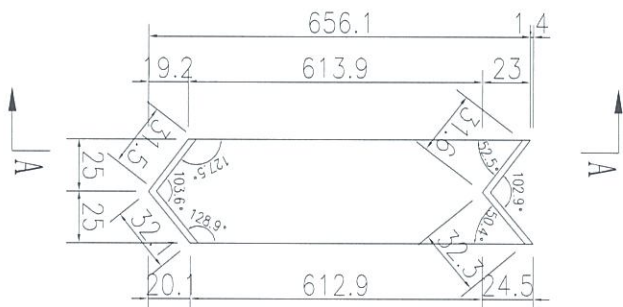
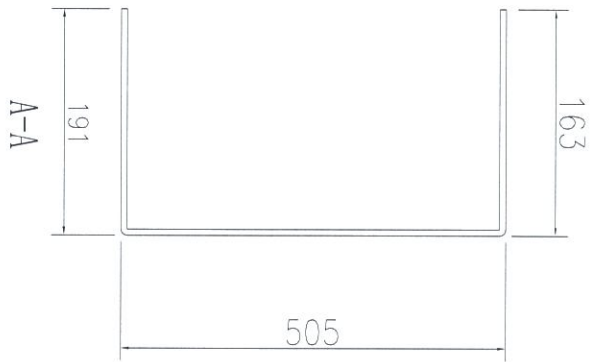
工程號 J-837 地盤 觀塘

說明：適用於J837-SK-SC10

J837-SK-SC10



J837-SK-SC11



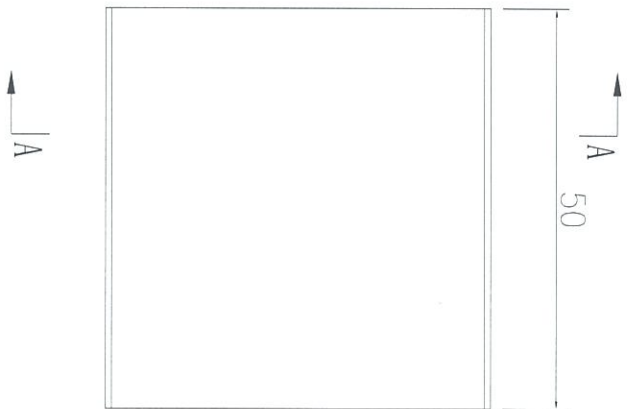
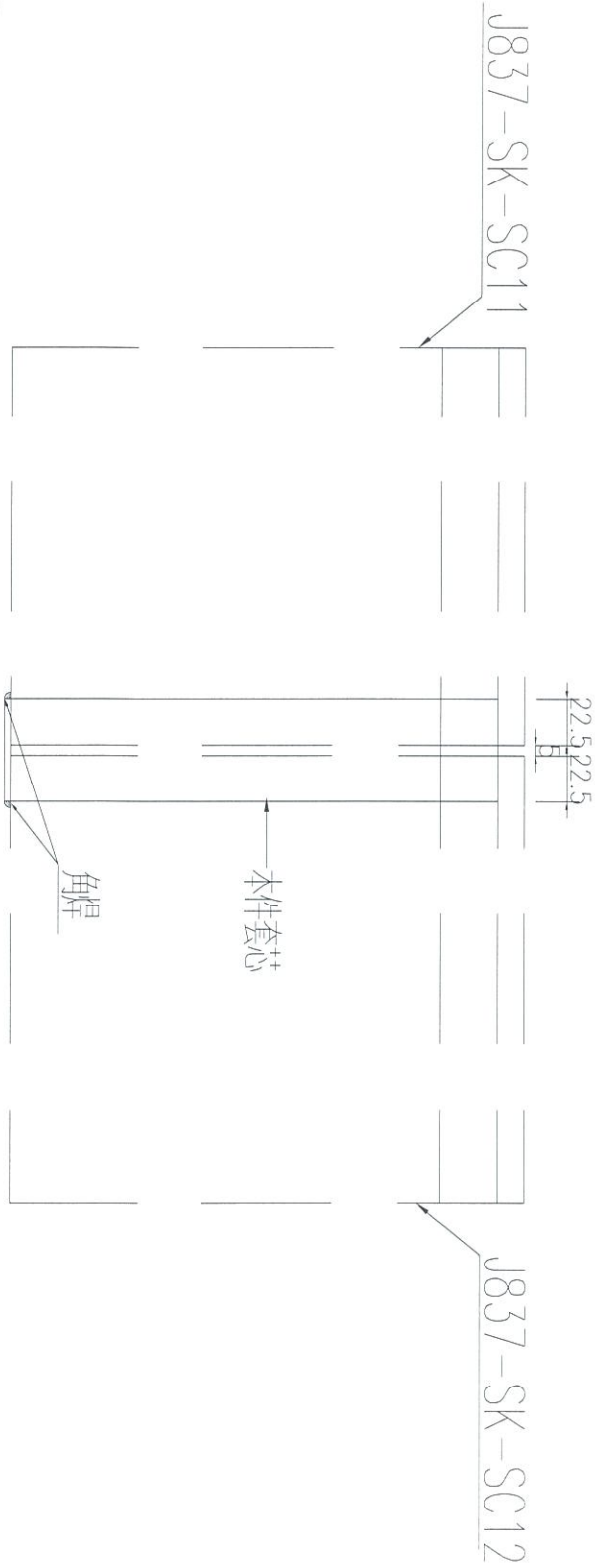
数量	备注
1	

名稱	鍍鋅鐵板加工圖	制圖	吳禛瑜	2019.7.29	修改	
材料	3mm厚鐵板	復核			日期	
顏色	熱浸鋅	批准			圖號	SK-SC-TX6



工程號 J-837 地盤 觀塘

說明：適用於J837-SK-SC11



数量	备注
1	

名稱	鍍鋅鐵板加工圖	制圖	吳禕瑜	2019.7.29	修改	
材料	3mm厚鐵板	復核			日期	
顏色	熱浸鋅	批准			圖號	SK-SC-TX7

