



工程指示 / 要求簡箋(E.I.)

工程指示編號：EI/0749/19

修改版次：-

工程編號：J837 平台

工程名稱：觀塘 裕民坊平台

工程項目：地盤用鐵件加工圖(天窗 SKYLIGHT) (第二批)

收件人：Maggie

發件人：Leung Hin Wai

日期：25/6-2019

要求提供 / 確認 事項：

- | | | |
|------------------------------------|-------------------------------------|-------------------------------|
| <input type="checkbox"/> 初步鋁料 B.M. | <input type="checkbox"/> 加工拆圖，然後生產 | <input type="checkbox"/> 尺寸表 |
| <input type="checkbox"/> 正式鋁料 B.M. | <input type="checkbox"/> 技術上資料 / 指示 | <input type="checkbox"/> 報價 |
| <input type="checkbox"/> 配件 B.M. | <input type="checkbox"/> 樣辦或貨品說明書 | <input type="checkbox"/> 分判合約 |
| <input type="checkbox"/> 其他：_____ | | |

內容：

現附上天窗鐵件加工圖，請加工並須驗料 100%目測，20%磁粉

請在 09/07-2019 前完成上列要求。

附：- 1+14頁

以上項目為：

- 原合約工程包 原合約工程加 / 減賬 新工程報價

原因：-

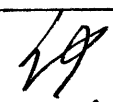
分發東莞各部門：

- () 生產技術總監 連附件 () 技術部 連附件 () 生產部 連附件 () 機械設計部 連附件
 () 採購部 連附件 () 生產統籌部 連附件
 () 質檢部 連附件 () 會計部 連附件 () 報關組 連附件 () 其他 _____ 連附件


分發香港各部門：

- () 行政部 連附件 () 會計部 連附件 () 統籌部 連附件 () 工程部地盤科文(柄) 連附件
 () 採購部 連附件 () QS 部 連附件 () 維修部 連附件 () 其他 _____ 連附件

傳遞編號：

發件人簽署： 

項目經理簽署： 

|  | | 工程號: J-837 | 計算: | Kin | 日期: | 25/6/2019 | 送呈:施哥 | | | | |
|---|------|------------|----------|------|-----------|----------------|-------|----|---------|----------|----|
| 地盤名稱: 觀塘項目 | | 核對: | Wai | 日期: | 25/6/2019 | 副本: | | | | | |
| 項目類別: 天窗 | | 批准: | | 日期: | | | | | | | |
| 修改版次: | | A/C Code: | 鐵件總重量KG: | | 459.62 | 此BM依據最新施工圖資料計算 | | | | | |
| 序號 | 修改內容 | 鐵件圖號 | 圖紙名稱 | 顏色 | 數量 | 後備 | 總數 | 單位 | 單件 (kg) | 總重量 (kg) | 備注 |
| 1 | | J837-TK-01 | 鐵巴加工圖 | 熱浸鍍鋅 | 580 | 0 | 580 | 件 | 0.063 | 36.44 | |
| 2 | | J837-TK-02 | 鐵巴加工圖 | 熱浸鍍鋅 | 320 | 0 | 320 | 件 | 0.098 | 31.41 | |
| 3 | | J837-TK-03 | 鐵巴加工圖 | 熱浸鍍鋅 | 68 | 0 | 68 | 件 | 0.196 | 13.35 | |
| 4 | | J837-TK-51 | 鐵巴加工圖 | 熱浸鍍鋅 | 50 | 0 | 50 | 件 | 3.043 | 152.15 | |
| 5 | | J837-TK-52 | 鐵巴加工圖 | 熱浸鍍鋅 | 1 | 0 | 1 | 件 | 3.492 | 3.49 | |
| 6 | | J837-TK-53 | 鐵巴加工圖 | 熱浸鍍鋅 | 1 | 0 | 1 | 件 | 3.462 | 3.46 | |
| 7 | | J837-TK-54 | 鐵巴加工圖 | 熱浸鍍鋅 | 1 | 0 | 1 | 件 | 3.433 | 3.43 | |
| 8 | | J837-TK-55 | 鐵巴加工圖 | 熱浸鍍鋅 | 1 | 0 | 1 | 件 | 3.404 | 3.40 | |
| 9 | | J837-TK-56 | 鐵巴加工圖 | 熱浸鍍鋅 | 1 | 0 | 1 | 件 | 3.376 | 3.38 | |
| 10 | | J837-TK-57 | 鐵巴加工圖 | 熱浸鍍鋅 | 1 | 0 | 1 | 件 | 3.346 | 3.35 | |
| 11 | | J837-TK-58 | 鐵巴加工圖 | 熱浸鍍鋅 | 1 | 0 | 1 | 件 | 3.320 | 3.32 | |
| 12 | | J837-TK-59 | 鐵巴加工圖 | 熱浸鍍鋅 | 1 | 0 | 1 | 件 | 3.292 | 3.29 | |
| 13 | | J837-TK-60 | 鐵巴加工圖 | 熱浸鍍鋅 | 1 | 0 | 1 | 件 | 3.263 | 3.26 | |
| 14 | | J837-TK-61 | 鐵巴加工圖 | 熱浸鍍鋅 | 1 | 0 | 1 | 件 | 3.236 | 3.24 | |
| 15 | | J837-TK-62 | 鐵巴加工圖 | 熱浸鍍鋅 | 1 | 0 | 1 | 件 | 3.209 | 3.21 | |
| 16 | | J837-TK-63 | 鐵巴加工圖 | 熱浸鍍鋅 | 1 | 0 | 1 | 件 | 3.180 | 3.18 | |
| 17 | | J837-TK-64 | 鐵巴加工圖 | 熱浸鍍鋅 | 1 | 0 | 1 | 件 | 3.154 | 3.15 | |
| 18 | | J837-TK-65 | 鐵巴加工圖 | 熱浸鍍鋅 | 1 | 0 | 1 | 件 | 3.127 | 3.13 | |
| 19 | | J837-TK-66 | 鐵巴加工圖 | 熱浸鍍鋅 | 1 | 0 | 1 | 件 | 3.411 | 3.41 | |
| 20 | | J837-TK-67 | 鐵巴加工圖 | 熱浸鍍鋅 | 1 | 0 | 1 | 件 | 3.383 | 3.38 | |

| 美特鋁質有限公司 MID Aluminium Fabricator Ltd. | | 工程號: J-837 | 計算: | Kin | 日期: | 25/6/2019 | 送呈:施哥 |
|---|------|------------|------|-----|-----------|-----------|----------|
| 地盤名稱: 觀塘項目 | | 核對: | Wai | 日期: | 25/6/2019 | 副本: | |
| 項目類別: 天窗 | | 批准: | | 日期: | | | |
| 修改版次: | | A/C Code: | 數量 | 後備 | 總數 | 鐵件總重量KG: | 459.62 |
| 鐵件圖號 | | 圖紙名稱 | 顏色 | 數量 | 後備 | 單位 | 總重量 (kg) |
| 序號 | 修改內容 | 鐵件圖號 | 顏色 | 數量 | 後備 | 單位 | 總重量 (kg) |
| 21 | | J837-TK-68 | 熱浸鍍鋅 | 1 | 0 | 件 | 3.35 |
| 22 | | J837-TK-69 | 熱浸鍍鋅 | 1 | 0 | 件 | 3.32 |
| 23 | | J837-TK-70 | 熱浸鍍鋅 | 1 | 0 | 件 | 3.30 |
| 24 | | J837-TK-71 | 熱浸鍍鋅 | 1 | 0 | 件 | 3.27 |
| 25 | | J837-TK-72 | 熱浸鍍鋅 | 1 | 0 | 件 | 3.24 |
| 26 | | J837-TK-73 | 熱浸鍍鋅 | 1 | 0 | 件 | 3.17 |
| 27 | | J837-TK-74 | 熱浸鍍鋅 | 1 | 0 | 件 | 3.18 |
| 28 | | J837-TK-75 | 熱浸鍍鋅 | 1 | 0 | 件 | 3.16 |
| 29 | | J837-TK-76 | 熱浸鍍鋅 | 1 | 0 | 件 | 3.128 |
| 30 | | J837-TK-77 | 熱浸鍍鋅 | 1 | 0 | 件 | 3.563 |
| 31 | | J837-TK-78 | 熱浸鍍鋅 | 1 | 0 | 件 | 3.58 |
| 32 | | J837-TK-79 | 熱浸鍍鋅 | 1 | 0 | 件 | 3.130 |
| 33 | | J837-TK-80 | 熱浸鍍鋅 | 1 | 0 | 件 | 3.158 |
| 34 | | J837-TK-81 | 熱浸鍍鋅 | 1 | 0 | 件 | 3.183 |
| 35 | | J837-TK-82 | 熱浸鍍鋅 | 1 | 0 | 件 | 3.212 |
| 36 | | J837-TK-83 | 熱浸鍍鋅 | 1 | 0 | 件 | 3.239 |
| 37 | | J837-TK-84 | 熱浸鍍鋅 | 1 | 0 | 件 | 3.265 |
| 38 | | J837-TK-85 | 熱浸鍍鋅 | 1 | 0 | 件 | 3.295 |
| 39 | | J837-TK-86 | 熱浸鍍鋅 | 1 | 0 | 件 | 3.324 |
| 40 | | J837-TK-87 | 熱浸鍍鋅 | 1 | 0 | 件 | 3.350 |

此BM依據最新施工圖資料計算

備注

| 美特鋁質有限公司 MIDI Aluminium Fabricator Ltd. | | 工程號: J-837 | 計算: | Kin | 日期: | 25/6/2019 | 送呈:施哥 | |
|--|------|-------------|-------|------|-----------|-----------|-----------|----------|
| 地盤名稱: 觀塘項目 | | 核對: | Wai | 日期: | 25/6/2019 | 副本: | | |
| 項目類別: 天窗 | | 批准: | | 日期: | | | | |
| 修改版次: | | A/C Code: | 數量 | 後備 | 總數 | 鐵件總重量KG: | 459.62 | |
| 序號 | 修改內容 | 鐵件圖號 | 圖紙名稱 | 顏色 | 數量 | 單位 | 單件重量 (kg) | 總重量 (kg) |
| 41 | | J837-TK-88 | 鐵巴加工圖 | 熱浸鍍鋅 | 1 | 件 | 3.381 | 3.38 |
| 42 | | J837-TK-89 | 鐵巴加工圖 | 熱浸鍍鋅 | 1 | 件 | 3.408 | 3.41 |
| 43 | | J837-TK-90 | 鐵巴加工圖 | 熱浸鍍鋅 | 1 | 件 | 3.438 | 3.44 |
| 44 | | J837-TK-91 | 鐵巴加工圖 | 熱浸鍍鋅 | 1 | 件 | 3.467 | 3.47 |
| 45 | | J837-TK-92 | 鐵巴加工圖 | 熱浸鍍鋅 | 1 | 件 | 3.497 | 3.50 |
| 46 | | J837-TK-93 | 鐵巴加工圖 | 熱浸鍍鋅 | 1 | 件 | 3.125 | 3.13 |
| 47 | | J837-TK-94 | 鐵巴加工圖 | 熱浸鍍鋅 | 1 | 件 | 3.128 | 3.13 |
| 48 | | J837-TK-95 | 鐵巴加工圖 | 熱浸鍍鋅 | 1 | 件 | 3.158 | 3.16 |
| 49 | | J837-TK-96 | 鐵巴加工圖 | 熱浸鍍鋅 | 1 | 件 | 3.184 | 3.18 |
| 50 | | J837-TK-97 | 鐵巴加工圖 | 熱浸鍍鋅 | 1 | 件 | 3.213 | 3.21 |
| 51 | | J837-TK-98 | 鐵巴加工圖 | 熱浸鍍鋅 | 1 | 件 | 3.240 | 3.24 |
| 52 | | J837-TK-99 | 鐵巴加工圖 | 熱浸鍍鋅 | 1 | 件 | 3.267 | 3.27 |
| 53 | | J837-TK-100 | 鐵巴加工圖 | 熱浸鍍鋅 | 1 | 件 | 3.297 | 3.30 |
| 54 | | J837-TK-101 | 鐵巴加工圖 | 熱浸鍍鋅 | 1 | 件 | 3.328 | 3.33 |
| 55 | | J837-TK-102 | 鐵巴加工圖 | 熱浸鍍鋅 | 1 | 件 | 3.354 | 3.35 |
| 56 | | J837-TK-103 | 鐵巴加工圖 | 熱浸鍍鋅 | 1 | 件 | 3.386 | 3.39 |
| 57 | | J837-TK-104 | 鐵巴加工圖 | 熱浸鍍鋅 | 1 | 件 | 3.414 | 3.41 |
| 58 | | J837-TK-105 | 鐵巴加工圖 | 熱浸鍍鋅 | 1 | 件 | 3.444 | 3.44 |
| 59 | | J837-TK-106 | 鐵巴加工圖 | 熱浸鍍鋅 | 1 | 件 | 3.520 | 3.52 |
| 60 | | J837-TK-107 | 鐵通加工圖 | 熱浸鍍鋅 | 16 | 件 | 2.782 | 44.51 |
| 61 | | J837-TK-108 | 鐵通加工圖 | 熱浸鍍鋅 | 19 | 件 | 2.649 | 50.34 |
| 62 | | J837-TK-133 | 鐵通加工圖 | 熱浸鍍鋅 | 1 | 件 | 241.703 | 241.70 |

此BM依據最新施工圖資料計算

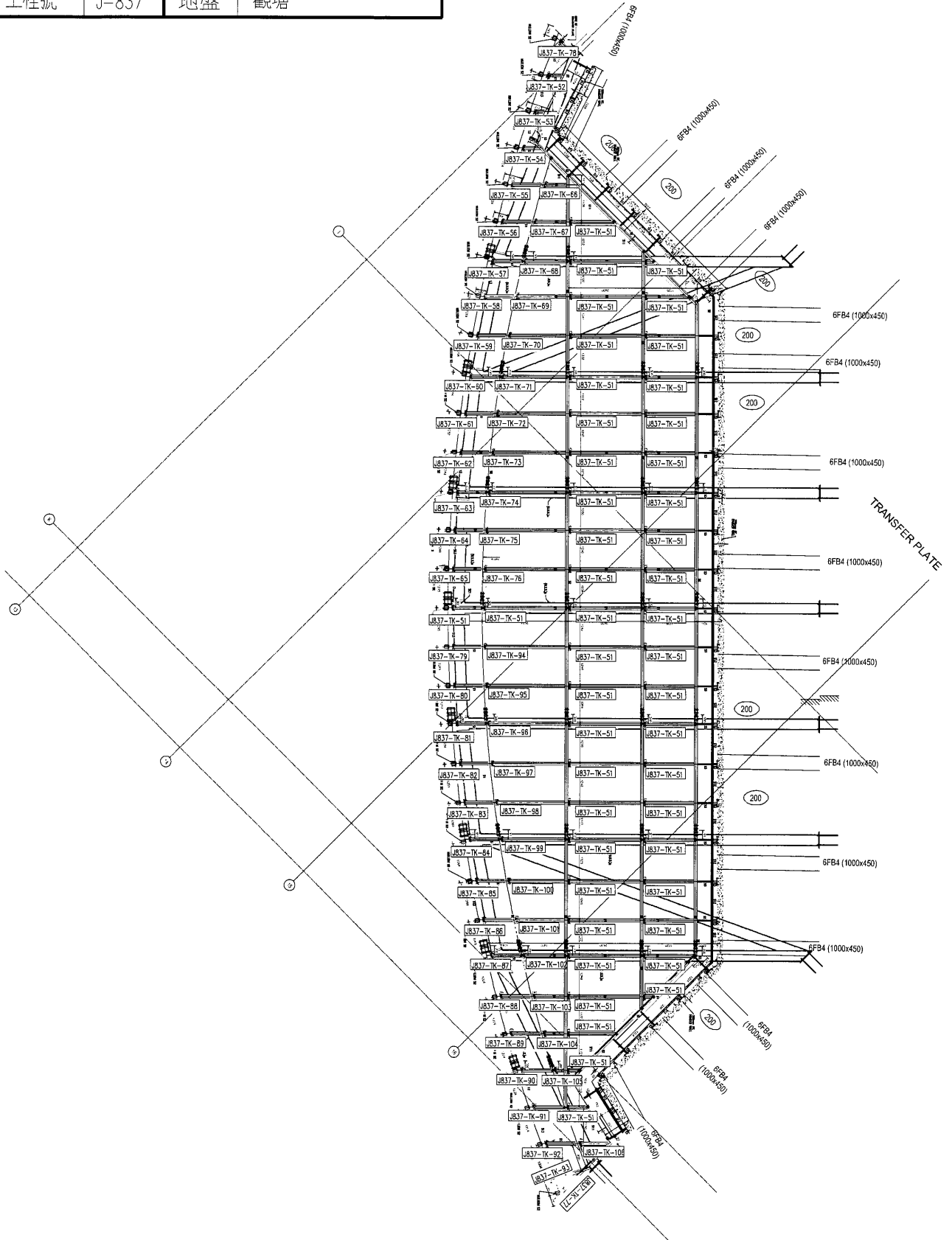
備注

EG-DWG3



美特鋁質 有限公司
MIDI Aluminium Fabricator Ltd.

| | | | |
|-----|-------|----|----|
| 工程號 | J-837 | 地盤 | 觀塘 |
|-----|-------|----|----|

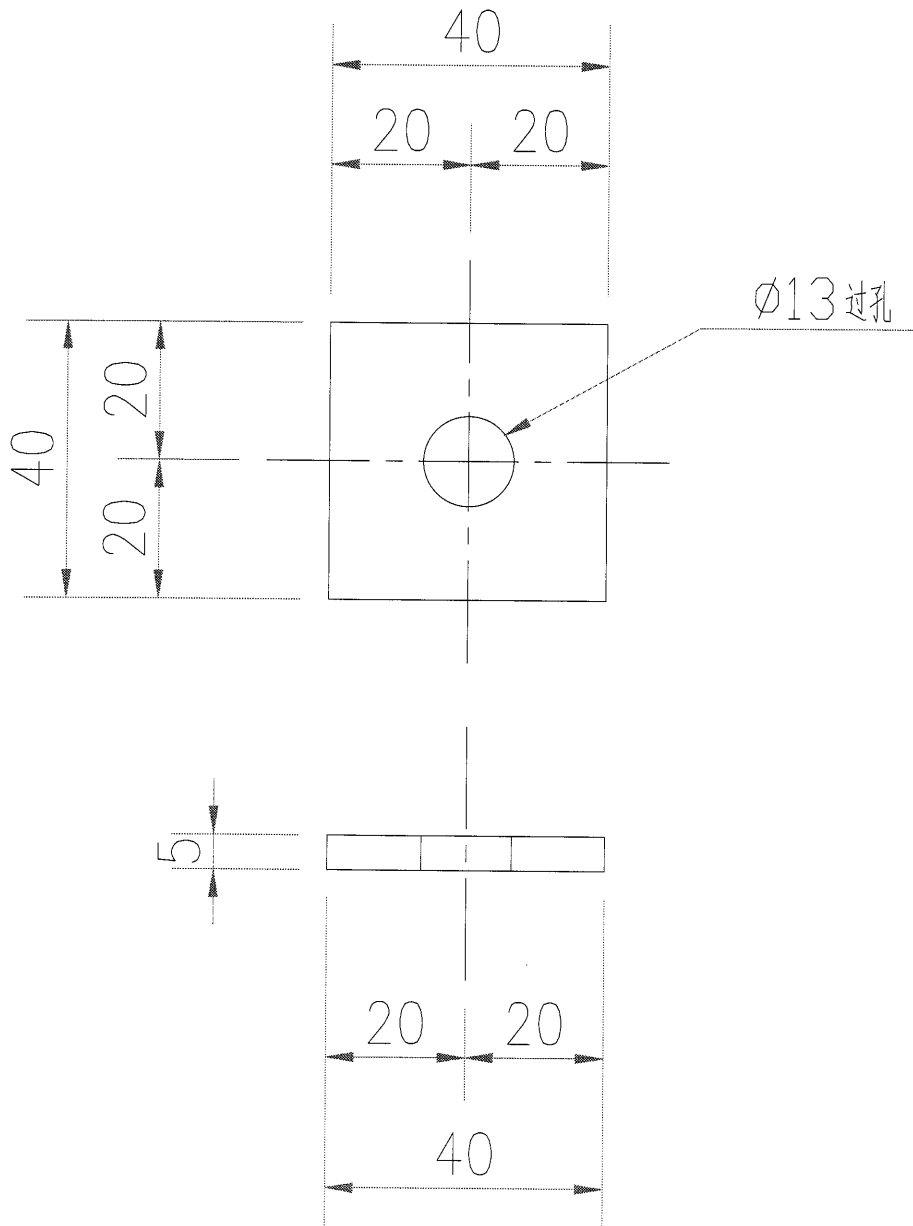


| | | | | | | | |
|----|---------|----|-----|------------|----|------------|--|
| 名稱 | 鐵件安裝位置圖 | 制圖 | 吳禕瑜 | 2019.06.25 | 修改 | | |
| 材料 | | 復核 | | | 日期 | | |
| 顏色 | | 批准 | | | 圖號 | J837-TK-W1 | |

EG-DWG3

| | | | |
|---|-------|----|----|
|  美特鋁質 有限公司 MIDI Aluminium Fabricator Ltd. | | | |
| 工程號 | J-837 | 地盤 | 觀塘 |

| | |
|-----|----|
| 數量 | 備註 |
| 580 | |



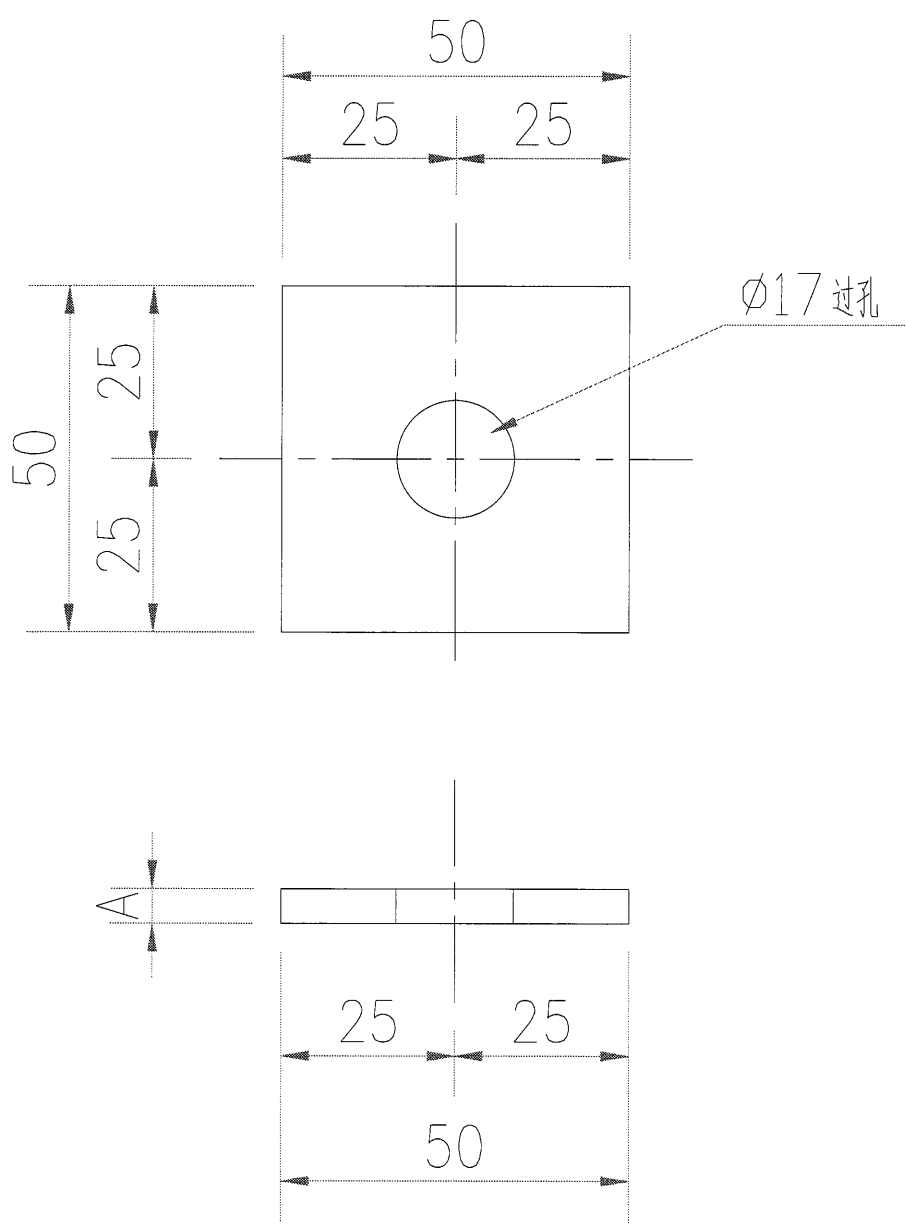
| | | | | | | | |
|----|--------|----|-----|------------|----|------------|--|
| 名稱 | 鐵巴加工圖 | 制圖 | 吳沛瑜 | 2019.06.25 | 修改 | | |
| 材料 | 5mm厚鐵巴 | 復核 | | | 日期 | | |
| 顏色 | 熱浸鍍鋅 | 批准 | | | 圖號 | J837-TK-01 | |

EG-DWG3


美特鋁質 有限公司
 MIDI Aluminium Fabricator Ltd.

| | | | |
|-----|-------|----|----|
| 工程號 | J-837 | 地盤 | 觀塘 |
|-----|-------|----|----|

| 圖紙編號 | A | 數量 | 備註 |
|------------|----|-----|----|
| J873-TK-02 | 5 | 320 | |
| J873-TK-03 | 10 | 68 | |

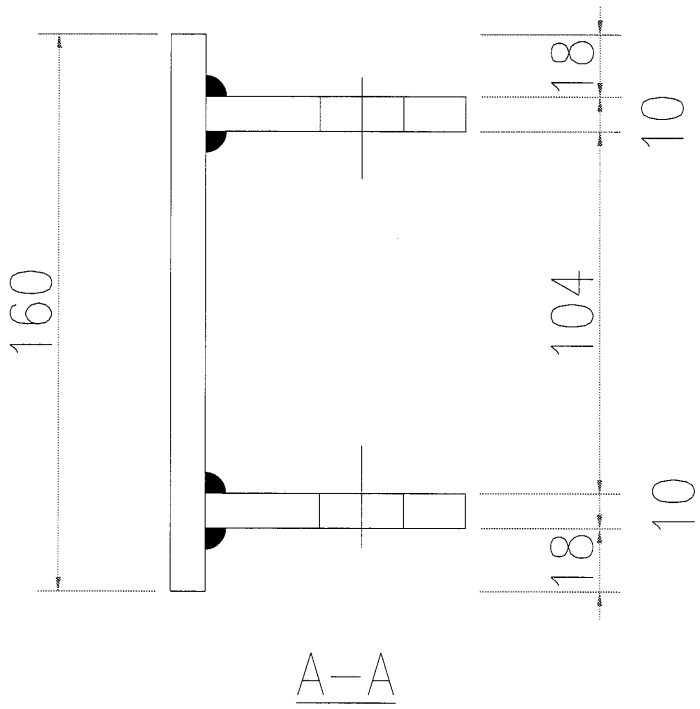
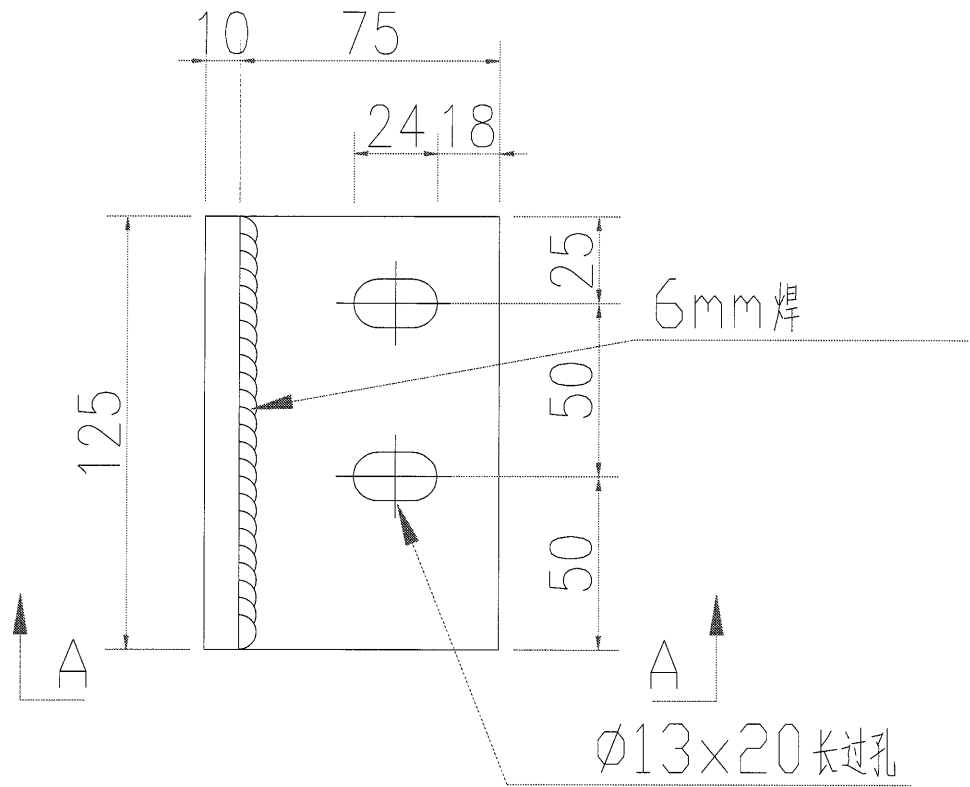


| | | | | | | | |
|----|-----------|----|-----|------------|----|------------|--|
| 名稱 | 鐵巴加工圖 | 制圖 | 吳沛瑜 | 2019.06.25 | 修改 | | |
| 材料 | 5/10mm厚铁巴 | 復核 | | | 日期 | | |
| 顏色 | 热浸镀锌 | 批准 | | | 圖號 | J837-TK-02 | |

EG-DWG3

| | | | |
|---|-------|----|----|
|  美特鋁質 有限公司 MIDI Aluminium Fabricator Ltd. | | | |
| 工程號 | J-837 | 地盤 | 觀塘 |

| | |
|----|----|
| 數量 | 備註 |
| 50 | |



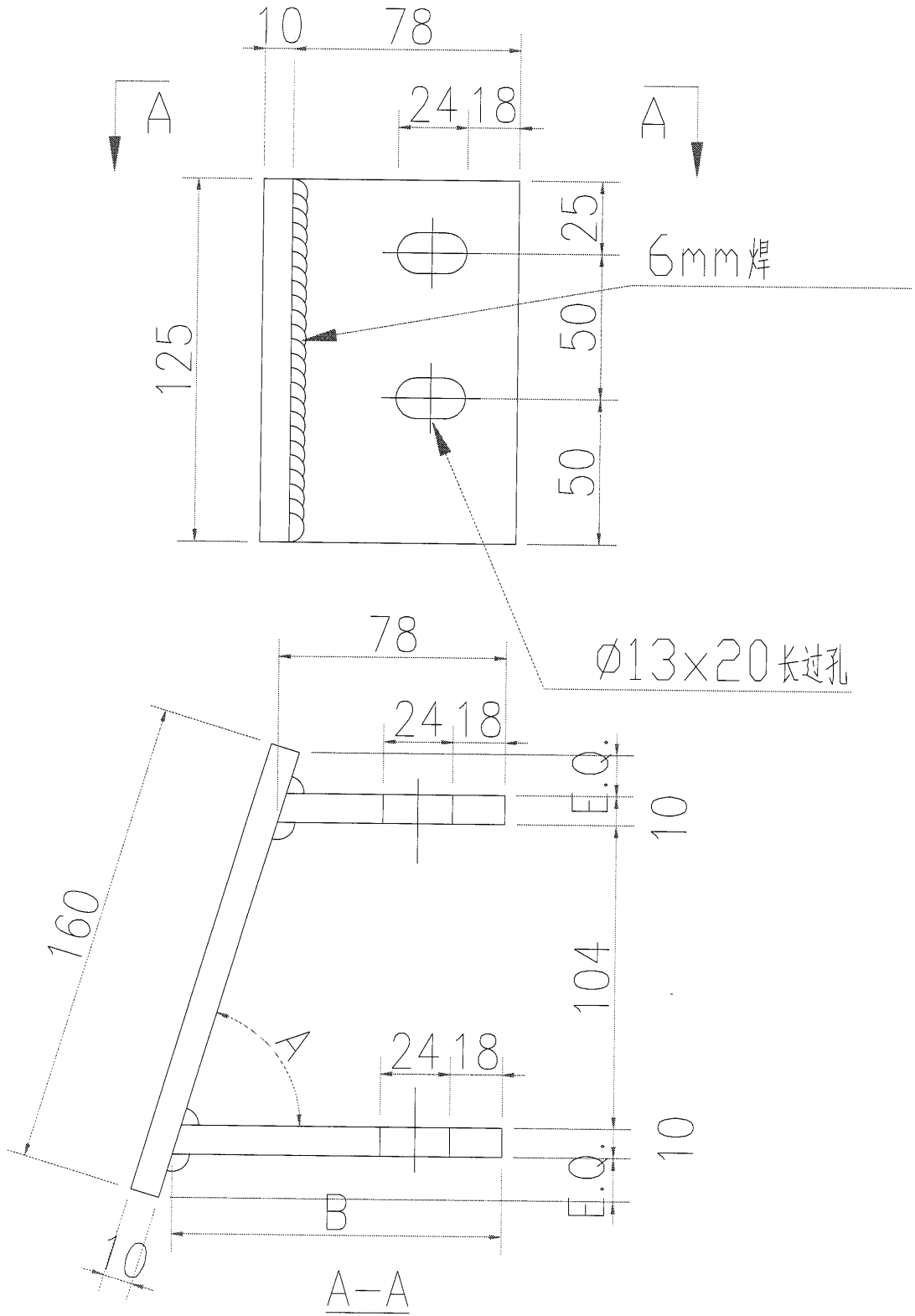
| | | | | | | | |
|----|----------------|----|-----|------------|----|------------|--|
| 名稱 | 鐵巴加工圖 | 制圖 | 吳禕瑜 | 2019.06.25 | 修改 | | |
| 材料 | 160x125x10mm鐵巴 | 復核 | | | 日期 | | |
| 顏色 | 熱浸鍍鋅 | 批准 | | | 圖號 | J837-TK-51 | |

EG-DWG3

美特鋁質 有限公司
MIDI Aluminium Fabricator Ltd.

数据表见: J837-TK-52a

工程號 J-837 地盤 觀塘



| | | | | | | | |
|----|-----------------|----|-----|------------|----|------------|--|
| 名稱 | 鐵巴加工圖 | 制圖 | 吳沛瑜 | 2019.06.25 | 修改 | | |
| 材料 | 160x125x10mm 鐵巴 | 復核 | | | 日期 | | |
| 顏色 | 熱浸鍍鋅 | 批准 | | | 圖號 | J837-TK-52 | |

EG-DWG3



美特鋁質 有限公司
MIDI Aluminium Fabricator Ltd.

加工图见: J837-TK-52

| | | | |
|-----|-------|----|----|
| 工程號 | J-837 | 地盤 | 觀塘 |
|-----|-------|----|----|

| 序號 | 圖紙編號 | A | B | 數量 |
|----|------------|-------|-------|----|
| 1 | J837-TK-52 | 70.1° | 117.7 | 1 |
| 2 | J837-TK-53 | 71.5° | 114.7 | 1 |
| 3 | J837-TK-54 | 72.9° | 111.7 | 1 |
| 4 | J837-TK-55 | 74.3° | 108.8 | 1 |
| 5 | J837-TK-56 | 75.8° | 105.9 | 1 |
| 6 | J837-TK-57 | 77.3° | 102.9 | 1 |
| 7 | J837-TK-58 | 78.6° | 100.2 | 1 |
| 8 | J837-TK-59 | 80° | 97.4 | 1 |
| 9 | J837-TK-60 | 81.5° | 94.4 | 1 |
| 10 | J837-TK-61 | 82.9° | 91.7 | 1 |
| 11 | J837-TK-62 | 84.4° | 88.9 | 1 |
| 12 | J837-TK-63 | 85.8° | 86 | 1 |
| 13 | J837-TK-64 | 87.2° | 83.3 | 1 |
| 14 | J837-TK-65 | 88.7° | 80.6 | 1 |
| 15 | J837-TK-66 | 74° | 109.5 | 1 |

| 序號 | 圖紙編號 | A | B | 數量 |
|----|------------|-------|-------|----|
| 16 | J837-TK-67 | 75.4° | 106.6 | 1 |
| 17 | J837-TK-68 | 76.9° | 103.5 | 1 |
| 18 | J837-TK-69 | 78.3° | 100.7 | 1 |
| 19 | J837-TK-70 | 79.8° | 97.9 | 1 |
| 20 | J837-TK-71 | 81.3° | 94.7 | 1 |
| 21 | J837-TK-72 | 82.7° | 92 | 1 |
| 22 | J837-TK-73 | 84.2° | 85.1 | 1 |
| 23 | J837-TK-74 | 85.7° | 86.3 | 1 |
| 24 | J837-TK-75 | 87.1° | 83.5 | 1 |
| 25 | J837-TK-76 | 88.6° | 80.7 | 1 |
| 26 | J837-TK-77 | 66.9° | 125 | 1 |
| | | | | |
| | | | | |
| | | | | |
| | | | | |

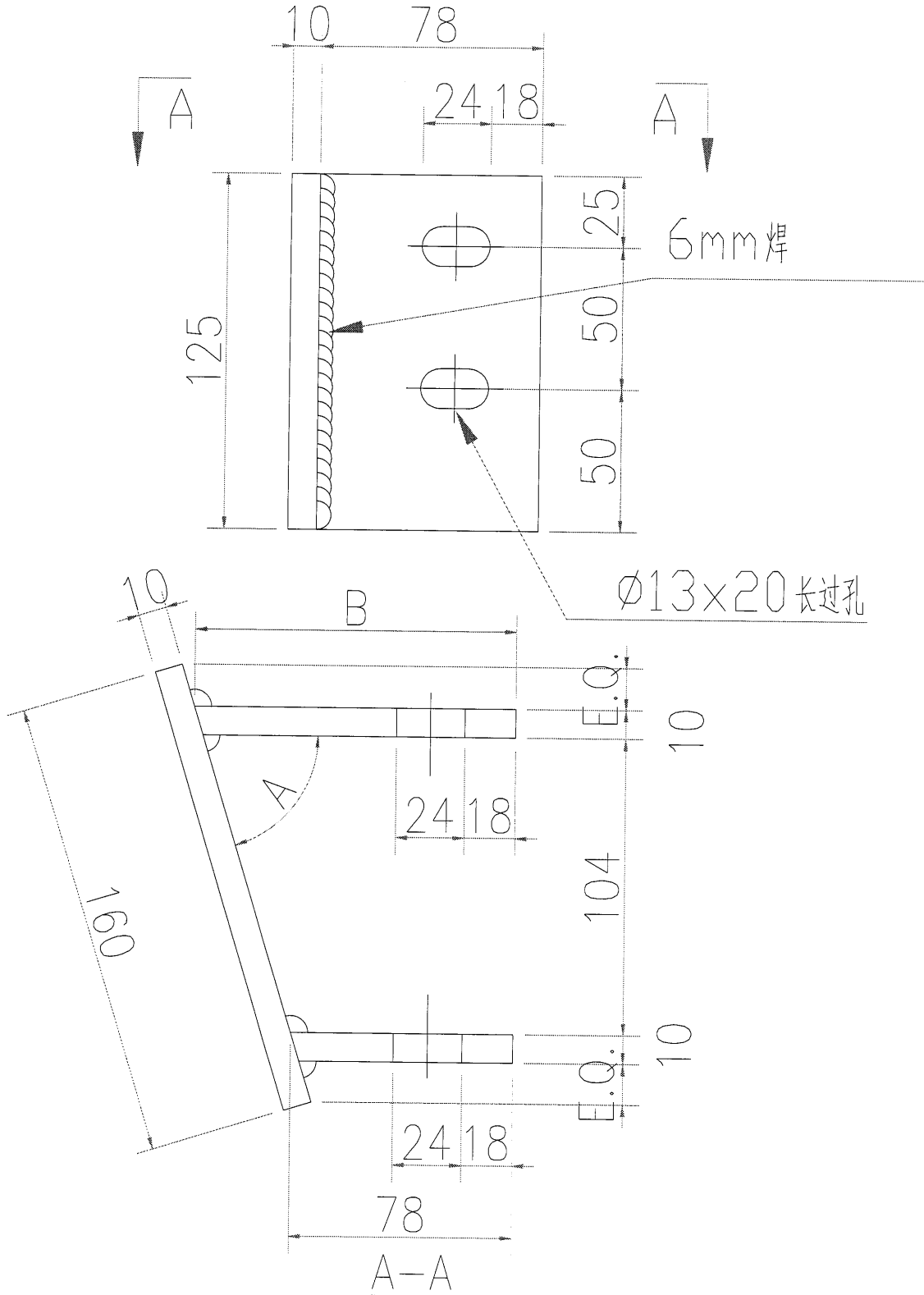
| | | | | | | | | |
|----|-----|----|-----|------------|----|-------------|--|--|
| 名稱 | 數據表 | 制圖 | 吳祚瑜 | 2019.06.25 | 修改 | | | |
| 材料 | — | 復核 | | | 日期 | | | |
| 顏色 | — | 批准 | | | 圖號 | J837-TK-52a | | |

EG-DWG3

美特鋁質 有限公司
MIDI Aluminium Fabricator Ltd.

数据表见: J837-TK-78a

工程號 J-837 地盤 觀塘



| | | | | | | | |
|----|-----------------|----|-----|------------|----|------------|--|
| 名稱 | 鐵巴加工圖 | 制圖 | 吳祿瑜 | 2019.06.25 | 修改 | | |
| 材料 | 160x125x10mm 鐵巴 | 復核 | | | 日期 | | |
| 顏色 | 熱浸鍍鋅 | 批准 | | | 圖號 | J837-TK-78 | |

EG-DWG3



美特鋁質 有限公司
MIDI Aluminium Fabricator Ltd.

加工圖見: J837-TK-78

工程號 J-837 地盤 觀塘

| 序號 | 圖紙編號 | A | B | 數量 |
|----|------------|-------|-------|----|
| 1 | J837-TK-78 | 66.2 | 126.5 | 1 |
| 2 | J837-TK-79 | 88.5° | 80.9 | 1 |
| 3 | J837-TK-80 | 87.1° | 83.7 | 1 |
| 4 | J837-TK-81 | 85.7° | 86.3 | 1 |
| 5 | J837-TK-82 | 84.2° | 89.2 | 1 |
| 6 | J837-TK-83 | 82.8° | 92 | 1 |
| 7 | J837-TK-84 | 81.4° | 94.6 | 1 |
| 8 | J837-TK-85 | 79.9° | 97.7 | 1 |
| 9 | J837-TK-86 | 78.4 | 100.6 | 1 |
| 10 | J837-TK-87 | 77.1 | 103.3 | 1 |
| 11 | J837-TK-88 | 75.6 | 106.4 | 1 |
| 12 | J837-TK-89 | 74.2 | 109.2 | 1 |
| 13 | J837-TK-90 | 72.7 | 112.2 | 1 |
| 14 | J837-TK-91 | 71.3 | 115.2 | 1 |
| 15 | J837-TK-92 | 69.9 | 118.2 | 1 |

| 序號 | 圖紙編號 | A | B | 數量 |
|----|-------------|-------|-------|----|
| 16 | J837-TK-93 | 88.7 | 80.4 | 1 |
| 17 | J837-TK-94 | 88.5° | 80.7 | 1 |
| 18 | J837-TK-95 | 87.1° | 83.7 | 1 |
| 19 | J837-TK-96 | 85.6° | 86.4 | 1 |
| 20 | J837-TK-97 | 84.1° | 89.3 | 1 |
| 21 | J837-TK-98 | 82.7° | 92.1 | 1 |
| 22 | J837-TK-99 | 81.3 | 94.8 | 1 |
| 23 | J837-TK-100 | 79.7° | 97.9 | 1 |
| 24 | J837-TK-101 | 78.2 | 101 | 1 |
| 25 | J837-TK-102 | 76.9 | 103.7 | 1 |
| 26 | J837-TK-103 | 75.3 | 106.9 | 1 |
| 27 | J837-TK-104 | 73.9 | 109.8 | 1 |
| 28 | J837-TK-105 | 72.4 | 112.8 | 1 |
| 29 | J837-TK-106 | 69.5 | 120.6 | 1 |

| | | | | | | | | |
|----|-----|----|-----|------------|----|-------------|--|--|
| 名稱 | 數據表 | 制圖 | 吳祿瑜 | 2019.06.25 | 修改 | | | |
| 材料 | — | 復核 | | | 日期 | | | |
| 顏色 | — | 批准 | | | 圖號 | J837-TK-78a | | |

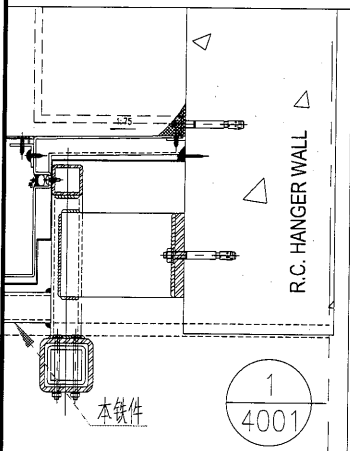
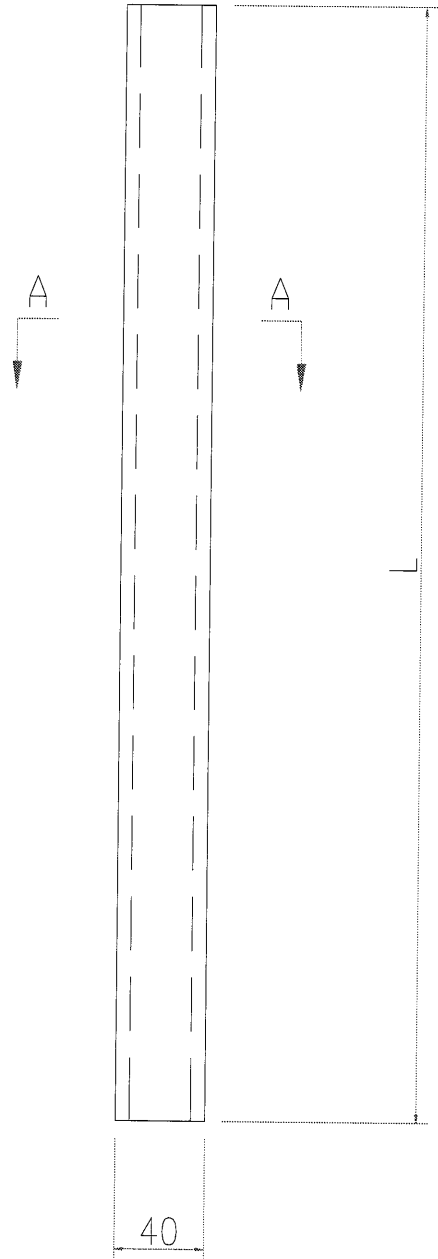
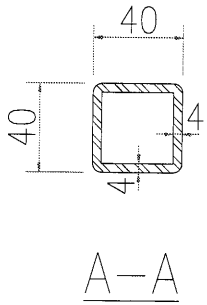
EG-DWG3



美特鋁質 有限公司
MIDI Aluminium Fabricator Ltd.

| | | | |
|-----|-------|----|----|
| 工程號 | J-837 | 地盤 | 觀塘 |
|-----|-------|----|----|

| 圖紙編號 | L | 數量 | 備註 |
|-------------|-----|----|----|
| J873-TK-107 | 630 | 16 | |
| J873-TK-108 | 600 | 19 | |

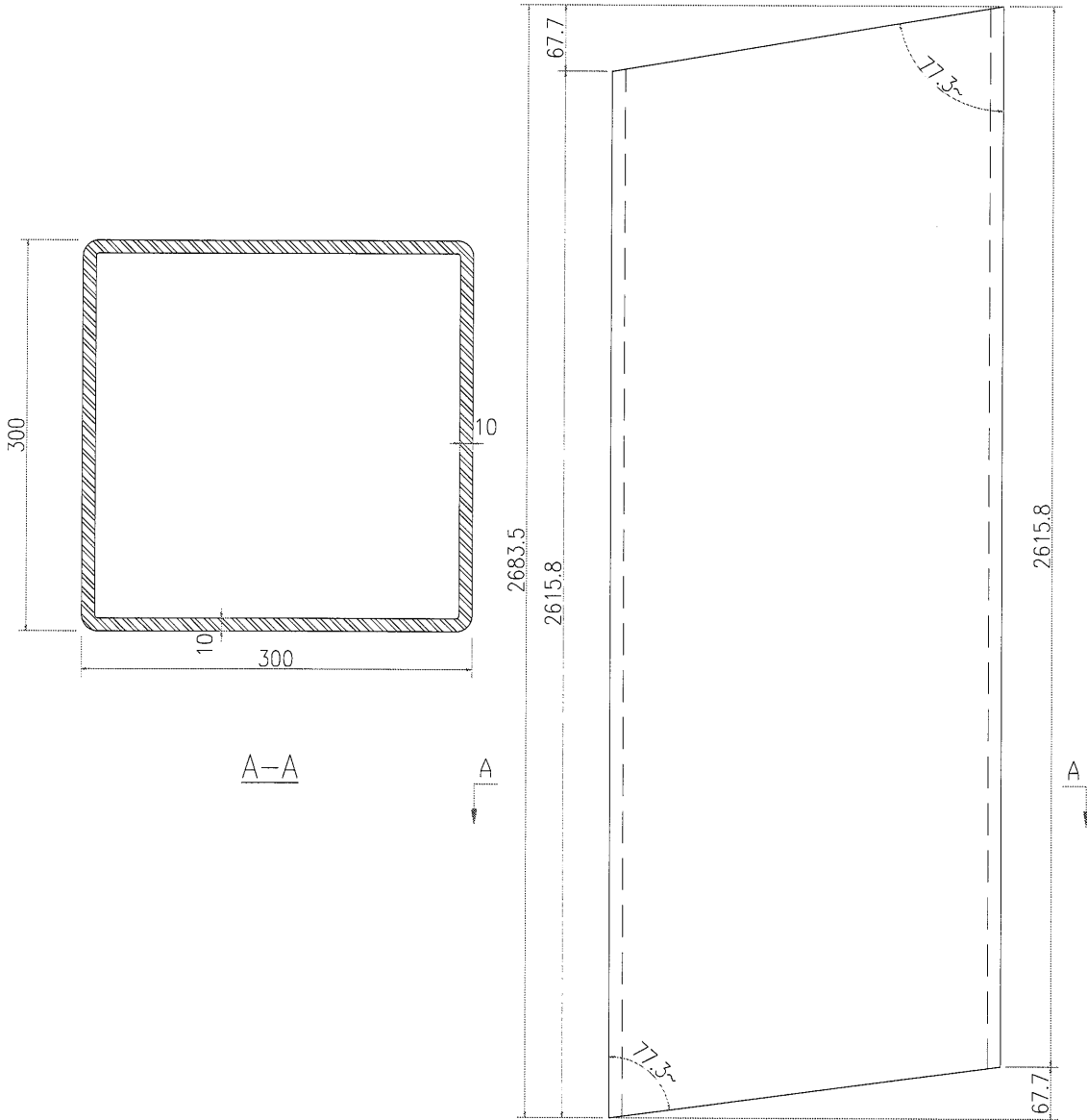


| | | | | | | | |
|----|--------------|----|-----|------------|----|-------------|--|
| 名稱 | 鐵通加工圖 | 制圖 | 吳祿瑜 | 2019.06.25 | 修改 | | |
| 材料 | 40x40x4mm 鐵通 | 復核 | | | 日期 | | |
| 顏色 | 熱浸鍍鋅 | 批准 | | | 圖號 | J837-TK-107 | |

EG-DWG3


美特鋁質 有限公司
 MIDI Aluminium Fabricator Ltd.

工程號 | J-837 | 地盤 | 觀塘



| | |
|---|----|
| 1 | 数量 |
| | 备注 |

| | | | | | | | |
|----|----------------|----|-----|------------|----|-------------|--|
| 名稱 | 鐵通加工圖 | 制圖 | 吳祿瑜 | 2019.06.25 | 修改 | | |
| 材料 | 300x300x10mm鐵通 | 復核 | | | 日期 | | |
| 顏色 | 熱浸鍍鋅 | 批准 | | | 圖號 | J837-TK-133 | |