



工程指示 / 要求簡箋(E.I.)

工程指示編號：EI / 0323 / 19 修改版次：-  
 工程編號：J837 平台 工程名稱：觀塘 裕民坊平台  
 工程項目：廠用玻璃 BM(windowwall 入則位置)  
 收件人：Maggie 發件人：Leung Hin Wai 日期：20/03/2019

要求提供 /  確認 事項：

- |                                    |                                     |                               |
|------------------------------------|-------------------------------------|-------------------------------|
| <input type="checkbox"/> 初步鋁料 B.M. | <input type="checkbox"/> 加工拆圖，然後生產  | <input type="checkbox"/> 尺寸表  |
| <input type="checkbox"/> 正式鋁料 B.M. | <input type="checkbox"/> 技術上資料 / 指示 | <input type="checkbox"/> 報價   |
| <input type="checkbox"/> 配件 B.M.   | <input type="checkbox"/> 樣辦或貨品說明書   | <input type="checkbox"/> 分判合約 |
| <input type="checkbox"/> 其他：_____  |                                     |                               |

內容：

請按附頁加工。 玻璃是 12Low Iron Tempered Glass

樣板編號：D18081499

要求玻璃入熱浸爐時間在 2019 年 4 月 30 日以後的時間進行

入爐溫度要有 280 度或以上(此工程是跟舊例)

入爐出爐要有 CCTV 記錄、再以光碟記錄提交

請在\_\_\_\_\_前完成上列要求。

附： -

1 + 6 頁

以上項目為：

- 原合約工程包                       原合約工程加 / 減賬                       新工程報價

原因：-\_\_\_\_\_

分發東莞各部門：

- ( ) 生產技術總監  連附件    ( ) 技術部     連附件    ( ) 生產部     連附件    ( ) 機械設計部  連附件  
 ( ) 採購部     連附件    ( / ) 生產統籌部  連附件  
 ( ) 質檢部     連附件    ( ) 會計部     連附件    ( ) 報關組     連附件    ( ) 其他 \_\_\_\_\_  連附件

分發香港各部門：

- ( ) 行政部  連附件    ( ) 會計部  連附件    ( ) 統籌部  連附件    ( ) 工程部地盤科文(柄)  連附件  
 ( ) 採購部  連附件    ( ) QS 部     連附件    ( ) 維修部  連附件    ( ) 其他 \_\_\_\_\_  連附件

傳遞編號： HK0651


發件人簽署：  


項目經理簽署：  



12/16 第一頁

訂貨用 BM

EE/0323 HK0651

 <b>美特鋁質</b> 有限公司 MIDI Aluminium Fabricator Ltd.		工程號: J-837	計算: 吳禕瑜	日期: 12/1/2019	送呈: 施哥		
地盤名稱: 觀塘		項目類別: Window wall	核對:	日期:	副本:		
修改版次:		修改版次:	批准: <i>HA</i>	日期: 20/3	A/C Code:		
BM編號:		總計玻璃面積 (平方米): 73.956					
序號	修改內容	玻璃圖號	厚度 (mm)	玻璃尺寸 寬度 (mm) 高度 (mm)	數量 (塊)	總面積 (平方米)	備注
1		J837-WW-A01	12	1384.0 2870.0	6	23.832	加工圖: J837-WW-BL1
2		J837-WW-A02	12	1484.0 2870.0	6	25.554	加工圖: J837-WW-BL1
3		J837-WW-A03	12	1422.0 2870.0	5	20.406	加工圖: J837-WW-BL1
3		J837-WW-A04	12	1450.5 2870.0	1	4.163	加工圖: J837-WW-BL2
4				合計	18	73.96	
8				總計:	18	73.96	
1). 本表中所採用之玻璃 <i>樣板編號 P18081499</i> 2). 本表中所有玻璃對角線尺寸偏差要求不超過正負2mm。 3). 本表中所有玻璃要求粗磨邊處理並倒稜角。 4). 本表中不同種類玻璃參照玻璃加工圖加工。 5). 本表中所有強化玻璃均需HEAT SOAK TEST。 6). 本表中所有強化玻璃之入爐方向均以寬度方向進入。 7). 本表中所有玻璃成品送交東莞美而特廠，每次交貨時須齊層、齊款、齊數量，每次來貨之具體數量由美而特廠生產統籌部提供。 8). 本表中所有玻璃成品均需注明室內外面及其玻璃編號，以便識別。							
加工注意事項:							

第二頁 此BM只供參考，請按第一頁訂貨

 <b>美特鋁質</b> 有限公司 MIDI Aluminium Fabricator Ltd.		工程號: J-837	計算: 黃漢卿	日期: 12/1/2019	送呈: 施哥			
地盤名稱: 觀塘		核對: 觀塘	核對: 觀塘	日期: 日期:	副本: 副本:			
項目類別: Window wall		批准: 批准:	批准: 批准:	日期: 日期:	A/C Code: A/C Code:			
修改版次: 總計玻璃面積 (平方米): 73.956		此BM依據						
序號	修改內容	玻璃圖號	顏色與類型	玻璃尺寸		數量 (塊)	總面積 (平方米)	備注
				厚度 (mm)	高度 (mm)			
1	J837-WW-A01		12mm THICK MONOLITHIC TEMPERED GLASS (GENERAL PODIUM WINDOWS)	12	2870.0	6	23.832	加工圖: J837-WW-BL1
2	J837-WW-A02			12	2870.0	6	25.554	加工圖: J837-WW-BL1
3	J837-WW-A03			12	2870.0	5	20.406	加工圖: J837-WW-BL1
3	J837-WW-A04			12	2870.0	1	4.163	加工圖: J837-WW-BL2
4				合計		18	73.96	
8				總計:		18	73.96	
加工注意事項: <ol style="list-style-type: none"> <li>1). 本表中所有玻璃</li> <li>2). 本表中所有玻璃對角線尺寸偏差要求不超過正負2mm。</li> <li>3). 本表中所有玻璃要求粗磨邊處理並倒棱角。</li> <li>4). 本表中不同種類玻璃參照玻璃加工圖加工。</li> <li>5). 本表中所有強化玻璃均需HEAT SOAK TEST。</li> <li>6). 本表中所有強化玻璃之入爐方向均以寬度方向進入。</li> <li>7). 本表中所有玻璃成品送交東莞美而特廠，每次交貨時須齊層、齊款、齊數量，每次來貨之具體數量由美而特廠生產統籌部提供。</li> <li>8). 本表中所有玻璃成品均需注明室內外面及其玻璃編號，以便識別。</li> </ol>								


EG-DWG3


**美特鋁質** 有限公司  
 MIDI Aluminium Fabricator Ltd.

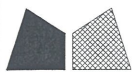
序号	玻璃圖號	宽度 (mm) W	高度 (mm) H	数量
1	J837-WW-A01	138 <sup>4</sup>	2870	6
2	J837-WW-A02	148 <sup>4</sup>	2870	6
3	J837-WW-A03	142 <sup>2</sup>	2870	5

工程號	J-837	地盤	觀塘
-----	-------	----	----



名稱	玻璃加工圖	制圖	吳禕瑜	2019.1.12	修改			
材料		復核			日期			
顏色		批准		20/3	圖號	J837-WW-BL1		

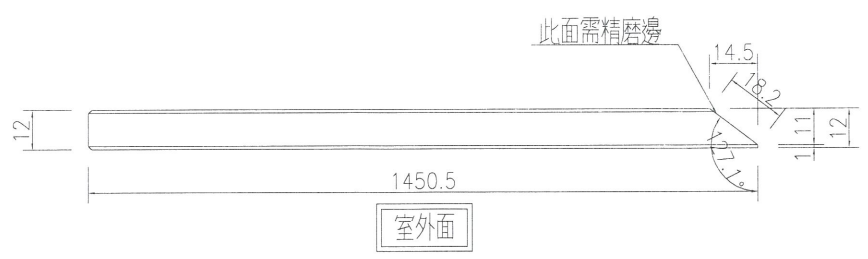
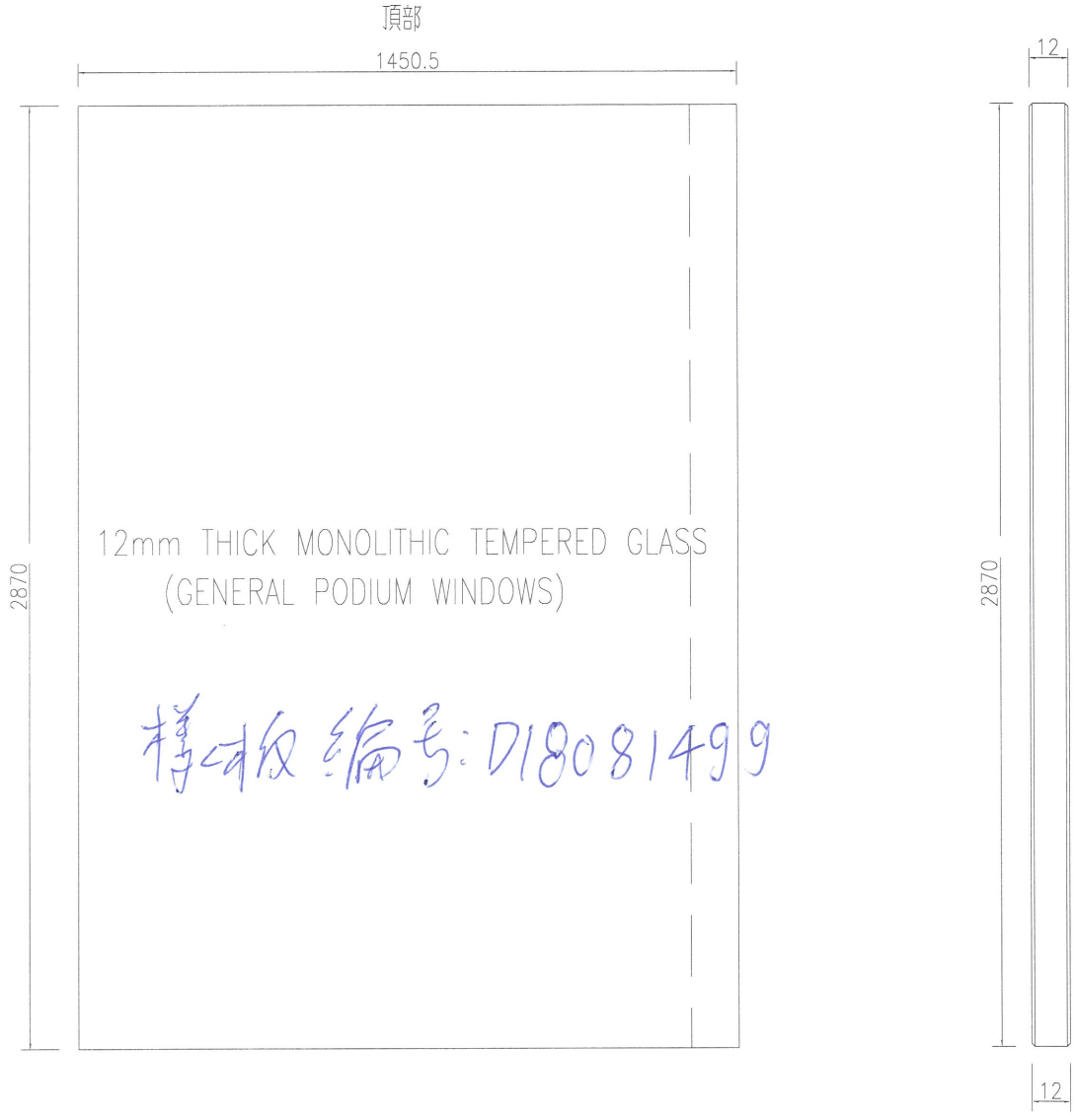
# EG-DWG3



美特鋁質 有限公司  
MIDI Aluminium Fabricator Ltd.

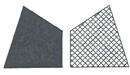
工程號	J-837	地盤	觀塘
-----	-------	----	----

玻璃編號	數量
J837-WW-A04	1



名稱	玻璃加工圖	制圖	吳禕瑜	2019.1.12	修改		
材料		復核			日期		
顏色		批准	<i>HA</i>	<i>20/3</i>	圖號	J837-WW-BL2	





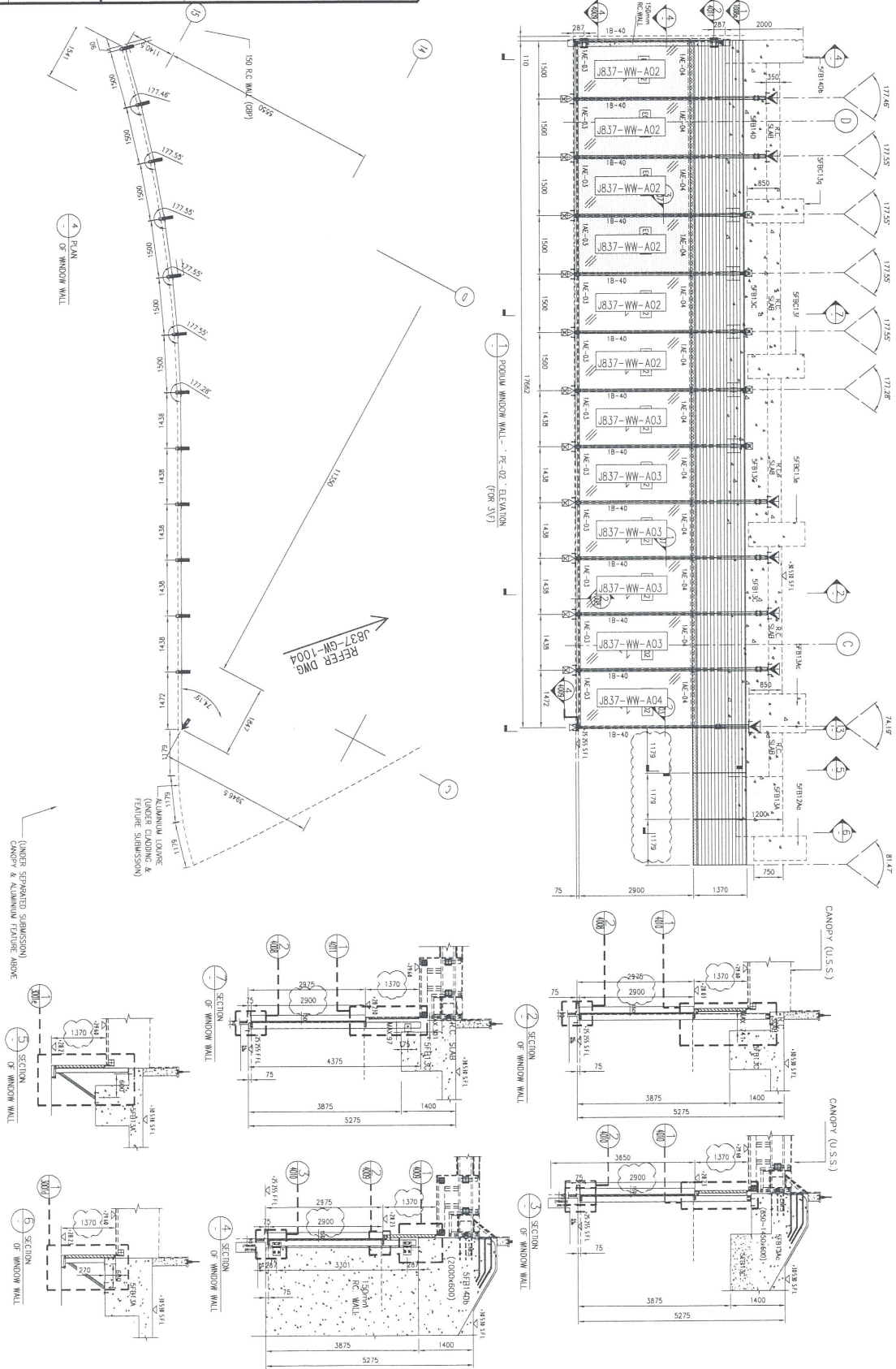
美特鋁質 有限公司  
MIDI Aluminium Fabricator Ltd.

工程號

J-837

地盤

震放



名稱 玻璃安裝位置圖

制圖 吳禎瑜

2019.01.12

修改

材料

復核

日期

顏色

批准

圖號

J837-WW-BLW2

*Handwritten signatures and dates: 20/3*