

工程指示 / 要求簡箋(E.I.)

工程指示編號：EI / 0069 / 19 修改版次：-
 工程編號：J837 平台 工程名稱：觀塘 裕民坊平台
 工程項目：地盤用鐵件加工圖(5 樓 WindowWall)
 收件人：Maggie 發件人：Leung Hin Wai 日期：11/01/2019

要求提供 / 確認 事項：

- | | | |
|------------------------------------|-------------------------------------|-------------------------------|
| <input type="checkbox"/> 初步鋁料 B.M. | <input type="checkbox"/> 加工拆圖，然後生產 | <input type="checkbox"/> 尺寸表 |
| <input type="checkbox"/> 正式鋁料 B.M. | <input type="checkbox"/> 技術上資料 / 指示 | <input type="checkbox"/> 報價 |
| <input type="checkbox"/> 配件 B.M. | <input type="checkbox"/> 樣辦或貨品說明書 | <input type="checkbox"/> 分判合約 |
| <input type="checkbox"/> 其他：_____ | | |

內容：

請按附頁加工。 須驗焊 100%目測、20%磁粉

要求 2 月尾才可驗焊

請在 _____ 前完成上列要求。

附： -

以上項目為：

- 原合約工程包 原合約工程加 / 減賬 新工程報價

原因：-

分發東莞各部門：

- () 生產技術總監 連附件 () 技術部 連附件 () 生產部 連附件 () 機械設計部 連附件
 () 採購部 連附件 () 生產統籌部 連附件
 () 質檢部 連附件 () 會計部 連附件 () 報關組 連附件 () 其他 _____ 連附件

分發香港各部門：


- () 行政部 連附件 () 會計部 連附件 () 統籌部 連附件 () 工程部地盤科文(柄) 連附件
 () 採購部 連附件 () QS 部 連附件 () 維修部 連附件 () 其他 _____ 連附件

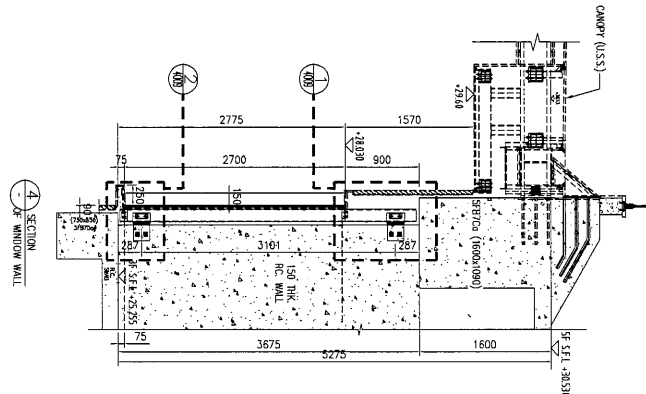
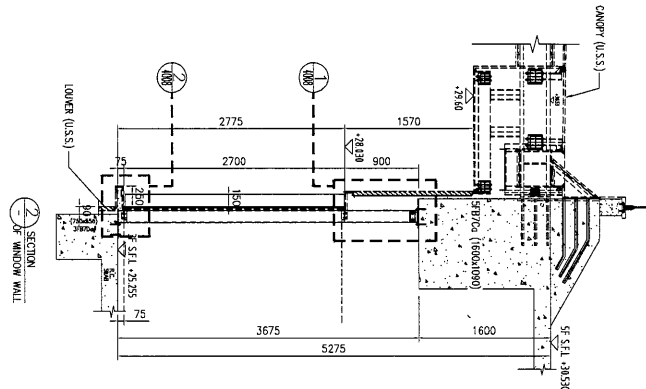
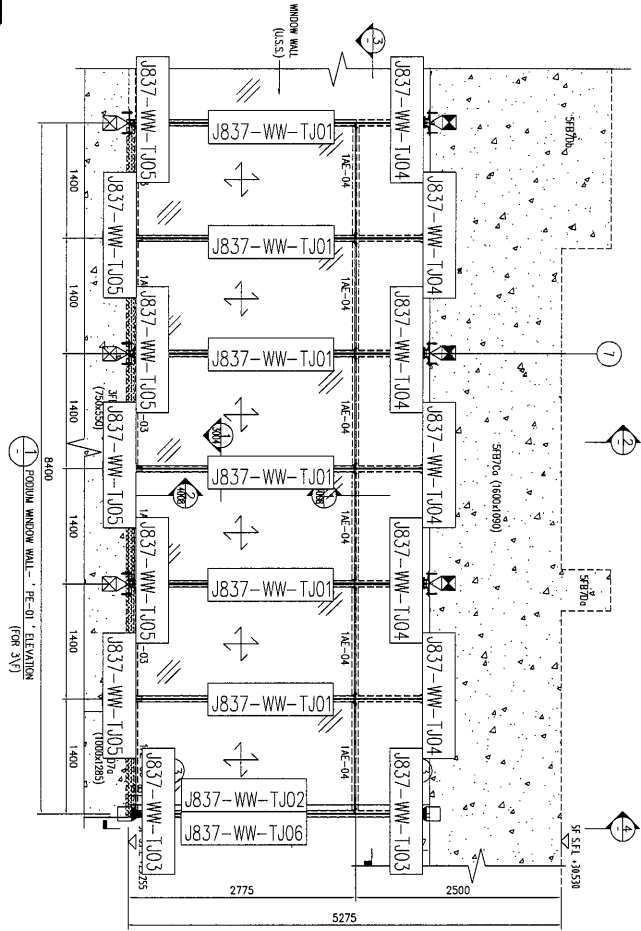
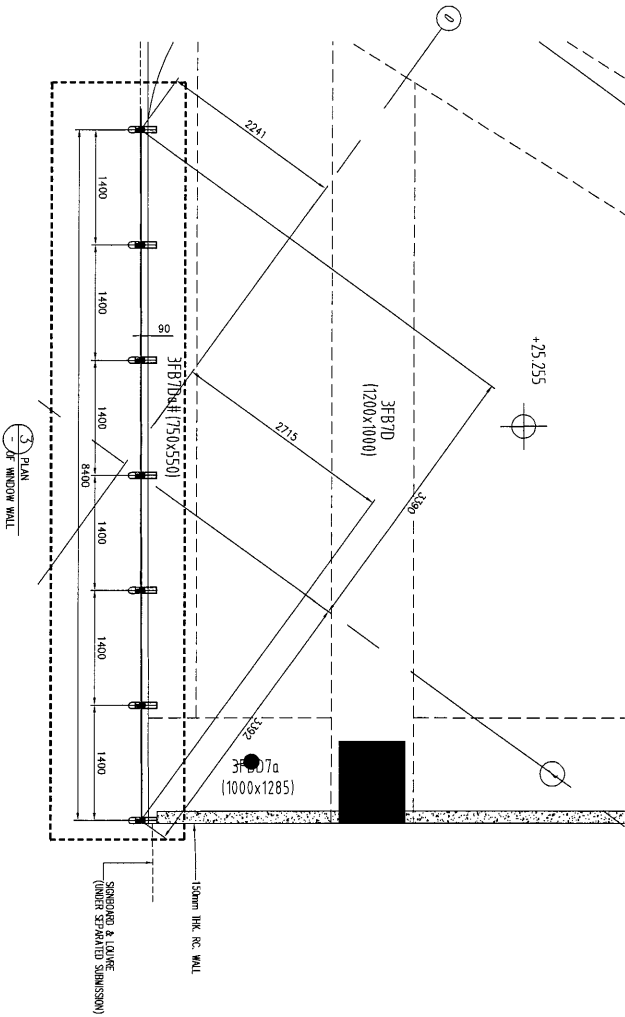
傳遞編號：

發件人簽署：

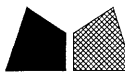
項目經理簽署：

(Handwritten signatures)

| 美特鋁質有限公司 MIDI Aluminium Fabricator Ltd. | | 工程號: J-837 | 計算: | 吳禕瑜 | 日期: | 10/1/2019 | 送呈:施哥 | | | |
|--|--------------|------------|--|----------|-----------|-----------|----------------|----------|----------|----|
| 地盤名稱: 觀塘 | | 核對: | 王禮秋 | 日期: | 10/1/2019 | 副本: | | | | |
| 項目類別: Window Wall | | 批准: |  | 日期: | 11/1-2019 | | | | | |
| 修改版次: | | A/C Code: | | 鐵件總重量KG: | | 3403.26 | 此BM依據最新施工圖資料計算 | | | |
| BM編號: | 鐵件圖號 | 圖紙名稱 | 顏色 | 實用 | 後備 | 總數 | 單位 | 單件 (kg) | 總重量 (kg) | 備注 |
| 1 | J837-WW-TJ01 | 鐵巴加工圖 | 熱浸鍍鋅 | 6 | 0 | 6 | 件 | 117.734 | 706.404 | |
| 2 | J837-WW-TJ02 | 鐵巴加工圖 | 熱浸鍍鋅 | 1 | 0 | 1 | 件 | 118.721 | 118.721 | |
| 3 | J837-WW-TJ03 | 鐵巴加工圖 | 熱浸鍍鋅+噴瀝青油 | 2 | 0 | 2 | 件 | 14.346 | 28.692 | |
| 4 | J837-WW-TJ04 | 鐵巴加工圖 | 熱浸鍍鋅+噴瀝青油 | 6 | 0 | 6 | 件 | 13.189 | 79.134 | |
| 5 | J837-WW-TJ05 | 鐵巴加工圖 | 熱浸鍍鋅+噴瀝青油 | 18 | 0 | 18 | 件 | 10.550 | 189.900 | |
| 6 | J837-WW-TJ06 | 鐵角加工圖 | 熱浸鍍鋅+噴瀝青油 | 1 | 0 | 1 | 件 | 31.022 | 31.022 | |
| 7 | J837-WW-TJ07 | 鐵巴加工圖 | 熱浸鍍鋅 | 1 | 0 | 1 | 件 | 124.876 | 124.876 | |
| 8 | J837-WW-TJ08 | 鐵巴加工圖 | 熱浸鍍鋅 | 6 | 0 | 6 | 件 | 156.199 | 937.194 | |
| 9 | J837-WW-TJ09 | 鐵巴加工圖 | 熱浸鍍鋅 | 5 | 0 | 5 | 件 | 140.413 | 702.065 | |
| 10 | J837-WW-TJ10 | 鐵巴加工圖 | 熱浸鍍鋅 | 1 | 0 | 1 | 件 | 140.813 | 140.813 | |
| 11 | J837-WW-TJ11 | 鐵巴加工圖 | 熱浸鍍鋅 | 1 | 0 | 1 | 件 | 87.071 | 87.071 | |
| 12 | J837-WW-TJ12 | 鐵巴加工圖 | 熱浸鍍鋅+噴瀝青油 | 5 | 0 | 5 | 件 | 17.192 | 85.960 | |
| 13 | J837-WW-TJ13 | 鐵巴加工圖 | 熱浸鍍鋅+噴瀝青油 | 2 | 0 | 2 | 件 | 14.346 | 28.692 | |
| 14 | J837-WW-TJ14 | 鐵巴加工圖 | 熱浸鍍鋅+噴瀝青油 | 7 | 0 | 7 | 件 | 13.189 | 92.323 | |
| 15 | J837-WW-TJ15 | 鐵巴加工圖 | 熱浸鍍鋅 | 196 | 0 | 196 | 件 | 0.079 | 15.484 | |
| 16 | J837-WW-TJ16 | 鐵巴加工圖 | 熱浸鍍鋅 | 22 | 0 | 22 | 件 | 0.028 | 0.616 | |
| 17 | J837-WW-TJ17 | 鐵巴加工圖 | 熱浸鍍鋅 | 8 | 0 | 8 | 件 | 0.150 | 1.200 | |
| 18 | J837-WW-TJ18 | 鐵角加工圖 | 熱浸鍍鋅+噴瀝青油 | 1 | 0 | 1 | 件 | 33.096 | 33.096 | |
| 19 | | | 合計: | 289 | | 件 | 合計: | 3403.263 | KG | |
| 1.所有需燒焊之鐵件均需驗磁粉焊20%,且測100%,除特別注明外,詳見附件8.56-1 | | | | | | | | | | |
| 2.所有鐵件均需熱浸鍍鋅,材質為Grade S275(BS EN10025 & EN10210) | | | | | | | | | | |
| 3.加工成品分三批交地盤,到貨前需提前三至五天聯絡地盤負責人以便安排申請人開紙及告知來貨詳情 | | | | | | | | | | |
| 加工說明 | | | | | | | | | | |



| | | | | | | | |
|----|---------|----|-----|------------|----|--------------|--|
| 名稱 | 鐵件安裝位置圖 | 制圖 | 吳沛瑜 | 2019.01.09 | 修改 | | |
| 材料 | | 復核 | | | 日期 | | |
| 顏色 | | 批准 | | | 圖號 | J837-WW-TJW1 | |



美特鋁質有限公司
MIDI Aluminium Fabricator Ltd.

注：焊缝都为5mm,150mm长
间距300

数量

备注

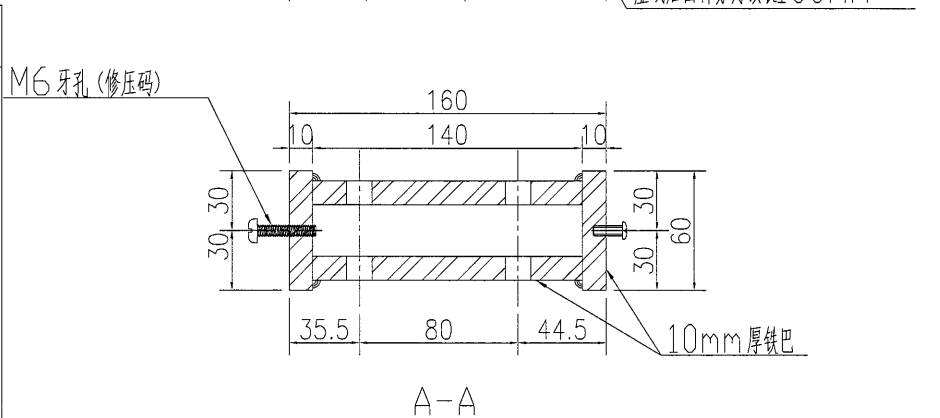
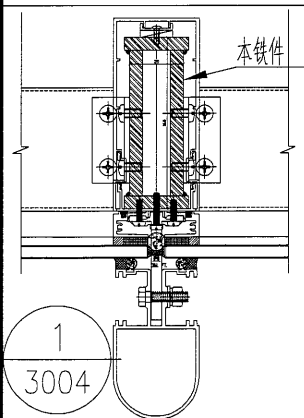
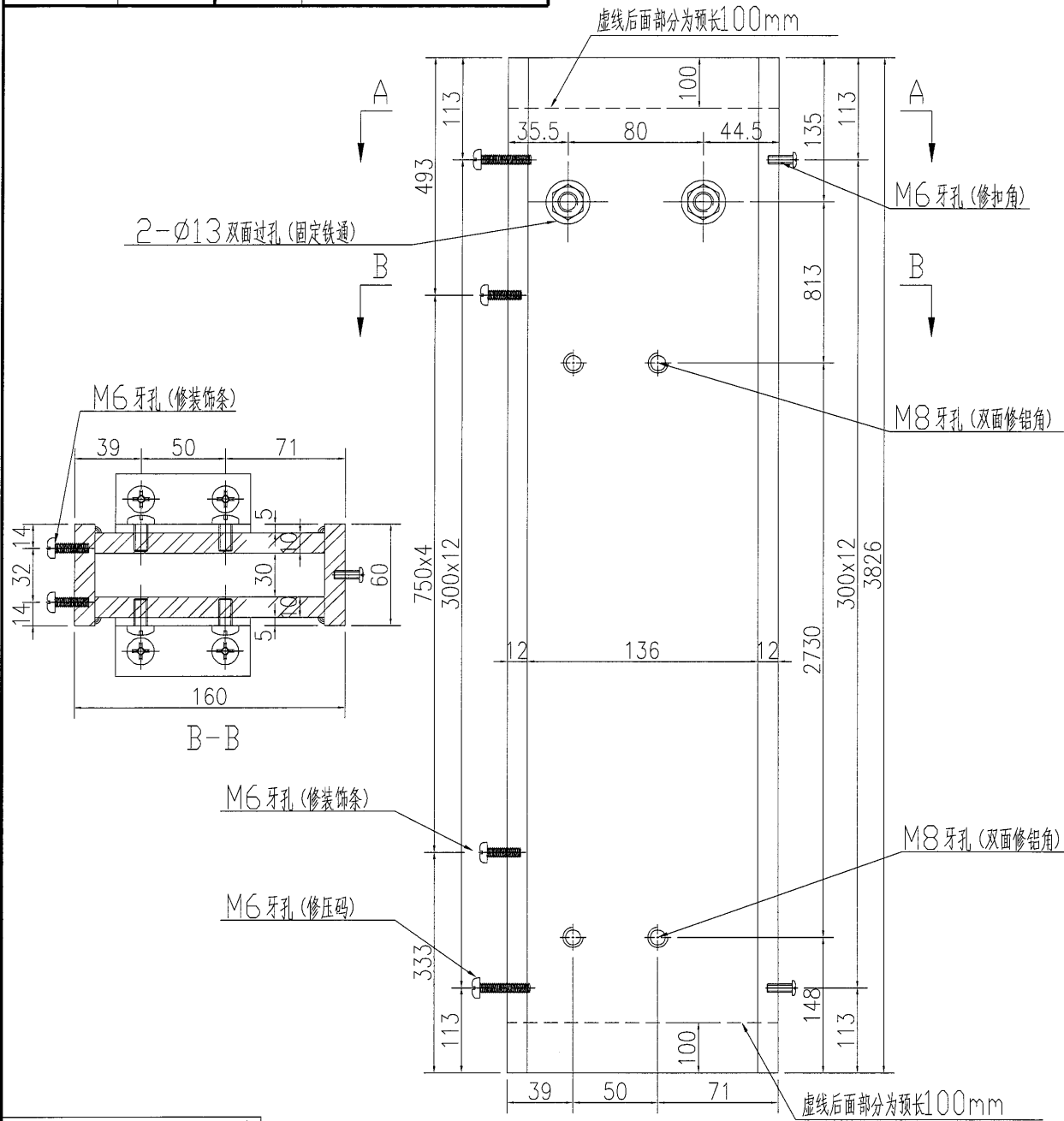
6

工程號

J-837

地盤

觀塘



1
3004

| | | | | | | | |
|----|-------|----|-----|------------|----|--------------|--|
| 名稱 | 鐵巴加工圖 | 制圖 | 吳沛瑜 | 2019.01.09 | 修改 | | |
| 材料 | 詳見加工圖 | 復核 | | | 日期 | | |
| 顏色 | 熱浸鍍鋅 | 批准 | | | 圖號 | J837-WW-TJ01 | |



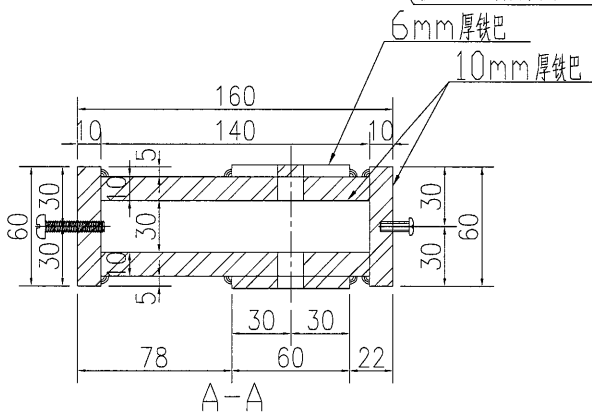
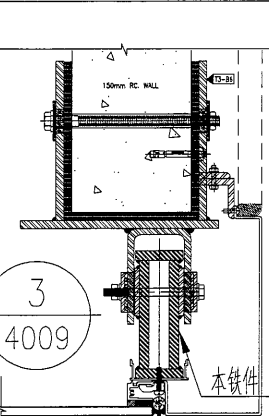
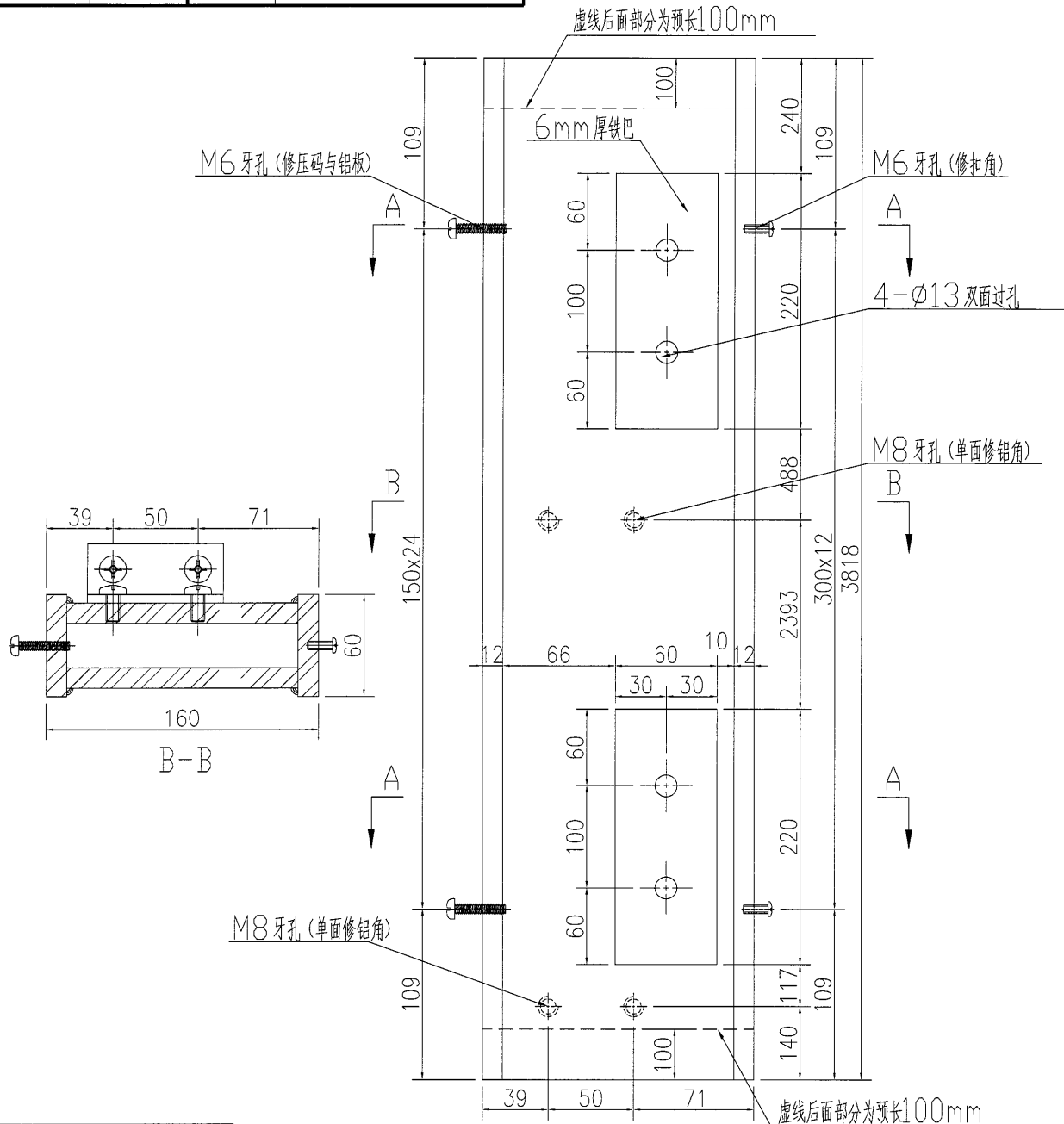
美特鋁質 有限公司
MIDI Aluminium Fabricator Ltd.

注：焊缝都为5mm, 150mm长
间距300

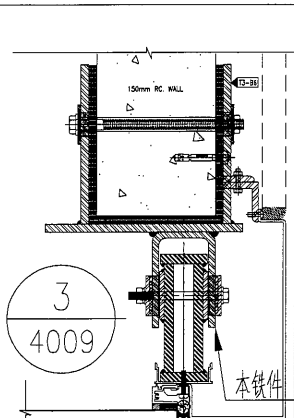
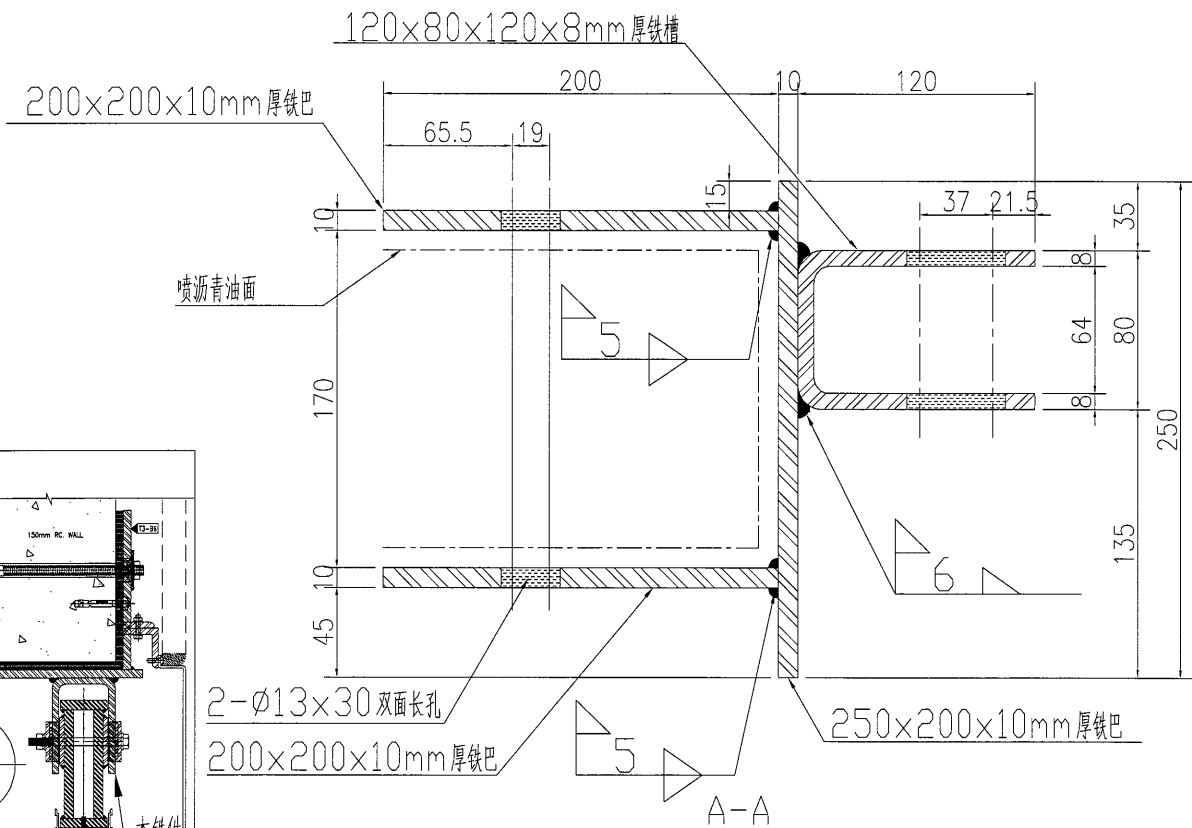
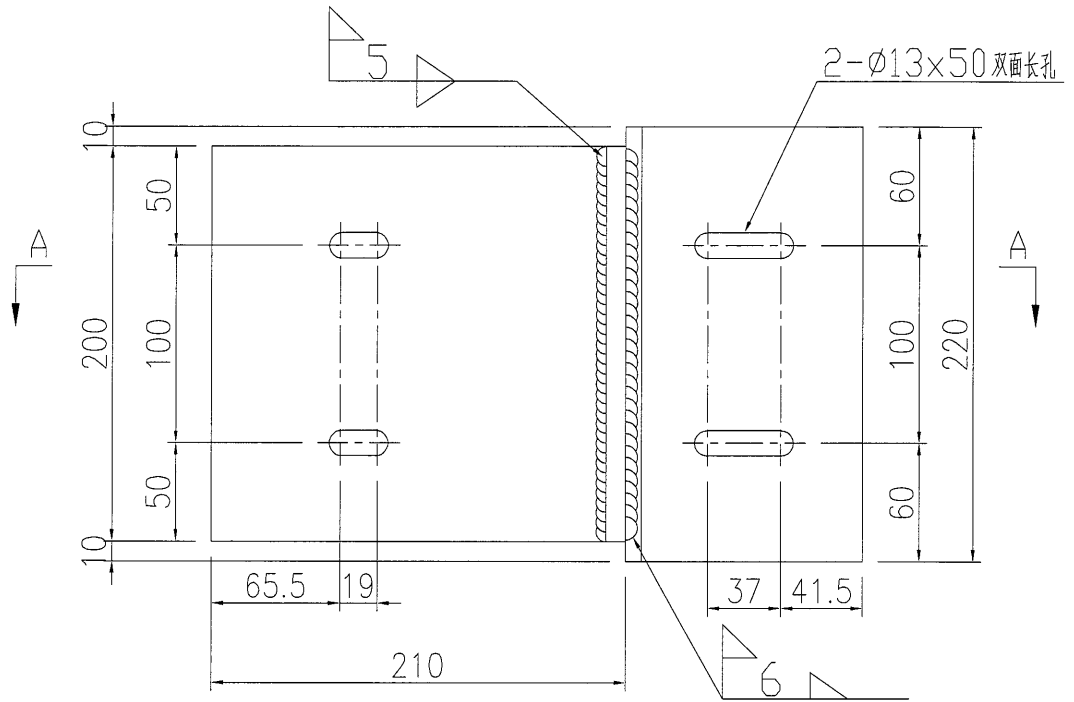
数量
1

备注

工程號 J-837 地盤 觀塘



| | | | | | | | |
|----|-------|----|-----|------------|----|--------------|--|
| 名稱 | 鐵巴加工圖 | 制圖 | 吳沛瑜 | 2019.01.09 | 修改 | | |
| 材料 | 詳見加工圖 | 復核 | | | 日期 | | |
| 顏色 | 熱浸鍍鋅 | 批准 | | | 圖號 | J837-WW-TJ02 | |

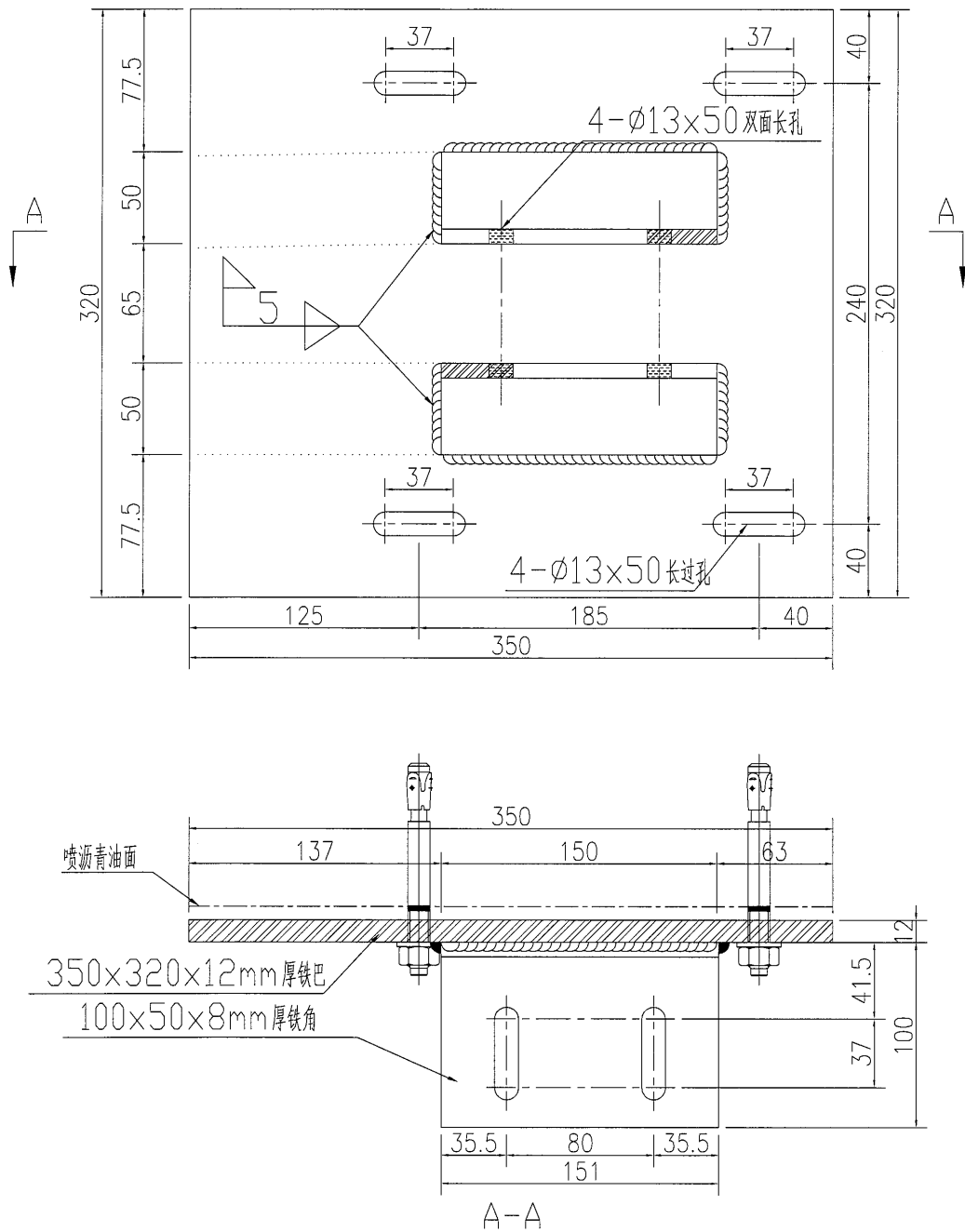


| | | | | | | | |
|----|-------|----|-----|------------|----|--------------|--|
| 名稱 | 鐵巴加工圖 | 制圖 | 吳祿瑜 | 2019.01.09 | 修改 | | |
| 材料 | 詳見加工圖 | 復核 | | | 日期 | | |
| 顏色 | 熱浸鍍鋅 | 批准 | | | 圖號 | J837-WW-TJ03 | |


美特鋁質 有限公司
 MIDI Aluminium Fabricator Ltd.

| | | | |
|-----|-------|----|----|
| 工程號 | J-837 | 地盤 | 觀塘 |
|-----|-------|----|----|

| | |
|----|----|
| 數量 | 备注 |
| 6 | |



| | | | | | | | |
|----|-----------|----|-----|------------|----|--------------|--|
| 名稱 | 鐵巴加工圖 | 制圖 | 吳沛瑜 | 2019.01.09 | 修改 | | |
| 材料 | 详见加工图 | 復核 | | | 日期 | | |
| 顏色 | 热浸镀锌+喷漆青油 | 批准 | | | 圖號 | J837-WW-TJ04 | |



美特鋁質 有限公司
MIDI Aluminium Fabricator Ltd.

数量

备注

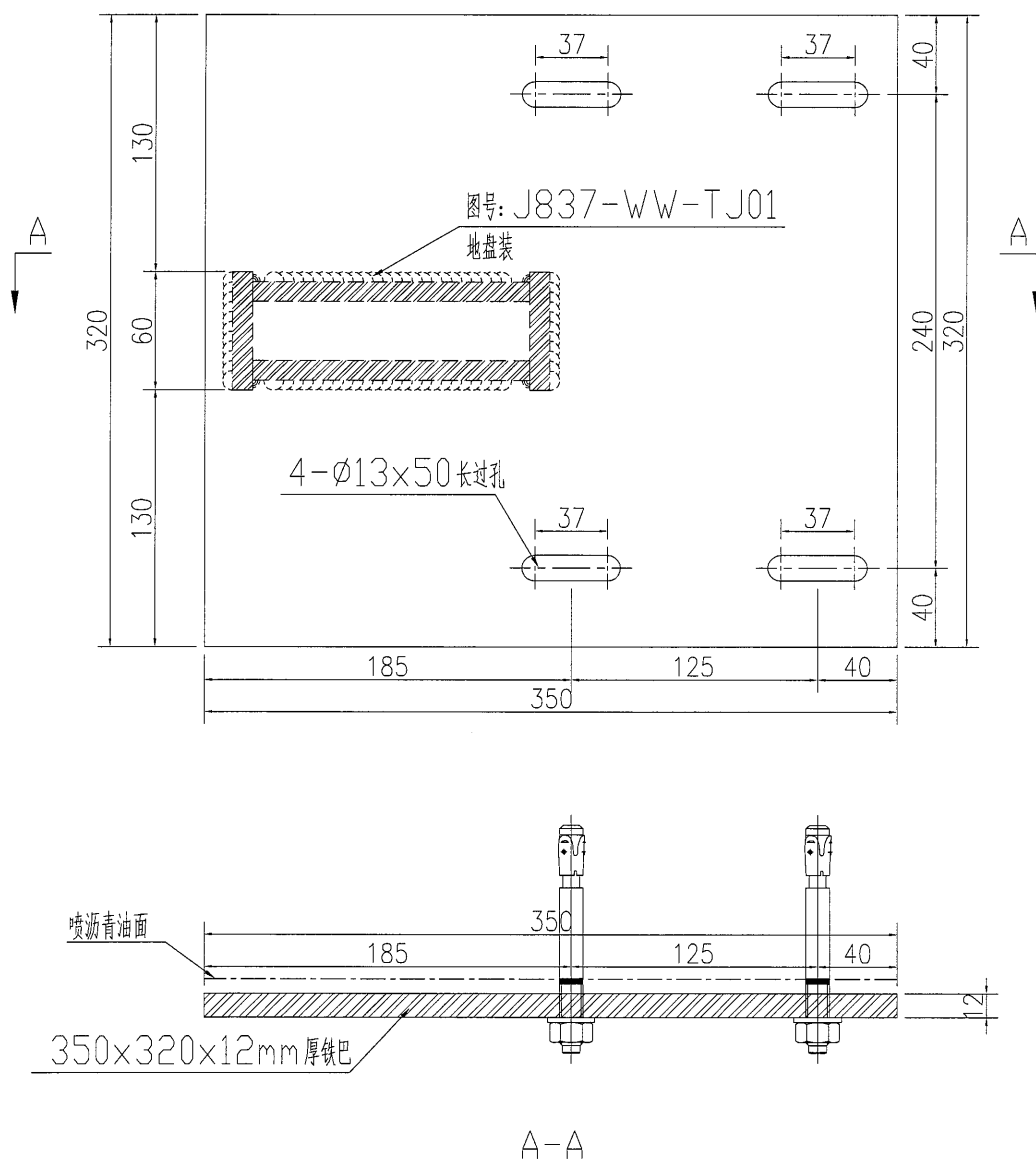
18

工程號

J-837

地盤

觀塘



| | | | | | | | |
|----|-----------|----|-----|------------|----|--------------|--|
| 名稱 | 鐵巴加工圖 | 制圖 | 吳祥瑜 | 2019.01.09 | 修改 | | |
| 材料 | 詳見加工圖 | 復核 | | | 日期 | | |
| 顏色 | 熱浸鍍鋅+噴瀝青油 | 批准 | | | 圖號 | J837-WW-TJ05 | |

数量

备注

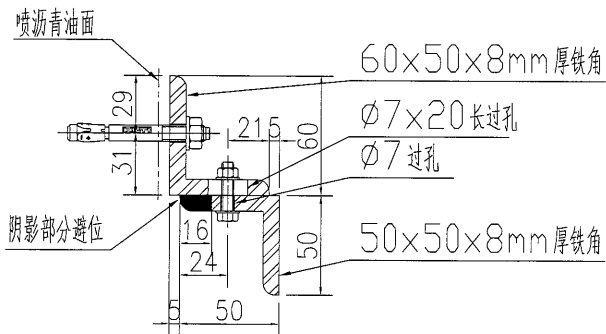
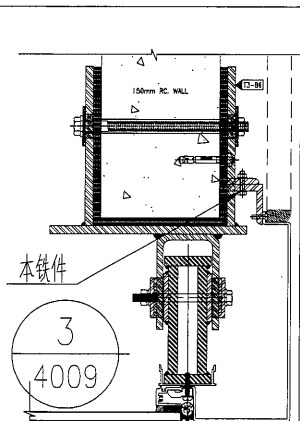
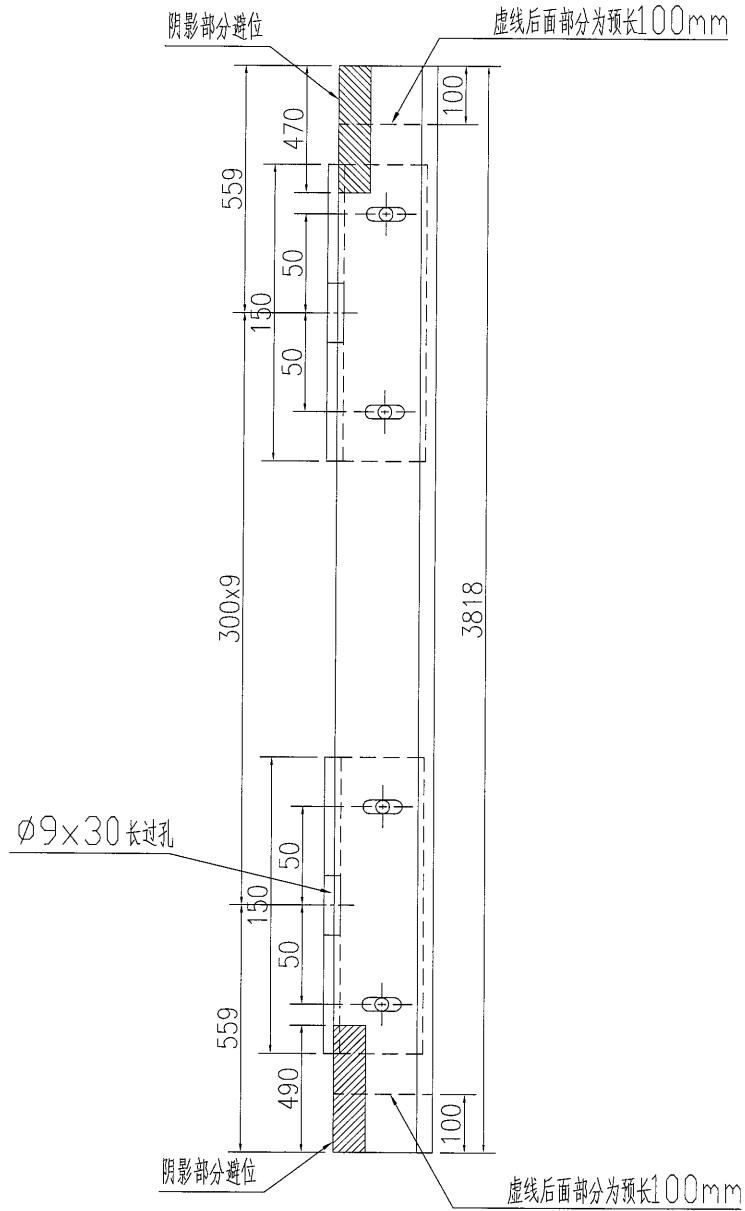
1

工程號

J-837

地盤

觀塘



| | | | | | | | |
|----|-----------|----|-----|------------|----|--------------|--|
| 名稱 | 鐵角加工圖 | 制圖 | 吳禕瑜 | 2019.01.09 | 修改 | | |
| 材料 | 詳見加工圖 | 復核 | | | 日期 | | |
| 顏色 | 熱浸鍍鋅+噴瀝青油 | 批准 | | | 圖號 | J837-WW-TJ06 | |



美特鋁質 有限公司
MIDI Aluminium Fabricator Ltd.

注：焊缝都为5mm,150mm长
间距300

数量

备注

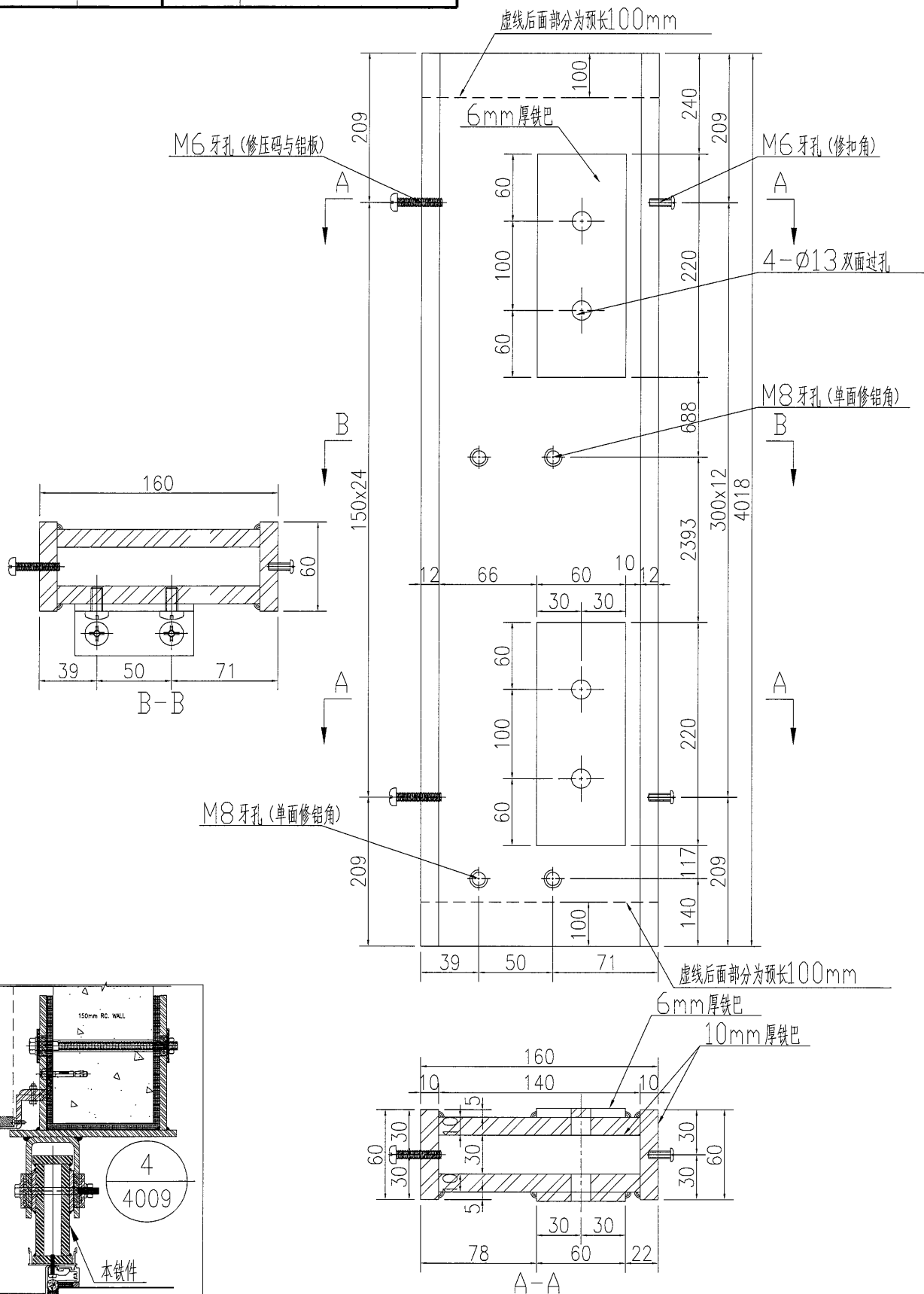
1

工程號

J-837

地盤

觀塘



| | | | | | | | |
|----|-------|----|-----|------------|----|--------------|--|
| 名稱 | 鐵巴加工圖 | 制圖 | 吳沛瑜 | 2019.01.09 | 修改 | | |
| 材料 | 詳見加工圖 | 復核 | | | 日期 | | |
| 顏色 | 熱浸鍍鋅 | 批准 | | | 圖號 | J837-WW-TJ07 | |



美特鋁質 有限公司
MIDI Aluminium Fabricator Ltd.

注：焊缝都为5mm,150mm长
间距300

数量

备注

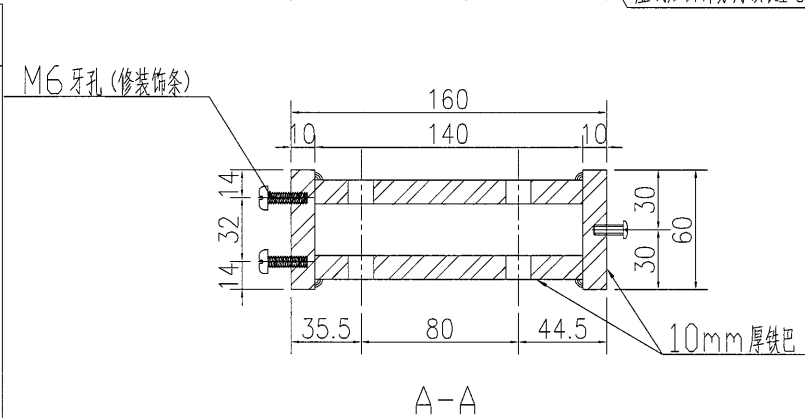
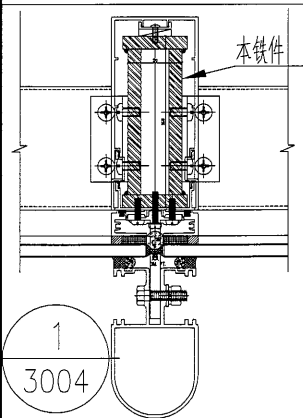
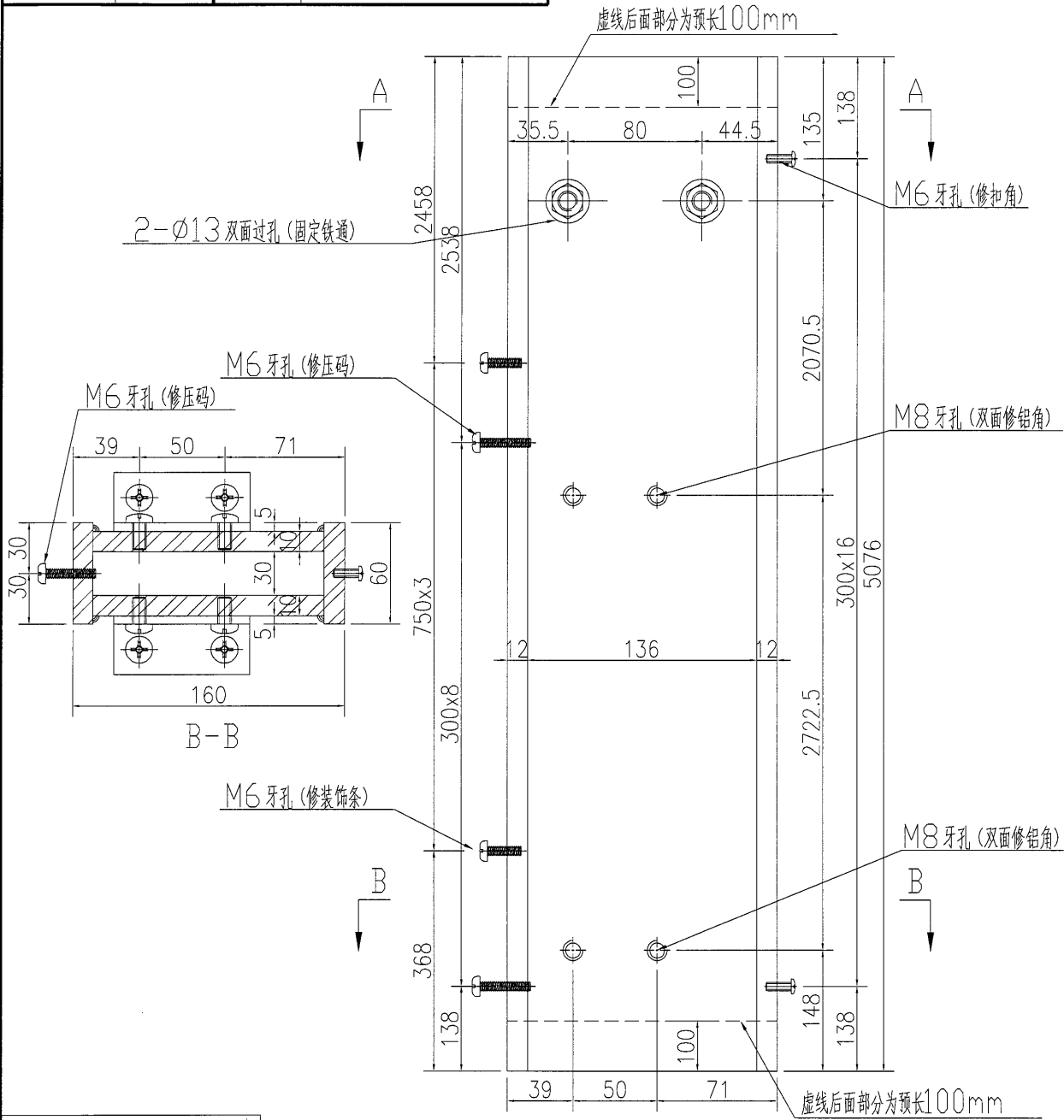
6

工程號

J-837

地盤

觀塘



| | | | | | | | |
|----|-------|----|-----|------------|----|--------------|--|
| 名稱 | 鐵巴加工圖 | 制圖 | 吳沛瑜 | 2019.01.09 | 修改 | | |
| 材料 | 詳見加工圖 | 復核 | | | 日期 | | |
| 顏色 | 熱浸鍍鋅 | 批准 | | | 圖號 | J837-WW-TJ08 | |



美特鋁質有限公司
MID Aluminium Fabricator Ltd.

注：焊缝都为5mm,150mm长
间距300

数量

备注

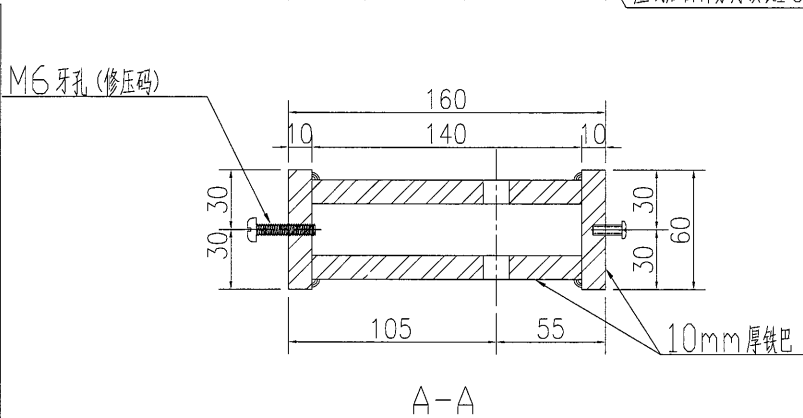
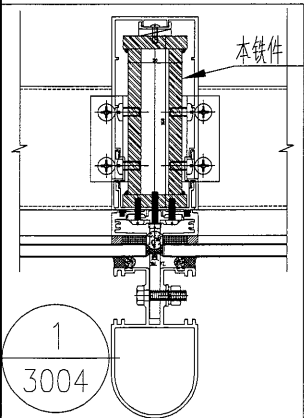
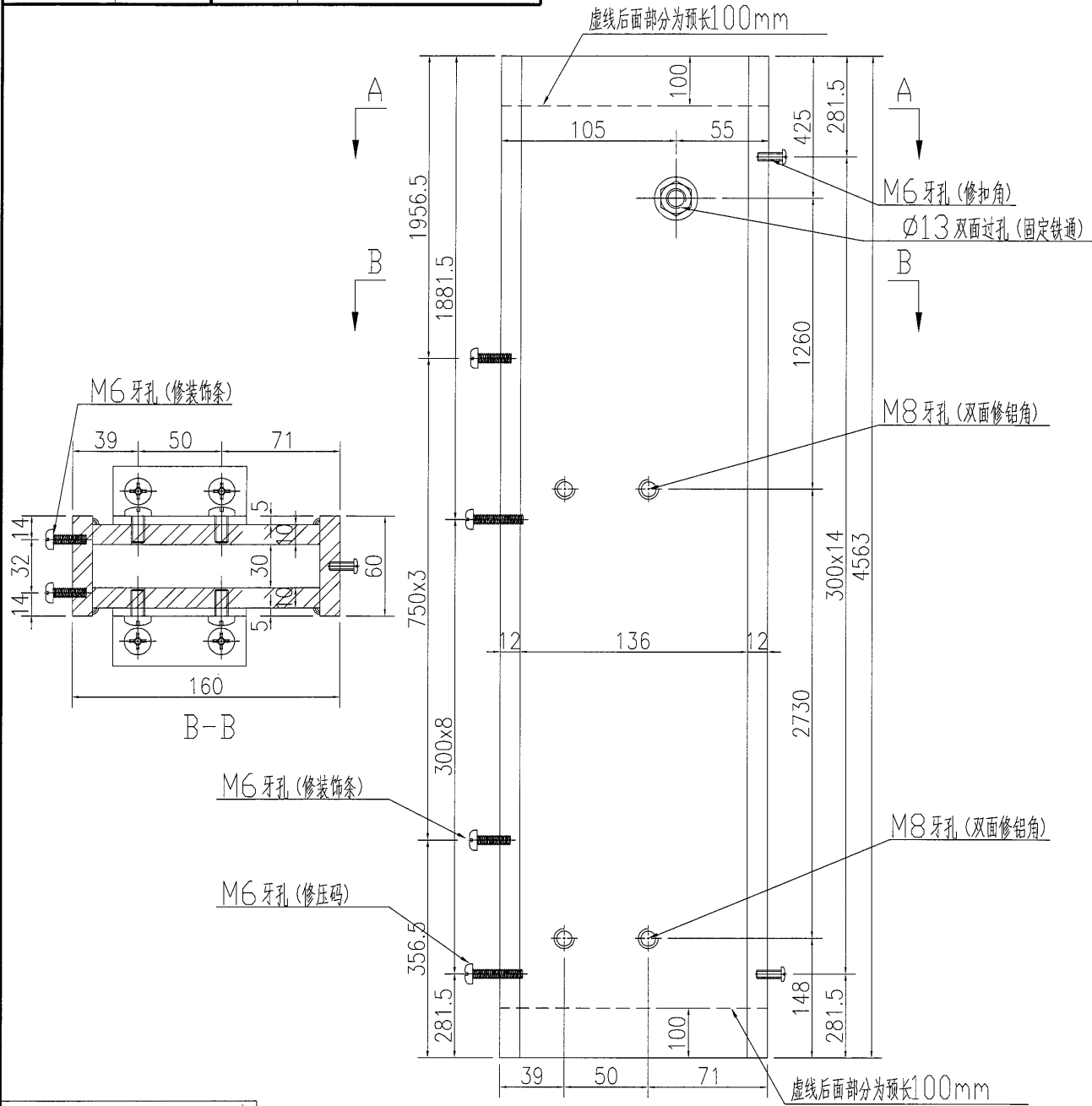
5

工程號

J-837

地盤

觀塘



| | | | | | | | |
|----|-------|----|-----|------------|----|--------------|--|
| 名稱 | 鐵巴加工圖 | 制圖 | 吳祿瑜 | 2019.01.09 | 修改 | | |
| 材料 | 详见加工圖 | 復核 | | | 日期 | | |
| 顏色 | 热浸镀锌 | 批准 | | | 圖號 | J837-WW-TJ09 | |



美特鋁質有限公司
MIDI Aluminium Fabricator Ltd.

注：焊缝都为5mm, 150mm长
间距300

数量

备注

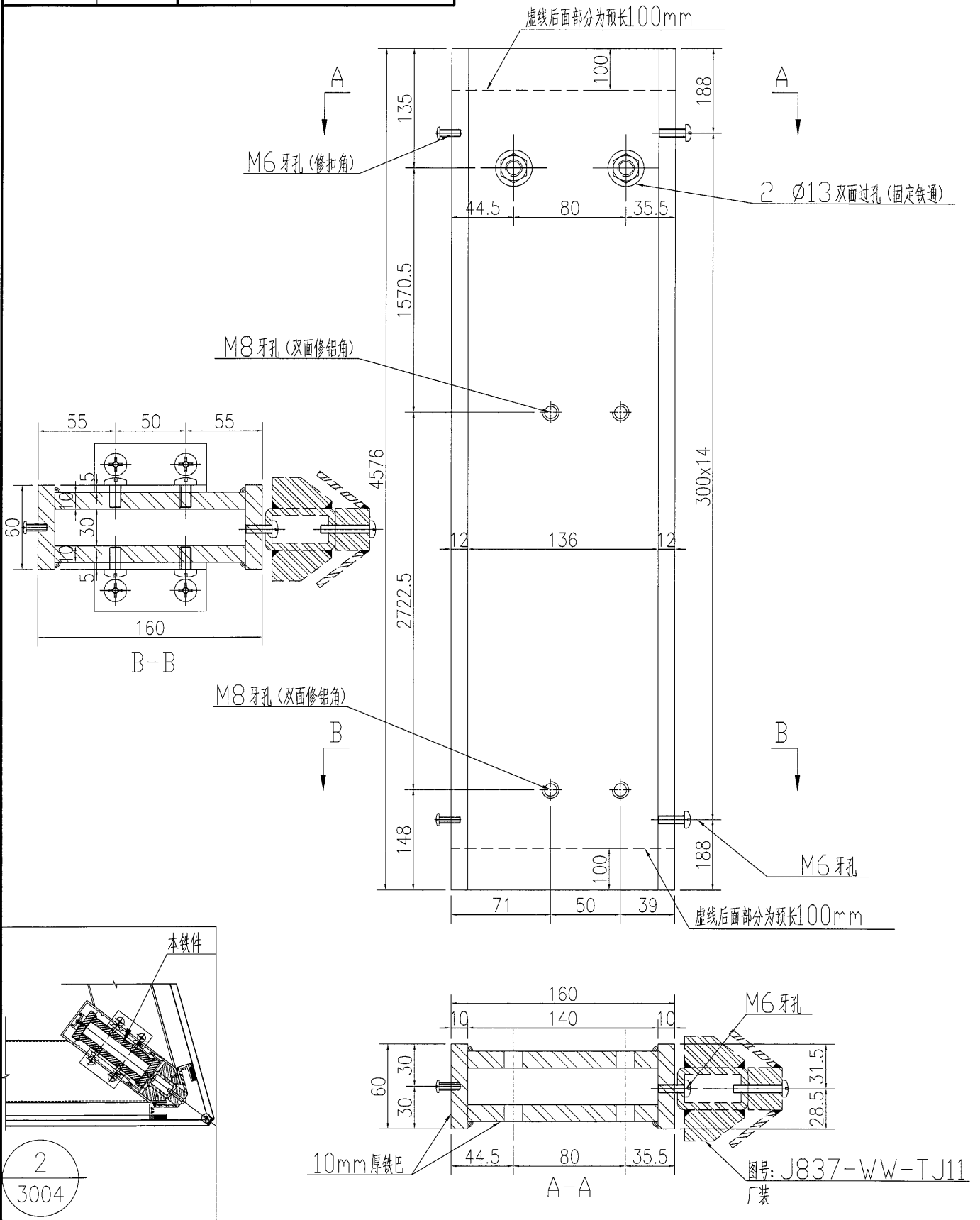
1

工程號

J-837

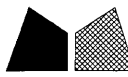
地盤

觀塘



2
3004

| | | | | | | | |
|----|-------|----|-----|------------|----|--------------|--|
| 名稱 | 鐵巴加工圖 | 制圖 | 吴沛瑜 | 2019.01.09 | 修改 | | |
| 材料 | 详见加工图 | 復核 | | | 日期 | | |
| 顏色 | 热浸镀锌 | 批准 | | | 圖號 | J837-WW-TJ10 | |



美特鋁質 有限公司
MID! Aluminium Fabricator Ltd.

数量

备注

1

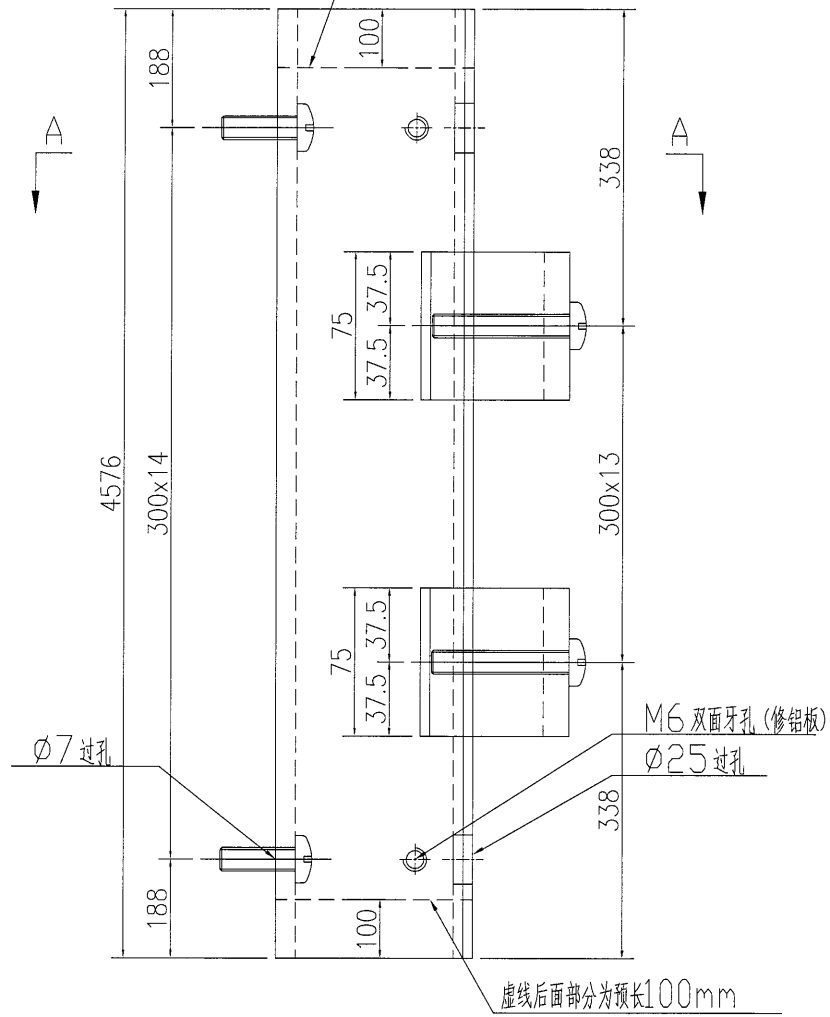
工程號

J-837

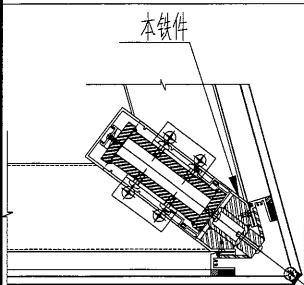
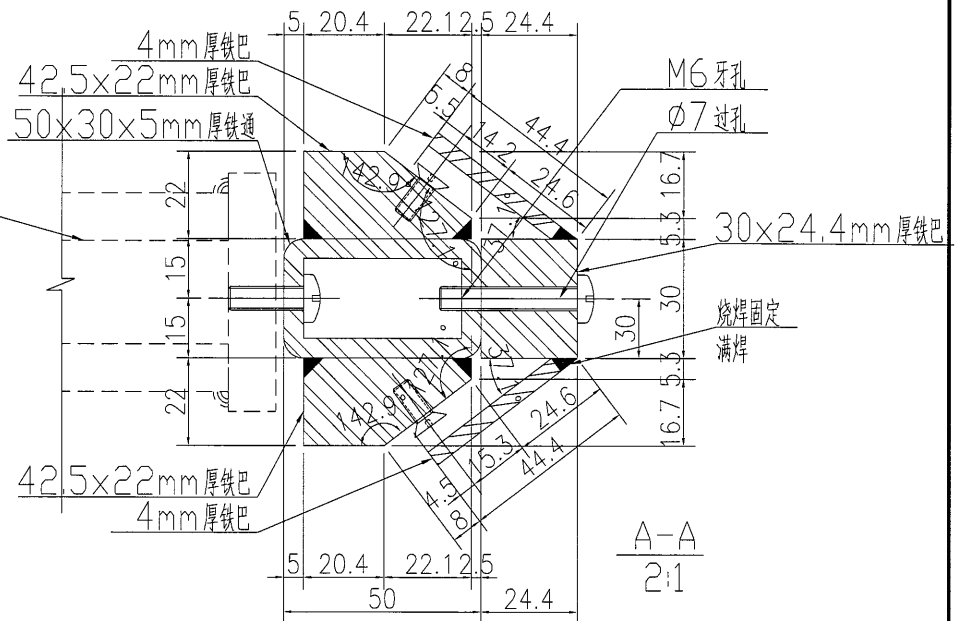
地盤

觀塘

虚线后面部分为预长100mm



图号: J837-WW-TJ10
厂装



2
3004

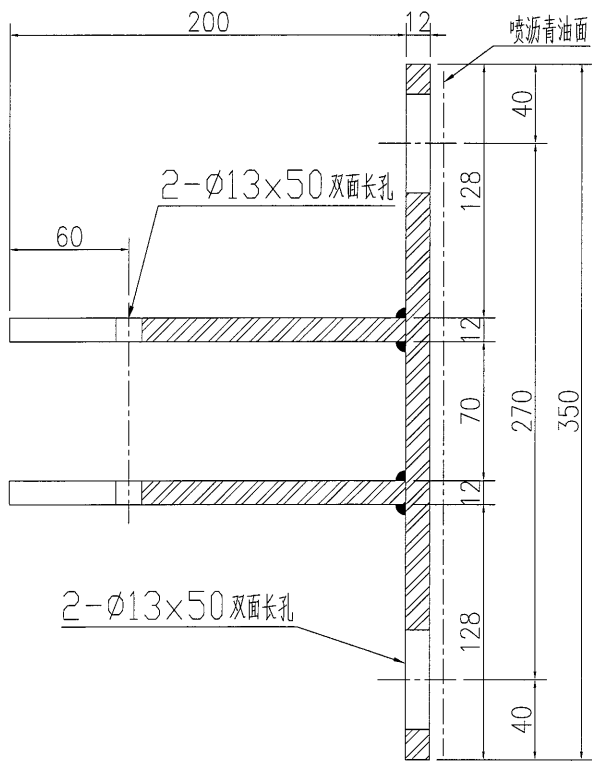
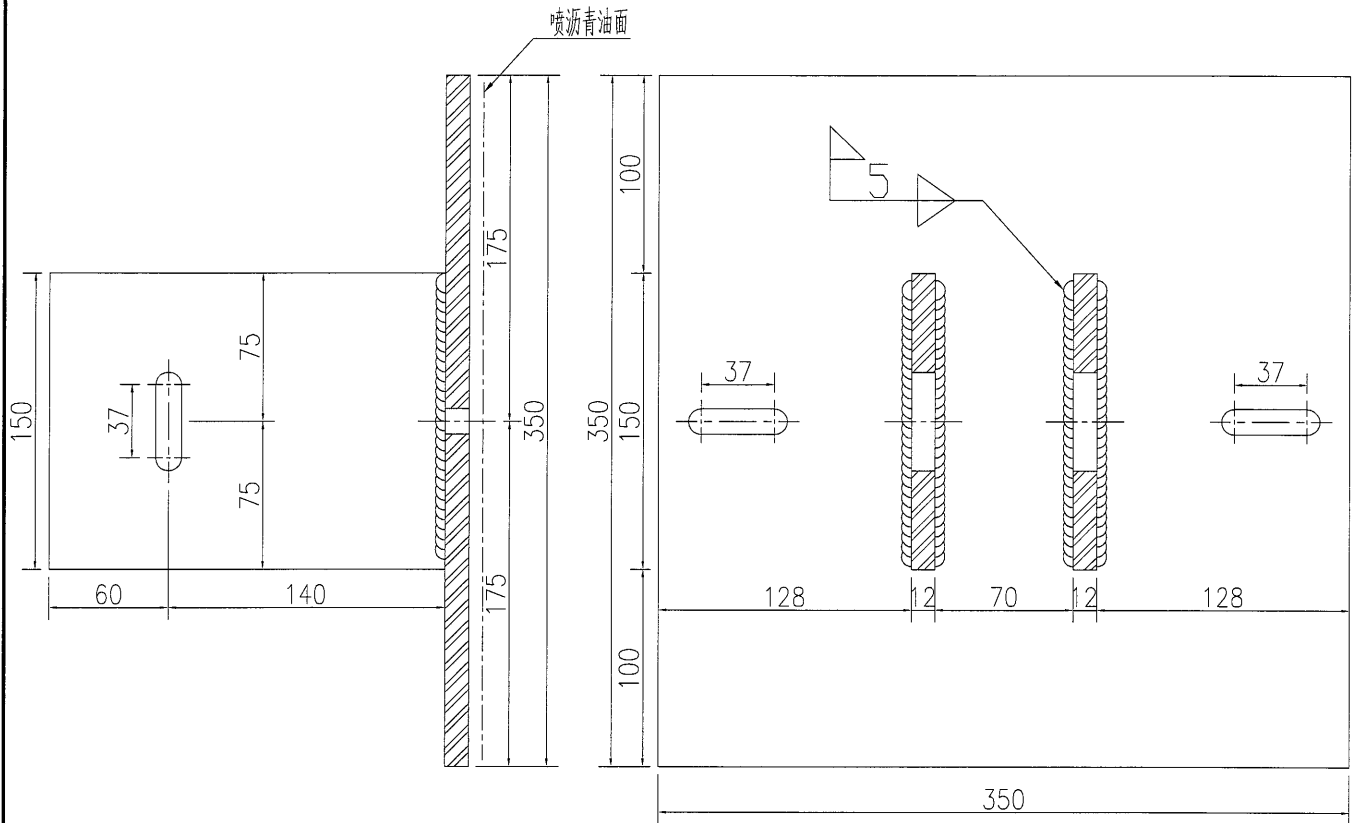
| | | | | | | | |
|----|-------|----|-----|------------|----|--------------|--|
| 名稱 | 鐵巴加工圖 | 制圖 | 吳沛瑜 | 2019.01.09 | 修改 | | |
| 材料 | 详见加工图 | 復核 | | | 日期 | | |
| 顏色 | 热浸镀锌 | 批准 | | | 圖號 | J837-WW-TJ11 | |



美特鋁質有限公司
MIDI Aluminium Fabricator Ltd.

| 数量 | 备注 |
|----|----|
| 5 | |

| | | | |
|-----|-------|----|----|
| 工程號 | J-837 | 地盤 | 觀塘 |
|-----|-------|----|----|



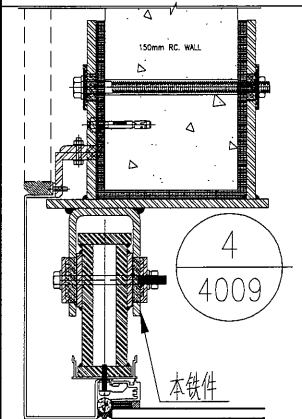
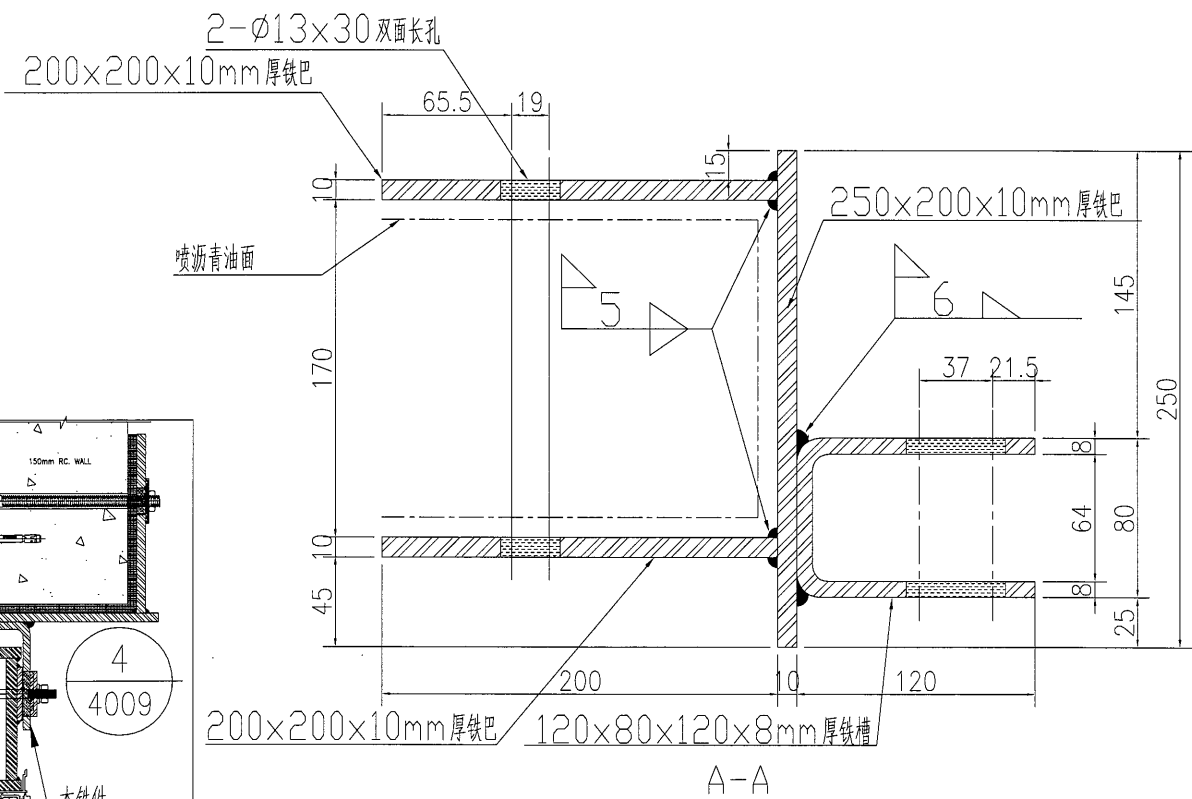
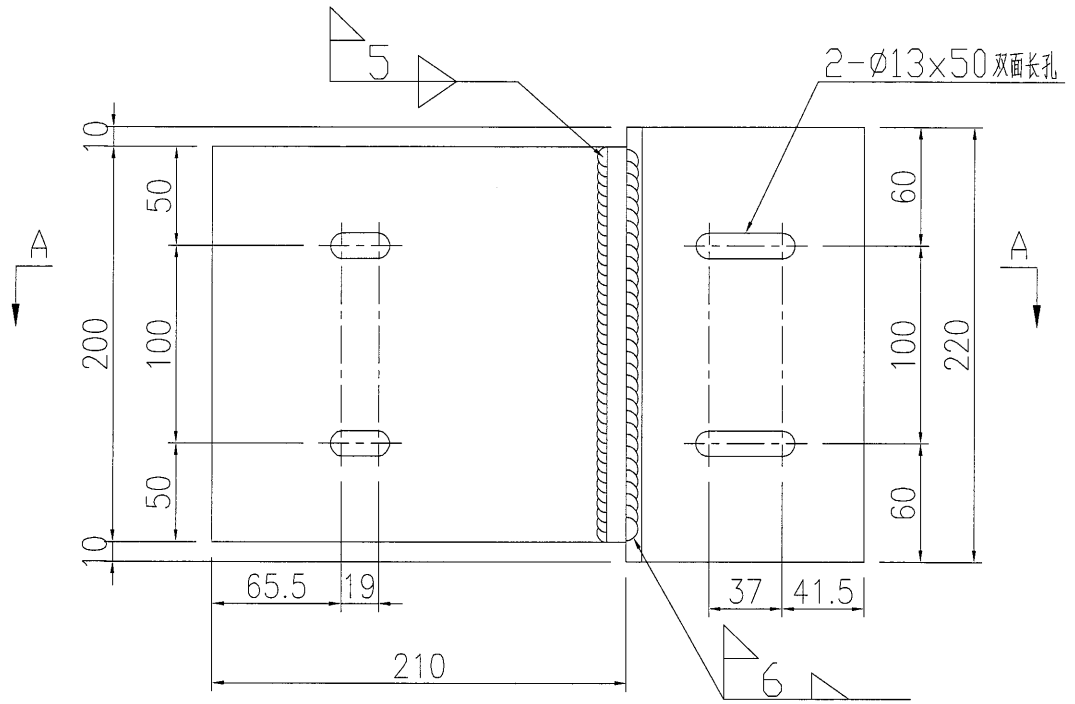
| | | | | | | | |
|----|-----------|----|-----|------------|----|--------------|--|
| 名稱 | 鐵巴加工圖 | 制圖 | 吳禕瑜 | 2019.01.09 | 修改 | | |
| 材料 | 詳見加工圖 | 復核 | | | 日期 | | |
| 顏色 | 熱浸鍍鋅+噴瀝青油 | 批准 | | | 圖號 | J837-WW-TJ12 | |



美特鋁質 有限公司
MIDI Aluminium Fabricator Ltd.

| 数量 | 备注 |
|----|----|
| 2 | |

| | | | |
|-----|-------|----|----|
| 工程號 | J-837 | 地盤 | 觀塘 |
|-----|-------|----|----|



| | | | | | | | |
|----|-----------|----|-----|------------|----|--------------|--|
| 名稱 | 鐵巴加工圖 | 制圖 | 吳祿瑜 | 2019.01.09 | 修改 | | |
| 材料 | 详见加工圖 | 復核 | | | 日期 | | |
| 顏色 | 热浸镀锌+喷漆青油 | 批准 | | | 圖號 | J837-WW-TJ13 | |



美特鋁質 有限公司
MIDI Aluminium Fabricator Ltd.

数量

备注

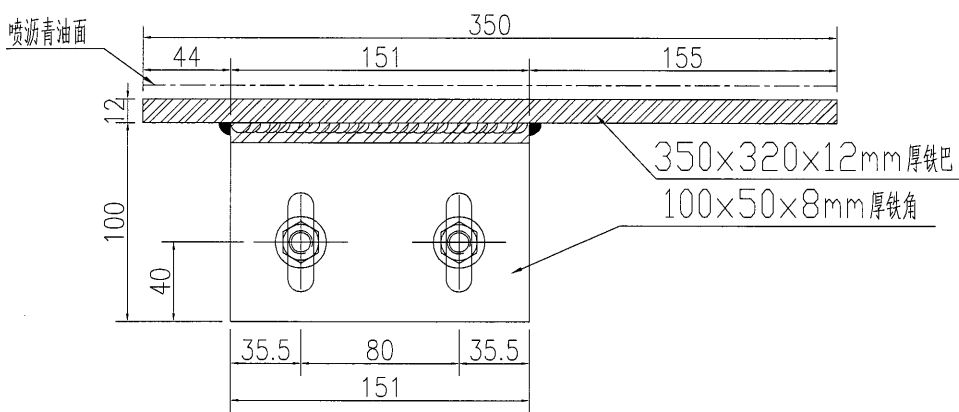
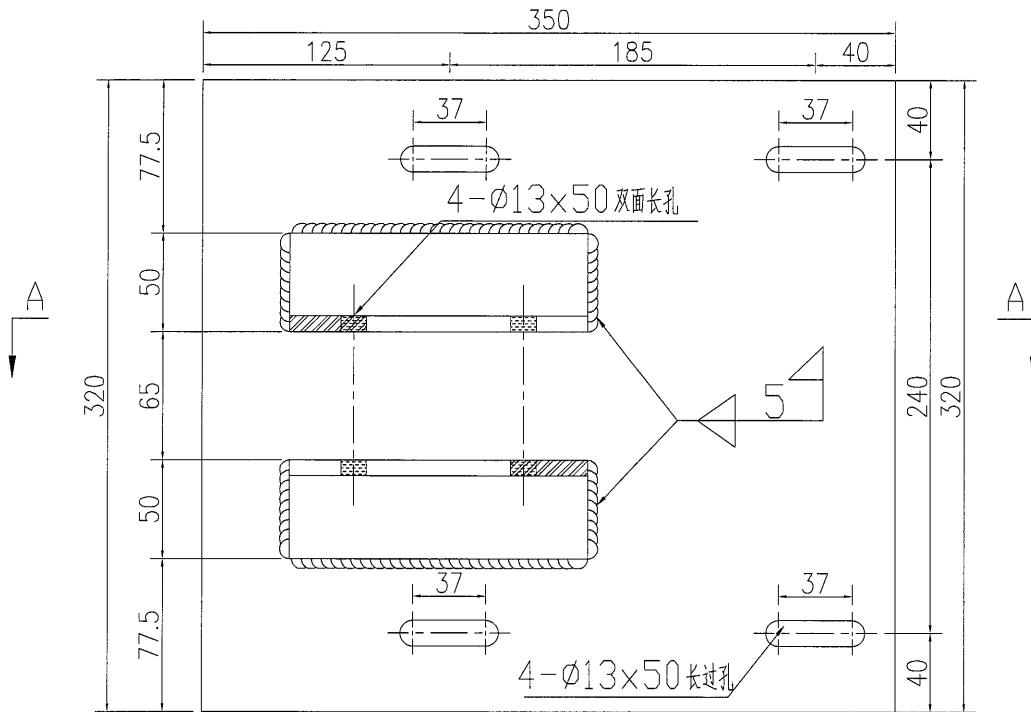
7

工程號

J-837

地盤

觀塘



A-A

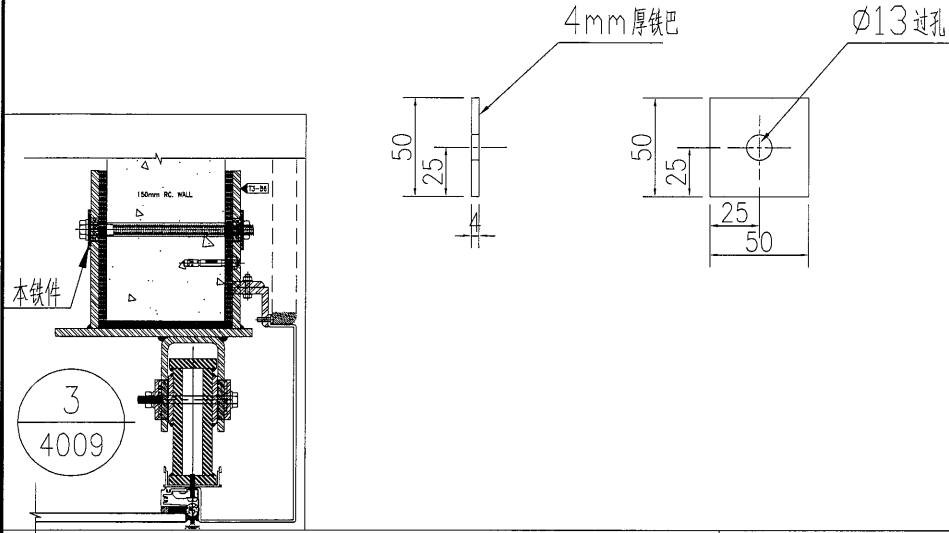
| | | | | | | | |
|----|-----------|----|-----|------------|----|--------------|--|
| 名稱 | 鐵巴加工圖 | 制圖 | 吳沛瑜 | 2019.01.09 | 修改 | | |
| 材料 | 詳見加工圖 | 復核 | | | 日期 | | |
| 顏色 | 熱浸鍍鋅+噴瀝青油 | 批准 | | | 圖號 | J837-WW-TJ14 | |



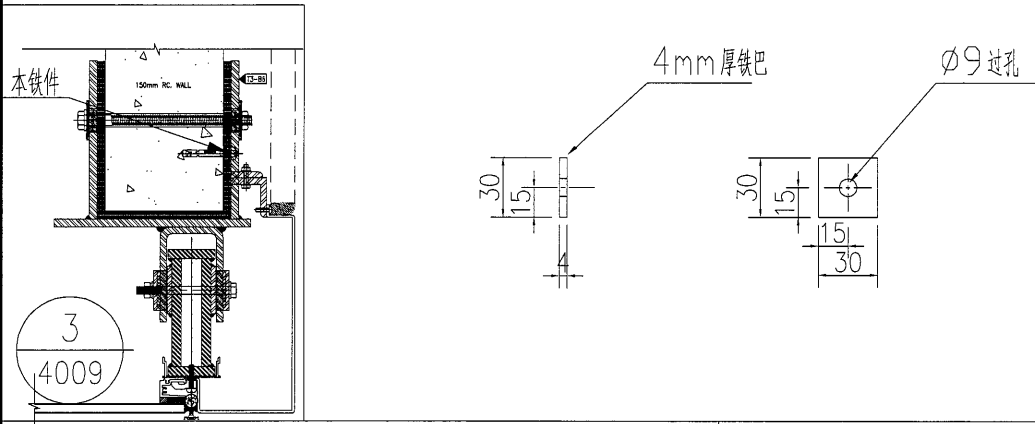
美特鋁質 有限公司
MIDI Aluminium Fabricator Ltd.

| | | | |
|-----|-------|----|----|
| 工程號 | J-837 | 地盤 | 觀塘 |
|-----|-------|----|----|

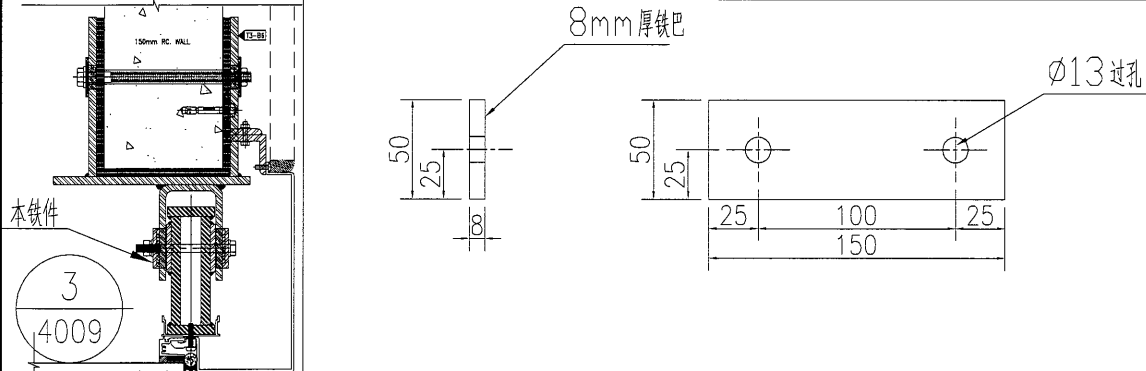
| 物料编号 | 数量 | 备注 |
|--------------|-----|----|
| J837-WW-TJ15 | 196 | |



| 物料编号 | 数量 | 备注 |
|--------------|----|----|
| J837-WW-TJ16 | 22 | |



| 物料编号 | 数量 | 备注 |
|--------------|----|----|
| J837-WW-TJ17 | 8 | |



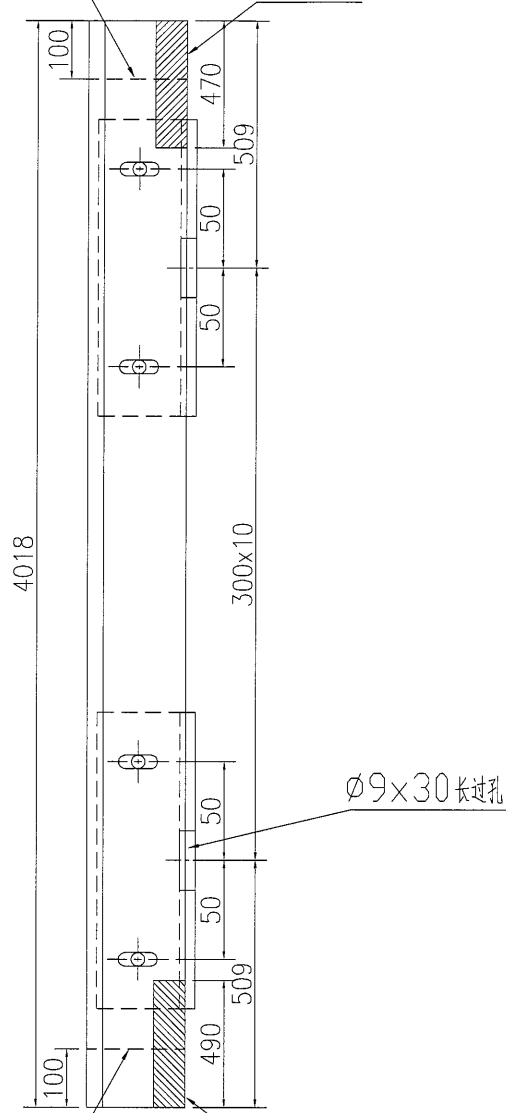
| | | | | | | | |
|----|-------|----|-----|------------|----|--------------|--|
| 名稱 | 鐵巴加工圖 | 制圖 | 吳沛瑜 | 2019.01.09 | 修改 | | |
| 材料 | 详见加工圖 | 復核 | | | 日期 | | |
| 顏色 | 热浸镀锌 | 批准 | | | 圖號 | J837-WW-TJ15 | |



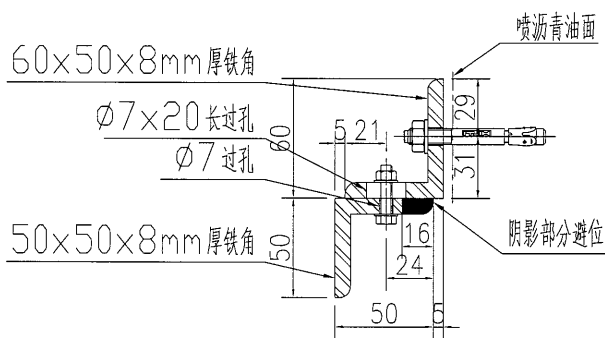
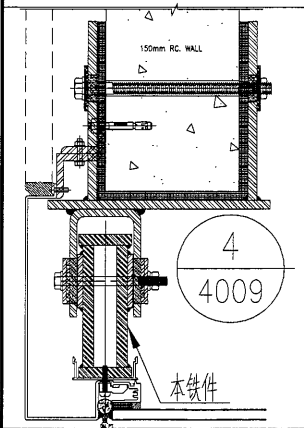
| | | | |
|-----|-------|----|----|
| 工程號 | J-837 | 地盤 | 觀塘 |
|-----|-------|----|----|

| 數量 | 備註 |
|----|----|
| 1 | |

虛線後面部分為預長100mm 陰影部分避位



虛線後面部分為預長100mm 陰影部分避位



| | | | | | | | |
|----|-----------|----|-----|------------|----|--------------|--|
| 名稱 | 鐵角加工圖 | 制圖 | 吳禕瑜 | 2019.01.09 | 修改 | | |
| 材料 | 詳見加工圖 | 復核 | | | 日期 | | |
| 顏色 | 熱浸鍍鋅+噴瀝青油 | 批准 | | | 圖號 | J837-WW-TJ18 | |