



工程指示 / 要求簡箋(E.I.)

工程指示編號：EI 0823 / 19

修改版次：-

工程編號：J - 837

工程名稱：觀塘裕民坊

工程項目：幕牆 鋁板收口(樣板層補料)(15 U 槽)

收件人：生統 / 永林

發件人：Eric Liu

日期：16/07/2019

要求提供 / 確認 事項：

- | | | |
|------------------------------------|-------------------------------------|-------------------------------|
| <input type="checkbox"/> 初步鋁料 B.M. | <input type="checkbox"/> 加工拆圖，然後生產 | <input type="checkbox"/> 尺寸表 |
| <input type="checkbox"/> 正式鋁料 B.M. | <input type="checkbox"/> 技術上資料 / 指示 | <input type="checkbox"/> 報價 |
| <input type="checkbox"/> 配件 B.M. | <input type="checkbox"/> 樣辦或貨品說明書 | <input type="checkbox"/> 分判合約 |
| <input type="checkbox"/> 其他：_____ | | |

內容：

請按加工圖生產鋁板收口，送地盤安裝用(樣板層補料)

請留意孖企位用及 FD 門位用款式 長度有分別

謝謝！

(急單，趕星期六(7月20日)前到地盤)

請在 2019 / 07 / 20 前完成上列要求。

附：2 頁加工圖

以上項目為：

- 原合約工程包 原合約工程加 / 減賬 新工程報價

原因：-

分發東莞各部門：

- () 生產技術總監 連附件 () 技術部 連附件 永林 () 生產部 連附件 () 機械設計部 連附件
 () 採購部 連附件 (/) 生產統籌部 連附件 梅
 () 質檢部 連附件 () 會計部 連附件 () 報關組 連附件 () 其他 楊榮輝 連附件

分發香港各部門：

- () 行政部 連附件 () 會計部 連附件 () 統籌部 連附件 (/) 工程部地盤科文 連附件 炳哥 / 民 / 豪
 () 採購部 連附件 () QS 部 連附件 () 維修部 連附件 () 其他 _____ 連附件

傳遞編號：

HK 1617 / 19

發件人簽署：

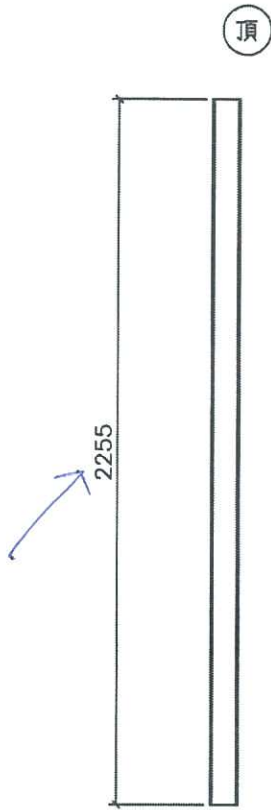
項目經理簽署：



美特鋁質 有限公司
MIDI Aluminium Fabricator Ltd.

工程號 J-837 地盤 觀塘裕民坊

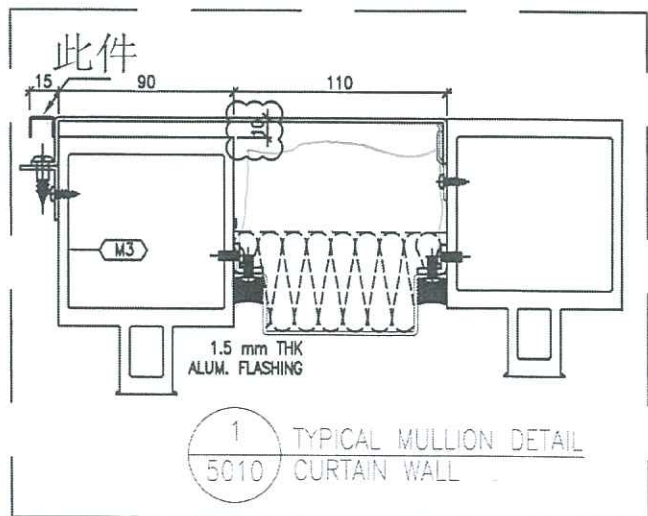
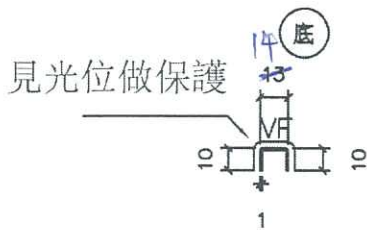
物料編號	總層	每層	總數量	使用位置	樓層
API-H02 a	3	1	3	T1CW G-1	7F~9F
API-H02 a	3	1	3	T1CW D-1	7F~9F
API-H02 a	3	1	3	T1CW C-1	7F~9F
API-H02 a	3	1	3	T1CW H-2	7F~9F
API-H02 a	3	2	6	T2CW C-2	7F~9F
API-H02 a	3	1	3	T2CW B-2	7F~9F
API-H02 a	3	1	3	T2CW A-1	7F~9F
API-H02 a	3	1	3	T2CW M-2	7F~9F
API-H02 a	3	1	3	T3CW E-1	7F~9F
API-H02 a	3	1	3	T3CW B-2	7F~9F
API-H02 a	3	1	3	T3CW A-1	7F~9F
API-H02 a	3	1	3	T5CW N-1	7F~9F
API-H02 a	3	1	3	T5CW M-2	7F~9F
API-H02 a	3	1	3	T5CW L-1	7F~9F
API-H02 a	3	1	3	T5CW H-2	7F~9F
API-H02 a	3	2	6	T5CW C-1	7F~9F
		合計:	54		



20支

孖企位用

地盤安裝



名稱	室內拆圖	制圖	鞠章芳	2019.1.9	修改		
材料	1mm 鋁	復核	謝永林	2019.1.16	日期		
顏色	UCT803649 FXL-3(廠噴)	批准			圖號	API-H02a	



工程號 U-837 地盤 觀塘裕民坊

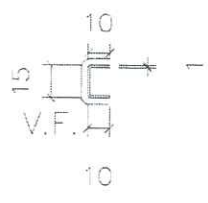
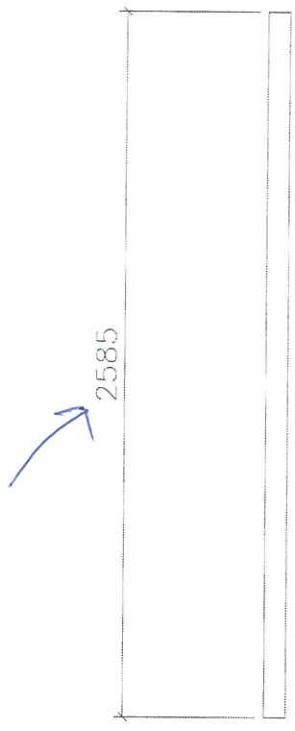
物料編號	層數	每層數	總數	使用位置	樓層	備註
API-H05aR	3	2	6	T2CW-N-1	7F-9F	已出
API-H05aR	3	2	6	T3CWF-1	7F-9F	
API-H05aR	3	2	6	T3CWE-1	7F-9F	
API-H05aR	3	2	6	T5CWN-1	7F-9F	
API-H05aR	3	2	6	T5CWL-1	7F-9F	
API-H05aR	3	2	6	T5CWJK-1	7F-9F	
API-H05aR	3	2	6	T5CWC-1	7F-9F	
合計:			42			

T1-T5 共用42, T2 已出4倍 6X4=24 還欠18

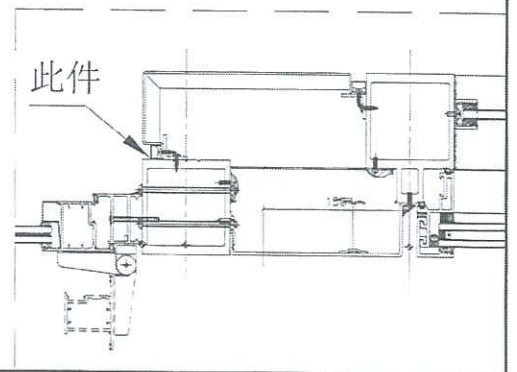
~~總數 42件~~

30支

FD門位用



地盤安裝



名稱	室內正拆圖	制圖	鞠童芳	2019.2.26	修改	B
材料	1mm鋁	復核	謝永林	2019.2.28	日期	2019.3.6
顏色	UCT803649 FXL-3	批准			圖號	API-H05aR