

工程指示 / 要求簡箋(E.I.)

工程指示編號：EI / 0811 / 19

修改版次：-

工程編號：J - 837

工程名稱：觀塘裕民坊

工程項目：Glass Cladding 室外企身收口鋁板(8/F 改款收口)

收件人：生統/ 永林

發件人：Eric Liu

日期：13/07/2019

要求提供 / 確認 事項：

- | | | |
|------------------------------------|-------------------------------------|-------------------------------|
| <input type="checkbox"/> 初步鋁料 B.M. | <input type="checkbox"/> 加工拆圖，然後生產 | <input type="checkbox"/> 尺寸表 |
| <input type="checkbox"/> 正式鋁料 B.M. | <input type="checkbox"/> 技術上資料 / 指示 | <input type="checkbox"/> 報價 |
| <input type="checkbox"/> 配件 B.M. | <input type="checkbox"/> 樣辦或貨品說明書 | <input type="checkbox"/> 分判合約 |
| <input type="checkbox"/> 其他：_____ | | |

內容：

請按加工圖生產 Glass cladding 企身收口鋁板，送地盤安裝 (T1-T5)(8/F 樣板層改款收口)
3/5003, 2/5004 改款後補出 8/F 用量

分座包裝

請儘快安排生產 20號前到地盤

謝謝！

請在 2019/ 7 / 20 前完成上列要求。

附： 4 頁圖登，8 頁加工圖

以上項目為：

- 原合約工程包 原合約工程加 / 減賬 新工程報價

原因：-

分發東莞各部門：

- () 生產技術總監 連附件 (/) 技術部 連附件 永林 () 生產部 連附件 () 機械設計部 連附件
 () 採購部 連附件 () 生產統籌部 連附件 楊
 () 質檢部 連附件 () 會計部 連附件 () 報關組 連附件 () 其他 楊榮輝 連附件
- 分發其他分判：
 () 王禮秋 連附件

分發香港各部門：

- () 行政部 連附件 () 會計部 連附件 () 統籌部 連附件 (/) 工程部地盤科文 連附件 楊
 () 採購部 連附件 () QS 部 連附件 () 維修部 連附件 () 其他 _____ 連附件

傳遞編號：

HK 1595 / 19

發件人簽署：
Eric Liu

項目經理簽署：
PPZ

圖則登記表
DRAWING REGISTER

工程名稱 Project Title: 觀塘裕民坊(8F)
Glass Cladding 收边铝板
工程編號 Project No: J-837

接收日期 Receiving Date (適用於客戶圖則)

年									
月									
日									

分發予 Distributed To

發出日期 Issued Date

年	19	19	19						
月	03	03	07						
日	14	17	09						

圖則編號 Drg. No.	圖則名稱 Drawing Title
API-AG001W	組裝用角铝
API-AG002W	組裝用角铝
API-AP001	室外收边铝板
API-AP002	室外收边铝板
API-AP003S	室外收边铝板
API-AP004	室外收边铝板
API-AP005	室外收边铝板
API-AP006S	室外收边铝板
API-AP007S	室外收边铝板
API-AP008S	室外收边铝板
API-AP009S	室外收边铝板
API-AP010S	室外收边铝板
API-AP011S	室外收边铝板
API-AP012	室外收边铝板
API-AP013	室外收边铝板
API-AP014S	室外收边铝板
API-AP015	室外收边铝板
API-AP016	室外收边铝板
API-AP017	室外收边铝板
API-AP018	室外收边铝板
API-AP019	室外收边铝板
API-AP020	室外收边铝板
API-AP021	室外收边铝板
API-AP022	室外收边铝板
API-AP023	室外收边铝板

修訂編號
Revision No.

1	-	A	B						
2	-	A	-						
3	-	A	B						
4	-	-	-						
5	-	-	-						
6	-	A	B						
7	-	-	-						
8	-	A	-						
9	-	-	-						
10	-	-	-						
11	-	-	-						
12	-	-	-						
13	-	-	-						
14	-	-	-						
15	-	A	B						
16	-	A	-						
17	-	A	-						
18	-	A	B						
19	-	-	-						
20	-	-	-						
21	-	-	-						
22	-	-	-						
23	-	A	-						
24	-	A	-						
25	-	-	-						

圖則登記表
DRAWING REGISTER

工程名稱 Project Title: 觀塘裕民坊(8F)
Glass Cladding 收边铝板
工程編號 Project No: J-837

年	接收日期 Receiving Date (適用於客戶圖則)						
月							
日							

分發予 Distributed To	

年	發出日期 Issued Date						
	19	19	19				
	03	03	07				
月							
日							
	14	17	09				

圖則編號 Drg. No.	圖則名稱 Drawing Title
API-AP024	室外收边铝板
API-AP025	室外收边铝板
API-AP026	室外收边铝板
API-AP027	室外收边铝板
API-AP028	室外收边铝板
API-AP029	室外收边铝板
API-AP030	室外收边铝板
API-AP031	室外收边铝板
API-AP032	室外收边铝板
API-AP033	室外收边铝板
API-AP034	室外收边铝板
API-AP035	室外收边铝板
API-AP036	室外收边铝板
API-AP037S	室外收边铝板
API-AP038	室外收边铝板
API-AP039	室外收边铝板
API-AP040S	室外收边铝板
API-AP041	室外收边铝板
API-AP042	室外收边铝板
API-AP043	室外收边铝板
API-AP044	室外收边铝板
API-AP045	室外收边铝板
API-AP046	室外收边铝板
API-AP047S	室外收边铝板
API-AP048	室外收边铝板

修訂編號 Revision No.						
26	-	-	-			
27	-	-	-			
28	-	-	-			
29	-	-	-			
30	-	-	-			
31	-	-	-			
32	-	-	-			
33	-	A	-			
34	-	A	-			
35	-	-	-			
36	-	-	-			
37	-	A	-			
38	-	A	-			
39	-	A	B			
40	-	-	-			
41	-	-	-			
42	-	A	B			
43	-	-	-			
44	-	-	-			
45	-	-	-			
46	-	-	-			
47	-	A	-			
48	-	A	-			
49	-	-	-			
50	-	A	-			

圖則登記表
DRAWING REGISTER

工程名稱 Project Title: 觀塘裕民坊(8F)
Glass Cladding 收边铝板
工程編號 Project No: J-837

年 月 日	接收日期 Receiving Date (適用於客戶圖則)							

分發予 Distributed To

年 月 日	發出日期 Issued Date							
	19	19	19					
	03	03	07					
	14	17	09					

圖則編號 Drg. No.	圖則名稱 Drawing Title
API-AP049S	室外收边铝板
API-AP050S	室外收边铝板
API-AP051	室外收边铝板
API-AP052S	室外收边铝板
API-AP053S	室外收边铝板
API-AP054	室外收边铝板
API-AP055S	室外收边铝板
API-AP056S	室外收边铝板
API-AP057	室外收边铝板
API-AP058S	室外收边铝板
API-AP059	室外收边铝板
API-AP060	室外收边铝板
API-AP061	室外收边铝板
API-AP062	室外收边铝板
API-AP063	室外收边铝板
API-AP064	室外收边铝板
API-AP065	室外收边铝板
API-AP066	室外收边铝板
API-AP067	室外收边铝板
API-AP068	室外收边铝板
API-AP069	室外收边铝板
API-AP070	室外收边铝板
API-AP071	室外收边铝板
API-AP072	室外收边铝板
API-AP073	室外收边铝板

	修訂編號 Revision No.							
51	-	-	-					
52	-	-	-					
53	-	A	-					
54	-	A	-					
55	-	-	-					
56	-	A	-					
57	-	-	-					
58	-	-	-					
59	-	A	-					
60	-	-	-					
61	-	-	-					
62	-	-	-					
63	-	-	-					
64	-	-	-					
65	-	A	-					
66	-	A	-					
67	-	-	-					
68	-	-	-					
69	-	-	-					
70	-	-	-					
71	-	-	-					
72	-	-	-					
73	-	A	-					
74	-	A	-					
75	-	-	-					

圖則登記表
DRAWING REGISTER

工程名稱 Project Title: 觀塘裕民坊(8F)
Glass Cladding 收边铝板
工程編號 Project No: J-837

年
月
日

接收日期 Receiving Date (適用於客戶圖則)

分發予 Distributed To

年
月
日

發出日期 Issued Date

19	19	19							
03	03	07							
14	17	09							

圖則編號 Drg. No.	圖則名稱 Drawing Title
API-AP074	室外收边铝板
API-AP075	室外收边铝板
API-AP076	室外收边铝板
API-AP077	室外收边铝板
API-AP078	室外收边铝板
API-BR001W	加强筋转角连接件
API-CH001W	铝板加强筋
API-CH002W	铝板加强筋
API-CH003W	铝板加强筋
API-CH004W	铝板加强筋
API-CH005W	铝板加强筋
API-CH006W	铝板加强筋
API-CH007W	铝板加强筋
API-CH008W	铝板加强筋

76
77
78
79
80
81
82
83
84
85
86
87
88
89

修訂編號
Revision No.

-	A	-							
-	A	-							
-	A	-							
-	A	-							
-	A	-							
-	-	-							
-	A	-							
-	-	-							
-	-	-							
-	A	B							
-	-	-							
-	-	-							
-	-	-							



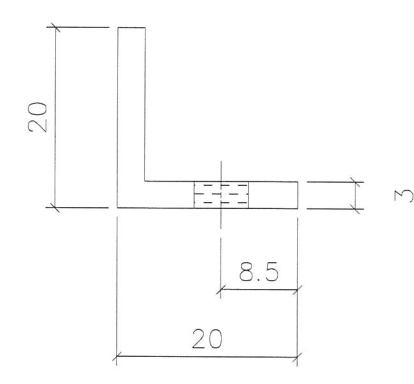
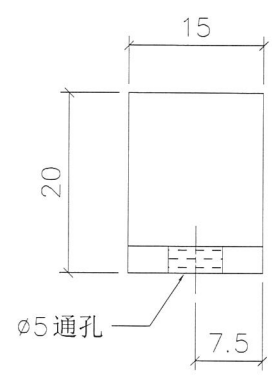
美特铝质有限公司
MIDI Aluminium Fabricator Ltd.

工程号 J-837 地盘 观塘裕民坊

根據地盤的使用情況，補發地盤

依據E10570修改

物料编号	层数	每层数	总数	使用位置	楼层	备注
API-AG001W	1	144	144	API-AP003S	8F	
API-AG001W	1	144	144	API-AP006S	8F	
API-AG001W	1	72	72	API-AP007S	8F	
API-AG001W	1	84	84	API-AP008S	8F	
API-AG001W	1	96	96	API-AP009S	8F	
API-AG001W	1	112	112	API-AP010S	8F	
API-AG001W	1	192	192	API-AP011S	8F	
API-AG001W	1	192	192	API-AP014S	8F	
API-AG001W	1	16	16	API-AP037S	8F	
API-AG001W	1	40	40	API-AP040S	8F	
API-AG001W	1	24	24	API-AP047S	8F	
API-AG001W	1	24	24	API-AP049S	8F	
API-AG001W	1	28	28	API-AP050S	8F	
API-AG001W	1	28	28	API-AP052S	8F	
API-AG001W	1	24	24	API-AP053S	8F	
API-AG001W	1	24	24	API-AP055S	8F	
API-AG001W	1	28	28	API-AP056S	8F	
API-AG001W	1	28	28	API-AP058S	8F	



名称	组装用角铝	制图	JH	2019.3.12	修改	A	B
材料	20x20x3mm 角铝	复核	DL	2019.3.15	日期	2019.3.16	2019.7.9
颜色	铬化 M11	批准			图号	API-AG001W	

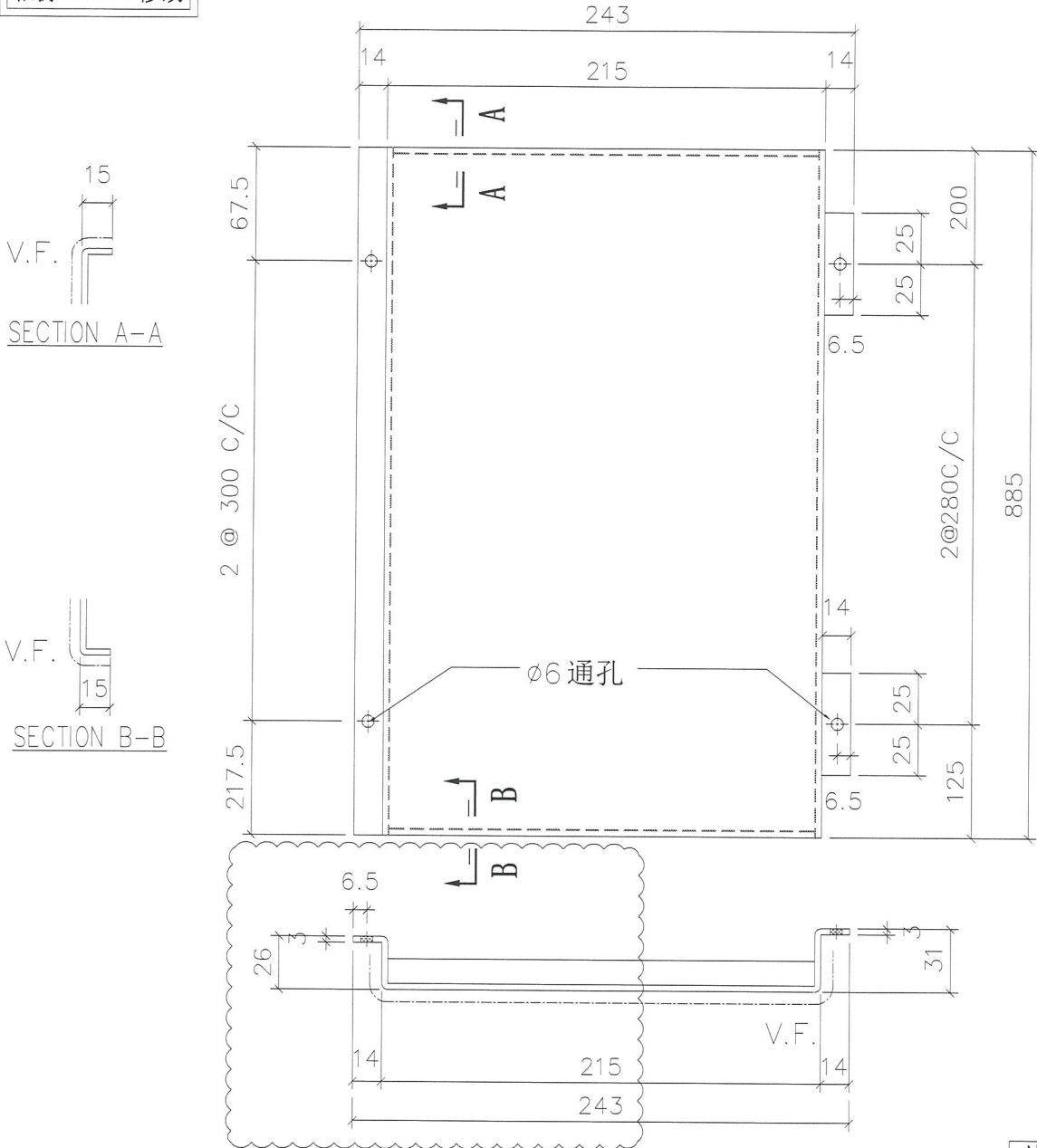


美特铝质有限公司
MIDI Aluminium Fabricator Ltd.

物料编号	层数	每层数	总数	使用位置	楼层	备注
API-AP001	1	2	2	T3-101	8F	
API-AP001	1	2	2	T5-110	8F	
API-AP001	1	2	2	T5-Q-3	8F	
API-AP001	1	2	2	T1-N	8F	
API-AP001	1	2	2	T1-AA	8F	
API-AP001	1	2	2	T2-AA	8F	

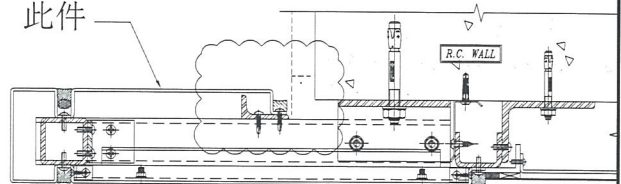
工程号 J-837 地盘 观塘裕民坊

依据EI0570修改



地盘安装

此件



名称	室外收边铝板	制图	JH	2019.3.12	修改	A	B
材料	3mm 铝板	复核	DL	2019.3.15	日期	2019.3.16	2019.7.9
颜色	UCT803649 FXL-3	批准			图号	API-AP001	

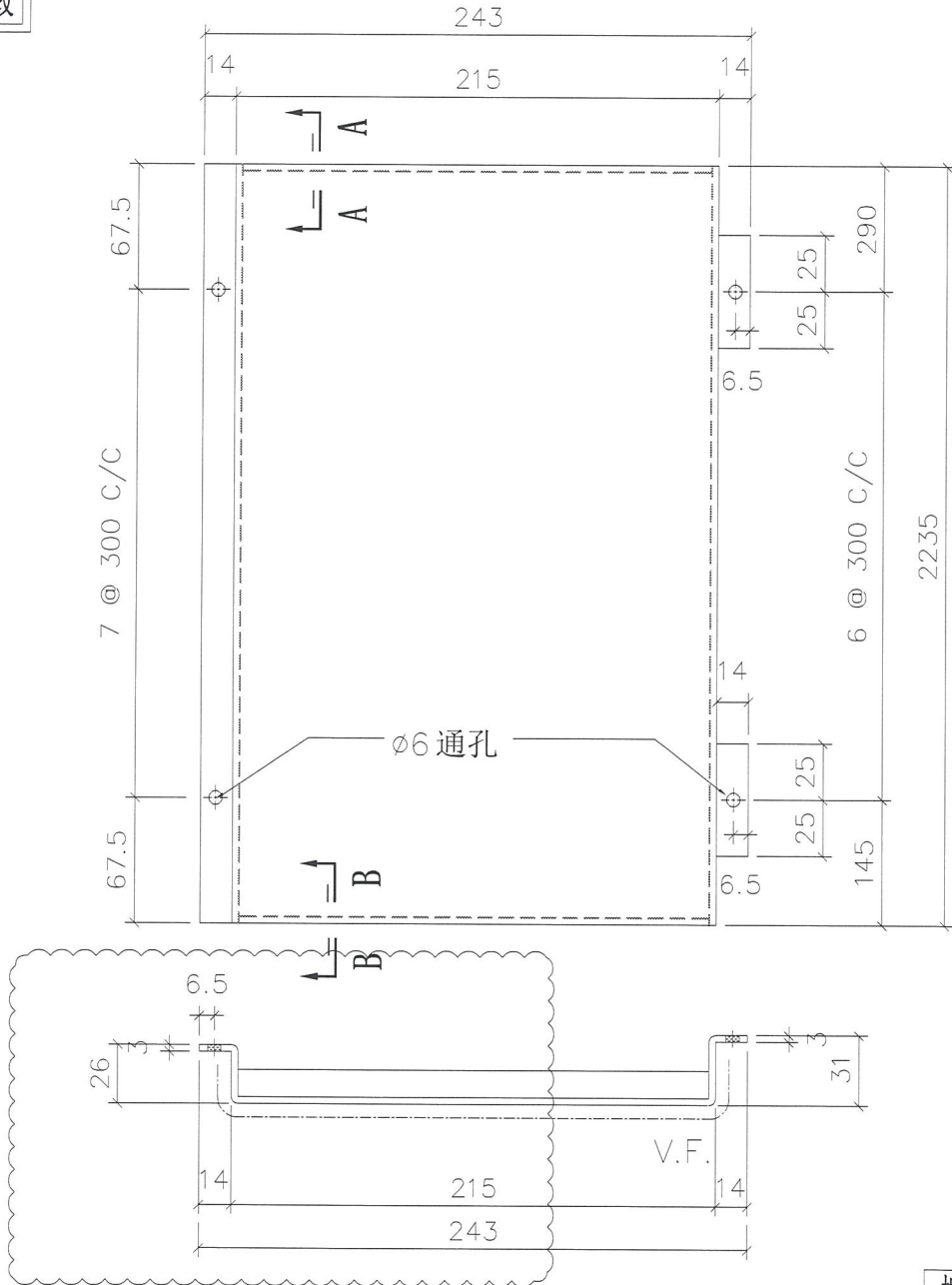
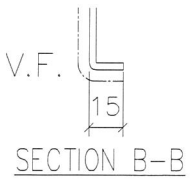
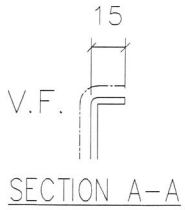


美特铝质有限公司
MIDI Aluminium Fabricator Ltd.

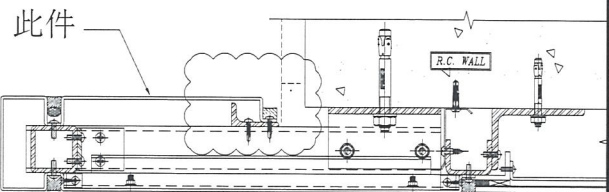
物料编号	层数	每层数	总数	使用位置	楼层	备注
API-AP004	1	1	1	T3-101	8F	
API-AP004	1	1	1	T5-110	8F	
API-AP004	1	1	1	T5-Q-3	8F	
API-AP004	1	1	1	T1-N	8F	
API-AP004	1	1	1	T1-AA	8F	
API-AP004	1	1	1	T2-AA	8F	

工程号 J-837 地盘 观塘裕民坊

依据EI0570修改



地盘安装



名称	室外收边铝板	制图	JH	2019.3.12	修改	A	B
材料	3mm 铝板	复核	DL	2019.3.15	日期	2019.3.16	2019.7.9
颜色	UCT803649 FXL-3	批准			图号	API-AP004	

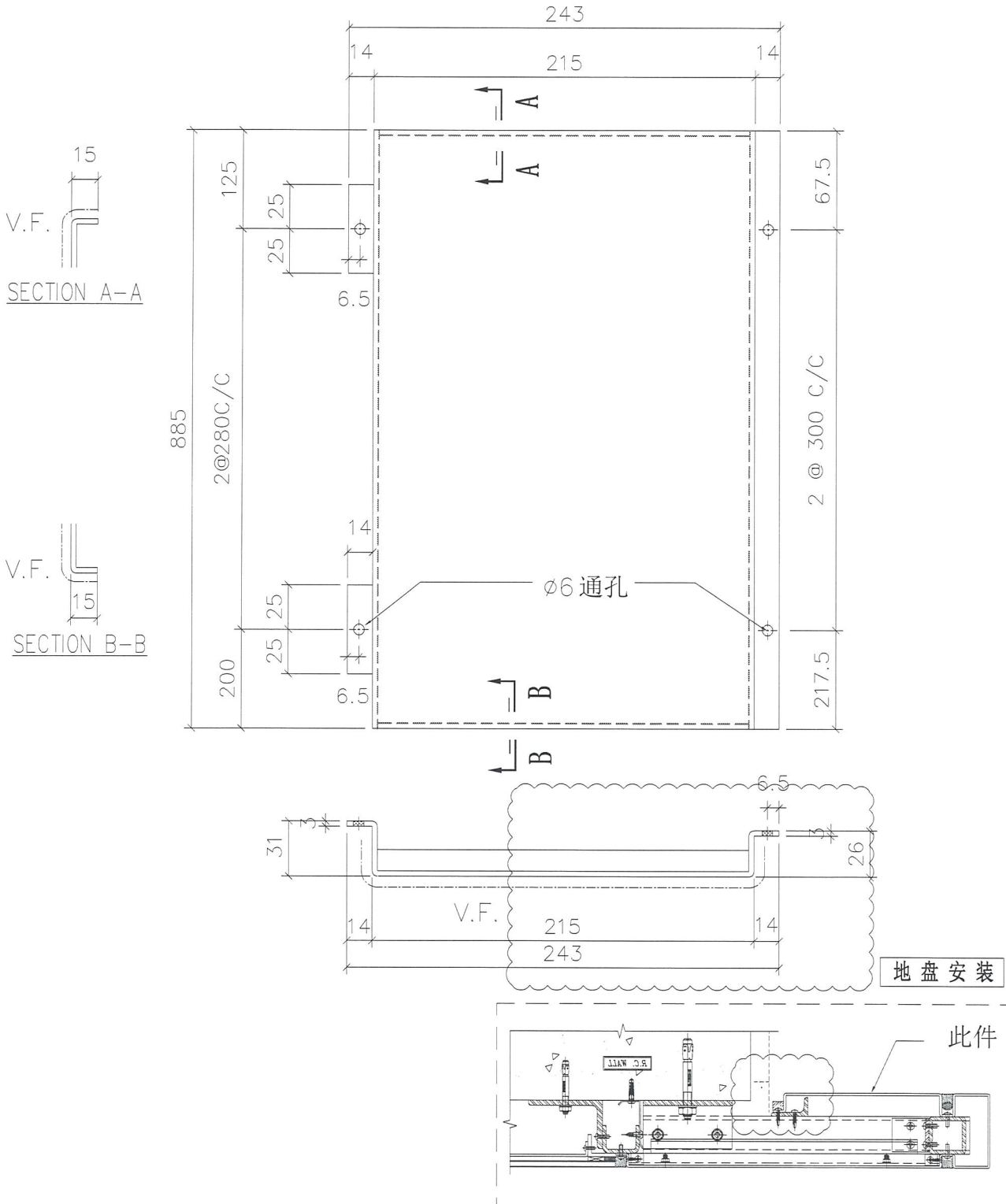


美特铝质有限公司
MIDI Aluminium Fabricator Ltd.

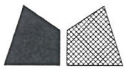
物料编号	层数	每层数	总数	使用位置	楼层	备注
API-AP013	1	2	2	T3-101	8F	
API-AP013	1	2	2	T2-A	8F	
API-AP013	1	2	2	T5-110	8F	
API-AP013	1	2	2	T3-1-J	8F	
API-AP013	1	2	2	T1-J-8	8F	
API-AP013	1	2	2	T1-N	8F	
API-AP013	1	2	2	T2-AA	8F	
API-AP013	1	2	2	T1-AA	8F	

工程号 J-837 地盘 观塘裕民坊

依据EI0570修改



名称	室外收边铝板	制图	JH	2019.3.12	修改	A	B	
材料	3mm 铝板	复核	DL	2019.3.15	日期	2019.3.16	2019.7.9	
颜色	UCT803649 FXL-3	批准			图号	API-AP013		

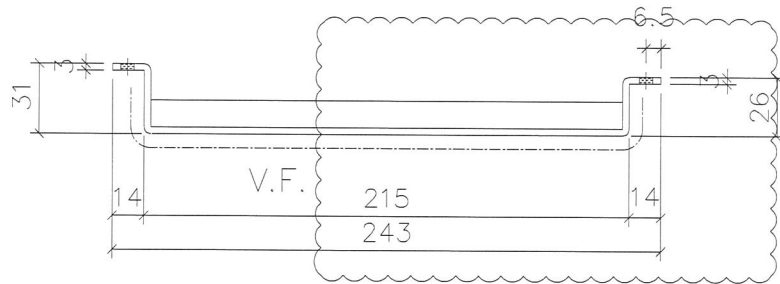
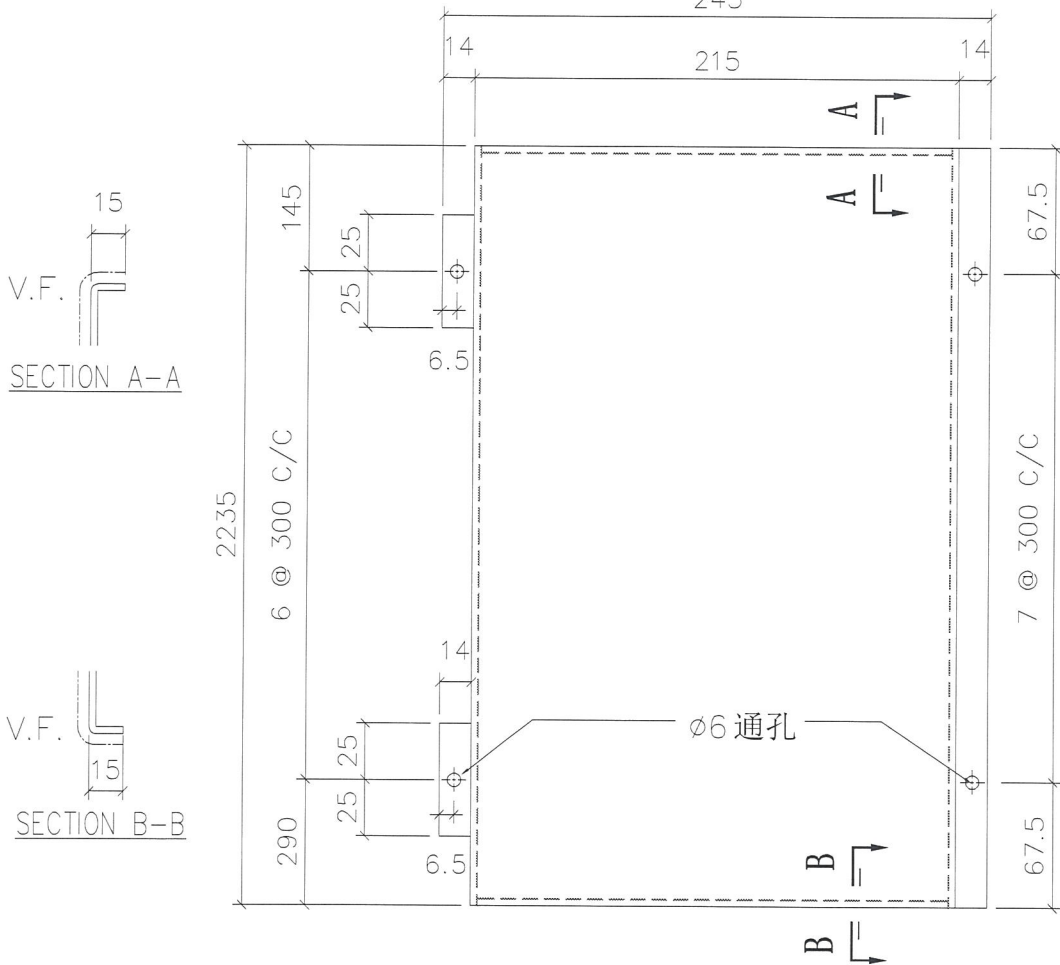


美特铝质有限公司
MIDI Aluminium Fabricator Ltd.

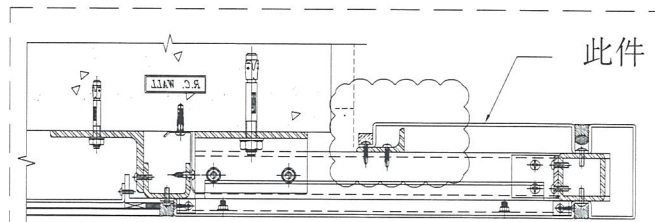
工程号 J-837 地盘 观塘裕民坊

依据EI0570修改

物料编号	层数	每层数	总数	使用位置	楼层	备注
API-AP016	1	1	1	T3-101	8F	
API-AP016	1	1	1	T2-A	8F	
API-AP016	1	1	1	T5-110	8F	
API-AP016	1	1	1	T3-1-J	8F	
API-AP016	1	1	1	T1-J-8	8F	
API-AP016	1	1	1	T1-N	8F	
API-AP016	1	1	1	T2-AA	8F	
API-AP016	1	1	1	T1-AA	8F	



地盘安装



名称	室外收边铝板	制图	JH	2019.3.12	修改	A	B
材料	3mm 铝板	复核	DL	2019.3.15	日期	2019.3.16	2019.7.8
颜色	UCT803649 FXL-3	批准			图号	API-AP016	

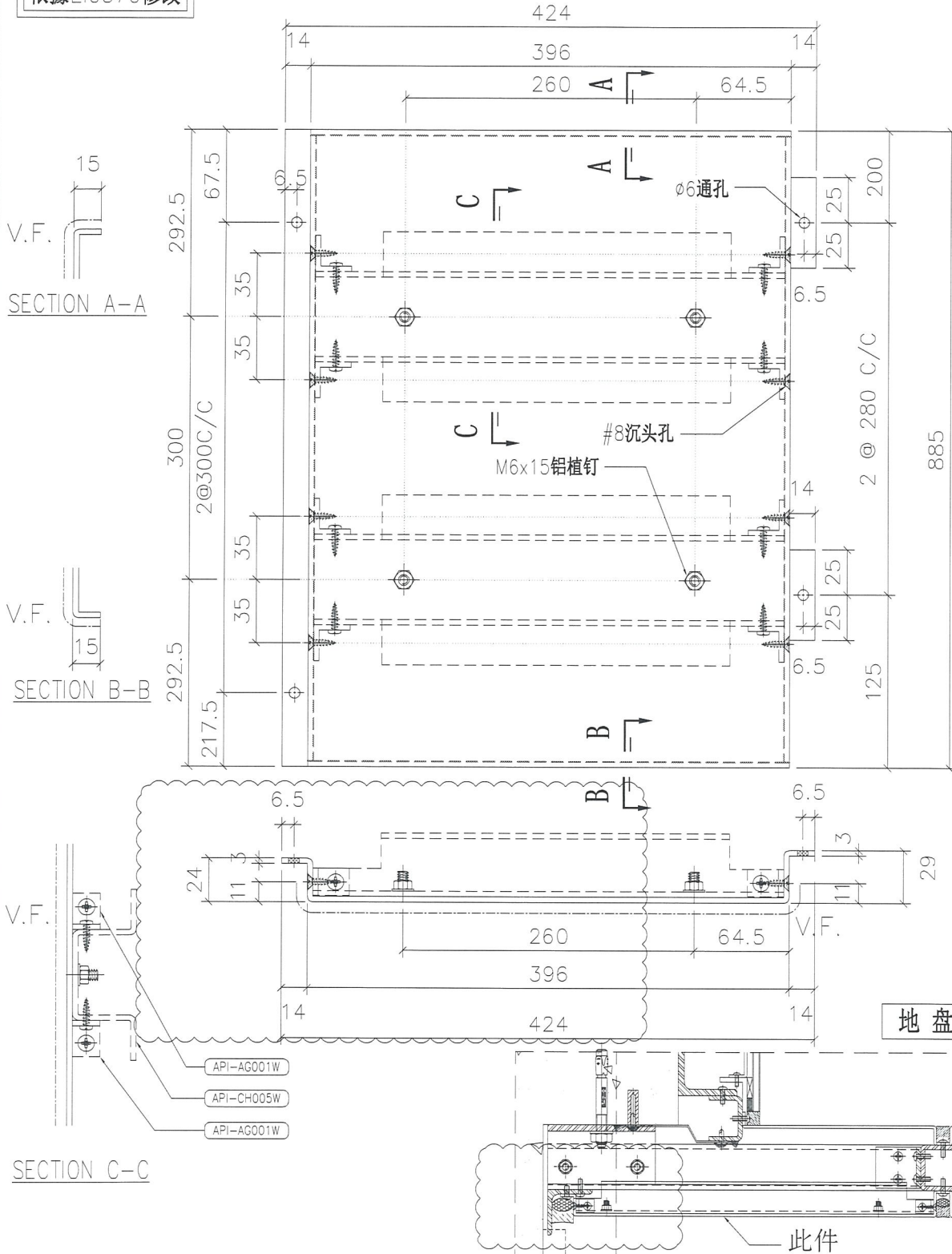


美特铝质有限公司
MIDI Aluminium Fabricator Ltd.

物料编号	层数	每层数	总数	使用位置	楼层	备注
API-AP037S	1	2	2	T2-4	8F	

工程号 J-837 地盘 观塘裕民坊

依据EI0570修改



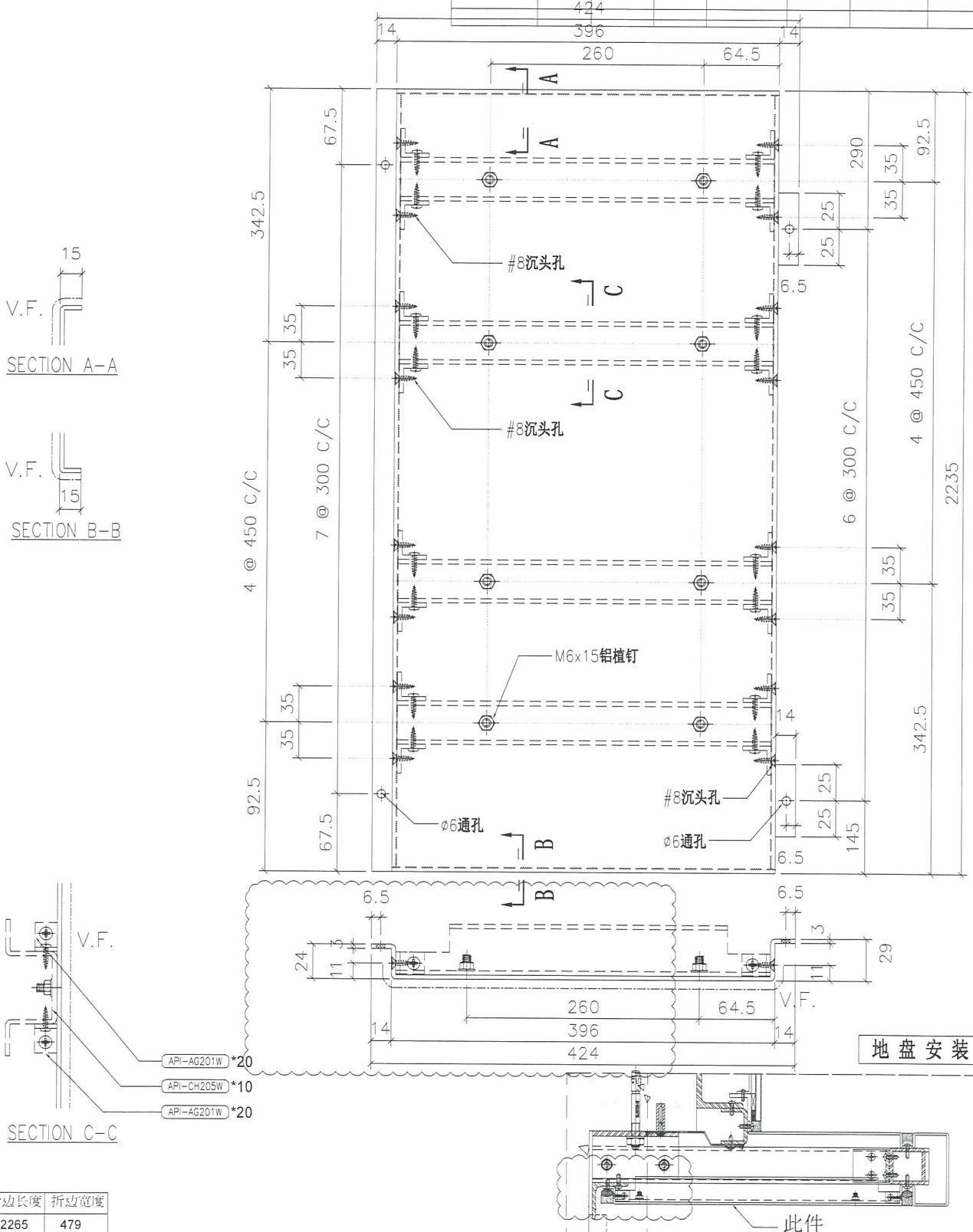
名称	室外收边铝板	制图	JH	2019.3.12	修改	A	B
材料	3mm 铝板	复核	DL	2019.3.15	日期	2019.3.16	2019.7.9
颜色	UCT803649 FXL-3	批准			图号	API-AP037S	



美特铝质有限公司
MIDI Aluminium Fabricator Ltd.

物料编号	层数	每层数	总数	使用位置	楼层	备注
API-AP240S	1	1	1	T2-M	08F	

工程号 J-837 地盘 观塘裕民坊



折边长度	折边宽度
2265	479

名称	室外收边铝板	制图	JH	2019.4.29	修改	A	B
材料	3mm 铝板	复核	DL	2019.4.30	日期	2019.3.16	2019.7.9
颜色	UCT803649 FXL-3	批准			图号	API-AP040S	

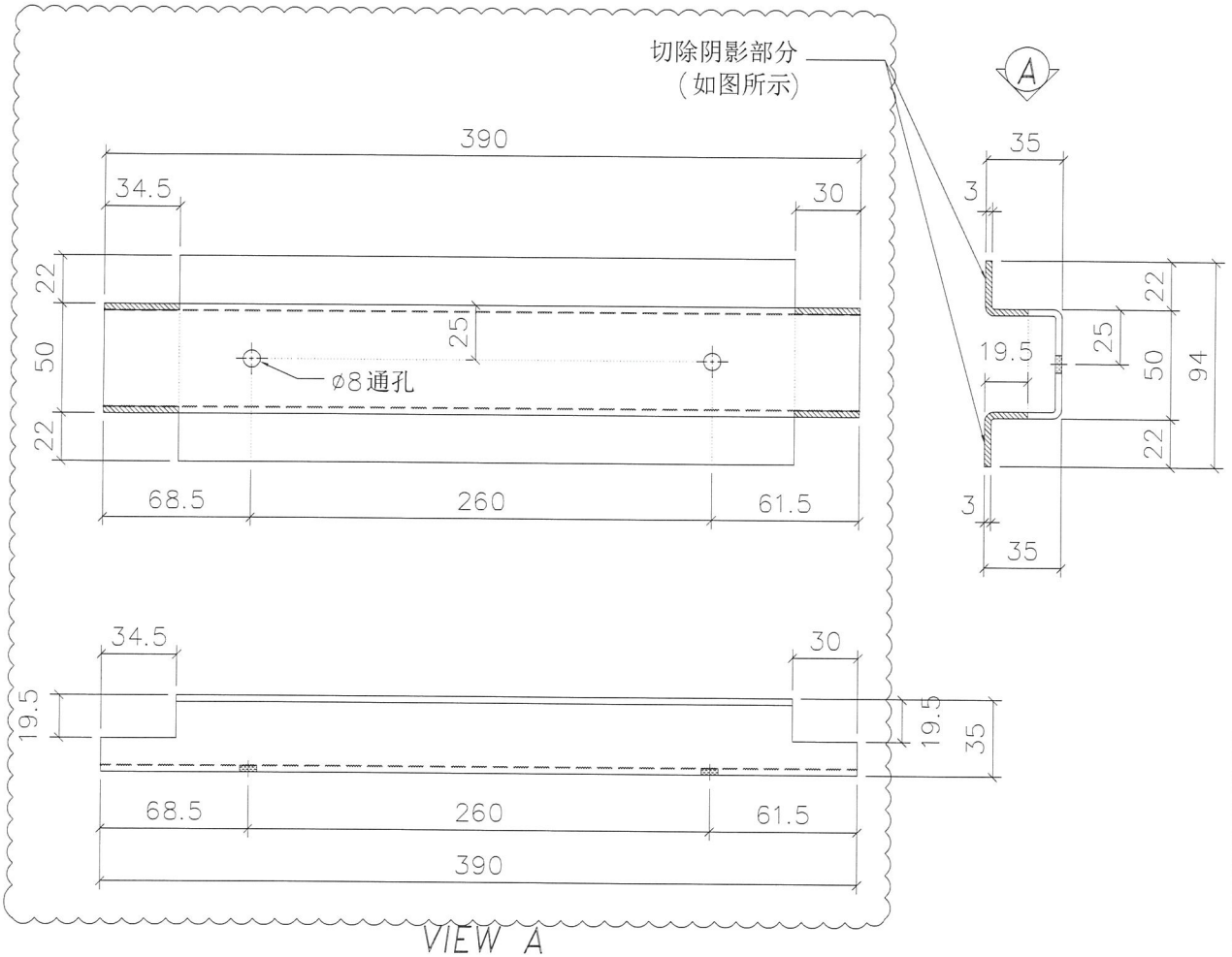


美特铝质有限公司
MIDI Aluminium Fabricator Ltd.

物料编号	层数	每层数	总数	使用位置	楼层	备注
API-CH005W	1	4	4	API-AP037S	8F	
API-CH005W	1	10	10	API-AP040S	8F	

工程号 J-837 地盘 观塘裕民坊

依据 EI0570 修改



名称	铝板加强筋	制图	JH	2019.3.12	修改	A	B	
材料	22x35x50x3mm 铝槽	复核	DL	2019.3.15	日期	2019.3.16	2019.7.9	
颜色	铬化 M711	批准			图号	API-CH005W		