

工程指示 / 要求簡箋(E.I.)

工程指示編號：EI / 0733 / 19

修改版次：C

工程編號：J - 837

工程名稱：觀塘裕民坊

工程項目：Glass Cladding 室外企身收口鋁板(大貨 T1-T5)(TYP+SU)

收件人：生統/ 永林

發件人：Eric Liu

日期：23/10/2019

要求提供 / 確認 事項：

- | | | |
|------------------------------------|-------------------------------------|-------------------------------|
| <input type="checkbox"/> 初步鋁料 B.M. | <input type="checkbox"/> 加工拆圖，然後生產 | <input type="checkbox"/> 尺寸表 |
| <input type="checkbox"/> 正式鋁料 B.M. | <input type="checkbox"/> 技術上資料 / 指示 | <input type="checkbox"/> 報價 |
| <input type="checkbox"/> 配件 B.M. | <input type="checkbox"/> 樣辦或貨品說明書 | <input type="checkbox"/> 分判合約 |
| <input type="checkbox"/> 其他：_____ | | |

內容：

請按加工圖生產 Glass cladding 企身收口鋁板，送地盤安裝 (T1-T5)(標準層+特式層)

C 版: 1) 因 EI0773B 修改，有部修已做，現附修改方案，請先試做是否可行

2) 部份收口按現場覆尺數修改 (EI0982 覆尺數)

請留意: 1) 要按 5 個 MO 生產，MO 請按 EI9959A 提供樓層分 MO

2) 包裝分座，每 5 層一批

3) 組裝用鋁槽、鋁角及加力鋁巴同樣在此 EI 內，請留意

謝謝！

請在 2019/ 11 / 16 前完成上列要求。

附：1 頁，8 頁圖登，24 頁加工圖

以上項目為：

- 原合約工程包 原合約工程加 / 減賬 新工程報價

原因：-

分發東莞各部門：

- () 生產技術總監 連附件 () 技術部 連附件 永林 () 生產部 連附件 () 機械設計部 連附件
 () 採購部 連附件 () 生產統籌部 連附件 楊
 () 質檢部 連附件 () 會計部 連附件 () 報關組 連附件 () 其他 楊榮輝 連附件

分發其他分判：

- () 王禮秋 連附件

分發香港各部門：

- () 行政部 連附件 () 會計部 連附件 () 統籌部 連附件 () 工程部地盤科文 連附件 楊
 () 採購部 連附件 () QS 部 連附件 () 維修部 連附件 () 其他 _____ 連附件

傳遞編號：

發件人簽署：Eric Liu

HK 2198 /19

項目經理簽署：PP

圖則登記表
DRAWING REGISTER

工程名稱 Project Title: 觀塘裕民坊(6-7F&9-RF)
Glass Cladding 收边铝板
工程編號 Project No: J-837

接收日期 Receiving Date (適用於客戶圖則)

年									
月									
日									

分發予 Distributed To

發出日期 Issued Date

年	19	19	19	19					
月	05	07	10	10					
日	26	12	09	22					

圖則編號 Drg. No.	圖則名稱 Drawing Title
API-AG217W	組裝用角鋁
API-AG218W	組裝用角鋁
API-AG219W	組裝用角鋁
API-AG220W	組裝用角鋁
API-AP201(1 of 2)	室外收邊鋁板
API-AP201(2 of 2)	室外收邊鋁板
API-AP202(1 of 2)	室外收邊鋁板
API-AP202(2 of 2)	室外收邊鋁板
API-AP203S(1 of 2)	室外收邊鋁板
API-AP203S(2 of 2)	室外收邊鋁板
API-AP204(1 of 2)	室外收邊鋁板
API-AP204(2 of 2)	室外收邊鋁板
API-AP205(1 of 2)	室外收邊鋁板
API-AP205(2 of 2)	室外收邊鋁板
API-AP206S(1 of 2)	室外收邊鋁板
API-AP206S(2 of 2)	室外收邊鋁板
API-AP207S(1 of 2)	室外收邊鋁板
API-AP207S(2 of 2)	室外收邊鋁板
API-AP208S(1 of 2)	室外收邊鋁板
API-AP208S(2 of 2)	室外收邊鋁板
API-AP209S(1 of 2)	室外收邊鋁板
API-AP209S(2 of 2)	室外收邊鋁板
API-AP210S(1 of 2)	室外收邊鋁板
API-AP210S(2 of 2)	室外收邊鋁板
API-AP211S(1 of 2)	室外收邊鋁板
API-AP211S(2 of 2)	室外收邊鋁板

修訂編號 Revision No.			
26	-	-	-
27	-	-	-
28	-	-	-
29	-	-	-
30	-	A	B
31	-	-	A
32	-	-	-
33	-	-	-
34	-	-	-
35	-	-	-
36	-	A	B
37	-	-	A
38	-	-	-
39	-	-	-
40	-	-	-
41	-	-	-
42	-	A	-
43	-	-	-
44	-	A	-
45	-	-	-
46	-	A	-
47	-	-	-
48	-	A	-
49	-	-	-
50	-	-	-
51	-	-	-

圖則登記表
DRAWING REGISTER

工程名稱 Project Title: 觀塘裕民坊(6-7F&9-RF)
Glass Cladding 收边铝板
工程編號 Project No: J-837

接收日期 Receiving Date (適用於客戶圖則)

年									
月									
日									

分發予 Distributed To

發出日期 Issued Date

年	19	19	19	19					
月	05	07	10	10					
日	26	12	09	22					

圖則編號 Drg. No.	圖則名稱 Drawing Title
API-AP212(1 of 2)	室外收边铝板
API-AP212(2 of 2)	室外收边铝板
API-AP213(1 of 2)	室外收边铝板
API-AP213(2 of 2)	室外收边铝板
API-AP214S(1 of 2)	室外收边铝板
API-AP214S(2 of 2)	室外收边铝板
API-AP215(1 of 2)	室外收边铝板
API-AP215(2 of 2)	室外收边铝板
API-AP216(1 of 2)	室外收边铝板
API-AP216(2 of 2)	室外收边铝板
API-AP217	室外收边铝板
API-AP218	室外收边铝板
API-AP219	室外收边铝板
API-AP220	室外收边铝板
API-AP221	室外收边铝板
API-AP222	室外收边铝板
API-AP223	室外收边铝板
API-AP224	室外收边铝板
API-AP225	室外收边铝板
API-AP226	室外收边铝板
API-AP227	室外收边铝板
API-AP228	室外收边铝板
API-AP229	室外收边铝板
API-AP230	室外收边铝板
API-AP231	室外收边铝板
API-AP232	室外收边铝板

修訂編號 Revision No.			
52	-	-	-
53	-	-	-
54	-	A	B C
55	-	-	A
56	-	-	-
57	-	-	-
58	-	-	-
59	-	-	-
60	-	A	B C
61	-	-	A
62	-	-	-
63	-	-	-
64	-	-	-
65	-	-	-
66	-	-	-
67	-	-	-
68	-	-	-
69	-	-	-
70	-	-	-
71	-	-	-
72	-	-	-
73	-	-	-
74	-	-	-
75	-	-	-
76	-	-	-
77	-	-	-

圖則登記表
DRAWING REGISTER

工程名稱 Project Title: 觀塘裕民坊(6-7F&9-RF)
Glass Cladding 收边铝板
工程編號 Project No: J-837

接收日期 Receiving Date (適用於客戶圖則)

年								
月								
日								

分發予 Distributed To

發出日期 Issued Date

年	19	19	19	19				
月	05	07	10	10				
日	26	12	09	22				

圖則編號 Drg. No.	圖則名稱 Drawing Title
API-AP233	室外收边铝板
API-AP234	室外收边铝板
API-AP235(1 of 2)	室外收边铝板
API-AP235(2 of 2)	室外收边铝板
API-AP236(1 of 2)	室外收边铝板
API-AP236(2 of 2)	室外收边铝板
API-AP237S	室外收边铝板
API-AP238	室外收边铝板
API-AP239	室外收边铝板
API-AP240S	室外收边铝板
API-AP241	室外收边铝板
API-AP242	室外收边铝板
API-AP243	室外收边铝板
API-AP244	室外收边铝板
API-AP245	室外收边铝板
API-AP246	室外收边铝板
API-AP247S	室外收边铝板
API-AP248	室外收边铝板
API-AP249S	室外收边铝板
API-AP250S	室外收边铝板
API-AP251	室外收边铝板
API-AP252S	室外收边铝板
API-AP253S	室外收边铝板
API-AP254	室外收边铝板
API-AP255S	室外收边铝板
API-AP256S	室外收边铝板

修訂編號 Revision No.								
78	-	-	-	-				
79	-	-	-	-				
80	-	-	-	-				
81	-	-	-	-				
82	-	-	-	-				
83	-	-	-	-				
84	-	A	-	-				
85	-	-	-	-				
86	-	-	-	-				
87	-	A	-	-				
88	-	-	-	-				
89	-	-	-	-				
90	-	-	-	-				
91	-	-	-	-				
92	-	-	-	-				
93	-	-	-	-				
94	-	-	-	-				
95	-	-	-	-				
96	-	-	-	-				
97	-	-	-	-				
98	-	-	-	-				
99	-	-	-	-				
100	-	-	-	-				
101	-	-	-	-				
102	-	A	-	-				
103	-	-	-	-				

圖則登記表
DRAWING REGISTER

工程名稱 Project Title: 觀塘裕民坊(6-7F&9-RF)
Glass Cladding 收边铝板
工程編號 Project No: J-837

接收日期 Receiving Date (適用於客戶圖則)

年								
月								
日								

分發予 Distributed To

發出日期 Issued Date

年	19	19	19	19				
月	05	07	10	10				
日	26	12	09	22				

圖則編號 Drg. No.	圖則名稱 Drawing Title
API-AP257	室外收边铝板
API-AP258S	室外收边铝板
API-AP259	室外收边铝板
API-AP260	室外收边铝板
API-AP261	室外收边铝板
API-AP262	室外收边铝板
API-AP263	室外收边铝板
API-AP264	室外收边铝板
API-AP265	室外收边铝板
API-AP266	室外收边铝板
API-AP267	室外收边铝板
API-AP268	室外收边铝板
API-AP269	室外收边铝板
API-AP270	室外收边铝板
API-AP271	室外收边铝板
API-AP272	室外收边铝板
API-AP273	室外收边铝板
API-AP274	室外收边铝板
API-AP275	室外收边铝板
API-AP276	室外收边铝板
API-AP277	室外收边铝板
API-AP278	室外收边铝板
API-AP301	室外收边铝板
API-AP302	室外收边铝板
API-AP303S	室外收边铝板
API-AP304	室外收边铝板

修訂編號 Revision No.								
104	-	-	-	-				
105	-	A	-	-				
106	-	-	-	-				
107	-	-	-	-				
108	-	-	-	-				
109	-	-	-	-				
110	-	-	-	-				
111	-	-	-	-				
112	-	-	-	-				
113	-	-	-	-				
114	-	-	-	-				
115	-	-	-	-				
116	-	-	-	-				
117	-	-	-	-				
118	-	-	-	-				
119	-	-	-	-				
120	-	-	-	-				
121	-	-	-	-				
122	-	-	-	-				
123	-	-	-	-				
124	-	-	-	-				
125	-	-	-	-				
126	-	A	B	C				
127	-	-	-	-				
128	-	-	-	-				
129	-	A	B	C				

圖則登記表
DRAWING REGISTER

工程名稱 Project Title: 觀塘裕民坊(6-7F&9-RF)
Glass Cladding 收边铝板
工程編號 Project No: J-837

接收日期 Receiving Date (適用於客戶圖則)

年									
月									
日									

分發予 Distributed To

發出日期 Issued Date

年	19	19	19	19					
月	05	07	10	10					
日	26	12	09	22					

圖則編號 Drg. No.	圖則名稱 Drawing Title
API-AP305	室外收边铝板
API-AP306S	室外收边铝板
API-AP307	室外收边铝板
API-AP308	室外收边铝板
API-AP309S	室外收边铝板
API-AP310S	室外收边铝板
API-AP311S	室外收边铝板
API-AP312S	室外收边铝板
API-AP313S	室外收边铝板
API-AP314S	室外收边铝板
API-AP315S	室外收边铝板
API-AP316S	室外收边铝板
API-AP317	室外收边铝板
API-AP318	室外收边铝板
API-AP319S	室外收边铝板
API-AP321	室外收边铝板
API-AP322	室外收边铝板
API-AP323S	室外收边铝板
API-AP324	室外收边铝板
API-AP325	室外收边铝板
API-AP326	室外收边铝板
API-AP327	室外收边铝板
API-AP328	室外收边铝板
API-AP329	室外收边铝板
API-AP330	室外收边铝板
API-AP331	室外收边铝板

修訂編號 Revision No.									
130	-	-	-	-					
131	-	-	-	-					
132	-	A	B	C					
133	-	-	-	-					
134	-	-	-	-					
135	-	A	-	-					
136	-	A	-	-					
137	-	A	-	-					
138	-	A	-	-					
139	-	A	-	-					
140	-	A	-	-					
141	-	-	-	-					
142	-	-	-	-					
143	-	A	B	C					
144	-	-	-	-					
145	-	-	-	-					
146	-	A	B	C					
147	-	-	-	-					
148	-	-	-	-					
149	-	A	B	C					
150	-	-	-	-					
151	-	-	-	-					
152	-	-	-	-					
153	-	-	-	-					
154	-	-	-	-					
155	-	-	-	-					

圖則登記表
DRAWING REGISTER

工程名稱 Project Title: 觀塘裕民坊(6-7F&9-RF)
Glass Cladding 收边铝板
工程編號 Project No: J-837

接收日期 Receiving Date (適用於客戶圖則)

年								
月								
日								

分發予 Distributed To

發出日期 Issued Date

年	19	19	19	19				
月	05	07	10	10				
日	26	12	09	22				

圖則編號 Drg. No.	圖則名稱 Drawing Title
API-AP332	室外收边铝板
API-AP333	室外收边铝板
API-AP334	室外收边铝板
API-AP335	室外收边铝板
API-AP336	室外收边铝板
API-AP337	室外收边铝板
API-AP338	室外收边铝板
API-AP339	室外收边铝板
API-AP340	室外收边铝板
API-AP341	室外收边铝板
API-AP342	室外收边铝板
API-AP343	室外收边铝板
API-AP344S	室外收边铝板
API-AP345	室外收边铝板
API-AP346	室外收边铝板
API-AP347S	室外收边铝板
API-AP348	室外收边铝板
API-AP349	室外收边铝板
API-AP350S	室外收边铝板
API-AP351	室外收边铝板
API-AP352	室外收边铝板
API-AP353	室外收边铝板
API-AP354	室外收边铝板
API-AP355	室外收边铝板
API-AP356	室外收边铝板
API-AP357	室外收边铝板

修訂編號 Revision No.								
156	-	-	-	-				
157	-	-	-	-				
158	-	-	-	-				
159	-	-	-	-				
160	-	-	-	-				
161	-	-	-	-				
162	-	-	-	-				
163	-	-	-	-				
164	-	-	-	-				
165	-	-	-	-				
166	-	-	-	-				
167	-	-	-	-				
168	-	A	-	-				
169	-	-	-	-				
170	-	-	-	-				
171	-	A	-	-				
172	-	-	-	-				
173	-	-	-	-				
174	-	A	-	-				
175	-	-	-	-				
176	-	-	-	-				
177	-	-	-	-				
178	-	-	-	-				
179	-	-	-	-				
180	-	-	-	-				
181	-	-	-	-				

圖則登記表
DRAWING REGISTER

工程名稱 Project Title: 觀塘裕民坊(6-7F&9-RF)
Glass Cladding 收边铝板
工程編號 Project No: J-837

接收日期 Receiving Date (適用於客戶圖則)

年								
月								
日								

分發予 Distributed To

發出日期 Issued Date

年	19	19	19	19				
月	05	07	10	10				
日	26	12	09	22				

圖則編號 Drg. No.	圖則名稱 Drawing Title		修訂編號 Revision No.							
API-AP358	室外收边铝板	182	-	-	-	-				
API-AP359	室外收边铝板	183	-	-	-	-				
API-AP360	室外收边铝板	184	-	-	-	-				
API-AP361	室外收边铝板	185	-	-	-	-				
API-AP362	室外收边铝板	186	-	-	-	-				
API-AP363	室外收边铝板	187	-	-	-	-				
API-AP364	室外收边铝板	188	-	-	-	-				
API-AP365S	室外收边铝板	189	-	-	-	-				
API-AP366	室外收边铝板	190	-	-	-	-				
API-AP367S	室外收边铝板	191	-	-	-	-				
API-AP368S	室外收边铝板	192	-	-	-	-				
API-AP369	室外收边铝板	193	-	-	-	-				
API-AP370S	室外收边铝板	194	-	-	-	-				
API-AP371S	室外收边铝板	195	-	-	-	-				
API-AP372	室外收边铝板	196	-	-	-	-				
API-AP373S	室外收边铝板	197	-	-	-	-				
API-AP374S	室外收边铝板	198	-	-	-	-				
API-AP375	室外收边铝板	199	-	-	-	-				
API-AP376S	室外收边铝板	200	-	A	-	-				
API-AP377S	室外收边铝板	201	-	-	-	-				
API-AP378	室外收边铝板	202	-	-	-	-				
API-AP379S	室外收边铝板	203	-	A	-	-				
API-AP380S	室外收边铝板	204	-	-	-	-				
API-AP381	室外收边铝板	205	-	-	-	-				
API-AP382S	室外收边铝板	206	-	A	-	-				
API-AP383	室外收边铝板	207	-	-	-	-				

圖則登記表
DRAWING REGISTER

工程名稱 Project Title: 觀塘裕民坊(6-7F&9-RF)
Glass Cladding 收边铝板
工程編號 Project No: J-837

接收日期 Receiving Date (適用於客戶圖則)

年									
月									
日									

分發予 Distributed To

發出日期 Issued Date

年	19	19	19	19					
月	05	07	10	10					
日	26	12	09	22					

圖則編號 Drg. No.	圖則名稱 Drawing Title
API-AP384	室外收边铝板
API-AP385	室外收边铝板
API-AP386	室外收边铝板
API-AP387	室外收边铝板
API-AP388	室外收边铝板
API-AP389	室外收边铝板
API-AP390	室外收边铝板
API-AP391	室外收边铝板
API-AP392S	室外收边铝板
API-AP393	室外收边铝板
API-AP394	室外收边铝板
API-AP395	室外收边铝板
API-AP396	室外收边铝板
API-AP397	室外收边铝板
API-AP398S	室外收边铝板
API-AP399	室外收边铝板
API-AP400	室外收边铝板
API-AP401	室外收边铝板
API-AP402S	室外收边铝板
API-AP403S	室外收边铝板
API-AP404S	室外收边铝板
API-AP405	室外收边铝板
API-AP406	室外收边铝板
API-AP407	室外收边铝板
API-AP408	室外收边铝板
API-AP409	室外收边铝板

修訂編號 Revision No.									
208	-	-	-	-					
209	-	-	-	-					
210	-	-	-	-					
211	-	-	-	-					
212	-	-	-	-					
213	-	-	-	-					
214	-	-	-	-					
215	-	-	-	-					
216	-	-	-	-					
217	-	-	-	-					
218	-	A	B	C					
219	-	-	-	-					
220	-	A	B	C					
221	-	-	-	-					
222	-	-	-	-					
223	-	A	B	C					
224	-	-	-	-					
225	-	-	-	-					
226	-	A	-	-					
227	-	A	-	-					
228	-	-	-	-					
229	-	-	-	-					
230	-	A	B	C					
231	-	A	B	C					
232	-	-	-	-					
233	-	-	-	-					

圖則登記表
DRAWING REGISTER

工程名稱 Project Title: 觀塘裕民坊(6-7F&9-RF)	年	月	日	接收日期 Receiving Date (適用於客戶圖則)								
Glass Cladding 收边铝板												
工程編號 Project No: J-837												

分發予 Distributed To	年	月	日	發出日期 Issued Date										
				19	19	19	19							
				05	07	10	10							
					26	12	09	22						

圖則編號 Drg. No.	圖則名稱 Drawing Title		修訂編號 Revision No.											
API-AP462S	室外收边铝板	286	-	-	-	-								
API-AP463	室外收边铝板	287	-	-	-	-								
API-AP464S	室外收边铝板	288	-	A	-	-								
API-AP465S	室外收边铝板	289	-	-	-	-								
API-AP466	室外收边铝板	290	-	-	-	-								
API-AP467	室外收边铝板	291	-	A	B	C								
API-AP468	室外收边铝板	292	-	-	-	-								
API-AP469	室外收边铝板	293	-	-	-	-								
API-AP470	室外收边铝板	294	-	-	-	-								
API-AP471	室外收边铝板	295	-	-	-	-								
API-AP472	室外收边铝板	296	-	-	-	-								
API-AP473	室外收边铝板	297	-	-	-	-								
API-AP474S	室外收边铝板	298	-	A	-	-								
API-AP475	室外收边铝板	299	-	-	-	-								
API-AP476	室外收边铝板	300	-	-	-	-								
API-AP477	室外收边铝板	301	-	-	-	-								
API-AP478	室外收边铝板	302	-	-	-	-								
API-AP479	室外收边铝板	303	-	-	-	-								
API-AP480	室外收边铝板	304	-	-	-	-								
API-AP481	室外收边铝板	305	-	-	-	-								
API-AP482	室外收边铝板	306	-	-	-	-								
API-AP483	室外收边铝板	307	-	-	-	-								
API-AP484	室外收边铝板	308	-	-	-	-								
API-AP485	室外收边铝板	309	-	-	-	-								
API-AP486	室外收边铝板	310	-	-	-	-								
API-AP487	室外收边铝板	311	-	-	-	-								

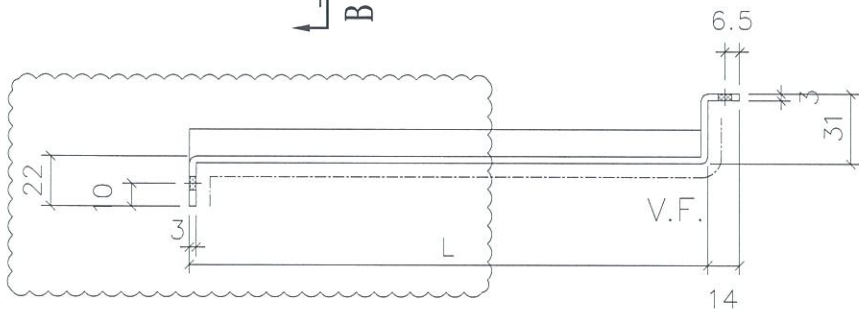
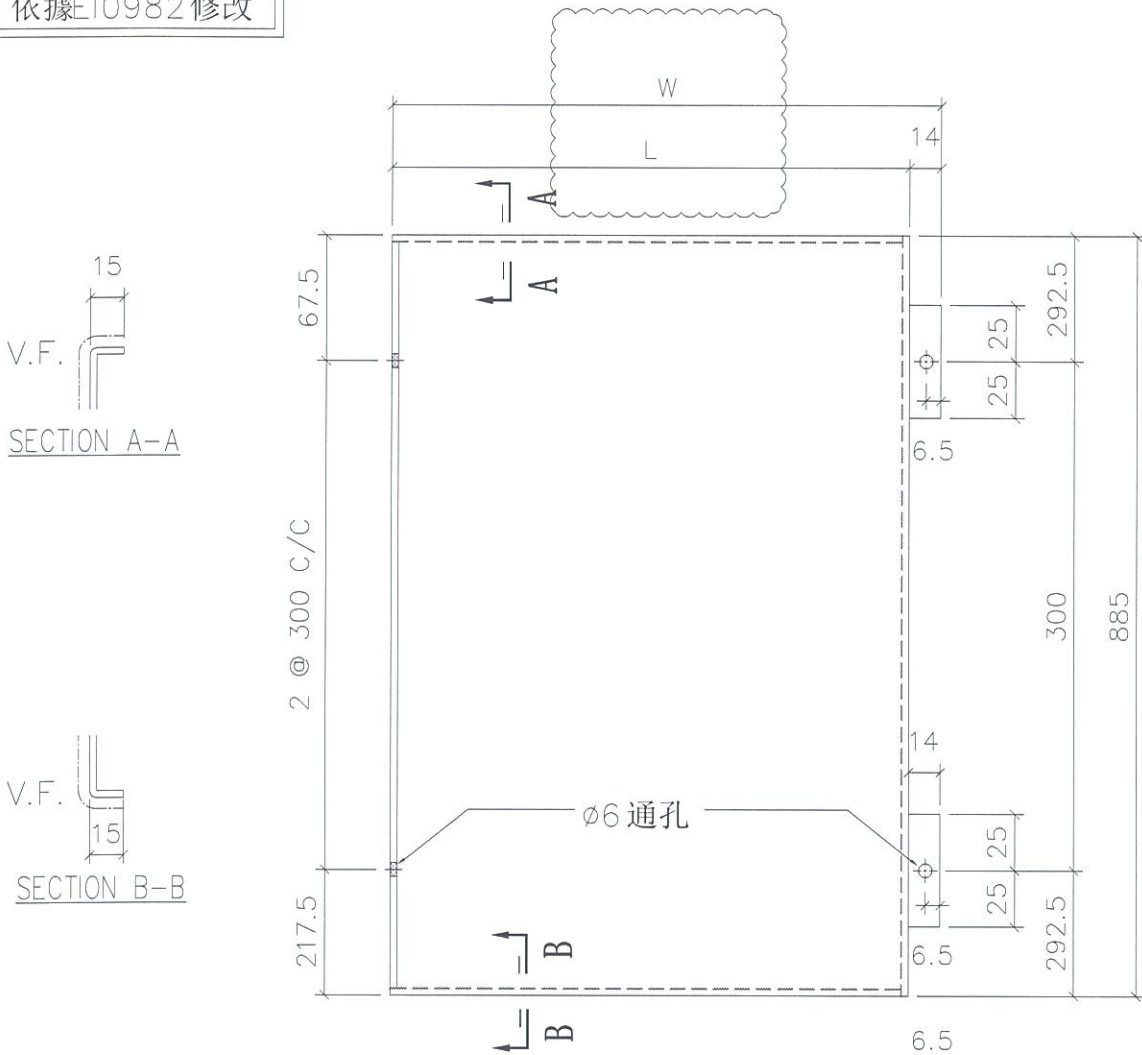


美特铝质有限公司
MIDI Aluminium Fabricator Ltd.

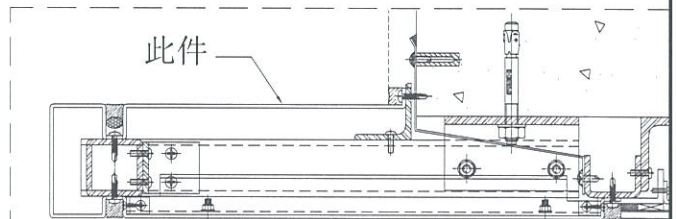
物料编号	层数	每层数	总数	使用位置	楼层	L	W

工程号 J-837 地盘 观塘裕民坊

依据E10982修改



地盘安装



折边长度	折边宽度
915	291

名称	室外收边铝板	制图	JH	2019.4.29	修改	A	B	C
材料	3mm 铝板	复核	DL	2019.4.30	日期	2019.7.12	2019.10.9	2019.10.22
颜色	UCT803649 FXL-3	批准			图号	API-AP201 (1 of 2)		

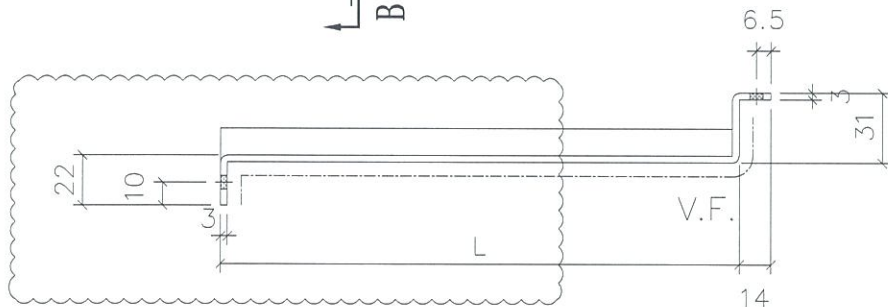
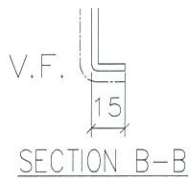
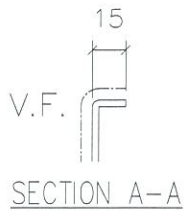
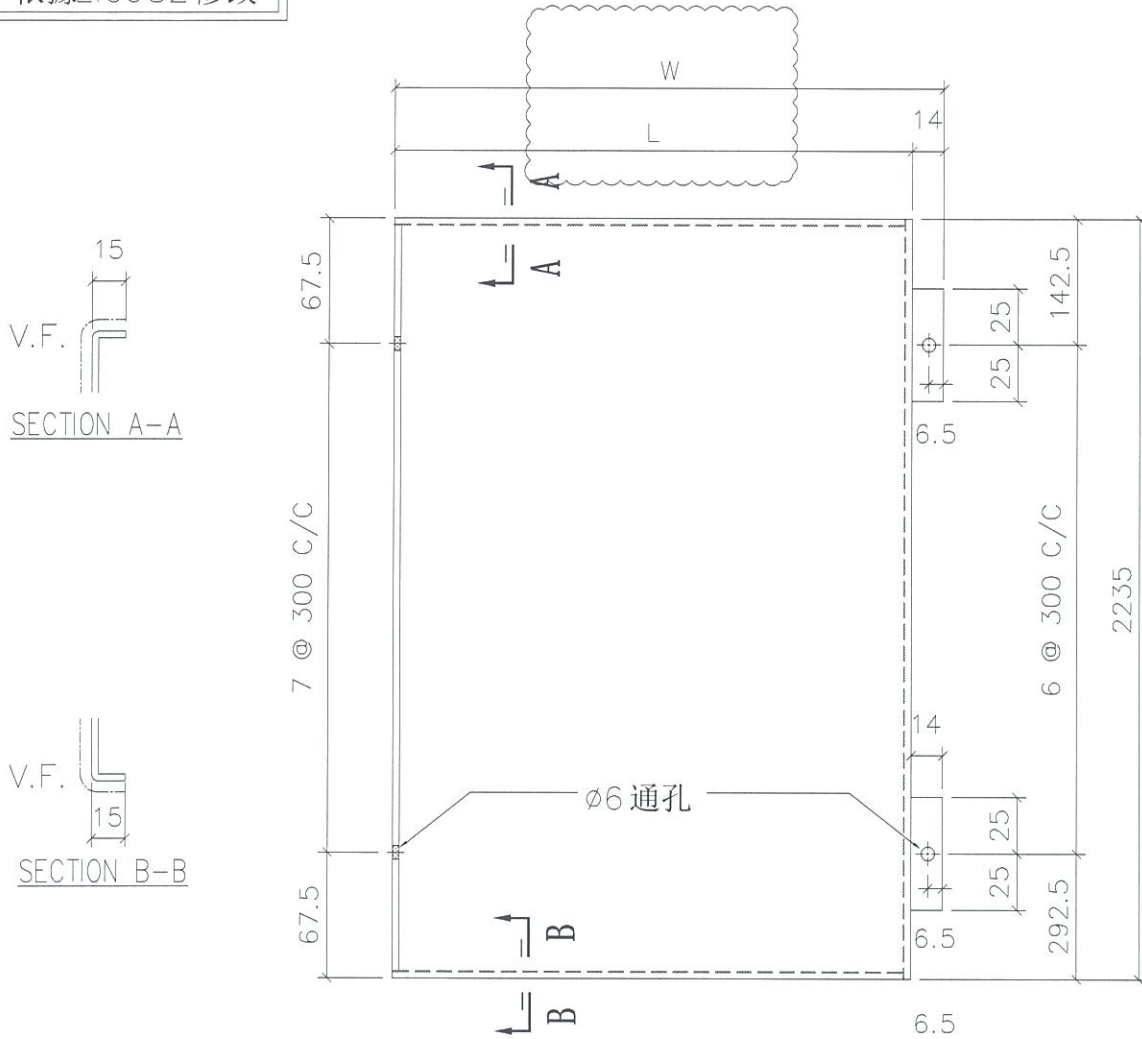


美特铝质有限公司
MIDI Aluminium Fabricator Ltd.

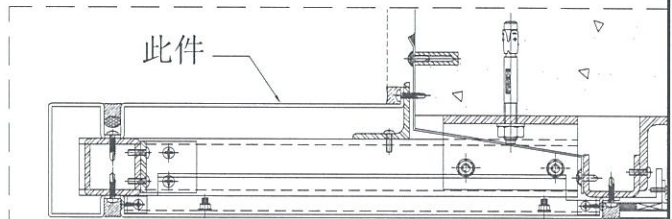
物料编号	层数	每层数	总数	使用位置	楼层	L	W

工程号 J-837 地盘 观塘裕民坊

依据E10982修改



地盘安装



折边长度	折边宽度
2265	291

名称	室外收边铝板	制图	JH	2019.4.29	修改	A	B	C
材料	3mm 铝板	复核	DL	2019.4.30	日期	2019.7.12	2019.10.9	2019.10.22
颜色	UCT803649 FXL-3	批准			图号	API-AP204 (1 of 2)		



美特铝质有限公司
MIDI Aluminium Fabricator Ltd.

工程号 J-837 地盘 观塘裕民坊

依据E10982修改

物料编号	层数	每层数	总数	使用位置	楼层	L	W
API-AP204	1	1	1	T1-A	07F	235	249
API-AP204	1	1	1	T1-H	07F	235	249
API-AP204	1	1	1	T2-B	07F	230	244
API-AP204	1	1	1	T3-B	07F	235	249
API-AP204	1	1	1	T5-A	07F	230	244
API-AP204	1	1	1	T5-M	07F	230	244
API-AP204	15	1	15	T1-A	09~26F	235	249
API-AP204	15	1	15	T1-H	09~26F	235	249
API-AP204	15	1	15	T2-B	09~26F	230	244
API-AP204	15	1	15	T3-B	09~26F	235	249
API-AP204	15	1	15	T5-A	09~26F	230	244
API-AP204	15	1	15	T5-M	09~26F	230	244
API-AP204	1	1	1	T1-A	28F	235	249
API-AP204	1	1	1	T1-H	28F	235	249
API-AP204	1	1	1	T2-B	28F	230	244
API-AP204	1	1	1	T3-B	28F	235	249
API-AP204	1	1	1	T5-A	28F	230	244
API-AP204	1	1	1	T5-M	28F	230	244
API-AP204	19	1	19	T1-A	29~49F	235	249
API-AP204	19	1	19	T1-H	29~49F	235	249
API-AP204	19	1	19	T5-A	29~49F	230	244
API-AP204	19	1	19	T5-M	29~49F	230	244
API-AP204	21	1	21	T3-B	29~51F	235	249
API-AP204	23	1	23	T2-B	29~53F	230	244
API-AP204	1	1	1	T1-A	50F	235	249
API-AP204	1	1	1	T1-H	50F	235	249
API-AP204	1	1	1	T5-A	50F	230	244
API-AP204	1	1	1	T5-M	50F	230	244
API-AP204	1	1	1	T5-A	51F	230	244
API-AP204	1	1	1	T3-B	52F	235	249
API-AP204	1	1	1	T2-B	55F	230	244

名称	室外收边铝板	制图	JH	2019.4.29	修改	A	
材料	3mm 铝板	复核	DL	2019.4.30	日期	2019.10.22	
颜色	UCT803649 FXL-3	批准			图号	API-AP204 (2 of 2)	

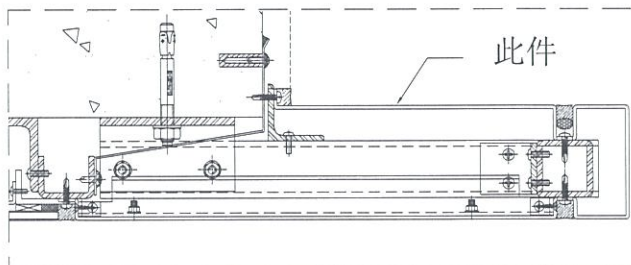
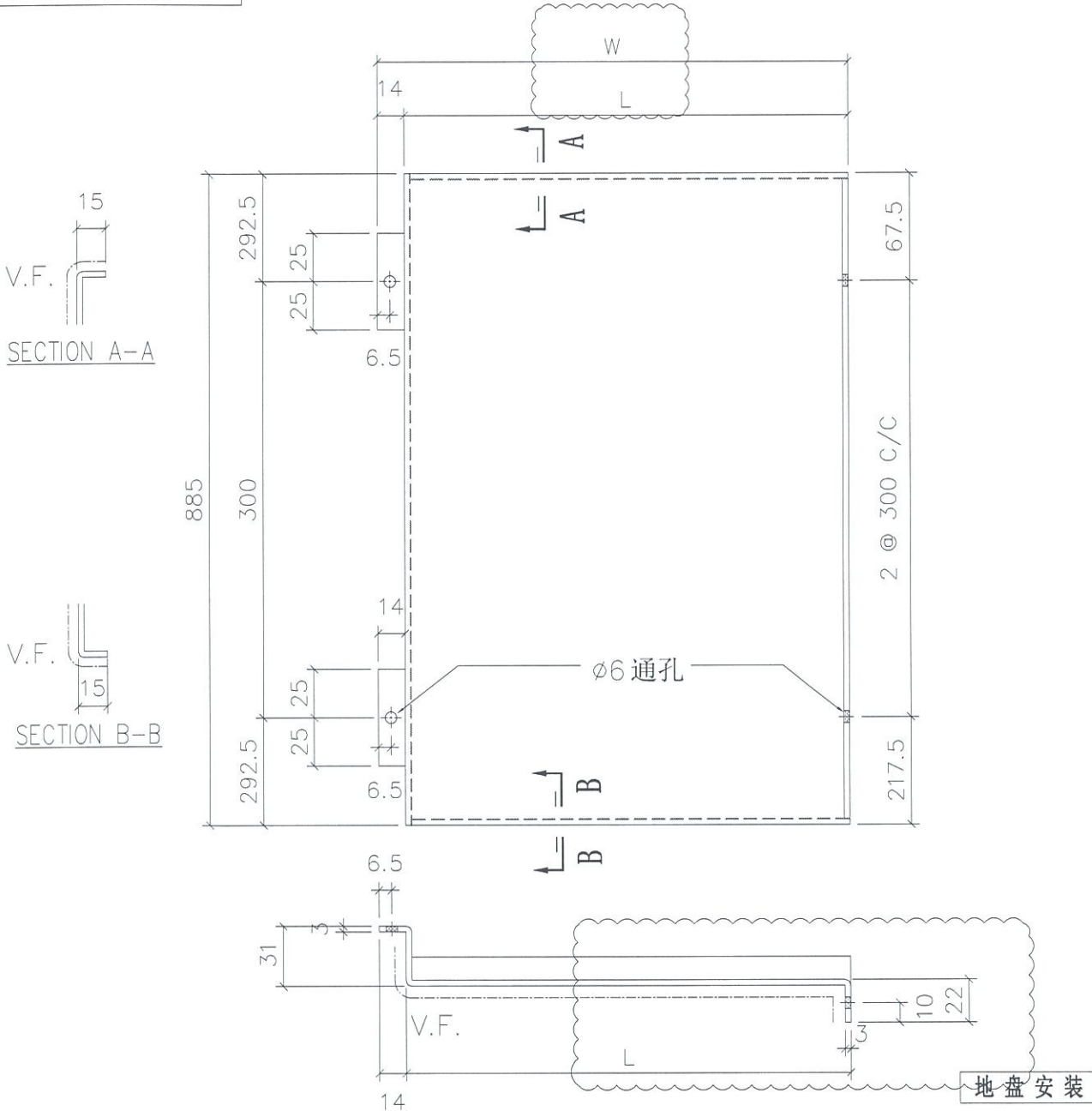


美特铝质有限公司
MIDI Aluminium Fabricator Ltd.

物料编号	层数	每层数	总数	使用位置	楼层	L	W

工程号 J-837 地盘 观塘裕民坊

依据E10982修改



折边长度	折边宽度
915	291

名称	室外收边铝板	制图	JH	2019.4.29	修改	A	B	C
材料	3mm 铝板	复核	DL	2019.4.30	日期	2019.7.12	2019.10.9	2019.10.22
颜色	UCT803649 FXL-3	批准			图号	API-AP213 (1 of 2)		



美特铝质有限公司
MIDI Aluminium Fabricator Ltd.

工程号 J-837 地盘 观塘裕民坊

依据E10982修改

物料编号	层数	每层数	总数	使用位置	楼层	L	W
API-AP213	15	1	15	T1-B	09~26F	235	249
API-AP213	15	1	15	T1-E	09~26F	235	249
API-AP213	15	1	15	T1-G	09~26F	235	249
API-AP213	15	1	15	T2-A	09~26F	230	244
API-AP213	15	1	15	T2-M	09~26F	230	244
API-AP213	15	1	15	T3-A	09~26F	235	249
API-AP213	15	1	15	T3-F	09~26F	235	249
API-AP213	15	1	15	T5-L	09~26F	230	244
API-AP213	1	1	1	T1-B	28F	235	249
API-AP213	1	1	1	T1-E	28F	235	249
API-AP213	1	1	1	T1-G	28F	235	249
API-AP213	1	1	1	T2-A	28F	230	244
API-AP213	1	1	1	T2-M	28F	230	244
API-AP213	1	1	1	T3-A	28F	235	249
API-AP213	1	1	1	T3-F	28F	235	249
API-AP213	1	1	1	T5-L	28F	230	244
API-AP213	19	1	19	T1-B	29~49F	235	249
API-AP213	19	1	19	T1-E	29~49F	235	249
API-AP213	19	1	19	T1-G	29~49F	235	249
API-AP213	19	1	19	T5-L	29~49F	230	244
API-AP213	21	1	21	T3-A	29~51F	235	249
API-AP213	21	1	21	T3-F	29~51F	235	249
API-AP213	23	1	23	T2-A	29~53F	230	244
API-AP213	23	1	23	T2-M	29~53F	230	244

名称	室外收边铝板	制图	JH	2019.4.29	修改	A	
材料	3mm 铝板	复核	DL	2019.4.30	日期	2019.10.22	
颜色	UCT803649 FXL-3	批准			图号	API-AP213	(2 of 2)

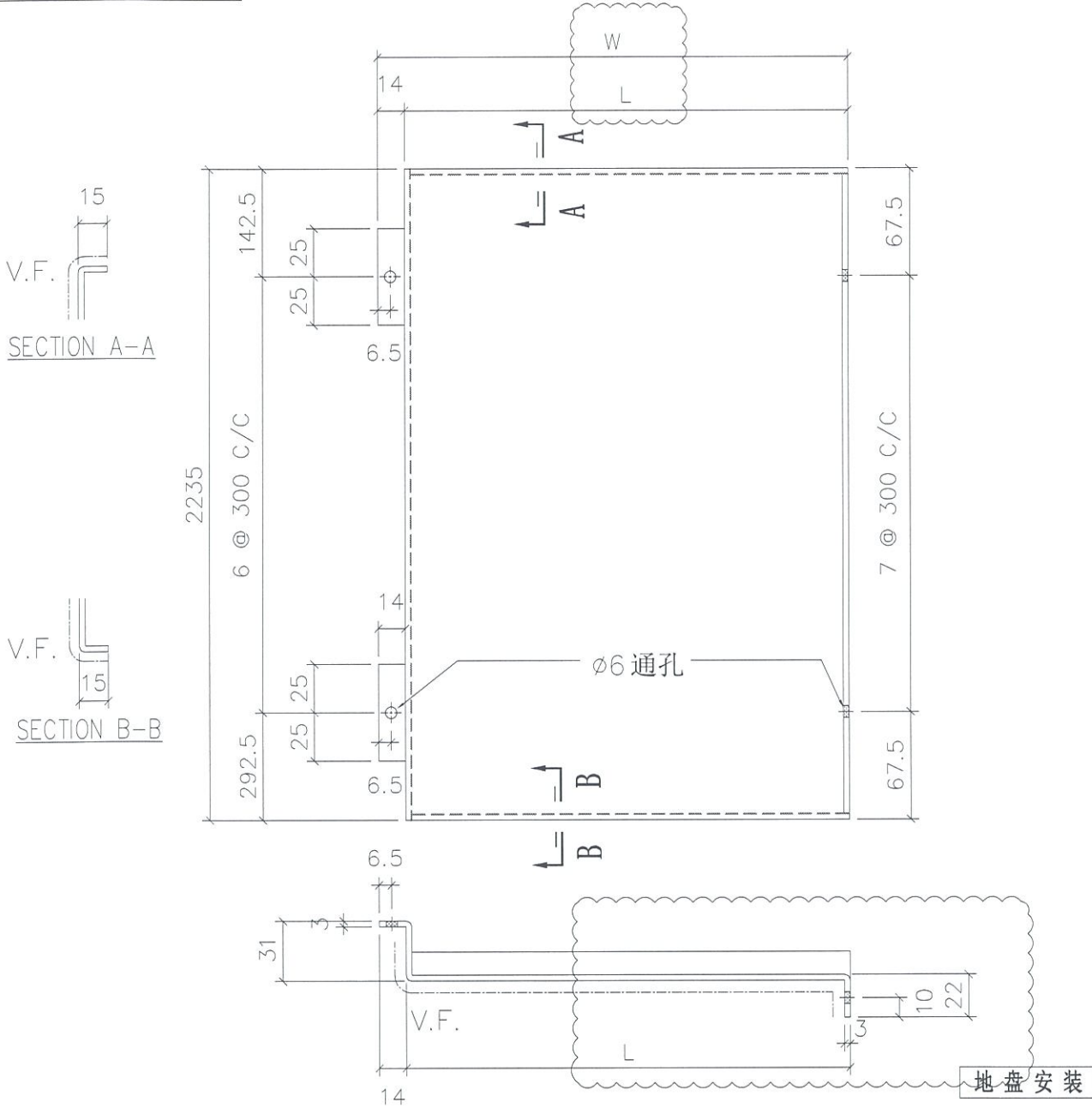


美特铝质有限公司
MIDI Aluminium Fabricator Ltd.

物料编号	层数	每层数	总数	使用位置	楼层	L	W

工程号 J-837 地盘 观塘裕民坊

依据E10982修改



折边长度	折边宽度
2265	291

名称	室外收边铝板	制图	JH	2019.4.29	修改	A	B	C
材料	3mm 铝板	复核	DL	2019.4.30	日期	2019.7.12	2019.10.9	2019.10.22
颜色	UCT803649 FXL-3	批准			图号	API-AP216 (1 of 2)		



美特铝质有限公司
MIDI Aluminium Fabricator Ltd.

工程号 J-837 地盘 观塘裕民坊

依据E10982修改

物料编号	层数	每层数	总数	使用位置	楼层	L	W
API-AP216	1	1	1	T1-B	07F	235	249
API-AP216	1	1	1	T1-E	07F	235	249
API-AP216	1	1	1	T1-G	07F	235	249
API-AP216	1	1	1	T2-A	07F	230	244
API-AP216	1	1	1	T2-M	07F	230	244
API-AP216	1	1	1	T3-A	07F	235	249
API-AP216	1	1	1	T3-F	07F	235	249
API-AP216	1	1	1	T5-L	07F	230	244
API-AP216	15	1	15	T1-B	09~26F	235	249
API-AP216	15	1	15	T1-E	09~26F	235	249
API-AP216	15	1	15	T1-G	09~26F	235	249
API-AP216	15	1	15	T2-A	09~26F	230	244
API-AP216	15	1	15	T2-M	09~26F	230	244
API-AP216	15	1	15	T3-A	09~26F	235	249
API-AP216	15	1	15	T3-F	09~26F	235	249
API-AP216	15	1	15	T5-L	09~26F	230	244
API-AP216	1	1	1	T1-B	28F	235	249
API-AP216	1	1	1	T1-E	28F	235	249
API-AP216	1	1	1	T1-G	28F	235	249
API-AP216	1	1	1	T2-A	28F	230	244
API-AP216	1	1	1	T2-M	28F	230	244
API-AP216	1	1	1	T3-A	28F	235	249
API-AP216	1	1	1	T3-F	28F	235	249
API-AP216	1	1	1	T5-L	28F	230	244
API-AP216	19	1	19	T1-B	29~49F	235	249
API-AP216	19	1	19	T1-E	29~49F	235	249
API-AP216	19	1	19	T1-G	29~49F	235	249
API-AP216	19	1	19	T5-L	29~49F	230	244
API-AP216	21	1	21	T3-A	29~51F	235	249
API-AP216	21	1	21	T3-F	29~51F	235	249
API-AP216	23	1	23	T2-A	29~53F	230	244
API-AP216	23	1	23	T2-M	29~53F	230	244
API-AP216	1	1	1	T1-B	50F	235	249
API-AP216	1	1	1	T1-E	50F	235	249
API-AP216	1	1	1	T1-G	50F	235	249
API-AP216	1	1	1	T5-L	50F	230	244
API-AP216	1	1	1	T3-A	52F	235	249
API-AP216	1	1	1	T3-F	52F	235	249
API-AP216	1	1	1	T2-A	55F	230	244
API-AP216	1	1	1	T2-M	55F	230	244

名称	室外收边铝板	制图	JH	2019.4.29	修改	A	
材料	3mm 铝板	复核	DL	2019.4.30	日期	2019.10.22	
颜色	UCT803649 FXL-3	批准			图号	API-AP216	(2 of 2)

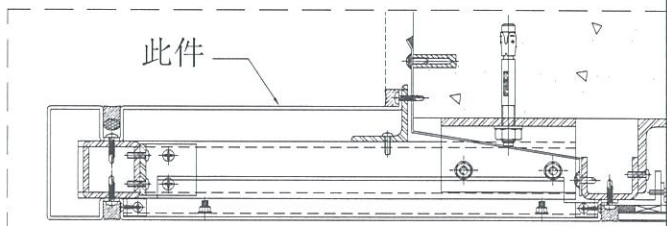
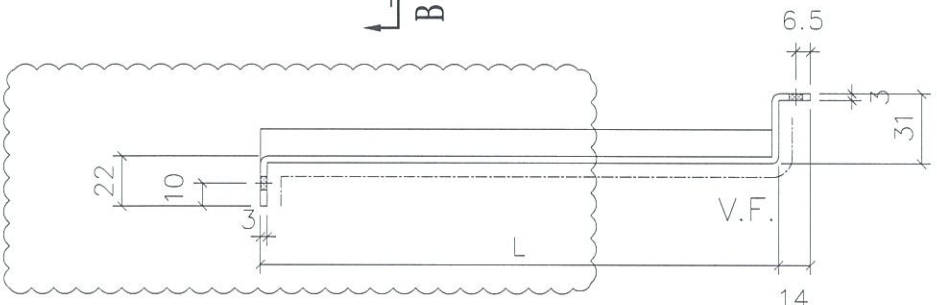
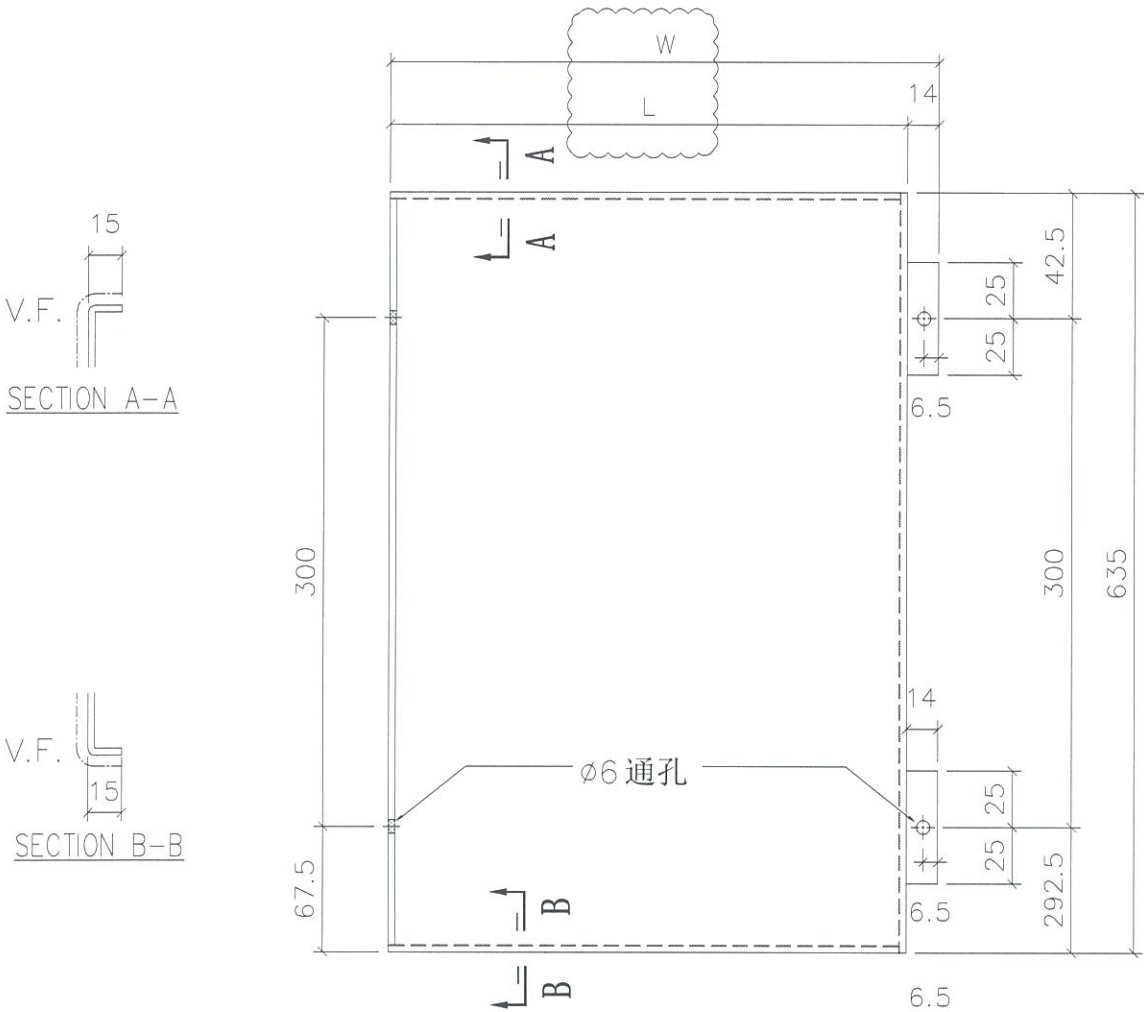


美特铝质有限公司
MIDI Aluminium Fabricator Ltd.

物料编号	层数	每层数	总数	使用位置	楼层	L	W
API-AP301	1	1	1	T1-A	27F	235	249
API-AP301	1	1	1	T1-H	27F	235	249
API-AP301	1	1	1	T2-B	27F	230	244
API-AP301	1	1	1	T3-B	27F	235	249
API-AP301	1	1	1	T5-A	27F	230	244
API-AP301	1	1	1	T5-M	27F	230	244

工程号 J-837 地盘 观塘裕民坊

依据EIO982修改



折边长度	折边宽度
665	291

名称	室外收边铝板	制图	JH	2019.4.29	修改	A	B	C
材料	3mm 铝板	复核	DL	2019.4.30	日期	2019.7.12	2019.10.9	2019.10.22
颜色	UCT803649 FXL-3	批准			图号	API-AP301		

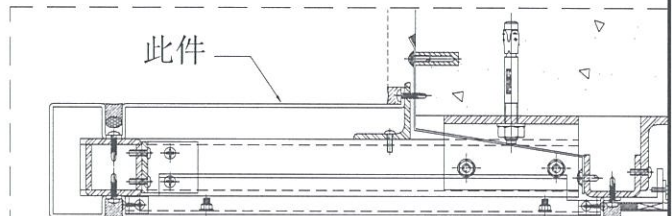
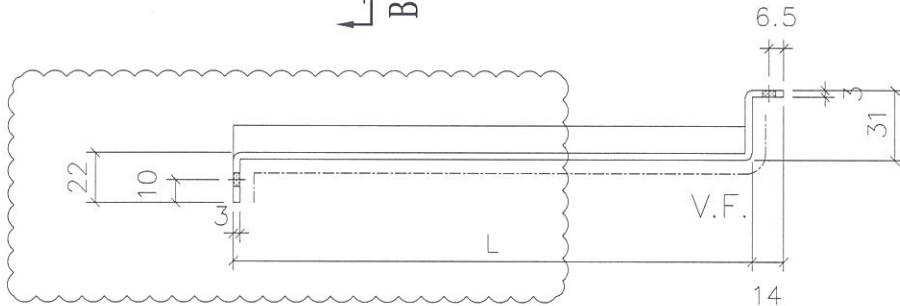
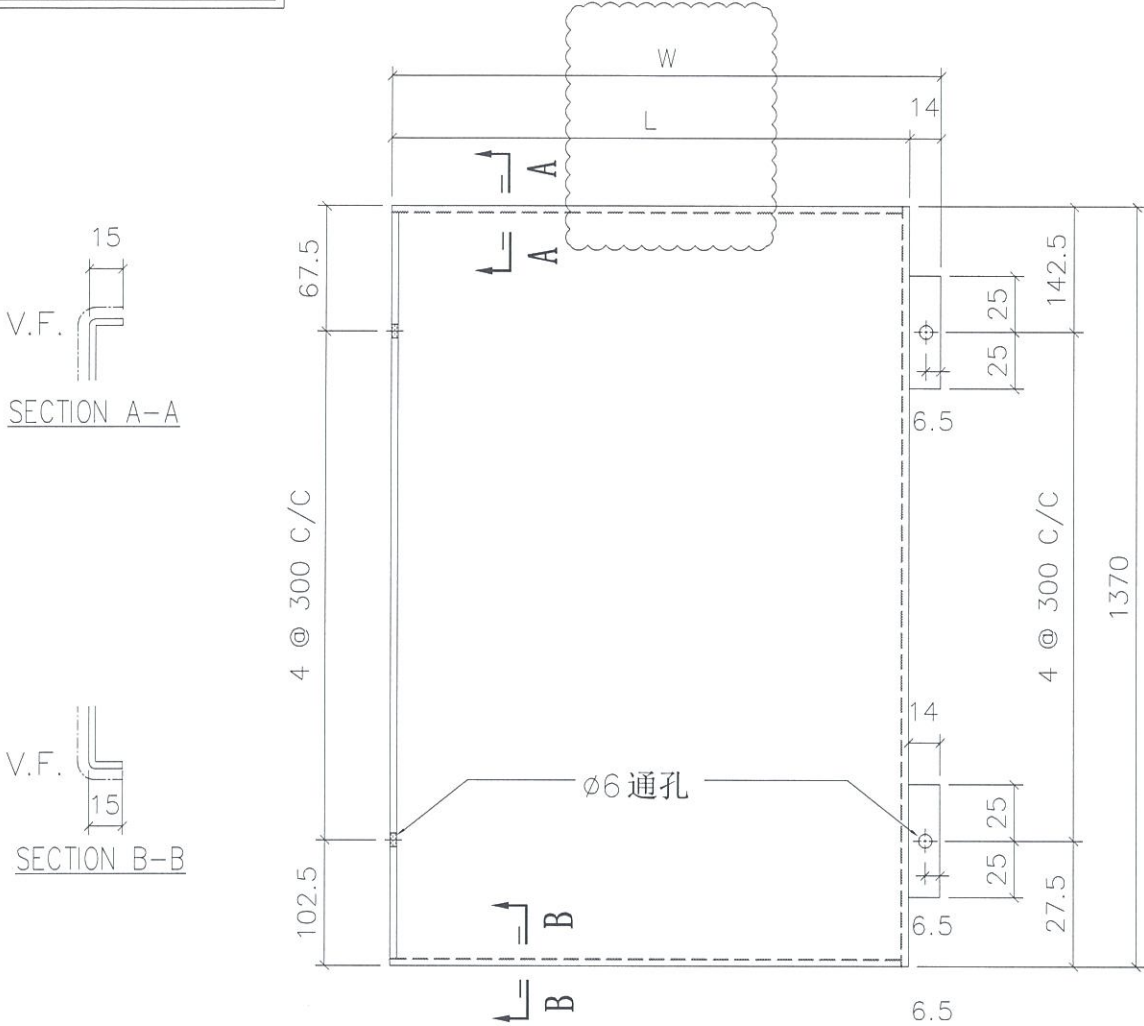


美特铝质有限公司
MIDI Aluminium Fabricator Ltd.

物料编号	层数	每层数	总数	使用位置	楼层	L	W
API-AP307	1	1	1	T1-A	27F	235	249
API-AP307	1	1	1	T1-H	27F	235	249
API-AP307	1	1	1	T2-B	27F	230	244
API-AP307	1	1	1	T3-B	27F	235	249
API-AP307	1	1	1	T5-A	27F	230	244
API-AP307	1	1	1	T5-M	27F	230	244

工程号 J-837 地盘 观塘裕民坊

依据EI0982修改



折边长度	折边宽度
1400	291

名称	室外收边铝板	制图	JH	2019.4.29	修改	A	B	C
材料	3mm 铝板	复核	DL	2019.4.30	日期	2019.7.12	2019.10.9	2019.10.22
颜色	UCT803649 FXL-3	批准			图号	API-AP307		

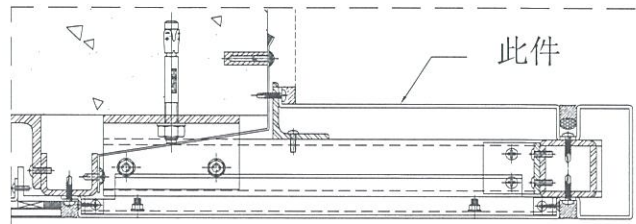
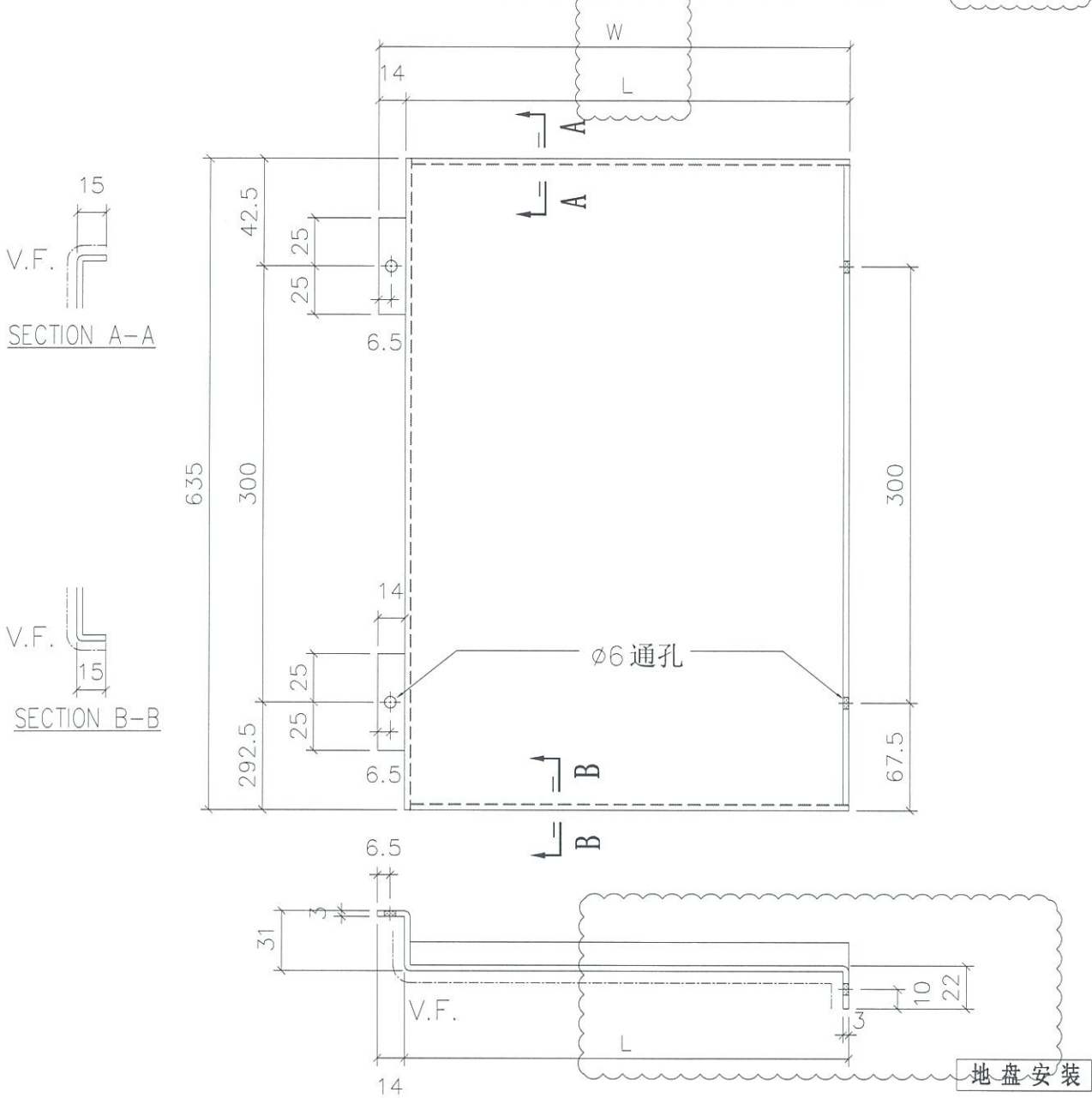


美特铝质有限公司
MIDI Aluminium Fabricator Ltd.

工程号 J-837 地盘 观塘裕民坊

依据E10982修改

物料编号	层数	每层数	总数	使用位置	楼层	L	W
API-AP318	1	1	1	T1-B	27F	235	249
API-AP318	1	1	1	T1-E	27F	235	249
API-AP318	1	1	1	T1-G	27F	235	249
API-AP318	1	1	1	T2-A	27F	230	244
API-AP318	1	1	1	T2-M	27F	230	244
API-AP318	1	1	1	T3-A	27F	235	249
API-AP318	1	1	1	T3-F	27F	235	249
API-AP318	1	1	1	T5-L	27F	230	244



折边长度	折边宽度
665	291

名称	室外收边铝板	制图	JH	2019.4.29	修改	A	B	C
材料	3mm 铝板	复核	DL	2019.4.30	日期	2019.7.12	2019.10.9	2019.10.22
颜色	UCT803649 FXL-3	批准			图号	API-AP318		

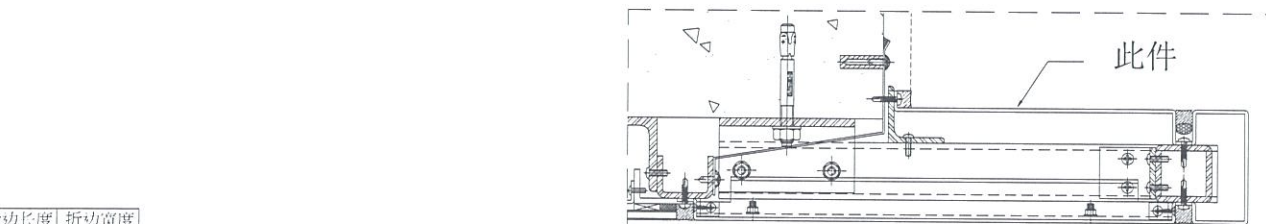
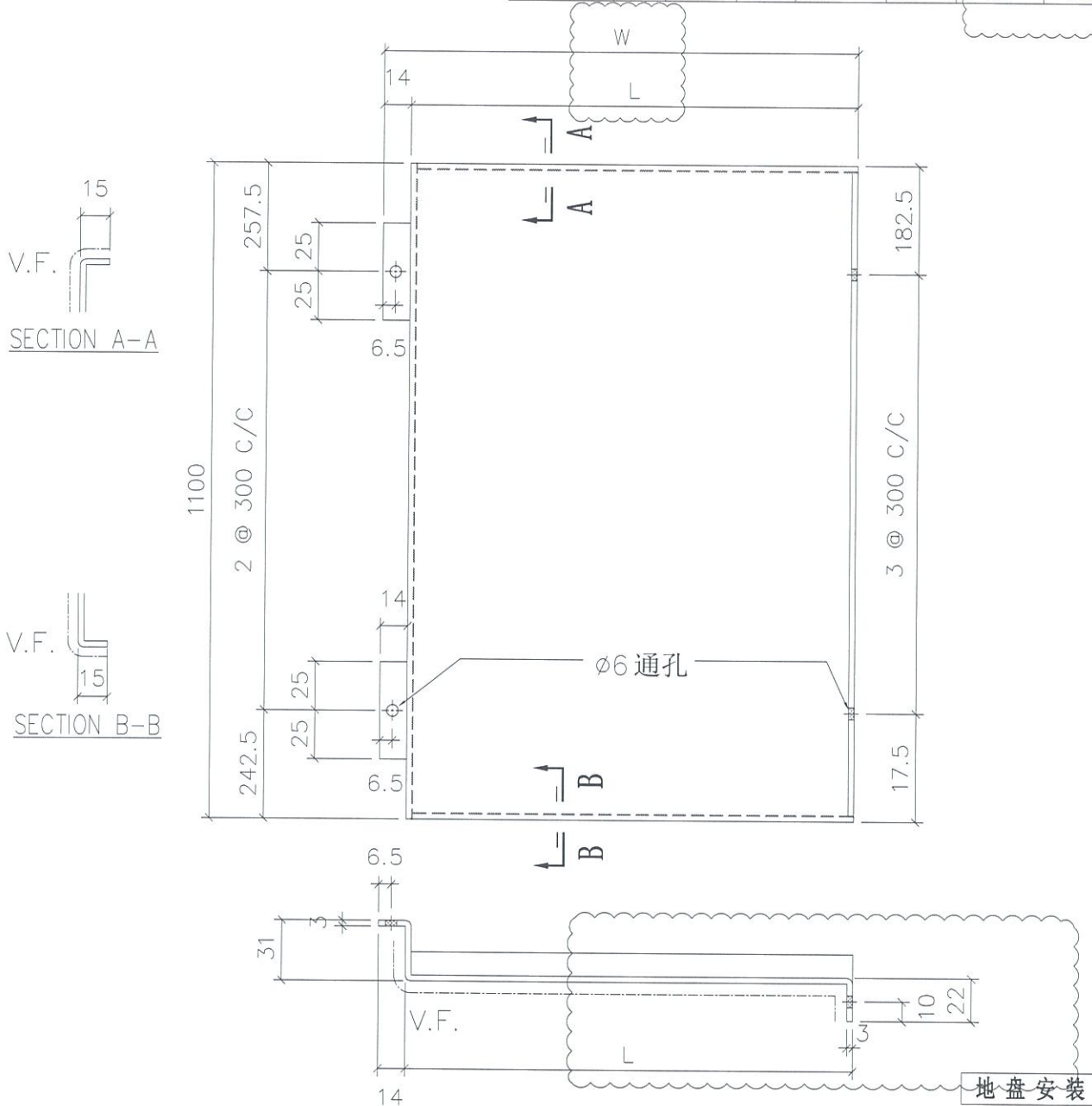


美特铝质有限公司
MIDI Aluminium Fabricator Ltd.

物料编号	层数	每层数	总数	使用位置	楼层	L	W
API-AP322	1	1	1	T1-B	27F	235	249
API-AP322	1	1	1	T1-E	27F	235	249
API-AP322	1	1	1	T1-G	27F	235	249
API-AP322	1	1	1	T2-A	27F	230	244
API-AP322	1	1	1	T2-M	27F	230	244
API-AP322	1	1	1	T3-A	27F	235	249
API-AP322	1	1	1	T3-F	27F	235	249
API-AP322	1	1	1	T5-L	27F	230	244

工程号 J-837 地盘 观塘裕民坊

依据E10982修改



折边长度	折边宽度
1130	291

名称	室外收边铝板	制图	JH	2019.4.29	修改	A	B	C
材料	3mm 铝板	复核	DL	2019.4.30	日期	2019.7.12	2019.10.9	2019.10.22
颜色	UCT803649 FXL-3	批准			图号	API-AP322		

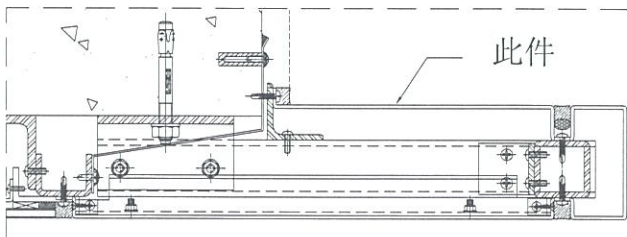
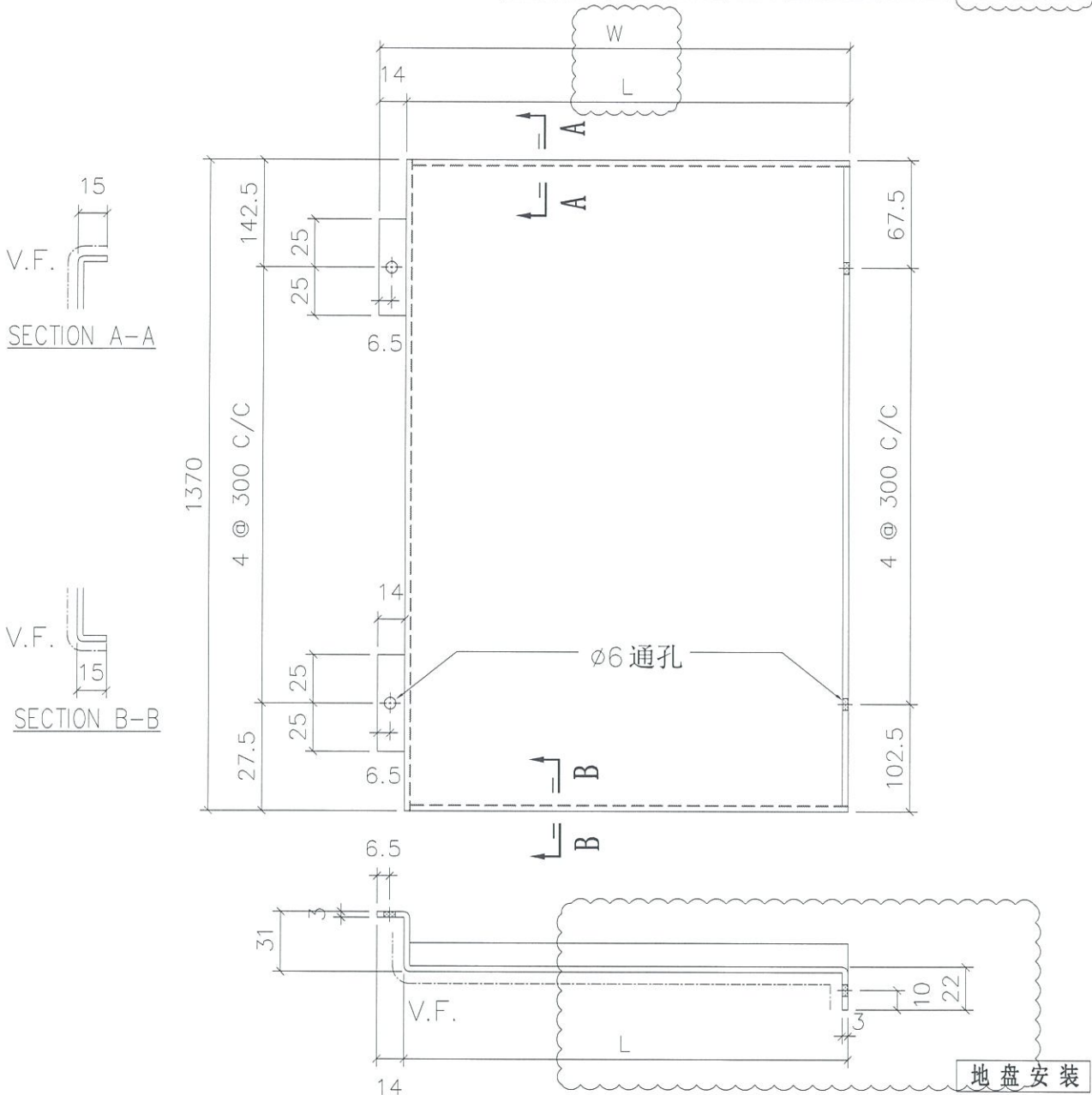


美特铝质有限公司
MIDI Aluminium Fabricator Ltd.

物料编号	层数	每层数	总数	使用位置	楼层	L	W
API-AP325	1	1	1	T1-B	27F	235	249
API-AP325	1	1	1	T1-E	27F	235	249
API-AP325	1	1	1	T1-G	27F	235	249
API-AP325	1	1	1	T2-A	27F	230	244
API-AP325	1	1	1	T2-M	27F	230	244
API-AP325	1	1	1	T3-A	27F	235	249
API-AP325	1	1	1	T3-F	27F	235	249
API-AP325	1	1	1	T5-L	27F	230	244

工程号 J-837 地盘 观塘裕民坊

依据E10982修改



折边长度	折边宽度
1400	291

名称	室外收边铝板	制图	JH	2019.4.29	修改	A	B	C
材料	3mm 铝板	复核	DL	2019.4.30	日期	2019.7.12	2019.10.9	2019.10.22
颜色	UCT803649 FXL-3	批准			图号	API-AP325		

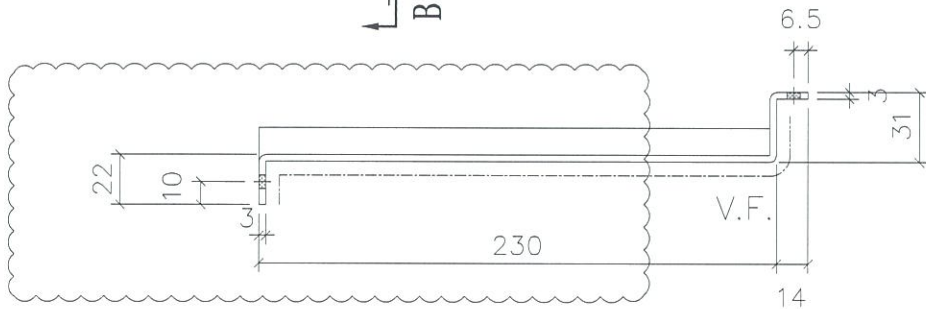
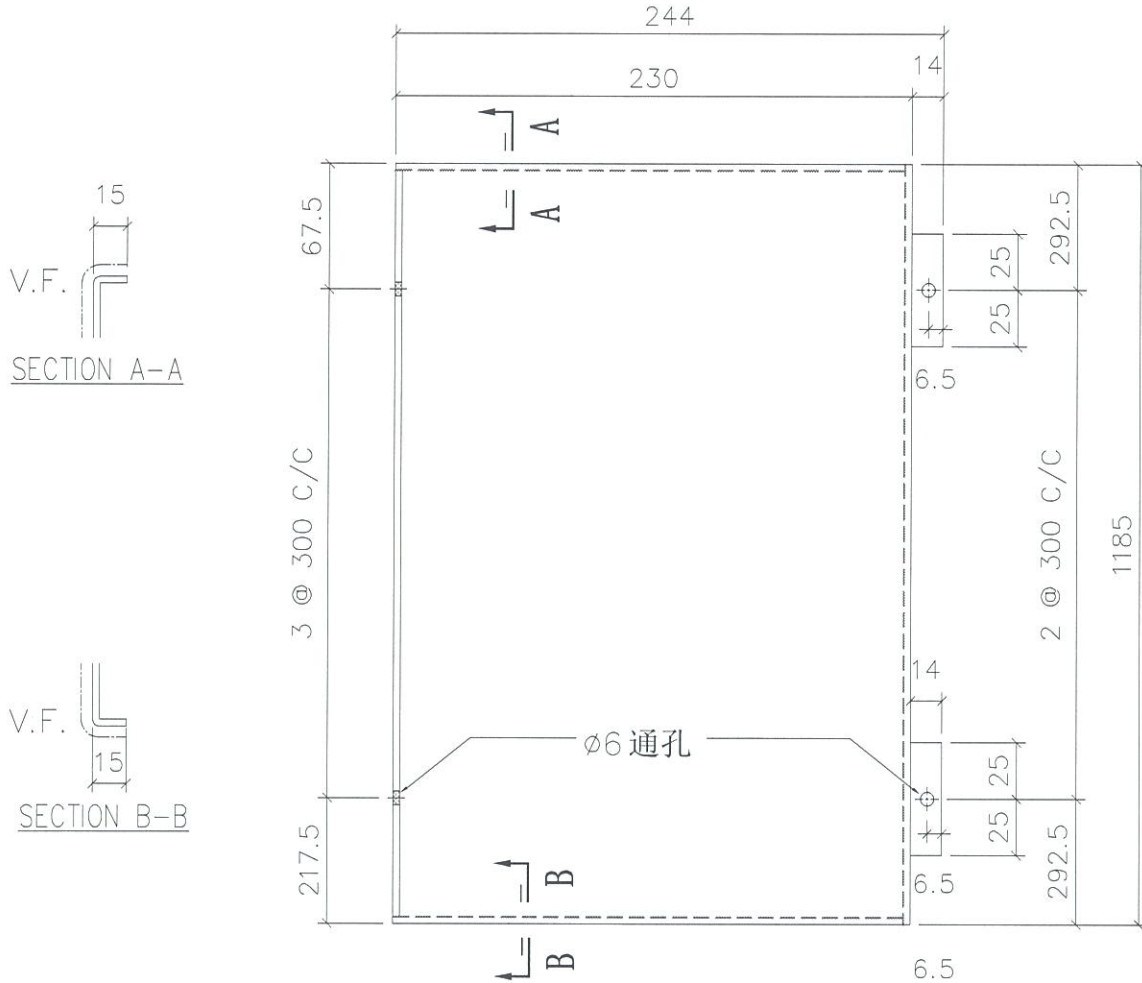


美特铝质有限公司
MIDI Aluminium Fabricator Ltd.

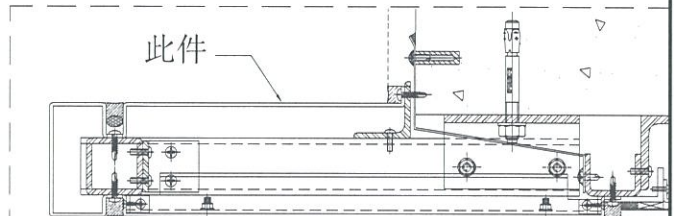
物料编号	层数	每层数	总数	使用位置	楼层	L	W
API-AP394	1	1	1	T5-A	50F		

工程号 J-837 地盘 观塘裕民坊

依据E10982修改



地盘安装



折边长度	折边宽度
1215	291

名称	室外收边铝板	制图	JH	2019.4.29	修改	A	B	C
材料	3mm 铝板	复核	DL	2019.4.30	日期	2019.7.12	2019.10.9	2019.10.22
颜色	UCT803649 FXL-3	批准			图号	API-AP394		

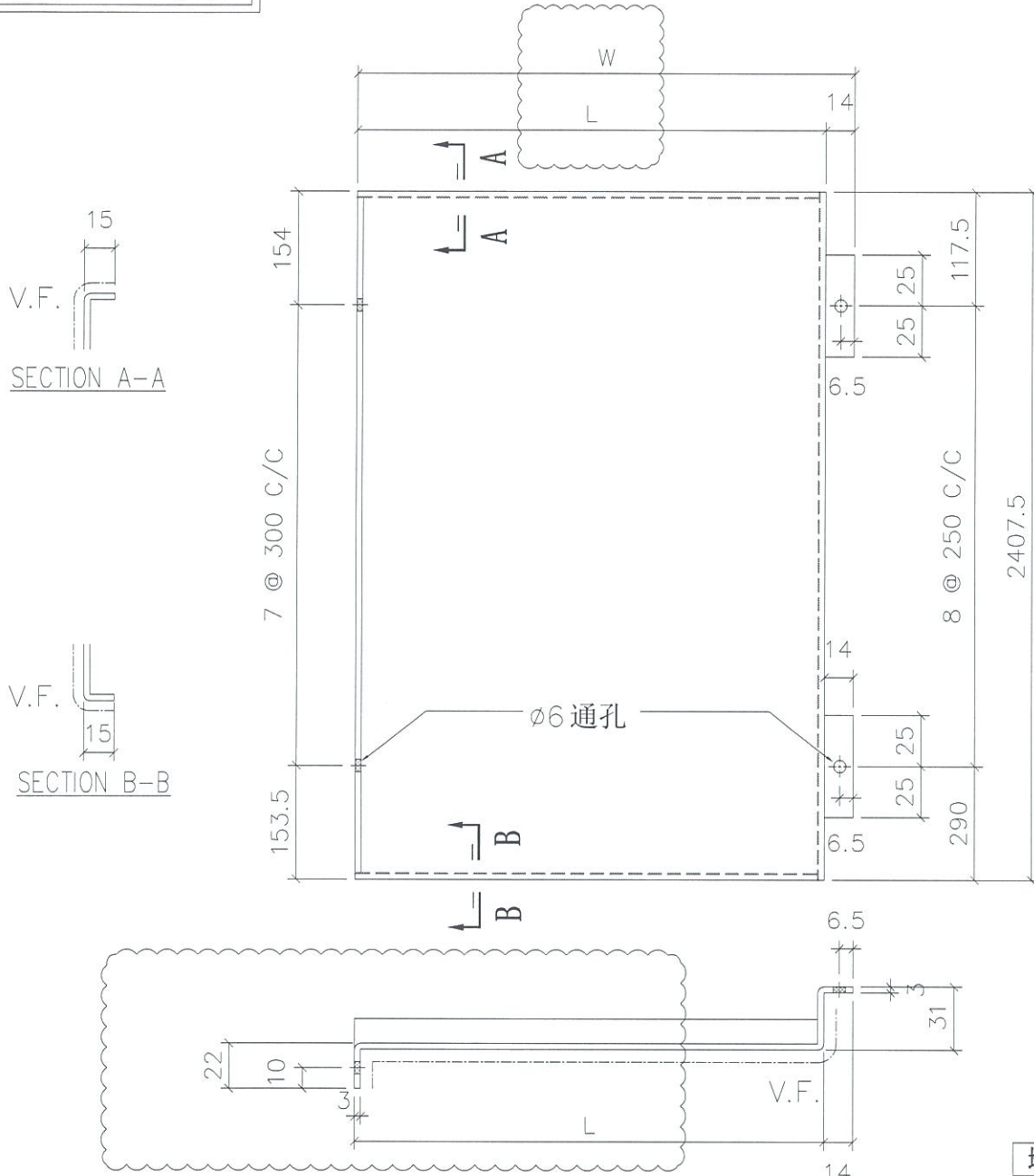


美特铝质有限公司
MIDI Aluminium Fabricator Ltd.

物料编号	层数	每层数	总数	使用位置	楼层	L	W
API-AP396	1	1	1	T1-A	06F	235	249
API-AP396	1	1	1	T1-H	06F	235	249
API-AP396	1	1	1	T2-B	06F	230	244
API-AP396	1	1	1	T3-B	06F	235	249
API-AP396	1	1	1	T5-A	06F	230	244
API-AP396	1	1	1	T5-M	06F	230	244

工程号 J-837 地盘 观塘裕民坊

依据EI0982修改



地盘安装

折边长度	折边宽度
2437.5	291

名称	室外收边铝板	制图	JH	2019.4.29	修改	A	B	C
材料	3mm 铝板	复核	DL	2019.4.30	日期	2019.7.12	2019.10.9	2019.10.22
颜色	UCT803649 FXL-3	批准			图号	API-AP396		

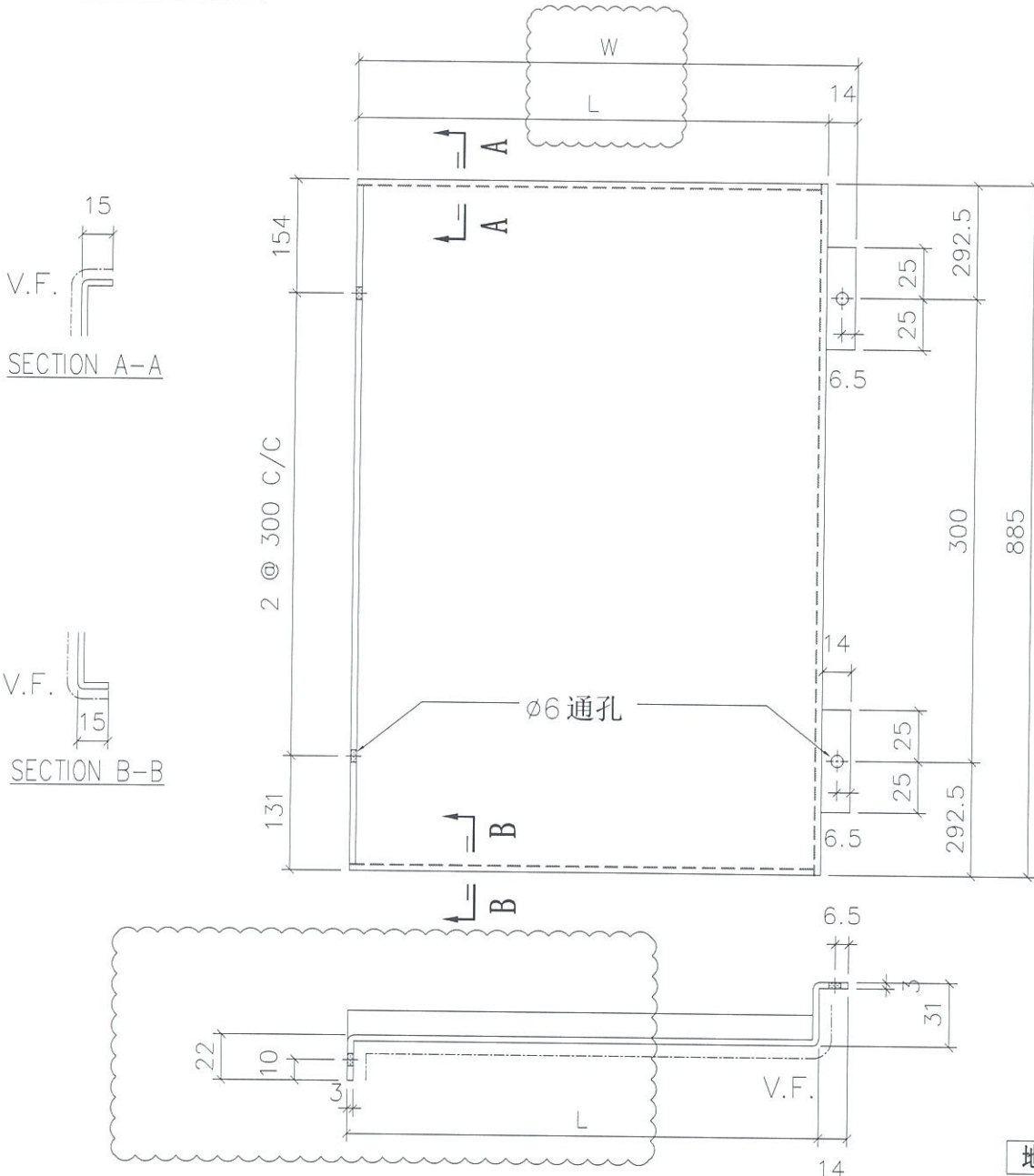


美特铝质有限公司
MIDI Aluminium Fabricator Ltd.

物料编号	层数	每层数	总数	使用位置	楼层	L	W
API-AP399	1	1	1	T1-A	06F	235	249
API-AP399	1	1	1	T1-H	06F	235	249
API-AP399	1	1	1	T2-B	06F	230	244
API-AP399	1	1	1	T3-B	06F	235	249
API-AP399	1	1	1	T5-A	06F	230	244
API-AP399	1	1	1	T5-M	06F	230	244

工程号 J-837 地盘 观塘裕民坊

依据E10982修改



折边长度	折边宽度
915	291

名称	室外收边铝板	制图	JH	2019.4.29	修改	A	B	C
材料	3mm 铝板	复核	DL	2019.4.30	日期	2019.7.12	2019.10.9	2019.10.22
颜色	UCT803649 FXL-3	批准			图号	API-AP399		

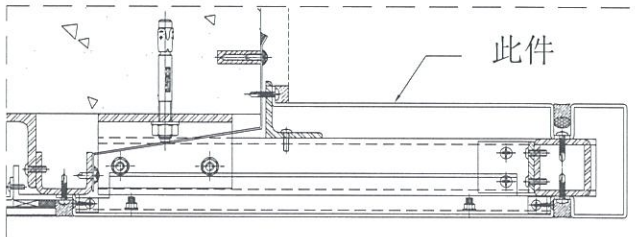
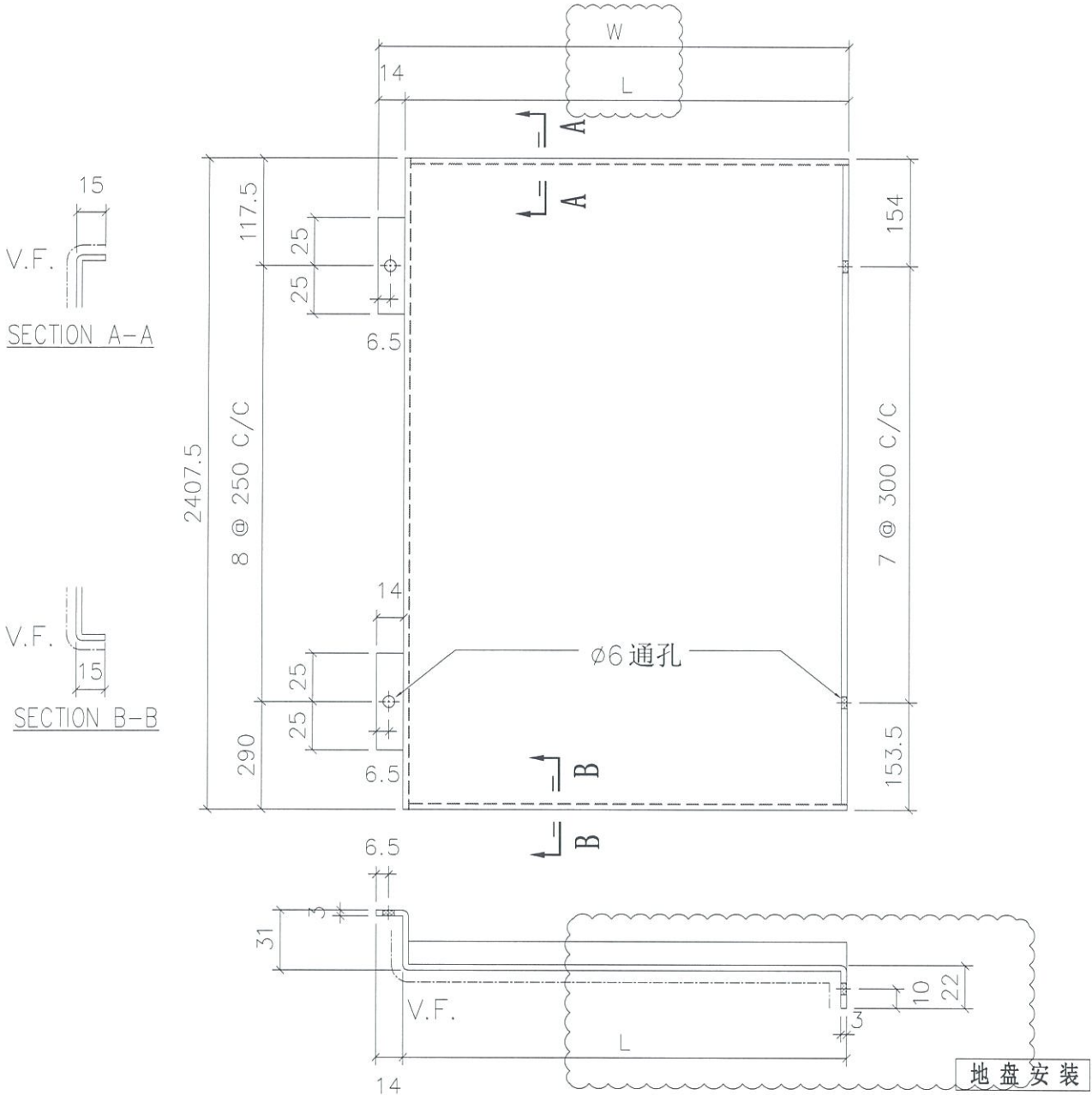


美特铝质有限公司
MIDI Aluminium Fabricator Ltd.

物料编号	层数	每层数	总数	使用位置	楼层	L	W
API-AP406	1	1	1	T1-B	06F	235	249
API-AP406	1	1	1	T1-G	06F	235	249
API-AP406	1	1	1	T2-A	06F	230	244
API-AP406	1	1	1	T2-M	06F	230	244
API-AP406	1	1	1	T3-A	06F	235	249
API-AP406	1	1	1	T3-F	06F	235	249
API-AP406	1	1	1	T5-L	06F	230	244

工程号 J-837 地盘 观塘裕民坊

依据E10982修改



折边长度	折边宽度
2437.5	291

名称	室外收边铝板	制图	JH	2019.4.29	修改	A	B	C
材料	3mm 铝板	复核	DL	2019.4.30	日期	2019.7.12	2019.10.9	2019.10.22
颜色	UCT803649 FXL-3	批准			图号	API-AP406		

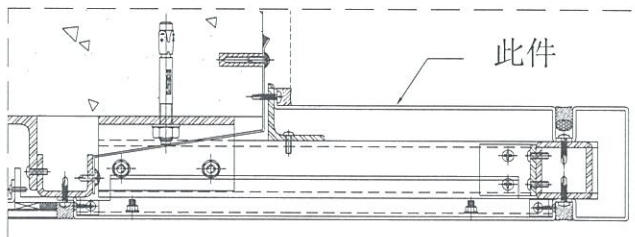
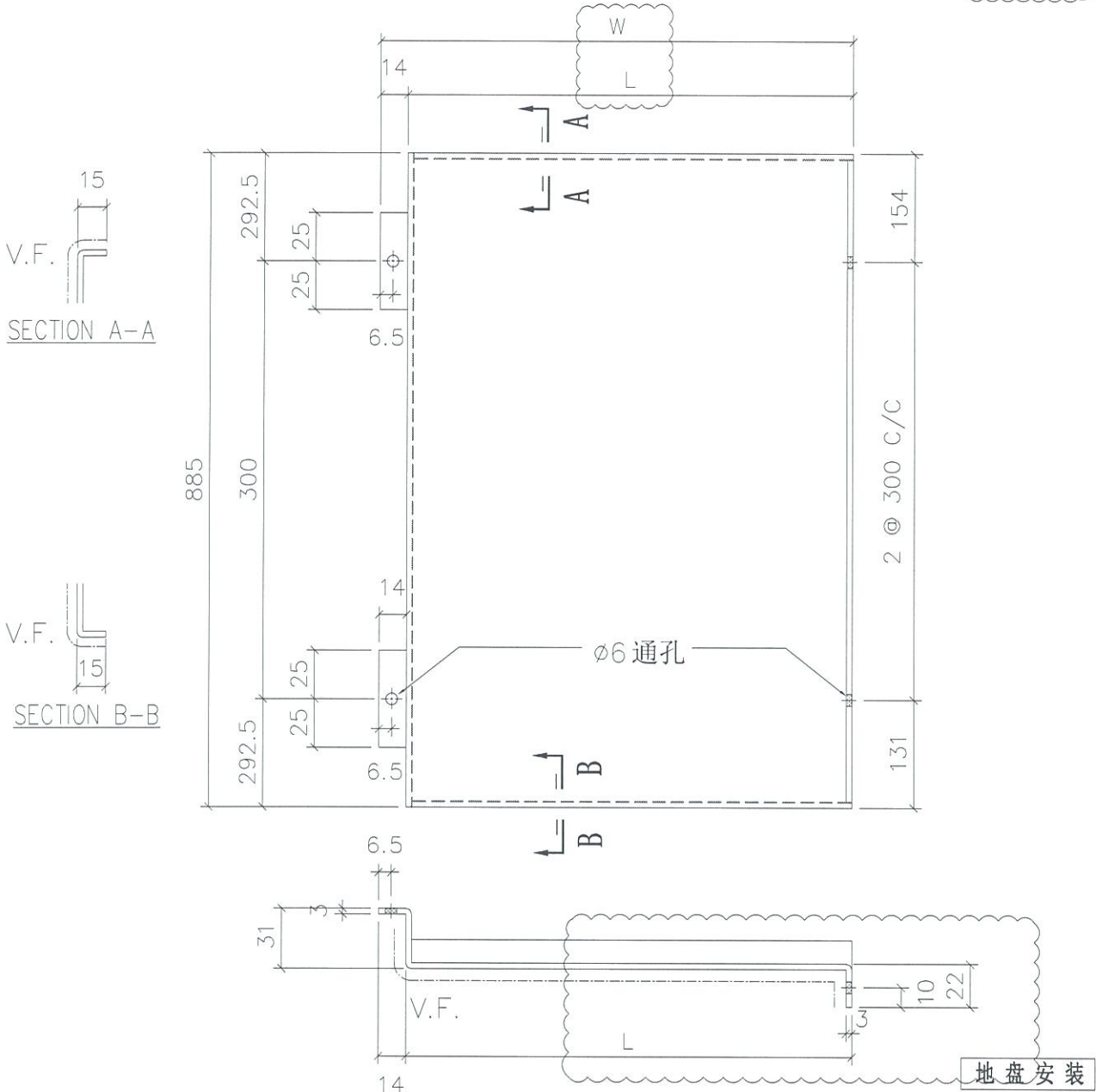


美特铝质有限公司
MIDI Aluminium Fabricator Ltd.

物料编号	层数	每层数	总数	使用位置	楼层	L	W
API-AP407	1	1	1	T1-B	06F	235	249
API-AP407	1	1	1	T1-E	06F	235	249
API-AP407	1	1	1	T1-G	06F	235	249
API-AP407	1	1	1	T2-A	06F	230	244
API-AP407	1	1	1	T2-M	06F	230	244
API-AP407	1	1	1	T3-A	06F	235	249
API-AP407	1	1	1	T3-F	06F	235	249
API-AP407	1	1	1	T5-L	06F	230	244

工程号 J-837 地盘 观塘裕民坊

依据E10982修改



折边长度	折边宽度
915	291

名称	室外收边铝板	制图	JH	2019.4.29	修改	A	B	C
材料	3mm 铝板	复核	DL	2019.4.30	日期	2019.7.12	2019.10.9	2019.10.22
颜色	UCT803649 FXL-3	批准			图号	API-AP407		

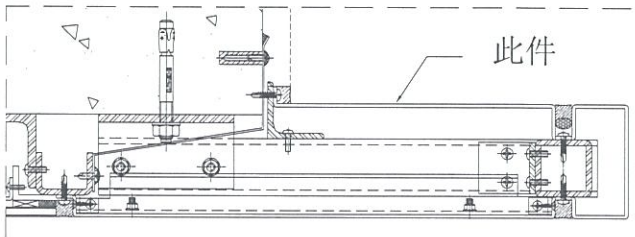
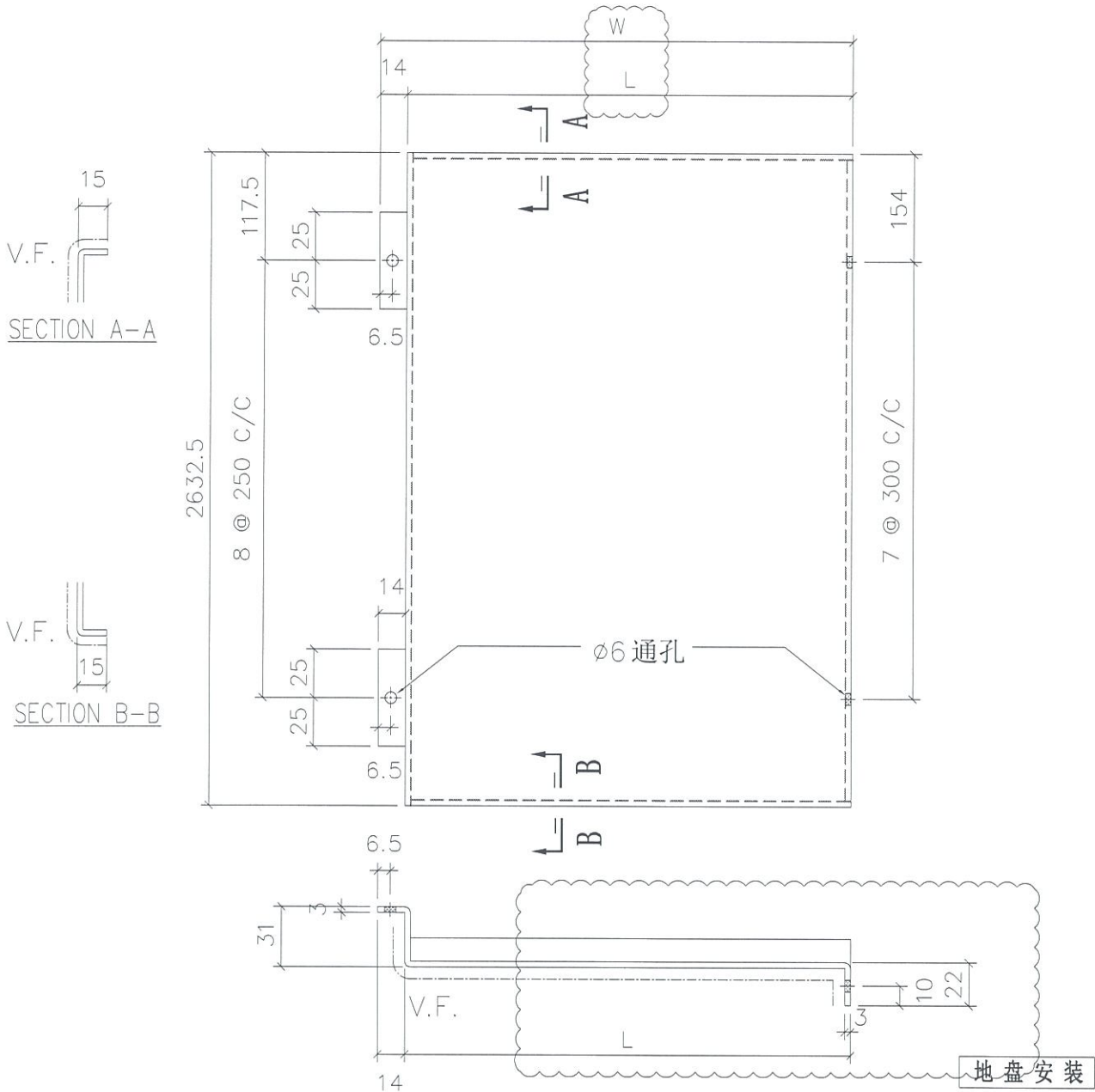


美特铝质有限公司
MIDI Aluminium Fabricator Ltd.

物料编号	层数	每层数	总数	使用位置	楼层	L	W
API-AP414	1	1	1	T1-E	06F	235	249

工程号	J-837	地盘	观塘裕民坊
-----	-------	----	-------

依据E10982修改



折边长度	折边宽度
2662.5	296

名称	室外收边铝板	制图	JH	2019.4.29	修改	A	B	C
材料	3mm 铝板	复核	DL	2019.4.30	日期	2019.7.12	2019.10.9	2019.10.22
颜色	UCT803649 FXL-3	批准			图号	API-AP414		

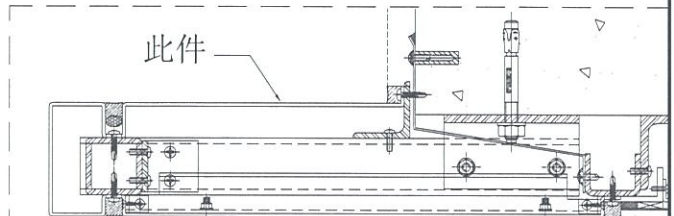
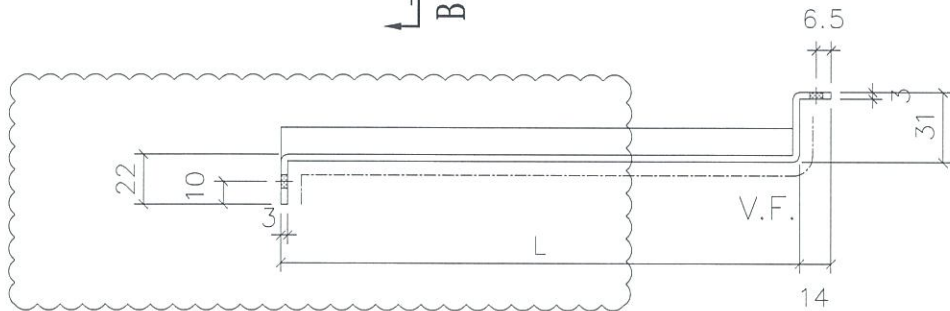
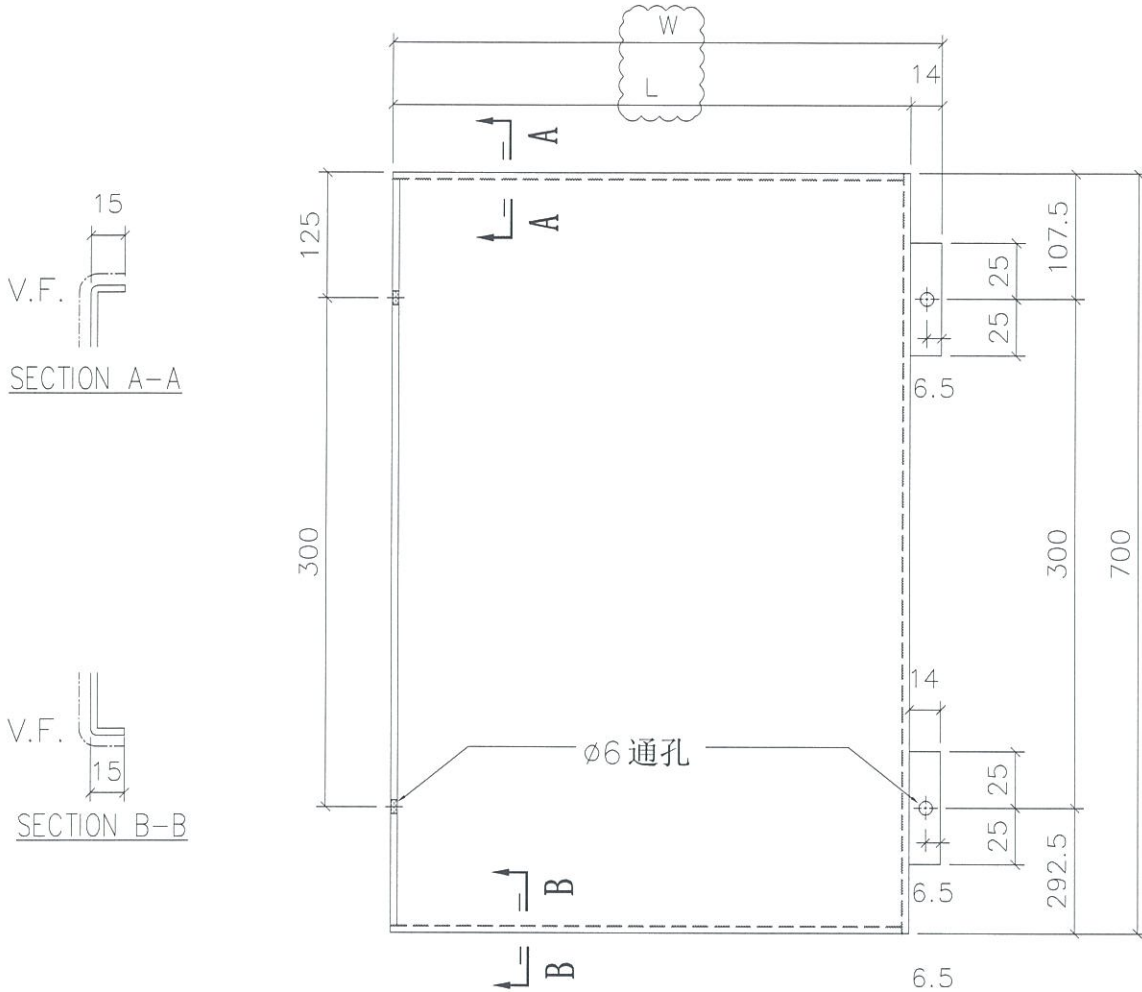


美特铝质有限公司
MIDI Aluminium Fabricator Ltd.

物料编号	层数	每层数	总数	使用位置	楼层	L	W
API-AP438	1	1	1	T1-A	50F	235	249
API-AP438	1	1	1	T1-H	50F	235	249
API-AP438	1	1	1	T5-A	51F	230	244
API-AP438	1	1	1	T3-B	52F	235	249
API-AP438	1	1	1	T2-B	55F	230	244

工程号 J-837 地盘 观塘裕民坊

依据E10982修改



折边长度	折边宽度
730	291

名称	室外收边铝板	制图	JH	2019.4.29	修改	A	B	C
材料	3mm 铝板	复核	DL	2019.4.30	日期	2019.7.12	2019.10.9	2019.10.22
颜色	UCT803649 FXL-3	批准			图号	API-AP438		

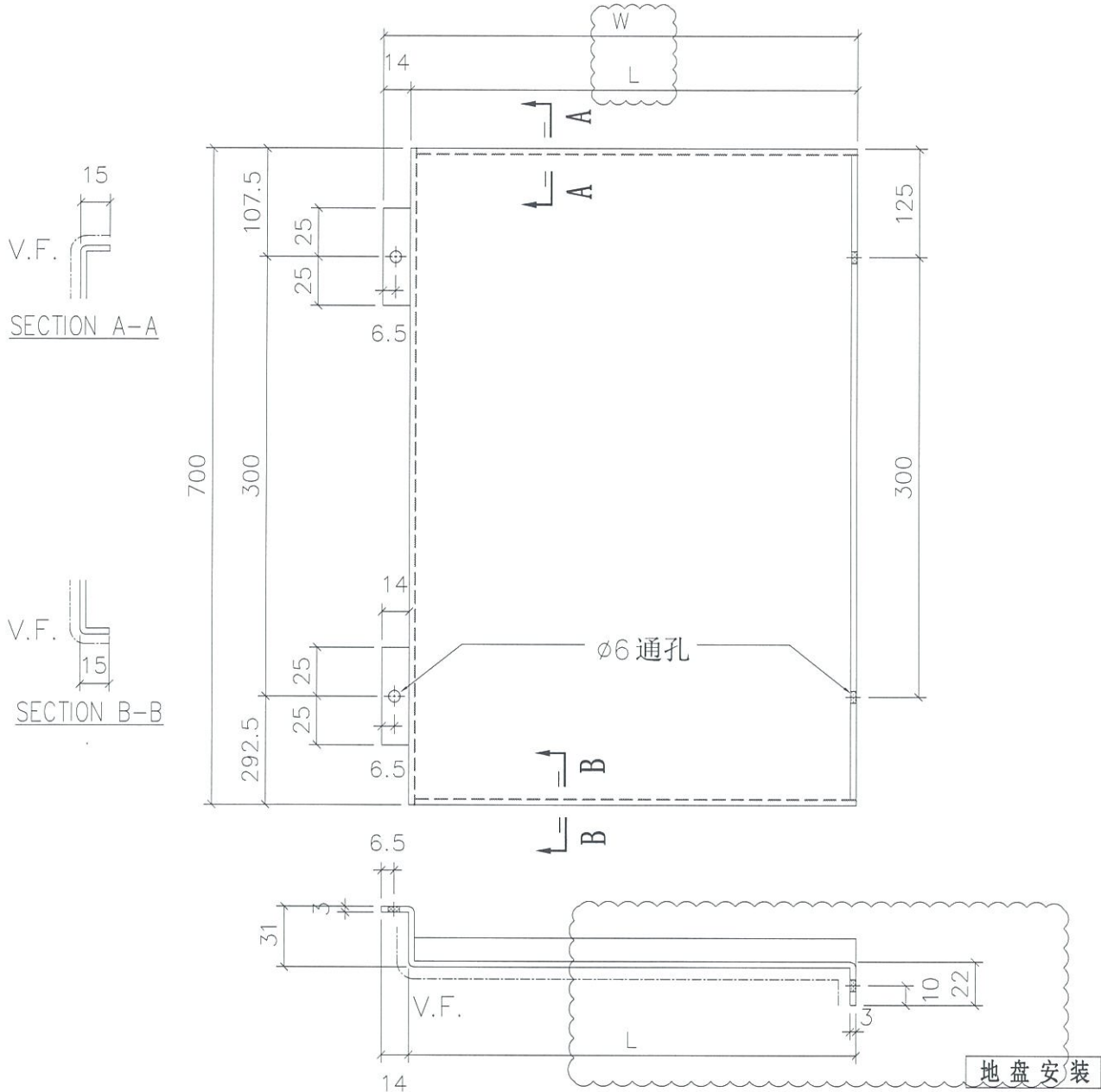


美特铝质有限公司
MIDI Aluminium Fabricator Ltd.

物料编号	层数	每层数	总数	使用位置	楼层	L	W
API-AP445	1	1	1	T1-B	50F	235	249
API-AP445	1	1	1	T1-E	50F	235	249
API-AP445	1	1	1	T1-G	50F	235	249
API-AP445	1	1	1	T3-A	52F	235	249
API-AP445	1	1	1	T3-F	52F	235	249
API-AP445	1	1	1	T2-A	55F	230	244
API-AP445	1	1	1	T2-M	55F	230	244

工程号 J-837 地盘 观塘裕民坊

依据E10982修改



折边长度	折边宽度
730	291

名称	室外收边铝板	制图	JH	2019.4.29	修改	A	B	C
材料	3mm 铝板	复核	DL	2019.4.30	日期	2019.7.12	2019.10.9	2019.10.22
颜色	UCT803649 FXL-3	批准			图号	API-AP445		

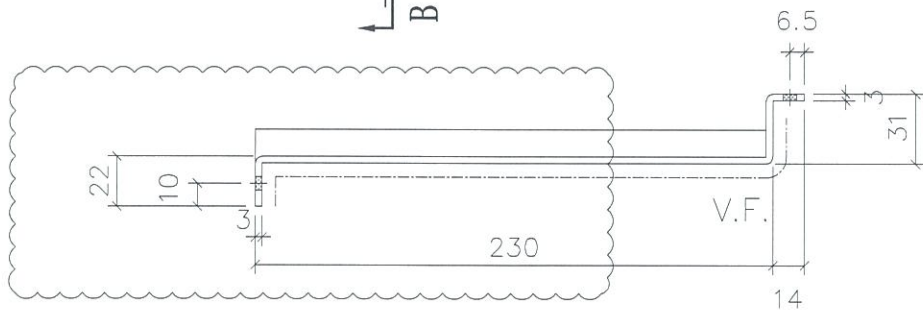
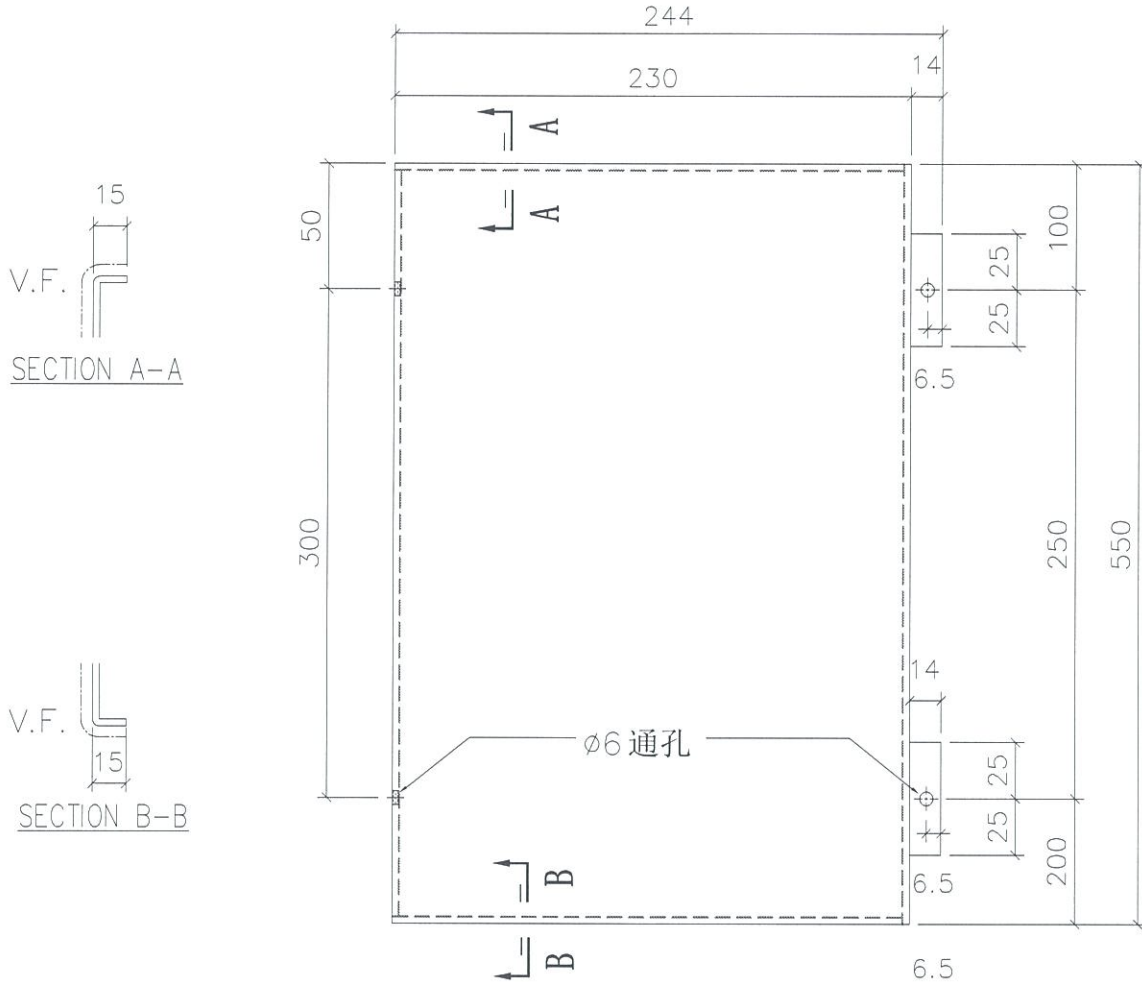


美特铝质有限公司
MIDI Aluminium Fabricator Ltd.

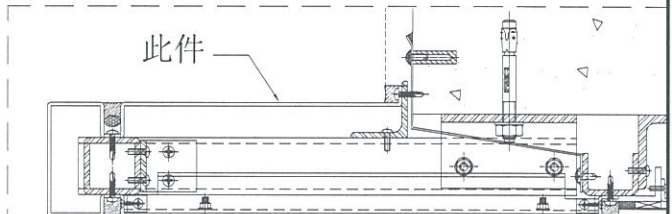
物料编号	层数	每层数	总数	使用位置	楼层	L	W
API-AP456	1	1	1	T5-M	50F		

工程号 J-837 地盘 观塘裕民坊

依据E10982修改



地盘安装



折边长度	折边宽度
580	291

名称	室外收边铝板	制图	JH	2019.4.29	修改	A	B	C
材料	3mm 铝板	复核	DL	2019.4.30	日期	2019.7.12	2019.10.9	2019.10.22
颜色	UCT803649 FXL-3	批准			图号	API-AP456		

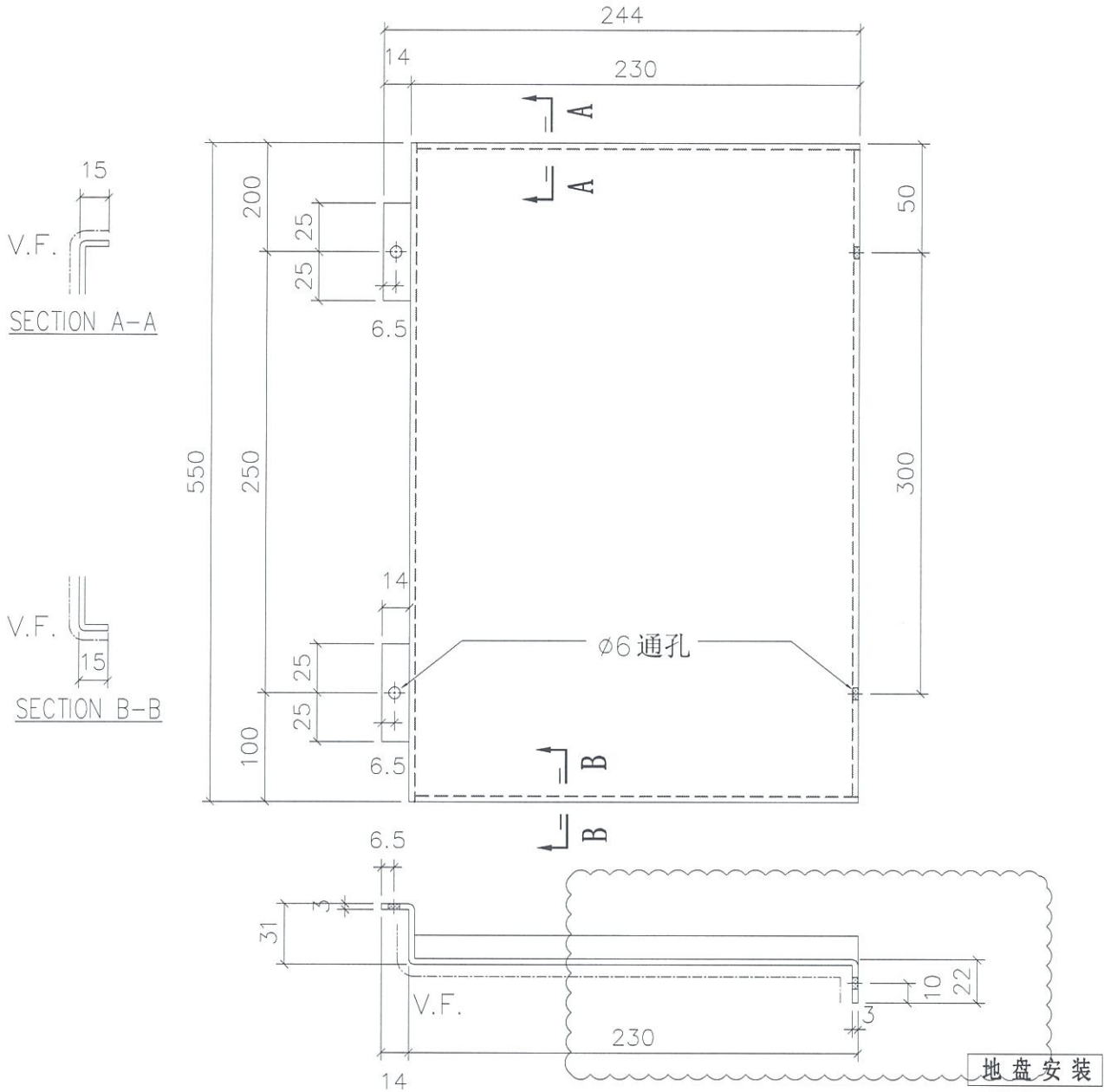


美特铝质有限公司
MIDI Aluminium Fabricator Ltd.

物料编号	层数	每层数	总数	使用位置	楼层	L	W
API-AP467	1	1	1	T5-L	50F		

工程号	J-837	地盘	观塘裕民坊
-----	-------	----	-------

依据E10982修改



折边长度	折边宽度
580	291

名称	室外收边铝板	制图	JH	2019.4.29	修改	A	B	C
材料	3mm 铝板	复核	DL	2019.4.30	日期	2019.7.12	2019.10.9	2019.10.22
颜色	UCT803649 FXL-3	批准			图号	API-AP467		