

工程指示 / 要求簡箋(E.I.)

工程指示編號：EI / 0656 / 19

修改版次：C

工程編號：J - 837

工程名稱：觀塘裕民坊

工程項目：幕牆 試水箱用生窗

收件人：生統 / 永林

發件人：Eric Liu

日期：19/07/2019

要求提供 / 確認 事項：

- | | | |
|------------------------------------|-------------------------------------|-------------------------------|
| <input type="checkbox"/> 初步鋁料 B.M. | <input type="checkbox"/> 加工拆圖，然後生產 | <input type="checkbox"/> 尺寸表 |
| <input type="checkbox"/> 正式鋁料 B.M. | <input type="checkbox"/> 技術上資料 / 指示 | <input type="checkbox"/> 報價 |
| <input type="checkbox"/> 配件 B.M. | <input type="checkbox"/> 樣辦或貨品說明書 | <input type="checkbox"/> 分判合約 |
| <input type="checkbox"/> 其他：_____ | | |

內容：

請按加工圖加工試水箱用生窗，送試水場安裝用。

C 版: 提供多點鎖放樣圖，以及湛哥的配件放樣

1) 要裝玻璃連窗玉出貨

2) 試水場地址: 香港新界天水圍屏廈路 124 約 612 地段永安居 18 號

請在 2019 / 07 / 20 前完成上列要求。

附： 3 頁加工圖，1 頁

以上項目為：

- 原合約工程包 原合約工程加 / 減賬 新工程報價

原因：-

分發東莞各部門：

- () 生產技術總監 連附件 (/) 技術部 連附件 永林 () 生產部 連附件 () 機械設計部 連附件
 () 採購部 連附件 (/) 生產統籌部 連附件 梅
 () 質檢部 連附件 () 會計部 連附件 () 報關組 連附件 () 其他 楊榮輝 連附件

分發香港各部門：


- () 行政部 連附件 () 會計部 連附件 () 統籌部 連附件 () 工程部地盤科文 連附件 炳哥 / 民 / 豪
 () 採購部 連附件 () QS 部 連附件 () 維修部 連附件 () 其他 _____ 連附件

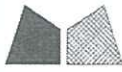
傳遞編號：

HK 1660 / 19

發件人簽署：

項目經理簽署：



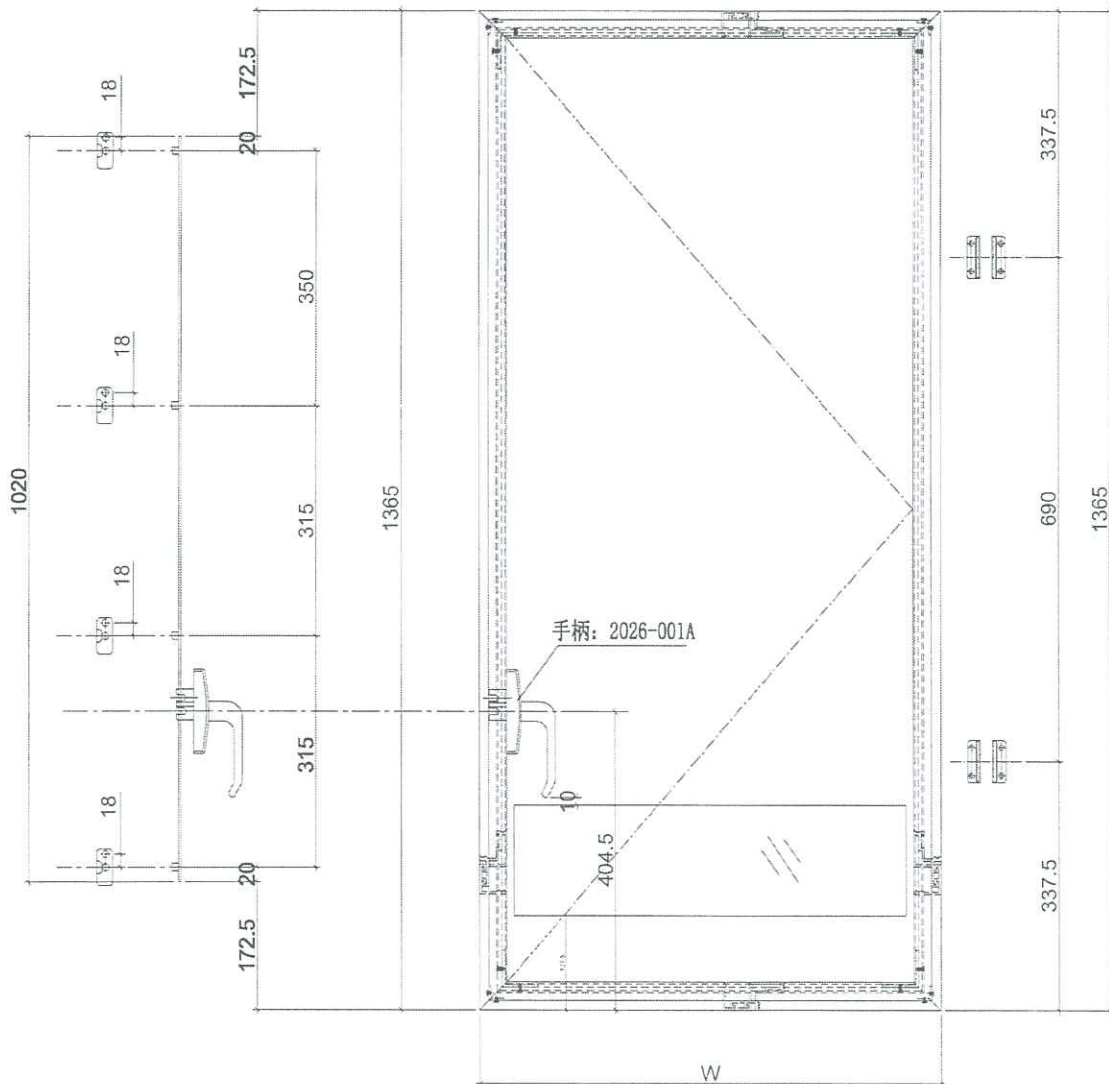



美特鋁質有限公司
MIDI Aluminium Fabricator Ltd.

工程號 J-837 地盤 觀塘裕民坊

圖號	W	數量	分格	使用位置
837-SR1	635	10	650	UN-SR1
	635	1	650	HD-SR1
837-SR2	435	3	450	UN-SR2
	435	1	450	HD-SR2

837-SR1 635 1 650 SHR-01



名稱	多點鎖放樣圖	制圖	邱紅	2019.01.15	修改			
材料	-	復核	謝永林	2019.01.16	日期			
顏色	EC-DG-S332054 (3塗)	批准			圖號	837-SR1		

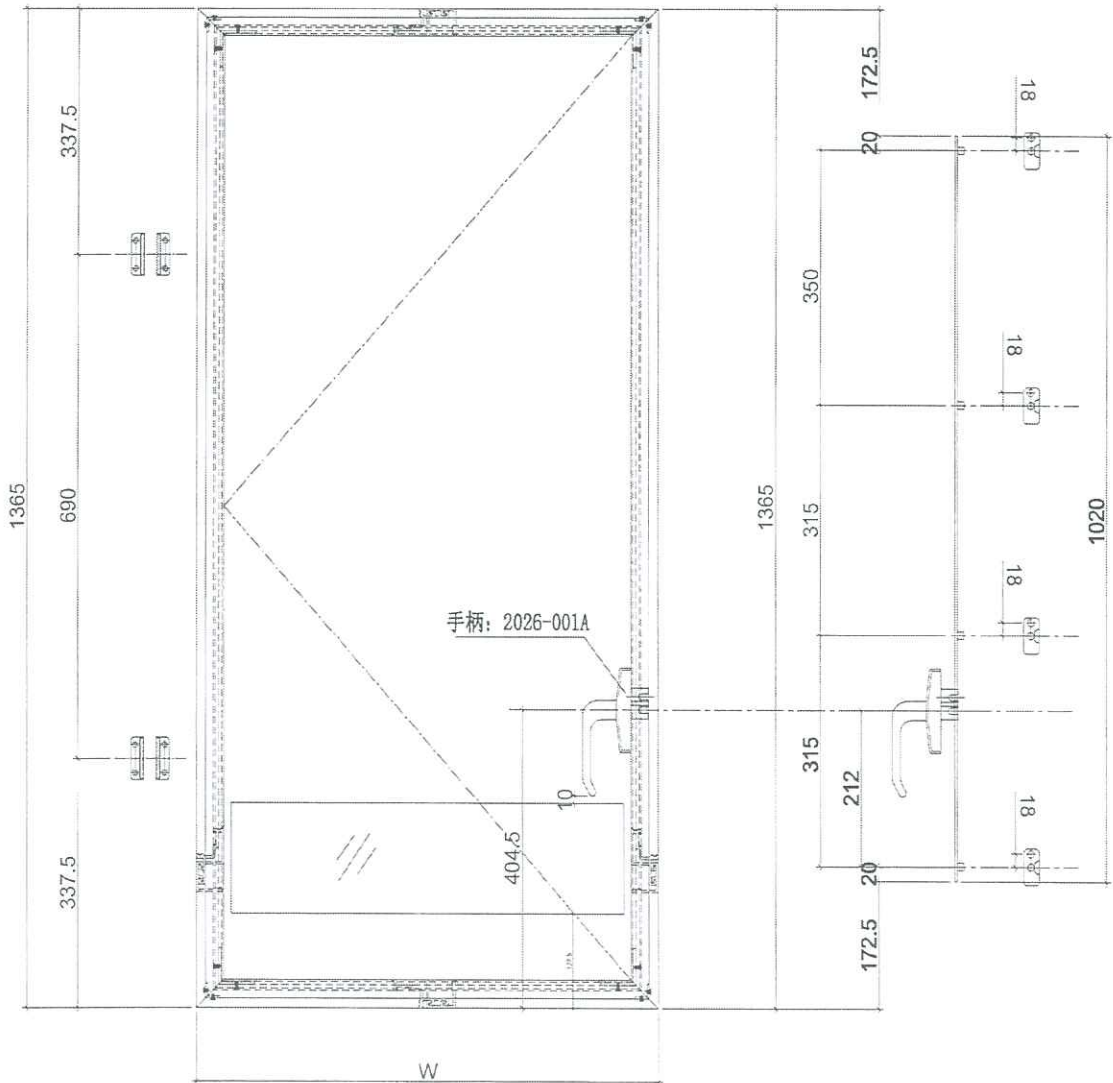


美特鋁質有限公司
MIDI Aluminium Fabricator Ltd.

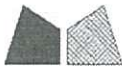
工程號 J-837 地盤 觀塘裕民坊

圖號	W	數量	分格	使用位置
837-SL1	635	8	650	UN-SL1
837-SL1	635	2	650	HD-SL1
837-SL2	435	2	450	UN-SL2
837-SL16	535	1	550	UN-SL16

837-SL1 635 1 650 SHL-01



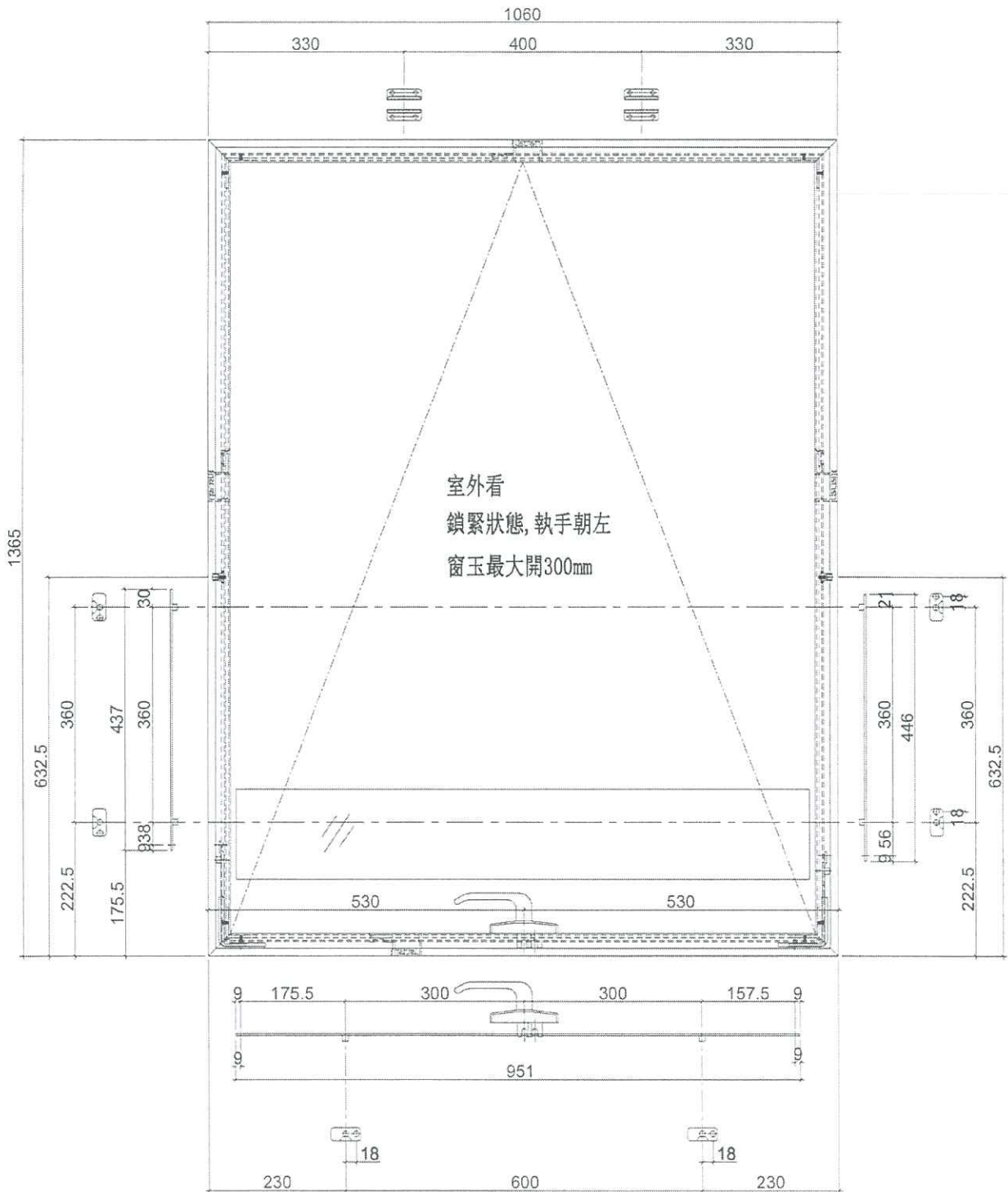
名稱	多點鎖放樣圖	制圖	邱紅	2019.01.15	修改		
材料	-	復核	謝永林	2019.01.16	日期		
顏色	EC-DG-S332054 (3塗)	批准			圖號	837-SL1	



美特鋁質有限公司
MIDI Aluminium Fabricator Ltd.

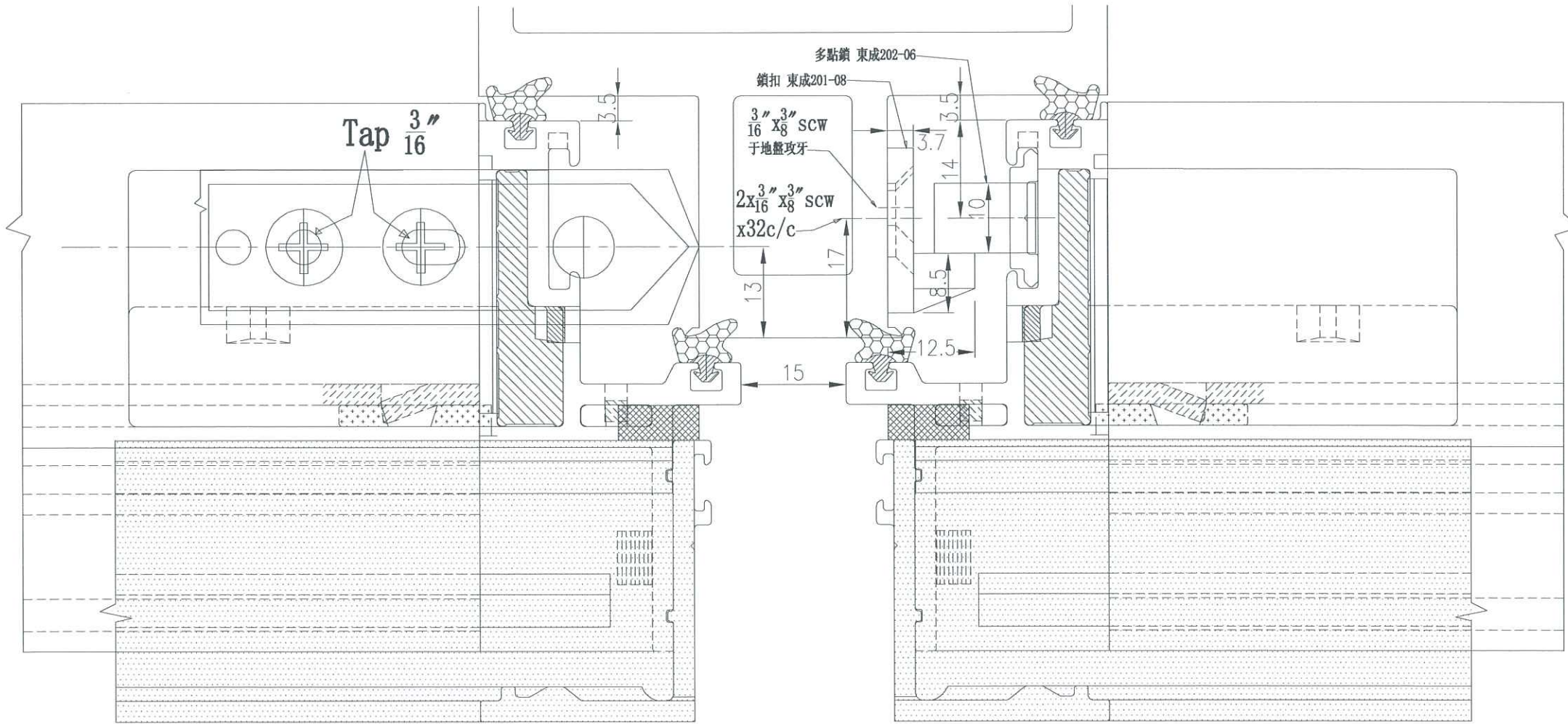
圖號	數量	使用位置
837-TH1	1	UN-TH1 FD-TH1

工程號 J-837 地盤 觀塘裕民坊



名稱	多點鎖放樣圖	制圖	羅志光	2019.01.09	修改	
材料	-	復核	謝永林	2019.01.13	日期	
顏色	EC-DG-S332054 (3塗)	批准			圖號	837-TH1

J837 SH窗玉 撐+多點鎖 安裝細目



file: T:\J866\J837\3DWG & CAD\Fabrication Drawings
 \J837 Fabrication_sh Sash Hinge & Lock.dwg