

工程指示 / 要求簡箋(E.I.)

工程指示編號：EI 10648/19

修改版次：-

工程編號：J - 837

工程名稱：觀塘裕民坊

工程項目：幕牆 T5C 轉層位蝴蝶窗 修補方案(22-35/F)

收件人：生統/ 永林

發件人：Eric Liu

日期：29/05/2019

要求提供 / 確認 事項：

- |                                    |                                     |                               |
|------------------------------------|-------------------------------------|-------------------------------|
| <input type="checkbox"/> 初步鋁料 B.M. | <input type="checkbox"/> 加工拆圖，然後生產  | <input type="checkbox"/> 尺寸表  |
| <input type="checkbox"/> 正式鋁料 B.M. | <input type="checkbox"/> 技術上資料 / 指示 | <input type="checkbox"/> 報價   |
| <input type="checkbox"/> 配件 B.M.   | <input type="checkbox"/> 樣辦或貨品說明書   | <input type="checkbox"/> 分判合約 |
| <input type="checkbox"/> 其他：_____  |                                     |                               |

內容：

因早前大圖有誤，T5C 轉層位置 22/F 蝴蝶窗開窗方向錯，現廠已做到 35/F

請留意以下修補方案：(附上新圖舊圖比較)

企料：(1) 先拆配件(加工圖上已標示)

(2) 裝鋁片封孔位( 永林: 請提供鋁片加工圖，框位通長)

(3) 在鋁片上重新開孔修配件

橫料：(1) 扇撐孔唧膠封

(2) 現場重新開孔

(3) 請留意，35/F 開始橫料按新位置圖安裝

22-35/F 橫料按舊位置圖安裝

謝謝！

請在 2019/6/3 前完成上列要求。

附：87 頁舊圖，8 頁新圖

以上項目為：

- 原合約工程包                       原合約工程加 / 減賬                       新工程報價

原因：-

分發東莞各部門：

- ( ) 生產技術總監  連附件    (✓) 技術部  連附件    ( ) 生產部  連附件    ( ) 機械設計部  連附件  
 ( ) 採購部  連附件    (✓) 生產統籌部  連附件  
 ( ) 質檢部  連附件    ( ) 會計部  連附件    ( ) 報關組  連附件    ( ) 其他 楊榮輝  連附件

分發香港各部門：

- ( ) 行政部  連附件    ( ) 會計部  連附件    ( ) 統籌部  連附件    (✓) 工程部地盤科文  連附件  
 ( ) 採購部  連附件    ( ) QS 部  連附件    ( ) 維修部  連附件    ( ) 其他 \_\_\_\_\_  連附件

傳遞編號：

發件人簽署：

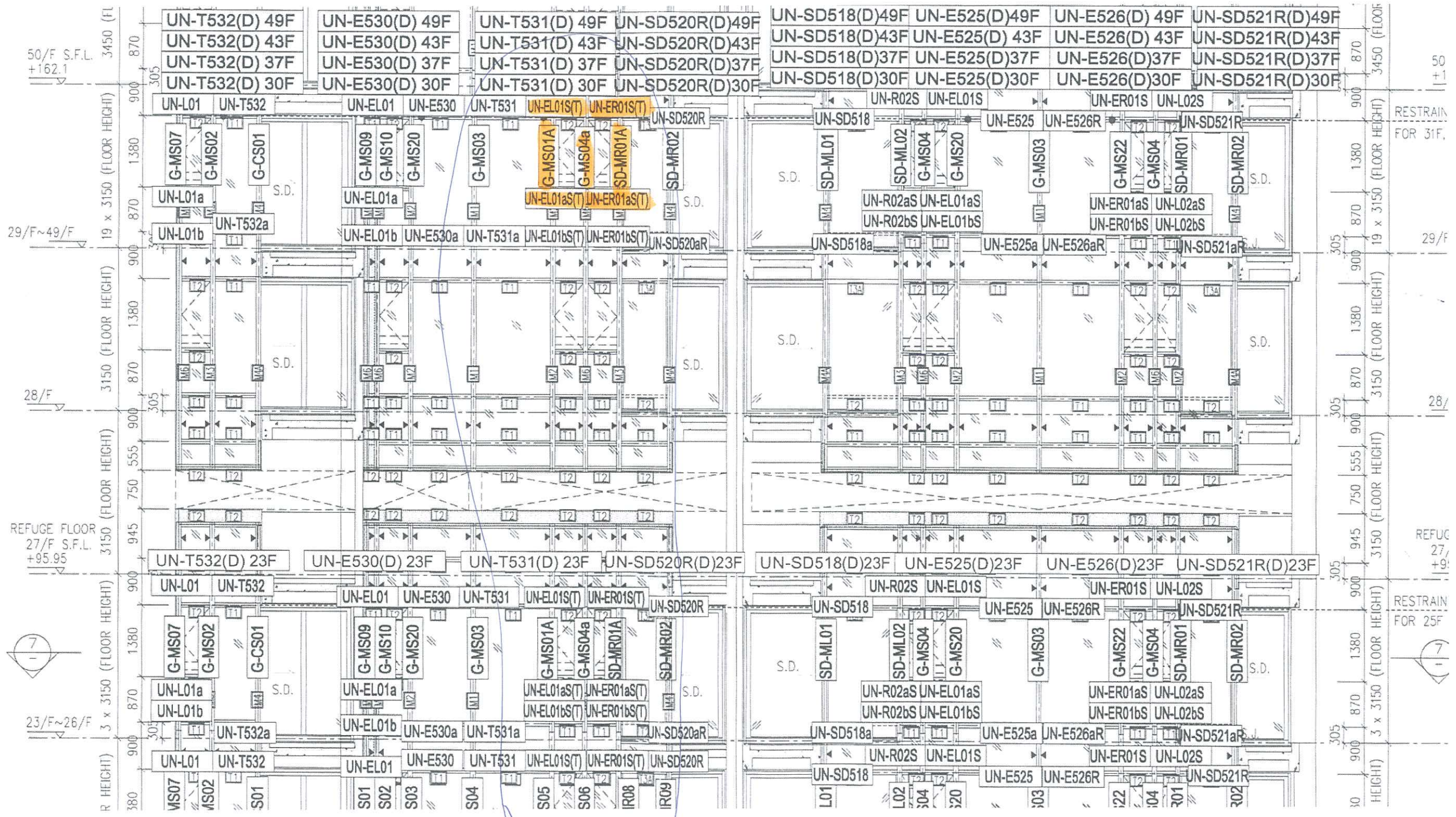
HK 1268/19

項目經理簽署：

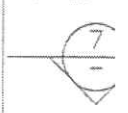
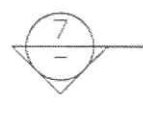
35/F 以下接合位置圖表 (材料)

T5C

2512



T5CW  
C-1



香園R1







美特鋁質有限公司  
MIDI Aluminium Fabricator Ltd.

工程號

J-837

地盤

觀塘裕民坊

數量

21

位置

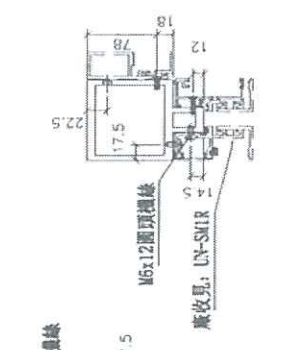
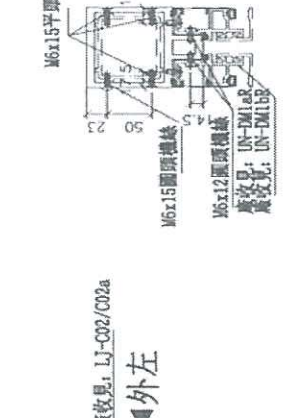
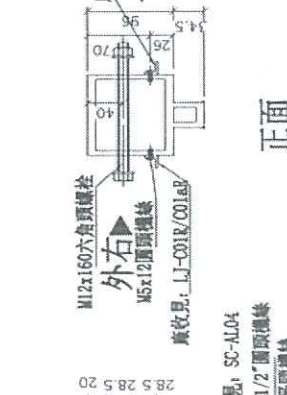
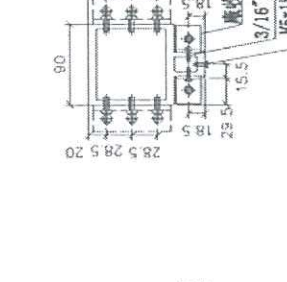
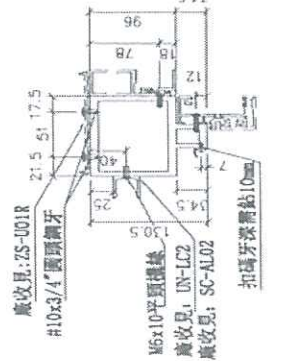
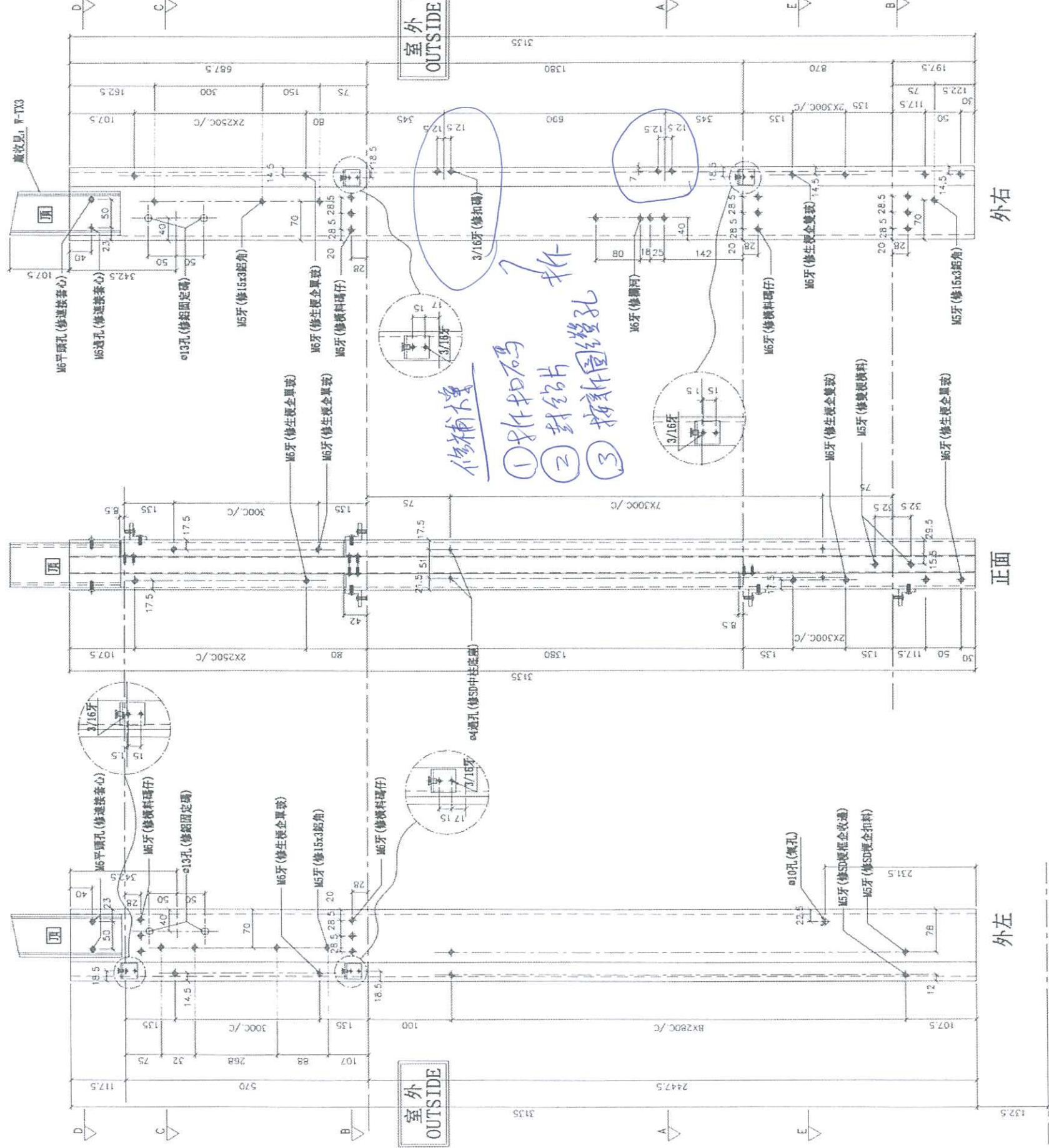
T5CW-C-1

樓層

23F, 25F, 29F~49F

左SHR右SD梗

\*請用A3紙打印



外左

正面

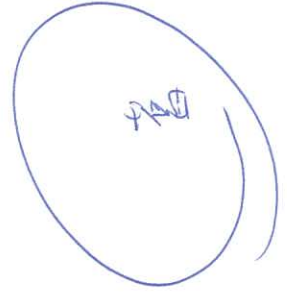
外右

名稱	雙生企	制圖	邱紅	修改	
材料	X85547	復核	謝永林	日期	2019.03.26
顏色	EC-DG-S332054 (3塗)	批准		圖號	SD-MR01A

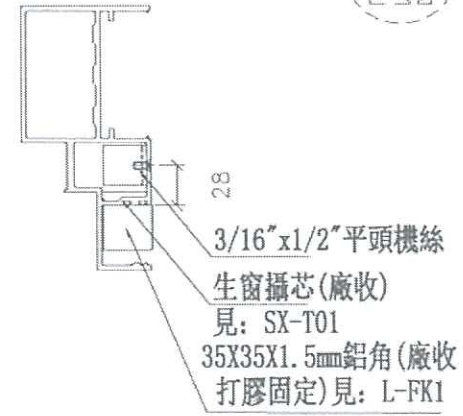
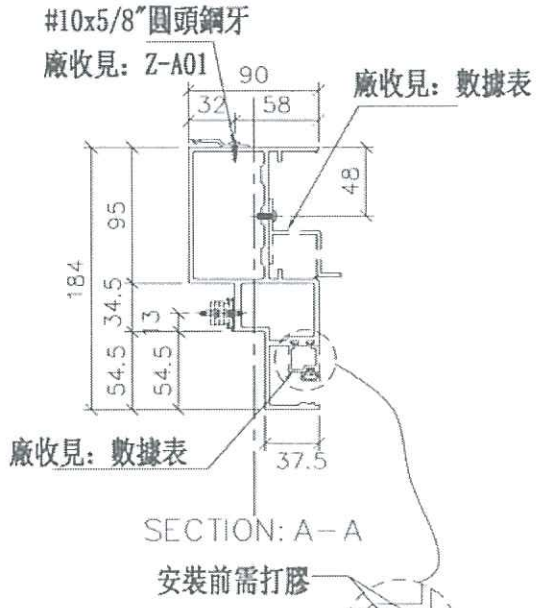
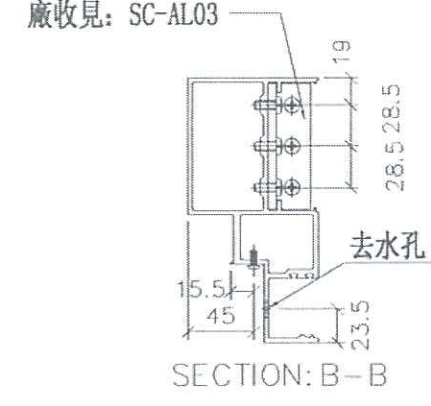
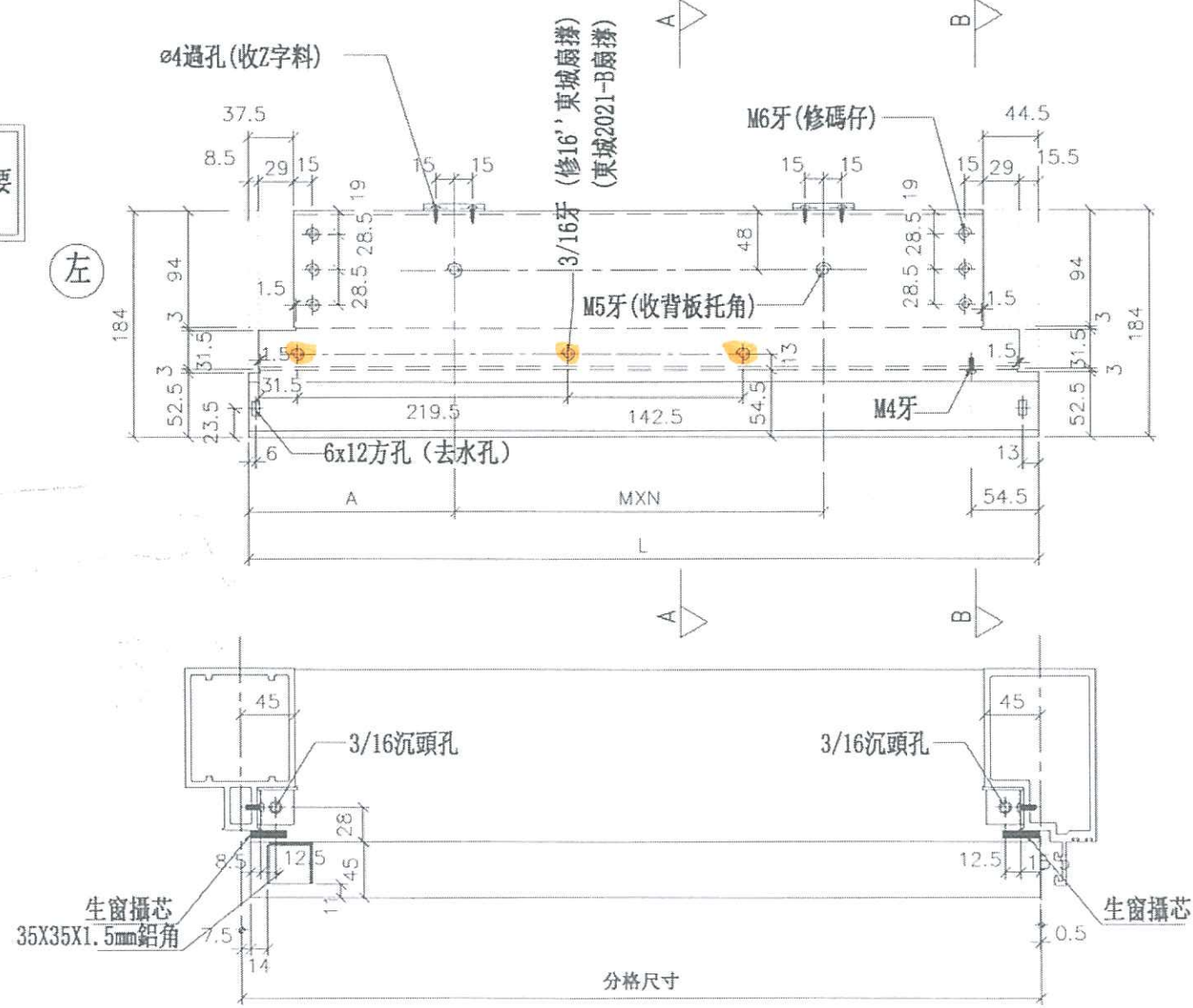
藍圖印

物料編號	L	數量	M	X	N	A	分格尺寸	使用位置	廠收背板托角編號	廠收單玻插線編號	樓層
UN-EL01S(T)	642	22	300	X	1	167.5	650	T5CW-C-1	UN-HT1	UN-EH1a	22F~25F.29F~49F

修補方案  
 ① 吧膠膠壞孔  
 ② 托角位置增加膠孔



\*注意:  
 螺絲鑽平頭孔事宜, 請留意M5及3/16"要  
 沉頭 (90° X  $\phi 10$ ), 供修螺絲后唧膠用



名稱	生梗橫料										
材料	X85553										
顏色	EC-DG-S332054 (3塗)										
制圖	復核	批準									
邱紅	謝永林										
2019.03.26	2019.04.08										
修改	日期	圖號									
		UN-ELO1S(T)									

藍圖 P.5

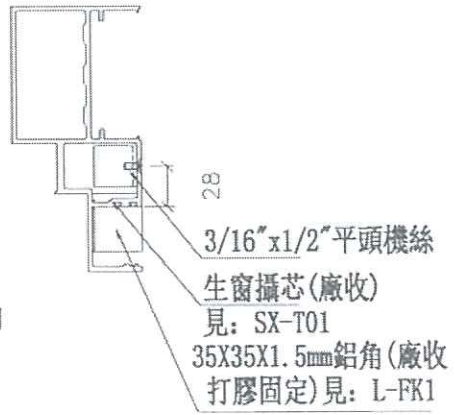
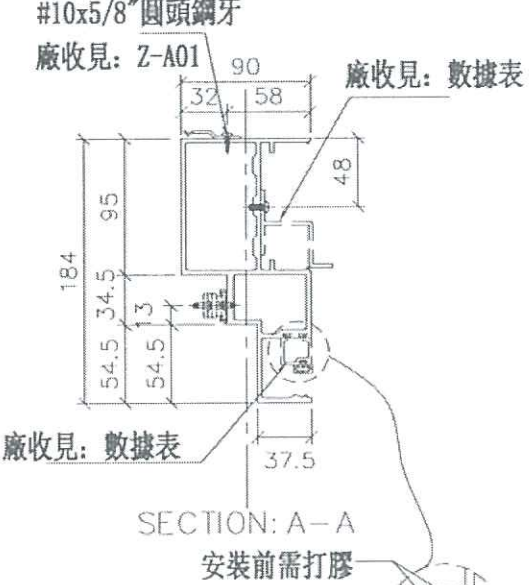
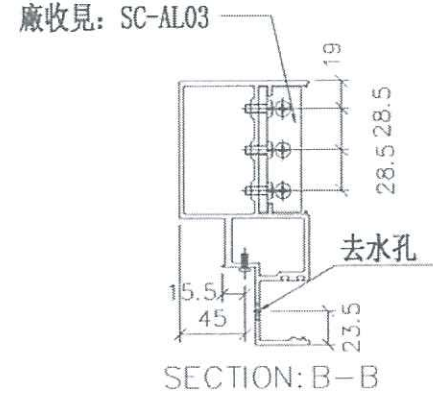
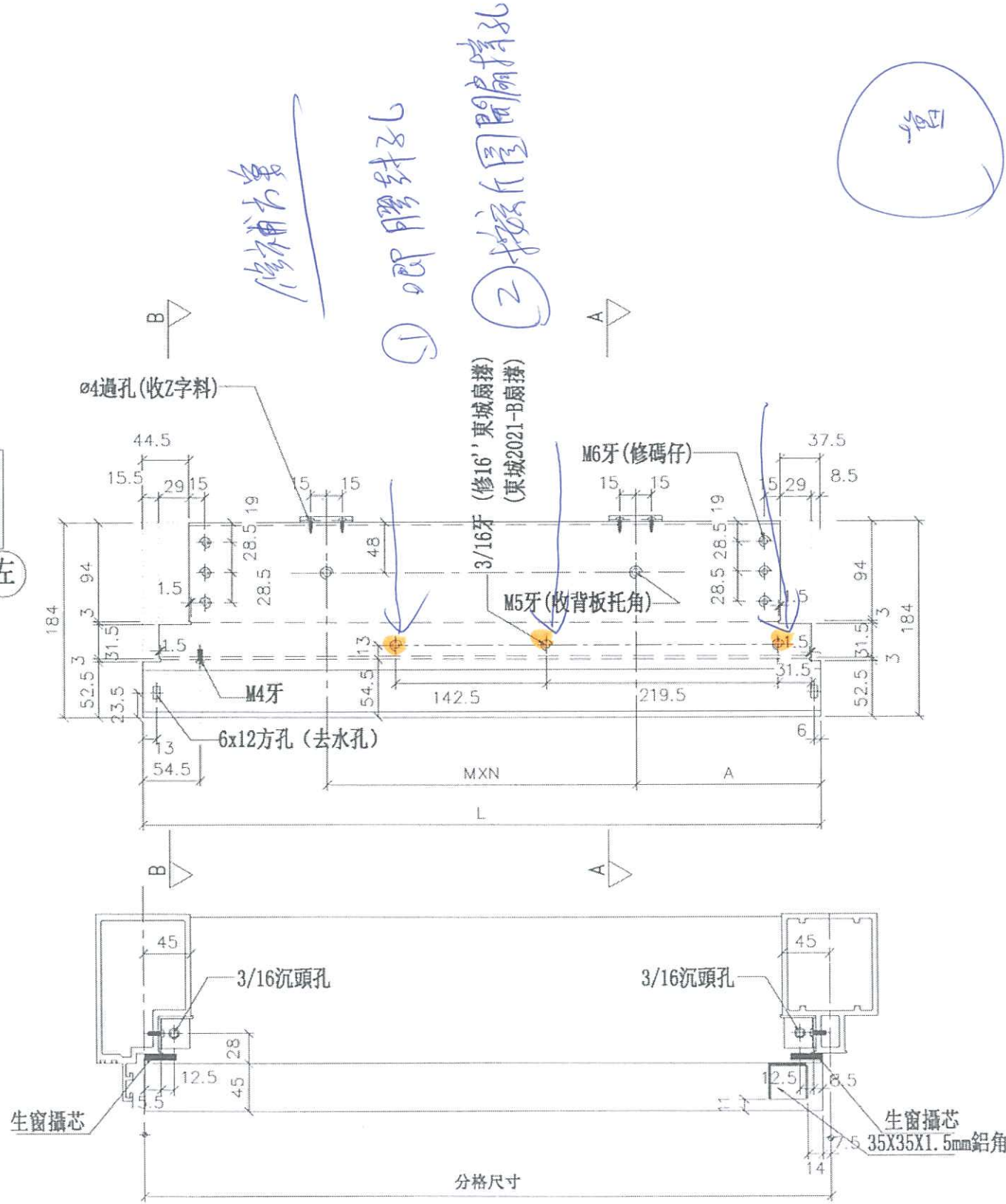
美特鋁質有限公司  
 MIDI Aluminium Fabricator Ltd.  
 工程號 J-837 地盤 觀塘裕民坊

物料編號	L	數量	M	X	N	A	分格尺寸	使用位置	廠收背板托角編號	廠收單玻插線編號	樓層
UN-ER01S(T)	642	22	300	X	1	167.5	650	T5CW-C-1	UN-HT1	UN-EH1aR	22F~25F,29F~49F

美特鋁質有限公司  
MIDI Aluminium Fabricator Ltd.

工程號 J-837 地盤 觀塘裕民坊

\*注意:  
螺絲鑽平頭孔事宜, 請留意M5及3/16"要  
沉頭 (90° X  $\phi 10$ ), 供修螺絲后唧膠用



名稱	生梗橫料	制圖	邱紅	修改	
材料	X855553	復核	謝永林	日期	2019.04.08
顏色	EC-DG-S332054 (3塗)	批准		圖號	UN-ER01S(T)
					卷圖 P.6









美特鋁質有限公司  
MIDI Aluminium Fabricator Ltd.

工程號

J-837

地盤

觀塘裕民坊

數量

21

位置

T50W-C-1 23F, 25F, 29F~49F

樓層

新增

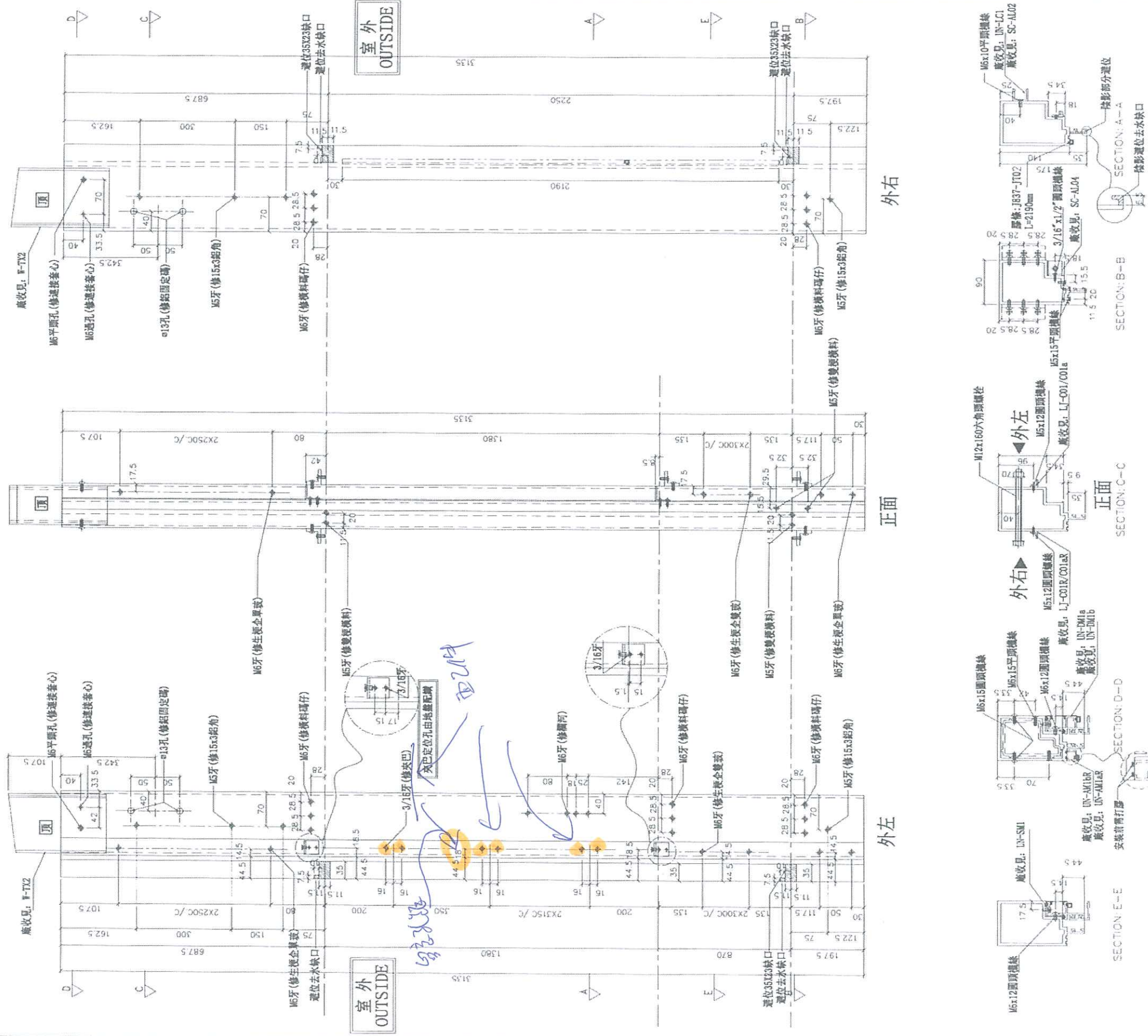
依據EIO282C版修改

左梗窗右SHL

\*請用A3紙打印

此數量是從G-MS01A挑出

新



名稱 生梗企

材料 X85546

顏色 EC-DG-S332054 (3塗)

制圖 邱紅

復核 謝永林

批准

日期 2019.05.16

日期 2019.05.16

圖號 G-MS05A

修改

新圖 P-2





美特鋁質有限公司  
MIDI Aluminium Fabricator Ltd.

工程號

J-837

地盤 觀塘裕民坊

數量

位置

樓層

22 T5CW-A-3 22F, 25F, 29F, 49F

21 T5CW-C-1 23F, 25F, 29F, 49F

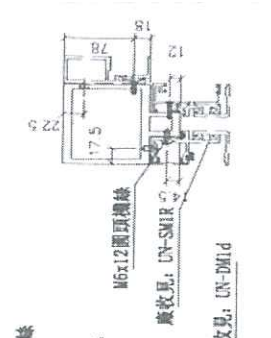
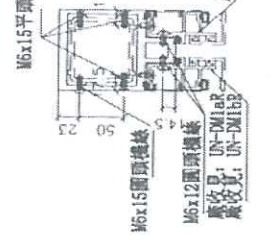
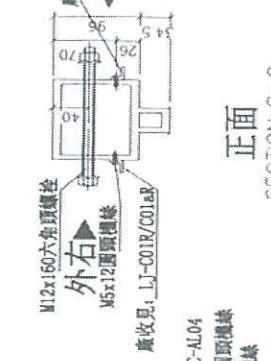
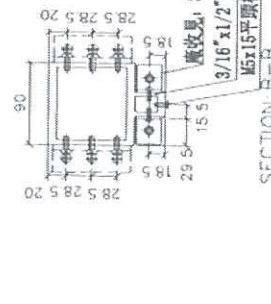
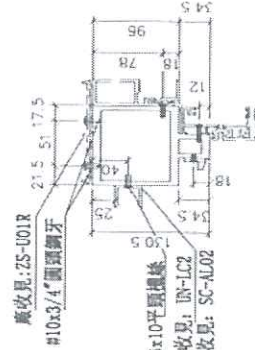
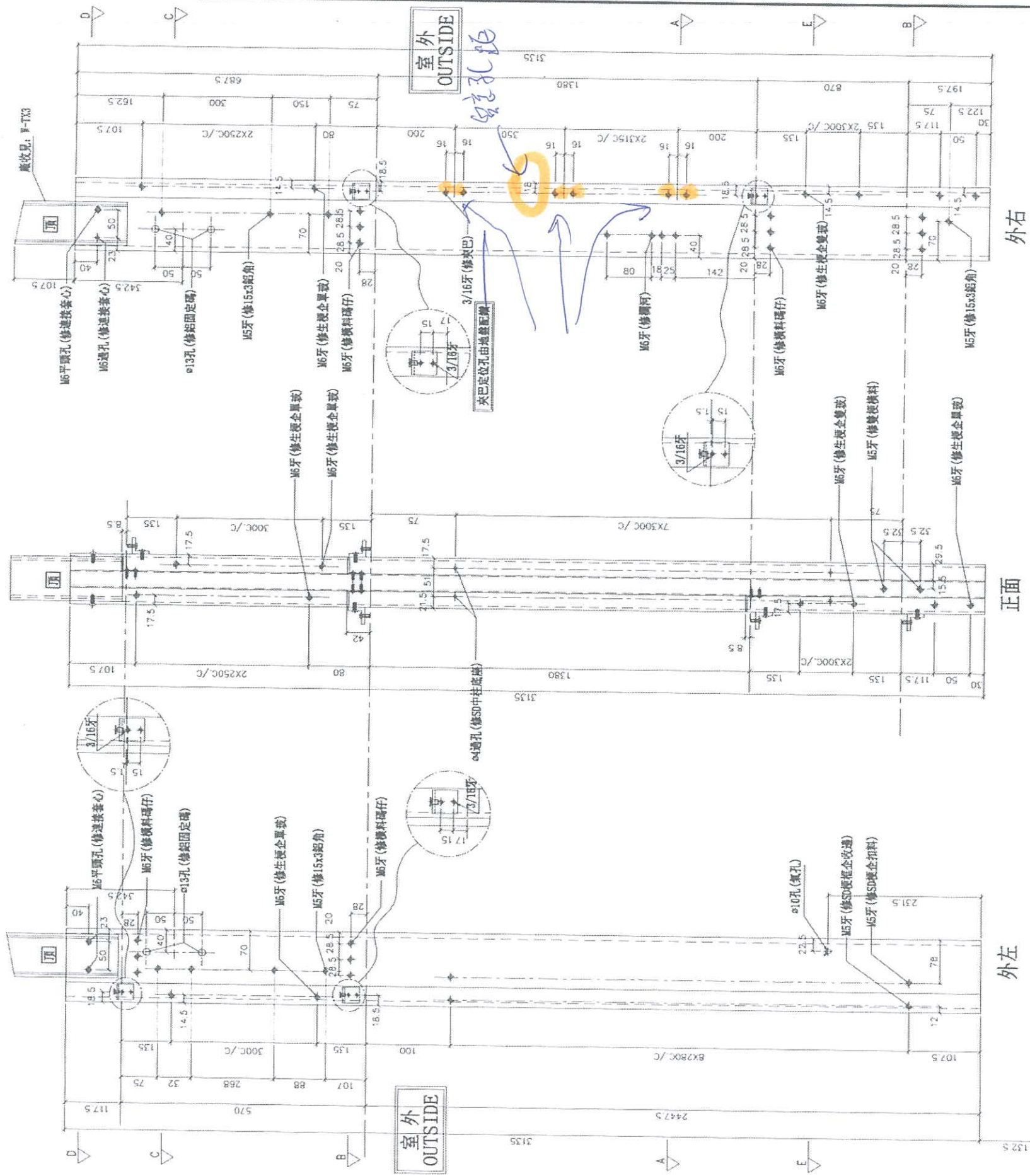
左SHL右SD梗

\*請用A3紙打印

依據EI0282C版修改

雲縣位數量是從G-MS01A挑出

新



名稱

雙生企

制圖

邱紅

2019.03.26

修改

A

日期

材料

X85547

復核

謝永林

2019.05.17

顏色

EC-DG-S332054 (3塗)

圖號

SD-MR01

圖號

SD-MR01

日期

2019.05.17

修改

A

邱紅

2019.03.26

修改

A

日期

2019.05.17

圖號

SD-MR01

圖號

SD-MR01

日期

2019.05.17

修改

A

日期

2019.05.17

圖號

SD-MR01

圖號

SD-MR01

日期

2019.05.17

修改

A

日期

2019.05.17

圖號

SD-MR01

圖號

SD-MR01

日期

2019.05.17

修改

A

日期

2019.05.17

圖號

SD-MR01

圖號

SD-MR01

日期

2019.05.17

修改

A

日期

2019.05.17

圖號

SD-MR01

圖號

SD-MR01

日期

2019.05.17

修改

A

日期

2019.05.17

圖號

SD-MR01

圖號

SD-MR01

日期

2019.05.17

修改

A

日期

2019.05.17

圖號

SD-MR01

圖號

SD-MR01

日期

2019.05.17

修改

A

日期

2019.05.17

圖號

SD-MR01

圖號

SD-MR01

日期

2019.05.17

修改

A

日期

2019.05.17

圖號

SD-MR01

圖號

SD-MR01

日期

2019.05.17

修改

A

日期

2019.05.17

圖號

SD-MR01

圖號

SD-MR01

日期

2019.05.17

修改

A

日期

2019.05.17

圖號

SD-MR01

圖號

SD-MR01

日期

2019.05.17

修改

A

日期

2019.05.17

圖號

SD-MR01

圖號

SD-MR01

日期

2019.05.17

修改

A

日期

2019.05.17

圖號

SD-MR01

圖號

SD-MR01

日期

2019.05.17

修改

A

日期

2019.05.17

圖號

SD-MR01

圖號

SD-MR01

日期

2019.05.17

修改

A

日期

2019.05.17

圖號

SD-MR01

圖號

SD-MR01

日期

2019.05.17

修改

A

日期

2019.05.17

圖號

SD-MR01

圖號

SD-MR01

日期

2019.05.17

修改

A

日期

2019.05.17

圖號

SD-MR01

圖號

SD-MR01

日期

2019.05.17

修改

A

日期

2019.05.17

圖號

SD-MR01

圖號

SD-MR01

日期

2019.05.17

修改

A

日期

2019.05.17

圖號

SD-MR01

圖號

SD-MR01

日期

2019.05.17

修改

A

日期

2019.05.17

圖號

SD-MR01

圖號

SD-MR01

日期

2019.05.17

修改

A

日期

2019.05.17

圖號

SD-MR01

圖號

SD-MR01

日期

2019.05.17

修改

A

日期

2019.05.17

圖號

SD-MR01

圖號

SD-MR01

日期

2019.05.17

修改

A

日期

2019.05.17

圖號

SD-MR01

圖號

SD-MR01

日期

2019.05.17

修改

A

日期

2019.05.17

圖號

SD-MR01

圖號

SD-MR01

日期

2019.05.17

修改

A

日期

2019.05.17

圖號

SD-MR01

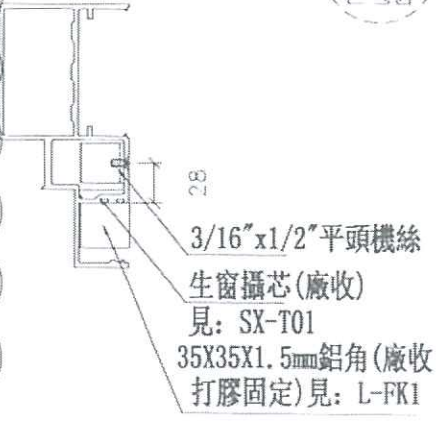
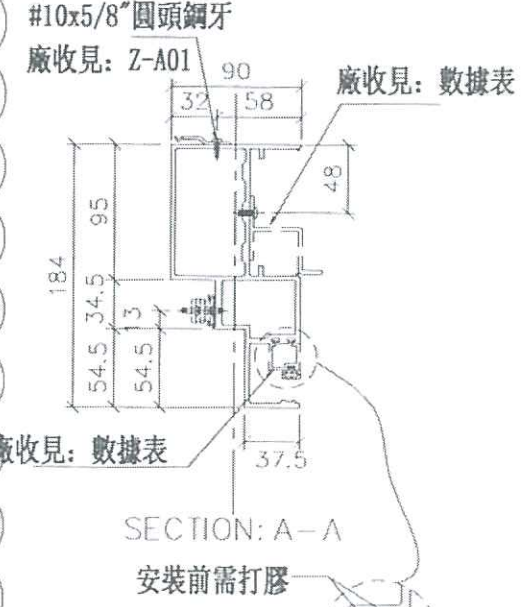
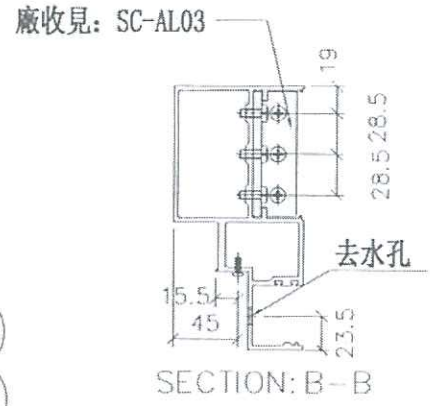
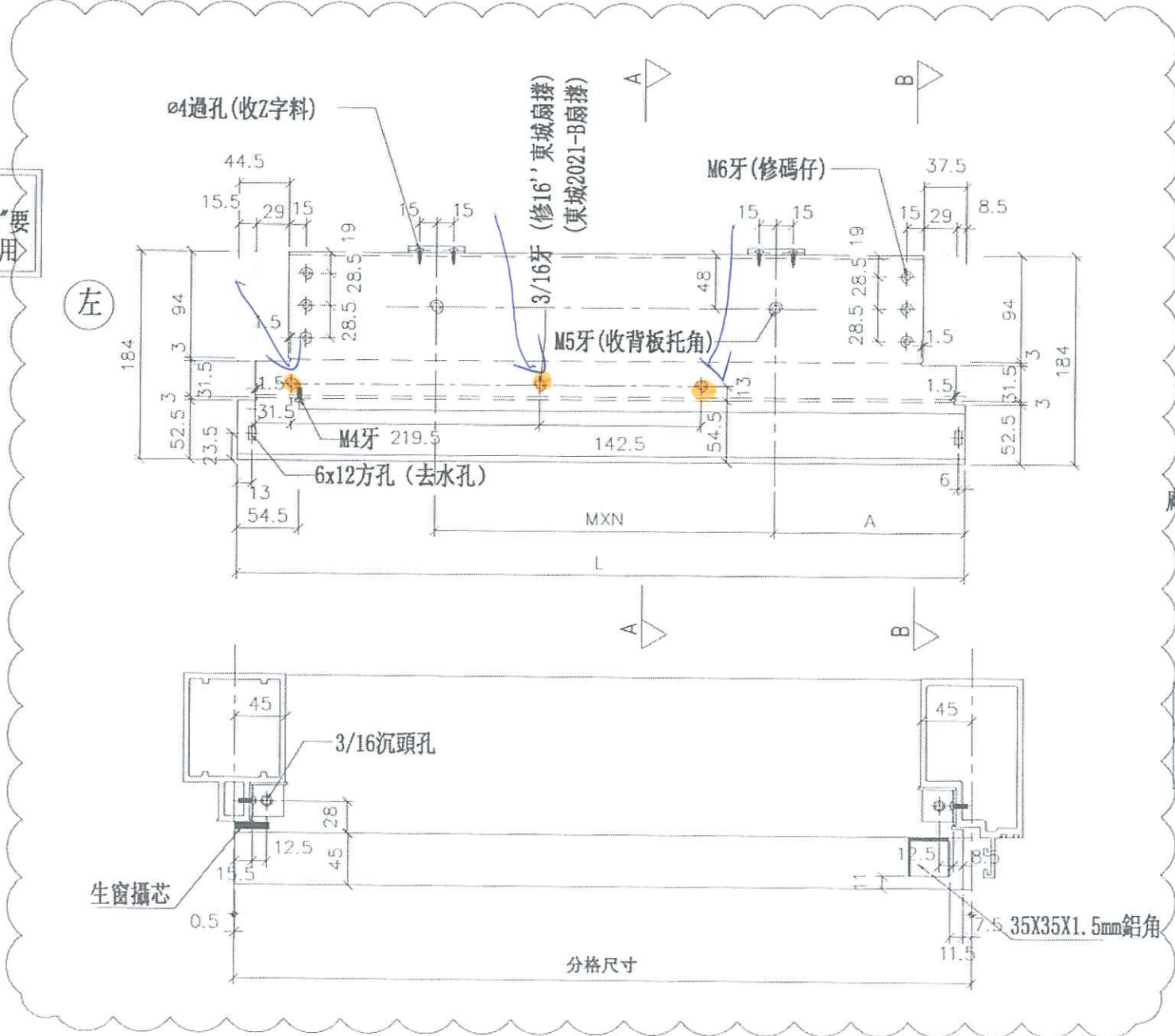
圖號



物料編號	L	數量	M	X	N	A	分格尺寸	使用位置	廠收背板托角編號	廠收單玻插線編號	樓層
UN-EL01S(T)	642	22	300	X	1	167.5	650	T5CW-C-1	UN-HT1	UN-EH1a	22F~25F,29F~49F

依據EI0282C版修改

\*注意:  
螺絲鑽平頭孔事宜, 請留意M5及3/16"要  
沉頭(90° X  $\phi 10$ ), 供修螺絲后唧膠用



新

新圖 1.6

修改	A
日期	2019.05.17
圖號	UN-EL01S(T)

制圖	邱紅	2019.03.26
復核	謝永林	2019.04.08
批準		

名稱	生梗橫料
材料	X85553
顏色	EC-DG-S332054 (3塗)

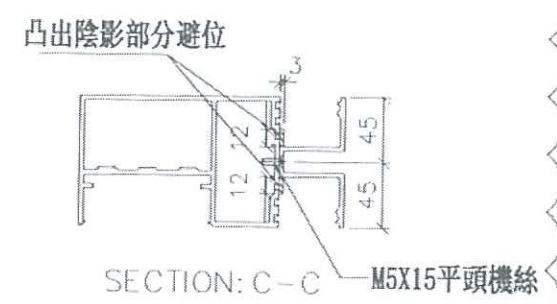
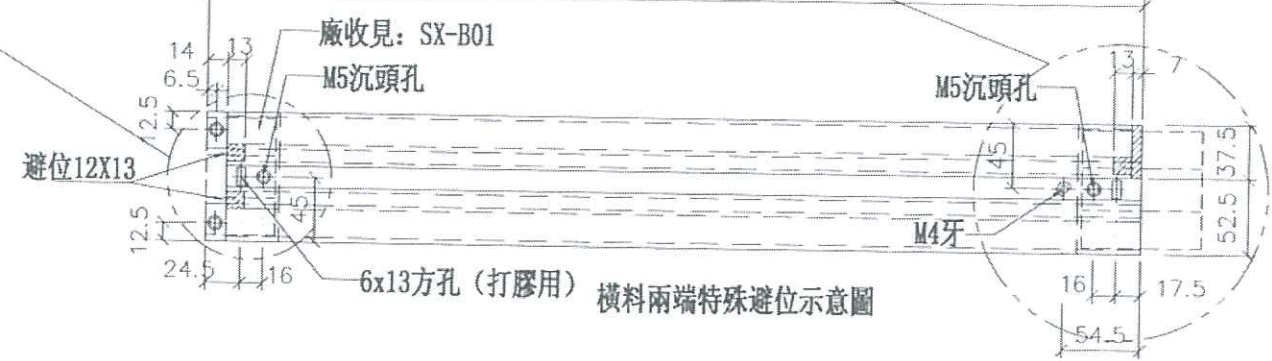
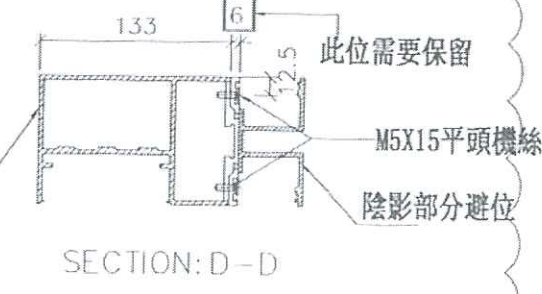
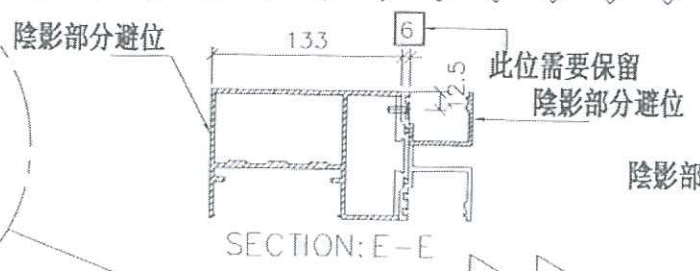
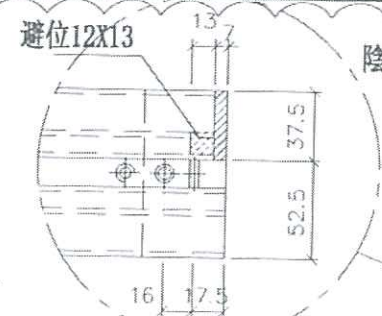
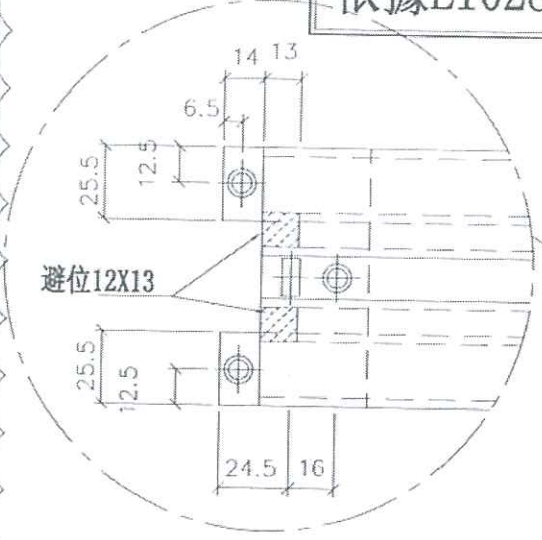
美特鋁質有限公司  
MIDI Aluminium Fabricator Ltd.

工程號 J-837 地盤 觀塘裕民坊

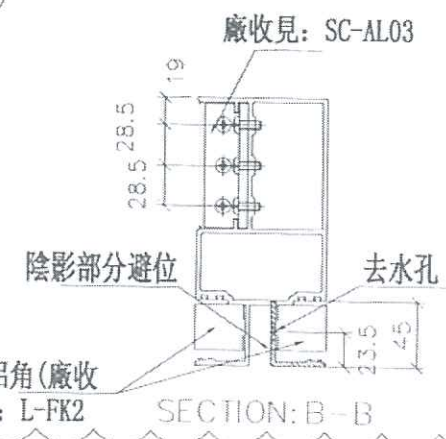
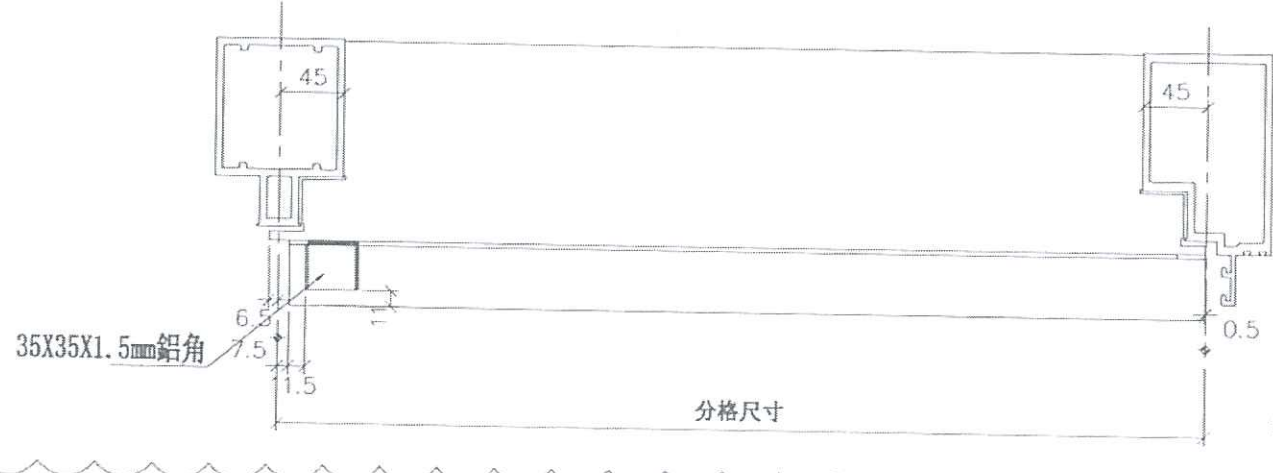
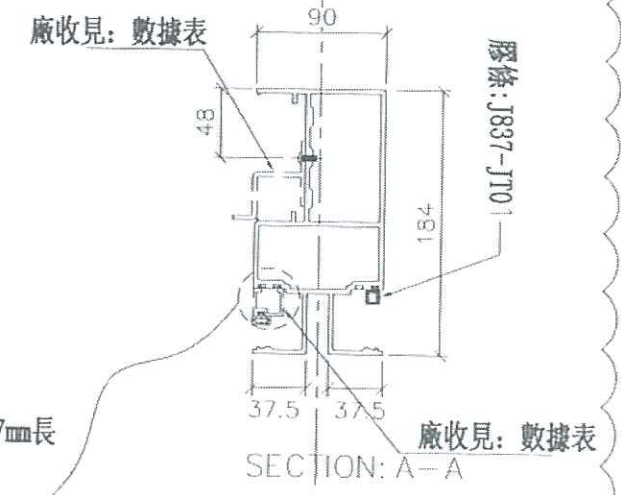
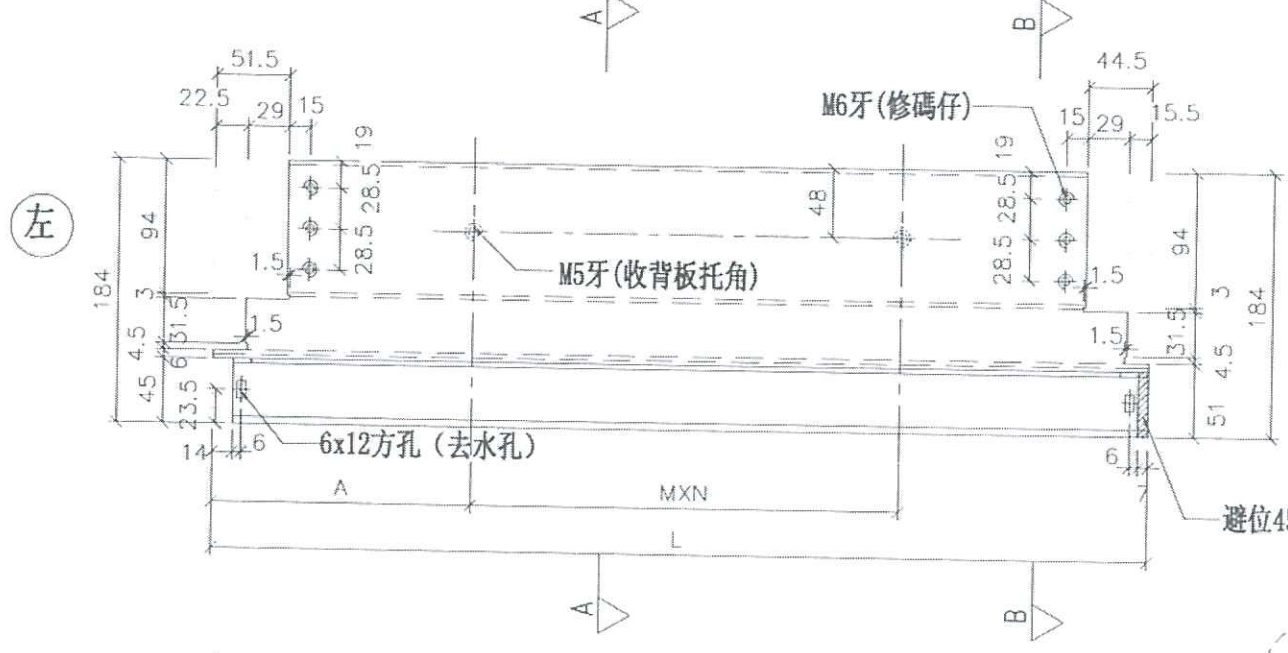
新

數據表參見：UN-ER01bS(T)-1

依據EI0282C版修改



\*注意:  
螺絲鑽平頭孔事宜, 請留意M5及3/16"要  
沉頭 (90° X  $\phi$ 10), 供修螺絲后唧膠用



35X35X1.5mm鋁角 (廠收打膠固定) 見: L-FK2

美特鋁質有限公司  
MIDI Aluminium Fabricator Ltd.

工程號 J-837 地盤 觀塘裕民坊

名稱	雙梗橫料 (外凸)	制圖	邱紅	修改	A	圖號	UN-ER01bS(T)
材料	X85552	復核	謝永林	日期	2019.05.17		
顏色	EC-DG-S332054 (3塗)	批准					

