

工程指示 / 要求簡箋(E.I.)

工程指示編號：EI / 0596 / 19

修改版次：-

工程編號：J - 837

工程名稱：觀塘裕民坊

工程項目：幕牆 T1G 9/F 生窗玉 地盆用玻璃

收件人：Maggie

發件人：Eric Liu

日期：20/05/2019

要求提供 / 確認 事項：

- () 初步鋁料 B.M. () 加工拆圖，然後生產 () 尺寸表
- () 正式鋁料 B.M. () 技術上資料 / 指示 () 報價
- () 配件 B.M. () 樣辦或貨品說明書 () 分判合約
- () 其他：_____

內容：

請按 BM 訂購玻璃，幕牆生窗玉樣板(T1 G, 9/F) 2 隻，送地盤供判頭試安裝。

地盆：請留意業主，裝玻璃後飾線碰口要求。

見示意圖：#1 鑼平碰口 #2 要補油 #3 唧膠 謝謝！

請在 2019 / 05 / 27 前完成上列要求。

290 x 1320

附： 2 頁加工圖，1 頁位置圖+1 頁示意圖

以上項目為：

- 原合約工程包 原合約工程加 / 減賬 新工程報價

原因：-

分發東莞各部門：

- () 生產技術總監 連附件 () 技術部 連附件 永林 () 生產部 連附件 () 機械設計部 連附件
- () 採購部 連附件 () 生產統籌部 連附件 梅
- () 質檢部 連附件 () 會計部 連附件 () 報關組 連附件 () 其他 楊榮輝 連附件

分發香港各部門：

- () 行政部 連附件 () 會計部 連附件 () 統籌部 連附件 () 工程部地盤科文 連附件 炳哥
- () 採購部 連附件 () QS 部 連附件 () 維修部 連附件 () 其他 _____ 連附件

傳遞編號：

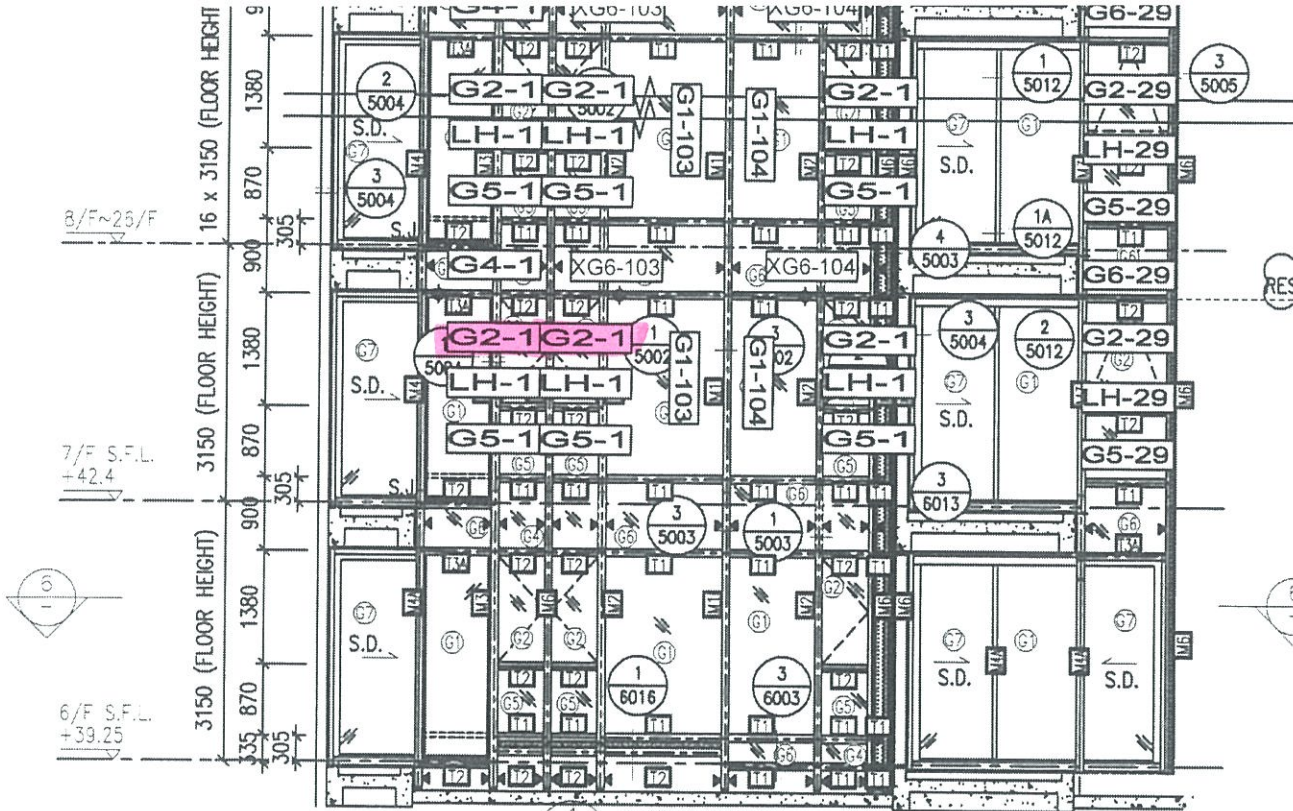
HK 1158 / 19

發件人簽署：

項目經理簽署：

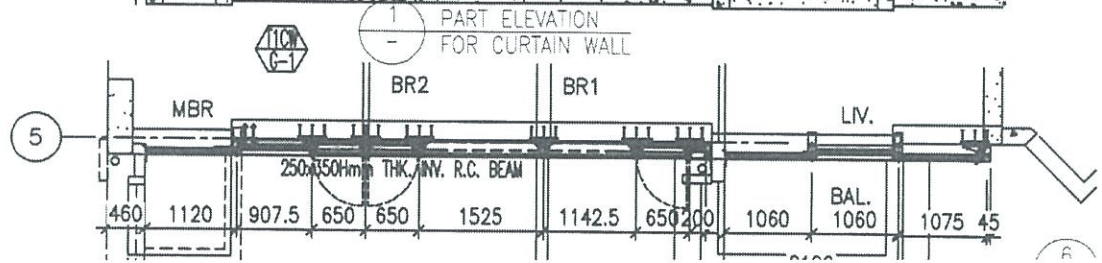
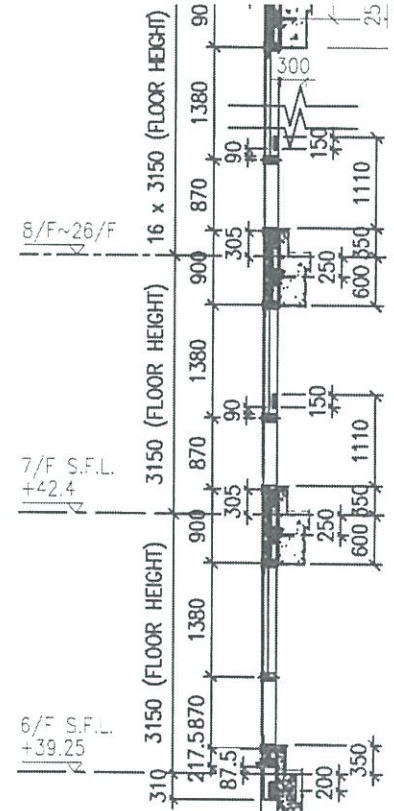
22596 UK 1.45

美特鋁質 MTE Aluminium Fabricator Ltd. 地盤玻璃B.M.表		工程號: J837	計算: 刊春媚	日期: 2019.3.1	送呈:					計算參考數值/所屬位置分格		註明: 分MO參考數據										
		地盤名稱: 觀地裕民坊	核對: 謝永林/陳俊偉	日期: 2019.3.1	副本:																	
		項目類別: 幕牆(T1)	生窗+生下梗		A/C Code:																	
BM編號:837-CW-M01-F-GP05		修改版次:	總計玻璃面積(平方米): 2124.53																			
序號	修改內容	玻璃圖號	顏色與類型	厚度(mm)	玻璃尺寸		數量	總面積	使用位置	座	單位	分屬類型	樓層	分格寬度	分格高度	M01	M02	M03	M04	M05	合計	
					寬度(W mm)	高度(H mm)										(塊)	(平方米)	7F,9F-15F(6層)	16F-23F(8層)	25F,28F-32F(6層)	33F-41F(8層)	42F-48F以上
1		G2-1	G2	25.0	590.0	1320.0	105	81.77	T1CW G-1	T1	G	SH生窗	7F,9F-25F,28F-49F	650.0	1380.0	18	24	18	24	21	105	3
2		G2-1	G2	25.0	590.0	1320.0	70	54.52	T1CW F-2	T1	F	SH生窗	7F,9F-25F,28F-49F	650.0	1380.0	12	16	12	16	14	70	2
3		G2-1	G2	25.0	590.0	1320.0	70	54.52	T1CW E-1	T1	E	SH生窗	7F,9F-25F,28F-49F	650.0	1380.0	12	16	12	16	14	70	2
4		G2-1	G2	25.0	590.0	1320.0	70	54.52	T1CW D-1	T1	D	SH生窗	7F,9F-25F,28F-49F	650.0	1380.0	12	16	12	16	14	70	2
5		G2-1	G2	25.0	590.0	1320.0	34	26.48	T1CW A-3	T1	A	SH生窗	7F,9F-25F,28F-48F	650.0	1380.0	6	8	6	8	6	34	1
6		G2-1	G2	25.0	590.0	1320.0	136	105.92	T1CW A-2	T1	A	SH生窗	7F,9F-25F,28F-48F	650.0	1380.0	24	32	24	32	24	136	4
7		G2-1	G2	25.0	590.0	1320.0	105	81.77	T1CW B-2	T1	B	SH生窗	7F,9F-25F,28F-49F	650.0	1380.0	18	24	18	24	21	105	3
8		G2-1	G2	25.0	590.0	1320.0	105	81.77	T1CW C-1	T1	C	SH生窗	7F,9F-25F,28F-49F	650.0	1380.0	18	24	18	24	21	105	3
9		G2-1	G2	25.0	590.0	1320.0	35	27.26	T1CW M-2	T1	M	SH生窗	7F,9F-25F,28F-49F	650.0	1380.0	6	8	6	8	7	35	1
10		G2-1	G2	25.0	590.0	1320.0	35	27.26	T1CW M-1	T1	M	SH生窗	7F,9F-25F,28F-49F	650.0	1380.0	6	8	6	8	7	35	1
11		G2-1	G2	25.0	590.0	1320.0	35	27.26	T1CW L-2	T1	L	SH生窗	7F,9F-25F,28F-49F	650.0	1380.0	6	8	6	8	7	35	1
12		G2-1	G2	25.0	590.0	1320.0	35	27.26	T1CW L-1	T1	L	SH生窗	7F,9F-25F,28F-49F	650.0	1380.0	6	8	6	8	7	35	1
13		G2-1	G2	25.0	590.0	1320.0	35	27.26	T1CW K-2	T1	K	SH生窗	7F,9F-25F,28F-49F	650.0	1380.0	6	8	6	8	7	35	1
14		G2-1	G2	25.0	590.0	1320.0	35	27.26	T1CW K-1	T1	K	SH生窗	7F,9F-25F,28F-49F	650.0	1380.0	6	8	6	8	7	35	1
15		G2-1	G2	25.0	590.0	1320.0	35	27.26	T1CWJ-2	T1	J	SH生窗	7F,9F-25F,28F-49F	650.0	1380.0	6	8	6	8	7	35	1
16		G2-1	G2	25.0	590.0	1320.0	35	27.26	T1CWJ-1	T1	J	SH生窗	7F,9F-25F,28F-49F	650.0	1380.0	6	8	6	8	7	35	1
17		G2-1	G2	25.0	590.0	1320.0	105	81.77	T1CWH-2	T1	H	SH生窗	7F,9F-25F,28F-49F	650.0	1380.0	18	24	18	24	21	105	3
67		G2-2	G2	25.0	390.0	1320.0	70	36.04	T1CW H-1	T1	H	SH生窗	7F,9F-25F,28F-49F	450.0	1380.0	12	16	12	16	14	70	2
68		G2-2	G2	25.0	390.0	1320.0	70	36.04	T1CW G-2	T1	G	SH生窗	7F,9F-25F,28F-49F	450.0	1380.0	12	16	12	16	14	70	2
69		G2-2	G2	25.0	390.0	1320.0	70	36.04	T1CW E-2	T1	E	SH生窗	7F,9F-25F,28F-49F	450.0	1380.0	12	16	12	16	14	70	2
70		G2-2	G2	25.0	390.0	1320.0	35	18.02	T1CW D-1	T1	D	SH生窗	7F,9F-25F,28F-49F	450.0	1380.0	6	8	6	8	7	35	1
71		G2-2	G2	25.0	390.0	1320.0	35	18.02	T1CW D-1	T1	D	SH生窗	7F,9F-25F,28F-49F	450.0	1380.0	6	8	6	8	7	35	1



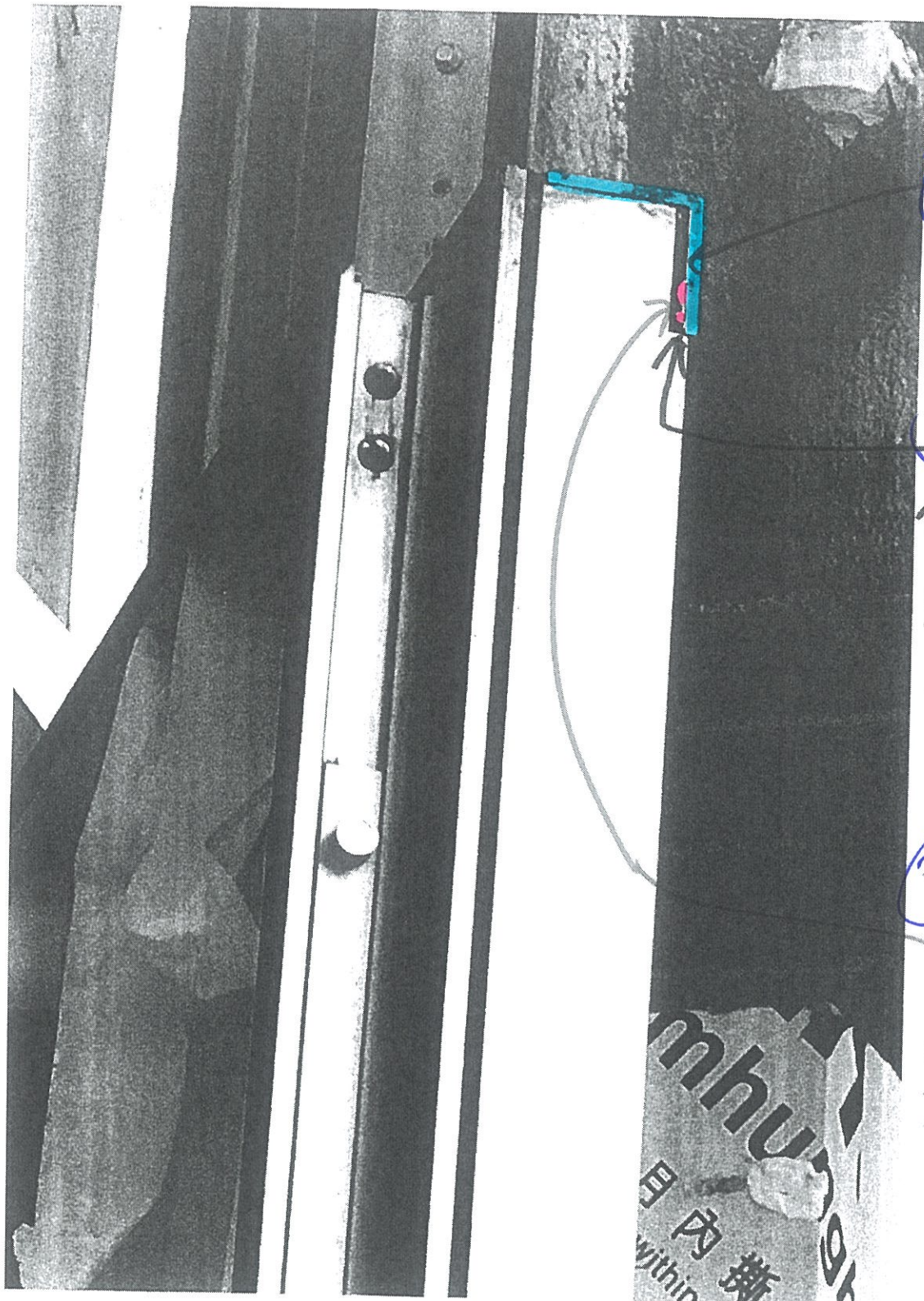
RESTRAINT SOCKET FOR 11F,18F,25F

TIG



2 TYPICAL SECTION FOR CURTAIN WALL

LEGEND:
 - 10 mm



72 560
HK 1091

井2

補色油
舌橫金

井1

拿錯掉
粉色色
位置

井3

啞膠

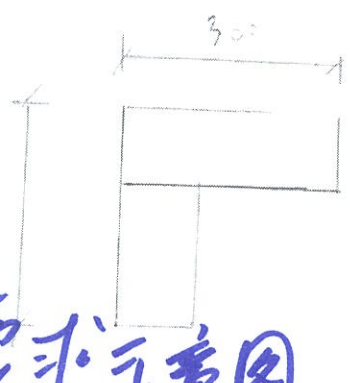
DC Bronze
791

粘色 見膠

(膠)

樣板 ①

窗



鑲飾線碰膠示意图

