



工程指示 / 要求簡箋(E.I.)

工程指示編號：EI / 0570 / 19

修改版次：-

工程編號：J - 837

工程名稱：觀塘裕民坊

工程項目：幕牆 和 Glass Cladding 的鋁板 (現場修改)

收件人：生統 / 永林

發件人：Ant Yeung

日期：16/05/2019

要求提供 / 確認 事項：

- | | | |
|------------------------------------|-------------------------------------|-------------------------------|
| <input type="checkbox"/> 初步鋁料 B.M. | <input type="checkbox"/> 加工拆圖，然後生產 | <input type="checkbox"/> 尺寸表 |
| <input type="checkbox"/> 正式鋁料 B.M. | <input type="checkbox"/> 技術上資料 / 指示 | <input type="checkbox"/> 報價 |
| <input type="checkbox"/> 配件 B.M. | <input type="checkbox"/> 樣辦或貨品說明書 | <input type="checkbox"/> 分判合約 |
| <input type="checkbox"/> 其他：_____ | | |

內容：

因應現場尺寸，

請按附頁文件，修改幕牆和 Glass Cladding 的大貨鋁板加工圖

幕牆大貨鋁板已出 (Ei0511)

Glass Cladding 未出 Ei

地盆：請留意各項修改。

謝謝！

請在 2019 / 05 / 17 前完成上列要求。

附： 頁

以上項目為：

- 原合約工程包 原合約工程加 / 減賬 新工程報價

原因：-

分發東莞各部門：

- () 生產技術總監 連附件 () 技術部 連附件 永林 () 生產部 連附件 () 機械設計部 連附件
 () 採購部 連附件 () 生產統籌部 連附件 梅
 () 質檢部 連附件 () 會計部 連附件 () 報關組 連附件 () 其他 楊榮輝 連附件

分發香港各部門：

- () 行政部 連附件 () 會計部 連附件 () 統籌部 連附件 () 工程部地盤科文 連附件 炳哥
 () 採購部 連附件 () QS 部 連附件 () 維修部 連附件 () 其他 _____ 連附件

傳遞編號：

發件人簽署：

HK 1112 / 19

項目經理簽署：

#1 T1 D

$$\frac{3}{5019}$$

F20570

#2 T1 F

$$\frac{3}{5016} \rightarrow \frac{4}{5019}$$

411112

#3 ~~T1 B~~ T5M.L

G.C. ~~$\frac{1}{5004}$~~

$$\frac{1}{5005}, \frac{1}{5009}$$

#4 T2 A, B, ...

G.C. $\frac{1}{5004}$

#5 T2 M

G.C. $\frac{2}{5005}$

← 約定, 累加

#6 T3 A

$$\frac{1}{5010}$$

#7 T5 H

G.C. $\frac{4}{5006}$

#8 T1 G $\frac{3}{5010}$

#9

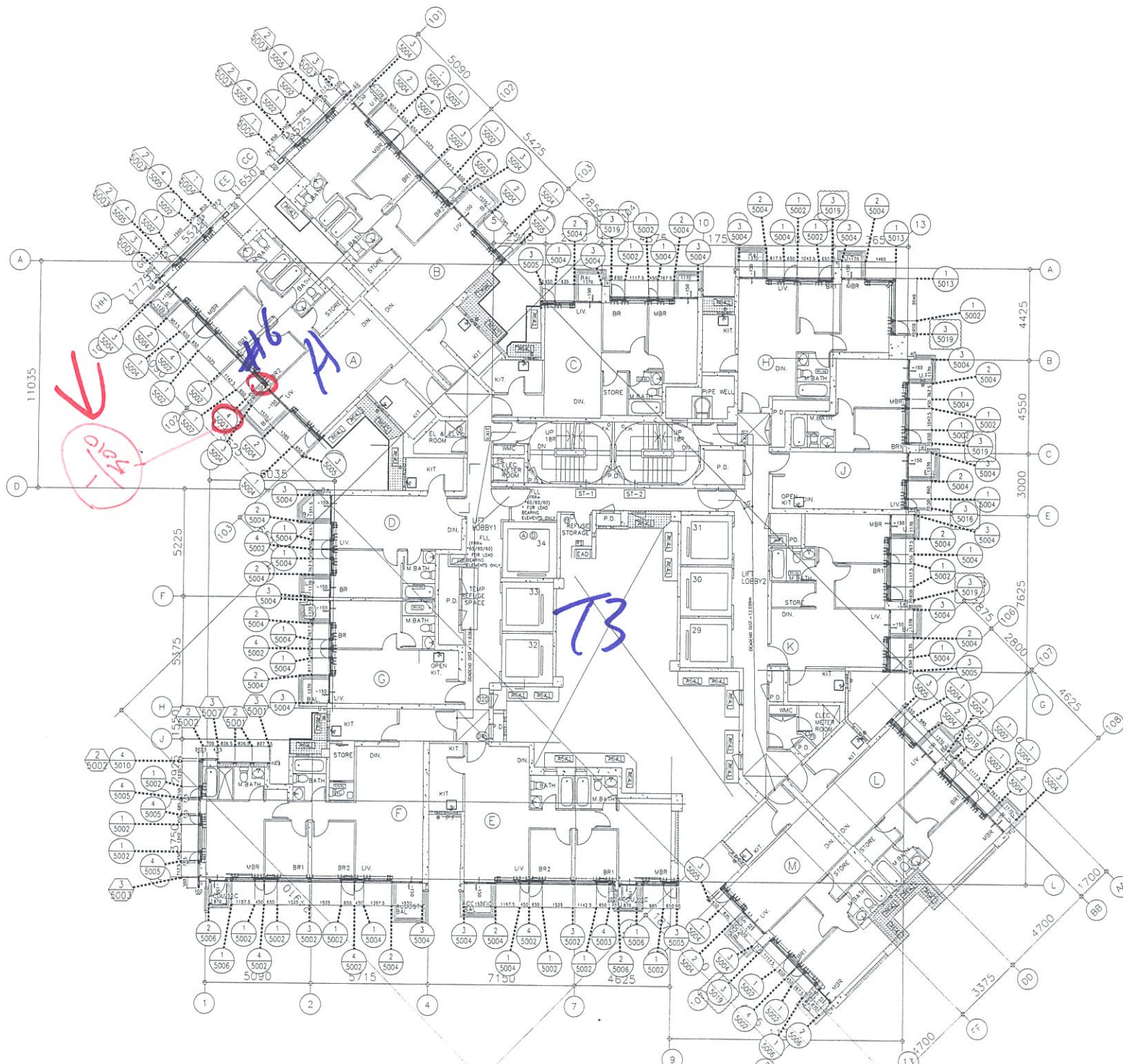
T2 M

$$\frac{3}{5016}$$

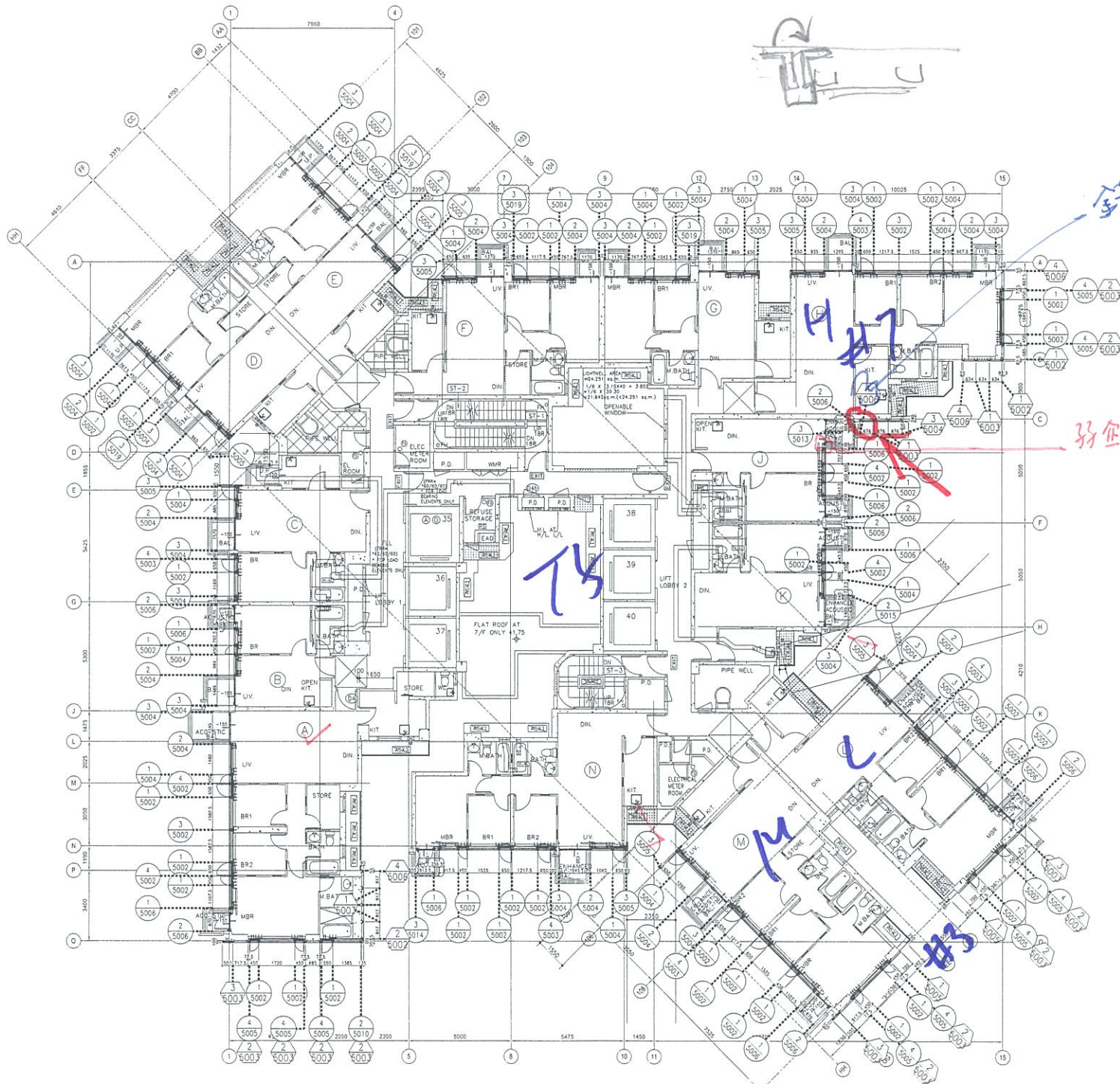
#10

G.C. $\frac{3}{5003}$

~~#11~~ ~~T1 G~~ ~~T2 M~~



T3 - TYPICAL FLOOR PLAN
 7/F - 26/F 28/F - 51/F
 (FLOOR NOS. 12, 14, 24, 26, 44 NOT USED)



Glass Cladding

玻璃 幕墙 水防 回入

33mm - 15mm 8/F 9/F 10/F

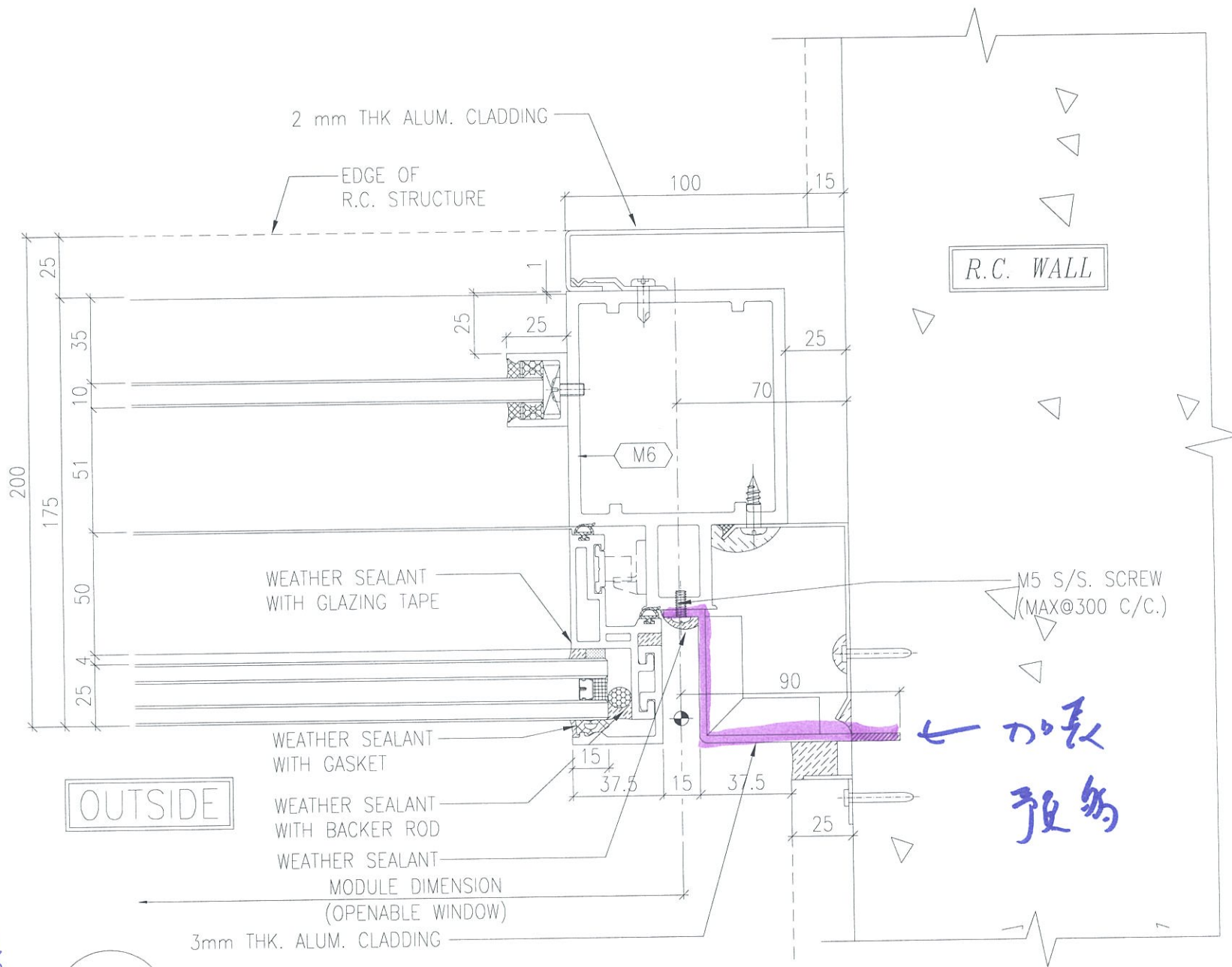
T5 - TYPICAL FLOOR PLAN (LOW ZONE)
 7/F - 26/F, 28/F - 50/F (38 STOREYS)
 (FLOOR NOS. 13, 14, 24, 34, 44 NOT USED)
 FOR FLAT A & C AND LIGHT WELL BETWEEN LIFT CORES

#1

T1D

T2L
T5G
T2N
T5F
也改

右2374
樣板屋



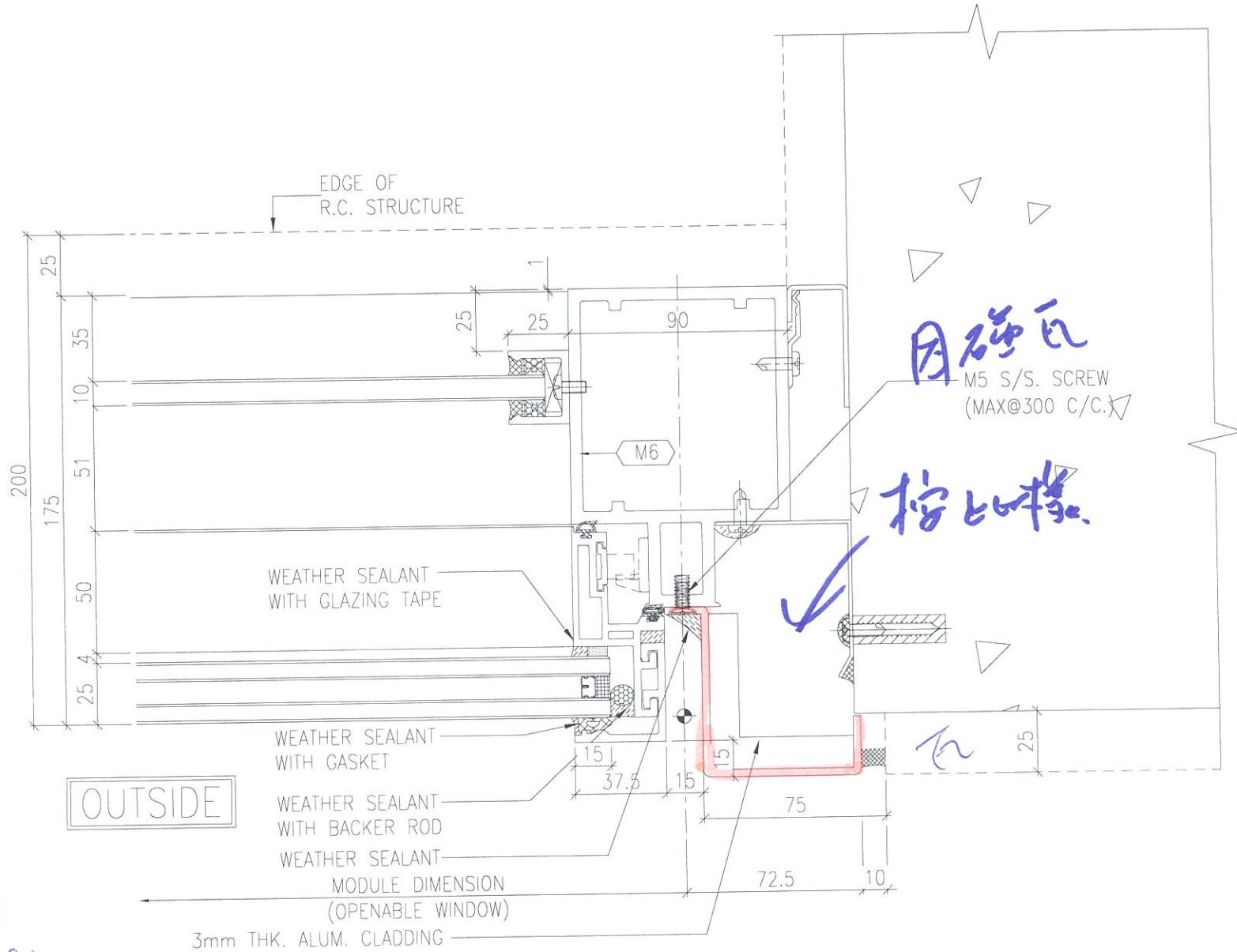
← 加長
預多

3
5019 TYPICAL MULLION DETAIL
CURTAIN WALL

(2 May 2019 Site Walk 後改 Detail, 加長鋁板)

#2

71F

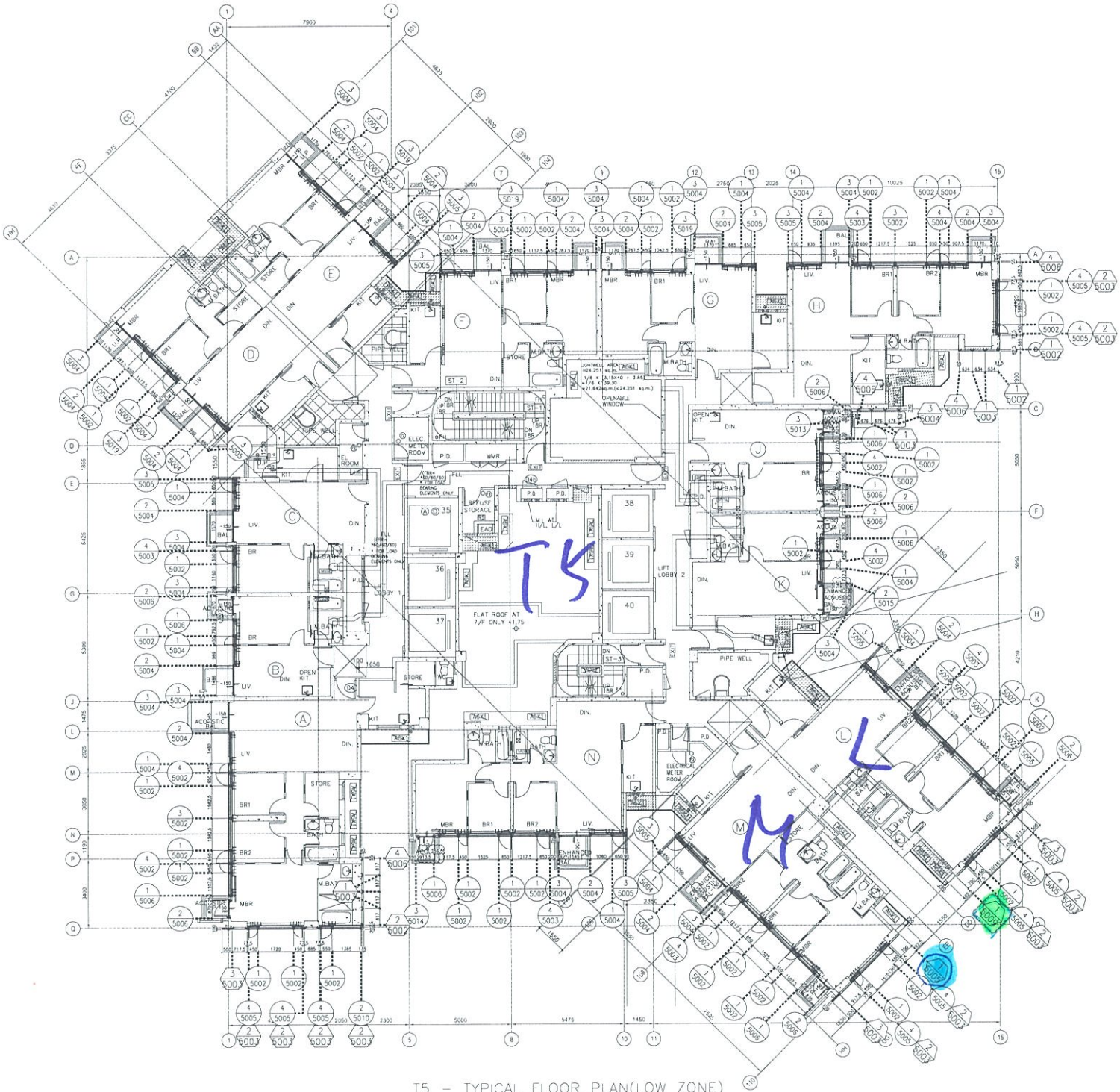


5226B
7917

4
5019

TYPICAL MULLION DETAIL (2 May 2019 Site Walk 更新 Detail 插互)
CURTAIN WALL

#13

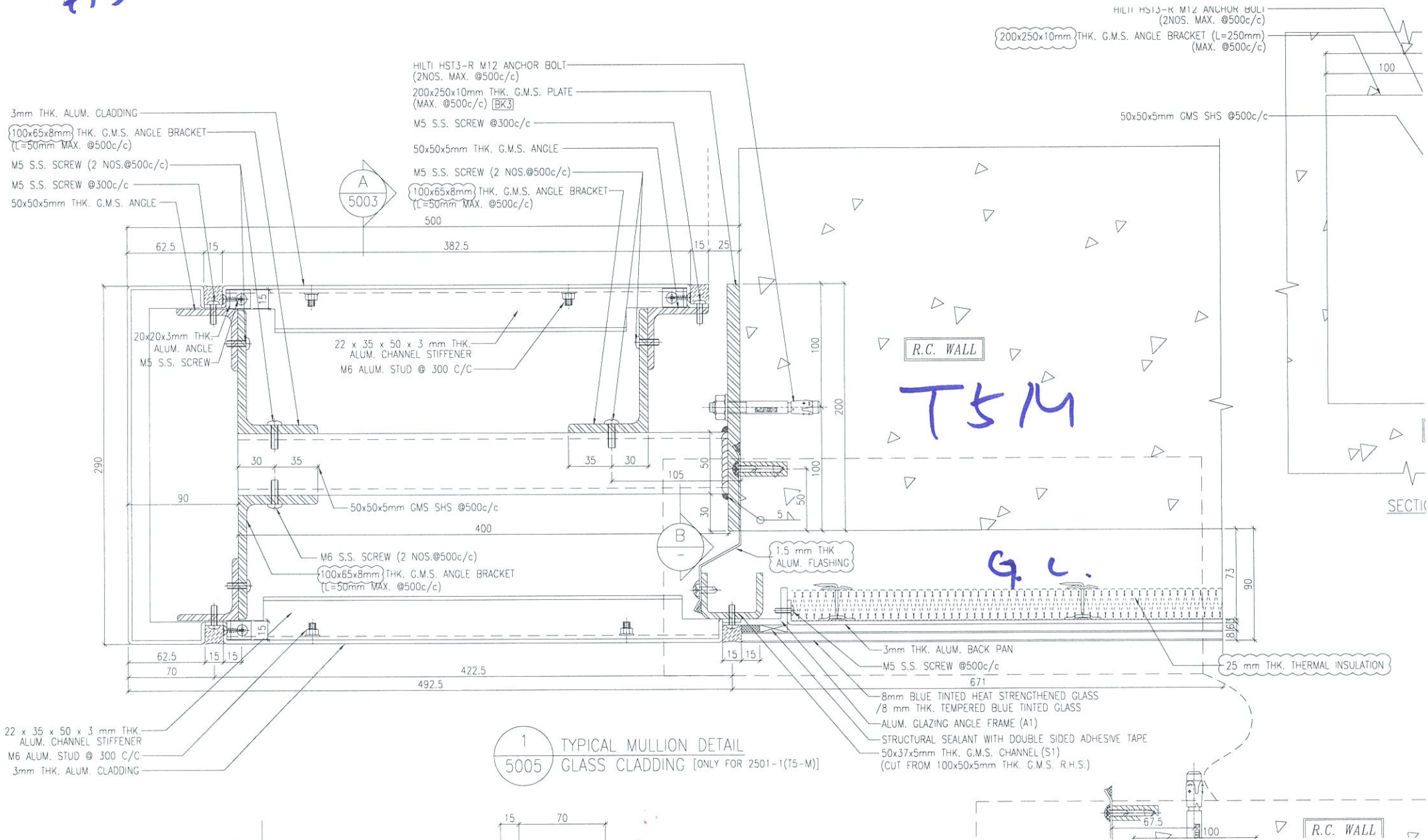


T5 - TYPICAL FLOOR PLAN (LOW ZONE)
 7/F - 26/F, 28/F - 50/F (38 STOREYS)
 (FLOOR NOS. 13, 14, 24, 34, 44 NOT USED)
 FOR FLAT A & C AND LIGHT WELL BETWEEN LIFT CORES
 22/F - 26/F, 28/F - 50/F (FLOOR NOS. 24, 34, 44 NOT USED.) (25 STOREYS) (HIGH ZONE)

5009 ■ - A.F. 1/5004 修改位置

5005 ● - A.F. 1/5005 保留舊樣位置

#13



1 TYPICAL MULLION DETAIL
5005 GLASS CLADDING [ONLY FOR 2501-1(T5-M)]

22 x 35 x 50 x 3 mm THK. ALUM. CHANNEL STIFFENER
M6 ALUM. STUD @ 300 C/C
3mm THK. ALUM. CLADDING

HILTI HST3-R M12 ANCHOR BOLT (2NOS. MAX. @500c/c)
200x250x10mm THK. G.M.S. ANGLE BRACKET (L=250mm) (MAX. @500c/c)

50x50x5mm GMS SHS @500c/c

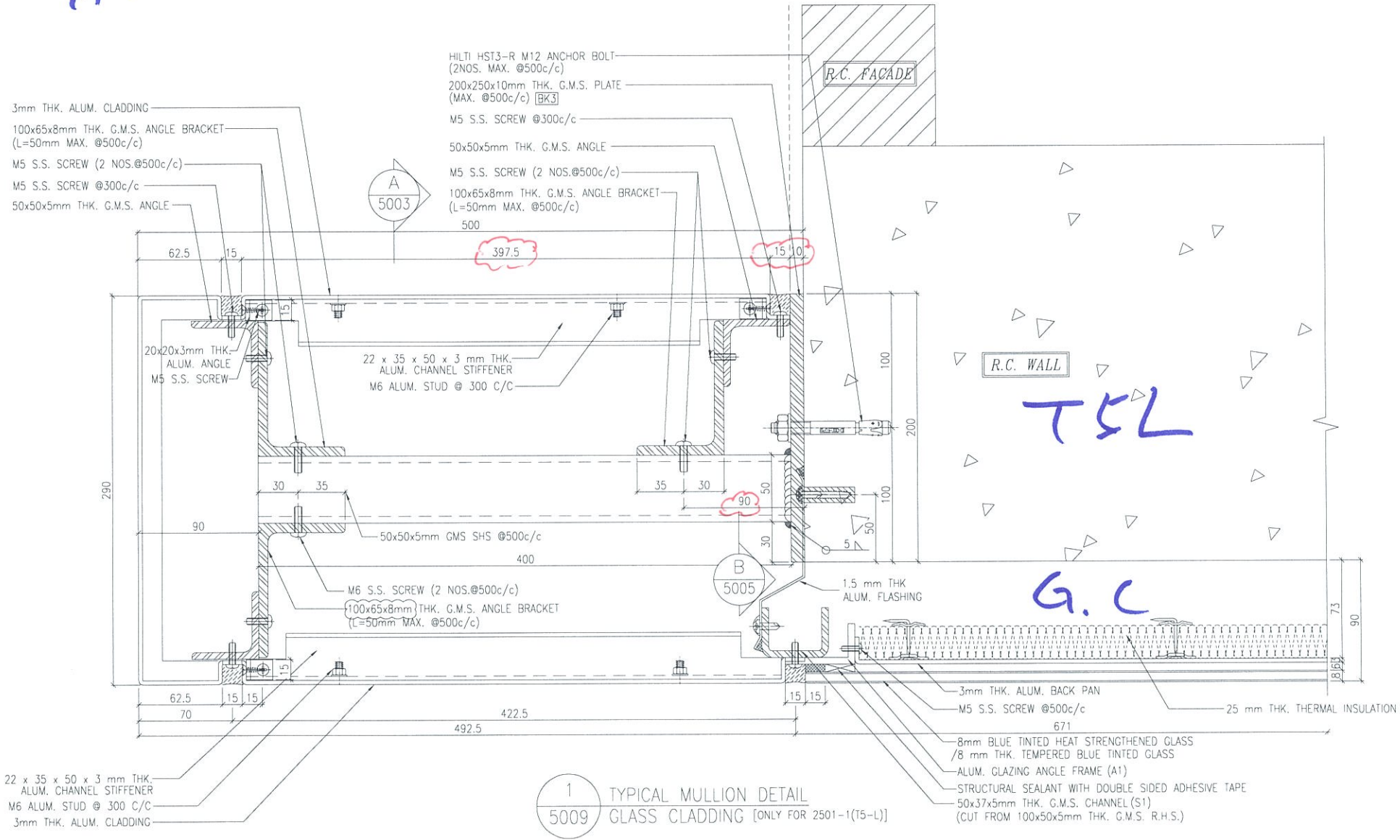
R.C. WALL
T5M

G.L.

25 mm THK. THERMAL INSULATION

R.C. WALL

#3

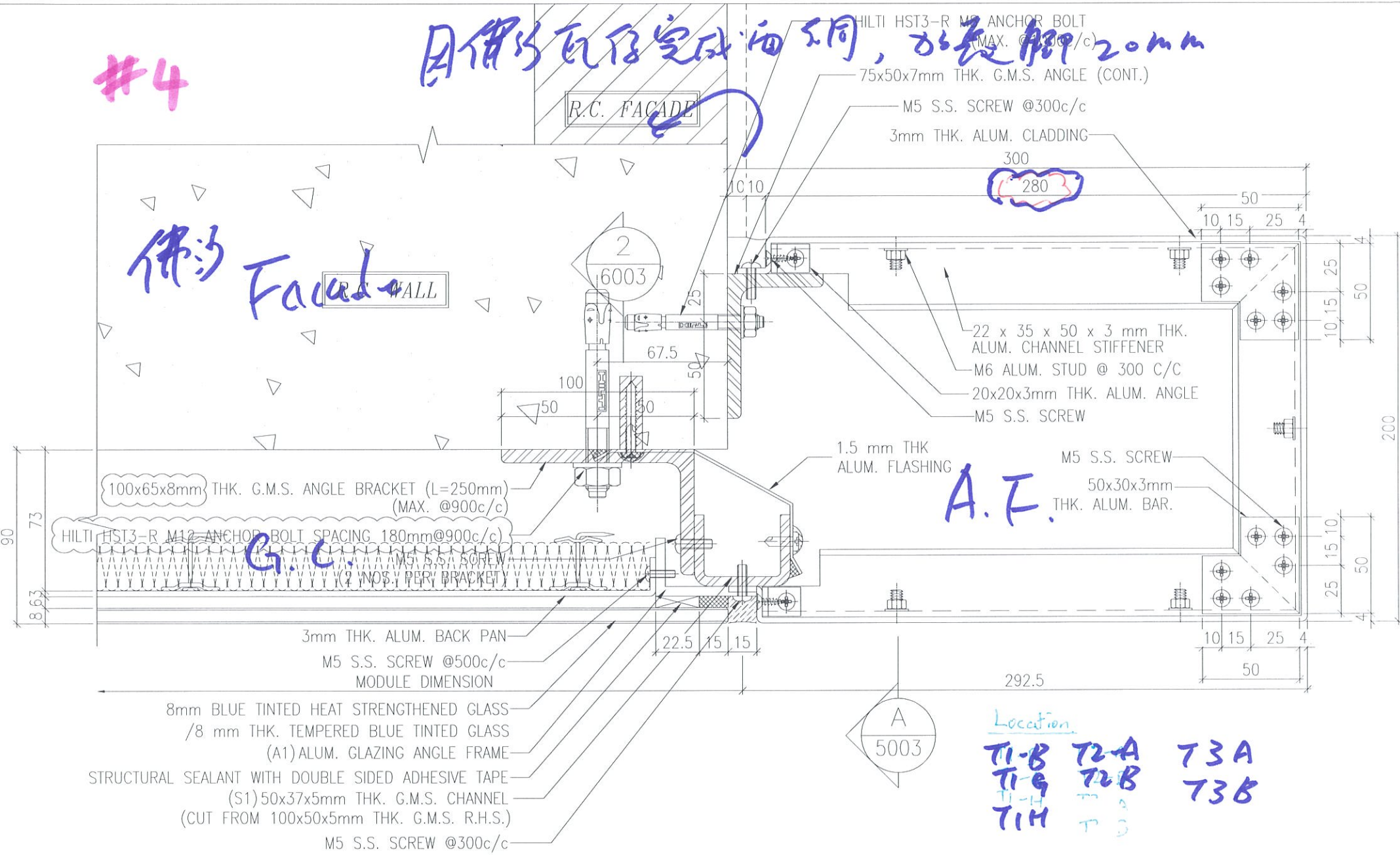


1 TYPICAL MULLION DETAIL
5009 GLASS CLADDING [ONLY FOR 2501-1(T5-L)]

(新加Detail, 槓佛沙完成面不同, 加長鋁板15mm)

#4

因伊沙瓦仔完成面不同，加蓋鋁板 20mm

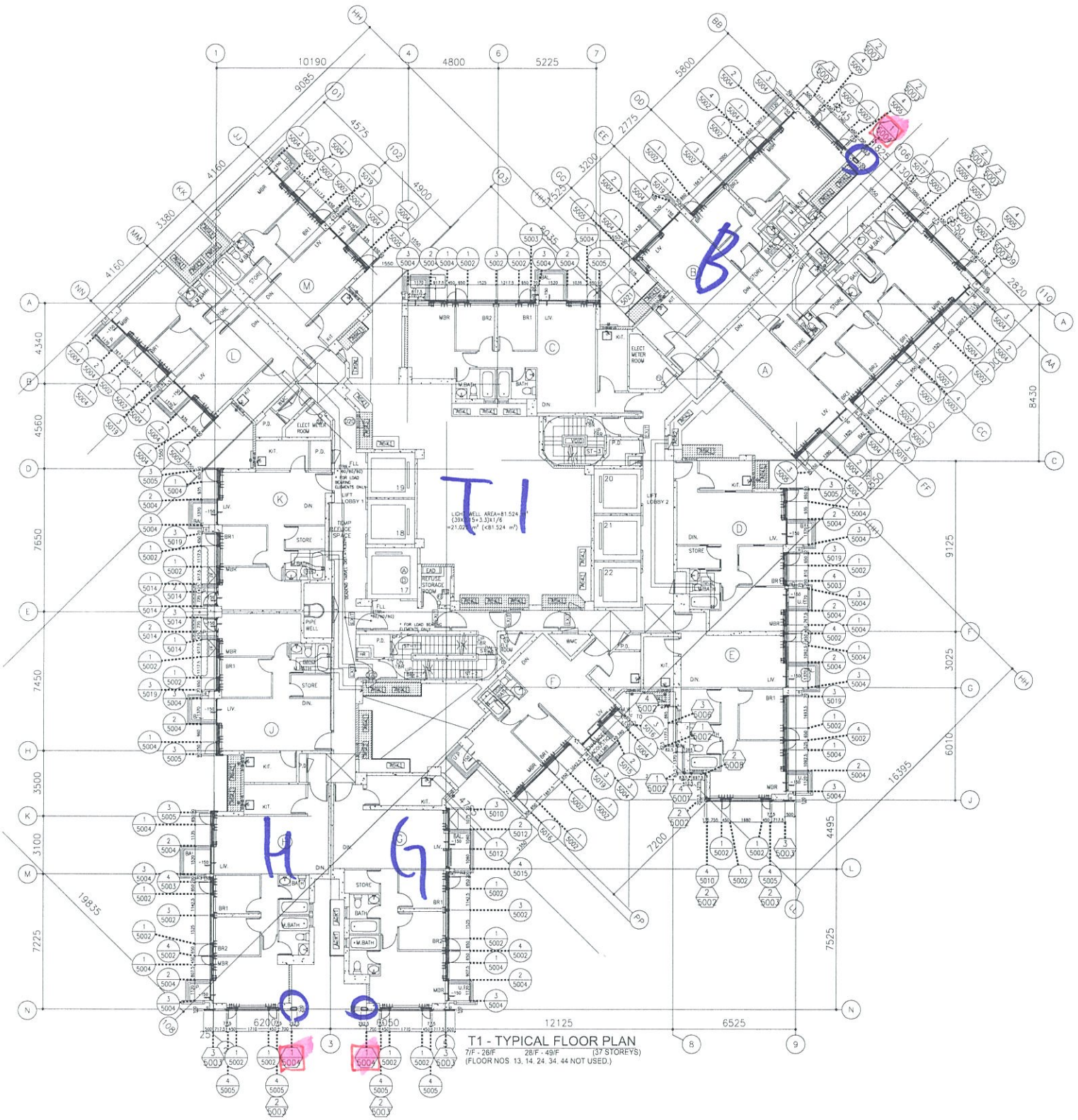


1
5004 TYPICAL MULLION DETAIL
GLASS CLADDING

(2 May 2019 Site Walk 後改 Detail, 加蓋鋁板 20mm, 極伊沙)

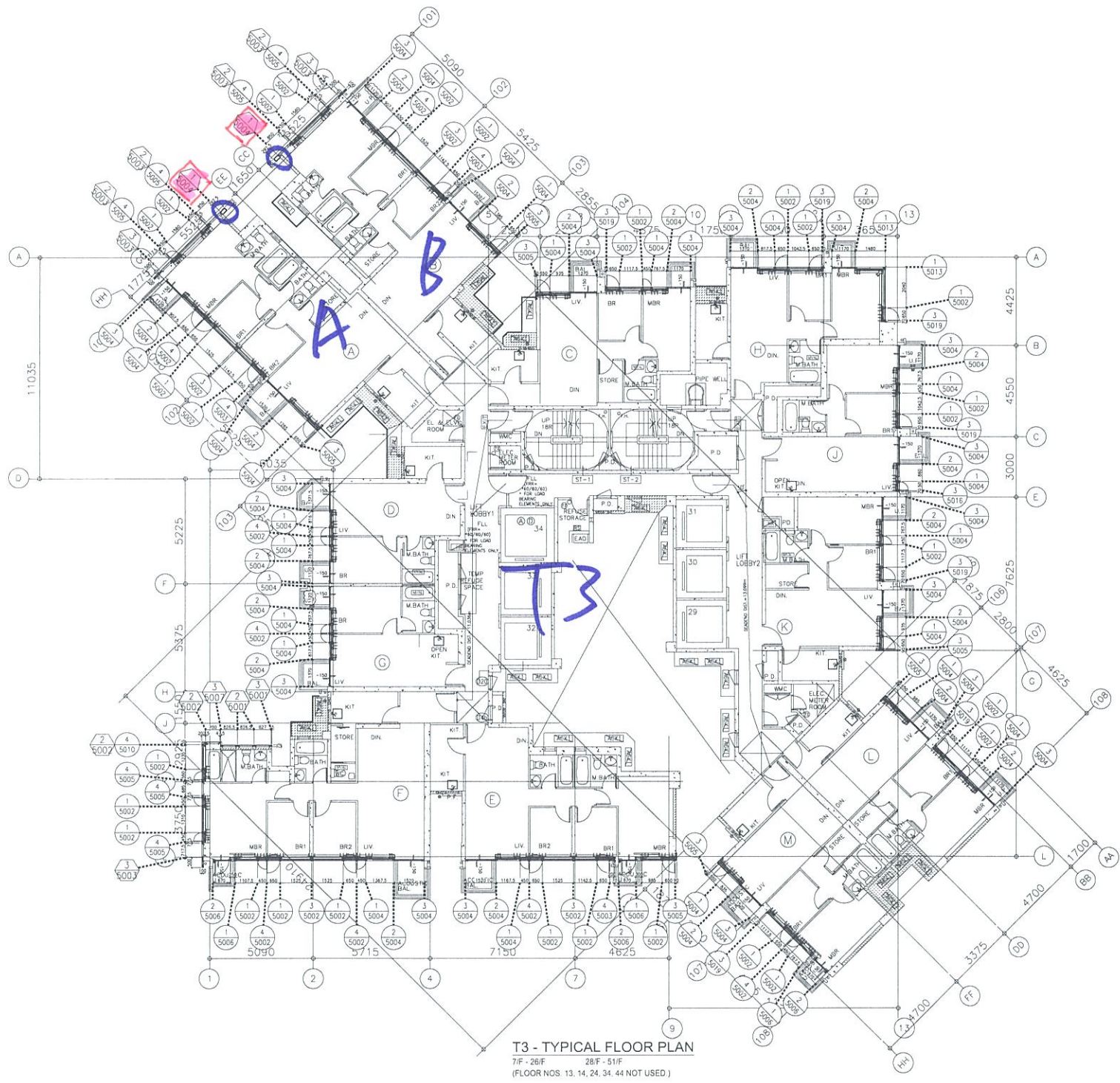
LEGEND:

#4



■ - A.F. 1/5004 修改位置

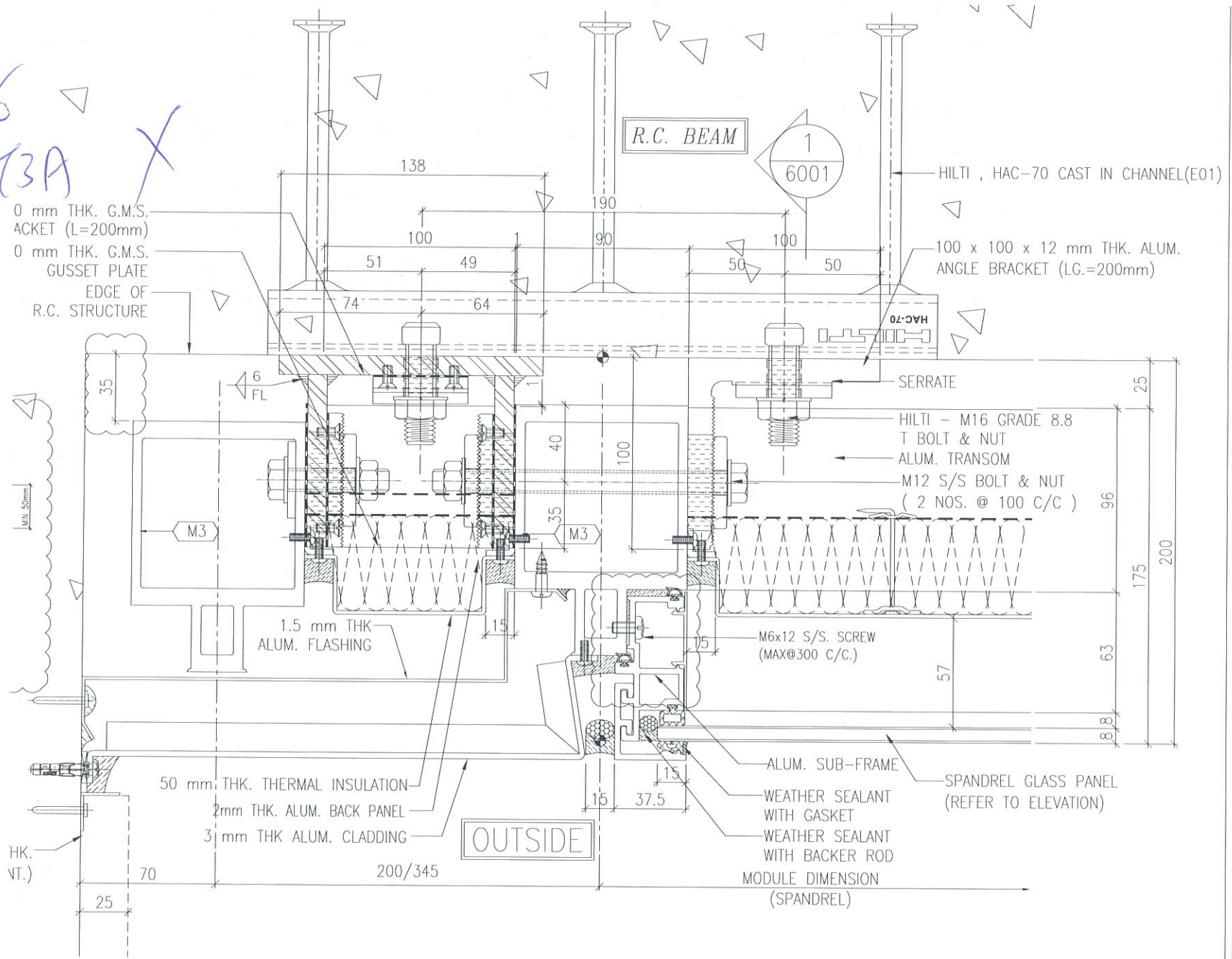
#4



T3 - TYPICAL FLOOR PLAN
7/F - 26/F 28/F - 51/F
(FLOOR NOS. 13, 14, 24, 34, 44 NOT USED)

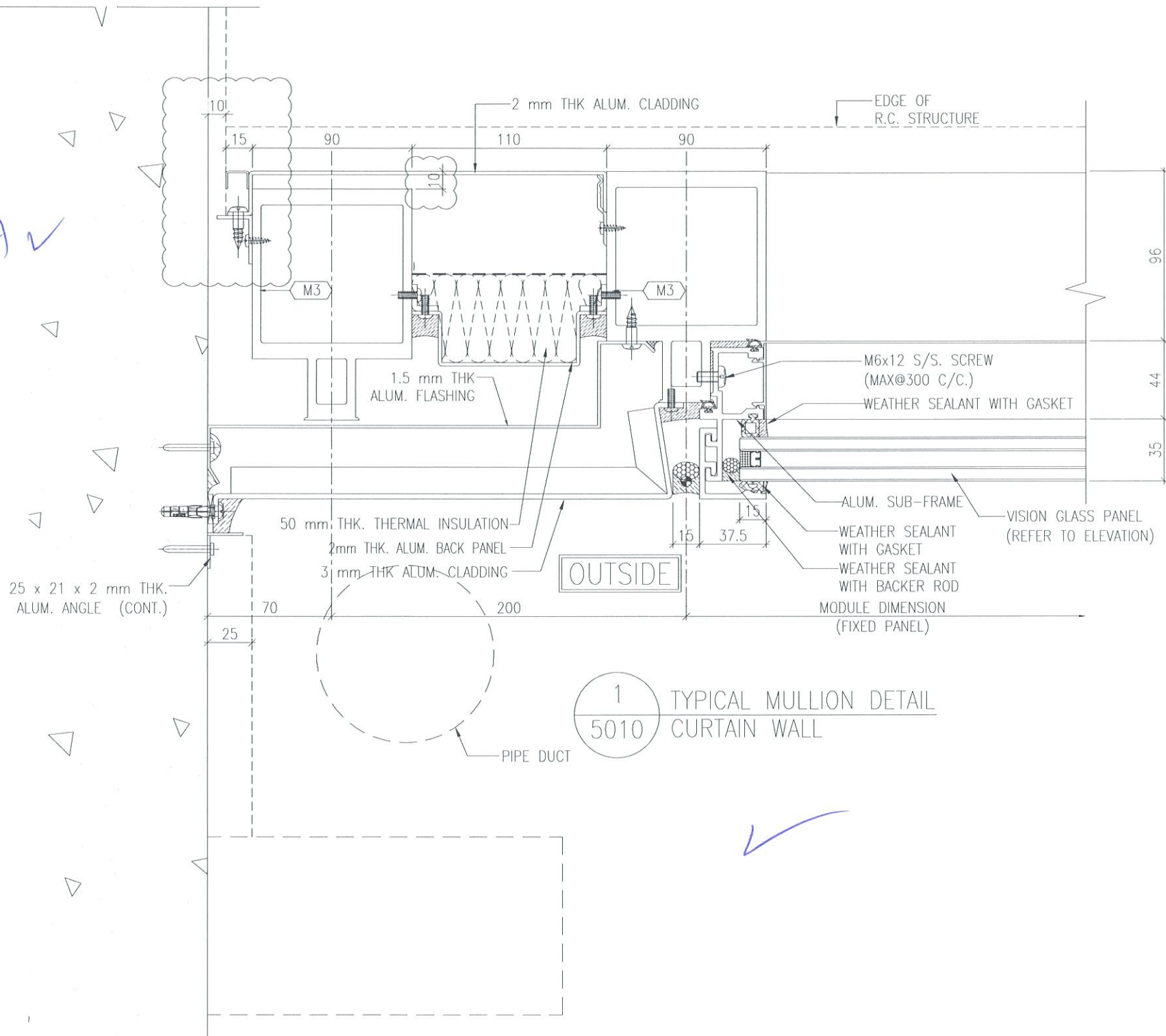
□ - A.F. 1/5004 修改位置

#6
73A X



4
5003 TYPICAL MULLION DETAIL
CURTAIN WALL

#6
T3A ✓

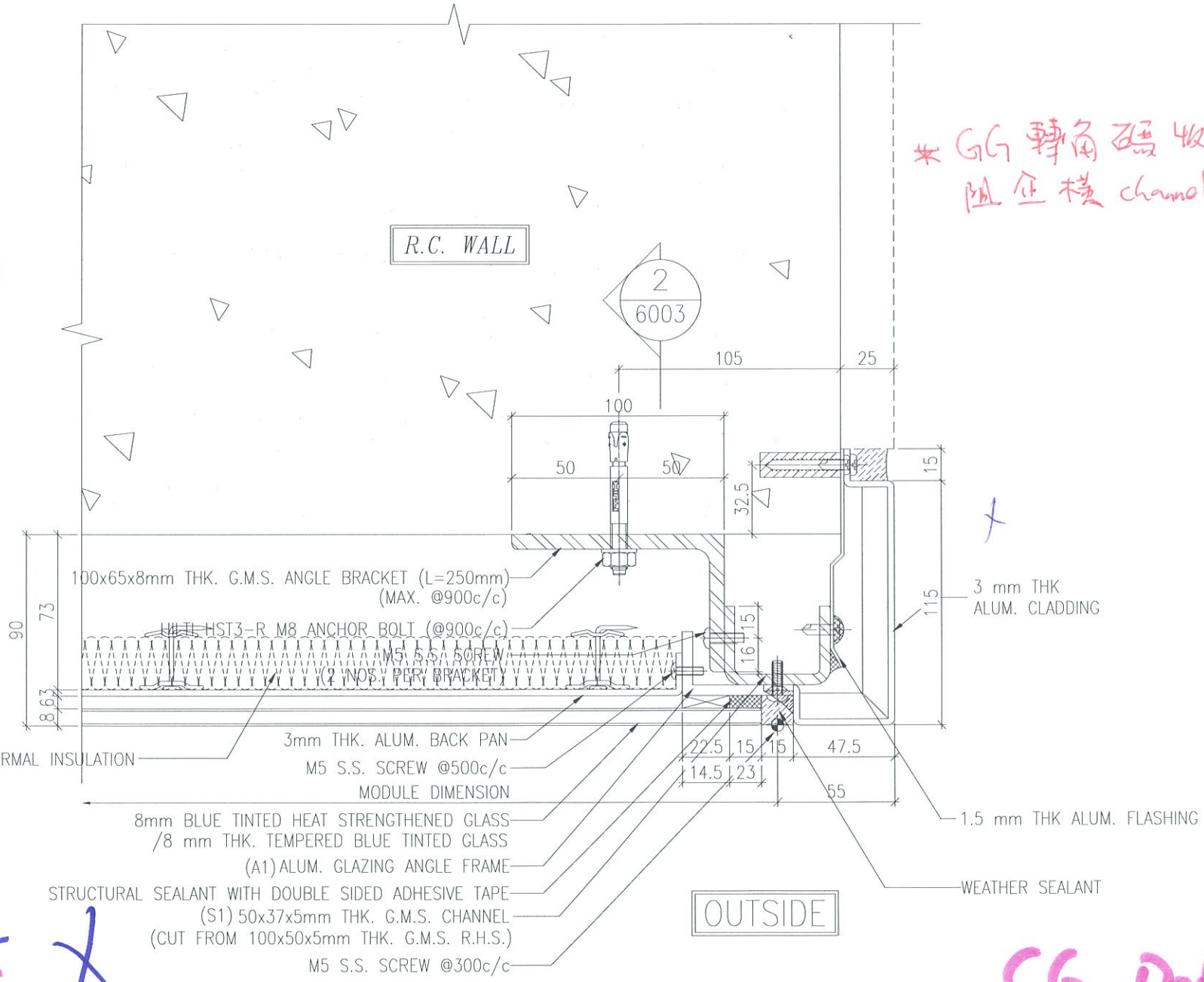


#17
TSH.

用白漆

無水片
只做鋁板

* GG 轉角 磁 收入面
阻企橫 channel.



E10513 樣板層

~~需要確定~~

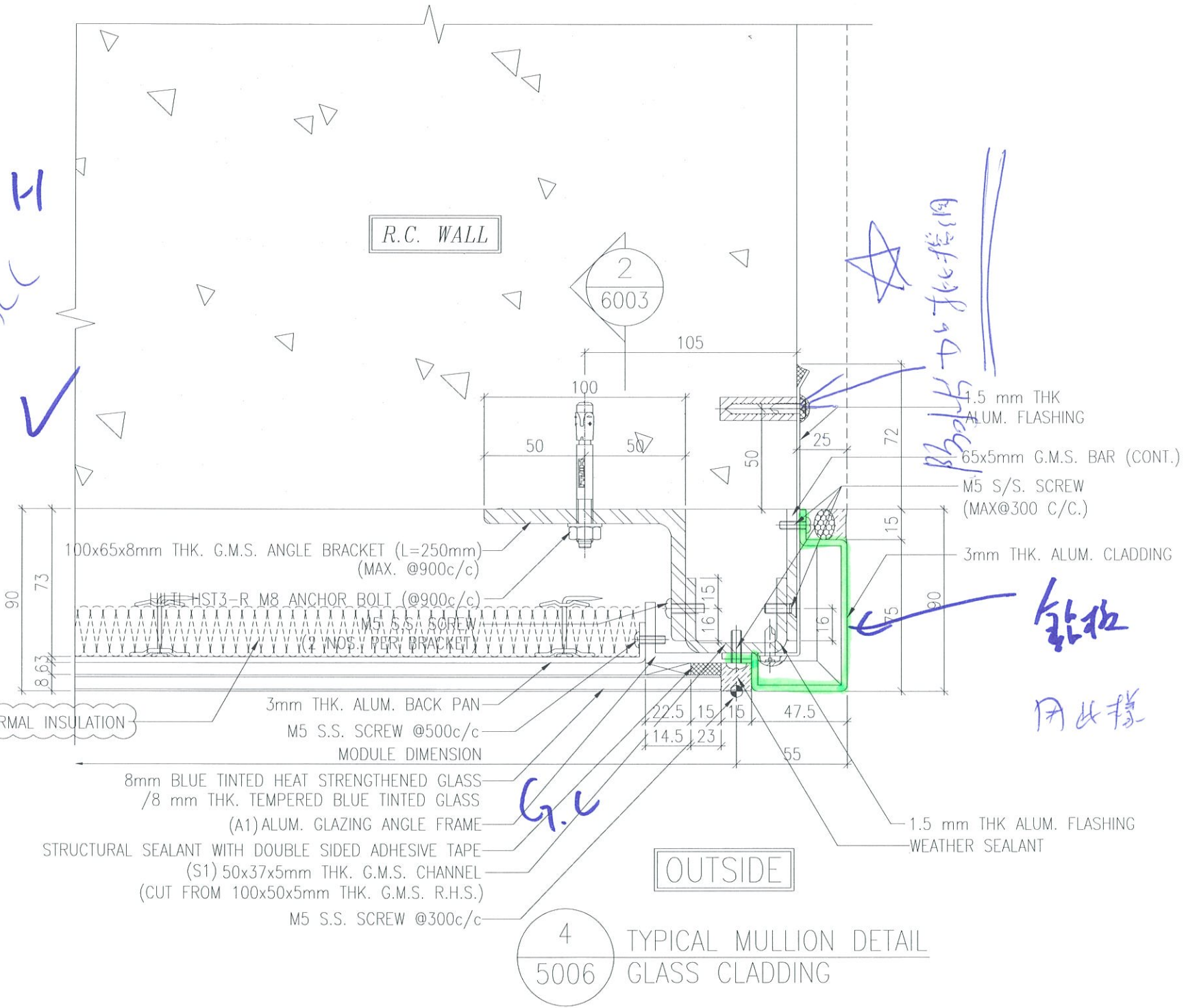
X

EDIT ON 20190425

4 TYPICAL MULLION DETAIL
5006 GLASS CLADDING

CG Detail

#7
75H
ACC ✓



25 mm THK. THERMAL INSULATION

- 100x65x8mm THK. G.M.S. ANGLE BRACKET (L=250mm) (MAX. @900c/c)
- M8 HST3-R M8 ANCHOR BOLT (@900c/c)
- M5 S.S. SCREW (2 NOS. PER BRACKET)
- 3mm THK. ALUM. BACK PAN
- M5 S.S. SCREW @500c/c
- MODULE DIMENSION
- 8mm BLUE TINTED HEAT STRENGTHENED GLASS / 8 mm THK. TEMPERED BLUE TINTED GLASS
- (A1) ALUM. GLAZING ANGLE FRAME
- STRUCTURAL SEALANT WITH DOUBLE SIDED ADHESIVE TAPE
- (S1) 50x37x5mm THK. G.M.S. CHANNEL (CUT FROM 100x50x5mm THK. G.M.S. R.H.S.)
- M5 S.S. SCREW @300c/c

- 1.5 mm THK ALUM. FLASHING
- 65x5mm G.M.S. BAR (CONT.)
- M5 S/S. SCREW (MAX@300 C/C.)
- 3mm THK. ALUM. CLADDING

OUTSIDE

4 TYPICAL MULLION DETAIL 5006 GLASS CLADDING

能板
用此樣

H8
T1G

25 15 170

15

七層板加大

← 40x40x3 鋁角.

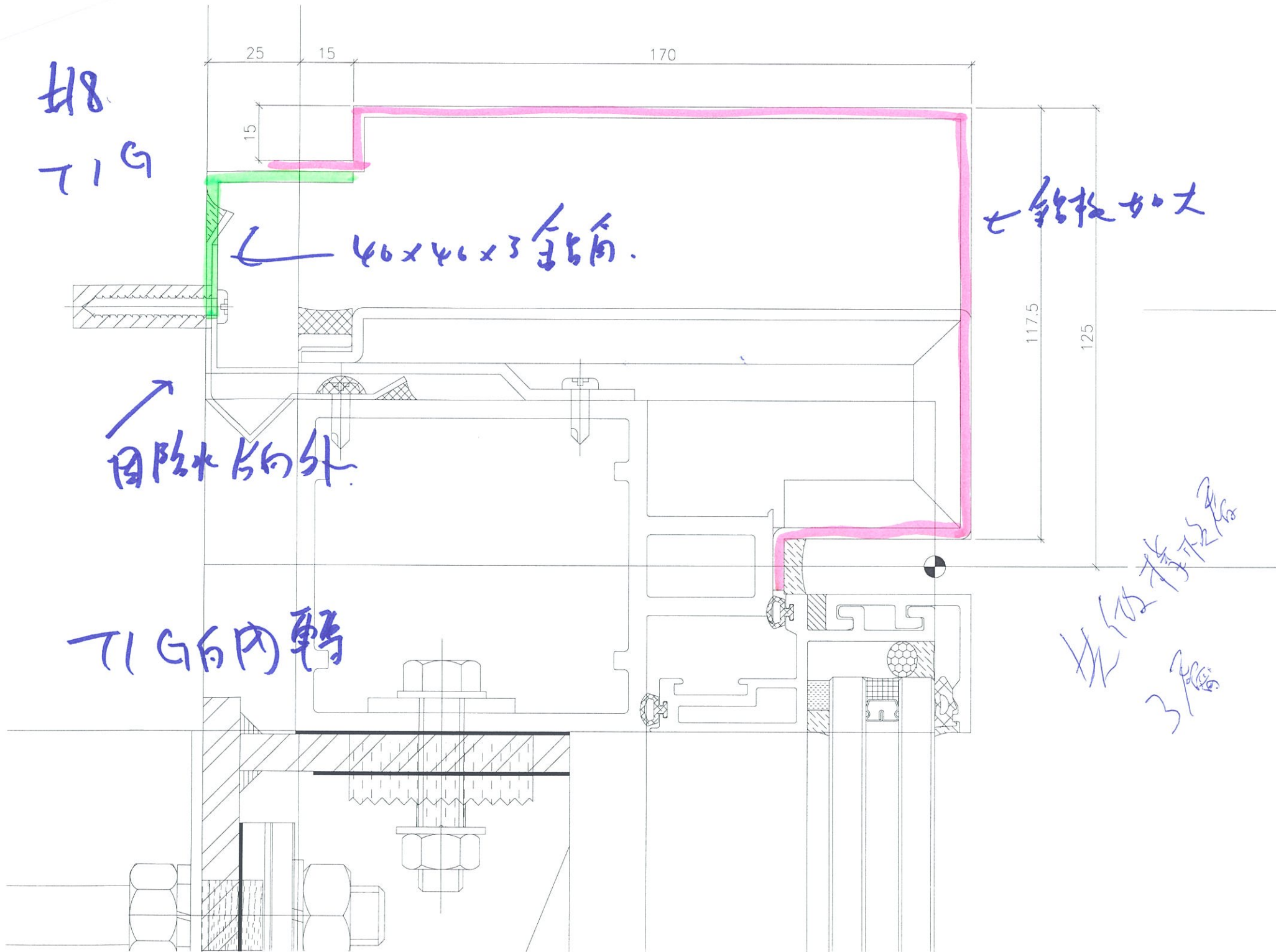
117.5

125

↑ 因防水片向外

T1G向內轉

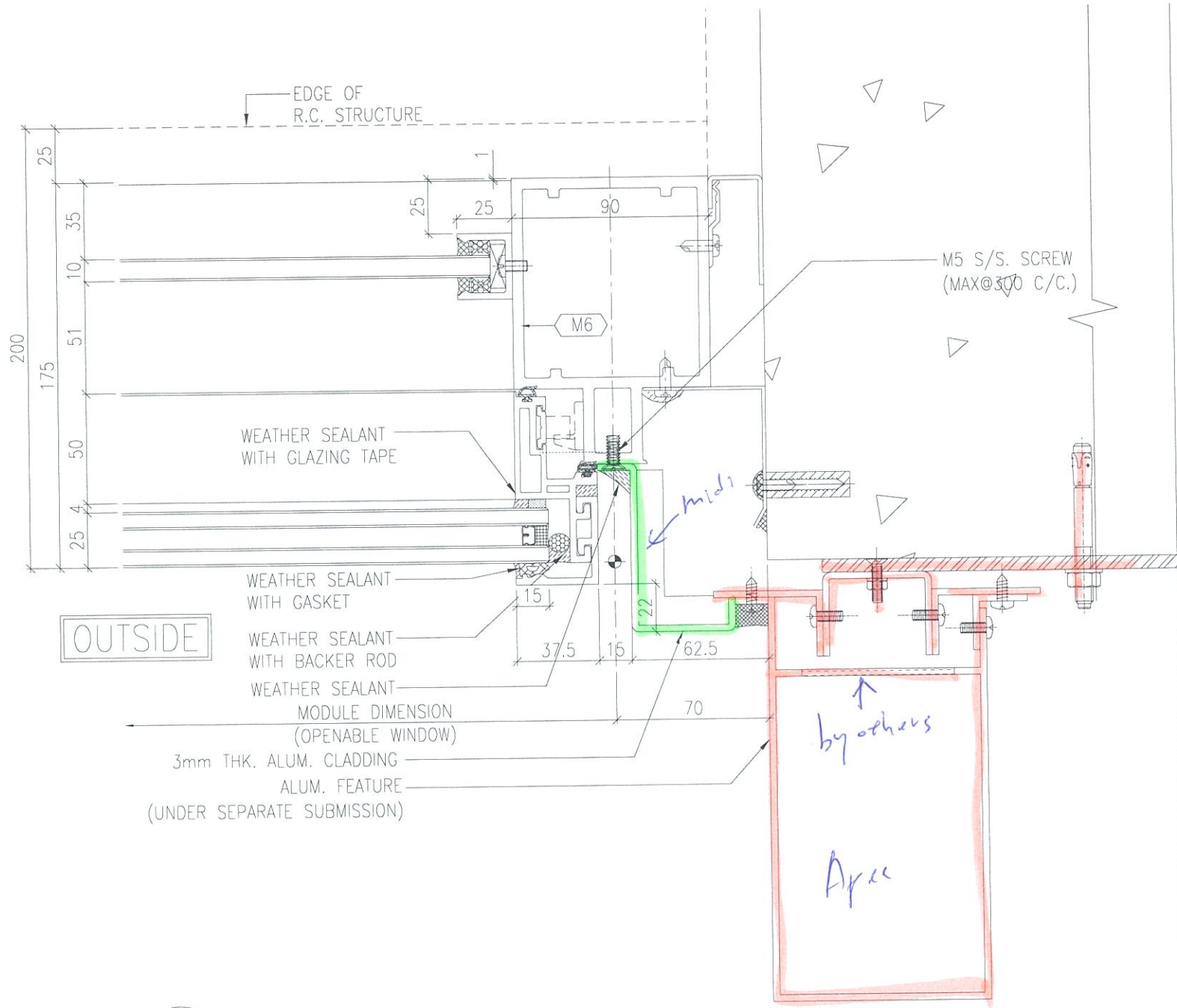
此板樣板
3層



#2 #9

72M

EL 550

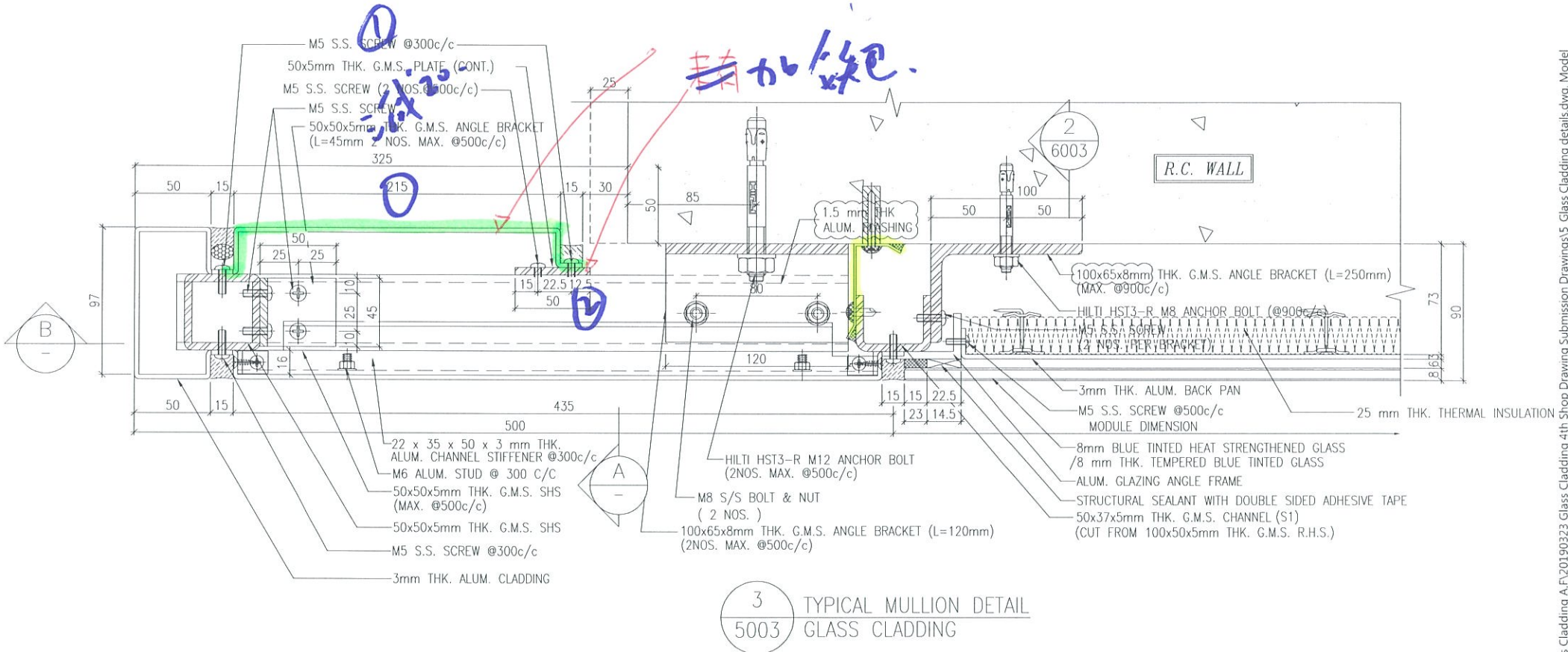


3 TYPICAL MULLION DETAIL
5016 CURTAIN WALL

(29-4-2019 2x Detail 增加 Apex Feature)

#10

① 铝板 →
② 加铁板.



3 TYPICAL MULLION DETAIL
5003 GLASS CLADDING

防水片 = 620242 (铝板用)
E20439A (木用)

铝板 5003 铝板

CG Detail