



工程指示 / 要求簡箋(E.I.)

工程指示編號：EI / 0568 / 19

修改版次：-

工程編號：J - 837

工程名稱：觀塘裕民坊

工程項目：幕牆 T1C 補訂玻璃(樣板層) (8/F)

收件人：生統

發件人：Eric Liu

日期：14/05/2019

要求提供 /  確認 事項：

- |                                    |                                     |                               |
|------------------------------------|-------------------------------------|-------------------------------|
| <input type="checkbox"/> 初步鋁料 B.M. | <input type="checkbox"/> 加工拆圖，然後生產  | <input type="checkbox"/> 尺寸表  |
| <input type="checkbox"/> 正式鋁料 B.M. | <input type="checkbox"/> 技術上資料 / 指示 | <input type="checkbox"/> 報價   |
| <input type="checkbox"/> 配件 B.M.   | <input type="checkbox"/> 樣辦或貨品說明書   | <input type="checkbox"/> 分判合約 |
| <input type="checkbox"/> 其他：_____  |                                     |                               |

內容：

請按玻璃 BM 補訂 T1C 位置用玻璃送地盤 (共4件)

因大圖 T1C 分倉有誤需修改，現補訂 8/F 樣板層位置玻璃

請先安排加工，不做熱浸

請留意玻璃不要固定的鋼化及半鋼化標籤

謝謝！

請在 2019 / 05 / 27 前完成上列要求。

附：1 頁 B.M.，3 頁加工圖 1 頁估價

以上項目為：

- 原合約工程包                       原合約工程加 / 減賬                       新工程報價

原因：-

分發東莞各部門：

- ( ) 生產技術總監  連附件 ( ) 技術部  連附件 永林 ( ) 生產部  連附件 ( ) 機械設計部  連附件  
 ( ) 採購部  連附件 ( ) 生產統籌部  連附件 梅  
 ( ) 質檢部  連附件 ( ) 會計部  連附件 ( ) 報關組  連附件 ( ) 其他 楊榮輝  連附件

分發香港各部門：

- ( ) 行政部  連附件 ( ) 會計部  連附件 ( ) 統籌部  連附件 ( ) 工程部地盤科文  連附件 炳哥  
 ( ) 採購部  連附件 ( ) QS 部  連附件 ( ) 維修部  連附件 ( ) 其他 \_\_\_\_\_  連附件

傳遞編號：

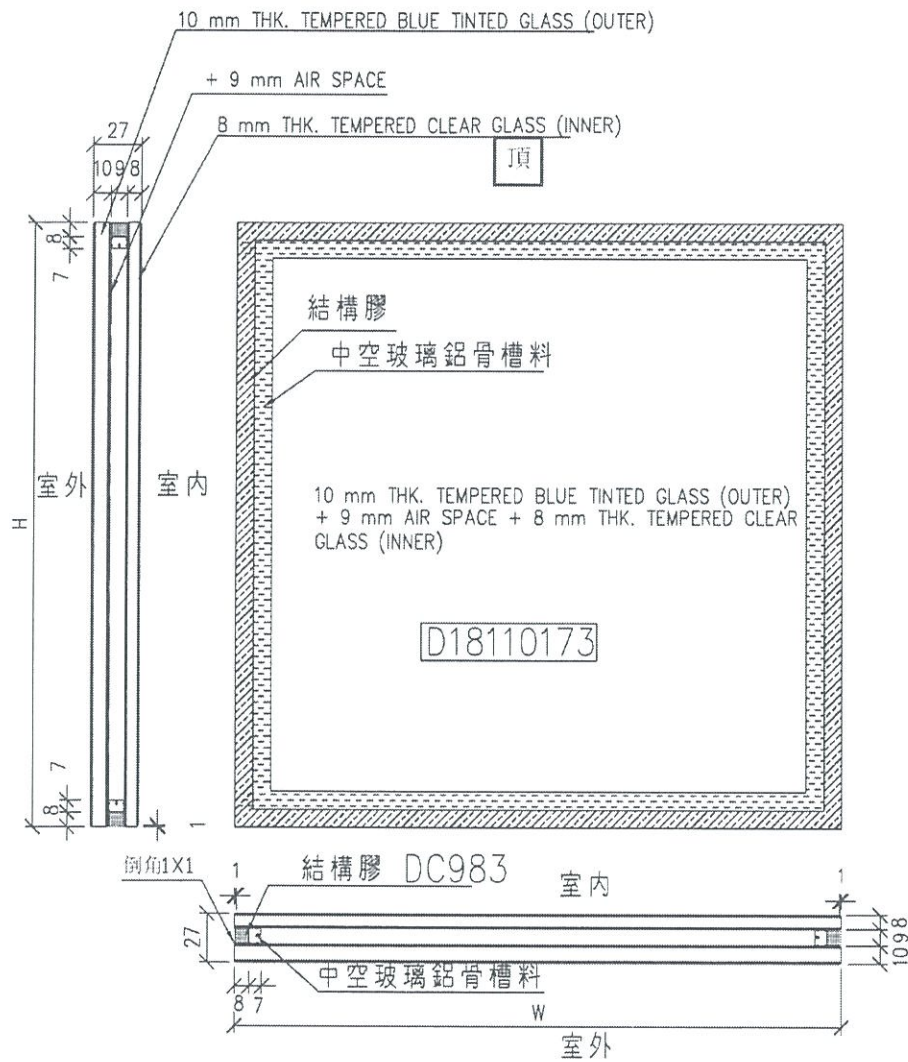
HK 1107 / 19

發件人簽署：

項目經理簽署：

EG-DWG4

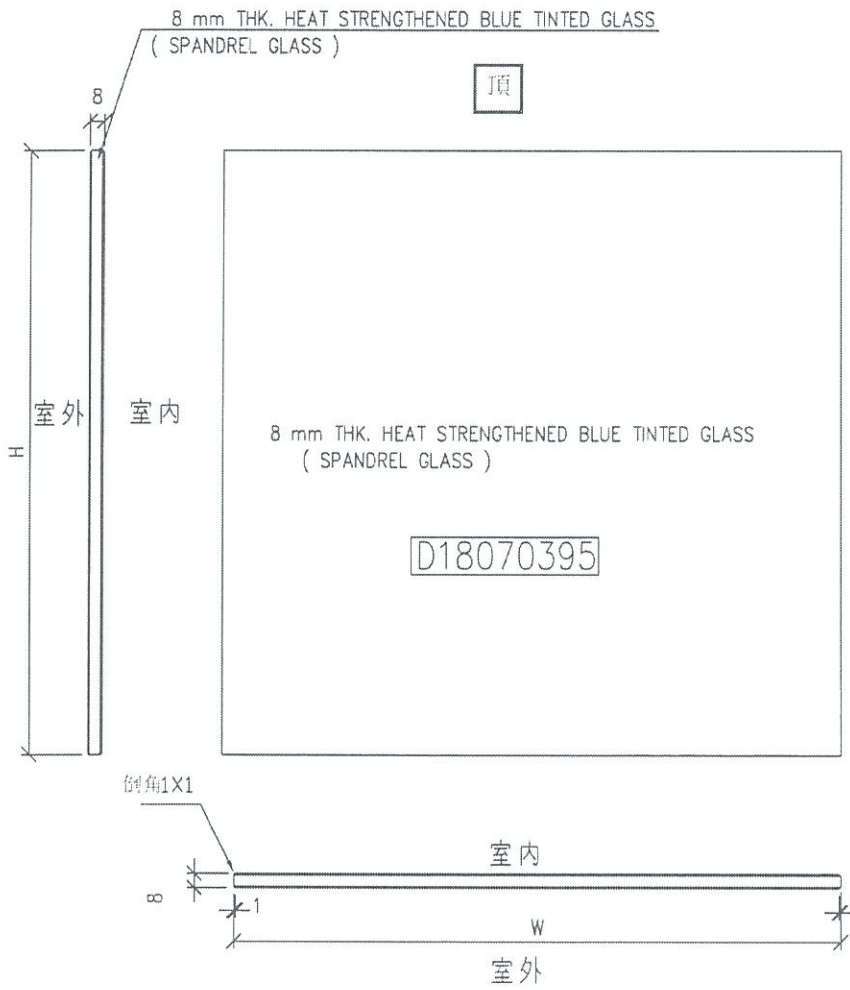
 美特鋁質有限公司 MIDI Aluminium Fabricator Ltd.	類別	物料號	
	制圖 陳俊樺	2019.3.17	圖號 G1
修改	復核	數量	見BOM表
日期	批准	位置	



工程號 J-837	地盤 觀塘裕民坊	附 件 ①
名稱 玻璃加工圖	採用	
材料	地盤	
顏色 10BLUE T+9A+8T中空玻璃	工廠	

EG-DWG4

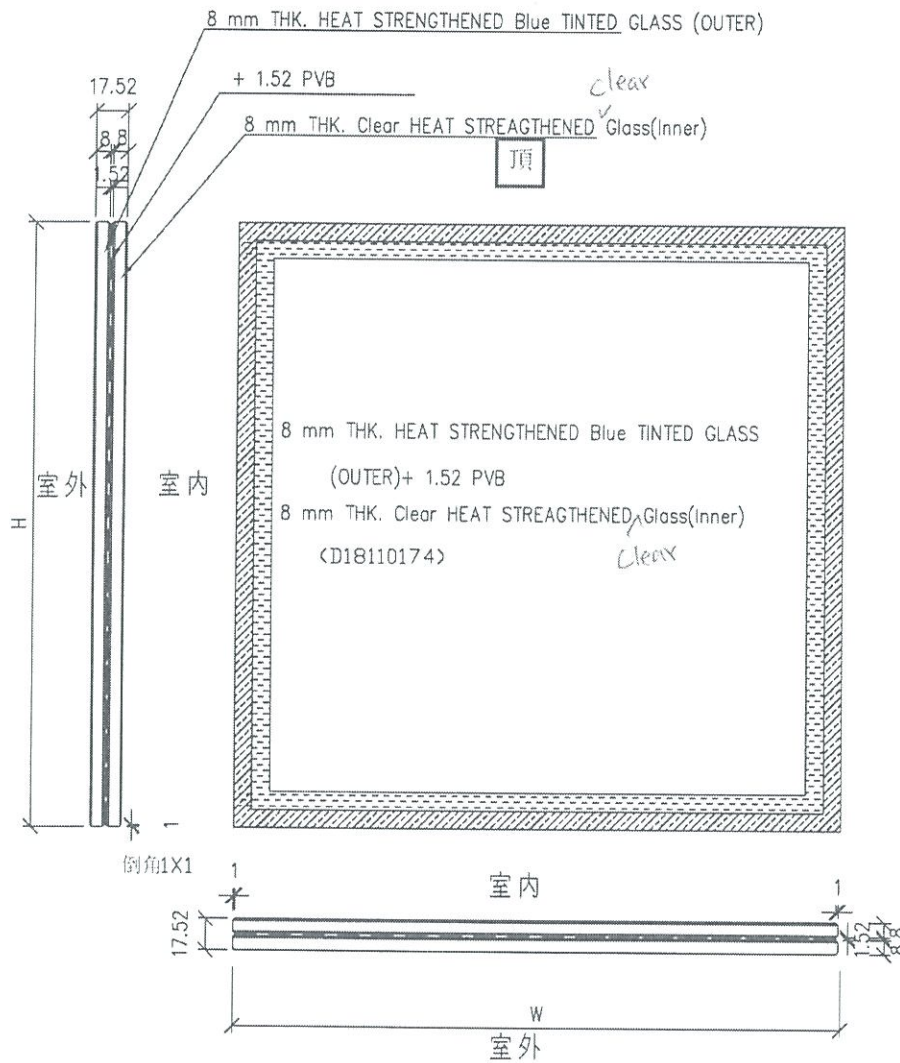
 美特鋁質有限公司 MIDI Aluminium Fabricator Ltd.				類別		物料號	
修改				制圖	陳俊樺	2019.3.17	圖號 G4
日期				復核			數量 見BOM表
				批准			位置




工程號	J-837	地盤	觀塘裕民坊	附 件	④
名稱	玻璃加工圖		採用		
材料	8 mm THK. HEAT STRENGTHENED BLUE		地盤		
顏色	TINTED GLASS ( SPANDREL GLASS )		工廠		

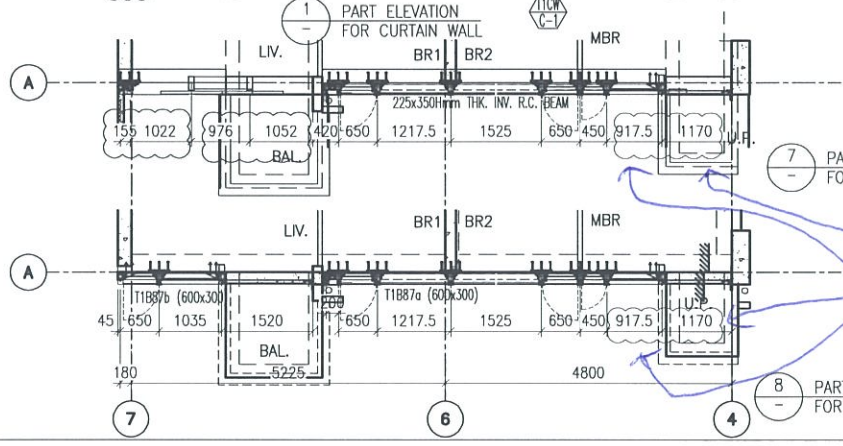
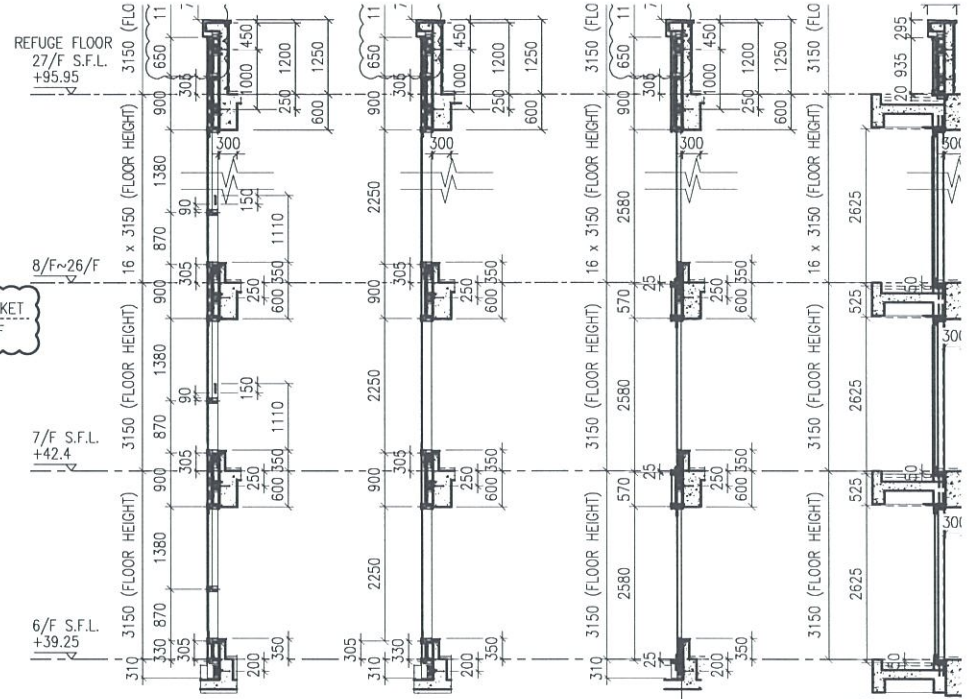
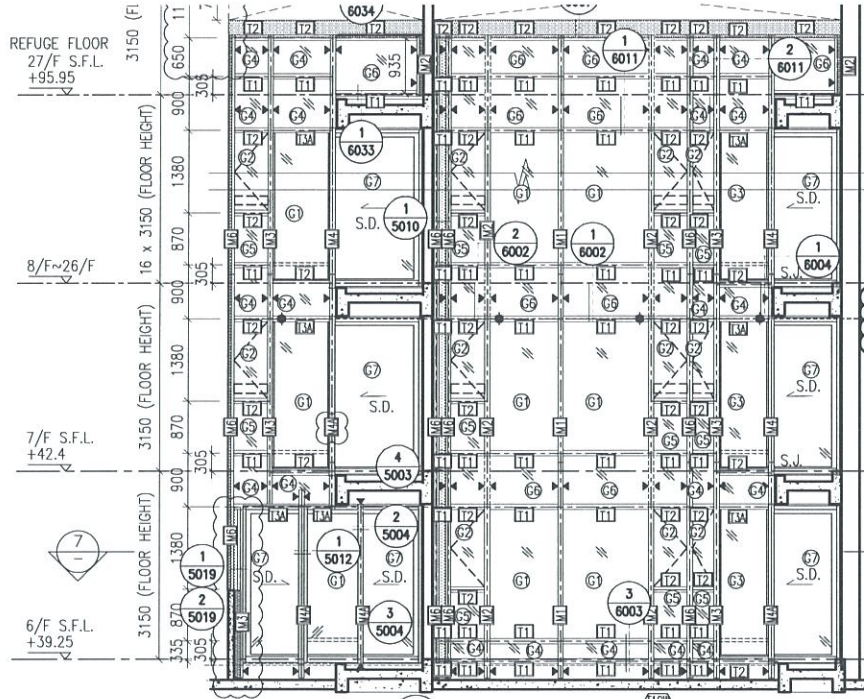
EG-DWG4

 美特鋁質有限公司 MIDI Aluminium Fabricator Ltd.				類別		物料號	
修改				制圖	陳俊樺	2019.3.17	圖號 G7
日期				復核			數量 見BOM表
				批准			位置



工程號	J-837	地盤	觀塘裕民坊	附 件	⑦
名稱	玻璃加工圖	採用			
材料		地盤			
顏色	見BOM表	工廠			

 <b>地盤用玻璃B.M.表</b>		工程號:	J837	計算:	陈俊桦	日期:	2019.5.7	送呈:	胡哥	計算參考數值/所屬位置 分格				
		地盤名稱:	觀塘裕民坊	核對:	謝永林	日期:	2019.5.7	副本:						
		項目類別:	T1C	批准:		A/C Code:								
BM編號:J837-SL-M01-S-GP02		修改版次:	總計玻璃面積 (平方米):			5.19	此BM依據第四版施工圖計算							
序號	修改內容	玻璃圖號	顏色與類型	厚度 (mm)	玻璃尺寸		數量 (塊)	總面積 (平方米)	使用位置	單位	樓層	分屬類型	分格寬度	分格高度
					寬度 (W mm)	高度 (H mm)								
1		G7-SD-113	G7	17.52	986.0	2386.0	1	2.35	T1CWC-1右	C	8/F	SD推拉門	1170.0	2625.0
2		G1-SD-113	G1	27.00	797.5	2466.0	1	1.97	T1CWC-1右	C	8/F	趟門大梗	917.5	2580.0
3		G4-SD-113	G4	8.00	857.5	506.0	2	0.87	T1CWC-1右	C	8/F	趟門梗頂死牆	917.5	570.0
3						合計	4	5.19						
加工注意事項/玻璃類型描述:		1).本表中之清片玻璃是 信義 原片, 藍片玻璃是藍欣原片												
		2).本表中所有玻璃對角線尺寸偏差要求不超過負2mm。												
		3).本表中所有玻璃成品均需做雙面保護, 用透明靜電膠紙加四周一寸FK白膠紙做雙面加固保護處理。												
		4).本表中所有玻璃成品均需注明室內外及其玻璃編號/使用位置/樓層, 以便識別。												
		5) 請留意各座樓層不包括: MO1: 6/F,13,14/F, 24/F, MO3: 27/F(只有死牆位置有計算), MO4: 34/F, MO5:44/F												
		(G1)10 mm THK. TEMPERED BLUE GLASS (OUTER)+ 9 mm AIR SPACE + 8 mm THK. CLEAR TEMPERED GLASS (INNER) --- (D18110173)												
		(G3)- 10 mm THK. Heat Strengthen BLUE GLASS (OUTER)+ 9 mm AIR SPACE + 8 mm THK. TEMPERED GLASS (INNER) --- (D18110173)												
		(G4)- 8 mm THK. HEAT STRENGTHENED BLUE TINTED GLASS ( SPANDREL GLASS ) --- (D18070395)												
		(G6)- 8 mm THK. TEMPERED BLUE TINTED GLASS ( SPANDREL GLASS ) --- (D18070395)												
		(G7) 8 mm THK. HEAT STRENGTHENED BLUE TINTED GLASS (OUTER)+1.52PVB + 8 mm THK. HEAT STRENGTHENED BLUE TINTED GLASS (INNER)--- (D18110174)												
"依据EI0282/A版修改"														



1 - PART ELEVATION FOR CURTAIN WALL  
 2 - TYPICAL SECTION FOR CURTAIN WALL  
 3 - TYPICAL SECTION FOR CURTAIN WALL  
 4 - TYPICAL SECTION FOR CURTAIN WALL  
 5 - TYPICAL SECTION FOR CURTAIN WALL  
 7 - PART PLAN FOR CURTAIN WALL  
 8 - PART PLAN FOR CURTAIN WALL

*Handwritten note:* 11F, 18F, 25F CW-2109

**LEGEND:**

	10 mm THK. TEMPERED BLUE TINTED GLASS (OUTER) + 9 mm AIR SPACE + 8 mm THK. TEMPERED CLEAR GLASS (INNER)
	8 mm THK. HEAT STRENGTHENED TINTED GLASS (OUTER) + 9 mm AIR SPACE + 8 mm THK. HEAT STRENGTHENED CLEAR GLASS (INNER)
	10 mm THK. HEAT STRENGTHENED BLUE TINTED GLASS (OUTER) + 9 mm AIR SPACE + 8 mm THK. TEMPERED CLEAR GLASS (INNER)
	8 mm THK. HEAT STRENGTHENED BLUE TINTED GLASS (SPANDREL GLASS)
	8 mm THK. HEAT STRENGTHENED BLUE TINTED GLASS (OUTER) + 9 mm AIR SPACE + 8 mm THK. TEMPERED CLEAR GLASS (INNER)