

工程指示 / 要求簡箋(E.I.)

工程指示編號：EI / 0567 / 19

修改版次：-

工程編號：J - 837

工程名稱：觀塘裕民坊

工程項目：幕牆 加工注意事項

EXX x 085548

收件人：生統

發件人：Eric Liu

日期：14/05/2019

要求提供 / 確認 事項：

- | | | |
|------------------------------------|-------------------------------------|-------------------------------|
| <input type="checkbox"/> 初步鋁料 B.M. | <input type="checkbox"/> 加工拆圖，然後生產 | <input type="checkbox"/> 尺寸表 |
| <input type="checkbox"/> 正式鋁料 B.M. | <input type="checkbox"/> 技術上資料 / 指示 | <input type="checkbox"/> 報價 |
| <input type="checkbox"/> 配件 B.M. | <input type="checkbox"/> 樣辦或貨品說明書 | <input type="checkbox"/> 分判合約 |
| <input type="checkbox"/> 其他：_____ | | |

內容：

請查看附頁， 趟門企套芯位置修錯螺絲

(X 85548)

按加工圖，此位見光應修平頭螺絲

請加工時留意

謝謝！

請在 2019 / 05 / 17 前完成上列要求。

做開漏牙頭螺絲孔。

附：4頁

以上項目為：

- 原合約工程包 原合約工程加 / 減賬 新工程報價

原因：-

分發東莞各部門：

- () 生產技術總監 連附件 () 技術部 連附件 永林 () 生產部 連附件 () 機械設計部 連附件
 () 採購部 連附件 () 生產統籌部 連附件 梅
 () 質檢部 連附件 () 會計部 連附件 () 報關組 連附件 () 其他 楊榮輝 連附件

分發香港各部門：

- () 行政部 連附件 () 會計部 連附件 () 統籌部 連附件 () 工程部地盤科文 連附件 炳哥
 () 採購部 連附件 () QS 部 連附件 () 維修部 連附件 () 其他 _____ 連附件

傳遞編號：

1106
HK 1063 / 19

發件人簽署：

項目經理簽署：



美特鋁質有限公司
MIDI Aluminium Fabricator Ltd.

工程號 J-837 地盤 觀塘裕民坊

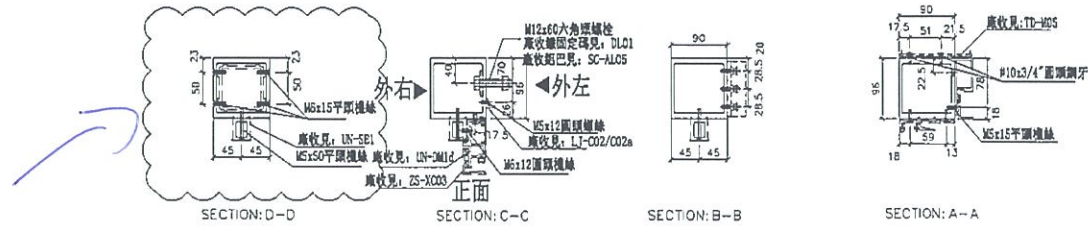
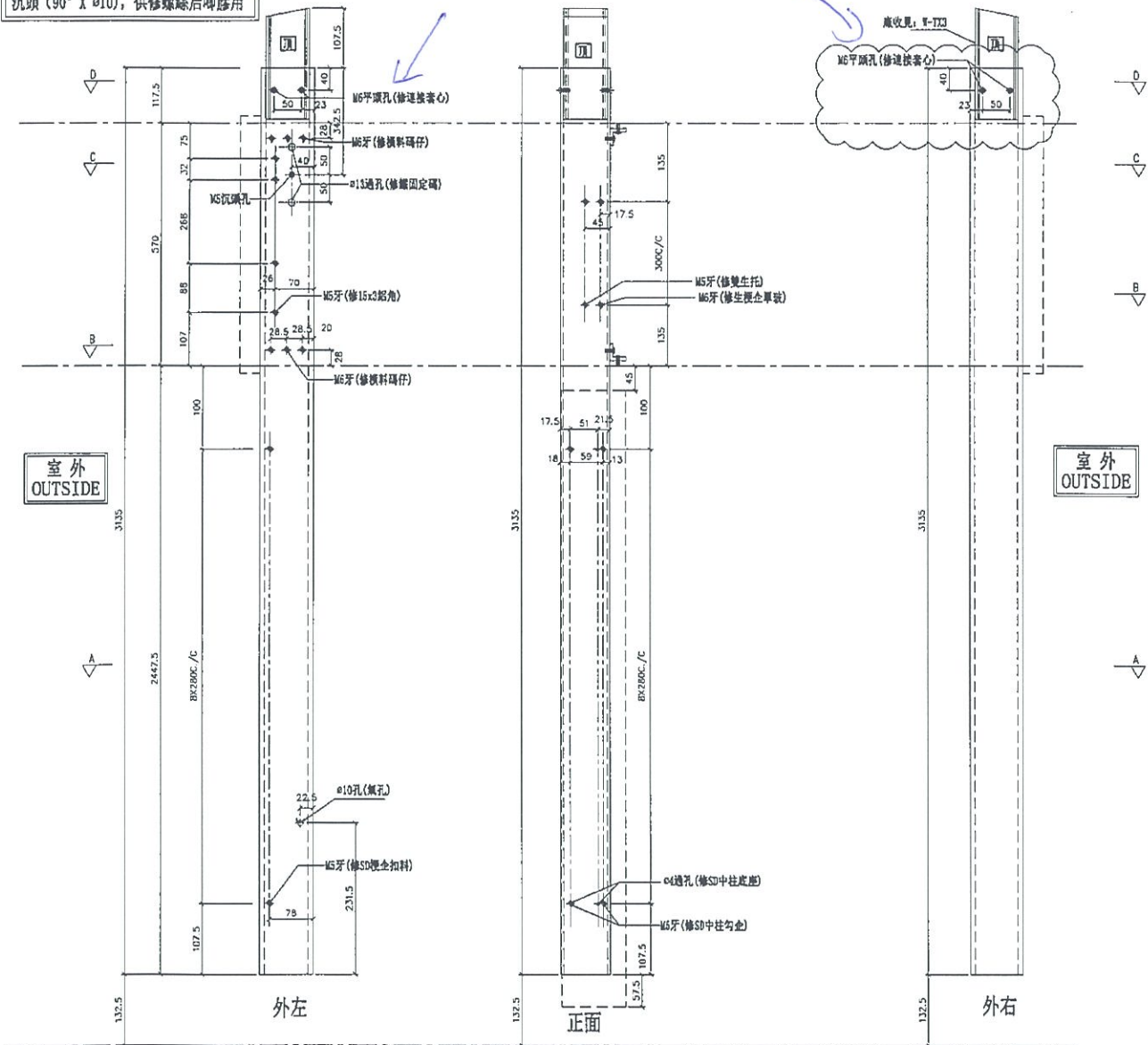
數量	位置	樓層
35	T2CW-H-1	10F~25F, 29F~52F
70	T2CW-G-2	10F~25F, 29F~52F
35	T2CW-E-2	10F~25F, 29F~52F
35	T2CW-E-1	10F~25F, 29F~52F
35	T2CW-C-1	10F~25F, 29F~52F
70	T2CW-A-1	10F~25F, 29F~52F

35	T2CW-N-1	10F~25F, 29F~52F
35	T2CW-M-2	10F~25F, 29F~52F
35	T2CW-M-1	10F~25F, 29F~52F
35	T2CW-L-2	10F~25F, 29F~52F
35	T2CW-K-1	10F~25F, 29F~52F
70	T2CW-J-1	10F~25F, 29F~52F

左SD生右SD梗

*請用A3紙打印

*注意:
螺絲鑽平頭孔事宜, 請留意M5及3/16"要
沉頭(90° X Ø10), 供修螺絲后膠膠用



名稱	SD中企(外凹)	制圖	邱紅	2018.12.21	修改	A
材料	X85548	復核	謝永林	2019.01.02	日期	2019.01.25
顏色	EC-DG-S332054 (3塗)	批准			圖號	SD-ML01

趙門企

J837

2019.5.9

修左心位置

1粒平頭 1粒圓頭



修繕圓環

(擋門鉤)

