



工程指示 / 要求簡箋(E.I.)

工程指示編號：EI / 0518 / 19

修改版次：A

工程編號：J - 837

工程名稱：觀塘裕民坊

工程項目：幕牆 大貨企橫(T3)(26,28/F)(不連層款)

收件人：生統/ 永林

發件人：Eric Liu

日期：23/05/2019

要求提供 / 確認 事項：

- | | | |
|------------------------------------|-------------------------------------|-------------------------------|
| <input type="checkbox"/> 初步鋁料 B.M. | <input type="checkbox"/> 加工拆圖，然後生產 | <input type="checkbox"/> 尺寸表 |
| <input type="checkbox"/> 正式鋁料 B.M. | <input type="checkbox"/> 技術上資料 / 指示 | <input type="checkbox"/> 報價 |
| <input type="checkbox"/> 配件 B.M. | <input type="checkbox"/> 樣辦或貨品說明書 | <input type="checkbox"/> 分判合約 |
| <input type="checkbox"/> 其他：_____ | | |

內容：

請按加工圖生產幕牆鋁料送到地盤安裝(T3)(26-28/F)(斷層款)

A版：提供加工圖，修改 M4A 款企料連加力通組裝方法

1) 分座包裝出貨

2) 由隔火層後(28/F)開始，趟門框要跟企橫出貨

3) 後做位可生產，但暫不出貨(跟 EI0087)

謝謝！

請在 2019/ 6/ 3 前完成上列要求。

附： 2 頁圖登，12 頁加工圖

以上項目為：

- 原合約工程包 原合約工程加 / 減賬 新工程報價

原因：-

分發東莞各部門：

- () 生產技術總監 連附件 () 技術部 連附件 *可拆* () 生產部 連附件 () 機械設計部 連附件
 () 採購部 連附件 () 生產統籌部 連附件 *拆*
 () 質檢部 連附件 () 會計部 連附件 () 報關組 連附件 () 其他 楊榮輝 連附件

分發其他分判：
() 王禮秋 連附件

分發香港各部門：

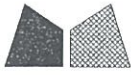
- () 行政部 連附件 () 會計部 連附件 () 統籌部 連附件 () 工程部地盤科文 連附件 *大阿司*
 () 採購部 連附件 () QS 部 連附件 () 維修部 連附件 () 其他 _____ 連附件

傳遞編號：

發件人簽署：
Z

HK 1195 /19

項目經理簽署：
fg A



美特鋁質 有限公司
MIDI Aluminium Fabricator Ltd.

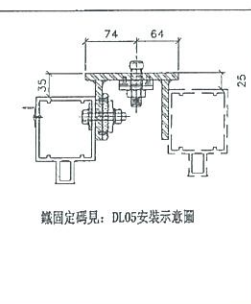
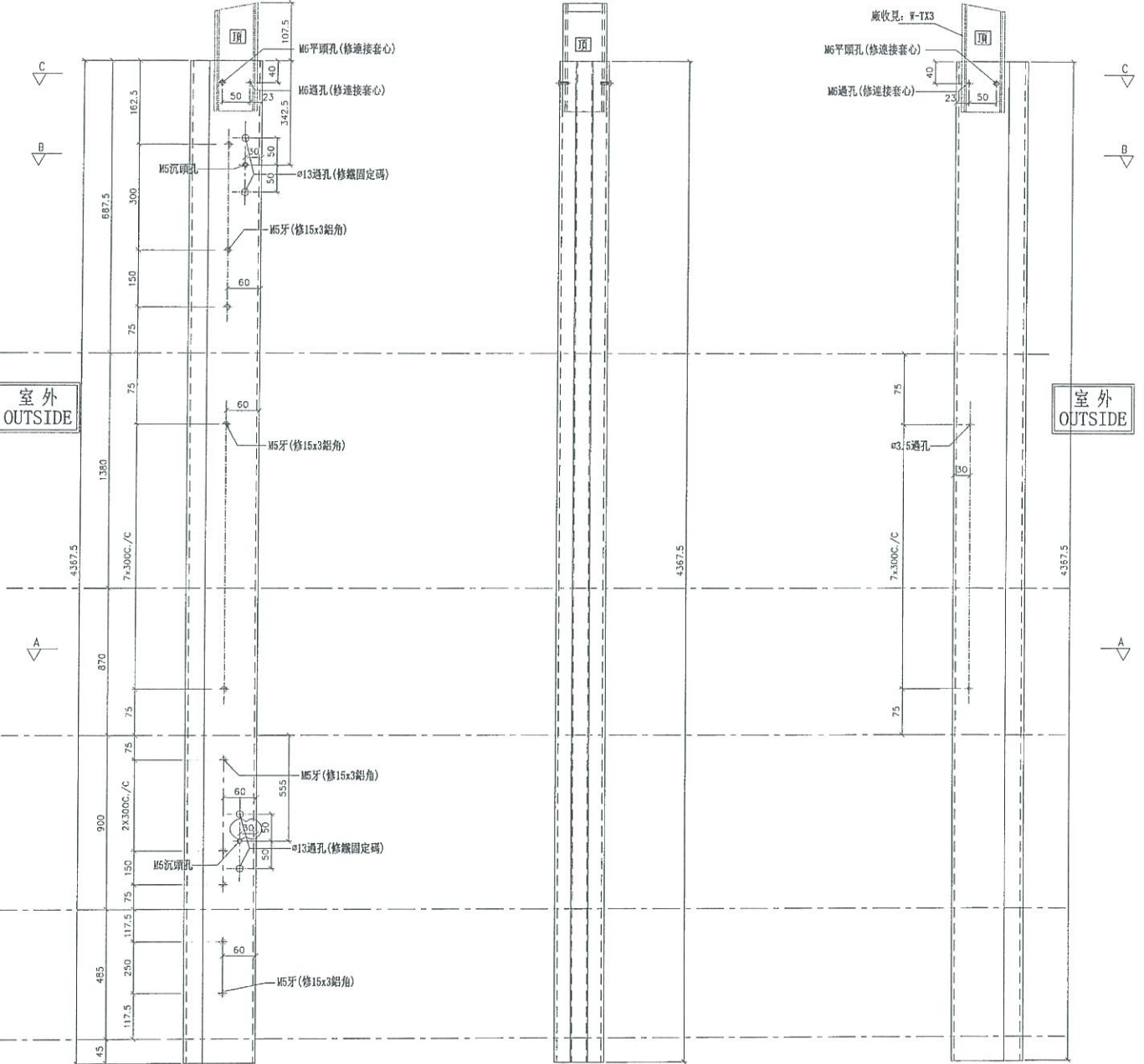
數量	位置	樓層
1	T3CW-B-2	28F

工程號 J-837 地盤 觀塘裕民坊

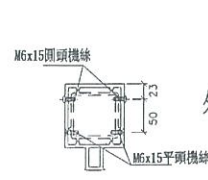
(左邊) 雙主企位

*請用A3紙打印

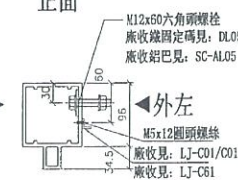
*注意:
螺絲鑽平頭孔事宜, 請留意M5及3/16"要
沉頭 (90° X ϕ 10), 供修螺絲后唧膠用



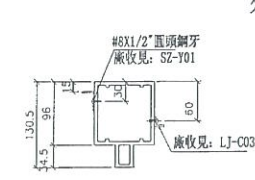
環固定碼見: DL05安裝示意圖



SECTION: C-C

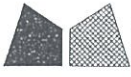


SECTION: B-B



SECTION: A-A

名稱	雙生企1	制圖	WX	2019.04.10	修改	A	
材料	X85550	復核	HH	2019.04.16	日期	2019.05.16	
顏色	EC-DG-S332054 (3塗)	批准			圖號	G-MS809	



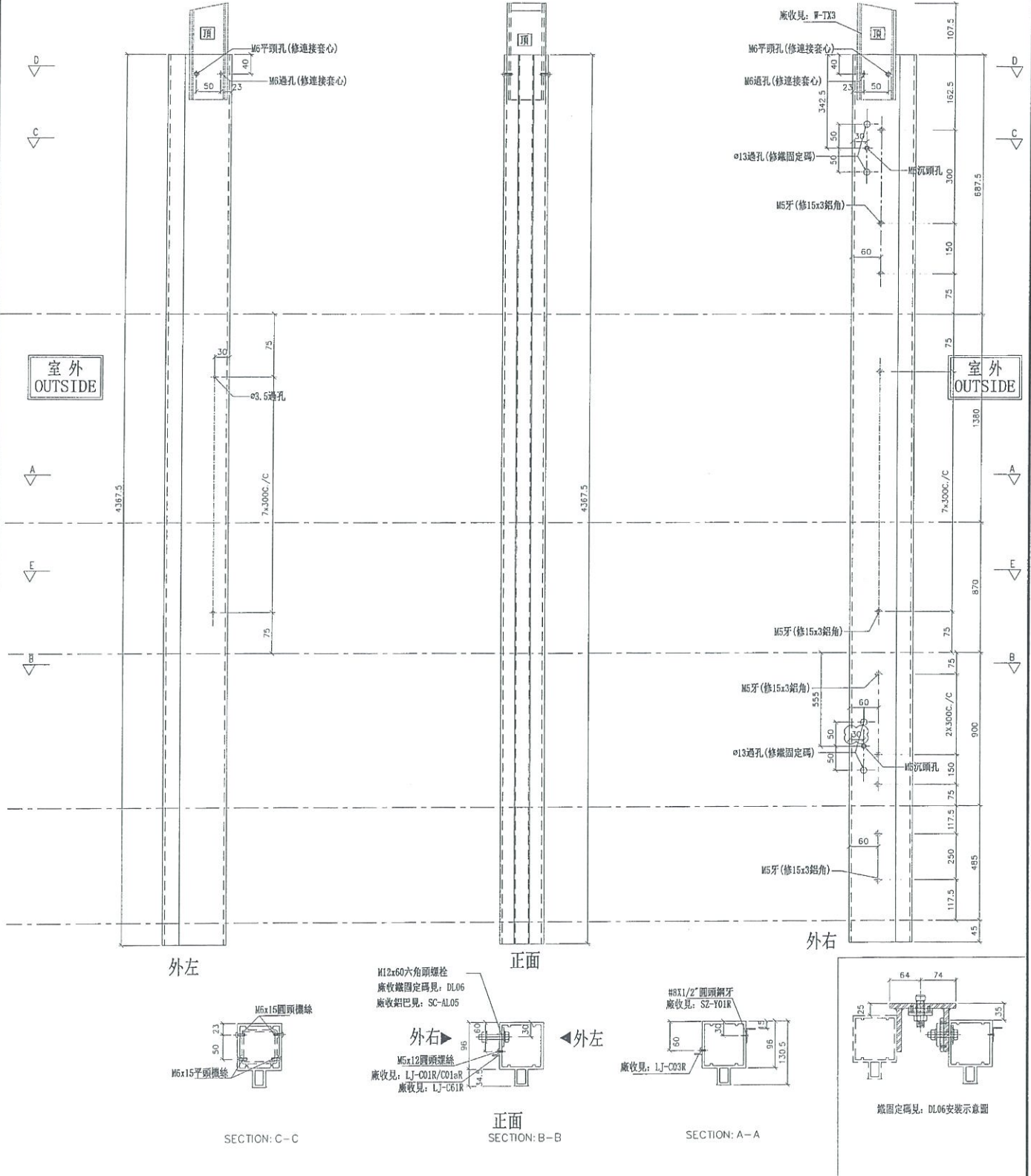
美特鋁質 有限公司
MIDI Aluminium Fabricator Ltd.

數量	位置	樓層
1	T3CW-A-1	28F
1	T3CW-E-1	28F

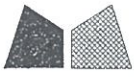
工程號 J-837 地盤 觀塘裕民坊

*注意:
螺絲鑽平頭孔事宜, 請留意M5及3/16"要
沉頭 (90° X $\phi 10$), 供修螺絲后膠用

(右邊) 雙主企位 *請用A3紙打印



名稱	雙生企1	制圖	WX	2019.04.10	修改	A
材料	X85550	復核	HH	2019.04.16	日期	2019.05.16
顏色	EC-DG-S332054 (3塗)	批准			圖號	G-MS809R

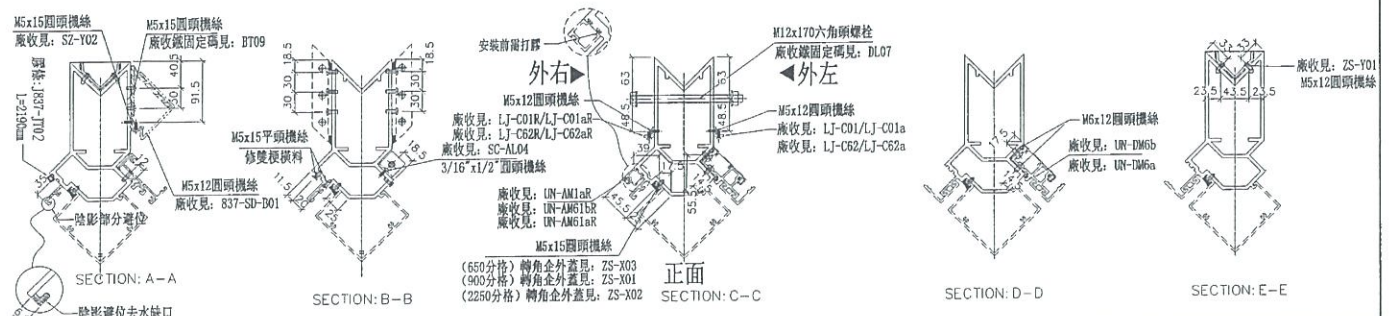
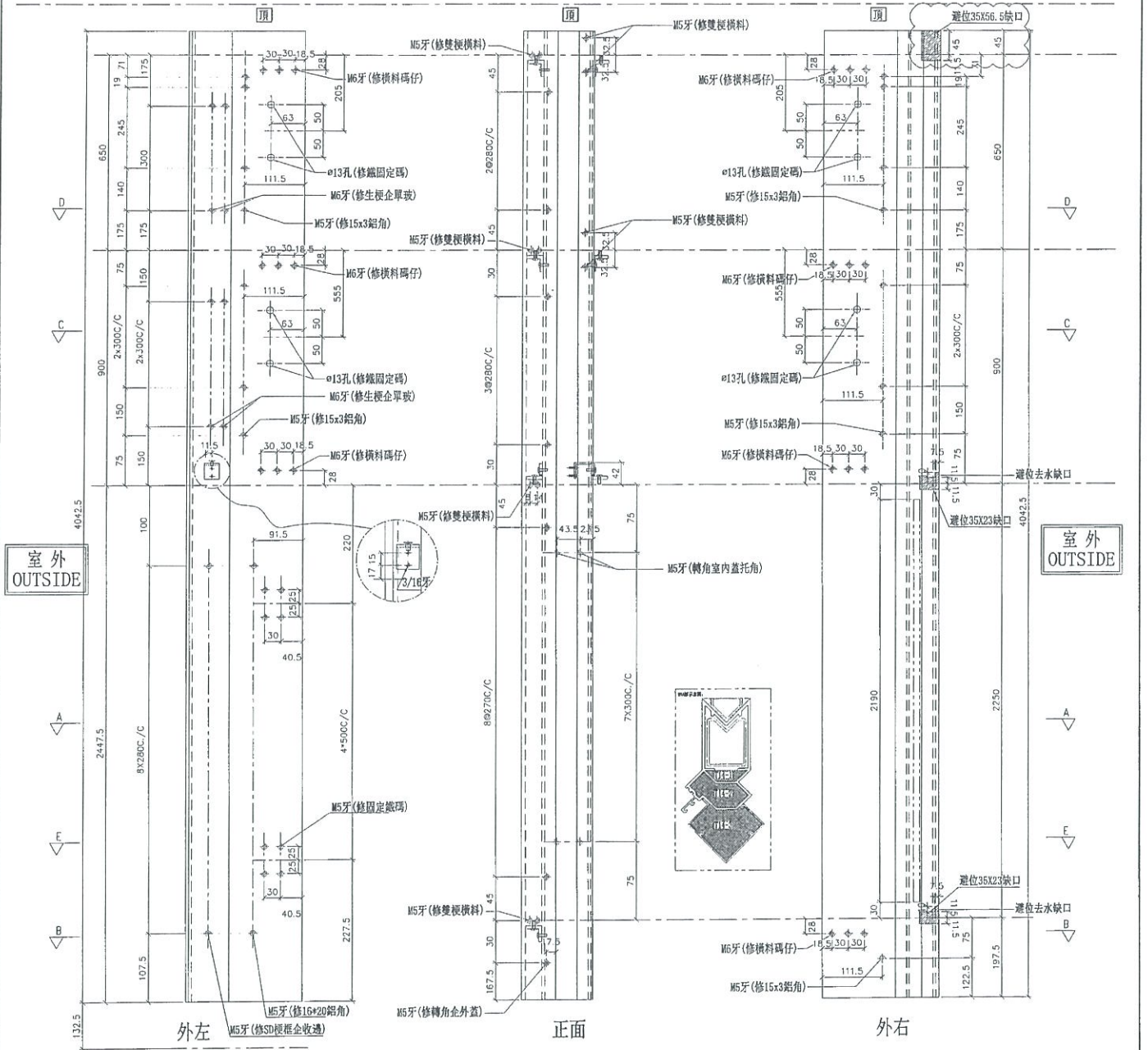


美特鋁質有限公司
MIDI Aluminium Fabricator Ltd.

數量	位置	樓層
1	T3CW-H-2	26F

工程號 J-837 地盤 觀塘裕民坊

左轉角梗窗右轉角SD梗 *請用A3紙打印



名稱	轉角企	制圖	陳俊賢	2018.12.11	修改	A
材料	X85549	復核	謝永林	2019.03.20	日期	2019.05.20
顏色	EC-DG-S332054 (3塗)	批准			圖號	SD-MR601Z



美特鋁質 有限公司
MIDI Aluminium Fabricator Ltd.

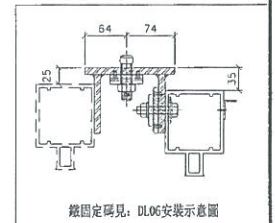
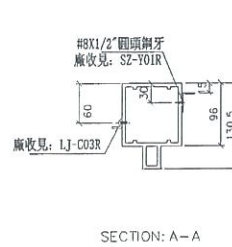
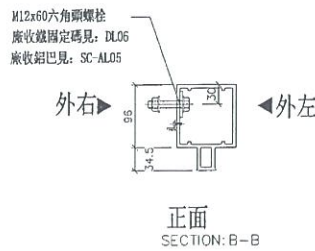
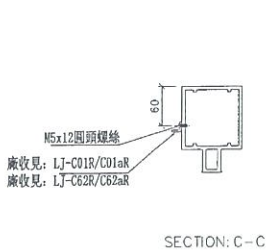
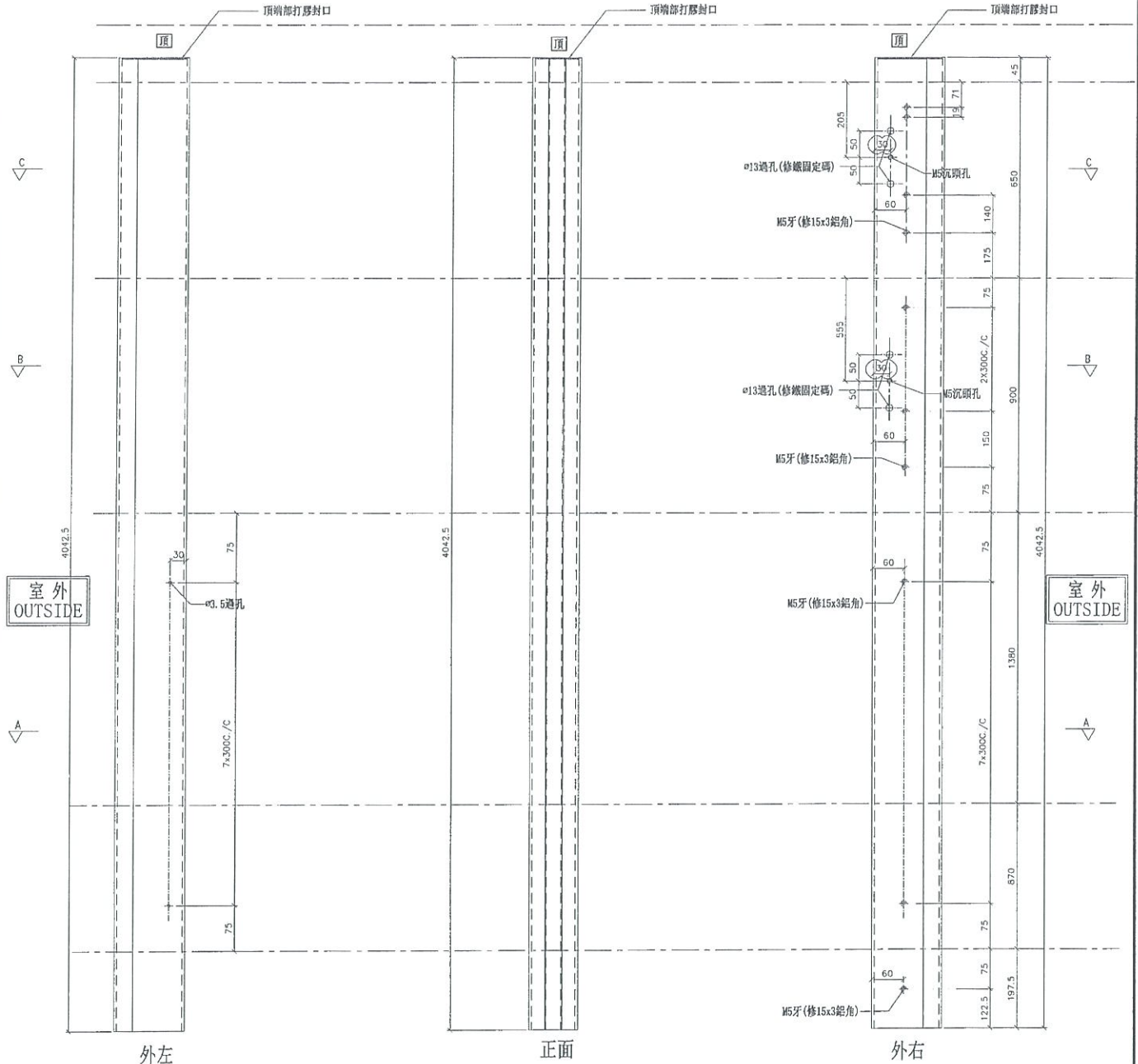
數量	位置	樓層
1	T3CW-A-1	26F
1	T3CW-E-1	26F

工程號 J-837 地盤 觀塘裕民坊

(右邊) 雙主企位

*請用A3紙打印

*注意:
螺絲鑽平頭孔事宜, 請留意M5及3/16"要
沉頭 (90° X $\phi 10$), 供修螺絲后啣膠用



名稱	雙生企1	制圖	WX	2019.04.10	修改	A
材料	X85550	復核	HH	2019.04.16	日期	2019.05.16
顏色	EC-DG-S332054 (3塗)	批准			圖號	G-MS609R



美特鋁質 有限公司
MIDI Aluminium Fabricator Ltd.

工程號 J-837 地盤 觀塘裕民坊

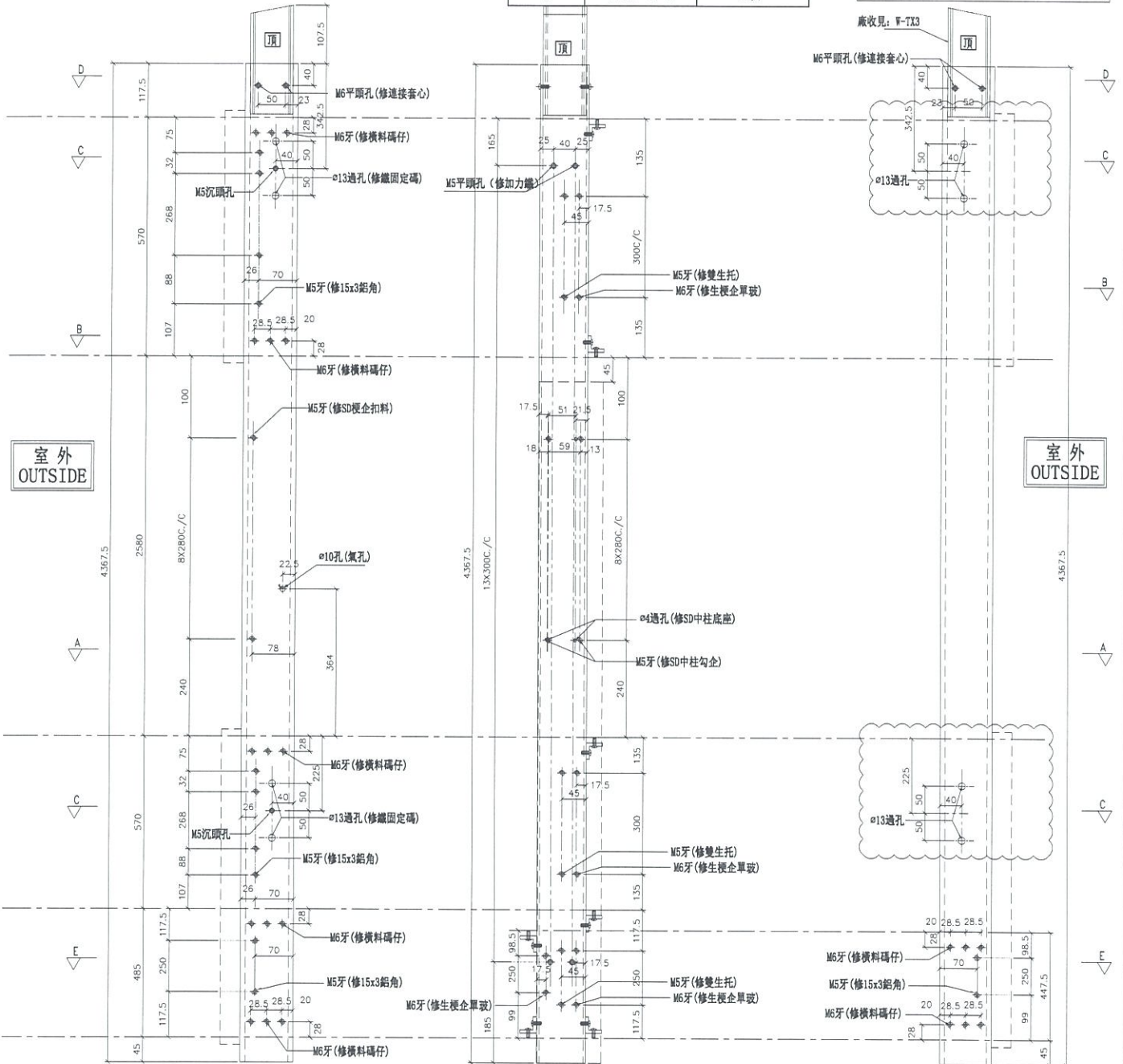
左SD生右SD梗

*請用A3紙打印

數量	位置	樓層
2	T3CW-A-1	28F
1	T3CW C 1	28F
1	T3CW C 2	28F
1	T3CW D 1	28F
1	T3CW E 1	28F
1	T3CW-G-1	28F
1	T3CW-L-1	28F
1	T3CW-L-2	28F

依據EI0603修改

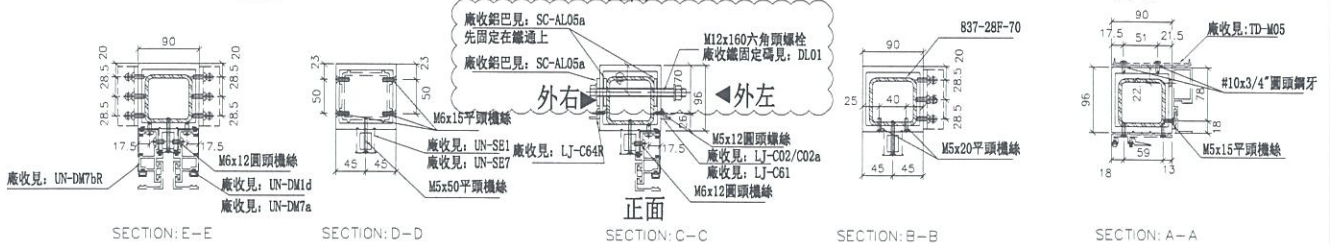
*注意:
螺絲鑽平頭孔事宜, 請留意M5及3/16"要
沉頭 (90° X $\phi 10$), 供修螺絲后唧膠用



外左

正面

外右



名稱	SD中企 (外凹)	制圖	WX	2019.04.10	修改	A
材料	X85548	復核	HH	2019.04.16	日期	2019.05.22
顏色	EC-DG-S332054 (3塗)	批准			圖號	SD-ML801



美特鋁質有限公司
MIDI Aluminium Fabricator Ltd.

工程號 J-837 地盤 觀塘裕民坊

數量	位置	樓層
2	T3CW-B-2	28F
1	T3CW-D-1	28F
1	T3CW-F-1	28F
1	T3CW G 1	28F
1	T3CW H-1	28F

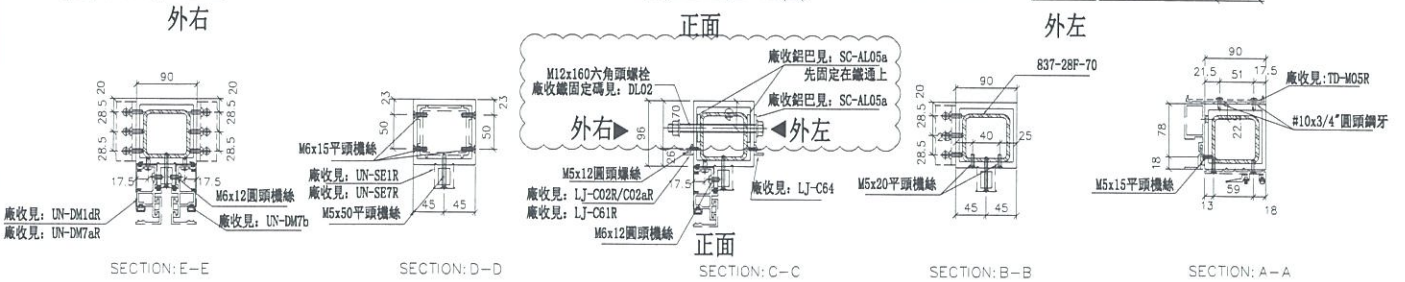
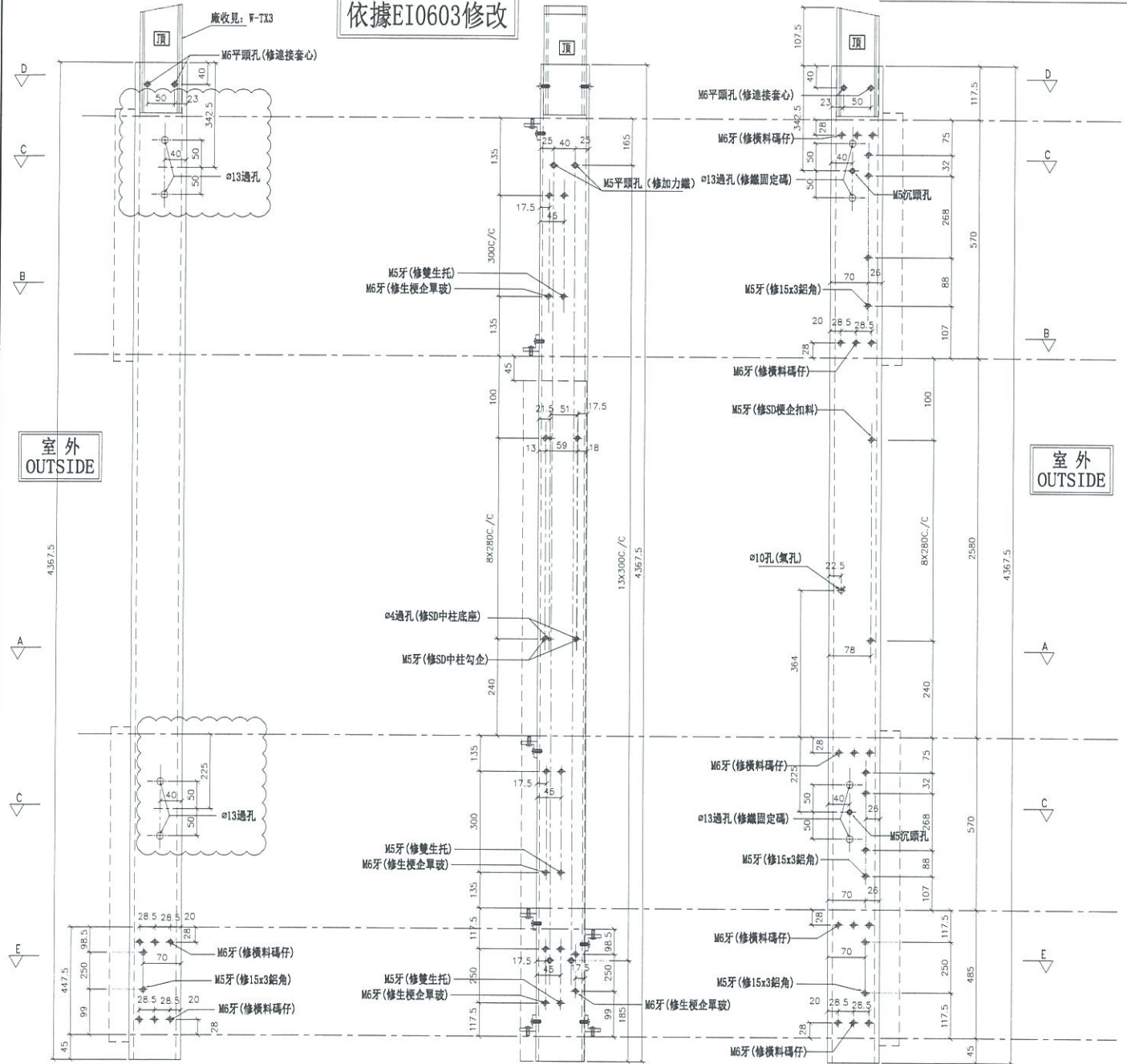
1	T3CW-H-2	28F
1	T3CW-J-1	28F
1	T3CW-J-2	28F
1	T3CW-K-1	28F
1	T3CW K 2	28F
1	T3CW M 2	28F

左SD梗右SD生

*請用A3紙打印

*注意:
螺絲鑽平頭孔事宜, 請留意M5及3/16"要
沉頭(90° X $\phi 10$), 供修螺絲后啣膠用

依據EI0603修改



名稱	SD中企(外凹)	制圖	WX	2019.04.10	修改	A
材料	X85548	復核	HH	2019.04.16	日期	2019.05.22
顏色	EC-DG-S332054(3塗)	批准			圖號	SD-MR802



美特鋁質 有限公司
MIDI Aluminium Fabricator Ltd.

工程號

J-837

地盤

觀塘裕民坊

物料編號

數量

使用位置

SC-AL05a

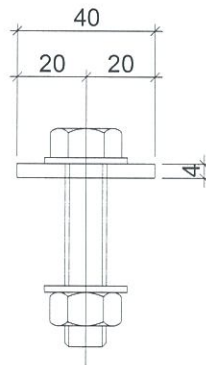
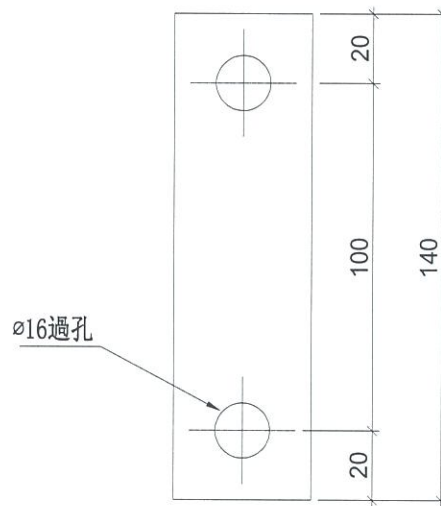
150

收鐵固定碼企料用

工廠用

新增

依據EI0603修改



名稱	鋁巴加工圖	制圖	WX	2019.05.22	修改			
材料	40*4鋁巴	復核	HH	2019.05.22	日期			
顏色	MILL	批准			圖號	SC-AL05a		