



工程指示 / 要求簡箋(E.I.)

工程指示編號：EI / 0511 / 19

修改版次：E

工程編號：J - 837

工程名稱：觀塘裕民坊

工程項目：幕牆 室外企身收口鋁板(大貨 T1-T5)(10-53F)

收件人：生統/ 永林

發件人：Eric Liu

日期：18/10/2019

以此為準
2019-10-18

要求提供 / 確認 事項：

- | | | |
|------------------------------------|-------------------------------------|-------------------------------|
| <input type="checkbox"/> 初步鋁料 B.M. | <input type="checkbox"/> 加工拆圖，然後生產 | <input type="checkbox"/> 尺寸表 |
| <input type="checkbox"/> 正式鋁料 B.M. | <input type="checkbox"/> 技術上資料 / 指示 | <input type="checkbox"/> 報價 |
| <input type="checkbox"/> 配件 B.M. | <input type="checkbox"/> 樣辦或貨品說明書 | <input type="checkbox"/> 分判合約 |
| <input type="checkbox"/> 其他：_____ | | |

內容：

請按加工圖生產企身收口鋁板，送地盤安裝

E 版請留意: 1)按大圖及 BD 批圖修改，室外收口摺位全是直角

已問廠，此批修改料已做第一批(4層,已出貨)及第2批開料(420件)，此批需重做

2) 修企料位改用 M5.5 平頭自鑽，請覆核配件 BM

3) 此批改款優先生產一批出貨，趕 25/10 到一批

附上加工圖作參考用，請留意不要重覆生產，出貨數量及排期按地盤安排

謝謝！

4) 開度改細 10mm, 膠付石欠公差用

請在 2019/ 11 / 01 前完成上列要求。

附：6 頁圖登，8 頁加工圖

以上項目為：

- 原合約工程包 原合約工程加 / 減賬 新工程報價

原因：-

分發東莞各部門：

- () 生產技術總監 連附件 () 技術部 連附件 *王禮秋* () 生產部 連附件 () 機械設計部 連附件
 () 採購部 連附件 () 生產統籌部 連附件 *楊榮輝*
 () 質檢部 連附件 () 會計部 連附件 () 報關組 連附件 () 其他 楊榮輝 連附件

分發其他分判：
() 王禮秋 連附件

分發香港各部門：

- () 行政部 連附件 () 會計部 連附件 () 統籌部 連附件 () 工程部地盤科文 連附件 *何*
 () 採購部 連附件 () QS 部 連附件 () 維修部 連附件 () 其他 _____ 連附件

傳遞編號：

HK 2170 /19

發件人簽署：
Eric Liu

項目經理簽署：
王禮秋

圖則登記表
DRAWING REGISTER

圖則編號 Drg. No.		圖則名稱 Drawing Title		年 月 日	接收日期 Receiving Date (適用於客戶圖則)																
工程名稱 Project Title: 觀塘裕民坊		幕牆大貨室內外收口鋁板拆圖			年 月 日																
工程編號 Project No: J-837		分發予 Distributed To																			
				年 月 日	19	19	19	19	19												
					4	4	5	7	10												
				年 月 日	24	30	25	25	17												
				年 月 日	修訂編號 Revision No.																
APB-H01	室外收口件-拆圖	1	-	-	-	-	-	-													
APB-H01a	室外收口件-拆圖	2	-	-	-	-	-	-													
APB-H01R	室外收口件-拆圖	3	-	-	-	-	-	-													
APB-H01aR	室外收口件-拆圖	4	-	-	-	-	-	-													
APB-H02	室外收口件-拆圖	5	-	-	-	-	-	A													
APB-H02a	室外收口件-拆圖	6	-	-	-	-	-	A													
APB-H02R	室外收口件-拆圖	7	-	-	-	-	-	A													
APB-H02aR	室外收口件-拆圖	8	-	-	-	-	-	A													
APB-H03	室外收口件-拆圖	9	-	-	-	-	-	-													
APB-H03a	室外收口件-拆圖	10	-	-	-	-	-	-													
APB-H03R	室外收口件-拆圖	11	-	-	-	-	-	-													
APB-H03aR	室外收口件-拆圖	12	-	-	-	-	-	-													
APB-H04	室外收口件-拆圖	13	-	-	-	-	-	-													
APB-H04a	室外收口件-拆圖	14	-	-	-	-	-	-													
APB-H04R	室外收口件-拆圖	15	-	-	-	-	-	-													
APB-H04aR	室外收口件-拆圖	16	-	-	-	-	-	-													
APB-H05	室外收口件-拆圖	17	-	-	-	-	-	-													
APB-H05a	室外收口件-拆圖	18	-	-	-	-	-	-													
APB-H06	室外收口件-拆圖	19	-	-	-	-	-	-													
APB-H06a	室外收口件-拆圖	20	-	-	-	-	-	-													
APB-H06R	室外收口件-拆圖	21	-	-	-	-	-	-													
APB-H06aR	室外收口件-拆圖	22	-	-	-	-	-	-													
APB-H07	室外收口件-拆圖	23	-	-	-	-	-	-													

圖則登記表
DRAWING REGISTER

圖則編號 Drg. No.		圖則名稱 Drawing Title		年 月 日	接收日期 Receiving Date (適用於客戶圖則)															
工程名稱 Project Title: 觀塘裕民坊		幕牆大貨室內外收口鋁板拆圖			年	接收日期 Receiving Date (適用於客戶圖則)														
工程編號 Project No: J-837				月		接收日期 Receiving Date (適用於客戶圖則)														
分發予 Distributed To		日	接收日期 Receiving Date (適用於客戶圖則)																	
			年	接收日期 Receiving Date (適用於客戶圖則)																
		月		接收日期 Receiving Date (適用於客戶圖則)																
			日	接收日期 Receiving Date (適用於客戶圖則)																
		修訂編號 Revision No.																		
APB-H07R	室外收口件-拆圖	24	-	-	-	-	-													
APB-H08	室外收口件-拆圖	25	-	-	-	-	-													
APB-H08R	室外收口件-拆圖	26	-	-	-	-	-													
APB-H09	室外收口件-拆圖	27	-	-	-	-	-													
APB-H09a	室外收口件-拆圖	28	-	-	-	-	-													
APB-H09R	室外收口件-拆圖	29	-	-	-	-	-													
APB-H09aR	室外收口件-拆圖	30	-	-	-	-	-													
APB-H10R	室外收口件-拆圖	31	-	-	B	-	-													
APB-H10aR	室外收口件-拆圖	32	-	-	B	-	-													
APB-H11R	室外收口件-拆圖	33	-	-	B	-	-													
APB-H11aR	室外收口件-拆圖	34	-	-	B	-	-													
APB-H12R	室外收口件-拆圖	35	-	-	-	-	-													
APB-H12aR	室外收口件-拆圖	36	-	-	-	-	-													
APB-H13R	室外收口件-拆圖	37	-	-	-	-	-													
APB-H13aR	室外收口件-拆圖	38	-	-	-	-	-													
APB-H14	室外收口件-拆圖	39	-	-	-	-	-													
APB-H14R	室外收口件-拆圖	40	-	-	-	-	-													
APB-H19	室外收口件-拆圖	41	-	-	-	-	-													
APB-H19R	室外收口件-拆圖	42	-	-	-	-	-													
APB-H20	室外收口件-拆圖	43	-	A	B	-	-													
APB-H20a	室外收口件-拆圖	44	-	A	B	-	-													
APB-H20R	室外收口件-拆圖	45	-	A	B	-	-													
APB-H20aR	室外收口件-拆圖	46	-	A	B	-	-													

圖則登記表
DRAWING REGISTER

工程名稱 Project Title: 觀塘裕民坊 幕牆大貨室內外收口鋁板拆圖		年	接收日期 Receiving Date (適用於客戶圖則)												
工程編號 Project No: J-837			月												
分發予 Distributed To				日											
		年	月		日	19	19	19	19	19					
				4		4	5	7	10						
				24		30	25	25	17						
圖則編號 Drg. No.	圖則名稱 Drawing Title	70	修訂編號 Revision No.												
APB-H01cR	室外收口件-拆圖		-	-	-	-	-								
APB-H02c	室外收口件-拆圖	-	-	-	-	A									
APB-H02cR	室外收口件-拆圖	-	-	-	-	A									
APB-H03c	室外收口件-拆圖	-	-	-	-	-									
APB-H03cR	室外收口件-拆圖	-	-	-	-	-									
APB-H04c	室外收口件-拆圖	-	-	-	-	-									
APB-H04cR	室外收口件-拆圖	-	-	-	-	-									
APB-H05c	室外收口件-拆圖	-	-	-	-	-									
APB-H06c	室外收口件-拆圖	-	-	-	-	-									
APB-H06cR	室外收口件-拆圖	-	-	-	-	-									
APB-H10cR	室外收口件-拆圖	-	-	B	-	-									
APB-H11cR	室外收口件-拆圖	-	-	B	-	-									
APB-H12cR	室外收口件-拆圖	-	-	-	-	-									
APB-H13cR	室外收口件-拆圖	-	-	-	-	-									
APB-H20c	室外收口件-拆圖	-	A	B	-	-									
APB-H20cR	室外收口件-拆圖	-	A	B	-	-									
J837-CW-2101	位置圖	-	-	-	-	-									
J837-CW-2102	位置圖	-	-	B	-	-									
J837-CW-2103	位置圖	-	A	B	-	-									
J837-CW-2104	位置圖	-	-	-	-	-									
J837-CW-2105	位置圖	-	A	B	-	-									
J837-CW-2106	位置圖	-	A	B	-	-									
J837-CW-2107	位置圖	-	-	-	-	-									
J837-CW-2108	位置圖	-	A	B	-	-									
J837-CW-2109	位置圖	-	-	-	-	-									

圖則登記表
DRAWING REGISTER

工程名稱 Project Title: 觀塘裕民坊 幕牆大貨室內外收口鋁板拆圖		年 月 日	接收日期 Receiving Date (適用於客戶圖則)										
工程編號 Project No: J-837													
分發予 Distributed To													
		年 月 日	19	19	19	19	19						
			4	4	5	7	10						
		年 月 日	24	30	25	25	17						
圖則編號 Drg. No.	圖則名稱 Drawing Title		修訂編號 Revision No.										
J837-CW-2110	位置圖	95	-	A	B	-	-						
J837-CW-2111	位置圖	96	-	A	B	-	-						
J837-CW-2112	位置圖	97	-	A	B	-	-						
J837-CW-2113	位置圖	98	-	-	-	-	-						
J837-CW-2201	位置圖	99	-	-	-	-	-						
J837-CW-2202	位置圖	100	-	A	B	-	-						
J837-CW-2203	位置圖	101	-	A	B	-	-						
J837-CW-2204	位置圖	102	-	A	B	-	-						
J837-CW-2205	位置圖	103	-	-	-	-	-						
J837-CW-2206	位置圖	104	-	-	-	-	-						
J837-CW-2207	位置圖	105	-	-	-	-	-						
J837-CW-2208	位置圖	106	-	-	-	-	-						
J837-CW-2209	位置圖	107	-	A	B	-	-						
J837-CW-2210	位置圖	108	-	-	-	-	-						
J837-CW-2211	位置圖	109	-	A	B	-	-						
J837-CW-2212	位置圖	110	-	A	B	-	-						
J837-CW-2213	位置圖	111	-	-	-	-	-						
J837-CW-2301	位置圖	112	-	-	-	-	-						
J837-CW-2302	位置圖	113	-	-	-	-	-						
J837-CW-2303	位置圖	114	-	A	B	-	-						
J837-CW-2304	位置圖	115	-	A	B	-	-						
J837-CW-2305	位置圖	116	-	A	B	-	-						
J837-CW-2306	位置圖	117	-	A	B	-	-						
J837-CW-2307	位置圖	118	-	A	B	-	-						
J837-CW-2308	位置圖	119	-	-	-	-	-						
J837-CW-2309	位置圖	120	-	-	-	-	-						
J837-CW-2310	位置圖	121	-	-	-	-	-						
J837-CW-2311	位置圖	122	-	-	-	-	-						
J837-CW-2312	位置圖	123	-	-	-	-	-						

圖則登記表
DRAWING REGISTER

工程名稱 Project Title: 觀塘裕民坊 幕牆大貨室內外收口鋁板拆圖		年 月 日	接收日期 Receiving Date (適用於客戶圖則)												
工程編號 Project No: J-837															
分發予 Distributed To															
圖則編號 Drg. No.		圖則名稱 Drawing Title		年 月 日	19	19	19	19	19						
					4	4	5	7	10						
				24	30	25	25	17							
				修訂編號 Revision No.											
J837-CW-2501	位置圖	124	-	-	-	-	-	-							
J837-CW-2502	位置圖	125	-	-	-	-	-	-							
J837-CW-2503	位置圖	126	-	-	-	-	-	-							
J837-CW-2504	位置圖	127	-	-	-	-	-	-							
J837-CW-2505	位置圖	128	-	-	-	-	-	-							
J837-CW-2506	位置圖	129	-	-	-	-	-	-							
J837-CW-2507	位置圖	130	-	-	-	-	-	-							
J837-CW-2508	位置圖	131	-	-	-	-	-	-							
J837-CW-2509	位置圖	132	-	A	B	-	-	-							
J837-CW-2510	位置圖	133	-	A	B	-	-	-							
J837-CW-2511	位置圖	134	-	A	B	-	-	-							
J837-CW-2512	位置圖	135	-	-	-	-	-	-							
APB-H21R	室外收口件-拆圖	136			新增	C	-	-							
APB-H21aR	室外收口件-拆圖	137			新增	C	-	-							
APB-H22R	室外收口件-拆圖	138			暫停	-	-	-							
APB-H22aR	室外收口件-拆圖	139			暫停	-	-	-							
APB-H21bR	室外收口件-拆圖	140			新增	C	-	-							
APB-H22bR	室外收口件-拆圖	141			暫停	-	-	-							
APB-H21cR	室外收口件-拆圖	142			新增	C	-	-							
APB-H22cR	室外收口件-拆圖	143			暫停	-	-	-							

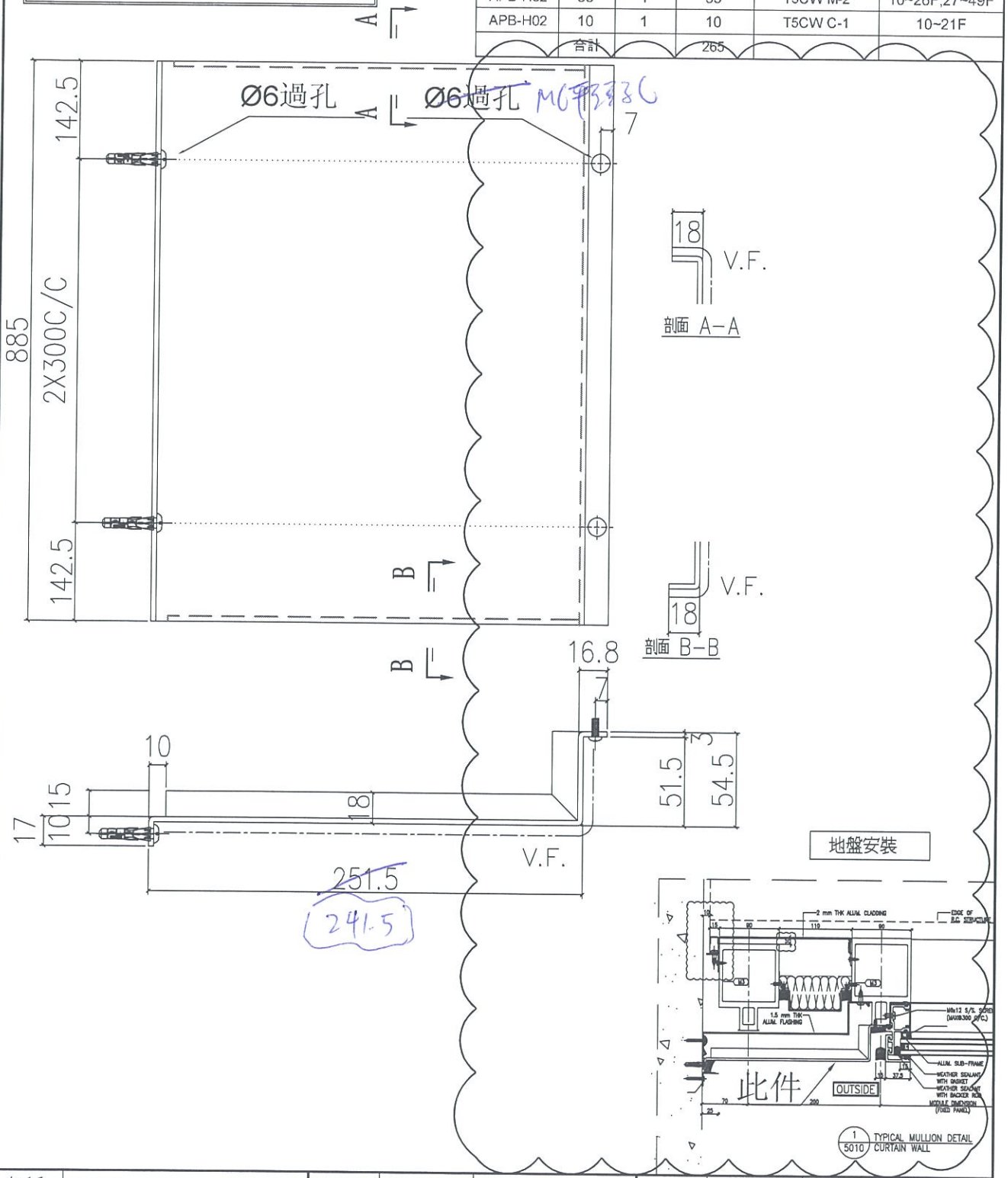


美特鋁質 有限公司
MIDI Aluminium Fabricator Ltd.

工程號 J-837 地盤 觀塘裕民坊

依據EI/0282 G版修改

物料編號	總層	每層	總數量	使用位置	樓層
APB-H02	35	1	35	T1CW D-1	10~26F,27~49F
APB-H02	35	1	35	T1CW C-1	10~26F,27~49F
APB-H02	35	1	35	T1CW H-2	10~26F,27~49F
APB-H02	39	1	39	T2CWC-2	10~26F,27~53F
APB-H02	39	1	39	T2CWB-2	10~26F,27~53F
APB-H02	37	1	37	T3CW B-2	10~26F,27~51F
APB-H02	35	1	35	T5CW M-2	10~26F,27~49F
APB-H02	10	1	10	T5CW C-1	10~21F
合計			265		



名稱	室外收口件拆圖	制圖	鞠章芳	2019.4.15	修改	A	
材料	3mm鋁板	復核	謝永林	2019.4.20	日期	2019.10.17	
顏色	UCT803649 FXL-3	批准			圖號	APB-H02	

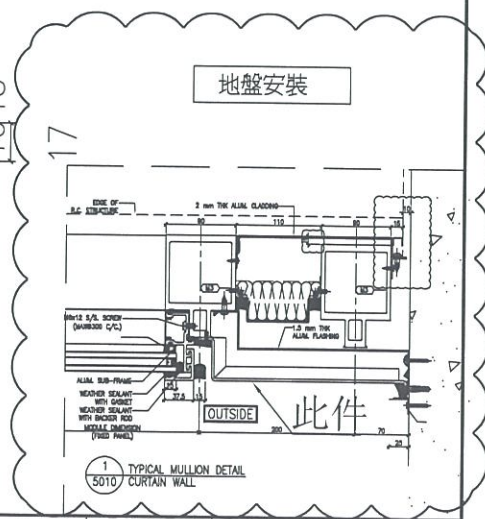
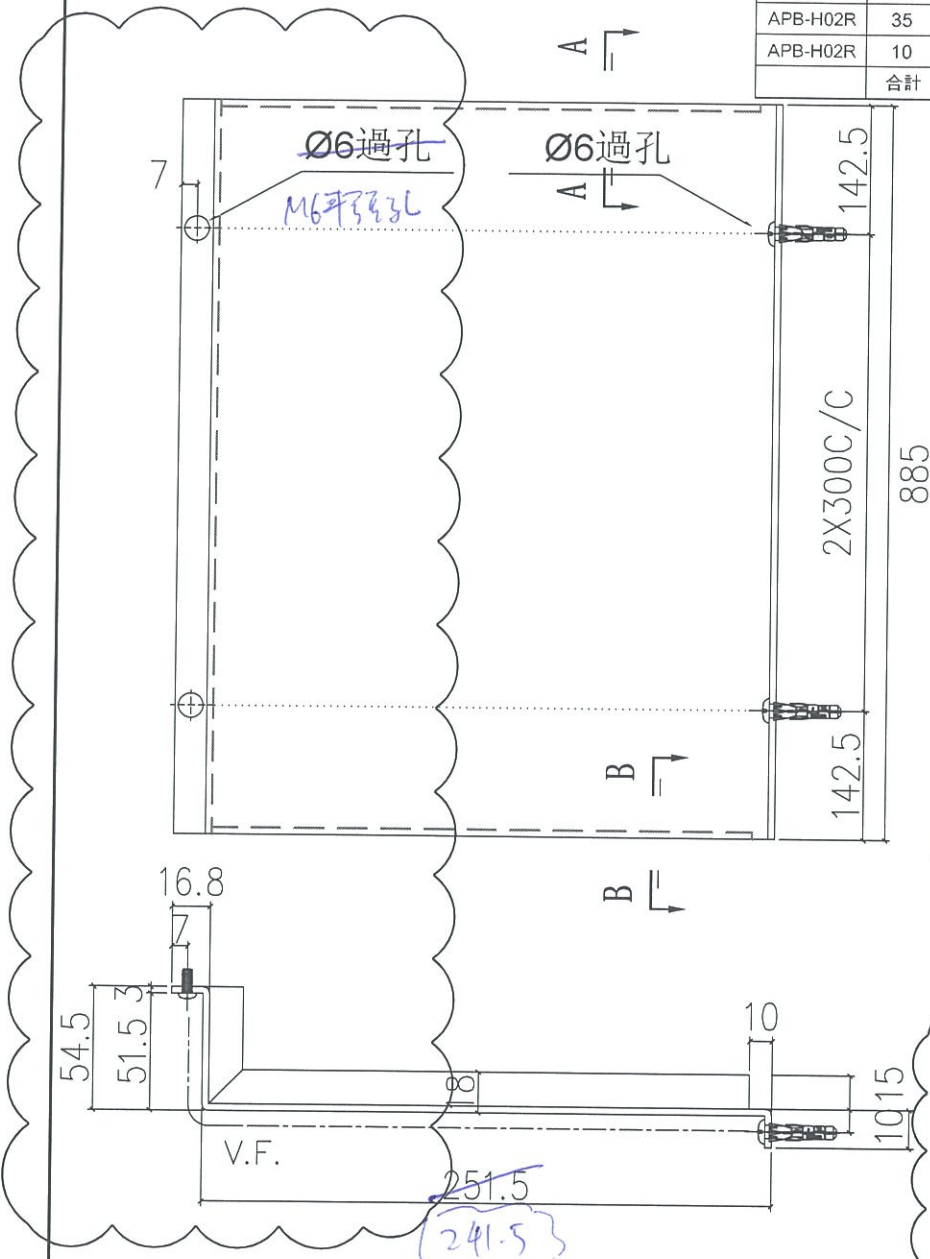


美特鋁質 有限公司
MIDI Aluminium Fabricator Ltd.

工程號 J-837 地盤 觀塘裕民坊

依據EI/0282 G版修改

物料編號	總層	每層	總數量	使用位置	樓層
APB-H02R	35	1	35	T1CW G-1	10~26F,27~49F
APB-H02R	39	1	39	T2CWC-2	10~26F,27~53F
APB-H02R	39	1	39	T2CWA-1	10~26F,27~53F
APB-H02R	39	1	39	T2CWM-2	10~26F,27~53F
APB-H02R	37	1	37	T3CW E-1	10~26F,27~51F
APB-H02R	37	1	37	T3CW A-1	10~26F,27~51F
APB-H02R	35	1	35	T5CW N-1	10~26F,27~49F
APB-H02R	35	1	35	T5CW L-1	10~26F,27~49F
APB-H02R	35	1	35	T5CW H-2	10~26F,27~49F
APB-H02R	10	1	10	T5CW C-1	10~21F
合計			341		



名稱	室外收口件拆圖	制圖	鞠章芳	2019.4.15	修改	A	
材料	3mm 鋁	復核	謝永林	2019.4.20	日期	2019.10.17	
顏色	UCT803649 FXL-3	批准			圖號	APB-H02R	

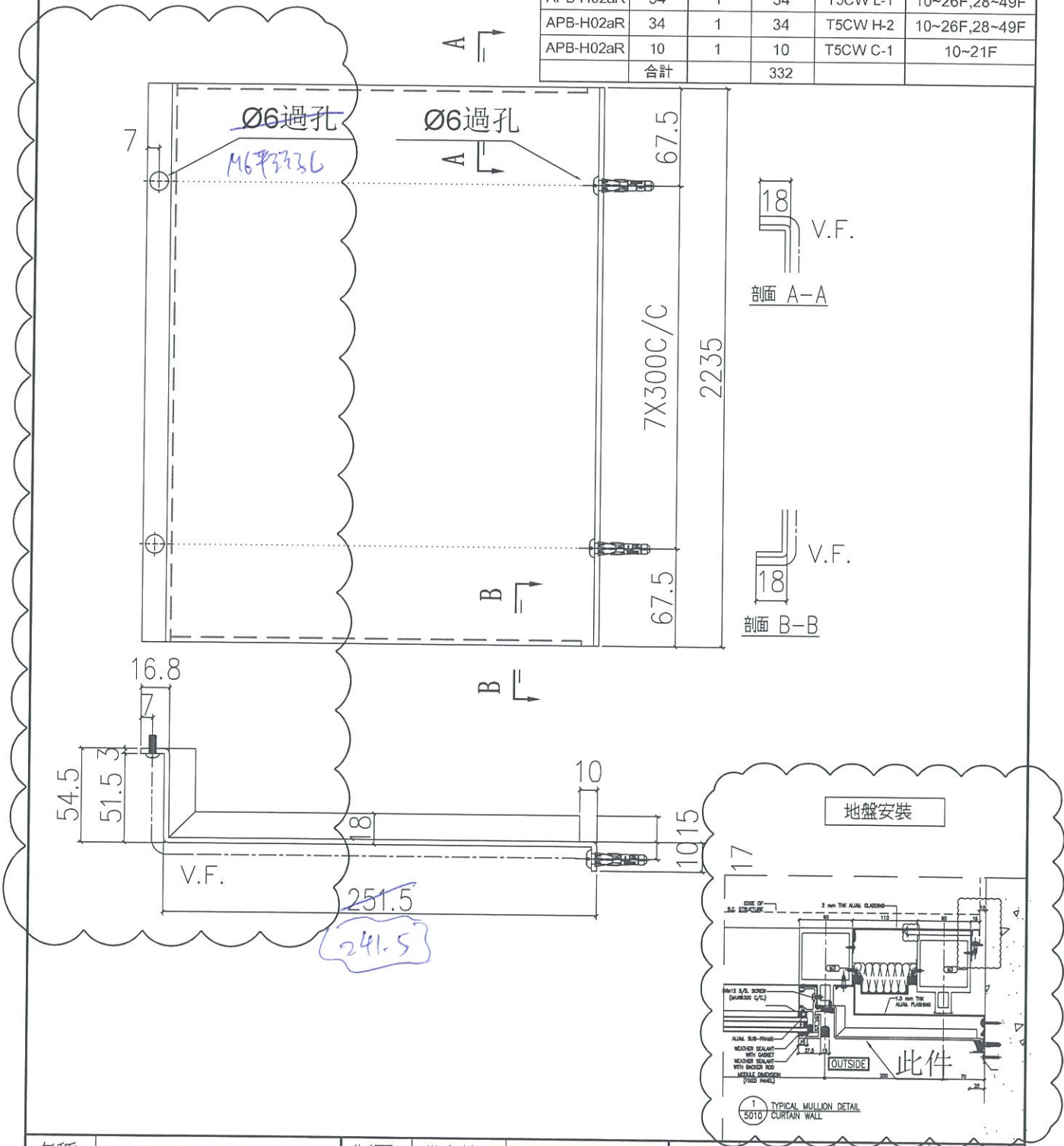


美特鋁質 有限公司
MIDI Aluminium Fabricator Ltd.

工程號 J-837 地盤 觀塘裕民坊

依據EI/0282 G版修改

物料編號	總層	每層	總數量	使用位置	樓層
APB-H02aR	34	1	34	T1CW G-1	10~26F,28~49F
APB-H02aR	38	1	38	T2CWC-2	10~26F,28~53F
APB-H02aR	38	1	38	T2CWA-1	10~26F,28~53F
APB-H02aR	38	1	38	T2CWM-2	10~26F,28~53F
APB-H02aR	36	1	36	T3CW E-1	10~26F,28~51F
APB-H02aR	36	1	36	T3CW A-1	10~26F,28~51F
APB-H02aR	34	1	34	T5CW N-1	10~26F,28~49F
APB-H02aR	34	1	34	T5CW L-1	10~26F,28~49F
APB-H02aR	34	1	34	T5CW H-2	10~26F,28~49F
APB-H02aR	10	1	10	T5CW C-1	10~21F
合計			332		



名稱	室外收口件拆圖	制圖	鞠章芳	2019.4.15	修改	A	
材料	3mm鋁	復核	謝永林	2019.4.20	日期	2019.10.17	
顏色	UCT803649 FXL-3	批准			圖號	APB-H02aR	

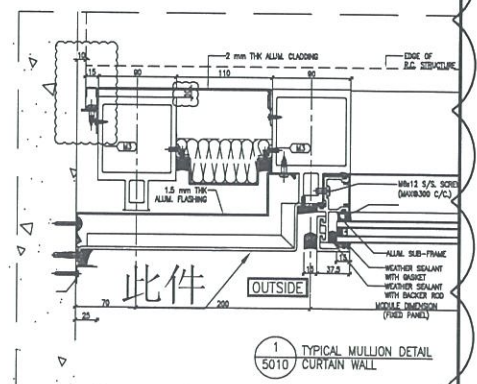
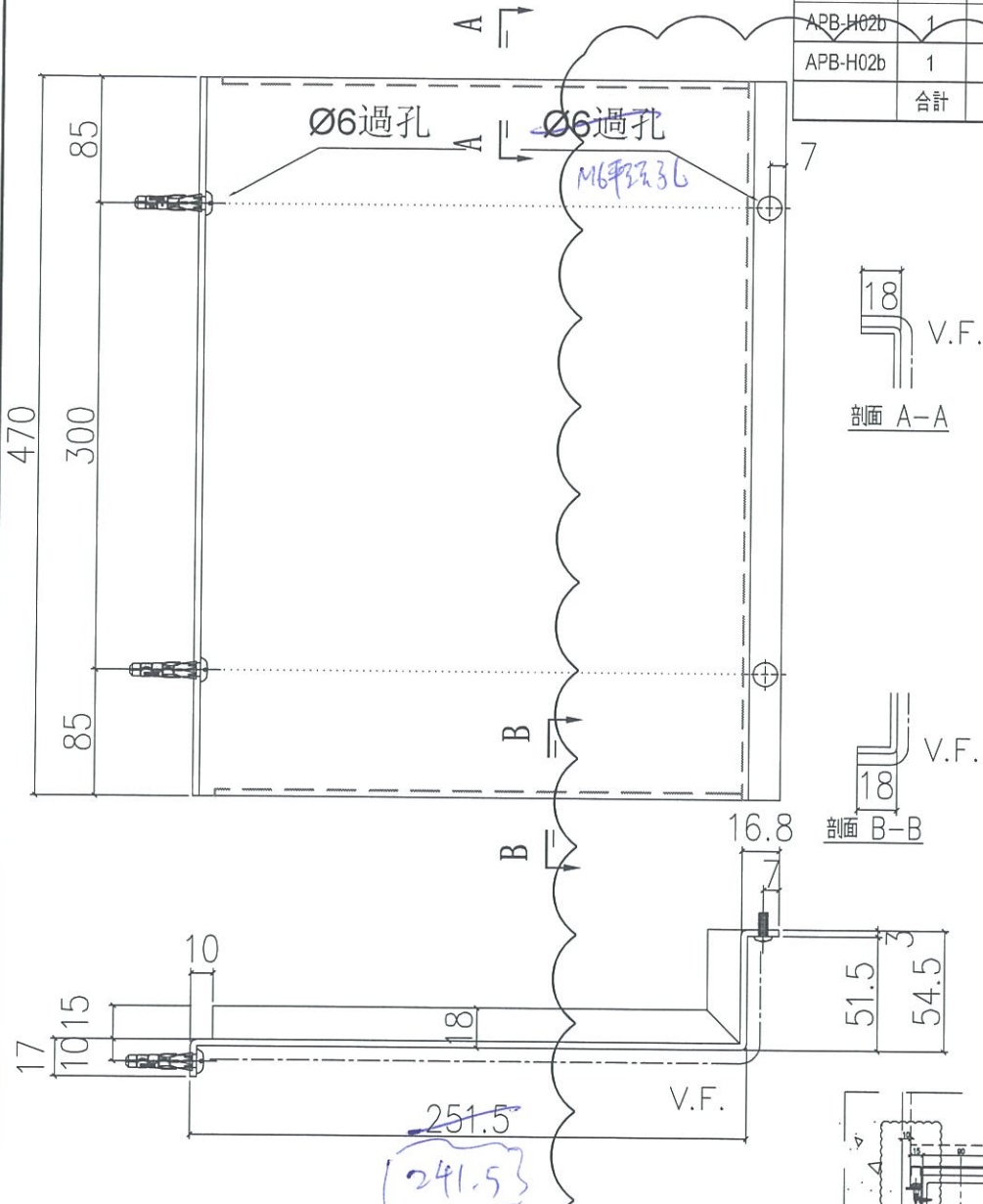


美特鋁質 有限公司
MIDI Aluminium Fabricator Ltd.

工程號 J-837 地盤 觀塘裕民坊

依據EI/0282 G版修改

物料編號	總層	每層	總數量	使用位置	樓層
APB-H02b	1	1	1	T1CW D-1	27F
APB-H02b	1	1	1	T1CW C-1	27F
APB-H02b	1	1	1	T1CW H-2	27F
APB-H02b	1	1	1	T2CWC-2	27F
APB-H02b	1	1	1	T2CWB-2	27F
APB-H02b	1	1	1	T3CW B-2	27F
APB-H02b	1	1	1	T5CW M-2	27F
APB-H02b	1	1	1	T5CW C-1	27F
合計			7		



名稱	室外收口件拆圖	制圖	鞠章芳	2019.4.15	修改	A	
材料	3mm鋁	復核	謝永林	2019.4.20	日期	2019.10.17	
顏色	UCT803649 FXL-3	批准			圖號	APB-H02b	

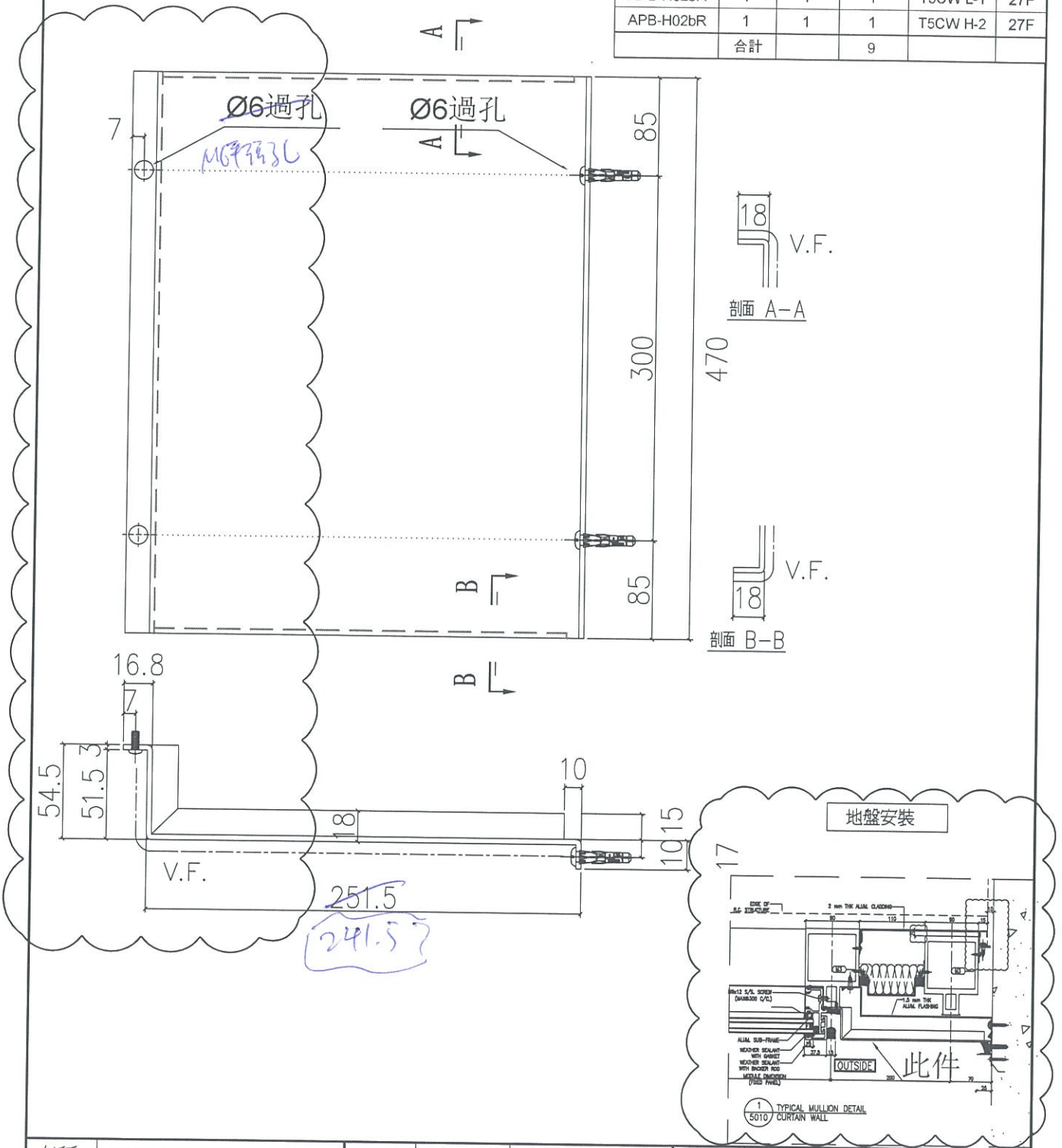


美特鋁質 有限公司
MIDI Aluminium Fabricator Ltd.

工程號 J-837 地盤 觀塘裕民坊

依據EI/0282 G版修改

物料編號	總層	每層	總數量	使用位置	樓層
APB-H02bR	1	1	1	T1CW G-1	27F
APB-H02bR	1	1	1	T2CWC-2	27F
APB-H02bR	1	1	1	T2CWA-1	27F
APB-H02bR	1	1	1	T2CWM-2	27F
APB-H02bR	1	1	1	T3CW E-1	27F
APB-H02bR	1	1	1	T3CW A-1	27F
APB-H02bR	1	1	1	T5CW N-1	27F
APB-H02bR	1	1	1	T5CW L-1	27F
APB-H02bR	1	1	1	T5CW H-2	27F
合計			9		



名稱	室外收口件拆圖	制圖	鞠章芳	2019.4.15	修改	A	
材料	3mm鋁	復核	謝永林	2019.4.20	日期	2019.10.17	
顏色	UCT803649 FXL-3	批准			圖號	APB-H02bR	

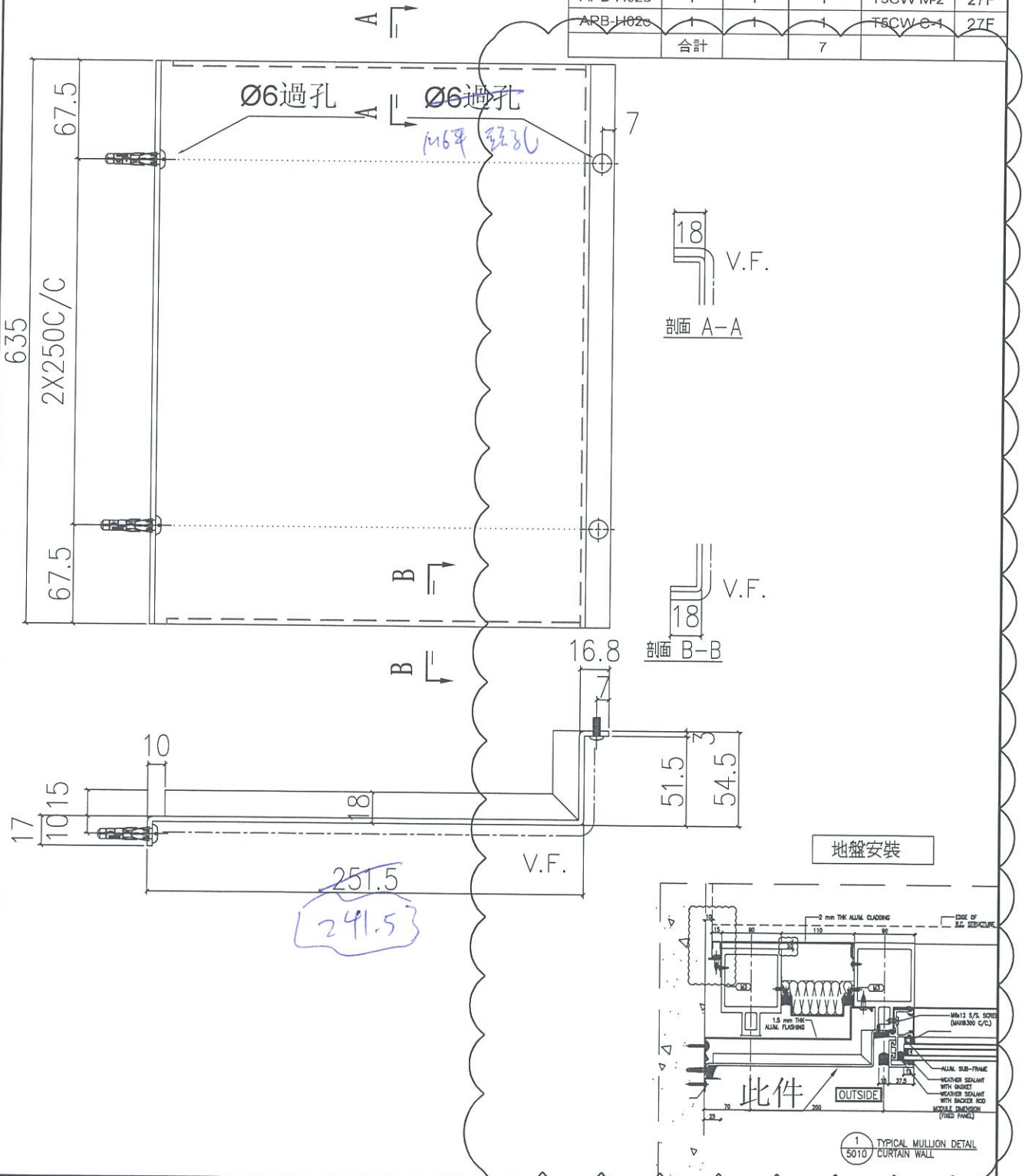


美特鋁質 有限公司
MIDI Aluminium Fabricator Ltd.

工程號 J-837 地盤 觀塘裕民坊

依據EI/0282 G版修改

物料編號	總層	每層	總數量	使用位置	樓層
APB-H02c	1	1	1	T1CW D-1	27F
APB-H02c	1	1	1	T1CW C-1	27F
APB-H02c	1	1	1	T1CW H-2	27F
APB-H02c	1	1	1	T2CWC-2	27F
APB-H02c	1	1	1	T2CWB-2	27F
APB-H02c	1	1	1	T3CW B-2	27F
APB-H02c	1	1	1	T5CW M-2	27F
APB-H02c	1	1	1	T5CW C-1	27F
合計			7		



名稱	室外收口件拆圖	制圖	鞠章芳	2019.4.15	修改	A	
材料	3mm鋁	復核	謝永林	2019.4.20	日期	2019.10.17	
顏色	UCT803649 FXL-3	批准			圖號	APB-H02c	

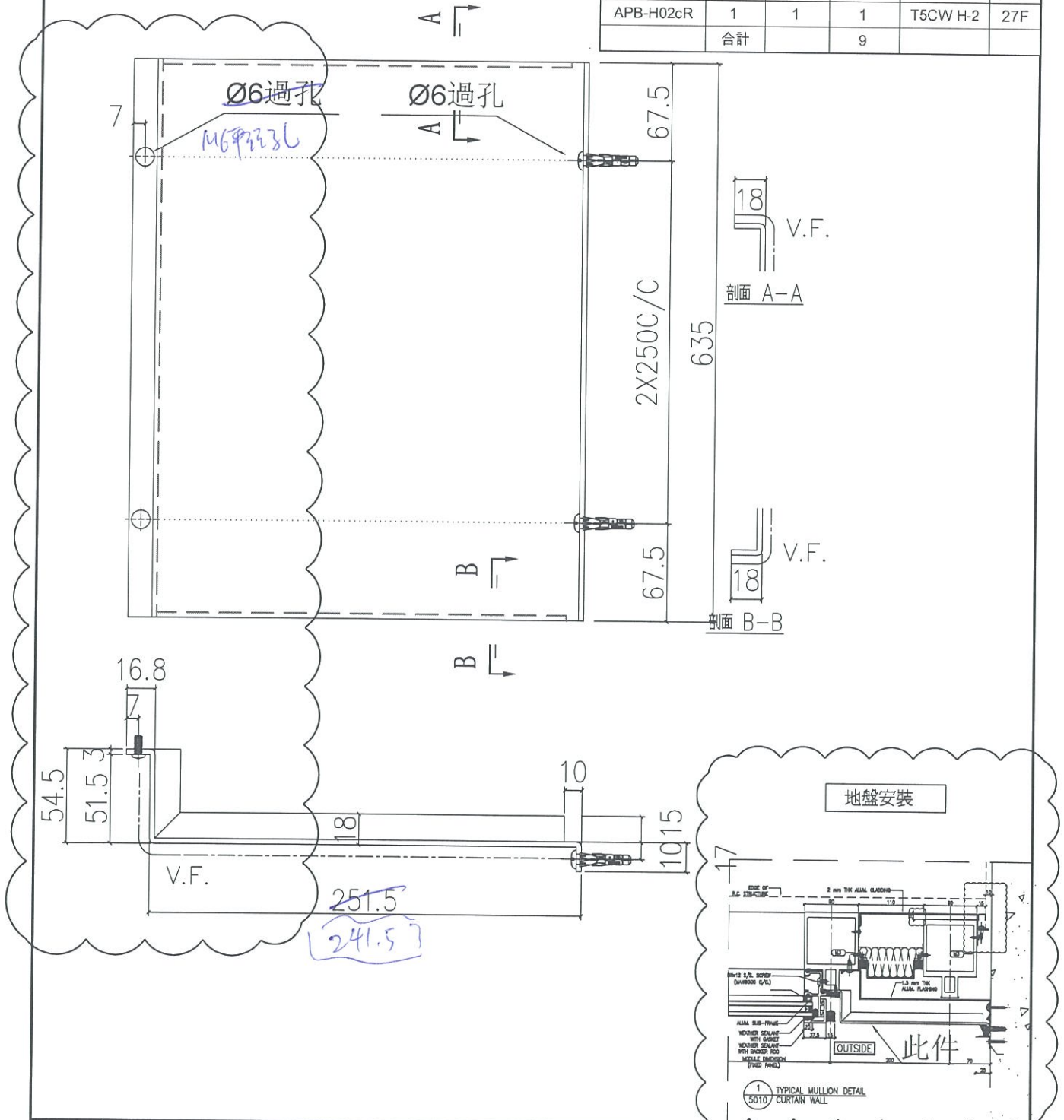


美特鋁質 有限公司
MIDI Aluminium Fabricator Ltd.

工程號 J-837 地盤 觀塘裕民坊

依據EI/0282 G版修改

物料編號	總層	每層	總數量	使用位置	樓層
APB-H02cR	1	1	1	T1CW G-1	27F
APB-H02cR	1	1	1	T2CWC-2	27F
APB-H02cR	1	1	1	T2CWA-1	27F
APB-H02cR	1	1	1	T2CWM-2	27F
APB-H02cR	1	1	1	T3CW E-1	27F
APB-H02cR	1	1	1	T3CW A-1	27F
APB-H02cR	1	1	1	T5CW N-1	27F
APB-H02cR	1	1	1	T5CW L-1	27F
APB-H02cR	1	1	1	T5CW H-2	27F
合計			9		



名稱	室外收口件拆圖	制圖	鞠章芳	2019.4.15	修改	A	
材料	3mm鋁	復核	謝永林	2019.4.20	日期	2019.10.17	
顏色	UCT803649 FXL-3	批准			圖號	APB-H02cR	