



工程指示 / 要求簡箋(E.I.)

工程指示編號：EI / 0484 / 19

修改版次：B

工程編號：J - 837

工程名稱：觀塘裕民坊

工程項目：幕牆 大貨企橫(T2)(26,28/F)(不連層款)

收件人：生統/ 永林

發件人：Eric Liu

日期：15/05/2019

要求提供 / 確認 事項：

- | | | |
|------------------------------------|-------------------------------------|-------------------------------|
| <input type="checkbox"/> 初步鋁料 B.M. | <input type="checkbox"/> 加工拆圖，然後生產 | <input type="checkbox"/> 尺寸表 |
| <input type="checkbox"/> 正式鋁料 B.M. | <input type="checkbox"/> 技術上資料 / 指示 | <input type="checkbox"/> 報價 |
| <input type="checkbox"/> 配件 B.M. | <input type="checkbox"/> 樣辦或貨品說明書 | <input type="checkbox"/> 分判合約 |
| <input type="checkbox"/> 其他：_____ | | |

內容：

請按加工圖生產幕牆鋁料送到地盤安裝(T2)(26-28/F)(斷層款)

B版(加工圖尺寸有誤，此版修改單玻插線尺寸

(2) 圖紙編號修改

1) 分座包裝出貨

2) 由隔火層後(28/F)開始，趟門框要跟企橫出貨

3) 後做位可生產，但暫不出貨(跟 EI0087)

謝謝！

請在 2019/ 5 / 20 前完成上列要求。

附：3頁，37頁加工圖，10張經理圖

以上項目為：

- 原合約工程包 原合約工程加 / 減賬 新工程報價

原因：-

分發東莞各部門：

- () 生產技術總監 連附件 技術部 連附件 材料 生產部 連附件 () 機械設計部 連附件
 () 採購部 連附件 () 生產統籌部 連附件 材料
 () 質檢部 連附件 () 會計部 連附件 () 報關組 連附件 () 其他 楊榮輝 連附件

分發其他分判：

- () 王禮秋 連附件

分發香港各部門：

- () 行政部 連附件 () 會計部 連附件 () 統籌部 連附件 () 工程部地盤科文 連附件 楊榮輝
 () 採購部 連附件 () QS 部 連附件 () 維修部 連附件 () 其他 _____ 連附件

傳遞編號：

發件人簽署：Eric Liu

HK 1121 / 19

項目經理簽署：楊榮輝

圖則登記表 DRAWING REGISTER										
工程名稱 Project Title: 觀塘裕民坊(T2座)26F-28F斷接位		年	接收日期 Receiving Date (適用於客戶圖則)							
框架式幕牆 (主企+主橫+部分小配料拆圖)			月							
工程編號 Project No: J-837				日						
分發予 Distributed To		年	發出日期 Issued Date							
			月	19	19	19	19			
				日	4	4	4	5		
			17		19	30	14			
圖則編號 Drg. No.	圖則名稱 Drawing Title	69	修訂編號 Revision No.							
UN-AM61aR	單玻線插線		-							
UN-AM61aR-1	單玻線插線 數據表		-			A				
		70								

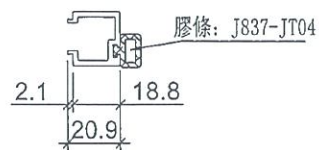
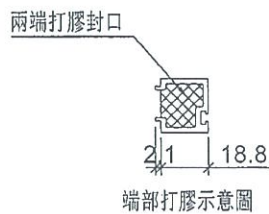
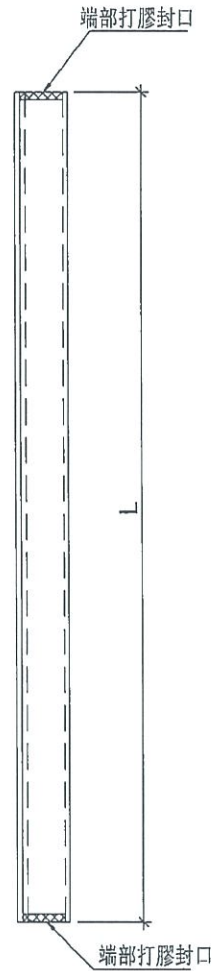
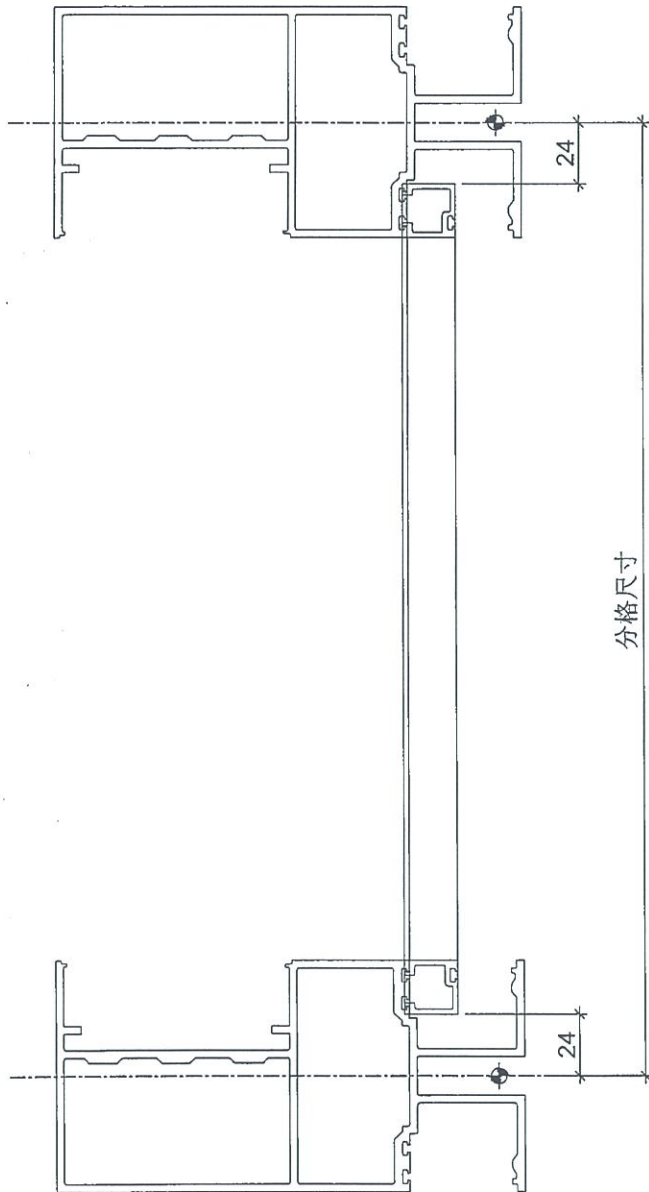


美特鋁質 有限公司
MIDI Aluminium Fabricator Ltd.

數據表參見：UN-AM61aR-1

工程號	J-837	地盤	觀塘裕民坊
-----	-------	----	-------

工廠用



CAI
易 明 圖

名稱	單玻線插線	制圖	WX	2019.04.10	修改	日期	圖號	UN-AM61aR
材料	X85560	復核	HH	2019.04.16	日期			
顏色	EC-DG-S332054 (3塗)	批准			圖號			



美特鋁質 有限公司
MIDI Aluminium Fabricator Ltd.

拆圖參見：UN-AM61aR

工程號 J-837 地盤 觀塘裕民坊

物料編號	L	層數	每層	總數量	分格尺寸	使用位置	樓層	備註
UN-AM61aR	852	2	1	2	900	T2CW-H-1	26F,28F	L加长10mm
	852	2	1	2	900	T2CW-F-1	26F,28F	L加长10mm
	852	2	1	2	900	T2CW-C-2	26F,28F	L加长10mm
	852	2	1	2	900	T2CW-B-2	26F,28F	L加长10mm
	852	2	1	2	900	T2CW-A-1	26F,28F	L加长10mm
	852	2	1	2	900	T2CW-N-2	26F,28F	L加长10mm
	852	2	1	2	900	T2CW-N-1	26F,28F	L加长10mm
	852	2	1	2	900	T2CW-M-2	26F,28F	L加长10mm
	852	2	1	2	900	T2CW-L-1	26F,28F	L加长10mm
合計：				18				
UN-AM61bR	602	1	1	1	650	T2CW-H-1	26F	L加长10mm
	602	1	1	1	650	T2CW-F-1	26F	L加长10mm
	602	1	1	1	650	T2CW-C-2	26F	L加长10mm
	602	1	1	1	650	T2CW-B-2	26F	L加长10mm
	602	1	1	1	650	T2CW-A-1	26F	L加长10mm
	602	1	1	1	650	T2CW-N-2	26F	L加长10mm
	602	1	1	1	650	T2CW-N-1	26F	L加长10mm
	602	1	1	1	650	T2CW-M-2	26F	L加长10mm
	602	1	1	1	650	T2CW-L-1	26F	L加长10mm
合計：				9				
UN-AM61cR	437	1	1	1	485	T2CW-H-1	28F	L加长10mm
	437	1	1	1	485	T2CW-F-1	28F	L加长10mm
	437	1	1	1	485	T2CW-C-2	28F	L加长10mm
	437	1	1	1	485	T2CW-B-2	28F	L加长10mm
	437	1	1	1	485	T2CW-A-1	28F	L加长10mm
	437	1	1	1	485	T2CW-N-2	28F	L加长10mm
	437	1	1	1	485	T2CW-N-1	28F	L加长10mm
	437	1	1	1	485	T2CW-M-2	28F	L加长10mm
	437	1	1	1	485	T2CW-L-1	28F	L加长10mm
合計：				9				
UN-AM61dR	824.5	1	1	1	872.5	T2CW-H-1	27F	L加长10mm
	824.5	1	1	1	872.5	T2CW-F-2	27F	L加长10mm
	824.5	1	1	1	872.5	T2CW-F-1	27F	L加长10mm
	824.5	1	1	1	872.5	T2CW-D-1	27F	L加长10mm
	824.5	1	2	2	872.5	T2CW-B-2	27F	L加长10mm
	824.5	1	1	1	872.5	T2CW-L-2	27F	L加长10mm
	824.5	1	1	1	872.5	T2CW-K-1	27F	L加长10mm
	合計：				8			
UN-AM61eR	399.5	1	1	1	447.5	T2CW-H-1	27F	L加长10mm
	399.5	1	1	1	447.5	T2CW-F-2	27F	L加长10mm
	399.5	1	1	1	447.5	T2CW-F-1	27F	L加长10mm
	399.5	1	1	1	447.5	T2CW-D-1	27F	L加长10mm
	399.5	1	2	2	447.5	T2CW-B-2	27F	L加长10mm
	399.5	1	1	1	447.5	T2CW-L-2	27F	L加长10mm
	399.5	1	1	1	447.5	T2CW-K-1	27F	L加长10mm
	合計：				8			

名稱	單玻線插線	制圖	WX	2019.04.10	修改	A	
材料	X85560	復核	HH	2019.04.16	日期	2019.05.14	
顏色	EC-DG-S332054 (3塗)	批準			圖號	UN-AM61aR-1	



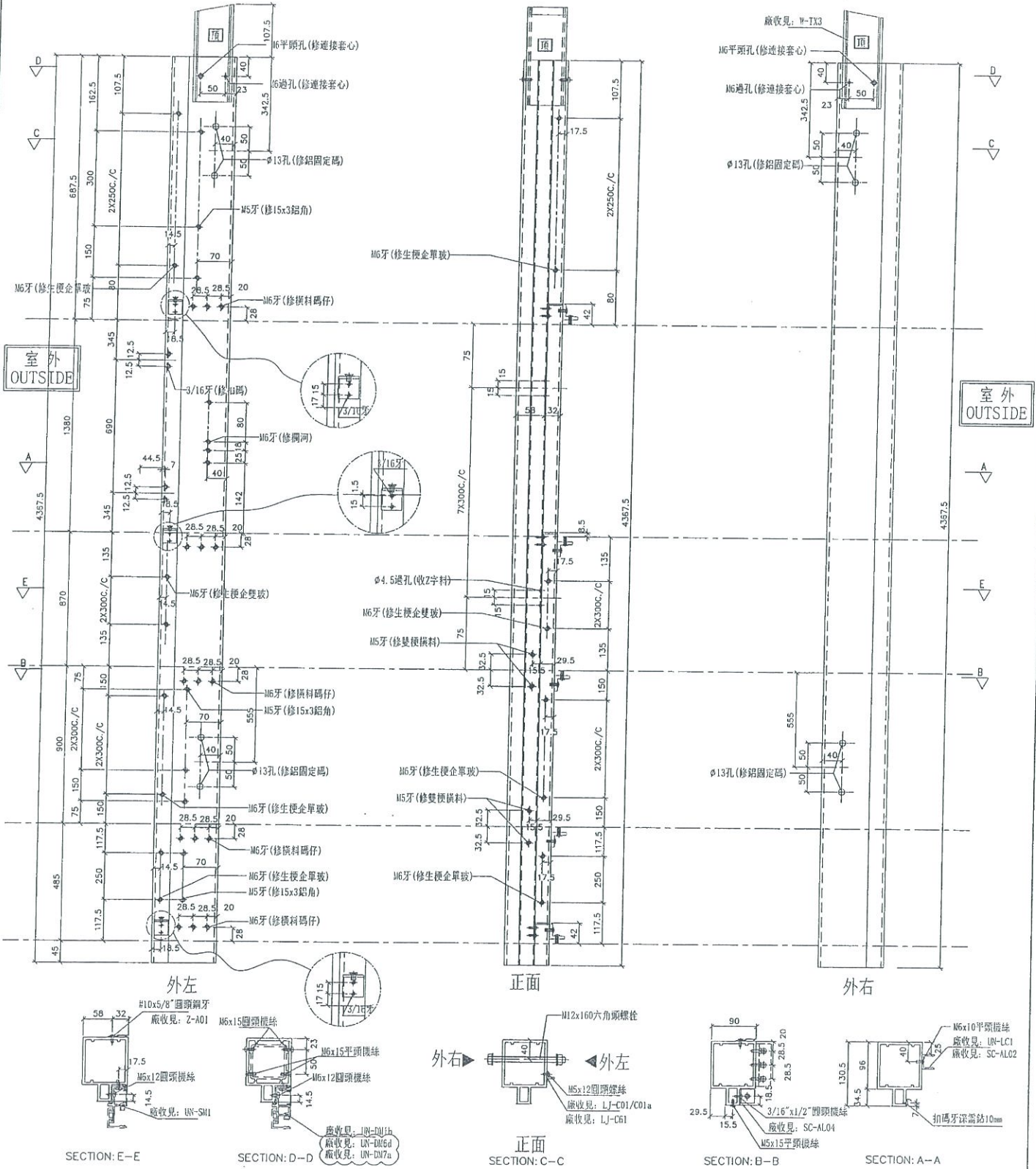
美特鋁質有限公司
MIDI Aluminium Fabricator Ltd.

數量	位置	樓層
1	T2CW-N-2	28F

工程號 J-837 地盤 觀塘裕民坊

左靠牆 (SHL)
特殊位收的中間碼

*請用A3紙打印



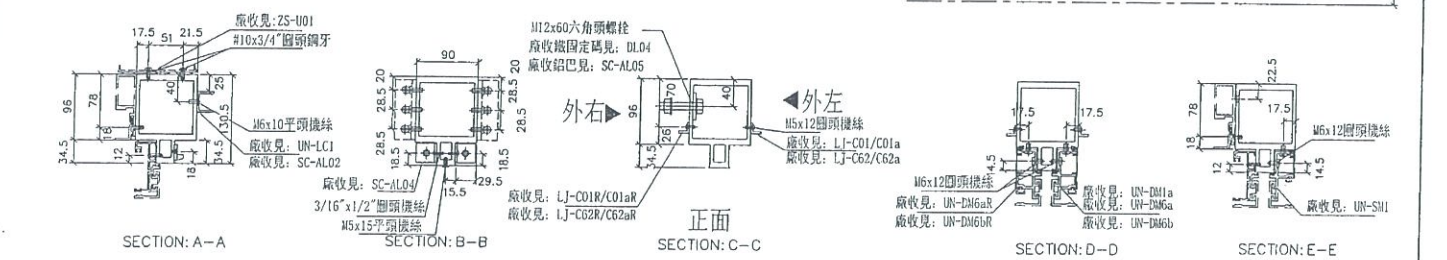
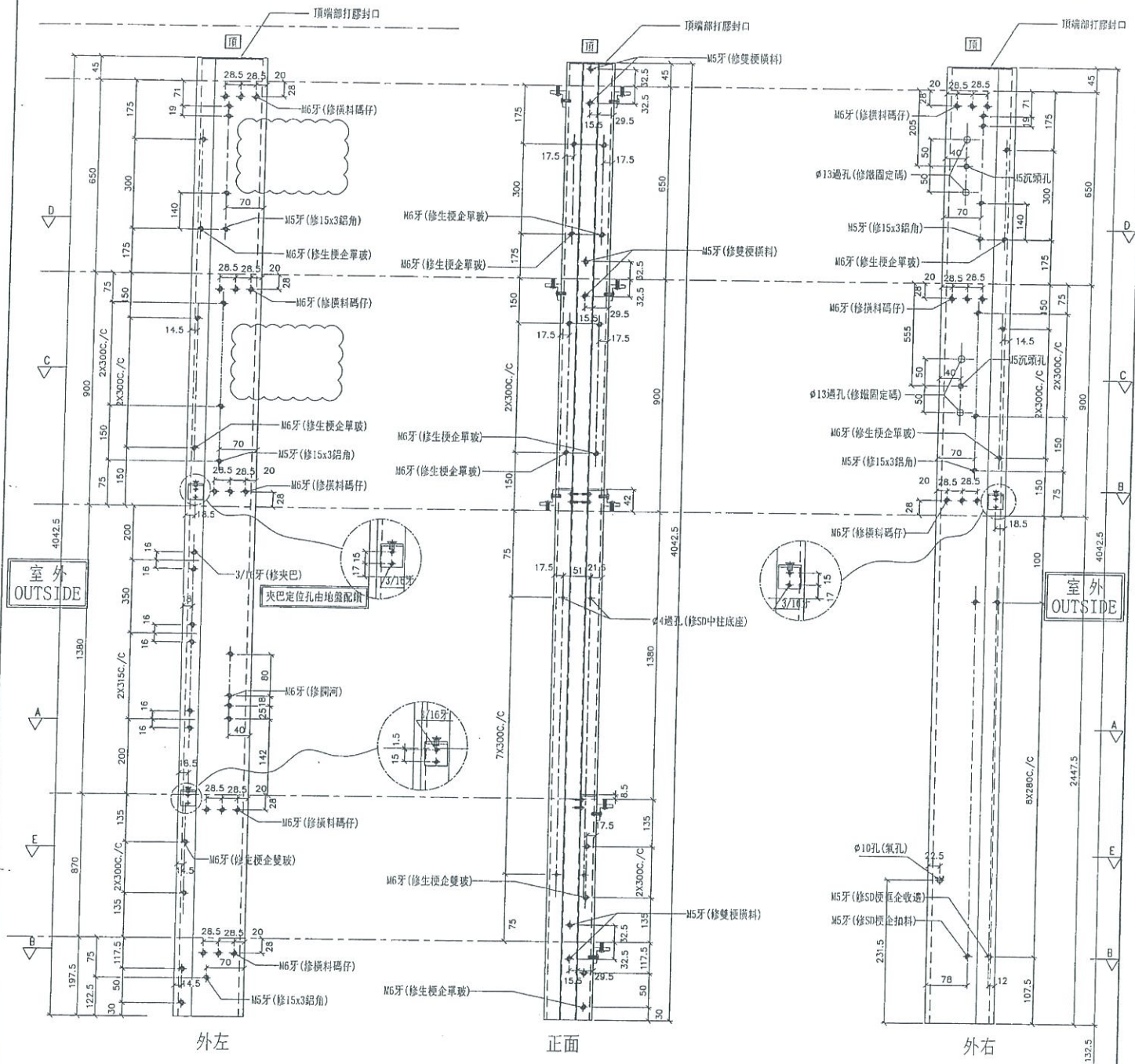
名稱	雙生企1	制圖	WX	2019.04.10	修改	A
材料	X85550	復核	HH	2019.04.16	日期	2019.04.19
顏色	EC-DG-S332054 (3塗)	批准			圖號	G-MS812

數量	位置	樓層
1	T2CW-L-2	26F
1	T2CW-J-1	26F
1	T2CW-J-1	26F

左SD梗右SHR

*請用A3紙打印

*注意:
螺絲鑽平頭孔事宜, 請留意M5及3/16"要
沉頭(90° X Ø10), 供修螺絲后膠膠用



名稱	雙生企	制圖	WX	2019.04.10	修改	A
材料	X85547	復核	HH	2019.04.16	日期	2019.04.19
顏色	EC-DG-S332054 (3塗)	批準			圖號	SD-ML602A



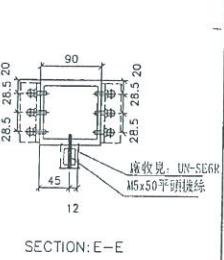
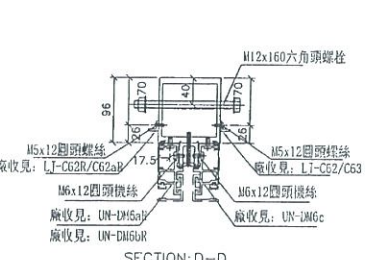
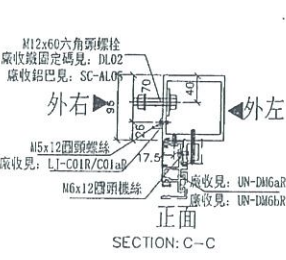
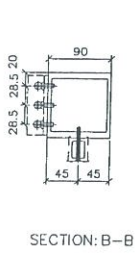
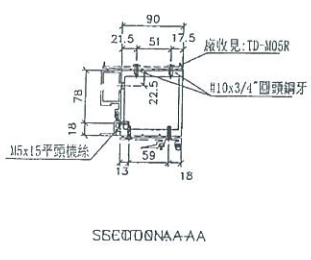
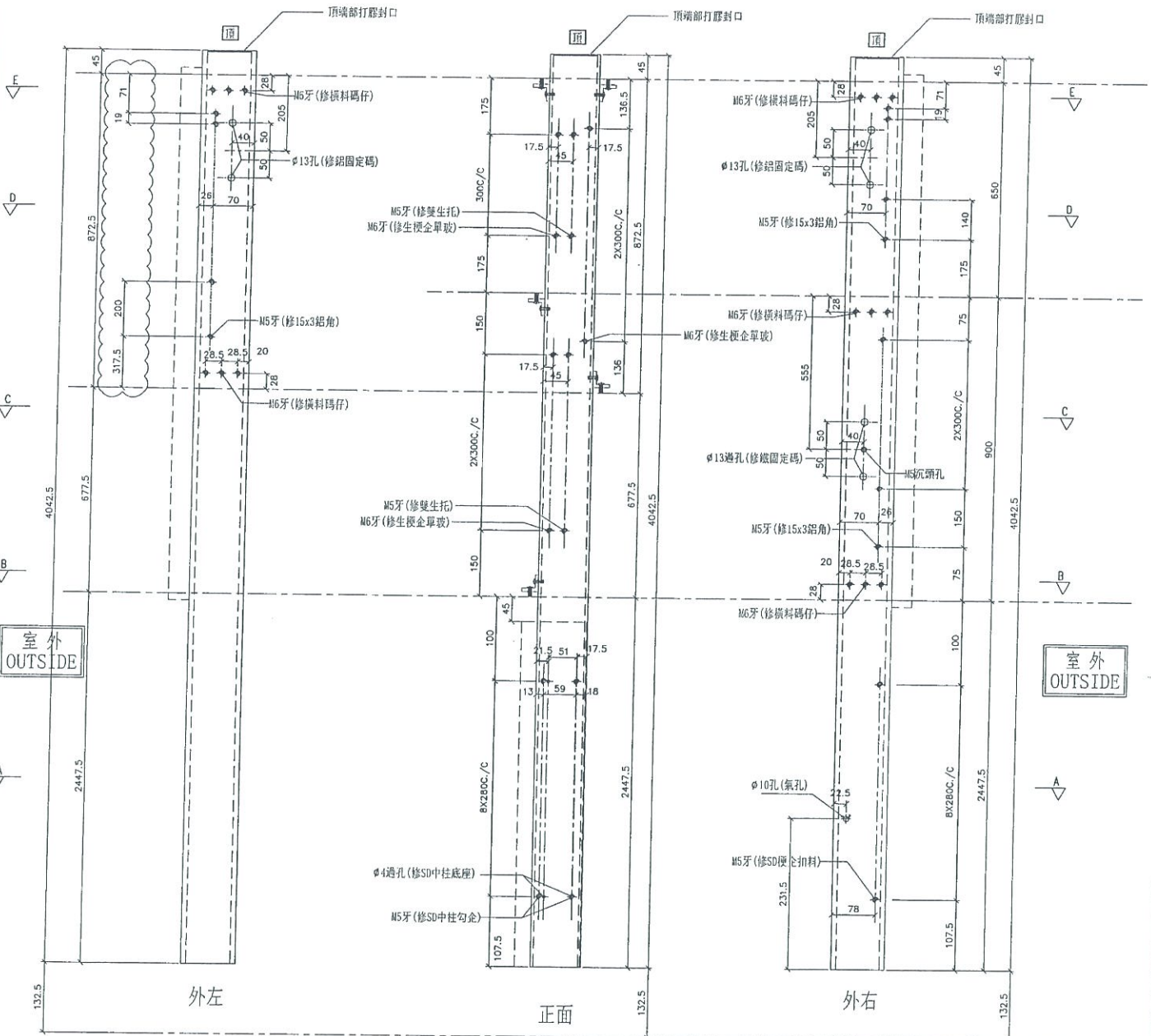
美特鋁質有限公司
MIDI Aluminium Fabricator Ltd.

工程號 J-837 地盤 觀塘裕民坊

左SD梗右SD生 *請用A3紙打印

數量	位置	樓層
1	T2CW-H-1	26F
1	T2CW-F-2	26F
1	T2CW-F-1	26F
1	T2CW-D-1	26F
2	T2CW-B-2	26F
1	T2CW-L-2	26F

1	T2CW-K-1	26F
---	----------	-----



名稱	SD中企 (外凹)	制圖	WX	2019.04.10	修改	A
材料	X85548	復核	HH	2019.04.16	日期	2019.04.19
顏色	EC-DG-S332054 (3塗)	批准			圖號	SD-MR602



美特鋁質有限公司
MIDI Aluminium Fabricator Ltd.

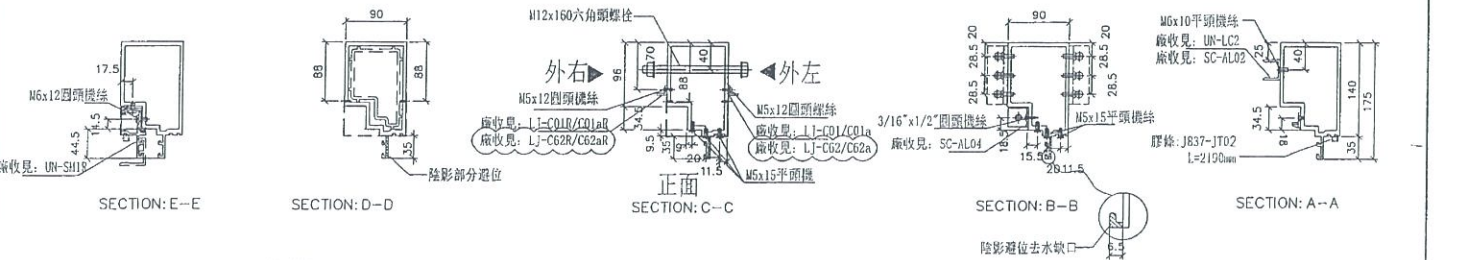
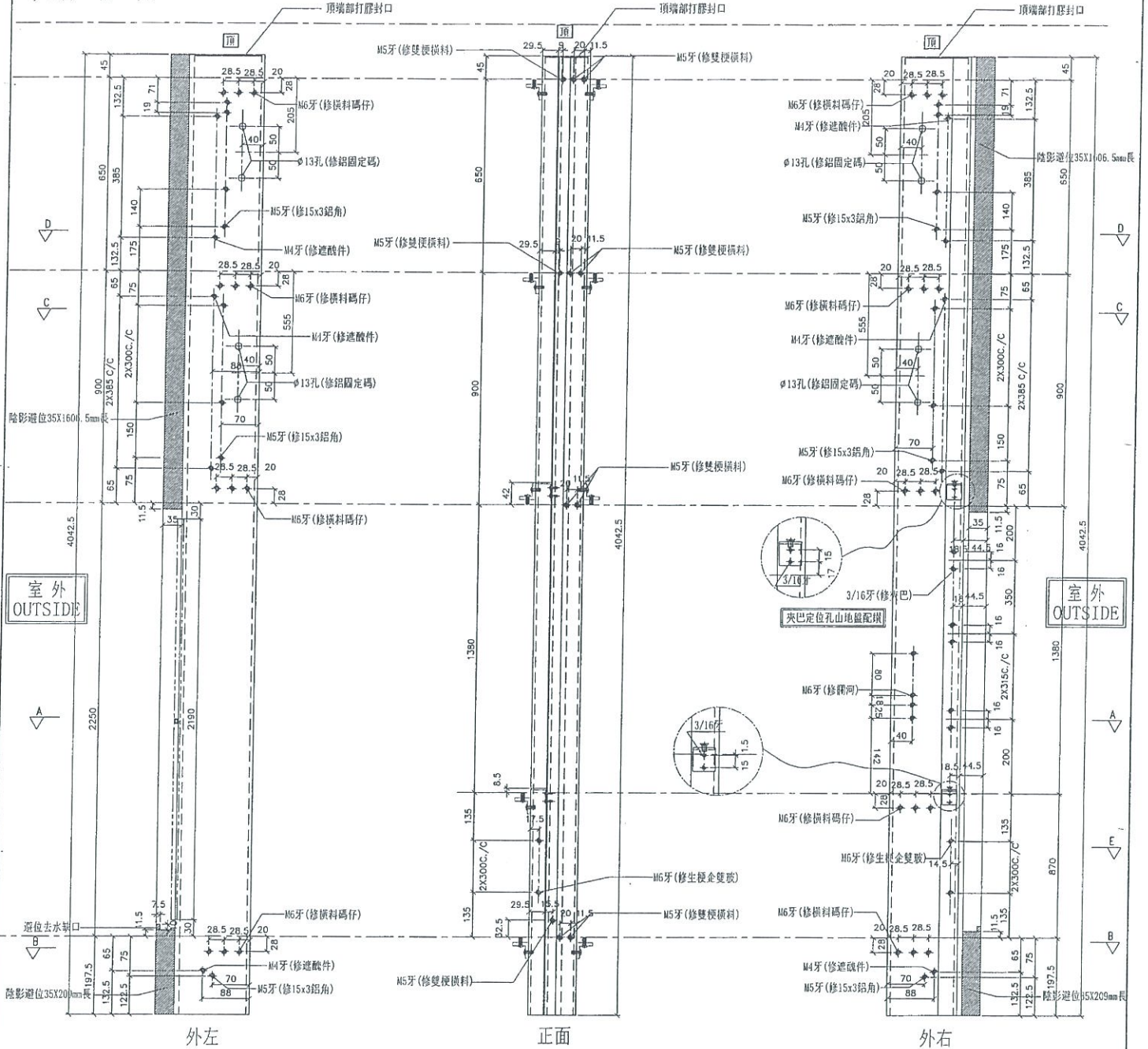
工程號 J-837 地盤 觀塘裕民坊

左SHL右梗窗
死牆二合一用

*請用A3紙打印

數量	位置	樓層
1	T2CW-H-1	26F
1	T2CW-F-1	26F
1	T2CW-C-2	26F
1	T2CW-B-2	26F

1	T2CW-A-1	26F
1	T2CW-M-2	26F
1	T2CW-L-1	26F



名稱	生梗企	制圖	WX	2019.04.10	修改	A
材料	X85546	復核	HH	2019.04.16	日期	2019.04.19
顏色	EC-DG-S332054 (3塗)	批准			圖號	G-MS620



美特鋁質有限公司
MIDI Aluminium Fabricator Ltd.

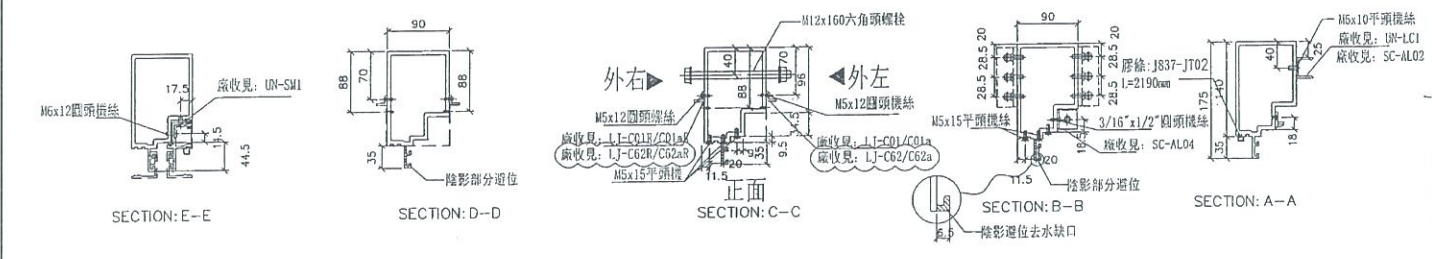
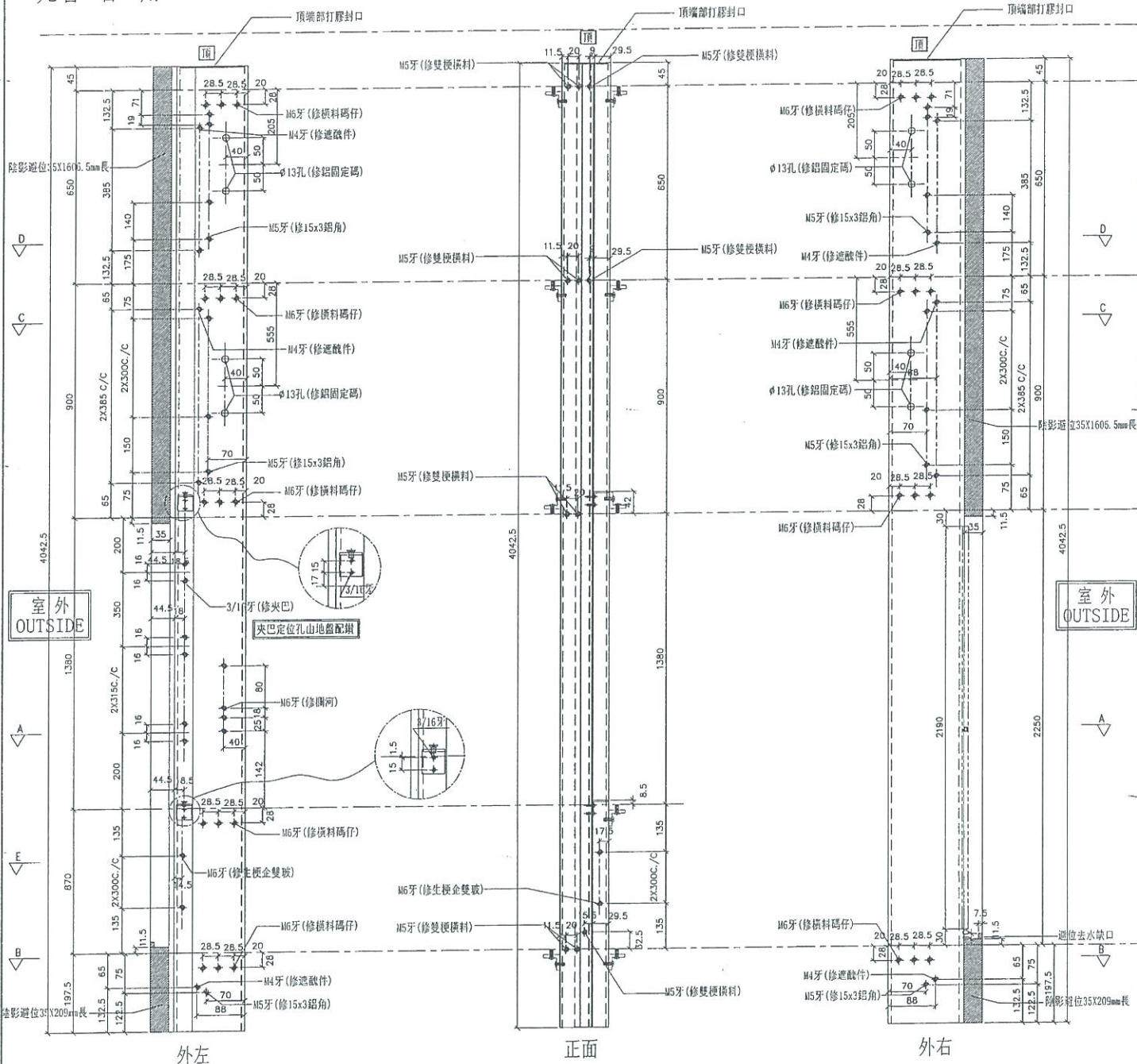
工程號 J-837 地盤 觀塘裕民坊

左梗窗右SHR
死牆二合一用

*請用A3紙打印

數量	位置	樓層
1	T2CW-H-1	26F
1	T2CW-G-2	26F
1	T2CW-E-2	26F
1	T2CW-C-2	26F
1	T2CW-B-2	26F

1	T2CW-A-1	26F
1	T2CW-N-2	26F
1	T2CW-M-2	26F
1	T2CW-K-2	26F
1	T2CW-J-1	26F



名稱	生梗企	制圖	WX	2019.04.10	修改	A
材料	X85546	復核	HH	2019.04.16	日期	2019.04.19
顏色	EC-DG-S332054 (3塗)	批准			圖號	G-MS622



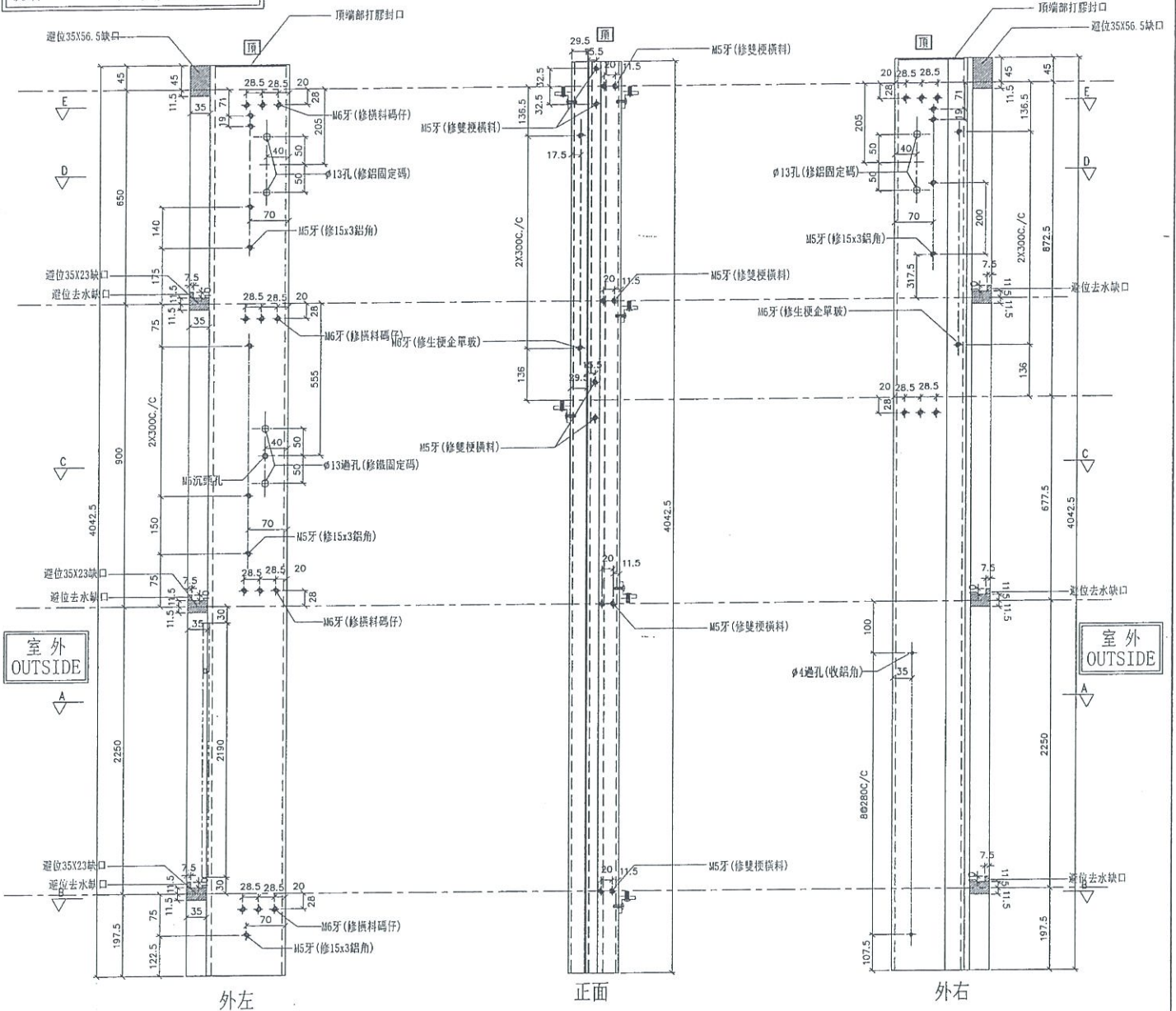
美特鋁質有限公司
MIDI Aluminium Fabricator Ltd.

數量	位置	樓層
1	T2CW-N-1	26F

工程號 J-837 地盤 觀塘裕民坊

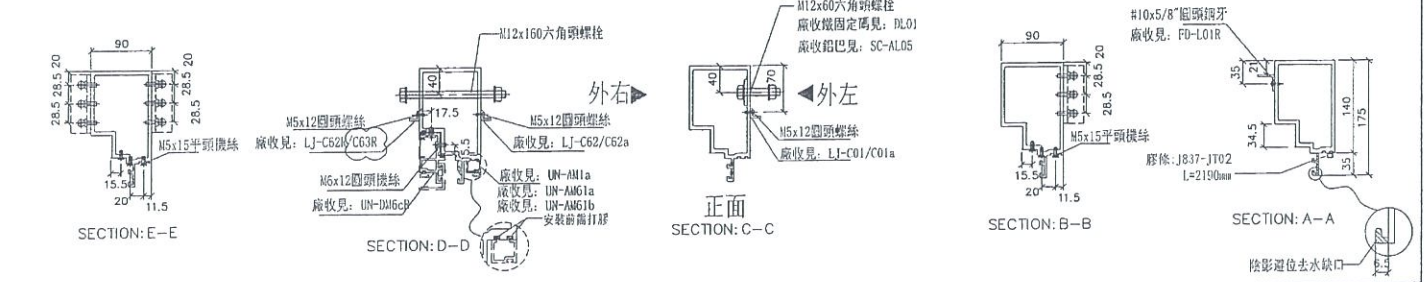
左靠FD門(梗窗) *請用A3紙打印

*注意:
螺絲鑽平頭孔事宜, 請留意M5及3/16"要
沉頭(90° X Ø10), 供修螺絲后啣膠用



室外
OUTSIDE

室外
OUTSIDE



名稱	生梗企	制圖	WX	2019.04.10	修改	A
材料	X85546	復核	HH	2019.04.16	日期	2019.04.19
顏色	EC-DG-S332054 (3塗)	批准			圖號	G-MS613



美特鋁質有限公司
MIDI Aluminium Fabricator Ltd.

數據表參見: UN-E63W

工程號 J-837 地盤 觀塘裕民坊

物料編號	L	數量	M	X	N	EQ	分格尺寸	使用位置	廠收背托角編號	廠收邊框角編號	廠收單邊線編號(L)	樓層
UN-E63W	410	1	200	X	1	105	425	T2CW-J-1	UN-HT63	UN-AG63	UN-HM63a	27F
	410	1	200	X	1	105	425	T2CW-K-1	UN-HT63	UN-AG63	UN-HM63a	27F
	435	1	250	X	1	92.5	450	T2CW-E-2	UN-HT64	UN-AG64	UN-HM64a	27F
UN-E64W	435	1	250	X	1	92.5	450	T2CW-F-1	UN-HT64	UN-AG64	UN-HM64a	27F
	435	1	250	X	1	92.5	450	T2CW-G-2	UN-HT64	UN-AG64	UN-HM64a	27F
	435	2	250	X	1	92.5	450	T2CW-H-1	UN-HT64	UN-AG64	UN-HM64a	27F
	435	1	250	X	1	92.5	450	T2CW-J-1	UN-HT64	UN-AG64	UN-HM64a	27F
	435	1	250	X	1	92.5	450	T2CW-K-1	UN-HT64	UN-AG64	UN-HM64a	27F
UN-E66W	435	1	250	X	1	92.5	450	T2CW-N-1	UN-HT64	UN-AG64	UN-HM64a	27F
	635	2	300	X	1	167.5	650	T2CW-A-1	UN-HT66	UN-AG66	UN-HM66a	27F
	635	2	300	X	1	167.5	650	T2CW-B-2	UN-HT66	UN-AG66	UN-HM66a	27F
	635	1	300	X	1	167.5	650	T2CW-C-1	UN-HT66	UN-AG66	UN-HM66a	27F
	635	1	300	X	1	167.5	650	T2CW-D-1	UN-HT66	UN-AG66	UN-HM66a	27F
	635	1	300	X	1	167.5	650	T2CW-E-1	UN-HT66	UN-AG66	UN-HM66a	27F
	635	1	300	X	1	167.5	650	T2CW-F-2	UN-HT66	UN-AG66	UN-HM66a	27F
	635	1	300	X	1	167.5	650	T2CW-G-2	UN-HT66	UN-AG66	UN-HM66a	27F
	635	1	300	X	1	167.5	650	T2CW-M-1	UN-HT66	UN-AG66	UN-HM66a	27F
	635	1	300	X	1	167.5	650	T2CW-M-2	UN-HT66	UN-AG66	UN-HM66a	27F
UN-E67W	677.5	1	230	X	2	108.75	692.5	T2CW-L-2	UN-HT67	UN-AG67	UN-HM67a	27F
	690	1	250	X	2	95	705	T2CW-J-1	UN-HT68	UN-AG68	UN-HM68a	27F
	690	1	250	X	2	95	705	T2CW-K-1	UN-HT68	UN-AG68	UN-HM68a	27F
UN-E68W	752.5	1	250	X	2	126.25	767.5	T2CW-E-2	UN-HT69	UN-AG69	UN-HM69a	27F
	752.5	1	250	X	2	126.25	767.5	T2CW-F-1	UN-HT69	UN-AG69	UN-HM69a	27F
	752.5	1	250	X	2	126.25	767.5	T2CW-G-2	UN-HT69	UN-AG69	UN-HM69a	27F
UN-E70W	845	1	300	X	2	122.5	860	T2CW-C-1	UN-HT70	UN-AG70	UN-HM70a	27F
	845	1	300	X	2	122.5	860	T2CW-D-1	UN-HT70	UN-AG70	UN-HM70a	27F
	845	1	300	X	2	122.5	860	T2CW-J-1	UN-HT70	UN-AG70	UN-HM70a	27F
UN-E71W	892.5	1	300	X	2	146.25	907.5	T2CW-A-1	UN-HT71	UN-AG71	UN-HM71a	27F
	892.5	1	300	X	2	146.25	907.5	T2CW-B-2	UN-HT71	UN-AG71	UN-HM71a	27F
	892.5	1	300	X	2	146.25	907.5	T2CW-H-1	UN-HT71	UN-AG71	UN-HM71a	27F
UN-E72W	920	1	300	X	2	160	935	T2CW-M-2	UN-HT71	UN-AG71	UN-HM71a	27F
	920	1	300	X	2	160	935	T2CW-E-1	UN-HT72	UN-AG72	UN-HM72a	27F
	920	1	300	X	2	160	935	T2CW-F-2	UN-HT72	UN-AG72	UN-HM72a	27F
UN-E73W	952.5	1	250	X	3	101.25	967.5	T2CW-G-2	UN-HT72	UN-AG72	UN-HM72a	27F
	952.5	1	250	X	3	101.25	967.5	T2CW-K-1	UN-HT73	UN-AG73	UN-HM73a	27F
	1002.5	1	250	X	3	126.25	1017.5	T2CW-L-2	UN-HT73	UN-AG73	UN-HM73a	27F
UN-E74W	1045	1	250	X	3	147.5	1060	T2CW-H-1	UN-HT74	UN-AG74	UN-HM74a	27F
	1170	1	300	X	3	135	1185	T2CW-M-1	UN-HT78	UN-AG78	UN-HM78a	27F
	1270	1	250	X	4	135	1285	T2CW-A-1	UN-HT82	UN-AG82	UN-HM82a	27F
UN-E84W	1270	1	250	X	4	135	1285	T2CW-B-2	UN-HT84	UN-AG84	UN-HM84a	27F
合計:	44											

名稱	生梗橫料	制圖	WX	2019.04.10	修改	A
材料	X85553	復核	HH	2019.04.16	日期	2019.4.19
顏色	EC-DG-S332054 (3塗)	批準			圖號	UN-E63W-1



美特鋁質 有限公司
MIDI Aluminium Fabricator Ltd.

工程號 J-837 地盤 觀塘裕民坊

數據表參見: UN-EL64W

物料編號	L	數量	M	X	N	A	分格尺寸	使用位置	廠收背板托角編號	廠收邊角編號	廠收單玻線編號(上)	樓層
UN-EL64W	442	1	250	X	1	92.5	450	T2CW-L-2	UN-HT64	UN-AG64	UN-HM64aL	27F
	642	1	300	X	1	167.5	650	T2CW-A-1	UN-HT66	UN-AG66	UN-HM66aL	27F
	642	1	300	X	1	167.5	650	T2CW-B-2	UN-HT66	UN-AG66	UN-HM66aL	27F
	642	1	300	X	1	167.5	650	T2CW-C-2	UN-HT66	UN-AG66	UN-HM66aL	27F
	642	1	300	X	1	167.5	650	T2CW-E-2	UN-HT66	UN-AG66	UN-HM66aL	27F
	642	1	300	X	1	167.5	650	T2CW-G-2	UN-HT66	UN-AG66	UN-HM66aL	27F
	642	1	300	X	1	167.5	650	T2CW-H-1	UN-HT66	UN-AG66	UN-HM66aL	27F
	642	1	300	X	1	167.5	650	T2CW-J-1	UN-HT66	UN-AG66	UN-HM66aL	27F
	642	1	300	X	1	167.5	650	T2CW-K-2	UN-HT66	UN-AG66	UN-HM66aL	27F
	642	1	300	X	1	167.5	650	T2CW-M-2	UN-HT66	UN-AG66	UN-HM66aL	27F
	642	1	300	X	1	167.5	650	T2CW-N-2	UN-HT66	UN-AG66	UN-HM66aL	27F
合計:		11										

名稱	生梗橫料	制圖	WX	2019.04.10	修改	A	
材料	X85553	復核	HH	2019.04.16	日期	2019.4.19	
顏色	EC-DG-S332054 (3塗)	批准			圖號	UN-EL64W-1	



美特鋁質 有限公司
MIDI Aluminium Fabricator Ltd.

工程號 J-837 地盤 觀塘裕民坊

數據表參見: UN-ER62W

物料編號	L	數量	M	X	N	A	分格尺寸	使用位置	廠收背板托角編號	廠收L邊鋁角編號	廠收單邊線編號(上)	樓層
UN-ER62W	392	1	200	X	1	92.5	400	T2CW-L-2	UN-HT62	UN-AG62	UN-HM62aR	27F
	642	1	300	X	1	167.5	650	T2CW-A-1	UN-HT66	UN-AG66	UN-HM66aR	27F
	642	1	300	X	1	167.5	650	T2CW-B-2	UN-HT66	UN-AG66	UN-HM66aR	27F
	642	1	300	X	1	167.5	650	T2CW-C-2	UN-HT66	UN-AG66	UN-HM66aR	27F
UN-ER66W	642	1	300	X	1	167.5	650	T2CW-F-1	UN-HT66	UN-AG66	UN-HM66aR	27F
	642	1	300	X	1	167.5	650	T2CW-H-1	UN-HT66	UN-AG66	UN-HM66aR	27F
	642	1	300	X	1	167.5	650	T2CW-L-1	UN-HT66	UN-AG66	UN-HM66aR	27F
	642	1	300	X	1	167.5	650	T2CW-M-2	UN-HT66	UN-AG66	UN-HM66aR	27F
合計:		8										

名稱	生梗橫料	制圖	WX	2019.04.10	修改	A	
材料	X85553	復核	HH	2019.04.16	日期	2019.4.19	
顏色	EC-DG-S332054 (3塗)	批准			圖號	UN-ER62W-1	



美特鋁質 有限公司
MIDI Aluminium Fabricator Ltd.

數據表參見：UN-E91

工程號	J-837	地盤	觀塘裕民坊
-----	-------	----	-------

物料編號	L	數量	M	X	N	EQ	分格尺寸	使用位置	廠收背板托角編號	廠收邊角編號	廠收車頭線編號(上)	樓層
UN-E91	1742.5	1	300	X	X	5	121.25	T2CW-L-2	UN-HT91	UN-AG91	UN-EH91a	27F
UN-E65L	595	1	300	X	X	1	147.5	T2CW-N-1	UN-HT65	UN-AG65	UN-EH65a	27F
合計：		2										

名稱	生梗橫料	制圖	WX	2019.04.10	修改	A		
材料	X85553	復核	HH	2019.04.16	日期	2019.4.19		
顏色	EC-DG-S332054 (3塗)	批准			圖號	UN-E91-1		



美特鋁質 有限公司
MIDI Aluminium Fabricator Ltd.

數據表參見：UN-EL80

工程號 J-837 地盤 觀塘裕民坊

物料編號	L	數量	M	X	N	A	分格尺寸	使用位置	廠收背板托角編號	廠收邊角編號	廠收單玻璃編號(上)	樓層
UN-EL80	1109.5	1	300	X	3	101.25	1117.5	T2CW-F-1	UN-HT80	UN-AG80	UN-EH80aL	27F
UN-EL81	1134.5	1	300	X	3	113.75	1142.5	T2CW-B-2	UN-HT81	UN-AG81	UN-EH81aL	27F
UN-EL86	1302	1	250	X	4	147.5	1310	T2CW-L-1	UN-HT86	UN-AG86	UN-EH86aL	27F
UN-EL87	1372	1	250	X	4	182.5	1380	T2CW-C-2	UN-HT87	UN-AG87	UN-EH87aL	27F
UN-EL89	1517	1	300	X	4	155	1525	T2CW-A-1	UN-HT89	UN-AG89	UN-EH89aL	27F
	1517	1	300	X	4	155	1525	T2CW-H-1	UN-HT89	UN-AG89	UN-EH89aL	27F
	1517	1	300	X	4	155	1525	T2CW-M-2	UN-HT89	UN-AG89	UN-EH89aL	27F
合計:		7										

名稱	生梗橫料	制圖	WX	2019.04.10	修改	A	
材料	X85553	復核	HH	2019.04.16	日期	2019.4.19	
顏色	EC-DG-S332054 (3塗)	批准			圖號	UN-EL80-1	



美特鋁質 有限公司
MIDI Aluminium Fabricator Ltd.

工程號 J-837 地盤 觀塘裕民坊

數據表參見: UN-ER76

物料編號	L	數量	M	X	N	A	分格尺寸	使用位置	廠收背板托角編號	廠收邊角編號	廠收單邊線編號(上)	樓層
UN-ER76	1034.5	1	250	X	3	138.75	1042.5	T2CW-J-1	UN-HT76	UN-AG76	UN-EH76aR	27F
	1109.5	1	300	X	3	101.25	1117.5	T2CW-E-2	UN-HT80	UN-AG80	UN-EH80aR	27F
UN-ER80	1109.5	1	300	X	3	101.25	1117.5	T2CW-G-2	UN-HT80	UN-AG80	UN-EH80aR	27F
	1109.5	1	300	X	3	101.25	1117.5	T2CW-N-2	UN-HT80	UN-AG80	UN-EH80aR	27F
UN-ER84	1134.5	1	300	X	3	113.75	1142.5	T2CW-A-1	UN-HT81	UN-AG81	UN-EH81aR	27F
	1134.5	1	300	X	3	113.75	1142.5	T2CW-M-2	UN-HT81	UN-AG81	UN-EH81aR	27F
UN-ER87	1372	1	250	X	4	182.5	1380	T2CW-C-2	UN-HT87	UN-AG87	UN-EH87aR	27F
	1517	1	300	X	4	155	1525	T2CW-B-2	UN-HT89	UN-AG89	UN-EH89aR	27F
UN-ER89	1517	1	300	X	4	155	1525	T2CW-H-1	UN-HT89	UN-AG89	UN-EH89aR	27F
UN-ER90	1577	1	300	X	4	185	1585	T2CW-K-2	UN-HT90	UN-AG90	UN-EH90aR	27F
合計:		10										

名稱	生梗橫料	制圖	WX	2019.04.10	修改	A	
材料	X85553	復核	HH	2019.04.16	日期	2019.4.19	
顏色	EC-DG-S332054 (3塗)	批准			圖號	UN-ER76-1	



美特鋁質 有限公司
MIDI Aluminium Fabricator Ltd.

數據表參見：UN-E65L

工程號 J-837 地盤 觀塘裕民坊

物料編號	L	數量	M	X	N	A	分格尺寸	使用位置	廠收背板托角編號	廠收背板角編號	廠收單邊線編號(上)	樓層
UN-E77L	1035	1	250	X	3	142.5	1050	T2CW-B-2	UN-HT77	UN-AG77	UN-ME77a	27F
UN-E79L	1085	1	300	X	3	92.5	1100	T2CW-F-1	UN-HT79	UN-AG79	UN-ME79a	27F
UN-E83L	1172.5	1	300	X	3	136.25	1187.5	T2CW-K-1	UN-HT83	UN-AG83	UN-ME83a	27F
	1285	1	250	X	4	142.5	1300	T2CW-L-2	UN-HT85	UN-AG85	UN-ME85a	27F
UN-E88L	1285	1	250	X	4	142.5	1300	T2CW-D-1	UN-HT85	UN-AG85	UN-ME85a	27F
	1285	1	250	X	4	142.5	1300	T2CW-F-2	UN-HT85	UN-AG85	UN-ME85a	27F
	1285	1	250	X	4	142.5	1300	T2CW-H-1	UN-HT85	UN-AG85	UN-ME85a	27F
UN-E88L	1435	1	300	X	4	117.5	1450	T2CW-B-2	UN-HT88	UN-AG88	UN-ME88a	27F
合計:		8										

名稱	生梗橫料	制圖	WX	2019.04.10	修改	A	
材料	X85553	復核	HH	2019.04.16	日期	2019.4.19	
顏色	EC-DG-S332054 (3塗)	批准			圖號	UN-E65L-1	



美特鋁質 有限公司
MIDI Aluminium Fabricator Ltd.

工程號 J-837 地盤 觀塘裕民坊

數據表參見：UN-E75R

物料編號	L	數量	M	X	N	A	分格尺寸	使用位置	廠收背板托角編號	廠收背板角編號	廠收單玻線編號(上)	樓層
UN-E75R	1010	1	250	X	3	130	1025	T2CW-L-2	UN-HT75	UN-AG75	UN-ME75a	27F
UN-E77R	1035	1	250	X	3	142.5	1050	T2CW-M-2	UN-HT77	UN-AG77	UN-ME77a	27F
	1035	1	250	X	3	142.5	1050	T2CW-A-1	UN-HT77	UN-AG77	UN-ME77a	27F
	1085	1	300	X	3	92.5	1100	T2CW-E-2	UN-HT79	UN-AG79	UN-ME79a	27F
UN-E79R	1085	1	300	X	3	92.5	1100	T2CW-G-2	UN-HT79	UN-AG79	UN-ME79a	27F
	1085	1	300	X	3	92.5	1100	T2CW-H-1	UN-HT79	UN-AG79	UN-ME79a	27F
UN-E83R	1172.5	1	300	X	3	136.25	1187.5	T2CW-J-1	UN-HT83	UN-AG83	UN-ME83a	27F
	1285	1	250	X	4	142.5	1300	T2CW-J-1	UN-HT85	UN-AG85	UN-ME85a	27F
UN-E85R	1285	1	250	X	4	142.5	1300	T2CW-K-1	UN-HT85	UN-AG85	UN-ME85a	27F
	1285	1	250	X	4	142.5	1300	T2CW-N-1	UN-HT85	UN-AG85	UN-ME85a	27F
	1285	1	250	X	4	142.5	1300	T2CW-C-1	UN-HT85	UN-AG85	UN-ME85a	27F
	1285	1	250	X	4	142.5	1300	T2CW-E-1	UN-HT85	UN-AG85	UN-ME85a	27F
	1285	1	250	X	4	142.5	1300	T2CW-G-2	UN-HT85	UN-AG85	UN-ME85a	27F
UN-E88R	1435	1	300	X	4	117.5	1450	T2CW-M-1	UN-HT88	UN-AG88	UN-ME88a	27F
	1435	1	300	X	4	117.5	1450	T2CW-A-1	UN-HT88	UN-AG88	UN-ME88a	27F
合計:		15										

名稱	生梗橫料	制圖	WX	2019.04.10	修改	A	
材料	X85553	復核	HH	2019.04.16	日期	2019.4.19	
顏色	EC-DG-S332054 (3塗)	批准			圖號	UN-E75R-1	



美特鋁質有限公司
MIDI Aluminium Fabricator Ltd.

數據表參見: UN-E63aW

工程號 J-837 地盤 觀塘裕民坊

物料編號	L	數量	M	X	N	EQ	分格尺寸	使用位置	廠收背板托角編號	廠收單邊線編號(下)	樓層
UN-E63aW	438	1	200	X	1	119	425	T2CW-J-1	UN-HT63a	UN-HM63	27F
	438	1	200	X	1	119	425	T2CW-K-1	UN-HT63a	UN-HM63	27F
	463	1	250	X	1	106.5	450	T2CW-E-2	UN-HT64a	UN-HM64	27F
UN-E64aW	463	1	250	X	1	106.5	450	T2CW-F-1	UN-HT64a	UN-HM64	27F
	463	1	250	X	1	106.5	450	T2CW-G-2	UN-HT64a	UN-HM64	27F
	463	2	250	X	1	106.5	450	T2CW-H-1	UN-HT64a	UN-HM64	27F
	463	1	250	X	1	106.5	450	T2CW-J-1	UN-HT64a	UN-HM64	27F
	463	1	250	X	1	106.5	450	T2CW-K-1	UN-HT64a	UN-HM64	27F
	463	1	250	X	1	106.5	450	T2CW-N-1	UN-HT64a	UN-HM64	27F
UN-E66aW	663	2	300	X	1	181.5	650	T2CW-A-1	UN-HT66a	UN-HM66	27F
	663	2	300	X	1	181.5	650	T2CW-B-2	UN-HT66a	UN-HM66	27F
	663	1	300	X	1	181.5	650	T2CW-C-1	UN-HT66a	UN-HM66	27F
	663	1	300	X	1	181.5	650	T2CW-D-1	UN-HT66a	UN-HM66	27F
	663	1	300	X	1	181.5	650	T2CW-E-1	UN-HT66a	UN-HM66	27F
	663	1	300	X	1	181.5	650	T2CW-F-2	UN-HT66a	UN-HM66	27F
	663	1	300	X	1	181.5	650	T2CW-G-2	UN-HT66a	UN-HM66	27F
	663	1	300	X	1	181.5	650	T2CW-M-1	UN-HT66a	UN-HM66	27F
	663	1	300	X	1	181.5	650	T2CW-M-2	UN-HT66a	UN-HM66	27F
	663	1	300	X	1	181.5	650	T2CW-N-2	UN-HT66a	UN-HM66	27F
	663	1	300	X	1	181.5	650	T2CW-N-2	UN-HT66a	UN-HM66	27F
	663	1	300	X	1	181.5	650	T2CW-N-2	UN-HT66a	UN-HM66	27F
UN-E67aW	705.5	1	230	X	2	122.75	692.5	T2CW-L-2	UN-HT67a	UN-HM67	27F
	718	1	250	X	2	109	705	T2CW-J-1	UN-HT68a	UN-HM68	27F
	718	1	250	X	2	109	705	T2CW-K-1	UN-HT68a	UN-HM68	27F
UN-E68aW	780.5	1	250	X	2	140.25	767.5	T2CW-E-2	UN-HT69a	UN-HM69	27F
	780.5	1	250	X	2	140.25	767.5	T2CW-F-1	UN-HT69a	UN-HM69	27F
	780.5	1	250	X	2	140.25	767.5	T2CW-G-2	UN-HT69a	UN-HM69	27F
UN-E70aW	873	1	300	X	2	136.5	860	T2CW-C-1	UN-HT70a	UN-HM70	27F
	873	1	300	X	2	136.5	860	T2CW-D-1	UN-HT70a	UN-HM70	27F
	873	1	300	X	2	136.5	860	T2CW-J-1	UN-HT70a	UN-HM70	27F
UN-E71aW	920.5	1	300	X	2	160.25	907.5	T2CW-A-1	UN-HT71a	UN-HM71	27F
	920.5	1	300	X	2	160.25	907.5	T2CW-A-1	UN-HT71a	UN-HM71	27F
	920.5	1	300	X	2	160.25	907.5	T2CW-B-2	UN-HT71a	UN-HM71	27F
	920.5	1	300	X	2	160.25	907.5	T2CW-H-1	UN-HT71a	UN-HM71	27F
	920.5	1	300	X	2	160.25	907.5	T2CW-M-2	UN-HT71a	UN-HM71	27F
	920.5	1	300	X	2	160.25	907.5	T2CW-M-2	UN-HT71a	UN-HM71	27F
UN-E72aW	948	1	300	X	2	174	935	T2CW-E-1	UN-HT72a	UN-HM72	27F
	948	1	300	X	2	174	935	T2CW-F-2	UN-HT72a	UN-HM72	27F
	948	1	300	X	2	174	935	T2CW-G-2	UN-HT72a	UN-HM72	27F
UN-E73aW	980.5	1	250	X	3	115.25	967.5	T2CW-K-1	UN-HT73a	UN-HM73	27F
	980.5	1	250	X	3	115.25	967.5	T2CW-K-1	UN-HT73a	UN-HM73	27F
	980.5	1	250	X	3	115.25	967.5	T2CW-L-2	UN-HT73a	UN-HM73	27F
UN-E74aW	1030.5	1	250	X	3	140.25	1017.5	T2CW-H-1	UN-HT74a	UN-HM74	27F
	1073	1	250	X	3	161.5	1060	T2CW-M-1	UN-HT78a	UN-HM78	27F
	1198	1	300	X	3	149	1185	T2CW-A-1	UN-HT82a	UN-HM82	27F
UN-E84aW	1298	1	250	X	4	149	1285	T2CW-B-2	UN-HT84a	UN-HM84	27F
	合計:	44									

名稱	雙梗橫料 (外凸)	制圖	WX	2019.04.10	修改	A
材料	X85552	復核	HH	2019.04.16	日期	2019.4.19
顏色	EC-DG-S332054 (3塗)	批准			圖號	UN-E63aW-1



美特鋁質 有限公司
MIDI Aluminium Fabricator Ltd.

工程號 J-837 地盤 觀塘裕民坊

數據表參見：UN-EL64aW

物料編號	L	數量	M	X	N	A	分格尺寸	使用位置	廠收背板托角編號	廠收單玻璃編號(下)	樓層
UN-EL64aW	456	1	250	X	1	106.5	450	T2CW-L-2	UN-HT64a	UN-HM64L	27F
	656	1	300	X	1	181.5	650	T2CW-A-1	UN-HT66a	UN-HM66L	27F
	656	1	300	X	1	181.5	650	T2CW-B-2	UN-HT66a	UN-HM66L	27F
	656	1	300	X	1	181.5	650	T2CW-C-2	UN-HT66a	UN-HM66L	27F
	656	1	300	X	1	181.5	650	T2CW-E-2	UN-HT66a	UN-HM66L	27F
	656	1	300	X	1	181.5	650	T2CW-G-2	UN-HT66a	UN-HM66L	27F
UN-EL66aW	656	1	300	X	1	181.5	650	T2CW-H-1	UN-HT66a	UN-HM66L	27F
	656	1	300	X	1	181.5	650	T2CW-J-1	UN-HT66a	UN-HM66L	27F
	656	1	300	X	1	181.5	650	T2CW-K-2	UN-HT66a	UN-HM66L	27F
	656	1	300	X	1	181.5	650	T2CW-M-2	UN-HT66a	UN-HM66L	27F
	656	1	300	X	1	181.5	650	T2CW-N-2	UN-HT66a	UN-HM66L	27F
合計:		11									

名稱	雙梗橫料 (外凸)	制圖	WX	2019. 04. 10	修改	A	
材料	X85552	復核	HH	2019. 04. 16	日期	2019. 4. 19	
顏色	EC-DG-S332054 (3塗)	批准			圖號	UN-EL64aW-1	



美特鋁質 有限公司
MIDI Aluminium Fabricator Ltd.

工程號 J-837 地盤 觀塘裕民坊

數據表參見：UN-ER62aW

物料編號	L	數量	M	X	N	A	分格尺寸	使用位置	廠收背板托角編號	廠收畢坡線編號(下)	樓層
UN-ER62aW	406	1	200	X	1	106.5	400	T2CW-L-2	UN-HT62a	UN-HM62R	27F
	656	1	300	X	1	181.5	650	T2CW-A-1	UN-HT66a	UN-HM66R	27F
	656	1	300	X	1	181.5	650	T2CW-B-2	UN-HT66a	UN-HM66R	27F
	656	1	300	X	1	181.5	650	T2CW-C-2	UN-HT66a	UN-HM66R	27F
	656	1	300	X	1	181.5	650	T2CW-F-1	UN-HT66a	UN-HM66R	27F
	656	1	300	X	1	181.5	650	T2CW-H-1	UN-HT66a	UN-HM66R	27F
	656	1	300	X	1	181.5	650	T2CW-L-1	UN-HT66a	UN-HM66R	27F
	656	1	300	X	1	181.5	650	T2CW-M-2	UN-HT66a	UN-HM66R	27F
合計:		8									

名稱	雙梗橫料 (外凸)	制圖	WX	2019. 04. 10	修改	A	
材料	X85552	復核	HH	2019. 04. 16	日期	2019. 4. 19	
顏色	EC-DG-S332054 (3塗)	批准			圖號	UN-ER62aW-1	



美特鋁質 有限公司
MIDI Aluminium Fabricator Ltd.

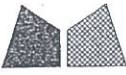
數據表參見：UN-E91a

工程號	J-837	地盤	觀塘裕民坊
-----	-------	----	-------

物料編號	L	數量	M	X	N	EQ	分格尺寸	使用位置	廠收背板托角編號	廠收單玻線編號(下)	樓層
UN-E91a	1742.5	1	300	X		121.25	1757.5	T2CW-L-2	UN-HT91a	UN-EH91	27F
UN-E65aL	595	1	300	X		147.5	610	T2CW-N-1	UN-HT65a	UN-EH65	27F
合計:		2									

名稱	雙梗橫料 (外凸)	制圖	WX	2019. 04. 10	修改	A		
材料	X85552	復核	HH	2019. 04. 16	日期	2019. 4. 19		
顏色	EC-DG-S332054 (3塗)	批准			圖號	UN-E91a-1		

25

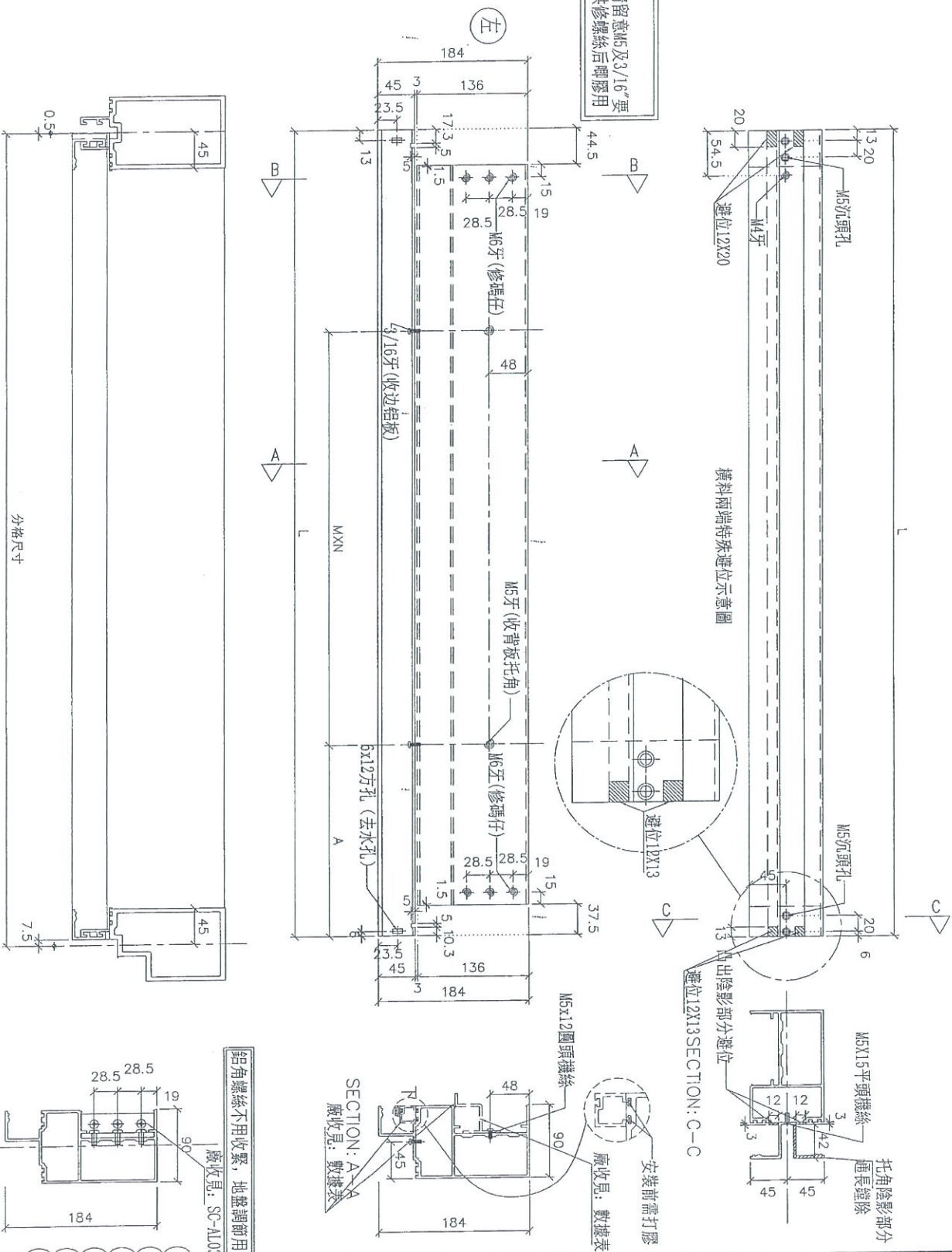


美特鋁質有限公司
MIDI Aluminium Fabricator Ltd.

工程號 J-837 地盤 觀塘裕民坊

數據表參見: UN-EL80a-1

*注意:
螺絲鑽平頭孔事宜, 請留意M5及3/16"要
沉頭 (90° X Ø10), 供修螺絲后腳膠用



名稱	雙梗橫料 (外凸)	制圖	邱紅	2019.04.10	修改	A
材料	X85552	復核	HH	2019.04.16	日期	2019.4.19
顏色	EC-DG-S332054 (3塗)	批准			圖號	UN-EL80a



美特鋁質 有限公司
MIDI Aluminium Fabricator Ltd.

工程號 J-837 地盤 觀塘裕民坊

數據表參見：UN-EL80a

物料編號	L	數量	M	X	N	A	分格尺寸	使用位置	廠收背板托角編號	廠收單玻線編號(下)	樓層
UN-EL80a	1109.5	1	300	X	3	101.25	1117.5	T2CW-F-1	UN-HT80a	UN-EH80L	27F
UN-EL81a	1134.5	1	300	X	3	113.75	1142.5	T2CW-B-2	UN-HT81a	UN-EH81L	27F
UN-EL86a	1302	1	250	X	4	147.5	1310	T2CW-L-1	UN-HT86a	UN-EH86L	27F
UN-EL87a	1372	1	250	X	4	182.5	1380	T2CW-C-2	UN-HT87a	UN-EH87L	27F
UN-EL89a	1517	1	300	X	4	155	1525	T2CW-A-1	UN-HT89a	UN-EH89L	27F
	1517	1	300	X	4	155	1525	T2CW-H-1	UN-HT89a	UN-EH89L	27F
	1517	1	300	X	4	155	1525	T2CW-M-2	UN-HT89a	UN-EH89L	27F
合計:		7									

名稱	雙梗橫料 (外凸)	制圖	WX	2019.04.10	修改	A	
材料	X85552	復核	HH	2019.04.16	日期	2019.4.19	
顏色	EC-DG-S332054 (3塗)	批准			圖號	UN-EL80a-1	

27

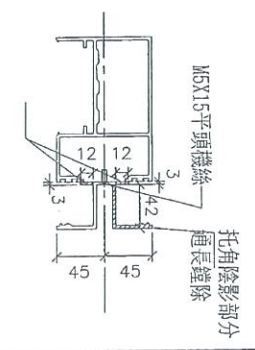
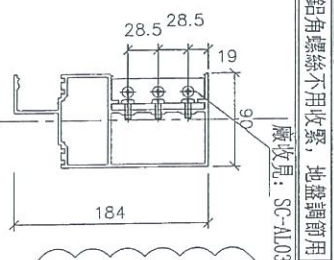
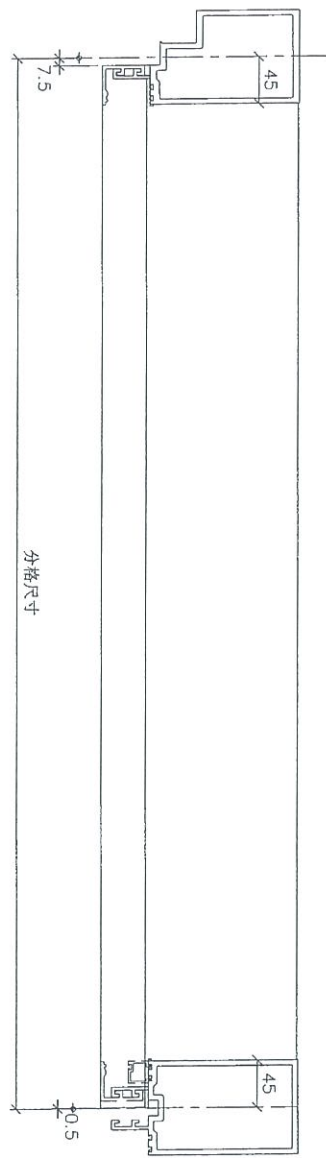
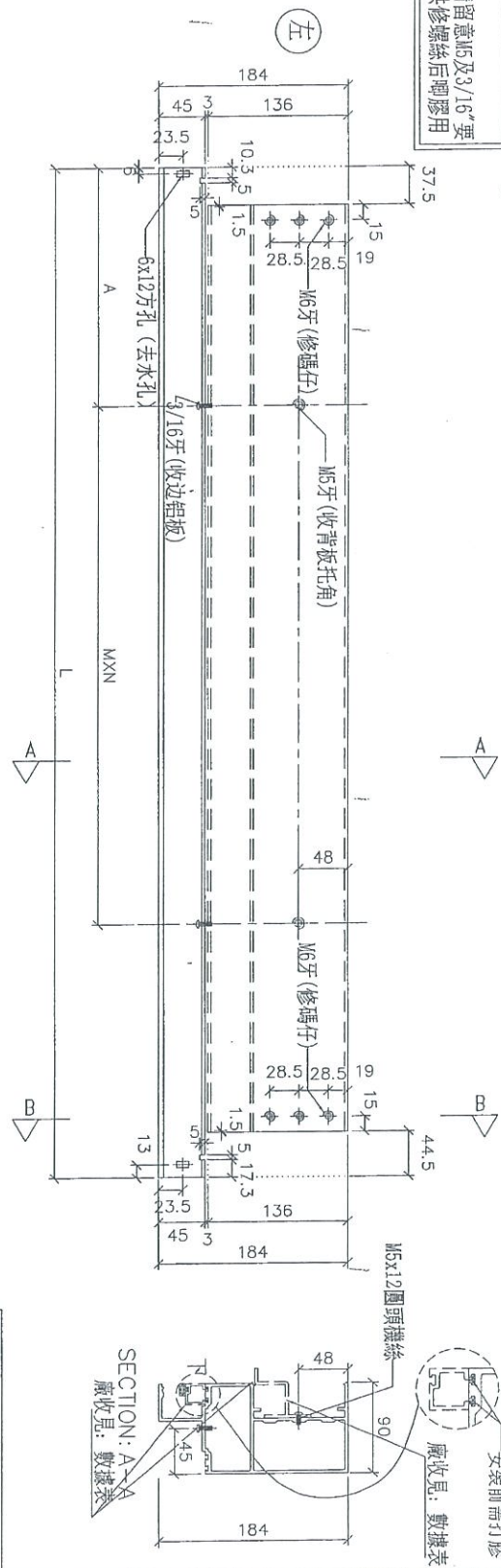
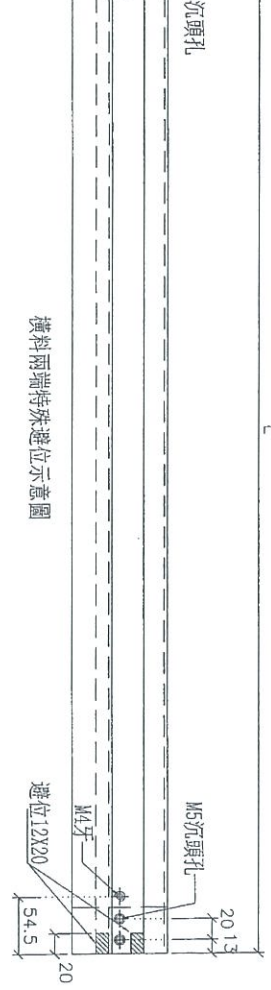
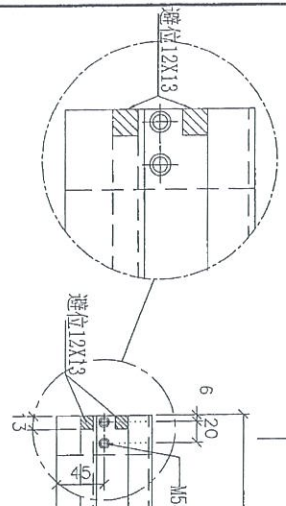


美特鋁質 有限公司
MIDI Aluminium Fabricator Ltd.

工程號 J-837 地盤 觀塘裕民坊

數據表參見: UN-ER76a-1

*注意:
螺絲鑽平頭孔事宜, 請留意M5及3/16"要
沉頭 (90° X Ø10), 俾修螺絲后腳膠用



名稱	雙梗橫料 (外凸)	制圖	WX	2019. 04. 10	修改	A
材料	X85552	復核	HH	2019. 04. 16	日期	2019. 4. 19
顏色	EC-DG-S332054 (3塗)	批準			圖號	UN-ER76a



美特鋁質 有限公司
MIDI Aluminium Fabricator Ltd.

工程號 J-837 地盤 觀塘裕民坊

數據表參見：UN-ER76a

物料編號	L	數量	M	X	N	A	分格尺寸	使用位置	廠收背板托角編號	廠收單玻線編號(下)	樓層
UN-ER76a	1034.5	1	250	X	3	138.75	1042.5	T2CW-J-1	UN-HT76a	UN-EH76R	27F
UN-ER80a	1109.5	1	300	X	3	101.25	1117.5	T2CW-E-2	UN-HT80a	UN-EH80R	27F
	1109.5	1	300	X	3	101.25	1117.5	T2CW-G-2	UN-HT80a	UN-EH80R	27F
	1109.5	1	300	X	3	101.25	1117.5	T2CW-N-2	UN-HT80a	UN-EH80R	27F
UN-ER81a	1134.5	1	300	X	3	113.75	1142.5	T2CW-A-1	UN-HT81a	UN-EH81R	27F
	1134.5	1	300	X	3	113.75	1142.5	T2CW-M-2	UN-HT81a	UN-EH81R	27F
UN-ER87a	1372	1	250	X	4	182.5	1380	T2CW-C-2	UN-HT87a	UN-EH87R	27F
UN-ER89a	1517	1	300	X	4	155	1525	T2CW-B-2	UN-HT89a	UN-EH89R	27F
	1517	1	300	X	4	155	1525	T2CW-H-1	UN-HT89a	UN-EH89R	27F
UN-ER90a	1577	1	300	X	4	185	1585	T2CW-K-2	UN-HT90a	UN-EH90R	27F
合計:		10									

名稱	雙梗橫料 (外凸)	制圖	WX	2019.04.10	修改	A	
材料	X85552	復核	HH	2019.04.16	日期	2019.4.19	
顏色	EC-DG-S332054 (3塗)	批准			圖號	UN-ER76a-1	

29



美特鋁質 有限公司
MIDI Aluminium Fabricator Ltd.

數據表參見：UN-E65aL

工程號 J-837 地盤 觀塘裕民坊

物料編號	L	數量	M	X	N	A	分格尺寸	使用位置	廠收背板托角編號	廠收單邊線編號(下)	樓層
UN-E77aL	1049	1	250	X	3	156.5	1050	T2CW-B-2	UN-HT77a	UN-ME77	27F
UN-E79aL	1099	1	300	X	3	106.5	1100	T2CW-F-1	UN-HT79a	UN-ME79	27F
UN-E83aL	1186.5	1	300	X	3	150.25	1187.5	T2CW-K-1	UN-HT83a	UN-ME83	27F
UN-E85aL	1299	1	250	X	4	156.5	1300	T2CW-L-2	UN-HT85a	UN-ME85	27F
	1299	1	250	X	4	156.5	1300	T2CW-D-1	UN-HT85a	UN-ME85	27F
	1299	1	250	X	4	156.5	1300	T2CW-F-2	UN-HT85a	UN-ME85	27F
UN-E88aL	1299	1	250	X	4	156.5	1300	T2CW-H-1	UN-HT85a	UN-ME85	27F
	1449	1	300	X	4	131.5	1450	T2CW-B-2	UN-HT88a	UN-ME88	27F
合計:		8									

名稱	雙梗橫料 (外凸)	制圖	WX	2019. 04. 10	修改	A	
材料	X85552	復核	HH	2019. 04. 16	日期	2019. 4. 19	
顏色	EC-DG-S332054 (3塗)	批準			圖號	UN-E65aL-1	

3/5

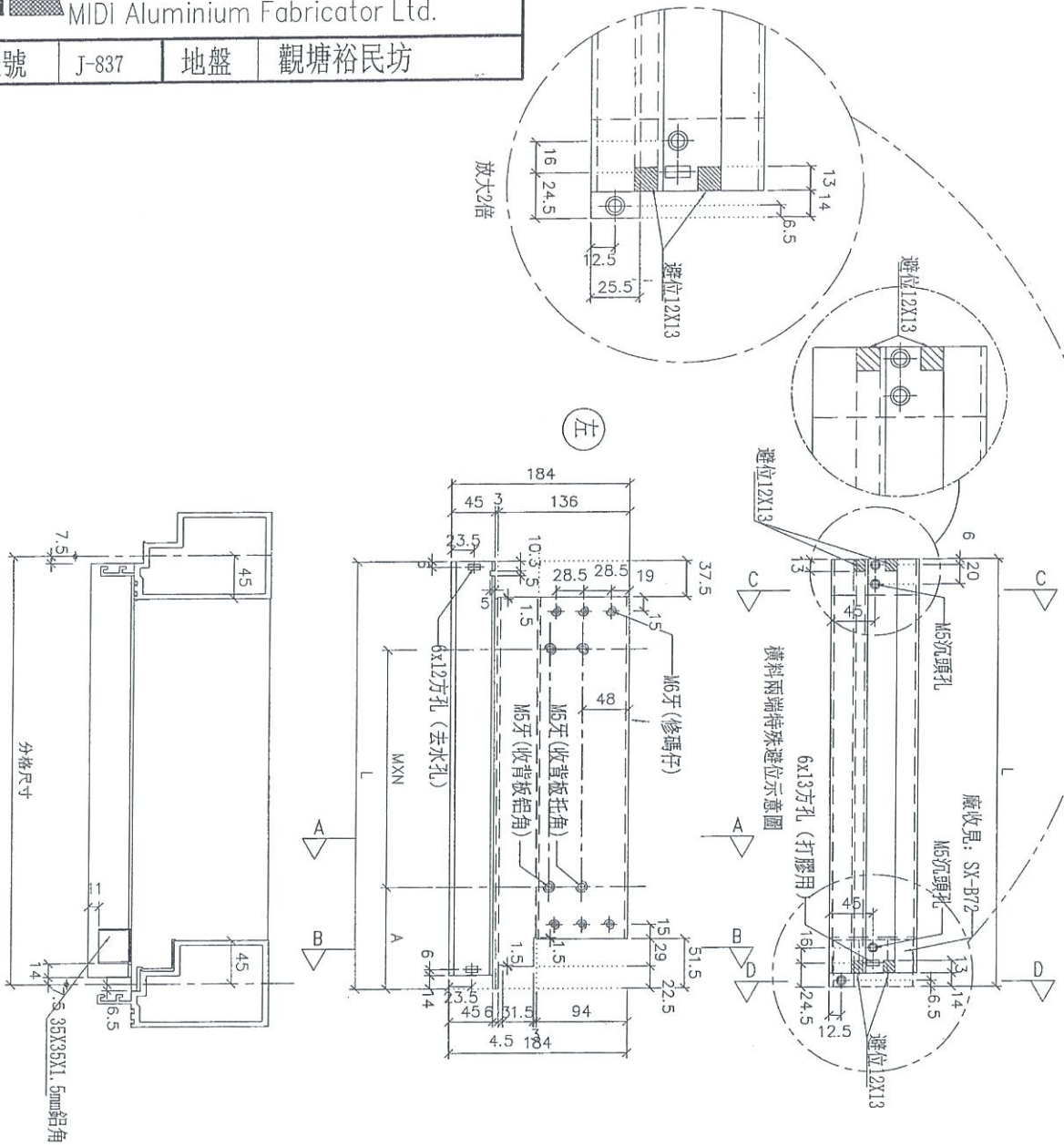


美特鋁質 有限公司
MIDI Aluminium Fabricator Ltd.

工程號 J-837 地盤 觀塘裕民坊

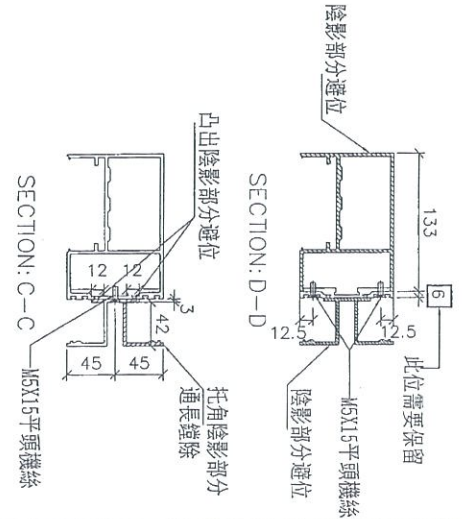
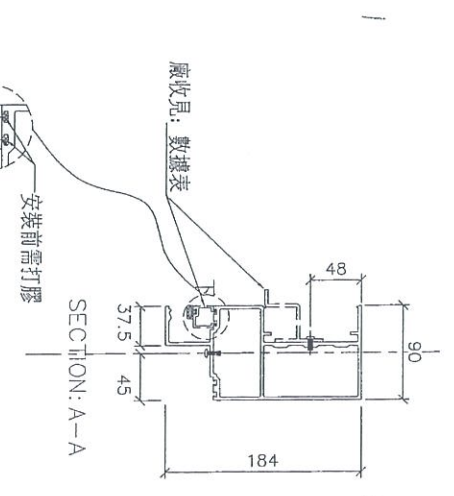
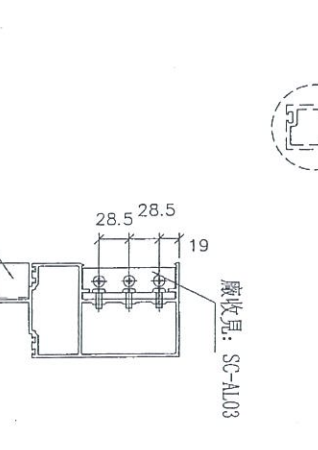
*注意:
螺絲鑽平頭孔事宜, 請留意M5及3/16"要
沉頭 (90° X Ø1.0), 俾修螺絲后腳膠用

數據表參見: UN-E75aR-1



放大2倍

左



名稱	雙梗橫料 (外凸)	制圖	WX	2019.04.10	修改	A
材料	X85552	復核	HH	2019.04.16	日期	2019.4.19
顏色	EC-DG-S332054 (3塗)	批准			圖號	UN-E75aR

32



美特鋁質 有限公司
MIDI Aluminium Fabricator Ltd.

工程號

J-837

地盤

觀塘裕民坊

數據表參見: UN-E75aR

物料編號	L	數量	M	X	N	A	分格尺寸	使用位置	廢收青灰托角編號	廢收單邊線編號(下)	樓層
UN-E75aR	1024	1	250	X	3	144	1025	T2CW-L-2	UN-HT75a	UN-ME75	27F
	1049	1	250	X	3	156.5	1050	T2CW-M-2	UN-HT77a	UN-ME77	27F
UN-E77aR	1049	1	250	X	3	156.5	1050	T2CW-A-1	UN-HT77a	UN-ME77	27F
	1099	1	300	X	3	106.5	1100	T2CW-E-2	UN-HT79a	UN-ME79	27F
UN-E79aR	1099	1	300	X	3	106.5	1100	T2CW-G-2	UN-HT79a	UN-ME79	27F
	1099	1	300	X	3	106.5	1100	T2CW-H-1	UN-HT79a	UN-ME79	27F
UN-E83aR	1186.5	1	300	X	3	150.25	1187.5	T2CW-J-1	UN-HT83a	UN-ME83	27F
	1299	1	250	X	4	156.5	1300	T2CW-J-1	UN-HT85a	UN-ME85	27F
	1299	1	250	X	4	156.5	1300	T2CW-K-1	UN-HT85a	UN-ME85	27F
UN-E85aR	1299	1	250	X	4	156.5	1300	T2CW-N-1	UN-HT85a	UN-ME85	27F
	1299	1	250	X	4	156.5	1300	T2CW-C-1	UN-HT85a	UN-ME85	27F
	1299	1	250	X	4	156.5	1300	T2CW-E-1	UN-HT85a	UN-ME85	27F
	1449	1	250	X	4	156.5	1300	T2CW-G-2	UN-HT85a	UN-ME85	27F
UN-E88aR	1449	1	300	X	4	131.5	1450	T2CW-M-1	UN-HT88a	UN-ME88	27F
	1449	1	300	X	4	131.5	1450	T2CW-A-1	UN-HT88a	UN-ME88	27F
合計:		15									

名稱

雙梗橫料 (外凸)

制圖

WX

2019.04.10

修改

A

材料

X85552

復核

HH

2019.04.16

日期

2019.4.19

顏色

EC-DG-S332054 (3塗)

批准

圖號

UN-E75aR-1

拆圖參見: UN-AG62

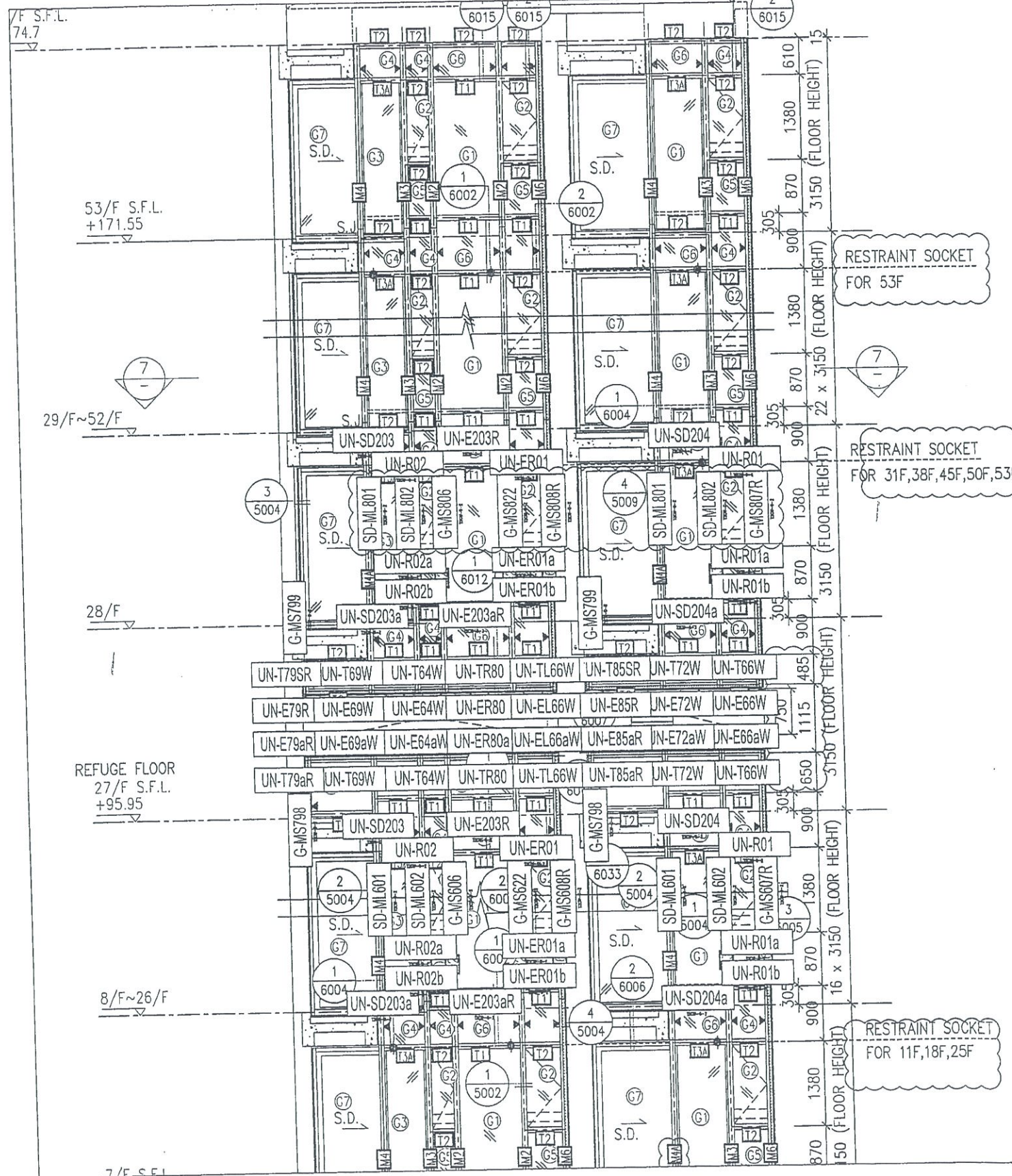
美特鋁質有限公司
MIDI Aluminium Fabricator Ltd.

工程號 J-837 地盤 觀塘裕民坊

UN-AG67	566.5	1	230	X	2	53.3	692.5	T2CW-L-2	27F
	579	1	250	X	2	39.5	705	T2CW-K-1	27F
UN-AG68	579	1	250	X	2	39.5	705	T2CW-J-1	27F
	641.5	1	250	X	2	70.8	767.5	T2CW-G-2	27F
UN-AG69	641.5	1	250	X	2	70.8	767.5	T2CW-F-1	27F
	641.5	1	250	X	2	70.8	767.5	T2CW-E-2	27F
UN-AG70	734	1	300	X	2	67.0	860	T2CW-D-1	27F
	734	1	300	X	2	67.0	860	T2CW-C-1	27F
UN-AG71	781.5	1	300	X	2	90.8	907.5	T2CW-H-1	27F
	781.5	1	300	X	2	90.8	907.5	T2CW-B-2	27F
UN-AG72	809	1	300	X	2	104.5	935	T2CW-M-2	27F
	809	1	300	X	2	104.5	935	T2CW-F-2	27F
UN-AG73	841.5	1	250	X	3	45.8	967.5	T2CW-L-2	27F
	841.5	1	250	X	3	45.8	967.5	T2CW-K-1	27F
UN-AG74	891.5	1	250	X	3	70.8	1017.5	T2CW-H-1	27F
	899	1	250	X	3	74.5	1025	T2CW-L-2	27F
UN-AG75	916.5	1	250	X	3	83.3	1042.5	T2CW-J-1	27F
	924	1	250	X	3	87.0	1050	T2CW-B-2	27F
UN-AG76	924	1	250	X	3	87.0	1050	T2CW-A-1	27F
	924	1	250	X	3	87.0	1050	T2CW-M-2	27F
UN-AG77	934	1	250	X	3	92.0	1060	T2CW-M-1	27F
	974	1	300	X	3	37.0	1100	T2CW-H-1	27F
UN-AG78	974	1	300	X	3	37.0	1100	T2CW-G-2	27F
	974	1	300	X	3	37.0	1100	T2CW-F-1	27F
UN-AG79	974	1	300	X	3	37.0	1100	T2CW-E-2	27F
	991.5	1	300	X	3	45.8	1117.5	T2CW-G-2	27F
UN-AG80	991.5	1	300	X	3	45.8	1117.5	T2CW-F-1	27F
	991.5	1	300	X	3	45.8	1117.5	T2CW-E-2	27F

UN-AG81	1016.5	1	300	X	3	58.3	1142.5	T2CW-B-2	27F
	1016.5	1	300	X	3	58.3	1142.5	T2CW-A-1	27F
UN-AG82	1059	1	300	X	3	79.5	1185	T2CW-M-2	27F
	1061.5	1	300	X	3	80.8	1187.5	T2CW-K-1	27F
UN-AG83	1061.5	1	300	X	3	80.8	1187.5	T2CW-J-1	27F
	1159	1	250	X	4	79.5	1285	T2CW-B-2	27F
UN-AG84	1174	1	250	X	4	87.0	1300	T2CW-H-1	27F
	1174	1	250	X	4	87.0	1300	T2CW-G-2	27F
UN-AG85	1174	1	250	X	4	87.0	1300	T2CW-F-2	27F
	1174	1	250	X	4	87.0	1300	T2CW-E-1	27F
UN-AG86	1174	1	250	X	4	87.0	1300	T2CW-D-1	27F
	1174	1	250	X	4	87.0	1300	T2CW-C-1	27F
UN-AG87	1184	1	250	X	4	92.0	1310	T2CW-N-1	27F
	1254	1	250	X	4	127.0	1380	T2CW-L-1	27F
UN-AG88	1254	1	250	X	4	127.0	1380	T2CW-K-1	27F
	1324	1	300	X	4	62.0	1450	T2CW-J-1	27F
UN-AG89	1324	1	300	X	4	62.0	1450	T2CW-I-1	27F
	1324	1	300	X	4	62.0	1450	T2CW-H-1	27F
UN-AG90	1399	1	300	X	4	99.5	1525	T2CW-G-2	27F
	1399	1	300	X	4	99.5	1525	T2CW-F-1	27F
UN-AG91	1399	1	300	X	4	99.5	1525	T2CW-E-2	27F
	1459	1	300	X	4	129.5	1585	T2CW-D-1	27F
合計:	1631.5	1	300	X	5	65.8	1757.5	T2CW-C-1	27F

名稱	鋁角加工圖	制圖	WX	2019.04.10	修改	A
材料	20*25*3鋁角	復核	HH	2019.04.16	日期	2019.04.19
顏色	MILL	批准			圖號	UN-AG62-1

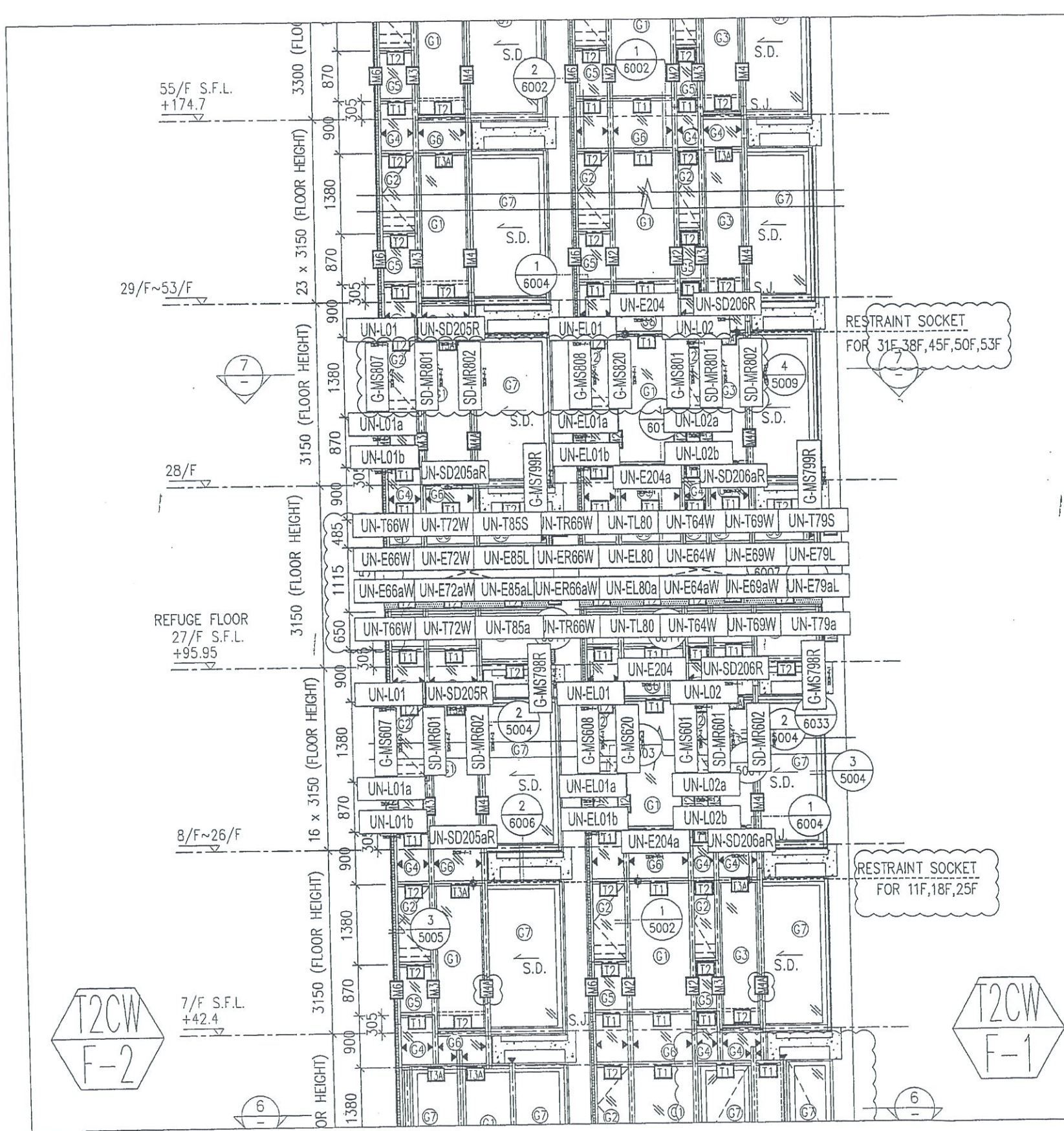


- *注意:
- 1: "SD-ML"開頭代表左SD門位主企料
 - 2: "SD-MR"開頭代表右SD門位主企料
 - 3: "G-MS"開頭代表幕牆位主企料
 - 4: "AG-MR"開頭代表梗窗转角位主企料
 - 5: "UN-SD"開頭代表SD門位用主橫料
 - 6: "UN-T"開頭代表梗窗位用主橫料
 - 7: "UN-L"開頭代表SHL生窗位用主橫料
 - 8: "UN-R"開頭代表SHR生窗位用主橫料
 - 9: "AG-T"開頭代表T窗位用主橫料
 - 10: "G-ES"開頭代表转角位用企料
 - 11: "SD-MT"開頭代表SD門T窗位用企料
 - 12: "G-ES"開頭代表幕牆位T窗用企料
 - 13: "(D)"結尾代表吊船碼位主橫料

B版 2019.04.19

圖號: 837-CW-2202a

37

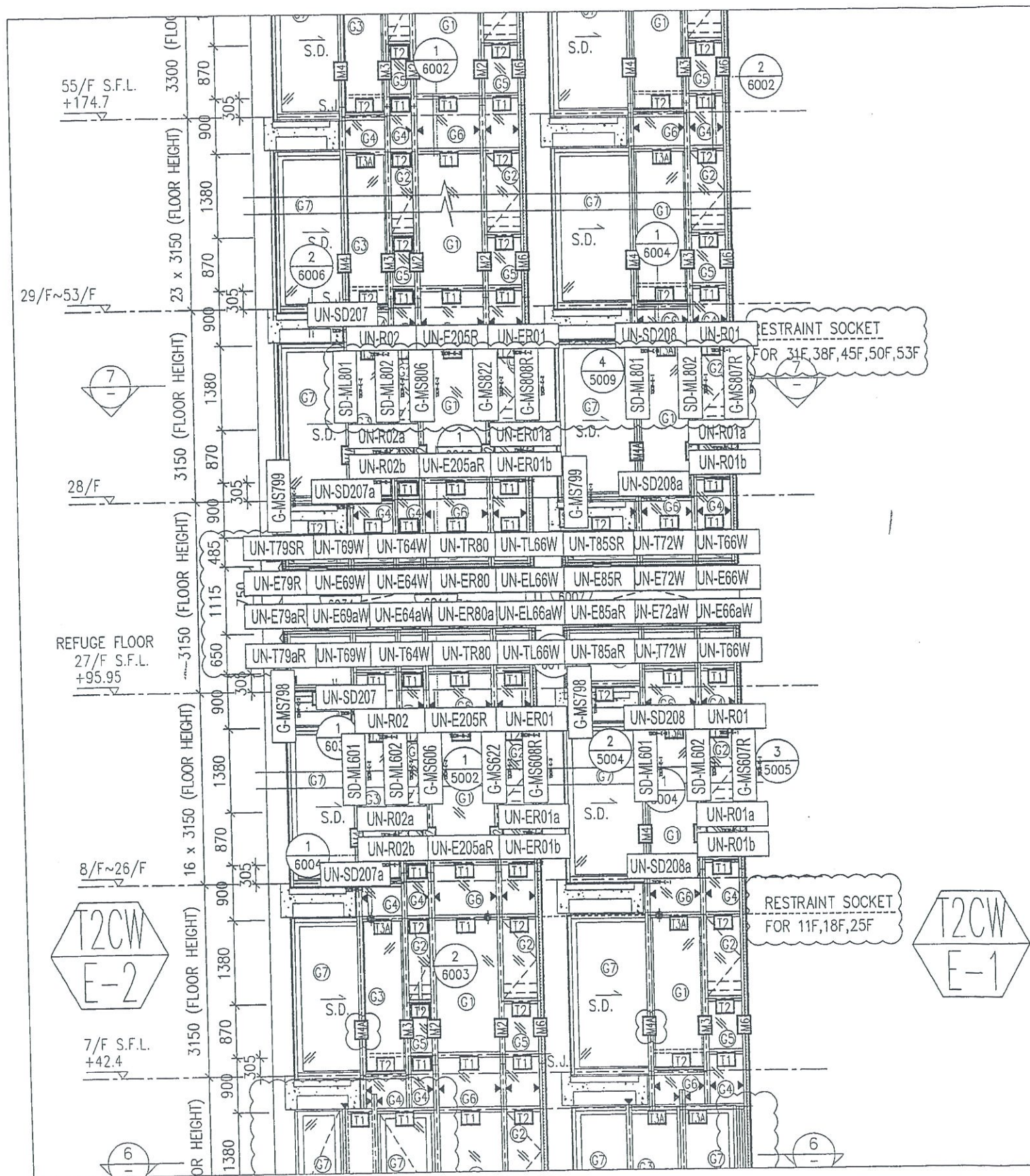


- *注意:
- 1: "SD-ML"開頭代表左SD門位主企料
 - 2: "SD-MR"開頭代表右SD門位主企料
 - 3: "G-MS"開頭代表幕牆位主企料
 - 4: "AG-MR"開頭代表梗窗转角位主企料
 - 5: "UN-SD"開頭代表SD門位用主橫料
 - 6: "UN-T"開頭代表梗窗位用主橫料
 - 7: "UN-L"開頭代表SHL生窗位用主橫料
 - 8: "UN-R"開頭代表SHR生窗位用主橫料
 - 9: "AG-T"開頭代表T窗位用主橫料
 - 10: "G-ES"開頭代表转角位用企料
 - 11: "SD-MT"開頭代表SD門T窗位用企料
 - 12: "G-ES"開頭代表幕牆位T窗用企料
 - 13: "(D)"結尾代表吊船碼位主橫料

B版 2019.04.19

圖號: 837-CW-2203a

22



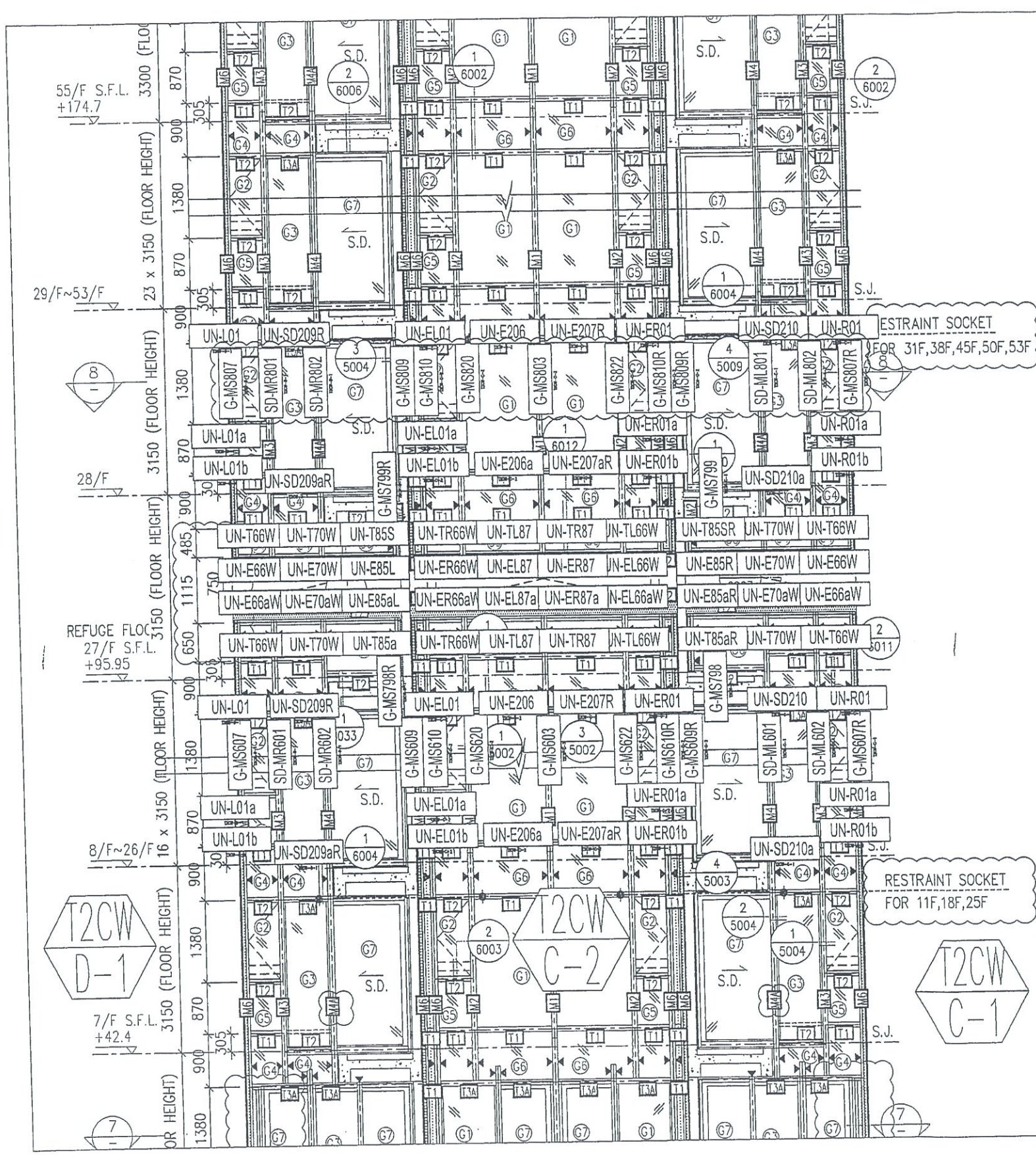
*注意:

- 1: "SD-ML"開頭代表左SD門位主企料
- 2: "SD-MR"開頭代表右SD門位主企料
- 3: "G-MS"開頭代表幕牆位主企料
- 4: "AG-MR"開頭代表梗窗转角位主企料
- 5: "UN-SD"開頭代表SD門位用主橫料
- 6: "UN-T"開頭代表梗窗位用主橫料
- 7: "UN-L"開頭代表SHL生窗位用主橫料
- 8: "UN-R"開頭代表SHR生窗位用主橫料
- 9: "AG-T"開頭代表T窗位用主橫料
- 10: "G-ES"開頭代表转角位用企料
- 11: "SD-MT"開頭代表SD門T窗位用企料
- 12: "G-ES"開頭代表幕牆位T窗用企料
- 13: "(D)"結尾代表吊船碼位主橫料

B版 2019.04.19

圖號: 837-CW-2204a

39



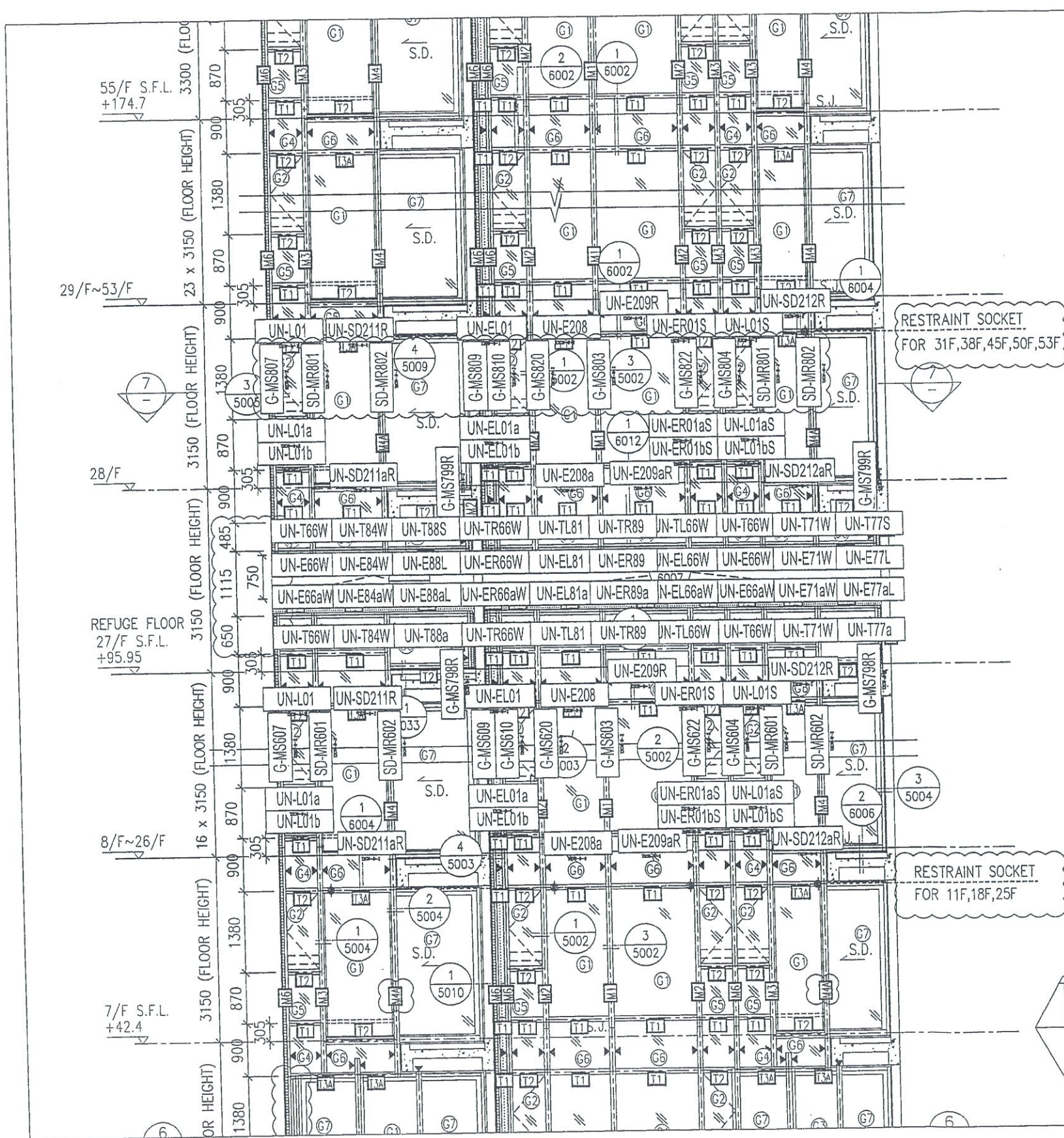
*注意:

- 1: "SD-ML"開頭代表左SD門位主企料
- 2: "SD-MR"開頭代表右SD門位主企料
- 3: "G-MS"開頭代表幕墙位主企料
- 4: "AG-MR"開頭代表梗窗转角位主企料
- 5: "UN-SD"開頭代表SD門位用主橫料
- 6: "UN-T"開頭代表梗窗位用主橫料
- 7: "UN-L"開頭代表SHL生窗位用主橫料
- 8: "UN-R"開頭代表SHR生窗位用主橫料
- 9: "AG-T"開頭代表T窗位用主橫料
- 10: "G-ES"開頭代表转角位用企料
- 11: "SD-MT"開頭代表SD門T窗位用企料
- 12: "G-ES"開頭代表幕墙位T窗用企料
- 13: "(D)"結尾代表吊船碼位主橫料

B版 2019. 04. 19

圖號: 837-CW-2205a

00

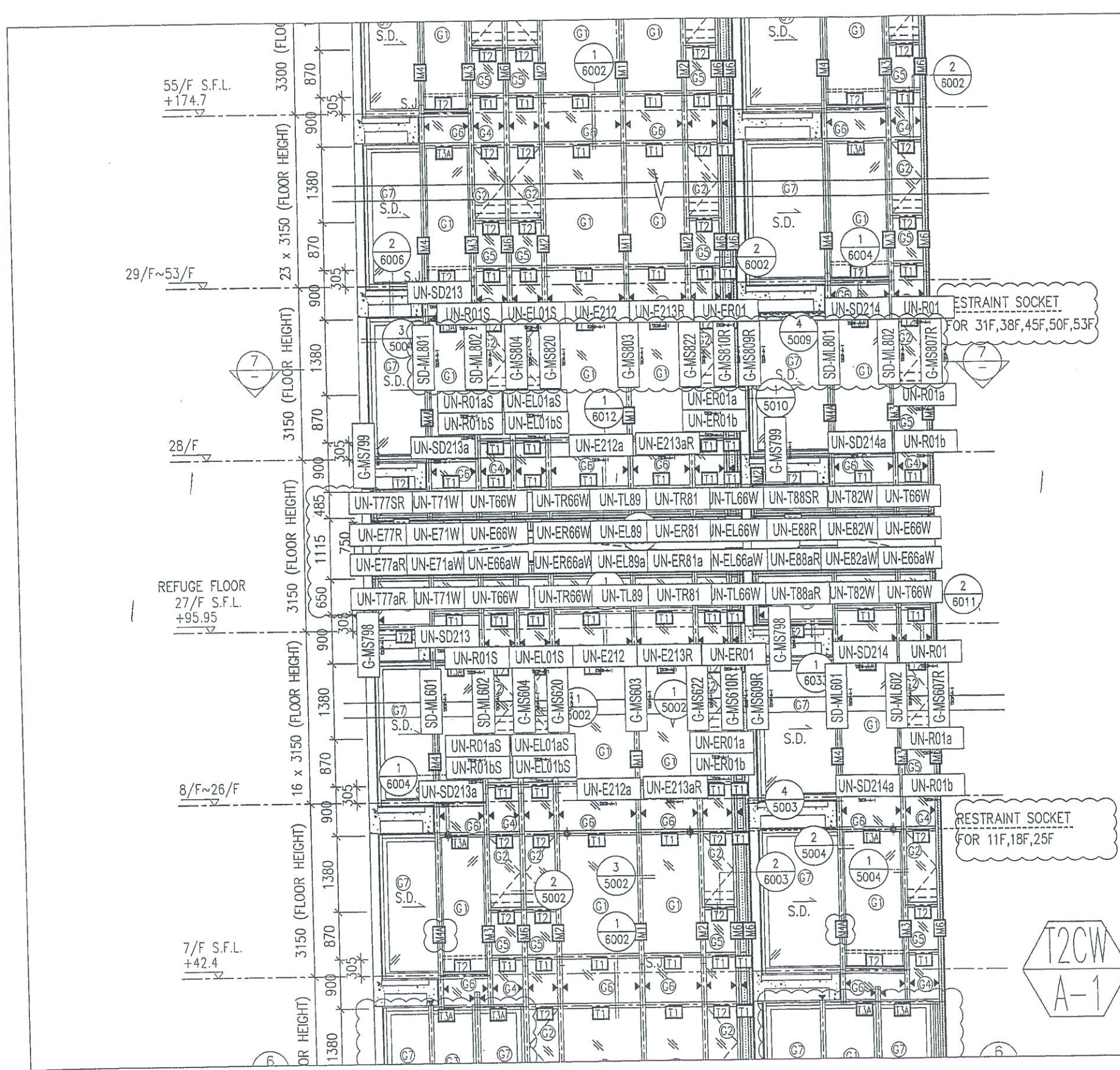


- *注意:
- 1: "SD-ML"開頭代表左SD門位主企料
 - 2: "SD-MR"開頭代表右SD門位主企料
 - 3: "G-MS"開頭代表幕牆位主企料
 - 4: "AG-MR"開頭代表梗窗转角位主企料
 - 5: "UN-SD"開頭代表SD門位用主橫料
 - 6: "UN-T"開頭代表梗窗位用主橫料
 - 7: "UN-L"開頭代表SHL生窗位用主橫料
 - 8: "UN-R"開頭代表SHR生窗位用主橫料
 - 9: "AG-T"開頭代表T窗位用主橫料
 - 10: "G-ES"開頭代表转角位用企料
 - 11: "SD-MT"開頭代表SD門T窗位用企料
 - 12: "G-ES"開頭代表幕牆位T窗用企料
 - 13: "(D)"結尾代表吊船碼位主橫料

B版 2019.04.19

圖號: 837-CW-2206a

21

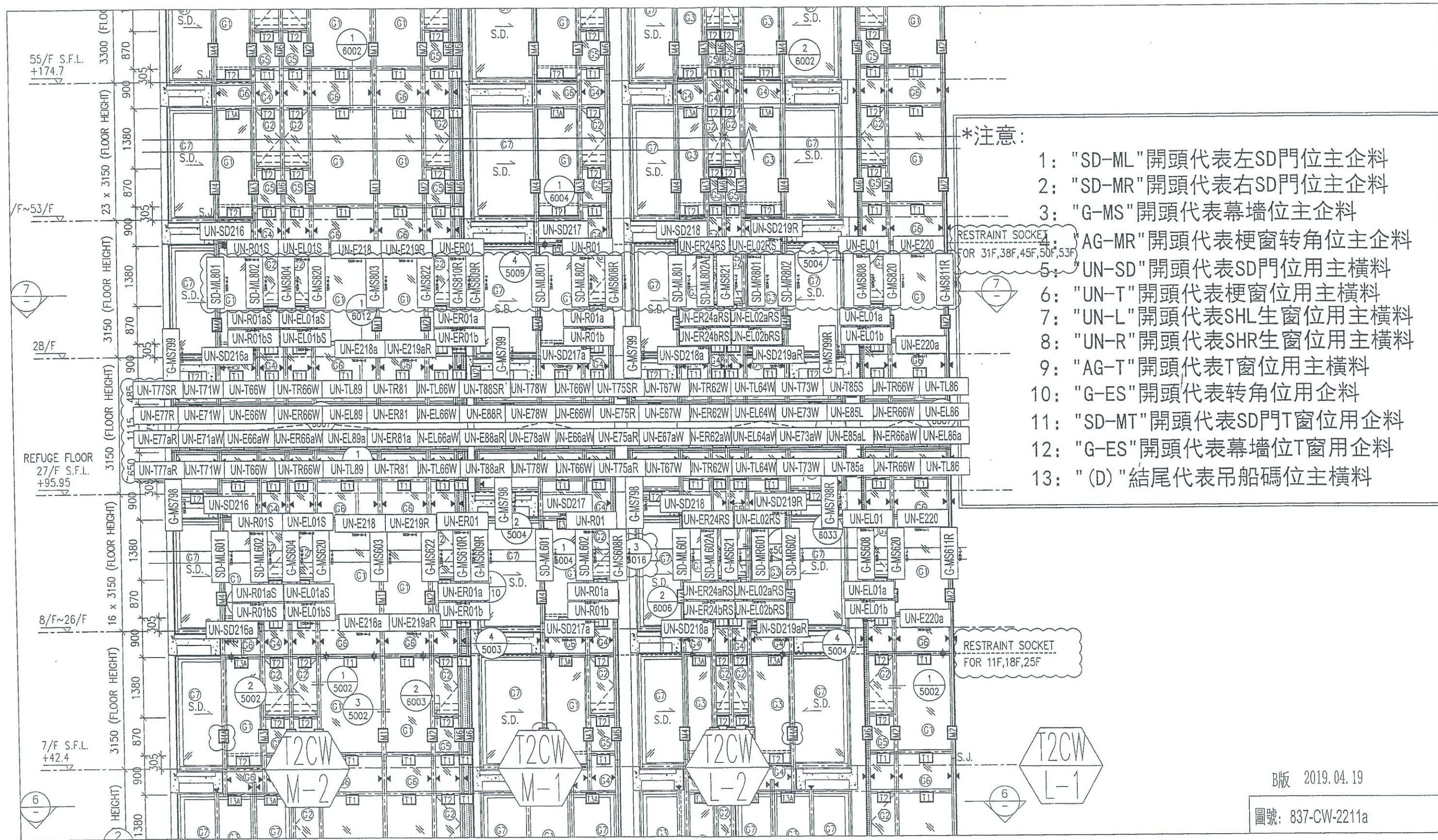


- *注意:
- 1: "SD-ML" 開頭代表左SD門位主企料
 - 2: "SD-MR" 開頭代表右SD門位主企料
 - 3: "G-MS" 開頭代表幕牆位主企料
 - 4: "AG-MR" 開頭代表梗窗转角位主企料
 - 5: "UN-SD" 開頭代表SD門位用主橫料
 - 6: "UN-T" 開頭代表梗窗位用主橫料
 - 7: "UN-L" 開頭代表SHL生窗位用主橫料
 - 8: "UN-R" 開頭代表SHR生窗位用主橫料
 - 9: "AG-T" 開頭代表T窗位用主橫料
 - 10: "G-ES" 開頭代表转角位用企料
 - 11: "SD-MT" 開頭代表SD門T窗位用企料
 - 12: "G-ES" 開頭代表幕牆位T窗用企料
 - 13: "(D)" 結尾代表吊船碼位主橫料

B版 2019.04.19

圖號: 837-CW-2208a

20

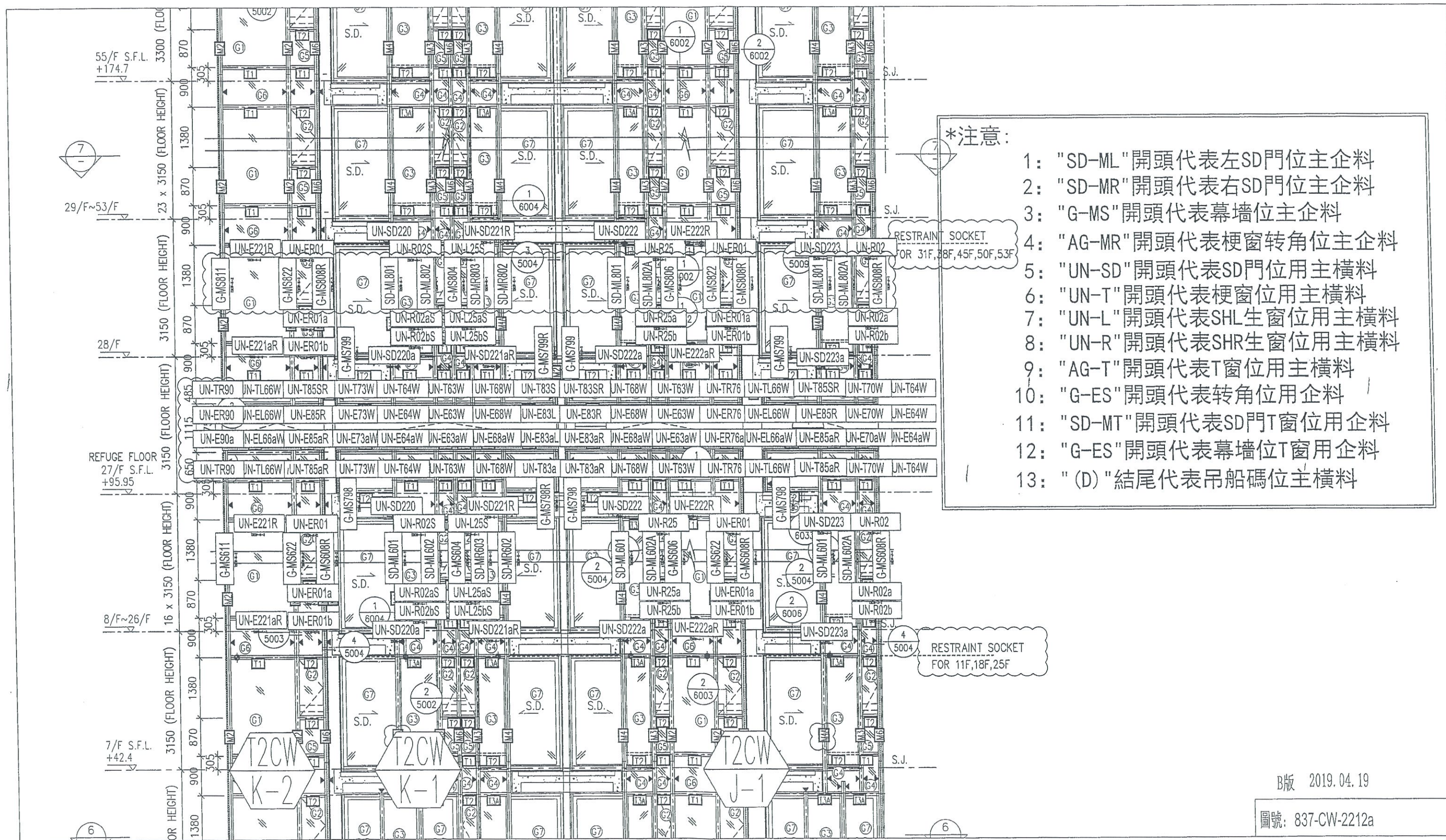


- *注意:
- 1: "SD-ML"開頭代表左SD門位主企料
 - 2: "SD-MR"開頭代表右SD門位主企料
 - 3: "G-MS"開頭代表幕牆位主企料
 - 4: "AG-MR"開頭代表梗窗转角位主企料
 - 5: "UN-SD"開頭代表SD門位用主橫料
 - 6: "UN-T"開頭代表梗窗位用主橫料
 - 7: "UN-L"開頭代表SHL生窗位用主橫料
 - 8: "UN-R"開頭代表SHR生窗位用主橫料
 - 9: "AG-T"開頭代表T窗位用主橫料
 - 10: "G-ES"開頭代表转角位用企料
 - 11: "SD-MT"開頭代表SD門T窗位用企料
 - 12: "G-ES"開頭代表幕牆位T窗用企料
 - 13: "(D)"結尾代表吊船碼位主橫料

版 2019.04.19

圖號: 837-CW-2211a

69



B版 2019.04.19

圖號: 837-CW-2212a

9.6