



工程指示 / 要求簡箋(E.I.)

工程指示編號：EI / 0484 / 19

修改版次：A

工程編號：J - 837

工程名稱：觀塘裕民坊

工程項目：幕牆 大貨企橫(T2)(26,28/F)(不連層款)

收件人：生統/ 永林

發件人：Eric Liu

日期：02/05/2019

要求提供 / 確認 事項：

- ( ) 初步鋁料 B.M.                      ( ) 加工拆圖，然後生產                      ( ) 尺寸表
- ( ) 正式鋁料 B.M.                      ( ) 技術上資料 / 指示                      ( ) 報價
- ( ) 配件 B.M.                              ( ) 樣辦或貨品說明書                      ( ) 分判合約
- ( ) 其他：\_\_\_\_\_

內容：

請按加工圖生產幕牆鋁料送到地盤安裝(T2)(26-28/F)(斷層款)

A 版: 牆邊企修鐵碼，修改拆圖

1) 分座包裝出貨

2) 由隔火層後(28/F)開始，趟門框要跟企橫出貨

3) 後做位可生產，但暫不出貨(跟 EI0087)

謝謝！

請在 2019/ 5 / 14 前完成上列要求。

附： 1 頁圖登，2 頁加工圖

以上項目為：

- 原合約工程包                       原合約工程加 / 減賬                       新工程報價

原因：-

分發東莞各部門：

- ( ) 生產技術總監  連附件    ( ) 技術部  連附件 *永林*    ( ) 生產部  連附件    ( ) 機械設計部  連附件
- ( ) 採購部  連附件    ( ) 生產統籌部  連附件 *梅*
- ( ) 質檢部  連附件    ( ) 會計部  連附件    ( ) 報關組  連附件    ( ) 其他 楊榮輝  連附件

分發其他分判：

- ( ) 王禮秋  連附件

分發香港各部門：

- ( ) 行政部  連附件    ( ) 會計部  連附件    ( ) 統籌部  連附件    ( ) 工程部地盤科文  連附件 *大司*
- ( ) 採購部  連附件    ( ) QS 部  連附件    ( ) 維修部  連附件    ( ) 其他 \_\_\_\_\_  連附件

傳遞編號：

HK / 025 / 19

發件人簽署：  
*Eric Liu*

項目經理簽署：  
*PP*

圖則登記表 DRAWING REGISTER		接收日期 Receiving Date (適用於客戶圖則)											
工程名稱 Project Title:	觀塘裕民坊(T2座)26F~28F斷接位 框架式幕牆 (主企+主橫+部分小配料拆圖)	年											
工程編號 Project No:	J-837	月											
分發予 Distributed To		日											
		年	19	19	19								
		月	4	4	4								
		日	17	19	30								
圖則編號 Drg. No.	圖則名稱 Drawing Title	發出日期 Issued Date											
		修訂編號 Revision No.											
SD-ML801	SD中企 (外凹)	1	-										
SD-ML802	雙生企	2	-										
SD-ML802A	雙生企	3	-										
SD-MR801	雙生企	4	-										
SD-MR802	SD中企 (外凹)	5	-										
SD-MR803	雙生企	6	-										
G-MS801	生梗企	7	-	A									
G-MS802	生梗企	8	-										
G-MS803	雙梗企	9	-										
G-MS804	雙生企1	10	-										
G-MS805	生梗企	11	-										
G-MS806	生梗企	12	-										
G-MS807	雙生企1	13	-										
G-MS807R	雙生企1	14	-										
G-MS808	雙生企1	15	-										
G-MS808R	雙生企1	16	-										
G-MS820	生梗企	17	-										
G-MS821	雙生企1	18	-										
G-MS822	生梗企	19	-										
G-MS809	雙生企1	20	-										
G-MS809R	雙生企1	21	-										
G-MS810	雙生企1	22	-										
G-MS810R	雙生企1	23	-										
G-MS811	生梗企	24	-										
G-MS811R	生梗企	25	-										
G-MS812	雙生企1	26	-	A									
G-MS813	生梗企	27	-										
G-MS798	生梗企	28	-										
G-MS798R	生梗企	29	-										
G-MS799	生梗企	30	-		A								
G-MS799R	生梗企	31	-		A								
SD-ML601	SD中企 (外凹)	32	-	A									
SD-ML602	雙生企	33	-										
SD-ML602A	雙生企	34	-	A									
SD-MR601	雙生企	35	-										
SD-MR602	SD中企 (外凹)	36	-	A									
SD-MR603	雙生企	37	-										
G-MS601	生梗企	38	-										
G-MS602	生梗企	39	-										
G-MS603	雙梗企	40	-										
G-MS604	雙生企1	41	-										
G-MS605	生梗企	42	-										
G-MS606	生梗企	43	-										



美特鋁質 有限公司  
MIDI Aluminium Fabricator Ltd.

工程號

J-837

地盤

觀塘裕民坊

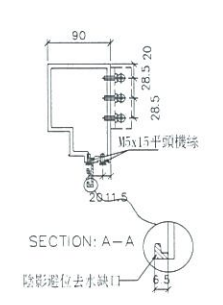
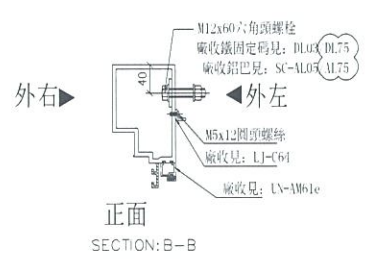
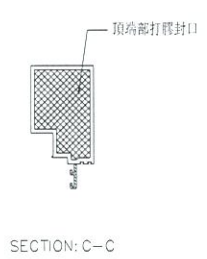
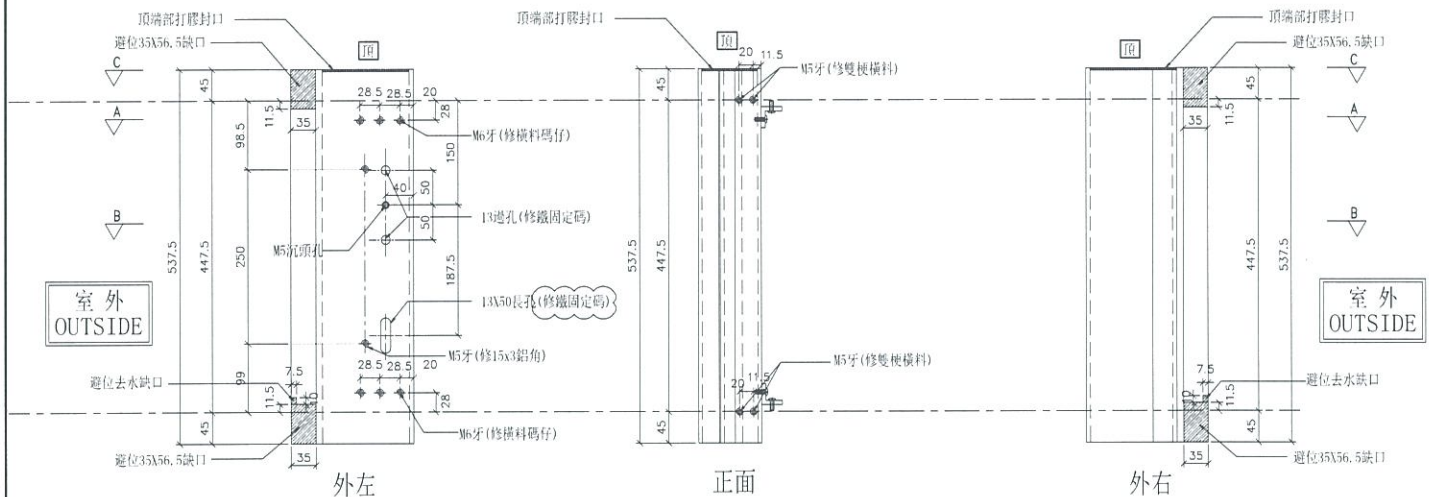
左靠牆(梗窗)

\*請用A3紙打印

註明：依據HK0992修改

數量	位置	樓層
1	T2CW-H-1	27F
2	T2CW-G-2	27F
1	T2CW-E-2	27F
1	T2CW-E-1	27F
1	T2CW-C-1	27F
2	T2CW-A-1	27F

1	T2CW-N-1	27F
1	T2CW-M-2	27F
1	T2CW-M-1	27F
1	T2CW-L-2	27F
1	T2CW-K-1	27F
2	T2CW-J-1	27F



名稱	生梗企	制圖	WX	2019.04.10	修改	A
材料	X85546	復核	HH	2019.04.16	日期	2019.04.30
顏色	FC-DG-S332054 (3塗)	批准			圖號	G-MS799



美特鋁質 有限公司  
MIDI Aluminium Fabricator Ltd.

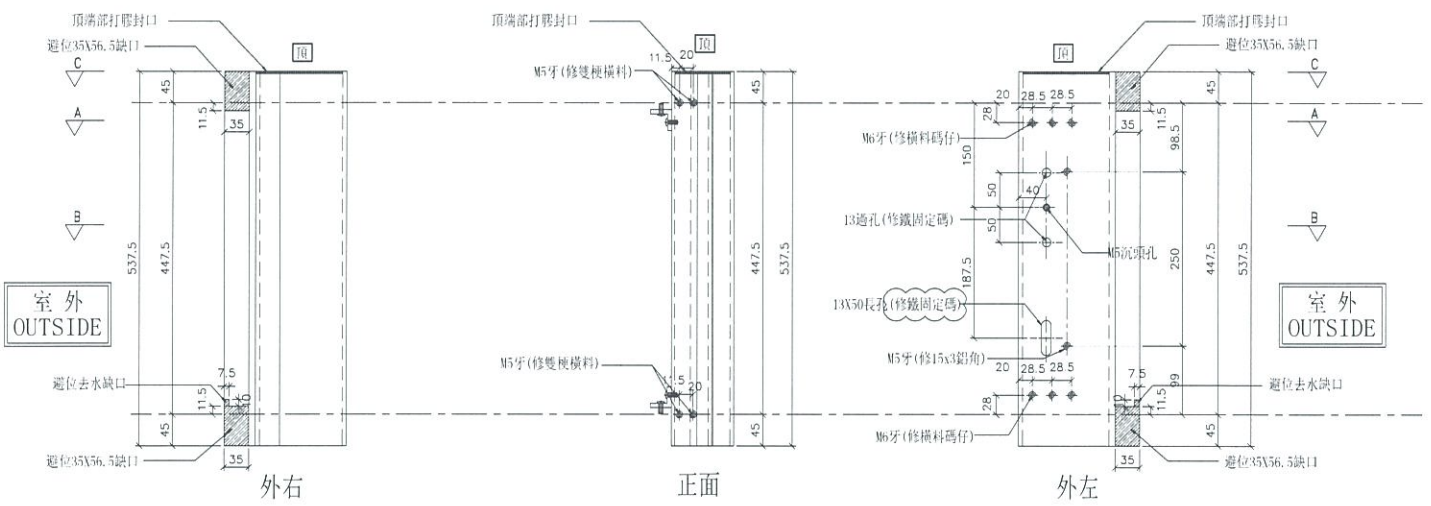
工程號 J-837 地盤 觀塘裕民坊

數量	位置	樓層
1	T2CW-H-1	27F
1	T2CW-F-2	27F
1	T2CW-F-1	27F
1	T2CW-D-1	27F
2	T2CW-B-2	27F

1	T2CW-L-2	27F
1	T2CW-K-1	27F

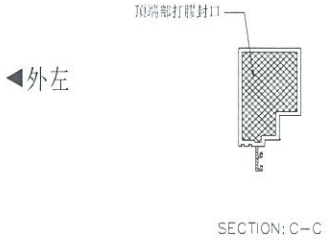
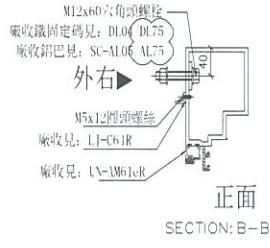
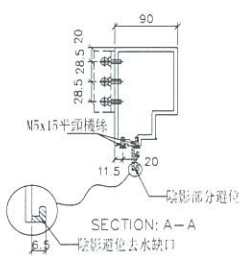
左靠牆(梗窗) \*請用A3紙打印

註明：依據HK0992修改



室外  
OUTSIDE

室外  
OUTSIDE



名稱	生梗企	制圖	WX	2019.04.10	修改	A	
材料	X85546	復核	HH	2019.04.16	日期	2019.04.30	
顏色	EC-DG-S332054 (3塗)	批準			圖號	G-MS799R	