



工程指示 / 要求簡箋(E.I.)

工程指示編號：EI / 0464 / 19

修改版次：-

工程編號：J - 837

工程名稱：觀塘裕民坊

工程項目：Glass Cladding 大貨玻璃 BM (T3)(6-52/F)

收件人：Maggie / 生統 / 永林

發件人：Eric Liu

日期：15/04/2019

WLG 青哥
(2019.4.16)

要求提供 / 確認 事項：

- | | | |
|------------------------------------|-------------------------------------|-------------------------------|
| <input type="checkbox"/> 初步鋁料 B.M. | <input type="checkbox"/> 加工拆圖，然後生產 | <input type="checkbox"/> 尺寸表 |
| <input type="checkbox"/> 正式鋁料 B.M. | <input type="checkbox"/> 技術上資料 / 指示 | <input type="checkbox"/> 報價 |
| <input type="checkbox"/> 配件 B.M. | <input type="checkbox"/> 樣辦或貨品說明書 | <input type="checkbox"/> 分判合約 |
| <input type="checkbox"/> 其他：_____ | | |

內容：

請按 BM 訂購玻璃送地盤安裝用(T3)(6-52/F)

玻璃連廠組裝用

請留意: 1) 此 B.M.按 EI9720F(第四份大圖 REV2 版本) 計算

2) 需分 MO 出貨送廠(BM 表 MO)

3) 因玻璃送廠，包裝只需分座及分 MO，另分鋼化及半鋼化，玻璃要做熱浸

4) 出貨期: 5 月尾，6 月中，6 月尾，7 月中，7 月尾

5) 因玻璃送廠，玻璃不用做保護，只需分 MO 分座包箱出貨

在廠組裝鋁料打結構膠後，再廠做保護

6) 請留意玻璃加工時不要固定的鋼化及熱浸標籤

7) 玻璃出貨時需加上 "可移除" 標籤，標籤在室外面(注明半鋼化/鋼化)

8) 青哥: 請安排最少兩名 QC 人員駐三鑫廠，包食及住宿，驗玻璃

9) 王良: 廠完成打結構膠後，每 100 件要抽一件做割膠測試

(第一批 100 件抽 3 件做割膠測試)

謝謝！

請在 2019/ 05/ 20 前完成上列要求。

附: 20 頁 玻璃 BM 加工用, 單位圖

以上項目為:

- 原合約工程包 原合約工程加 / 減賬 新工程報價

原因:-

分發東莞各部門：

- | | | | | | | | |
|---------------------------------|------------------------------|---|---|------------------------------|------------------------------|--------------------------------|---|
| <input type="checkbox"/> 生產技術總監 | <input type="checkbox"/> 連附件 | <input checked="" type="checkbox"/> 技術部 | <input checked="" type="checkbox"/> 連附件 | <input type="checkbox"/> 生產部 | <input type="checkbox"/> 連附件 | <input type="checkbox"/> 機械設計部 | <input type="checkbox"/> 連附件 |
| <input type="checkbox"/> 採購部 | <input type="checkbox"/> 連附件 | <input checked="" type="checkbox"/> 生產統籌部 | <input checked="" type="checkbox"/> 連附件 | | | | |
| <input type="checkbox"/> 質檢部 | <input type="checkbox"/> 連附件 | <input type="checkbox"/> 會計部 | <input type="checkbox"/> 連附件 | <input type="checkbox"/> 報關組 | <input type="checkbox"/> 連附件 | <input type="checkbox"/> 其他 | <input checked="" type="checkbox"/> 楊榮輝 |

分發香港各部門：

- | | | | | | | | |
|---|---|-------------------------------|------------------------------|------------------------------|------------------------------|---|---|
| <input type="checkbox"/> 行政部 | <input type="checkbox"/> 連附件 | <input type="checkbox"/> 會計部 | <input type="checkbox"/> 連附件 | <input type="checkbox"/> 統籌部 | <input type="checkbox"/> 連附件 | <input checked="" type="checkbox"/> 工程部地盤科文 | <input checked="" type="checkbox"/> 連附件 |
| <input checked="" type="checkbox"/> 採購部 | <input checked="" type="checkbox"/> 連附件 | <input type="checkbox"/> QS 部 | <input type="checkbox"/> 連附件 | <input type="checkbox"/> 維修部 | <input type="checkbox"/> 連附件 | <input type="checkbox"/> 其他 | <input type="checkbox"/> 連附件 |

傳遞編號：

HK 0892/19

發件人簽署：

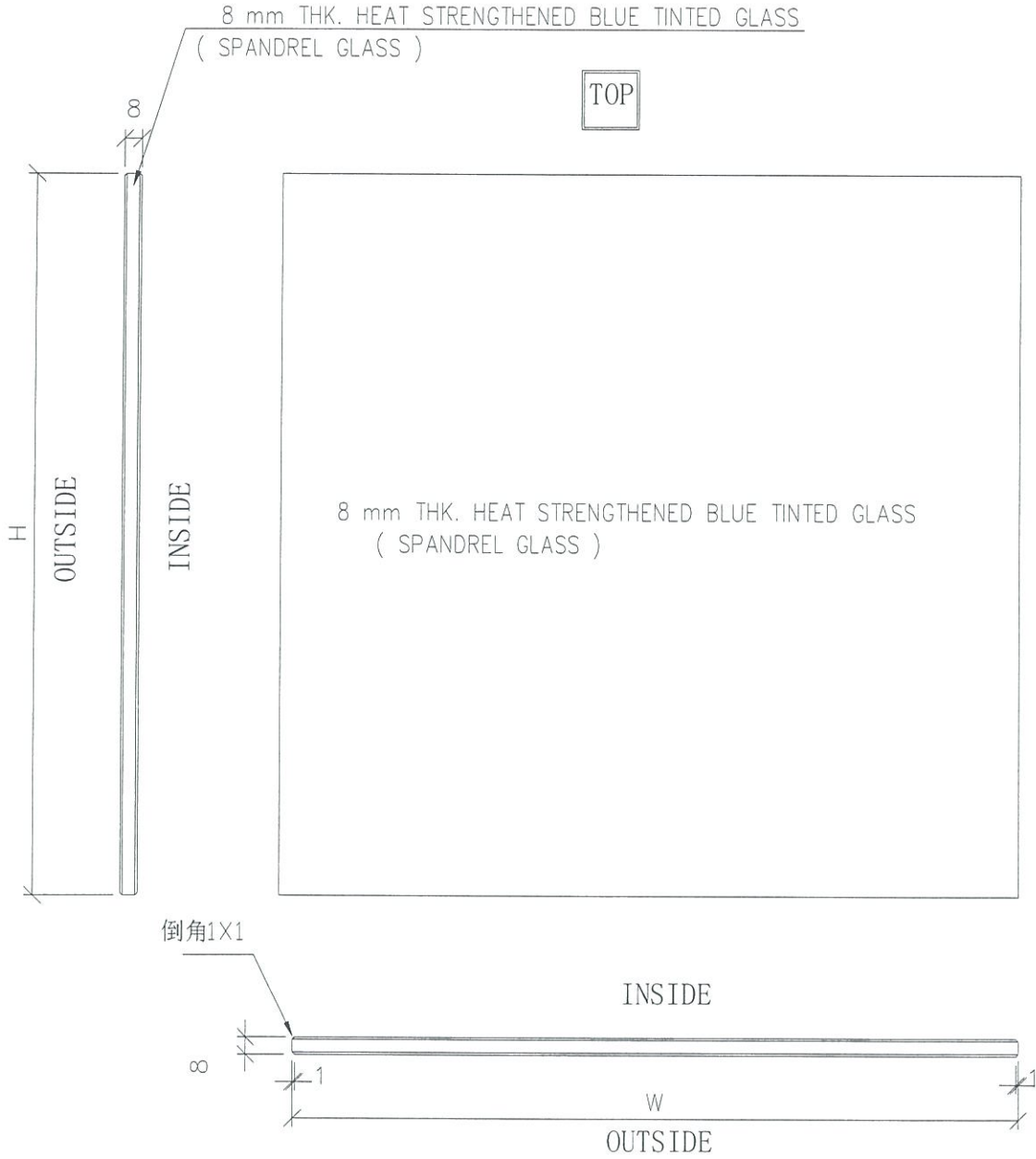
項目經理簽署：



美特铝质有限公司
MIDI Aluminium Fabricator Ltd.

物料编号	层数	每层数	总数	使用位置	楼层	备注
GL-G4	BM表	BM表	BM表	BM表	BM表	

工程号	J-837	地盘	观塘裕民坊
-----	-------	----	-------



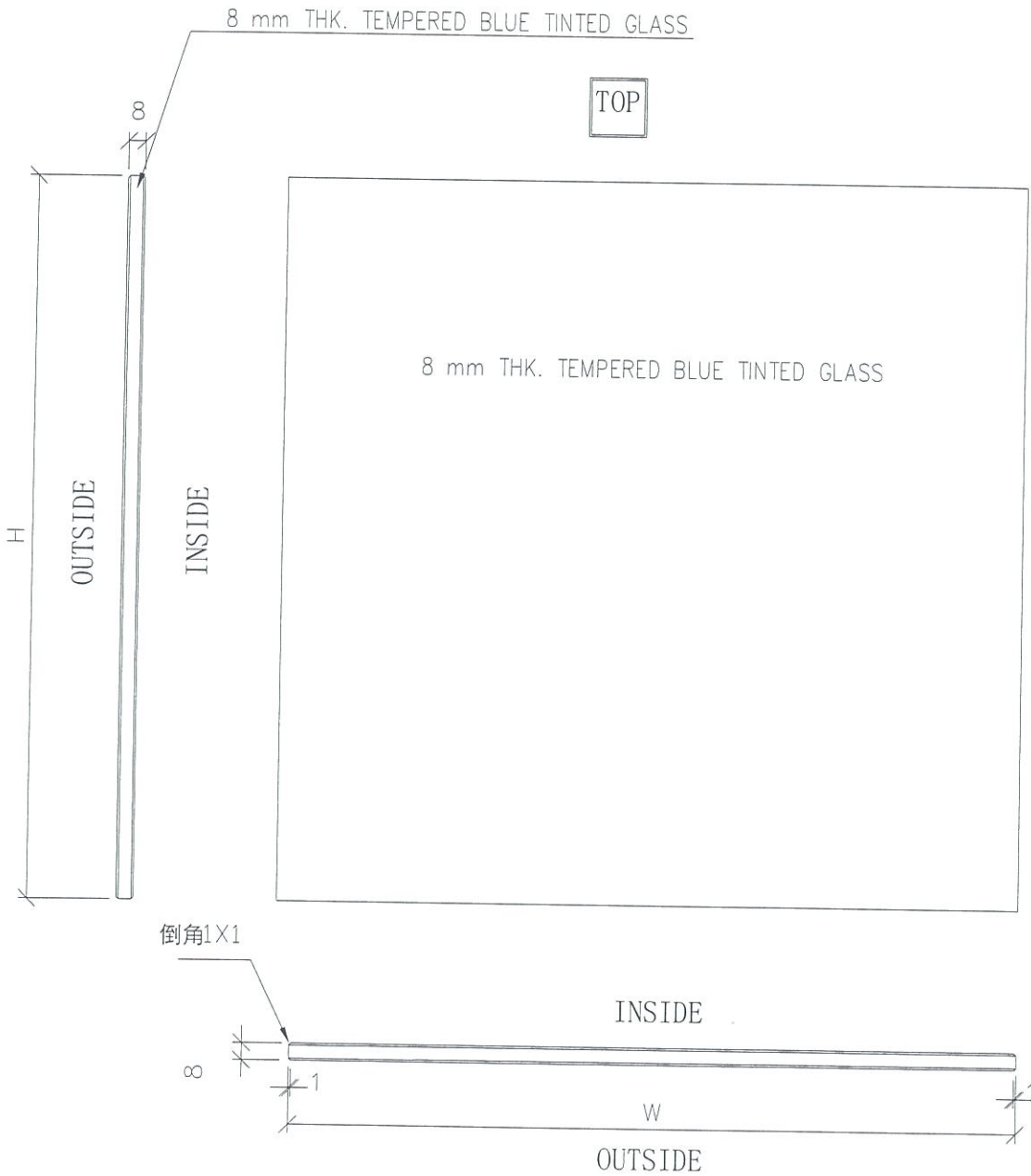
名称	玻璃加工图	制图	JH	2019.3.19	修改		
材料	8 mm THK. HEAT STRENGTHENED BLUE	复核	DL	2019.3.20	日期		
颜色	TINTED GLASS (SPANDREL GLASS)	批准			图号	G4 GL-G4	




美特铝质有限公司
MIDI Aluminium Fabricator Ltd.


物料编号	层数	每层数	总数	使用位置	楼层	备注
G5	BM 桁	BM 桁	BM 桁	BM 桁	BM 桁	
G5-G5						

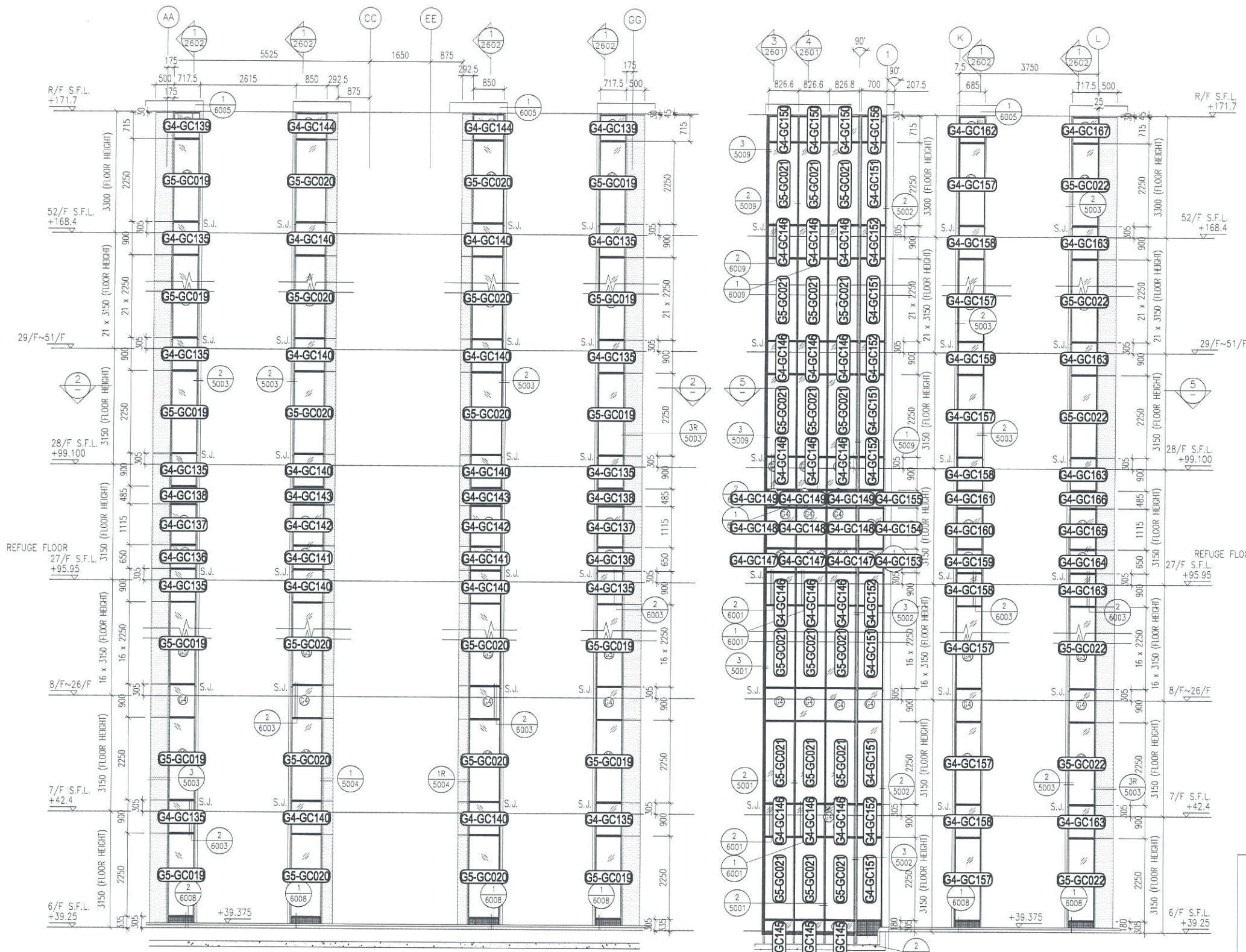
工程号	J-837	地盘	观塘裕民坊
-----	-------	----	-------



名称	玻璃加工图	制图	JH	2019.3.19	修改		
材料	8 mm THK. TEMPERED BLUE TINTED GLASS	复核	DL	2019.3.20	日期		
颜色		批准			图号	G5-G5	

 美特鋁質 有限公司 MIDI Aluminium Fabricator Ltd.		工程號: J837	計算: JH	日期: 2019.4.11	送呈: 胡哥	計算參考數值/所屬位置 分格		註明: 分MO參考數據											
廠用玻璃B.M.表		地盤名稱: 觀塘裕民坊	核對: DL	日期: 2019.4.11	副本:														
BM編號: J-837-GC-T3-001		項目類別: Class Cladding	批准: T3	依據 EI9720F計算BM															
修改版次:		總計面積 (平方米): 946.59																	
序號	修改內容	玻璃圖號	顏色與類型	厚度 (mm)	玻璃尺寸		數量 (塊)	總面積 (平方米)	使用位置	樓層	分格寬度	分格高度	MO1 : MO2 : MO3 : MO4 : MO5 :					合計	每层
					寬度 (W mm)	高度 (H mm)							6F-7F, 9F-15F (7層)	16F-23F (8層)	25F-32F (8層)	33F,35-41F (8層)	42-43F,45-52F (10層)		
1		G4-GC135	GC-G4	8.0	702.5	863.0	39	23.64	T3-A	7/F,9F-52F	717.5	900	6	8	8	8	9	39	
2		G4-GC135	GC-G4	8.0	702.5	863.0	39	23.64	T3-B	7/F,9F-52F	717.5	900	6	8	8	8	9	39	
3		G4-GC136	GC-G4	8.0	702.5	613.0	1	0.43	T3-A	27F	717.5	650			1			1	
4		G4-GC136	GC-G4	8.0	702.5	613.0	1	0.43	T3-B	27F	717.5	650			1			1	
5		G4-GC137	GC-G4	8.0	702.5	1078.0	1	0.76	T3-A	27F	717.5	1115			1			1	
6		G4-GC137	GC-G4	8.0	702.5	1078.0	1	0.76	T3-B	27F	717.5	1115			1			1	
7		G4-GC138	GC-G4	8.0	702.5	448.0	1	0.31	T3-A	27F	717.5	485			1			1	
8		G4-GC138	GC-G4	8.0	702.5	448.0	1	0.31	T3-B	27F	717.5	485			1			1	
9		G4-GC139	GC-G4	8.0	702.5	678.0	1	0.48	T3-A	52F	717.5	715					1	1	
10		G4-GC139	GC-G4	8.0	702.5	678.0	1	0.48	T3-B	52F	717.5	715					1	1	
11		G4-GC140	GC-G4	8.0	835.0	863.0	39	28.10	T3-A	7/F,9F-52F	850	900	6	8	8	8	9	39	
12		G4-GC140	GC-G4	8.0	835.0	863.0	39	28.10	T3-B	7/F,9F-52F	850	900	6	8	8	8	9	39	
13		G4-GC141	GC-G4	8.0	835.0	613.0	1	0.51	T3-A	27F	850	650			1			1	
14		G4-GC141	GC-G4	8.0	835.0	613.0	1	0.51	T3-B	27F	850	650			1			1	
15		G4-GC142	GC-G4	8.0	835.0	1078.0	1	0.90	T3-A	27F	850	1115			1			1	
16		G4-GC142	GC-G4	8.0	835.0	1078.0	1	0.90	T3-B	27F	850	1115			1			1	
17		G4-GC143	GC-G4	8.0	835.0	448.0	1	0.37	T3-A	27F	850	485			1			1	
18		G4-GC143	GC-G4	8.0	835.0	448.0	1	0.37	T3-B	27F	850	485			1			1	
19		G4-GC144	GC-G4	8.0	835.0	678.0	1	0.57	T3-A	52F	850	715					1	1	
20		G4-GC144	GC-G4	8.0	835.0	678.0	1	0.57	T3-B	52F	850	715					1	1	
21		G4-GC145	GC-G4	8.0	811.6	298.0	3	0.73	T3-F	6F	826.6	335	3					3	
22		G4-GC146	GC-G4	8.0	811.6	863.0	117	81.95	T3-F	7/F,9F-52F	826.6	900	18	24	24	24	27	117	
23		G4-GC147	GC-G4	8.0	811.6	613.0	3	1.49	T3-F	27F	826.6	650			3			3	
24		G4-GC148	GC-G4	8.0	811.6	1078.0	3	2.62	T3-F	27F	826.6	1115			3			3	
25		G4-GC149	GC-G4	8.0	811.6	448.0	3	1.09	T3-F	27F	826.6	485			3			3	
26		G4-GC150	GC-G4	8.0	811.6	678.0	3	1.65	T3-F	52F	826.6	715					3	3	
27		G4-GC151	GC-G4	8.0	685.0	2213.0	40	60.64	T3-F	6F-7/F,9F-52F	700	2250	7	8	7	8	10	40	
28		G4-GC152	GC-G4	8.0	685.0	863.0	39	23.06	T3-F	7/F,9F-52F	700	900	6	8	8	8	9	39	
29		G4-GC153	GC-G4	8.0	685.0	613.0	1	0.42	T3-F	27F	700	650			1			1	
30		G4-GC154	GC-G4	8.0	685.0	1078.0	1	0.74	T3-F	27F	700	1115			1			1	

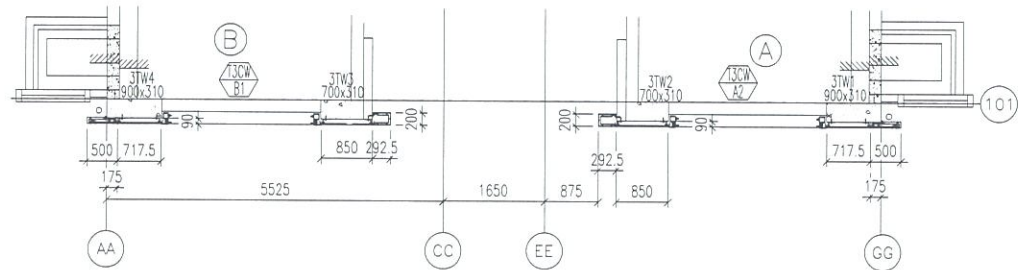
 美特鋁質 有限公司 MIDI Aluminium Fabricator Ltd. 廠用玻璃B.M.表		工程號: J837 地盤名稱: 觀塘裕民坊 項目類別: Class Cladding	計算: JH 核對: DL 批准: T3	日期: 2019.4.11 日期: 2019.4.11 依據 EI9720F計算BM	送呈: 胡哥 副本:	計算參考數值/所屬位置 分格		註明: 分MO參考數據											
BM編號: J-837-GC-T3-001		修改版次:		總計面積 (平方米):		946.59													
序號	修改內容	玻璃圖號	顏色與類型	厚度 (mm)	玻璃尺寸		數量 (塊)	總面積 (平方米)	使用位置	樓層	分格寬度	分格高度	MO1 : MO2 : MO3 : MO4 : MO5 :					合計	每层
					寬度 (W mm)	高度 (H mm)							6F-7F, 9F-15F (7層)	16F-23F (8層)	25F-32F (8層)	33F,35-41F (8層)	42-43F,45-52F (10層)		
31		G4-GC155	GC-G4	8.0	685.0	448.0	1	0.31	T3-F	27F	700	485			1			1	
32		G4-GC156	GC-G4	8.0	685.0	678.0	1	0.46	T3-F	52F	700	715					1	1	
33		G4-GC157	GC-G4	8.0	670.0	2213.0	40	59.31	T3-F	6F-7F,9F-52F	685	2250	7	8	7	8	10	40	
34		G4-GC158	GC-G4	8.0	670.0	863.0	39	22.55	T3-F	7/F,9F-52F	685	900	6	8	8	8	9	39	
35		G4-GC159	GC-G4	8.0	670.0	613.0	1	0.41	T3-F	27F	685	650			1			1	
36		G4-GC160	GC-G4	8.0	670.0	1078.0	1	0.72	T3-F	27F	685	1115			1			1	
37		G4-GC161	GC-G4	8.0	670.0	448.0	1	0.30	T3-F	27F	685	485			1			1	
38		G4-GC162	GC-G4	8.0	670.0	678.0	1	0.45	T3-F	52F	685	715					1	1	
39		G4-GC163	GC-G4	8.0	702.5	863.0	39	23.64	T3-F	7/F,9F-52F	717.5	900	6	8	8	8	9	39	
40		G4-GC164	GC-G4	8.0	702.5	613.0	1	0.43	T3-F	27F	717.5	650			1			1	
41		G4-GC165	GC-G4	8.0	702.5	1078.0	1	0.76	T3-F	27F	717.5	1115			1			1	
42		G4-GC166	GC-G4	8.0	702.5	448.0	1	0.31	T3-F	27F	717.5	485			1			1	
43		G4-GC167	GC-G4	8.0	702.5	678.0	1	0.48	T3-F	52F	717.5	715					1	1	
44						合計:	513	396.68											
45		G5-GC019	GC-G5	8.0	702.5	2213.0	40	62.19	T3-A	6F-7F,9F-52F	717.5	2250	7	8	7	8	10	40	
46		G5-GC019	GC-G5	8.0	702.5	2213.0	40	62.19	T3-B	6F-7F,9F-52F	717.5	2250	7	8	7	8	10	40	
47		G5-GC020	GC-G5	8.0	835.0	2213.0	40	73.91	T3-A	6F-7F,9F-52F	850	2250	7	8	7	8	10	40	
48		G5-GC020	GC-G5	8.0	835.0	2213.0	40	73.91	T3-B	6F-7F,9F-52F	850	2250	7	8	7	8	10	40	
49		G5-GC021	GC-G5	8.0	811.6	2213.0	120	215.53	T3-F	6F-7F,9F-52F	826.6	2250	21	24	21	24	30	120	
50		G5-GC022	GC-G5	8.0	702.5	2213.0	40	62.19	T3-F	6F-7F,9F-52F	717.5	2250	7	8	7	8	10	40	
51						合計:	320	549.91											
52						總計:	833	946.59											
1).本表中之清片玻璃是 信義 原片, 藍片玻璃是藍欣原片 2).本表中所有玻璃對角線尺寸偏差要求不超過負2mm。 3).本表中所有玻璃成品均需注明室內外及其玻璃編號, 以便識別。 (GC-G4) - 8 mm THK. HEAT STRENGTHENED BLUE TINTED GLASS (SPANDREL GLASS) --- (Sample no:D18070395) (GC-G5) - 8 mm THK. TEMPERED BLUE TINTED GLASS --- (Sample no:D18070395)																			



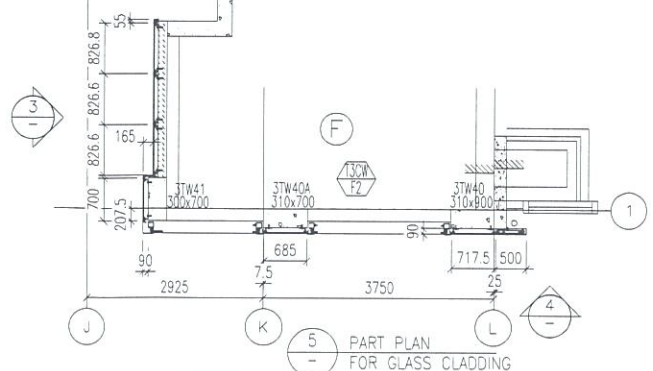
1 PART ELEVATION FOR GLASS CLADDING

3 PART ELEVATION FOR GLASS CLADDING

4 PART ELEVATION FOR GLASS CLADDING



2 PART PLAN FOR GLASS CLADDING



5 PART PLAN FOR GLASS CLADDING

- LEGEND:**
- ST - 50x37x5mm THK. G.M.S. CHANNEL (CUT FROM 100x50x5mm THK. G.M.S. R.H.S.)
 - GS+ - 8 mm THK. HEAT STRENGTHENED BLUE TINTED GLASS (SPANDREL GLASS)
 - GS - 8 mm THK. TEMPERED BLUE TINTED GLASS
 - ▲ - 100x65x8mm THK. G.M.S. ANGLE BRACKET (L=250mm) W/ 2NOS-HILTI HST3-R M8 ANCHOR BOLT (MAX. @900c/c)
 - △ - 100x65x8mm THK. G.M.S. ANGLE BRACKET (L=250mm) W/ 2NOS-HILTI HST3-R M12 ANCHOR BOLT (MAX. @900c/c)
 - △ - 100x65x8mm THK. G.M.S. ANGLE BRACKET (L=200mm) W/ 1NO-HILTI HST3-R M8 ANCHOR BOLT (MAX. @900c/c)
 - △ - 100x50x6mm THK. G.M.S ANGLE BRACKET (L=250mm) W/ 2NOS-HILTI HST3-R M8 ANCHOR BOLT (@900c/c)
 - △ - 100x50x6mm THK. G.M.S ANGLE BRACKET (L=200mm) W/ 1NO-HILTI HST3-R M8 ANCHOR BOLT (@900c/c)
 - △ - 100x50x6mm THK. G.M.S ANGLE BRACKET (L=250mm) W/ CAST IN EMBED(250x150x12mm THK. G.M.S. PLATE & #12 G.M.S. ROD (GR. 500B))
 - △ - 100x50x6mm THK. G.M.S ANGLE BRACKET (L=200mm) W/ CAST IN EMBED(300x250x12mm THK. G.M.S. PLATE & #12 G.M.S. ROD (GR. 500B))
 - S.J. - STACK JOINT
 - - 3 mm THK. ALUM. CLADDING

B.D. REF :

CLIENT :
 信和置業有限公司
 Sino Land Company Limited

ARCHITECT :
 WONG TUNG & PARTNERS LIMITED
 ARCHITECTS & PLANNERS

MAIN CONTRACTOR :
 CR Construction Company Limited

STRUCTURAL ENGINEER :
 AECOM

FAÇADE CONSULTANT:
 AECOM

NOTE :
 1. ALL DIMENSIONS ARE IN mm.
 2. ALL ELEVATIONS ARE VIEWED FROM OUTSIDE.
 3. ALL DIMENSIONS TO BE VERIFIED ON SITE BEFORE FABRICATION.

LEGEND :
 X1 - DETAIL MARK NO.
 X001 - REFER SHEET NO.
 1. F.F.L. -- FINISHED FLOOR LEVEL
 2. S.F.L. -- STRUCTURAL FLOOR LEVEL
 3. (R) -- REVERSED DETAIL

NO	DATE	REVISED	BY

JOB NO. : J-837
 PROJECT : URA KWUN TONG TOWN CENTRE REDEVELOPMENT (AREA 2 & 3) AT NKIL 6514, KWUN TONG, KWLOON

TITLE : PART ELEVATION OF GLASS CLADDING AT TOWER 3

DATE : 04-JUL-18 SCALE : 1:60 (A1)

DRAWN BY : ASING CHECKED BY : -

美特鋁質有限公司
 MIDI ALUMINIUM FABRICATOR LTD.
 Units 6-8, Sunroy Industrial Centre, 1/F
 610 Cha Kwo Ling Road, Kowloon
 Tel:23489211-4 Fax:(852)2727666

DWG NO. : JB37-GC-GT-2301 REV. : -