

工程指示 / 要求簡箋(E.I.)

工程指示編號：EI/0463/19

修改版次：-

工程編號：J - 837

工程名稱：觀塘裕民坊

工程項目：Glass Cladding 大貨玻璃 BM (T5)(6-51/F)

收件人：Maggie/ 生統 / 永林

發件人：Eric Liu

日期：15/04/2019

1606 黃華  
2019.4.16

要求提供 /  確認 事項：

- |                                    |                                     |                               |
|------------------------------------|-------------------------------------|-------------------------------|
| <input type="checkbox"/> 初步鋁料 B.M. | <input type="checkbox"/> 加工拆圖，然後生產  | <input type="checkbox"/> 尺寸表  |
| <input type="checkbox"/> 正式鋁料 B.M. | <input type="checkbox"/> 技術上資料 / 指示 | <input type="checkbox"/> 報價   |
| <input type="checkbox"/> 配件 B.M.   | <input type="checkbox"/> 樣辦或貨品說明書   | <input type="checkbox"/> 分判合約 |
| <input type="checkbox"/> 其他：_____  |                                     |                               |

內容：

請按 BM 訂購玻璃送地盤安裝用(T5)(6-51/F)

玻璃送廠組裝用

請留意: 1) 此 B.M.按 EI9720F(第四份大圖 REV2 版本) 計算

2) 需分 MO 出貨送廠(BM 表 MO)

3) 因玻璃送廠，包裝只需分座及分 MO，另分鋼化及半鋼化，玻璃要做熱浸

4) 出貨期: 5 月尾，6 月中，6 月尾，7 月中，7 月尾

5) 因玻璃送廠，玻璃不用做保護，只需分 MO 分座包箱出貨

在廠組裝鋁料打結構膠後，再廠做保護

6) 請留意玻璃加工時不要固定的鋼化及熱浸標籤

7) 玻璃出貨時需加上 "可移除" 標籤，標籤在室外面(注明半鋼化/鋼化)

8) 青哥: 請安排最少兩名 QC 人員駐三鑫廠，包食及住宿，驗玻璃

9) 王良: 廠完成打結構膠後，每 100 件要抽一件做割膠測試

(第一批 100 件抽 3 件做割膠測試)

謝謝！

請在 2019/ 05/ 20 前完成上列要求。

附：3 頁 玻璃 BM 92 頁 A2 圖，2 頁 B 圖

以上項目為：

- 原合約工程包                       原合約工程加 / 減賬                       新工程報價

原因：-

分發東莞各部門：

- ( ) 生產技術總監  連附件    ( ) 技術部  連附件 永林    ( ) 生產部  連附件    ( ) 機械設計部  連附件  
 ( ) 採購部  連附件    ( ) 生產統籌部  連附件 楊    ( ) 質檢部  連附件    ( ) 會計部  連附件    ( ) 報關組  連附件    ( ) 其他 楊榮輝  連附件

分發香港各部門：

- ( ) 行政部  連附件    ( ) 會計部  連附件    ( ) 統籌部  連附件    ( ) 工程部地盤科文  連附件 火阿哥  
 ( ) 採購部  連附件    ( ) QS 部  連附件    ( ) 維修部  連附件    ( ) 其他 \_\_\_\_\_  連附件

傳遞編號：

發件人簽署：

HK0891/19

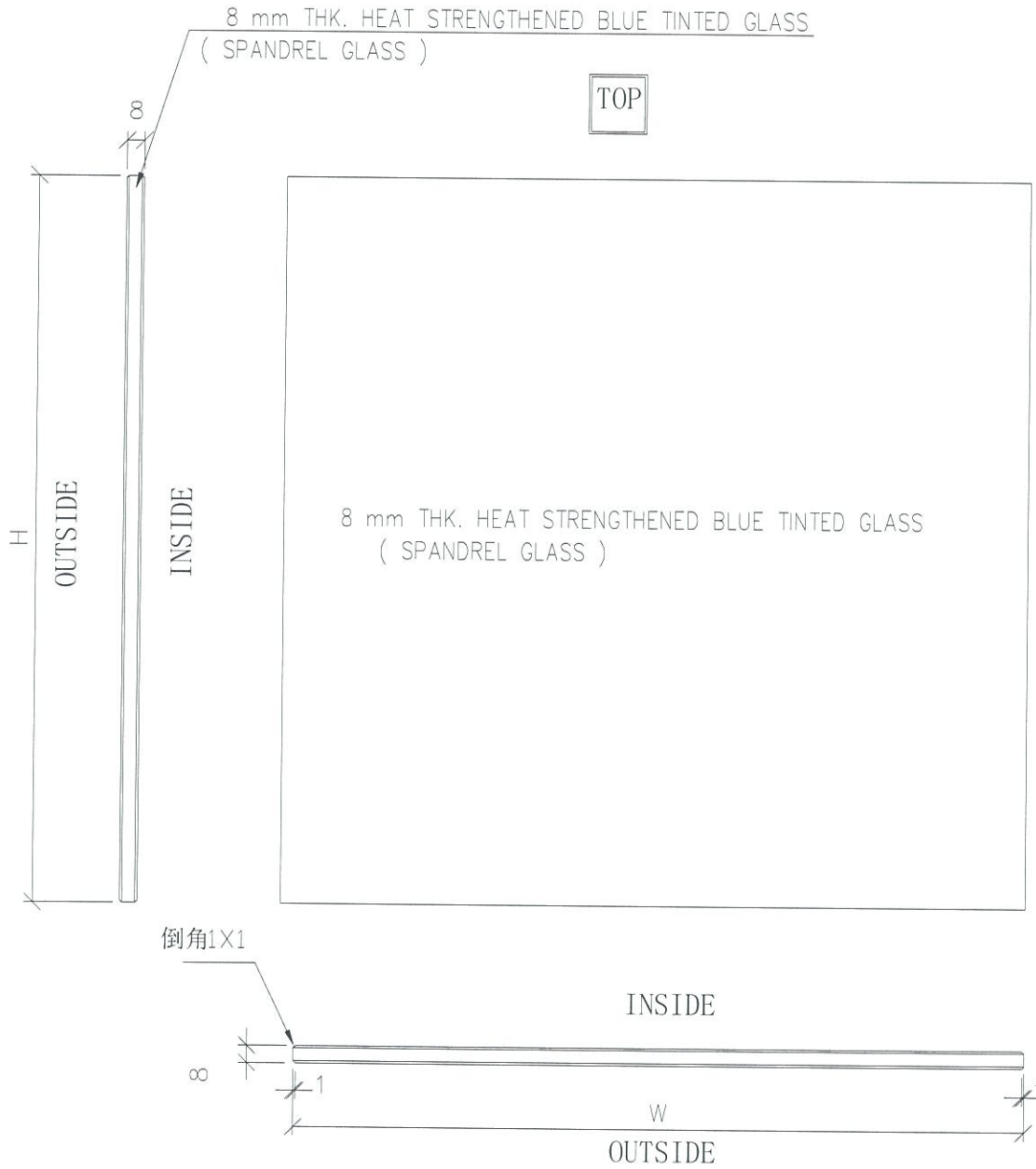
項目經理簽署：



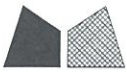
美特铝质有限公司  
MIDI Aluminium Fabricator Ltd.

物料编号	层数	每层数	总数	使用位置	楼层	备注
GL-G4	BM表	BM表	BM表	BM表	BM表	

工程号	J-837	地盘	观塘裕民坊
-----	-------	----	-------



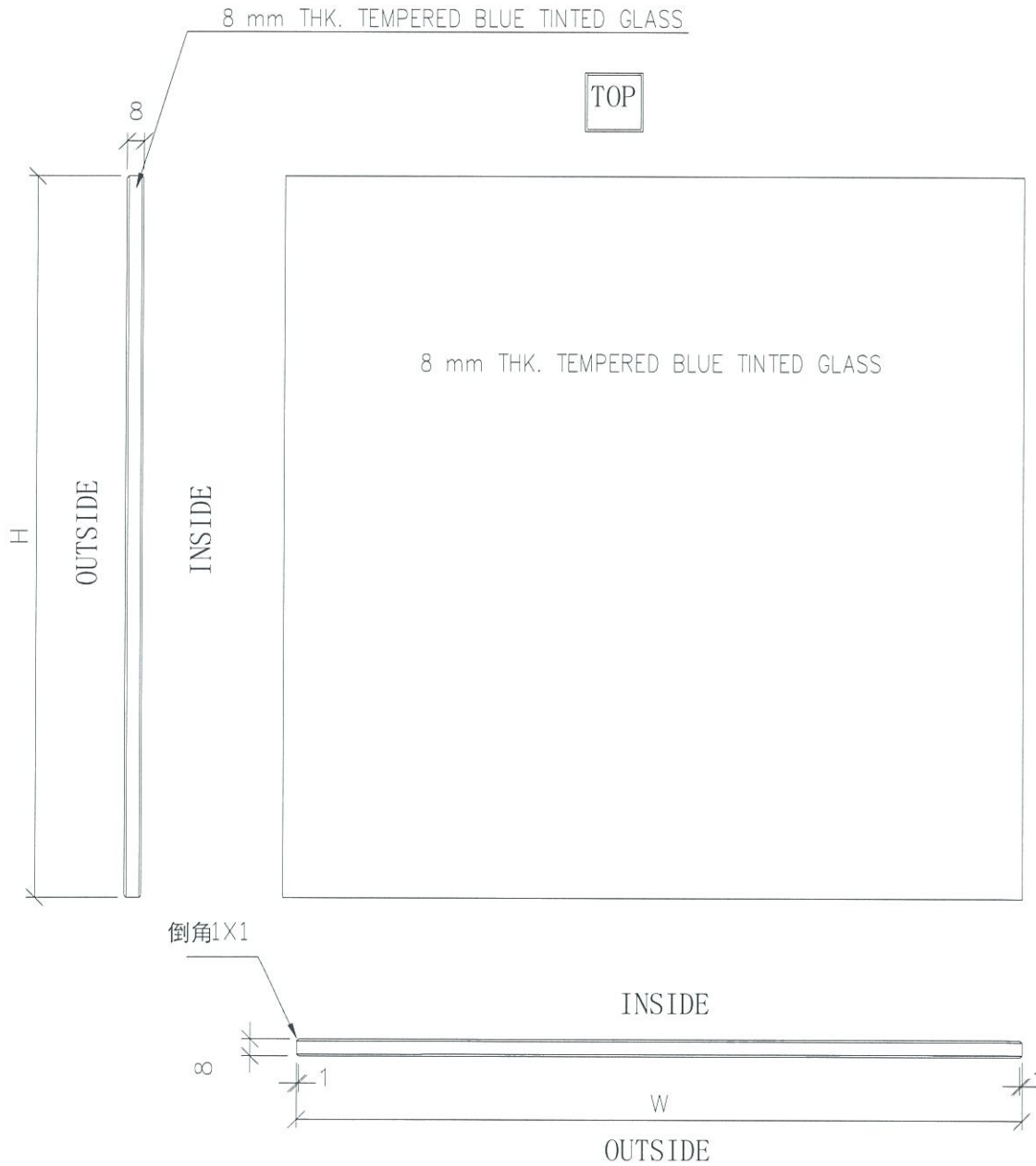
名称	玻璃加工图	制图	JH	2019.3.19	修改		
材料	8 mm THK. HEAT STRENGTHENED BLUE	复核	DL	2019.3.20	日期		
颜色	TINTED GLASS ( SPANDREL GLASS )	批准			图号	GL-G4	




美特铝质有限公司  
MIDI Aluminium Fabricator Ltd.


物料编号	层数	每层数	总数	使用位置	楼层	备注
05	BM 桁	BM 桁	BM 桁	BM 桁	BM 桁	
GL-G5						

工程号	J-837	地盘	观塘裕民坊
-----	-------	----	-------



名称	玻璃加工图	制图	JH	2019.3.19	修改		
材料	8 mm THK. TEMPERED BLUE TINTED GLASS	复核	DL	2019.3.20	日期		
颜色		批准			图号	G5 GL-G5	

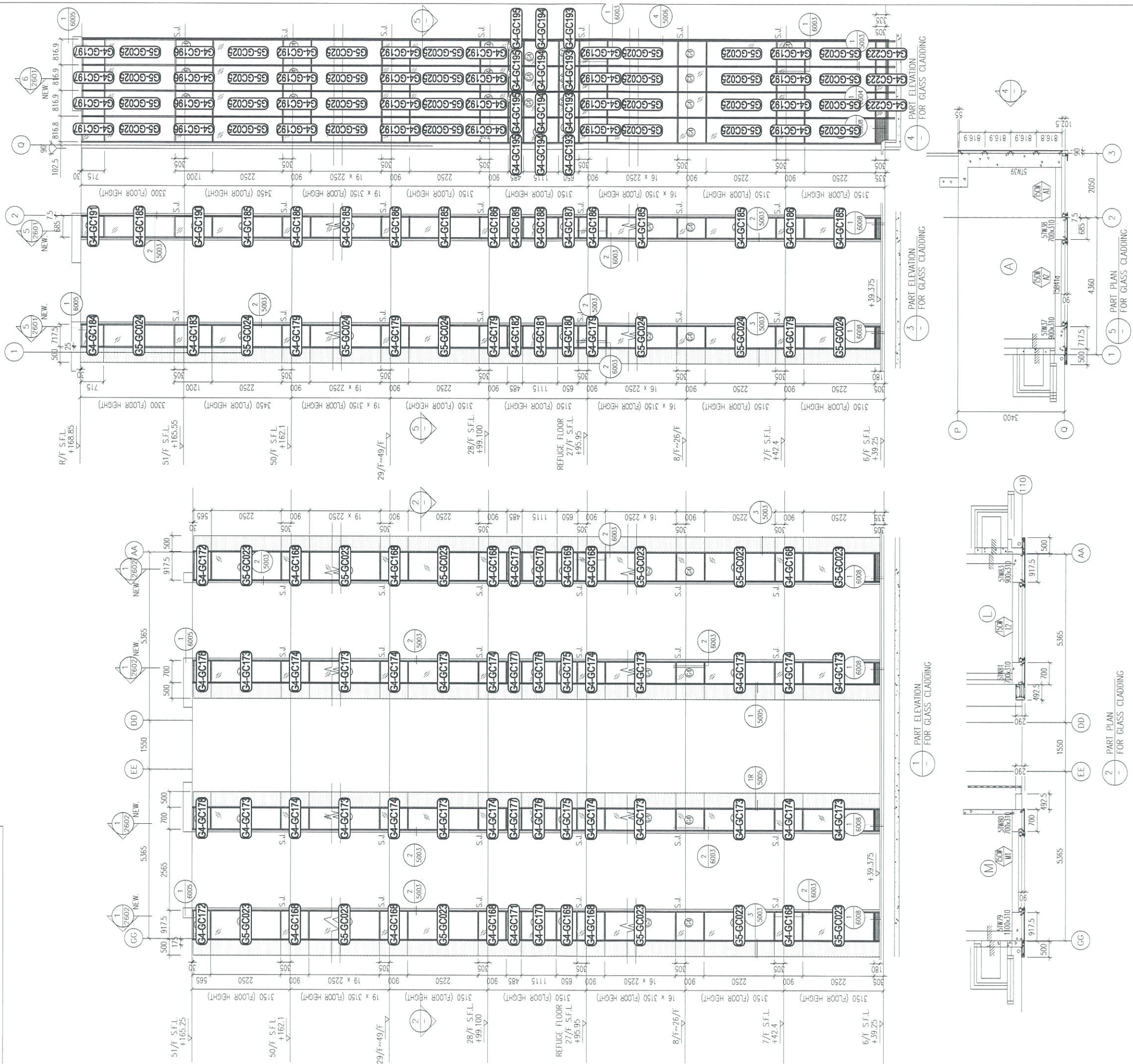
 美特鋁質 有限公司 MIDI Aluminium Fabricator Ltd.		工程號: J837	計算: JH	日期: 2019.4.11	送呈: 胡哥	計算參考數值/所屬位置 分格		註明: 分MO參考數據											
廠用玻璃B.M.表		地盤名稱: 觀塘裕民坊	核對: DL	日期: 2019.4.11	副本:														
BM編號: J-837-GC-T5-001		項目類別: Class Cladding	批准: T5	依據 EI9720F計算BM															
修改版次:		總計面積 (平方米): 1574.14																	
序號	修改內容	玻璃圖號	顏色與類型	厚度 (mm)	玻璃尺寸		數量 (塊)	總面積 (平方米)	使用位置	樓層	分格寬度	分格高度	MO1:	MO2:	MO3:	MO4:	MO5:	合計	每层
					寬度 (W mm)	高度 (H mm)							6F-7F, 9F-15F (7層)	16F-23F (8層)	25F-32F (8層)	33F,35-41F (8層)	42F-43F,45-51F (9層)		
1		G4-GC168	GC-G4	8.0	902.5	863.0	37	28.82	T5-L	6F-7F,9F-51F	917.5	900.0	6	8	8	8	7	37	
2		G4-GC168	GC-G4	8.0	902.5	863.0	37	28.82	T5-M	6F-7F,9F-51F	917.5	900.0	6	8	8	8	7	37	
3		G4-GC169	GC-G4	8.0	902.5	613.0	1	0.55	T5-L	27F	917.5	650.0			1			1	
4		G4-GC169	GC-G4	8.0	902.5	613.0	1	0.55	T5-M	27F	917.5	650.0			1			1	
5		G4-GC170	GC-G4	8.0	902.5	1078.0	1	0.97	T5-L	27F	917.5	1115.0			1			1	
6		G4-GC170	GC-G4	8.0	902.5	1078.0	1	0.97	T5-M	27F	917.5	1115.0			1			1	
7		G4-GC171	GC-G4	8.0	902.5	448.0	1	0.40	T5-L	27F	917.5	485.0			1			1	
8		G4-GC171	GC-G4	8.0	902.5	448.0	1	0.40	T5-M	27F	917.5	485.0			1			1	
9		G4-GC172	GC-G4	8.0	902.5	528.0	1	0.48	T5-L	50F	917.5	565.0					1	1	
10		G4-GC172	GC-G4	8.0	902.5	528.0	1	0.48	T5-M	50F	917.5	565.0					1	1	
11		G4-GC173	GC-G4	8.0	685.0	2213.0	38	57.60	T5-L	6F-7F,9F-51F	700.0	2250.0	7	8	7	8	8	38	
12		G4-GC173	GC-G4	8.0	685.0	2213.0	38	57.60	T5-M	6F-7F,9F-51F	700.0	2250.0	7	8	7	8	8	38	
13		G4-GC174	GC-G4	8.0	685.0	863.0	37	21.87	T5-L	6F-7F,9F-51F	700.0	900.0	6	8	8	8	7	37	
14		G4-GC174	GC-G4	8.0	685.0	863.0	37	21.87	T5-M	6F-7F,9F-51F	700.0	900.0	6	8	8	8	7	37	
15		G4-GC175	GC-G4	8.0	685.0	613.0	1	0.42	T5-L	27F	700.0	650.0			1			1	
16		G4-GC175	GC-G4	8.0	685.0	613.0	1	0.42	T5-M	27F	700.0	650.0			1			1	
17		G4-GC176	GC-G4	8.0	685.0	1078.0	1	0.74	T5-L	27F	700.0	1115.0			1			1	
18		G4-GC176	GC-G4	8.0	685.0	1078.0	1	0.74	T5-M	27F	700.0	1115.0			1			1	
19		G4-GC177	GC-G4	8.0	685.0	448.0	1	0.31	T5-L	27F	700.0	485.0			1			1	
20		G4-GC177	GC-G4	8.0	685.0	448.0	1	0.31	T5-M	27F	700.0	485.0			1			1	
21		G4-GC178	GC-G4	8.0	685.0	528.0	1	0.36	T5-L	50F	700.0	565.0					1	1	
22		G4-GC178	GC-G4	8.0	685.0	528.0	1	0.36	T5-M	50F	700.0	565.0					1	1	
23		G4-GC179	GC-G4	8.0	702.5	863.0	37	22.43	T5-A	6F-7F,9F-51F	717.5	900.0	6	8	8	8	7	37	
24		G4-GC180	GC-G4	8.0	702.5	613.0	1	0.43	T5-A	27F	717.5	650.0			1			1	
25		G4-GC181	GC-G4	8.0	702.5	1078.0	1	0.76	T5-A	27F	717.5	1115.0			1			1	
26		G4-GC182	GC-G4	8.0	702.5	448.0	1	0.31	T5-A	27F	717.5	485.0			1			1	
27		G4-GC183	GC-G4	8.0	702.5	1163.0	1	0.82	T5-A	50F	717.5	1200.0					1	1	
28		G4-GC184	GC-G4	8.0	702.5	678.0	1	0.48	T5-A	51F	717.5	715.0					1	1	
29		G4-GC185	GC-G4	8.0	670.0	2213.0	39	57.83	T5-A	6F-7F,9F-51F	685.0	2250.0	7	8	7	8	9	39	
30		G4-GC186	GC-G4	8.0	670.0	863.0	37	21.39	T5-A	6F-7F,9F-51F	685.0	900.0	6	8	8	8	7	37	

 <b>美特鋁質</b> 有限公司 MIDI Aluminium Fabricator Ltd.		工程號: J837	計算: JH	日期: 2019.4.11	送呈: 胡哥	計算參考數值/所屬位置 分格		註明: 分MO參考數據											
廠用玻璃B.M.表		地盤名稱: 觀塘裕民坊	核對: DL	日期: 2019.4.11	副本:														
BM編號: J-837-GC-T5-001		項目類別: Class Cladding	批准:	依據 EI9720F計算BM															
		修改版次:	總計面積 (平方米):	1574.14															
序號	修改內容	玻璃圖號	顏色與類型	厚度 (mm)	玻璃尺寸		數量 (塊)	總面積 (平方米)	使用位置	樓層	分格寬度	分格高度	MO1:	MO2:	MO3:	MO4:	MO5:	合計	每层
					寬度 (W mm)	高度 (H mm)							6F-7F, 9F-15F (7層)	16F-23F (8層)	25F-32F (8層)	33F,35-41F (8層)	42F-43F,45-51F (9層)		
31		G4-GC187	GC-G4	8.0	670.0	613.0	1	0.41	T5-A	27F	685.0	650.0			1			1	
32		G4-GC188	GC-G4	8.0	670.0	1078.0	1	0.72	T5-A	27F	685.0	1115.0			1			1	
33		G4-GC189	GC-G4	8.0	670.0	448.0	1	0.30	T5-A	27F	685.0	485.0			1			1	
34		G4-GC190	GC-G4	8.0	670.0	1163.0	1	0.78	T5-A	50F	685.0	1200.0					1	1	
35		G4-GC191	GC-G4	8.0	670.0	678.0	1	0.45	T5-A	51F	685.0	715.0					1	1	
36		G4-GC192	GC-G4	8.0	801.8	863.0	148	102.41	T5-A	6F-7F,9F-51F	816.8	900.0	24	32	32	32	28	148	
37		G4-GC193	GC-G4	8.0	801.8	613.0	4	1.97	T5-A	27F	816.8	650.0			4			4	
38		G4-GC194	GC-G4	8.0	801.8	1078.0	4	3.46	T5-A	27F	816.8	1115.0			4			4	
39		G4-GC195	GC-G4	8.0	801.8	448.0	4	1.44	T5-A	27F	816.8	485.0			4			4	
40		G4-GC196	GC-G4	8.0	801.8	1163.0	4	3.73	T5-A	50F	816.8	1200.0					4	4	
41		G4-GC197	GC-G4	8.0	801.8	678.0	4	2.17	T5-A	51F	816.8	715.0					4	4	
42		G4-GC198	GC-G4	8.0	670.0	2213.0	38	56.34	T5-H	6F-7F,9F-51F	685.0	2250.0	7	8	7	8	8	38	
43		G4-GC199	GC-G4	8.0	670.0	863.0	37	21.39	T5-H	6F-7F,9F-51F	685.0	900.0	6	8	8	8	7	37	
44		G4-GC201	GC-G4	8.0	670.0	1078.0	1	0.72	T5-H	27F	685.0	1115.0			1			1	
45		G4-GC202	GC-G4	8.0	670.0	448.0	1	0.30	T5-H	27F	685.0	485.0			1			1	
46		G4-GC203	GC-G4	8.0	670.0	528.0	1	0.35	T5-H	50F	685.0	565.0					1	1	
47		G4-GC204	GC-G4	8.0	847.5	863.0	37	27.06	T5-H	6F-7F,9F-51F	862.5	900.0	6	8	8	8	7	37	
48		G4-GC206	GC-G4	8.0	847.5	1078.0	1	0.91	T5-H	27F	862.5	1115.0			1			1	
49		G4-GC207	GC-G4	8.0	847.5	448.0	1	0.38	T5-H	27F	862.5	485.0			1			1	
50		G4-GC208	GC-G4	8.0	847.5	528.0	1	0.45	T5-H	50F	862.5	565.0					1	1	
51		G4-GC209	GC-G4	8.0	661.0	298.0	3	0.59	T5-H	6F	676.0	335.0	3					3	
52		G4-GC210	GC-G4	8.0	661.0	2213.0	114	166.76	T5-H	6F-7F,9F-51F	676.0	2250.0	21	24	21	24	24	114	
53		G4-GC211	GC-G4	8.0	661.0	863.0	111	63.32	T5-H	6F-7F,9F-51F	676.0	900.0	18	24	24	24	21	111	
54		G4-GC212	GC-G4	8.0	661.0	613.0	3	1.22	T5-H	27F	676.0	650.0			3			3	
55		G4-GC213	GC-G4	8.0	661.0	1078.0	3	2.14	T5-H	27F	676.0	1115.0			3			3	
56		G4-GC214	GC-G4	8.0	661.0	448.0	3	0.89	T5-H	27F	676.0	485.0			3			3	
57		G4-GC215	GC-G4	8.0	661.0	528.0	3	1.05	T5-H	50F	676.0	565.0					3	3	
58		G4-GC216	GC-G4	8.0	619.0	298.0	2	0.37	T5-H	6F	634.0	335.0	2					2	
59		G4-GC217	GC-G4	8.0	619.0	2213.0	114	156.16	T5-H	6F-7F,9F-51F	634.0	2250.0	21	24	21	24	24	114	
60		G4-GC218	GC-G4	8.0	619.0	863.0	111	59.30	T5-H	6F-7F,9F-51F	634.0	900.0	18	24	24	24	21	111	

 <b>美特鋁質</b> 有限公司 MIDI Aluminium Fabricator Ltd.		工程號: J837	計算: JH	日期: 2019.4.11	送呈: 胡哥	計算參考數值/所屬位置 分格		註明: 分MO參考數據											
廠用玻璃B.M.表		地盤名稱: 觀塘裕民坊	核對: DL	日期: 2019.4.11	副本:														
BM編號: J-837-GC-T5-001		項目類別: Class Cladding	批准:	依據 EI9720F計算BM															
		修改版次:	總計面積 (平方米):	1574.14															
序號	修改內容	玻璃圖號	顏色與類型	厚度 (mm)	玻璃尺寸		數量 (塊)	總面積 (平方米)	使用位置	樓層	分格寬度	分格高度	MO1:	MO2:	MO3:	MO4:	MO5:	合計	每层
					寬度 (W mm)	高度 (H mm)							6F-7F, 9F-15F (7層)	16F-23F (8層)	25F-32F (8層)	33F,35-41F (8層)	42F-43F,45-51F (9層)		
61		G4-GC219	GC-G4	8.0	619.0	613.0	3	1.14	T5-H	27F	634.0	650.0			3			3	
62		G4-GC220	GC-G4	8.0	619.0	1078.0	3	2.00	T5-H	27F	634.0	1115.0			3			3	
63		G4-GC221	GC-G4	8.0	619.0	448.0	3	0.83	T5-H	27F	634.0	485.0			3			3	
64		G4-GC222	GC-G4	8.0	619.0	528.0	3	0.98	T5-H	50F	634.0	565.0					3	3	
65		G4-GC223	GC-G4	8.0	801.8	298.0	3	0.72	T5-A	6F	816.8	335.0	3					3	
72		G5-GC027	GC-G4	8.0	670.0	613.0	1	0.41	T5-H	27F	685.0	650.0			1			1	
73		G5-GC028	GC-G4	8.0	847.5	613.0	1	0.52	T5-H	27F	862.5	650.0			1			1	
66						<b>合計:</b>	<b>1133</b>	<b>1013.64</b>											
67		G5-GC023	GC-G5	8.0	902.5	2213.0	38	75.89	T5-L	6F-7F,9F-51F	917.5	2250.0	7	8	7	8	8	38	
68		G5-GC023	GC-G5	8.0	902.5	2213.0	38	75.89	T5-M	6F-7F,9F-51F	917.5	2250.0	7	8	7	8	8	38	
69		G5-GC024	GC-G5	8.0	702.5	2213.0	39	60.63	T5-A	6F-7F,9F-51F	717.5	2250.0	7	8	7	8	9	39	
70		G5-GC025	GC-G5	8.0	801.8	2213.0	156	276.80	T5-A	6F-7F,9F-51F	816.8	2250.0	28	32	28	32	36	156	
71		G5-GC026	GC-G5	8.0	847.5	2213.0	38	71.27	T5-H	6F-7F,9F-51F	862.5	2250.0	7	8	7	8	8	38	
74						<b>合計:</b>	<b>309</b>	<b>560.49</b>											
75						<b>總計:</b>	<b>1442</b>	<b>1574.14</b>											
1).本表中之清片玻璃是 信義 原片, 藍片玻璃是藍欣原片 2).本表中所有玻璃對角線尺寸偏差要求不超過負2mm。 3).本表中所有玻璃成品均需做雙面保護, 用透明靜電膠紙加四周一寸FK白膠紙做雙面加固保護處理。 4).本表中所有玻璃成品均需注明室內外及其玻璃編號, 以便識別。 (GC-G4) - 8 mm THK. HEAT STRENGTHENED BLUE TINTED GLASS ( SPANDREL GLASS ) --- (Sample no:D18070395) (GC-G5) - 8 mm THK. TEMPERED BLUE TINTED GLASS --- (Sample no:D18070395)																			

LEGEND:

- 50x37x5mm THK. G.M.S. CHANNEL (CUT FROM 100x50x5mm THK. G.M.S. R.H.S.)
- 8 mm THK. HEAT STRENGTHENED BLUE TINTED GLASS ( SPANDREL GLASS )
- 8 mm THK. TEMPERED BLUE TINTED GLASS
- 100x65x8mm THK. G.M.S. ANGLE BRACKET (L=250mm) W/ 2NDS-HHTI HS13-R MB ANCHOR BOLT (MAX. @900c/c)
- 100x65x8mm THK. G.M.S. ANGLE BRACKET (L=200mm) W/ 1ND-HHTI HS13-R MB ANCHOR BOLT (MAX. @900c/c)
- STACK JOINT
- 3 mm THK. ALUM. CLADDING



B.D. REF.

CLIENT :  
 信和置業有限公司  
 Sino Land Company Limited

ARCHITECT :  
 WONG TUNG & PARTNERS LIMITED  
 ARCHITECTS & PLANNERS

MAIN CONTRACTOR :  
 CR Construction Company Limited

STRUCTURAL ENGINEER :  
 A-ZCOM

FAÇADE CONSULTANT:  
 A-ZCOM

NOTE:  
 1. ALL DIMENSIONS ARE IN mm.  
 2. ALL ELEVATIONS ARE VIEWED FROM OUTSIDE.  
 3. ALL DIMENSIONS TO BE VERIFIED ON SITE BEFORE FABRICATION.

LEGEND:  
 X1 --- DETAIL MARK NO.  
 X001 --- REFER SHEET NO.  
 1. F.F.L. --- FINISHED FLOOR LEVEL  
 2. S.F.L. --- STRUCTURAL FLOOR LEVEL  
 3. (R) --- REVERSED DETAIL

NO.	DATE	REVISED	BY

JOB NO. : J-837  
 PROJECT :  
 URA KWUN TONG TOWN CENTRE  
 REDEVELOPMENT (AREA 2 & 3) AT  
 NKIL 6514, KWUN TONG, KWLOON

TITLE :  
 PART ELEVATION  
 OF GLASS CLADDING  
 AT TOWER 5

DATE : 04-JUL-18 SCALE : 1:60 (A1)  
 DRAWN BY : ASING CHECKED BY : -


MIDI ALUMINIUM FABRICATOR LTD.  
 Units 6-8, Sunray Industrial Centre, 1/F  
 810 Cha Kwo Ling Road, Kowloon  
 Tel:23489211-4 Fax:(852)2727666

DWG NO. : JB37-GC-GT-2501 REV. : -

B.D. REF :

CLIENT :  
 信和置業有限公司  
 Sino Land Company Limited

ARCHITECT :  
 WONG TUNG & PARTNERS LIMITED  
 ARCHITECTS & PLANNERS  


MAIN CONTRACTOR :  
 CR Construction Company Limited

STRUCTURAL ENGINEER :  
 A-Z-COM

FAÇADE CONSULTANT:  
 A-Z-COM

NOTE:  
 1. ALL DIMENSIONS ARE IN mm.  
 2. ALL ELEVATIONS ARE VIEWED FROM OUTSIDE.  
 3. ALL DIMENSIONS TO BE VERIFIED ON SITE BEFORE FABRICATION.

LEGEND:  
 (X1) --- DETAIL MARK NO.  
 (X001) --- REFER SHEET NO.  
 1. F.F.L. --- FINISHED FLOOR LEVEL  
 2. S.F.L. --- STRUCTURAL FLOOR LEVEL  
 3. (R) --- REVERSED DETAIL

NO.	DATE	REVISED	BY

JOB NO. : J-837  
 PROJECT :  
 URA KWUN TONG TOWN CENTRE  
 REDEVELOPMENT (AREA 2 & 3) AT  
 NKIL 6514, KWUN TONG, KWLOON

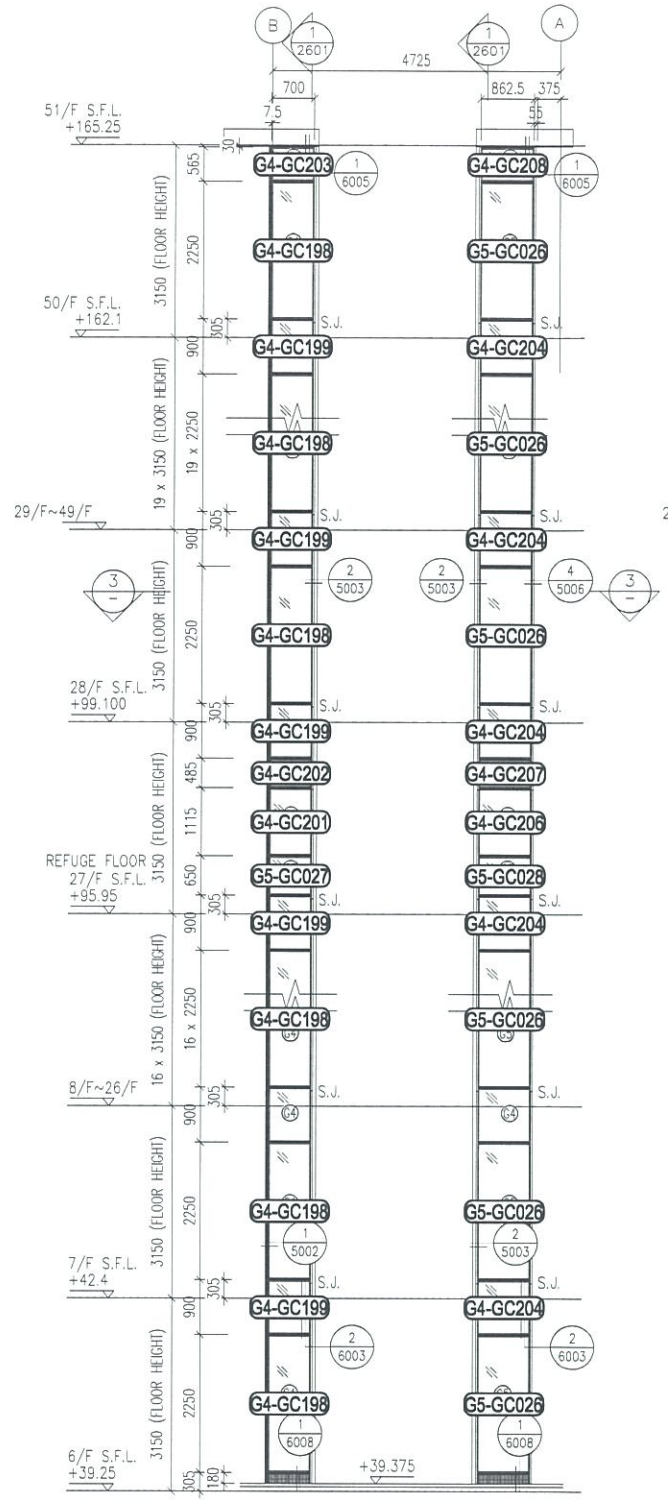
TITLE :  
 PART ELEVATION  
 OF GLASS CLADDING  
 AT TOWER 5

DATE : 04-JUL-18 SCALE : 1:60 (A1)

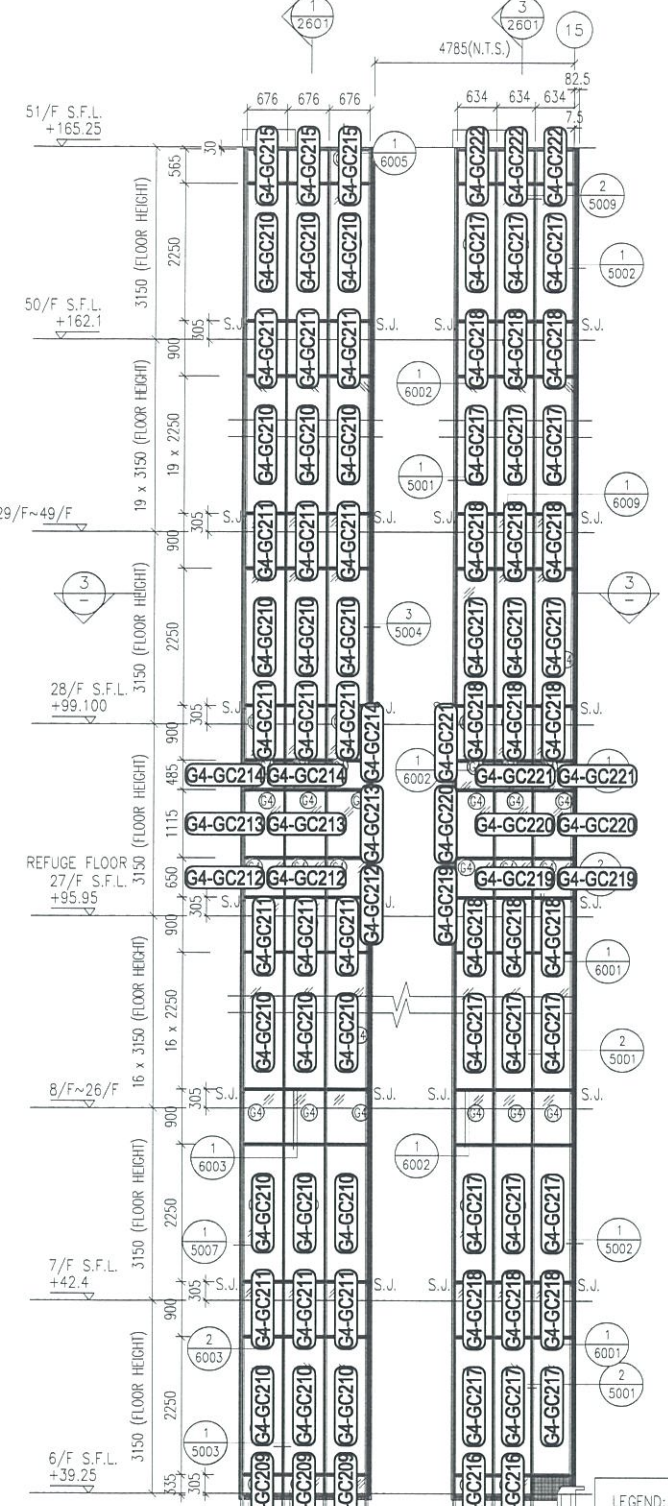
DRAWN BY : ASING CHECKED BY : -

 美特鋁質有限公司  
 MIDI ALUMINIUM FABRICATOR LTD.  
 Units 6-8, Sunray Industrial Centre, 1/F  
 610 Cho Kwo Ling Road, Kowloon  
 Tel: 23489211-4 Fax: (852) 27727666

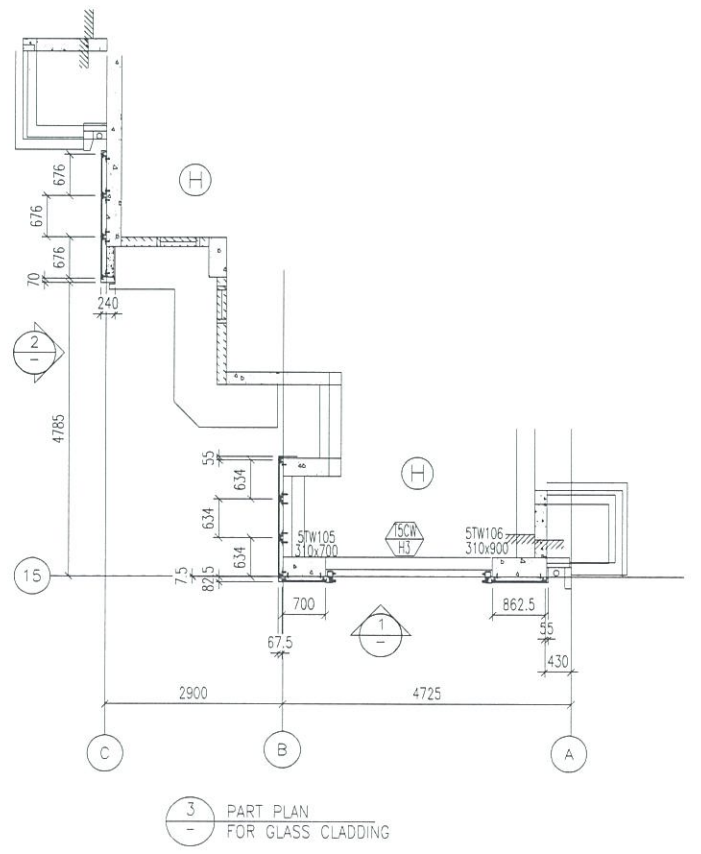
DWG NO. : J837-GC-GT-2502 REV. : -













1 PART ELEVATION FOR GLASS CLADDING



2 PART PLAN FOR GLASS CLADDING



3 PART PLAN FOR GLASS CLADDING

- LEGEND:
-  - 50x37x5mm THK. G.M.S. CHANNEL (CUT FROM 100x50x5mm THK. G.M.S. R.H.S.)
  -  - 8 mm THK. HEAT STRENGTHENED BLUE TINTED GLASS (SPANDREL GLASS)
  -  - 8 mm THK. TEMPERED BLUE TINTED GLASS
  -  - 100x65x8mm THK. G.M.S. ANGLE BRACKET (L=250mm) W/ 2NOS-HILTI HST3-R M8 ANCHOR BOLT (MAX. @900c/c)
  -  - 100x65x8mm THK. G.M.S. ANGLE BRACKET (L=200mm) W/ 1NO-HILTI HST3-R M8 ANCHOR BOLT (MAX. @900c/c)
  -  - 100x50x6mm THK. G.M.S. ANGLE BRACKET (L=250mm) W/ 2NOS-HILTI HST3-R M8 ANCHOR BOLT (@900c/c)
  -  - 100x50x6mm THK. G.M.S. ANGLE BRACKET (L=200mm) W/ 1NO-HILTI HST3-R M8 ANCHOR BOLT (@900c/c)
  -  - 100x50x6mm THK. G.M.S. ANGLE BRACKET (L=200mm) W/ CAST IN EMBED(300x250x12mm THK. G.M.S. PLATE & Ø12 G.M.S. ROD (GR. 500B))
  -  - STACK JOINT
  -  - 3 mm THK. ALUM. CLADDING