

工程指示 / 要求簡箋(E.I.)

工程指示編號：EI 10462/19

修改版次：-

工程編號：J - 837

工程名稱：觀塘裕民坊

工程項目：Glass Cladding 大貨玻璃 BM (T2)(6-55/F)

收件人：Maggie/ 生統 / 永林 發件人：Eric Liu

日期：15/04/2019

WLB 楊榮輝  
2019.4.16

要求提供 /  確認 事項：

- |                                    |                                     |                               |
|------------------------------------|-------------------------------------|-------------------------------|
| <input type="checkbox"/> 初步鋁料 B.M. | <input type="checkbox"/> 加工拆圖，然後生產  | <input type="checkbox"/> 尺寸表  |
| <input type="checkbox"/> 正式鋁料 B.M. | <input type="checkbox"/> 技術上資料 / 指示 | <input type="checkbox"/> 報價   |
| <input type="checkbox"/> 配件 B.M.   | <input type="checkbox"/> 樣辦或貨品說明書   | <input type="checkbox"/> 分判合約 |
| <input type="checkbox"/> 其他：_____  |                                     |                               |

內容：

請按 BM 訂購玻璃送地盤安裝用(T2)(6-55/F)

玻璃送廠組裝用

請留意: 1) 此 B.M.按 EI9720F(第四份大圖 REV2 版本) 計算

2) 需分 MO 出貨送廠(BM 表 MO)

3) 因玻璃送廠，包裝只需分座及分 MO，另分鋼化及半鋼化，玻璃要做熱浸

4) 出貨期: 5 月尾，6 月中，6 月尾，7 月中，7 月尾

5) 因玻璃送廠，玻璃不用做保護，只需分 MO 分座包箱出貨

在廠組裝鋁料打結構膠後，再廠做保護

6) 請留意玻璃加工時不要固定的鋼化及熱浸標籤

7) 玻璃出貨時需加上 "可移除" 標籤，標籤在室外面(注明半鋼化/鋼化)

8) 青哥: 請安排最少兩名 QC 人員駐三鑫廠，包食及住宿，驗玻璃

9) 王良: 廠完成打結構膠後，每 100 件要抽一件做割膠測試

(第一批 100 件抽 3 件做割膠測試)

謝謝！

請在 2019/05/20 前完成上列要求。

附：4 頁 玻璃 BM 3 頁加工圖，2 頁組裝圖，13 頁參考用 B.M.

以上項目為：

- 原合約工程包  原合約工程加 / 減賬  新工程報價

原因：-

分發東莞各部門：

- |  |   |   |   |
|--|---|---|---|
| <input type="checkbox"/> 生產技術總監 <input type="checkbox"/> 連附件 | <input checked="" type="checkbox"/> 技術部 <input checked="" type="checkbox"/> 連附件 | <input type="checkbox"/> 生產部 <input type="checkbox"/> 連附件 | <input type="checkbox"/> 機械設計部 <input type="checkbox"/> 連附件         |
| <input type="checkbox"/> 採購部 <input type="checkbox"/> 連附件    | <input checked="" type="checkbox"/> 生產統籌部 <input type="checkbox"/> 連附件          |   |   |
| <input type="checkbox"/> 質檢部 <input type="checkbox"/> 連附件    | <input type="checkbox"/> 會計部 <input type="checkbox"/> 連附件                       | <input type="checkbox"/> 報關組 <input type="checkbox"/> 連附件 | <input type="checkbox"/> 其他 <u>楊榮輝</u> <input type="checkbox"/> 連附件 |

分發香港各部門：

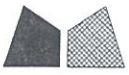
- |  |  |   |   |
|--|--|---|---|
| <input type="checkbox"/> 行政部 <input type="checkbox"/> 連附件            | <input type="checkbox"/> 會計部 <input type="checkbox"/> 連附件  | <input type="checkbox"/> 統籌部 <input type="checkbox"/> 連附件 | <input checked="" type="checkbox"/> 工程部地盤科文 <input checked="" type="checkbox"/> 連附件 |
| <input checked="" type="checkbox"/> 採購部 <input type="checkbox"/> 連附件 | <input type="checkbox"/> QS 部 <input type="checkbox"/> 連附件 | <input type="checkbox"/> 維修部 <input type="checkbox"/> 連附件 | <input type="checkbox"/> 其他 _____ <input type="checkbox"/> 連附件                      |

傳遞編號：

發件人簽署：

HK0890/19

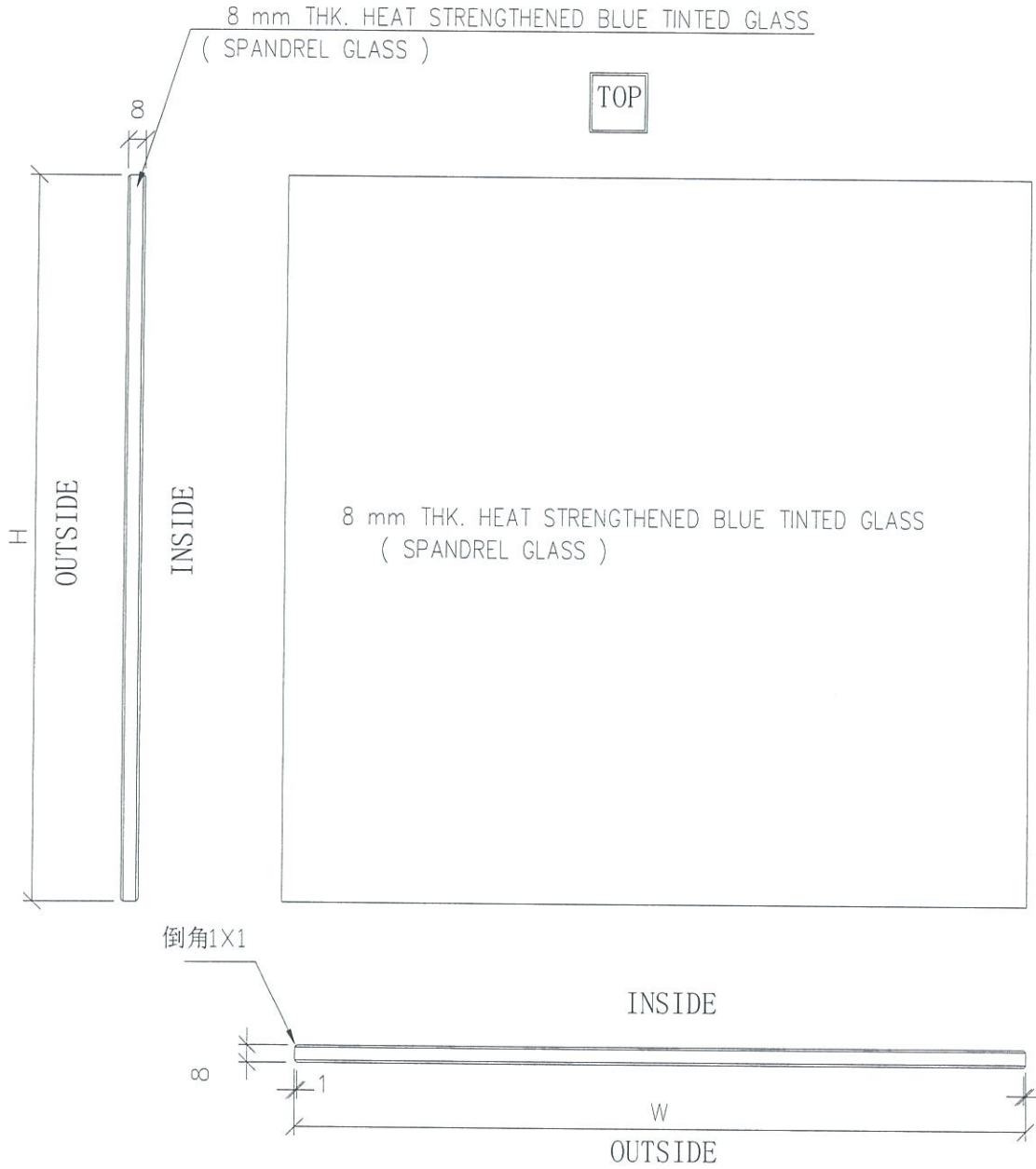
項目經理簽署：



美特铝质有限公司  
MIDI Aluminium Fabricator Ltd.

物料编号	层数	每层数	总数	使用位置	楼层	备注
GL-G4	BM表	BM表	BM表	BM表	BM表	

工程号	J-837	地盘	观塘裕民坊
-----	-------	----	-------



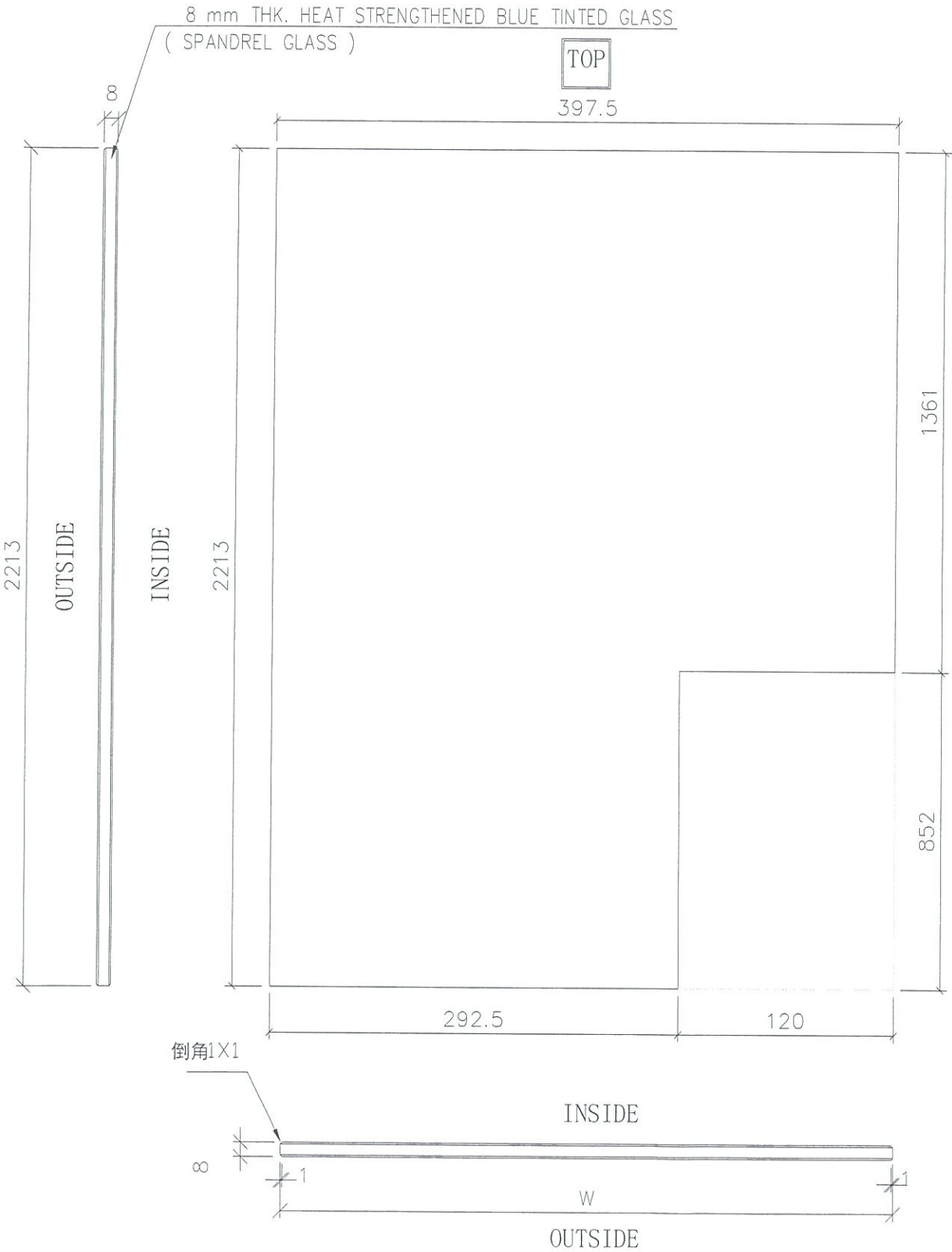
名称	玻璃加工图	制图	JH	2019.3.19	修改		
材料	8 mm THK. HEAT STRENGTHENED BLUE	复核	DL	2019.3.20	日期		
颜色	TINTED GLASS ( SPANDREL GLASS )	批准			图号	GL-G4	



美特铝质有限公司  
MIDI Aluminium Fabricator Ltd.

物料编号	层数	每层数	总数	使用位置	楼层	备注
G4-GC226	1	1	1	T2-2	6F	

工程号 J-837 地盘 观塘裕民坊



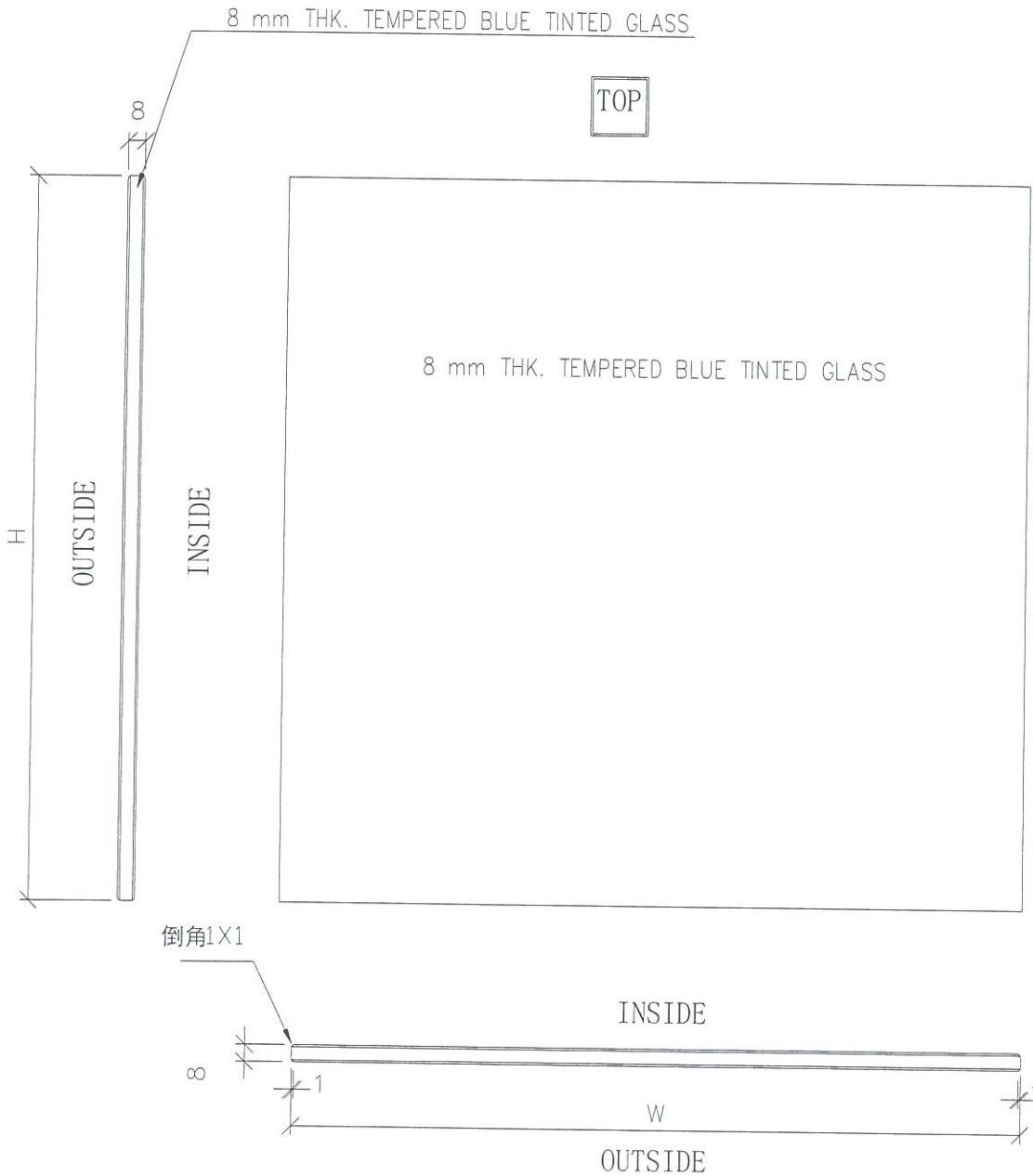
名称	玻璃加工图	制图	JH	2019.3.26	修改		
材料	8 mm THK. HEAT STRENGTHENED BLUE	复核	DL	2019.3.27	日期		
颜色	TINTED GLASS ( SPANDREL GLASS )	批准			图号	G4-GC226	



美特铝质有限公司  
MIDI Aluminium Fabricator Ltd.


物料编号	层数	每层数	总数	使用位置	楼层	备注
<del>G5</del>	BM 桁	BM 桁	BM 桁	BM 桁	BM 桁	
G5-G5						

工程号 J-837 地盘 观塘裕民坊



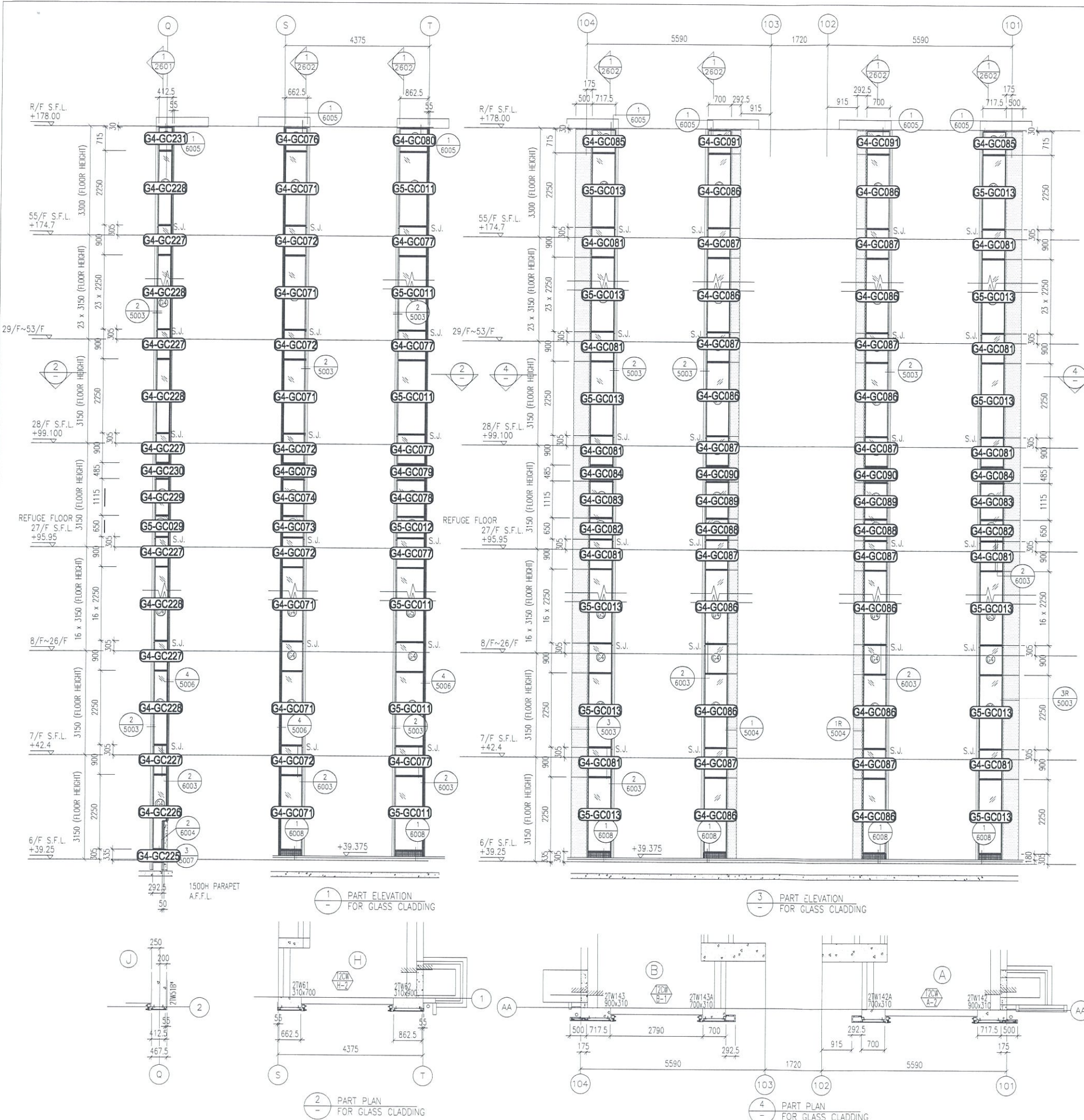
名称	玻璃加工图	制图	JH	2019.3.19	修改		
材料	8 mm THK. TEMPERED BLUE TINTED GLASS	复核	DL	2019.3.20	日期		
颜色		批准			图号	G5-G5	

 美特鋁質 有限公司 MIDI Aluminium Fabricator Ltd.		工程號: J837	計算: JH	日期: 2019.4.11	送呈: 胡哥														
廠用玻璃B.M.表		地盤名稱: 觀塘裕民坊	核對: DL	日期: 2019.4.11	副本:														
BM編號: J-837-GC-T2-001		項目類別: Class Cladding	批准:	依據 EI9720F計算BM		計算參考數值/所屬位置 分格						註明: 分MO參考數據							
		修改版次:	總計面積 (平方米): 1754.62																
序號	修改內容	玻璃圖號	顏色與類型	厚度 (mm)	玻璃尺寸		數量 (塊)	總面積 (平方米)	使用位置	樓層	分格寬度	分格高度	MO1:	MO2:	MO3:	MO4:	MO5:	合計	每层
					寬度 (W mm)	高度 (H mm)							6F-7F, 9F-15F (7層)	16F-23F (8層)	25F-32F (8層)	33F,35-41F (8層)	42-43F,45-55F (12層)		
1		G4-GC071	GC-G4	8.0	647.5	2213.0	42	60.18	T2-H	6F-7F,9F-55F	662.5	2250.0	7	8	7	8	12	42	
2		G4-GC072	GC-G4	8.0	647.5	863.0	41	22.91	T2-H	7F,9F-53F	662.5	900.0	6	8	8	8	11	41	
3		G4-GC073	GC-G4	8.0	647.5	613.0	1	0.40	T2-H	27F	662.5	650.0			1			1	
4		G4-GC074	GC-G4	8.0	647.5	1078.0	1	0.70	T2-H	27F	662.5	1115.0			1			1	
5		G4-GC075	GC-G4	8.0	647.5	448.0	1	0.29	T2-H	27F	662.5	485.0			1			1	
6		G4-GC076	GC-G4	8.0	647.5	678.0	1	0.44	T2-H	55F	662.5	715.0					1	1	
7		G4-GC077	GC-G4	8.0	847.5	863.0	41	29.99	T2-H	7F,9F-53F	862.5	900.0	6	8	8	8	11	41	
8		G4-GC078	GC-G4	8.0	847.5	1078.0	1	0.91	T2-H	27F	862.5	1115.0			1			1	
9		G4-GC079	GC-G4	8.0	847.5	448.0	1	0.38	T2-H	27F	862.5	485.0			1			1	
10		G4-GC080	GC-G4	8.0	847.5	678.0	1	0.57	T2-H	55F	862.5	715.0					1	1	
11		G4-GC081	GC-G4	8.0	702.5	863.0	41	24.86	T2-A	7F,9F-53F	717.5	900.0	6	8	8	8	11	41	
12		G4-GC081	GC-G4	8.0	702.5	863.0	41	24.86	T2-B	7F,9F-53F	717.5	900.0	6	8	8	8	11	41	
13		G4-GC082	GC-G4	8.0	702.5	613.0	1	0.43	T2-A	27F	717.5	650.0			1			1	
14		G4-GC082	GC-G4	8.0	702.5	613.0	1	0.43	T2-B	27F	717.5	650.0			1			1	
15		G4-GC083	GC-G4	8.0	702.5	1078.0	1	0.76	T2-A	27F	717.5	1115.0			1			1	
16		G4-GC083	GC-G4	8.0	702.5	1078.0	1	0.76	T2-B	27F	717.5	1115.0			1			1	
17		G4-GC084	GC-G4	8.0	702.5	448.0	1	0.31	T2-A	27F	717.5	485.0			1			1	
18		G4-GC084	GC-G4	8.0	702.5	448.0	1	0.31	T2-B	27F	717.5	485.0			1			1	
19		G4-GC085	GC-G4	8.0	702.5	678.0	1	0.48	T2-A	55F	717.5	715.0					1	1	
20		G4-GC085	GC-G4	8.0	702.5	678.0	1	0.48	T2-B	55F	717.5	715.0					1	1	
21		G4-GC086	GC-G4	8.0	685.0	2213.0	42	63.67	T2-A	6F-7F,9F-55F	700.0	2250.0	7	8	7	8	12	42	
22		G4-GC086	GC-G4	8.0	685.0	2213.0	42	63.67	T2-B	6F-7F,9F-55F	700.0	2250.0	7	8	7	8	12	42	
23		G4-GC087	GC-G4	8.0	685.0	863.0	41	24.24	T2-A	7F,9F-53F	700.0	900.0	6	8	8	8	11	41	
24		G4-GC087	GC-G4	8.0	685.0	863.0	41	24.24	T2-B	7F,9F-53F	700.0	900.0	6	8	8	8	11	41	
25		G4-GC088	GC-G4	8.0	685.0	613.0	1	0.42	T2-A	27F	700.0	650.0			1			1	
26		G4-GC088	GC-G4	8.0	685.0	613.0	1	0.42	T2-B	27F	700.0	650.0			1			1	
27		G4-GC089	GC-G4	8.0	685.0	1078.0	1	0.74	T2-A	27F	700.0	1115.0			1			1	
28		G4-GC089	GC-G4	8.0	685.0	1078.0	1	0.74	T2-B	27F	700.0	1115.0			1			1	
29		G4-GC090	GC-G4	8.0	685.0	448.0	1	0.31	T2-A	27F	700.0	485.0			1			1	
30		G4-GC090	GC-G4	8.0	685.0	448.0	1	0.31	T2-B	27F	700.0	485.0			1			1	
31		G4-GC091	GC-G4	8.0	685.0	678.0	1	0.46	T2-A	55F	700.0	715.0					1	1	

 美特鋁質 有限公司 MIDI Aluminium Fabricator Ltd.		工程號: J837	計算: JH	日期: 2019.4.11	送呈: 胡哥														
廠用玻璃B.M.表		地盤名稱: 觀塘裕民坊	核對: DL	日期: 2019.4.11	副本:														
BM編號: J-837-GC-T2-001		項目類別: Class Cladding	批准:	依據 EI9720F計算BM		計算參考數值/所屬位置 分格						註明: 分MO參考數據							
修改版次:		總計面積 (平方米): 1754.62																	
序號	修改內容	玻璃圖號	顏色與類型	厚度 (mm)	玻璃尺寸		數量 (塊)	總面積 (平方米)	使用位置	樓層	分格寬度	分格高度	MO1:	MO2:	MO3:	MO4:	MO5:	合計	每层
					寬度 (W mm)	高度 (H mm)							6F-7F, 9F-15F (7層)	16F-23F (8層)	25F-32F (8層)	33F,35-41F (8層)	42-43F,45-55F (12層)		
32		G4-GC091	GC-G4	8.0	685.0	678.0	1	0.46	T2-B	55F	700.0	715.0					1	1	
33		G4-GC092	GC-G4	8.0	1073.7	298.0	2	0.64	T2-M	6F	1088.7	335.0	2					2	
34		G4-GC093	GC-G4	8.0	1073.7	863.0	82	75.98	T2-M	7F,9F-53F	1088.7	900.0	12	16	16	16	22	82	
35		G4-GC094	GC-G4	8.0	1073.7	613.0	2	1.32	T2-M	27F	1088.7	650.0			2			2	
36		G4-GC095	GC-G4	8.0	1073.7	1078.0	2	2.31	T2-M	27F	1088.7	1115.0			2			2	
37		G4-GC096	GC-G4	8.0	1073.7	448.0	2	0.96	T2-M	27F	1088.7	485.0			2			2	
38		G4-GC097	GC-G4	8.0	1073.7	678.0	2	1.46	T2-M	55F	1088.7	715.0					2	2	
39		G4-GC098	GC-G4	8.0	995.0	298.0	1	0.30	T2-M	6F	1010.0	335.0	1					1	
40		G4-GC099	GC-G4	8.0	995.0	813.0	42	33.98	T2-M	6F-7F,9F-55F	1010.0	850.0	7	8	7	8	12	42	
41		G4-GC100	GC-G4	8.0	995.0	863.0	41	35.21	T2-M	7F,9F-53F	1010.0	900.0	6	8	8	8	11	41	
42		G4-GC101	GC-G4	8.0	995.0	613.0	1	0.61	T2-M	27F	1010.0	650.0			1			1	
43		G4-GC102	GC-G4	8.0	995.0	1078.0	1	1.07	T2-M	27F	1010.0	1115.0			1			1	
44		G4-GC103	GC-G4	8.0	995.0	448.0	1	0.45	T2-M	27F	1010.0	485.0			1			1	
45		G4-GC104	GC-G4	8.0	995.0	678.0	1	0.67	T2-M	55F	1010.0	715.0					1	1	
46		G4-GC105	GC-G4	8.0	1107.5	298.0	1	0.33	T2-M	6F	1122.5	335.0	1					1	
47		G4-GC106	GC-G4	8.0	1107.5	863.0	41	39.19	T2-M	7F,9F-53F	1122.5	900.0	6	8	8	8	11	41	
48		G4-GC107	GC-G4	8.0	1107.5	613.0	1	0.68	T2-M	27F	1122.5	650.0			1			1	
49		G4-GC108	GC-G4	8.0	1107.5	1078.0	1	1.19	T2-M	27F	1122.5	1115.0			1			1	
50		G4-GC109	GC-G4	8.0	1107.5	448.0	1	0.50	T2-M	27F	1122.5	485.0			1			1	
51		G4-GC110	GC-G4	8.0	1107.5	678.0	1	0.75	T2-M	55F	1122.5	715.0					1	1	
52		G4-GC111	GC-G4	8.0	685.0	298.0	1	0.20	T2-M	6F	700.0	335.0	1					1	
53		G4-GC112	GC-G4	8.0	685.0	258.0	42	7.42	T2-M	6F-7F,9F-55F	700.0	295.0	7	8	7	8	12	42	
54		G4-GC113	GC-G4	8.0	685.0	863.0	41	24.24	T2-M	7F,9F-53F	700.0	900.0	6	8	8	8	11	41	
55		G4-GC114	GC-G4	8.0	685.0	613.0	1	0.42	T2-M	27F	700.0	650.0			1			1	
56		G4-GC115	GC-G4	8.0	685.0	1078.0	1	0.74	T2-M	27F	700.0	1115.0			1			1	
57		G4-GC116	GC-G4	8.0	685.0	448.0	1	0.31	T2-M	27F	700.0	485.0			1			1	
58		G4-GC117	GC-G4	8.0	685.0	678.0	1	0.46	T2-M	55F	700.0	715.0					1	1	
59		G4-GC118	GC-G4	8.0	1115.8	298.0	2	0.67	T2-M	6F	1130.8	335.0	2					2	
60		G4-GC119	GC-G4	8.0	1115.8	863.0	123	118.44	T2-M	7F,9F-53F	1130.8	900.0	18	24	24	24	33	123	
61		G4-GC120	GC-G4	8.0	1115.8	613.0	3	2.05	T2-M	27F	1130.8	650.0			3			3	
62		G4-GC121	GC-G4	8.0	1115.8	1078.0	3	3.61	T2-M	27F	1130.8	1115.0			3			3	

 美特鋁質有限公司 MIDI Aluminium Fabricator Ltd.		工程號: J837	計算: JH	日期: 2019.4.11	送呈: 胡哥											註明: 分MO參考數據			
廠用玻璃B.M.表		地盤名稱: 觀塘裕民坊	核對: DL	日期: 2019.4.11	副本:														
BM編號: J-837-GC-T2-001		項目類別: Class Cladding	批准:	依據 EI9720F計算BM		計算參考數值/所屬位置 分格													
		修改版次:	總計面積 (平方米): 1754.62																
序號	修改內容	玻璃圖號	顏色與類型	厚度 (mm)	玻璃尺寸		數量 (塊)	總面積 (平方米)	使用位置	樓層	分格寬度	分格高度	MO1:	MO2:	MO3:	MO4:	MO5:	合計	每层
					寬度 (W mm)	高度 (H mm)							6F-7F, 9F-15F (7層)	16F-23F (8層)	25F-32F (8層)	33F,35-41F (8層)	42-43F,45-55F (12層)		
63		G4-GC122	GC-G4	8.0	1115.8	448.0	3	1.50	T2-M	27F	1130.8	485.0			3			3	
64		G4-GC123	GC-G4	8.0	1115.8	678.0	3	2.27	T2-M	55F	1130.8	715.0					3	3	
65		G4-GC124	GC-G4	8.0	670.0	2213.0	42	62.27	T2-M	6F-7F,9F-55F	685.0	2250.0	7	8	7	8	12	42	
66		G4-GC125	GC-G4	8.0	670.0	863.0	41	23.71	T2-M	7F,9F-53F	685.0	900.0	6	8	8	8	11	41	
67		G4-GC126	GC-G4	8.0	670.0	613.0	1	0.41	T2-M	27F	685.0	650.0			1			1	
68		G4-GC127	GC-G4	8.0	670.0	1078.0	1	0.72	T2-M	27F	685.0	1115.0			1			1	
69		G4-GC128	GC-G4	8.0	670.0	448.0	1	0.30	T2-M	27F	685.0	485.0			1			1	
70		G4-GC129	GC-G4	8.0	670.0	678.0	1	0.45	T2-M	55F	685.0	715.0					1	1	
71		G4-GC130	GC-G4	8.0	702.5	863.0	41	24.86	T2-M	7F,9F-53F	717.5	900.0	6	8	8	8	11	41	
72		G4-GC131	GC-G4	8.0	702.5	613.0	1	0.43	T2-M	27F	717.5	650.0			1			1	
73		G4-GC132	GC-G4	8.0	702.5	1078.0	1	0.76	T2-M	27F	717.5	1115.0			1			1	
74		G4-GC133	GC-G4	8.0	702.5	448.0	1	0.31	T2-M	27F	717.5	485.0			1			1	
75		G4-GC134	GC-G4	8.0	702.5	678.0	1	0.48	T2-M	55F	717.5	715.0					1	1	
76		G4-GC225	GC-G4	8.0	277.5	298.0	1	0.08	T2-J	6F	292.5	335.0	1					1	
77		G4-GC226	GC-G4 (參考加工圖: G4-GC226)	8.0	397.5	2213.0	1	0.88	T2-J	6F	412.5	2250.0	1					1	
78		G4-GC227	GC-G4	8.0	397.5	863.0	41	14.06	T2-J	7F-53F	412.5	900.0	6	8	8	8	11	41	
79		G4-GC228	GC-G4	8.0	397.5	2213.0	41	36.07	T2-J	7F-55F	412.5	2250.0	6	8	7	8	12	41	
80		G4-GC229	GC-G4	8.0	397.5	1078.0	1	0.43	T2-J	27F	412.5	1115.0			1			1	
81		G4-GC230	GC-G4	8.0	397.5	448.0	1	0.18	T2-J	27F	412.5	485.0			1			1	
82		G4-GC231	GC-G4	8.0	397.5	678.0	1	0.27	T2-J	55F	412.5	715.0					1	1	
93		G5-GC029	GC-G4	8.0	397.5	613.0	1	0.24	T2-J	27F	412.5	650.0			1			1	
85		G5-GC012	GC-G5	8.0	847.5	613.0	1	0.52	T2-H	27F	862.5	650.0			1			1	
83						合計:	1067	877.47											

 美特鋁質 有限公司 MIDI Aluminium Fabricator Ltd.		工程號: J837	計算: JH	日期: 2019.4.11	送呈: 胡哥											註明: 分MO參考數據			
廠用玻璃B.M.表		地盤名稱: 觀塘裕民坊	核對: DL	日期: 2019. 4. 11	副本:														
BM編號: J-837-GC-T2-001		項目類別: Class Cladding	批准:	依據 EI9720F計算BM		計算參考數值/所屬位置 分格													
		修改版次:	總計面積 (平方米): 1754.62																
序號	修改內容	玻璃圖號	顏色與類型	厚度 (mm)	玻璃尺寸		數量 (塊)	總面積 (平方米)	使用位置	樓層	分格寬度	分格高度	MO1:	MO2:	MO3:	MO4:	MO5:	合計	每层
					寬度 (W mm)	高度 (H mm)							6F-7F, 9F-15F (7層)	16F-23F (8層)	25F-32F (8層)	33F,35-41F (8層)	42-43F,45-55F (12層)		
84		G5-GC011	GC-G5	8.0	847.5	2213.0	42	78.77	T2-H	6F-7F,9F-55F	862.5	2250.0	7	8	7	8	12	42	
86		G5-GC013	GC-G5	8.0	702.5	2213.0	42	65.29	T2-A	6F-7F,9F-55F	717.5	2250.0	7	8	7	8	12	42	
87		G5-GC013	GC-G5	8.0	702.5	2213.0	42	65.29	T2-B	6F-7F,9F-55F	717.5	2250.0	7	8	7	8	12	42	
88		G5-GC014	GC-G5	8.0	1073.7	2213.0	42	99.80	T2-M	6F-7F,9F-55F	1088.7	2250.0	7	8	7	8	12	42	
89		G5-GC015	GC-G5	8.0	1073.7	1965.5	42	88.64	T2-M	6F-7F,9F-55F	1088.7	2002.5	7	8	7	8	12	42	
90		G5-GC016	GC-G5	8.0	1107.5	2213.0	42	102.94	T2-M	6F-7F,9F-55F	1122.5	2250.0	7	8	7	8	12	42	
91		G5-GC017	GC-G5	8.0	1115.8	2213.0	126	311.13	T2-M	6F-7F,9F-55F	1130.8	2250.0	21	24	21	24	36	126	
92		G5-GC018	GC-G5	8.0	702.5	2213.0	42	65.29	T2-M	6F-7F,9F-55F	717.5	2250.0	7	8	7	8	12	42	
94						合計:	420	877.15											
95						總計:	1487	1754.62											
1).本表中之清片玻璃是 信義 原片, 藍片玻璃是藍欣原片 2).本表中所有玻璃對角線尺寸偏差要求不超過負2mm。 3).本表中所有玻璃成品均需注明室內外及其玻璃編號, 以便識別。																			
(GC-G4) - 8 mm THK. HEAT STRENGTHENED BLUE TINTED GLASS ( SPANDREL GLASS ) --- (Sample no:D18070395)																			
(GC-G5) - 8 mm THK. TEMPERED BLUE TINTED GLASS --- (Sample no:D18070395)																			



B.D. REF :

CLIENT :  
 信和置業有限公司  
 Sino Land Company Limited

ARCHITECT :  
 WONG TUNG & PARTNERS LIMITED  
 ARCHITECTS & PLANNERS

MAIN CONTRACTOR :  
 CR Construction Company Limited

STRUCTURAL ENGINEER :  
 AECOM

FAÇADE CONSULTANT:  
 AECOM

NOTE :  
 1. ALL DIMENSIONS ARE IN mm.  
 2. ALL ELEVATIONS ARE VIEWED FROM OUTSIDE.  
 3. ALL DIMENSIONS TO BE VERIFIED ON SITE BEFORE FABRICATION.

LEGEND :  
 X1 - DETAIL MARK NO.  
 X001 - REFER SHEET NO.  
 1. F.F.L. -- FINISHED FLOOR LEVEL  
 2. S.F.L. -- STRUCTURAL FLOOR LEVEL  
 3. (R) -- REVERSED DETAIL

NO	DATE	REVISED	BY

JOB NO. : J-837  
 PROJECT :  
 URA KWUN TONG TOWN CENTRE  
 REDEVELOPMENT (AREA 2 & 3) AT  
 NKIL 6514, KWUN TONG, KWLOON

TITLE :  
 PART ELEVATION  
 OF GLASS CLADDING  
 AT TOWER 2

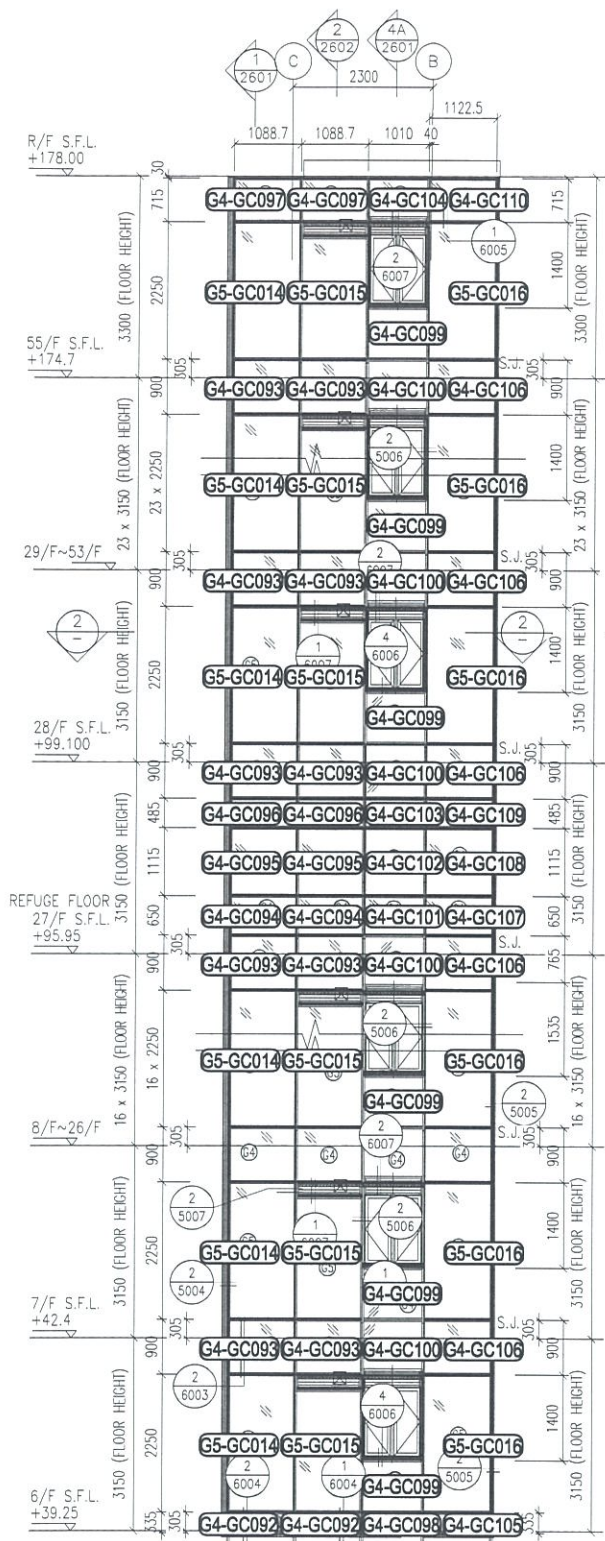
DATE : 04-JUL-18 SCALE : 1:60 (A1)

DRAWN BY : ASING CHECKED BY : -

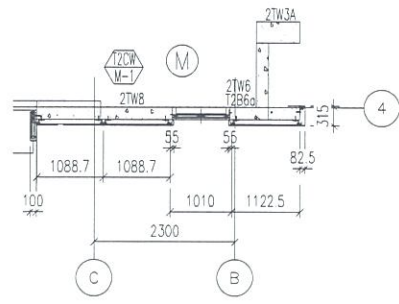
美特鋁質有限公司  
 MIDI ALUMINIUM FABRICATOR LTD.  
 Units 6-8, Sunray Industrial Centre, 1/F  
 610 Cha Kwo Ling Road, Kowloon  
 Tel: 23489211-4 Fax: (852) 27727666

DWG NO. : J837-GC-GT-2201 REV. : -

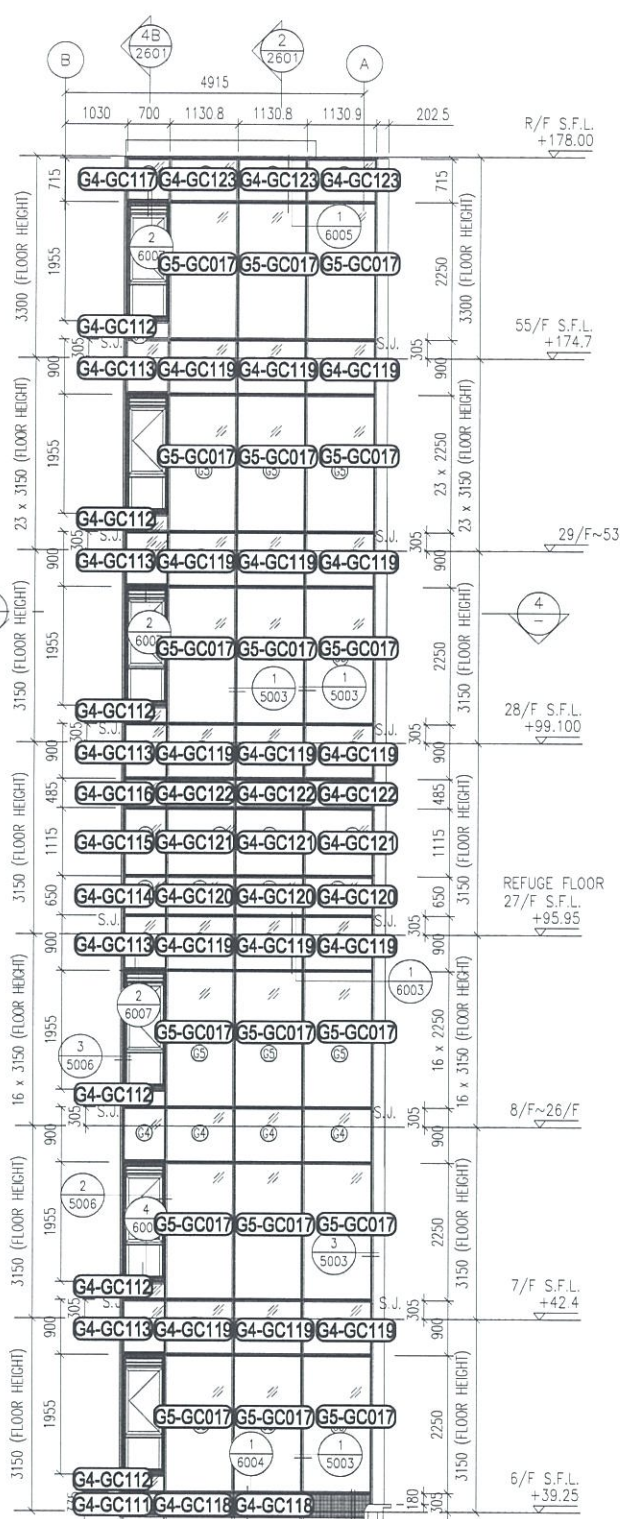
- LEGEND:
- 50x37x5mm THK. G.M.S. CHANNEL (CUT FROM 100x50x5mm THK. G.M.S. R.H.S.)
  - 8 mm THK. HEAT STRENGTHENED BLUE TINTED GLASS (SPANDREL GLASS)
  - 8 mm THK. TEMPERED BLUE TINTED GLASS
  - 100x65x8mm THK. G.M.S. ANGLE BRACKET (L=250mm) W/ 2NOS-HILTI HST3-R M8 ANCHOR BOLT (MAX. @900c/c)
  - 100x65x8mm THK. G.M.S. ANGLE BRACKET (L=250mm) W/ 2NOS-HILTI HST3-R M12 ANCHOR BOLT (MAX. @900c/c)
  - 100x65x8mm THK. G.M.S. ANGLE BRACKET (L=200mm) W/ 1NO-HILTI HST3-R M8 ANCHOR BOLT (MAX. @900c/c)
  - STACK JOINT
  - 3 mm THK. ALUM. CLADDING



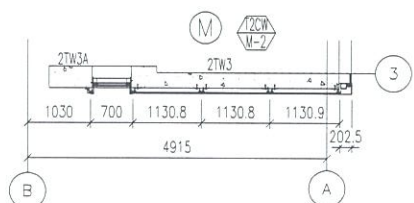
1 - PART ELEVATION FOR GLASS CLADDING



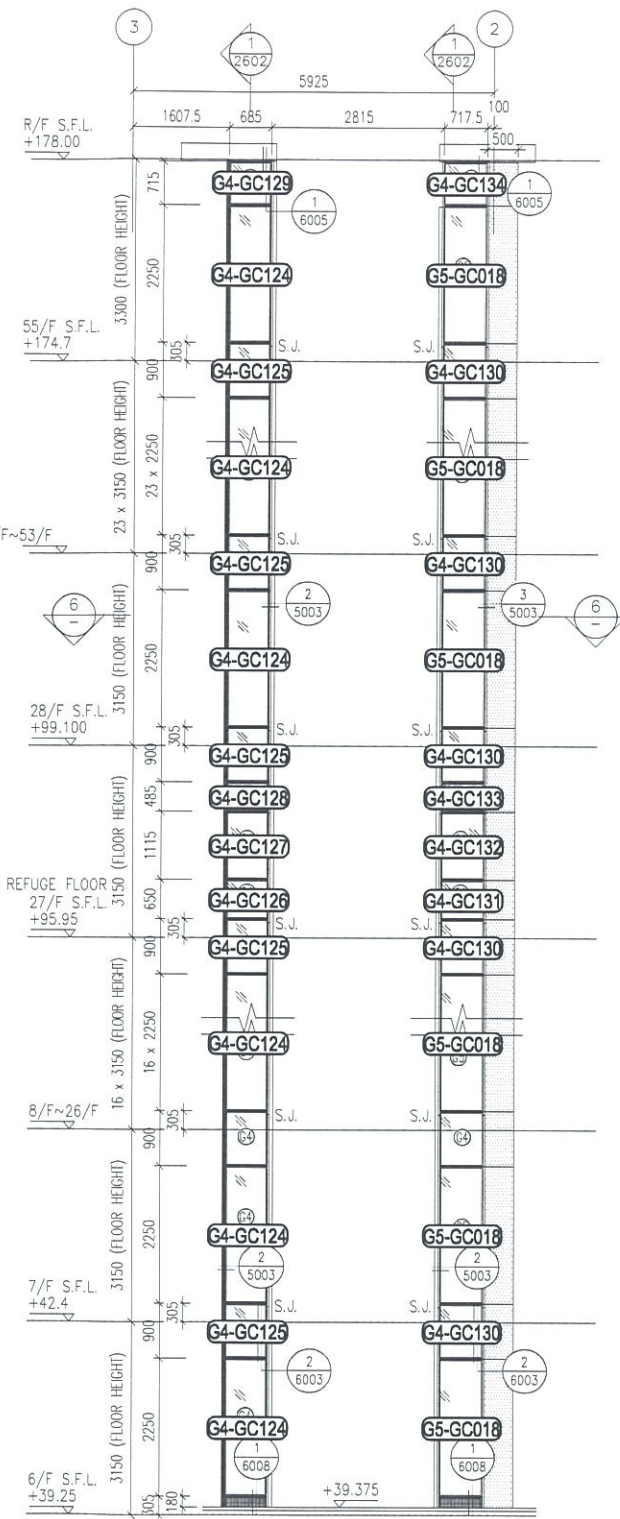
2 - PART PLAN FOR GLASS CLADDING



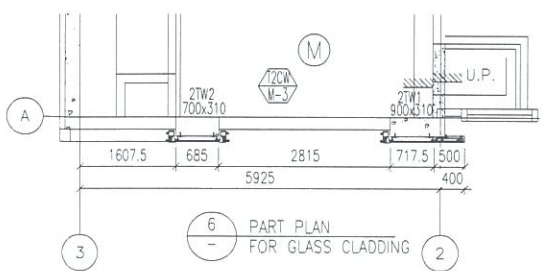
3 - PART ELEVATION FOR GLASS CLADDING



4 - PART PLAN FOR GLASS CLADDING



5 - PART ELEVATION FOR GLASS CLADDING



6 - PART PLAN FOR GLASS CLADDING

- LEGEND:
- 50x37x5mm THK. G.M.S. CHANNEL (CUT FROM 100x50x5mm THK. G.M.S. R.H.S.) (FOR LOAD WIDTH < 1131.)
  - 8 mm THK. HEAT STRENGTHENED BLUE TINTED GLASS (SPANDREL GLASS)
  - 8 mm THK. TEMPERED BLUE TINTED GLASS
  - 100x65x8mm THK. G.M.S. ANGLE BRACKET (L=250mm) W/ 2X05+HILT HST3-R MB ANCHOR BOLT (MAX. @900c/c)
  - 100x65x8mm THK. G.M.S. ANGLE BRACKET (L=200mm) W/ 1X0+HILT HST3-R MB ANCHOR BOLT (MAX. @900c/c)
  - S.J. - STACK JOINT
  - 3 mm THK. ALUM. CLADDING

B.D. REF :

CLIENT :  
 信和置業有限公司  
 Sino Land Company Limited

ARCHITECT :  
 WONG TUNG & PARTNERS LIMITED  
 ARCHITECTS & PLANNERS

MAIN CONTRACTOR :  
 CR Construction Company Limited

STRUCTURAL ENGINEER :  
 AECOM

FAÇADE CONSULTANT:  
 AECOM

NOTE :  
 1. ALL DIMENSIONS ARE IN mm.  
 2. ALL ELEVATIONS ARE VIEWED FROM OUTSIDE.  
 3. ALL DIMENSIONS TO BE VERIFIED ON SITE BEFORE FABRICATION.

LEGEND :  
 (X1) - DETAIL MARK NO.  
 (X00) - REFER SHEET NO.  
 1. F.F.L. -- FINISHED FLOOR LEVEL  
 2. S.F.L. -- STRUCTURAL FLOOR LEVEL  
 3. (R) -- REVERSED DETAIL

NO.	DATE	REVISED	BY
JOB NO. : J-837			
PROJECT : URA KWUN TONG TOWN CENTRE REDEVELOPMENT (AREA 2 & 3) AT NKIL 6514, KWUN TONG, KWLOON			

TITLE : PART ELEVATION OF GLASS CLADDING AT TOWER 2

DATE : 04-JUL-18 SCALE : 1:60 (A1)  
 DRAWN BY : ASING CHECKED BY : -

MIDI ALUMINUM FABRICATOR LTD.  
 Units 6-8, Sunray Industrial Centre, 1/F  
 610 Che Kwo Ling Road, Kowloon  
 Tel: 23489211-4 Fax: (852) 2772666  
 DWG NO. : J837-GC-GT-2202 REV. : -

 美特鋁質 有限公司 MIDI Aluminium Fabricator Ltd.		工程號: J837	計算: JH	日期: 2019.3.20	送呈: 胡哥	參考用BM 計算參考數值/所屬位置分格							
廠用玻璃B.M.表		地盤名稱: 觀塘裕民坊	核對: DL	日期: 2019.3.20	副本:								
BM編號: J-837-CW-MO1-F-GP01		項目類別: Class Cladding	批准:	依據 EI9720B計算BM									
修改版次:		總計面積 (平方米):	5610.34										
序號	修改內容	玻璃圖號	顏色與類型	厚度 (mm)	玻璃尺寸		數量 (塊)	總面積 (平方米)	使用位置	樓層	分屬類型	分格寬度	分格高度
					寬度 (W mm)	高度 (H mm)							
1		G4-GC001	G4	8.0	702.5	863.0	74	44.86	T1-N	8/F		717.5	900.0
2		G4-GC002	G4	8.0	702.5	1078.0	2	1.51	T1-N	8/F		717.5	1115.0
3		G4-GC003	G4	8.0	702.5	448.0	2	0.63	T1-N	8/F		717.5	485.0
4		G4-GC004	G4	8.0	702.5	678.0	2	0.95	T1-N	8/F		717.5	715.0
5		G4-GC005	G4	8.0	685.0	2213.0	76	115.21	T1-N	8/F		700.0	2250.0
6		G4-GC006	G4	8.0	685.0	863.0	74	43.75	T1-N	8/F		700.0	900.0
7		G4-GC007	G4	8.0	685.0	613.0	2	0.84	T1-N	8/F		700.0	650.0
8		G4-GC008	G4	8.0	685.0	1078.0	2	1.48	T1-N	8/F		700.0	1115.0
9		G4-GC009	G4	8.0	685.0	448.0	2	0.61	T1-N	8/F		700.0	485.0
10		G4-GC010	G4	8.0	685.0	678.0	2	0.93	T1-N	8/F		700.0	715.0
11		G4-GC011	G4	8.0	702.5	613.0	1	0.43	T1-N	8/F		717.5	650.0
12		G4-GC012	G4	8.0	850.0	298.0	1	0.25	T1-J-8	8/F		865.0	335.0
13		G4-GC013	G4	8.0	850.0	813.0	38	26.26	T1-J-8	8/F		865.0	850.0
14		G4-GC014	G4	8.0	850.0	128.0	38	4.13	T1-J-8	8/F		865.0	165.0
15		G4-GC015	G4	8.0	850.0	863.0	37	27.14	T1-J-8	8/F		865.0	900.0
16		G4-GC016	G4	8.0	850.0	613.0	1	0.52	T1-J-8	8/F		865.0	650.0
17		G4-GC017	G4	8.0	850.0	1078.0	1	0.92	T1-J-8	8/F		865.0	1115.0
18		G4-GC018	G4	8.0	850.0	448.0	1	0.38	T1-J-8	8/F		865.0	485.0
19		G4-GC019	G4	8.0	1162.5	298.0	1	0.35	T1-J-8	8/F		1177.5	335.0
20		G4-GC020	G4	8.0	1162.5	863.0	37	37.12	T1-J-8	8/F		1177.5	900.0
21		G4-GC021	G4	8.0	1162.5	613.0	1	0.71	T1-J-8	8/F		1177.5	650.0

 <b>美特鋁質</b> 有限公司 MIDI Aluminium Fabricator Ltd.		工程號:	J837	計算:	JH	日期:	2019.3.20	送呈:	胡哥	<b>計算參考數值/所屬位置分格</b>			
		地盤名稱:	觀塘裕民坊	核對:	DL	日期:	2019.3.20	副本:					
<b>廠用玻璃B.M.表</b>		項目類別:	Class Cladding	批准:	依據 EI9720B計算BM								
BM編號:J-837-CW-MO1-F-GP01		修改版次:	總計面積(平方米):		5610.34								
序號	修改內容	玻璃圖號	顏色與類型	厚度 (mm)	玻璃尺寸		數量 (塊)	總面積 (平方米)	使用位置	樓層	分屬類型	分格寬度	分格高度
					寬度(W mm)	高度(H mm)							
22		G4-GC022	G4	8.0	1162.5	1078.0	1	1.25	T1-J-8	8/F		1177.5	1115.0
23		G4-GC023	G4	8.0	1162.5	448.0	1	0.52	T1-J-8	8/F		1177.5	485.0
24		G4-GC024	G4	8.0	1162.5	678.0	1	0.79	T1-J-8	8/F		1177.5	715.0
25		G4-GC025	G4	8.0	1355.0	298.0	1	0.40	T1-J-8	8/F		1370.0	335.0
26		G4-GC026	G4	8.0	1355.0	613.0	1	0.83	T1-J-8	8/F		1370.0	650.0
27		G4-GC027	G4	8.0	1355.0	448.0	1	0.61	T1-J-8	8/F		1370.0	485.0
28		G4-GC028	G4	8.0	1355.0	678.0	1	0.92	T1-J-8	8/F		1370.0	715.0
29		G4-GC029	G4	8.0	1260.0	298.0	1	0.38	T1-J-8	8/F		1275.0	335.0
30		G4-GC030	G4	8.0	1260.0	863.0	37	40.23	T1-J-8	8/F		1275.0	900.0
31		G4-GC031	G4	8.0	1260.0	613.0	1	0.77	T1-J-8	8/F		1275.0	650.0
32		G4-GC032	G4	8.0	1260.0	1078.0	1	1.36	T1-J-8	8/F		1275.0	1115.0
33		G4-GC033	G4	8.0	1260.0	448.0	1	0.56	T1-J-8	8/F		1275.0	485.0
34		G4-GC034	G4	8.0	1260.0	678.0	1	0.85	T1-J-8	8/F		1275.0	715.0
35		G4-GC035	G4	8.0	390.0	298.0	1	0.12	T1-J-8	8/F		412.5	335.0
36		G4-GC036	G4	8.0	397.5	2213.0	38	33.43	T1-J-8	8/F		412.5	2250.0
37		G4-GC037	G4	8.0	390.0	863.0	37	12.45	T1-J-8	8/F		412.5	900.0
38		G4-GC038	G4	8.0	397.5	613.0	1	0.24	T1-J-8	8/F		412.5	650.0
39		G4-GC039	G4	8.0	397.5	1078.0	1	0.43	T1-J-8	8/F		412.5	1115.0
40		G4-GC040	G4	8.0	397.5	448.0	1	0.18	T1-J-8	8/F		412.5	485.0
41		G4-GC041	G4	8.0	397.5	678.0	1	0.27	T1-J-8	8/F		412.5	715.0
42		G4-GC042	G4	8.0	682.5	298.0	1	0.20	T1-J-8	8/F		697.5	335.0

 <b>美特鋁質</b> 有限公司 MIDI Aluminium Fabricator Ltd.		工程號: J837	計算: JH	日期: 2019.3.20	送呈:	胡哥	計算參考數值/所屬位置分格						
廠用玻璃B.M.表		地盤名稱: 觀塘裕民坊	核對: DL	日期: 2019.3.20	副本:								
BM編號: J-837-CW-MO1-F-GP01		項目類別: Class Cladding	批准:	依據 EI9720B計算BM									
修改版次:		總計面積 (平方米):	5610.34										
序號	修改內容	玻璃圖號	顏色與類型	厚度 (mm)	玻璃尺寸		數量 (塊)	總面積 (平方米)	使用位置	樓層	分屬類型	分格寬度	分格高度
					寬度 (W mm)	高度 (H mm)							
43		G4-GC043	G4	8.0	682.5	243.0	38	6.30	T1-J-8	8/F		697.5	280.0
44		G4-GC044	G4	8.0	682.5	863.0	37	21.79	T1-J-8	8/F		697.5	900.0
45		G4-GC045	G4	8.0	682.5	613.0	1	0.42	T1-J-8	8/F		697.5	650.0
46		G4-GC046	G4	8.0	682.5	1078.0	1	0.74	T1-J-8	8/F		697.5	1115.0
47		G4-GC047	G4	8.0	682.5	448.0	1	0.31	T1-J-8	8/F		697.5	485.0
48		G4-GC048	G4	8.0	682.5	678.0	1	0.46	T1-J-8	8/F		697.5	715.0
49		G4-GC049	G4	8.0	702.5	298.0	1	0.21	T1-J-8	8/F		717.5	335.0
50		G4-GC050	G4	8.0	702.5	863.0	37	22.43	T1-J-8	8/F		717.5	900.0
51		G4-GC051	G4	8.0	702.5	613.0	1	0.43	T1-J-8	8/F		717.5	650.0
52		G4-GC052	G4	8.0	702.5	1078.0	1	0.76	T1-J-8	8/F		717.5	1115.0
53		G4-GC053	G4	8.0	702.5	448.0	1	0.31	T1-J-8	8/F		717.5	485.0
54		G4-GC054	G4	8.0	702.5	678.0	1	0.48	T1-J-8	8/F		717.5	715.0
55		G4-GC055	G4	8.0	702.5	863.0	74	44.86	T1-AA	8/F		717.5	900.0
56		G4-GC056	G4	8.0	702.5	613.0	2	0.86	T1-AA	8/F		717.5	650.0
57		G4-GC057	G4	8.0	702.5	1078.0	2	1.51	T1-AA	8/F		717.5	1115.0
58		G4-GC058	G4	8.0	702.5	448.0	2	0.63	T1-AA	8/F		717.5	485.0
59		G4-GC059	G4	8.0	702.5	678.0	2	0.95	T1-AA	8/F		717.5	715.0
60		G4-GC060	G4	8.0	670.0	2213.0	38	56.34	T1-AA	8/F		685.0	2250.0
61		G4-GC061	G4	8.0	670.0	863.0	37	21.39	T1-AA	8/F		685.0	900.0
62		G4-GC062	G4	8.0	670.0	613.0	1	0.41	T1-AA	8/F		685.0	650.0
63		G4-GC063	G4	8.0	670.0	1078.0	1	0.72	T1-AA	8/F		685.0	1115.0

 <b>美特鋁質</b> 有限公司 MIDI Aluminium Fabricator Ltd.		工程號:	J837	計算:	JH		日期:	2019.3.20		送呈:	胡哥		
		地盤名稱:	觀塘裕民坊	核對:	DL		日期:	2019.3.20		副本:			
<b>廠用玻璃B.M.表</b>		項目類別:	Class Cladding	批准:			依據 EI9720B計算BM					計算參考數值/所屬位置分格	
BM編號:J-837-CW-MO1-F-GP01		修改版次:			總計面積(平方米):	5610.34							
序號	修改內容	玻璃圖號	顏色與類型	厚度 (mm)	玻璃尺寸		數量 (塊)	總面積 (平方米)	使用位置	樓層	分屬類型	分格寬度	分格高度
					寬度(W mm)	高度(H mm)							
64		G4-GC064	G4	8.0	670.0	448.0	1	0.30	T1-AA	8/F		685.0	485.0
65		G4-GC065	G4	8.0	670.0	678.0	1	0.45	T1-AA	8/F		685.0	715.0
66		G4-GC066	G4	8.0	735.0	863.0	37	23.47	T1-AA	8/F		750.0	900.0
67		G4-GC067	G4	8.0	735.0	613.0	1	0.45	T1-AA	8/F		750.0	650.0
68		G4-GC068	G4	8.0	735.0	1078.0	1	0.79	T1-AA	7/F-8/F		750.0	1115.0
69		G4-GC069	G4	8.0	735.0	448.0	1	0.33	T1-AA	7/F-8/F		750.0	485.0
70		G4-GC070	G4	8.0	735.0	678.0	1	0.50	T1-AA	7/F-8/F		750.0	715.0
71		G4-GC071	G4	8.0	647.5	2213.0	42	60.18	T2-1	7/F-8/F		662.5	2250.0
72		G4-GC072	G4	8.0	647.5	863.0	41	22.91	T2-1	7/F-8/F		662.5	900.0
73		G4-GC073	G4	8.0	647.5	613.0	1	0.40	T2-1	7/F-8/F		662.5	650.0
74		G4-GC074	G4	8.0	640.0	1078.0	1	0.69	T2-1	7/F-8/F		662.5	1115.0
75		G4-GC075	G4	8.0	647.5	448.0	1	0.29	T2-1	7/F-8/F		662.5	485.0
76		G4-GC076	G4	8.0	640.0	678.0	1	0.43	T2-1	7/F-8/F		662.5	715.0
77		G4-GC077	G4	8.0	847.5	863.0	41	29.99	T2-1	7/F-8/F		862.5	900.0
78		G4-GC078	G4	8.0	847.5	1078.0	1	0.91	T2-1	7/F-8/F		862.5	1115.0
79		G4-GC079	G4	8.0	847.5	448.0	1	0.38	T2-1	7/F-8/F		862.5	485.0
80		G4-GC080	G4	8.0	847.5	678.0	1	0.57	T2-1	7/F-8/F		862.5	715.0
81		G4-GC081	G4	8.0	702.5	863.0	82	49.71	T2-AA	7/F-8/F		717.5	900.0
82		G4-GC082	G4	8.0	702.5	613.0	2	0.86	T2-AA	7/F-8/F		717.5	650.0
83		G4-GC083	G4	8.0	702.5	1078.0	2	1.51	T2-AA	7/F-8/F		717.5	1115.0
84		G4-GC084	G4	8.0	702.5	448.0	2	0.63	T2-AA	7/F-8/F		717.5	485.0

 <b>美特鋁質</b> 有限公司 MIDI Aluminium Fabricator Ltd.		工程號: J837	計算: JH	日期: 2019.3.20	送呈:	胡哥	計算參考數值/所屬位置分格						
廠用玻璃B.M.表		地盤名稱: 觀塘裕民坊	核對: DL	日期: 2019.3.20	副本:								
BM編號: J-837-CW-MO1-F-GP01		項目類別: Class Cladding	批准:	依據 EI9720B計算BM									
修改版次:		總計面積 (平方米):	5610.34										
序號	修改內容	玻璃圖號	顏色與類型	厚度 (mm)	玻璃尺寸		數量 (塊)	總面積 (平方米)	使用位置	樓層	分屬類型	分格寬度	分格高度
					寬度 (W mm)	高度 (H mm)							
85		G4-GC085	G4	8.0	702.5	678.0	2	0.95	T2-AA	7/F-8/F		717.5	715.0
86		G4-GC086	G4	8.0	685.0	2213.0	84	127.34	T2-AA	7/F-8/F		700.0	2250.0
87		G4-GC087	G4	8.0	685.0	863.0	82	48.47	T2-AA	7/F-8/F		700.0	900.0
88		G4-GC088	G4	8.0	685.0	613.0	2	0.84	T2-AA	7/F-8/F		700.0	650.0
89		G4-GC089	G4	8.0	685.0	1078.0	2	1.48	T2-AA	7/F-8/F		700.0	1115.0
90		G4-GC090	G4	8.0	685.0	448.0	2	0.61	T2-AA	7/F-8/F		700.0	485.0
91		G4-GC091	G4	8.0	685.0	678.0	2	0.93	T2-AA	7/F-8/F		700.0	715.0
92		G4-GC092	G4	8.0	1073.7	298.0	2	0.64	T2-4	7/F-8/F		1088.7	335.0
93		G4-GC093	G4	8.0	1073.7	863.0	82	75.98	T2-4	7/F-8/F		1088.7	900.0
94		G4-GC094	G4	8.0	1073.7	613.0	2	1.32	T2-4	7/F-8/F		1088.7	650.0
95		G4-GC095	G4	8.0	1073.7	1078.0	2	2.31	T2-4	7/F-8/F		1088.7	1115.0
96		G4-GC096	G4	8.0	1073.7	448.0	2	0.96	T2-4	7/F-8/F		1088.7	485.0
97		G4-GC097	G4	8.0	1073.7	678.0	2	1.46	T2-4	7/F-8/F		1088.7	715.0
98		G4-GC098	G4	8.0	995.0	298.0	1	0.30	T2-4	7/F-8/F		1010.0	335.0
99		G4-GC099	G4	8.0	995.0	813.0	42	33.98	T2-4	7/F-8/F		1010.0	850.0
100		G4-GC100	G4	8.0	995.0	863.0	41	35.21	T2-4	7/F-8/F		1010.0	900.0
101		G4-GC101	G4	8.0	995.0	613.0	1	0.61	T2-4	7/F-8/F		1010.0	650.0
102		G4-GC102	G4	8.0	995.0	1078.0	1	1.07	T2-4	7/F-8/F		1010.0	1115.0
103		G4-GC103	G4	8.0	995.0	448.0	1	0.45	T2-4	7/F-8/F		1010.0	485.0
104		G4-GC104	G4	8.0	995.0	678.0	1	0.67	T2-4	7/F-8/F		1010.0	715.0
105		G4-GC105	G4	8.0	1107.5	298.0	1	0.33	T2-4	7/F-8/F		1122.5	335.0

 <b>美特鋁質</b> 有限公司 MIDI Aluminium Fabricator Ltd.		工程號:	J837	計算:	JH		日期:	2019.3.20		送呈:	胡哥		
		地盤名稱:	觀塘裕民坊	核對:	DL		日期:	2019.3.20		副本:			
<b>廠用玻璃B.M.表</b>		項目類別:	Class Cladding	批准:			依據 EI9720B計算BM					計算參考數值/所屬位置分格	
BM編號:J-837-CW-MO1-F-GP01		修改版次:			總計面積(平方米):	5610.34							
序號	修改內容	玻璃圖號	顏色與類型	厚度 (mm)	玻璃尺寸		數量 (塊)	總面積 (平方米)	使用位置	樓層	分屬類型	分格寬度	分格高度
					寬度 (W mm)	高度 (H mm)							
106		G4-GC106	G4	8.0	1107.5	863.0	41	39.19	T2-4	7/F-8/F		1122.5	900.0
107		G4-GC107	G4	8.0	1107.5	613.0	1	0.68	T2-4	7/F-8/F		1122.5	650.0
108		G4-GC108	G4	8.0	1107.5	1078.0	1	1.19	T2-4	7/F-8/F		1122.5	1115.0
109		G4-GC109	G4	8.0	1107.5	448.0	1	0.50	T2-4	7/F-8/F		1122.5	485.0
110		G4-GC110	G4	8.0	1107.5	678.0	1	0.75	T2-4	7/F-8/F		1122.5	715.0
111		G4-GC111	G4	8.0	685.0	298.0	1	0.20	T2-3	7/F-8/F		700.0	335.0
112		G4-GC112	G4	8.0	685.0	258.0	42	7.42	T2-3	7/F-8/F		700.0	295.0
113		G4-GC113	G4	8.0	685.0	863.0	41	24.24	T2-3	7/F-8/F		700.0	900.0
114		G4-GC114	G4	8.0	685.0	613.0	1	0.42	T2-3	7/F-8/F		700.0	650.0
115		G4-GC115	G4	8.0	685.0	1078.0	1	0.74	T2-3	7/F-8/F		700.0	1115.0
116		G4-GC116	G4	8.0	685.0	448.0	1	0.31	T2-3	7/F-8/F		700.0	485.0
117		G4-GC117	G4	8.0	685.0	678.0	1	0.46	T2-3	7/F-8/F		700.0	715.0
118		G4-GC118	G4	8.0	1115.8	298.0	2	0.67	T2-3	7/F-8/F		1130.8	335.0
119		G4-GC119	G4	8.0	1115.8	863.0	123	118.44	T2-3	7/F-8/F		1130.8	900.0
120		G4-GC120	G4	8.0	1115.8	613.0	3	2.05	T2-3	7/F-8/F		1130.8	650.0
121		G4-GC121	G4	8.0	1115.8	1078.0	3	3.61	T2-3	7/F-8/F		1130.8	1115.0
122		G4-GC122	G4	8.0	1115.8	448.0	3	1.50	T2-3	7/F-8/F		1130.8	485.0
123		G4-GC123	G4	8.0	1115.8	678.0	3	2.27	T2-3	7/F-8/F		1130.8	715.0
124		G4-GC124	G4	8.0	670.0	2213.0	42	62.27	T2-A	7/F-8/F		685.0	2250.0
125		G4-GC125	G4	8.0	670.0	863.0	41	23.71	T2-A	7/F-8/F		685.0	900.0
126		G4-GC126	G4	8.0	670.0	613.0	1	0.41	T2-A	7/F-8/F		685.0	650.0

 <b>美特鋁質</b> 有限公司 MIDI Aluminium Fabricator Ltd.		工程號: J837	計算: JH	日期: 2019.3.20	送呈:	胡哥	計算參考數值/所屬位置分格						
廠用玻璃B.M.表		地盤名稱: 觀塘裕民坊	核對: DL	日期: 2019.3.20	副本:								
BM編號: J-837-CW-MO1-F-GP01		項目類別: Class Cladding	批准:	依據 EI9720B計算BM									
修改版次:		總計面積 (平方米):	5610.34										
序號	修改內容	玻璃圖號	顏色與類型	厚度 (mm)	玻璃尺寸		數量 (塊)	總面積 (平方米)	使用位置	樓層	分屬類型	分格寬度	分格高度
					寬度 (W mm)	高度 (H mm)							
127		G4-GC127	G4	8.0	670.0	1078.0	1	0.72	T2-A	7/F-8/F		685.0	1115.0
128		G4-GC128	G4	8.0	670.0	448.0	1	0.30	T2-A	7/F-8/F		685.0	485.0
129		G4-GC129	G4	8.0	670.0	678.0	1	0.45	T2-A	7/F-8/F		685.0	715.0
130		G4-GC130	G4	8.0	702.5	863.0	41	24.86	T2-A	7/F-8/F		717.5	900.0
131		G4-GC131	G4	8.0	702.5	613.0	1	0.43	T2-A	7/F-8/F		717.5	650.0
132		G4-GC132	G4	8.0	702.5	1078.0	1	0.76	T2-A	7/F-8/F		717.5	1115.0
133		G4-GC133	G4	8.0	702.5	448.0	1	0.31	T2-A	7/F-8/F		717.5	485.0
134		G4-GC134	G4	8.0	702.5	678.0	1	0.48	T2-A	7/F-8/F		717.5	715.0
135		G4-GC135	G4	8.0	702.5	863.0	78	47.29	T3-101	7/F-8/F		717.5	900.0
136		G4-GC136	G4	8.0	702.5	613.0	2	0.86	T3-101	7/F-8/F		717.5	650.0
137		G4-GC137	G4	8.0	702.5	1078.0	2	1.51	T3-101	7/F-8/F		717.5	1115.0
138		G4-GC138	G4	8.0	702.5	448.0	2	0.63	T3-101	7/F-8/F		717.5	485.0
139		G4-GC139	G4	8.0	702.5	678.0	2	0.95	T3-101	7/F-8/F		717.5	715.0
140		G4-GC140	G4	8.0	835.0	863.0	78	56.21	T3-101	7/F-8/F		850.0	900.0
141		G4-GC141	G4	8.0	835.0	613.0	2	1.02	T3-101	7/F-8/F		850.0	650.0
142		G4-GC142	G4	8.0	835.0	1078.0	2	1.80	T3-101	7/F-8/F		850.0	1115.0
143		G4-GC143	G4	8.0	835.0	448.0	2	0.75	T3-101	7/F-8/F		850.0	485.0
144		G4-GC144	G4	8.0	835.0	678.0	2	1.13	T3-101	7/F-8/F		850.0	715.0
145		G4-GC145	G4	8.0	811.6	298.0	3	0.73	T3-1-J	7/F-8/F		826.6	335.0
146		G4-GC146	G4	8.0	811.6	863.0	117	81.95	T3-1-J	7/F-8/F		826.6	900.0
147		G4-GC147	G4	8.0	811.6	613.0	3	1.49	T3-1-J	7/F-8/F		826.6	650.0

 <b>美特鋁質</b> 有限公司 MIDI Aluminium Fabricator Ltd.		工程號:	J837	計算:	JH	日期:	2019.3.20	送呈:	胡哥	計算參考數值/所屬位置分格			
		地盤名稱:	觀塘裕民坊	核對:	DL	日期:	2019.3.20	副本:					
<b>廠用玻璃B.M.表</b>		項目類別:	Class Cladding	批准:		依據 EI9720B計算BM							
BM編號:J-837-CW-MO1-F-GP01		修改版次:		總計面積(平方米):	5610.34								
序號	修改內容	玻璃圖號	顏色與類型	厚度 (mm)	玻璃尺寸		數量 (塊)	總面積 (平方米)	使用位置	樓層	分屬類型	分格寬度	分格高度
					寬度(W mm)	高度(H mm)							
148		G4-GC148	G4	8.0	811.6	1078.0	3	2.62	T3-1-J	7/F-8/F		826.6	1115.0
149		G4-GC149	G4	8.0	811.6	448.0	3	1.09	T3-1-J	7/F-8/F		826.6	485.0
150		G4-GC150	G4	8.0	811.6	678.0	3	1.65	T3-1-J	7/F-8/F		826.6	715.0
151		G4-GC151	G4	8.0	685.0	2213.0	40	60.64	T3-1-J	7/F-8/F		700.0	2250.0
152		G4-GC152	G4	8.0	685.0	863.0	39	23.06	T3-1-J	7/F-8/F		700.0	900.0
153		G4-GC153	G4	8.0	685.0	613.0	1	0.42	T3-1-J	7/F-8/F		700.0	650.0
154		G4-GC154	G4	8.0	685.0	1078.0	1	0.74	T3-1-J	7/F-8/F		700.0	1115.0
155		G4-GC155	G4	8.0	685.0	448.0	1	0.31	T3-1-J	7/F-8/F		700.0	485.0
156		G4-GC156	G4	8.0	685.0	678.0	1	0.46	T3-1-J	7/F-8/F		700.0	715.0
157		G4-GC157	G4	8.0	670.0	2213.0	40	59.31	T3-1-J	7/F-8/F		685.0	2250.0
158		G4-GC158	G4	8.0	670.0	863.0	39	22.55	T3-1-J	7/F-8/F		685.0	900.0
159		G4-GC159	G4	8.0	670.0	613.0	1	0.41	T3-1-J	7/F-8/F		685.0	650.0
160		G4-GC160	G4	8.0	670.0	1078.0	1	0.72	T3-1-J	7/F-8/F		685.0	1115.0
161		G4-GC161	G4	8.0	670.0	448.0	1	0.30	T3-1-J	7/F-8/F		685.0	485.0
162		G4-GC162	G4	8.0	670.0	678.0	1	0.45	T3-1-J	7/F-8/F		685.0	715.0
163		G4-GC163	G4	8.0	702.5	863.0	39	23.64	T3-1-J	7/F-8/F		717.5	900.0
164		G4-GC164	G4	8.0	702.5	613.0	1	0.43	T3-1-J	7/F-8/F		717.5	650.0
165		G4-GC165	G4	8.0	702.5	1078.0	1	0.76	T3-1-J	7/F-8/F		717.5	1115.0
166		G4-GC166	G4	8.0	702.5	448.0	1	0.31	T3-1-J	7/F-8/F		717.5	485.0
167		G4-GC167	G4	8.0	702.5	678.0	1	0.48	T3-1-J	7/F-8/F		717.5	715.0
168		G4-GC168	G4	8.0	902.5	863.0	74	57.64	T5-110	7/F-8/F		917.5	900.0

 <b>美特鋁質</b> 有限公司 MIDI Aluminium Fabricator Ltd.		工程號: J837	計算: JH	日期: 2019.3.20	送呈:	胡哥	<b>計算參考數值/所屬位置分格</b>						
廠用玻璃B.M.表		地盤名稱: 觀塘裕民坊	核對: DL	日期: 2019.3.20	副本:								
		項目類別: Class Cladding	批准:	依據 EI9720B計算BM									
BM編號: J-837-CW-MO1-F-GP01		修改版次:	總計面積 (平方米): 5610.34										
序號	修改內容	玻璃圖號	顏色與類型	厚度 (mm)	玻璃尺寸		數量 (塊)	總面積 (平方米)	使用位置	樓層	分屬類型	分格寬度	分格高度
					寬度 (W mm)	高度 (H mm)							
169		G4-GC169	G4	8.0	902.5	613.0	2	1.11	T5-110	7/F-8/F		917.5	650.0
170		G4-GC170	G4	8.0	902.5	1078.0	2	1.95	T5-110	7/F-8/F		917.5	1115.0
171		G4-GC171	G4	8.0	902.5	448.0	2	0.81	T5-110	7/F-8/F		917.5	485.0
172		G4-GC172	G4	8.0	902.5	528.0	2	0.95	T5-110	7/F-8/F		917.5	565.0
173		G4-GC173	G4	8.0	685.0	2213.0	76	115.21	T5-110	7/F-8/F		700.0	2250.0
174		G4-GC174	G4	8.0	685.0	863.0	74	43.75	T5-110	7/F-8/F		700.0	900.0
175		G4-GC175	G4	8.0	685.0	613.0	2	0.84	T5-110	7/F-8/F		700.0	650.0
176		G4-GC176	G4	8.0	685.0	1078.0	2	1.48	T5-110	7/F-8/F		700.0	1115.0
177		G4-GC177	G4	8.0	685.0	448.0	2	0.61	T5-110	7/F-8/F		700.0	485.0
178		G4-GC178	G4	8.0	685.0	528.0	2	0.72	T5-110	7/F-8/F		700.0	565.0
179		G4-GC179	G4	8.0	702.5	863.0	37	22.43	T5-Q-3	7/F-8/F		717.5	900.0
180		G4-GC180	G4	8.0	702.5	613.0	1	0.43	T5-Q-3	7/F-8/F		717.5	650.0
181		G4-GC181	G4	8.0	702.5	1078.0	1	0.76	T5-Q-3	7/F-8/F		717.5	1115.0
182		G4-GC182	G4	8.0	702.5	448.0	1	0.31	T5-Q-3	7/F-8/F		717.5	485.0
183		G4-GC183	G4	8.0	702.5	1163.0	1	0.82	T5-Q-3	7/F-8/F		717.5	1200.0
184		G4-GC184	G4	8.0	702.5	678.0	1	0.48	T5-Q-3	7/F-8/F		717.5	715.0
185		G4-GC185	G4	8.0	670.0	2213.0	39	57.83	T5-Q-3	7/F-8/F		685.0	2250.0
186		G4-GC186	G4	8.0	670.0	863.0	37	21.39	T5-Q-3	7/F-8/F		685.0	900.0
187		G4-GC187	G4	8.0	670.0	613.0	1	0.41	T5-Q-3	7/F-8/F		685.0	650.0
188		G4-GC188	G4	8.0	670.0	1078.0	1	0.72	T5-Q-3	7/F-8/F		685.0	1115.0
189		G4-GC189	G4	8.0	670.0	448.0	1	0.30	T5-Q-3	7/F-8/F		685.0	485.0

 <b>美特鋁質</b> 有限公司 MIDI Aluminium Fabricator Ltd.		工程號: J837	計算: JH	日期: 2019.3.20	送呈: 胡哥	計算參考數值/所屬位置分格							
廠用玻璃B.M.表		地盤名稱: 觀塘裕民坊	核對: DL	日期: 2019.3.20	副本:								
BM編號: J-837-CW-MO1-F-GP01		項目類別: Class Cladding	批准:	依據 EI9720B計算BM									
修改版次:		總計面積 (平方米):	5610.34										
序號	修改內容	玻璃圖號	顏色與類型	厚度 (mm)	玻璃尺寸		數量 (塊)	總面積 (平方米)	使用位置	樓層	分屬類型	分格寬度	分格高度
					寬度 (W mm)	高度 (H mm)							
190		G4-GC190	G4	8.0	670.0	1163.0	1	0.78	T5-Q-3	7/F-8/F		685.0	1200.0
191		G4-GC191	G4	8.0	670.0	678.0	1	0.45	T5-Q-3	7/F-8/F		685.0	715.0
192		G4-GC192	G4	8.0	801.8	863.0	148	102.41	T5-Q-3	7/F-8/F		816.8	900.0
193		G4-GC193	G4	8.0	801.8	613.0	4	1.97	T5-Q-3	7/F-8/F		816.8	650.0
194		G4-GC194	G4	8.0	801.8	1078.0	4	3.46	T5-Q-3	7/F-8/F		816.8	1115.0
195		G4-GC195	G4	8.0	801.8	448.0	4	1.44	T5-Q-3	7/F-8/F		816.8	485.0
196		G4-GC196	G4	8.0	801.8	1163.0	4	3.73	T5-Q-3	7/F-8/F		816.8	1200.0
197		G4-GC197	G4	8.0	801.8	678.0	4	2.17	T5-Q-3	7/F-8/F		816.8	715.0
198		G4-GC198	G4	8.0	670.0	2213.0	38	56.34	T5-15	7/F-8/F		700.0	2250.0
199		G4-GC199	G4	8.0	670.0	863.0	37	21.39	T5-15	7/F-8/F		700.0	900.0
200		G4-GC200	G4	8.0	670.0	613.0	1	0.41	T5-15	7/F-8/F		700.0	650.0
201		G4-GC201	G4	8.0	670.0	1078.0	1	0.72	T5-15	7/F-8/F		700.0	1115.0
202		G4-GC202	G4	8.0	670.0	448.0	1	0.30	T5-15	7/F-8/F		700.0	485.0
203		G4-GC203	G4	8.0	670.0	528.0	1	0.35	T5-15	7/F-8/F		700.0	565.0
204		G4-GC204	G4	8.0	847.5	863.0	37	27.06	T5-15	7/F-8/F		862.5	900.0
205		G4-GC205	G4	8.0	847.5	613.0	1	0.52	T5-15	7/F-8/F		862.5	650.0
206		G4-GC206	G4	8.0	847.5	1078.0	1	0.91	T5-15	7/F-8/F		862.5	1115.0
207		G4-GC207	G4	8.0	847.5	448.0	1	0.38	T5-15	7/F-8/F		862.5	485.0
208		G4-GC208	G4	8.0	847.5	528.0	1	0.45	T5-15	7/F-8/F		862.5	565.0
209		G4-GC209	G4	8.0	661.0	298.0	3	0.59	T5-C-15	7/F-8/F		676.0	335.0
210		G4-GC210	G4	8.0	661.0	2213.0	114	166.76	T5-C-15	7/F-8/F		676.0	2250.0

 <b>美特鋁質</b> 有限公司 MIDI Aluminium Fabricator Ltd.		工程號: J837	計算: JH	日期: 2019.3.20	送呈: 胡哥	計算參考數值/所屬位置分格							
廠用玻璃B.M.表		地盤名稱: 觀塘裕民坊	核對: DL	日期: 2019.3.20	副本:								
BM編號: J-837-CW-MO1-F-GP01		項目類別: Class Cladding	批准:	依據 EI9720B計算BM									
修改版次:		總計面積 (平方米):	5610.34										
序號	修改內容	玻璃圖號	顏色與類型	厚度 (mm)	玻璃尺寸		數量 (塊)	總面積 (平方米)	使用位置	樓層	分屬類型	分格寬度	分格高度
					寬度 (W mm)	高度 (H mm)							
211		G4-GC211	G4	8.0	661.0	863.0	111	63.32	T5-C-15	7/F-8/F		676.0	900.0
212		G4-GC212	G4	8.0	661.0	613.0	3	1.22	T5-C-15	7/F-8/F		676.0	650.0
213		G4-GC213	G4	8.0	661.0	1078.0	3	2.14	T5-C-15	7/F-8/F		676.0	1115.0
214		G4-GC214	G4	8.0	661.0	448.0	3	0.89	T5-C-15	7/F-8/F		676.0	485.0
215		G4-GC215	G4	8.0	661.0	528.0	3	1.05	T5-C-15	7/F-8/F		676.0	565.0
216		G4-GC216	G4	8.0	619.0	298.0	2	0.37	T5-B-15	7/F-8/F		634.0	335.0
217		G4-GC217	G4	8.0	619.0	2213.0	114	156.16	T5-B-15	7/F-8/F		634.0	2250.0
218		G4-GC218	G4	8.0	619.0	863.0	111	59.30	T5-B-15	7/F-8/F		634.0	900.0
219		G4-GC219	G4	8.0	619.0	613.0	3	1.14	T5-B-15	7/F-8/F		634.0	650.0
220		G4-GC220	G4	8.0	619.0	1078.0	3	2.00	T5-B-15	7/F-8/F		634.0	1115.0
221		G4-GC221	G4	8.0	619.0	448.0	3	0.83	T5-B-15	7/F-8/F		634.0	485.0
222		G4-GC222	G4	8.0	619.0	528.0	3	0.98	T5-B-15	7/F-8/F		634.0	565.0
223		G4-GC223	G4	8.0	801.8	298.0	3	0.72	T5-Q-3	7/F-8/F		816.8	335.0
224		G4-GC224	G4	8.0	850.0	678.0	1	0.58	T1-J-8	7/F-8/F		865.0	715.0
76		G4-GC225	GC-G4	8.0	277.5	298.0	1	0.08	T2-J	6F		292.5	335.0
77		G4-GC226	GC-G4 (參考加工圖: G4-GC226)	8.0	397.5	2213.0	1	0.88	T2-J	6F		412.5	2250.0
78		G4-GC227	GC-G4	8.0	397.5	863.0	41	14.06	T2-J	7F-53F		412.5	900.0
79		G4-GC228	GC-G4	8.0	397.5	2213.0	41	36.07	T2-J	7F-55F		412.5	2250.0
80		G4-GC229	GC-G4	8.0	397.5	1078.0	1	0.43	T2-J	27F		412.5	1115.0
81		G4-GC230	GC-G4	8.0	397.5	448.0	1	0.18	T2-J	27F		412.5	485.0

 <b>美特鋁質</b> 有限公司 MIDI Aluminium Fabricator Ltd.		工程號:	J837	計算:	JH		日期:	2019.3.20		送呈:	胡哥		
		地盤名稱:	觀塘裕民坊	核對:	DL		日期:	2019.3.20		副本:			
<b>廠用玻璃B.M.表</b>		項目類別:	Class Cladding	批准:			依據 EI9720B計算BM					計算參考數值/所屬位置分格	
BM編號:J-837-CW-MO1-F-GP01		修改版次:		總計面積(平方米):	5610.34								
序號	修改內容	玻璃圖號	顏色與類型	厚度 (mm)	玻璃尺寸		數量 (塊)	總面積 (平方米)	使用位置	樓層	分屬類型	分格寬度	分格高度
					寬度(W mm)	高度(H mm)							
82		G4-GC231	GC-G4	8.0	397.5	678.0	1	0.27	T2-J	55F		412.5	715.0
93		G5-GC029	GC-G4	8.0	397.5	613.0	1	0.24	T2-J	27F		412.5	650.0
225						合計:	3561	2902.25					
226		G5-GC001	G5	8.0	702.5	2213.0	76	118.15	T1-N	7/F-8/F		717.5	2250.0
227		G5-GC002	G5	8.0	702.5	613.0	1	0.43	T1-N	7/F-8/F		717.5	650.0
228		G5-GC003	G5	8.0	1162.5	2213.0	38	97.76	T1-J-8	7/F-8/F		1177.5	2250.0
229		G5-GC004	G5	8.0	1355.0	2213.0	38	113.95	T1-J-8	7/F-8/F		1370.0	2250.0
230		G5-GC005	G5	8.0	1355.0	863.0	37	43.27	T1-J-8	7/F-8/F		1370.0	900.0
231		G5-GC006	G5	8.0	1355.0	1078.0	1	1.46	T1-J-8	7/F-8/F		1370.0	1115.0
232		G5-GC007	G5	8.0	1260.0	2213.0	38	105.96	T1-J-8	7/F-8/F		1275.0	2250.0
233		G5-GC008	G5	8.0	702.5	2213.0	38	59.08	T1-J-8	7/F-8/F		717.5	2250.0
234		G5-GC009	G5	8.0	702.5	2213.0	76	118.15	T1-AA	7/F-8/F		717.5	2250.0
235		G5-GC010	G5	8.0	735.0	2213.0	38	61.81	T1-AA	7/F-8/F		750.0	2250.0
236		G5-GC011	G5	8.0	847.5	2213.0	42	78.77	T2-1	7/F-8/F		862.5	2250.0
237		G5-GC012	G5	8.0	847.5	613.0	1	0.52	T2-1	7/F-8/F		862.5	650.0
238		G5-GC013	G5	8.0	702.5	2213.0	84	130.59	T2-AA	7/F-8/F		717.5	2250.0
239		G5-GC014	G5	8.0	1073.7	2213.0	42	99.80	T2-4	7/F-8/F		1088.7	2250.0
240		G5-GC015	G5	8.0	1073.7	1965.5	42	88.64	T2-4	7/F-8/F		1088.7	2002.5
241		G5-GC016	G5	8.0	1107.5	2213.0	42	102.94	T2-4	7/F-8/F		1122.5	2250.0
242		G5-GC017	G5	8.0	1115.8	2213.0	126	311.13	T2-3	7/F-8/F		1130.8	2250.0
243		G5-GC018	G5	8.0	702.5	2213.0	42	65.29	T2-A	7/F-8/F		717.5	2250.0

 <b>美特鋁質</b> 有限公司 MIDI Aluminium Fabricator Ltd.		工程號: J837	計算: JH	日期: 2019.3.20	送呈:	胡哥	計算參考數值/所屬位置分格						
廠用玻璃B.M.表		地盤名稱: 觀塘裕民坊	核對: DL	日期: 2019.3.20	副本:								
BM編號: J-837-CW-MO1-F-GP01		項目類別: Class Cladding	批准:	依據 EI9720B計算BM									
修改版次:		總計面積 (平方米):	5610.34										
序號	修改內容	玻璃圖號	顏色與類型	厚度 (mm)	玻璃尺寸		數量 (塊)	總面積 (平方米)	使用位置	樓層	分屬類型	分格寬度	分格高度
					寬度 (W mm)	高度 (H mm)							
244		G5-GC019	G5	8.0	702.5	2213.0	80	124.37	T3-101	7/F-8/F		717.5	2250.0
245		G5-GC020	G5	8.0	835.0	2213.0	80	147.83	T3-101	7/F-8/F		850.0	2250.0
246		G5-GC021	G5	8.0	811.6	2213.0	120	215.53	T3-1-J	7/F-8/F		826.6	2250.0
247		G5-GC022	G5	8.0	702.5	2213.0	40	62.19	T3-1-J	7/F-8/F		717.5	2250.0
248		G5-GC023	G5	8.0	902.5	2213.0	76	151.79	T5-110	7/F-8/F		917.5	2250.0
249		G5-GC024	G5	8.0	702.5	2213.0	39	60.63	T5-Q-3	7/F-8/F		717.5	2250.0
250		G5-GC025	G5	8.0	801.8	2213.0	156	276.80	T5-Q-3	7/F-8/F		816.8	2250.0
251		G5-GC026	G5	8.0	847.5	2213.0	38	71.27	T5-15	7/F-8/F		862.5	2250.0
252						合計:	1431	2708.09					
253						總計:	4992	5610.34					
加工注意事項/玻璃類型描述:		1).本表中之清片玻璃是 信義 原片, 藍片玻璃是藍欣原片											
		2).本表中所有玻璃對角線尺寸偏差要求不超過負2mm。											
		3).本表中所有玻璃成品均需注明室內外及其玻璃編號, 以便識別。											
		(GC-G4) - 8 mm THK. HEAT STRENGTHENED BLUE TINTED GLASS ( SPANDREL GLASS ) --- (Sample no:D18070395)											
		(GC-G5) - 8 mm THK. TEMPERED BLUE TINTED GLASS --- (Sample no:D18070395)											

