

工程指示 / 要求簡箋(E.I.)

工程指示編號：EI / 0428 / 19

修改版次：B

工程編號：J - 837

工程名稱：觀塘裕民坊

工程項目：幕牆 大貨企橫(T5)(21-25F, 29-49F)(變層單位 T5B,C)

收件人：生統/ 永林

發件人：Eric Liu

日期：24/05/2019

以此為準
2019.5.27

要求提供 / 確認 事項：

- | | | |
|------------------------------------|-------------------------------------|-------------------------------|
| <input type="checkbox"/> 初步鋁料 B.M. | <input type="checkbox"/> 加工拆圖，然後生產 | <input type="checkbox"/> 尺寸表 |
| <input type="checkbox"/> 正式鋁料 B.M. | <input type="checkbox"/> 技術上資料 / 指示 | <input type="checkbox"/> 報價 |
| <input type="checkbox"/> 配件 B.M. | <input type="checkbox"/> 樣辦或貨品說明書 | <input type="checkbox"/> 分判合約 |
| <input type="checkbox"/> 其他：_____ | | |

以此為準; 補回缺失圖紙

內容：

請按加工圖生產幕牆鋁料送到地盤安裝(T5)(21-25/F,29-49/F)(變層單位 T5B,C)

B 版: T5C 轉層位，修改蝴蝶窗開窗方向

謝謝！

請在 2019/ 6 / 01 前完成上列要求。

附： 8 頁圖登，16 頁加工圖，1 頁位置圖

以上項目為：

- 原合約工程包 原合約工程加 / 減賬 新工程報價

原因：-

分發東莞各部門：

- () 生產技術總監 連附件 () 技術部 連附件 *永林* () 生產部 連附件 () 機械設計部 連附件
 () 採購部 連附件 () 生產統籌部 連附件 *梅*
 () 質檢部 連附件 () 會計部 連附件 () 報關組 連附件 () 其他 楊榮輝 連附件

分發其他分判：

- () 王禮秋 連附件

分發香港各部門：

- () 行政部 連附件 () 會計部 連附件 () 統籌部 連附件 () 工程部地盤科文 連附件 *楊*
 () 採購部 連附件 () QS 部 連附件 () 維修部 連附件 () 其他 _____ 連附件

傳遞編號：

HK1217/19

發件人簽署：

Eric Liu

項目經理簽署：

PPZ

圖則登記表
DRAWING REGISTER

工程名稱 Project Title: 觀塘裕民坊(T5座)21F~25F,29F~49F
框架式幕牆 (主企+主橫拆圖+副料) 變層
工程編號 Project No: J-837
分發予 Distributed To

年	接收日期 Receiving Date (適用於客戶圖則)											
月	發出日期 Issued Date											
	19	19	19									
	04	04	05									
日	09	12	17									
年	修訂編號 Revision No.											
	59	-	-	-								
	60	-	-	-								
月	61	-	-	-								
	62	-	-	-								
	63	-	-	-								
日	64	-	-	-								
	65	-	A	-								
	66	-	-	-								
67	-	-	-									
68	-	-	-									
69	-	-	-									
70	-	-	-									
71	-	-	-									
72	-	-	-									
73	-	-	-									
74	-	-	-									
75	-	-	-									
76	-	-	-									
77	-	-	-									
78	-	-	-									
79	-	-	-									
80	-	-	-									
81	-	-	-									
82	-	-	-									
83	-	-	-									
84	-	-	A									
85	-	-	-									
86	-	-	-									
87	-	-	-									

圖則編號 Drg. No.	圖則名稱 Drawing Title
UN-R02S	生梗橫料 (生窗用)
UN-R02aS	生梗橫料 (生窗用)
UN-L01b	雙梗橫料 (外凸)
UN-L02bS	雙梗橫料 (外凸)
UN-R02b	雙梗橫料 (外凸)
UN-R02bS	雙梗橫料 (外凸)
UN-ED517W	SD門頂橫
UN-ED520R	SD門頂橫
UN-E530	雙梗橫料 (外凸)
UN-E530-1	雙梗橫料 (外凸) 數據表
UN-E530(D)	雙梗橫料 (外凸)
UN-E530(D)-1	雙梗橫料 (外凸) 數據表
UN-E530a	雙梗橫料 (外凸)
UN-E530a-1	雙梗橫料 (外凸) 數據表
UN-E530b	雙梗橫料 (外凸)
UN-E526R	雙梗橫料 (外凸)
UN-E526R(D)	雙梗橫料 (外凸)
UN-E526aR	雙梗橫料 (外凸)
UN-E531b	雙梗橫料 (外凸)
UN-E527Z	雙梗橫料 (外凸)
UN-E527aZ	雙梗橫料 (外凸)
UN-EL01	生梗橫料 (生窗用)
UN-EL01a	生梗橫料 (生窗用)
UN-EL01S	生梗橫料 (生窗用)
UN-EL01aS	生梗橫料 (生窗用)
UN-EL01S(T)	生梗橫料 (生窗用)
UN-EL01aS(T)	生梗橫料 (生窗用)
UN-ER01S	生梗橫料 (生窗用)
UN-ER01aS	生梗橫料 (生窗用)

圖則登記表
DRAWING REGISTER

工程名稱 Project Title: 觀塘裕民坊(T5座)21F~25F,29F~49F
框架式幕牆 (主企+主橫拆圖+副料) 雙層
工程編號 Project No: J-837
分發予 Distributed To

接收日期 Receiving Date (適用於客戶圖則)			發出日期 Issued Date			修訂編號 Revision No.		
年			19	19	19			
月			04	04	05			
日			09	12	17			
年								
月								
日								
88	-	-	A					
89	-	-	-					
90	-	-	-					
91	-	-	-					
92	-	-	-					
93	-	-	-					
94	-	-	-					
95	-	-	-					
96	-	-	-					
97	-	-	A					
98	-	-	A					
99	-	-	-					
100	-	-	-					
101	-	-	-					
102	-	-	-					
103	-	-	-					
104	-	-	-					
105	-	-	A					
106	-	-	A					
107	-	-	-					
108	-	-	-					
109	-	-	-					
110	-	-	-					
111	-	-	-					
112	-	-	-					
113	-	-	-					
114	-	-	-					
115	-	-	-					
116	-	-	-					

圖則編號 Drg. No.	圖則名稱 Drawing Title
UN-ER01S(T)	生梗橫料 (生窗用)
UN-ER01aS(T)	生梗橫料 (生窗用)
UN-ER02R(Y)	生梗橫料 (生窗用)
UN-EL01b	雙梗橫料 (外凸)
UN-EL01b-1	雙梗橫料 (外凸) 數據表
UN-EL01c	雙梗橫料 (外凸)
UN-EL01c-1	雙梗橫料 (外凸) 數據表
UN-EL01bS	雙梗橫料 (外凸)
UN-EL01bS-1	雙梗橫料 (外凸) 數據表
UN-EL01bS(T)	雙梗橫料 (外凸)
UN-EL01bS(T)-1	雙梗橫料 (外凸) 數據表
UN-EL01cS(T)	雙梗橫料 (外凸)
UN-EL01cS(T)-1	雙梗橫料 (外凸) 數據表
UN-EL02bS	雙梗橫料 (外凸)
UN-EL02bS-1	雙梗橫料 (外凸) 數據表
UN-ER01bS	雙梗橫料 (外凸)
UN-ER01bS-1	雙梗橫料 (外凸) 數據表
UN-ER01bS(T)	雙梗橫料 (外凸)
UN-ER01bS(T)-1	雙梗橫料 (外凸) 數據表
UN-AM1a	單玻插線加工圖
UN-AM1a-1	單玻插線加工圖 (數據表)
UN-AM1aR	單玻插線加工圖
UN-AM1aR-1	單玻插線加工圖 (數據表)
UN-AM1b	單玻插線加工圖
UN-AM1b-1	單玻插線加工圖 (數據表)
UN-AM1bR	單玻插線加工圖
UN-AM1bR-1	單玻插線加工圖 (數據表)
UN-AM1T	單玻插線加工圖
UN-AM1TR	單玻插線加工圖

圖則登記表
DRAWING REGISTER

工程名稱 Project Title: 觀塘裕民坊(T5座)21F~25F,29F~49F
框架式幕牆 (主企+主橫拆圖+副料) 變層
工程編號 Project No: J-837
分發予 Distributed To

年 月 日	接收日期 Receiving Date (適用於客戶圖則)											
年 月 日	發出日期 Issued Date											
	19	19	19									
	04	04	05									
	09	12	17									

圖則編號 Drg. No.	圖則名稱 Drawing Title
UN-HM1	單玻插線加工圖
UN-HM532	單玻插線加工圖
UN-HM520S	單玻插線加工圖
UN-HM1a	單玻插線加工圖
UN-HM532a	單玻插線加工圖
UN-HM515aS	單玻插線加工圖
UN-HM520S(D)	單玻插線加工圖
UN-EH1	單玻插線加工圖
UN-EH1R	單玻插線加工圖
UN-EH530	單玻插線加工圖
UN-EH526R	單玻插線加工圖
UN-EH1a	單玻插線加工圖
UN-EH1aR	單玻插線加工圖
UN-EH530a	單玻插線加工圖
UN-EH526aR	單玻插線加工圖
UN-EH517aSW	單玻插線加工圖
UN-DM1a	生梗企單玻加工圖
UN-DM1a-1	生梗企單玻加工圖 (數據表)
UN-DM1aR	生梗企單玻加工圖
UN-DM1aR-1	生梗企單玻加工圖 (數據表)
UN-DM1b	生梗企單玻加工圖
UN-DM1b-1	生梗企單玻加工圖 (數據表)
UN-DM1bR	生梗企單玻加工圖
UN-DM1bR-1	生梗企單玻加工圖 (數據表)
UN-DM1d	生梗企單玻加工圖
UN-DM1d-1	生梗企單玻加工圖 (數據表)
UN-DM1dR	生梗企單玻加工圖
UN-DM1dR-1	生梗企單玻加工圖 (數據表)
UN-DM1T	生梗企單玻加工圖

年 月 日	修訂編號 Revision No.											
117	-	-	-									
118	-	-	-									
119	-	-	-									
120	-	-	-									
121	-	-	-									
122	-	-	-									
123	-	-	-									
124	-	-	A									
125	-	-	A									
126	-	-	-									
127	-	-	-									
128	-	-	-									
129	-	-	-									
130	-	-	-									
131	-	-	-									
132	-	-	-									
133	-	-	-									
134	-	-	-									
135	-	-	-									
136	-	-	-									
137	-	-	-									
138	-	-	-									
139	-	-	-									
140	-	-	-									
141	-	-	-									
142	-	-	-									
143	-	-	-									
144	-	-	-									
145	-	-	-									

圖則登記表
DRAWING REGISTER

工程名稱 Project Title: 觀塘裕民坊(T5座)21F~25F,29F~49F
框架式幕牆 (主企+主橫拆圖+副料) 變層
工程編號 Project No: J-837
分發予 Distributed To

接收日期 Receiving Date (適用於客戶圖則)			發出日期 Issued Date			修訂編號 Revision No.		
年			19	19	19			
月			04	04	05			
日			09	12	17			
年								
月								
日								
146	-	-	-					
147	-	-	-					
148	-	-	-					
149	-	-	-					
150	-	-	-					
151	-	-	-					
152	-	-	-					
153	-	-	-					
154	-	-	-					
155	-	-	-					
156	-	-	-					
157	-	-	-					
158	-	-	-					
159	-	-	-					
160	-	-	-					
161	-	-	-					
162	-	-	-					
163	-	-	-					
164	-	-	-					
165	-	-	-					
166	-	-	-					
167	-	-	-					
168	-	-	-					
169	-	-	-					
170	-	-	-					
171	-	-	-					
172	-	-	-					
173	-	-	-					
174	-	-	-					

圖則編號 Drg. No.	圖則名稱 Drawing Title
UN-DM1TR	生梗企單玻加工圖
UN-DM1X	生梗企單玻加工圖
UN-DM1XR	生梗企單玻加工圖
UN-DM1E	生梗企單玻加工圖
UN-SM1	生梗企雙玻加工圖
UN-SM1-1	生梗企雙玻加工圖 (數據表)
UN-SM1R	生梗企雙玻加工圖
UN-SM1R-1	生梗企雙玻加工圖 (數據表)
UN-SM2	生梗企雙玻加工圖
UN-SM2R	生梗企雙玻加工圖
ZS-U01	SD中柱底座加工圖
ZS-U01R	SD中柱底座加工圖
TD-M05	SD中柱底座加工圖
TD-M05R	SD中柱底座加工圖
UN-SE1	雙生托加工圖
UN-SE1R	雙生托加工圖
UN-SE2R	雙生托加工圖
UN-SE3R	雙生托加工圖
UN-SE4R	雙生托加工圖
LJ-C01	鋁角加工圖
LJ-C01R	鋁角加工圖
LJ-C01a	鋁角加工圖
LJ-C01aR	鋁角加工圖
LJ-C02	鋁角加工圖
LJ-C02R	鋁角加工圖
LJ-C02a	鋁角加工圖
LJ-C02aR	鋁角加工圖
LJ-C03	鋁角加工圖
LJ-C03R	鋁角加工圖

圖則登記表
DRAWING REGISTER

工程名稱 Project Title: 觀塘裕民坊(T5座)21F~25F,29F~49F
框架式幕牆 (主企+主橫拆圖+副料) 變層
工程編號 Project No: J-837
分發予 Distributed To

年 月 日	接收日期 Receiving Date (適用於客戶圖則)											
年 月 日	發出日期 Issued Date											
	19	19	19									
	04	04	05									

圖則編號 Drg. No.	圖則名稱 Drawing Title
LJ-C04	鋁角加工圖
LJ-C04R	鋁角加工圖
LJ-C04a	鋁角加工圖
LJ-C04aR	鋁角加工圖
LJ-C05	鋁角加工圖
LJ-C05R	鋁角加工圖
LJ-C05a	鋁角加工圖
LJ-C05aR	鋁角加工圖
LJ-C07	鋁角加工圖
LJ-C07R	鋁角加工圖
LJ-C08	鋁角加工圖
LJ-C08R	鋁角加工圖
FD-L01	鋁角加工圖
FD-L01R	鋁角加工圖
SZ-Y01	鋁角加工圖
SZ-Y01R	鋁角加工圖
UN-HT1	背板托角加工圖
UN-HT532	背板托角加工圖
UN-HT515S	背板托角加工圖
UN-HT1a	背板托角加工圖
UN-HT532a	背板托角加工圖
UN-HT520aS	背板托角加工圖
UN-LC1	欄河槽加工圖
UN-LC2	欄河槽加工圖
SC-AL02	鋁角加工圖
SC-AL03	鋁角加工圖
SC-AL04	鋁角加工圖
SC-AL05	鋁巴加工圖
Z-A01	Z字碼加工圖

175	修訂編號 Revision No.											
	-	-	-									
	-	-	-									
176	-	-	-									
177	-	-	-									
178	-	-	-									
179	-	-	-									
180	-	-	-									
181	-	-	-									
182	-	-	-									
183	-	-	-									
184	-	-	-									
185	-	-	-									
186	-	-	-									
187	-	-	-									
188	-	-	-									
189	-	-	-									
190	-	-	-									
191	-	-	-									
192	-	-	-									
193	-	-	-									
194	-	-	-									
195	-	-	-									
196	-	-	-									
197	-	-	-									
198	-	-	-									
199	-	-	-									
200	-	-	-									
201	-	-	-									
202	-	-	-									
203	-	-	-									

圖則登記表
DRAWING REGISTER

工程名稱 Project Title: **觀塘裕民坊(T5座)21F~25F,29F~49F**
框架式幕牆 (主企+主橫拆圖+副料) 雙層
 工程編號 Project No: **J-837**
 分發予 Distributed To

接收日期 Receiving Date (適用於客戶圖則)									
年									
月									
日									
發出日期 Issued Date									
年	19	19	19						
月	04	04	05						
日	09	12	17						
修訂編號 Revision No.									
204	-	-	-						
205	-	-	-						
206	-	-	-						
207	-	-	-						
208	-	-	-						
209	-	-	-						
210	-	-	-						
211	-	-	-						
212	-	-	-						
213	-	A	B						
214	-	-	新增						

圖則編號 Drg. No.	圖則名稱 Drawing Title
W-TX1	雙梗企套芯加工圖
W-TX2	生梗企套芯加工圖
W-TX2R	生梗企套芯加工圖
W-TX3	雙生企套芯加工圖
W-TX5	生梗企套心
W-TX5R	生梗企套心
CW-JT01	膠條安裝位置圖
CW-JT02	膠條安裝位置圖
CW-JT03	膠條安裝位置圖
J837-CW-2512	安裝位置圖
G-CS01	生梗企加工圖



美特鋁質有限公司
MIDI Aluminium Fabricator Ltd.

工程號 J-837 地盤 觀塘裕民坊

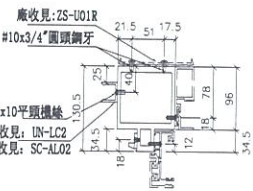
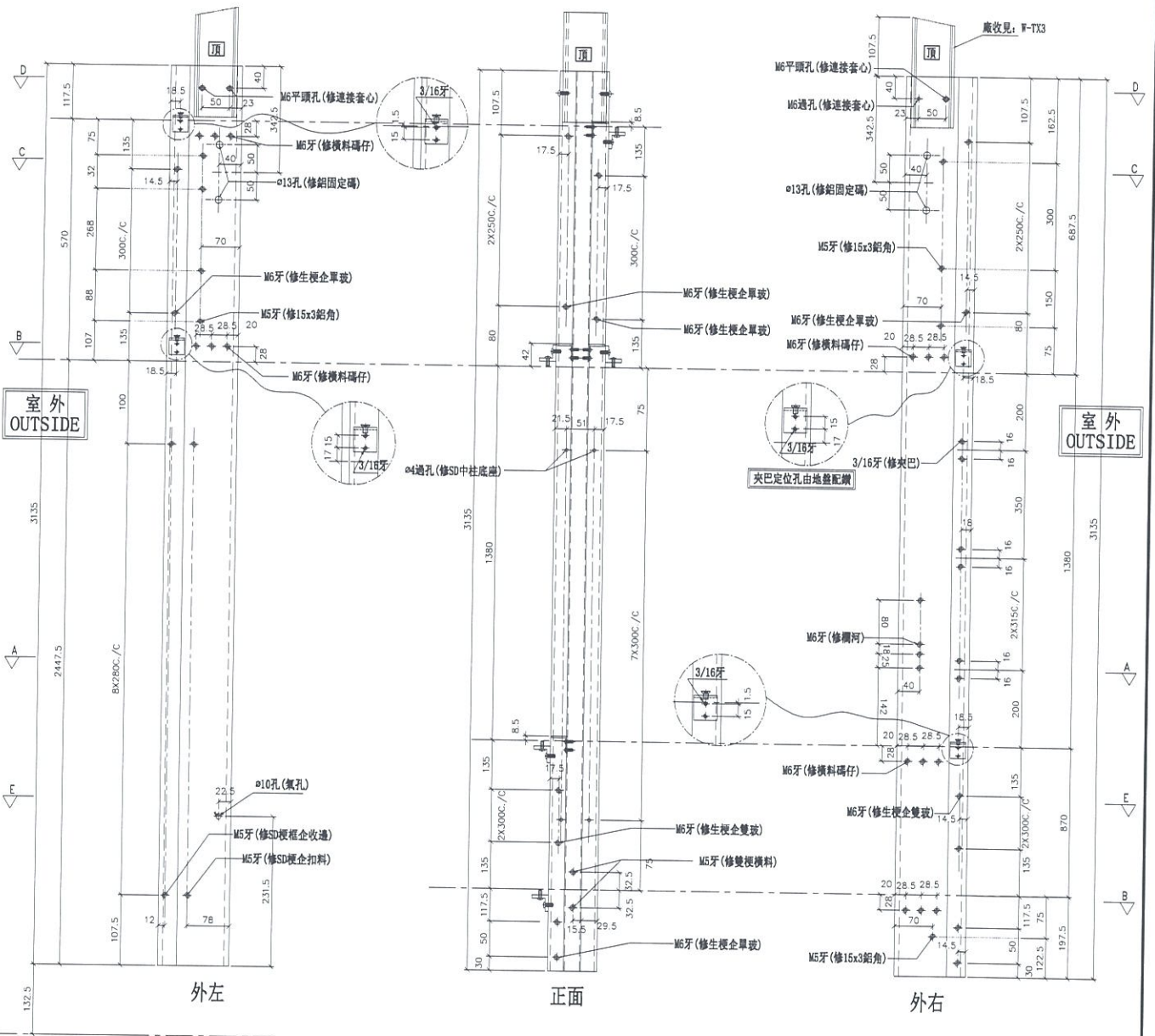
數量	位置	樓層
22	T5CW-A-3	22F~25F, 29F~49F
21	T5CW-C-1	23F, 25F, 29F~49F

左SHL右SD梗

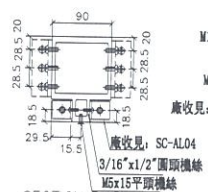
*請用A3紙打印

依據EI0282C版修改

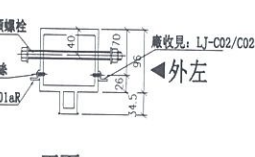
雲縣位數量是從G-MS01A挑出



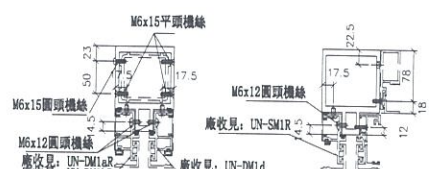
SECTION: A-A



SECTION: B-B



SECTION: C-C



SECTION: D-D

SECTION: E-E

名稱	雙生企	制圖	邱紅	2019.03.26	修改	A
材料	X85547	復核	謝永林	2019.04.08	日期	2019.05.17
顏色	EC-DG-S332054 (3塗)	批准			圖號	SD-MR01

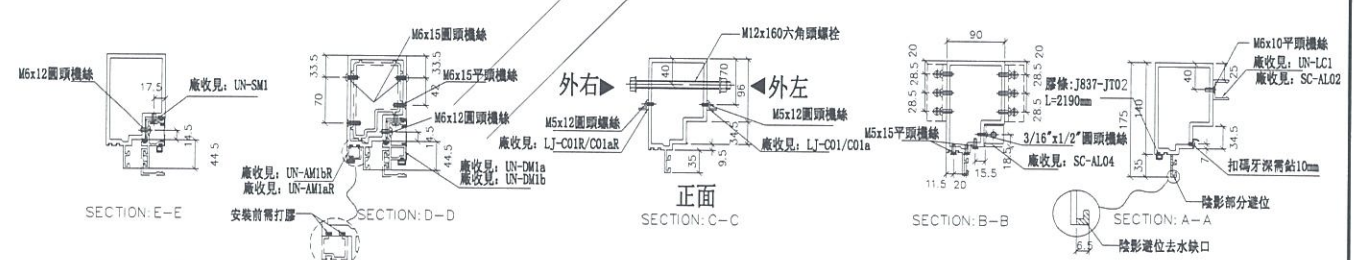
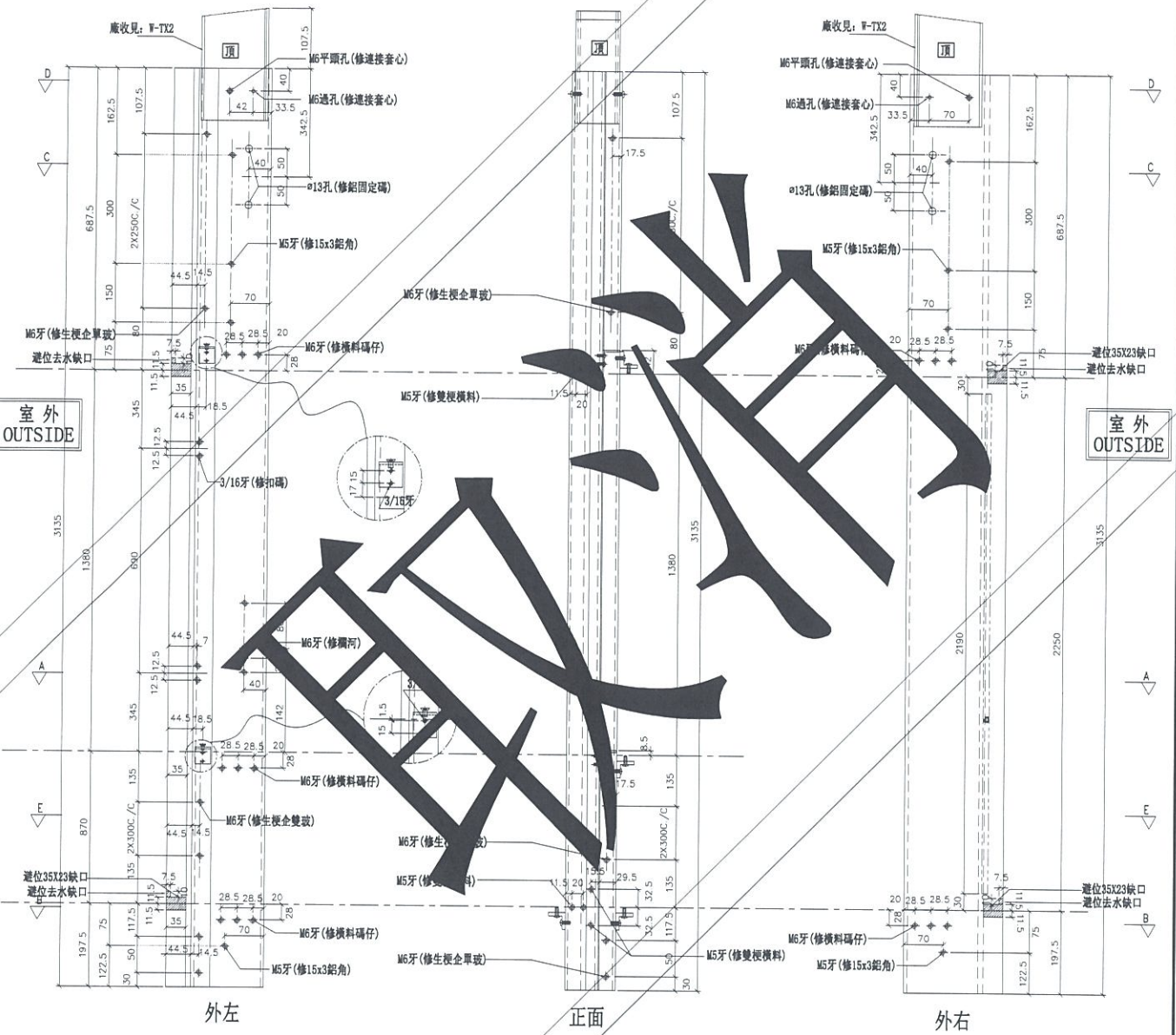


美特鋁質有限公司
MIDI Aluminium Fabricator Ltd.

數量	位置	樓層
21	T5CW-C-1	23F, 25F, 29F~49F

工程號 J-837 地盤 觀塘裕民坊

左梗窗右SHL *請用A3紙打印



名稱	生梗企	制圖	邱紅	2019.03.26	修改	A		
材料	X85546	復核	謝永林	2019.04.08	日期	2019.05.17		
顏色	EC-DG-S332054 (3塗)	批准			圖號	G-MS01A		



美特鋁質有限公司
MIDI Aluminium Fabricator Ltd.

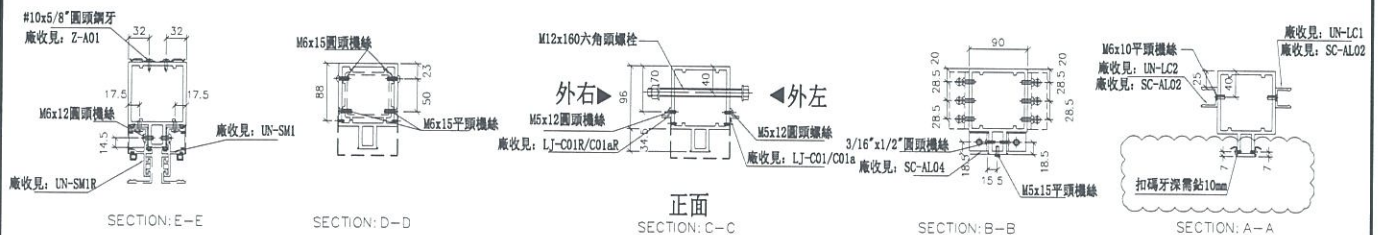
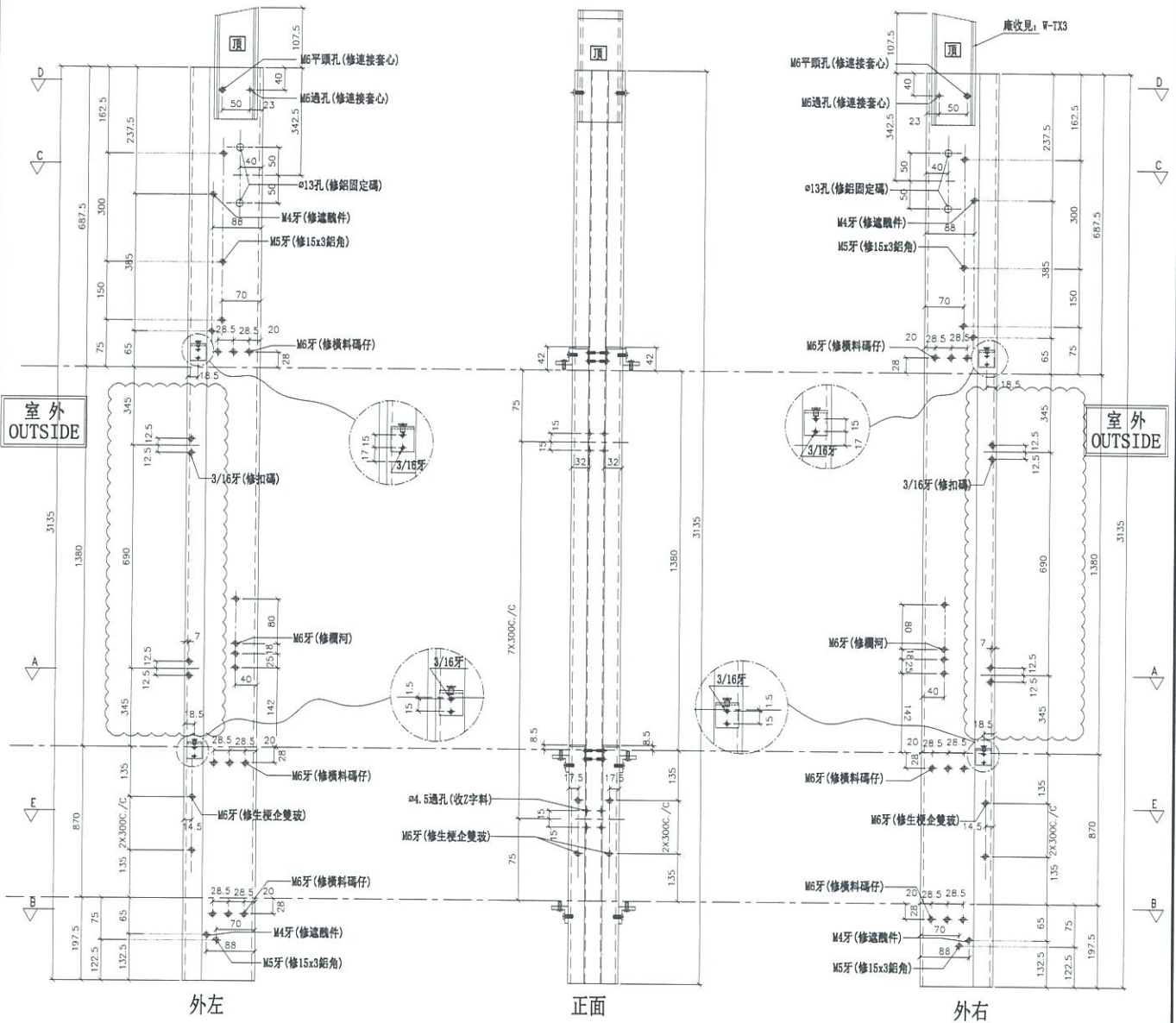
數量	位置	樓層
21	T5CW-C-1	23F~25F, 29F~49F

工程號 J-837 地盤 觀塘裕民坊

左SHR右SHL
死牆二合一用

*請用A3紙打印

依據EI0282C版修改



名稱	雙生企1	制圖	邱紅	2019.01.25	修改	A
材料	X85550	復核	謝永林	2019.01.25	日期	2019.05.17
顏色	EC-DG-S332054 (3塗)	批准			圖號	G-MS04a



美特鋁質 有限公司
MIDI Aluminium Fabricator Ltd.

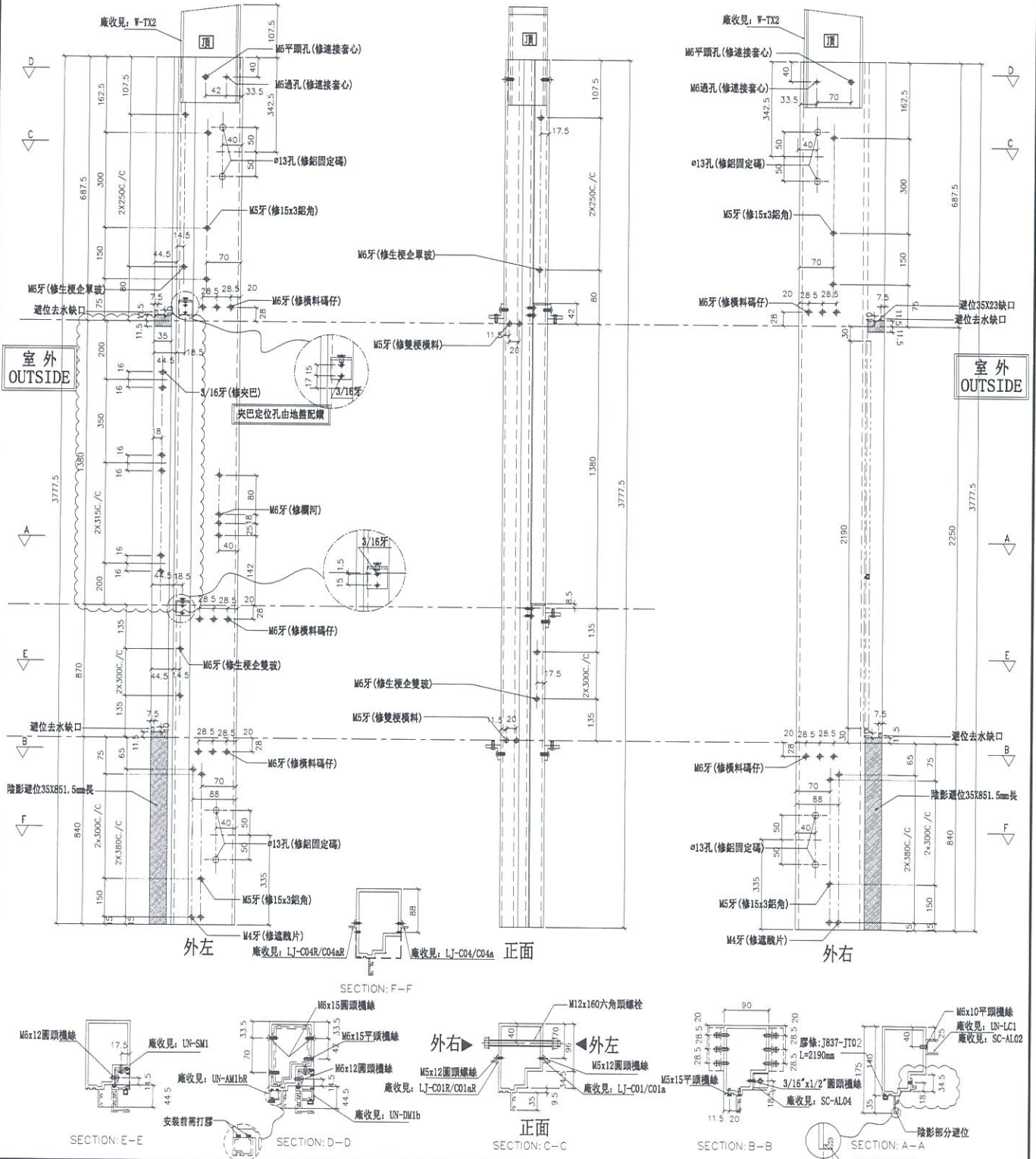
數量	位置	樓層
1	T5CW-C-1	22F

工程號 J-837 地盤 觀塘裕民坊

左梗窗右SHL
死牆二合一用

*請用A3紙打印

依據EI0282C版修改



名稱	生梗企	制圖	邱紅	2019.03.26	修改	A
材料	X85546	復核	謝永林	2019.04.08	日期	2019.05.17
顏色	EC-DG-S332054 (3塗)	批准			圖號	G-HS05



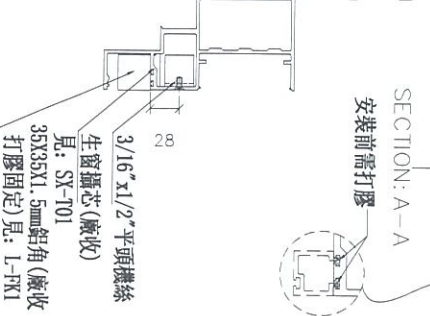
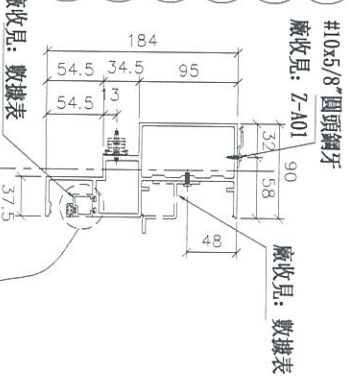
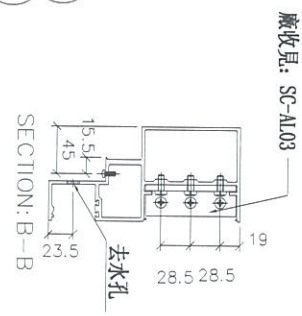
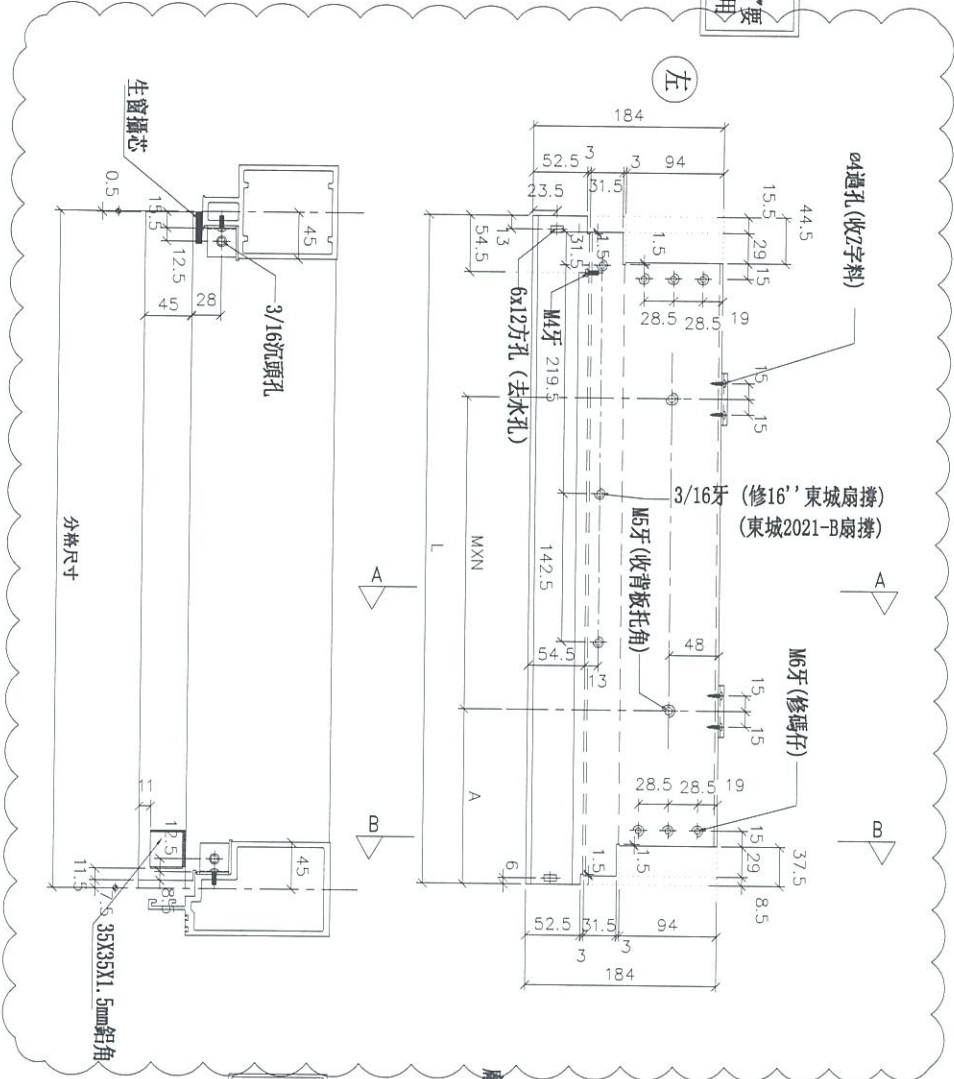
美特鋁質 有限公司
MIDI Aluminium Fabricator Ltd.

工程號 J-837 地盤 觀塘裕民坊

依據EI0282C版修改

物料編號	L	數量	M	X	N	A	分格尺寸	使用位置	廠收背板托角編號	廠收單邊龍骨編號	樓層
UN-EL01S(T)	642	22	300	X	1	167.5	650	TSCW-C-1	UN-HT1	UN-EH1a	22F-25F, 29F-49F

*注意:
螺絲鑽平頭孔事宜, 請留意M6及3/16"要
沉頭(90° X Ø10), 供修螺絲后膠膠用



名稱	生梗橫料	制圖	邱紅	2019.03.26	修改	A
材料	X85553	復核	謝永林	2019.04.08	日期	2019.05.17
顏色	EC-DG-S332054 (3塗)	批準			圖號	UN-EL01S(T)



美特鋁質 有限公司
MIDI Aluminium Fabricator Ltd.

工程號 J-837 地盤 觀塘裕民坊

拆圖參見：UN-EL01bS(T)

物料編號	L	數量	M	X	N	A	分格尺寸	使用位置	廠收費校托角編號	廠收單校相線編號	樓層	備註
UN-EL01bS(T)	656	22	300	X	1	181.5	650	T5CW-C-1	UN-HT1a	UN-EH1	22F~25F, 29F~49F	增加數量

名稱	雙梗橫料 (外凸)	制圖	邱紅	2019.03.26	修改	A	
材料	X85552	復核	謝永林	2019.04.08	日期	2019.05.17	
顏色	EC-DG-S332054 (3塗)	批準			圖號	UN-EL01bS(T)-1	



美特鋁質 有限公司
MIDI Aluminium Fabricator Ltd.

工程號 J-837 地盤 觀塘裕民坊

拆圖參見：UN-ER01bS(T)

物料編號	L	數量	M	X	N	A	分格尺寸	使用位置	廠收管板托角編號	廠收單玻插線編號	樓層
UN-ER01bS(T)	656	21	300	X	1	181.5	650	T5CW-C-1	UN-HT1a	UN-EHIR	23F~25F, 29F~49F

名稱	雙梗橫料 (外凸)	制圖	邱紅	2019.03.26	修改	A		
材料	X85552	復核	謝永林	2019.04.08	日期	2019.05.17		
顏色	EC-DG-S332054 (3塗)	批準			圖號	UN-ER01bS(T)-1		



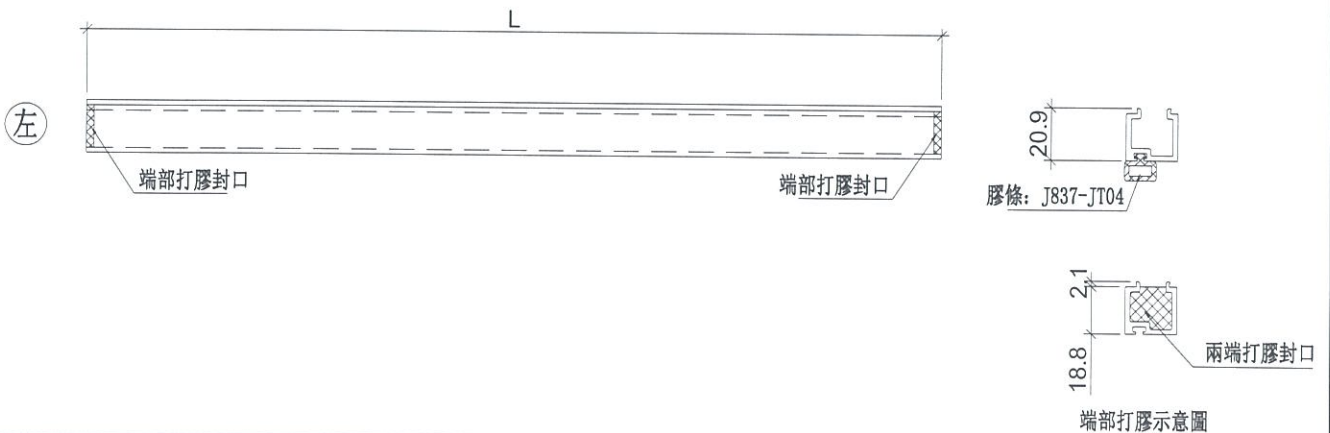
美特鋁質 有限公司
MIDI Aluminium Fabricator Ltd.

工程號 J-837 地盤 觀塘裕民坊

物料編號	L	層數	每層	總數量	分格尺寸	使用位置	樓層	備註
UN-EH1	625	21	1	21	650	T5CW C-1	23F~25F,29~49F	
	625	22	1	22	650	T5CW C-1	22F~25F,29~49F	增加數量
	625	23	1	23	650	T5CW A-3	21F~25F,29~49F	
UN-EH2	425	1	1	1	450	T5CW A-3	21F	
UN-EH1W	275	1	1	1	650	T5CW C-1	22F	
UN-EH1Y	125	1	1	1	650	T5CW C-1	22F	

依據EI0282C版修改

SHL生窗死牆位二合一頂用



名稱	單玻插線	制圖	邱紅	2019.03.26	修改	A	
材料	X85560	復核	謝永林	2019.04.08	日期	2019.05.17	
顏色	EC-DG-S332054 (3塗)	批准			圖號	UN-EH1	



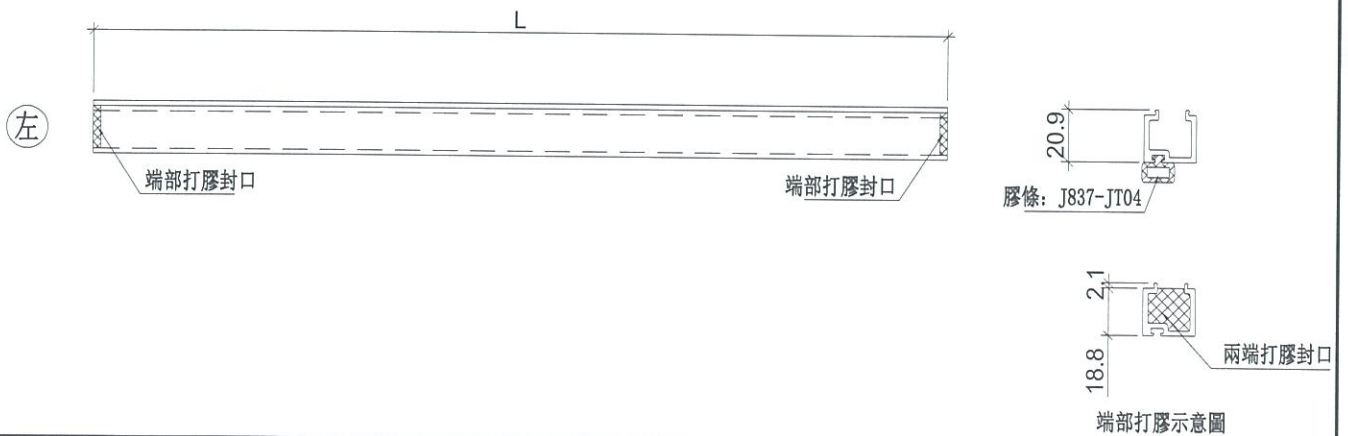
美特鋁質 有限公司
MIDI Aluminium Fabricator Ltd.

工程號 J-837 地盤 觀塘裕民坊

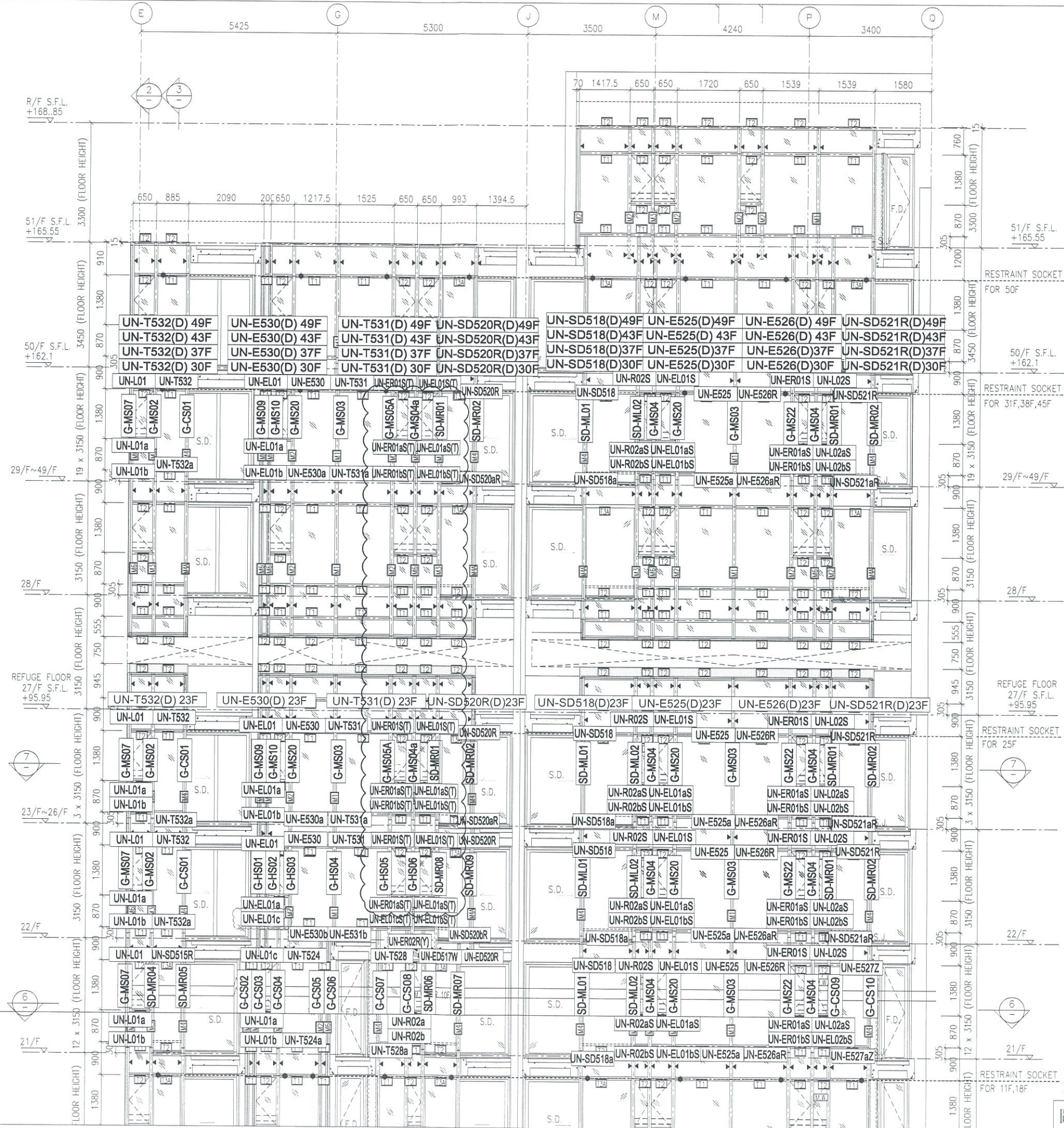
物料編號	L	層數	每層	總數量	分格尺寸	使用位置	樓層	備註
UN-EH1R	625	21	1	21	650	T5CW C-1	23F~25F,29F~49F	
	625	0	1	0	650	T5CW C-1	22F	取消
	625	23	1	23	650	T5CW A-3	21F~25F,29F~49F	
UN-EH527G	1082.5	1	1	1	1107.5	T5CW A-3	21F	

依據EI0282C版修改

SHR生窗死牆位二合一頂用



名稱	單玻插線	制圖	邱紅	2019.03.26	修改	A	
材料	X85560	復核	謝永林	2019.04.08	日期	2019.05.17	
顏色	EC-DG-S332054 (3塗)	批准			圖號	UN-EH1R	



T5CW
C-1

T5CW
A-3

- *注意:
- 1: "SD-ML"開頭代表左SD門位主企料
 - 2: "SD-MR"開頭代表右SD門位主企料
 - 3: "G-MS"開頭代表幕牆位主企料
 - 4: "UN-SD"開頭代表SD門位用主橫料
 - 5: "UN-T"開頭代表樑窗位用主橫料
 - 6: "UN-L"開頭代表SHL生窗位用主橫料
 - 7: "UN-R"開頭代表SHR生窗位用主橫料
 - 8: "UN-E"開頭代表死牆二合一用主橫料