



工程指示 / 要求簡箋(E.I.)

工程指示編號：EI/0403/19

修改版次：-

工程編號：J-837

工程名稱：觀塘裕民坊

工程項目：Glass Cladding 開棚優先生產位置(A.F)(樣板層 T5M,L)

收件人：生統 / 平少

發件人：Eric Liu

日期：02/04/2019

要求提供 / 確認 事項：

- | | | |
|------------------------------------|-------------------------------------|-------------------------------|
| <input type="checkbox"/> 初步鋁料 B.M. | <input type="checkbox"/> 加工拆圖，然後生產 | <input type="checkbox"/> 尺寸表 |
| <input type="checkbox"/> 正式鋁料 B.M. | <input type="checkbox"/> 技術上資料 / 指示 | <input type="checkbox"/> 報價 |
| <input type="checkbox"/> 配件 B.M. | <input type="checkbox"/> 樣辦或貨品說明書 | <input type="checkbox"/> 分判合約 |
| <input type="checkbox"/> 其他：_____ | | |

內容：

4月12日開棚，請優先生產附頁 EI0316 加工圖標示圖號出貨，4月8日要到貨 (T5M,L，共36件)，附頁加工圖已有箭咀標示先生產款式
請不要與 EI0316 重複生產
謝謝。

請在 2019 / 04 / 08 前完成上列要求。

附： 24 頁加工圖

以上項目為：

- 原合約工程包 原合約工程加 / 減賬 新工程報價

原因：-

分發東莞各部門：

- () 生產技術總監 連附件 (/) 技術部 連附件 永林 () 生產部 連附件 () 機械設計部 連附件
 () 採購部 連附件 () 生產統籌部 連附件 梅
 () 質檢部 連附件 () 會計部 連附件 () 報關組 連附件 (/) 其他 楊榮輝 連附件

分發香港各部門：

- () 行政部 連附件 () 會計部 連附件 () 統籌部 連附件 (/) 工程部地盤科文 連附件 炳
 () 採購部 連附件 () QS 部 連附件 () 維修部 連附件 () 其他 _____ 連附件

傳遞編號：

HK 0779 / 19

發件人簽署：

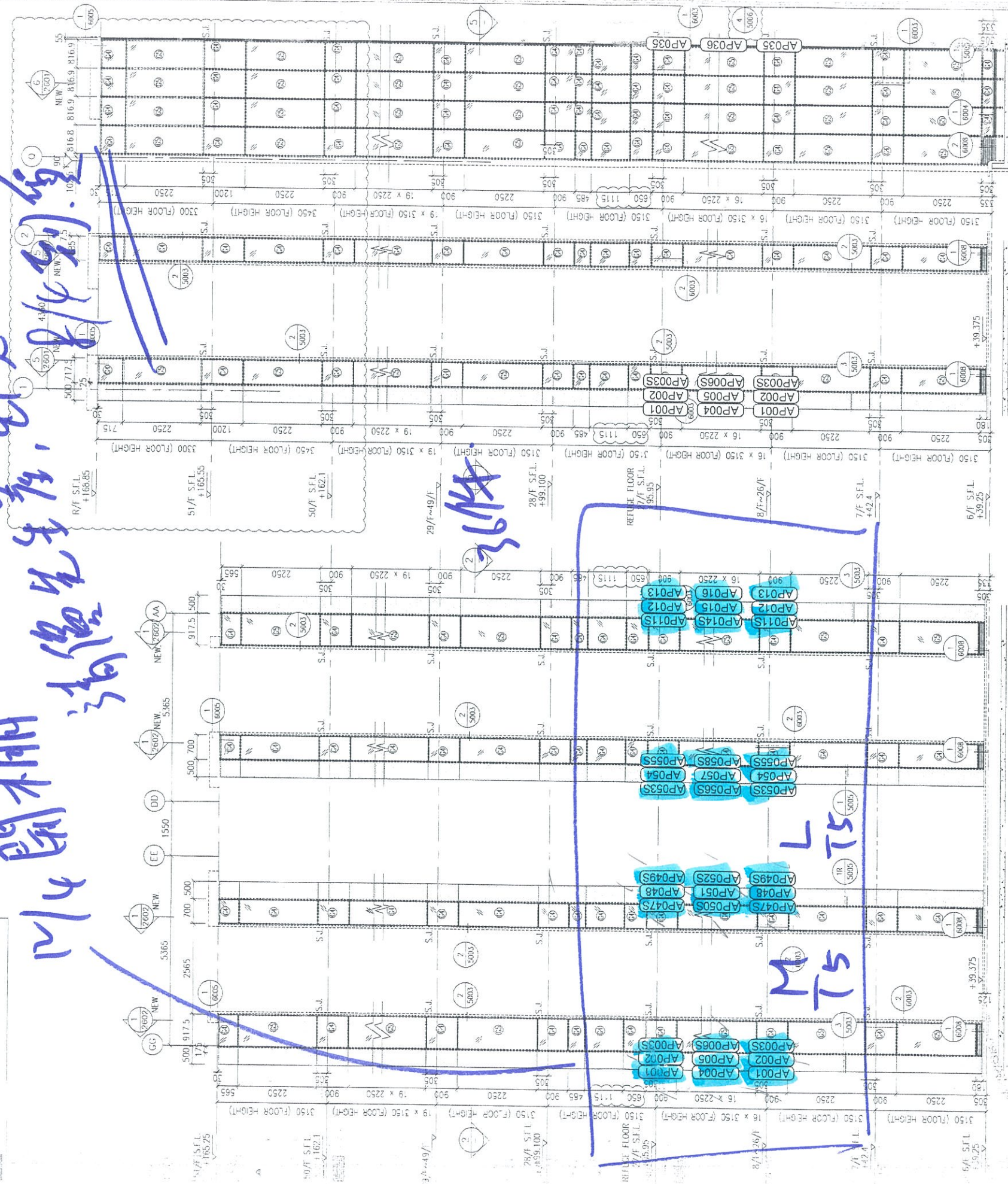
項目經理簽署：

- LEGEND
- 50x27x5mm THK. G.M.S. CHANNEL (CUT FROM 100x50x5mm THK. G.M.S. R.H.S.) (SPANDREL GLASS)
 - 8 mm THK. HEAT STRENGTHENED BLUE TINTED GLASS
 - 8 mm THK. TEMPERED BLUE TINTED GLASS
 - 100x65x8mm THK. G.M.S. ANGLE BRACKET (L=250mm) W/ 2NO5-H111 HS13-R MB ANCHOR BOLT (MAX. @900/c)
 - 100x65x8mm THK. G.M.S. ANGLE BRACKET (L=200mm) W/ 2NO-H111 HS13-R MB ANCHOR BOLT (MAX. @900/c)
 - STACK JOINT
 - 3 mm THK. ALUM. CLADDING

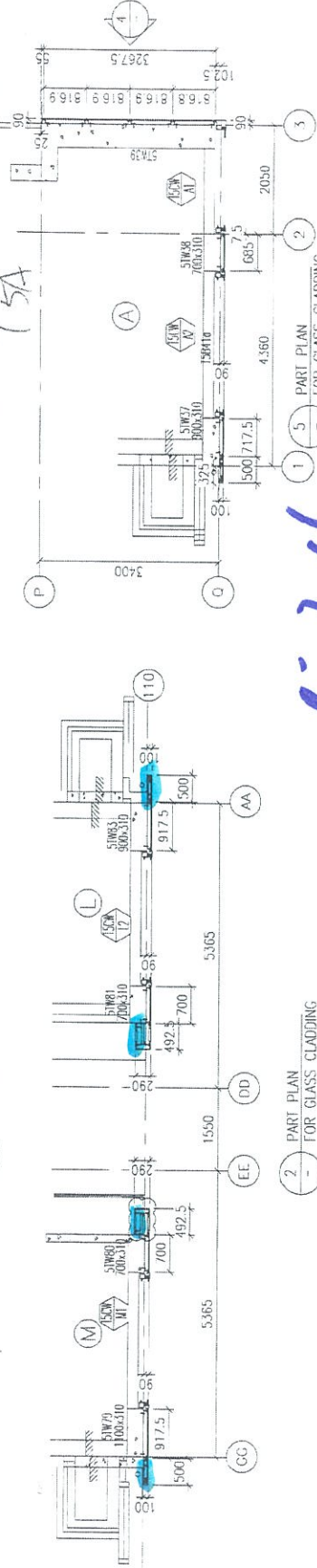
玻璃 (Glass) 11/17/17

EA MK

12/4 閣下 請儘先安排, 出單 8/4 到 12/4



1 PART ELEVATION FOR GLASS CLADDING
 2 PART ELEVATION FOR GLASS CLADDING
 3 PART ELEVATION FOR GLASS CLADDING
 4 PART ELEVATION FOR GLASS CLADDING



1:3:16

CLIENT: 信和置業有限公司 Sino Land Company Limited

ARCHITECT: WONG TUNG & PARTNERS LIMITED ARCHITECTS & PLANNERS

MAIN CONTRACTOR: CR Construction Company Limited

STRUCTURAL ENGINEER: AECOM

FAÇADE CONSULTANT: AECOM

NOTES:

- ALL DIMENSIONS ARE IN mm.
- ALL ELEVATIONS ARE VIEWED FROM OUTSIDE
- ALL DIMENSIONS TO BE VERIFIED ON SITE BEFORE FABRICATION.

LEGEND:

- X1 - DETAIL MARK NO.
- XX01 - REFER SHEET NO.

- F.F.L. - FINISHED FLOOR LEVEL
- S.F.L. - STRUCTURAL FLOOR LEVEL
- ⊖ - REVERSED DETAIL

| NO. | DATE | REVISION |
|-----|------------|-----------------|
| C | 30/7/2019 | GENERAL REVISED |
| B | 17/11/2018 | GENERAL REVISED |
| A | 15/10/2018 | GENERAL REVISED |

JOB NO: -937

PROJECT: JURA KWUN TONG TOWN CENTRE REDEVELOPMENT (AREA 2 & 3) AT NKIL 6514, KWUN TONG, KWLOON

TITLE: PART ELEVATION OF GLASS CLADDING AT TOWER 5

DATE: 04-JUL-18 SCALE: 1:50 (A1)

DRAWN BY: A-SING CHECKED BY: -

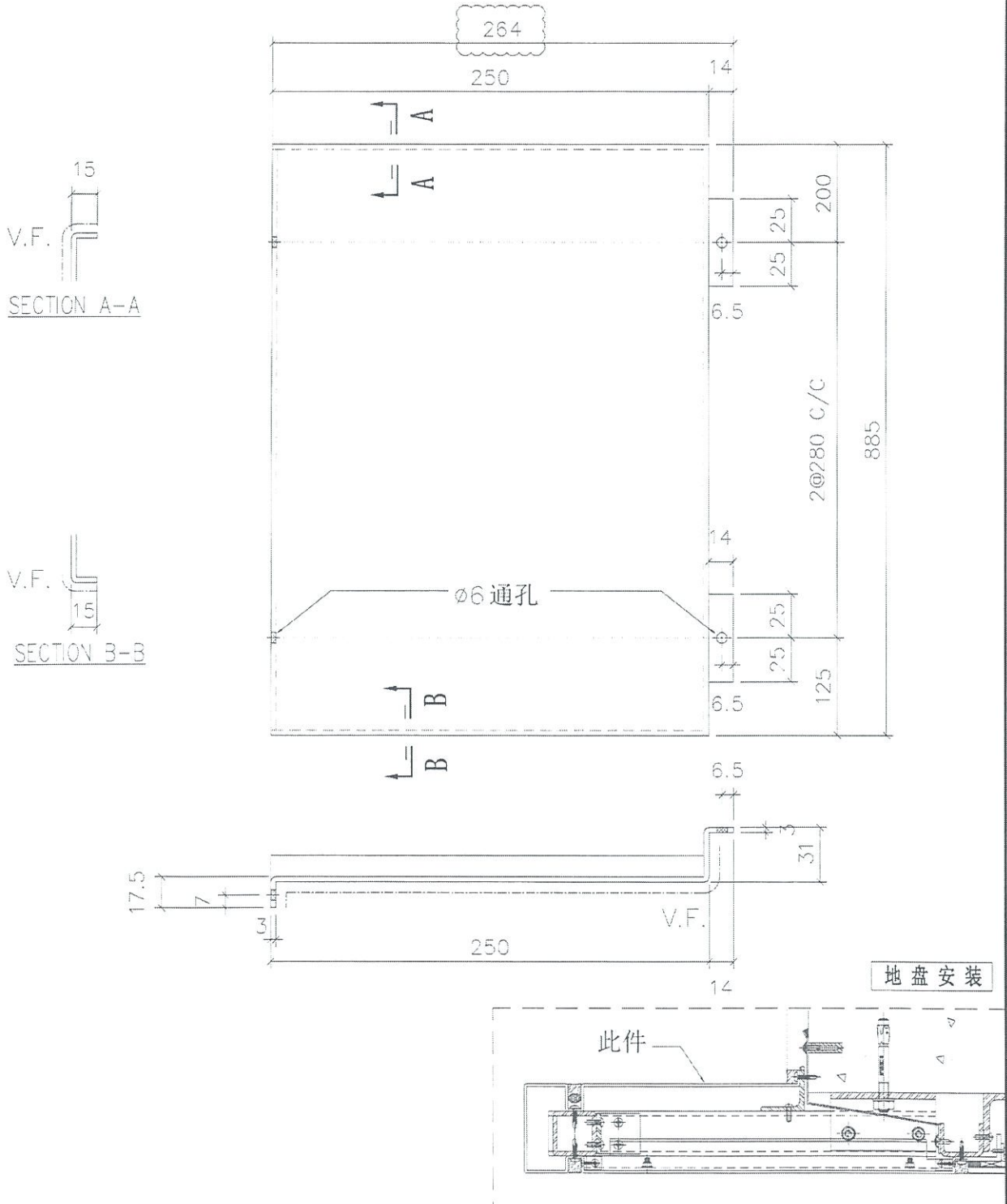
英特鋁質有限公司 MIDI ALUMINIUM FABRICATOR LTD
 Units 6-8 Sunny Industrial Centre, 1/F
 8 Onam Road, Kwun Tong, Kowloon
 Tel: 24232111 Fax: 24232110



美特铝质有限公司
MIDI Aluminium Fabricator Ltd.

| 物料编号 | 层数 | 每层数 | 总数 | 使用位置 | 楼层 | 备注 |
|-----------|----|-----|----|--------|----|----|
| API-AP001 | 1 | 2 | 2 | T3-101 | 8F | |
| API-AP001 | 1 | 2 | 2 | T5-110 | 8F | |
| API-AP001 | 1 | 2 | 2 | T5-Q-3 | 8F | |
| API-AP001 | 1 | 2 | 2 | T1-N | 8F | |
| API-AP001 | 1 | 2 | 2 | T1-AA | 8F | |
| API-AP001 | 1 | 2 | 2 | T2-AA | 8F | |

工程号 J-837 地盘 观塘裕民坊



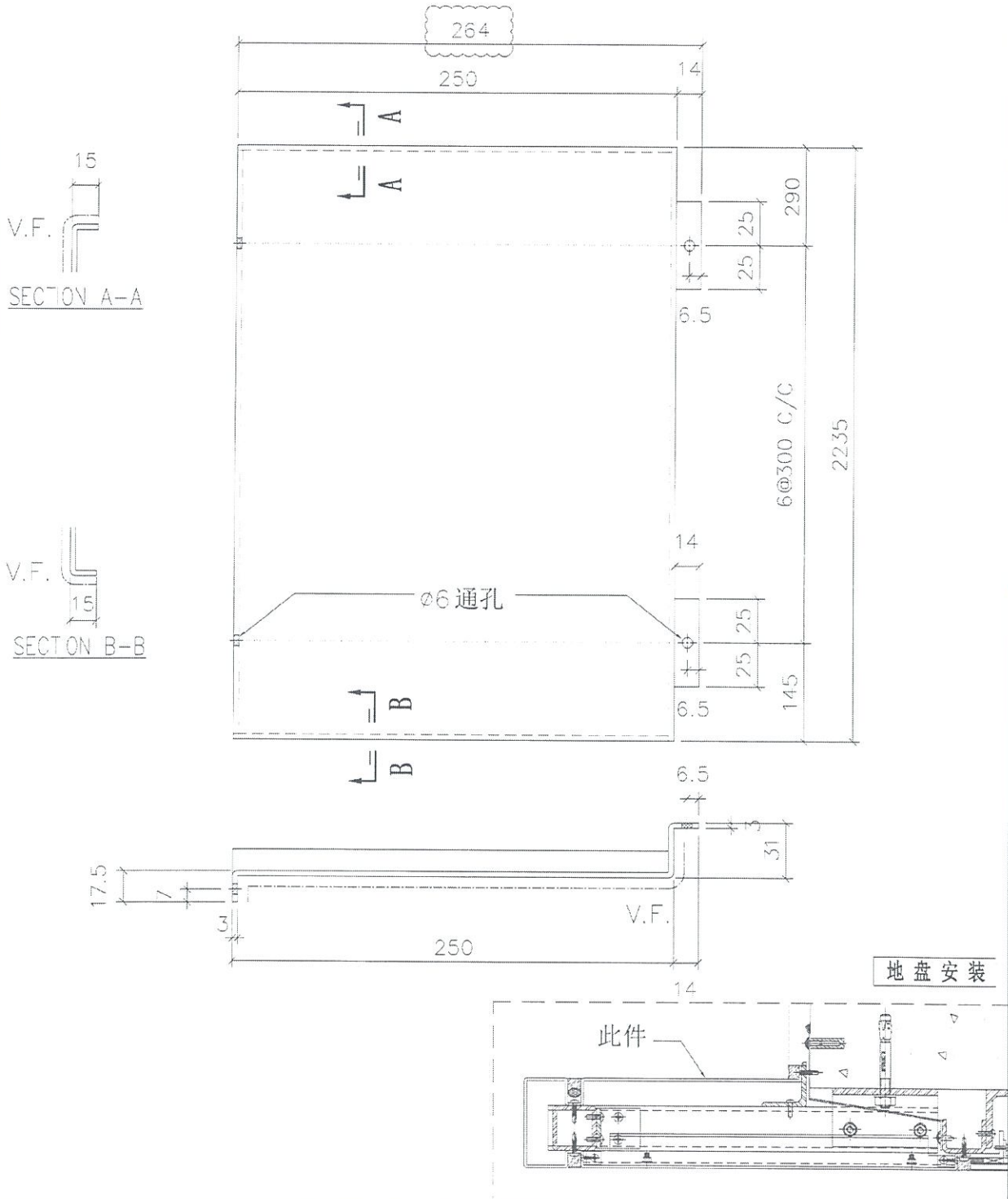
| | | | | | | | |
|----|-----------------|----|----|-----------|----|-----------|--|
| 名称 | 室外收边铝板 | 制图 | JH | 2019.3.12 | 修改 | A | |
| 材料 | 3mm 铝板 | 复核 | DL | 2019.3.15 | 日期 | 2019.3.16 | |
| 颜色 | UCT803649 FXL-3 | 批准 | | | 图号 | API-AP001 | |



美特铝质有限公司
MIDI Aluminium Fabricator Ltd.

| 物料编号 | 层数 | 每层数 | 总数 | 使用位置 | 楼层 | 备注 |
|-----------|----|-----|----|--------|----|----|
| API-AP004 | 1 | 1 | 1 | T3-101 | 8F | |
| API-AP004 | 1 | 1 | 1 | T5-110 | 8F | |
| API-AP004 | 1 | 1 | 1 | T5-Q-3 | 8F | |
| API-AP004 | 1 | 1 | 1 | T1-N | 8F | |
| API-AP004 | 1 | 1 | 1 | T1-AA | 8F | |
| API-AP004 | 1 | 1 | 1 | T2-AA | 8F | |

工程号 J-837 | 地盘 观塘裕民坊



地盘安装

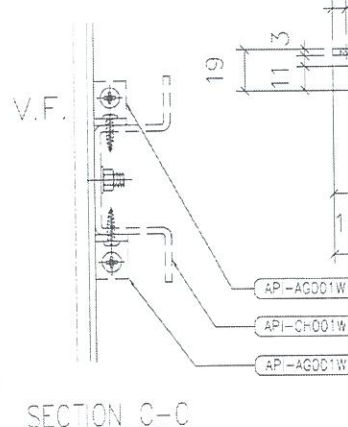
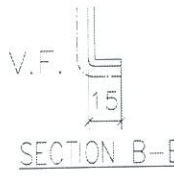
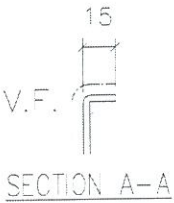
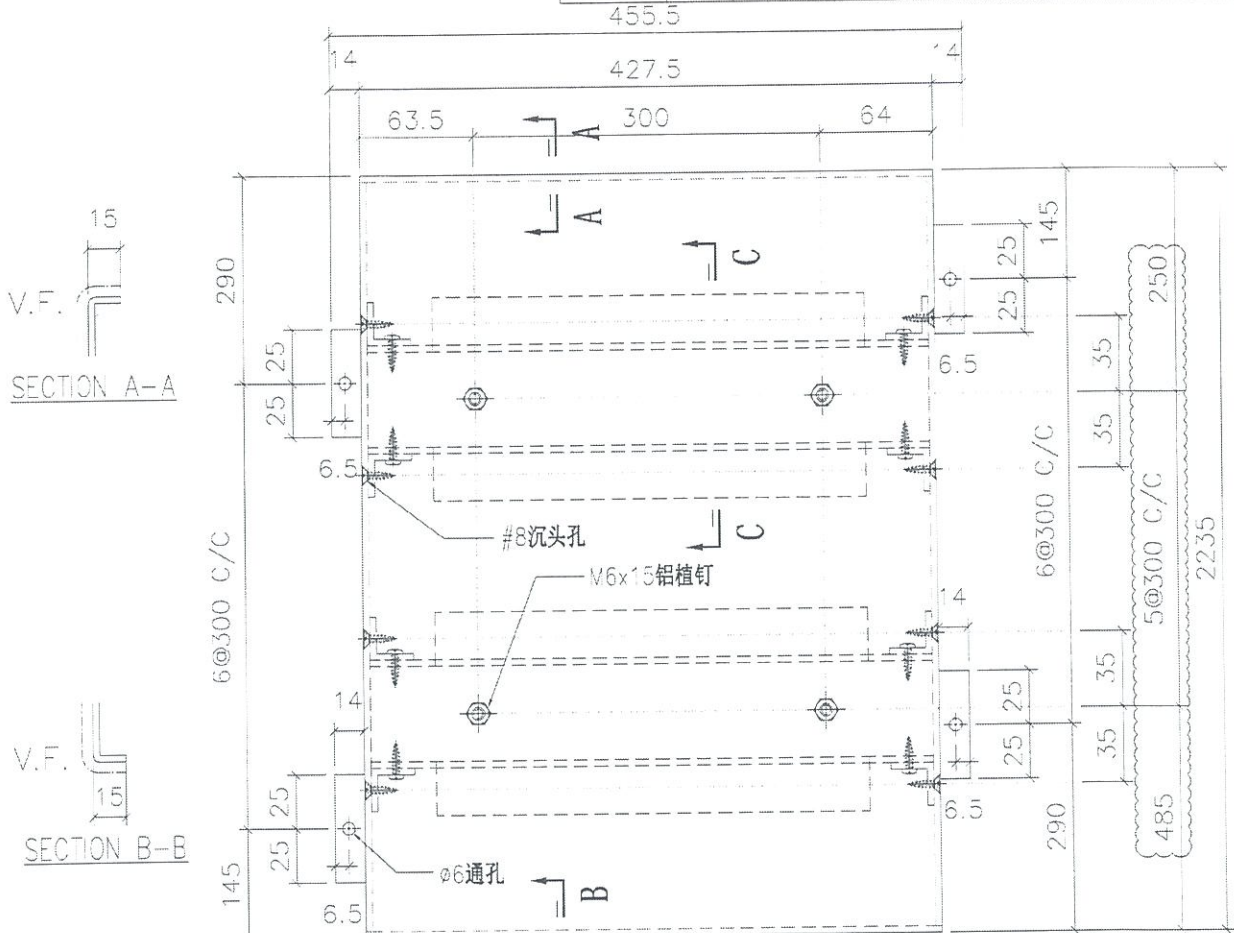
| | | | | | | | |
|----|-----------------|----|----|-----------|----|-----------|--|
| 名称 | 室外收边铝板 | 制图 | JH | 2019.3.12 | 修改 | A | |
| 材料 | 3mm 铝板 | 复核 | DL | 2019.3.15 | 日期 | 2019.3.16 | |
| 颜色 | UCT803649 FXL-3 | 批准 | | | 图号 | API-AP004 | |



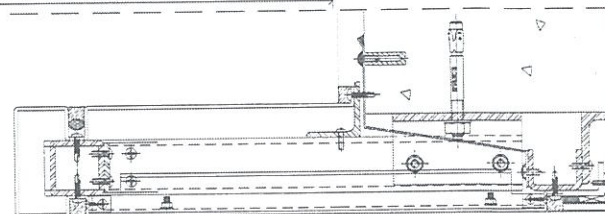
美特铝质有限公司
MIDI Aluminium Fabricator Ltd.

工程号 J-837 地盘 观塘裕民坊

| 物料编号 | 层数 | 每层数 | 总数 | 使用位置 | 楼层 | 备注 |
|------------|----|-----|----|--------|----|----|
| API-AP006S | 1 | 1 | 1 | T3-101 | 8F | |
| API-AP006S | 1 | 1 | 1 | T5-110 | 8F | ← |
| API-AP006S | 1 | 1 | 1 | T5-Q-3 | 8F | |
| API-AP006S | 1 | 1 | 1 | T1-N | 8F | |
| API-AP006S | 1 | 1 | 1 | T1-AA | 8F | |
| API-AP006S | 1 | 1 | 1 | T2-AA | 8F | |



地盘安装



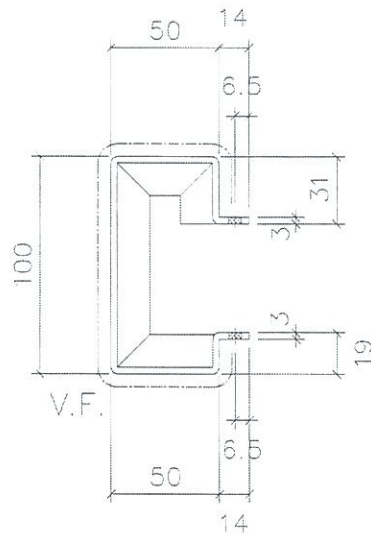
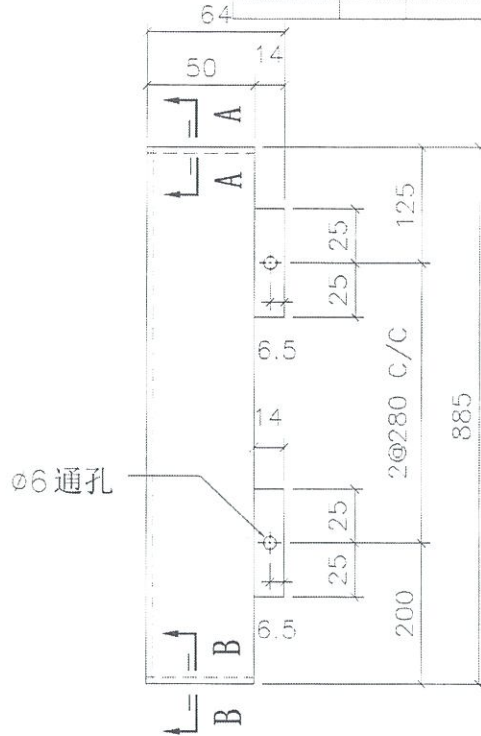
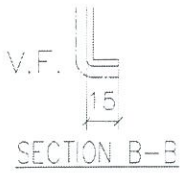
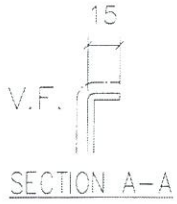
| | | | | | | |
|----|-----------------|----|----|-----------|----|------------|
| 名称 | 室外收边铝板 | 制图 | JH | 2019.3.12 | 修改 | A |
| 材料 | 3mm 铝板 | 复核 | DL | 2019.3.15 | 日期 | 2019.3.16 |
| 颜色 | UCT803649 FXL-3 | 批准 | | | 图号 | API-AP006S |



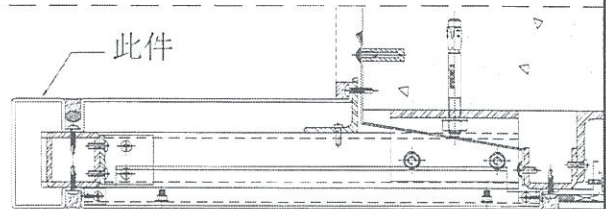
美特铝质有限公司
MIDI Aluminium Fabricator Ltd.

工程号 J-837 地盘 观塘裕民坊

| 物料编号 | 层数 | 每层数 | 总数 | 使用位置 | 楼层 | 备注 |
|-----------|----|-----|----|--------|----|----|
| API-AP002 | 1 | 2 | 2 | T3-101 | 8F | |
| API-AP002 | 1 | 2 | 2 | T5-110 | 8F | |
| API-AP002 | 1 | 2 | 2 | T5-Q-3 | 8F | |
| API-AP002 | 1 | 2 | 2 | T1-N | 8F | |
| API-AP002 | 1 | 2 | 2 | T1-AA | 8F | |
| API-AP002 | 1 | 2 | 2 | T2-AA | 8F | |



地盘安装



| | | | | | | | |
|----|-----------------|----|----|-----------|----|-----------|--|
| 名称 | 室外收边铝板 | 制图 | JH | 2019.3.12 | 修改 | | |
| 材料 | 3mm 铝板 | 复核 | DL | 2019.3.15 | 日期 | | |
| 颜色 | JCT803649 FXL-3 | 批准 | | | 图号 | API-AP002 | |

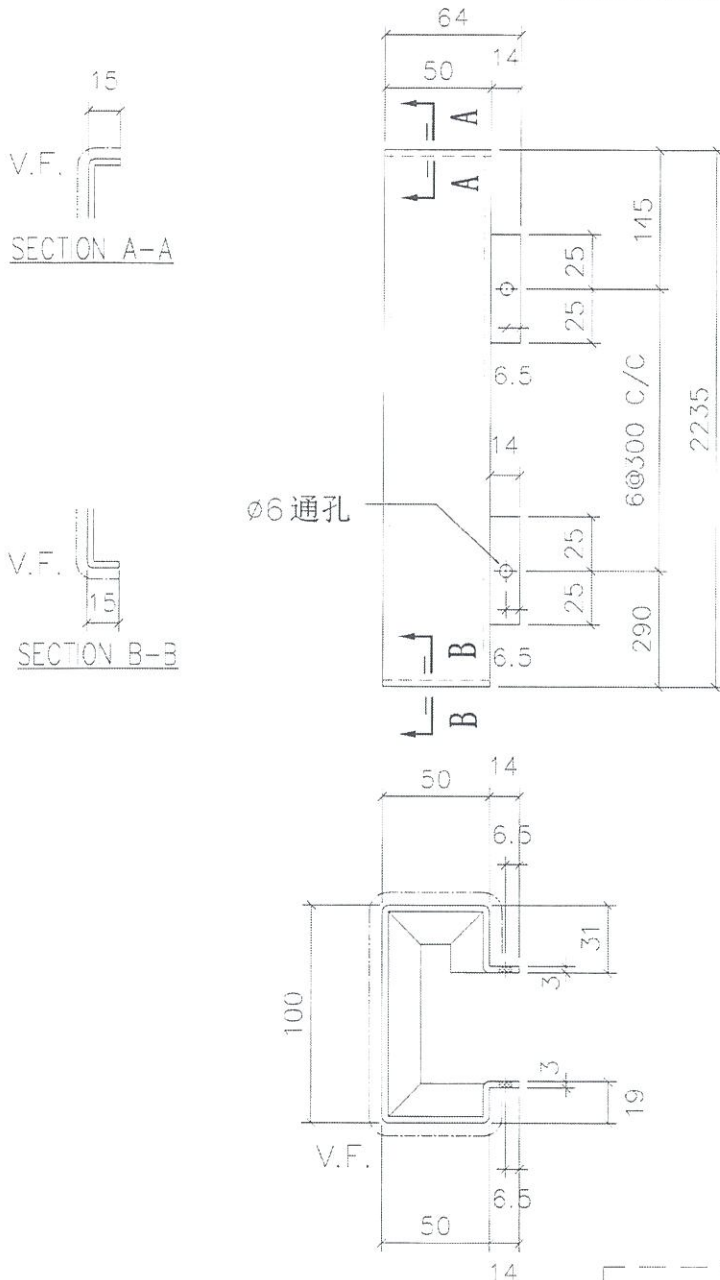
EG-DWG3



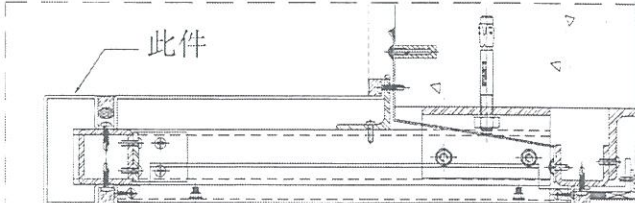
美特铝质有限公司
MIDI Aluminium Fabricator Ltd.

| 物料编号 | 层数 | 每层数 | 总数 | 使用位置 | 楼层 | 备注 |
|-----------|----|-----|----|--------|----|----|
| API-AP005 | 1 | 1 | 1 | T3-101 | 8F | |
| API-AP005 | 1 | 1 | 1 | T5-110 | 8F | ← |
| API-AP005 | 1 | 1 | 1 | T5-Q-3 | 8F | |
| API-AP005 | 1 | 1 | 1 | T1-N | 8F | |
| API-AP005 | 1 | 1 | 1 | T1-AA | 8F | |
| API-AP005 | 1 | 1 | 1 | T2-AA | 8F | |

工程号 J-837 地盘 观塘裕民坊



地盘安装



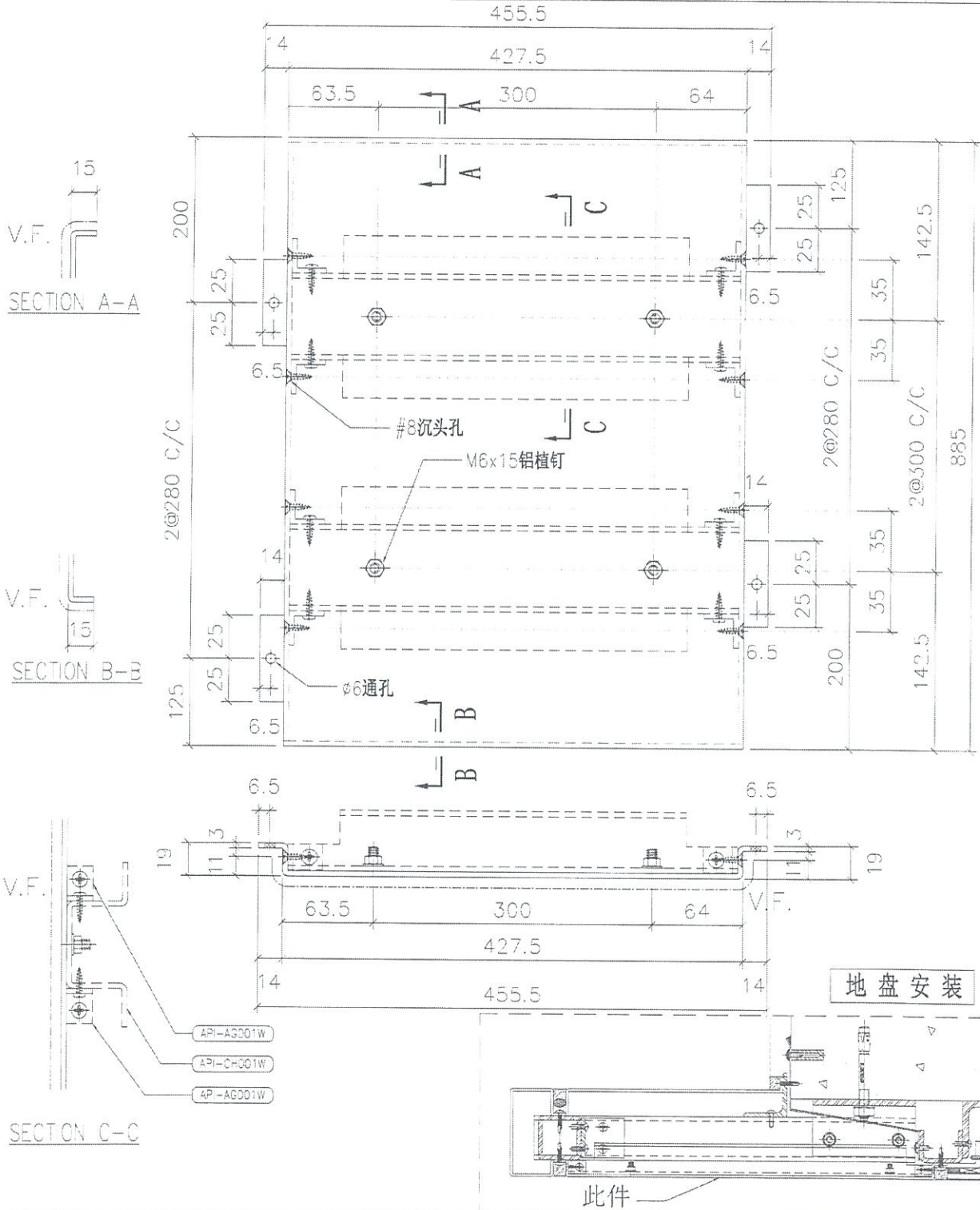
| | | | | | | |
|----|-----------------|----|----|-----------|----|-----------|
| 名称 | 室外收边铝板 | 制图 | JH | 2019.3.12 | 修改 | |
| 材料 | 3mm 铝板 | 复核 | DL | 2019.3.15 | 日期 | |
| 颜色 | UCT803649 FXL-3 | 批准 | | | 图号 | API-AP005 |



美特铝质有限公司
MIDI Aluminium Fabricator Ltd.

工程号 J-837 地盘 观塘裕民坊

| 物料编号 | 层数 | 每层数 | 总数 | 使用位置 | 楼层 | 备注 |
|------------|----|-----|----|--------|----|----|
| API-AP003S | 1 | 2 | 2 | T3-101 | 8F | |
| API-AP003S | 1 | 2 | 2 | T5-110 | 8F | |
| API-AP003S | 1 | 2 | 2 | T5-Q-3 | 8F | |
| API-AP003S | 1 | 2 | 2 | T1-N | 8F | |
| API-AP003S | 1 | 2 | 2 | T1-AA | 8F | |
| API-AP003S | 1 | 2 | 2 | T2-AA | 8F | |



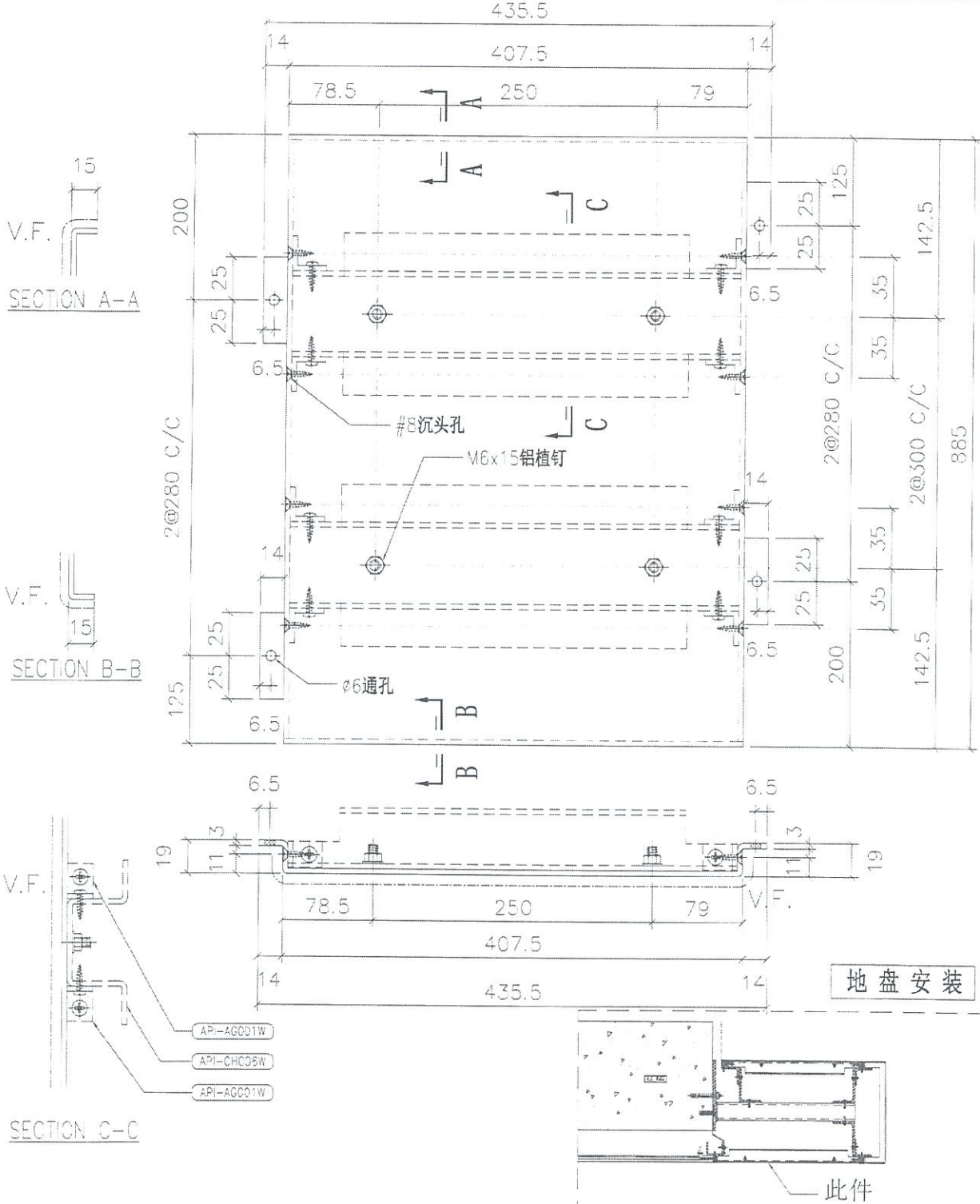
| | | | | | |
|----|-----------------|----|----|-----------|---------------|
| 名称 | 室外收边铝板 | 制图 | JH | 2019.3.12 | 修改 |
| 材料 | 3mm 铝板 | 复核 | DL | 2019.3.15 | 日期 |
| 颜色 | UCT803649 FXL-3 | 批准 | | | 图号 API-AP003S |



美特铝质有限公司
MIDI Aluminium Fabricator Ltd.

| 物料编号 | 层数 | 每层数 | 总数 | 使用位置 | 楼层 | 备注 |
|------------|----|-----|----|--------|----|----|
| API-AP047S | 1 | 2 | 2 | T5-110 | 8F | ← |
| | | | | | | |
| | | | | | | |

工程号 J-837 地盘 观塘裕民坊



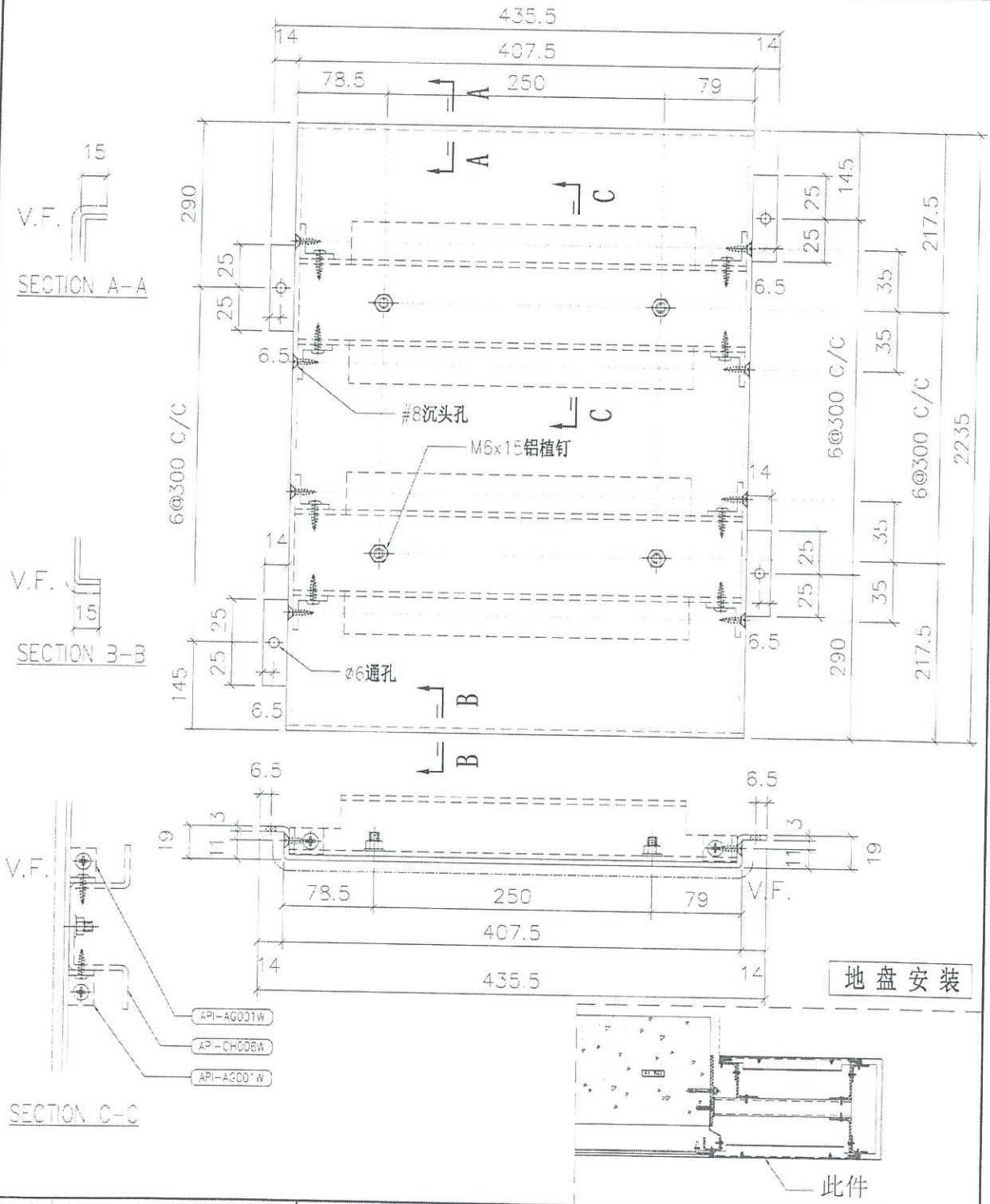
| | | | | | | |
|----|-----------------|----|----|-----------|----|------------|
| 名称 | 室外收边铝板 | 制图 | JH | 2019.3.12 | 修改 | |
| 材料 | 3mm 铝板 | 复核 | DL | 2019.3.15 | 日期 | |
| 颜色 | UCT803649 FXL-3 | 批准 | | | 图号 | API-AP047S |



美特铝质有限公司
MIDI Aluminium Fabricator Ltd.

| 物料编号 | 层数 | 每层数 | 总数 | 使用位置 | 楼层 | 备注 |
|------------|----|-----|----|--------|----|----|
| API-AP050S | 1 | 1 | 1 | T5-110 | 8F | |
| | | | | | | |
| | | | | | | |

工程号 J-837 地盘 观塘裕民坊



| | | | | | | |
|----|-----------------|----|----|-----------|----|------------|
| 名称 | 室外收边铝板 | 制图 | JH | 2019.3.12 | 修改 | |
| 材料 | 3mm 铝板 | 复核 | DL | 2019.3.15 | 日期 | |
| 颜色 | LCT803649 FXL-3 | 批准 | | | 图号 | API-AP050S |

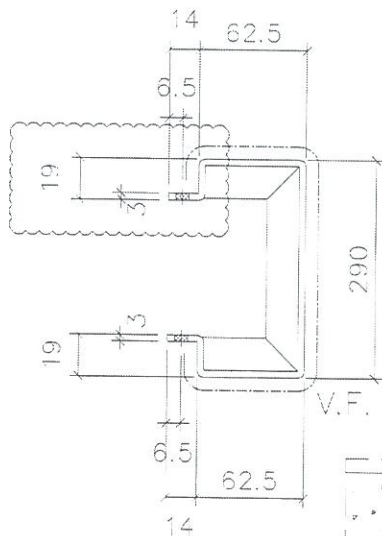
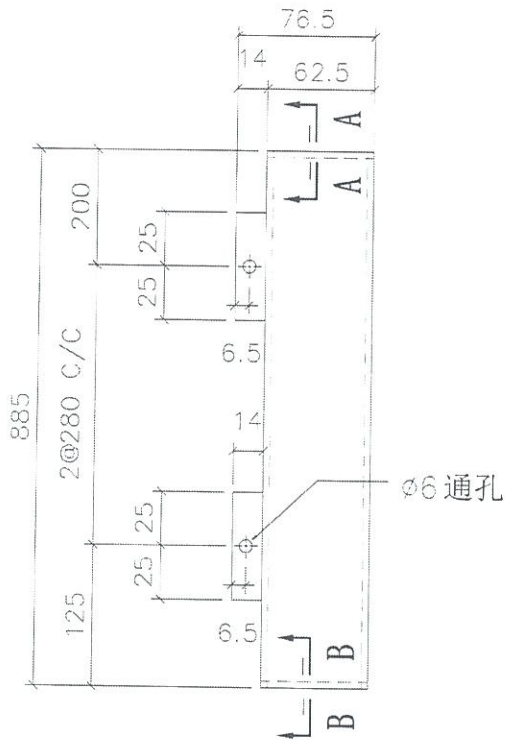
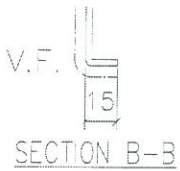
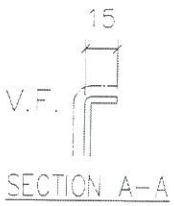
EG-DWG3



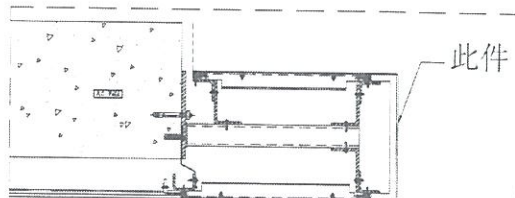
美特铝质有限公司
MIDI Aluminium Fabricator Ltd.

| 物料编号 | 层数 | 每层数 | 总数 | 使用位置 | 楼层 | 备注 |
|-----------|----|-----|----|--------|----|----|
| API-AP048 | 1 | 2 | 2 | T5-110 | 8F | |
| | | | | | | |
| | | | | | | |

工程号 J-837 地盘 观塘裕民坊



地盘安装



| | | | | | | | |
|----|-----------------|----|----|-----------|----|-----------|--|
| 名称 | 室外收边铝板 | 制图 | JH | 2019.3.12 | 修改 | A | |
| 材料 | 3mm 铝板 | 复核 | DL | 2019.3.15 | 日期 | 2019.3.16 | |
| 颜色 | UCT803649 FXL-3 | 批准 | | | 图号 | API-AP048 | |

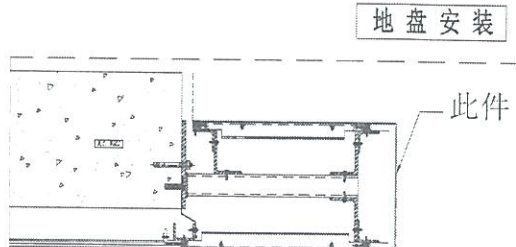
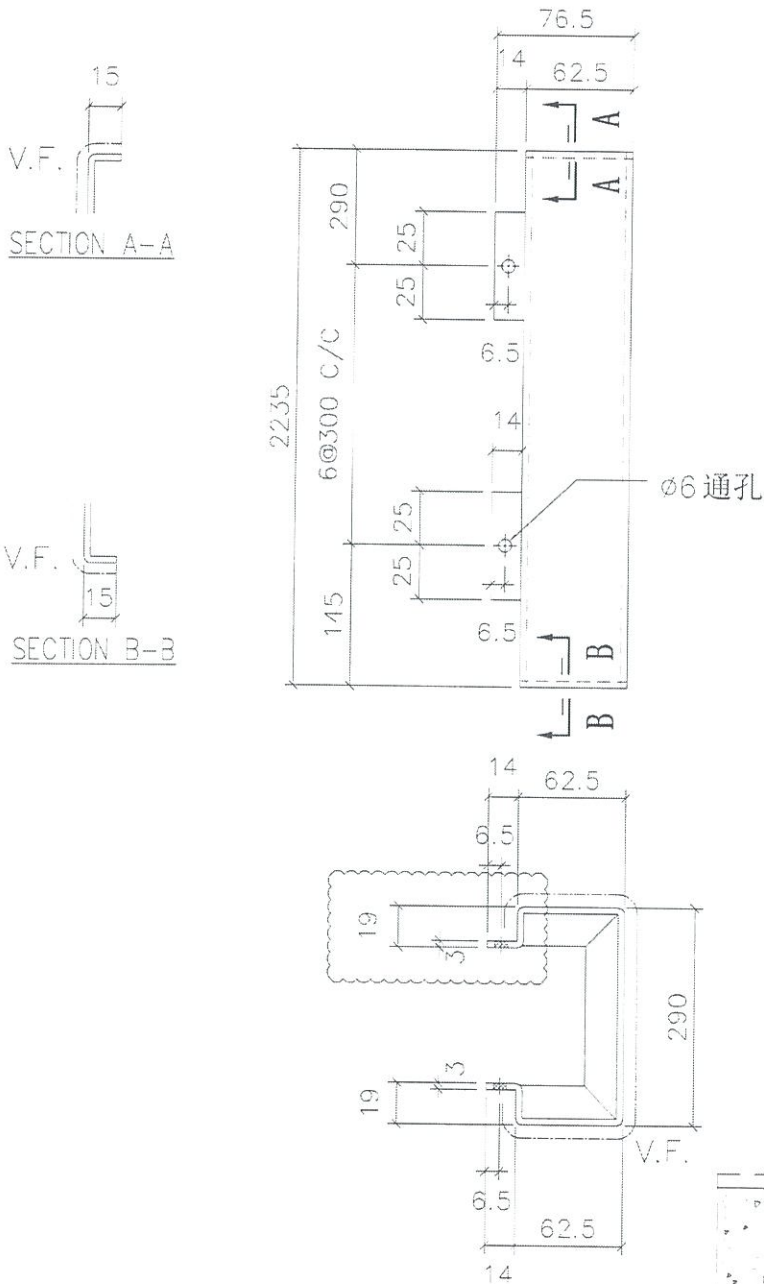
EG-DWG3



美特铝质有限公司
MIDI Aluminium Fabricator Ltd.

| 物料编号 | 层数 | 每层数 | 总数 | 使用位置 | 楼层 | 备注 |
|-----------|----|-----|----|--------|----|----|
| API-AP051 | 1 | 1 | 1 | T5-110 | 8F | |
| | | | | | | |
| | | | | | | |
| | | | | | | |

工程号 J-837 地盘 观塘裕民坊



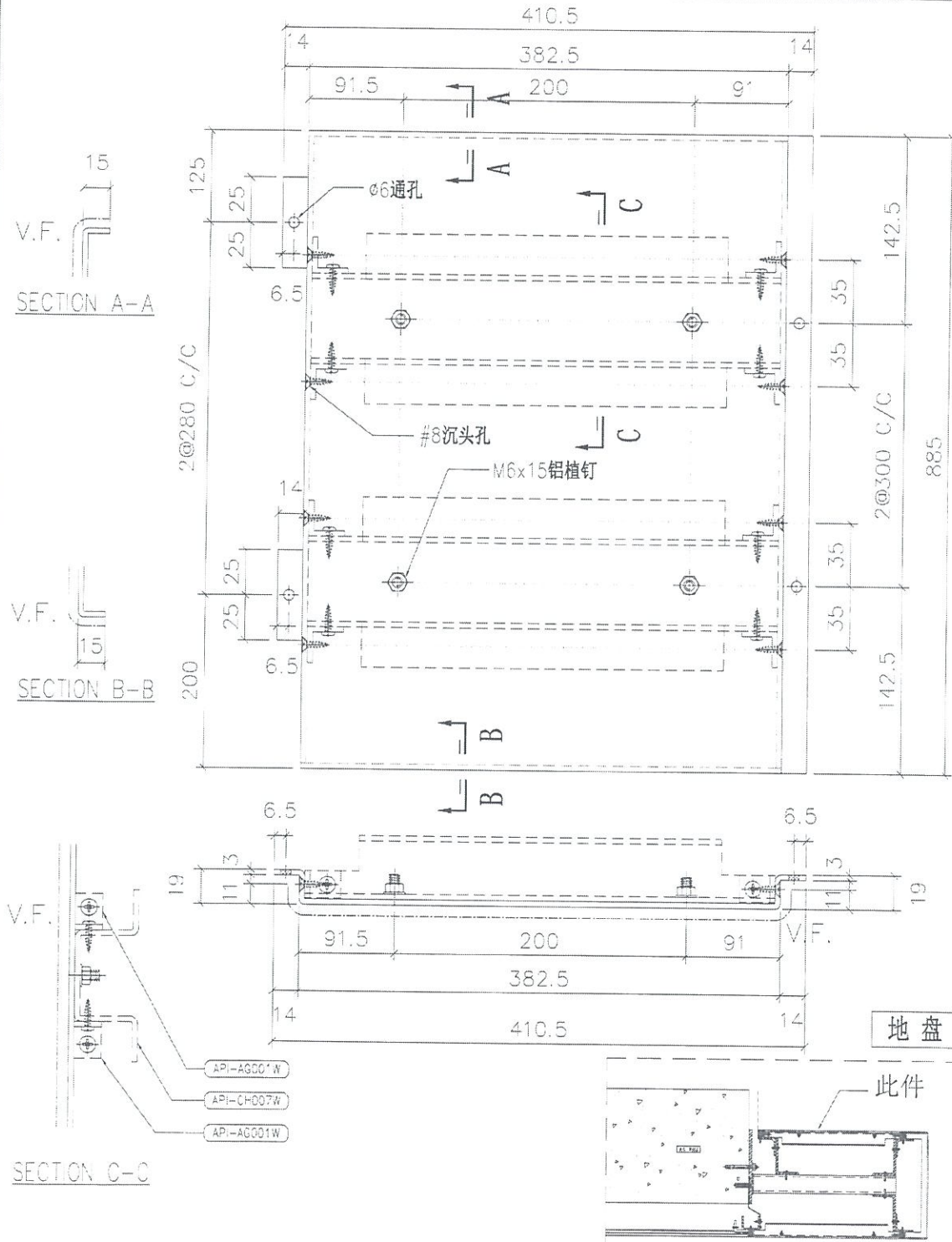
| | | | | | | | |
|----|-----------------|----|----|-----------|----|-----------|--|
| 名称 | 室外收边铝板 | 制图 | JH | 2019.3.12 | 修改 | A | |
| 材料 | 3mm 铝板 | 复核 | DL | 2019.3.15 | 日期 | 2019.3.16 | |
| 颜色 | UCT803649 FXL-3 | 批准 | | | 图号 | API-AP051 | |



美特铝质有限公司
MIDI Aluminium Fabricator Ltd.

| 物料编号 | 层数 | 每层数 | 总数 | 使用位置 | 楼层 | 备注 |
|------------|----|-----|----|--------|----|----|
| API-AP049S | 1 | 2 | 2 | T5-110 | 8F | |
| | | | | | | |
| | | | | | | |
| | | | | | | |

工程号 J-837 地盘 观塘裕民坊



地盘安装

此件

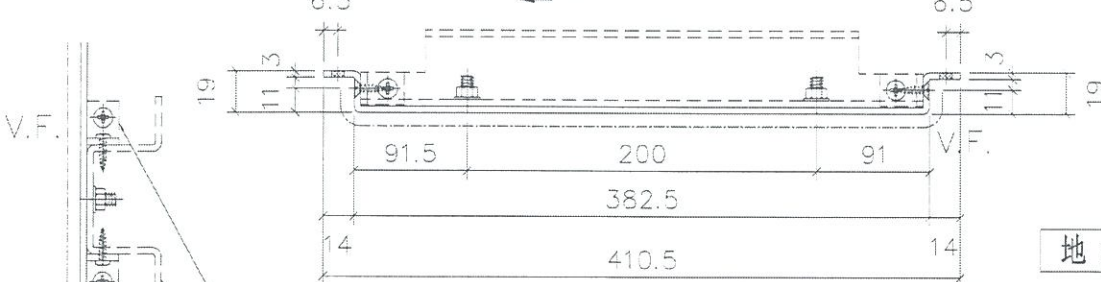
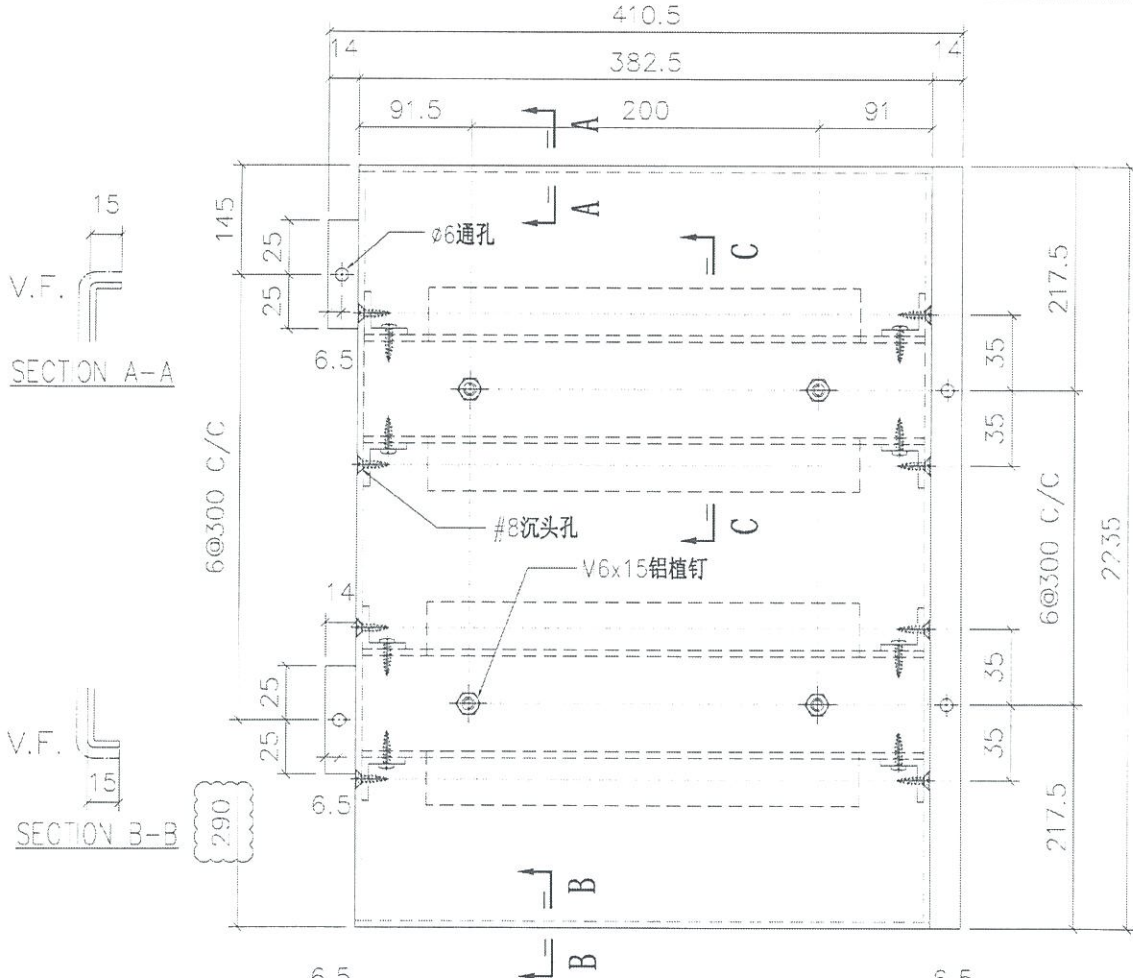
| | | | | | | |
|----|-----------------|----|----|-----------|----|------------|
| 名称 | 室外收边铝板 | 制图 | JH | 2019.3.12 | 修改 | |
| 材料 | 3mm 铝板 | 复核 | DL | 2019.3.15 | 日期 | |
| 颜色 | UCT803649 FXL-3 | 批准 | | | 图号 | API-AP049S |



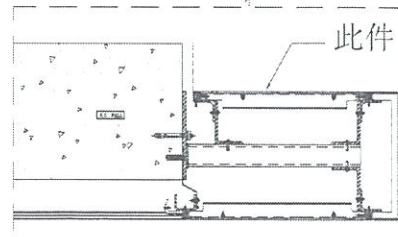
美特铝质有限公司
MIDI Aluminium Fabricator Ltd.

| 物料编号 | 层数 | 每层数 | 总数 | 使用位置 | 楼层 | 备注 |
|------------|----|-----|----|--------|----|----|
| API-AP052S | 1 | 1 | 1 | T5-110 | 8F | |

工程号 J-837 地盘 观塘裕民坊



地盘安装



- AP-AG001W
- API-C-007W
- API-AG001W

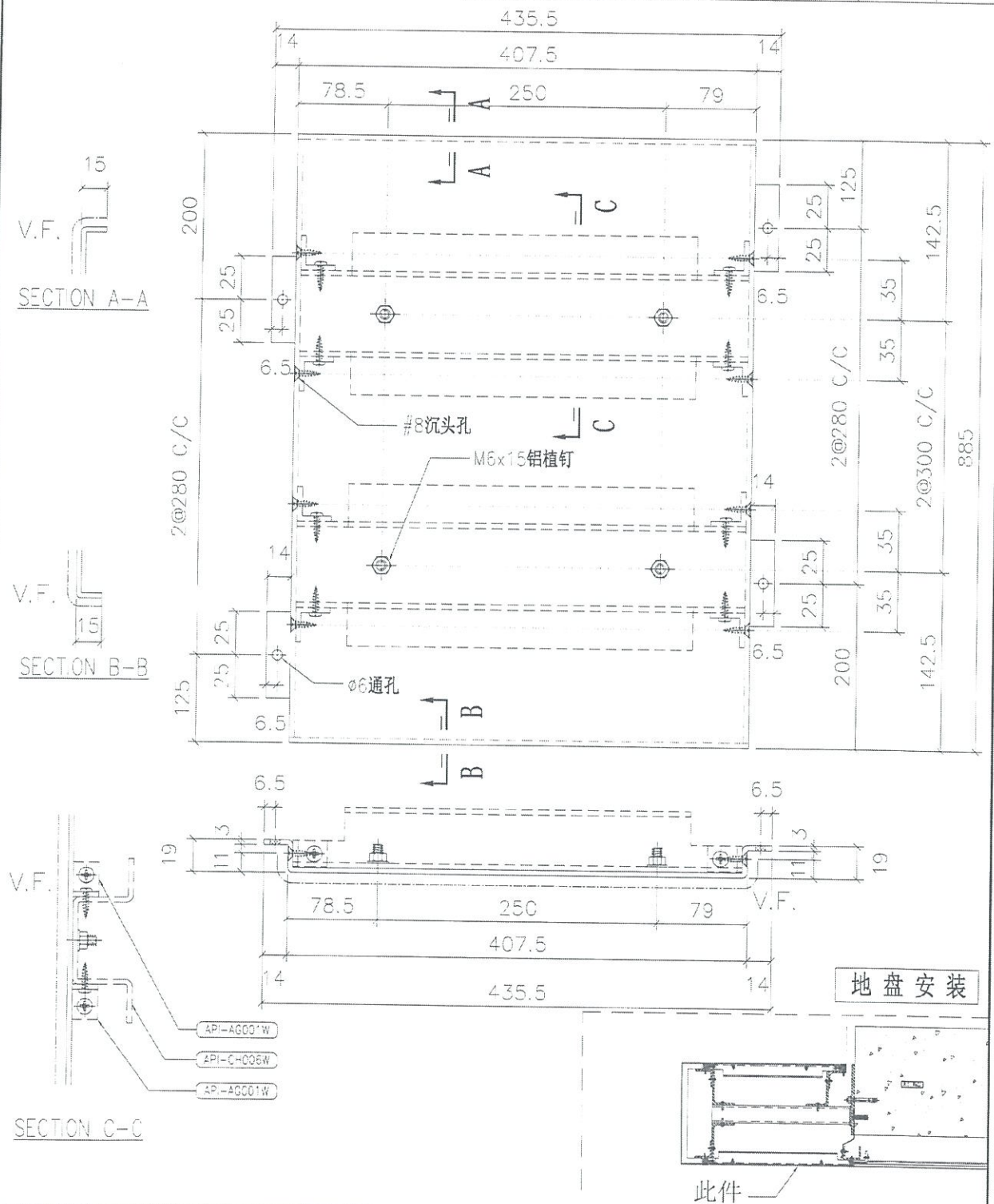
| | | | | | | |
|----|-----------------|----|----|-----------|----|------------|
| 名称 | 室外收边铝板 | 制图 | JH | 2019.3.12 | 修改 | A |
| 材料 | 3mm 铝板 | 复核 | DL | 2019.3.15 | 日期 | 2019.3.16 |
| 颜色 | UCT203649 FXL-3 | 批准 | | | 图号 | API-AP052S |



美特铝质有限公司
MIDI Aluminium Fabricator Ltd.

| 物料编号 | 层数 | 每层数 | 总数 | 使用位置 | 楼层 | 备注 |
|------------|----|-----|----|--------|----|----|
| API-AP053S | 1 | 2 | 2 | T5-110 | 8F | |
| | | | | | | |
| | | | | | | |

工程号 J-837 地盘 观塘裕民坊



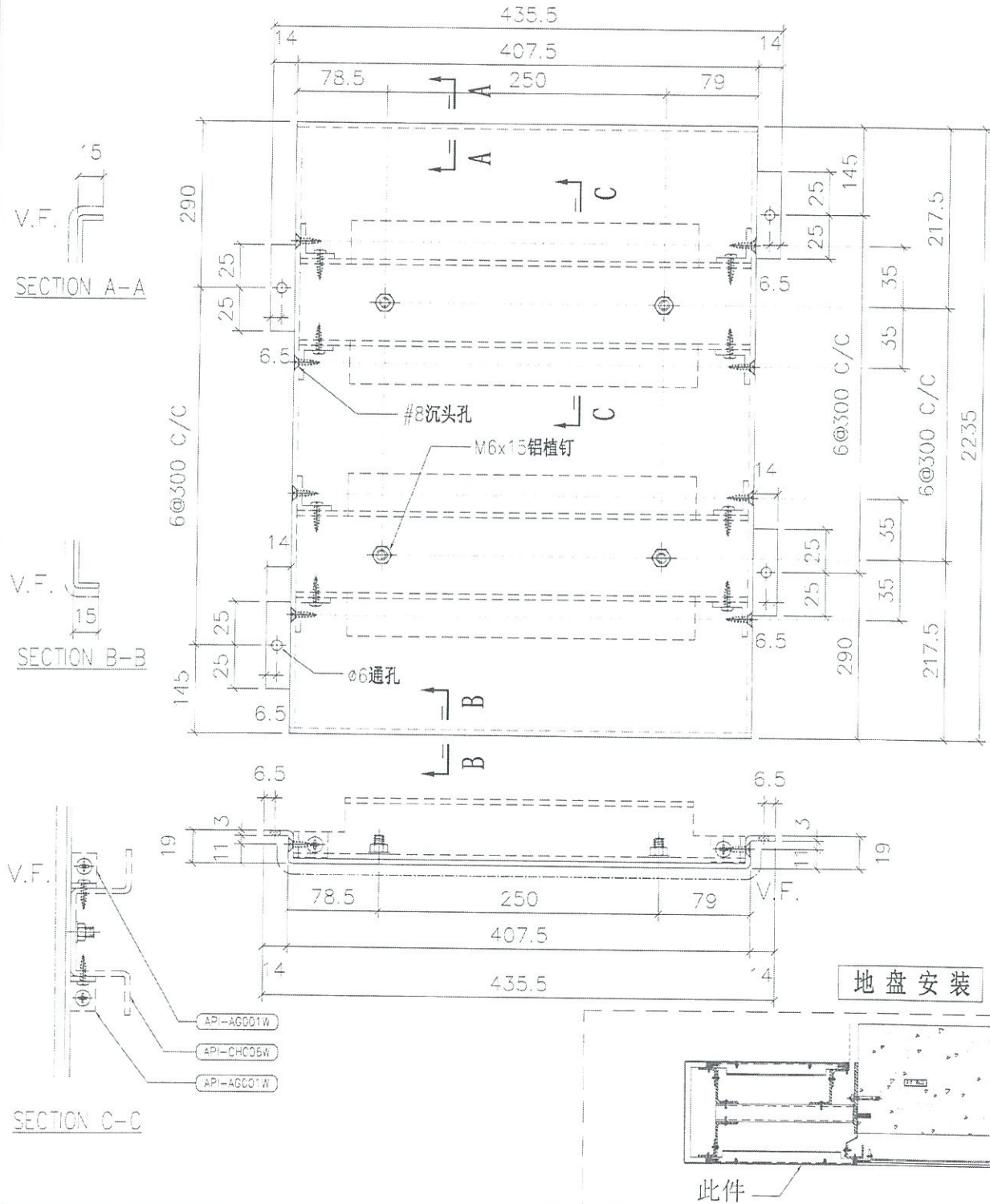
| | | | | | | |
|----|-----------------|----|----|-----------|----|------------|
| 名称 | 室外收边铝板 | 制图 | JH | 2019.3.12 | 修改 | |
| 材料 | 3mm 铝板 | 复核 | DL | 2019.3.15 | 日期 | |
| 颜色 | LCT803649 FX_-3 | 批准 | | | 图号 | API-AP053S |



美特铝质有限公司
MIDI Aluminium Fabricator Ltd.

| 物料编号 | 层数 | 每层数 | 总数 | 使用位置 | 楼层 | 备注 |
|------------|----|-----|----|--------|----|----|
| API-AP056S | 1 | 1 | 1 | T5-110 | 8F | |
| | | | | | | |
| | | | | | | |

工程号 J-837 地盘 观塘裕民坊



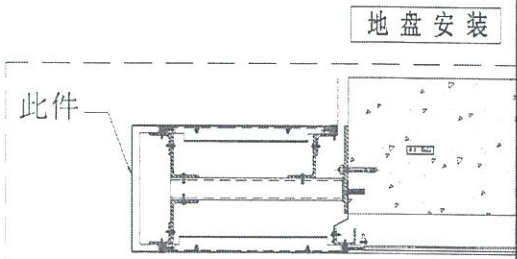
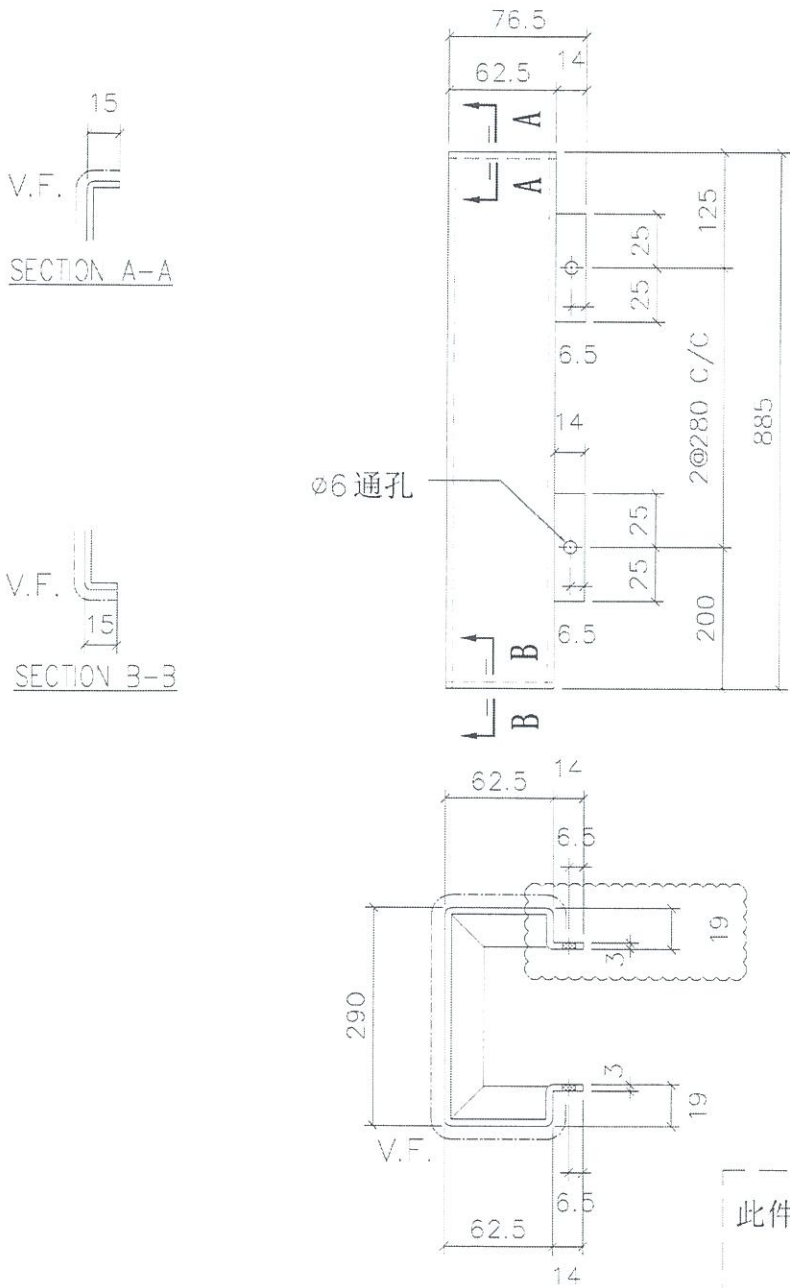
| | | | | | | |
|----|-----------------|----|----|-----------|----|------------|
| 名称 | 室外收边铝板 | 制图 | JH | 2019.3.12 | 修改 | |
| 材料 | 3mm 铝板 | 复核 | DL | 2019.3.15 | 日期 | |
| 颜色 | UCT803649 FXL-3 | 批准 | | | 图号 | API-AP056S |



美特铝质有限公司
MIDI Aluminium Fabricator Ltd.

| 物料编号 | 层数 | 每层数 | 总数 | 使用位置 | 楼层 | 备注 |
|-----------|----|-----|----|--------|----|----|
| API-AP054 | 1 | 2 | 2 | T5-110 | 8F | ← |
| | | | | | | |
| | | | | | | |

工程号 J-837 地盘 观塘裕民坊



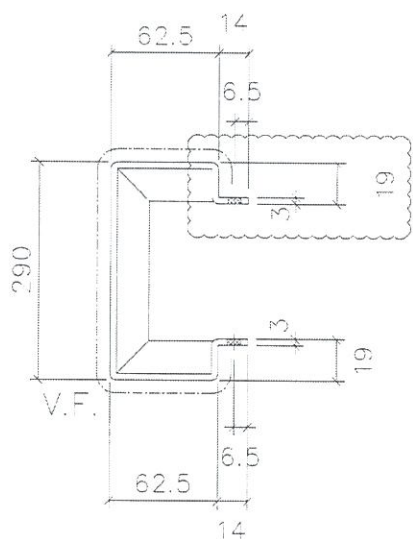
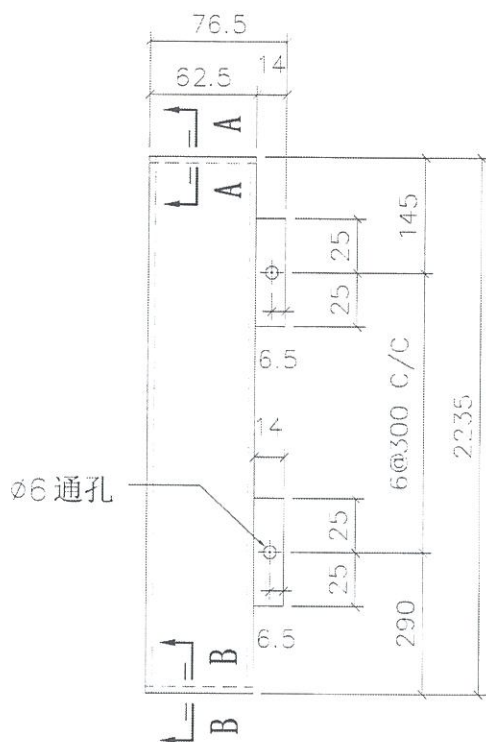
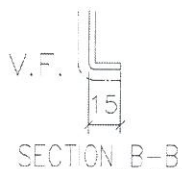
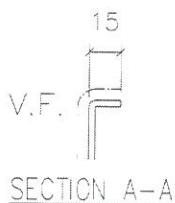
| | | | | | | | |
|----|-----------------|----|----|-----------|----|-----------|--|
| 名称 | 室外收边铝板 | 制图 | JH | 2019.3.12 | 修改 | A | |
| 材料 | 3mm 铝板 | 复核 | DL | 2019.3.15 | 日期 | 2019.3.16 | |
| 颜色 | UCT803649 FXL-3 | 批准 | | | 图号 | API-AP054 | |



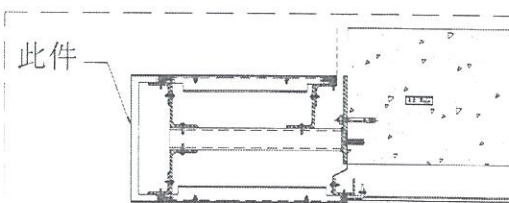
美特铝质有限公司
MID Aluminium Fabricator Ltd.

| 物料编号 | 层数 | 每层数 | 总数 | 使用位置 | 楼层 | 备注 |
|-----------|----|-----|----|--------|----|----|
| API-AP057 | 1 | 1 | 1 | T5-110 | 8F | |
| | | | | | | |
| | | | | | | |

工程号 J-837 地盘 观塘裕民坊



地盘安装



| | | | | | | | |
|----|-----------------|----|----|-----------|----|-----------|--|
| 名称 | 室外收边铝板 | 制图 | JH | 2019.3.12 | 修改 | A | |
| 材料 | 3mm 铝板 | 复核 | DL | 2019.3.15 | 日期 | 2019.3.16 | |
| 颜色 | UCT803649 FXL-3 | 批准 | | | 图号 | API-AP057 | |

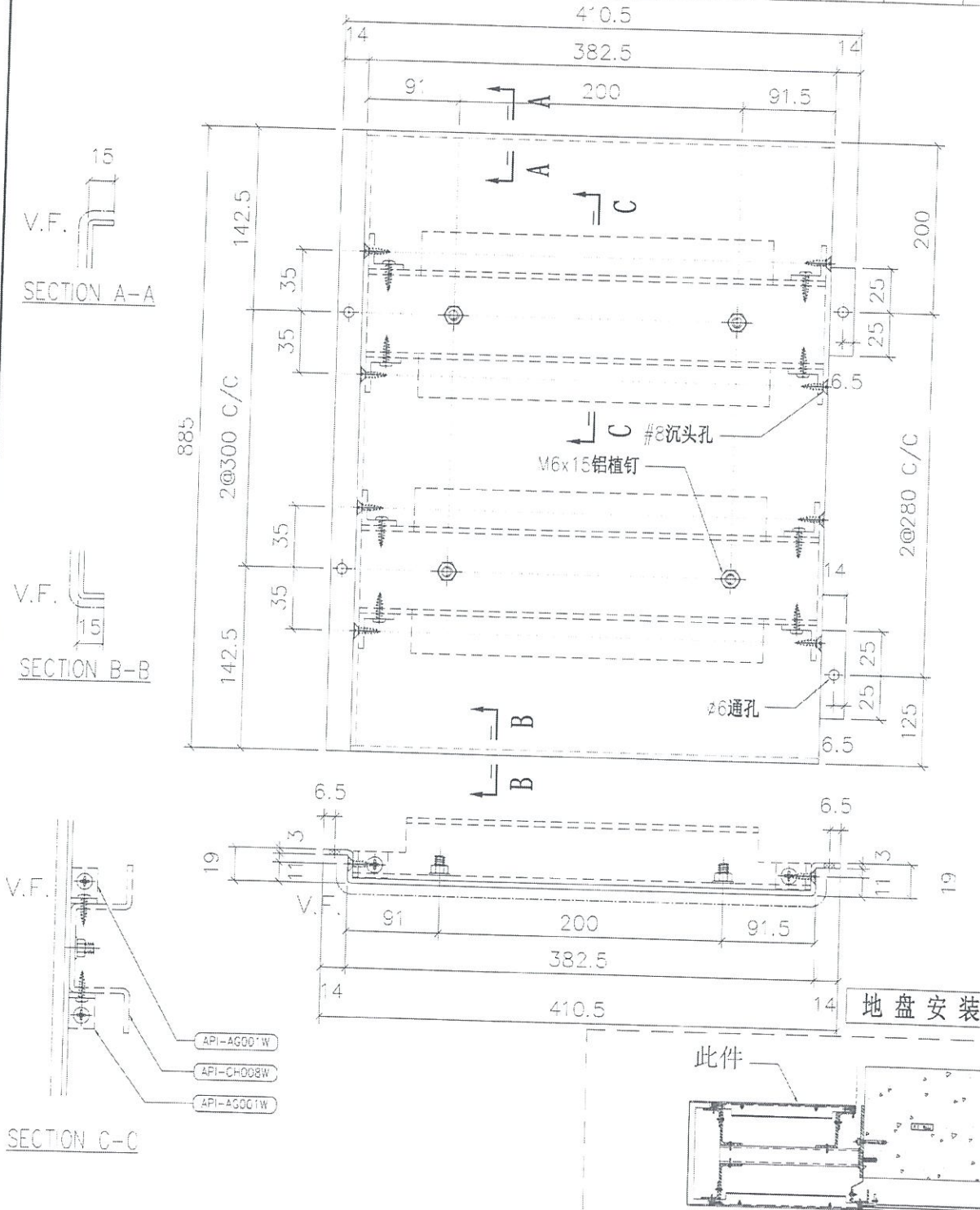
EG-DWG3



美特铝质有限公司
MID Aluminum Fabricator Ltd.

| 物料编号 | 层数 | 每层数 | 总数 | 使用位置 | 楼层 | 备注 |
|------------|----|-----|----|--------|----|----|
| API-AP055S | 1 | 2 | 2 | T5-110 | 8F | |
| | | | | | | |
| | | | | | | |

工程号 J-837 地盘 观塘裕民坊



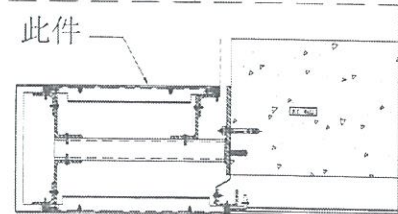
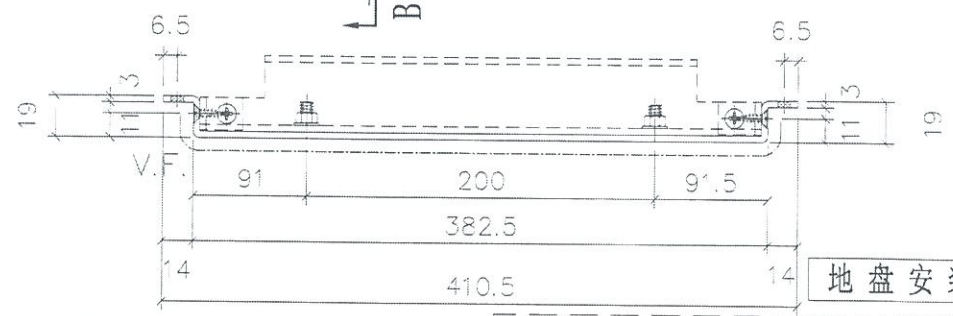
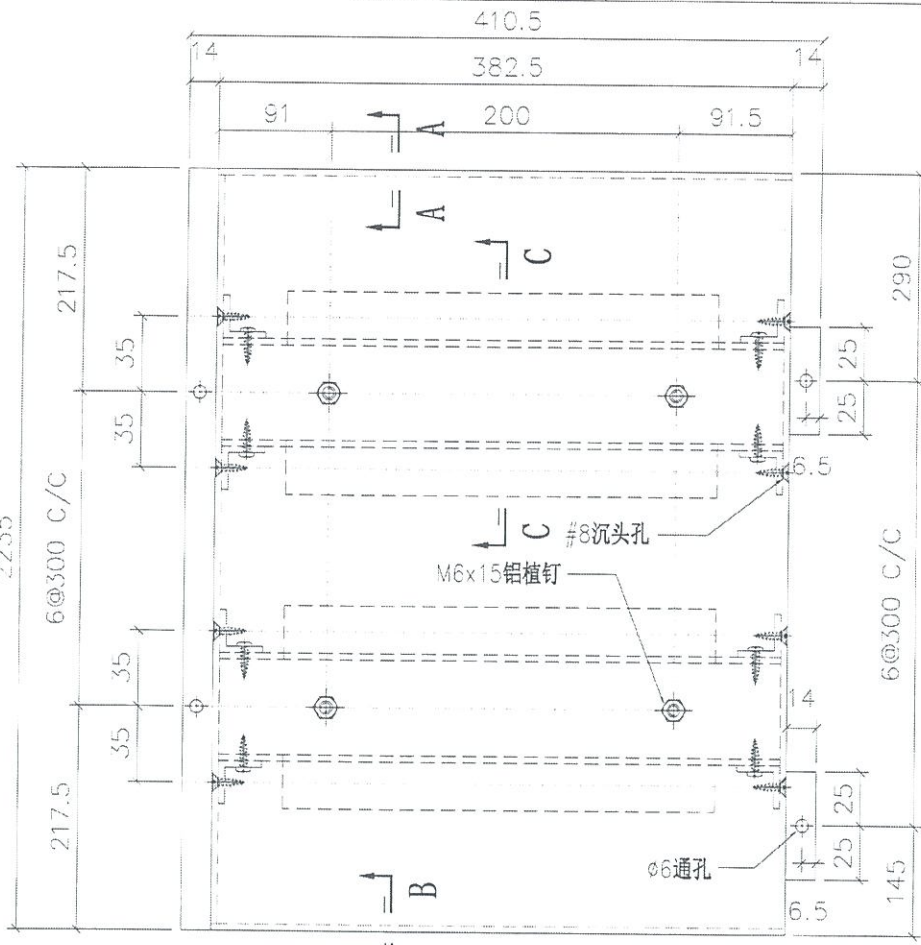
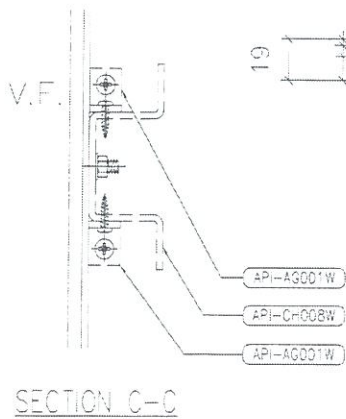
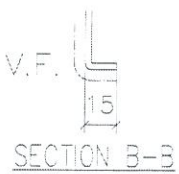
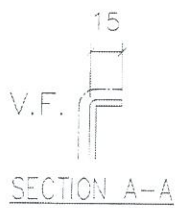
| | | | | | | |
|----|-----------------|----|----|-----------|----|------------|
| 名称 | 室外收边铝板 | 制图 | JH | 2019.3.12 | 修改 | |
| 材料 | 3mm 铝板 | 复核 | DL | 2019.3.15 | 日期 | |
| 颜色 | UCT803649 FXL-3 | 批准 | | | 图号 | API-AP055S |



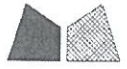
美特铝质有限公司
MDI Aluminium Fabricator Ltd.

| 物料编号 | 层数 | 每层数 | 总数 | 使用位置 | 楼层 | 备注 |
|------------|----|-----|----|--------|----|----|
| API-AP058S | 1 | 1 | 1 | T5-110 | 8F | |
| | | | | | | |
| | | | | | | |

工程号 J-837 地盘 观塘裕民坊



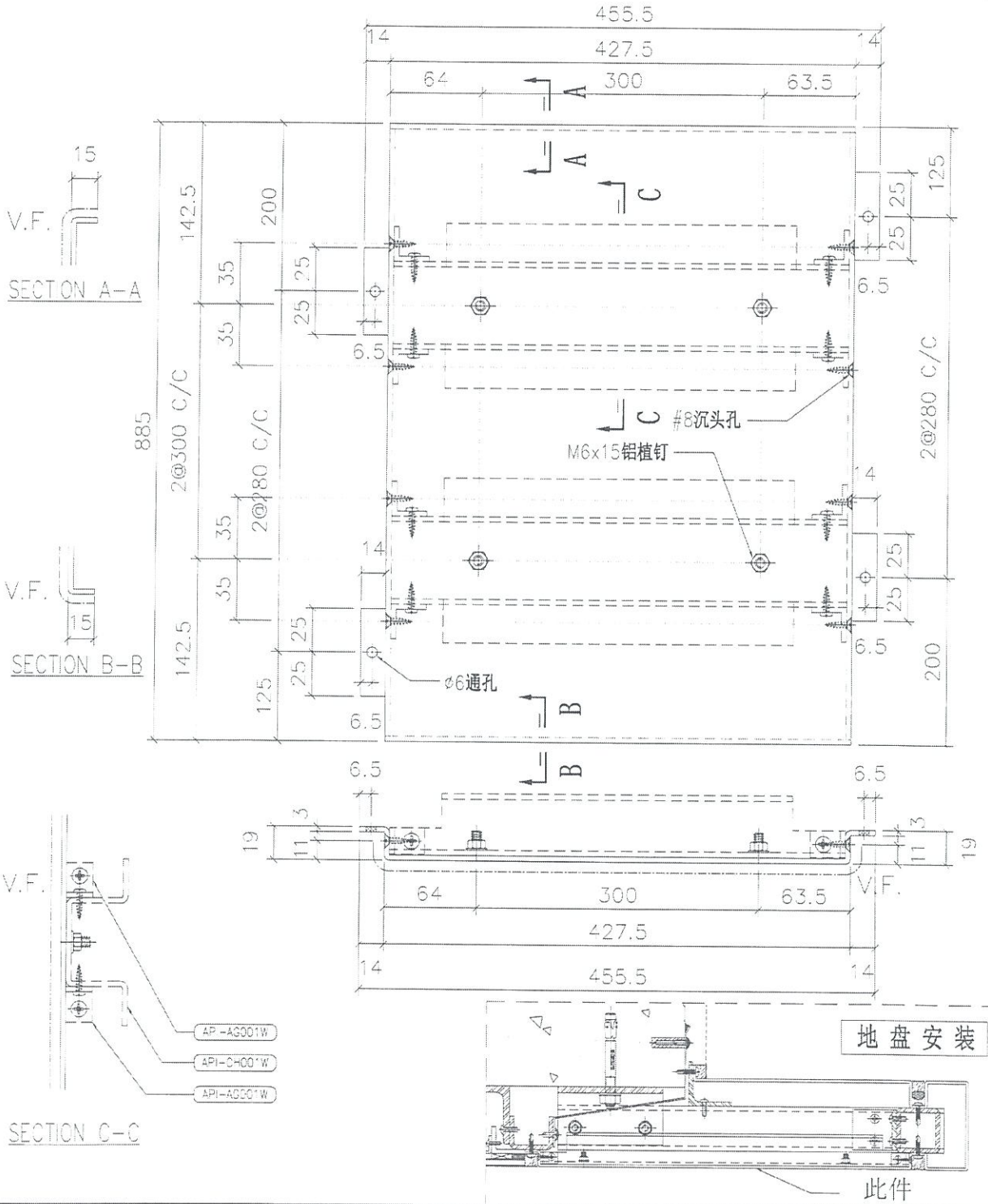
| | | | | | | |
|----|-----------------|----|----|-----------|----|------------|
| 名称 | 室外收边铝板 | 制图 | JH | 2019.3.12 | 修改 | |
| 材料 | 3mm 铝板 | 复核 | DL | 2019.3.15 | 日期 | |
| 颜色 | UCT803649 FXL-3 | 批准 | | | 图号 | API-AP058S |



美特铝质有限公司
MIDI Aluminium Fabricator Ltd.

工程号 J-837 地盘 观塘裕民坊

| 物料编号 | 层数 | 每层数 | 总数 | 使用位置 | 楼层 | 备注 |
|------------|----|-----|----|--------|----|----|
| API-AP011S | 1 | 2 | 2 | T3-101 | 8F | |
| API-AP011S | 1 | 2 | 2 | T2-A | 8F | |
| API-AP011S | 1 | 2 | 2 | T5-110 | 8F | |
| API-AP011S | 1 | 2 | 2 | T3-1-J | 8F | |
| API-AP011S | 1 | 2 | 2 | T1-J-8 | 8F | |
| API-AP011S | 1 | 2 | 2 | T1-N | 8F | |
| API-AP011S | 1 | 2 | 2 | T2-AA | 8F | |
| API-AP011S | 1 | 2 | 2 | T1-AA | 8F | |



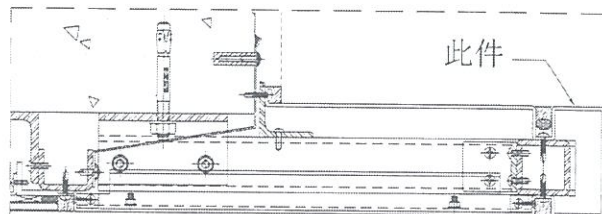
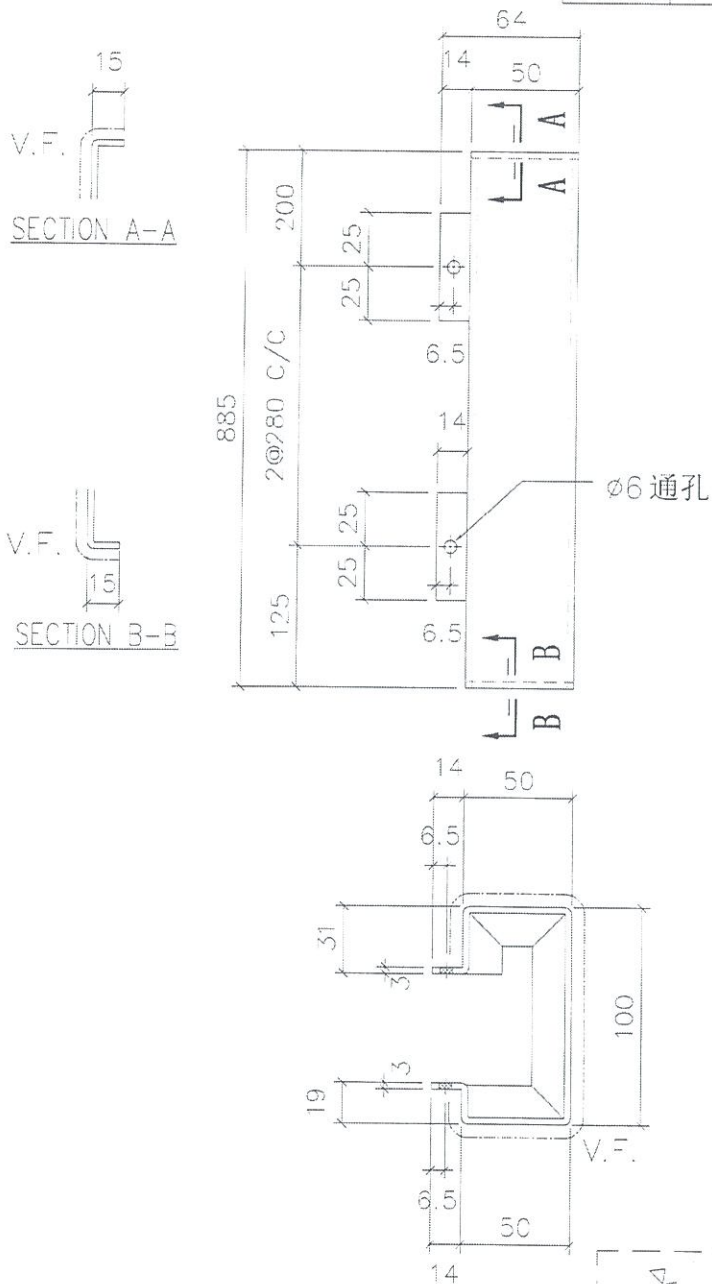
| | | | | | | |
|----|-----------------|----|----|-----------|----|------------|
| 名称 | 室外收边铝板 | 制图 | JH | 2019.3.12 | 修改 | |
| 材料 | 3mm 铝板 | 复核 | DL | 2019.3.15 | 日期 | |
| 颜色 | UC7803649 FXL-3 | 批准 | | | 图号 | API-AP011S |



美特铝质有限公司
MIDI Aluminium Fabricator Ltd.

工程号 J-837 地盘 观塘裕民坊

| 物料编号 | 层数 | 每层数 | 总数 | 使用位置 | 楼层 | 备注 |
|-----------|----|-----|----|--------|----|----|
| API-AP012 | 1 | 2 | 2 | T3-101 | 8F | |
| API-AP012 | 1 | 2 | 2 | T2-A | 8F | |
| API-AP012 | 1 | 2 | 2 | T5-110 | 8F | ← |
| API-AP012 | 1 | 2 | 2 | T3-1-J | 8F | |
| API-AP012 | 1 | 2 | 2 | T1-J-8 | 8F | |
| API-AP012 | 1 | 2 | 2 | T1-N | 8F | |
| API-AP012 | 1 | 2 | 2 | T2-AA | 8F | |
| API-AP012 | 1 | 2 | 2 | T1-AA | 8F | |



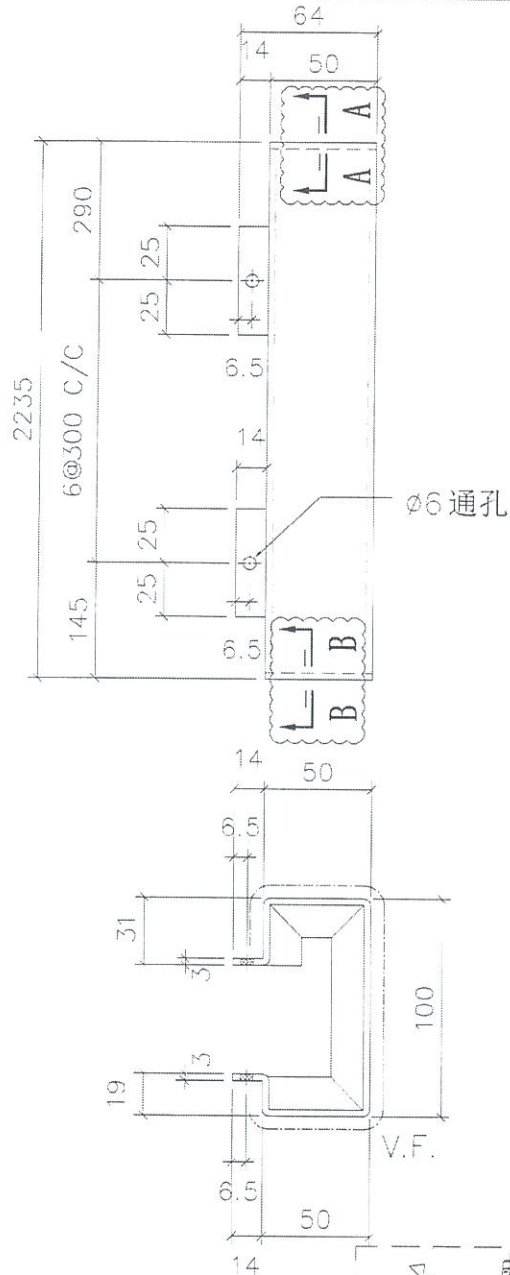
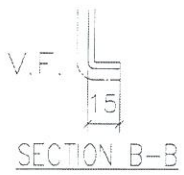
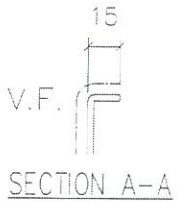
| | | | | | | |
|----|-----------------|----|----|-----------|----|-----------|
| 名称 | 室外收边铝板 | 制图 | JH | 2019.3.12 | 修改 | |
| 材料 | 3mm 铝板 | 复核 | DL | 2019.3.15 | 日期 | |
| 颜色 | UCT803649 FXL-3 | 批准 | | | 图号 | API-AP012 |



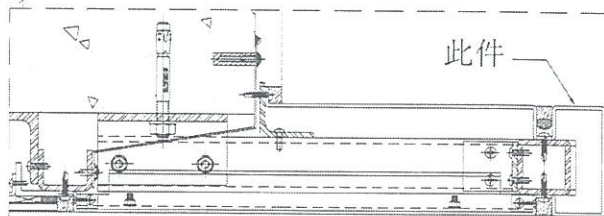
美特铝质有限公司
MIDI Aluminium Fabricator Ltd.

工程号 J-837 地盘 观塘裕民坊

| 物料编号 | 层数 | 每层数 | 总数 | 使用位置 | 楼层 | 备注 |
|-----------|----|-----|----|--------|----|----|
| API-AP015 | 1 | 1 | 1 | T3-101 | 8F | |
| API-AP015 | 1 | 1 | 1 | T2-A | 8F | |
| API-AP015 | 1 | 1 | 1 | T5-110 | 8F | |
| API-AP015 | 1 | 1 | 1 | T3-1-J | 8F | |
| API-AP015 | 1 | 1 | 1 | T1-J-8 | 8F | |
| API-AP015 | 1 | 1 | 1 | T1-N | 8F | |
| API-AP015 | 1 | 1 | 1 | T2-AA | 8F | |
| API-AP015 | 1 | 1 | 1 | T1-AA | 8F | |



地盘安装



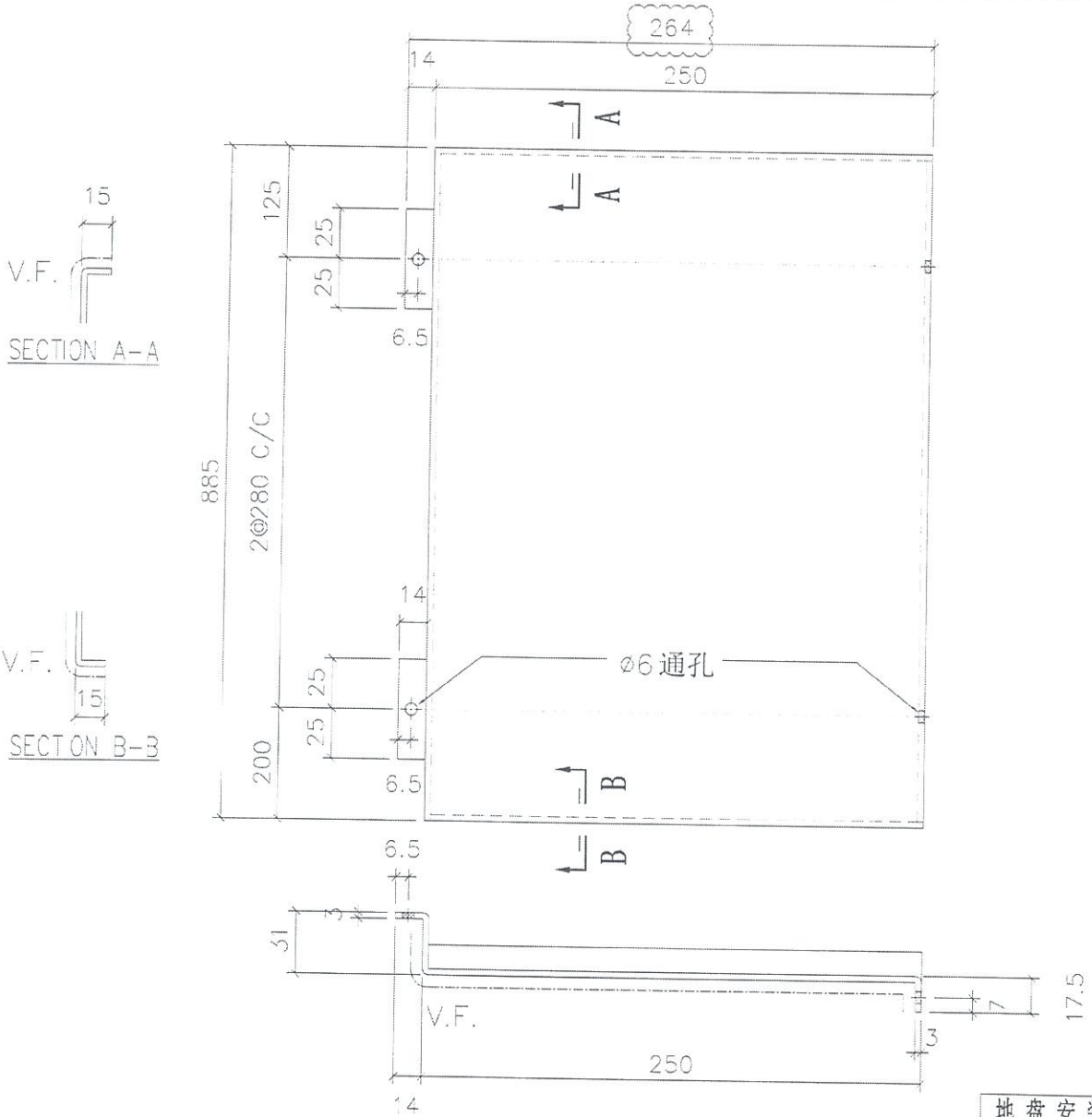
| | | | | | | | |
|----|-----------------|----|----|-----------|----|-----------|--|
| 名称 | 室外收边铝板 | 制图 | JH | 2019.3.12 | 修改 | A | |
| 材料 | 3mm 铝板 | 复核 | DL | 2019.3.15 | 日期 | 2019.3.16 | |
| 颜色 | UCT803649 FXL-3 | 批准 | | | 图号 | API-AP015 | |



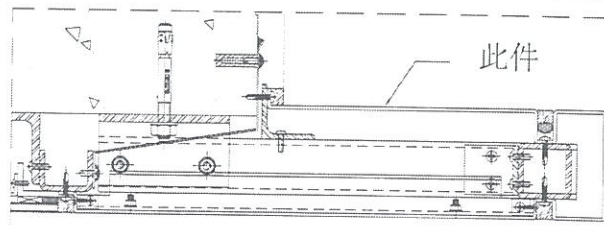
美特铝质有限公司
MID Aluminium Fabricator Ltd.

| 物料编号 | 层数 | 每层数 | 总数 | 使用位置 | 楼层 | 备注 |
|-----------|----|-----|----|--------|----|----|
| API-AP013 | 1 | 2 | 2 | T3-101 | 8F | |
| API-AP013 | 1 | 2 | 2 | T2-A | 8F | |
| API-AP013 | 1 | 2 | 2 | T5-110 | 8F | ← |
| API-AP013 | 1 | 2 | 2 | T3-1-J | 8F | |
| API-AP013 | 1 | 2 | 2 | T1-J-8 | 8F | |
| API-AP013 | 1 | 2 | 2 | T1-N | 8F | |
| API-AP013 | 1 | 2 | 2 | T2-AA | 8F | |
| API-AP013 | 1 | 2 | 2 | T1-AA | 8F | |

工程号 J-837 地盘 观塘裕民坊



地盘安装



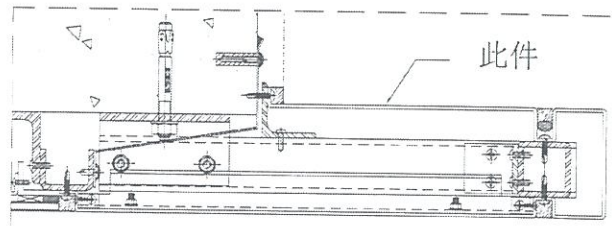
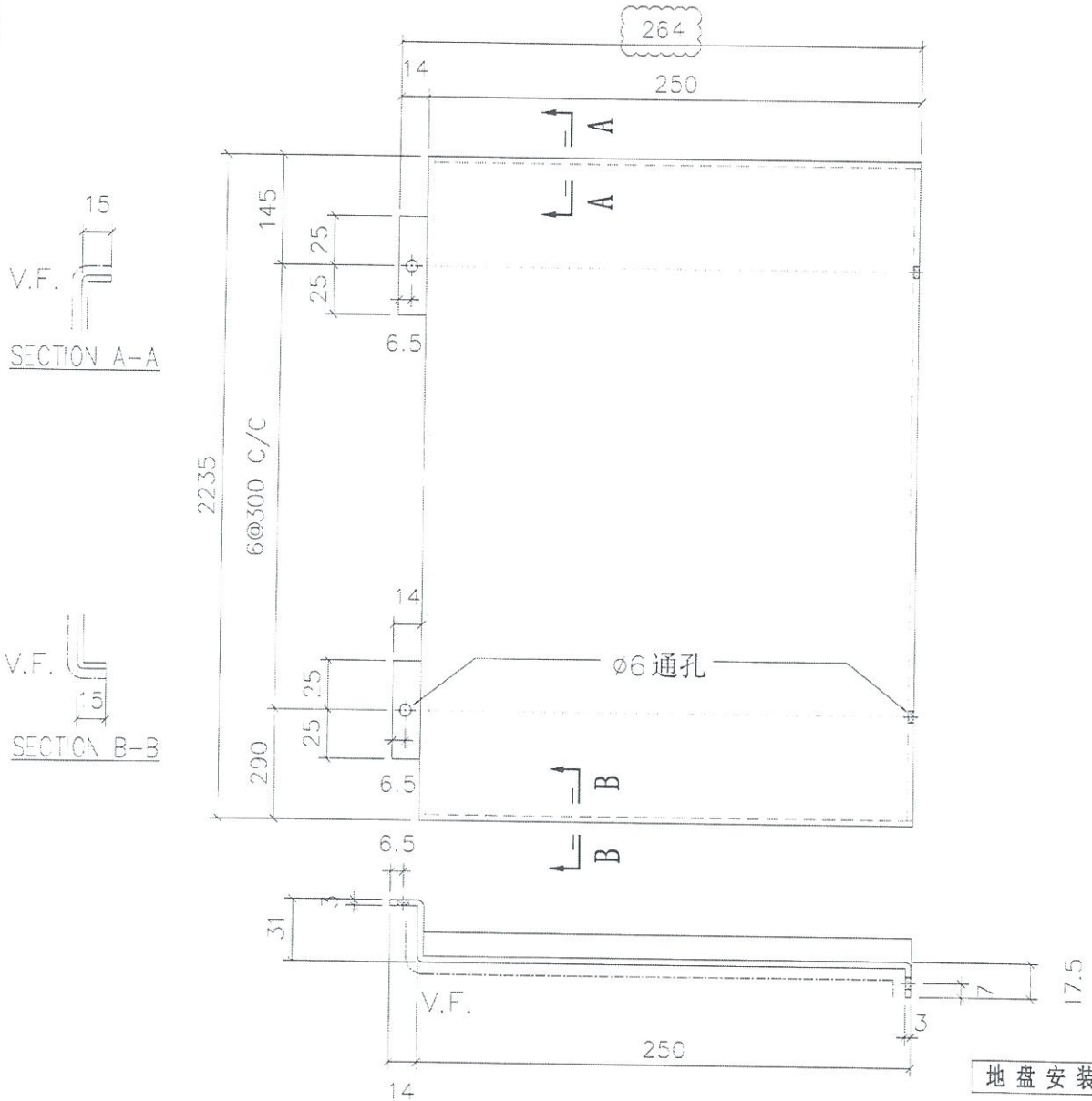
| | | | | | | | |
|----|-----------------|----|----|-----------|----|-----------|--|
| 名称 | 室外收边铝板 | 制图 | U- | 2019.3.12 | 修改 | A | |
| 材料 | 3mm 铝板 | 复核 | DL | 2019.3.15 | 日期 | 2019.3.16 | |
| 颜色 | UCT803649 FxL-3 | 批准 | | | 图号 | API-AP013 | |



美特铝质有限公司
MIDI Aluminium Fabricator Ltd.

| 物料编号 | 层数 | 每层数 | 总数 | 使用位置 | 楼层 | 备注 |
|-----------|----|-----|----|--------|----|----|
| API-AP016 | 1 | 1 | 1 | T3-101 | 8F | |
| API-AP016 | 1 | 1 | 1 | T2-A | 8F | |
| API-AP016 | 1 | 1 | 1 | T5-110 | 8F | |
| API-AP016 | 1 | 1 | 1 | T3-1-J | 8F | |
| API-AP016 | 1 | 1 | 1 | T1-J-8 | 8F | |
| API-AP016 | 1 | 1 | 1 | T1-N | 8F | |
| API-AP016 | 1 | 1 | 1 | T2-AA | 8F | |
| API-AP016 | 1 | 1 | 1 | T1-AA | 8F | |

工程号 J-837 地盘 观塘裕民坊



| | | | | | | | |
|----|-----------------|----|----|-----------|----|-----------|--|
| 名称 | 室外收边铝板 | 制图 | JH | 2019.3.12 | 修改 | A | |
| 材料 | 3mm 铝板 | 复核 | DL | 2019.3.15 | 日期 | 2019.3.16 | |
| 颜色 | UCT803649 FXL-3 | 批准 | | | 图号 | API-AP016 | |