

工程指示 / 要求簡箋(E.I.)

工程指示編號：EI / 0384 / 19

修改版次：-

工程編號：J - 837

工程名稱：觀塘裕民坊

工程項目：Glass Cladding A.F.位置拆圖覆核

收件人：生統/ 永林

發件人：Eric Liu

日期：30/03/2019

要求提供 / 確認 事項：

- |                                    |                                     |                               |
|------------------------------------|-------------------------------------|-------------------------------|
| <input type="checkbox"/> 初步鋁料 B.M. | <input type="checkbox"/> 加工拆圖，然後生產  | <input type="checkbox"/> 尺寸表  |
| <input type="checkbox"/> 正式鋁料 B.M. | <input type="checkbox"/> 技術上資料 / 指示 | <input type="checkbox"/> 報價   |
| <input type="checkbox"/> 配件 B.M.   | <input type="checkbox"/> 樣辦或貨品說明書   | <input type="checkbox"/> 分判合約 |
| <input type="checkbox"/> 其他：_____  |                                     |                               |

內容：

現場安裝，發現大圖與拆圖不相同(Glass cladding A.F.位置)

- 1 大圖已標中至中為 500，拆圖中至中為 750 及 800
- 2 請覆核所有大貨 GC 拆圖，及盡快修改，覆核數量
- 3 另需補回樣板層，改中至中後，橫鐵數量
- 4 樣板層已出貨鐵件要地盤現場改短，會被收額外工數

請在 2019/ 4 / 03 前完成上列要求。

附： 4 頁

以上項目為：

- 原合約工程包                       原合約工程加 / 減賬                       新工程報價

原因：-

分發東莞各部門：

- ( ) 生產技術總監  連附件    ( ) 技術部  連附件    永林    ( ) 生產部     連附件    ( ) 機械設計部  連附件  
 ( ) 採購部     連附件    ( ) 生產統籌部  連附件    梅  
 ( ) 質檢部     連附件    ( ) 會計部     連附件    ( ) 報關組     連附件    ( ) 其他 楊榮輝  連附件

分發香港各部門：

- ( ) 行政部  連附件    ( ) 會計部  連附件    ( ) 統籌部  連附件    ( ) 工程部地盤科文  連附件    炳哥 / 民 / 豪  
 ( ) 採購部  連附件    ( ) QS 部  連附件    ( ) 維修部  連附件    ( ) 其他 \_\_\_\_\_  連附件

傳遞編號：

HK 0757/19

發件人簽署：

項目經理簽署：



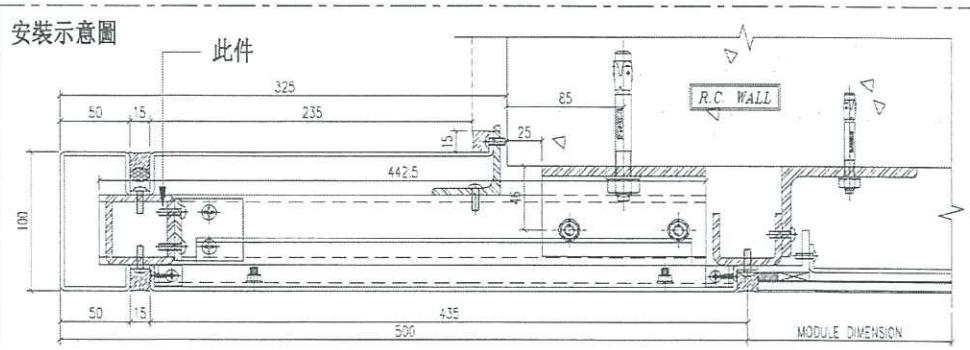
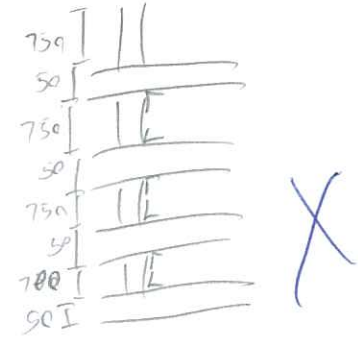
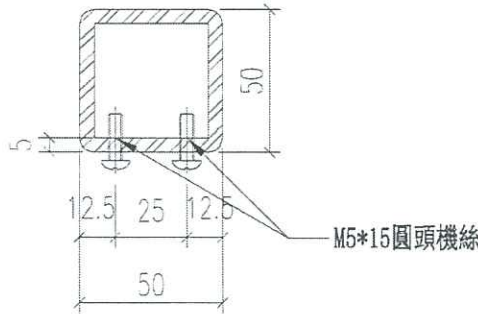
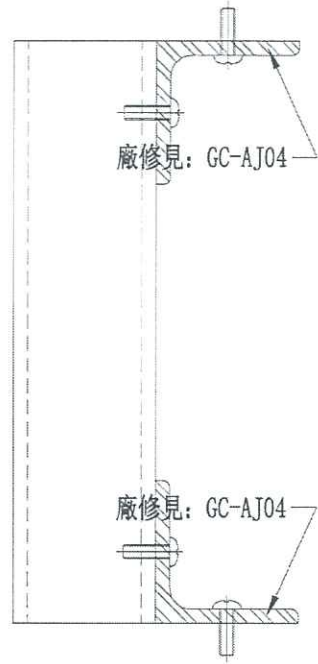
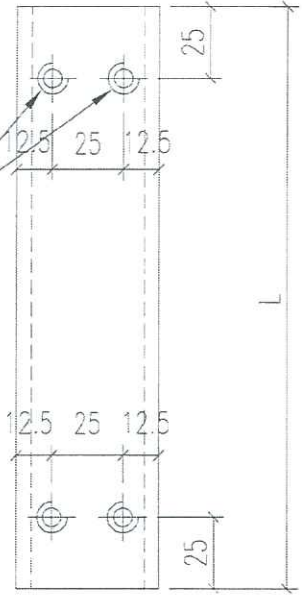
美特鋁質有限公司  
MIDI Aluminium Fabricator Ltd.

尺寸/數量見數據表: GC-BJ01(1)

工程號 J-837 地盤 觀塘裕民坊

地盤用  
鐵廠組裝

M5牙(在面)  
A-F 位置  
鐵件



3 TYPICAL MULLION DETAIL  
5003 GLASS CLADDING

名稱	鐵通拆圖	制圖	羅志光	2018.11.17	修改	
材料	50*50*5mm鐵通	復核	謝永林		日期	
顏色	熱浸鋅	批准			圖號	GC-BJ01

37



美特鋁質有限公司  
MIDI Aluminium Fabricator Ltd.

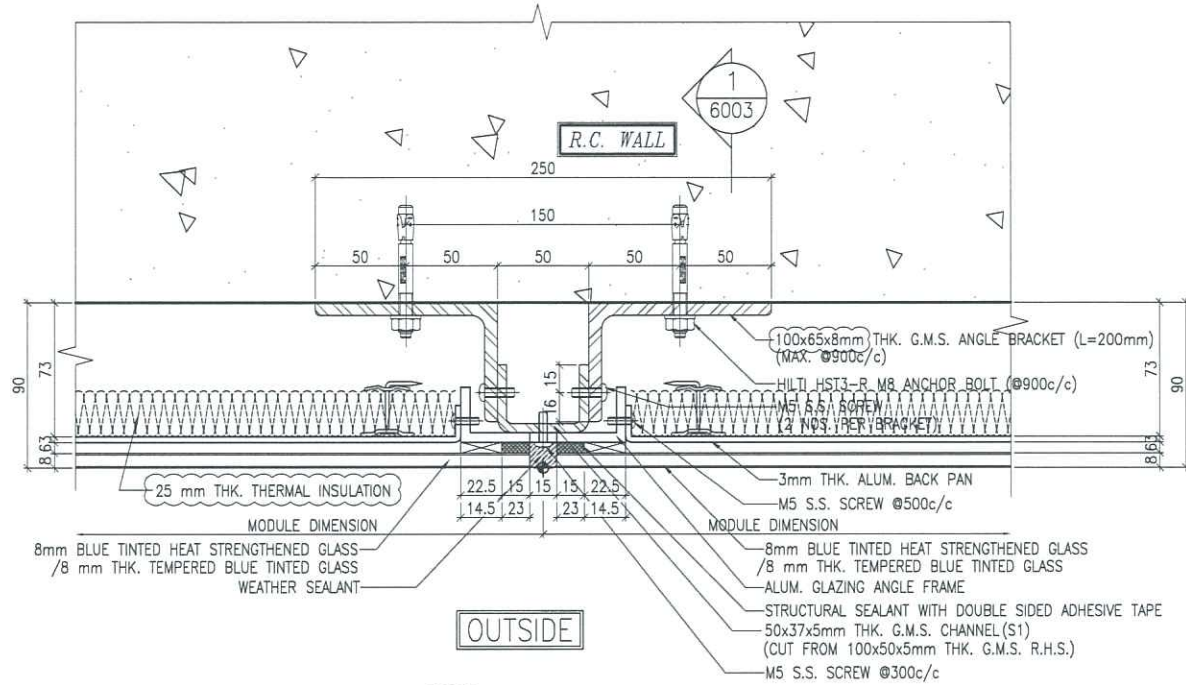
此中中應呈  
507 c/c  
↓

工程號 J-837 地盤 觀塘裕民坊

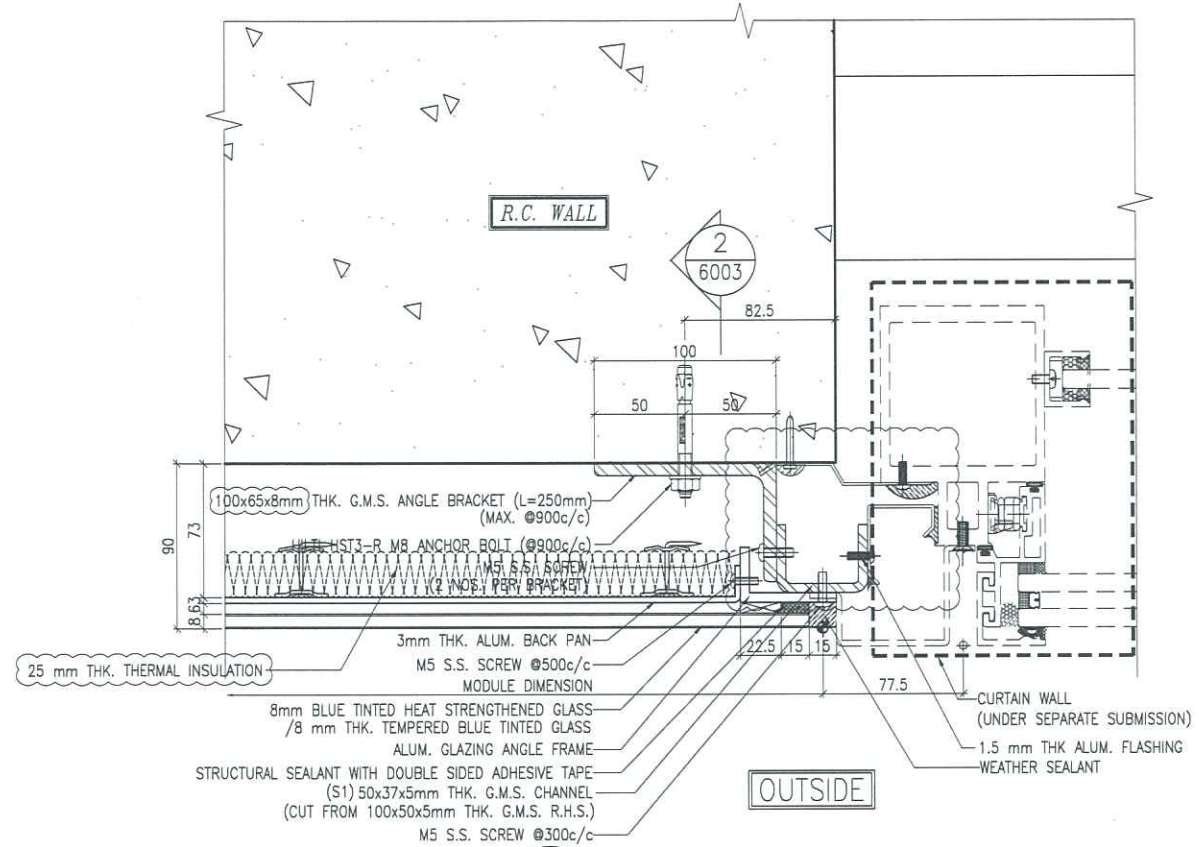
圖號	數量	L	位置	樓層	件/層	樓層數	分格
GC-BJ01	9	750	T1GC-H	7F~9F	3	3	800
	9	750	T1GC-G	7F~9F	3	3	800
	9	750	T1GC-E	7F~9F	3	3	800
	9	750	T1GC-A	7F~9F	3	3	800
	9	750	T1GC-B	7F~9F	3	3	800
	9	750	T2GC-B	7F~9F	3	3	800
	9	750	T2GC-A	7F~9F	3	3	800
	18	750	T2GC-M	7F~9F	6	3	800
	9	750	T3GC-B	7F~9F	3	3	800
	9	750	T3GC-A	7F~9F	3	3	800
	9	750	T3GC-F	7F~9F	3	3	800
	9	750	T5GC-M	7F~9F	3	3	800
	9	750	T5GC-L	7F~9F	3	3	800
	9	750	T5GC-A	7F~9F	3	3	800
小計：	135						
後備：	5						
合計：	140						

圖號	數量	L	位置	樓層	件/層	樓層數	分格
GC-BJ02	3	700	T1GC-H	7F~9F	1	3	750
	3	700	T1GC-G	7F~9F	1	3	750
	3	700	T1GC-E	7F~9F	1	3	750
	3	700	T1GC-A	7F~9F	1	3	750
	3	700	T1GC-B	7F~9F	1	3	750
	3	700	T2GC-B	7F~9F	1	3	750
	3	700	T2GC-A	7F~9F	1	3	750
	6	700	T2GC-M	7F~9F	2	3	750
	3	700	T3GC-B	7F~9F	1	3	750
	3	700	T3GC-A	7F~9F	1	3	750
	3	700	T3GC-F	7F~9F	1	3	750
	3	700	T5GC-M	7F~9F	1	3	750
	3	700	T5GC-L	7F~9F	1	3	750
	3	700	T5GC-A	7F~9F	1	3	750
小計：	45						
後備：	5						
合計：	50						

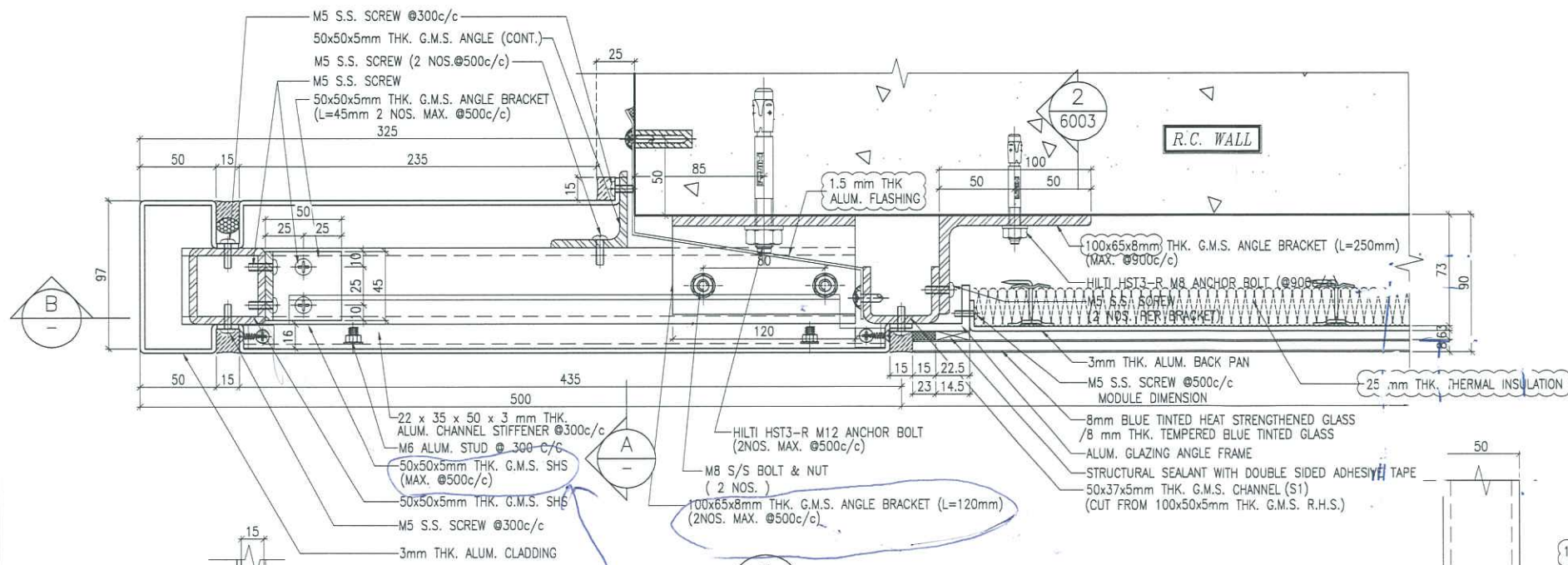
名稱	鐵通拆圖(數據表)	制圖	羅志光	2018.11.17	修改		
材料	50*50*5mm鐵通	復核	謝永林		日期		
顏色	熱浸鋅	批准			圖號	GC-BJ01(1)	(38)



1 TYPICAL MULLION DETAIL  
5003 GLASS CLADDING

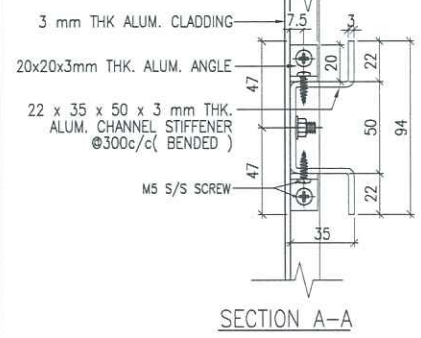


2 TYPICAL MULLION DETAIL  
5003 GLASS CLADDING

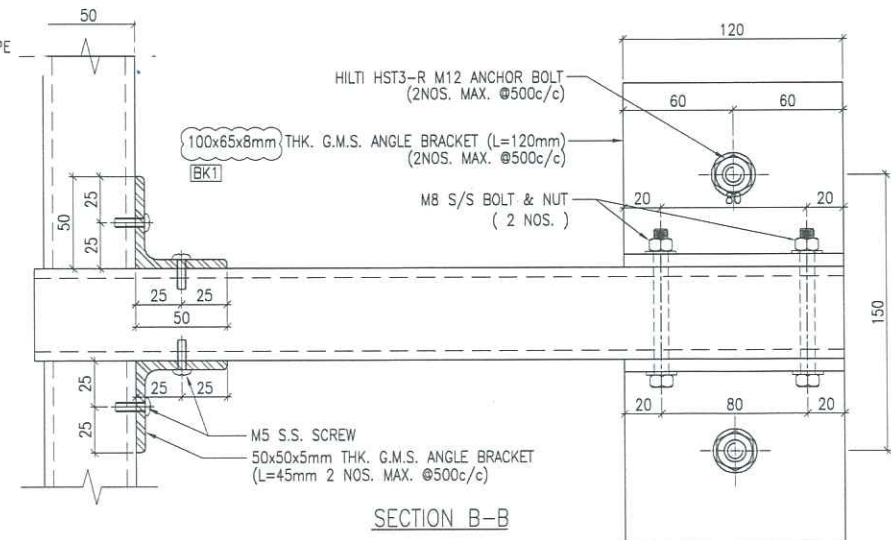


3 TYPICAL MULLION DETAIL  
5003 GLASS CLADDING

**LEGEND:**  
STRUCTURAL SEALANT WITH DOUBLE SIDED ADHESIVE TAPE AS FOLLOWS  
15mm(W) FOR LOAD WIDTH  $\leq$  940 (SHORT EDGE)  
23mm(W) FOR LOAD WIDTH  $\geq$  940  $\leq$  1370 (SHORT EDGE)



SECTION A-A



SECTION B-B

大圖已存於5003中

B.D. REF :

CLIENT :  
信和置業有限公司  
Sino Land Company Limited

ARCHITECT :  
WONG TUNG & PARTNERS LIMITED  
ARCHITECTS & PLANNERS

MAIN CONTRACTOR :  
CR Construction Company Limited

STRUCTURAL ENGINEER :  
AECOM

FACADE CONSULTANT:  
AECOM

NOTE :  
1. ALL DIMENSIONS ARE IN mm.  
2. ALL ELEVATIONS ARE VIEWED FROM OUTSIDE.  
3. ALL DIMENSIONS TO BE VERIFIED ON SITE BEFORE FABRICATION.

LEGEND :  
X1 --- DETAIL MARK NO.  
X001 --- REFER SHEET NO.

1. F.F.L. --- FINISHED FLOOR LEVEL  
2. S.F.L. --- STRUCTURAL FLOOR LEVEL  
3. (R) --- REVERSED DETAIL

B	17/11/2018	GENERAL REVISED	
A	15/10/2018	GENERAL REVISED	
NO.	DATE	REVISED	BY

JOB NO. : J-837

PROJECT :  
URA KWUN TONG TOWN CENTRE  
REDEVELOPMENT (AREA 2 & 3) AT  
NKIL 6514, KWUN TONG, KWLOON

TITLE :  
TYPICAL MULLION DETAIL  
FOR GLASS CLADDING

DATE : 4-Sep-18 SCALE : 1:2 (A1)

DRAWN BY : ASING CHECKED BY : -

美特鋁質有限公司  
MIDI ALUMINIUM FABRICATOR LTD.  
Units 6-8, Sunray Industrial Centre, 1/F  
610 Cha Kwo Ling Road, Kowloon  
Tel:23489211-4 Fax:(852)2727666

DWG NO. : J837-GC-5003 REV. : B